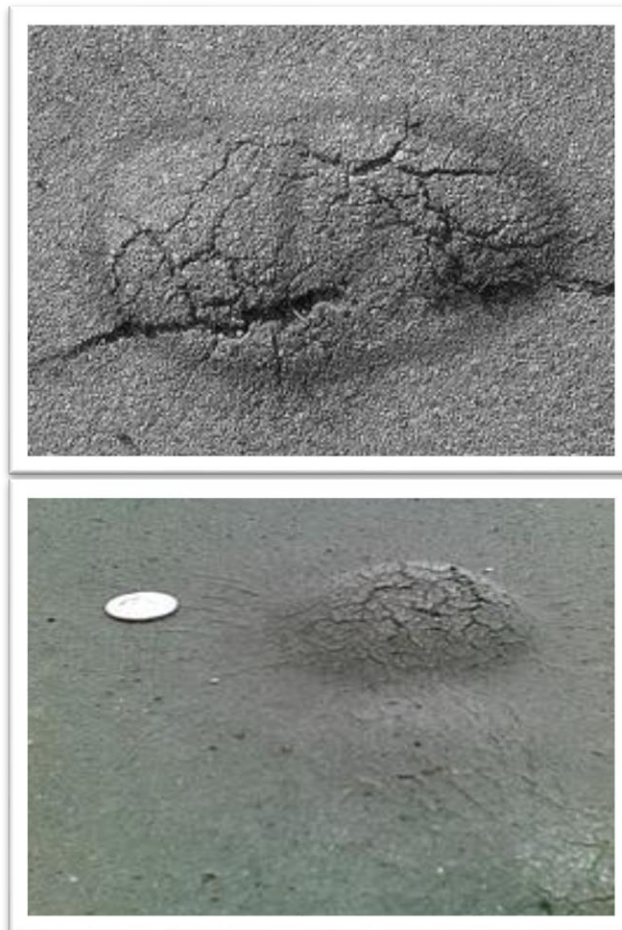


RESUMEN

Se presentan dos casos de daños prematuros que se manifestaron en la superficie de carpetas de rodamiento asfáltico y que pueden calificarse como “no habituales”.

De hecho, sendas patologías son en general, de escasa recurrencia, al punto que suelen no incluirse en los catálogos de deterioros: la aparición de ampollas o “Blisters” y el afloramiento de extensas manchas exudadas de ligante contaminado.

En el primer caso, las ampollas constituyen “levantamientos” aislados pero reiterados en el pavimento, que conforman domos o montículos de diámetro variable, con fisuras entrelazadas de flexión que comienzan en la parte externa del casquete y que progresan hacia el interior de la capa bituminosa de rodamiento. Que su causal principal es la falta de adherencia entre la capa base y carpeta asfáltica formando pequeñas bolsas de aire que se convierten en vapores de aire que al tratar de salir hacen que el pavimento flexible se hinche y termine fisurándose.



El segundo caso corresponde a cierto tipo de exudaciones de material bituminoso contaminado que surgen como manchas de forma irregular y considerable espesor, con focos localizados de área limitada en los cuales hay pérdida de cohesión en el aglomerado y escurrimientos de mayor expansión en la superficie del camino que se deben al ablandamiento del ligante. Su principal causante es el exceso porcentaje de asfalto y el poco porcentaje de vacíos de aire en su mezcla compactada y al no tener por donde mezclarse el asfalto con el agregado este empieza a exudar

