

1 INTRODUCCION:

1.1 PLANTEAMIENTO:

1.1.1 NECESIDAD:

En el siglo XXI, resulta imposible concebir la innovación social, cultural, económica y artística sin esa tendencia hacia prácticas interdisciplinarias en las que gentes de diferentes esferas y campos colaboran en investigación y desarrollo y, por tanto, definiendo nuevas formas de producción y exhibición artística en donde la investigación y la innovación son clave.

Y ello sólo puede conseguirse si nos replanteamos nuestras instituciones y espacios artísticos y su capacidad para afrontar las demandas contemporáneas derivadas de problemas como la globalización, las migraciones, los procesos de urbanización, la ecología, la durabilidad, la tecnología, etc.

La comprensión de las complejas relaciones e interdependencias a todos los niveles de nuestro mundo está relacionada con la necesidad de construir nuevos modelos que nos ayuden a entender esas conexiones y a comportarnos e interactuar en ellas y con ellas.

El papel de este contexto no es el de representar, sino el de construir nuevas realidades sociales y culturales. Éste es otro de los motivos por el que muchos jóvenes artistas sienten el desafío que esos medios plantean: la posibilidad de actuar e interactuar sin intermediarios en y con nuestra cultura tecnológica y las realidades que ésta construye.

El proyecto nace de la necesidad de la falta de equipamientos para su apreciación cultural y por los espacios que cuenta actualmente son adaptados y no son aptos para su exposición de arte y cultura que cuenta Tarija por ese motivo planteamos el proyecto del museo de artes plásticas que pueda resguardar y poder difundir el conocimiento de nuestra cultura hacia la ciudadanía y en general.

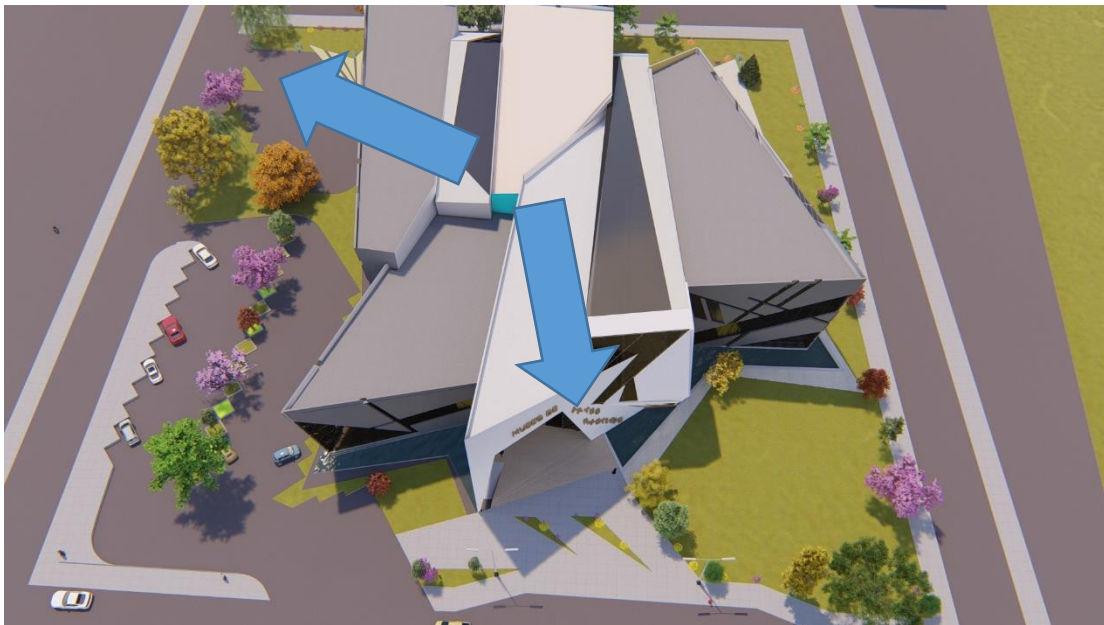
MEMORIA DESCRIPTIVA

MEMORIA DESCRIPTIVA DEL PROYECTO

Ubicación:

El proyecto está emplazado en la ciudad de Tarija provincia cercado en el distrito 12 en el barrio puente san Martín sobre la avenida la banda a costanera del río Guadalquivir con una superficie de 10500.80 M²

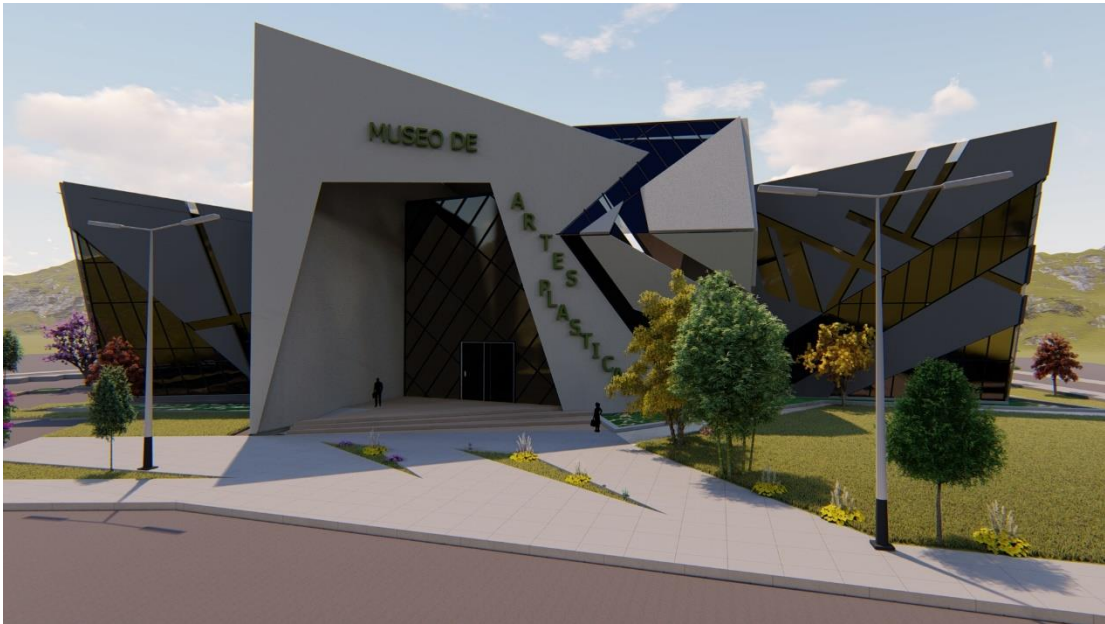
Accesos: mi proyecto cuenta con dos accesos el acceso principal para las personas que visiten el museo y otro acceso para vehículos de carga y el personal administrativo.



Superficie construida:

El proyecto se encuentra distribuido en 3 niveles

PLANTA BAJA	2697.60 M ²
PLANTA PRIMER PISO	2295.35 M ²
PLANTA SEGUNDO PISO	1802.51 M ²
TOTAL	6795.46 M²



la planta y la fachada concuerda con la necesidad de los usuarios que visiten al museo de artes plasticas





El edificio se integra a su entorno que lo rodea basándose en las laderas que se encuentra en la espalda del museo por sus entrantes y salientes que comprende dicho diseño.