

PLANO DE CIMIENTOS

DIMENSIONES DE ZAPATAS	
Nº DE VECES	DIMENSIONES
9	
17	
19	
47	
39	

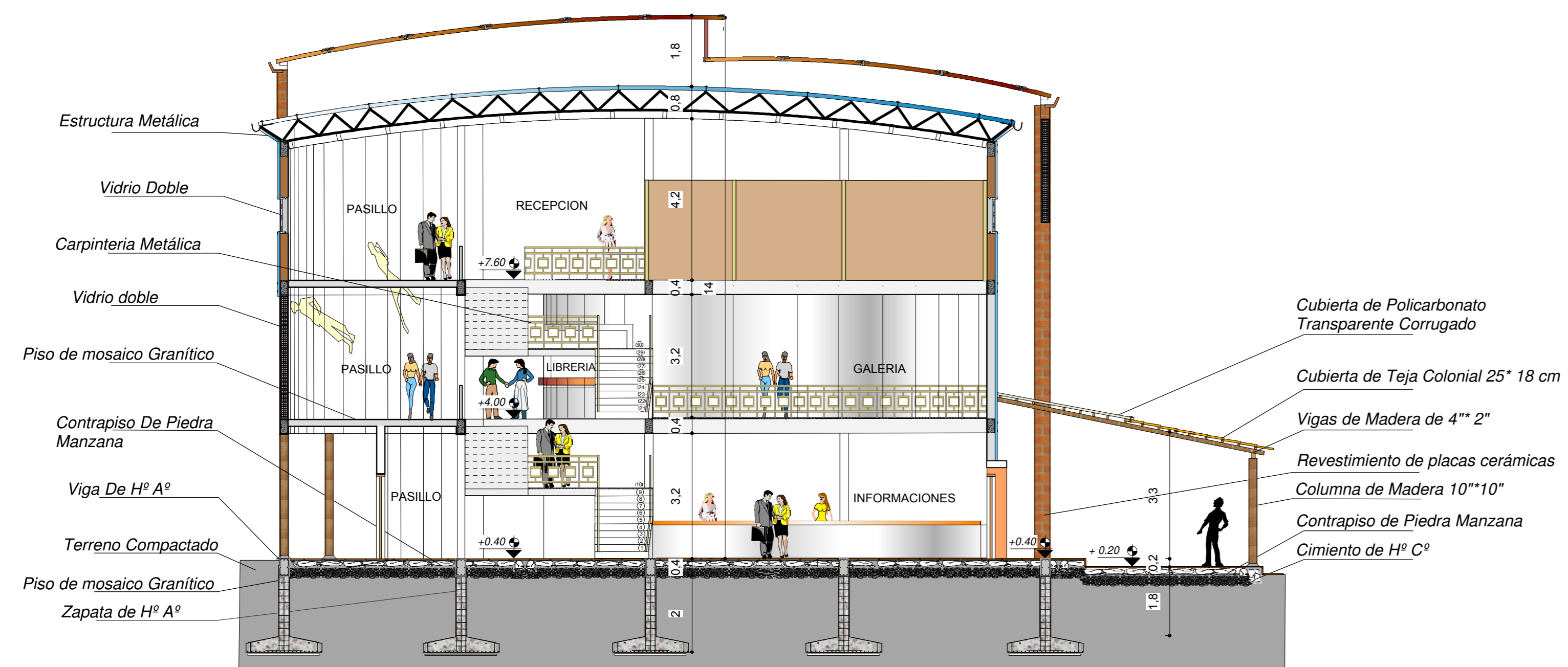
TEMA :
"CENTRO DE FORMACIÓN Y CAPACITACIÓN DE
DISEÑO EN INDUMENTARIA TRADICIONAL"

DOCENTE : ARQ.MECHTHILD KAISER
UNIV.: BOLIVIA NINOSKA MOSCOSO ESPINOZA

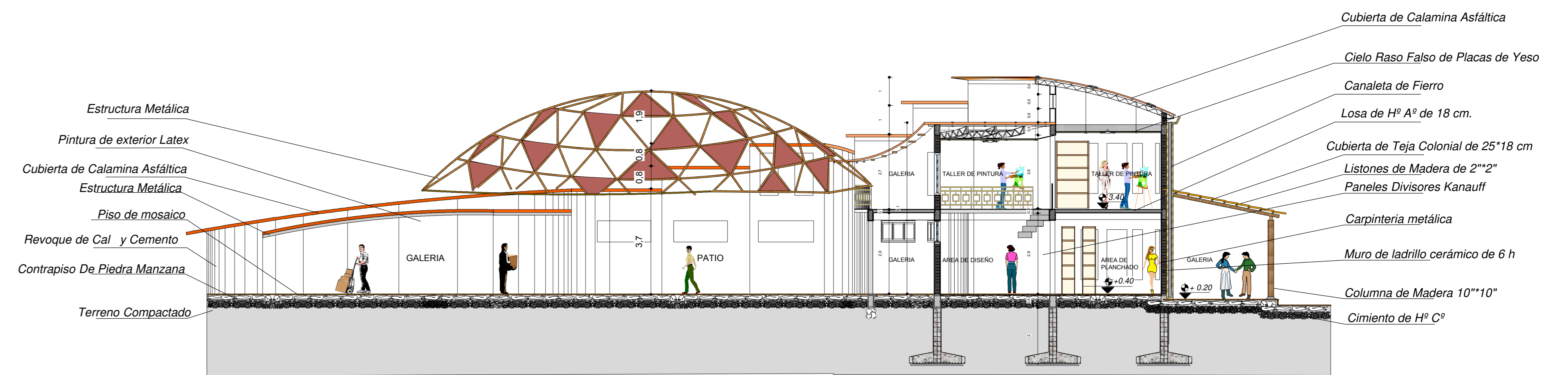
FECHA : 11 / 12 / 2012

ESC : 1:100

PROYECTO DE GRADO



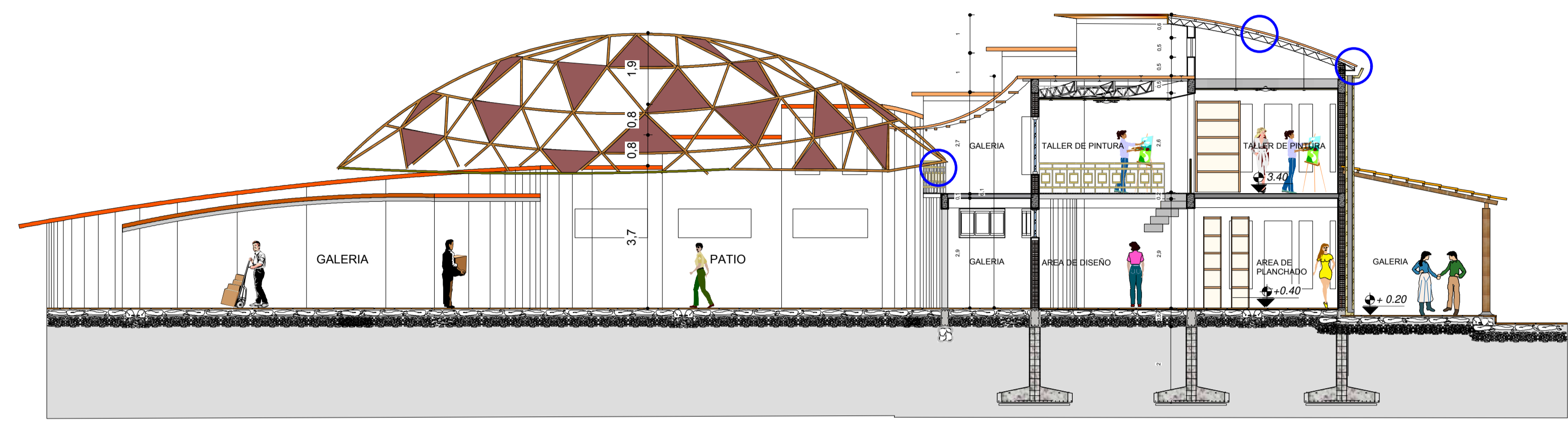
CORTE A - A



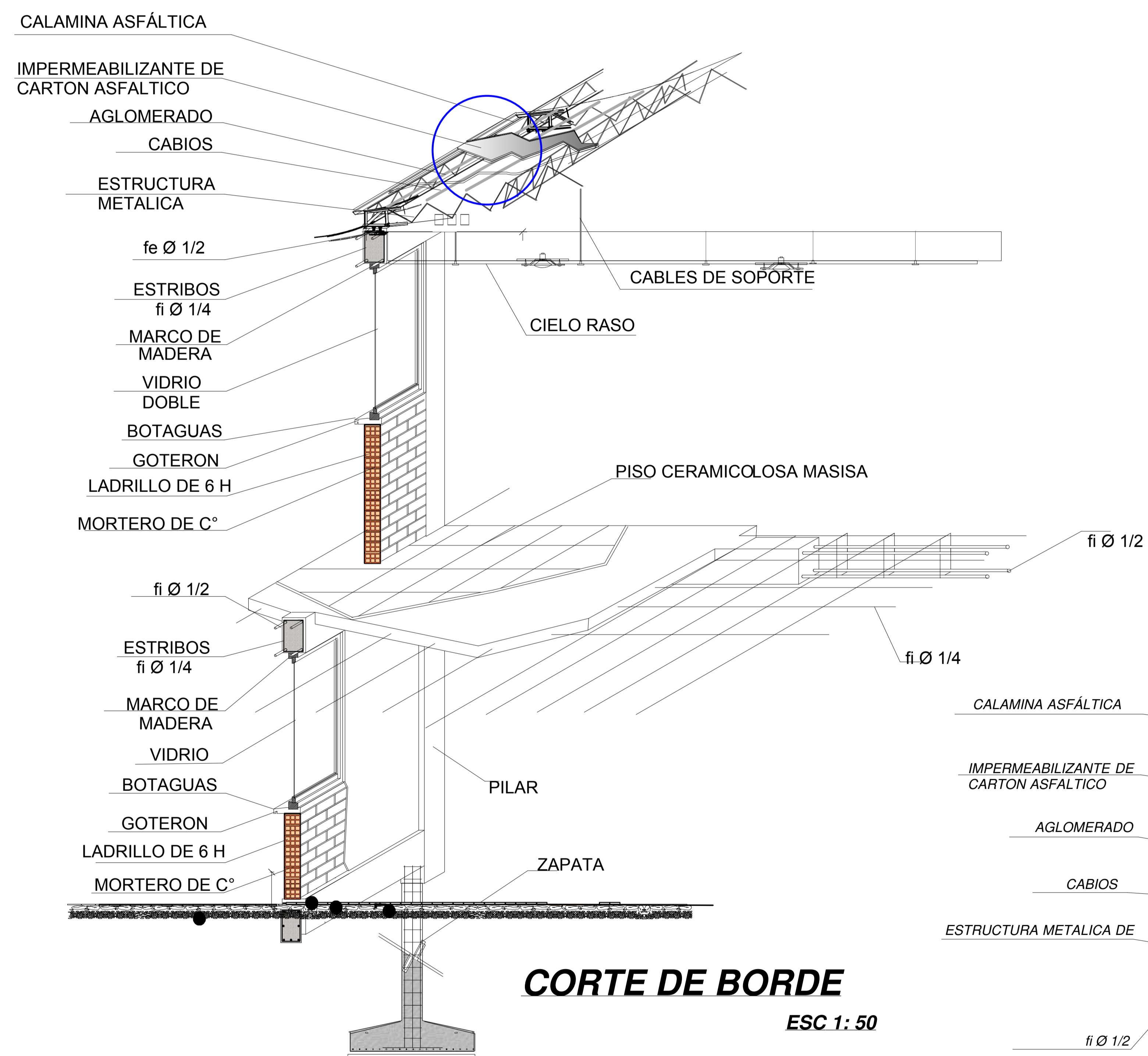
CORTE B - B



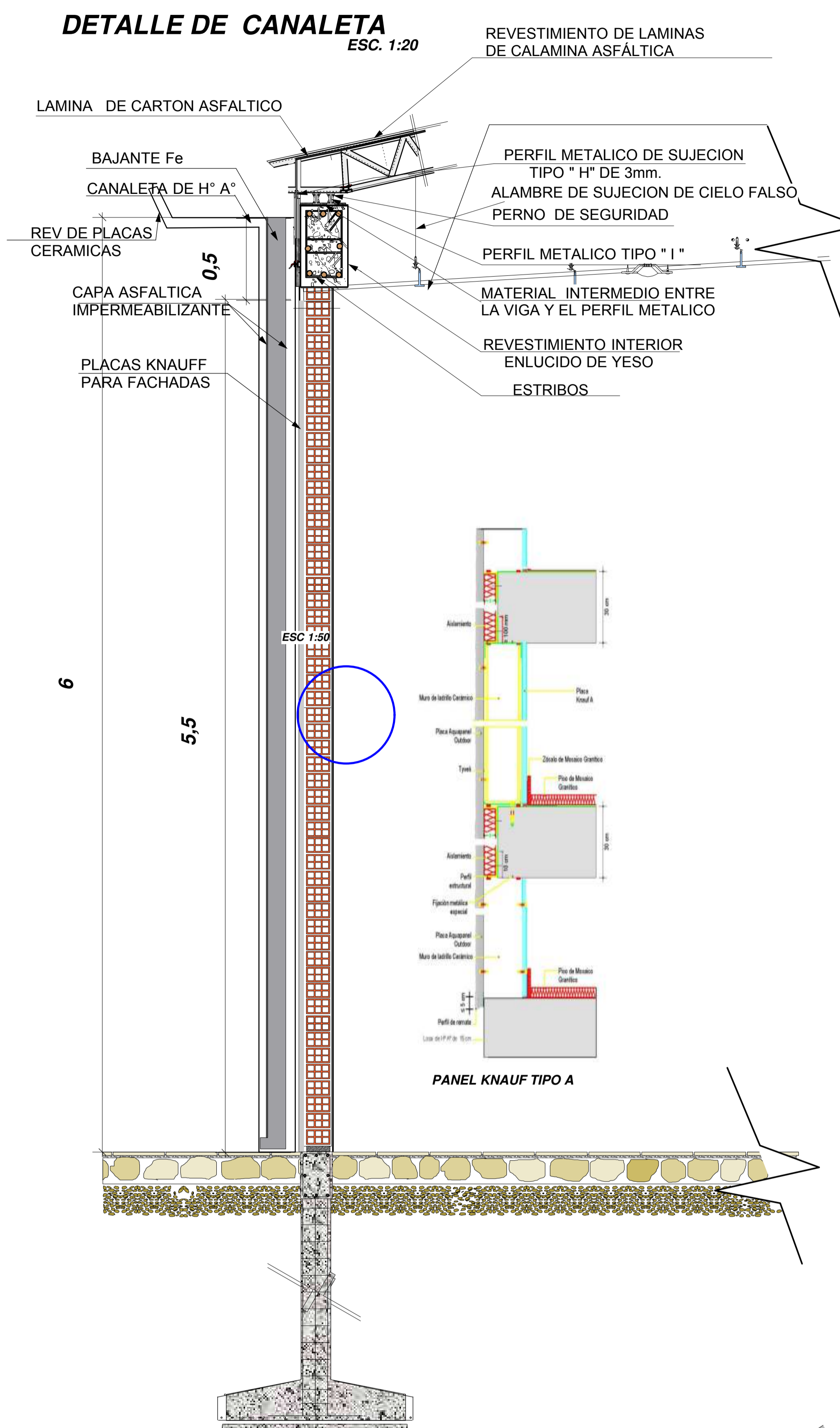
CORTE C - C



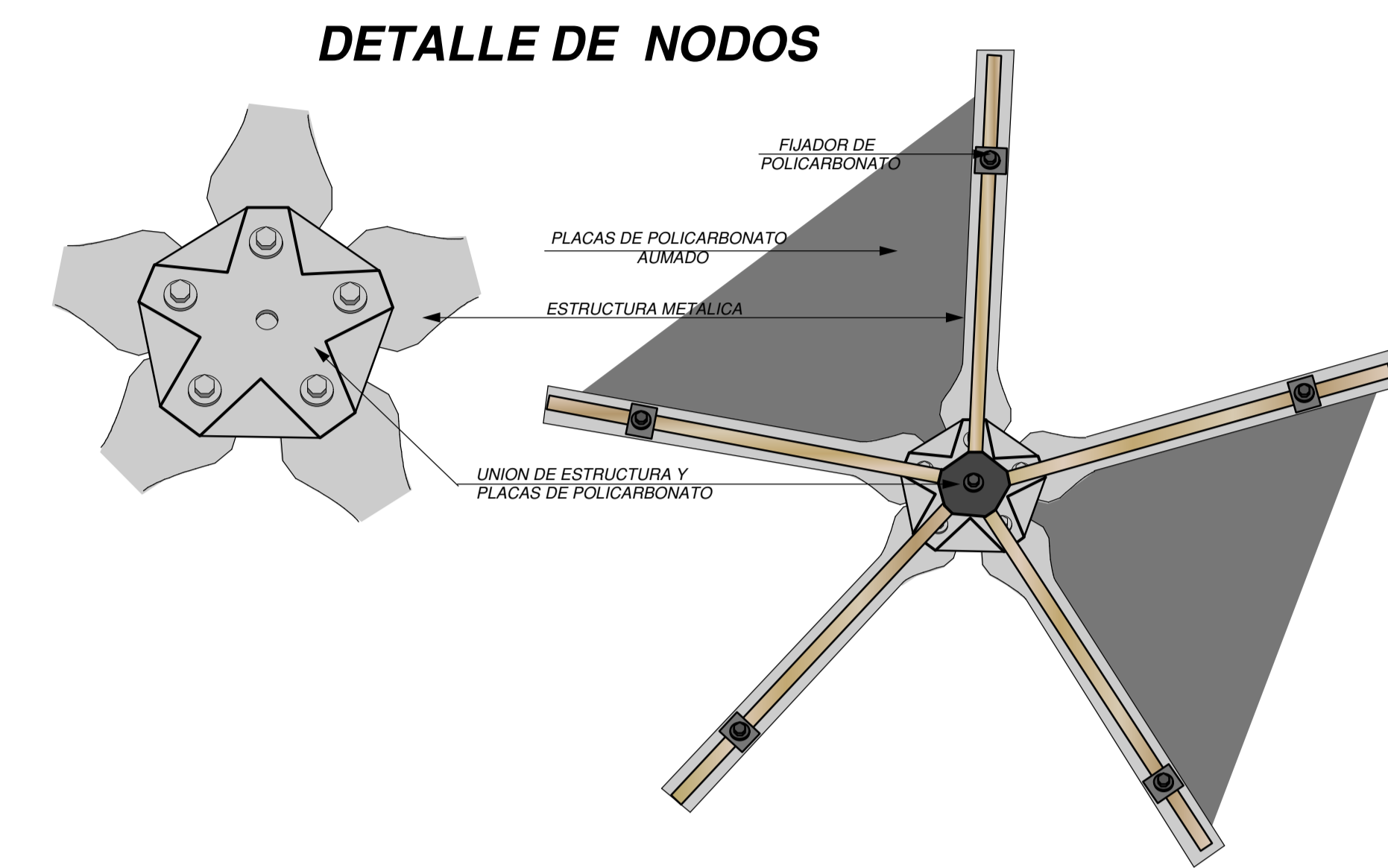
CORTE B - B



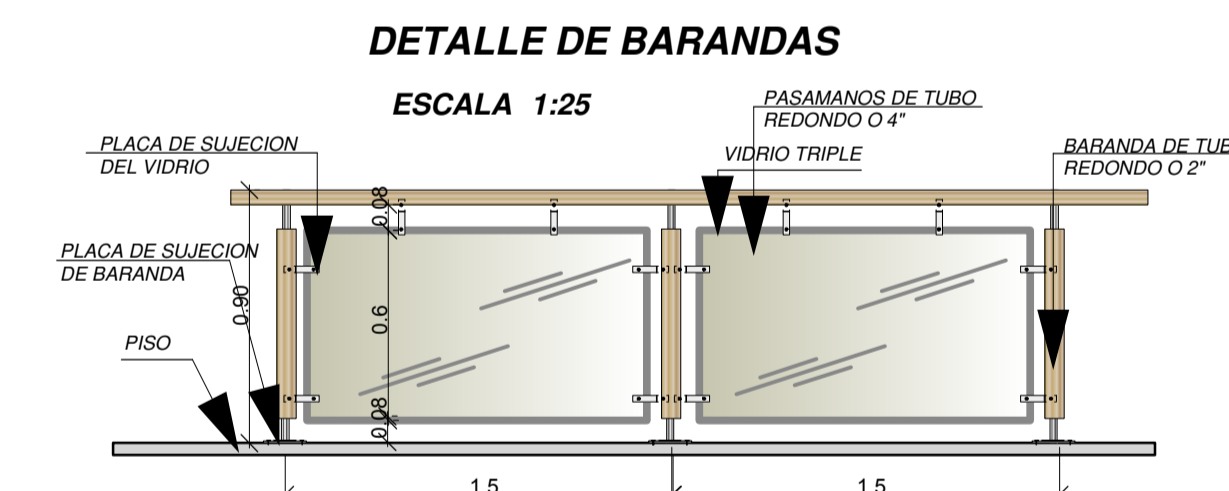
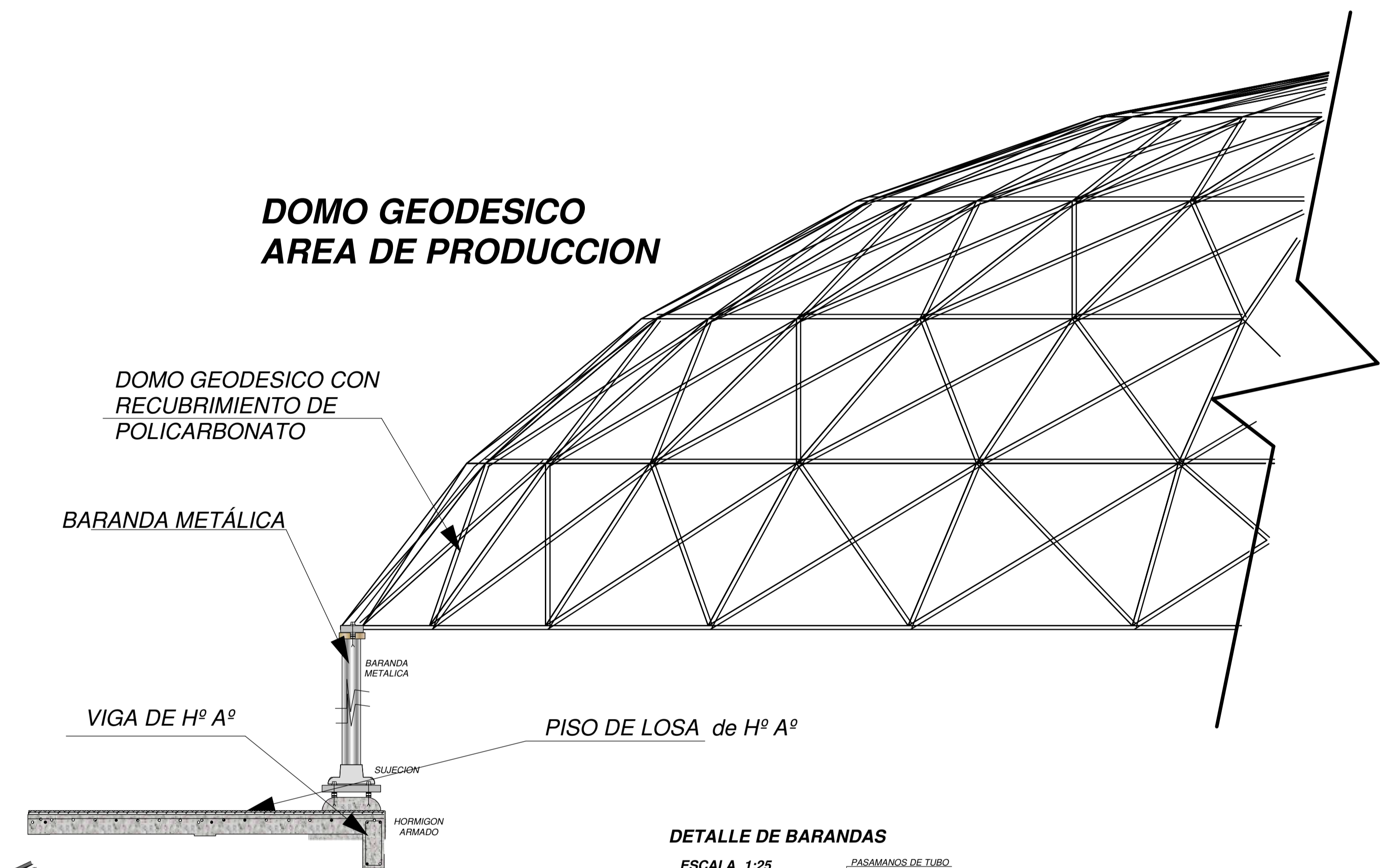
CORTE DE BORDE
ESC 1: 50



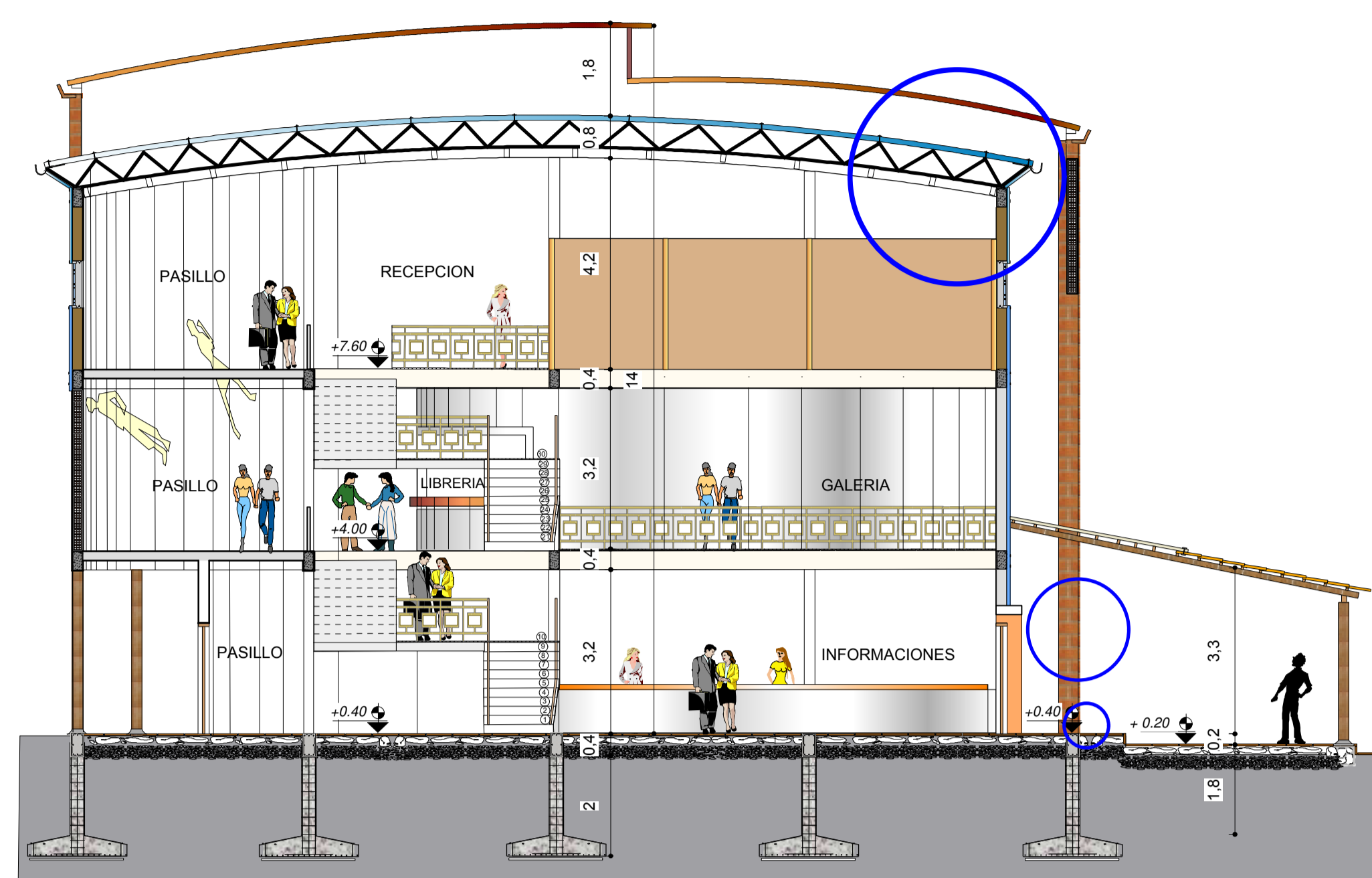
CUBIERTA DE CALAMINA ASFÁLTICA
ESC 1:25



DOMO GEODESICO AREA DE PRODUCCION

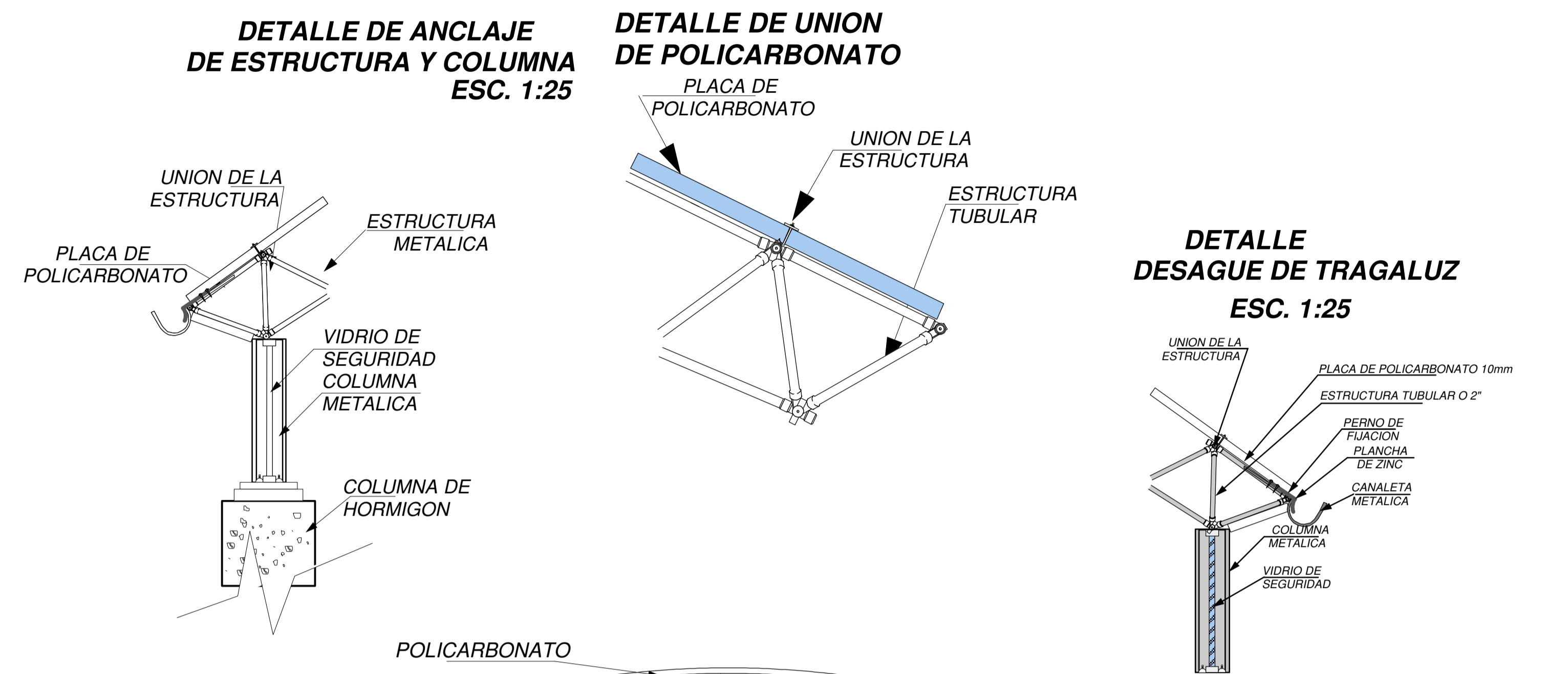


DETALLES CONSTRUCTIVOS

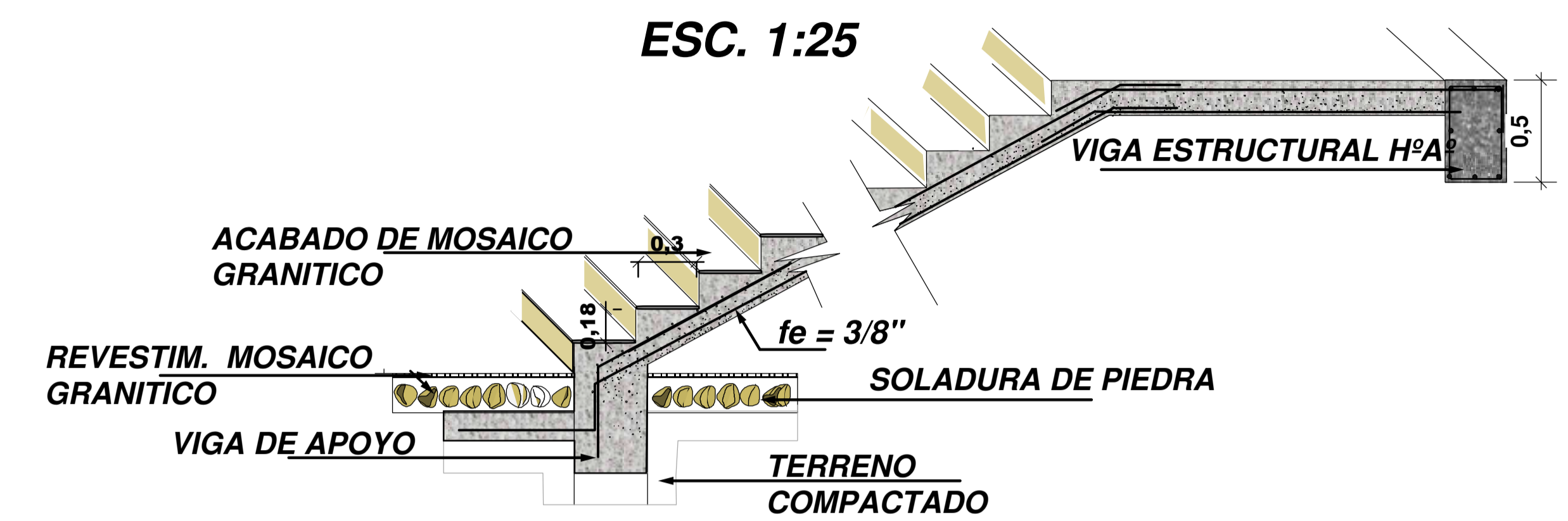


CORTE A - A

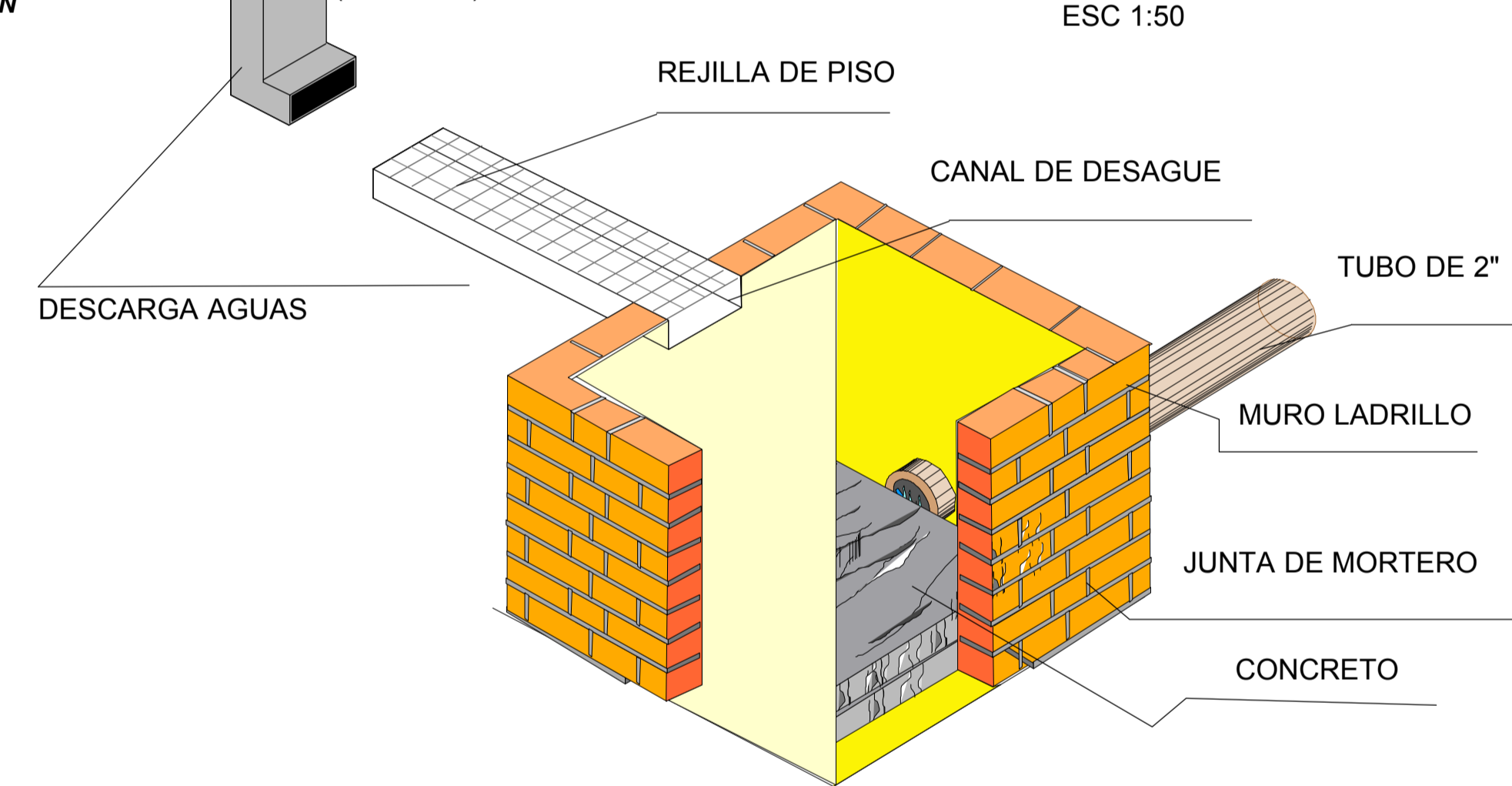
DETALLE DE TRAGALUZ



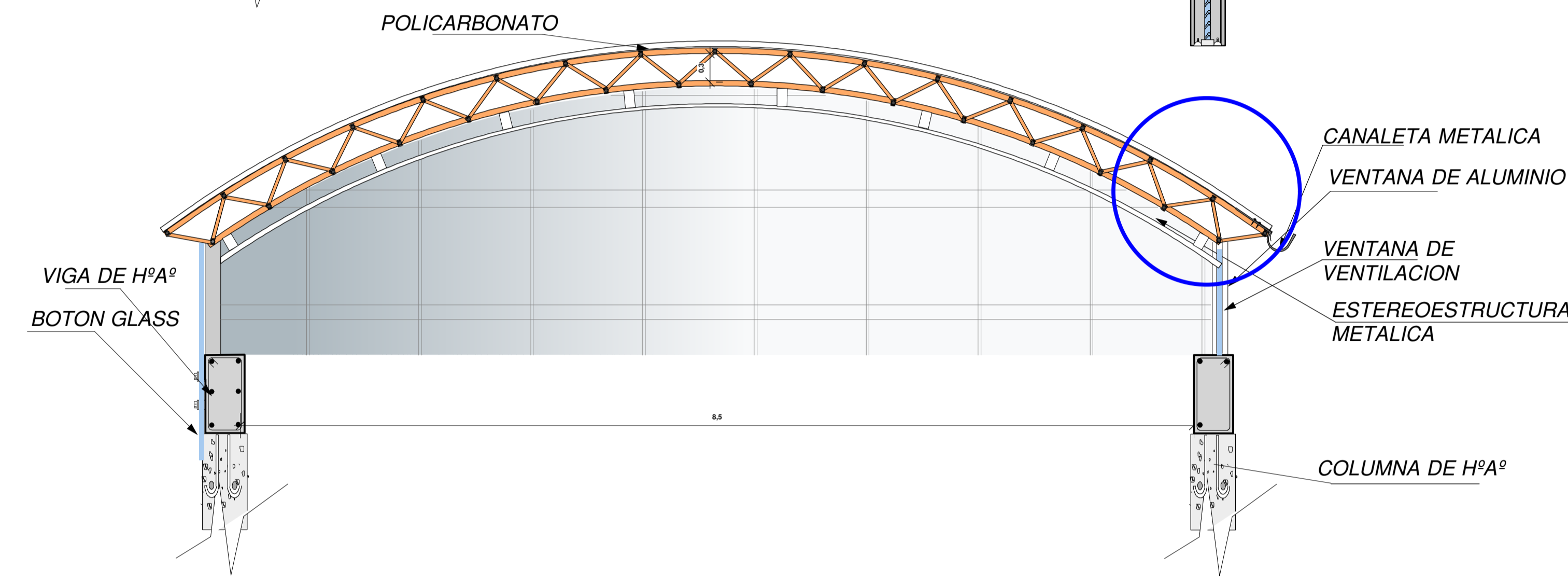
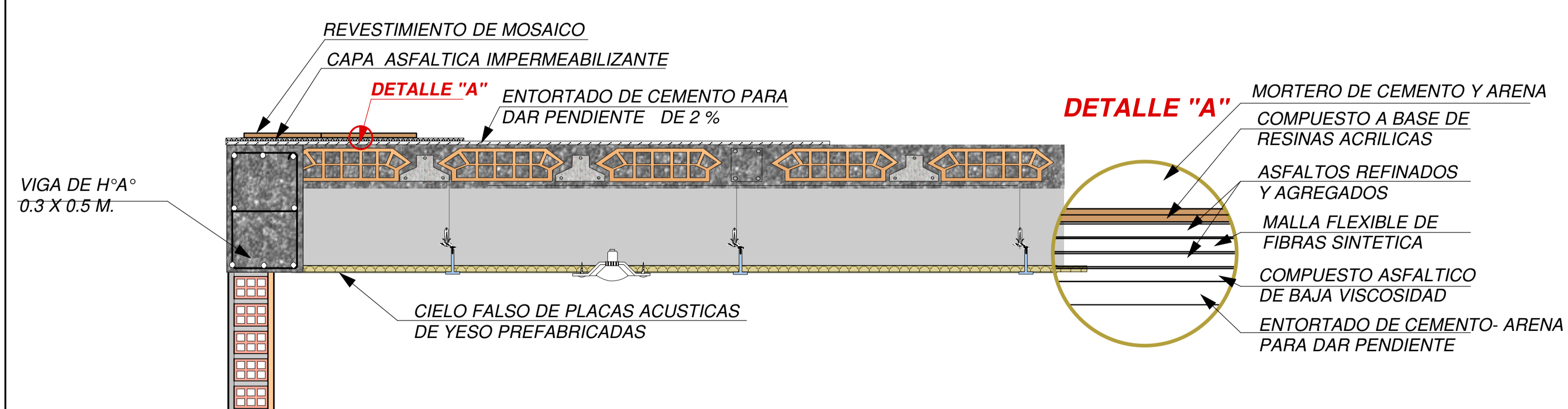
ESCALERA DE H°A°



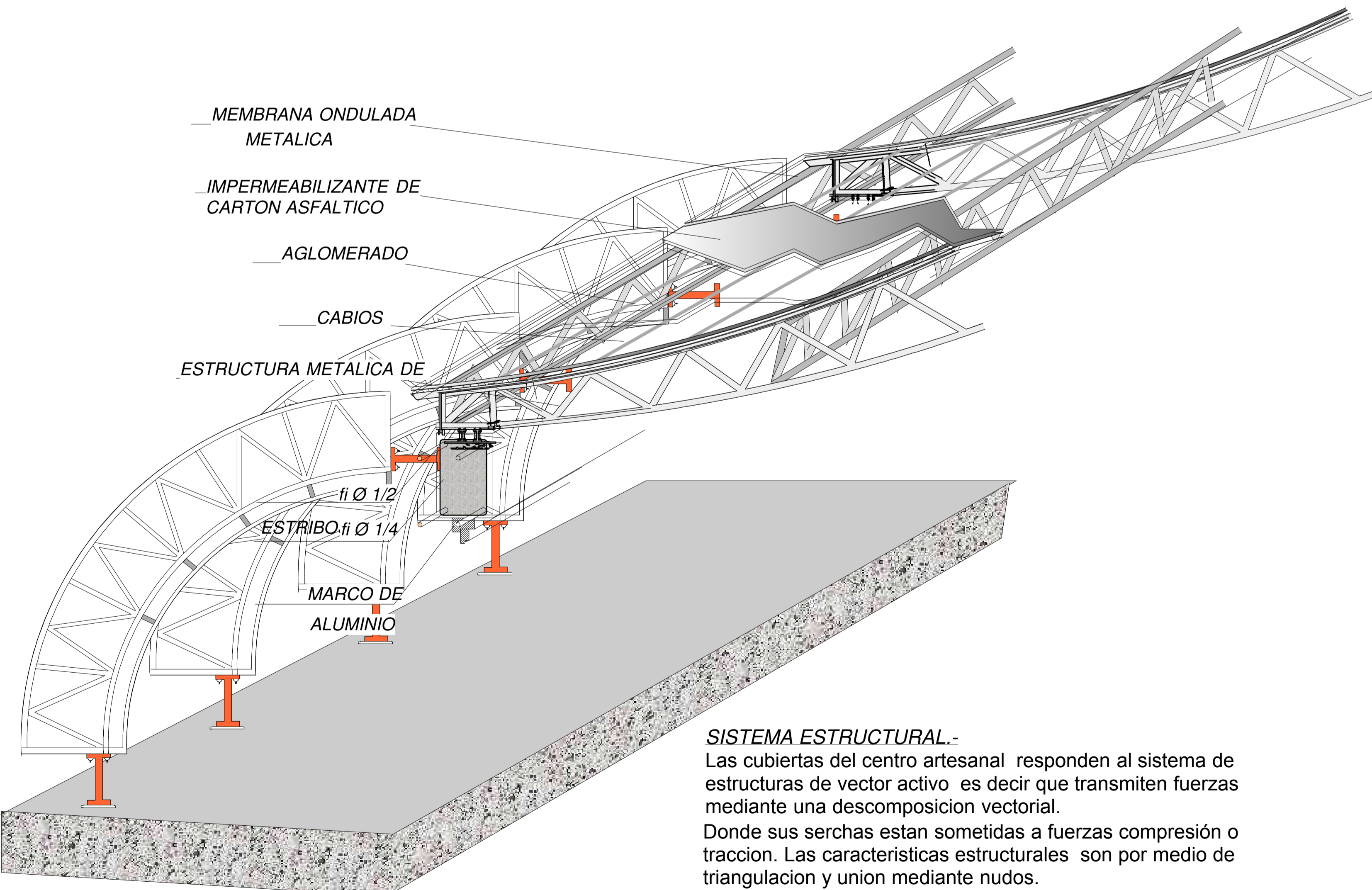
CAMARA PLUVIAL



DETALLE DE TRATAMIENTO HIDRAULICO Y ACUSTICO EN LOSA ENCASSETONADA
ESC. 1:15

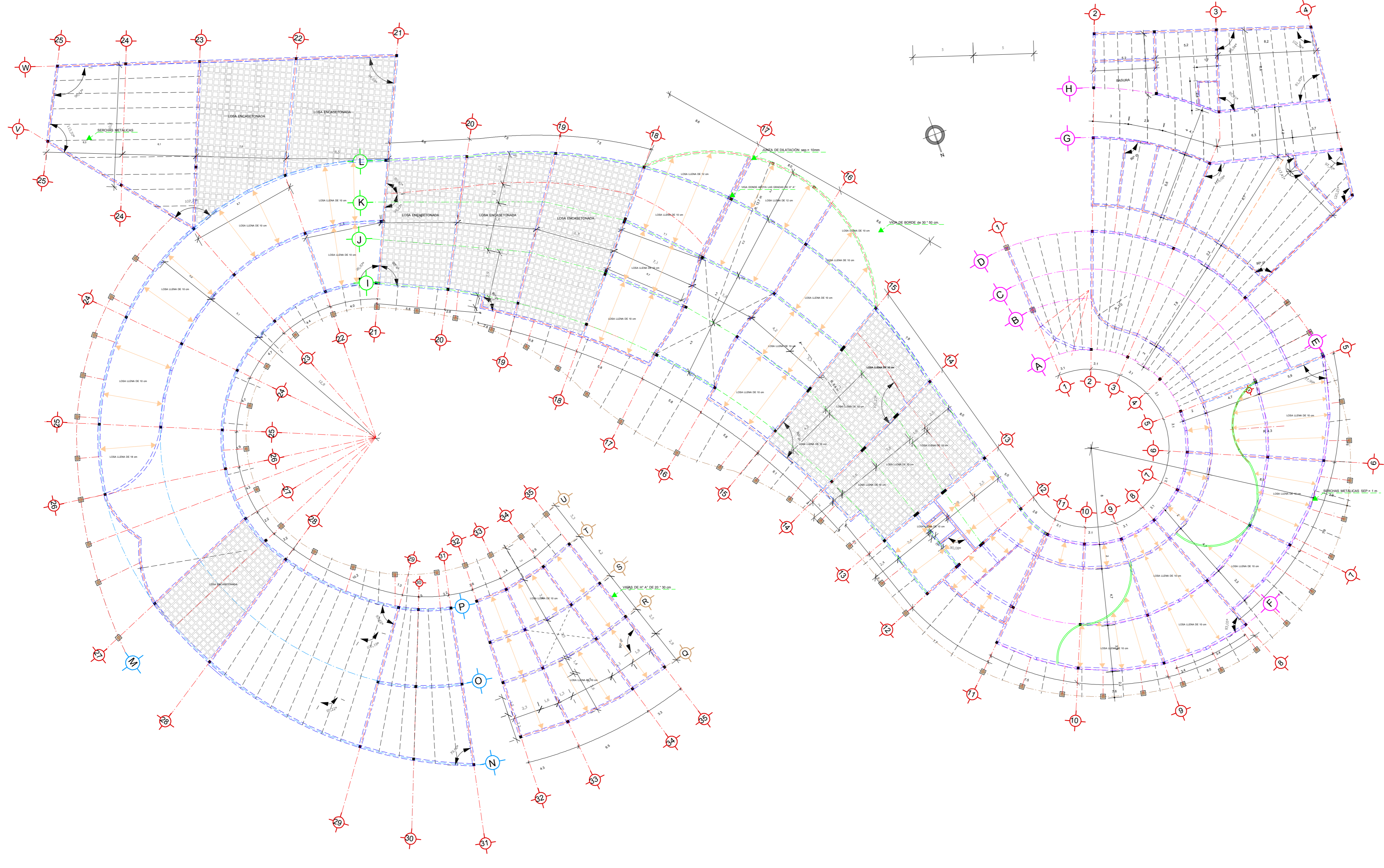


DETALLE DE PISO
ESC. 1:15

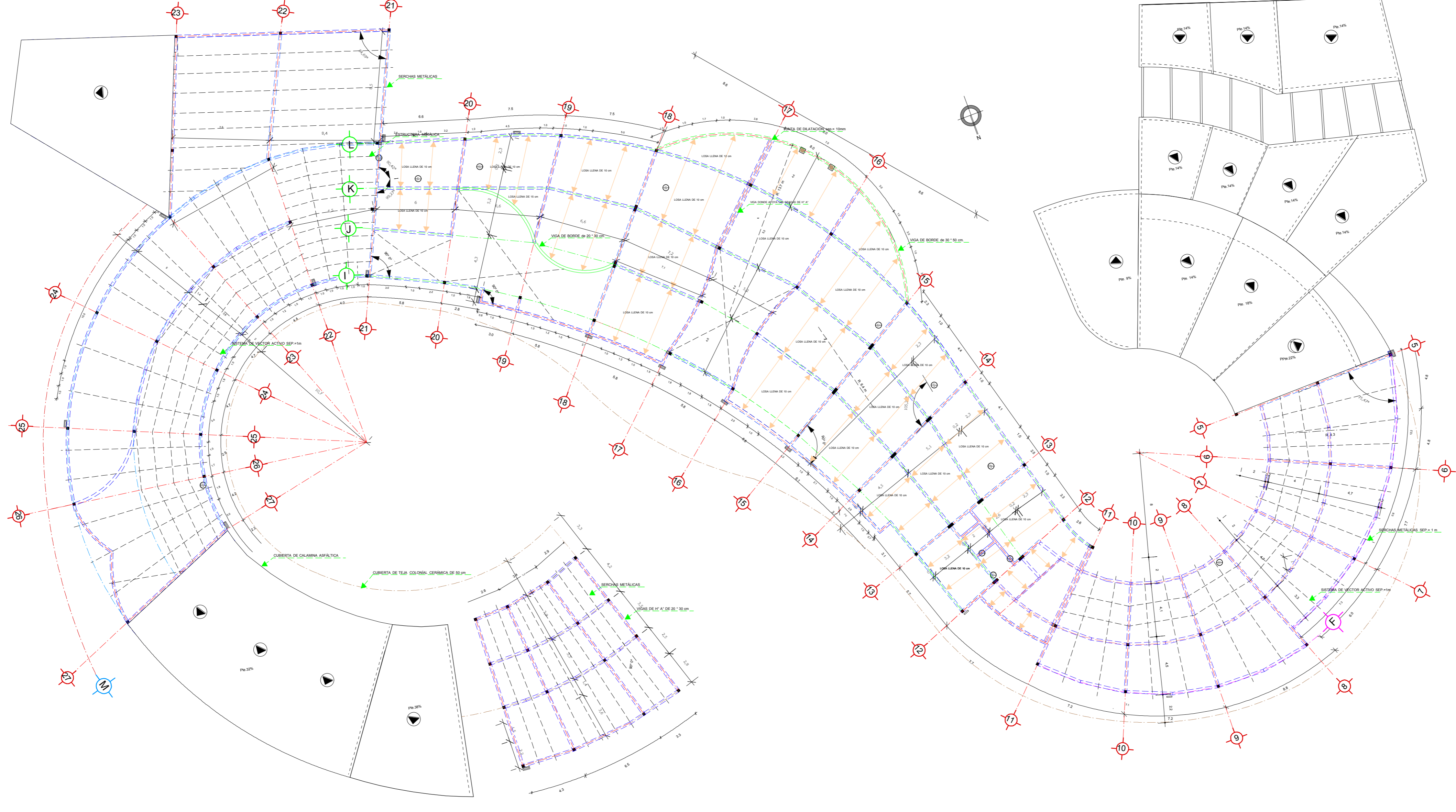


SISTEMA ESTRUCTURAL.-
Las cubiertas del centro artesanal responden al sistema de estructuras de vector activo es decir que transmiten fuerzas mediante una descomposicion vectorial. Donde sus serchas estan sometidas a fuerzas compresión o traccion. Las características estructurales son por medio de triangulacion y union mediante nudos.

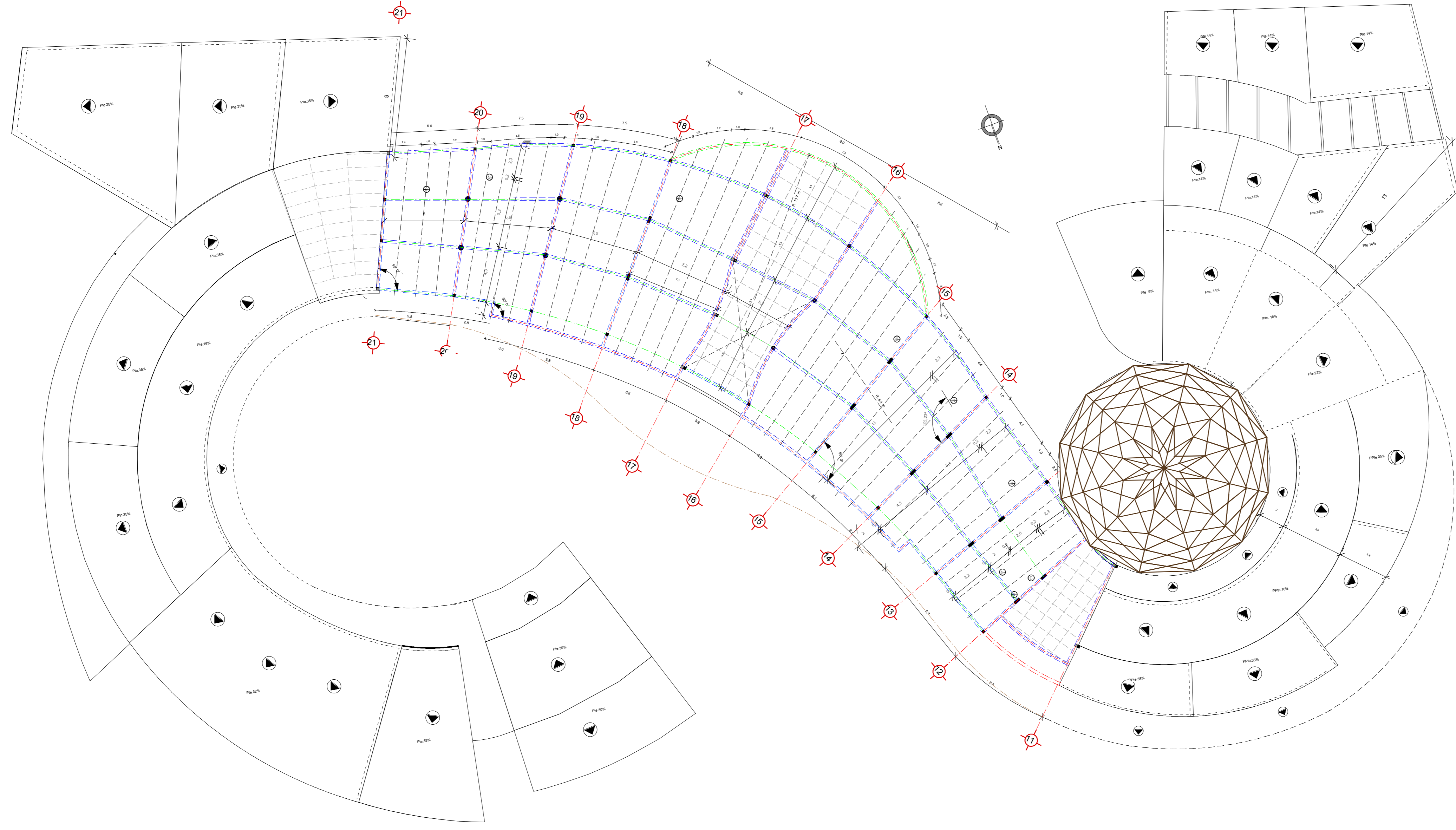
DETALLES CONSTRUCTIVOS



PRIMERA LOSA



SEGUNDA PLANTA



TERCERA PLANTA

PLANOS ESTRUCTURALES

TEMA : "CENTRO DE FORMACIÓN Y CAPACITACIÓN DE DISEÑO EN INDUMENTARIA TRADICIONAL"
 DOCENTE : ARQ.MECHTHILD KAISER
 UNIV. : BOLIVIA NINOSKA MOSCOSO ESPINOZA

FECHA : 11 / 12 / 2012

PROYECTO DE GRADO

ESD : 1:200



FACHADA LATERAL IZQUIERDA



FACHADA FRONTAL

TEMA :
"CENTRO DE FORMACIÓN Y CAPACITACIÓN DE
DISEÑO EN INDUMENTARIA TRADICIONAL"

DOCENTE : ARQ.MECHTHILD KAISER
UNIV. : BOLIVIA NINOSKA MOSCOSO ESPINOZA

FECHA : 11 / 12 / 2012

ESC : 1:100

PROYECTO DE GRADO