



# PLANOS





# ANÁLISIS DE SITIO

## FICHA DE RELEVAMIENTO

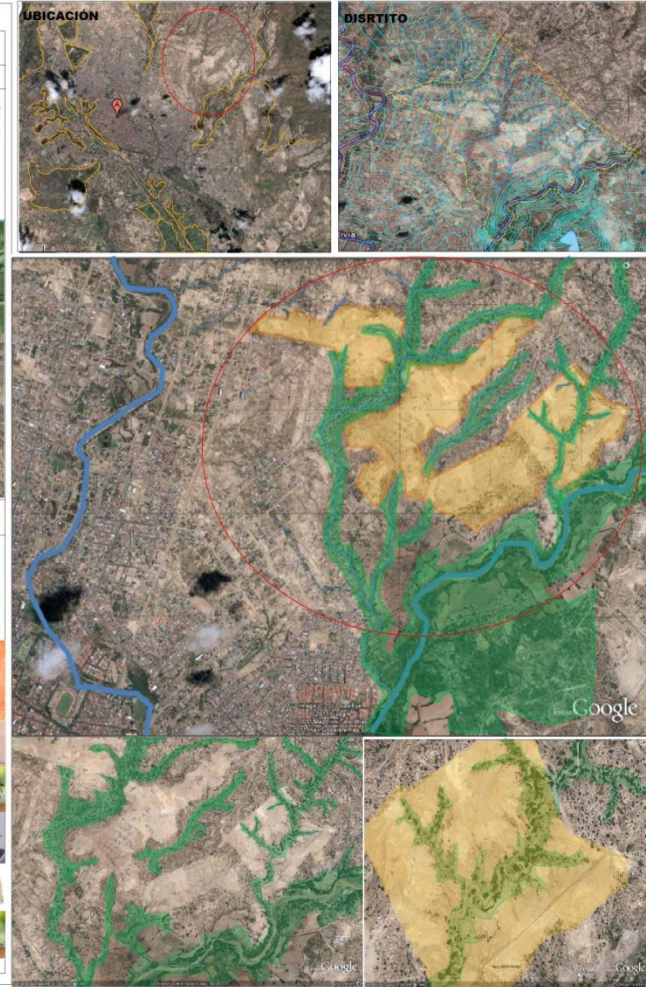
## ASPECTOS BIOTICOS

EXÓGENO

### FORMACIÓN VEGETAL

especies aprovechable	NATURAL			ANTROPIZADA						PAISAJE		
	flora silvestre	pasajal	flora acuática	cultivo	forestación	area recreativa artificial	pradera artificial	especies problema urbano	arbolado urbano	Áreas verdes urbanas	cosecha agrícola	paisaje natural
X	Chilca											<p>el paisaje natural lo encontramos en la parte norte del territorio que se encuentra casi virgen del hombre, es decir, prácticamente no ha sido modificado por la acción de este donde se encuentran una variedad de ecosistemas.</p> <p>Los seres humanos han modificado el paisaje natural a lo largo de la historia. Los paisajes más favorables para la vida, que son los más habitados, reciben también los más intensos transformaciones. se han labrado laderas para convertirlas en terrenos de cultivo y crear prados y pastos para el ganado, creando paisajes agrarios, se han construido ciudades, dando lugar a paisajes industriales, se han fundado ciudades, configurando paisajes urbanos, se han construido carreteras, puentes, aeropuertos y ferrocarriles. La influencia de los seres humanos sobre el paisaje es mayor cuanto mejor es su nivel tecnológico. Las sociedades como la nuestra pueden transformar el medio entorno. Las actividades humanas modifican la estructura y paisaje, y altera el relieve.</p>
X	Yareta											
X	Chilca											
X	Yareta											
X	Chilca											
X	Yareta											
X	Chilca											
X	Yareta											
X	Chilca											
X	Yareta											
X	Chilca											
X	Yareta											

FAUNA				HONGOS	BACTERIAS	VECTORES
ESPECIES SILVESTRES		ESPECIES INTRODUCIDAS		X	X	<p>Existen varios vectores epidemiológicos cuya aparición y permanencia pueden estar relacionados con insectos y animales en forma directa como moscas, cucarachas o mosquitos, ratas y ratones, portan enfermedades transmisibles</p>
aprovechables	amenazadas	Fauna terrestre	Fauna Acuática			
X	araña	palomas				
X	apácaros	palomas - cordón				
X	caracoles	caracoles				
X	miridos	caracoles				
X	araña	palomas				
X	lagartijas	gallinas				
X	araña	perros				
X	mariposa	caballos				
X	araña					
X						
X						
X						

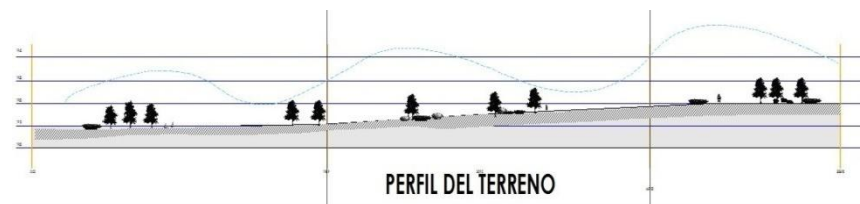
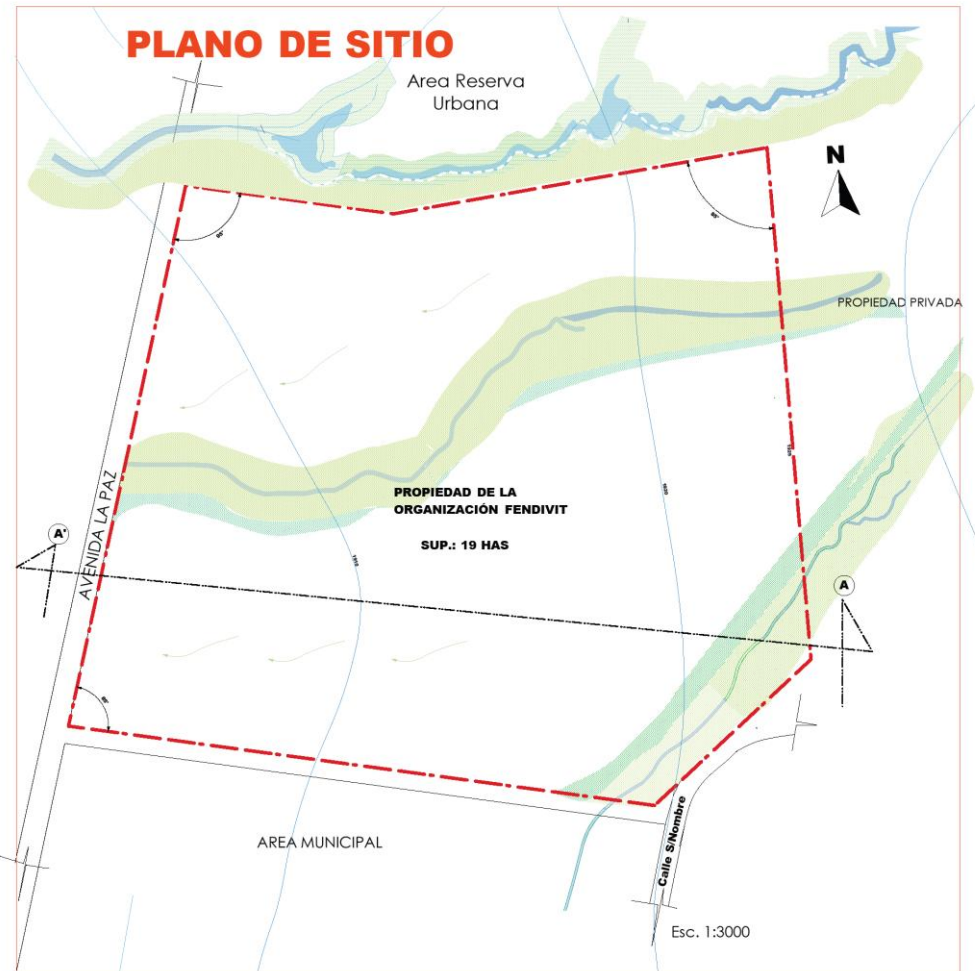






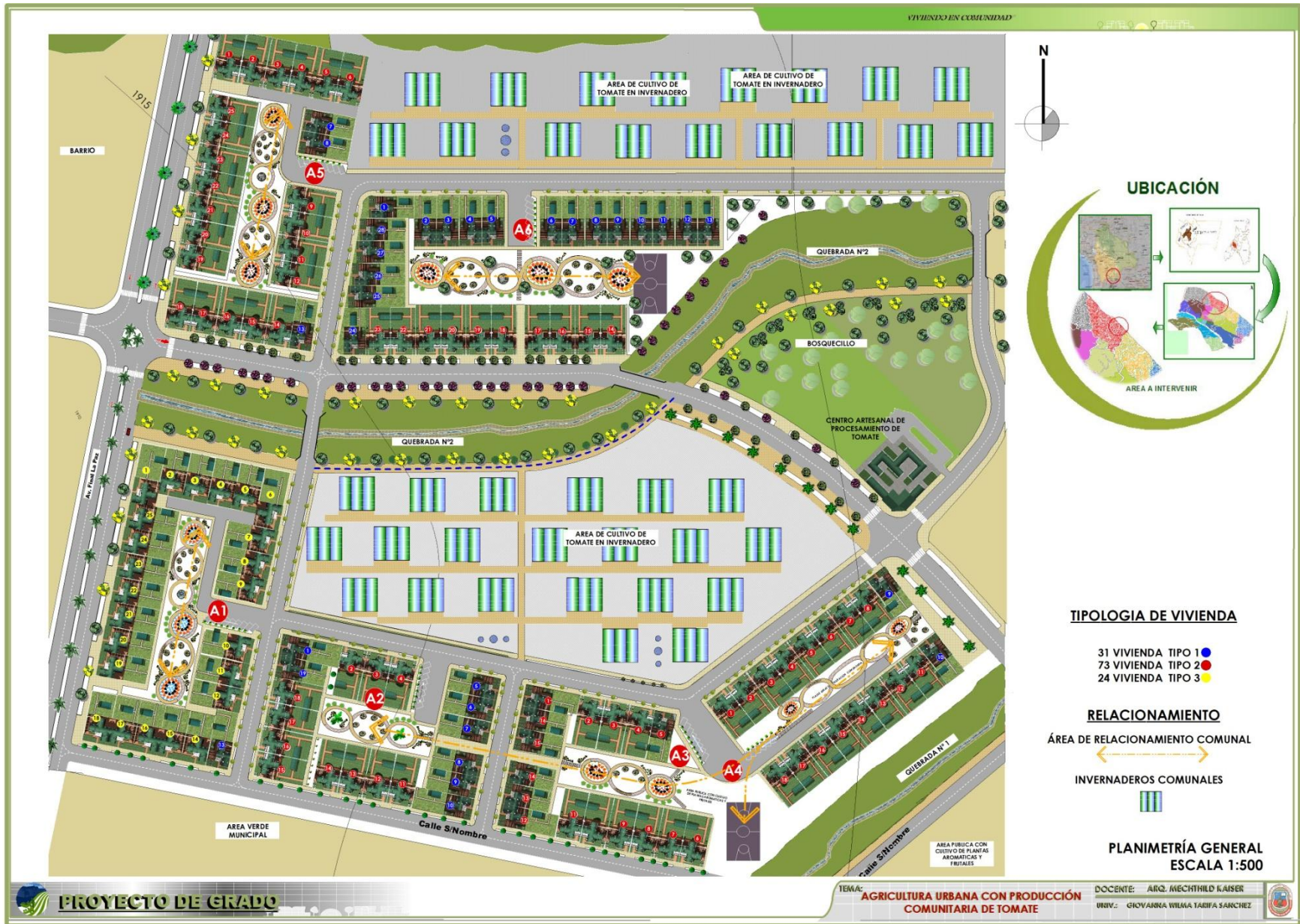
SERVICIOS BASICOS	
Alcantarillado sanitario	NO
Alcantarillado pluvial	NO
Gas por cañería	NO
Red electricidad	SI
Red de agua potable	SI
Línea telefónica	NO
Línea Tv	NO

RESISTENCIA DEL SUELO	
TIPO DE SUELO	RESISTENCIA DEL SUELO Kg/cm
Cascajo compacto	1000-2000
Arena compacta	500-800
Arena suelta	100-200
Arcilla rígida y dura	50-80
Arcilla media	40-80
Arcilla dura	15-40
Arcilla muy blanca	15-30
Turba	1-5





# "AGRICULTURA URBANA CON PRODUCCIÓN COMUNITARIA DE TOMATE"





# "AGRICULTURA URBANA CON PRODUCCIÓN COMUNITARIA DE TOMATE"





VIVIENDO EN COMUNIDAD

PLANO DE CIMIENTOS Y FUNDACIONES  
ESCALA 1:100  
Tarja - Bolivia

PLANO GENERAL DE CUBIERTA  
ESCALA 1:100  
Calle 24/2402  
2019-2020

TEMA: **AGRICULTURA URBANA CON PRODUCCIÓN COMUNITARIA DE TOMATE**

DOCENTE: **ARQ. MECHTILD KAISER**

UNIV.: **GIOVANNA WILMA TARIFA SANCHEZ**

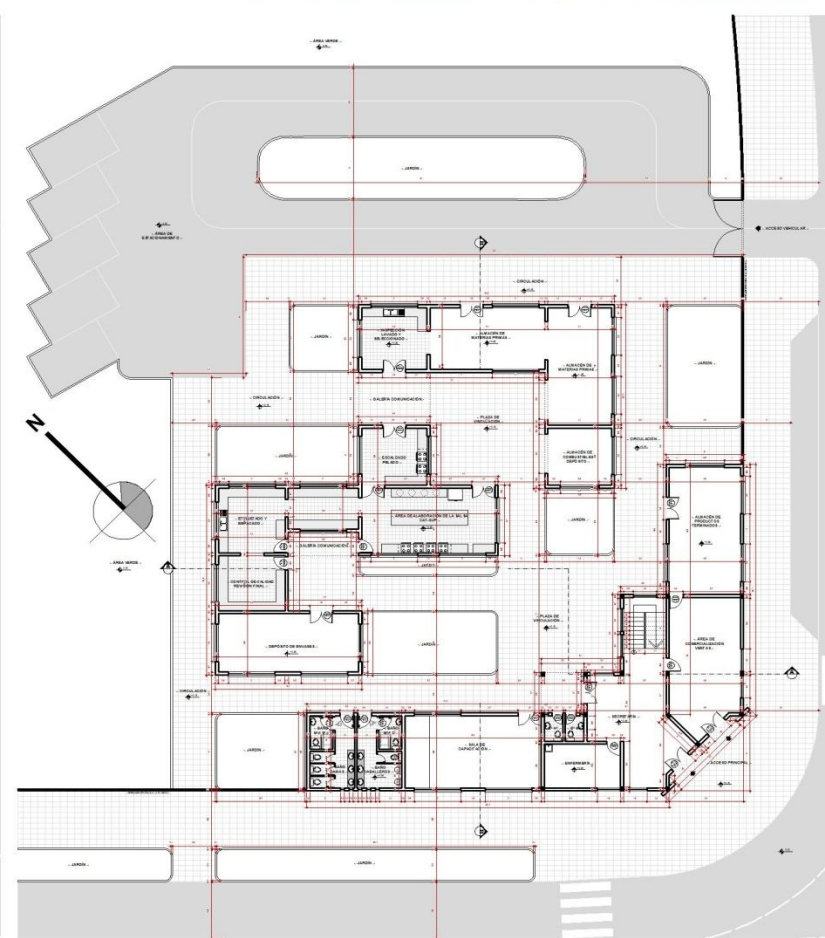


# "AGRICULTURA URBANA CON PRODUCCIÓN COMUNITARIA DE TOMATE"

VIVIENDO EN COMUNIDAD



PLANTA BAJA AMOBIADA  
ESCALA 1:100  
Tarija - Bolivia



PLANTA BAJA ACOTADA  
ESCALA 1:100  
Tarija - Bolivia



PROYECTO DE GRADO

TEMA: **AGRICULTURA URBANA CON PRODUCCIÓN COMUNITARIA DE TOMATE**

DOCENTE: **ARQ. MECHTHILD KAISER**  
UNIV.: **GIOVANNA WILMA TARIJA SANCHEZ**

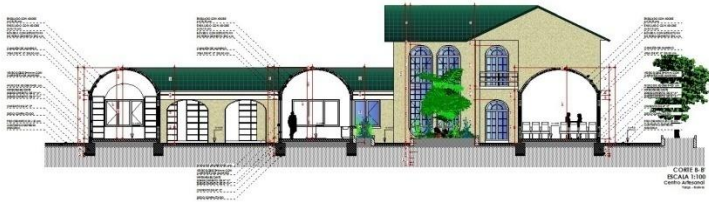
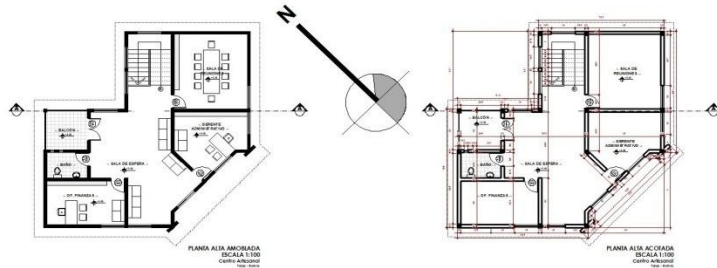






# "AGRICULTURA URBANA CON PRODUCCIÓN COMUNITARIA DE TOMATE"

VIVIENDO EN COMUNIDAD



**PROYECTO DE GRADO**

TEMA: **AGRICULTURA URBANA CON PRODUCCIÓN COMUNITARIA DE TOMATE**

DOCENTE: **ARQ. MECHTILD KAISER**  
UNIV.: **GIOVANNA WILMA TARIFA SANCHEZ**





VIVIENDO EN COMUNIDAD



PROYECTO DE GRADO

TEMA:

AGRICULTURA URBANA CON PRODUCCIÓN  
COMUNITARIA DE TOMATE

DOCENTE: ARQ. MECHTILD KAISER

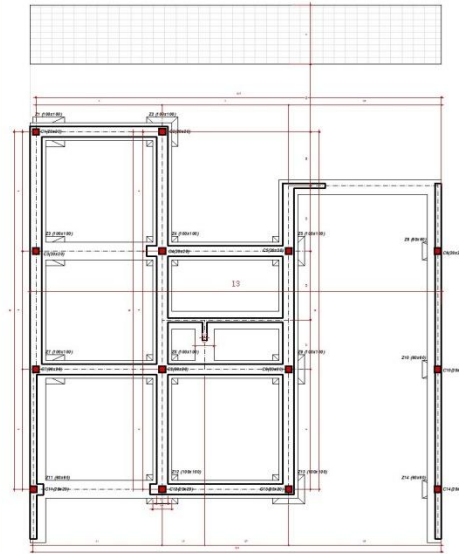
UNIV.: GIOVANNA WILMA TARIFA SANCHEZ



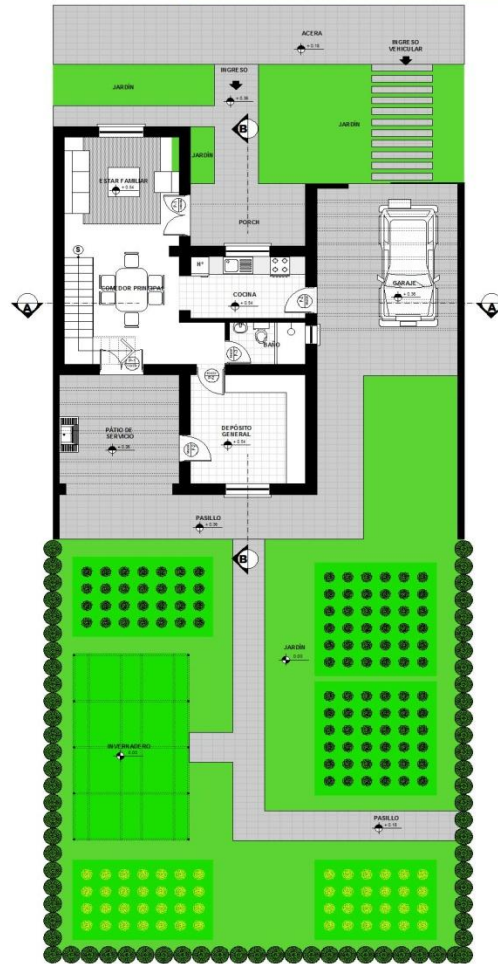


# "AGRICULTURA URBANA CON PRODUCCIÓN COMUNITARIA DE TOMATE"

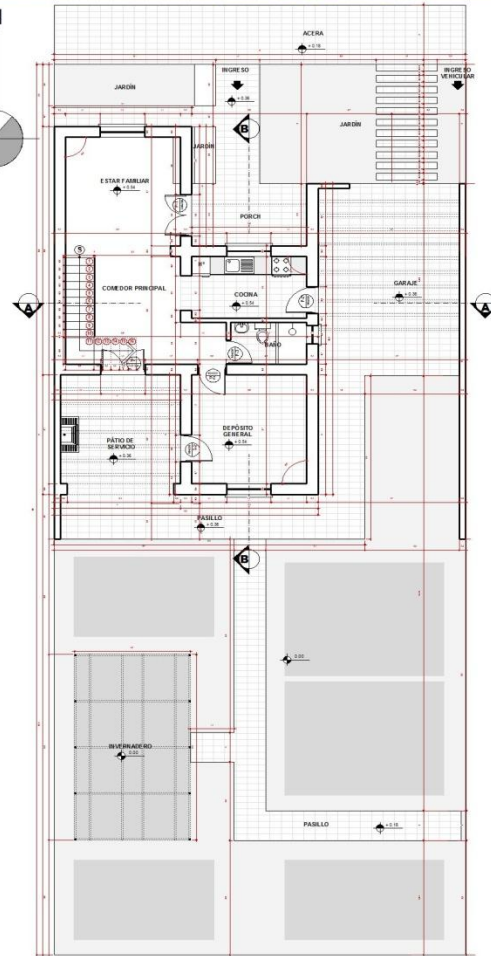
VIVIENDO EN COMUNIDAD



PLANO DE CIMIENTOS Y FUNDACIONES  
ESCALA 1:50  
Vivienda Tipo 1  
Isla - Bolivia



PLANTA BAJA AMOBLADA  
ESCALA 1:50  
Vivienda Tipo 1



PLANTA BAJA ACOTADA  
ESCALA 1:50  
Vivienda Tipo 1  
Isla - Bolivia

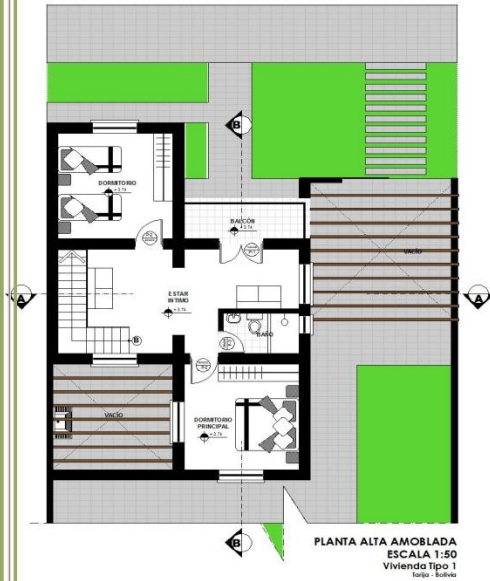


**PROYECTO DE GRADO**

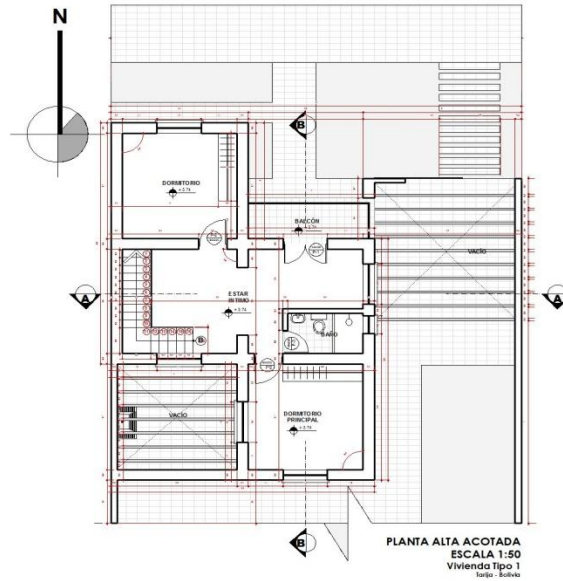
TEMA: **AGRICULTURA URBANA CON PRODUCCIÓN COMUNITARIA DE TOMATE**

DOCENTE: **ARQ. MECHTHILD KAISER**  
UNIV.: **GIOVANNA WILMA TARIFA SANCHEZ**





PLANTA ALTA AMOBLADA  
ESCALA 1:50  
Vivienda Tipo 1  
Luján - Bolivia



PLANTA ALTA ACOTADA  
ESCALA 1:50  
Vivienda Tipo 1  
Luján - Bolivia



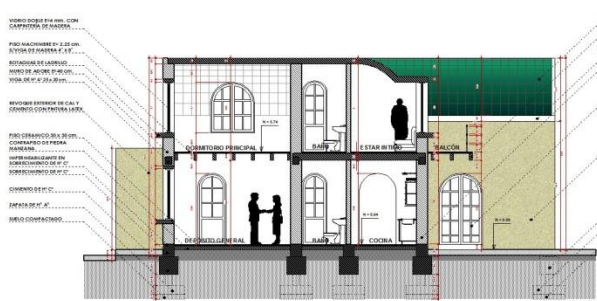
PLANO GENERAL DE CUBIERTAS



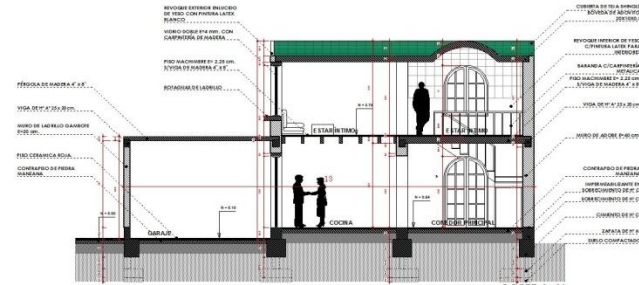


# "AGRICULTURA URBANA CON PRODUCCIÓN COMUNITARIA DE TOMATE"

VIVIENDO EN COMUNIDAD



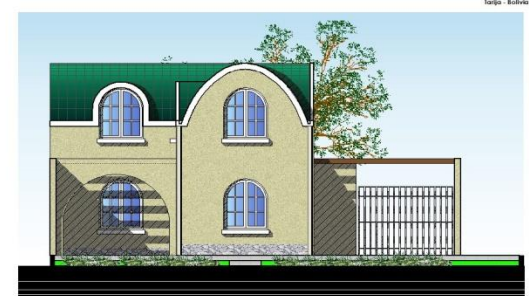
CORTE B-B  
ESCALA 1:50  
Vivienda Tipo 1  
Tarja - Bolivia



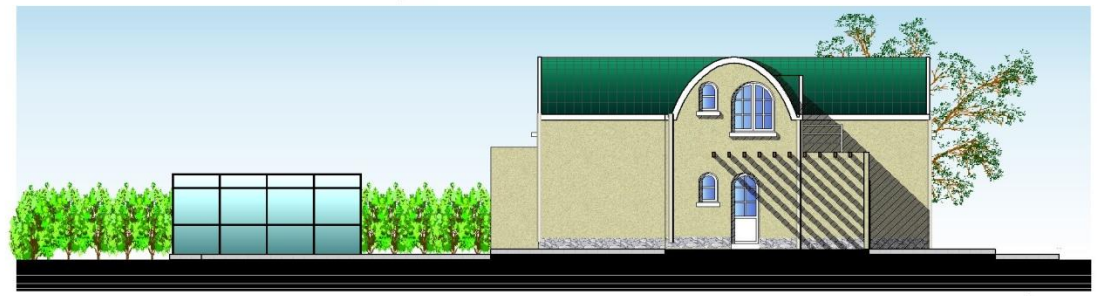
CORTE A-A  
ESCALA 1:50  
Vivienda Tipo 1  
Tarja - Bolivia



ELEVACIÓN PRINCIPAL  
ESCALA 1:50  
Vivienda Tipo 1  
Tarja - Bolivia



ELEVACIÓN POSTERIOR  
ESCALA 1:50  
Vivienda Tipo 1  
Tarja - Bolivia



ELEVACIÓN LATERAL  
ESCALA 1:50  
Vivienda Tipo 1

**PROYECTO DE GRADO**

TEMA: **AGRICULTURA URBANA CON PRODUCCIÓN COMUNITARIA DE TOMATE**

DOCENTE: **ARQ. MECHTILD KAISER**  
UNIV.: **GIOVANNA WILMA TARIFA SANCHEZ**



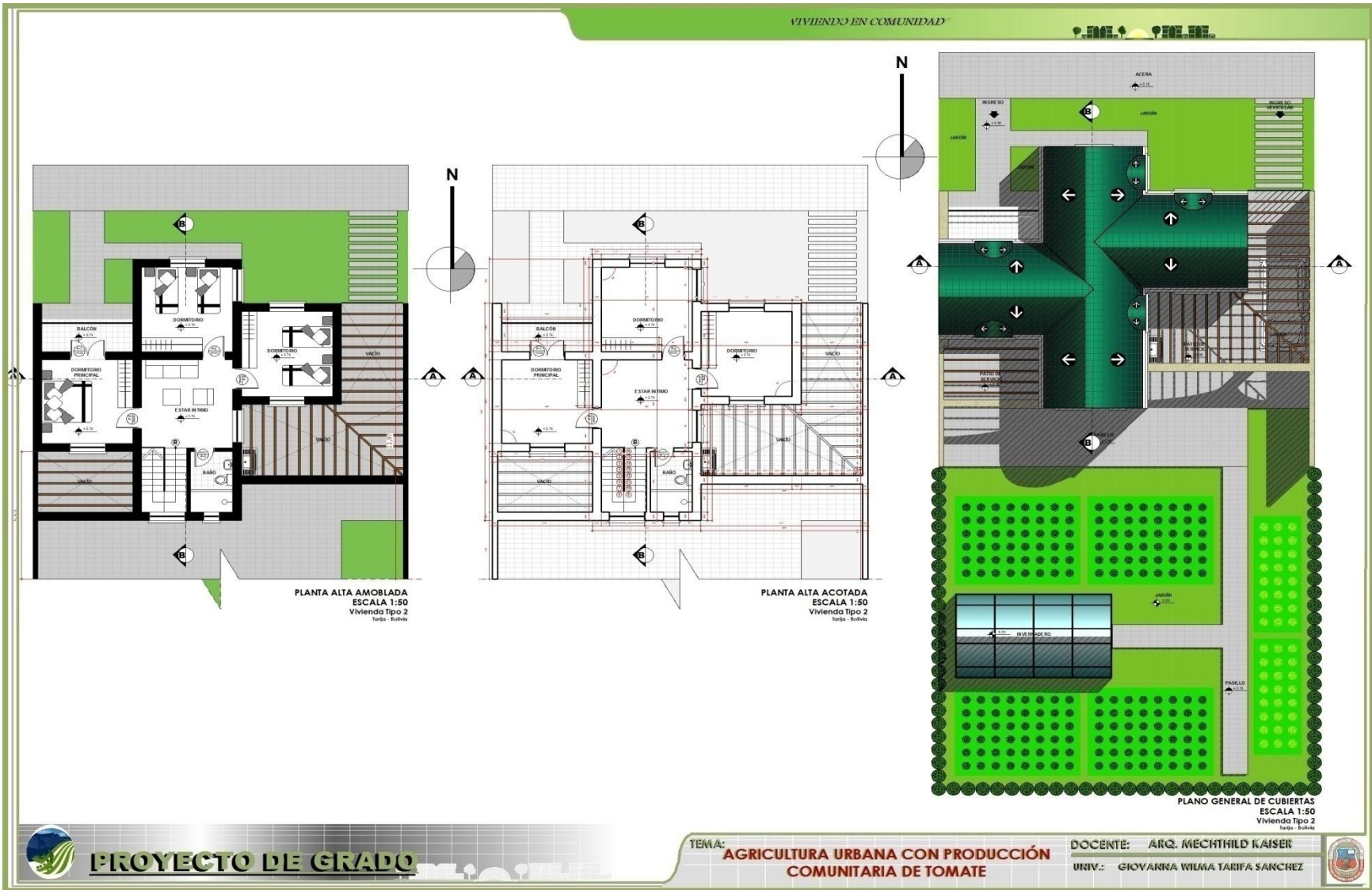






# "AGRICULTURA URBANA CON PRODUCCIÓN COMUNITARIA DE TOMATE"

VIVIENDO EN COMUNIDAD



PROYECTO DE GRADO

TEMA: **AGRICULTURA URBANA CON PRODUCCIÓN COMUNITARIA DE TOMATE**

DOCENTE: **ARQ. MECHTHILD KAISER**  
UNIV.: **GIOVANNA WILMA TARIFA SANCHEZ**







VIVIENDO EN COMUNIDAD



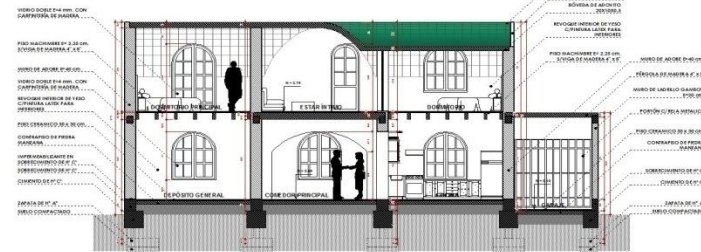
ELEVACIÓN PRINCIPAL  
ESCALA 1:50  
Vivienda Tipo 2  
Taller - Bolivia



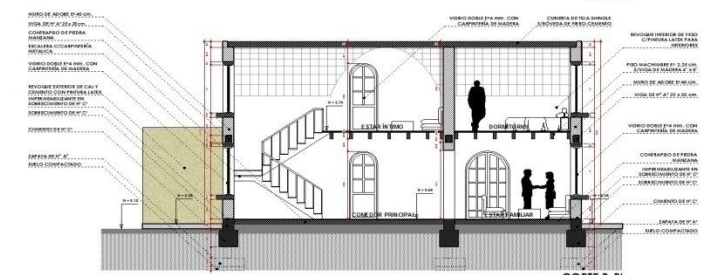
ELEVACIÓN POSTERIOR  
ESCALA 1:50  
Vivienda Tipo 2  
Taller - Bolivia



ELEVACIÓN LATERAL  
ESCALA 1:50  
Vivienda Tipo 2  
Taller - Bolivia



CORTE A-A'  
ESCALA 1:50  
Vivienda Tipo 2  
Taller - Bolivia



CORTE B-B'  
ESCALA 1:50  
Vivienda Tipo 2  
Taller - Bolivia



PROYECTO DE GRADO

TEMA: AGRICULTURA URBANA CON PRODUCCIÓN COMUNITARIA DE TOMATE

DOCENTE: ARQ. MECHTHILD KAISER  
UNIV.: GIOVANNA WILMA TARIFA SANCHEZ





VIVIENDA TIPO 2

**SIMBOLOGIA Y REFERENCIAS**

	Linia de muros y cerramientos
	Escaleras y rampas
	Muebles y elementos de mobiliario
	Elementos de jardinería y plantas
	Instalaciones técnicas y servicios
	Elementos estructurales
	Aberturas
	Detalles arquitectónicos

**SIMBOLOGIA Y REFERENCIAS  
INSTALACIONES DE PLANTA**

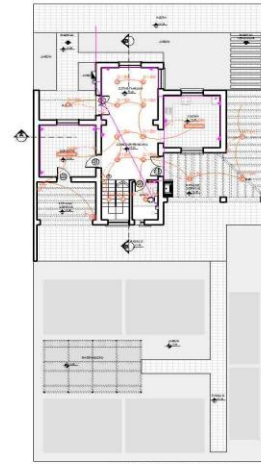
	Red de agua fría y caliente
	Red de alcantarillado y ventilación
	Red de cableado eléctrico
	Sistema de alarma y seguridad
	Otros sistemas técnicos
	Reforzamiento estructural
	Detalles arquitectónicos



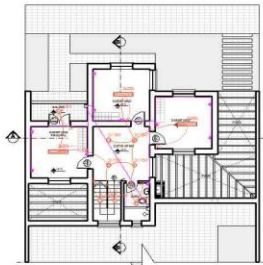
PLANTA BAJA INSTALACIONES SANITARIAS  
ESCALA 1:100  
Vivienda Tipo 2  
Tarja - Bolivia



PLANTA ALTA INSTALACIONES SANITARIAS  
ESCALA 1:100  
Vivienda Tipo 2  
Tarja - Bolivia



PLANTA BAJA INSTALACIONES ELECTRICAS  
ESCALA 1:100  
Vivienda Tipo 2  
Tarja - Bolivia



PLANTA ALTA INSTALACIONES ELECTRICAS  
ESCALA 1:100  
Vivienda Tipo 2  
Tarja - Bolivia

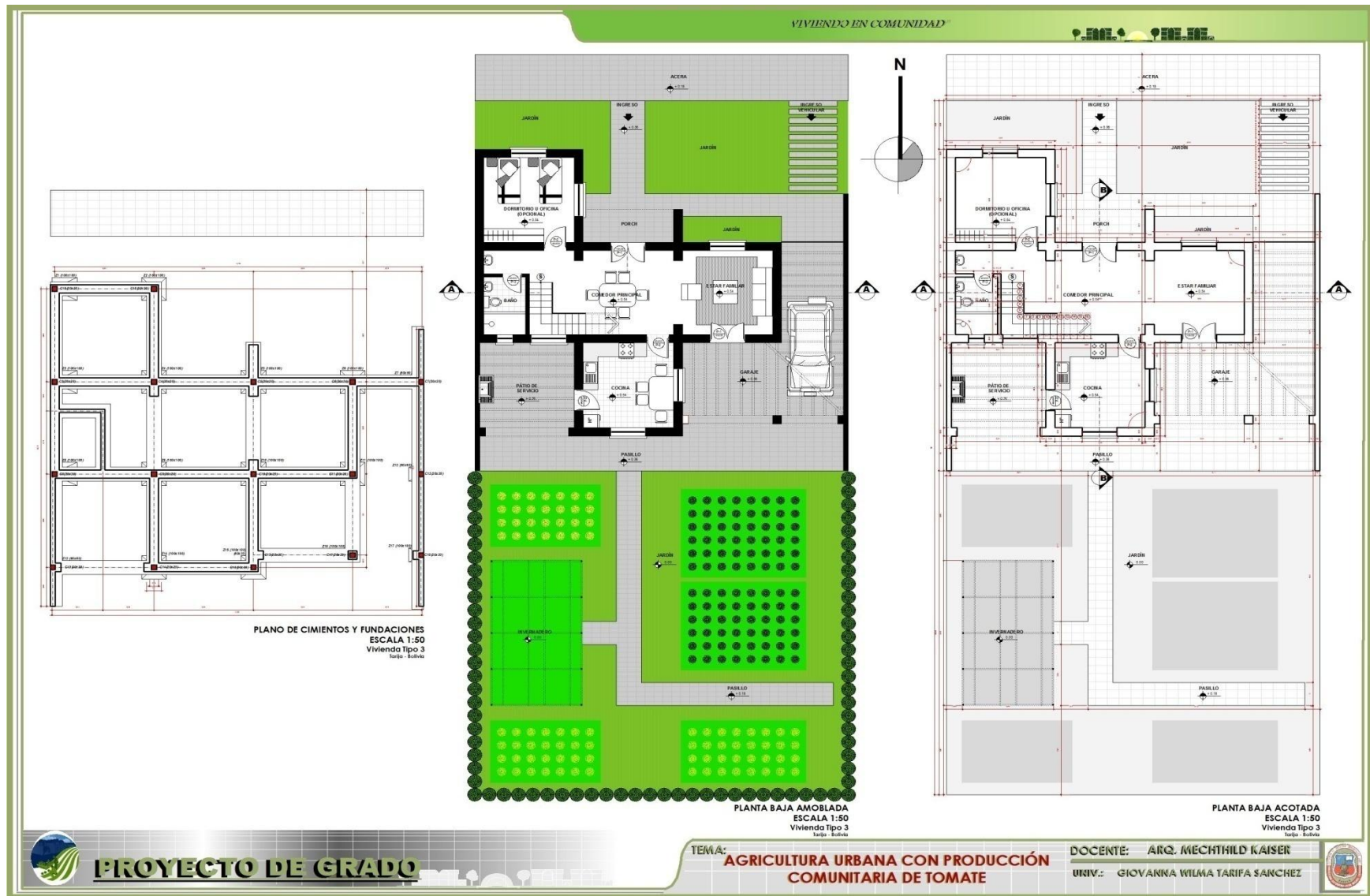
**SIMBOLOGIA Y REFERENCIAS**

	Linia de muros y cerramientos
	Escaleras y rampas
	Muebles y elementos de mobiliario
	Elementos de jardinería y plantas
	Instalaciones técnicas y servicios
	Elementos estructurales
	Aberturas
	Detalles arquitectónicos



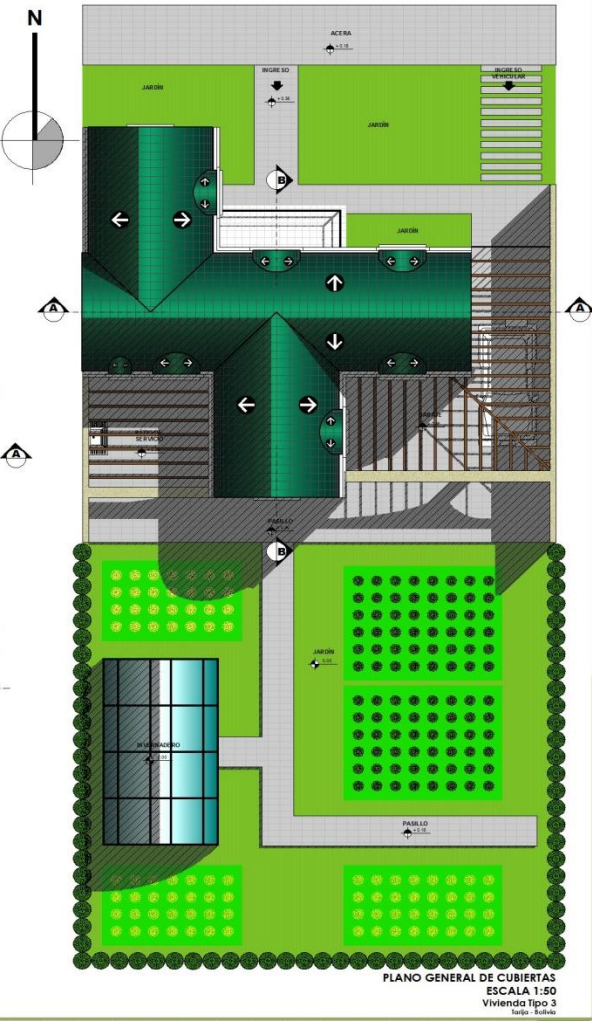
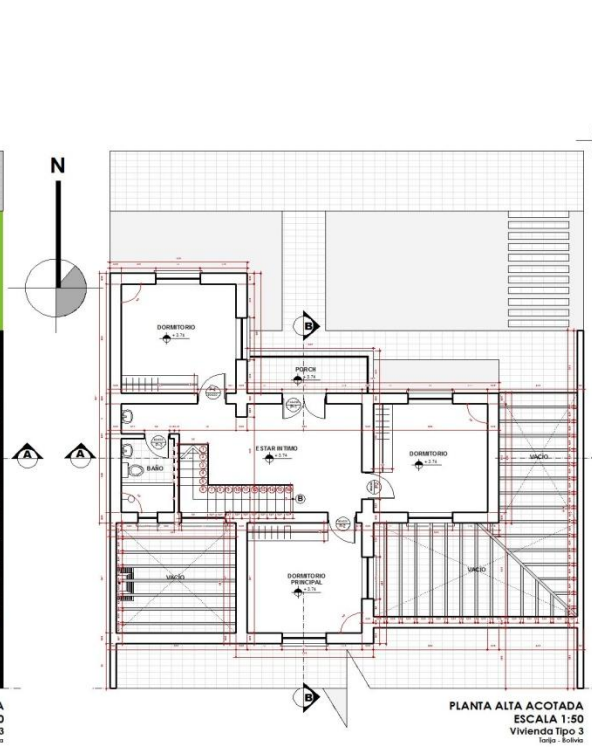


# "AGRICULTURA URBANA CON PRODUCCIÓN COMUNITARIA DE TOMATE"





VIVIENDO EN COMUNIDAD



**PROYECTO DE GRADO**

TEMA: **AGRICULTURA URBANA CON PRODUCCIÓN COMUNITARIA DE TOMATE**

DOCENTE: **ARQ. MECHTILD KAISER**  
UNIV.: **GIOVANNA WILMA TARIFA SANCHEZ**





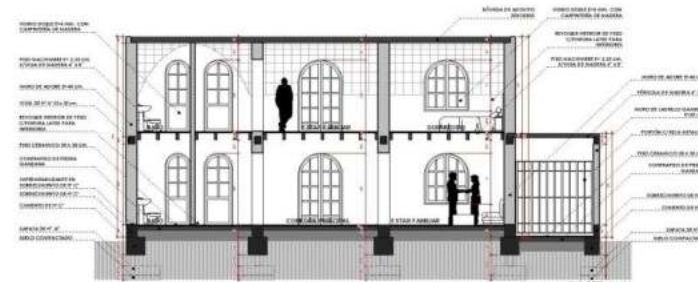
VIVIENDO EN COMUNIDAD



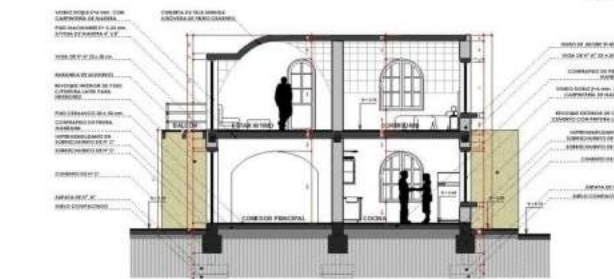
ELEVACIÓN PRINCIPAL  
ESCALA 1:50  
Vivienda Tipo 3  
Fuente: AutoCAD



ELEVACIÓN POSTERIOR  
ESCALA 1:50  
Vivienda Tipo 3  
Fuente: AutoCAD



CORTE A-A  
ESCALA 1:50  
Vivienda Tipo 3  
Fuente: AutoCAD



CORTE B-B  
ESCALA 1:50  
Vivienda Tipo 3  
Fuente: AutoCAD



ELEVACIÓN LATERAL  
ESCALA 1:50



PROYECTO DE GRADO

TEMA: AGRICULTURA URBANA CON PRODUCCIÓN COMUNITARIA DE TOMATE

DOCENTE: ARQ. MECHTHILD KAISER  
UNIV.: GIOVANNA WILMA TARIFA SANCHEZ







VIVIENDO EN COMUNIDAD



PROYECTO DE GRADO

TEMA: AGRICULTURA URBANA CON PRODUCCIÓN COMUNITARIA DE TOMATE

DOCENTE: ARQ. MECHTILD KAISER  
UNIV.: GIOVANNA WILMA TARIFA SANCHEZ





VIVIENDO EN COMUNIDAD



PROYECTO DE GRADO

TEMA: AGRICULTURA URBANA CON PRODUCCIÓN COMUNITARIA DE TOMATE

DOCENTE: ARQ. MECHTHILD KAISER  
UNIV.: GIOVANNIA WILMA TARRIFA SANCHEZ







“AGRICULTURA URBANA CON PRODUCCIÓN COMUNITARIA DE TOMATE”

VIVIENDO EN COMUNIDAD



PROYECTO DE GRADO

TEMA: **AGRICULTURA URBANA CON PRODUCCIÓN COMUNITARIA DE TOMATE**

DOCENTE: ARQ. MECHTILD KAISER

UNIV.: GIOVANNA WILMA TARIFA SANCHEZ





VIVIENDO EN COMUNIDAD



**PROYECTO DE GRADO**

TEMA: **AGRICULTURA URBANA CON PRODUCCIÓN COMUNITARIA DE TOMATE**

DOCENTE: ARQ. MECHTHILD KAISER  
UNIV.: GIOVANNA WILMA TARIFA SANCHEZ





