

ANEXOS

ANEXO 1

Análisis Residuos Tarija

- Volumen de residuos de papel.

De acuerdo con el diagnóstico de la gestión de residuos sólidos realizado por la Dirección General de Gestión Integral de Residuos Sólidos del Ministerio de Medio Ambiente y Agua, en Bolivia se generan 4.782 toneladas de basura al día, cantidad que representa 1.745.430 toneladas al año.

El estudio, que fue elaborado por más de cuatro años en coordinación con todos los gobiernos municipales y departamentales del país, fue presentado el martes en la Vicepresidencia.

Datos por departamento. Según el diagnóstico, la mayor cantidad de residuos sólidos se genera en el departamento de Santa Cruz con el 31 por ciento (1482.42 toneladas al día), seguido por La Paz con el 27 por ciento (1291.14 Tn/día, de las cuales El Alto genera 496).

Cochabamba produce 812.94 toneladas, cantidad que lo sitúa en tercer lugar con el 17 por ciento. El resto de la basura se genera en los departamentos de Potosí con 286.92 toneladas, 6 por ciento; Chuquisaca y Tarija, con el 5 por ciento, cada uno; Oruro y Beni, con 4, y Pando, con el 1 por ciento.

El texto hace referencia que aproximadamente el 84 por ciento de la basura que se genera en el país al día, 4.022 toneladas, proviene de poblaciones urbanas y el resto 16 por ciento sale de las áreas rurales.

También destaca que sólo en algunas ciudades que cuentan con entidades municipales de aseo, se dispone de datos de generación de residuos, para el resto, éstos fueron estimados con base en los datos poblacionales.

“Estos datos nos servirán de mucho en la elaboración de la Ley de Residuos Sólidos, que es socializada en los municipios y comunidades”.

Rubén Méndez / GESTIÓN INTEGRAL DE RESIDUOS

DEPARTAMENTO	% RESIDUOS / DIA	TON/DIA
Santa cruz	31%	1482.42
La paz	27%	1291.14
Cochabamba	17%	812.94
Potosí	6%	286.92
Chuquisaca	5%	239.1
Tarija	5%	239.1
Oruro	4%	191.28
Beni	4%	191.28
Pando	1%	47.82
TOTAL	100%	4782

Tab. 4. Departamentos producción de residuos. Fuente. Elaboración

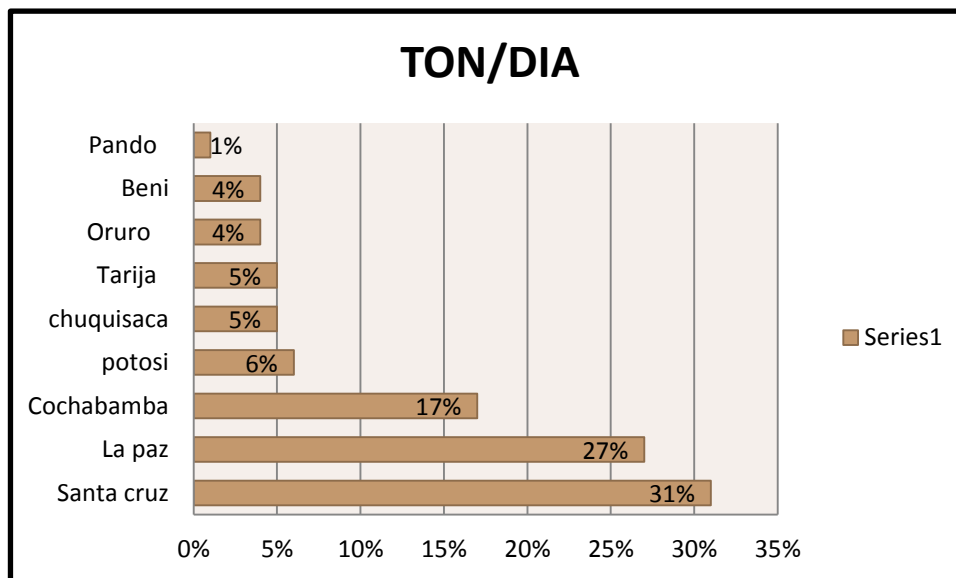


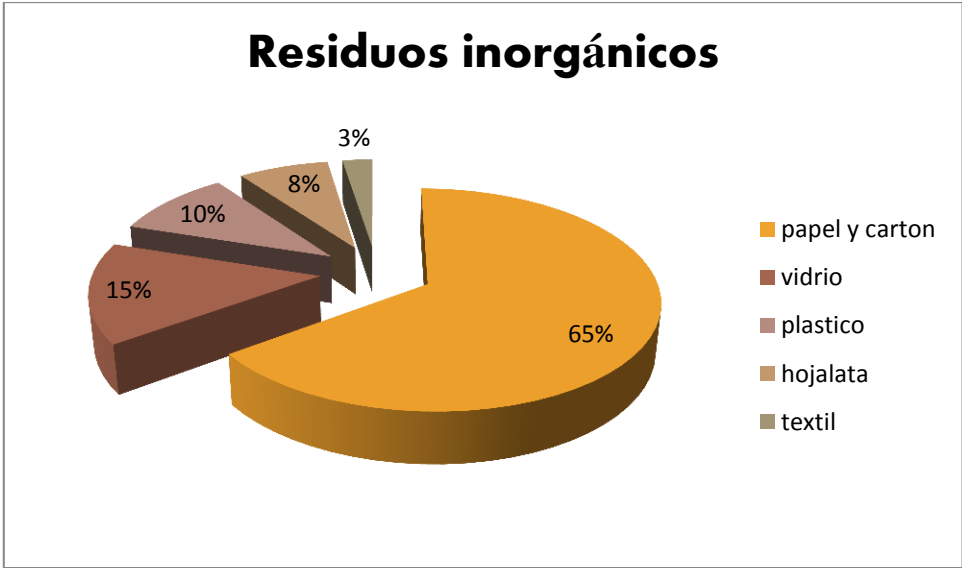
Grafico 4. Porcentajes de producción de basura. Fuente. Elaboración propia

Del 100% de basura 60% es orgánico y 40% es inorgánico, este último se divide en 26% papel y carton,6% vidrio,4%plastico,3%ojalata y 1% textil.

Tarija produce 239.1 Ton/día,

RESIDUOS INORGANICOS	
papel y cartón	26%
vidrio	6%
plástico	4%
hojalata	3%
textil	1%
total	40%

Tab. 4.1. Porcentajes de residuos. Fuente. Elaboración propia



ANEXO 2

3ra Etapa Divulgación realizado en la feria de Ciencias y tecnología,
"EXPOCIENCIA" de la U.A.J.M.S.





ANEXO 3



Papel y Cartón recolectado



Pulpa de cartón .



1er día de secado paneles de cartón.



2do día de secado paneles de cartón.



Deformaciones en paneles de espesor 2cm.



Paneles elaborados .





Estudio termográfico. FINILAGER. Asesor Ing. ERICK RAMOS.



Equipo de Trabajo.

