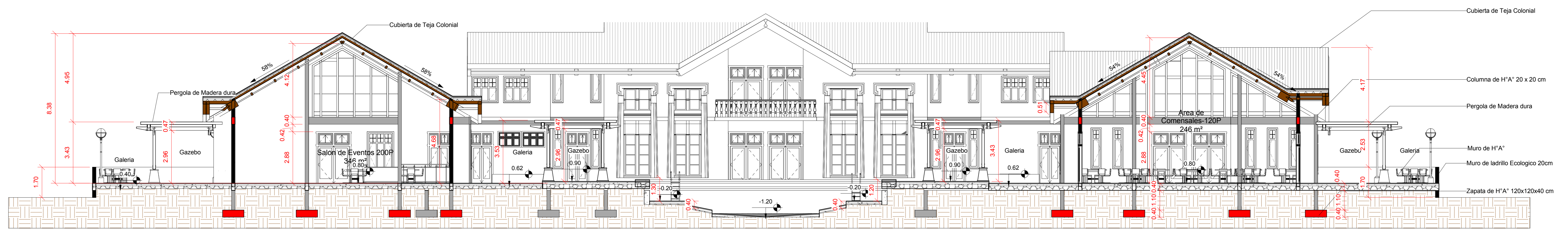


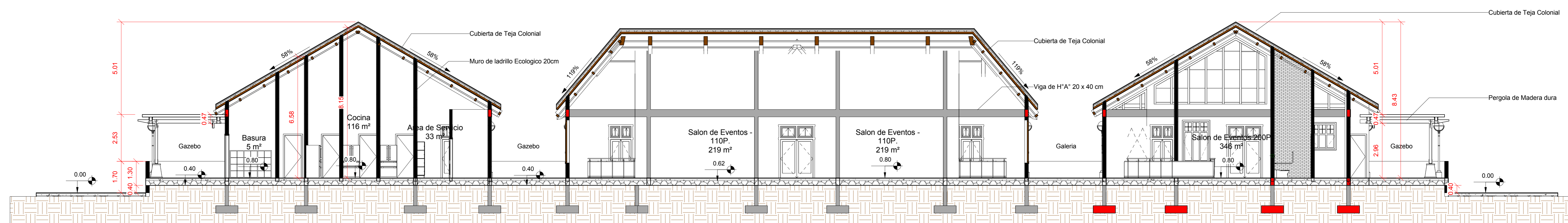
**CORTE A-A**

1 : 100



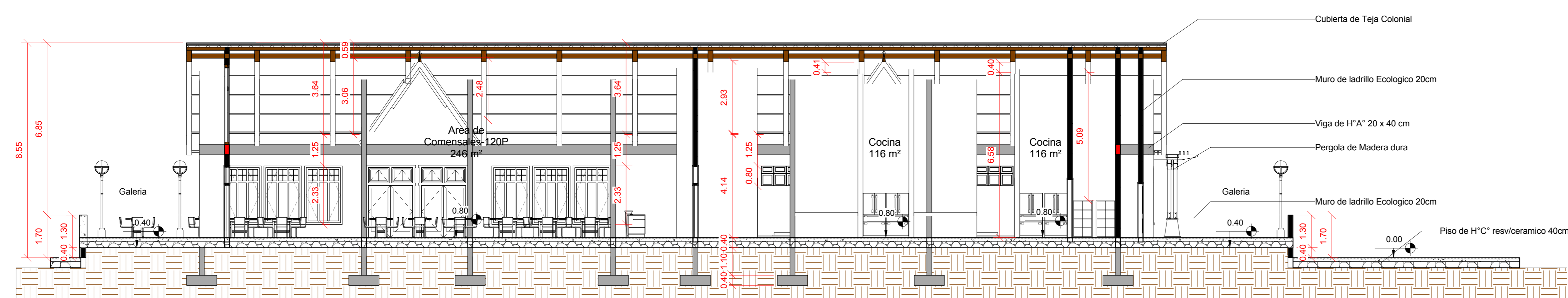
**CORTE B-B**

1 : 100



**CORTE C-C**

1 : 100

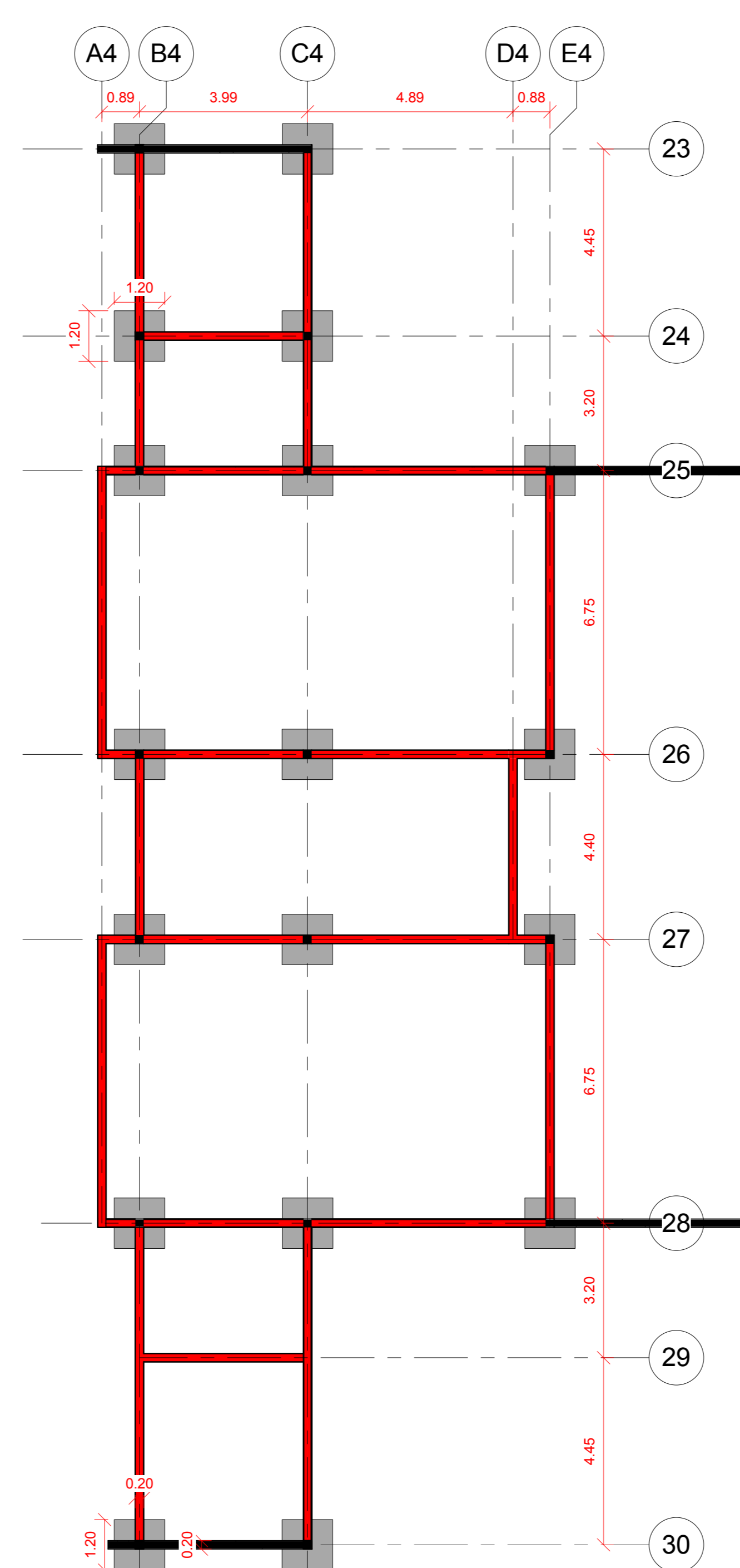
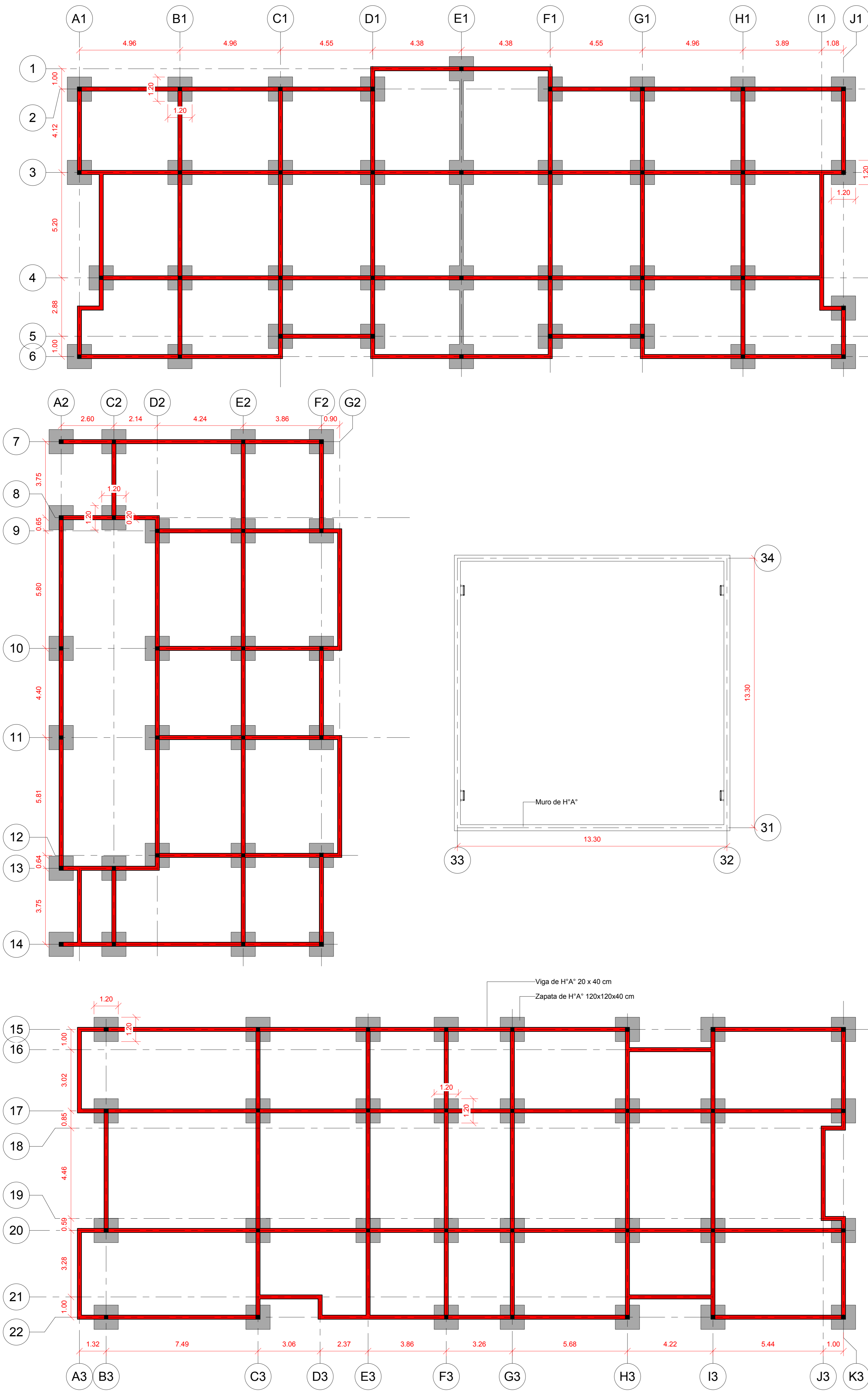


**CORTE D-D**

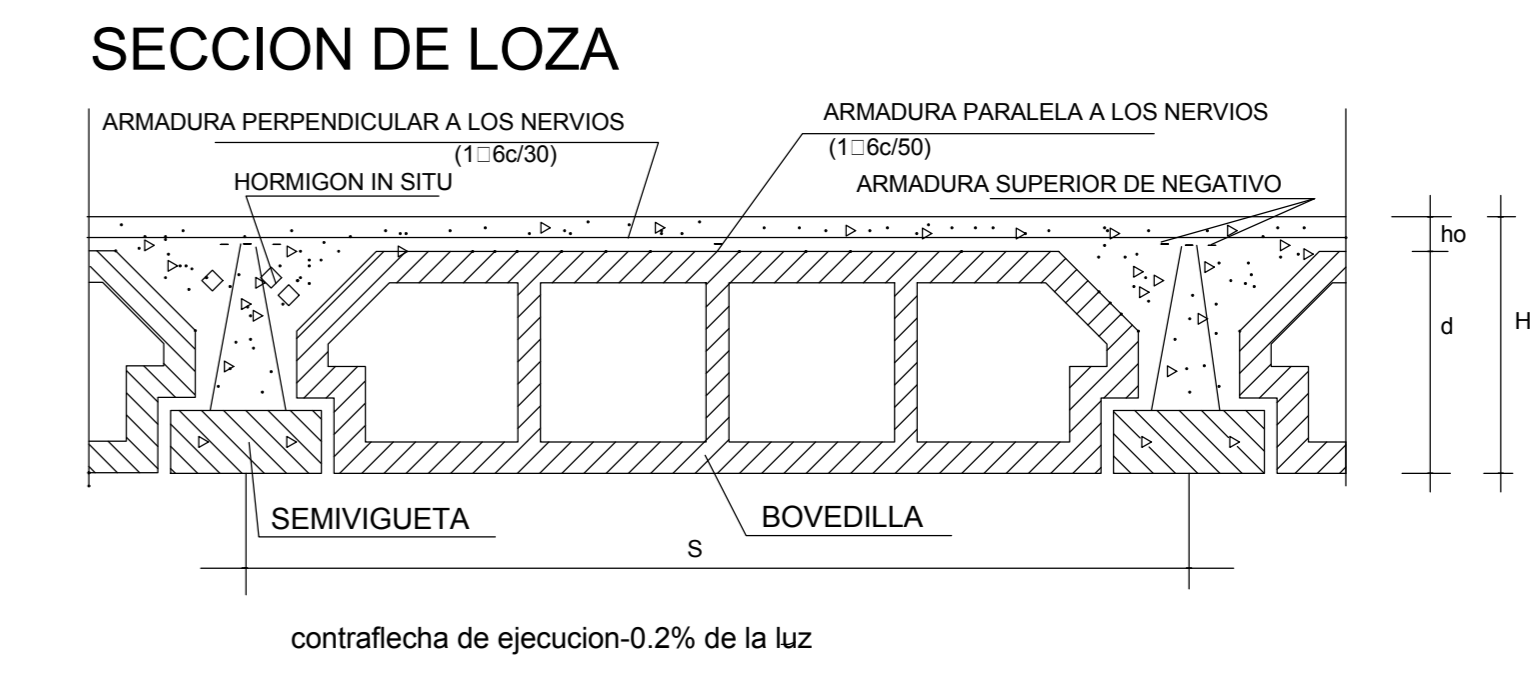
1 : 100



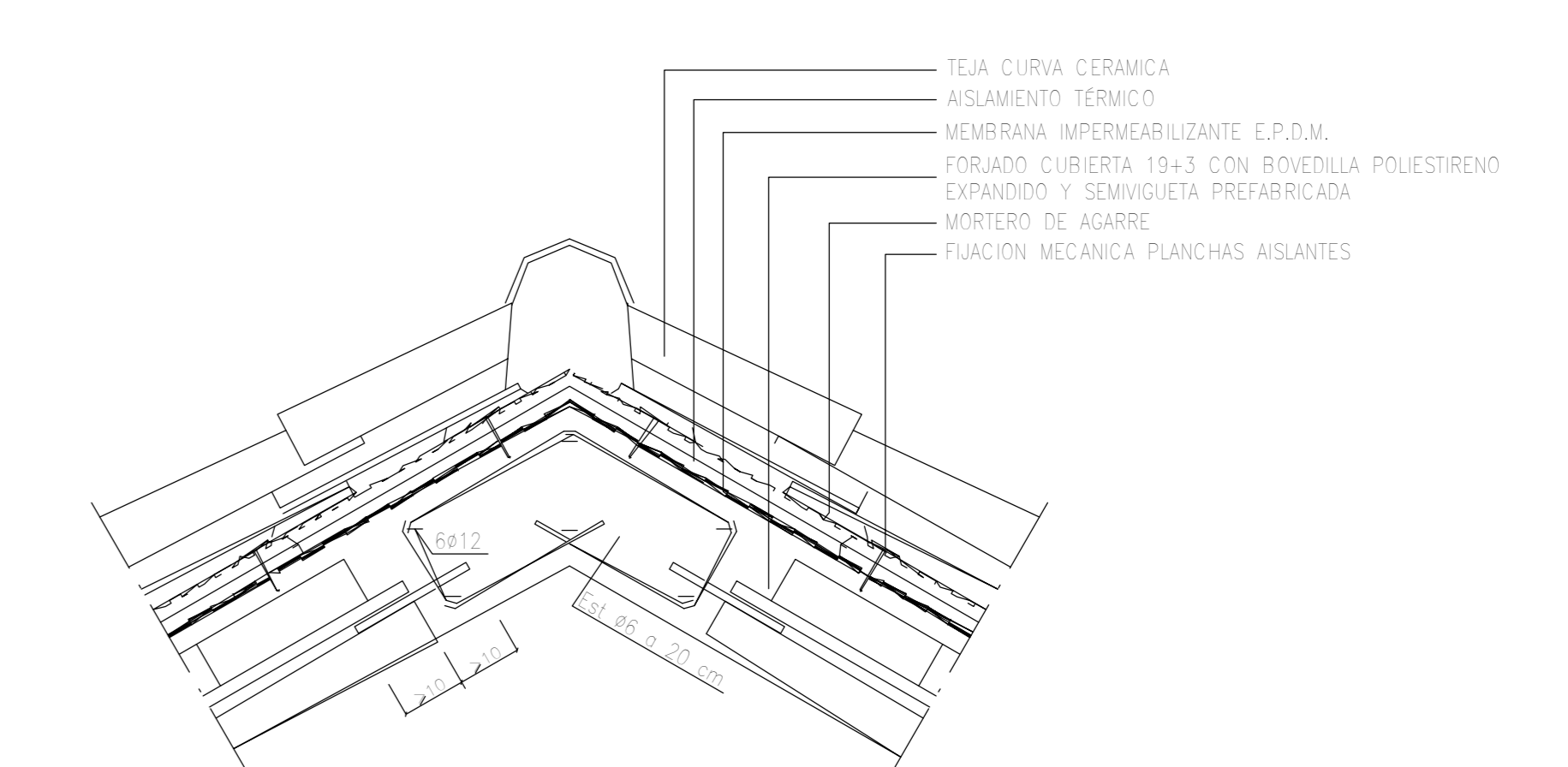
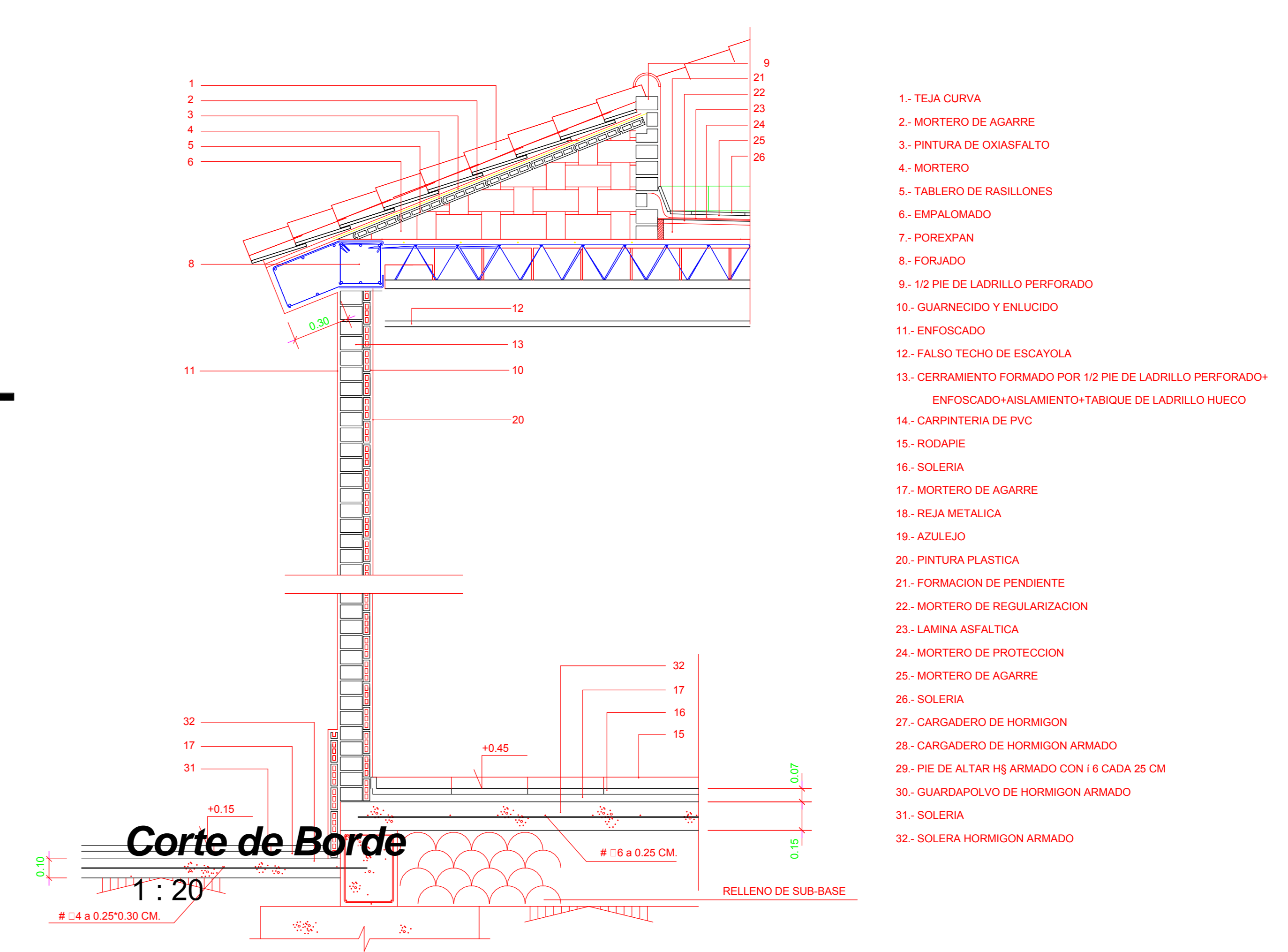




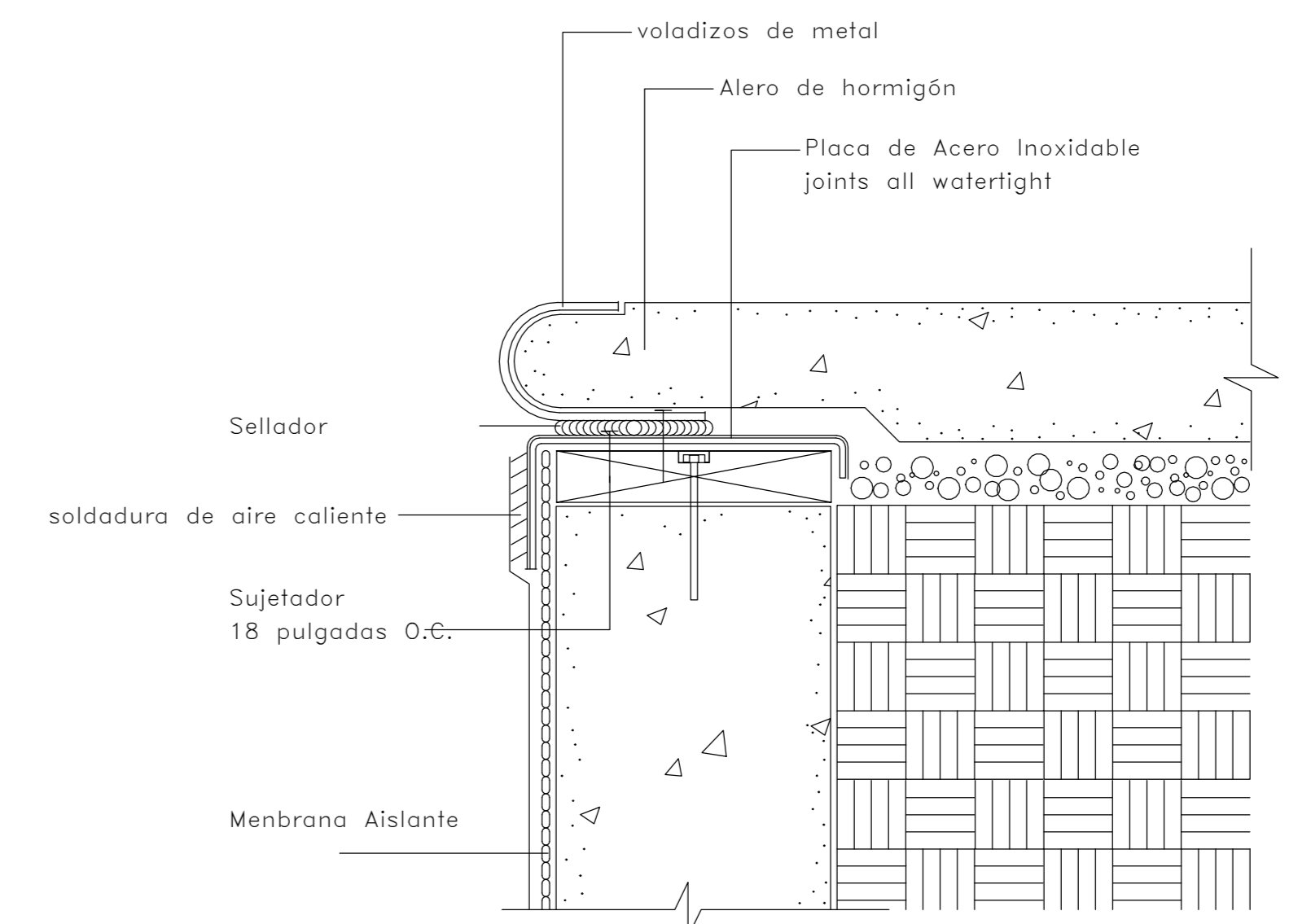
**Plano de cimientos**  
1 : 100



**Detalle de Losa**  
1 : 10



**Detalle cumbra de forjado de cubierta con teja**  
1 : 10



**Protección de Muro en Piscina**  
1 : 10





# Area social: Salas multiuso



**UNIVERSIDAD AUTONOMA  
JUAN MISAEL SARACHO**

**PROYECTO:**  
DISEÑO DEL COMPLEJO TURISTICO SAN LAZARO, SALUD  
Y BIENESTAR EN LA COMUNIDAD DE LAZARETO - TARIJA

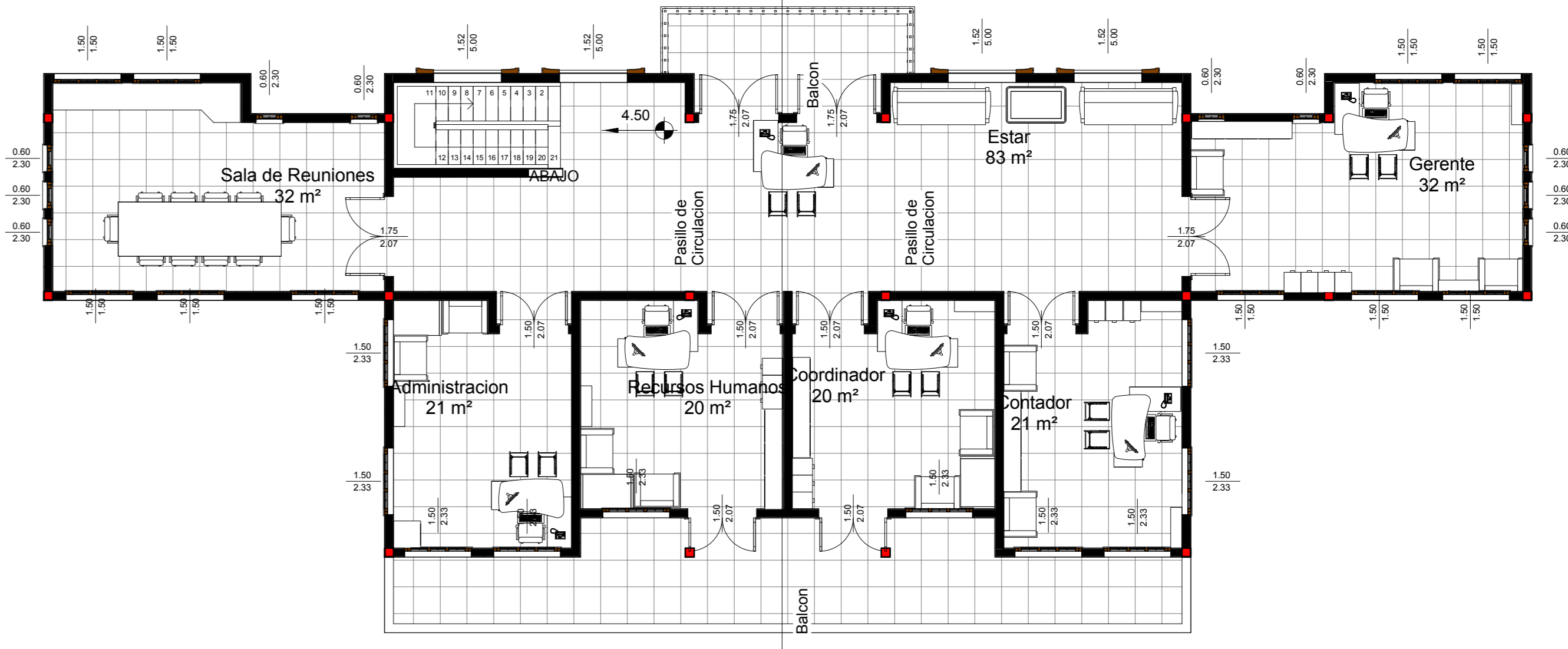
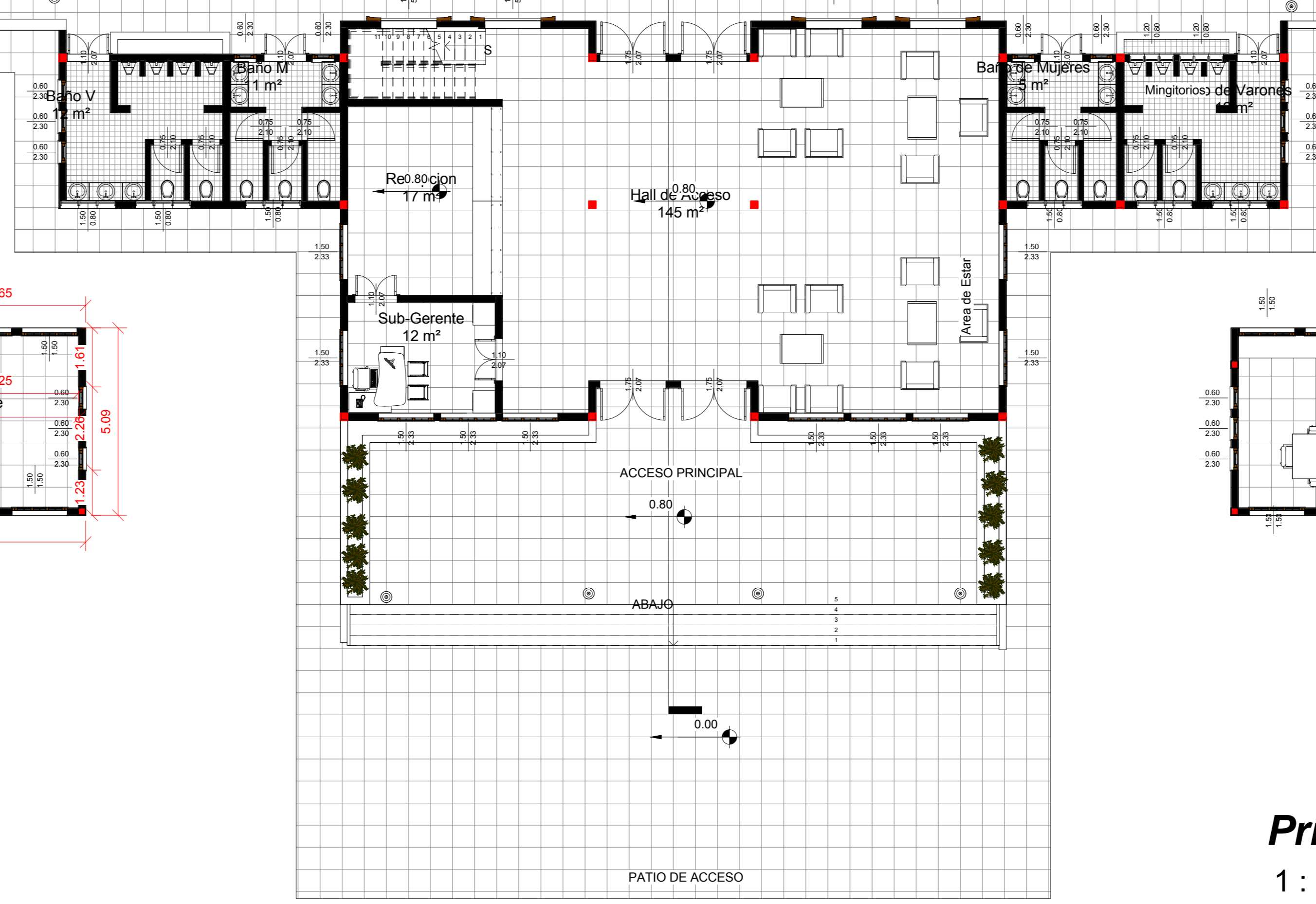
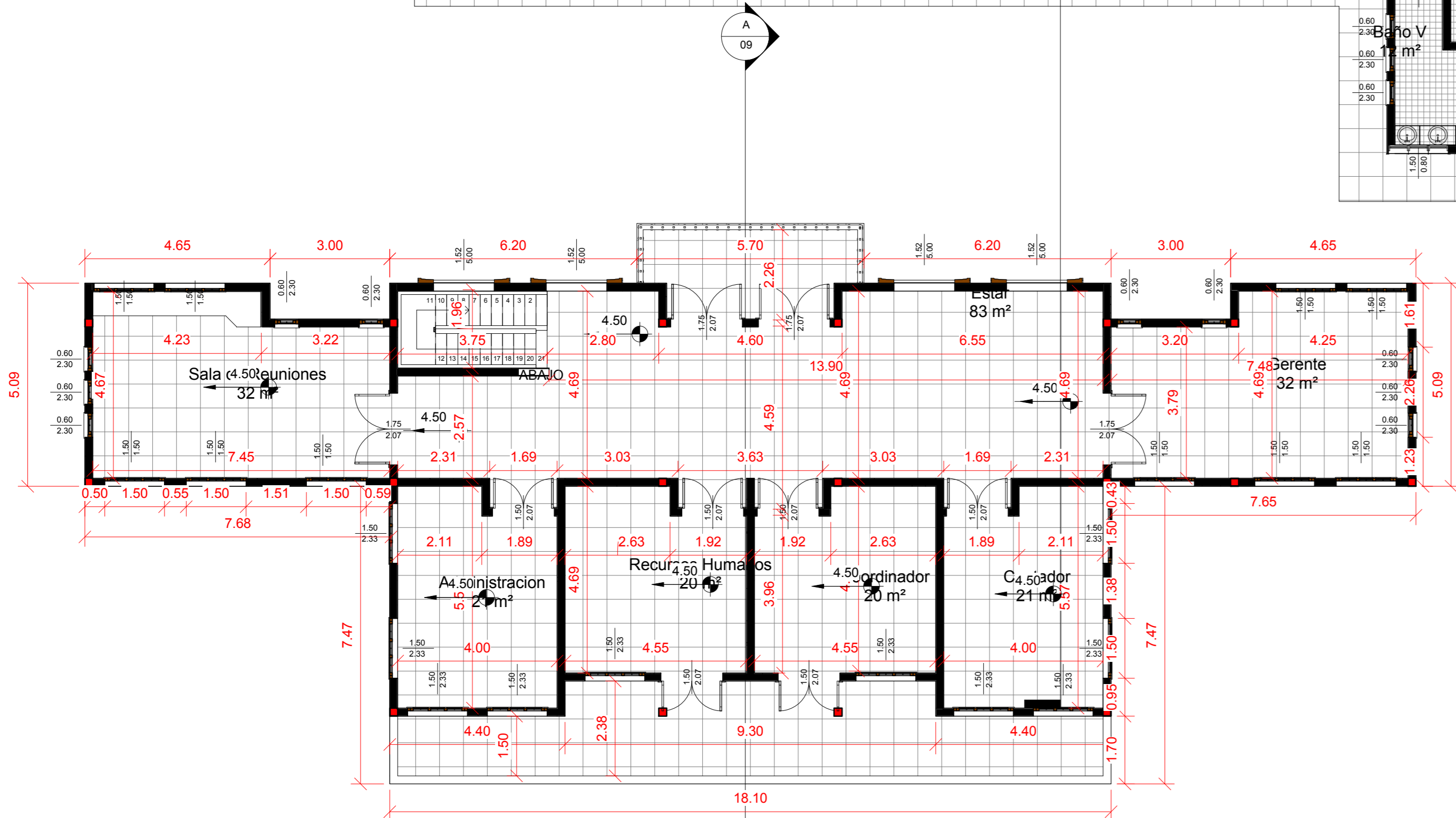
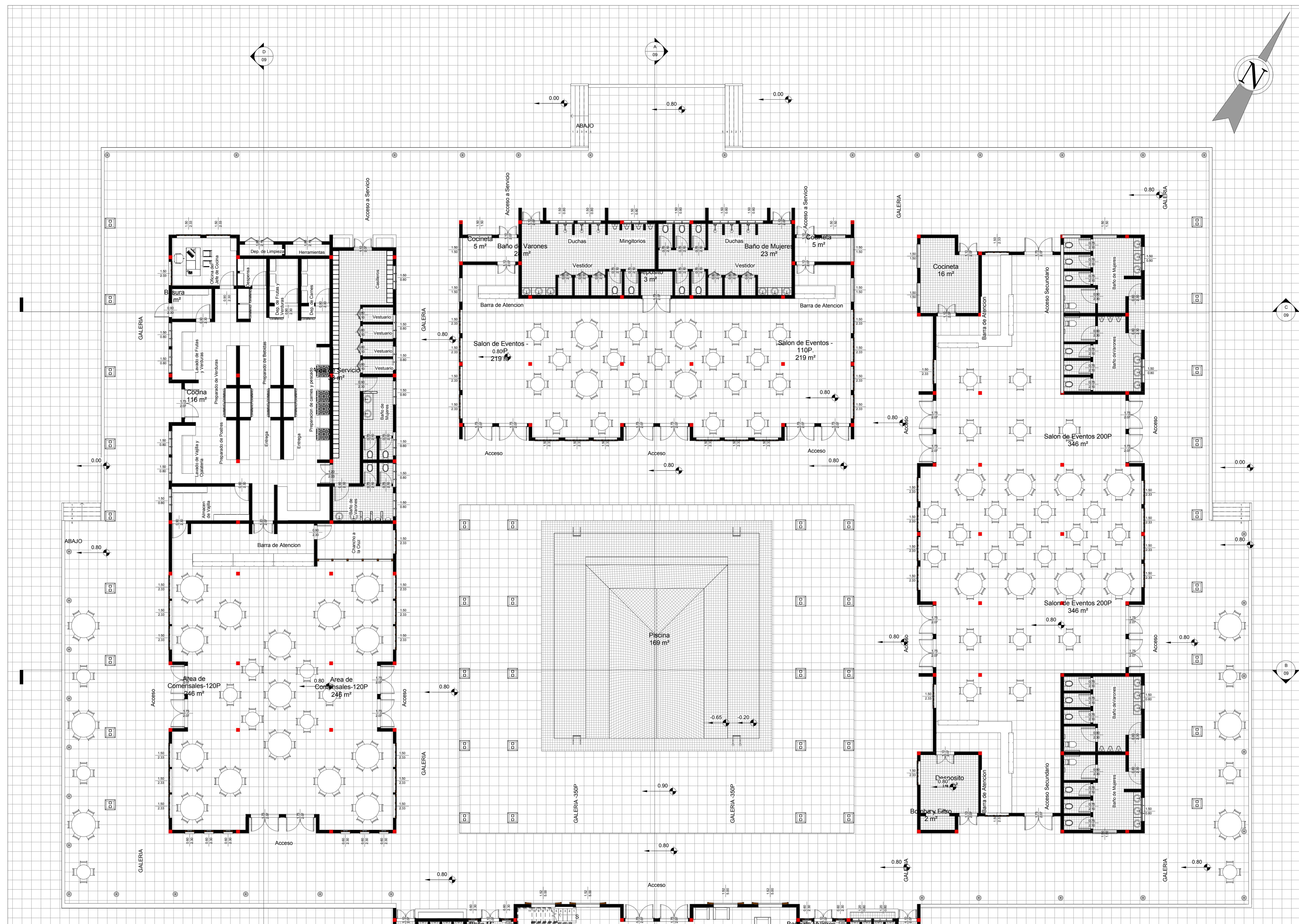
**Universitarias:**  
Univ. Gabriela Torrez Vilte  
Univ. Katherine Torrico Montaña

**Nombre de plano:**  
Perspectivas Interiores

**Escala:**  
-----

**Lamina:**  
7/15





**Primer Piso - Acotado**  
1 : 100

**Primer Piso - Amoblada**  
1 : 100



**UNIVERSIDAD AUTONOMA  
JUAN MISAEL SARACHO**

**PROYECTO:**  
DISEÑO DEL COMPLEJO TURISTICO SAN LAZARO, SALUD  
Y BIENESTAR EN LA COMUNIDAD DE LAZARETO - TARIJA

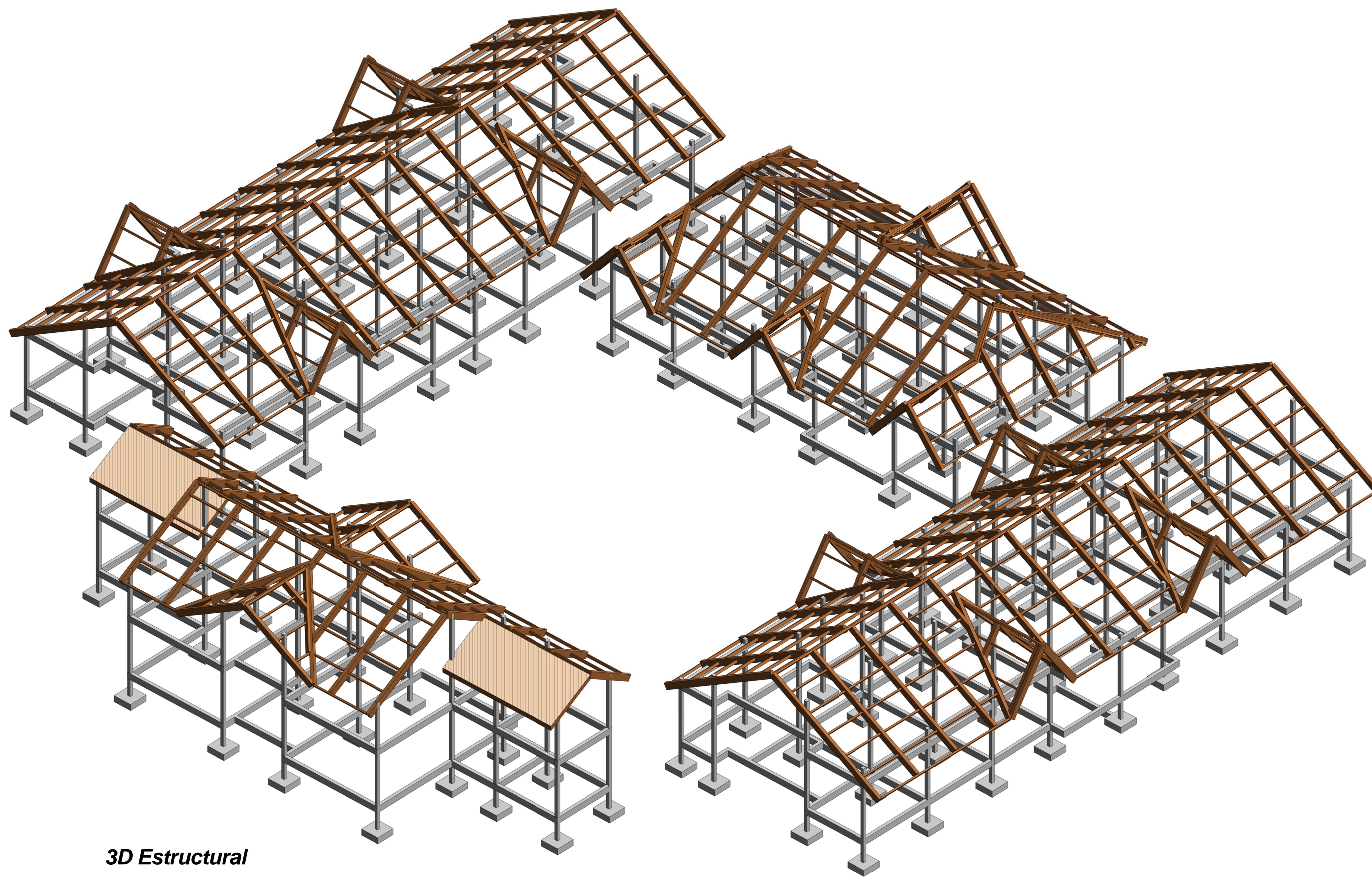
**Universitarias:**  
Univ. Gabriela Torrez Vilte  
Univ. Katherine Torrico Montaño

**Nombre de plano:**  
Plantas Amobladas

**Escala:**  
Indicada

**Lamina:**  
2/15

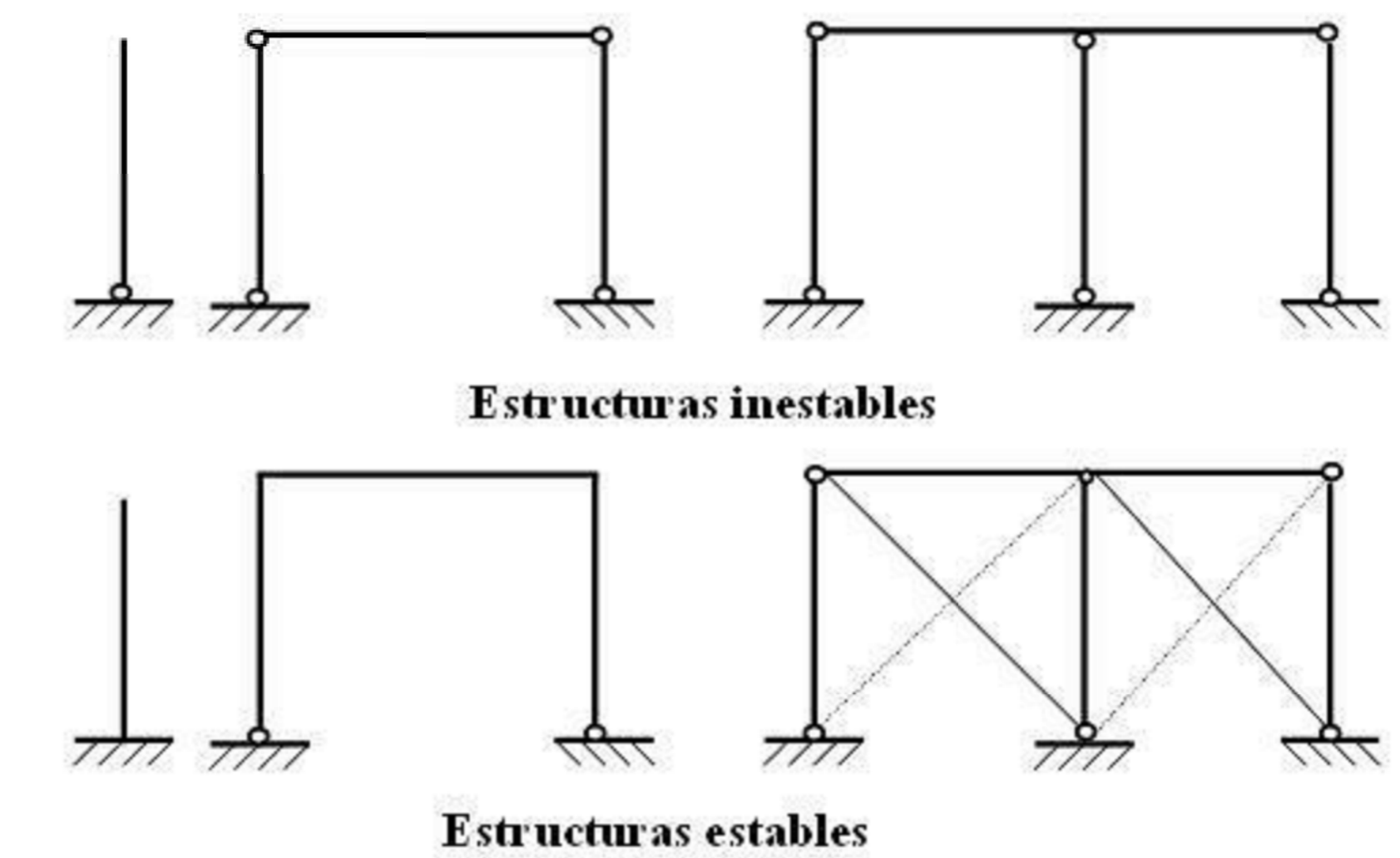




3D Estructural

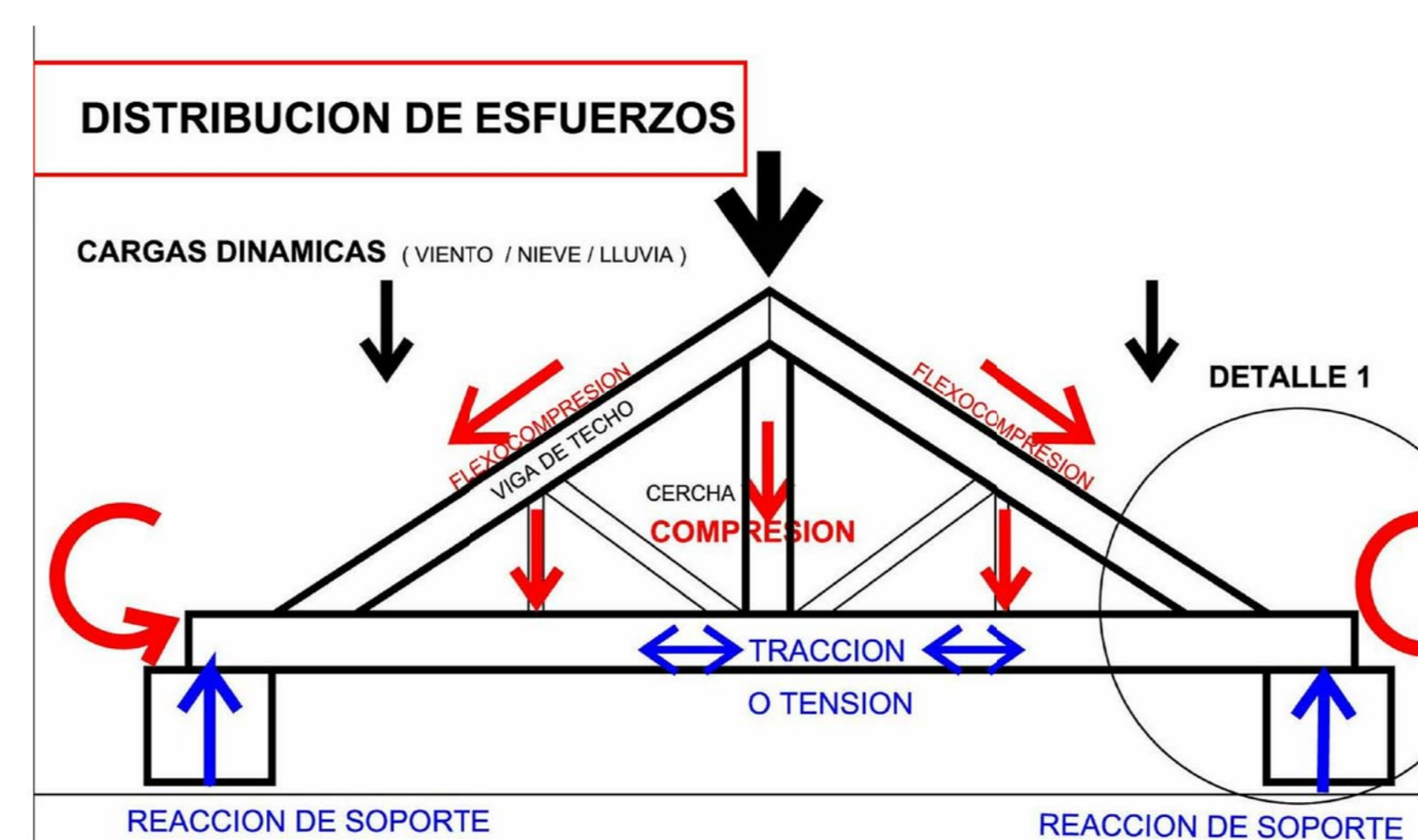
## Sistema de porticos

Sistema de porticos.-  
 Un sistema porticado es el que utiliza como estructura una serie de pórticos dispuestos en un mismo sentido, sobre los cuales se dispone un forjado. Es independiente de su arriostramiento, que podrá hacerse con pórticos transversales, pantallas u otros métodos; y del material utilizado, generalmente hormigón o madera.



## Sistema de vector activo

El principio fundamental de las cerchas es unir elementos rectos para formar triángulos. Esto permite soportar cargas transversales, entre dos apoyos, usando menor cantidad de material que el usado en una viga, pero con el inconveniente de que los elementos ocupan una altura vertical considerable.



Este sistema es el más utilizado hoy en día en las zonas desarrolladas, especialmente en hormigón desde la patente Domino de Le Corbusier. Los forjados transmiten las cargas a los pilares o muros, y éstos a la cimentación

