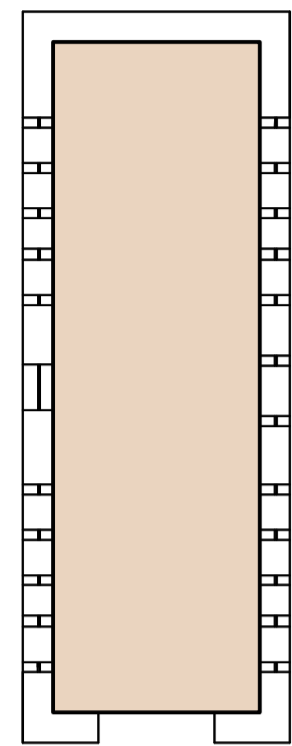
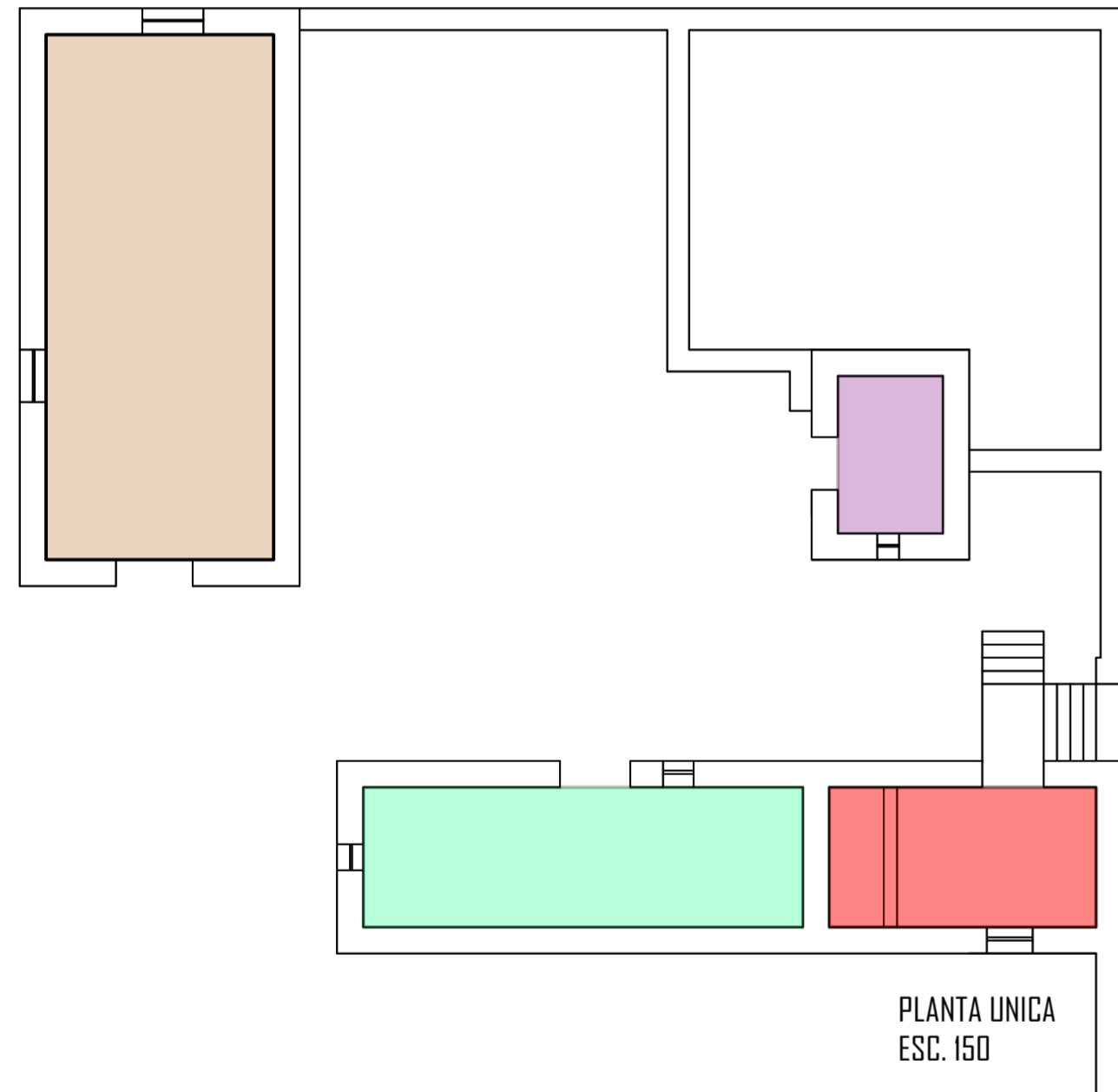
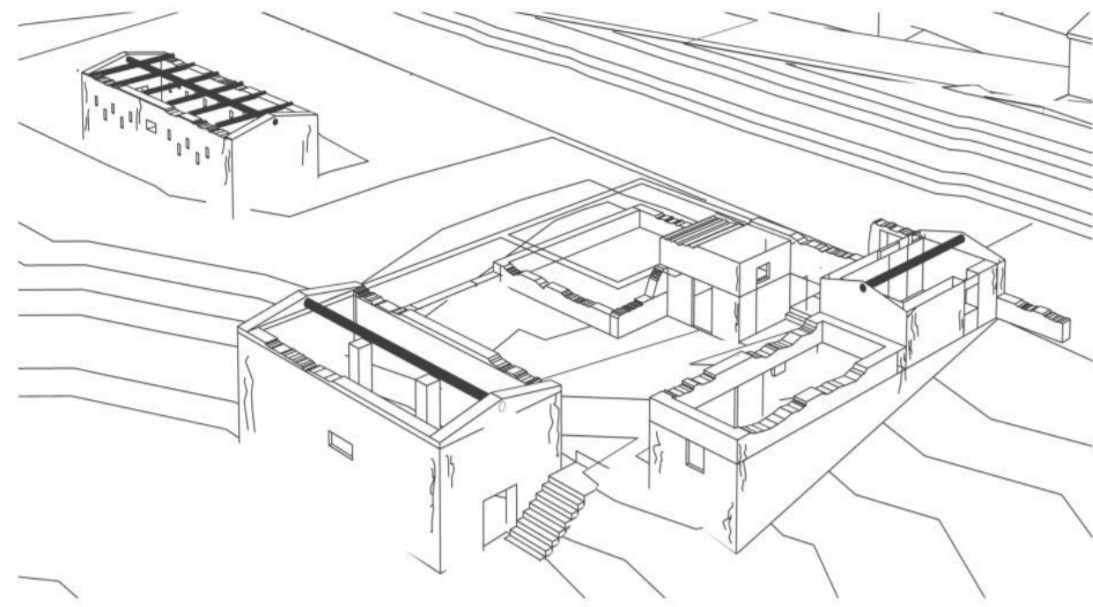


TIPOLOGIAS DE BODEGAS

BODEGA DE LA FAMILIA CAZON



PLANTA UNICA
ESC. 150

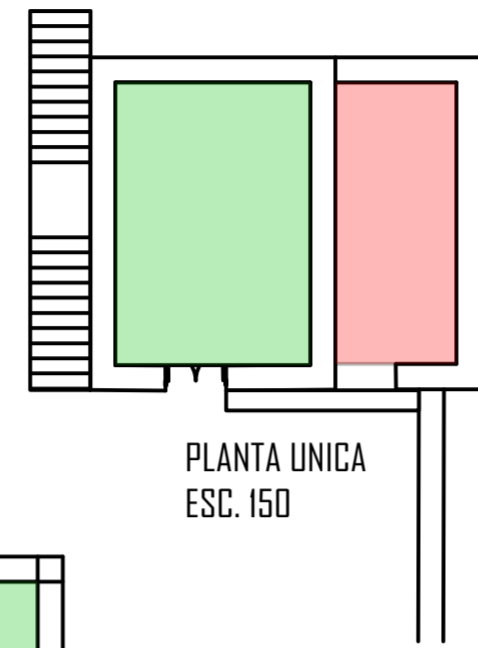


PLANTA UNICA
ESC. 150

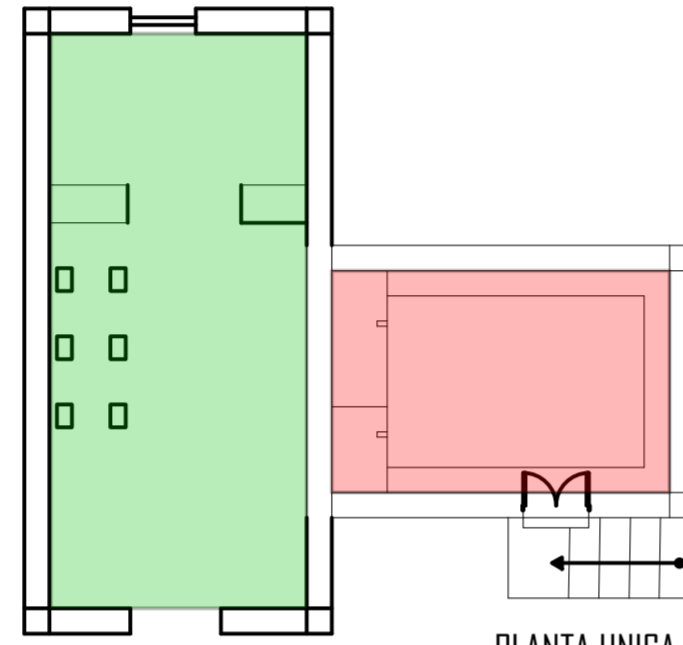
REFERENCIAS

- Lagar laguna de fermentacion vino lagrima, vino corazon
- fermentacion
- cava o deposito
- cuarto del trabajador

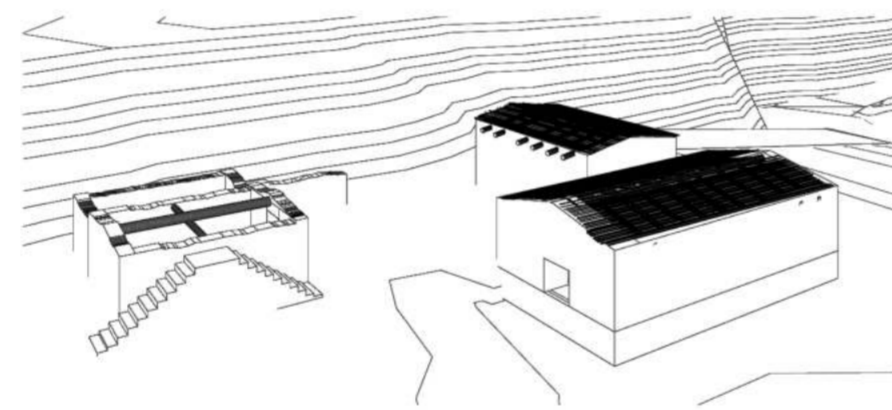
BODEGA DE LA FAMILIA VERDUN



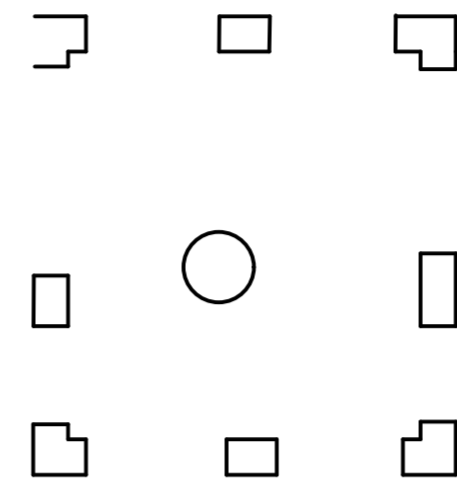
PLANTA UNICA
ESC. 150



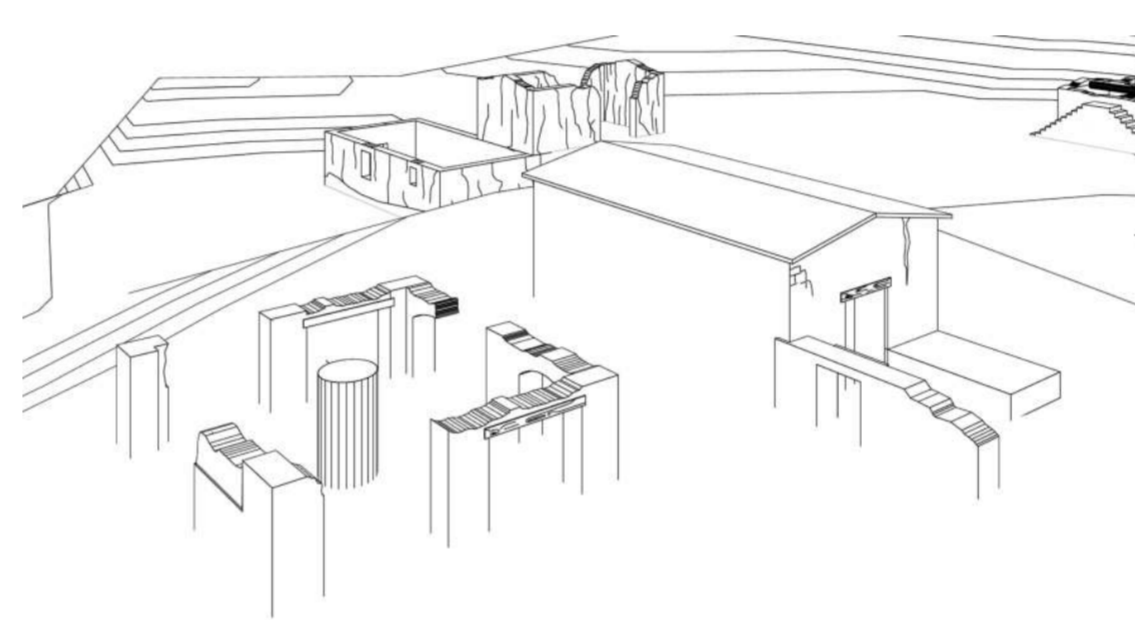
PLANTA UNICA
ESC. 150



DIMENSIONES DE LAS CUBAS: cuentan con diversas dimensiones, por ejemplo algunas tienen 1.5m de alto, diámetro 1m, hecho con madera de roble, capacidad de 300 litros.
SISTEMA DE CULTIVO: El mollar
TIPOS DE UVA: Uva blanca, negra, albilla, rial, el mollar, moscatel de alejandria, etc.

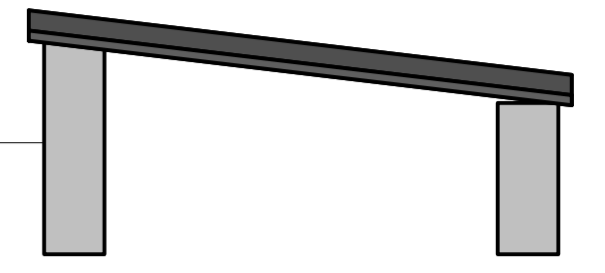


PLANTA UNICA
ESC. 150

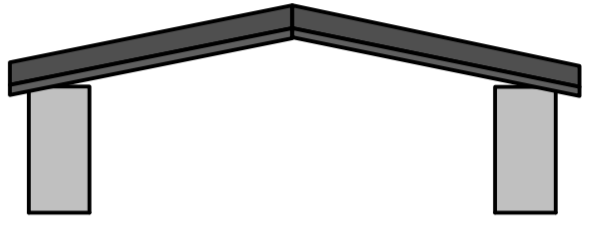


TEMPORADA DE COCECHA: Entre febrero y marzo
MEDIO DE TRANSPORTE DEL VINO: se utilizaban de 40 a 50 burros y caballos.
FORMA DE PAGO AL VIÑADERO: Vino y singani, ademas tenian su huerta donde producian frutas, etc.
PROCESO DE ELABORACION DEL VINO: desde la época de las vendimias se contrataban peones quienes comenzaban recogiendo la uva, pisándola en el lagar, para luego dar paso a la fermentación, y posteriormente realizar el descube y la clarificación.
PROCESO DE DESTILACION: falca, material de cobre

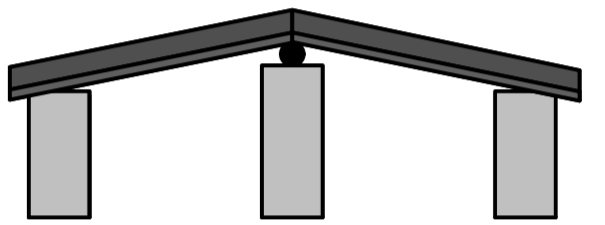
TIPOLOGIAS DE LAS CUBIERTAS EN BODEGAS



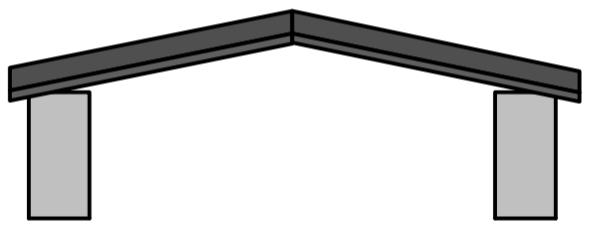
CUBIERTA TIPO 3



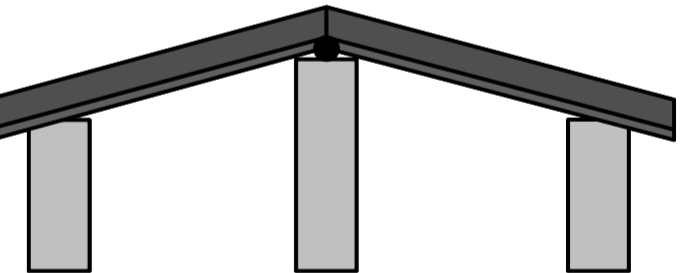
CUBIERTA TIPO 1



CUBIERTA TIPO 2

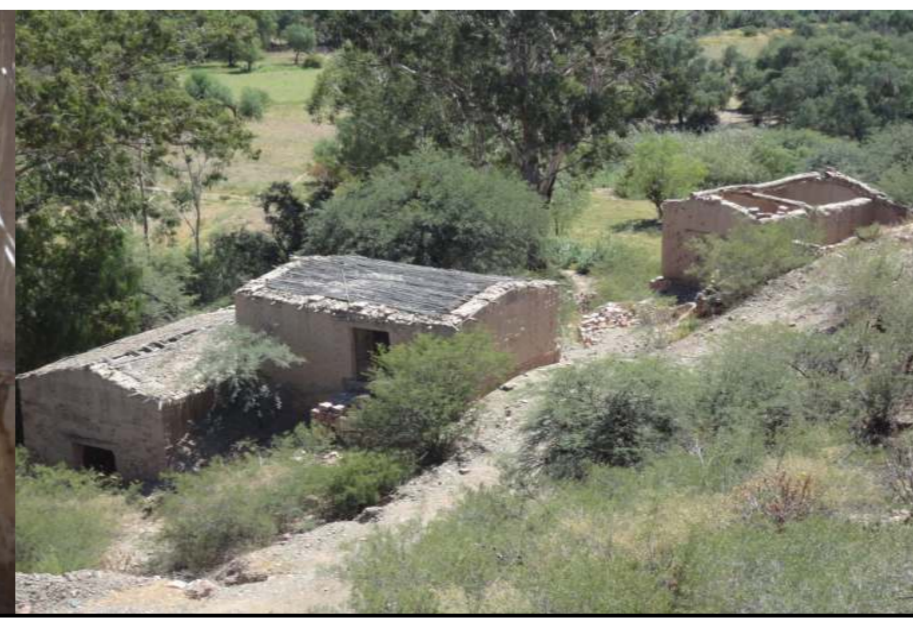


CUBIERTA TIPO 2



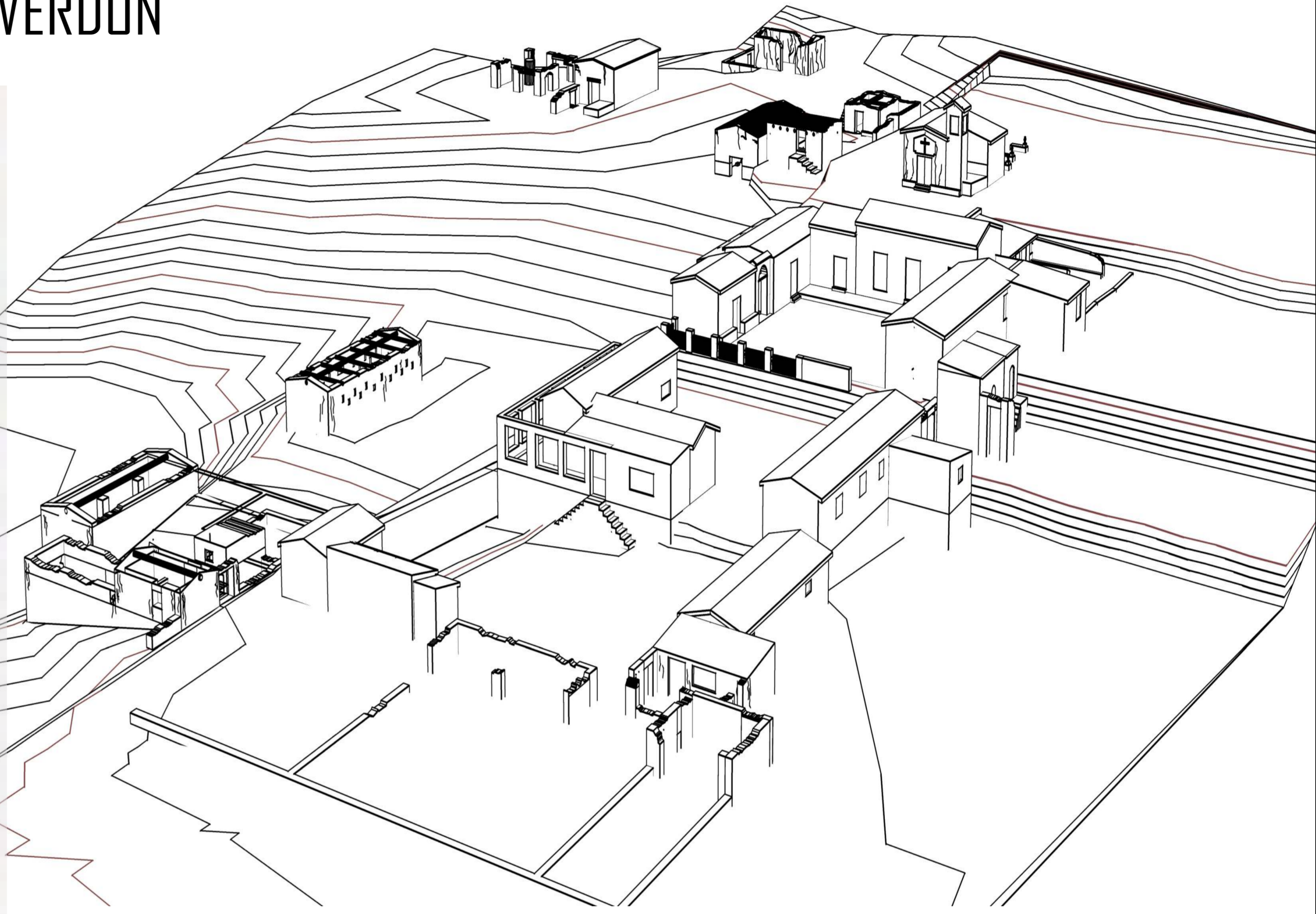
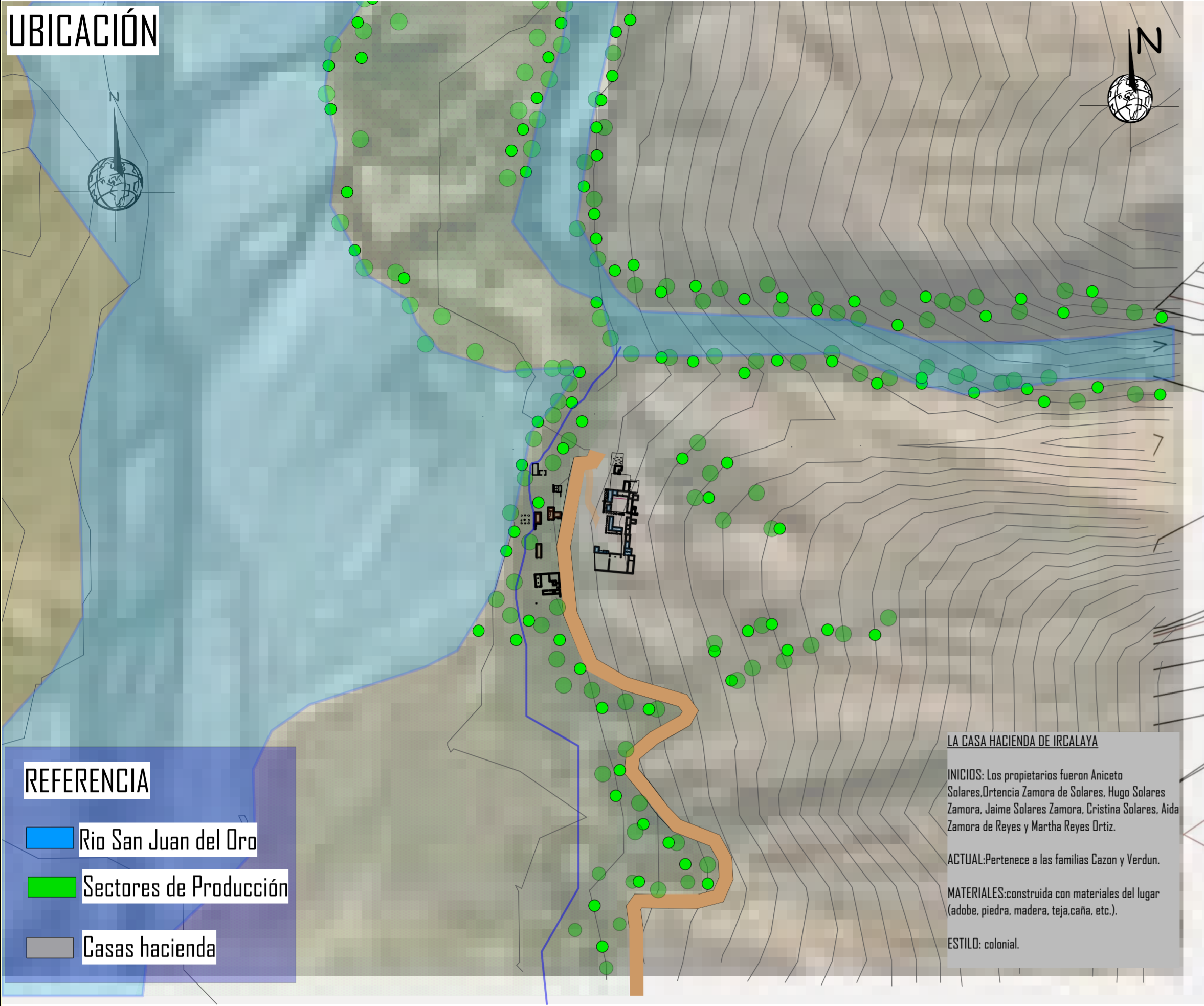
CUBIERTA TIPO 1

- 1 cimientos piedra con mortero de arcilla. Muro de adobe 0.50; 0.60 cm.
- 2 Cubierta colonial con viga de madera y estructura al exterior con caña hueca.
- 3 Revoque exterior con mortero de barro.
- 5 Revoque interior con mortero de barro.
- 6 Piso de tierra.
- 7 Columnas a base de adobe y morteros de barro.
- 8 Ventanas de carpinterías de madera.
- 9 Puertas de madera.



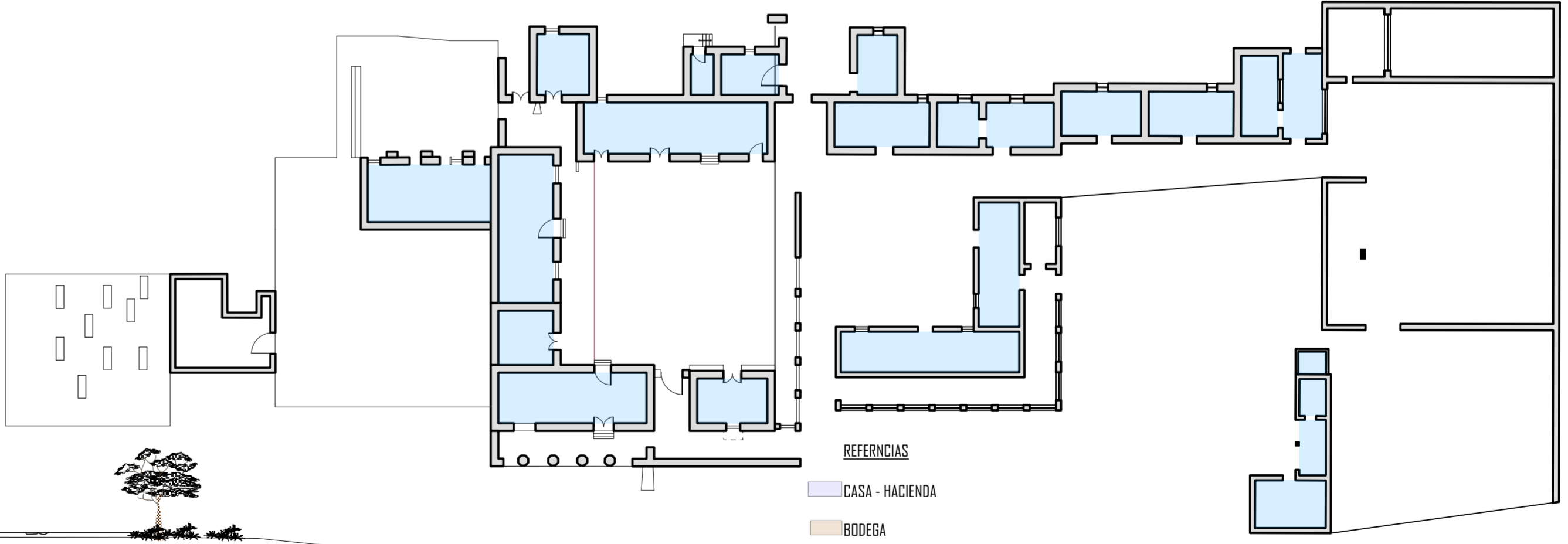
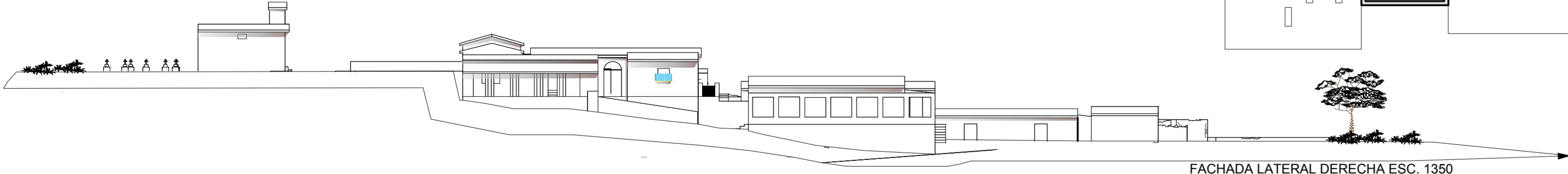
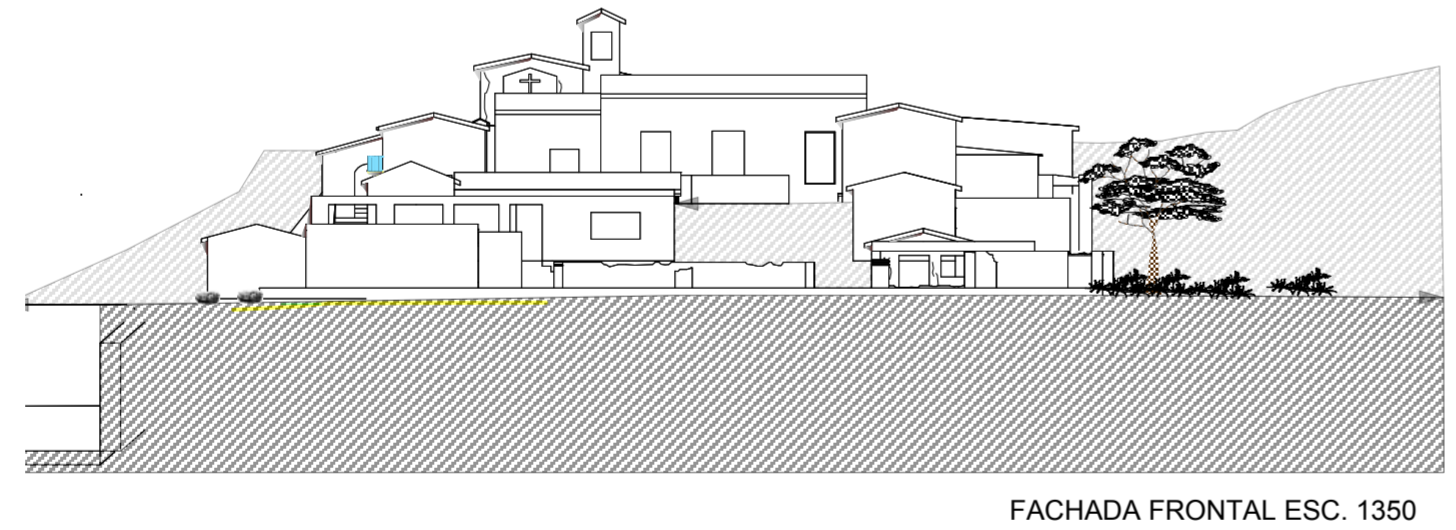
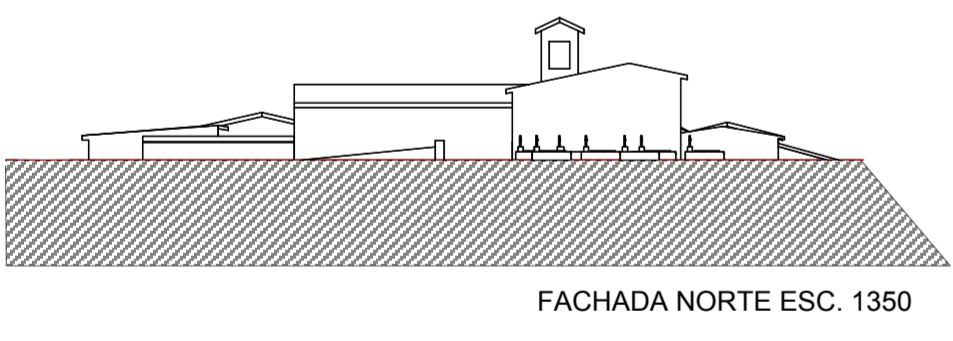
IRCALAYA-HACIENDAS DE LAS FAMILIAS CAZON Y VERDUN

UBICACIÓN



LA CASA HACIENDA DE IRCALAYA
 INICIOS: Los propietarios fueron Aniceto Solares, Ortencia Zamora de Solares, Hugo Solares Zamora, Jaime Solares Zamora, Cristina Solares, Aida Zamora de Reyes y Martha Reyes Ortiz.
 ACTUAL: Pertenece a las familias Cazon y Verdun.
 MATERIALES: construida con materiales del lugar (adobe, piedra, madera, teja, caña, etc.).
 ESTILO: colonial.

REFERENCIA
 Rio San Juan del Oro
 Sectores de Producción
 Casas hacienda



PERSPECTIVAS DE LUGARES RECREATIVOS

