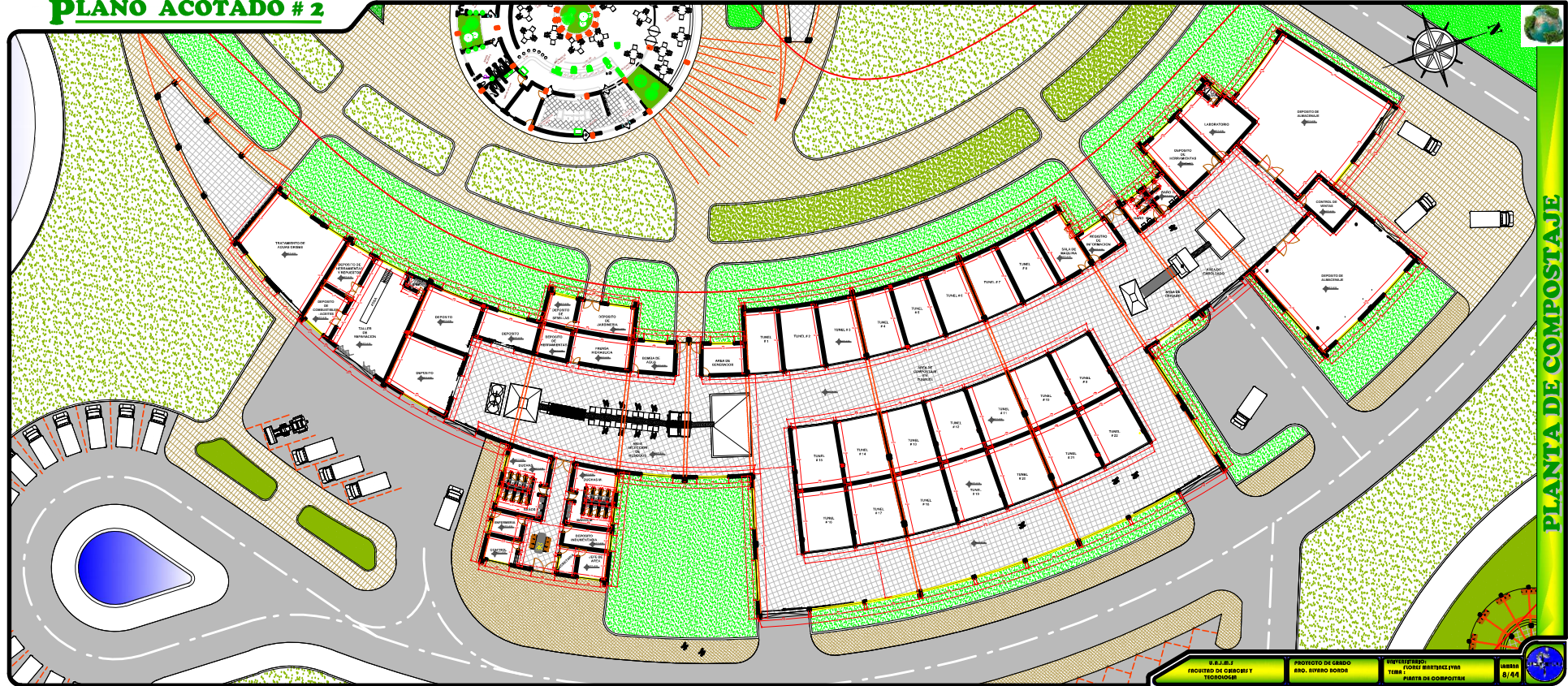
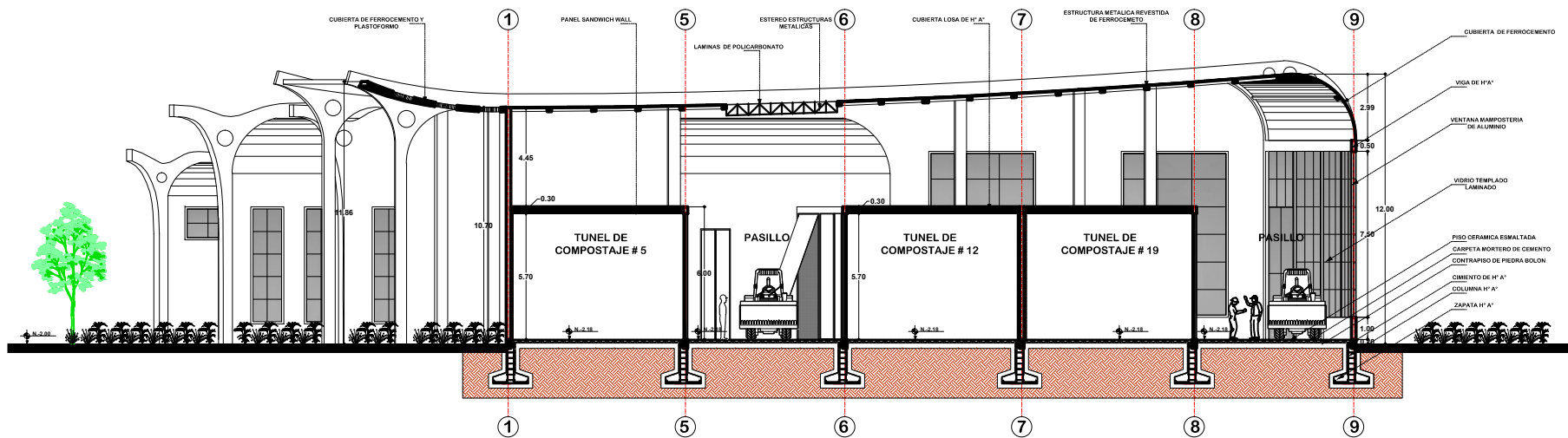


PLANO ACOTADO # 2

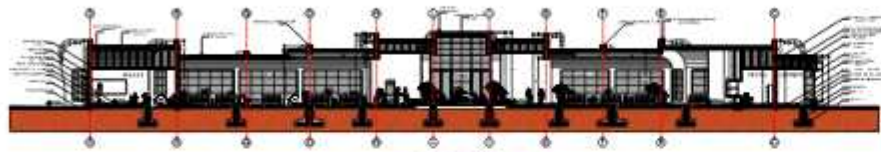


PLANTA DE COMPOSTAJE

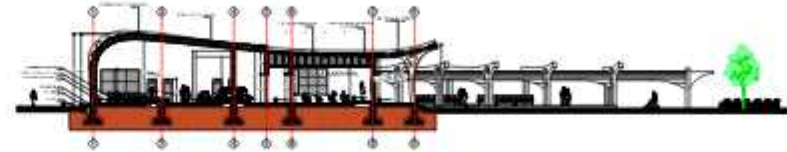


----- CORTE FACHADA D - D -----
 ---ESC. 1:100---

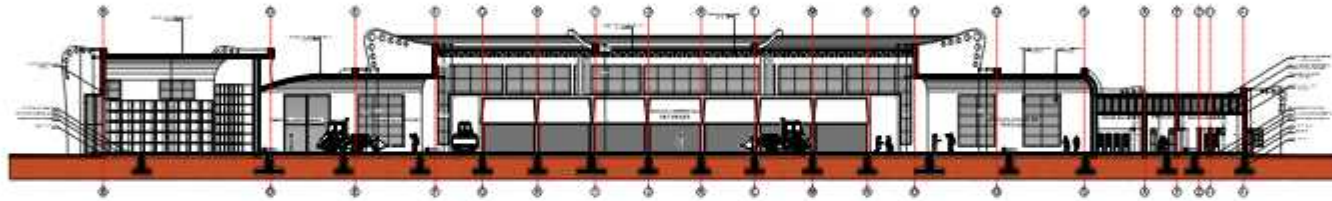
PLANO DE CORTES



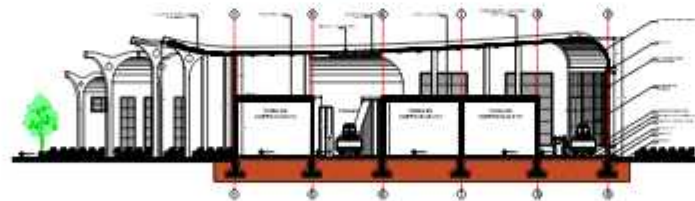
CORTE A - A
—ESC. 1:100—



CORTE FACHADA B - B
—ESC. 1:100—



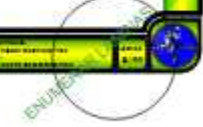
CORTE C - C
—ESC. 1:100—

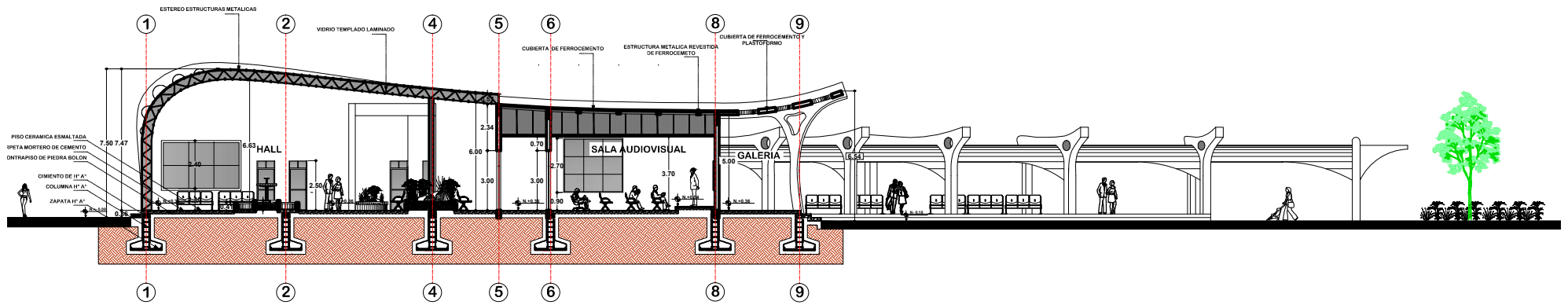


CORTE FACHADA D - D
—ESC. 1:100—

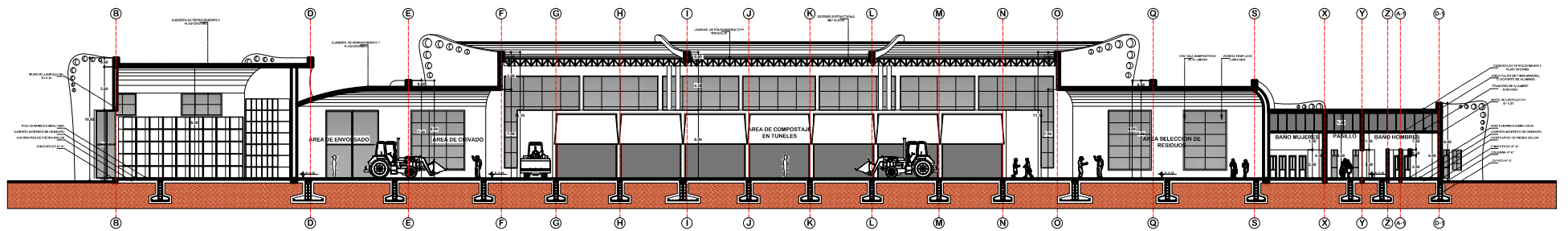
PLANTA DE COMPOSTAJE

PROYECTO	DEPARTAMENTO	FECHA	ESCALA
COMPOSTAJE	CIUDAD DE BOGOTÁ	2010	1:100





----- CORTE FACHADA B - B -----
 ---ESC. 1:100---

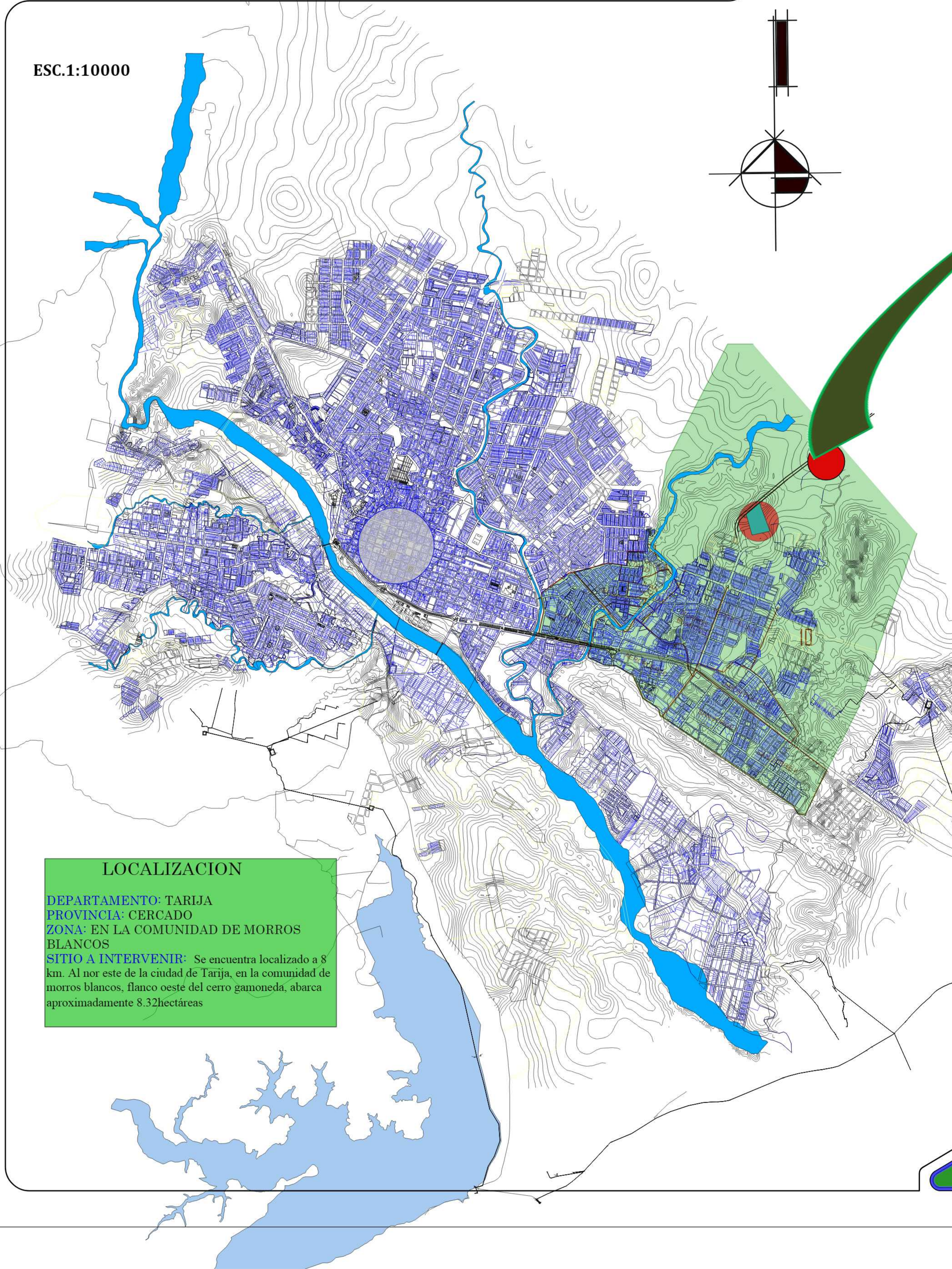


----- CORTE C - C -----
 ---ESC. 1:100---

PLANO DE LOCALIZACION DEL SITIO EN LA CIUDAD DE TARIJA

ESC.1:10000

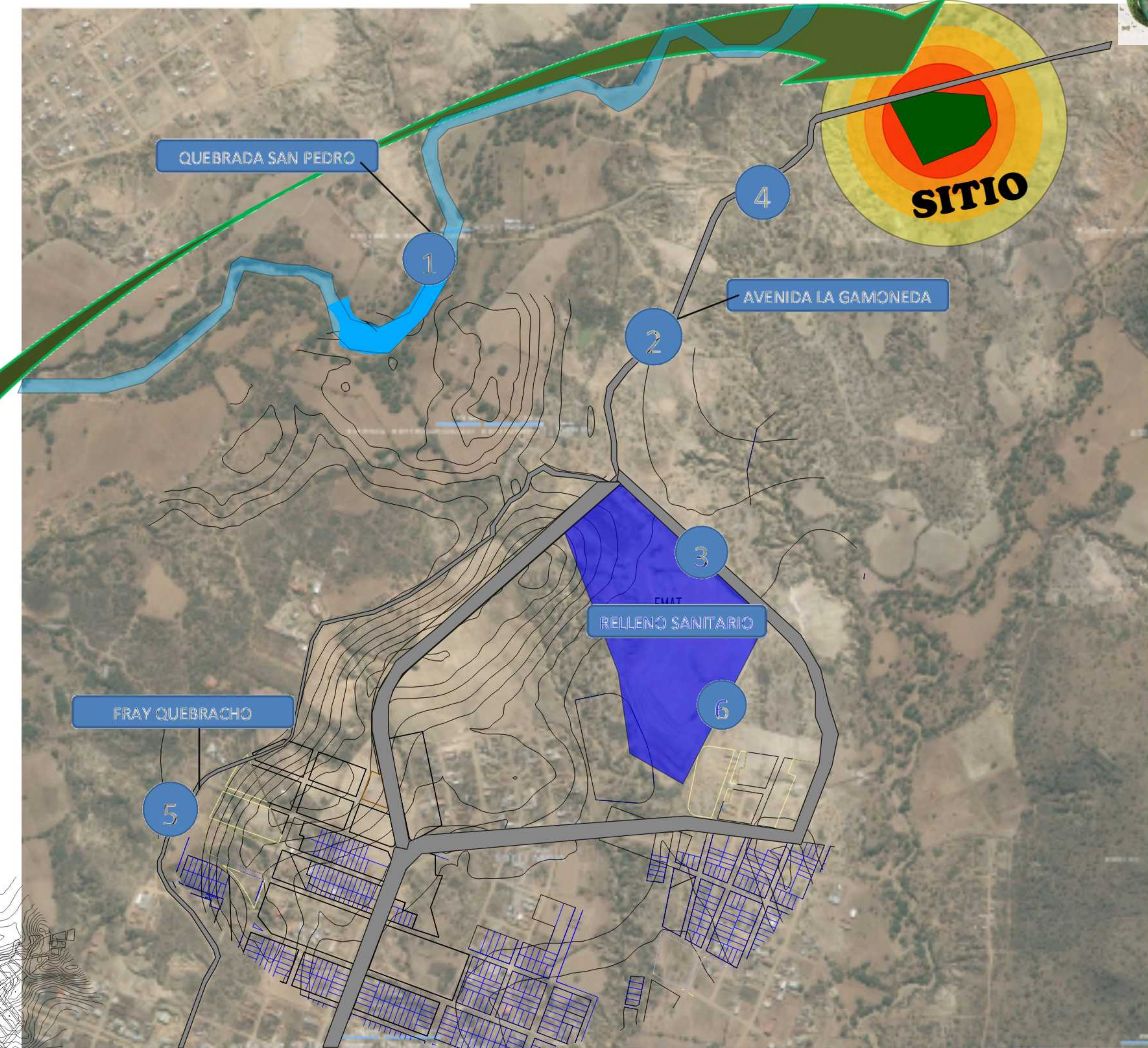
ESC.1:10000



LOCALIZACION

DEPARTAMENTO: TARIJA
 PROVINCIA: CERCADO
 ZONA: EN LA COMUNIDAD DE MORROS BLANCOS
 SITIO A INTERVENIR: Se encuentra localizado a 8 km. Al nor este de la ciudad de Tarifa, en la comunidad de morros blancos, flanco oeste del cerro gamoneda, abarca aproximadamente 8.32hectáreas

PLANO DE UBICACION DEL SITIO



MEDIO AMBIENTE

U. A. J. M. S.
 FACULTAD DE CIENCIAS Y
 TECNOLOGIA

PROYECTO DE GRADO 2013
 ARQ. ALVARO BORDA

UNIVERSITARIO:
 FLORES MARTINEZ IVAN
 TEMA :
 PLANTA DE COMPOSTAJE

LAMINA

