

UNIDAD EDUCATIVA * USTED PREFERE ESTUDIAR UNA CARRERA

ESTUDIANTES

	USTED PREFERE ESTUDIAR UNA CARRERA				Total
		Con grado de Licenciatura	Con grado de Técnico Superior	Con grado de Técnico Medio	
U. E. Antonio Jose de Sucre	0	13	1	0	14
U. E. Bolivia Nocturno	0	3	7	1	11
U. E. Octavio Campero Echazu Fe y Alegria	0	22	2	0	24
U. E. Eduardo Avaroa	0	8	0	1	9
U. E. Guido Villagomez	1	9	1	0	11
U. E. Mariscal Andres de Santa Cruz	0	6	2	0	8
U. E. Aulio Araoz	0	11	1	0	12
U. E. 8 de Septiembre Fe y Alegria	0	6	0	1	7
U. E. La Esperanza	0	3	1	0	4
U. E. José Maria Linares	0	3	0	1	4
U. E. 25 de Mayo	0	23	5	1	29
U. E. Bolivia Diurno	1	8	0	0	9
Total	2	115	20	5	142

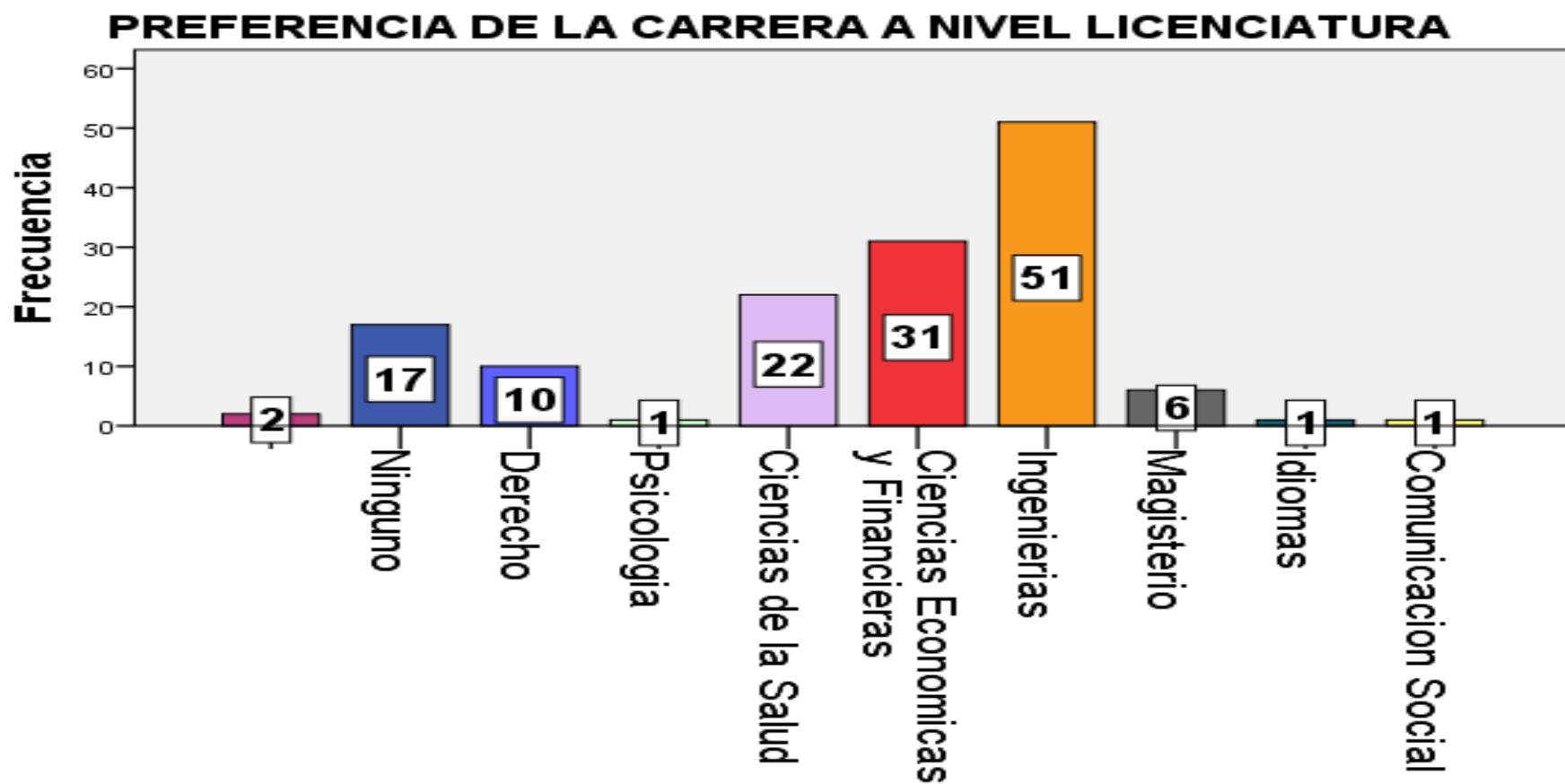
Fuente: Elaboración Propia en base a datos "Demanda de Carreras Técnicas Bermejo"

UNIDAD EDUCATIVA * DEPENDENCIA ECONOMICA DEL BACHILLER

ESTUDIANTES

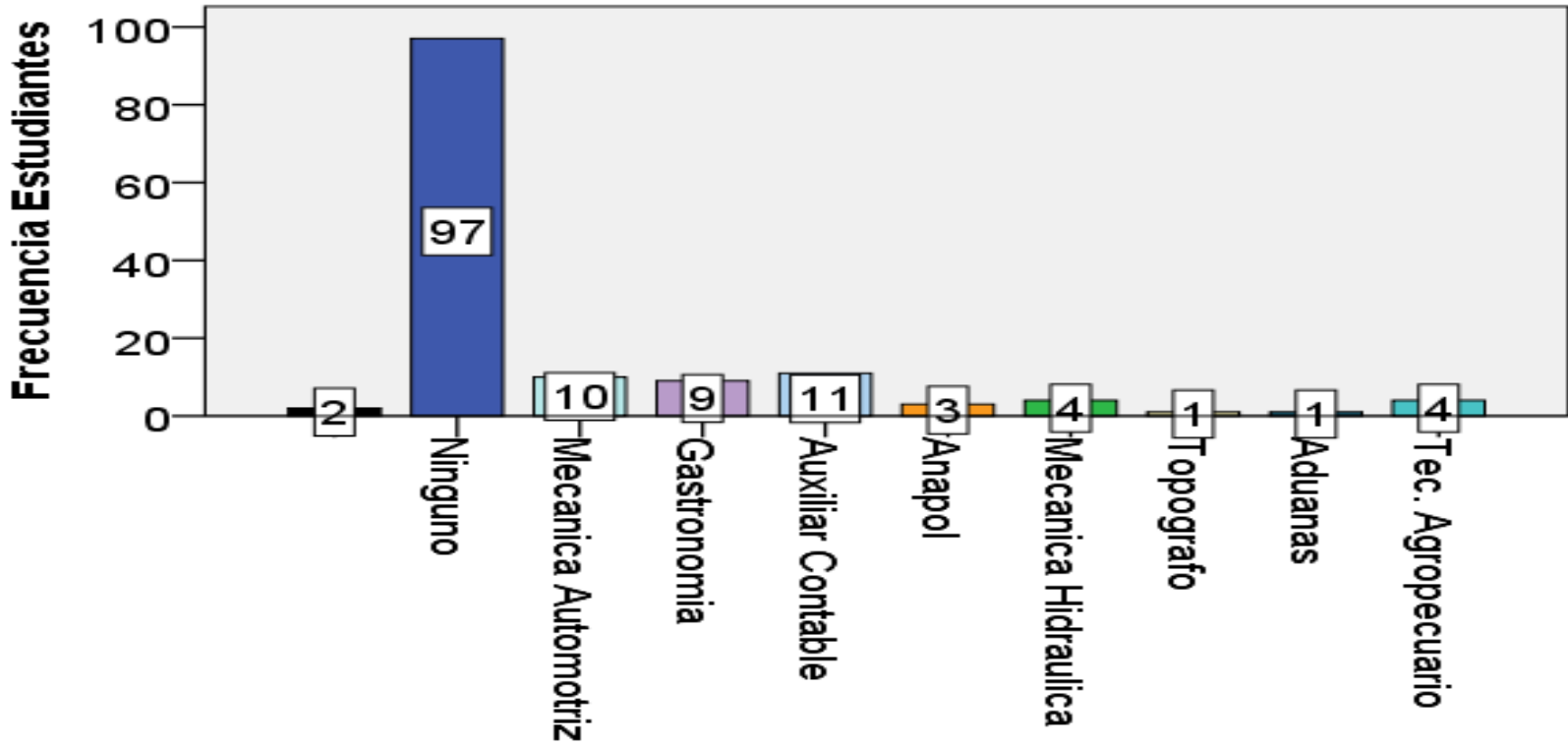
	DEPENDENCIA ECONOMICA DEL BACHILLER		Total
	Sus padres o algun familiar	Autosostiene	
U. E. Antonio Jose de Sucre	13	1	14
U. E. Bolivia Nocturno	8	3	11
U. E. Octavio Campero Echazu Fe y Alegria	24	0	24
U. E. Eduardo Avaroa	9	0	9
U. E. Guido Villagomez	11	0	11
U. E. Mariscal Andres de Santa Cruz	8	0	8
U. E. Aulio Araoz	12	0	12
U. E. 8 de Septiembre Fe y Alegria	7	0	7
U. E. La Esperanza	4	0	4
U. E. José Maria Linares	4	0	4
U. E. 25 de Mayo	29	0	29
U. E. Bolivia Diurno	8	1	9
Total	137	5	142

Fuente: Elaboración Propia en base a datos “Demanda de Carreras Técnicas Bermejo”

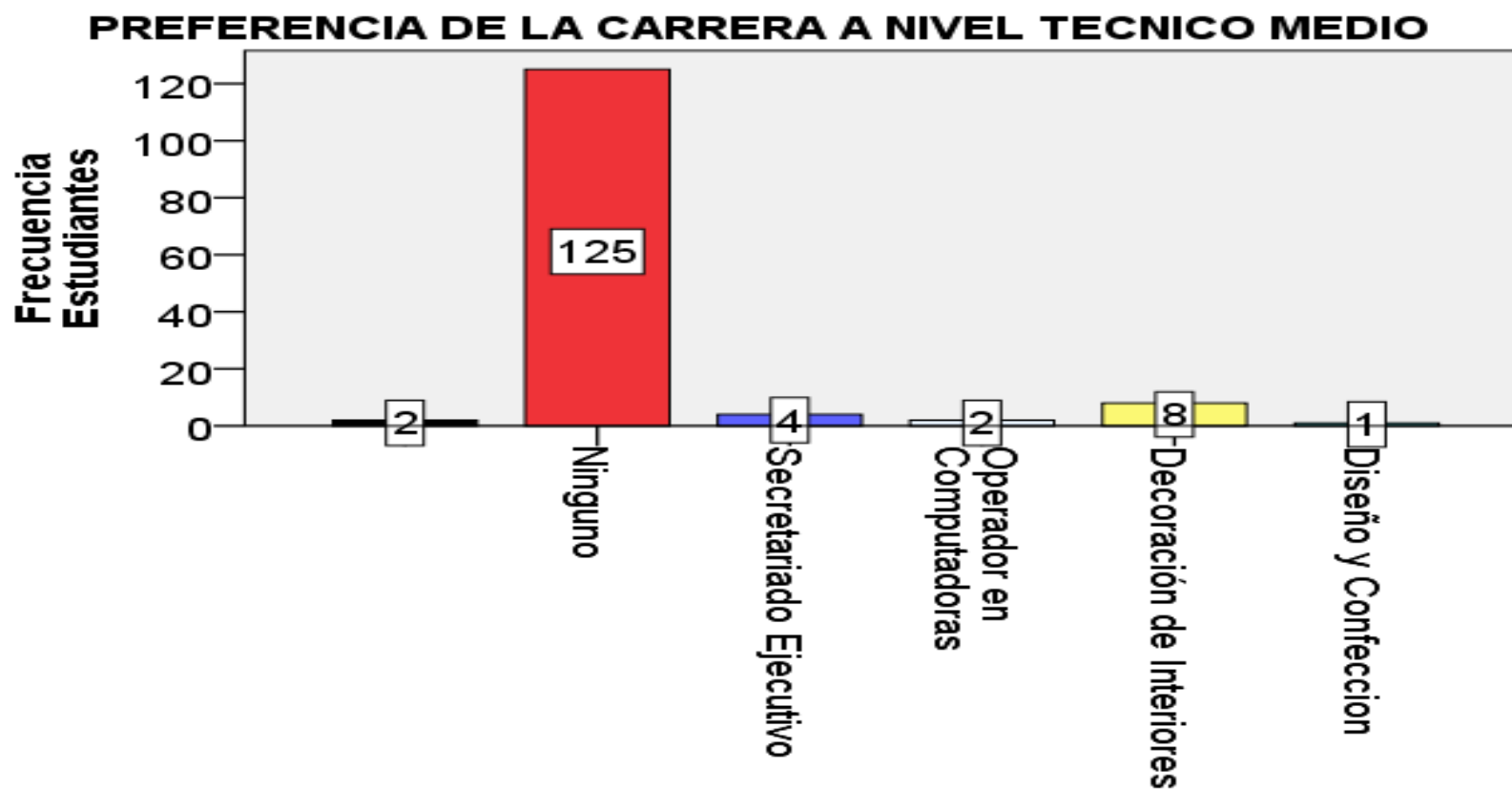


Fuente: Elaboración Propia en base a datos “Demanda de Carreras Técnicas Bermejo”

PREFERENCIA DE LA CARRERA A NIVEL TECNICO SUPERIOR



Fuente: Elaboración Propia en base a datos “Demanda de Carreras Técnicas Bermejo”



Fuente: Elaboración Propia en base a datos “Demanda de Carreras Técnicas Bermejo”