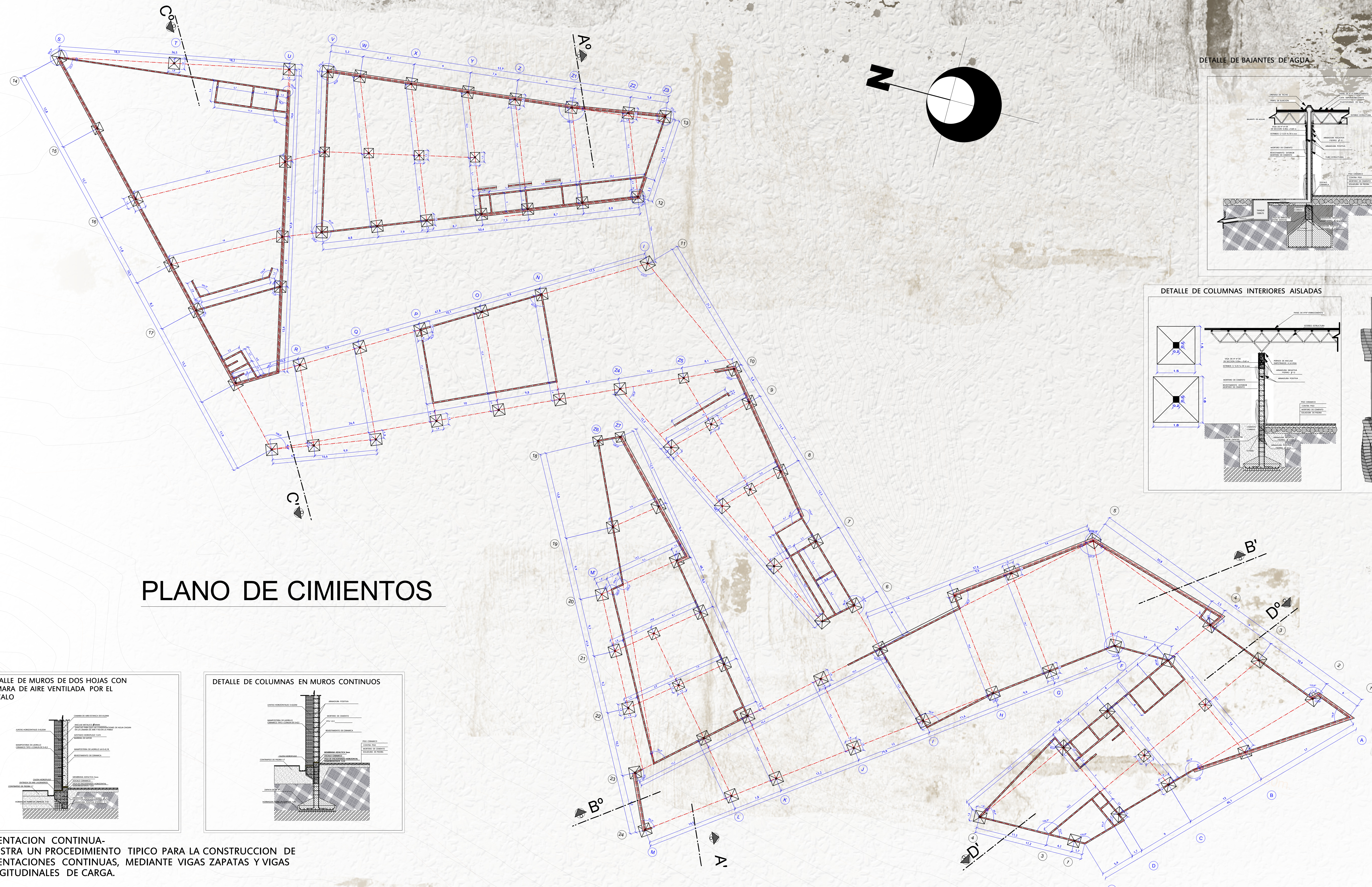
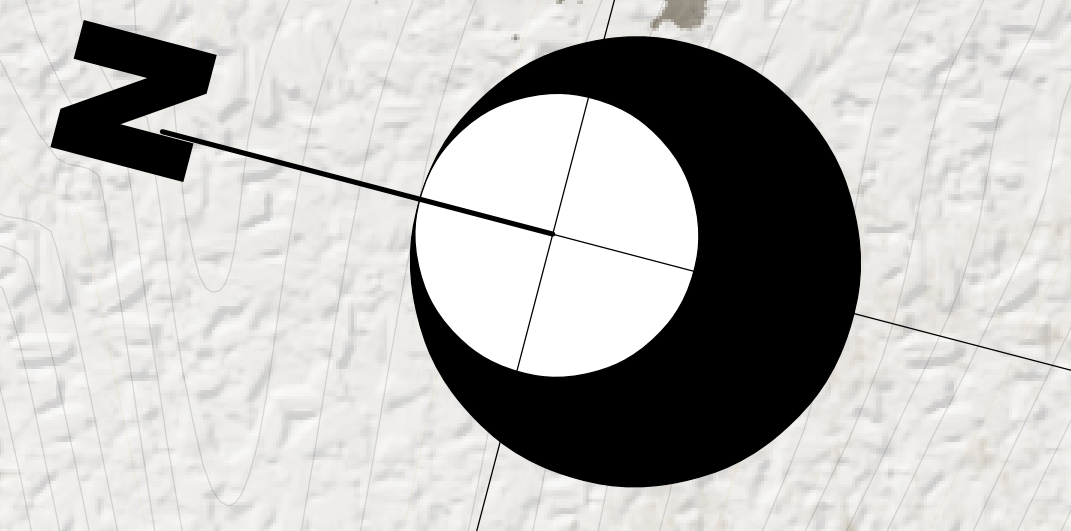
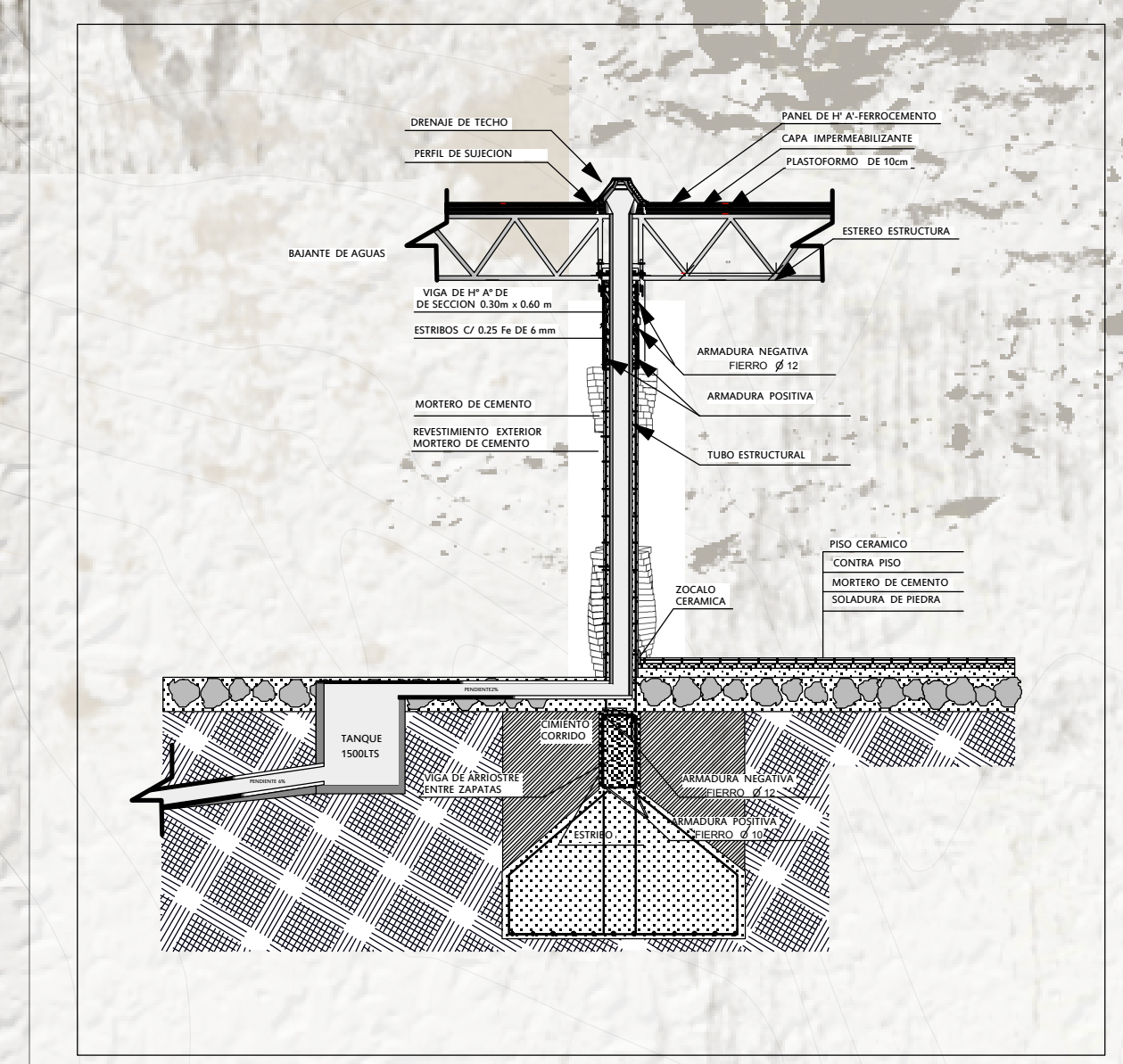


# MUSEO DE LA HISTORIA SOCIAL CULTURAL EN LA MANCOMUNIDAD DEL VALLE CENTRAL DE TARIJA

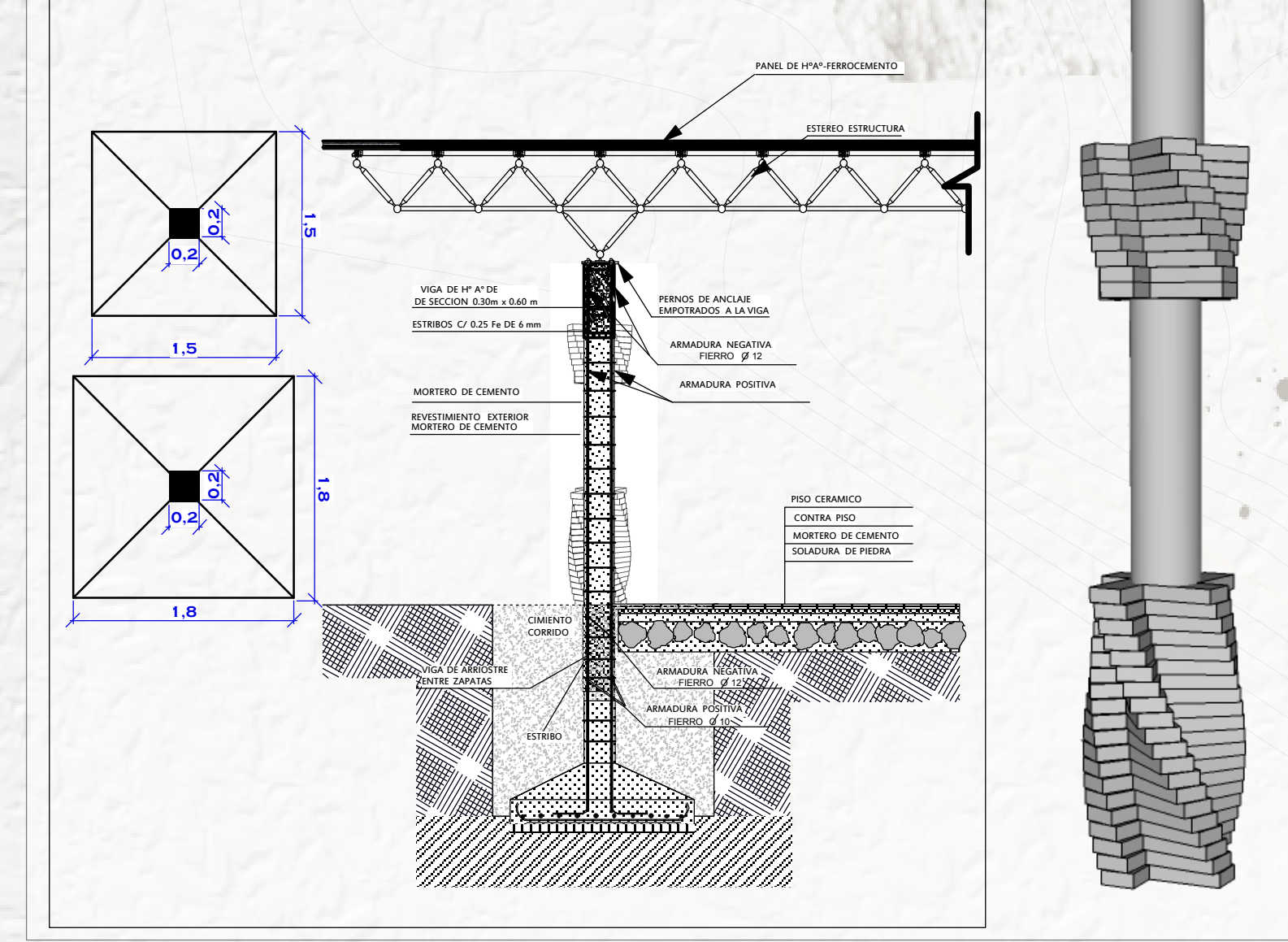


PLANO DE CIMIENTOS

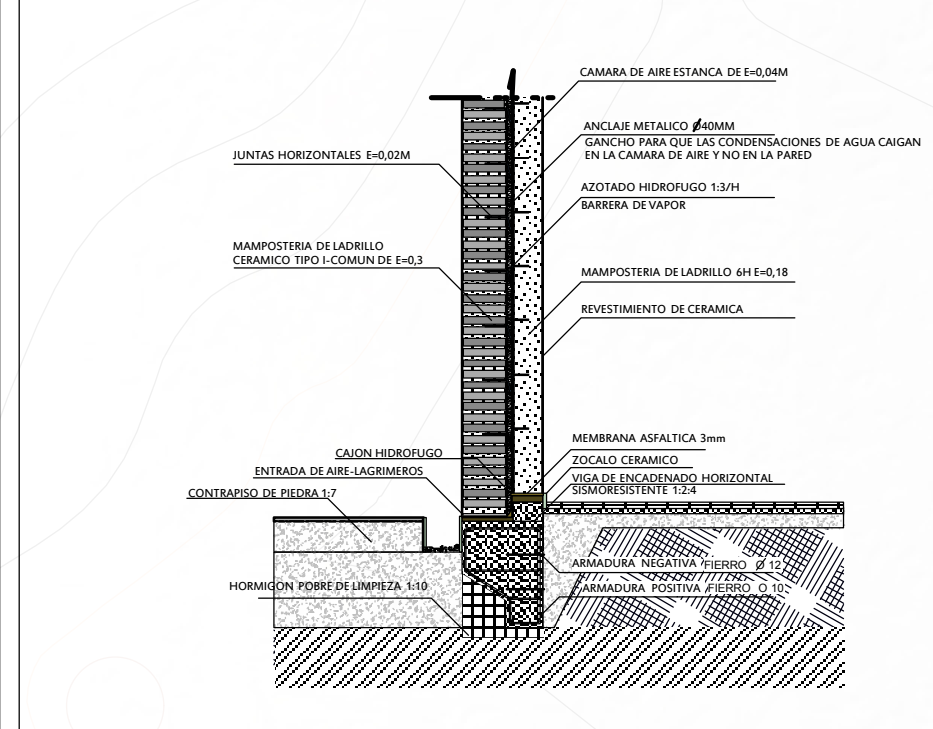
DETALLE DE BAJANTES DE AGUA



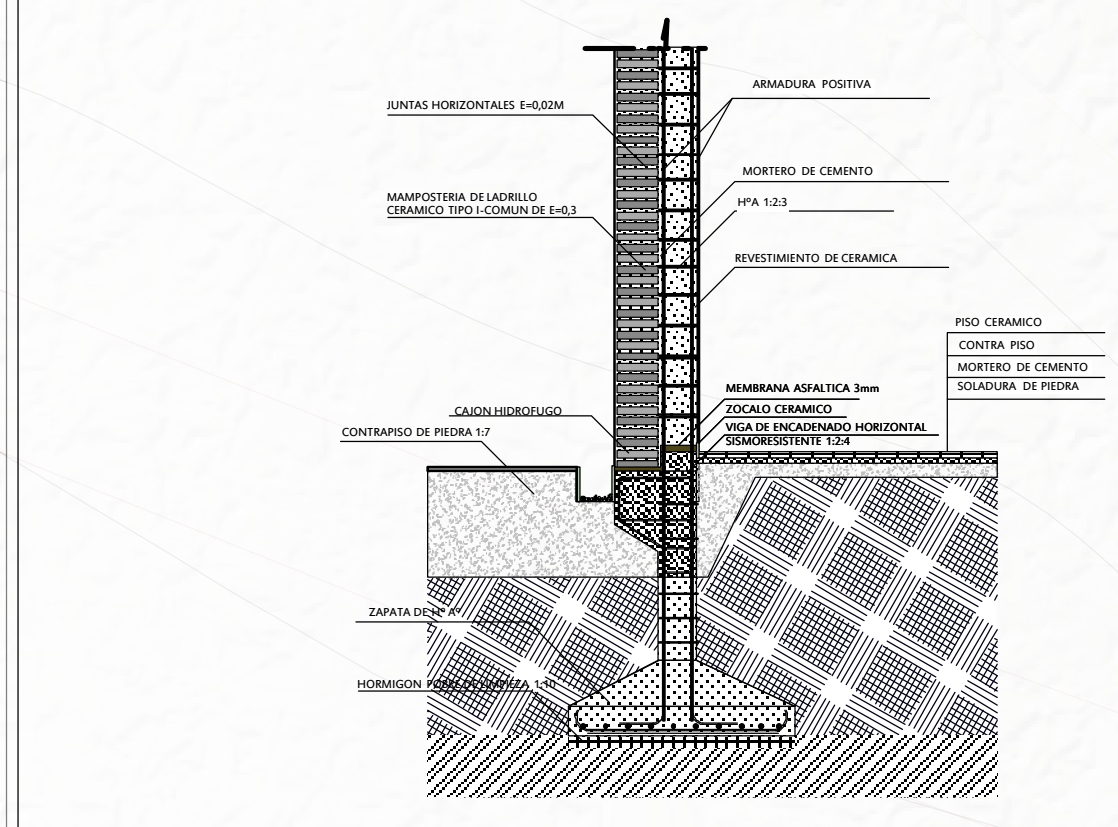
DETALLE DE COLUMNAS INTERIORES AISLADAS



DETALLE DE MUROS DE DOS HOJAS CON CAMARA DE AIRE VENTILADA POR EL ZOCALO



DETALLE DE COLUMNAS EN MUROS CONTINUOS



CIMENTACION CONTINUA-  
MUESTRA UN PROCEDIMIENTO TÍPICO PARA LA CONSTRUCCION DE CIMENTACIONES CONTINUAS, MEDIANTE VIGAS ZAPATAS Y VIGAS LONGITUDINALES DE CARGA.  
POSEEN LA VENTAJA DE DISTRIBUIR MEJOR EL PESO DEL CONJUNTO.

LA DISPOSICION Y DISTANCIAS ENTRE ZAPATAS ESTA ACORDE A LA LOSA Y LAS ESTEREOESTRUCTURAS.

DOC. ARQ. MIGUEL TERAN