







INTRODUCCION AL PROCESO DE DISEÑO

INTERPRETACION Y VALORIZACION



Definimos paisaje cultural como un ambito geografico asociado a un evento, a una actividad o a un personaje historico, que contiene valores esteticos y culturales. O dicho de manera mas sencilla, paisaje culturales. O dicho de una manera mas sencilla, paisaje cultural es la huella del trabajo sobre el territorio, un memorial al trabajador desconocido.

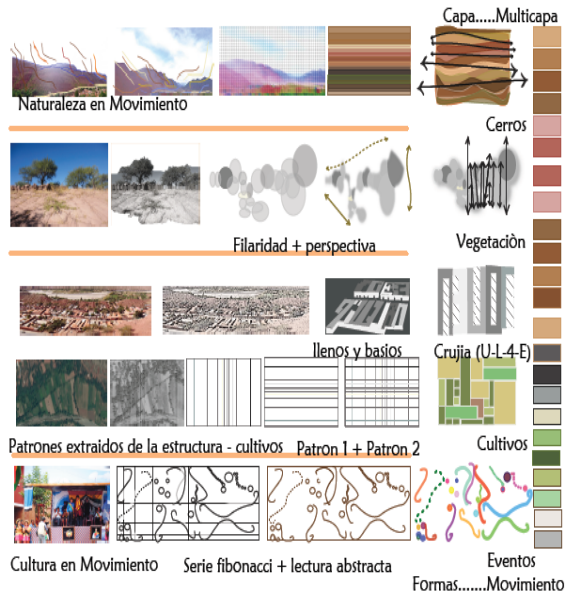
Nuestro interes es poner en sus paisajes culturales al servicio del desarrollo local, de la mejora de la educacion y de los niveles de vida de sus abitantes, promoviendo la preservacion, promocion de la educacion, actividades recreativas y asi favorecer un nuevo desarrollo economico.

Lineas de desarrollo fundamentadas, en la identificacion de los recursos inmersos en un singular paisaje (natural-cultural) seguido de una interpretacion estructurada y atractiva de los mismos, mediante la conceptualizacion geometrica del territorio, siendo un indudable itinerario en el diseno y construccion del proyecto.

Obteniendo el principio de:

Idea Fuerza Territorial proyectamos la cohesion, proteccion y reactivacion de nucleos poblados.

CONCEPTUALIZACION....Lectura Geometrica del Territorio



- 1 CERROS
- 2 RIO - QUEBRADA
- 3 CULTIVO
- 4 ASERQUIA
- 5 HUERTA
- 6 VIVENDAS INDIVIDUALES
- 7 CAMINO





### 6.1.1.1 Reestructuración y Jerarquización Vial

### 6.1.1.2 Creación y Revitalización de Áreas Recreativas Pasivas y Activas

### 6.1.1.3 Itinerarios de percepción dentro del Paisaje Cultural




USO DE SUELO	
	Uso Individual
	Uso mixto (habitacional y recreativo)
	Uso Productivo Artesanal
	Uso recreativo
	Uso Administrativo
	Uso Agrícola

EQUIPAMIENTOS	
	Equipamiento Religioso
	Equipamiento Comercial
	Equipamiento Administrativo
	Equipamiento Salud
	Equipamiento Recreativo
	Equipamiento Obras de Transporte
	Equipamiento Educativo
	Equipamiento Deportivo
	Equipamiento Estación Pública

VIA MATERIALES	
	Via asfaltada (concreto)
	Via de Adoquinado de Espalda Rota
	Via de Tierra (adobe)

**CONCLUSIONES**

El uso de suelo es de uso combinado por ser habitacional-agrícola ya que también se encuentra la oficina del municipio. Los atractivos naturales pueden convertirse en los elementos articuladores al proceso turístico de muchas comunidades que integran a los circuitos turísticos del municipio. Los atractivos culturales pueden convertirse en los elementos articuladores al proceso turístico de muchas comunidades que integran a los circuitos turísticos del municipio. El uso de suelo es de uso combinado por ser habitacional-agrícola ya que también se encuentra la oficina del municipio. Los atractivos naturales pueden convertirse en los elementos articuladores al proceso turístico de muchas comunidades que integran a los circuitos turísticos del municipio. Los atractivos culturales pueden convertirse en los elementos articuladores al proceso turístico de muchas comunidades que integran a los circuitos turísticos del municipio.

### 6.1.1.4 Cordon verde a riberas de ríos

### 6.1.1.5 Itinerario verde en el Distrito I

**ANÁLISIS DE SITIO**



**USO DE SUELO Y EQUIPAMIENTOS**

**CONCLUSIONES**

El uso de suelo es de uso combinado por ser habitacional-agrícola ya que también se encuentra la oficina del municipio. Los atractivos naturales pueden convertirse en los elementos articuladores al proceso turístico de muchas comunidades que integran a los circuitos turísticos del municipio. Los atractivos culturales pueden convertirse en los elementos articuladores al proceso turístico de muchas comunidades que integran a los circuitos turísticos del municipio.

**1** MUSEO. Se encuentra el punto más alto por lo cual se construye el pueblo.

**2** VIVIENDAS PRODUCTIVAS, DEDICADAS A LA VIV. FABRICACION DE VINO ARTESANAL.

**3** RIO LAS CARRERAS LA VACA DEL CHIBO

**4** CEMENTERIO DE LAS CARRERAS EN EL MONTECULO

**5** IZELISA SAN JUAN

**6** PATRIOGRAFÍA COMO ANACIHO TURÍSTICO, UBICADO AL FINAL DEL PUEBLO

**EQUIPAMIENTO RELIGIOSO - JUELA CATÓLICA DE LAS CARRERAS, CONTIGUA A LA PLAZA PRINCIPAL DEL PUEBLO.**

### 6.1.1.6 Atajados de agua



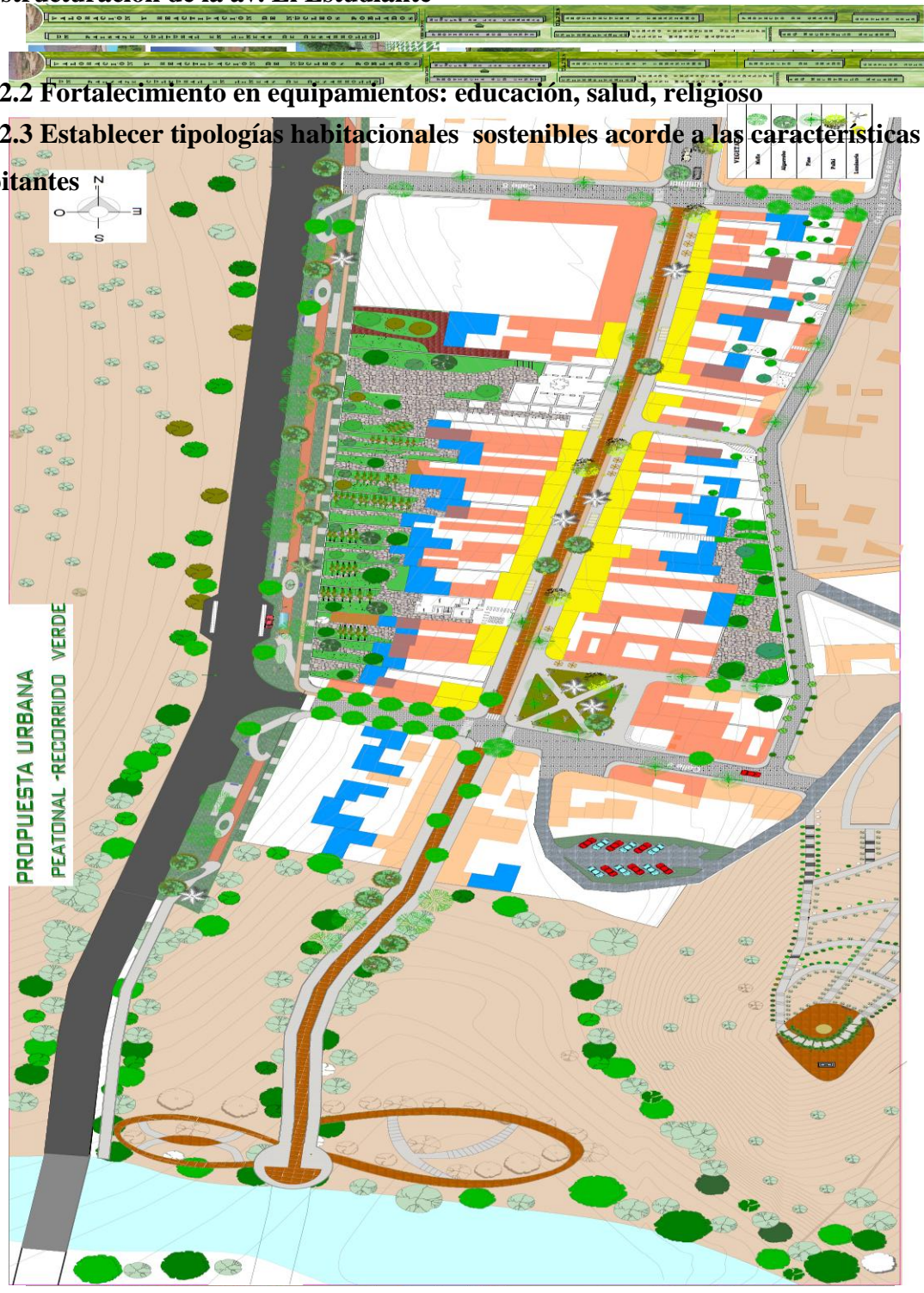
## 6.1.2 Los Asentamientos y sus Actividades

### 6.1.2.1 Valorización y Reactivación de la imagen del núcleo poblado Las Carreras

#### Reestructuración de la av. El Estudiante

### 6.1.2.2 Fortalecimiento en equipamientos: educación, salud, religioso

### 6.1.2.3 Establecer tipologías habitacionales sostenibles acorde a las características de sus habitantes



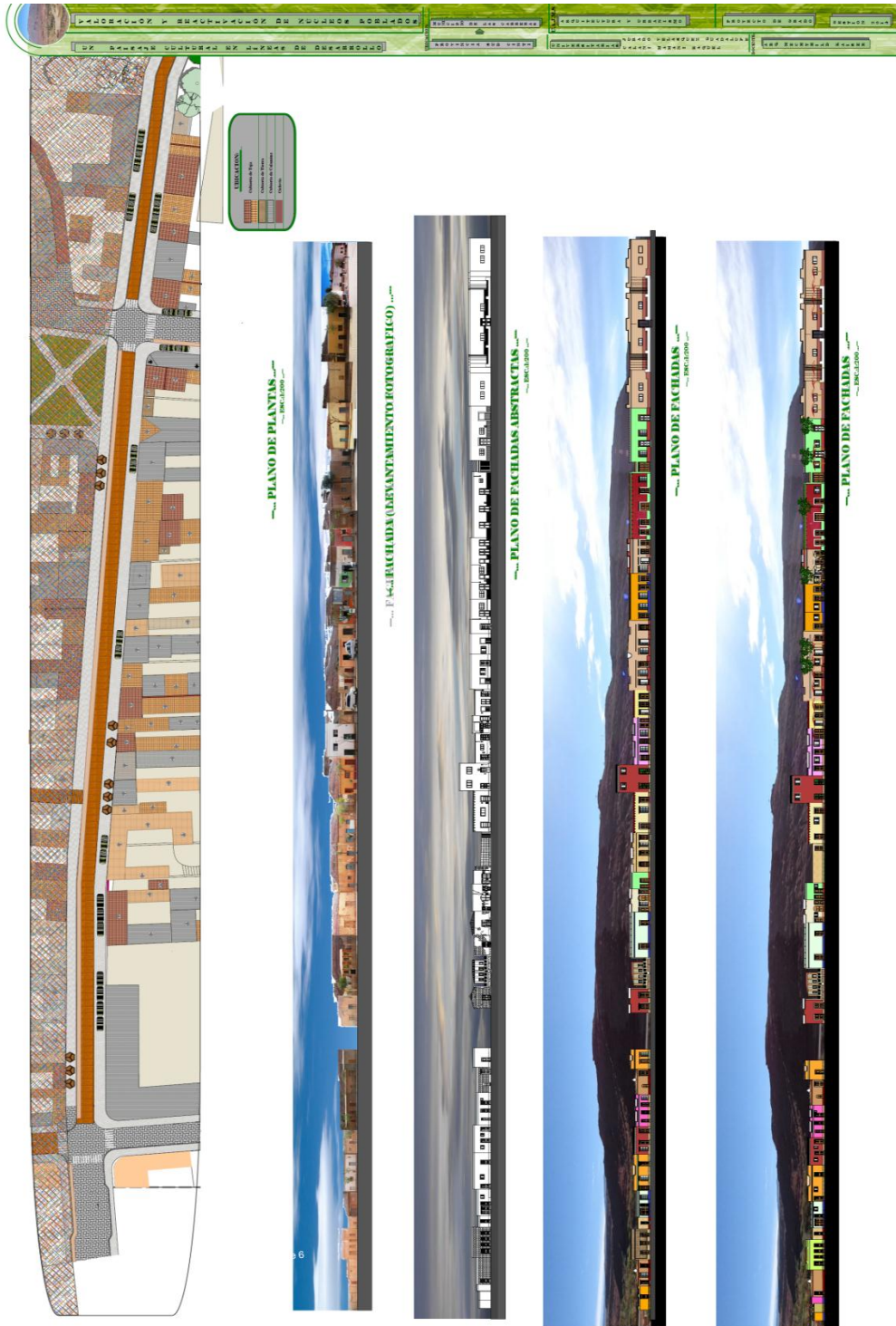
6.1.2.4 Definición de redes y sistemas según jerarquización vial

6.1.2.5 Galería de servicios

6.1.3 Los recursos culturales

6.1.3.1 Red de circuito turístico

6.1.3.2 Centro de interpretación cultural

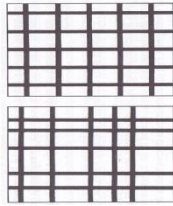


VALOR...

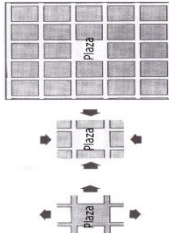


**TRAMA URBANA**

El espacio urbano durante la Colonia se utilizó de la cuadrícula como sistema urbano de organización como una manifestación de aspiración a orden geométrico y a la racionalidad.



El modelo urbano hispano, de como resultado un tejido regular.



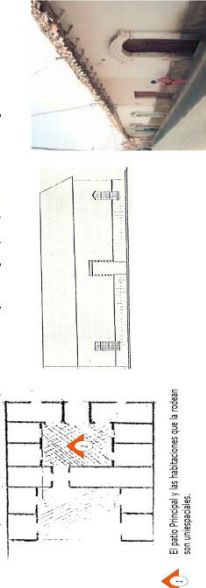
La plaza con función centrífuga, centripeta y manzana vacía. El núcleo central donde el Plaza Mayor se constituye en el centro de múltiples funciones y manifestaciones, implantándose la "Plaza Mayor", el Cabildo, la recova y viviendas de comerciantes, autoridades religiosas y políticas.

**VIVIENDA COLONIAL O POPULAR**

Las primeras construcciones coloniales del siglo fueron sencillas de un solo nivel, de adobe y con cubiertas de paja.

Predomina el macizo sobre el vano y las ventanas en su mayoría son cuadradas y de reducidas dimensiones. Las puertas son de proporción 1 a 1,5 con relación al ancho y el alto, generalmente "chudas" características del estilo barroco y de arco rebajado o cerramiento mixtilíneo.

Las construcciones son sencillas de un solo nivel, con cubiertas de teja a dos aguas y con patios sin corredores o galerías.



El patio principal y las habitaciones que lo rodean son unilocales.

VIVIENDAS ANTIGUAS DE CALLES



Las habitaciones que dan a la calle son utilizadas como servicios de comercio.



RAMUSTO. Muy protector o barandado que sirve para evitar caídas. Propio de la vivienda republicana

CONCLUSIONES. Muchas viviendas, funcionalmente poseen su Arquitectura en relación a su función las características de la vivienda colonial o popular. Hay en su estructura un resquebrajar patrimonial como estilo republicano.

**PATOLOGIAS FRECUENTES EN FACHADAS**

Se debe restaurar las portadas respetando su autenticidad, sin quitarle e integrarla absolutamente nada, utilizando materiales y técnicas tradicionales (ladrillo y cal) además de mantener e ellos y promoverlos en ser estos liberados.

**IMAGENES DE FACHADAS EN ORIENTACION DESTE**



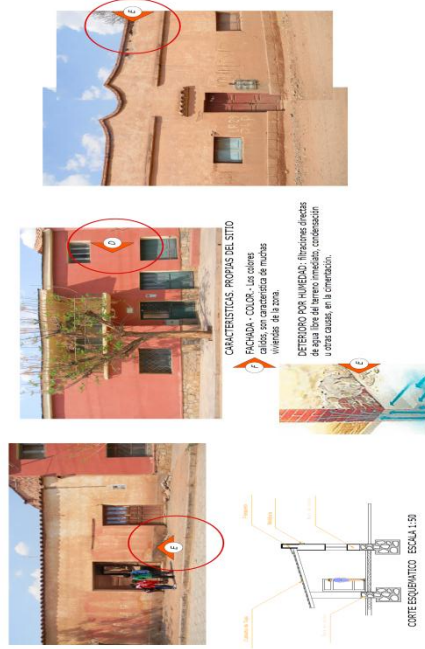
**C** DADO POR CAL. Otro punto que afecta las fachadas es en la zona de la base que como se llama "base" el adobe, es decir, la arcilla y el agua al natural. La humedad desmorona, normalmente surge por filtraciones originadas por fallas en la fachada exterior y mantenimiento.

**C** GRAFITIS.

**LOS AGRIETAMIENTOS.** Permiten la entrada de agua hasta sus capas interiores, lo que va produciendo el flojamiento de deterioramiento.

**P** Pasajero e interior. Todos los pares sudados y sustituidos por muros de iguales características que los originales.

**IMAGENES DE FACHADAS EN ORIENTACION ESTE**



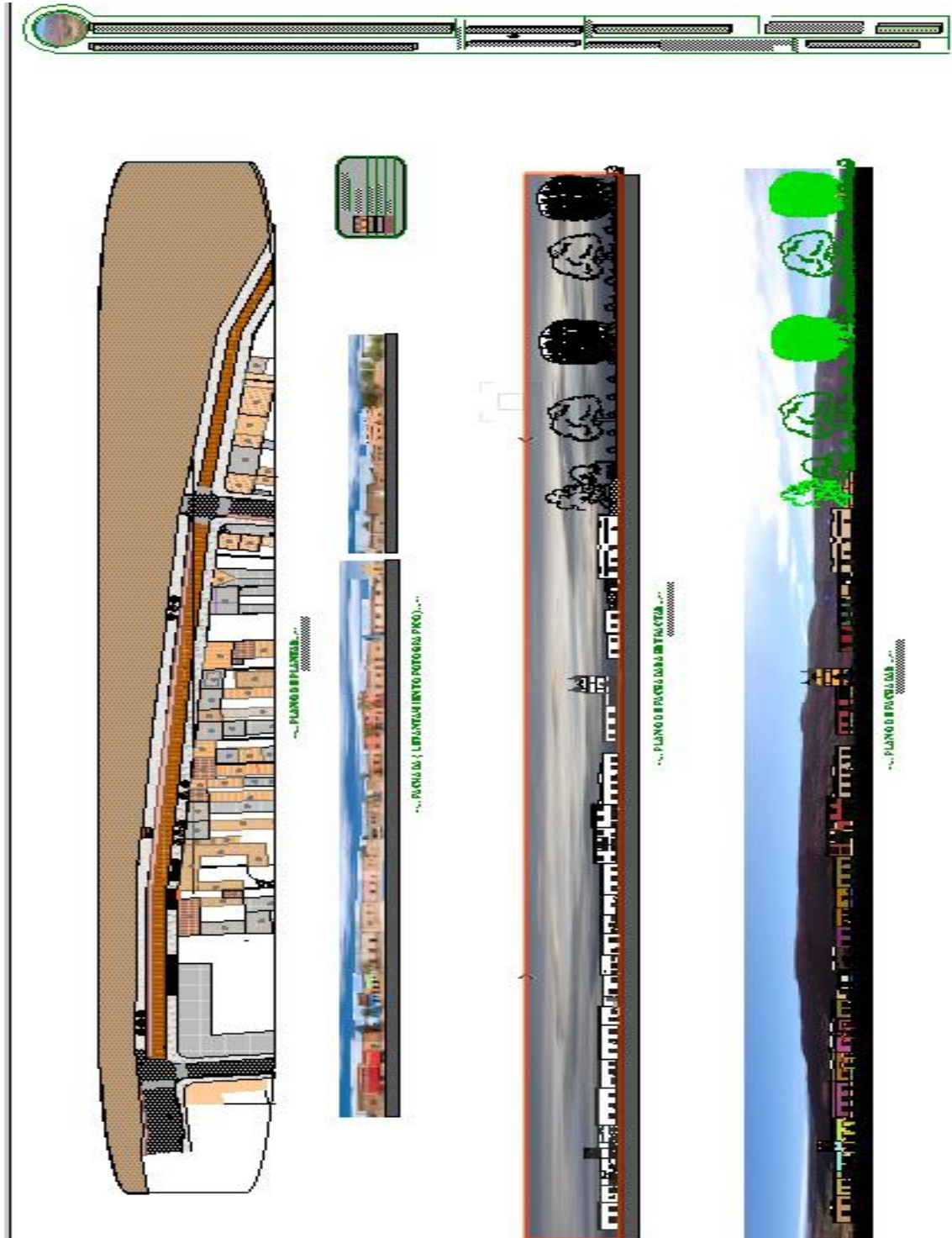
**C** CARACTERISTICAS PROPIAS DEL SITIO

**FACHADA - COLOR.** Los colores claros, son característicos de muchas viviendas de la zona.

**DEFEROSO POR HUMEDAD.** Filtraciones de aguas de agua libre del terreno inmediato, condensación u otras causas, en la construcción.

CORTE ESCUINAZO ESCOLA 1.50

UNIVERSIDAD TECNOLÓGICA





## PERSPECTIVAS DEL PROYECTO





PERSPECTIVAS EN OTÓNÑO





## PERSPECTIVAS EN INVIERNO



# **PRESUPUESTO GENERAL**



**ANALISIS DE PRECIO UNITARIO**

<b>PROYECTO:</b> Valoración y Reactivación de núcleos poblados
<b>Ítem o Actividad:</b> Revoque de yeso
<b>Unidad de medida:</b> m2
<b>Moneda:</b> Bs.

DESCRIPCION	UNIDAD	RENDIMIEN.T.	PRECIO UNIT	COSTO PARCIAL
1.- <b>MATERIALES</b>			.	
CEMENTO PORTLAND	Kg.	9.00	1.00	9.00
ARENA FINA	m3	0.05	125.00	6.25
CAL	Kg.	5.00	0.47	2.35
<b>TOTAL MATERIALES.</b>				17.60

**2.-MANO DE OBRA**

<b>ALBAÑIL</b>	hra	2.60	13.00	33.8
PEON	Hra.	2.60	8.75	22.75
<b>TOTAL MATERIALES.</b>				56.55

**3.-EQUIPO, MAQUINARIA Y HERRAMIENTAS**

<b>OTROS</b>	%			
		6.00	56.55	3.39
<b>TOTAL MATERIALES.</b>				3.39

**4.-GASTOS GENERALES Y UTILIDAD.**

UTILIDAD % DE 1, 2, 3.				77.54
<b>TOTAL MATERIALES.</b>				77.54

**TOTAL PRECIO UNITARIO**

77.54

**ANALISIS DE PRECIO UNITARIO****PROYECTO:** Valoracion y Reactivacion de nucleos poblados**Ítem o Actividad:** Zocalo**Unidad de medida:** ml.**Moneda:** Bs.

DESCRIPCION	UNIDAD	CANTIDAD	PRECIO UNIT	COSTO PARCIAL
1.- MATERIALES			.	
CEMENTO PORTLAND	Kg.	1.50	1.00	1.50
ARENA FINA	m3	0.01	125.00	1.25
ZOCALO DE CERAMICA	Kg.	1.05	12.50	13.12
CEMENTO BLANCO	Kg.	0.03	5.00	0.15
<b>TOTAL MATERIALES.</b>				16.02

**2.-MANO DE OBRA**

ALBAÑIL	hra	0.46	13.00	5.98
PEON	Hra.	0.50	8.75	4.38
<b>TOTAL MATERIALES.</b>				10.35

**3.-EQUIPO, MAQUINARIA Y HERRAMIENTAS**

OTROS	%	6.00	10.35	0.62
<b>TOTAL MATERIALES.</b>				0.62

**4.-GASTOS GENERALES Y UTILIDAD.**

UTILIDAD % DE 1, 2, 3.				27.00
<b>TOTAL MATERIALES.</b>				27.00

**TOTAL PRECIO UNITARIO**

27.00



**ANALISIS DE PRECIO UNITARIO****PROYECTO:** Valoracion y Reactivacion de nucleos poblados**Ítem o Actividad:** Botaguas de ladrillo gambote**Unidad de medida:** ml.

DESCRIPCION		UNIDAD	RENDIMIEN.T.	PRECIO UNIT	COSTO PARCIAL
1.-	<b>MATERIALES</b>			.	
	CEMENTO PORTLAND	Kg.	8.00	1.00	8.00
	ARENA FINA	m3	0.02	125	2.50
	LADRILLO GAMBOTE	Pza.	18.00	1.16	20.88
<b>TOTAL MATERIALES.</b>					31.38

**2.-MANO DE OBRA**

	<b>ALBAÑIL</b>	hra	1.60	13.00	20.80
	PEON	Hra.	1.60	8.75	14.00
<b>TOTAL MATERIALES.</b>					34.80

**3.-EQUIPO, MAQUINARIA Y HERRAMIENTAS**

	<b>OTROS</b>	%	6.00	34.80	2.09
<b>TOTAL MATERIALES.</b>					2.09

**4.-GASTOS GENERALES Y UTILIDAD.**

	UTILIDAD % DE 1, 2, 3.				68.27
<b>TOTAL MATERIALES.</b>					68.27

**TOTAL PRECIO UNITARIO**

68.27

**ANALISIS DE PRECIO UNITARIO****PROYECTO:** Valoracion y Reactivacion de nucleos poblados**Ítem o Actividad:** Puertas de madera**Unidad de medida:** Pza.**Moneda:** Bs.

DESCRIPCION	UNIDAD	CANTIDAD	PRECIO UNIT	COSTO PARCIAL
<b>1.- MATERIALES</b>				
CHAPA INTERIOR	Pza.	1.00	60.00	60.00
PUERTA TABLERO	Pza.	1.00	442.75	442.75
MARCO DE 3X2	Pza.	1.00	96.60	96.60
BISIGRA SIMPLE	Pza.	3.00	4.50	13.50
<b>TOTAL MATERIALES.</b>				641.72

**2.-MANO DE OBRA**

ALBAÑIL	hra	8.00	15.50	124.00
PEON	Hra.	8.00	8.75	70.00
<b>TOTAL MATERIALES.</b>				194.00

**3.-EQUIPO, MAQUINARIA Y HERRAMIENTAS**

OTROS	%	6.00	194.00	11.64
<b>TOTAL MATERIALES.</b>				11.64

**4.-GASTOS GENERALES Y UTILIDAD.**

UTILIDAD % DE 1, 2, 3.				847.36
<b>TOTAL MATERIALES.</b>				847.36

**TOTAL PRECIO UNITARIO**

847.36



**ANALISIS DE PRECIO UNITARIO**

<b>PROYECTO:</b> Valoracion y Reactivacion de nucleos poblados
<b>Ítem o Actividad:</b> Ventana de Madera
<b>Unidad de medida:</b> ml.
<b>Moneda:</b> Bs.

DESCRIPCION	UNIDAD	RENDIMIEN.T.	PRECIO UNIT	COSTO PARCIAL
1.- <b>MATERIALES</b>			.	
Bisagra doble	Pza.	0.90	5.00	4.50
Picaporte	Pza.	0.70	9.40	6.58
Ventana de madera	Pza.	1.00	160.00	16.00
<b>TOTAL MATERIALES.</b>				16.02

**2.-MANO DE OBRA**

<b>ALBAÑIL</b>	hra	2.50	14.25	28.50
<b>PEON</b>	Hra.	2.50	13.00	32.50
				82.88
<b>TOTAL MATERIALES.</b>				

**3.-EQUIPO, MAQUINARIA Y HERRAMIENTAS**

<b>OTROS</b>	%	6.00	82.88	4.97
<b>TOTAL MATERIALES.</b>				
				4.97

**4.-GASTOS GENERALES Y UTILIDAD.**

UTILIDAD % DE 1, 2, 3.				258.93
<b>TOTAL MATERIALES.</b>				258.93

**TOTAL PRECIO UNITARIO**

258.93

## COMPUTOS METRICOS

ACTIVIDAD	UNIDA D	DIMENSIONES ( m )			Nº DE VECES	PARCIAL	TOTAL ( m )
		LARGO	ANCHO	ALTO			
<b>1. REVOQUE DE YESO DE MUROS EXTERIORES FACHADA 1</b>	m <sup>2</sup>						
• Muro Fachada N-1	m <sup>2</sup>	2.025		2.81	1,00	5.69	<b>5.69</b>
• Muro Fachada N-2	m <sup>2</sup>	2.32		2.81	1.00	6.53	<b>6.53</b>
• Muro Fachada N-3	m <sup>2</sup>	1.63		3.34	1,00	5.62	<b>5.62</b>
• Muro Fachada N-4	m <sup>2</sup>	6.86		3.10	1.00	21.32	<b>21.32</b>
• Muro Fachada N-5	m <sup>2</sup>	7.70		4.55	1,00	35.1	<b>35.1</b>
• Muro Fachada N-6	m <sup>2</sup>	2.95		2.98	1.00	8.80	<b>8.80</b>
• Muro Fachada N-7	m <sup>2</sup>	6.68		3.11	1,00	20.82	<b>20.82</b>
• Muro Fachada N-8	m <sup>2</sup>	9.20		4.22	1.00	38.86	<b>38.86</b>
• Muro Fachada N-9	m <sup>2</sup>	7.01		3.73	1,00	26.24	<b>26.24</b>
• Muro Fachada N-10	m <sup>2</sup>	8.19		3.44	1.00	28.66	<b>28.66</b>
• Muro Fachada N-11	m <sup>2</sup>	6.42		3.42	1,00	21.96	<b>21.96</b>
• Muro Fachada N-12	m <sup>2</sup>	4.95		4.93	1,00	24.4	<b>24.4</b>
• Muro Fachada N-13	m <sup>2</sup>	6,083		5,072	1.00	30.85	<b>30.85</b>
• Muro Fachada N-14	m <sup>2</sup>	5,761		2,979	1.00	17.16	<b>17.16</b>
• Muro Fachada N-15	m <sup>2</sup>	11,49		4,72	1.00	53.93	<b>53.93</b>
• Muro Fachada N-16	m <sup>2</sup>	5,84		4,72	1.00	27.73	<b>27.73</b>
• Muro Fachada N-17	m <sup>2</sup>	4,24		4,52	1.00	19.18	<b>19.18</b>
• Muro Fachada N-18	m <sup>2</sup>	10,00		2,95	1.00	29.57	<b>29.57</b>
• Muro Fachada N-19	m <sup>2</sup>	10,20		3,77	1.00	30.17	<b>30.17</b>
• Muro Fachada N-20	m <sup>2</sup>	7,02		7,81	1.00	47.86	<b>47.86</b>
• Muro Fachada N-21	m <sup>2</sup>	7,7		4,06	1.00	32.81	<b>32.81</b>
• Muro Fachada N-22	m <sup>2</sup>	6,88		3,51	1.00	19.84	<b>19.84</b>
• Muro Fachada N-23	m <sup>2</sup>	17,75		5,48	1.00	81.31	<b>81.31</b>
• Muro Fachada N-24	m <sup>2</sup>	7.14		4.80	1.00	43.08	<b>43.08</b>
• Muro Fachada N-25	m <sup>2</sup>	8,74		4,58	1.00	32.26	<b>32.26</b>



ACTIVIDAD	UNIDAD	DIMENSIONES ( m )			Nº DE VECES	PARCIAL	TOTAL ( m )
		LARGO	ANCHO	ALTO			
• Muro Fachada N-26	m <sup>2</sup>	16,61		5,03	1.00	83.61	<b>83.61</b>
• Muro Fachada N-27	m <sup>2</sup>	13,66		4,60	1,00	53.33	<b>53.33</b>
• Muro Fachada N-28	m <sup>2</sup>	42,77		5,08	1.00	146.37	<b>146.37</b>
<b>2. REVOQUE DE YESO DE MUROS EXTERIORES</b>							
<b>FACHADA 2</b>	m <sup>2</sup>						
• Muro Fachada N-1	m <sup>2</sup>	9,7		4,73	1.00	45.91	<b>45.91</b>
• Muro Fachada N-2	m <sup>2</sup>	9,3		4,48	1.00	41.71	<b>41.71</b>
• Muro Fachada N-3	m <sup>2</sup>	7,03		3,7	1.00	26.01	<b>26.01</b>
• Muro Fachada N-4	m <sup>2</sup>	3,92		4,49	1.00	18.13	<b>18.13</b>
• Muro Fachada N-5	m <sup>2</sup>	8,18		5,18	1.00	42.4	<b>42.4</b>
• Muro Fachada N-6	m <sup>2</sup>	13,7		5,4	1,00	73.98	<b>73.98</b>
• Muro Fachada N-7	m <sup>2</sup>	10,19		5,11	1.00	52.13	<b>52.13</b>
• Muro Fachada N-8	m <sup>2</sup>	12,55		5,34	1,00	67.15	<b>67.15</b>
• Muro Fachada N-9	m <sup>2</sup>	6,82		4,93	1,00	29.63	<b>29.63</b>
• Muro Fachada N-10	m <sup>2</sup>	3,56		3,10	1.00	11.05	<b>11.05</b>
• Muro Fachada N-11	m <sup>2</sup>	7,8		3,54	1.00	27.64	<b>27.64</b>
• Muro Fachada N-12	m <sup>2</sup>	7,72		4,29	1.00	33.13	<b>33.13</b>
• Muro Fachada N-13	m <sup>2</sup>	7,65		4,6	1.00	35.19	<b>35.19</b>
• Muro Fachada N-14	m <sup>2</sup>	7,07		4,54	1.00	32.10	<b>32.10</b>
• Muro Fachada N-15	m <sup>2</sup>	11,64		3,59	1.00	30.69	<b>30.69</b>
• Muro Fachada N-16	m <sup>2</sup>	12,82		5,93	1.00	41.86	<b>41.86</b>

• Muro Fachada N-17	m <sup>2</sup>	8,60		5,50	1.00	76.08	<b>76.08</b>
• Muro Fachada N-18	m <sup>2</sup>	18,59		3,24	1.00	47.40	<b>47.40</b>
• Muro Fachada N-19	m <sup>2</sup>	17,49		2,8	1.00	70.63	<b>70.63</b>
• Muro Fachada N-20	m <sup>2</sup>	8.70		6,201	1.00	49.00	<b>49.00</b>
• Muro Fachada N-21	m <sup>2</sup>	9,31		3,7	1.00	52.81	<b>52.81</b>
• Muro Fachada N-22	m <sup>2</sup>	8,10		3,57	1.00	34.46	<b>34.46</b>
• Muro Fachada N-23	m <sup>2</sup>	3,10		2,88	1.00	29.01	<b>29.01</b>

ACTIVIDAD	UNIDAD	DIMENSIONES ( m )			Nº DE VECES	PARCIAL	TOTAL ( m )
		LARGO	ANCHO	ALTO			
• Muro Fachada N-24	m <sup>2</sup>	4,81		3,66	1.00	19.62	<b>19.62</b>
• Muro Fachada N-25	m <sup>2</sup>	11,71		5,36	1,00	17.61	<b>17.61</b>
• Muro Fachada N-26	m <sup>2</sup>	23,24		4,61	1.00	107.16	<b>107.16</b>
• Muro Fachada N-27	m <sup>2</sup>	13.88		2. 61	1.00	33.99	<b>33.99</b>
<b>1. ZOCALO FACHADA N-1)</b>	ml.						
• Zócalo	ml.	271.00			1.00	271.00	<b>271.00</b>
<b>2. ZOCALO FACHADA N-2)</b>	ml.						
• Zócalo	<b>ml</b>	274.00			1.00	274.00	<b>274.00</b>
<b>1. PUERTAS DE FACHADA N-1)</b>	Pza.						
• Puerta 1 hoja de 0.90x2.20	Pza.		0.90	2.20	15.00	29.70	<b>29.70</b>
• Puerta 2 hoja de 1.40x2.20	Pza.		1.40	2.20	15.00	46.20	<b>46.20</b>
<b>2. PUERTAS DE FACHADA N-2)</b>	Pza.						



• Puerta 1 hoja de 0.90x2.20	Pza.		0.90	2.20	8.00	15.84	<b>15.84</b>
• Puerta 2 hoja de 1.40x2.20	Pza.		1.40	2.20	43.00	132.44	<b>132.44</b>
<b>1. VENTANAS DE FACHADA N-1)</b>		m <sup>2</sup>					
• Ventana-1	m <sup>2</sup>		1,12	0,96	1.00	1.07	<b>1.07</b>
• Ventana-2	m <sup>2</sup>		1,27	0,96	1,00	1.21	<b>1.21</b>
• Ventana-3	m <sup>2</sup>		1,00	0,95	1.00	0.95	<b>0.95</b>
• Ventana-4	m <sup>2</sup>		0,82	0,95	1.00	0.77	<b>0.77</b>
• Ventana-5	m <sup>2</sup>		0,67	0,65	1.00	0.43	<b>0.43</b>
• Ventana-6 num -4	m <sup>2</sup>		0,71	0,94	4.00	2.66	<b>2.66</b>
• Ventana-7 num -4	m <sup>2</sup>		1,22	0,94	2.00	2.29	<b>2.29</b>
• Ventana-8	m <sup>2</sup>		1,76	1,31	1.00	2.30	<b>2.30</b>
• Ventana-9 num-2	m <sup>2</sup>		1,81	1,32	2.00	4.77	<b>4.77</b>

ACTIVIDAD	UNIDAD	DIMENSIONES ( m )			Nº DE VECES	PARCIAL	TOTAL m
		LARGO	ANCHO	ALTO			
• Ventana-10 num-2	m <sup>2</sup>		2,03	2,25	2.00	9.13	<b>9.13</b>
• Ventana-11 num-2	m <sup>2</sup>		2,03	2,25	2.00	9.13	<b>9.13</b>
• Ventana-12 num-6	m <sup>2</sup>		<b>1,76</b>	<b>1,31</b>	6.00	13.83	<b>13.83</b>
• Ventana-13 num-6	m <sup>2</sup>		1,86	0,99	6.00	11.04	<b>11.04</b>
<b>1. VENTANAS DE FACHADA N-2)</b>		m <sup>2</sup>					
• Ventana-1	m <sup>2</sup>		1,40	1,89	1.00	2.64	<b>2.64</b>
• Ventana-2	m <sup>2</sup>		1,05	1,76	1,00	1.84	<b>1.84</b>

• Ventana-3	m <sup>2</sup>		1,51	1,06	1.00	1.60	<b>1.60</b>
• Ventana-4	m <sup>2</sup>		1,35	1,7	1.00	2.29	<b>2.29</b>
• Ventana-5	m <sup>2</sup>		1,32	1,47	1.00	1.94	<b>1.94</b>
• Ventana-6	m <sup>2</sup>		1,20	1,69	1.00	2.08	<b>2.08</b>
• Ventana-7 num -2	m <sup>2</sup>		0,89	1,74	2.00	3.09	<b>3.09</b>
• Ventana-8	m <sup>2</sup>		1,04	1,58	1.00	1.64	<b>1.64</b>
• Ventana-9 num-4	m <sup>2</sup>		2,01	1,37	4.00	11.01	<b>11.01</b>
• Ventana-10 num-2	m <sup>2</sup>		1,61	0,90	2.00	2.89	<b>2.89</b>
• Ventana-11	m <sup>2</sup>		1,31	1,58	1.00	2.06	<b>2.06</b>
• Ventana-12 num-3	m <sup>2</sup>		1,30	1,44	3,00	5.61	<b>5.61</b>
• Ventana-13	m <sup>2</sup>		1,68	1,57	1.00	2.63	<b>2.63</b>
• Ventana-14	m <sup>2</sup>		1,60	1,77	1,00	2.83	<b>2.83</b>
• Ventana-15	m <sup>2</sup>		1,35	1,74	1.00	2.34	<b>2.34</b>
• Ventana-16	m <sup>2</sup>		0,99	1,41	1.00	1.39	<b>1.39</b>
• Ventana-17	m <sup>2</sup>		0,94	1,36	1.00	1.27	<b>1.27</b>
• Ventana-18	m <sup>2</sup>		1,15	0,88	1.00	1.01	<b>1.01</b>
• Ventana-19 num-2	m <sup>2</sup>		1,15	1,22	2.00	2.80	<b>2.80</b>
<b>1. BOTAGUAS –fachada 1-2</b>	ml.		38.05				<b>38.05</b>

ACTIVIDAD	UNIDAD	DIMENSIONES ( m )			Nº DE	PARCIAL	TOTAL ( m )
		LARGO	ANCHO	ALTO	VECES		
<b>1.LIMPIEZA DE TERRENO PARA APERTURA DE VIA</b>	Glb.						
• Limpieza de terreno							
• <b>2. RIPIADO DE VIA</b>							
• Ripiado de vía	m2					10806.00	10806.00
<b>3. MOBILIARIO URBANO</b>							
• Mobiliario urbano	Pza.				22	22	<b>22</b>



## ANALISIS DE PRECIOS UNITARIOS

ACTIVIDAD	UNIDAD	COMPUTO METRICO	PRECIO UNITARIO	TOTAL ( BS.)
1. REVOQUE DE YESO DE MUROS EXTERIORES <b>FACHADA 1</b>	m <sup>2</sup>			
• Muro Fachada N-1	m <sup>2</sup>	5.69	77.54	<b>441.20</b>
• Muro Fachada N-2	m <sup>2</sup>	6.53	77.54	<b>506.33</b>
• Muro Fachada N-3	m <sup>2</sup>	5.62	77.54	<b>435.77</b>
• Muro Fachada N-4	m <sup>2</sup>	21.32	77.54	<b>1653.1</b>
• Muro Fachada N-5	m <sup>2</sup>	35.1	77.54	<b>2721.65</b>
• Muro Fachada N-6	m <sup>2</sup>	8.80	77.54	<b>682.35</b>
• Muro Fachada N-7	m <sup>2</sup>	20.82	77.54	<b>1614.38</b>
• Muro Fachada N-8	m <sup>2</sup>	38.86	77.54	<b>3013.20</b>
• Muro Fachada N-9	m <sup>2</sup>	26.24	77.54	<b>2034.64</b>
• Muro Fachada N-10	m <sup>2</sup>	28.66	77.54	<b>2222.29</b>
• Muro Fachada N-11	m <sup>2</sup>	21.96	77.54	<b>1702.77</b>
• Muro Fachada N-12	m <sup>2</sup>	24.4	77.54	<b>1891.97</b>
• Muro Fachada N-13	m <sup>2</sup>	30.85	77.54	<b>2392.10</b>
• Muro Fachada N-14	m <sup>2</sup>	17.16	77.54	<b>1330.58</b>
• Muro Fachada N-15	m <sup>2</sup>	53.93	77.54	<b>4181.73</b>
• Muro Fachada N-16	m <sup>2</sup>	27.73	77.54	<b>2150.18</b>
• Muro Fachada N-17	m <sup>2</sup>	19.18	77.54	<b>1487.21</b>
• Muro Fachada N-18	m <sup>2</sup>	29.57	77.54	<b>2292.85</b>
• Muro Fachada N-19	m <sup>2</sup>	30.17	77.54	<b>2339.38</b>
• Muro Fachada N-20	m <sup>2</sup>	47.86	77.54	<b>3711.06</b>
• Muro Fachada N-21	m <sup>2</sup>	32.81	77.54	<b>2544.08</b>
• Muro Fachada N-22	m <sup>2</sup>	19.84	77.54	<b>1538.39</b>
• Muro Fachada N-23	m <sup>2</sup>	81.31	77.54	<b>6304.77</b>
• Muro Fachada N-24	m <sup>2</sup>	43.08	77.54	<b>3340.42</b>
• Muro Fachada N-25	m <sup>2</sup>	32.26	77.54	<b>2501.44</b>

## ANALISIS DE PRECIOS UNITARIOS

ACTIVIDAD	UNIDAD	COMPUTO METRICO	PRECIO UNITARIO	TOTAL ( BS.)
• Muro Fachada N-26	m <sup>2</sup>	83.61	77.54	6483.11
• Muro Fachada N-27	m <sup>2</sup>	53.33	77.54	4135.20
• Muro Fachada N-28	m <sup>2</sup>	146.37	77.54	11349.5
<b>2. REVOQUE DE YESO DE MUROS EXTERIORES FACHADA 2</b>	m <sup>2</sup>			
• Muro Fachada N-1	m <sup>2</sup>	45.91	77.54	3555.72
• Muro Fachada N-2	m <sup>2</sup>	41.71	77.54	3234.19
• Muro Fachada N-3	m <sup>2</sup>	26.01	77.54	2016.81
• Muro Fachada N-4	m <sup>2</sup>	18.13	77.54	1405.80
• Muro Fachada N-5	m <sup>2</sup>	42.4	77.54	3287.69
• Muro Fachada N-6	m <sup>2</sup>	73.98	77.54	5736.40
• Muro Fachada N-7	m <sup>2</sup>	52.13	77.54	4042.16
• Muro Fachada N-8	m <sup>2</sup>	67.15	77.54	5206.81
• Muro Fachada N-9	m <sup>2</sup>	29.63	77.54	2297.51
• Muro Fachada N-10	m <sup>2</sup>	11.05	77.54	856.81
• Muro Fachada N-11	m <sup>2</sup>	27.64	77.54	2143.20
• Muro Fachada N-12	m <sup>2</sup>	33.13	77.54	2568.90
• Muro Fachada N-13	m <sup>2</sup>	35.19	77.54	2728.63
• Muro Fachada N-14	m <sup>2</sup>	32.10	77.54	2489.03
• Muro Fachada N-15	m <sup>2</sup>	30.69	77.54	2379.70
• Muro Fachada N-16	m <sup>2</sup>	41.86	77.54	3245.82
• Muro Fachada N-17	m <sup>2</sup>	76.08	77.54	5899.24
• Muro Fachada N-18	m <sup>2</sup>	47.40	77.54	5675.39
• Muro Fachada N-19	m <sup>2</sup>	70.63	77.54	5476.65
• Muro Fachada N-20	m <sup>2</sup>	49.00	77.54	3799.46
• Muro Fachada N-21	m <sup>2</sup>	52.81	77.54	4094.88
• Muro Fachada N-22	m <sup>2</sup>	34.46	77.54	2672.02
• Muro Fachada N-23	m <sup>2</sup>	29.01	77.54	2249.43

VALORIZACIÓN Y REACTIVACIÓN DE NÚCLEOS POBLADOS

## ANALISIS DE PRECIOS UNITARIOS

ACTIVIDAD	UNIDAD	COMPUTO METRICO	PRECIO UNITARIO	TOTAL ( BS.)
• Muro Fachada N-24	m <sup>2</sup>	19.62	77,54	1521.33
• Muro Fachada N-25	m <sup>2</sup>	17.61	77,54	1365.47
• Muro Fachada N-26	m <sup>2</sup>	107.16	77,54	8309.18
• Muro Fachada N-27	m <sup>2</sup>	33.99	77,54	2635.58
<b>1. ZOCALO FACHADA N-1)</b>	ml.			
• Zocalo	ml.	271.00	27.00	7317.00
<b>2. ZOCALO FACHADA N-2)</b>	ml.			
• Zocalo	ml	274.00	27.00	7398.00
<b>1. PUERTAS DE FACHADA N-1)</b>	Pza.			
• Puerta 1 hoja de 0.90x2.20	Pza.	29.70	847.36	25155.90
• Puerta 2 hoja de 1.40x2.20	Pza.	46.20	847.36	39148.03
<b>2. PUERTAS DE FACHADA N-2)</b>	Pza.			
• Puerta 1 hoja de 0.90x2.20	Pza.	15.84	847.36	13422.18
• Puerta 2 hoja de 1.40x2.20	Pza.	132.44	847.36	112224.3
<b>1. VENTANAS DE FACHADA N-1)</b>	m <sup>2</sup>			
• Ventana-1	m <sup>2</sup>	1.07	258.93	277.05
• Ventana-2	m <sup>2</sup>	1.21	258.93	313.30
• Ventana-3	m <sup>2</sup>	0.95	258.93	245.98
• Ventana-4	m <sup>2</sup>	0.77	258.93	199.37
• Ventana-5	m <sup>2</sup>	0.43	258.93	111.33
• Ventana-6 num -4	m <sup>2</sup>	2.66	258.93	688.75
• Ventana-7 num -4	m <sup>2</sup>	2.29	258.93	592.94
• Ventana-8	m <sup>2</sup>	2.30	258.93	595.53
• Ventana-9 num-2	m <sup>2</sup>	4.77	258.93	1235.09



## ANALISIS DE PRECIOS UNITARIOS

ACTIVIDAD	UNIDAD	COMPUTO METRICO	PRECIO UNITARIO	TOTAL ( BS.)
• Ventana-10 num-2	m <sup>2</sup>	9.13	258.93	2364.03
• Ventana-11 num-2	m <sup>2</sup>	9.13	258.93	2364.03
• Ventana-12 num-6	m <sup>2</sup>	13.83	258.93	3581.00
• Ventana-13 num-6	m <sup>2</sup>	11.04	258.93	2858.58
<b>1. VENTANAS DE FACHADA N-2)</b>	m <sup>2</sup>			
• Ventana-1	m <sup>2</sup>	2.64	258.93	683.57
• Ventana-2	m <sup>2</sup>	1.84	258.93	476.43
• Ventana-3	m <sup>2</sup>	1.60	258.93	414.28
• Ventana-4	m <sup>2</sup>	2.29	258.93	592.94
• Ventana-5	m <sup>2</sup>	1.94	258.93	502.32
• Ventana-6	m <sup>2</sup>	2.08	258.93	538.57
• Ventana-7 num -2	m <sup>2</sup>	3.09	258.93	800.09
• Ventana-8	m <sup>2</sup>	1.64	258.93	424.64
• Ventana-9 num-4	m <sup>2</sup>	11.01	258.93	2850.81
• Ventana-10 num-2	m <sup>2</sup>	2.89	258.93	748.30
• Ventana-11	m <sup>2</sup>	2.06	258.93	533.39
• Ventana-12 num-3	m <sup>2</sup>	5.61	258.93	1452.59
• Ventana-13	m <sup>2</sup>	2.63	258.93	680.98
• Ventana-14	m <sup>2</sup>	2.83	258.93	732.77
• Ventana-15	m <sup>2</sup>	2.34	258.93	605.89
• Ventana-16	m <sup>2</sup>	1.39	258.93	359.91
• Ventana-17	m <sup>2</sup>	1.27	258.93	328.84
• Ventana-18	m <sup>2</sup>	1.01	258.93	261.51
• Ventana-19 num-2	m <sup>2</sup>	2.80	258.93	725.00
• <b>1. BOTAGUAS –fachada 1-2</b>	ml	<b>38.05</b>	68.27	<b>2597.67</b>

**ANALISIS DE PRECIOS UNITARIOS**

ACTIVIDAD	UNIDAD	COMPUTO METRICO	PRECIO UNITARIO	TOTAL ( BS.)
<b>1.LIMPIEZA DE TERRENO PARA APERTURA DE VIA</b>				
• Limpieza de terreno	Glb.		3000.00	<b>3000.00</b>
<b>• 2. RIPIADO DE VIA</b>				
• Ripiado de vía	m2	10806.00	126.56	<b>1367607.3</b>
<b>3. MOBILIARIO URBANO</b>				
• Mobiliario urbano	Pza.	22.00	250	<b>5500.00</b>

## ANALISIS GENERAL DE PRECIOS UNITARIOS

ACTIVIDAD	UNIDAD	PRECIO UNITARIO	TOTAL ( BS.)
1.-REVOQUE DE YESO DE MUROS EXTERIORES FACHADA 1	m <sup>2</sup>	77001.65	77001.65
2.-REVOQUE DE YESO DE MUROS EXTERIORES FACHADA 1	m <sup>2</sup>	96569.20	96569.20
3.- ZOCALO	ml.	14715.00	14715.00
4.-PUERTAS DE MADERA	Pza.	189950.41	189950.41
5.- VENTANAS DE FACHADA N-1)	m <sup>2</sup>	15426.98	15426.98
6.-- VENTANAS DE FACHADA N-2)	m <sup>2</sup>	13712.83	13712.83
7.-BOTAGUAS –fachada 1-2	ml	2597.67	2597.67
8.-LIMPIEZA DE TERRENO	Gbl	3000.00	3000.00
9.-RIPIADO DE VIA	m <sup>2</sup>	1367607.3	1367607.3
10.-MOBILIARIO URBANO	Pza.	5500.00	5500.00

<b>TOTAL EN Bs.</b>	<b>1786081.0</b>
<b>TOTAL EN Sus.</b>	<b>256252.66</b>