

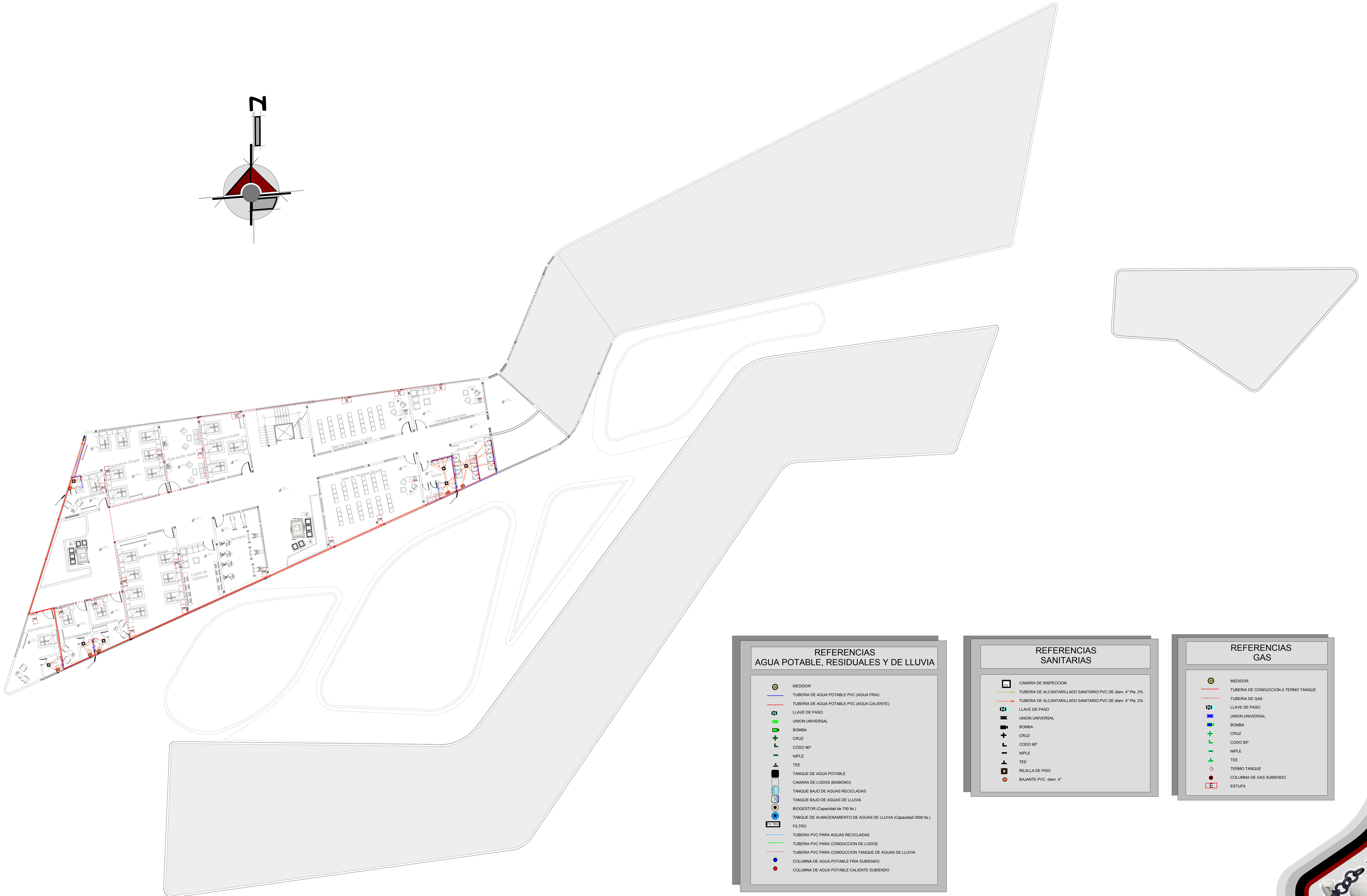
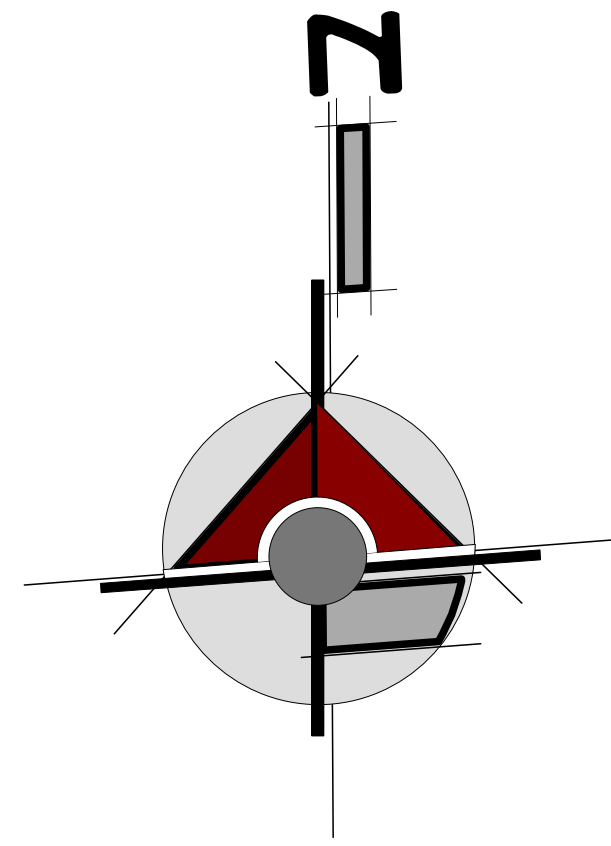
REFERENCIAS AGUA POTABLE, RESIDUALES Y DE LLUVIA	
	MEDIDOR
	TUBERIA DE AGUA POTABLE PVC (AGUA FRIA)
	TUBERIA DE AGUA POTABLE PVC (AGUA CALIENTE)
	LLAVE DE PASO
	UNION UNIVERSAL
	BOMBA
	CRUZ
	CODO 90°
	NIPLE
	TEE
	TANQUE DE AGUA POTABLE
	CAMARA DE LODOS (BIABONO)
	TANQUE BAJO DE AGUAS RECICLADAS
	TANQUE BAJO DE AGUAS DE LLUVIA
	BIOGESTOR (Capacidad de 700 lbs.)
	TABIQUE DE ALMACENAMIENTO DE AGUAS DE LLUVIA (Capacidad 3000 lbs.)
	FILTRO
	TUBERIA PVC PARA AGUAS RECICLADAS
	TUBERIA PVC PARA CONDUCCION DE LODOS
	TUBERIA PVC PARA CONDUCCION TANQUE DE AGUAS DE LLUVIA
	COLUMNA DE AGUA POTABLE FRIA SUBIENDO
	COLUMNA DE AGUA POTABLE CALIENTE SUBIENDO

REFERENCIAS SANITARIAS	
	CAMARA DE INSPECCION
	TUBERIA DE ALcantarillado SANITARIO PVC DE diam. 4" Pto. 2%
	TUBERIA DE ALcantarillado SANITARIO PVC DE diam. 4" Pto. 2%
	LLAVE DE PASO
	UNION UNIVERSAL
	BOMBA
	CRUZ
	CODO 90°
	NIPLE
	TEE
	REJILLA DE PISO
	BAJANTE PVC diam. 4"

REFERENCIAS GAS	
	MEDIDOR
	TUBERIA DE CONDUCCION A TERMO TANQUE
	TUBERIA DE GAS
	LLAVE DE PASO
	UNION UNIVERSAL
	BOMBA
	CRUZ
	CODO 90°
	NIPLE
	TEE
	TERMO TANQUE
	COLUMNA DE GAS SUBIENDO
	ESTUFA

INSTALACIONES DE AGUA, SANITARIA Y GAS PLANTA ALTA (1er Piso) ESC. 1: 150





**REFERENCIAS
AGUA POTABLE, RESIDUALES Y DE LLUVIA**

	MEDIDOR
	TUBERIA DE AGUA POTABLE PVC (AGUA FRIA)
	TUBERIA DE AGUA POTABLE PVC (AGUA CALIENTE)
	LLAVE DE PASO
	UNION UNIVERSAL
	BOMBA
	CRUZ
	CODO 90°
	NIPLE
	TEE
	TANQUE DE AGUA POTABLE
	CAMARA DE LODOS (BIABONO)
	TANQUE BAJO DE AGUAS RECICLADAS
	TANQUE BAJO DE AGUAS DE LLUVIA
	BIOGESTOR (Capacidad de 700 ts.)
	TABIQUE DE ALMACENAMIENTO DE AGUAS DE LLUVIA (Capacidad 3000 ts.)
	FILTRO
	TUBERIA PVC PARA AGUAS RECICLADAS
	TUBERIA PVC PARA CONDUCCION DE LODOS
	TUBERIA PVC PARA CONDUCCION TANQUE DE AGUAS DE LLUVIA
	COLUMNA DE AGUA POTABLE FRIA SUBIENDO
	COLUMNA DE AGUA POTABLE CALIENTE SUBIENDO

**REFERENCIAS
SANITARIAS**

	CAMARA DE INSPECCION
	TUBERIA DE ALCANTARILLADO SANITARIO PVC DE diam. 4" Pta. 2%
	TUBERIA DE ALCANTARILLADO SANITARIO PVC DE diam. 4" Pta. 2%
	LLAVE DE PASO
	UNION UNIVERSAL
	BOMBA
	CRUZ
	CODO 90°
	NIPLE
	TEE
	REJILLA DE PISO
	BAJANTE PVC diam. 4"

**REFERENCIAS
GAS**

	MEDIDOR
	TUBERIA DE CONDUCCION A TIEMPO TANQUE
	TUBERIA DE GAS
	LLAVE DE PASO
	UNION UNIVERSAL
	BOMBA
	CRUZ
	CODO 90°
	NIPLE
	TEE
	TERMO TANQUE
	COLUMNA DE GAS SUBIENDO
	ESTUFA

INSTALACIONES DE AGUA, SANITARIA Y GAS
PLANTA ALTA (2do Piso) ESC. 1: 150

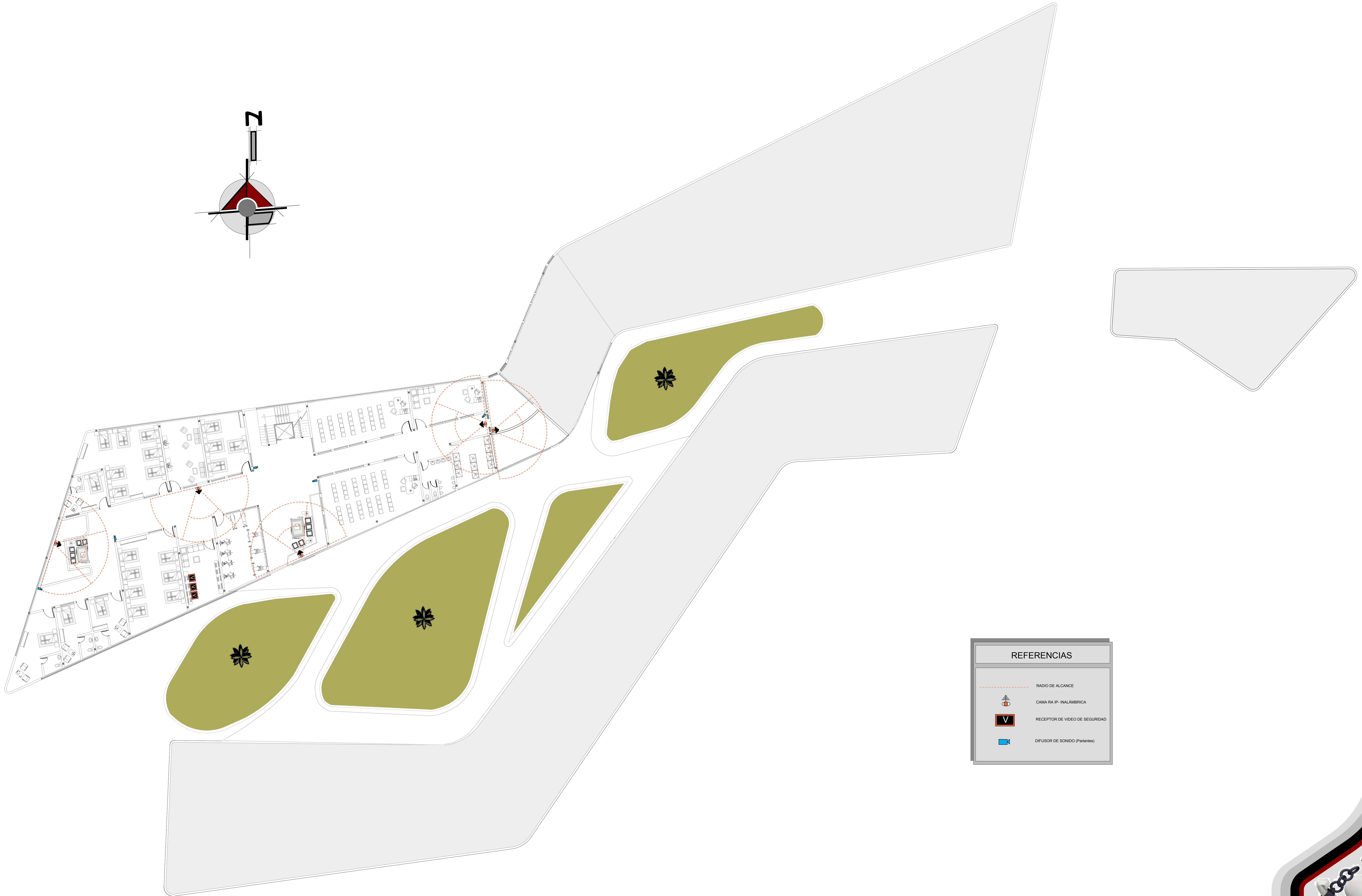
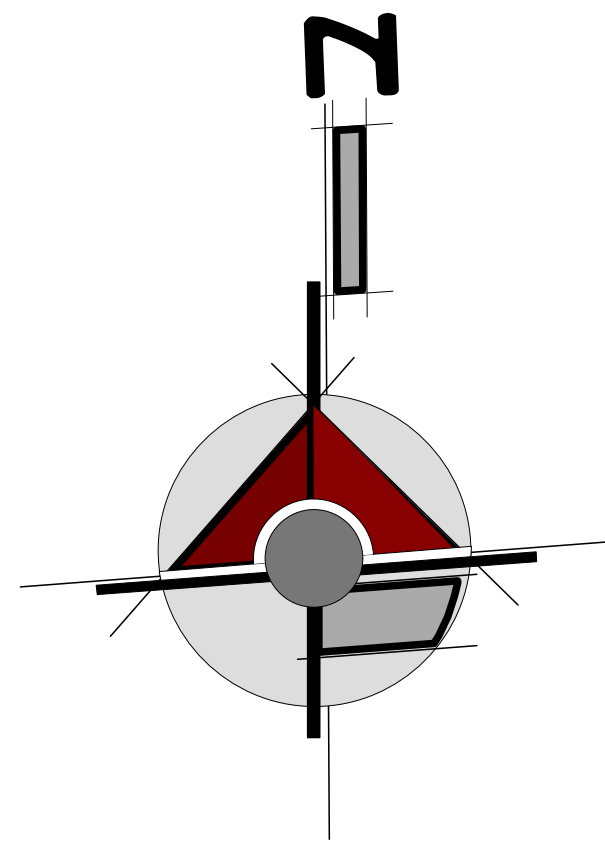




REFERENCIAS	
	RADIO DE ALCANCE
	CAMARA IP - INALÁMBRICA
	RECEPTOR DE VIDEO DE SEGURIDAD
	DIFUSOR DE SONIDO (Parlantes)

INSTALACIONES DE CAMARAS DE SEGURIDAD Y DE SONIDO
 PLANTA ALTA (1er Piso) ESC. 1: 150





REFERENCIAS	
	RADIO DE ALCANCE
	CAMARA IP- INALÁMBRICA
	RECEPTOR DE VIDEO DE SEGURIDAD
	DIFUSOR DE SONIDO (Parlantes)

INSTALACIONES DE CAMARAS DE SEGURIDAD Y DE SONIDO
PLANTA ALTA (2do Piso) ESC. 1: 150

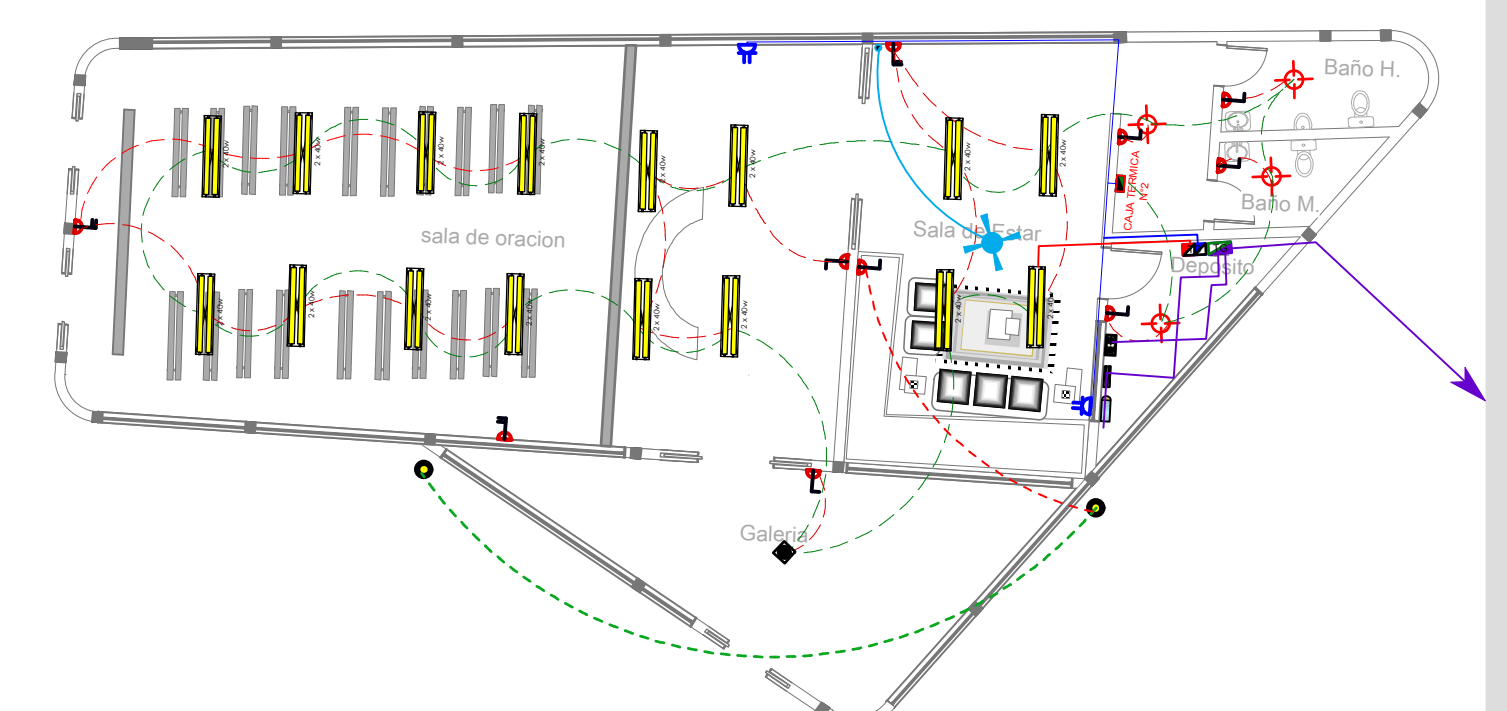
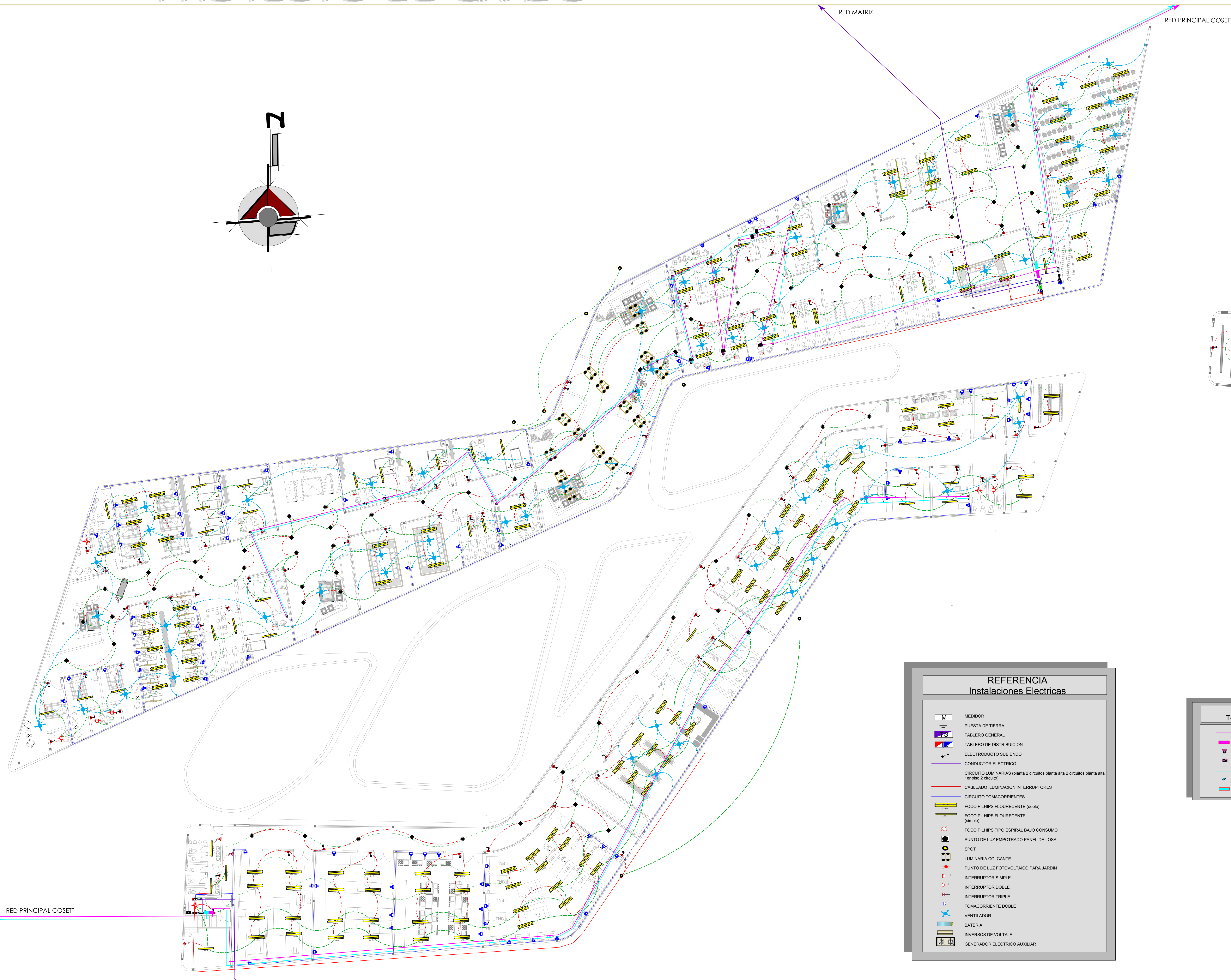
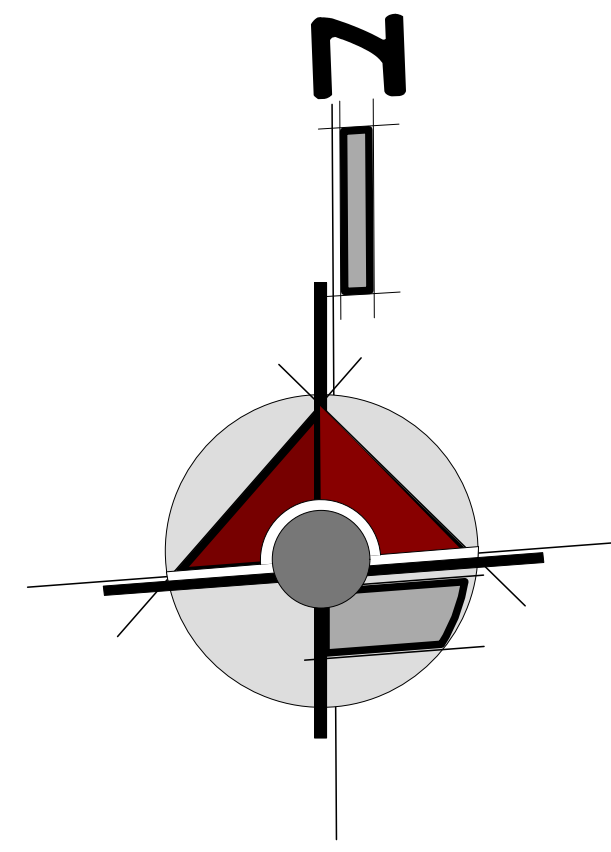




INSTALACIONES ELECTRICAS
PLANIMETRIA

ESC. 1: 400



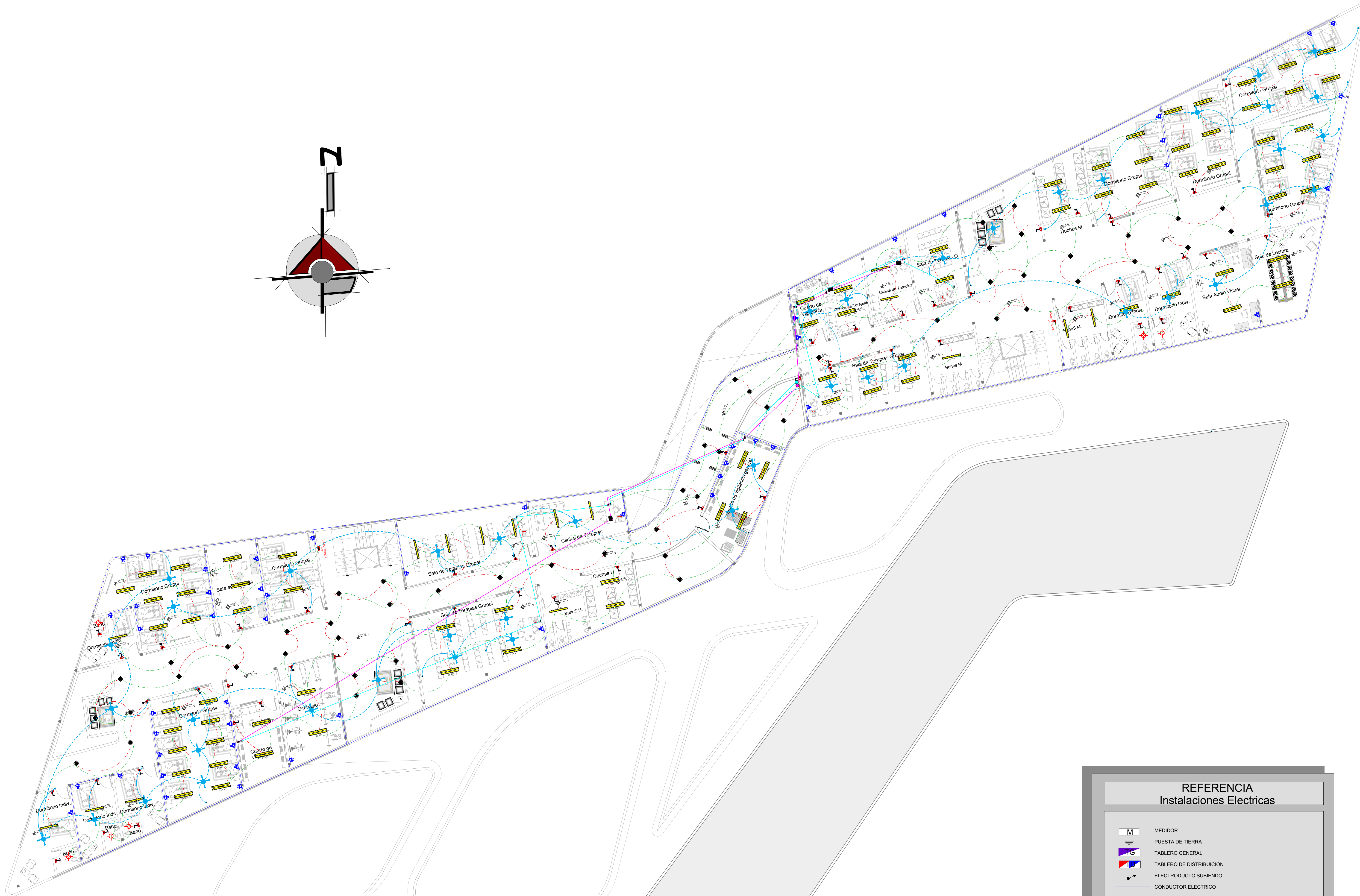
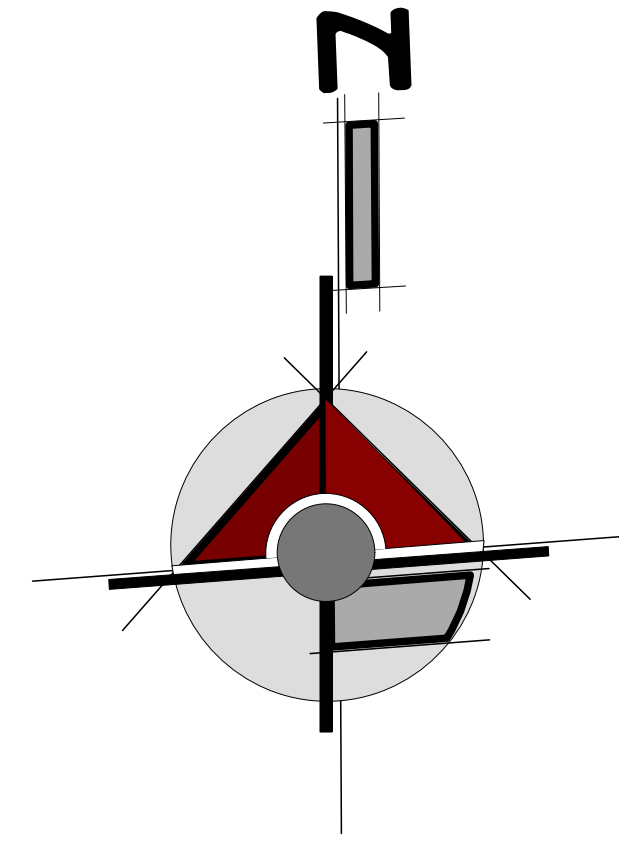


REFERENCIA Instalaciones Electricas	
	MEDIDOR
	PUESTA DE TIERRA
	TABLERO GENERAL
	TABLERO DE DISTRIBUCION
	ELECTRODUCTO SUBIENDO
	CONDUCTOR ELECTRICO
	CIRCUITO LUMINARIAS (planta 2 circuitos planta alta 2 circuitos planta alta 1er piso 2 circuitos)
	CABLEADO ILUMINACION INTERRUPTORES
	CIRCUITO TOMACORRIENTES
	FOCO PILHIPS FLOURECENTE (60W)
	FOCO PILHIPS FLOURECENTE (simple)
	FOCO PILHIPS TIPO ESPIRAL BAJO CONSUMO
	PUNTO DE LUZ EMPOTRADO PANEL DE LOSA
	SPOT
	LUMINARIA COLGANTE
	PUNTO DE LUZ FOTOVOLTAICO PARA JARDIN
	INTERRUPTOR SIMPLE
	INTERRUPTOR DOBLE
	INTERRUPTOR TRIPLE
	TOMACORRIENTE DOBLE
	VENTILADOR
	BATERIA
	INVERSOS DE VOLTAJE
	GENERADOR ELECTRICO AUXILIAR

REFERENCIA Telefono y Red de Internet	
	RED TELEFONO PRINCIPAL
	TABLERO
	TELEFONO
	FAX
	RED DE INTERNET
	TOMA DE INTERNET
	TABLERO DE DISTRIBUCION

INSTALACIONES ELECTRICAS PLANTA BAJA ESC. 1: 150





REFERENCIA Instalaciones Electricas

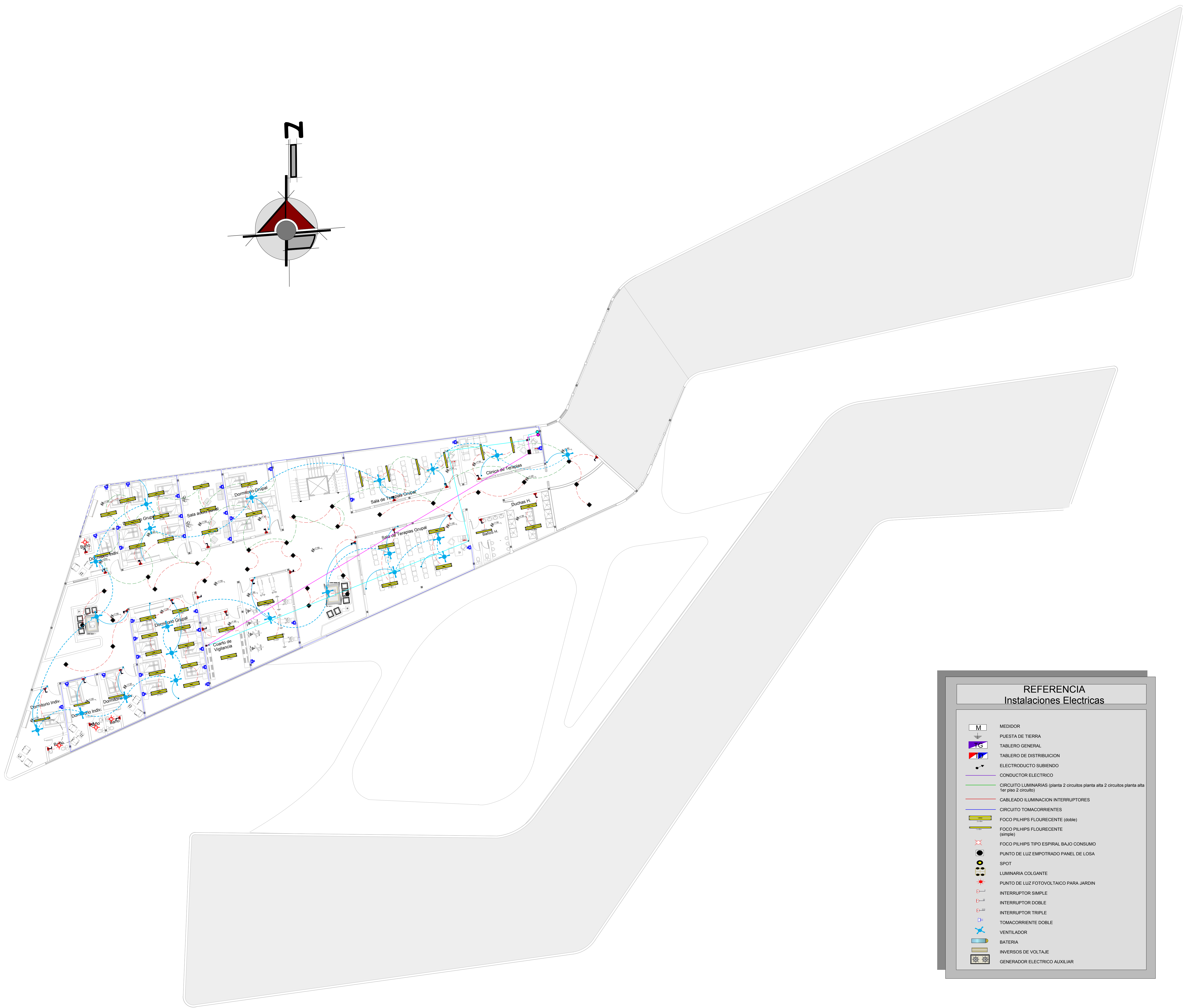
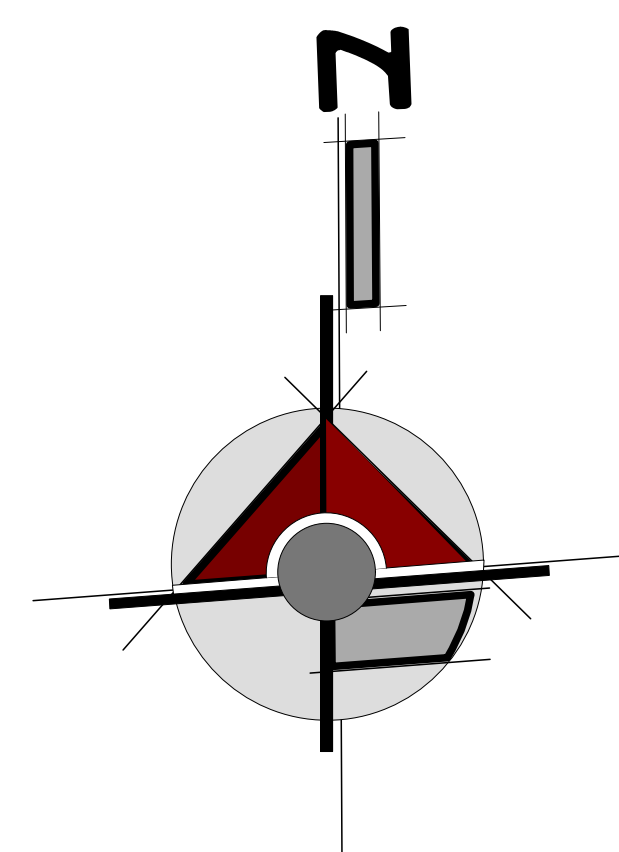
	MEDIDOR
	PUESTA DE TIERRA
	TABLERO GENERAL
	TABLERO DE DISTRIBUCION
	ELECTRODUCTO SUBIENDO
	CONDUCTOR ELECTRICO
	CIRCUITO LUMINARIAS (planta 2 circuitos planta alta 2 circuitos planta alta 1er piso 2 circuitos)
	CABLEADO ILUMINACION INTERRUPTORES
	CIRCUITO TOMACORRIENTES
	FOCO PILHIPS FLOURECENTE (doble)
	FOCO PILHIPS FLOURECENTE (simple)
	FOCO PILHIPS TIPO ESPIRAL BAJO CONSUMO
	PUNTO DE LUZ EMPOTRADO PANEL DE LOSA
	SPOT
	LUMINARIA COLGANTE
	PUNTO DE LUZ FOTOVOLTAICO PARA JARDIN
	INTERRUPTOR SIMPLE
	INTERRUPTOR DOBLE
	INTERRUPTOR TRIPLE
	TOMACORRIENTE DOBLE
	VENTILADOR
	BATERIA
	INVERSOS DE VOLTAJE
	GENERADOR ELECTRICO AUXILIAR

REFERENCIA Telefono y Red de Internet

	RED TELEFONO PRINCIPAL
	TELEFONO
	FAX
	RED DE INTERNET
	TOMA DE INTERNET
	TABLERO DE DISTRIBUCION

INSTALACIONES ELECTRICAS
PLANTA ALTA (1er Piso) ESC. 1: 150





REFERENCIA Instalaciones Electricas	
	MEDIDOR
	PUESTA DE TIERRA
	TABLERO GENERAL
	TABLERO DE DISTRIBUCION
	ELECTRODUCTO SUBIENDO
	CONDUCTOR ELECTRICO
	CIRCUITO LUMINARIAS (planta 2 circuitos planta alta 2 circuitos planta alta 1er piso 2 circuitos)
	CABLEADO ILUMINACION INTERRUPTORES
	CIRCUITO TOMACORRIENTES
	FOCO PILHIPS FLOURECENTE (doble)
	FOCO PILHIPS FLOURECENTE (simple)
	FOCO PILHIPS TIPO ESPIRAL BAJO CONSUMO
	PUNTO DE LUZ EMPOTRADO PANEL DE LOSA
	SPOT
	LUMINARIA COLGANTE
	PUNTO DE LUZ FOTOVOLTAICO PARA JARDIN
	INTERRUPTOR SIMPLE
	INTERRUPTOR DOBLE
	INTERRUPTOR TRIPLE
	TOMACORRIENTE DOBLE
	VENTILADOR
	BATERIA
	INVERSOS DE VOLTAJE
	GENERADOR ELECTRICO AUXILIAR

REFERENCIA Telefono y Red de Internet	
	RED TELEFONO PRINCIPAL
	TABLERO TELEFONO
	FAX
	RED DE INTERNET
	TOMA DE INTERNET
	TABLERO DE DISTRIBUCION

INSTALACIONES ELECTRICAS
PLANTA ALTA (2do Piso) ESC. 1: 150



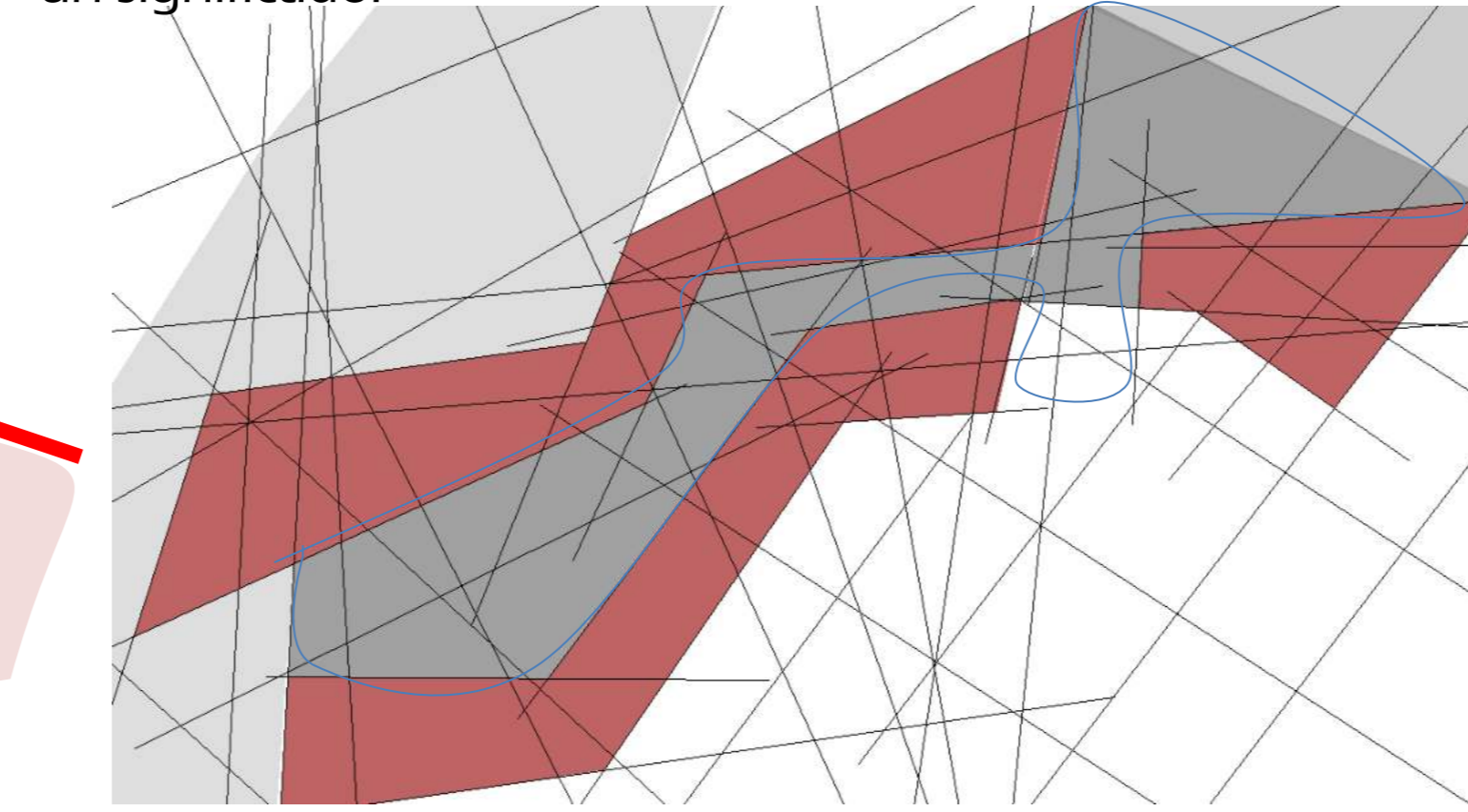
JUSTIFICACION DE LA FORMA

GENERACION DE LA FORMA

La idea formal parte de la unión de dos manos representando la ayuda que necesita el enfermo no solo a una persona sino a la población en general.

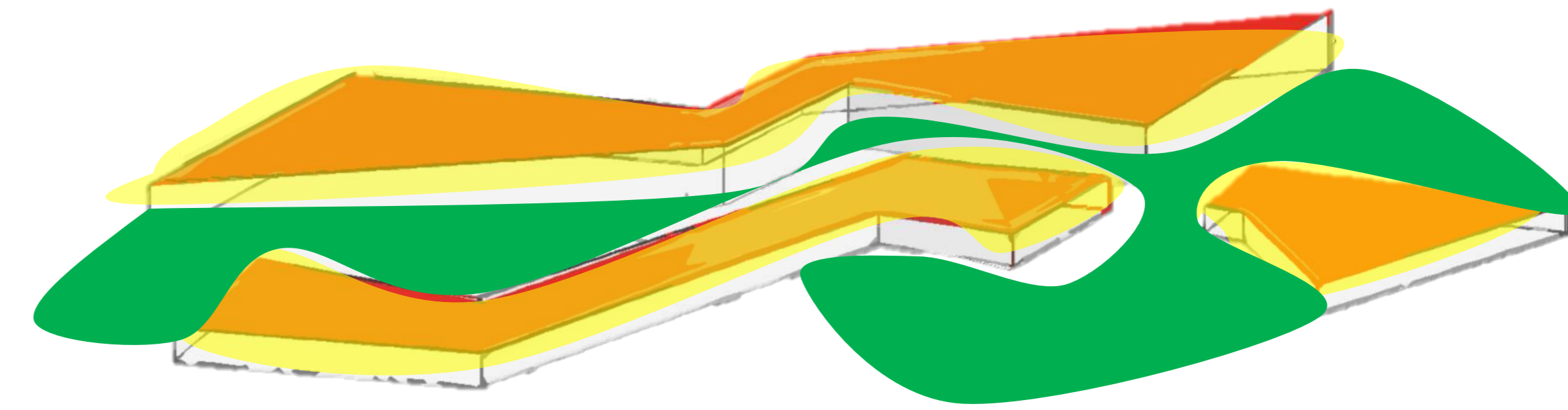
Esta analogía también está pensada en la unión y la seguridad que el paciente va recibir en el centro.

Generamos tres bloques de distintas dimensiones, y formas con el propósito de jugar con nuestras formas partiendo de un significado.



Partimos del significado de ayuda y unión separando estas dos manos en donde se crean espacios abiertos en medio de estas.

Posteriormente se diseñó una pequeña plaza en el centro de estos dos bloques con el objetivo de generar un punto de concentración y de socialización tanto para el paciente como para la naturaleza.



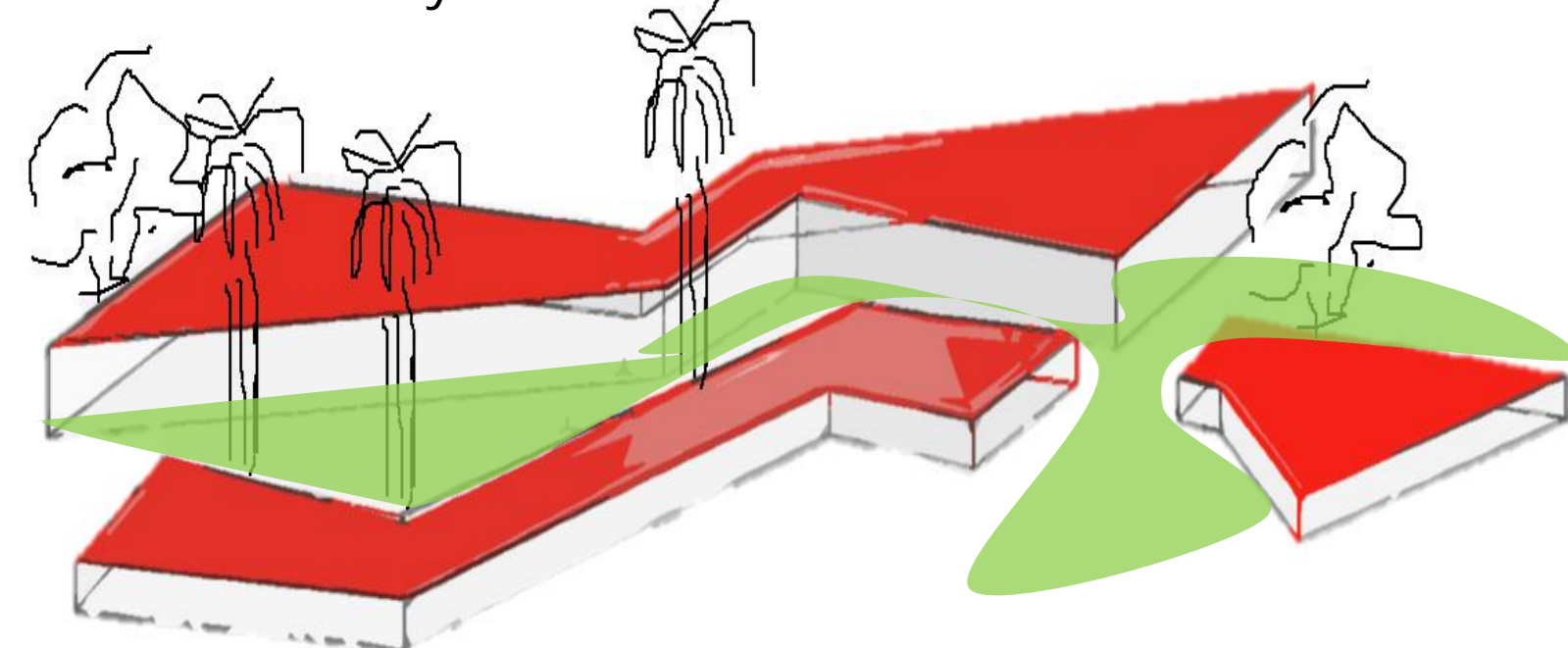
La escala de las edificaciones será de tipo normal y no monumental, para no contrastar con el entorno.

El primer bloque se concentrará en actividades de prevención y rehabilitación. El segundo bloque estarán las áreas de servicio. Y el tercer bloque que se encuentra en dirección de la plaza central se encuentra una capilla con el fin de inducir y acudir a acercarse a dios.

RELACION ESPACIO - FUNCION

CONCEPTO GENERADOR

Asignándole una forma y significado al edificio, se ha basado en los significados meramente culturales e históricos de la ciudad de Tarifa. Esto se ve explícito en su conjunto en su forma y disposición dándole importancia al ciudadano, realizándole espacios de rehabilitación, prevención, espacios de relajación recreación, distracción y espacios tranquilos y atractivos (donde del entorno). También se encuentran espacios de paz y de armonía en donde se encaminan con dios, ya que siempre se mantienen los valores religiosos de la ciudad. Y en su forma, le proporcionan estabilidad y monumentalidad al edificio.

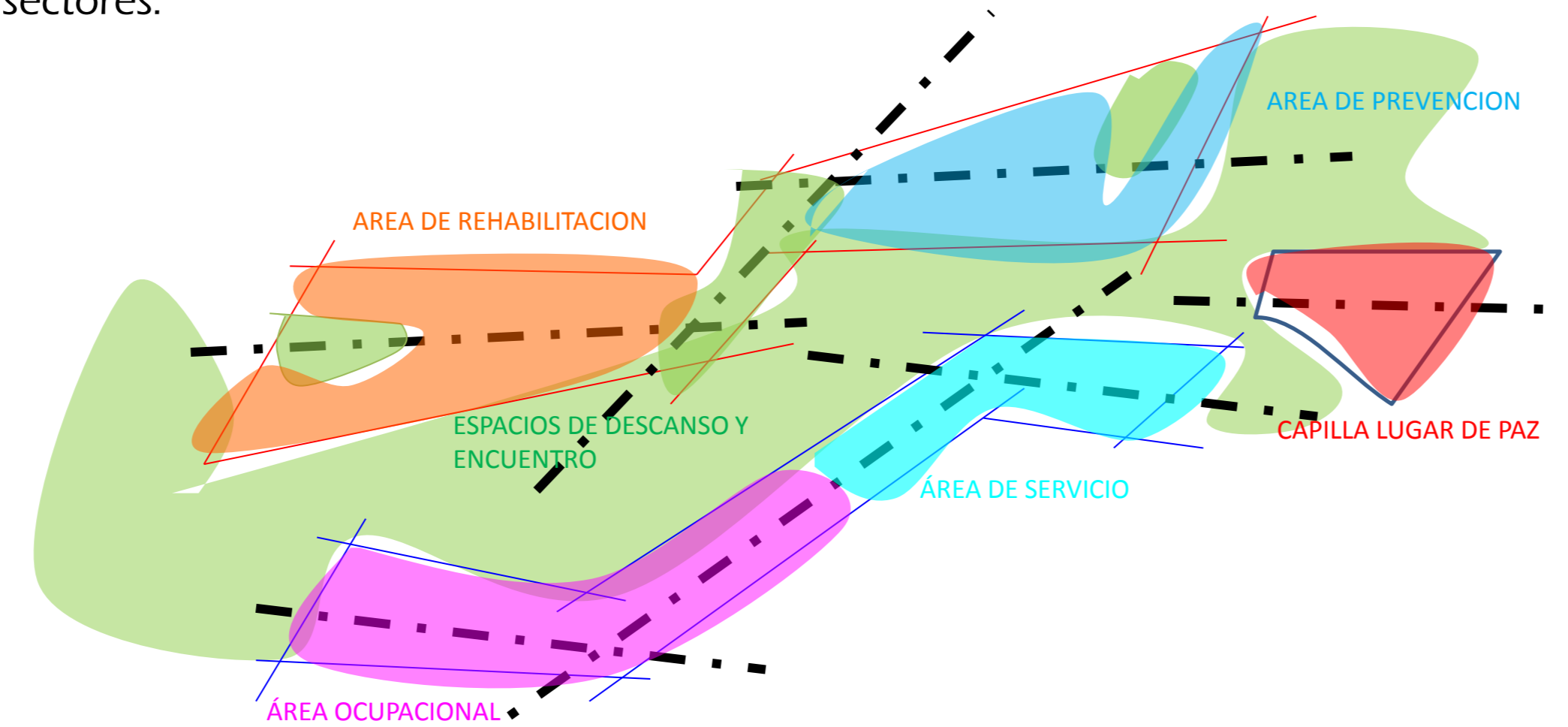


RELACION DE ESPACIOS CONTIGUOS

En las 3 plantas se observan planos divisores que limitan a la percepción física y visual entre dos o más espacios contiguos o colindantes, reforzando así la identidad y características de cada ambiente, fijando sus claras diferencias. En ambas plantas se mantienen los mismos ejes con la intención de darle un claro orden al edificio.

ORGANIZACIÓN LINEAL

Es directamente en forma lineal, ya que los ejes que definen la estructura parten de una eje lineal y posteriormente se distribuyen por sub ejes lineales a medida que se distribuyen por sectores.

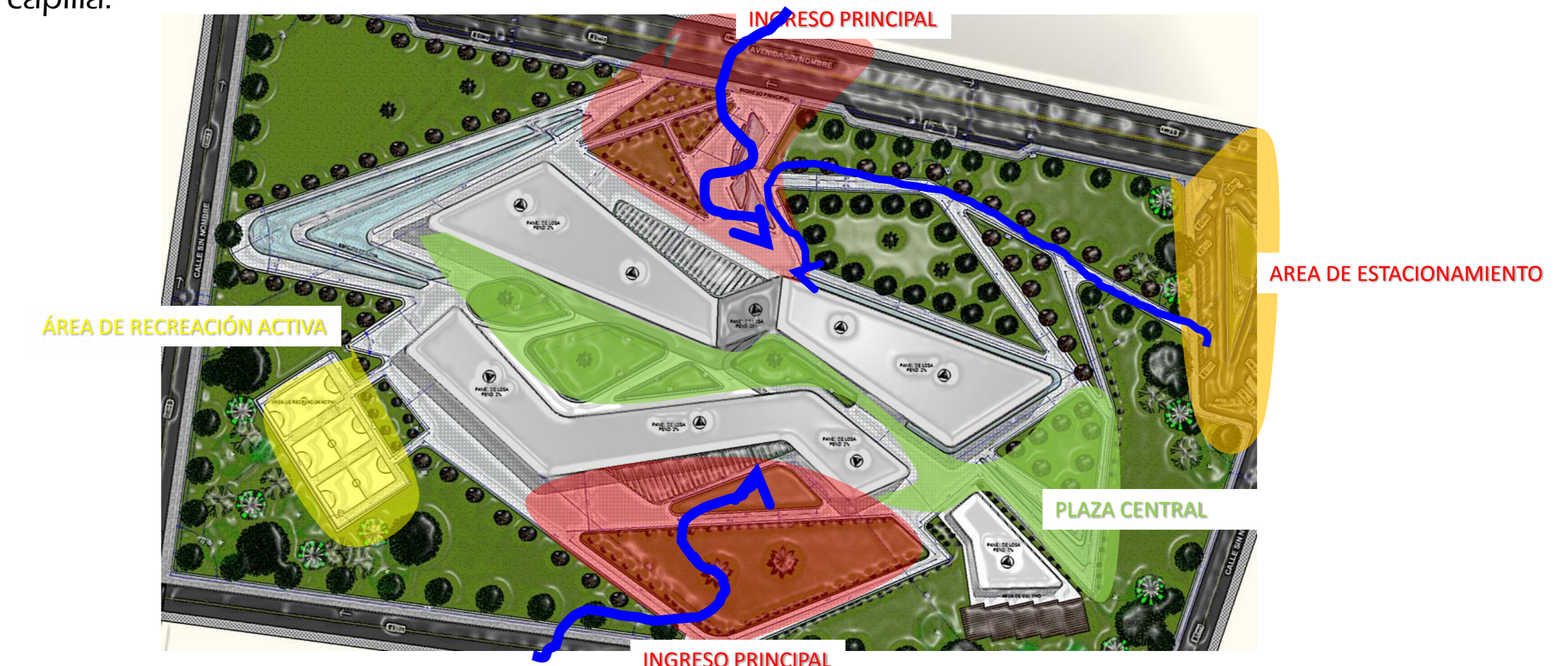


RELACION DE ESPACIO - RECORRIDO

Se puede notar que consta de recorridos que terminan en un espacio, y que la situación y disposición del espacio, determina el recorrido. En este caso se trata de bordear el contorno del edificio al recorrerlo hasta llegar a su acceso principal. Este tipo de relación enmarca en gran medida la aproximación y acceso a los espacios funcionales de todo el edificio.

APROXIMACION DIRECTA

En el conjunto se puede observar, que para acceder al edificio, se puede hacer cierto recorrido para disfrutar de las vistas del conjunto, pero de igual manera, se accede de forma directa por medio de una pequeña plaza ubicada en el acceso principal y de igual manera se comunica por medio de una plaza central al edificio de servicio y a la capilla.



No tiene todas las actividades concentradas en un mismo volumen o edificio debido a que existen áreas que forzosamente necesitan su individualidad debido a su función de cumplir en el edificio. Se tiene una relación entre el interior y el exterior.

RELACION FORMAL VOLUMETRICA

En general esta edificación se caracteriza por mantener cierta armonía y consecuencia de formas en cuanto a su borde con respecto de su emplazamiento, generando así una relación muy amplia con su entorno. Para adentrarnos más en tal contexto, analizaremos otros aspectos importantes para la relación formal y volumétrica.

La forma es simétrica, se jugará con las alturas, y los muros. Se tiene en cuenta volúmenes obligándolos a hacer recorridos y relaciones constantes del interior con el exterior.

SIMETRÍA

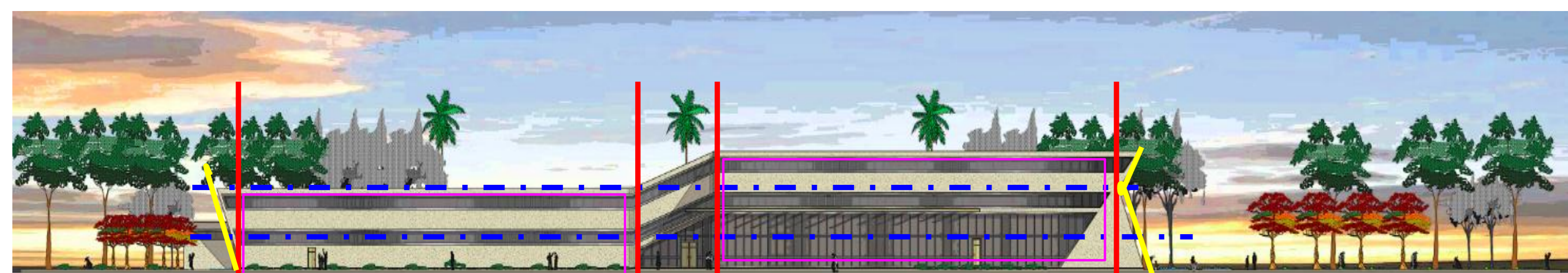
Se observa en todo el edificio, ya que partiendo a la mitad desde un eje imaginario, se distribuyen los elementos de igual manera.

-Algunos espacios abiertos tendrán pérgola como semisombra. -Se utilizarán voladizos para generar impacto visual y sombras.

COLOR

Se utiliza en general colores suaves y monocromáticos, una manera de aportar a la paz y tranquilidad que necesitan los pacientes para su rehabilitación.

La forma es abstracta compacta y sencilla, está compuesta por dos bloques.

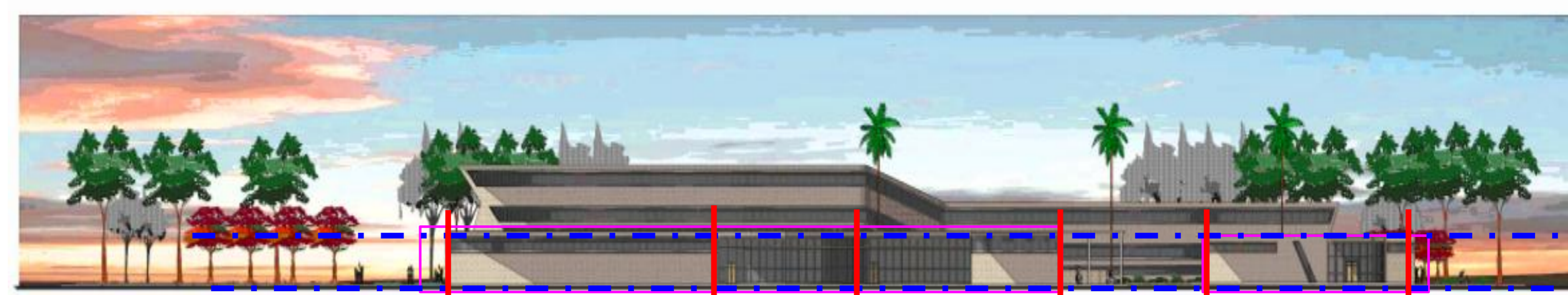


JERARQUÍA

Observada en el tamaño del volumen que se observa en el acceso principal. Sobresale de la línea de altura general del edificio.

RITMO

Se presenta en forma de disposición de los elementos de alto relieve de las fachadas, las cuales van con cierta continuidad.



LUMINARIAS

Posee luminarias en todo el sitio pero en la parte del ingreso se tienen luminarias empotradas a la edificación con el propósito de jerarquizar nuestro centro por la noche.

