

**Cuadro I.** Número de estomas determinados en la especie *Nerium oleander L.* de muestras recolectadas en dos zonas del Ornato Público de Tarija.

**I-A.**

ZONA	N°	N° DE ESTOMAS * ÁREA DEL CAMPO MICROSCÓPICO (0,1452mm <sup>2</sup> )			ΣBMA/36	MEDIA
		Basal	Media	Apical		
Senac	1	22	24	23	1,91	1,99
	2	27	21	25	2,02	
	3	25	25	21	1,97	
	4	24	26	25	2,08	
Panosas	1	31	35	29	2,63	2,65
	2	31	33	32	2,66	
	3	32	32	33	2,69	
	4	33	30	32	2,63	

**I-B.**

ZONA	N°	N° DE ESTOMAS* mm <sup>2</sup>			ΣBMA/36	MEDIA
		Basal	Media	Apical		
Senac	1	152	165	158	13	13,75
	2	186	145	172	14	
	3	172	172	145	14	
	4	165	179	172	14	
Panosas	1	213	241	200	18	18,25
	2	213	227	220	18	
	3	220	220	227	19	
	4	227	207	220	18	

**Cuadro II:** Densidad Estomática de la especie *Nerium oleander L.* de muestras recolectadas en dos zonas del Ornato Público de Tarija.

ZONA DE ESTUDIO	CÁLCULO	DENSIDAD ESTOMÁTICA
Senac	D.E.= 13,75 x mm <sup>2</sup>	13,75
Panosas	D.E.= 18,25 x mm <sup>2</sup>	18,25

**Cuadro III:** Número de células determinados en la especie *Nerium oleander L.* en muestras recolectadas de tres áreas de la planta, en dos zonas del Ornato Público de Tarija

**III-A.**

ZONA	Nº	Nº DE CÉLULAS * ÁREA DEL CAMPO MICROSCÓPICO (0,1452mm <sup>2</sup> )			ΣBMA/36	MEDIA
		Basal	Media	Apical		
Senac	1	4030	4021	4009	335	333,31
	2	3963	4036	3983	332,83	
	3	3987	3989	4015	333,08	
	4	3989	3977	3998	332,33	
Panosas	1	3672	3961	3670	313,97	319,07
	2	3943	3953	3935	328,63	
	3	3656	3931	3965	320,88	
	4	3948	3670	3643	312,80	

**III-B.**

ZONA	Nº	Nº DE CÉLULAS * mm <sup>2</sup>			ΣBMA/36	MEDIA
		Basal	Media	Apical		
Senac	1	27755	27693	27610	2307	2295,5
	2	27293	27796	27431	2292	
	3	27459	27472	27652	2294	
	4	27472	27390	27534	2289	
Panosas	1	25289	27280	25275	2162	2197,25
	2	27156	27225	27101	2263	
	3	25179	27073	27307	2210	
	4	27190	25275	25090	2154	

**Cuadro IV:** Índice Estomático de la especie *Nerium oleander L.* de muestras recolectadas en dos zonas del Ornato Público de Tarija.

ZONA	Nº Muestra	Nº Estomas* mm <sup>2</sup>	Nº Células* mm <sup>2</sup>	Índice Estomático (%)
Senac	1	13	2307	0,56
	2	14	2292	0,61
	3	14	2294	0,61
	4	14	2289	0,61
Panosas	1	18	2162	0,83
	2	18	2263	0,79
	3	19	2210	0,85
	4	18	2154	0,83

**Cuadro V:** Número de estomas determinados en la especie *Podocarpus Parlatoarei Pilger.* en muestras recolectadas de tres áreas de la planta, en dos zonas del Ornato Público de Tarija.

V-A.

ZONA	N°	N° DE ESTOMAS * ÁREA DEL CAMPO MICROSCÓPICO (0,1452mm <sup>2</sup> )			ΣBMA/36	MEDIA
		Basal	Media	Apical		
Central	1	274	198	247	19,97	19,7
	2	264	201	253	19,94	
	3	253	201	243	19,36	
	4	261	197	246	19,55	
Catedral	1	276	282	280	23,27	22,7
	2	263	267	270	22,22	
	3	269	271	272	22,55	
	4	279	272	273	22,88	

V-B.

ZONA	N°	N° DE ESTOMAS* mm <sup>2</sup>			ΣBMA/36	MEDIA
		Basal	Media	Apical		
Central	1	1887	1364	1701	138	135,75
	2	1818	1384	1742	137	
	3	1742	1384	1674	133	
	4	1798	1357	1694	135	
Catedral	1	1901	1942	1928	160	156,5
	2	1811	1839	1860	153	
	3	1853	1866	1873	155	
	4	1921	1873	1880	158	

**Cuadro VI:** Densidad Estomática de la especie *Podocarpus Parlatoarei Pilger.* de muestras recolectadas en dos zonas del Ornato Público de Tarija.

ZONA DE ESTUDIO	CÁLCULO	DENSIDAD ESTOMÁTICA
Central	D.E.= 135,75 x mm <sup>2</sup>	135,75
Catedral	D.E.= 156,5 x mm <sup>2</sup>	156,5

**Cuadro VII:** Número de células determinados en la especie *Podocarpus Parlatoresi* Pilger. en muestras recolectadas de tres áreas de la planta, en dos zonas del Ornato Público de Tarija.

**VII-A.**

ZONA	Nº	Nº DE CÉLULAS * ÁREA DEL CAMPO MICROSCÓPICO (0,1452mm <sup>2</sup> )			ΣBMA/36	MEDIA
		Basal	Media	Apical		
Central	1	1565	1579	1564	130,77	131,62
	2	1551	1576	1570	130,47	
	3	1556	1593	1584	131,47	
	4	1599	1629	1588	133,77	
Catedral	1	1514	1457	1503	124,27	129,07
	2	1583	1587	1601	132,52	
	3	1584	1598	1560	131,72	
	4	1437	1579	1584	127,77	

**VII-B.**

ZONA	Nº	Nº DE CÉLULAS * mm <sup>2</sup>			ΣBMA/36	MEDIA
		Basal	Media	Apical		
Central	1	10778	10875	10771	901	906,5
	2	10682	10854	10813	899	
	3	10716	10971	10909	905	
	4	11012	11219	10937	921	
Catedral	1	10427	10034	10351	856	889
	2	10902	10930	11026	913	
	3	10909	11006	10744	907	
	4	9897	10875	10909	880	

**Cuadro VIII:** Índice Estomático de la especie *Podocarpus Parlatoresi Pilger.* de muestras recolectadas en dos zonas del Ornato Público de Tarija.

ZONA	Nº Muestra	Nº Estomas* mm <sup>2</sup>	Nº Células* mm <sup>2</sup>	Índice Estomático (%)
Central	1	138	901	13,3
	2	137	899	13,2
	3	133	905	12,8
	4	135	921	12,8
Catedral	1	160	856	15,7
	2	153	913	14,4
	3	155	907	14,6
	4	158	880	15,2

**ANÁLISIS DE CÉLULAS ESPECIALIZADAS (número de estomas)**

**Aumento: 40X**

**Diámetro del Campo Microscópico: 0,43mm**

**Área del Campo Microscópico: 0,1452 mm<sup>2</sup>**

**Zona: CENTRAL**

<b>Podocarpus parlatorei Pilger (Planta 1)</b>																																						
<b>Parte Basal</b>												<b>Parte Media</b>												<b>Parte Apical</b>														
Hoja 1			Hoja 2			Hoja 3			Hoja 4			Hoja 1			Hoja 2			Hoja 3			Hoja 4			Hoja 1			Hoja 2			Hoja 3			Hoja 4					
C1	C2	C3	C1	C2	C3	C1	C2	C3	C1	C2	C3	C1	C2	C3	C1	C2	C3	C1	C2	C3	C1	C2	C3	C1	C2	C3	C1	C2	C3	C1	C2	C3	C1	C2	C3	C1	C2	C3
27	18	28	19	26	27	16	29	30	18	19	17	30	17	13	12	19	16	23	15	14	12	15	12	21	17	19	21	22	19	22	18	24	23	22	19			

<b>Podocarpus parlatorei Pilger (Planta 2)</b>																																						
<b>Parte Basal</b>												<b>Parte Media</b>												<b>Parte Apical</b>														
Hoja 1			Hoja 2			Hoja 3			Hoja 4			Hoja 1			Hoja 2			Hoja 3			Hoja 4			Hoja 1			Hoja 2			Hoja 3			Hoja 4					
C1	C2	C3	C1	C2	C3	C1	C2	C3	C1	C2	C3	C1	C2	C3	C1	C2	C3	C1	C2	C3	C1	C2	C3	C1	C2	C3	C1	C2	C3	C1	C2	C3	C1	C2	C3	C1	C2	C3
20	25	22	16	27	25	17	28	27	19	20	18	25	19	16	14	15	18	19	18	15	13	16	13	22	18	20	22	23	20	20	19	25	22	21	21			

<b>Podocarpus parlatorei Pilger (Planta 3)</b>																																						
<b>Parte Basal</b>												<b>Parte Media</b>												<b>Parte Apical</b>														
Hoja 1			Hoja 2			Hoja 3			Hoja 4			Hoja 1			Hoja 2			Hoja 3			Hoja 4			Hoja 1			Hoja 2			Hoja 3			Hoja 4					
C1	C2	C3	C1	C2	C3	C1	C2	C3	C1	C2	C3	C1	C2	C3	C1	C2	C3	C1	C2	C3	C1	C2	C3	C1	C2	C3	C1	C2	C3	C1	C2	C3	C1	C2	C3	C1	C2	C3
22	24	19	18	25	27	12	23	25	21	18	19	23	14	19	12	13	20	20	21	12	15	17	15	21	17	22	25	21	22	21	15	19	19	24	17			

<b>Podocarpus parlatorei Pilger (Planta 4)</b>																																						
<b>Parte Basal</b>												<b>Parte Media</b>												<b>Parte Apical</b>														
Hoja 1			Hoja 2			Hoja 3			Hoja 4			Hoja 1			Hoja 2			Hoja 3			Hoja 4			Hoja 1			Hoja 2			Hoja 3			Hoja 4					
C1	C2	C3	C1	C2	C3	C1	C2	C3	C1	C2	C3	C1	C2	C3	C1	C2	C3	C1	C2	C3	C1	C2	C3	C1	C2	C3	C1	C2	C3	C1	C2	C3	C1	C2	C3	C1	C2	C3
25	23	27	21	23	24	15	26	29	15	17	16	28	13	17	13	16	22	21	13	14	12	14	14	23	21	21	23	24	17	22	13	22	21	19	20			

**ANÁLISIS DE CÉLULAS PROPIAMENTE DICHAS (número de células)**

**Aumento: 40X**

**Diámetro del Campo Microscópico: 0,43mm**

**Área del Campo Microscópico: 0,1452 mm<sup>2</sup>**

**Zona: CENTRAL**

<b>Podocarpus parlatorei Pilger (Planta 1)</b>																																			
<b>Parte Basal</b>												<b>Parte Media</b>												<b>Parte Apical</b>											
Hoja 1			Hoja 2			Hoja 3			Hoja 4			Hoja 1			Hoja 2			Hoja 3			Hoja 4			Hoja 1		Hoja 2		Hoja 3		Hoja 4					
C1	C2	C3	C1	C2	C3	C1	C2	C3	C1	C2	C3	C1	C2	C3	C1	C2	C3	C1	C2	C3	C1	C2	C3	C1	C2	C3	C1	C2	C3	C1	C2	C3	C1	C2	C3
132	129	130	125	133	126	130	135	127	134	131	133	128	132	134	130	132	132	130	136	129	130	132	134	127	129	127	129	131	130	135	130	133	132	129	132

<b>Podocarpus parlatorei Pilger (Planta 2)</b>																																			
<b>Parte Basal</b>												<b>Parte Media</b>												<b>Parte Apical</b>											
Hoja 1			Hoja 2			Hoja 3			Hoja 4			Hoja 1			Hoja 2			Hoja 3			Hoja 4			Hoja 1		Hoja 2		Hoja 3		Hoja 4					
C1	C2	C3	C1	C2	C3	C1	C2	C3	C1	C2	C3	C1	C2	C3	C1	C2	C3	C1	C2	C3	C1	C2	C3	C1	C2	C3	C1	C2	C3	C1	C2	C3	C1	C2	C3
135	132	134	129	125	127	129	127	124	131	128	130	135	133	130	132	135	132	129	131	127	133	130	129	133	129	134	133	129	132	133	129	125	131	128	134

<b>Podocarpus parlatorei Pilger (Planta 3)</b>																																			
<b>Parte Basal</b>												<b>Parte Media</b>												<b>Parte Apical</b>											
Hoja 1			Hoja 2			Hoja 3			Hoja 4			Hoja 1			Hoja 2			Hoja 3			Hoja 4			Hoja 1		Hoja 2		Hoja 3		Hoja 4					
C1	C2	C3	C1	C2	C3	C1	C2	C3	C1	C2	C3	C1	C2	C3	C1	C2	C3	C1	C2	C3	C1	C2	C3	C1	C2	C3	C1	C2	C3	C1	C2	C3	C1	C2	C3
129	122	126	130	127	129	133	134	127	134	135	130	132	135	139	138	131	132	126	130	127	137	134	132	135	133	129	134	127	129	126	132	135	137	134	133

<b>Podocarpus parlatorei Pilger (Planta 4)</b>																																			
<b>Parte Basal</b>												<b>Parte Media</b>												<b>Parte Apical</b>											
Hoja 1			Hoja 2			Hoja 3			Hoja 4			Hoja 1			Hoja 2			Hoja 3			Hoja 4			Hoja 1		Hoja 2		Hoja 3		Hoja 4					
C1	C2	C3	C1	C2	C3	C1	C2	C3	C1	C2	C3	C1	C2	C3	C1	C2	C3	C1	C2	C3	C1	C2	C3	C1	C2	C3	C1	C2	C3	C1	C2	C3	C1	C2	C3
137	134	130	129	132	129	137	139	136	134	132	130	138	139	134	137	136	141	134	135	136	134	135	130	137	132	134	136	132	133	130	136	129	131	127	131



**ANÁLISIS DE CÉLULAS ESPECIALIZADAS (número de estomas)**

**Aumento: 40X**

**Diámetro del Campo Microscópico: 0,43mm**

**Área del Campo Microscópico: 0,1452 mm<sup>2</sup>**

**Zona: BARRIO CATEDRAL**

Podocarpus parlatorei Pilger (Planta 1)																																						
Parte Basal												Parte Media												Parte Apical														
Hoja 1			Hoja 2			Hoja 3			Hoja 4			Hoja 1			Hoja 2			Hoja 3			Hoja 4			Hoja 1			Hoja 2			Hoja 3			Hoja 4					
C1	C2	C3	C1	C2	C3	C1	C2	C3	C1	C2	C3	C1	C2	C3	C1	C2	C3	C1	C2	C3	C1	C2	C3	C1	C2	C3	C1	C2	C3	C1	C2	C3	C1	C2	C3	C1	C2	C3
25	24	22	23	23	22	23	23	22	23	22	24	23	22	27	25	23	22	20	23	24	26	23	24	23	22	21	25	22	23	24	22	27	25	22	24			

Podocarpus parlatorei Pilger (Planta 2)																																						
Parte Basal												Parte Media												Parte Apical														
Hoja 1			Hoja 2			Hoja 3			Hoja 4			Hoja 1			Hoja 2			Hoja 3			Hoja 4			Hoja 1			Hoja 2			Hoja 3			Hoja 4					
C1	C2	C3	C1	C2	C3	C1	C2	C3	C1	C2	C3	C1	C2	C3	C1	C2	C3	C1	C2	C3	C1	C2	C3	C1	C2	C3	C1	C2	C3	C1	C2	C3	C1	C2	C3	C1	C2	C3
22	23	23	22	22	24	22	21	20	22	20	22	22	23	24	22	21	24	23	22	21	22	20	22	22	24	22	22	23	21	22	23	25	21	22	23			

Podocarpus parlatorei Pilger (Planta 3)																																						
Parte Basal												Parte Media												Parte Apical														
Hoja 1			Hoja 2			Hoja 3			Hoja 4			Hoja 1			Hoja 2			Hoja 3			Hoja 4			Hoja 1			Hoja 2			Hoja 3			Hoja 4					
C1	C2	C3	C1	C2	C3	C1	C2	C3	C1	C2	C3	C1	C2	C3	C1	C2	C3	C1	C2	C3	C1	C2	C3	C1	C2	C3	C1	C2	C3	C1	C2	C3	C1	C2	C3	C1	C2	C3
24	22	23	24	21	23	23	22	21	23	21	22	24	22	21	23	22	21	23	24	23	23	24	21	22	24	23	22	21	22	23	22	24	22	23	24			

Podocarpus parlatorei Pilger (Planta 4)																																						
Parte Basal												Parte Media												Parte Apical														
Hoja 1			Hoja 2			Hoja 3			Hoja 4			Hoja 1			Hoja 2			Hoja 3			Hoja 4			Hoja 1			Hoja 2			Hoja 3			Hoja 4					
C1	C2	C3	C1	C2	C3	C1	C2	C3	C1	C2	C3	C1	C2	C3	C1	C2	C3	C1	C2	C3	C1	C2	C3	C1	C2	C3	C1	C2	C3	C1	C2	C3	C1	C2	C3	C1	C2	C3
27	25	23	22	23	22	22	23	24	22	23	23	22	24	22	23	23	22	24	22	22	22	24	22	23	22	23	24	22	21	23	22	23	24	24	22			

**ANÁLISIS DE CÉLULAS PROPIAMENTE DICHAS (número de células)**

**Aumento: 40X**

**Diámetro del Campo Microscópico: 0,43mm**

**Área del Campo Microscópico: 0,1452 mm<sup>2</sup>**

**Zona: BARRIO CATEDRAL**

<b>Podocarpus parlatorei Pilger (Planta 1)</b>																																			
<b>Parte Basal</b>												<b>Parte Media</b>												<b>Parte Apical</b>											
Hoja 1			Hoja 2			Hoja 3			Hoja 4			Hoja 1			Hoja 2			Hoja 3			Hoja 4			Hoja 1			Hoja 2			Hoja 3			Hoja 4		
C1	C2	C3	C1	C2	C3	C1	C2	C3	C1	C2	C3	C1	C2	C3	C1	C2	C3	C1	C2	C3	C1	C2	C3	C1	C2	C3	C1	C2	C3	C1	C2	C3	C1	C2	C3
129	122	125	125	127	128	127	129	127	125	126	124	123	124	122	126	124	120	123	119	121	119	118	118	126	125	128	127	124	122	127	123	125	126	124	126

<b>Podocarpus parlatorei Pilger (Planta 2)</b>																																						
<b>Parte Basal</b>												<b>Parte Media</b>												<b>Parte Apical</b>														
Hoja 1			Hoja 2			Hoja 3			Hoja 4			Hoja 1			Hoja 2			Hoja 3			Hoja 4			Hoja 1			Hoja 2			Hoja 3			Hoja 4					
C1	C2	C3	C1	C2	C3	C1	C2	C3	C1	C2	C3	C1	C2	C3	C1	C2	C3	C1	C2	C3	C1	C2	C3	C1	C2	C3	C1	C2	C3	C1	C2	C3	C1	C2	C3	C1	C2	C3
132	129	127	124	129	136	134	133	134	135	134	136	135	132	134	129	127	129	135	134	131	133	132	136	135	134	129	135	132	134	136	137	134	133	130	132			

<b>Podocarpus parlatorei Pilger (Planta 3)</b>																																						
<b>Parte Basal</b>												<b>Parte Media</b>												<b>Parte Apical</b>														
Hoja 1			Hoja 2			Hoja 3			Hoja 4			Hoja 1			Hoja 2			Hoja 3			Hoja 4			Hoja 1			Hoja 2			Hoja 3			Hoja 4					
C1	C2	C3	C1	C2	C3	C1	C2	C3	C1	C2	C3	C1	C2	C3	C1	C2	C3	C1	C2	C3	C1	C2	C3	C1	C2	C3	C1	C2	C3	C1	C2	C3	C1	C2	C3	C1	C2	C3
133	130	131	136	132	131	135	134	130	130	129	133	134	136	131	134	133	134	136	129	131	130	134	136	132	134	134	130	127	129	128	125	127	130	134	130			

<b>Podocarpus parlatorei Pilger (Planta 4)</b>																																						
<b>Parte Basal</b>												<b>Parte Media</b>												<b>Parte Apical</b>														
Hoja 1			Hoja 2			Hoja 3			Hoja 4			Hoja 1			Hoja 2			Hoja 3			Hoja 4			Hoja 1			Hoja 2			Hoja 3			Hoja 4					
C1	C2	C3	C1	C2	C3	C1	C2	C3	C1	C2	C3	C1	C2	C3	C1	C2	C3	C1	C2	C3	C1	C2	C3	C1	C2	C3	C1	C2	C3	C1	C2	C3	C1	C2	C3	C1	C2	C3
134	132	130	133	126	130	127	129	127	127	130	129	132	132	129	132	132	134	130	133	130	134	132	129	127	129	134	133	130	131	130	133	134	135	133	135			

**ANÁLISIS DE CÉLULAS ESPECIALIZADAS (número de estomas)**

**Aumento: 40X**

**Diámetro del Campo Microscópico: 0,43mm**

**Área del Campo Microscópico: 0,1452 mm<sup>2</sup>**

**Zona: SENAC**

Nerium oleander L. (Planta 1)																																						
Parte Basal												Parte Media												Parte Apical														
Hoja 1			Hoja 2			Hoja 3			Hoja 4			Hoja 1			Hoja 2			Hoja 3			Hoja 4			Hoja 1			Hoja 2			Hoja 3			Hoja 4					
C1	C2	C3	C1	C2	C3	C1	C2	C3	C1	C2	C3	C1	C2	C3	C1	C2	C3	C1	C2	C3	C1	C2	C3	C1	C2	C3	C1	C2	C3	C1	C2	C3	C1	C2	C3	C1	C2	C3
3	1	2	2	2	1	2	2	2	2	1	2	2	1	3	2	2	2	3	2	2	2	1	2	2	1	1	3	2	1	2	3	2	3	2	1			

Nerium oleander L. (Planta 2)																																						
Parte Basal												Parte Media												Parte Apical														
Hoja 1			Hoja 2			Hoja 3			Hoja 4			Hoja 1			Hoja 2			Hoja 3			Hoja 4			Hoja 1			Hoja 2			Hoja 3			Hoja 4					
C1	C2	C3	C1	C2	C3	C1	C2	C3	C1	C2	C3	C1	C2	C3	C1	C2	C3	C1	C2	C3	C1	C2	C3	C1	C2	C3	C1	C2	C3	C1	C2	C3	C1	C2	C3	C1	C2	C3
3	2	2	3	2	1	2	3	2	3	2	2	2	1	2	3	1	1	2	3	1	1	2	2	3	2	2	2	1	2	2	2	2	2	3	2			

Nerium oleander L. (Planta 3)																																						
Parte Basal												Parte Media												Parte Apical														
Hoja 1			Hoja 2			Hoja 3			Hoja 4			Hoja 1			Hoja 2			Hoja 3			Hoja 4			Hoja 1			Hoja 2			Hoja 3			Hoja 4					
C1	C2	C3	C1	C2	C3	C1	C2	C3	C1	C2	C3	C1	C2	C3	C1	C2	C3	C1	C2	C3	C1	C2	C3	C1	C2	C3	C1	C2	C3	C1	C2	C3	C1	C2	C3	C1	C2	C3
2	2	1	3	2	2	2	3	2	2	1	3	3	1	2	2	3	2	2	2	2	2	3	1	3	1	2	2	1	2	2	1	1	3	2	1			

Nerium oleander L. (Planta 4)																																						
Parte Basal												Parte Media												Parte Apical														
Hoja 1			Hoja 2			Hoja 3			Hoja 4			Hoja 1			Hoja 2			Hoja 3			Hoja 4			Hoja 1			Hoja 2			Hoja 3			Hoja 4					
C1	C2	C3	C1	C2	C3	C1	C2	C3	C1	C2	C3	C1	C2	C3	C1	C2	C3	C1	C2	C3	C1	C2	C3	C1	C2	C3	C1	C2	C3	C1	C2	C3	C1	C2	C3	C1	C2	C3
2	3	1	2	2	2	2	2	1	2	3	2	3	2	1	2	3	2	2	3	2	3	2	1	3	2	2	3	1	2	2	3	2	2	1	2			

**ANÁLISIS DE CÉLULAS PROPIAMENTE DICHAS (número de células)**

**Aumento: 40X**

**Diámetro del Campo Microscópico: 0,43mm**

**Área del Campo Microscópico: 0,1452 mm<sup>2</sup>**

**Zona: SENAC**

Nerium oleander L. (Planta 1)																																						
Parte Basal												Parte Media												Parte Apical														
Hoja 1			Hoja 2			Hoja 3			Hoja 4			Hoja 1			Hoja 2			Hoja 3			Hoja 4			Hoja 1			Hoja 2			Hoja 3			Hoja 4					
C1	C2	C3	C1	C2	C3	C1	C2	C3	C1	C2	C3	C1	C2	C3	C1	C2	C3	C1	C2	C3	C1	C2	C3	C1	C2	C3	C1	C2	C3	C1	C2	C3	C1	C2	C3	C1	C2	C3
323	340	336	337	334	342	335	340	336	336	337	334	336	341	325	335	334	335	328	334	337	336	344	336	336	342	340	325	337	341	338	326	328	320	334	342			

Nerium oleander L. (Planta 2)																																						
Parte Basal												Parte Media												Parte Apical														
Hoja 1			Hoja 2			Hoja 3			Hoja 4			Hoja 1			Hoja 2			Hoja 3			Hoja 4			Hoja 1			Hoja 2			Hoja 3			Hoja 4					
C1	C2	C3	C1	C2	C3	C1	C2	C3	C1	C2	C3	C1	C2	C3	C1	C2	C3	C1	C2	C3	C1	C2	C3	C1	C2	C3	C1	C2	C3	C1	C2	C3	C1	C2	C3	C1	C2	C3
325	330	332	327	330	340	326	335	327	325	332	334	335	343	334	328	340	342	333	326	341	344	335	335	326	330	331	333	335	334	333	335	334	333	329	330			

Nerium oleander L. (Planta 3)																																						
Parte Basal												Parte Media												Parte Apical														
Hoja 1			Hoja 2			Hoja 3			Hoja 4			Hoja 1			Hoja 2			Hoja 3			Hoja 4			Hoja 1			Hoja 2			Hoja 3			Hoja 4					
C1	C2	C3	C1	C2	C3	C1	C2	C3	C1	C2	C3	C1	C2	C3	C1	C2	C3	C1	C2	C3	C1	C2	C3	C1	C2	C3	C1	C2	C3	C1	C2	C3	C1	C2	C3	C1	C2	C3
334	335	340	324	330	332	331	326	333	334	342	326	325	344	330	333	327	334	333	330	332	334	327	340	326	339	332	331	341	333	335	339	334	328	334	343			

Nerium oleander L. (Planta 4)																																						
Parte Basal												Parte Media												Parte Apical														
Hoja 1			Hoja 2			Hoja 3			Hoja 4			Hoja 1			Hoja 2			Hoja 3			Hoja 4			Hoja 1			Hoja 2			Hoja 3			Hoja 4					
C1	C2	C3	C1	C2	C3	C1	C2	C3	C1	C2	C3	C1	C2	C3	C1	C2	C3	C1	C2	C3	C1	C2	C3	C1	C2	C3	C1	C2	C3	C1	C2	C3	C1	C2	C3	C1	C2	C3
332	325	340	332	334	332	331	334	339	330	328	332	324	334	342	331	326	333	330	326	331	327	334	339	328	334	332	327	344	333	331	325	335	335	340	334			

**ANÁLISIS DE CÉLULAS ESPECIALIZADAS (número de estomas)**

**Aumento: 40X**

**Diámetro del Campo Microscópico: 0,43mm**

**Área del Campo Microscópico: 0,1452 mm<sup>2</sup>**

**Zona: LA PAMPA**

Nerium oleander L. (Planta 1)																																						
Parte Basal												Parte Media												Parte Apical														
Hoja 1			Hoja 2			Hoja 3			Hoja 4			Hoja 1			Hoja 2			Hoja 3			Hoja 4			Hoja 1			Hoja 2			Hoja 3			Hoja 4					
C1	C2	C3	C1	C2	C3	C1	C2	C3	C1	C2	C3	C1	C2	C3	C1	C2	C3	C1	C2	C3	C1	C2	C3	C1	C2	C3	C1	C2	C3	C1	C2	C3	C1	C2	C3	C1	C2	C3
2	3	3	4	2	3	3	2	2	2	3	2	4	2	2	3	3	2	3	4	3	3	4	2	2	4	3	2	2	2	3	2	2	2	3	2	2	3	2

Nerium oleander L. (Planta 2)																																									
Parte Basal												Parte Media												Parte Apical																	
Hoja 1			Hoja 2			Hoja 3			Hoja 4			Hoja 1			Hoja 2			Hoja 3			Hoja 4			Hoja 1			Hoja 2			Hoja 3			Hoja 4								
C1	C2	C3	C1	C2	C3	C1	C2	C3	C1	C2	C3	C1	C2	C3	C1	C2	C3	C1	C2	C3	C1	C2	C3	C1	C2	C3	C1	C2	C3	C1	C2	C3	C1	C2	C3	C1	C2	C3	C1	C2	C3
2	4	2	3	3	2	3	3	2	3	2	2	3	2	3	3	2	3	2	3	4	3	3	2	3	2	2	2	2	3	4	2	3	3	2	4	3	2	4			

Nerium oleander L. (Planta 3)																																									
Parte Basal												Parte Media												Parte Apical																	
Hoja 1			Hoja 2			Hoja 3			Hoja 4			Hoja 1			Hoja 2			Hoja 3			Hoja 4			Hoja 1			Hoja 2			Hoja 3			Hoja 4								
C1	C2	C3	C1	C2	C3	C1	C2	C3	C1	C2	C3	C1	C2	C3	C1	C2	C3	C1	C2	C3	C1	C2	C3	C1	C2	C3	C1	C2	C3	C1	C2	C3	C1	C2	C3	C1	C2	C3	C1	C2	C3
2	2	3	2	3	3	3	3	4	2	3	2	2	4	2	3	3	2	4	2	2	2	4	2	3	2	3	3	2	2	3	2	3	3	4	3	3	4	3			

Nerium oleander L. (Planta 4)																																									
Parte Basal												Parte Media												Parte Apical																	
Hoja 1			Hoja 2			Hoja 3			Hoja 4			Hoja 1			Hoja 2			Hoja 3			Hoja 4			Hoja 1			Hoja 2			Hoja 3			Hoja 4								
C1	C2	C3	C1	C2	C3	C1	C2	C3	C1	C2	C3	C1	C2	C3	C1	C2	C3	C1	C2	C3	C1	C2	C3	C1	C2	C3	C1	C2	C3	C1	C2	C3	C1	C2	C3	C1	C2	C3	C1	C2	C3
2	3	3	2	3	3	2	3	4	3	3	2	2	3	4	2	2	4	3	2	2	2	2	2	3	4	2	2	3	3	2	3	3	2	2	3	2	2	3			

**ANÁLISIS DE CÉLULAS PROPIAMENTE DICHAS (número de células)**

**Aumento: 40X**

**Diámetro del Campo Microscópico: 0,43mm**

**Área del Campo Microscópico: 0,1452 mm<sup>2</sup>**

**Zona: LA PAMPA**

Nerium oleander L. (Planta 1)																																						
Parte Basal												Parte Media												Parte Apical														
Hoja 1			Hoja 2			Hoja 3			Hoja 4			Hoja 1			Hoja 2			Hoja 3			Hoja 4			Hoja 1			Hoja 2			Hoja 3			Hoja 4					
C1	C2	C3	C1	C2	C3	C1	C2	C3	C1	C2	C3	C1	C2	C3	C1	C2	C3	C1	C2	C3	C1	C2	C3	C1	C2	C3	C1	C2	C3	C1	C2	C3	C1	C2	C3	C1	C2	C3
330	320	337	326	324	334	335	329	335	326	334	336	335	333	326	324	336	335	334	325	324	326	328	335	325	334	337	333	336	324	323	330	328	335	334	322			

Nerium oleander L. (Planta 2)																																						
Parte Basal												Parte Media												Parte Apical														
Hoja 1			Hoja 2			Hoja 3			Hoja 4			Hoja 1			Hoja 2			Hoja 3			Hoja 4			Hoja 1			Hoja 2			Hoja 3			Hoja 4					
C1	C2	C3	C1	C2	C3	C1	C2	C3	C1	C2	C3	C1	C2	C3	C1	C2	C3	C1	C2	C3	C1	C2	C3	C1	C2	C3	C1	C2	C3	C1	C2	C3	C1	C2	C3	C1	C2	C3
335	326	327	336	325	326	337	324	321	326	328	332	331	324	320	333	331	324	327	332	334	331	334	332	324	320	330	335	326	324	333	328	325	331	333	326			

Nerium oleander L. (Planta 3)																																						
Parte Basal												Parte Media												Parte Apical														
Hoja 1			Hoja 2			Hoja 3			Hoja 4			Hoja 1			Hoja 2			Hoja 3			Hoja 4			Hoja 1			Hoja 2			Hoja 3			Hoja 4					
C1	C2	C3	C1	C2	C3	C1	C2	C3	C1	C2	C3	C1	C2	C3	C1	C2	C3	C1	C2	C3	C1	C2	C3	C1	C2	C3	C1	C2	C3	C1	C2	C3	C1	C2	C3	C1	C2	C3
334	324	327	323	332	326	325	330	333	332	327	334	320	331	334	325	327	332	327	324	325	325	331	330	333	326	324	331	335	333	328	330	333	332	326	334			

Nerium oleander L. (Planta 4)																																						
Parte Basal												Parte Media												Parte Apical														
Hoja 1			Hoja 2			Hoja 3			Hoja 4			Hoja 1			Hoja 2			Hoja 3			Hoja 4			Hoja 1			Hoja 2			Hoja 3			Hoja 4					
C1	C2	C3	C1	C2	C3	C1	C2	C3	C1	C2	C3	C1	C2	C3	C1	C2	C3	C1	C2	C3	C1	C2	C3	C1	C2	C3	C1	C2	C3	C1	C2	C3	C1	C2	C3	C1	C2	C3
336	333	326	331	328	324	333	325	320	335	327	330	335	323	330	324	327	332	322	334	331	333	325	335	325	331	326	328	331	330	325	333	326	324	323	335			

### ANEXO 3

## CROQUIS Y FOTOGRAFIAS DE RECOLECCIÓN DE MUESTRAS EN LAS DOS ZONAS ESTUDIADAS

### Zona Las Panosas: Nerium oleander



## Recolección de Muestras: Nerium oleander





# Zona Senac: Nerium oleander



## Recolección de Muestras

Zona Senac: *Nerium oleander*





# Zona Central: Podocarpus parlatorei pilger

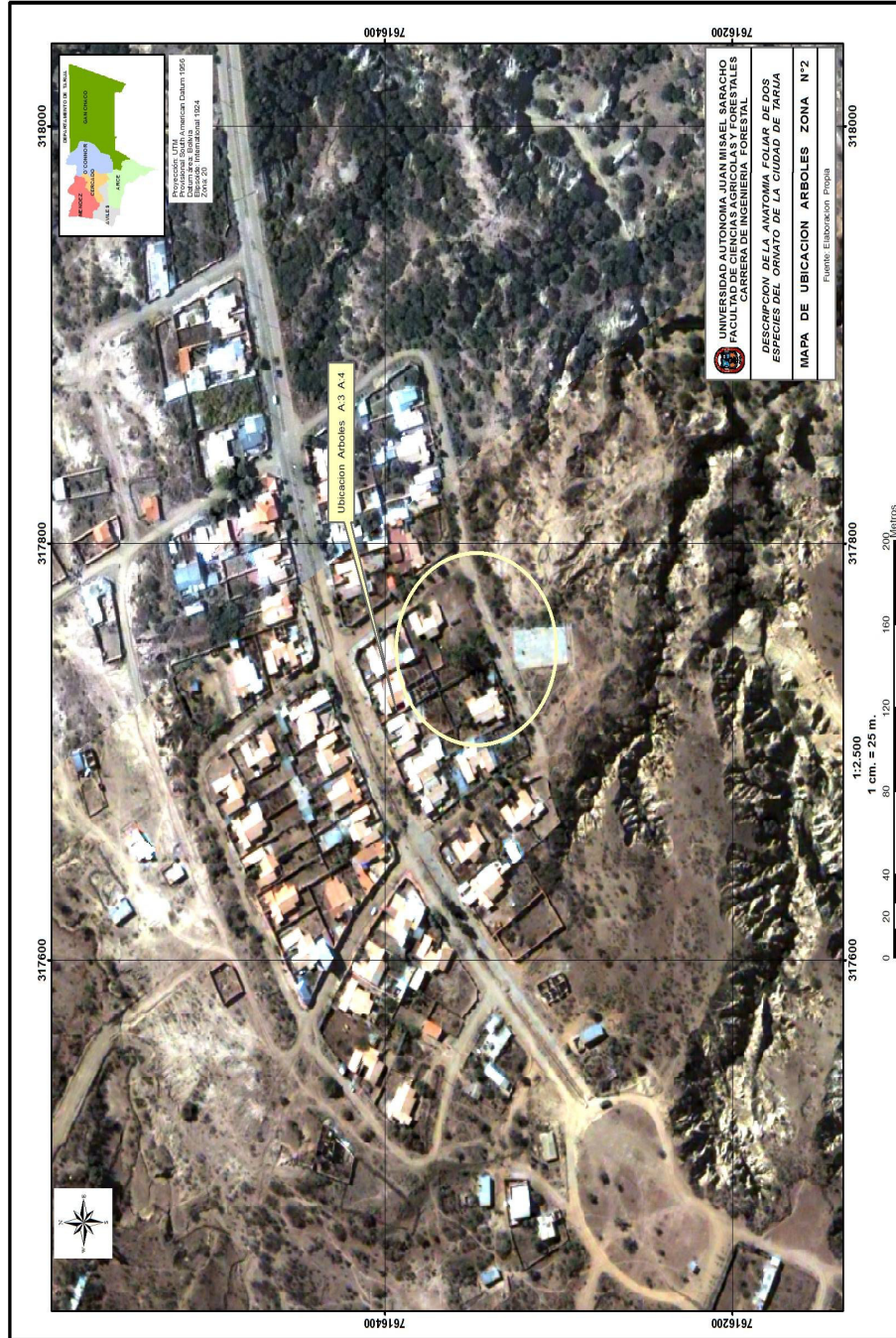


**Recolección de Muestras: *Podocarpus parlatorei* pilger**





# Zona Barrio Catedral: Podocarpus parlatorei pilger



**Recolección de Muestras: Podocarpus parlatorei pilger**

