

**Anexo 1: Elección de las pantas madres para la fase de establecimiento**



**CHUPONES**



**DURAZNERO ULINCATE  
AMARILLO**

## Anexo 2: Elección de los explantes



## DISECCIÓN DE SEGMENTOS NODALES





**Anexo 3: Desarrollo del protocolo de desinfección de los explantes.**





**Lavado de los explantes**



**DESINFECCIÓN CON FORMOL AL 40%**





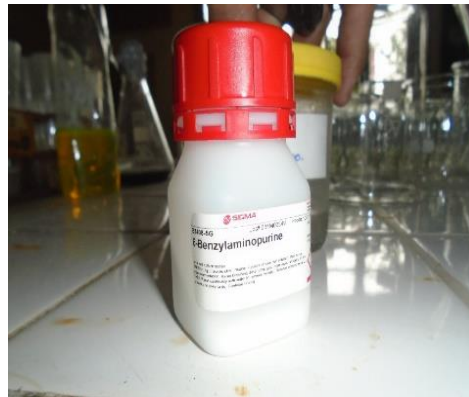
**En cámara cerrada**

**DESINFECCIÓN CON HIPOCLORITO DE SODIO**



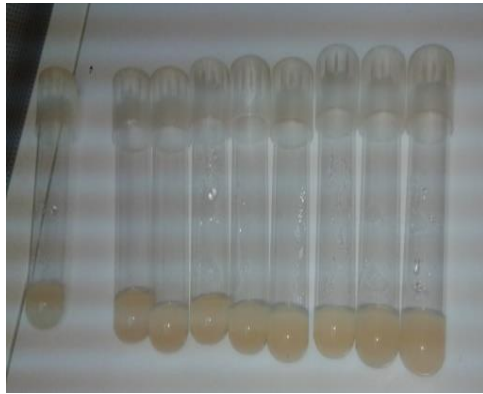
## Anexo 4 : Preparación de medios de cultivo

### Citoquininas (BAP)



### PREPARACIÓN DE MEDIOS DE CULTIVO WPM-M&S





Medios listos para esterilizar

### **Anexo 5: Esterilización de los materiales y medios de cultivo**

- **ESTERILIZACIÓN DE LOS MATERIALES EN CALOR SECO**





Horno



Materiales esterilizados





## ESTERILIZACIÓN DE MATERIALES Y MEDIOS DE CULTIVO EN CALOR HÚMEDO



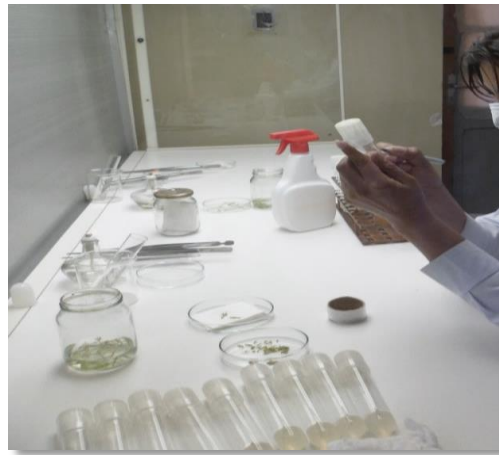
## ESTERILIZACION EN AUTOCLAVE

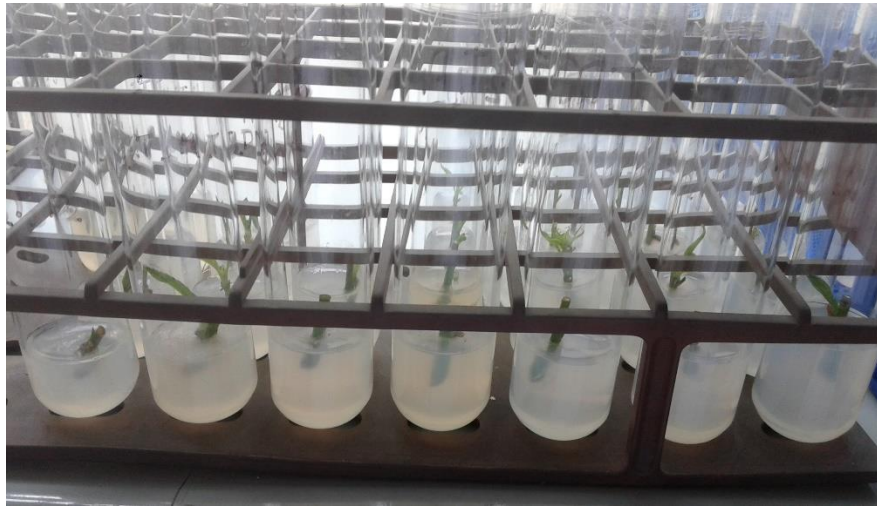


**Anexos 6. Establecimiento *in vitro* de los esquejes en condiciones de asepsia**

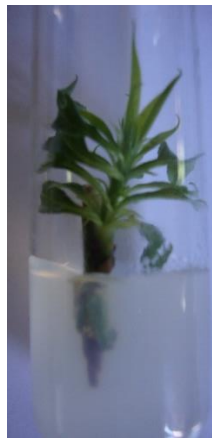


**SIEMBRA DE EXPLANTES EN CABINA DE FLUJO LAMINAR**





**EXPLANTES EN MEDIO DE CULTIVO**



## Anexo 7: Evaluación de los ensayos

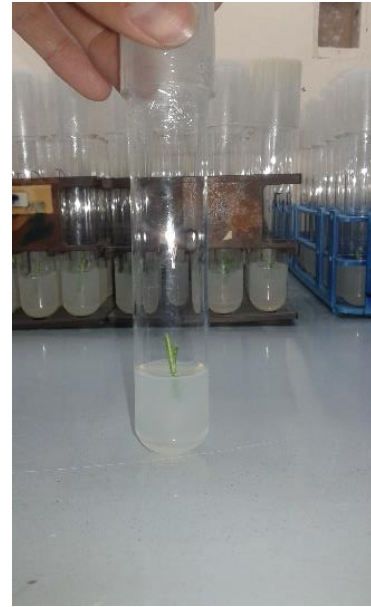
### PORCENTAJE DE CONTAMINACION



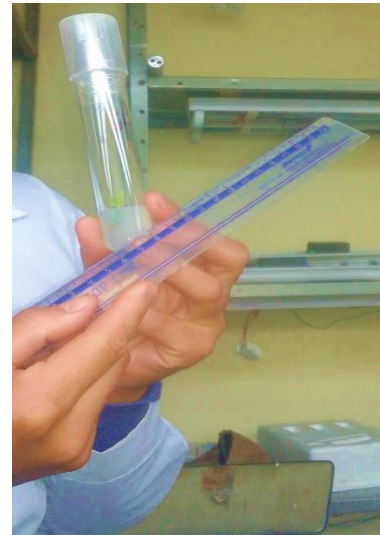
## PORCENTAJE DE REGENERACION



## TAMAÑO DE BROTES A LOS 15 DIAS



## TAMAÑO DE BROTES A LOS 30 DIAS



Medicion de brotes