

# **ANEXOS**

## 21. ANEXOS

*1ANEXO: Datos acerca de la obesidad infantil en Tarija.*





Destacada Ecos de Tarija

## Tarija es el departamento con más obesidad infantil de Bolivia

Por Daniel Rivera / El País - 21 junio, 2019





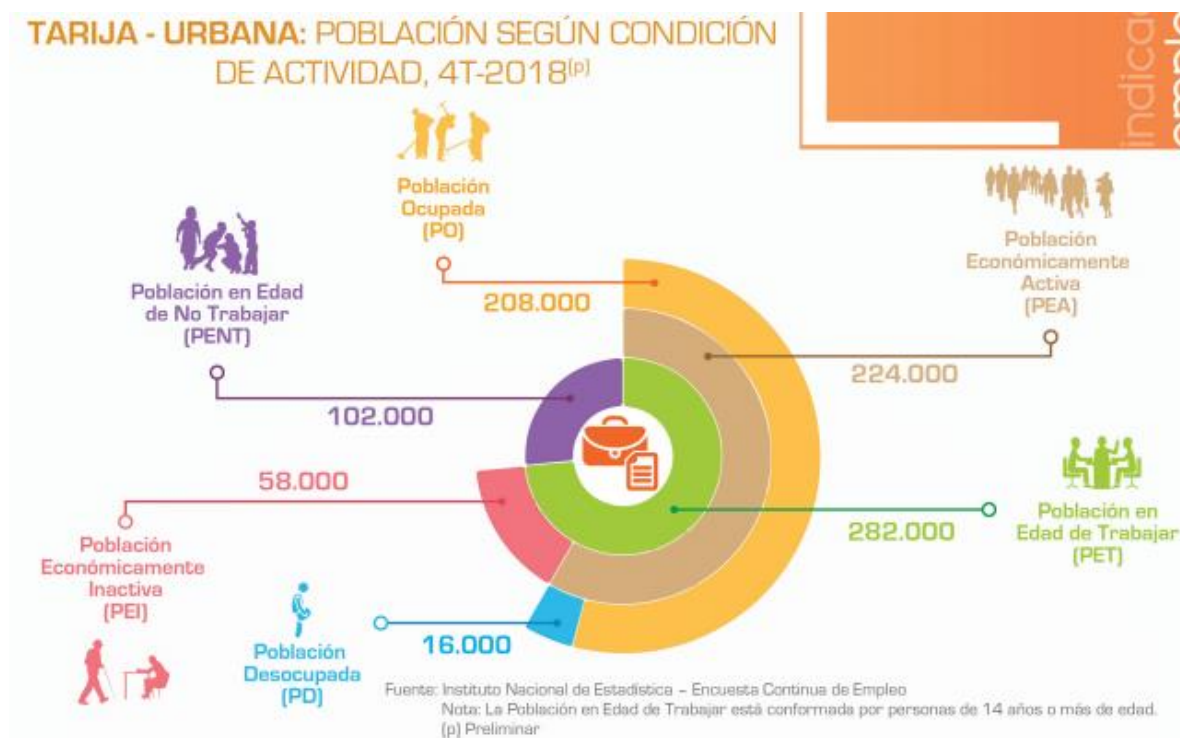





Tarija es el departamento con más población infantil, niños menores de cinco años, que padece de obesidad o sobrepeso. Esta situación mantiene alerta al Servicio Departamental de Salud (Sedes) y al Ministerio del área. Sucede que se supera el doble de la media nacional de Bolivia.

Según los periodos de medición, 2008 y 2016, de la Encuesta de Demografía y Salud (Edsa), la población infantil con obesidad o sobrepeso subió de 11,4 a 20, respectivamente. La media nacional es 10,1. Es así que Tarija ocupa el primer lugar, seguido de Santa Cruz con 13,2; Chuquisaca con 11,5; Beni con 9,7; y en menor proporción en las demás jurisdicciones del país.

## 2 ANEXO: Población según condición de actividad 4T-2018



## 3 ANEXO: Encuesta

## ENCUESTA

1. ¿Ud. en su familia tiene niños de 0-12 años?

- Sí
- No

2. ¿Ud. considera que en los eventos infantiles (cumpleaños) sirven comida saludable?

- Sí
- No
- A veces

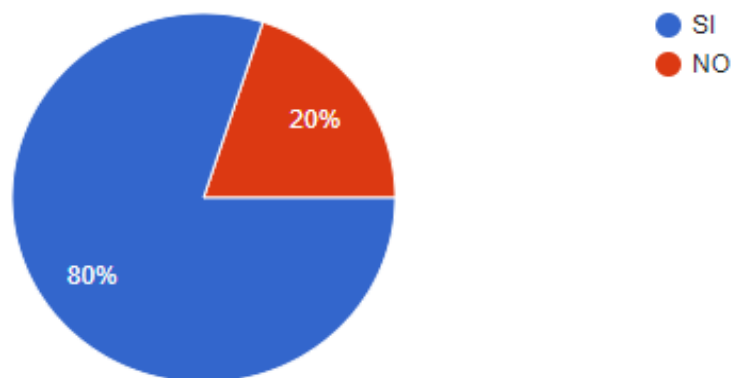
3. ¿Ud. estaría dispuesto a adquirir un servicio de catering para eventos infantiles que ofrecen comidas y bebidas saludables?

- Sí
- No
- Tal vez

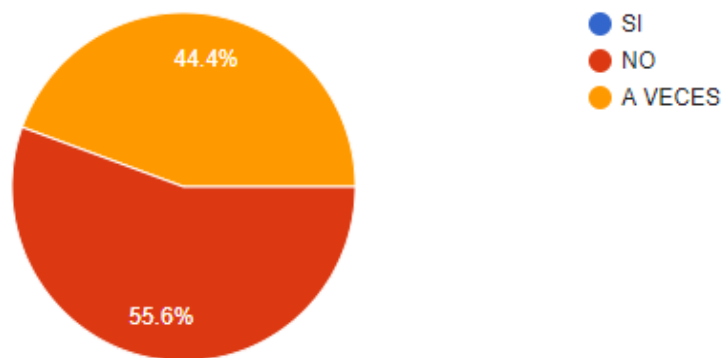
*4ANEXO: Resultados a la encuesta realizada*

**RESPUESTA A LA ENCUESTA REALIZADA**

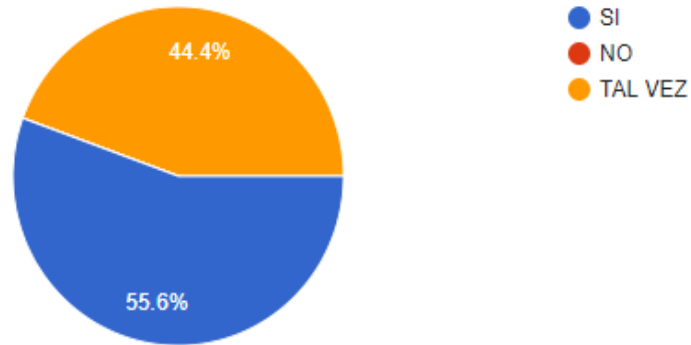
1. ¿Ud. en su familia tiene niños de 0-12 años?



2. ¿Ud. considera que en los eventos infantiles (cumpleaños) sirven comida saludable?



3. ¿Ud. estaría dispuesto a adquirir un servicio de catering para eventos infantiles que ofrecen comidas y bebidas saludables?



### ENCUESTA

La información recolectada en la siguiente encuesta es para realizar un estudio de mercado para la creación de un **Catering de Comidas y Bebidas Saludables para Eventos Infantiles en la Provincia Cercado**, con fines académicos. Por favor responder las siguientes preguntas.

- Ud. Es?Padre
- Madre
- Tutor

#### **1. Edad**

- 25-30
- 30-35
- 35-40
- 40-45
- Más de 45

**2. ¿En su familia con cuántos hijos pequeños cuenta?**

- (En caso de que su respuesta sea NO, concluye la encuesta).1
- 2
- 3
- Más de 3

NO tengo hijos

- ¿Ud. en su familia tiene niños en el rango de edad de.....?0-3 años
- 4-6 años
- 7-9 años
- 10-12 años

- ¿Ud. acostumbra realizar algún evento (Cumpleaños, Bautizo, Baby Shower, o algún otro evento) para su hijo/a? SI

NO Porque no.....

**3. ¿En qué ocasiones celebra u organiza eventos para sus hijos menores?**

- Cumpleaños
- Bautizos
- Baby Shower
- Día del niño
- Primera comunión

Otros

**4. ¿Ha contratado alguna vez un Servicio de Catering para su evento?**

- SI
- NO

## ANEXOS

5. ¿Ud. estaría dispuesto a contratar un Servicio de Catering de Comida y Bebidas Saludables para Eventos Infantiles? Que le ofrece los siguientes atributos.

- Mesa dulce
- Mesa salada
- Mesa mixta

6. ¿A la hora de contratar un servicio de catering de comida y bebida saludable para eventos infantiles que factores cree Ud. que intervienen?

- Precio
- Calidad
- Tiempo de entrega
- Sabor
- Textura
- Grado nutritivo
- Creatividad
- Presentación

Otro

7. ¿Cuánto estaría dispuesto a pagar por un paquete para 20 invitados?

<b>Paquete Básico</b>  <b>350 Bs</b>	1 pastel 20 sándwich 20 jugos 20 postres 2 arreglos bocaditos	
<b>Paquete intermedio</b>  <b>500 Bs</b>	1 pastel 20 sándwich 20 jugos 20 postres 4 arreglos de bocaditos 20 brochetas de fruta	
<b>Paquete Premium</b>  <b>700 Bs</b>	1 pastel 20 sándwich 20 jugos 20 postres 6 arreglos de bocaditos	

	20 brochetas de fruta 20 platos del menú a elección 20 helados 60 Gelatina en cascara de naranja	
--	---	--

**8. ¿A través de qué medio se entera de los Servicios de Catering?**

**Medios tradicionales**

**Medios digitales.**

**Televisión**

**Redes sociales**

- Unitel
- Red Uno
- TVU
- Plus TV

- Facebook
- Instagram
- WhatsApp

**Radio**

- GLOBAL
- Fides Tarija
- Atlántida
- La máxima

**Periódicos**

- El País
- El periódico
- Nuevo sur
- Andaluz

**9. ¿Barrio en el que vive?**

R.....

**10. ¿En promedio cuanto es su ingreso mensual?**

- 2220 -3500
- 3500- 6000
- Mayor a 600