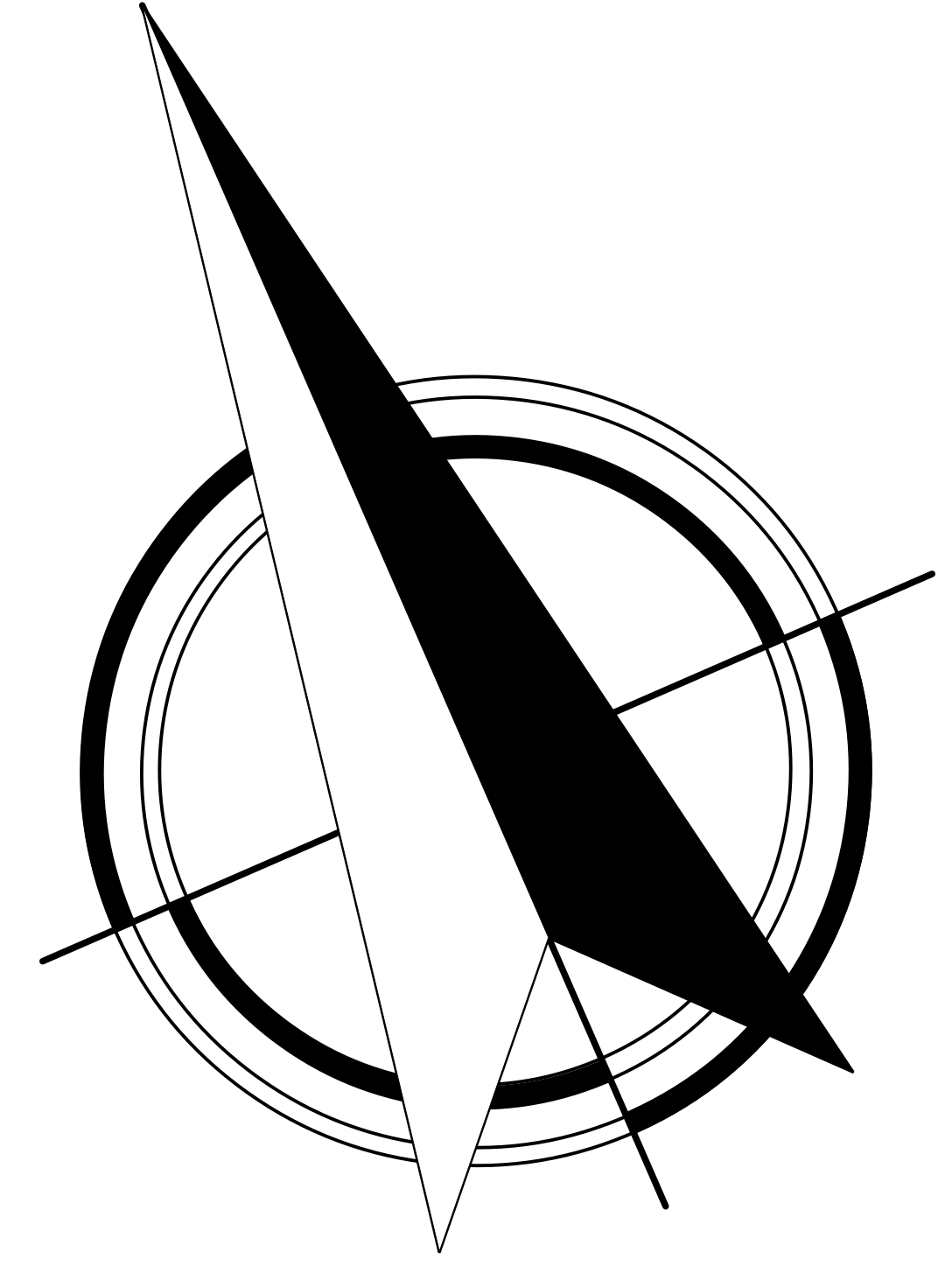


PLANO DE INSTALACION DE GAS

ESC.1:150



REFERENCIAS INST. DE GAS	
	MOTOR O BOMBA HIDRAULICA
	LLAVE DE PASO
	RED DE GAS

40 KM

UNIDAD DEPARTAMENTAL DE REINSERCIÓN SOCIO LABORAL PARA REOS Y RECLUSOS YARONES DE 2do Y 3er GRADO

DOC. TUTOR: ARO. MARIO VENTURA FLORES

U.A.J.M.S. PROYECTO DE GRADO

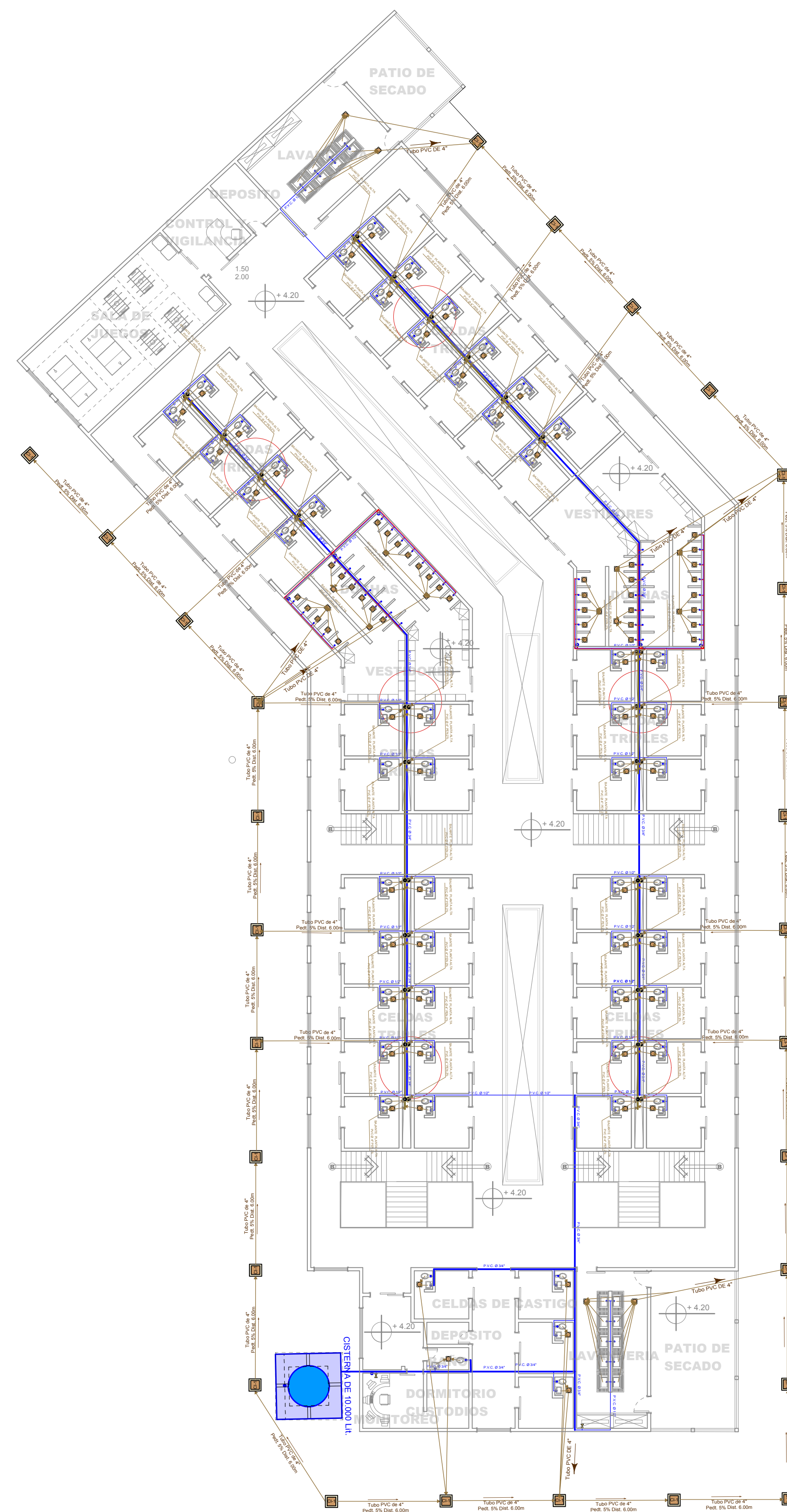
UNIVERSITARIO: ERICK AMERICO DELGADO MAMANI
 CARACTER: INSTALACION DE GAS

ESCALA: 1:150

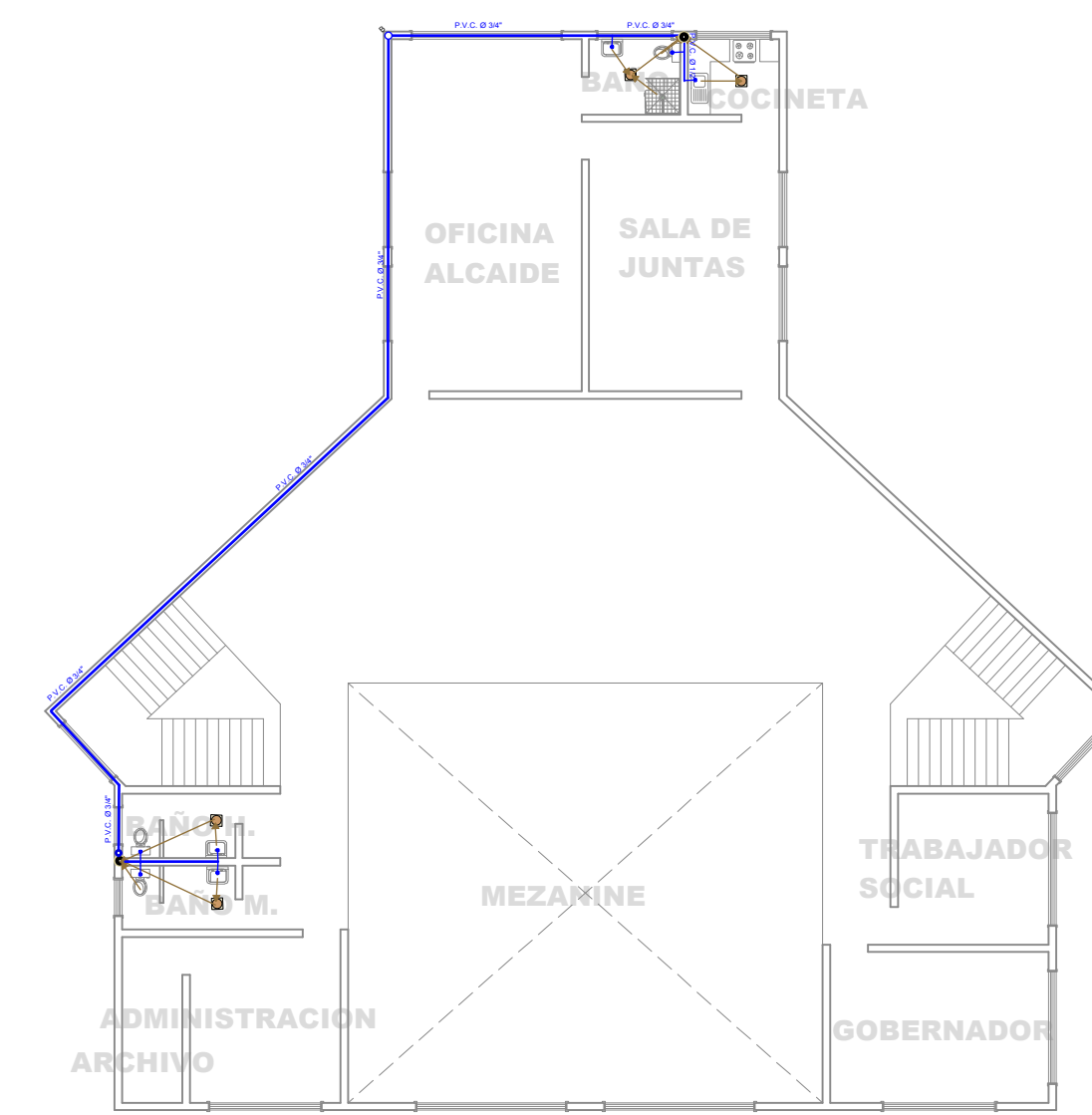
18 LAMINA

INSTALACION SANITARIA (SEGUNDA Y TERCERA PLANTA, TIPO)

ESC.1:150



REFERENCIAS	
	CISTERNA de 10.000 litros
	Tanque Alto de 1100 litros
	CAMARA DE INSPECCIÓN de 1.00 m x 1.00m
	CAMARA DE INSPECCIÓN de 1.00 m x 1.00m
	MEDIDOR DE AGUA
	BOMBA
	SUMIDERO SIFONADO
	LLAVE DE PASO GENERAL
	LLAVE DE PASO
	VALVULA DE RETENCION
	BOMBA PARA CISTERNA 3HP
	AGUA FRIA
	AGUA RESIDUAL
	AGUA CALIENTE

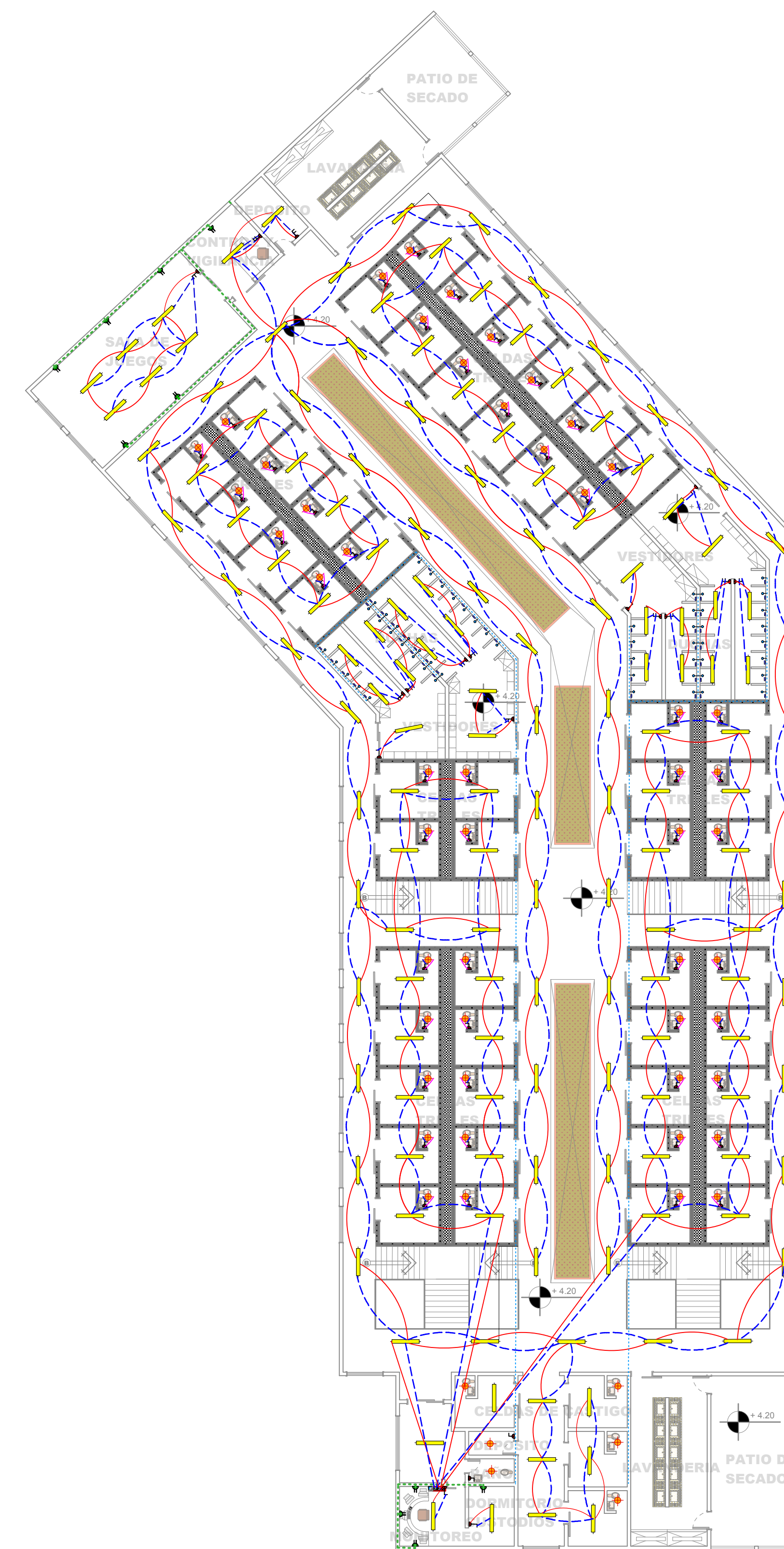


INSTALACION SANITARIA SEGUNDA PLANTA (AREA DE GOBIERNO)

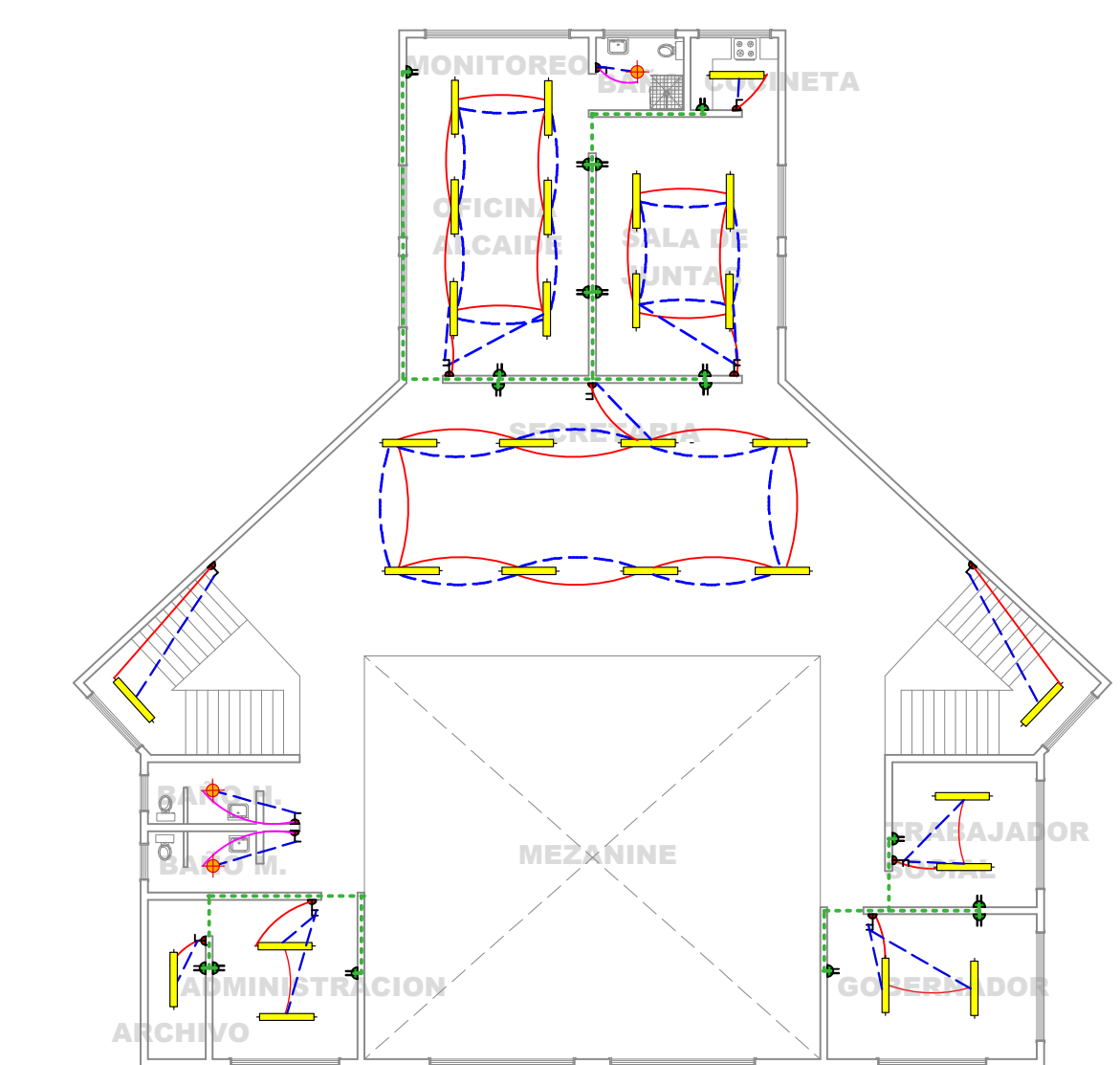
ESC.1:150

INSTALACION ELECTRICA (SEGUNDA Y TERCERA PLANTA, TIPO)

ESC.1:150



REFERENCIAS INST. ELECTRICA	
	CAJA TERMICA
	PUNTO INCANDESCENTE
	FLUORESCENTE (Pantalla de doble tubo Fluorescente de 100w)
	BASE DE ENCHUFE (TOMACORRIENTES DOBLE)
	INTERRUPTOR (SIMPLE)
	INTERRUPTOR (DOBLE)
	LLAVE TERMICA N°1 (Circuito fluorescente)
	LLAVE TERMICA N°2 (Circuito interruptores)
	LLAVE TERMICA N°3 (Circuito tomacorrientes)
	(Circuito Incandescente)



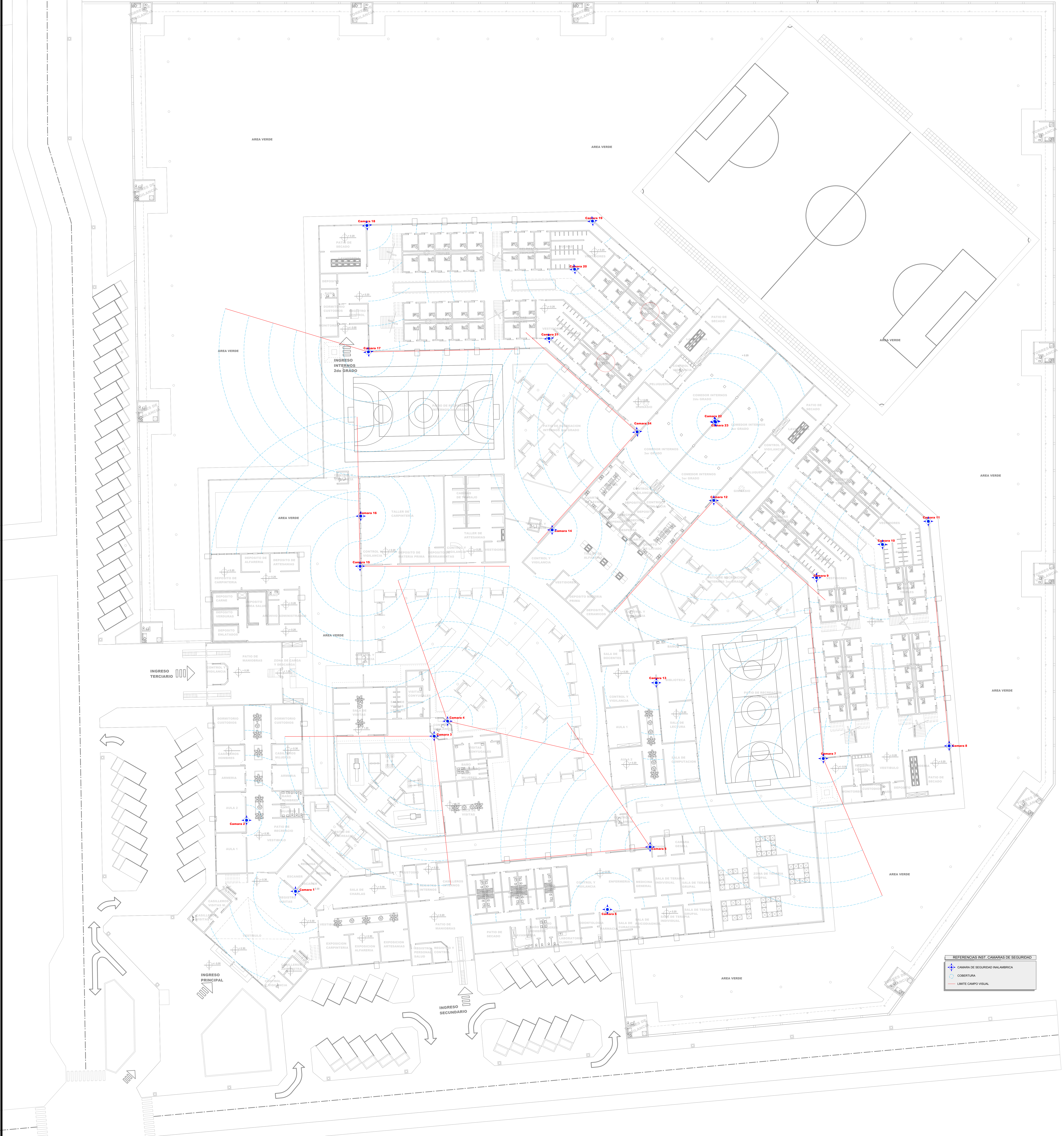
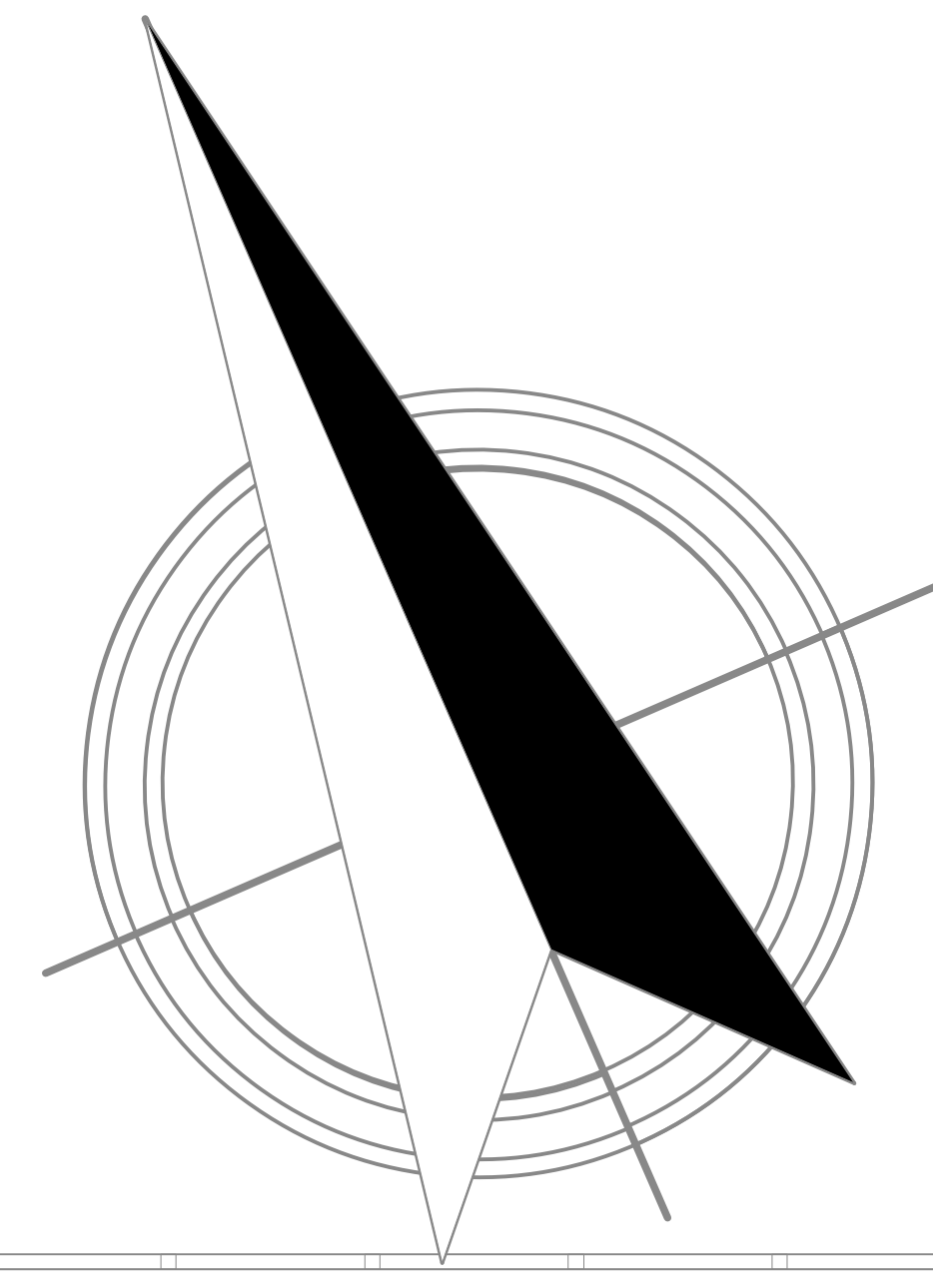
INSTALACION ELECTRICA SEGUNDA PLANTA (AREA DE GOBIERNO)

ESC.1:150



PLANO DE INSTALACION, CAMARAS DE VIGILANCIA

ESC.1:150



REFERENCIAS INST. CAMARAS DE SEGURIDAD
 + CAMARA DE SEGURIDAD INALAMBICA
 ○ COBERTURA
 --- LIMITE CAMPO VISUAL

40 KM