

PARROQUIA - PLANTA BAJA AMOBLADA

ESC. 1:100



UAJMS

PROYECTO DE GRADO - TES501

CARRERA DE ARQUITECTURA Y URBANISMO

DOCENTE GUIA: Arq. Patricia Miranda

"DISEÑO ARQUITECTONICO DE LA FELIGRESIA Y EQUIPAMIENTOS COMPLEMENTARIOS AL TURISMO RELIGIOSO DE LA COMUNIDAD DE LAZARETO"

UNIVERSITARIAS: Dubravcic Gandarillas Liliana - Silva Sanchez Gabriela Alejandra

2014

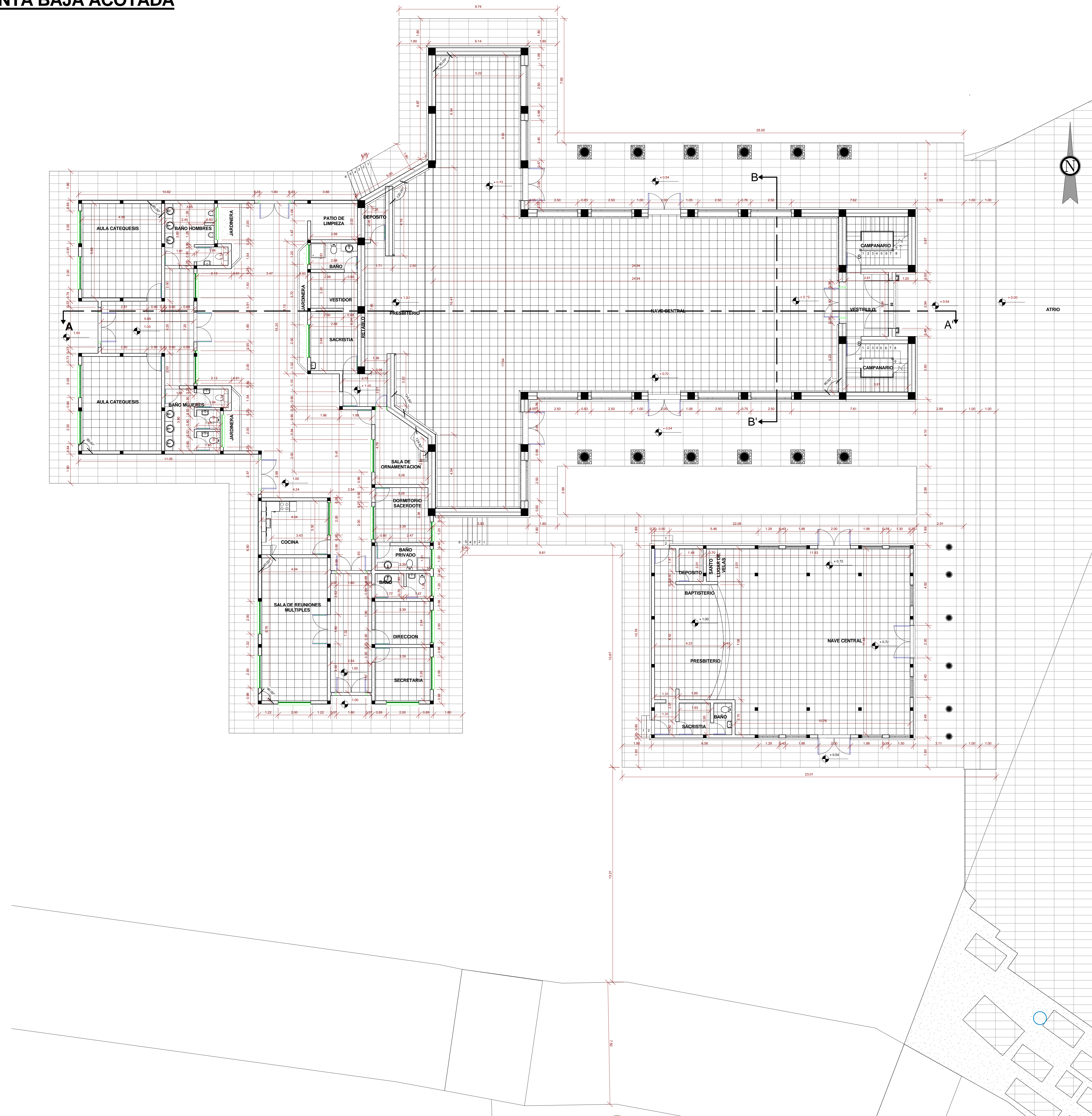
PARROQUIA - PLANTA BAJA AMOBLADA

1 : 100

LAMINA 4

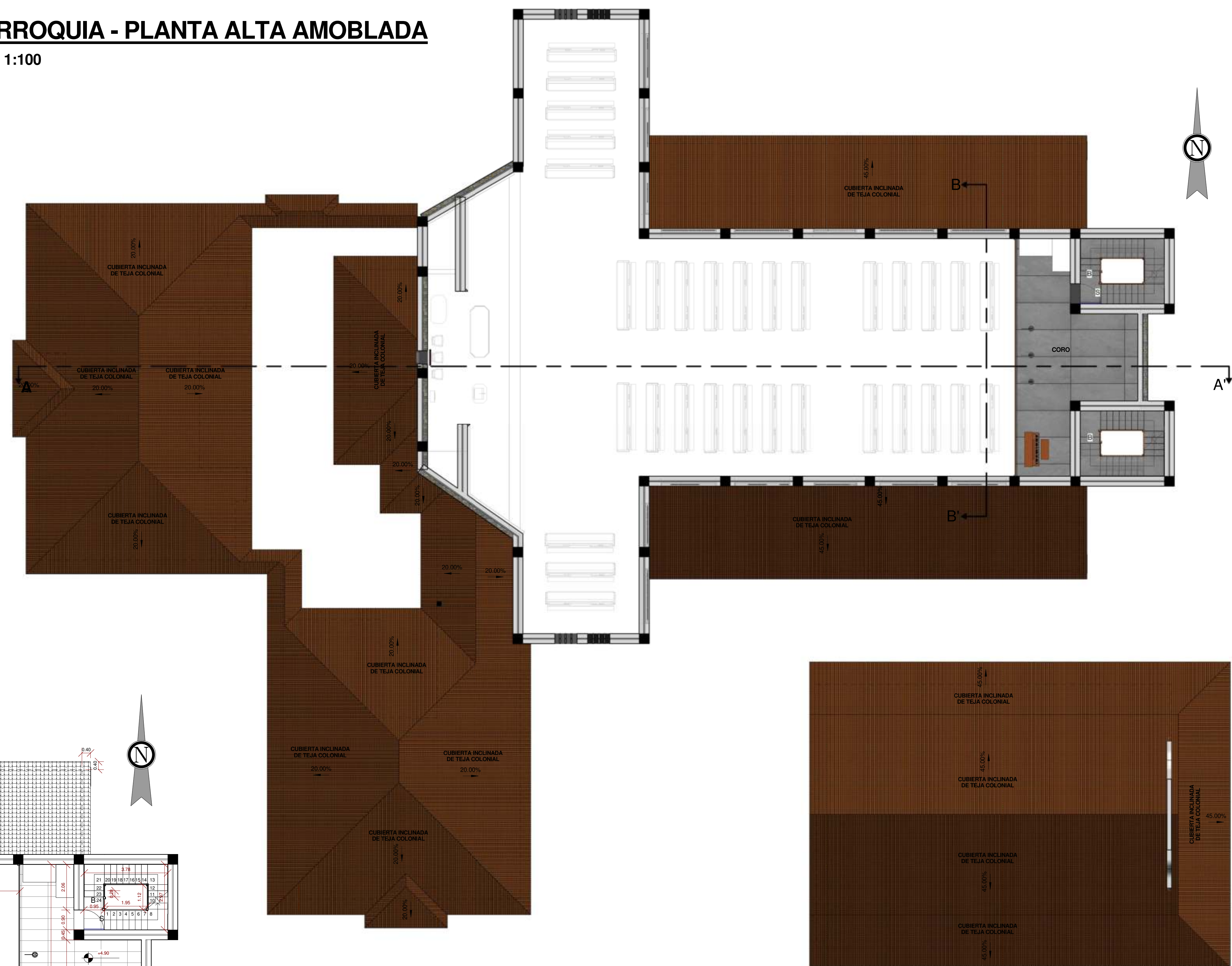
PARROQUIA - PLANTA BAJA ACOTADA

ESC. 1:100



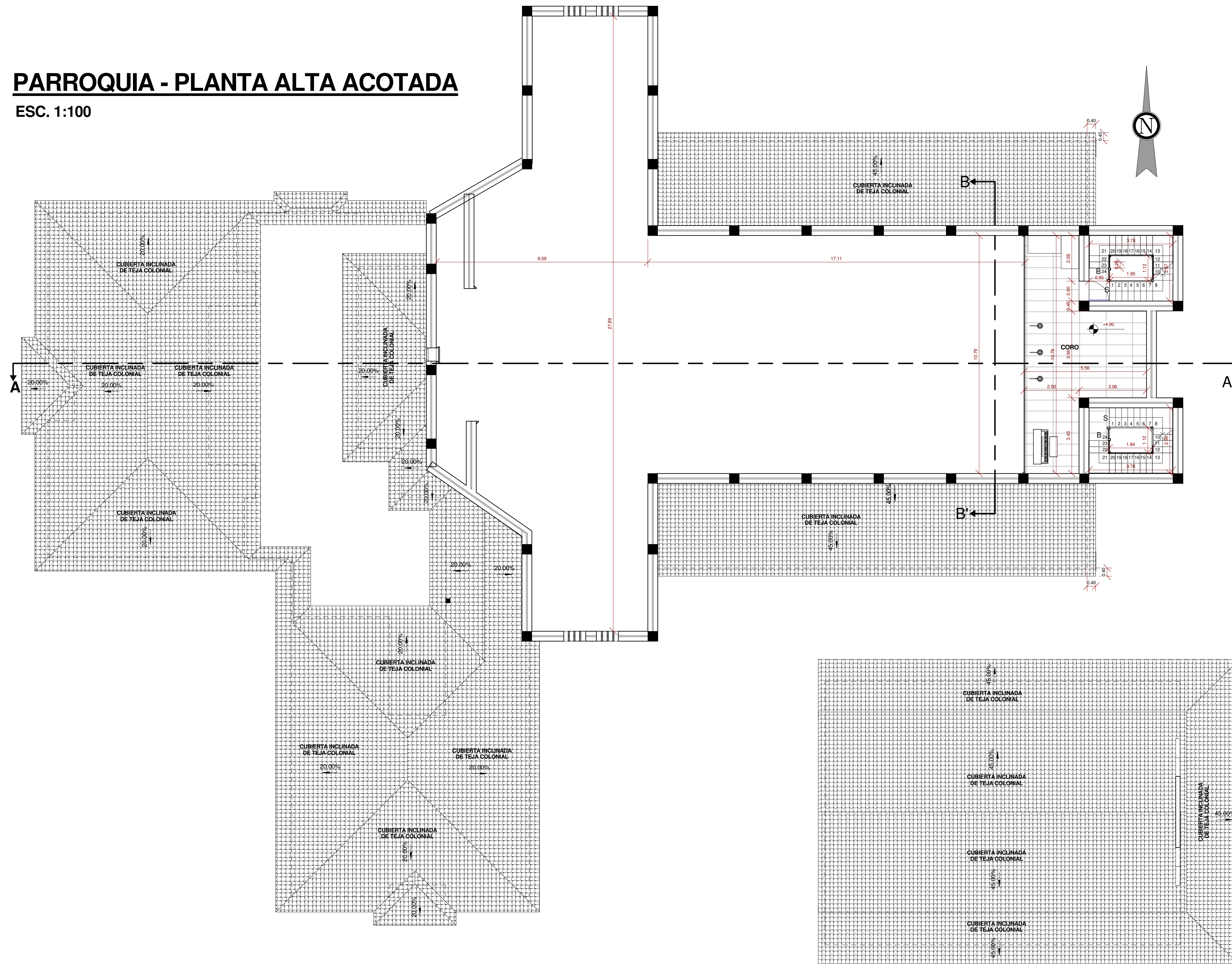
PARROQUIA - PLANTA ALTA AMOBLADA

ESC. 1:100



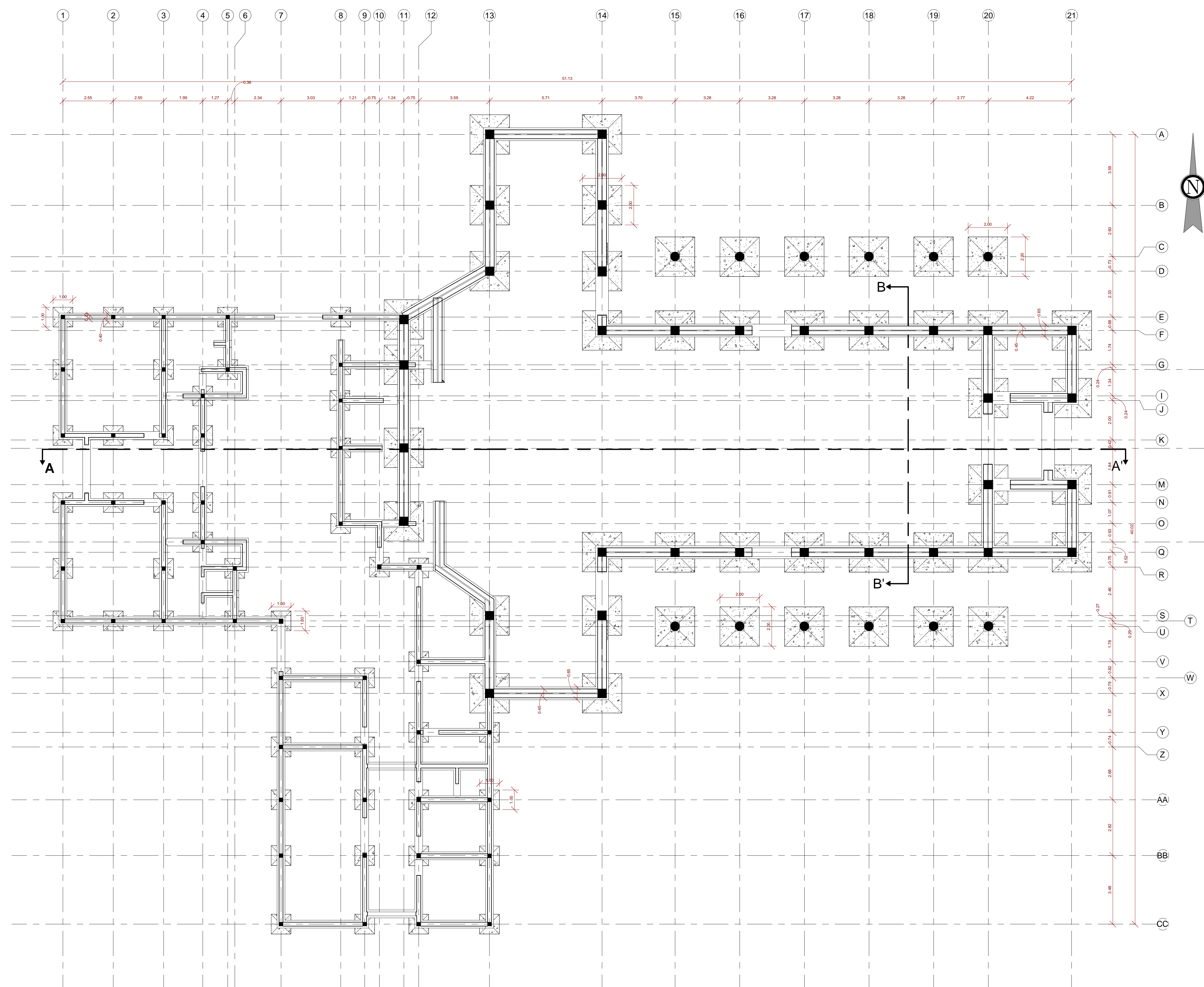
PARROQUIA - PLANTA ALTA ACOTADA

ESC. 1:100

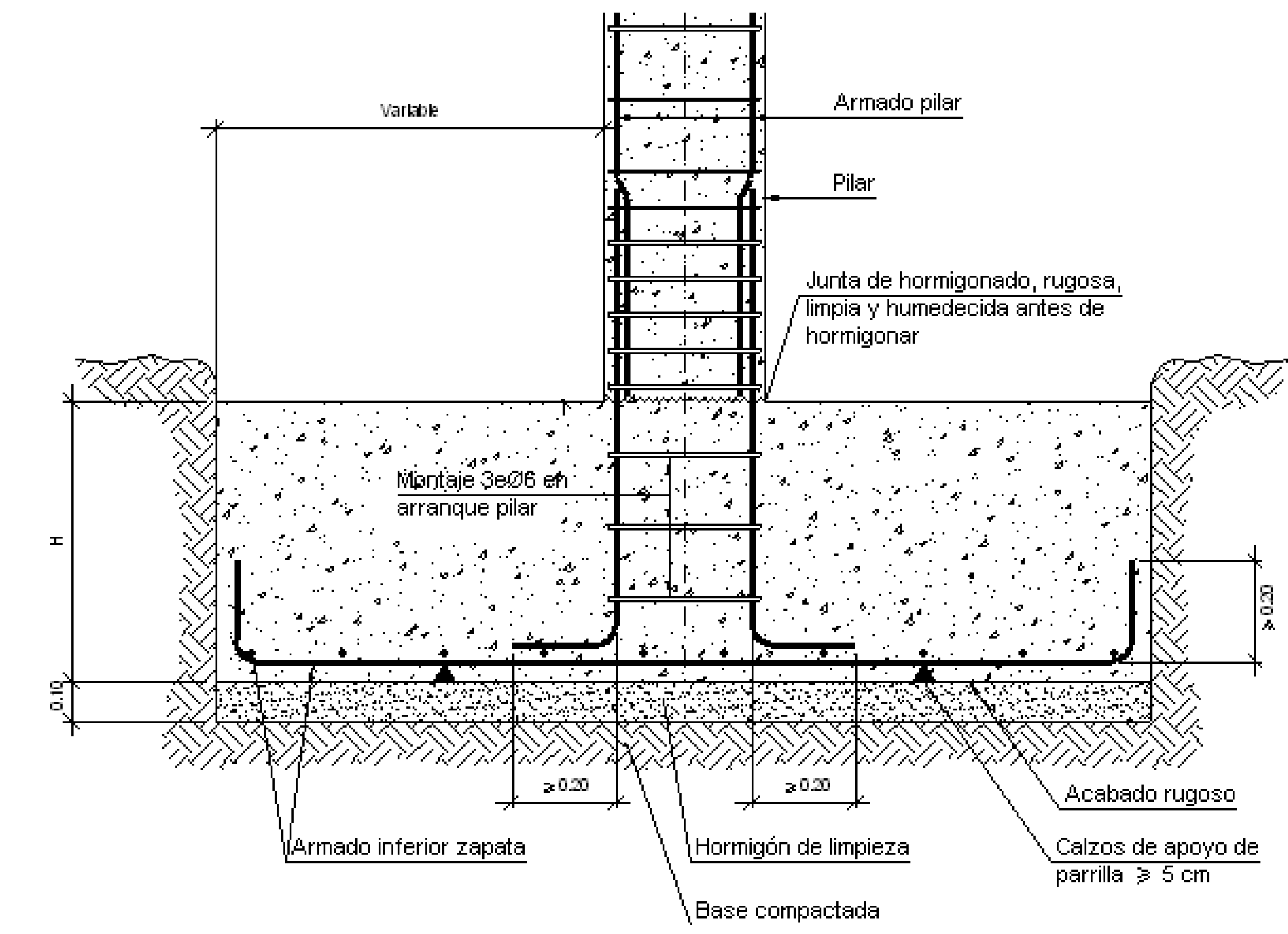


PARROQUIA - PLANO DE CIMIENTOS

ESC. 1:100

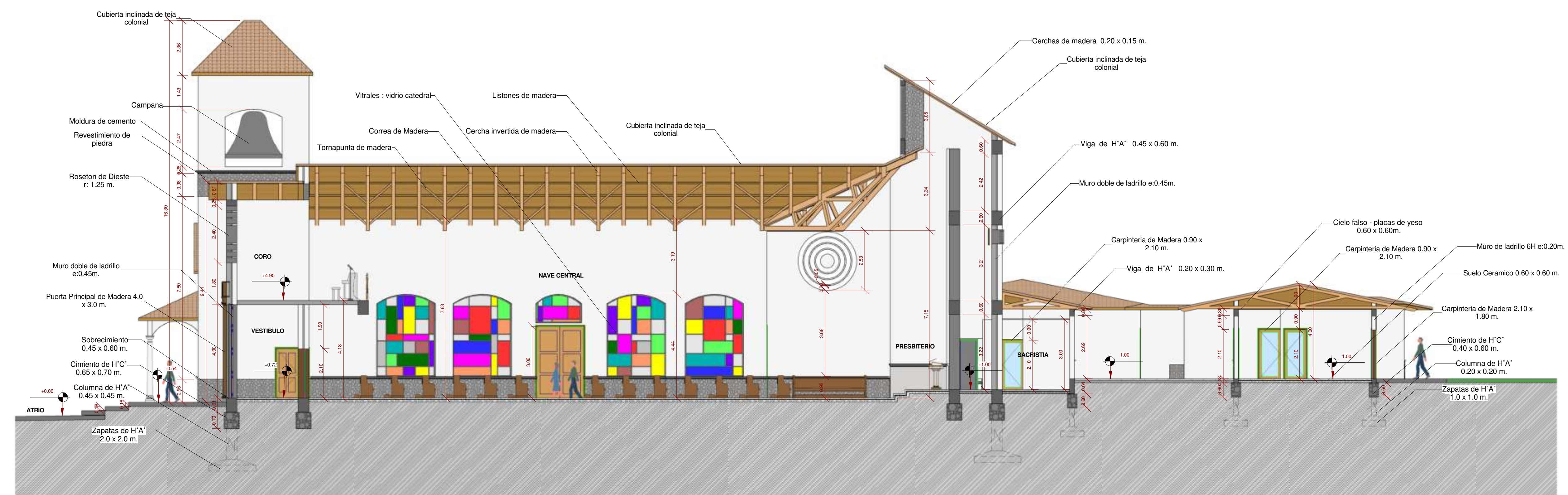


PARROQUIA - DETALLE DE ZAPATAS



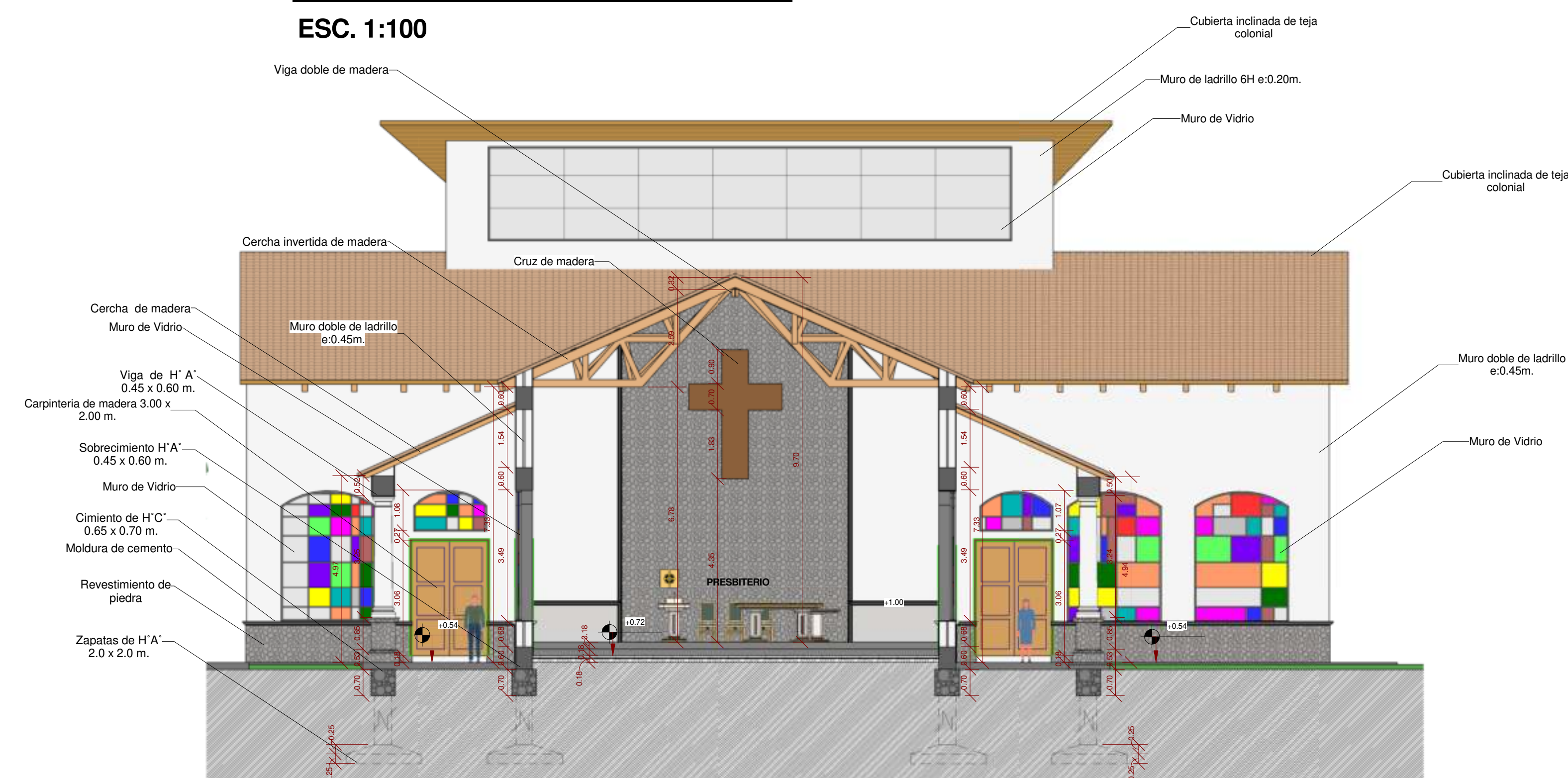
PARROQUIA - CORTE A - A

ESC. 1:100

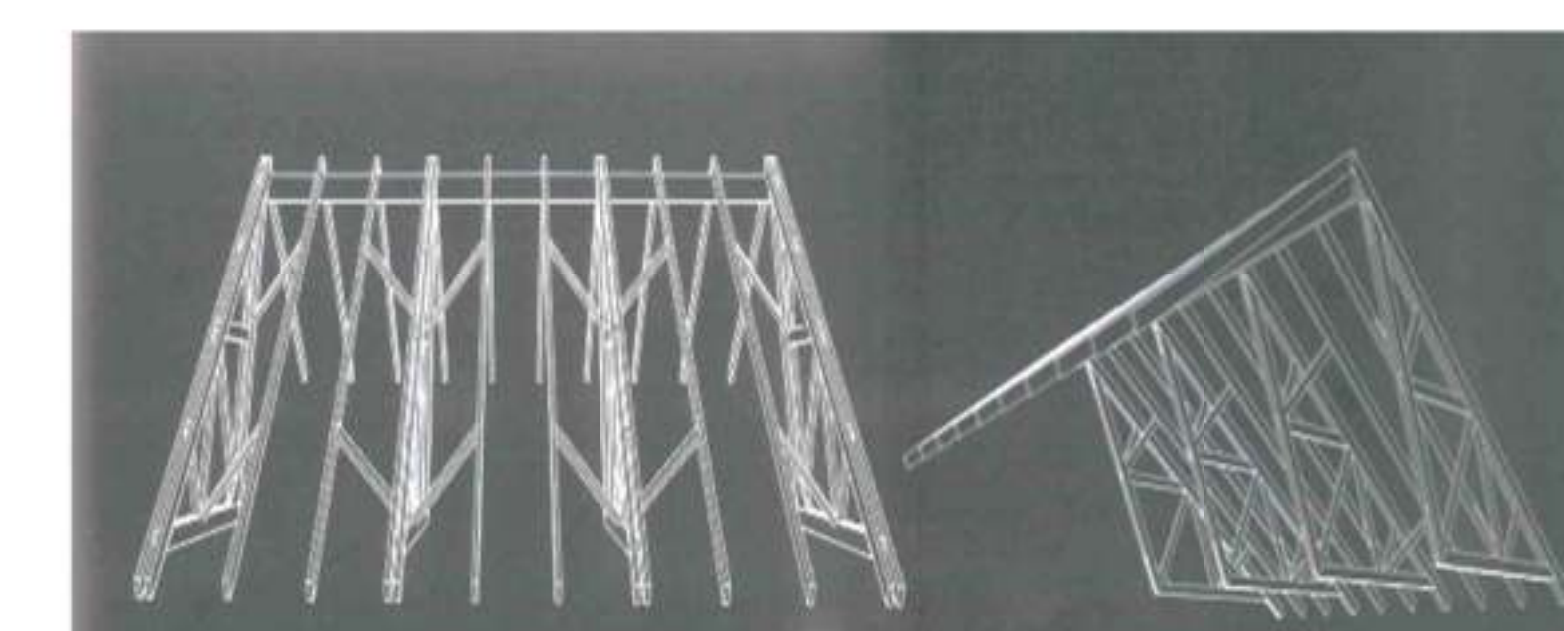
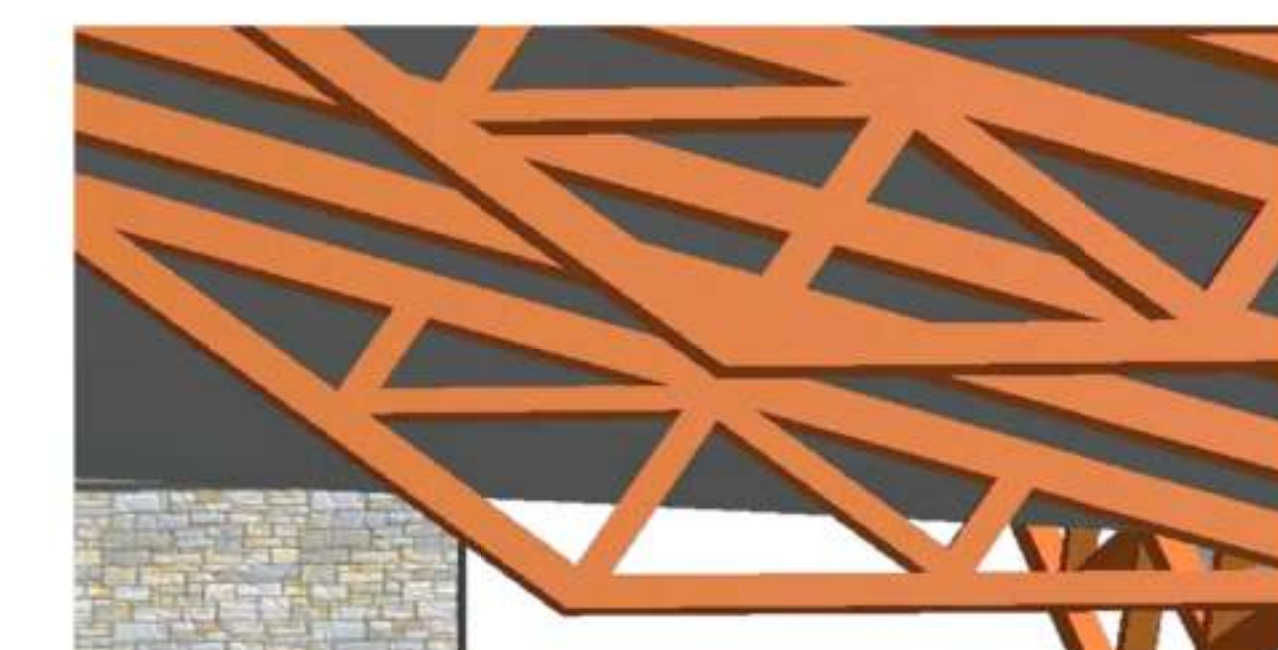
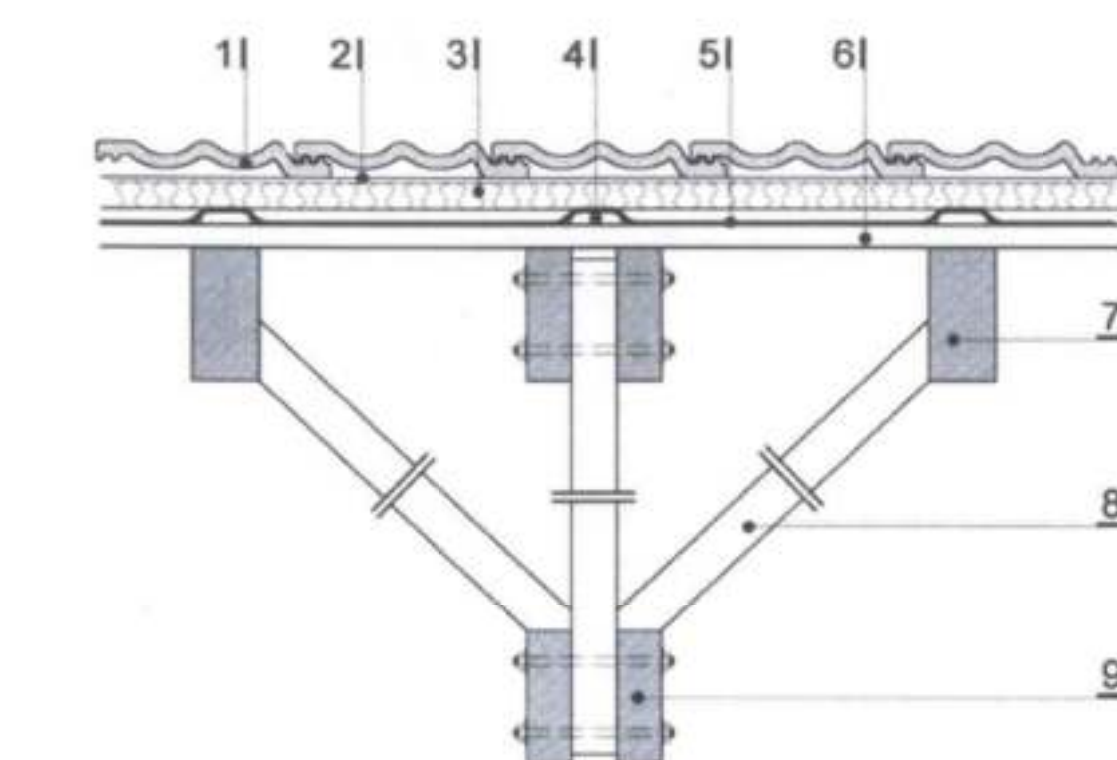
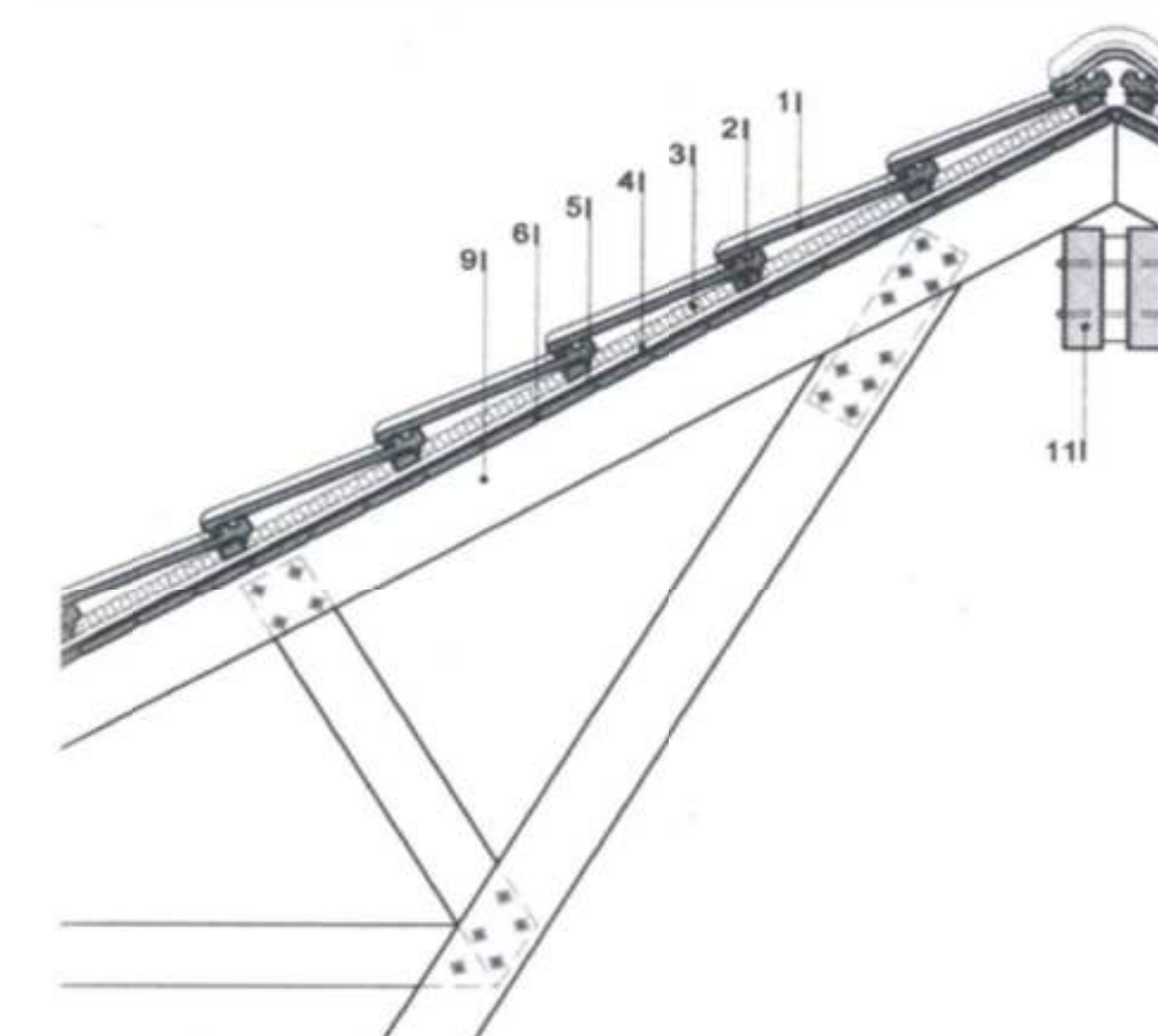


PARROQUIA - CORTE B-B

ESC. 1:100



PARROQUIA - DETALLE DE CERCHA INVERTIDA



- Partes de la cercha invertida:
- Teja Francesa esmaltada
 - Listón clavador
 - Aislante térmico
 - Listón de escurrimiento
 - Aislante hidráulico
 - Machimbre
 - Correa
 - Torrapunta
 - Cabriada invertida
 - Refuerzo interior de hierro
 - Viga doble

PARROQUIA - FACHADA FRONTAL ESTE

ESC. 1:100



PARROQUIA - FACHADA LATERAL SUR

ESC. 1:100



PARROQUIA - FACHADA LATERAL NORTE

ESC. 1:100



PARROQUIA - FACHADA POSTERIOR OESTE

ESC. 1:100



UAJMS

PROYECTO DE GRADO - TES501

CARRERA DE ARQUITECTURA Y URBANISMO

DOCENTE GUIA: Arq. Patricia Miranda

"DISEÑO ARQUITECTONICO DE LA FELIGRESIA Y EQUIPAMIENTOS COMPLEMENTARIOS AL TURISMO RELIGIOSO DE LA COMUNIDAD DE LAZARETO"

UNIVERSITARIAS: Dubravcic Gandarillas Liliana - Silva Sanchez Gabriela Alejandra

2014

PARROQUIA - FACHADAS

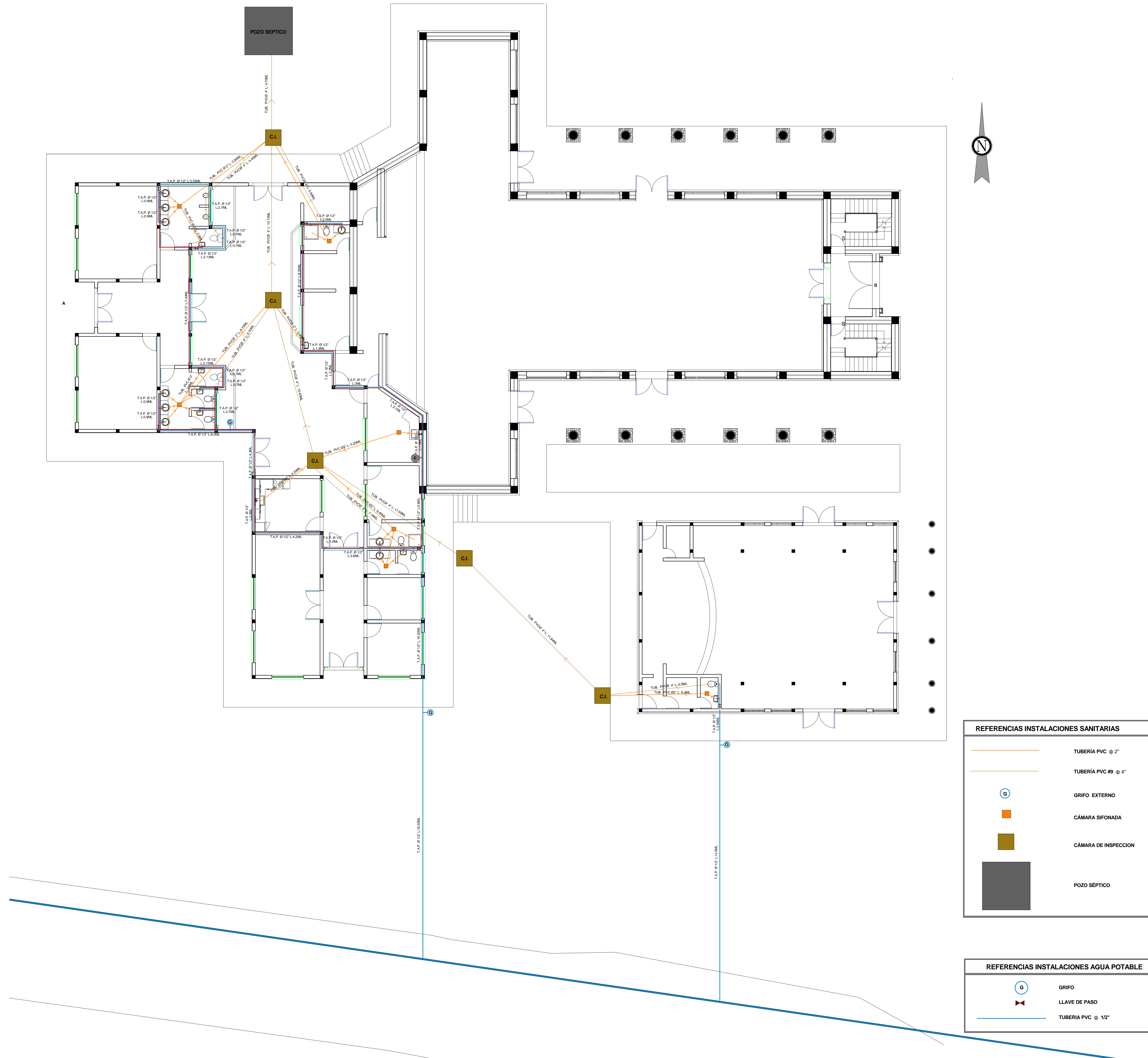
1 : 100

LAMINA 9



PARROQUIA - PLANO DE INSTALACION DE AGUA E INSTALACION SANITARIA

ESC. 1:100



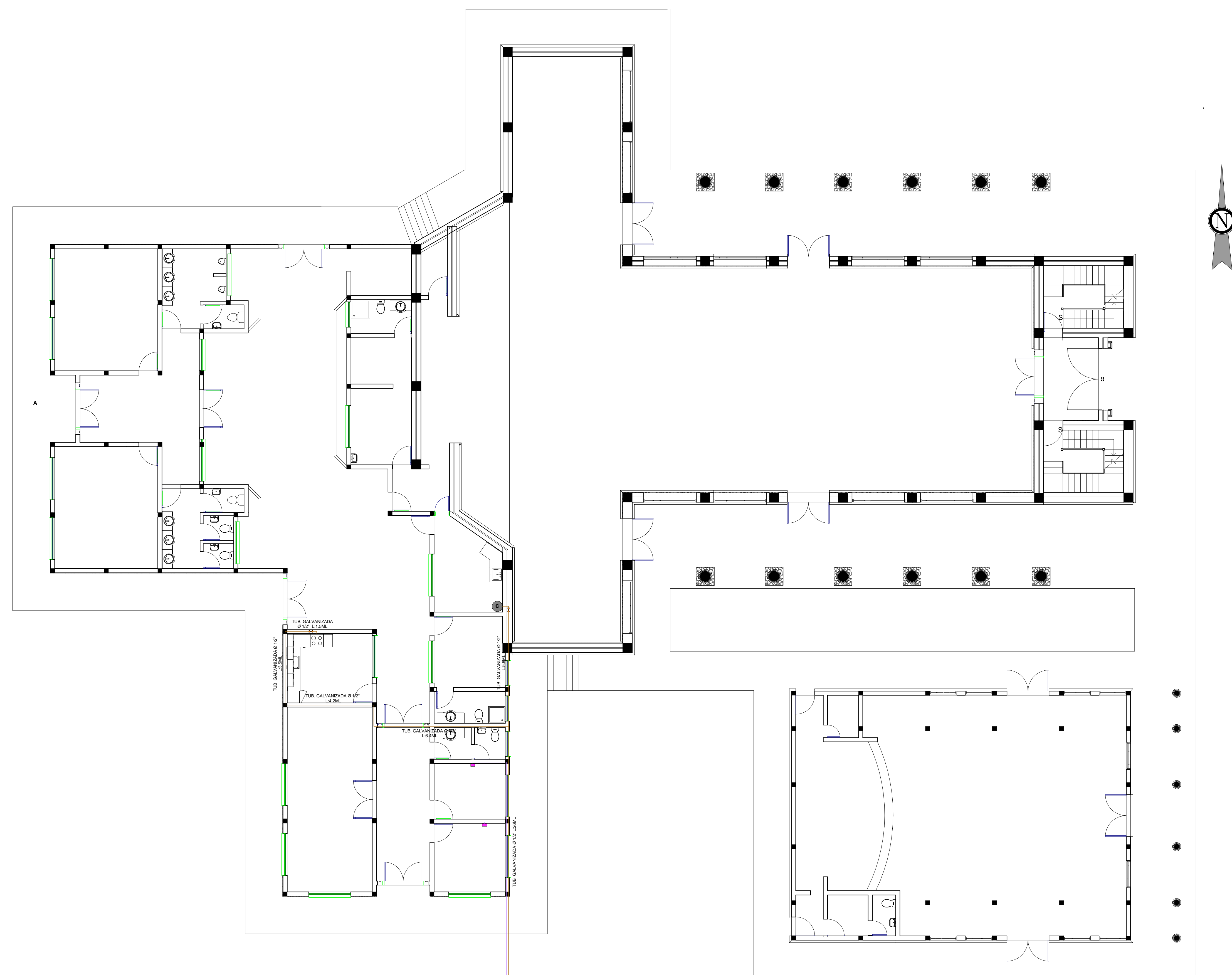
REFERENCIAS INSTALACIONES SANITARIAS	
	TUBERÍA PVC Ø 2"
	TUBERÍA PVC Ø 4"
	GRIFO EXTERNO
	CÁMARA SIFONADA
	CÁMARA DE INSPECCION
	POZO SÉPTICO

REFERENCIAS INSTALACIONES AGUA POTABLE	
	GRIFO
	LLAVE DE PASO
	TUBERÍA PVC Ø 1/2"



PARROQUIA - PLANO DE INSTALACION DE GAS E INSTALACION TELEFONICA

ESC. 1:100



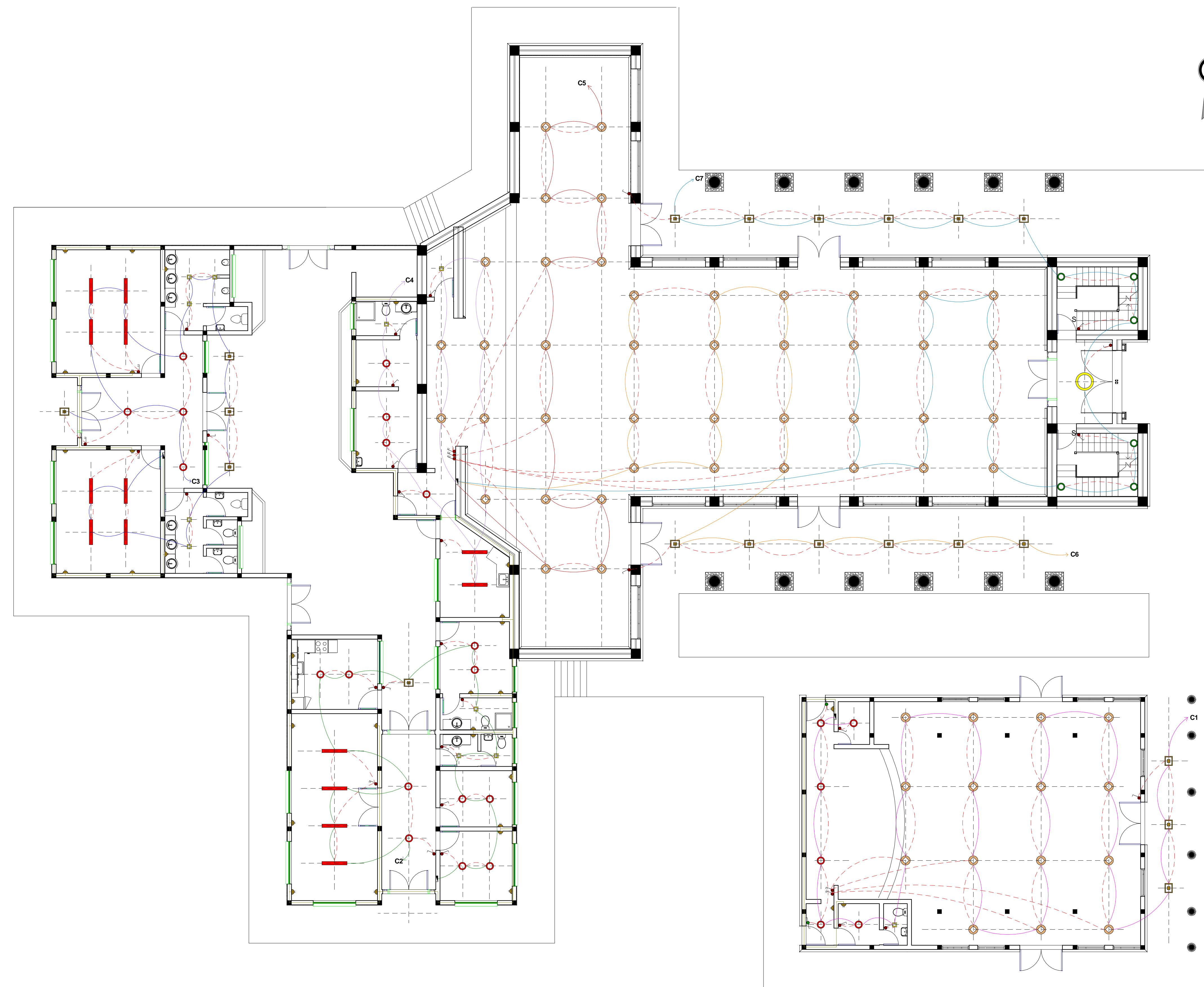
REFERENCIAS INSTALACIONES TELEFÓNICAS (A LARGO PLAZO)	
	PUNTOS DE TOMA INTERIOR
	CABLEADO TELEFÓNICO

REFERENCIAS INSTALACIONES TUBERIA DE GAS	
	LLAVE DE PASO
	TUBERIA GALVANIZADA Ø 1/2"
	CALEFON



PARROQUIA - PLANO DE INSTALACION ELECTRICA

ESC. 1:100



REFERENCIAS	
—	SISTEMA FLUORESCENTE CONTINUO
—	FOCOS FLUORESCENTES
□	LUMINARIA EMPOTRALE BAJO CONSUMO
□	LUMINARIA PLAFON CUADRADO
○	LUMINARIA REDONDA
▲	ENCHUFE PUESTO A TIERRA
—	CABLEADO ENCHUFE
●	INTERRUPTOR SIMPLE
●	INTERRUPTOR DOBLE
●	INTERRUPTOR TRIPLE

REFERENCIAS INSTALACIONES ELÉCTRICAS (CIRCUITOS)	
—	CIRCUITO 1 CABLE # 12
—	CIRCUITO 2 CABLE # 12
—	CIRCUITO 3 CABLE # 12
—	CIRCUITO 4 CABLE # 12
—	CIRCUITO 5 CABLE # 12
—	CIRCUITO 6 CABLE # 12
—	CIRCUITO 7 CABLE # 12

