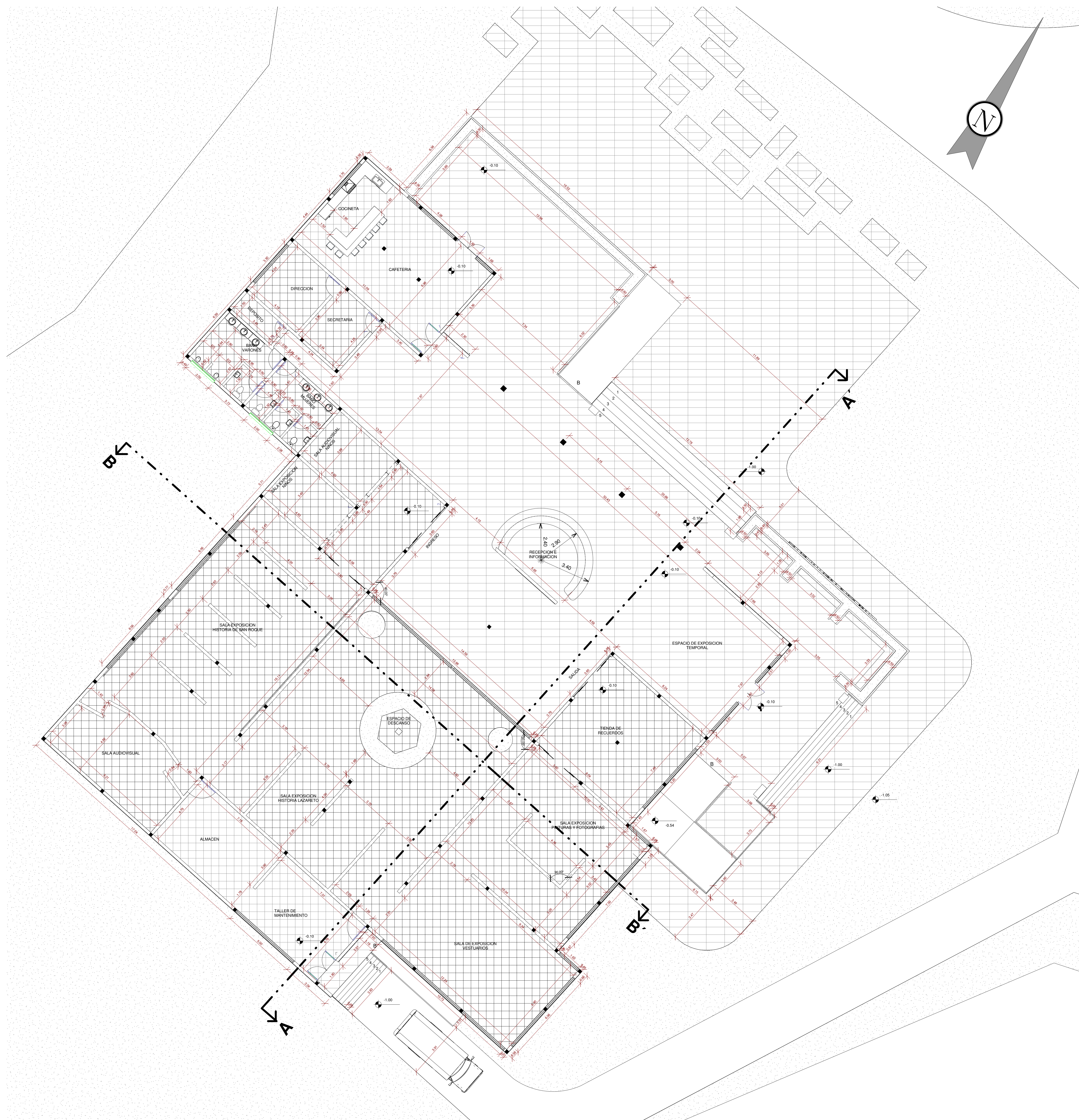


MUSEO - PLANO AMOBLADO

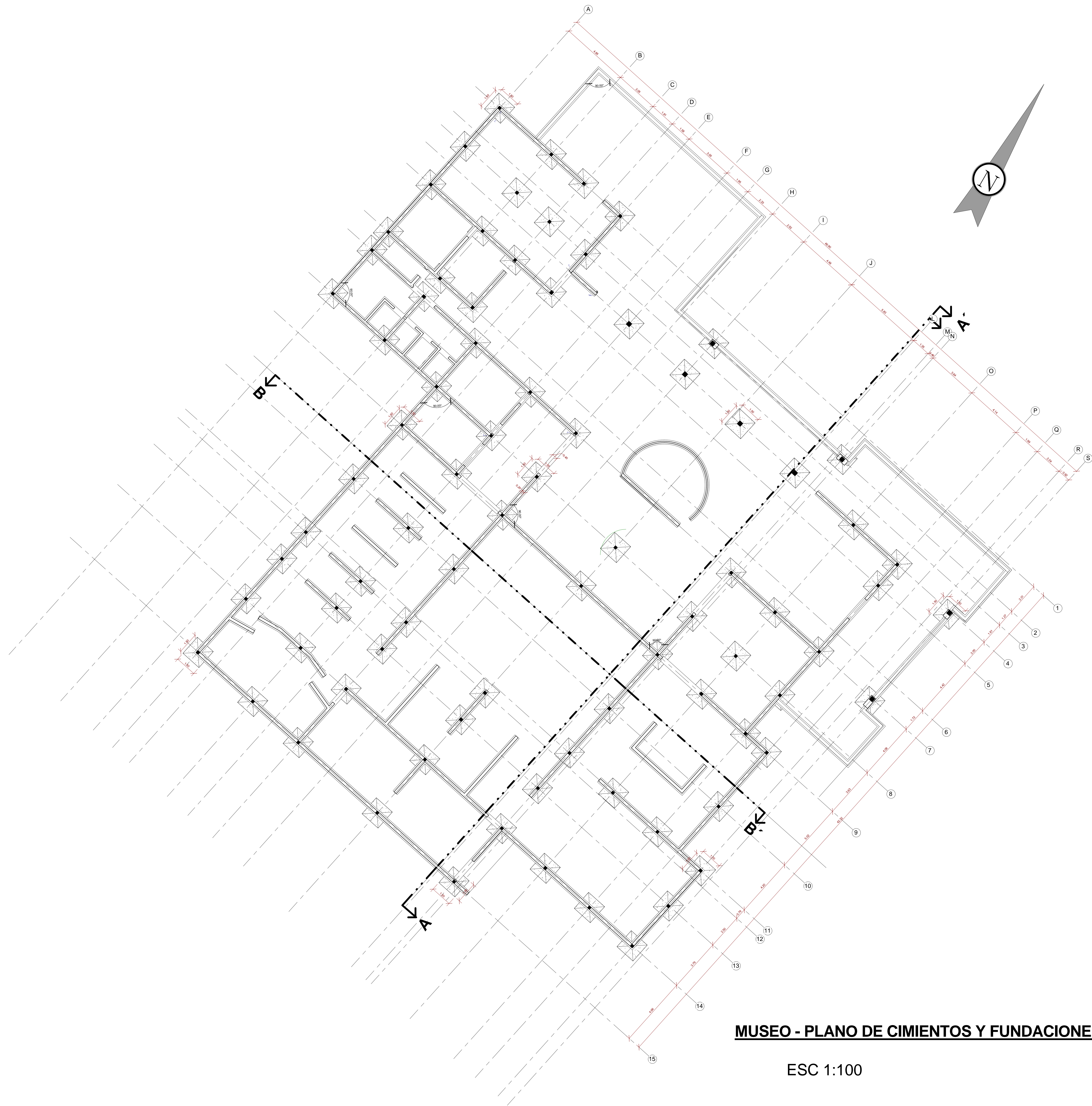
ESC 1:100



MUSEO - PLANO ACOTADO

ESC 1:100

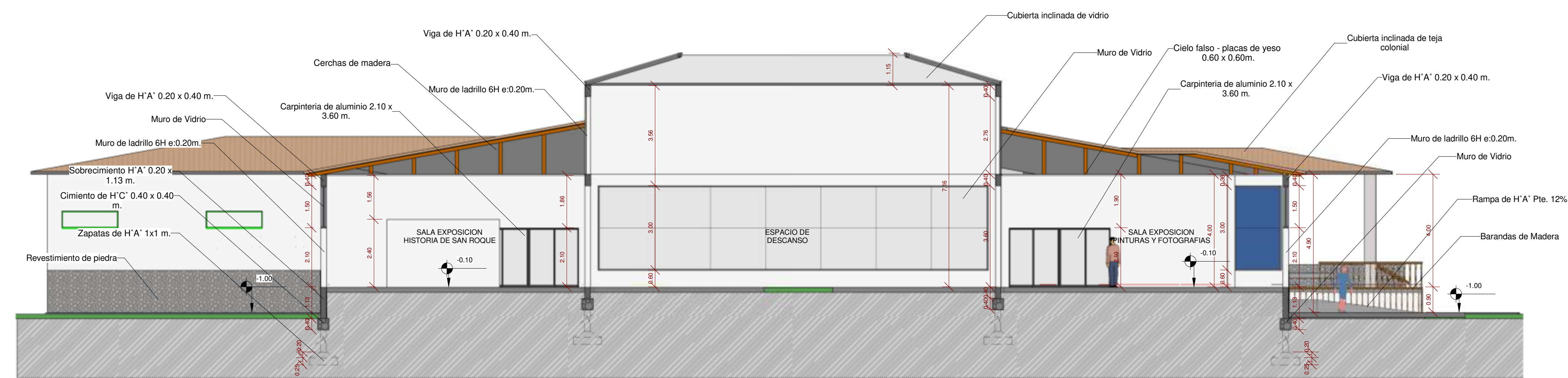




MUSEO - PLANO DE CIMIENTOS Y FUNDACIONES

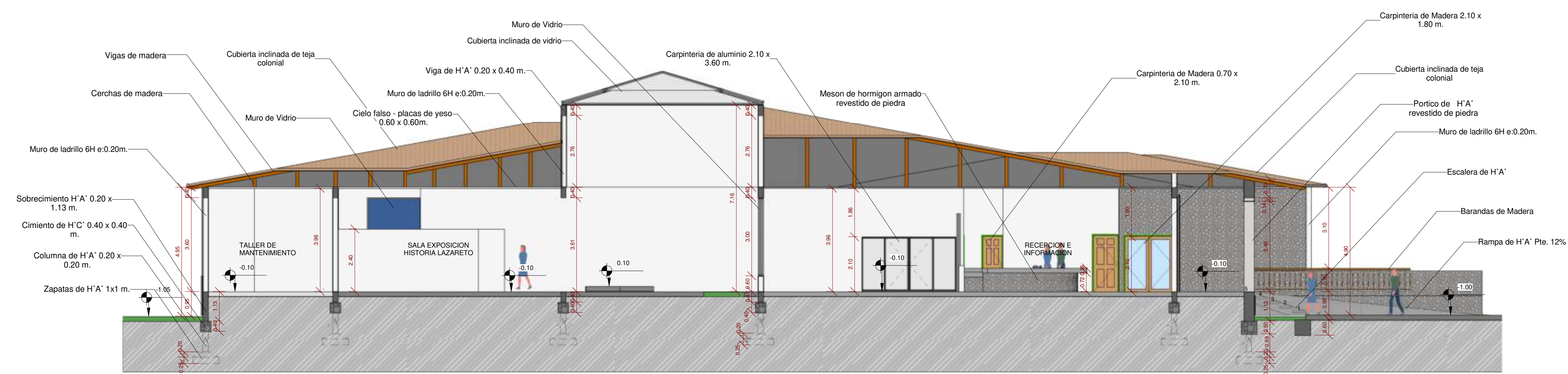
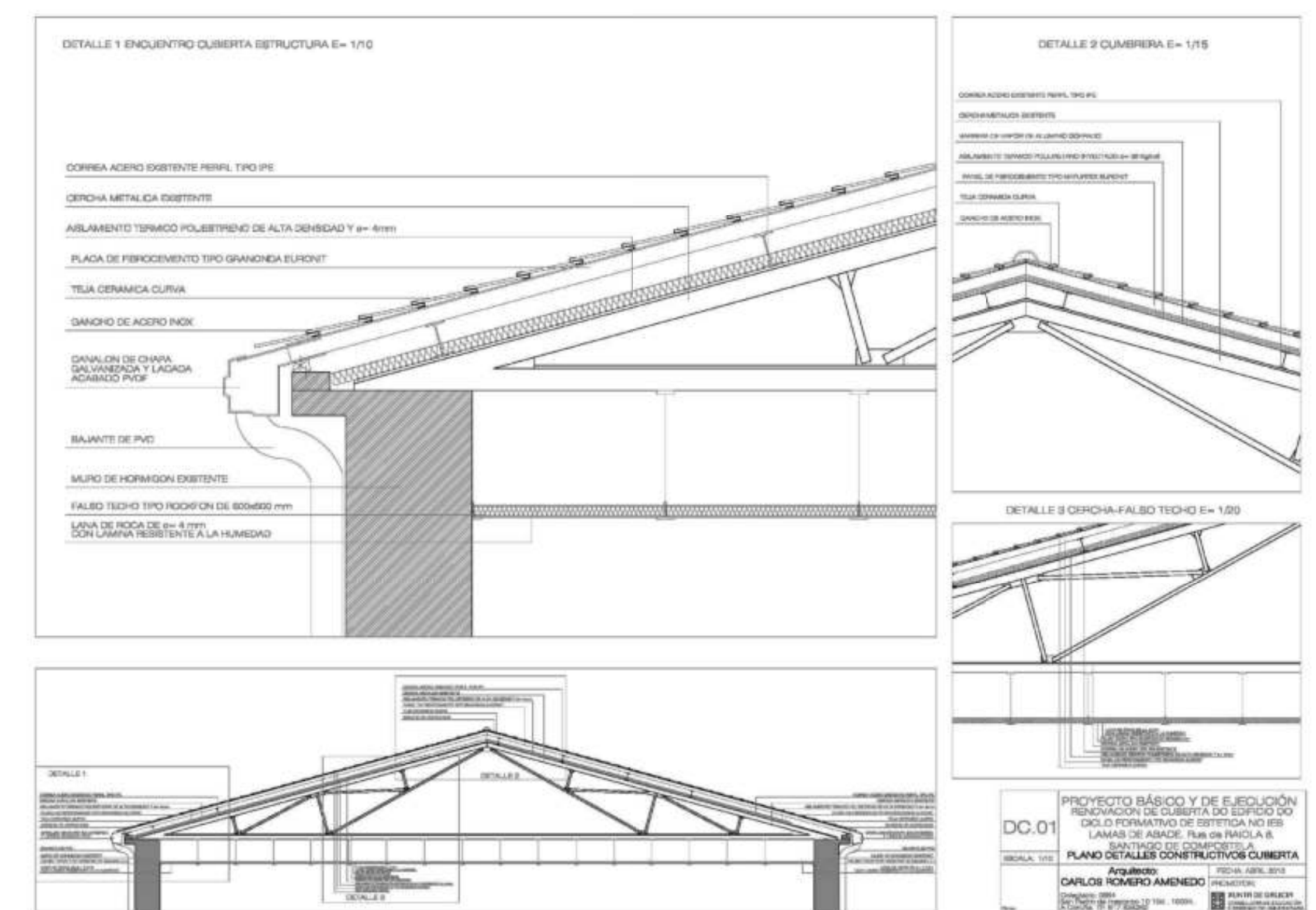
ESC 1:100





MUSEO - CORTE A - A'

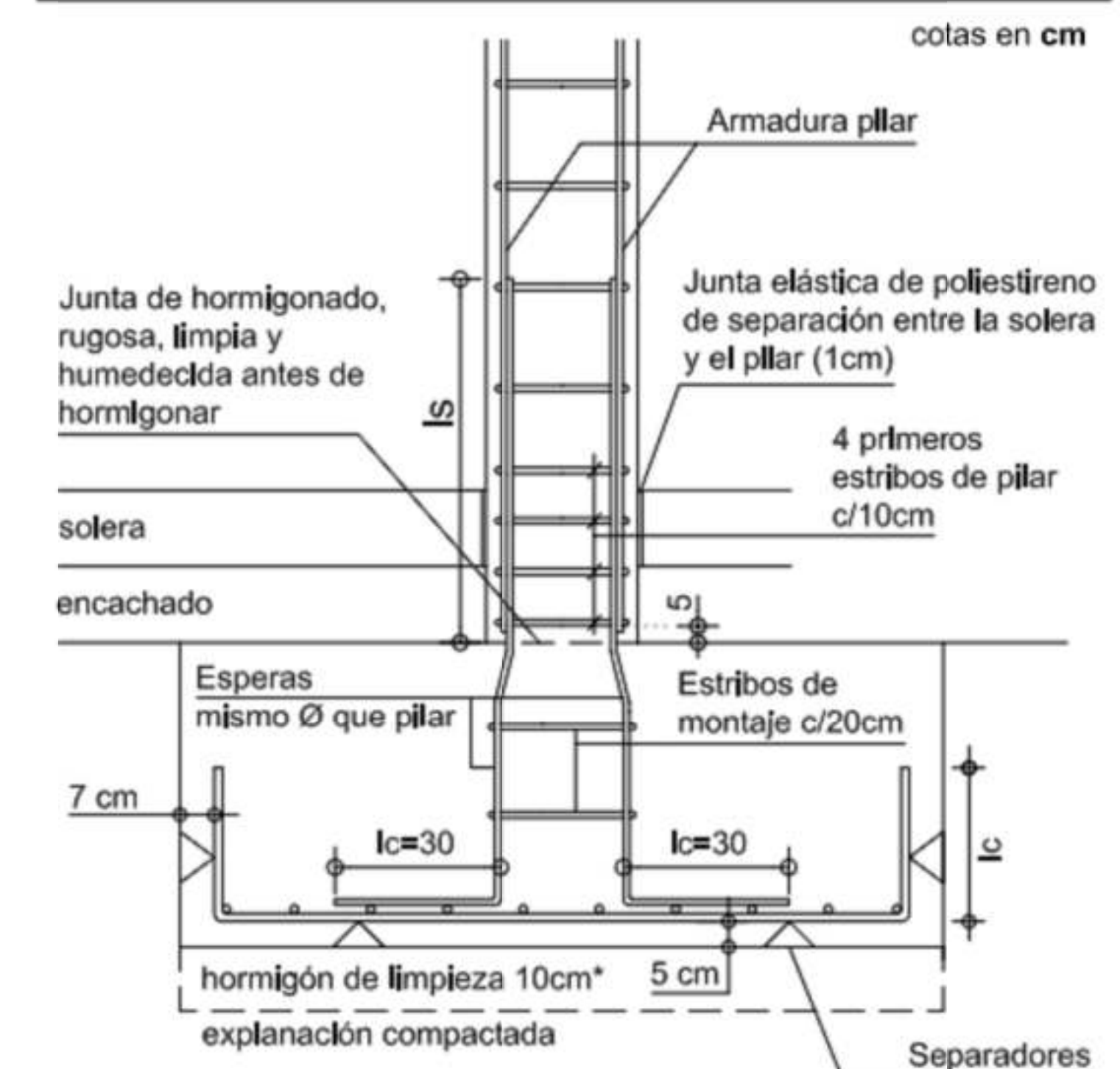
ESC 1:100



MUSEO - CORTE B - B'

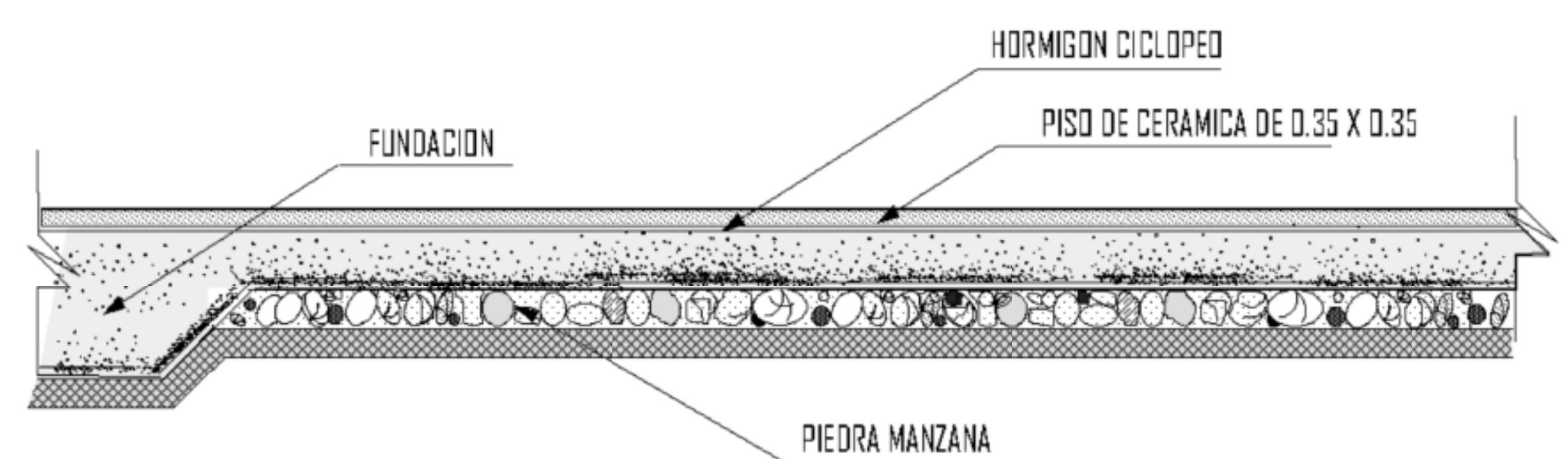
ESC 1:100

DETALLE DE ZAPATA AISLADA

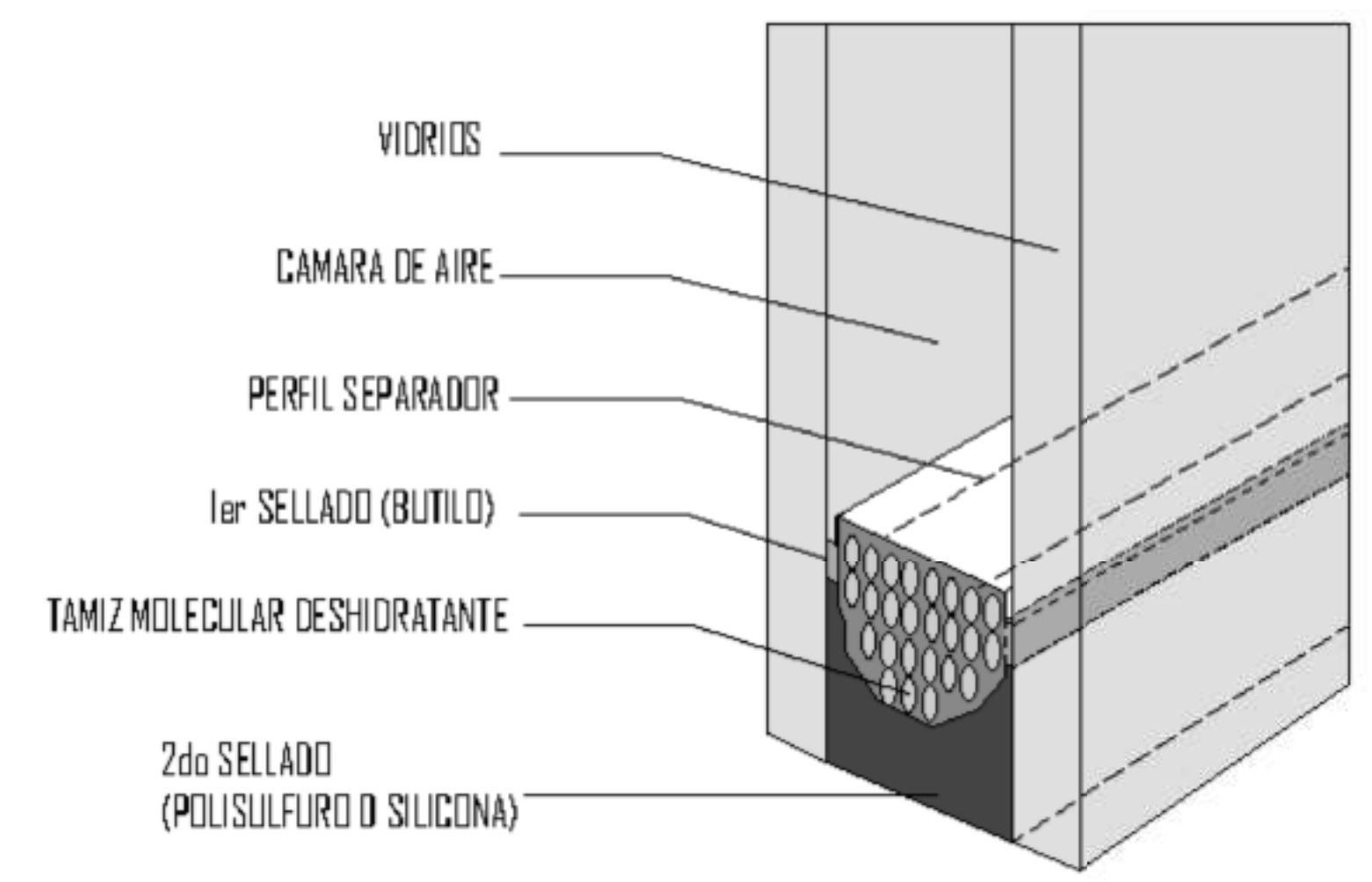


Longitud de anclaje	12	16	20	25
Ø (mm)	12	16	20	25
lc - longitud de anclaje (cm)	30	40	60	94
ls - longitud de solape (cm)	60	80	120	190

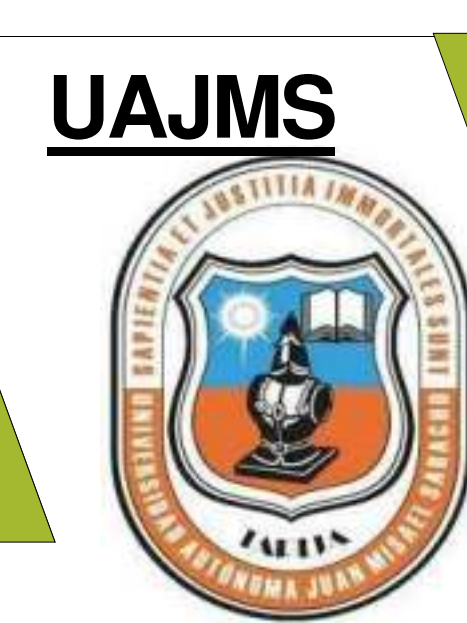
La longitud de los patillas lc será el menor valor entre la longitud lc, y el canto de la zapata menos 10cm.
* El espesor del hormigón de limpieza puede variar para absorber las diferencias de nivelación en el fondo de la excavación.



DETALLE PISO



DETALLE UNION DE VENTANAS



PROYECTO DE GRADO - TES501

CARRERA DE ARQUITECTURA Y URBANISMO

DOCENTE GUIA: Arq. Patricia Miranda

"DISEÑO ARQUITECTONICO DE LA FELIGRESIA Y EQUIPAMIENTOS COMPLEMENTARIOS AL TURISMO RELIGIOSO DE LA COMUNIDAD DE LAZARETO"

UNIVERSITARIAS: Dubravcic Gandarillas Liliana - Silva Sanchez Gabriela Alejandra

2014

MUSEO - CORTES

ESC.1:100

LAMINA 29



MUSEO - FACHADA FRONTAL NORTE

ESC 1:100



MUSEO - FACHADA LATERAL ESTE

ESC 1:100



MUSEO - FACHADA LATERAL OESTE

ESC 1:100

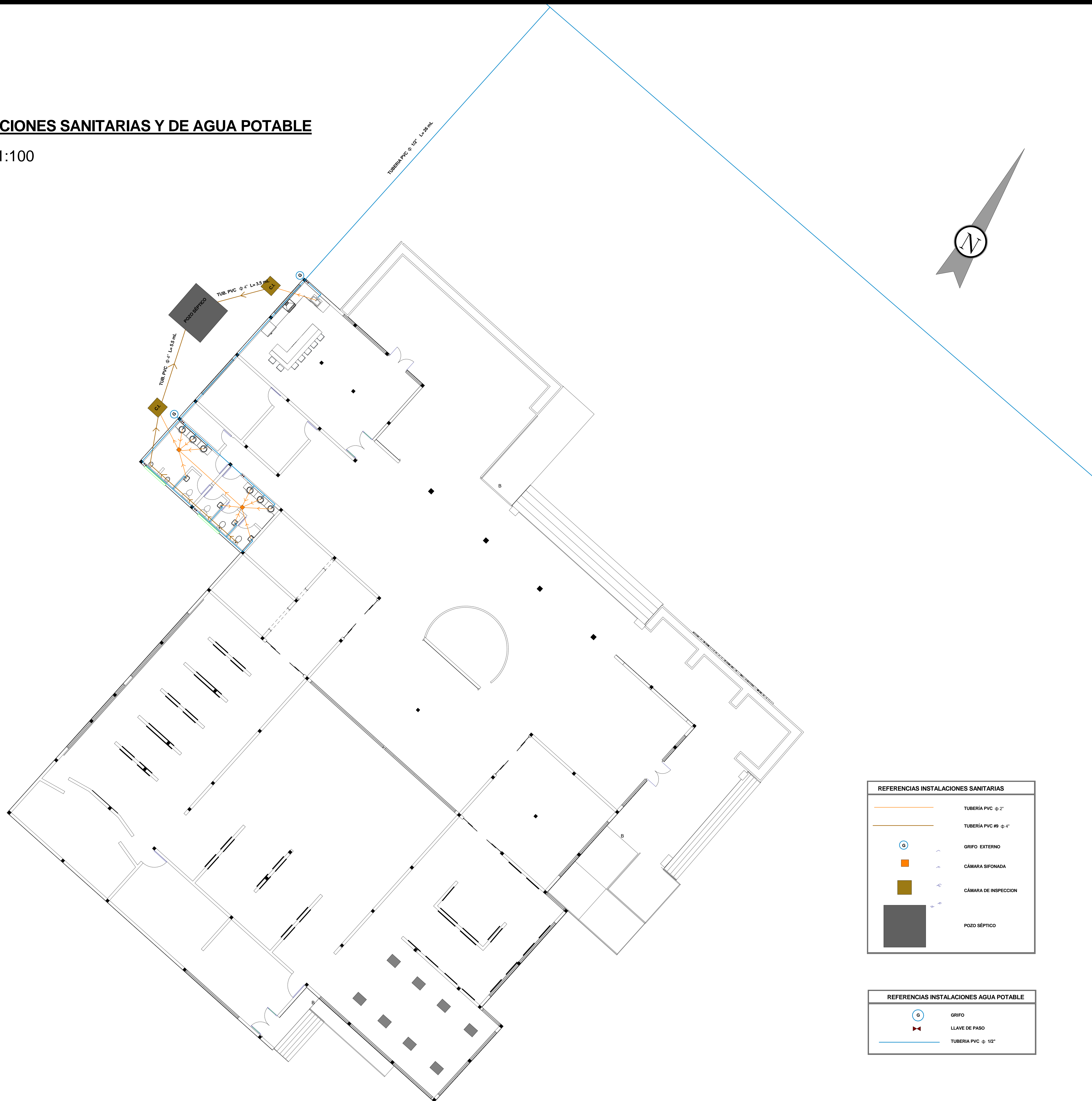


MUSEO - FACHADA POSTERIOR SUR

ESC 1:100

MUSEO - INSTALACIONES SANITARIAS Y DE AGUA POTABLE

ESC 1:100



REFERENCIAS INSTALACIONES SANITARIAS	
	TUBERÍA PVC φ 2"
	TUBERÍA PVC φ 4"
	GRIFO EXTERNO
	CÁMARA SIFONADA
	CÁMARA DE INSPECCION
	POZO SÉPTICO

REFERENCIAS INSTALACIONES AGUA POTABLE	
	GRIFO
	LLAVE DE PASO
	TUBERÍA PVC φ 12"



MUSEO - INSTALACIONES GAS Y TELÉFONO

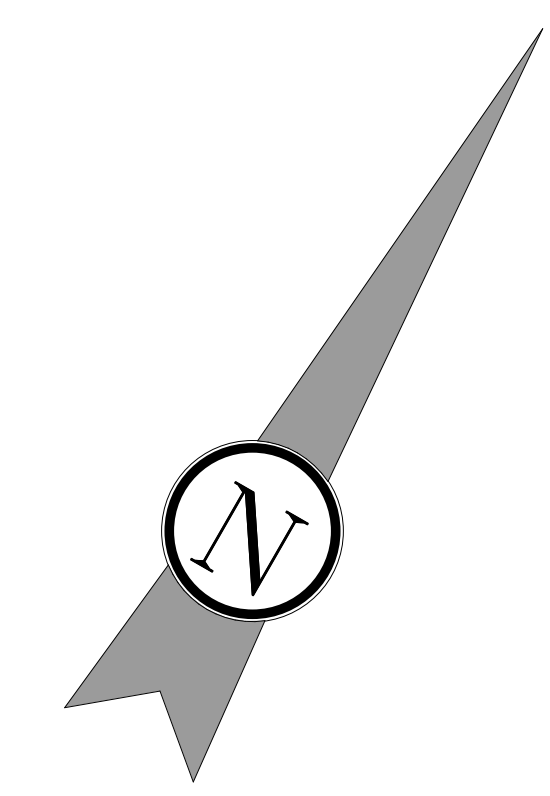
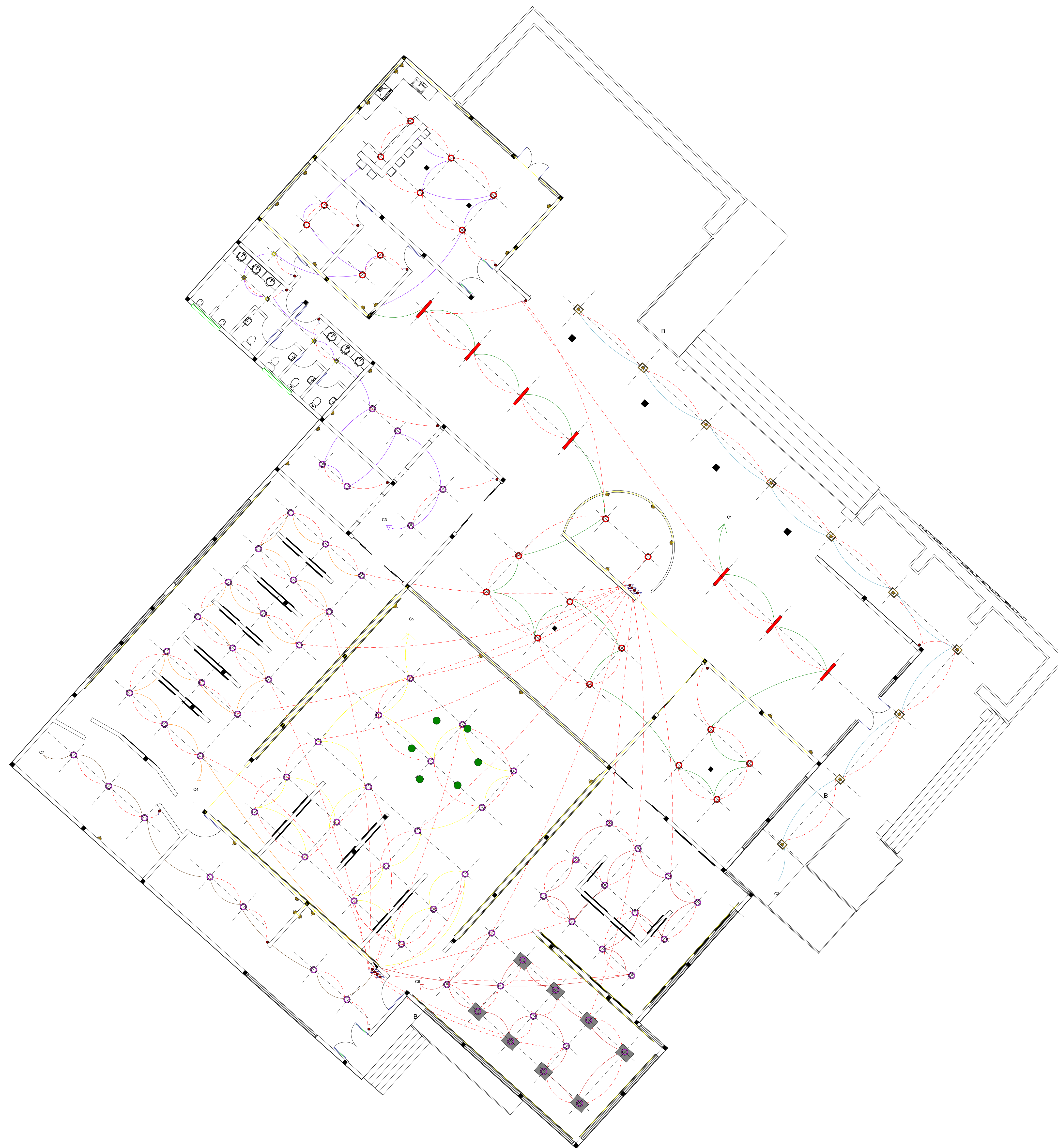
ESC 1:100



REFERENCIAS INSTALACIONES TELEFÓNICAS (A LARGO PLAZO)	
	PUNTOS DE TOMA INTERIOR
	CABLEADO TELEFONICO

REFERENCIAS INSTALACIONES TUBERIA DE GAS	
	LLAVE DE PASO
	TUBERIA GALVANIZADA ϕ 1/2"





REFERENCIAS	
	SISTEMA FLUORESCENTE CONTINUO
	FOCOS FLUORESCENTES
	LUMINARIA EMPOTRALE BAJO CONSUMO
	LUMINARIA PLAFON CUADRADO
	LUMINARIA REDONDA
	RIELES CON CABEZALES DE SPOLIGHT PARA DESTAQUE
	PROYECTOR DE LUZ EMPOTRADO EN EL SUELO
	ENCHUFE PUESTO A TIERRA
	CABLEADO ENCHUFE
	INTERRUPTOR SIMPLE
	INTERRUPTOR DOBLE
	INTERRUPTOR TRIPLE
	CONMUTADOR TRIPLE

REFERENCIAS INSTALACIONES ELÉCTRICAS (CIRCUITOS)	
	CIRCUITO 1 CABLE # 12
	CIRCUITO 2 CABLE # 12
	CIRCUITO 3 CABLE # 12
	CIRCUITO 4 CABLE # 12
	CIRCUITO 5 CABLE # 12
	CIRCUITO 6 CABLE # 12
	CIRCUITO 7 CABLE # 12

MUSEO - INSTALACIONES ELECTRICAS

ESC 1:100

