

ALBERGUE - FACHADA PRINCIPAL SUR

ESC. 1:100



ALBERGUE - FACHADA LATERAL ESTE

ESC. 1:100



ALBERGUE - FACHADA LATERAL OESTE

ESC. 1:100



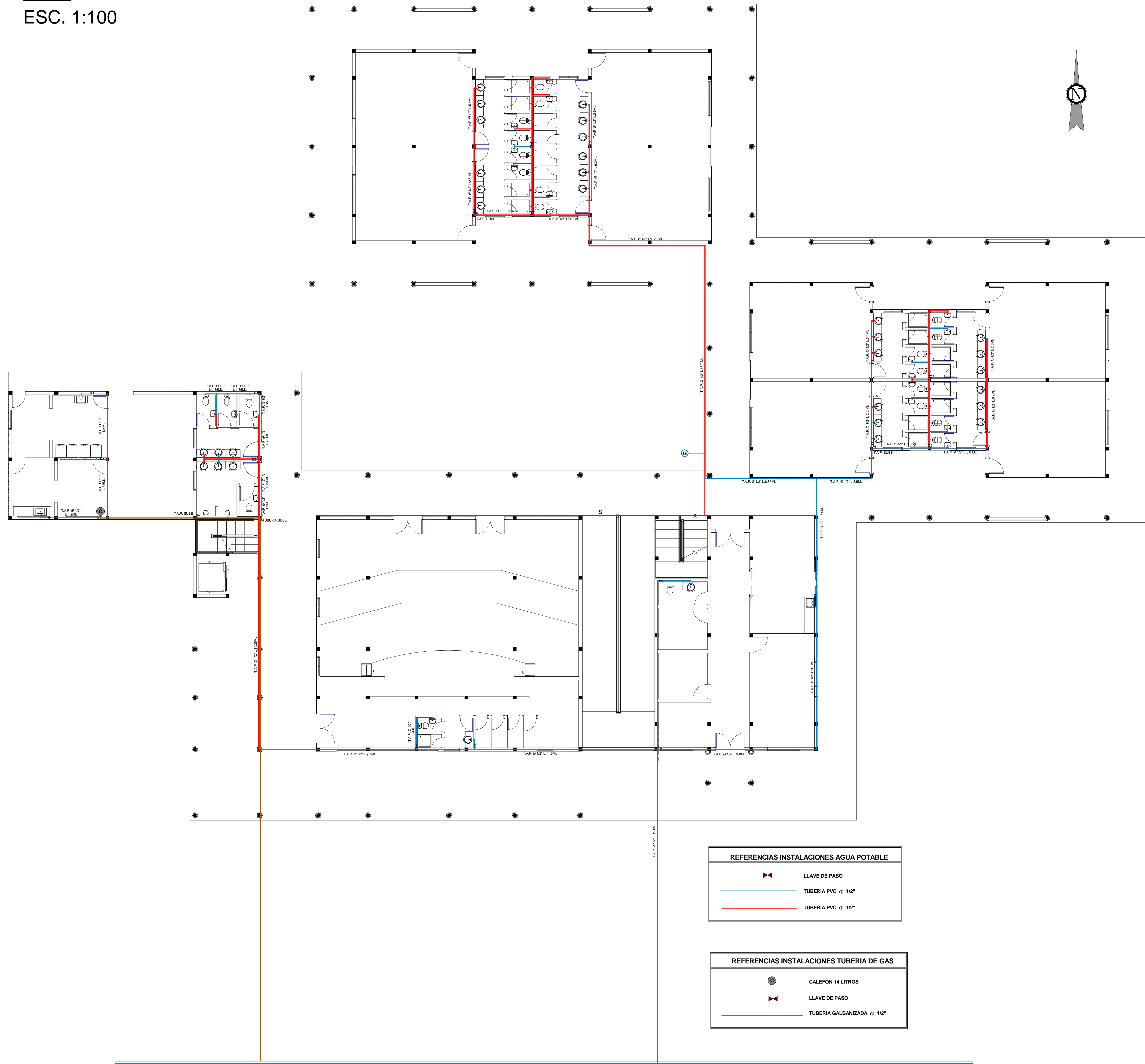
ALBERGUE - FACHADA POSTERIOR NORTE

ESC. 1:100



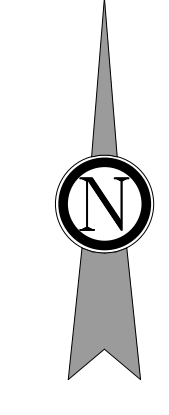
**ALBERGUE - PLANO DE INSTALACION DE
AGUA E INSTALACION DE GAS - PLANTA
BAJA**

ESC. 1:100

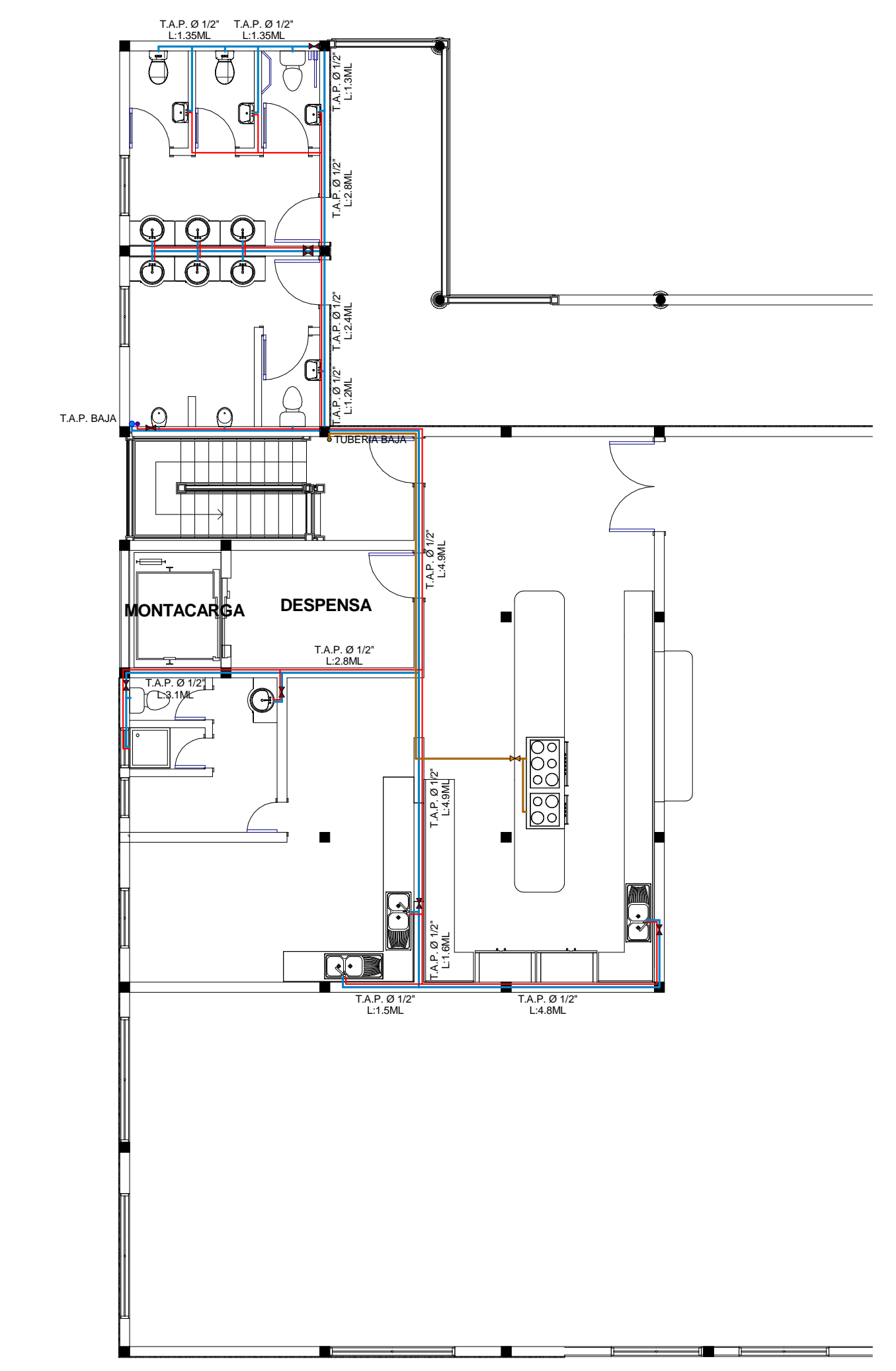
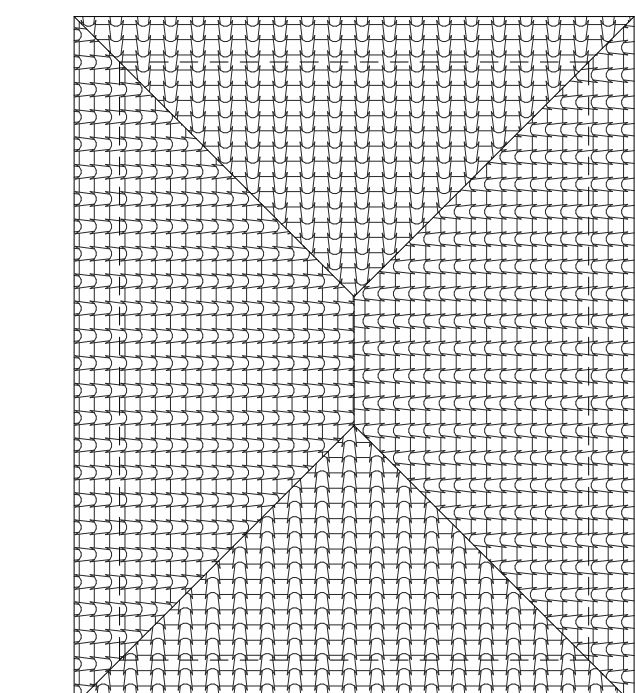


REFERENCIAS INSTALACIONES AGUA POTABLE	
	LLAVE DE PASO
	TUBERIA PVC Ø 1/2"
	TUBERIA PVC Ø 1/2"

REFERENCIAS INSTALACIONES TUBERIA DE GAS	
	CALEFON 14 LITROS
	LLAVE DE PASO
	TUBERIA GALVANIZADA Ø 1/2"

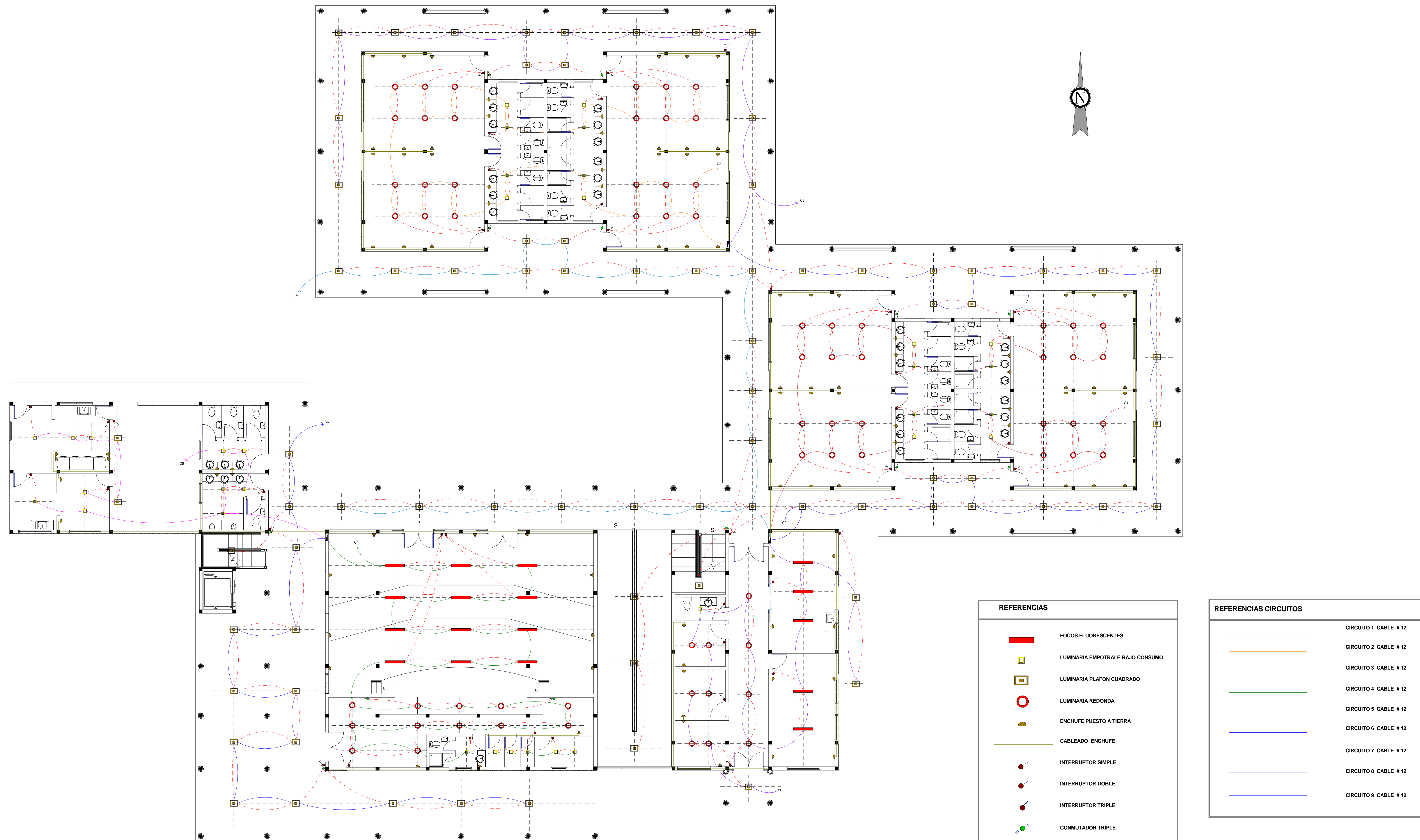


**ALBERGUE - PLANO DE INSTALACION DE
AGUA E INSTALACION DE GAS - PLANTA
ALTA**
ESC. 1:100



**ALBERGUE - PLANO DE INSTALACION ELECTRICA -
PLANTA BAJA**

ESC. 1:100



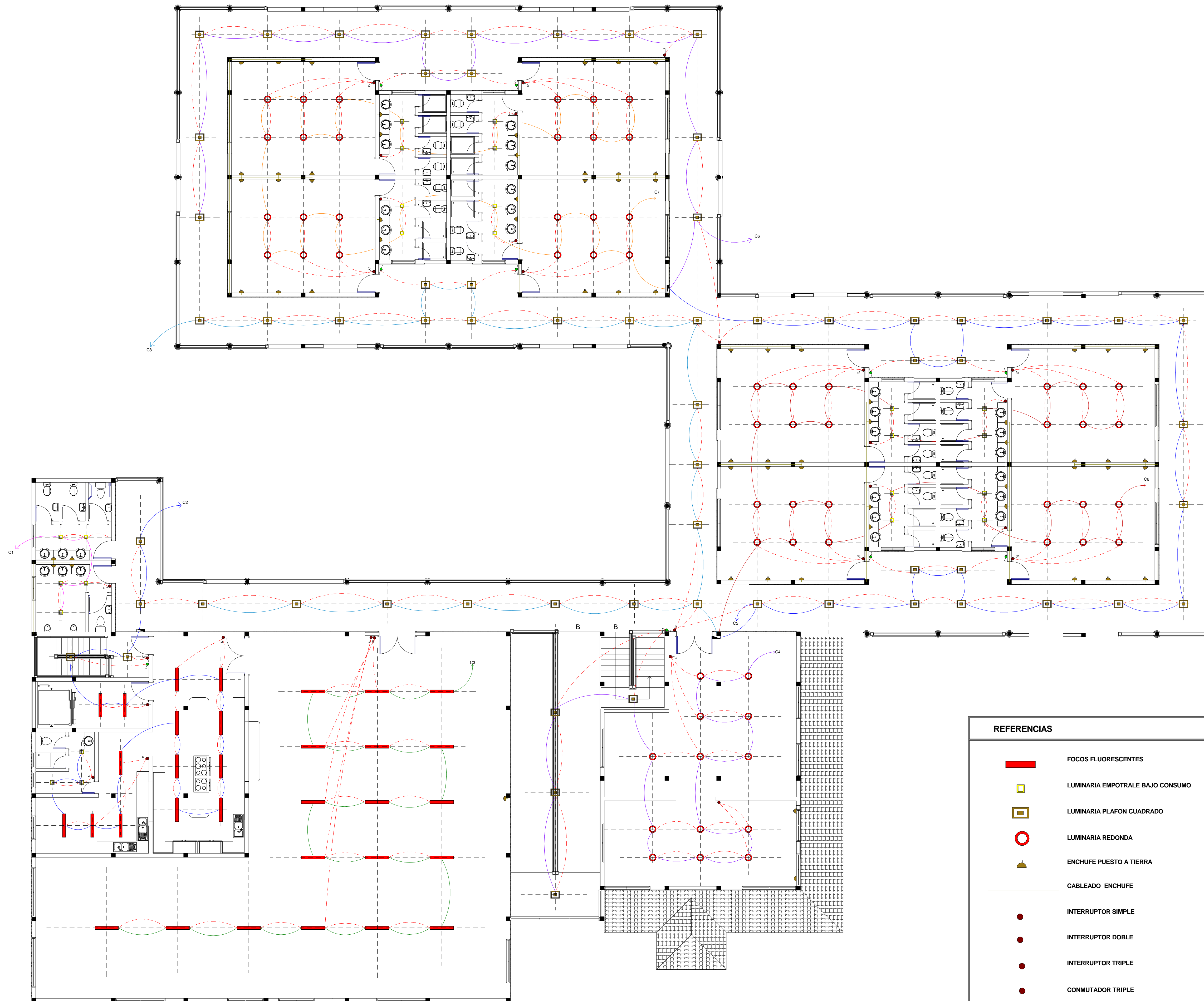
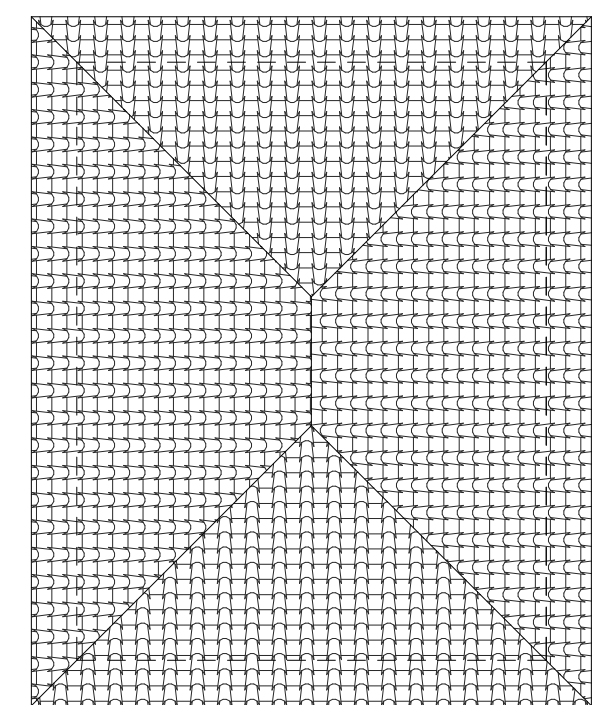
REFERENCIAS	
	FOCOS FLUORESCENTES
	LUMINARIA EMPOTRALE BAJO CONSUMO
	LUMINARIA PLAFON CUADRADO
	LUMINARIA REDONDA
	ENCHUFE PUESTO A TIERRA
	CABLEADO ENCHUFE
	INTERRUPTOR SIMPLE
	INTERRUPTOR DOBLE
	INTERRUPTOR TRIPLE
	CONMUTADOR TRIPLE

REFERENCIAS CIRCUITOS	
	CIRCUITO 1 CABLE # 12
	CIRCUITO 2 CABLE # 12
	CIRCUITO 3 CABLE # 12
	CIRCUITO 4 CABLE # 12
	CIRCUITO 5 CABLE # 12
	CIRCUITO 6 CABLE # 12
	CIRCUITO 7 CABLE # 12
	CIRCUITO 8 CABLE # 12
	CIRCUITO 9 CABLE # 12



**ALBERGUE - PLANO DE INSTALACION ELECTRICA -
PLANTA ALTA**

ESC. 1:100



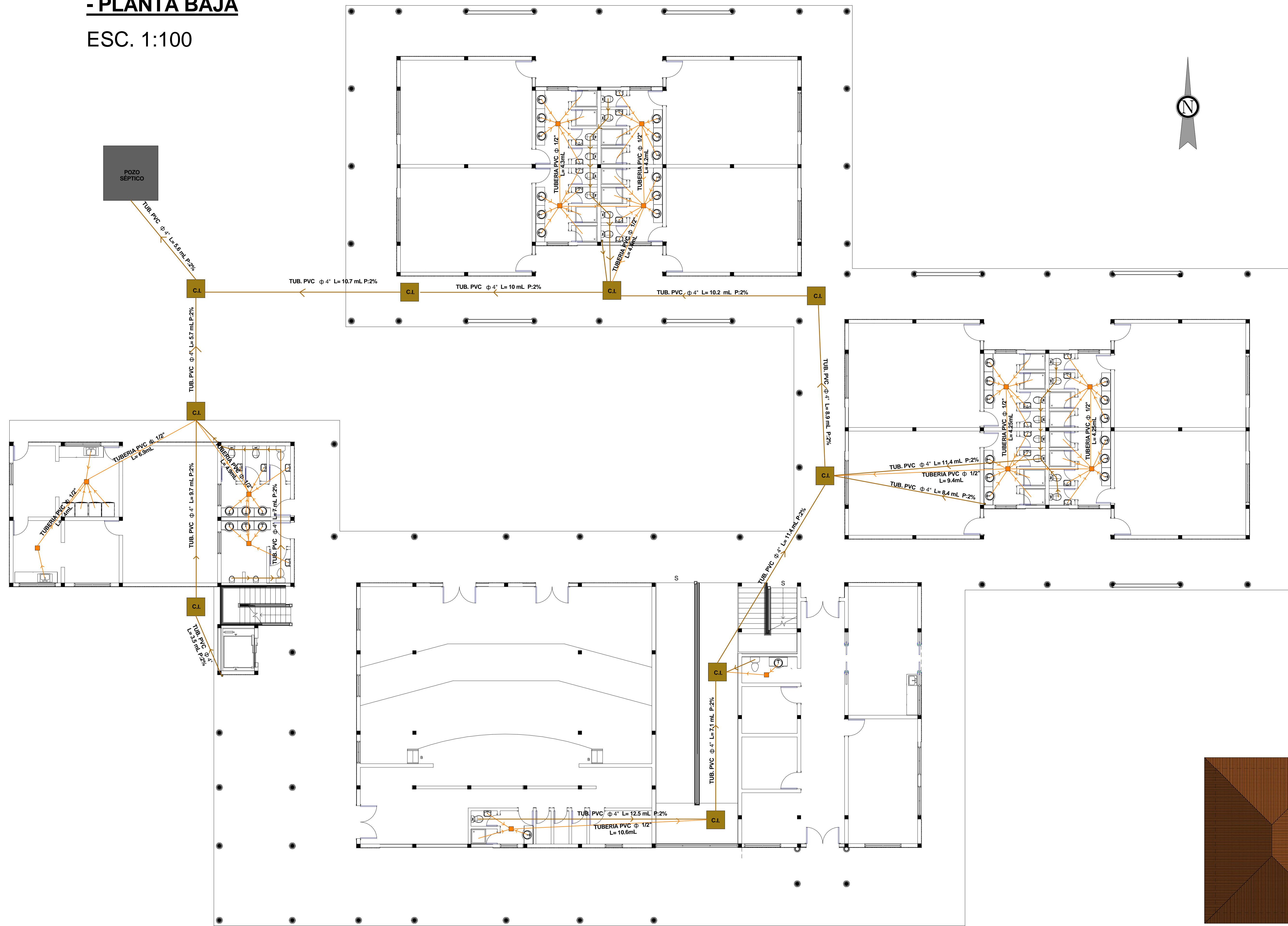
REFERENCIAS	
	FOCOS FLUORESCENTES
	LUMINARIA EMPOTRALE BAJO CONSUMO
	LUMINARIA PLAFON CUADRADO
	LUMINARIA REDONDA
	ENCHUFE PUESTO A TIERRA
	CABLEADO ENCHUFE
	INTERRUPTOR SIMPLE
	INTERRUPTOR DOBLE
	INTERRUPTOR TRIPLE
	CONMUTADOR TRIPLE

REFERENCIAS CIRCUITOS	
	CIRCUITO 1 CABLE # 12
	CIRCUITO 2 CABLE # 12
	CIRCUITO 3 CABLE # 12
	CIRCUITO 4 CABLE # 12
	CIRCUITO 5 CABLE # 12
	CIRCUITO 6 CABLE # 12
	CIRCUITO 7 CABLE # 12
	CIRCUITO 8 CABLE # 12



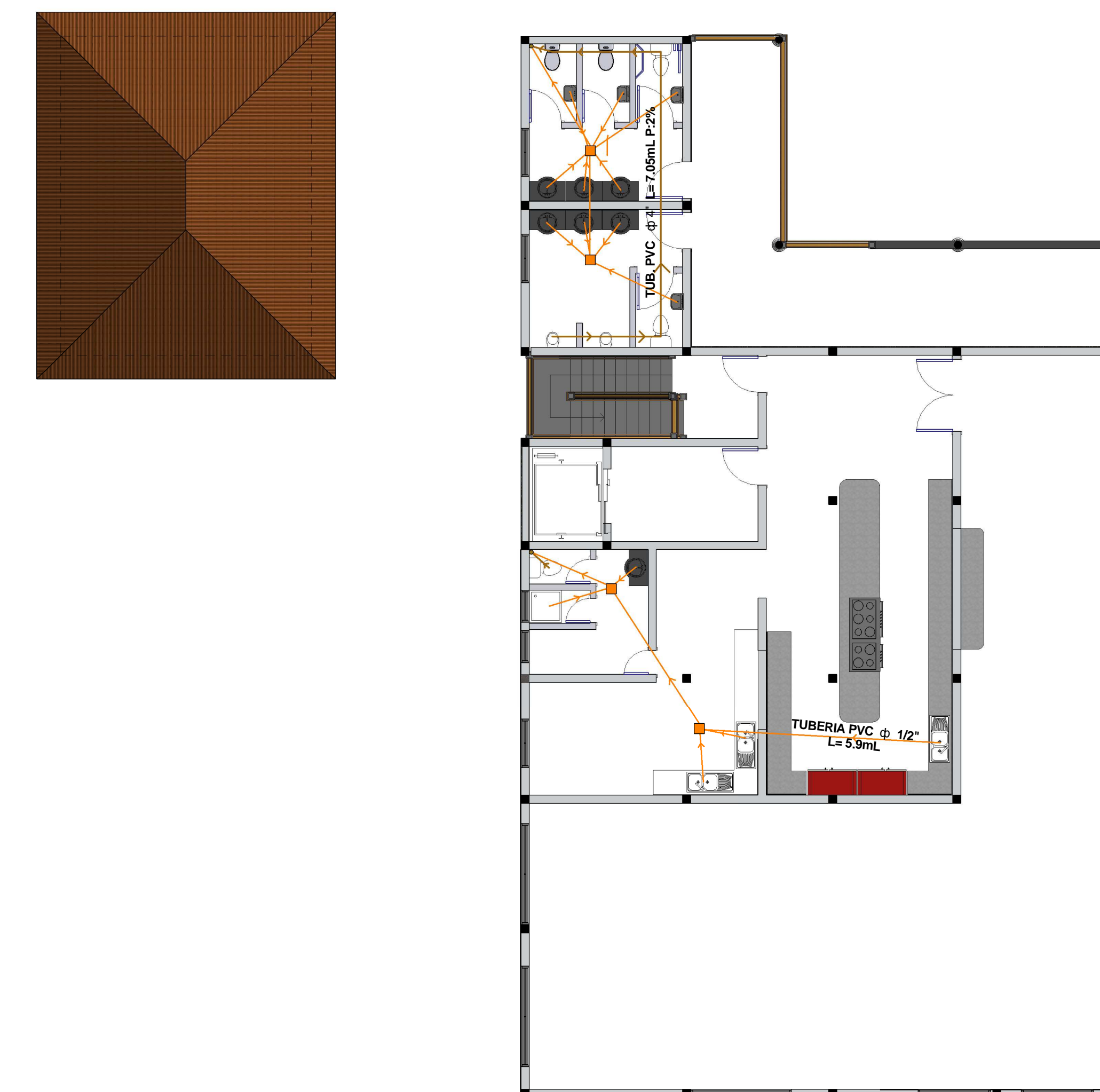
**ALBERGUE - PLANO DE INSTALACION SANITARIA
- PLANTA BAJA**

ESC. 1:100



**ALBERGUE - PLANO DE INSTALACION SANITARIA
- PLANTA ALTA**

ESC. 1:100



REFERENCIAS INSTALACIONES SANITARIAS	
	TUBERÍA PVC φ 2"
	TUBERÍA PVC φ 4"
	GRIFO EXTERNO
	CÁMARA SIFONADA
	CÁMARA DE INSPECCION
	POZO SÉPTICO

REFERENCIAS INSTALACIONES AGUA POTABLE	
	LLAVE DE PASO
	TUBERÍA PVC φ 1/2"