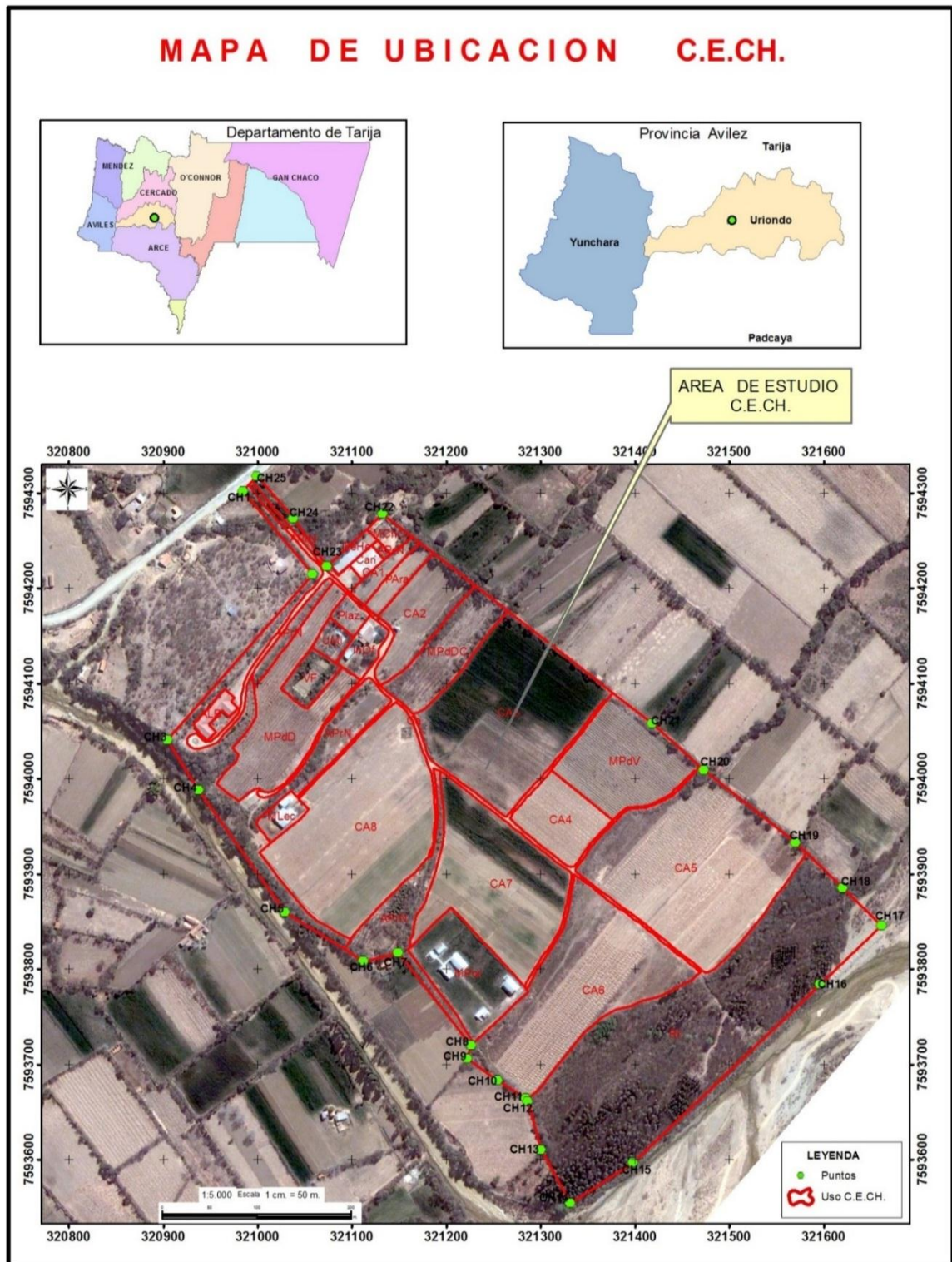


Anexo 1: El mapa de ubicación del Centro Experimental de Chocloca (C.E.CH).



Anexo 2: Maquina de Esterilización de sustrato



Esterilización del sustrato para que no haya infecciones de patógenos y plagas



Anexo 3: Echando el sustrato a las camas de madero de la Jaula Antiáfidos del C.E.CH.



Igualando con rastrillo y preparando el sustrato para el trasplante de las plántulas.



**Anexo 4: Preparación de las camas de madera para el trasplante de las plántulas
In vitro.**



Material vegetal plántulas de *cultivo In vitro* de semilla pre-básica de papa y enraizador TIM-ROOT material utilizado para el trasplante en el proceso de aclimatación en las camas.



Anexo 5: Trasplante de las plántulas de cultivo *In vitro* a las camas de la Jaula antiafidos (Invernadero) en el proceso de aclimatacion.



Preparación y aplicación del fungicida CIMOX a las plántulas de cultivo *In vitro* para prevenir enfermedades después del trasplante.



Anexo 6: Refallando las plántulas de cultivo In vitro que no prendieron en las camas de la Jaula antiáfidos (Invernadero)



Sacando el porcentaje de prendimiento de las plántulas en el proceso de aclimatación en las camas de la Jaula antiáfidos.



Anexo 7: Plántulas en el proceso de aclimatación a los 20 días en las camas de la Jaula antiáfidos (Invernadero) y realizando el aporque.



Regando las plántulas del cultivo de semilla de papa en la etapa de desarrollo en las camas de la Jaula antiáfido



Anexo 8: Preparando el fertilizante foliar Solupotasse.



Aplicación del Fertilizante Foliar a las plántulas de semilla pre básica de papa



Anexo 9: Medición de la altura de las plantas en el desarrollo de la madurez fisiológica a los 80 días.



Defoliando las plantas en el día 90 cuando concluyo su ciclo de desarrollo para la cosecha.



Anexo 10: Sacando datos del Área Foliar de las hojas en el Laboratorio de Fitopatología.



Anexo 11: Etapa de cosecha del cultivo de la semilla pre-básica de papa.



Embolsando la semilla pre básica de papa



Anexo 12: Pesado y medición de los tubérculos de semilla pre básica de papa.



Llevando a la mesa de clasificación general del calibre de los túrbelos de semilla pre básica.



**Anexo 13: Clasificación general del calibre en (mm) de los tubérculos de semilla
Pre básica de papa (*Solanum tuberosum* L.)**



Anexo 14: clasificación general en (mm) de la semilla pre básica de papa (*Solanum tuberosum* L.) de la variedad Desiree.



Las semillas más pequeñas son denominadas menudo y son aquellas que miden menos 12 mm.

