

## ANEXO FOTOGRAFICO

### Anexo No.1

#### Peso soluciones madre



## Anexo No.2

### Dilución de soluciones madre



### Anexo No.3

#### Esterilización de medios en la autoclave



## Anexo No.4

### Esterilización de instrumentos en la estufa





## Anexo No.5

### Esterilización de explantes dentro de la cámara de flujo laminar



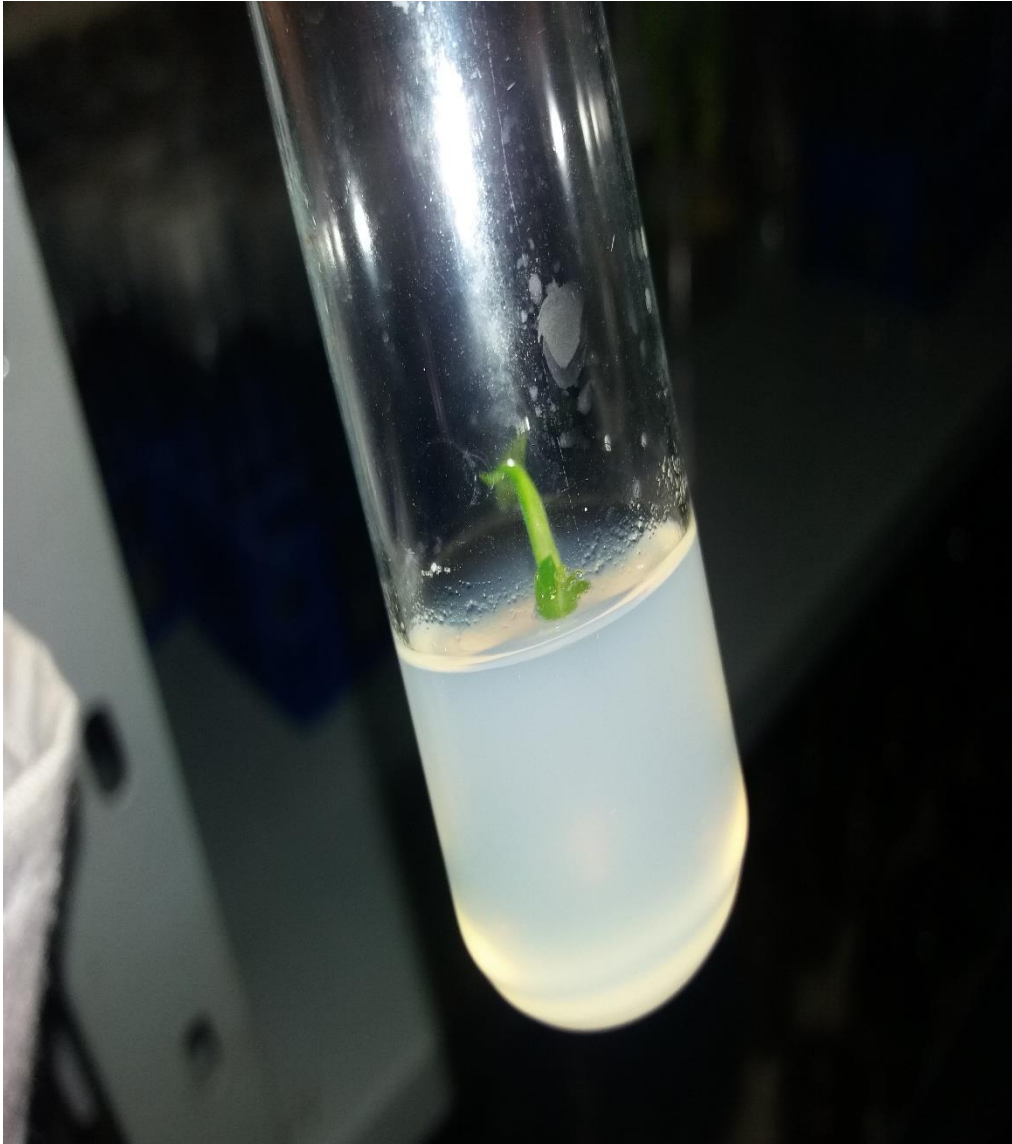
**Anexo No.6**

**Ubicación del meristemo en la yema**



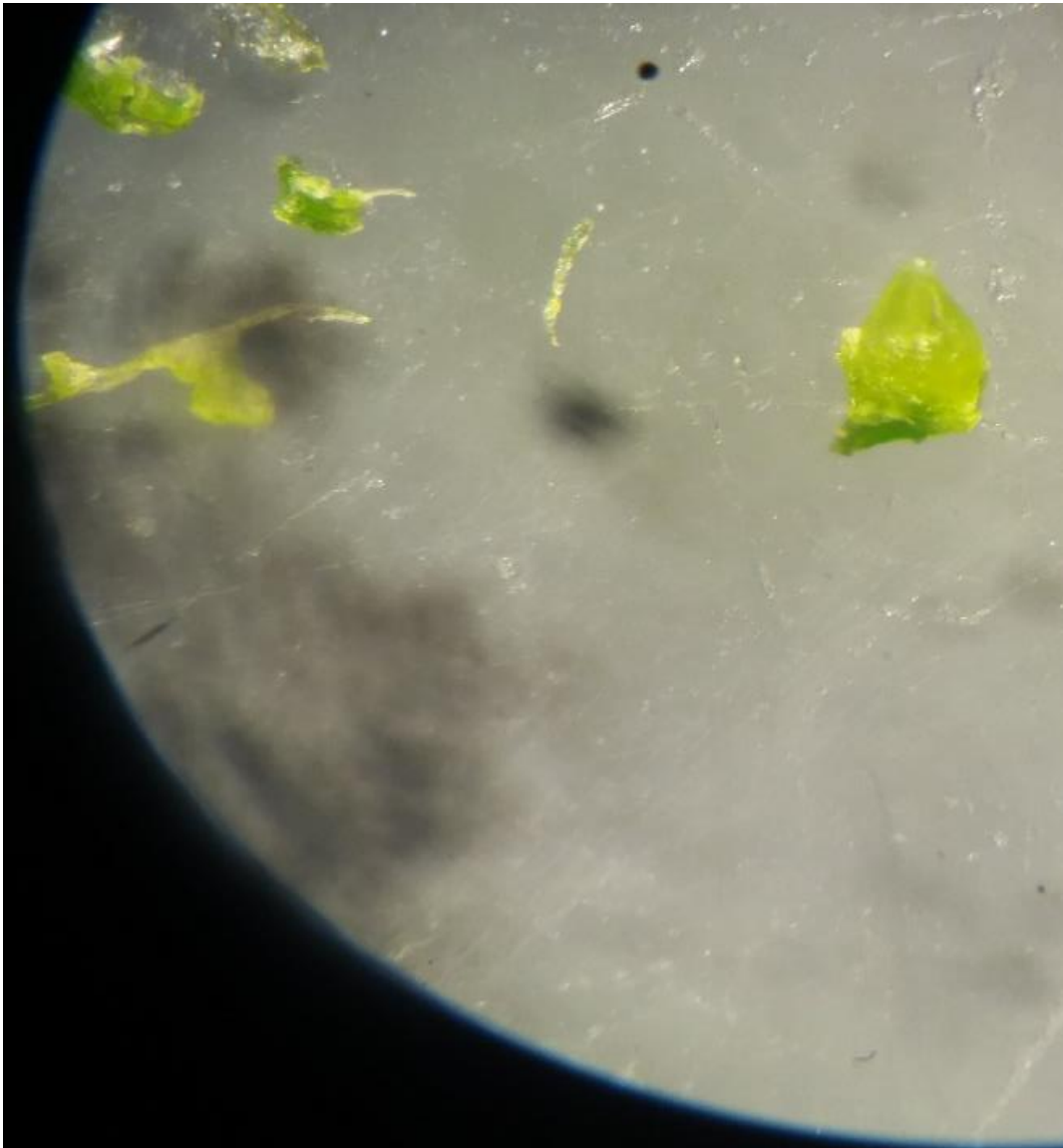
**Anexo No.7**

**Elongación de meristemas**



**Anexo No. 8**

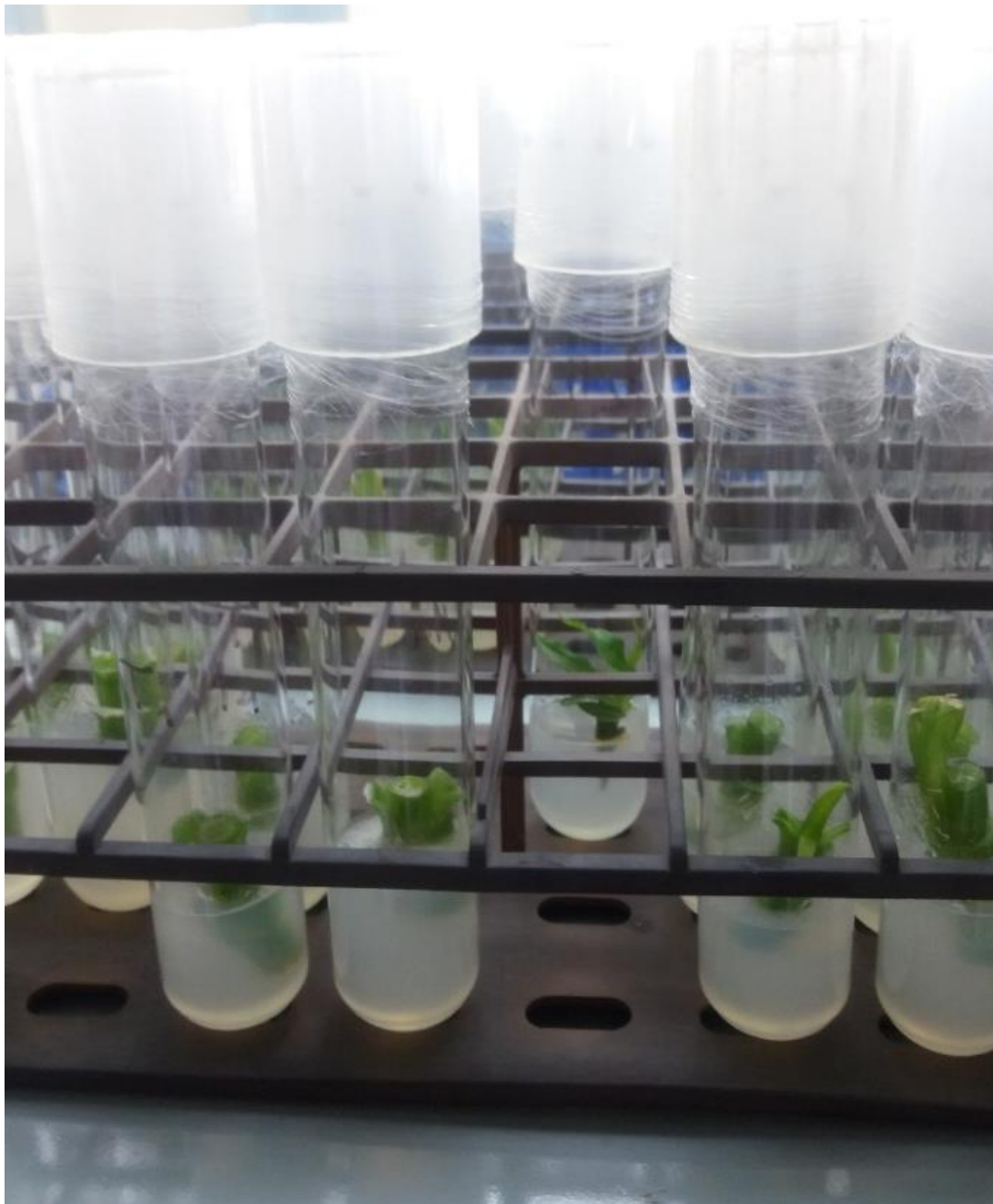
**Vista del meristemo en el microscopio**





## Anexo No.9

### Elongación de los brotes en segmentos nodales



**Anexo No 10.**

**Contaminación de explantes por hongos**

