

# ANEXOS

## Anexo 1

### Equipo de laboratorio

#### Horno esterilizador para el material de trabajo



**Micro Ondas**



**Auto clave, esterilizador de material**



**Cámara de flujo laminar**

## Anexo 2

### Material Vegetal

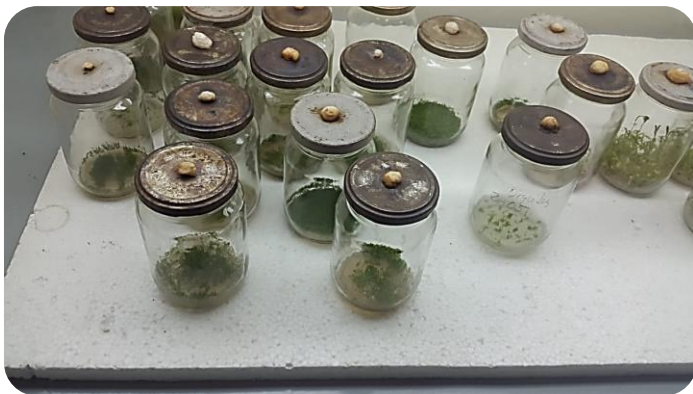
#### Compra de la planta madre vivero local



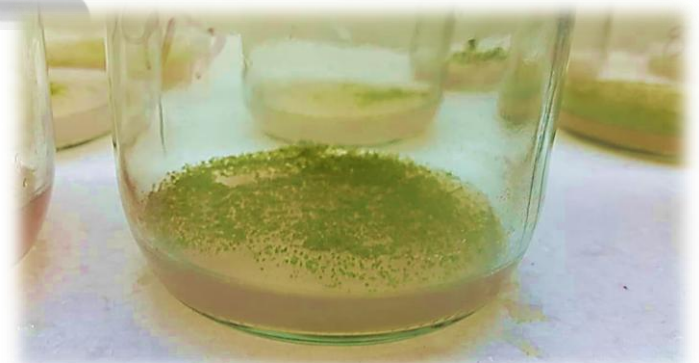
**Planta Madre**

## Anexo 3

### Fase de Establecimiento (siembra)



**Semillas de orquídeas a los 3 meses**



**Semillas de orquídeas germinadas**



## **Anexo 4**

### **Crecimiento de las vitro plantas**



**Trasplante al nuevo medio de cultivo con Fito hormonas**



**Trabajo en cámara de flujo laminar**



**Trabajo en cámara de flujo laminar**

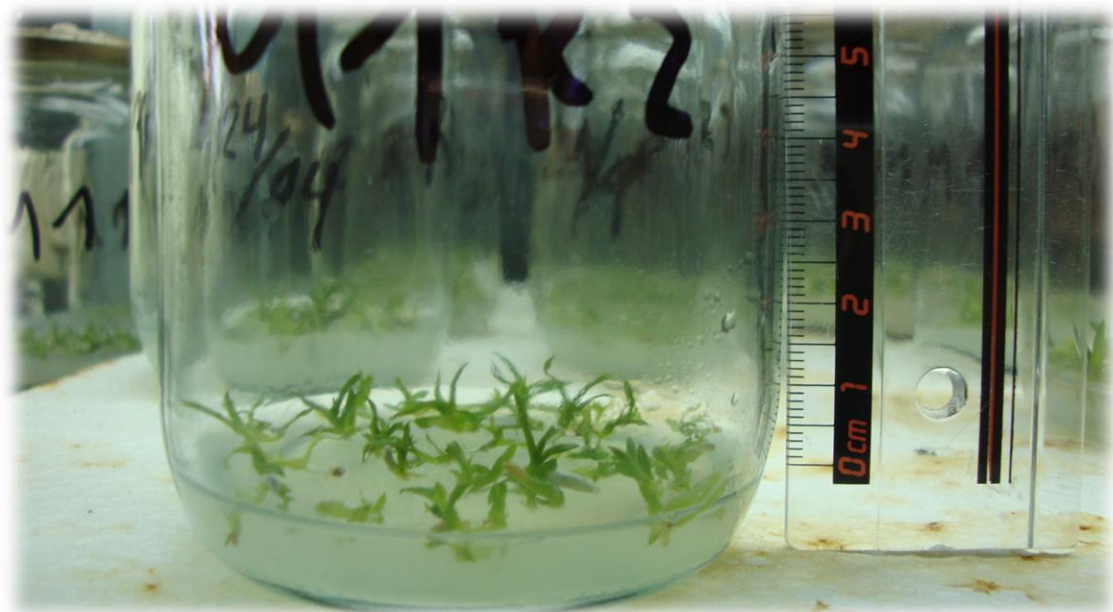


**Plantas de orquídeas trasplantadas**





**Conjunto de frascos con orquídeas**



**Frasco con orquídeas mostrando el tamaño**



**Desarrollo de las orquídeas**



**Desarrollo de hojas y raíces de las orquídeas**



**Desarrollo de las orquídeas**



## Anexo 5

### Fase aclimatación de las vitro plantas



**Plantas de orquídeas aclimatándose en laboratorio**



**Plantas de orquídeas en sustrato con cascarilla de arroz y corteza**



**Plantas de orquídeas aclimatándose**



**Plantas de orquídeas aclimatándose**