

FOTOGRAFÍAS

Fotografías en campo



Fotografía N°1: Campo del Centro Experimental de Chocloca



Fotografía N°2: Obtención de muestras



Fotografía N°3: Muestra del suelo

FOTOS DENTRO DEL LABORATORIO PREPARACION DEL MATERIAL



Fotografía N°4: Cajas Petri



Fotografía N°5: Envolviendo Petri



Fotografía N°6: Envolviendo Petri



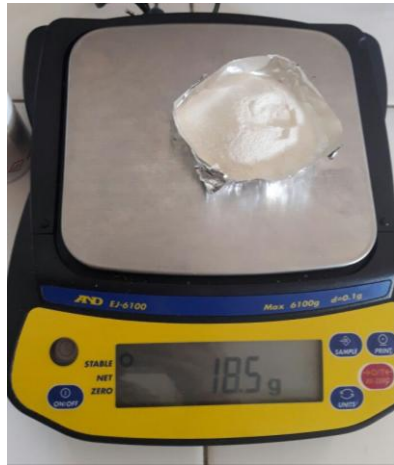
Fotografía N°7: Petri envuelta



Fotografía N°8: 36 C. Petris envueltas



Fotografía N°9: 36 C. Petris en el horno de esterilización



Fotografía N°10: pesado de agar
18.5 gr



Fotografía N°11: agar en 500ml

FOTOGRAFÍAS DE LA PREPARACION DEL AGAR PAPA DEXTROSA (PDA)



Fotografía N°12: agar en la clave



Fotografía N°13: preparación
terminada de agar (PDA)

FOTOGRAFÍAS DE LA PREPARACIÓN DE MUESTRAS Y AISLAMIENTO



Fotografía N°14: Pulverizado y tamizado de muestras de suelo



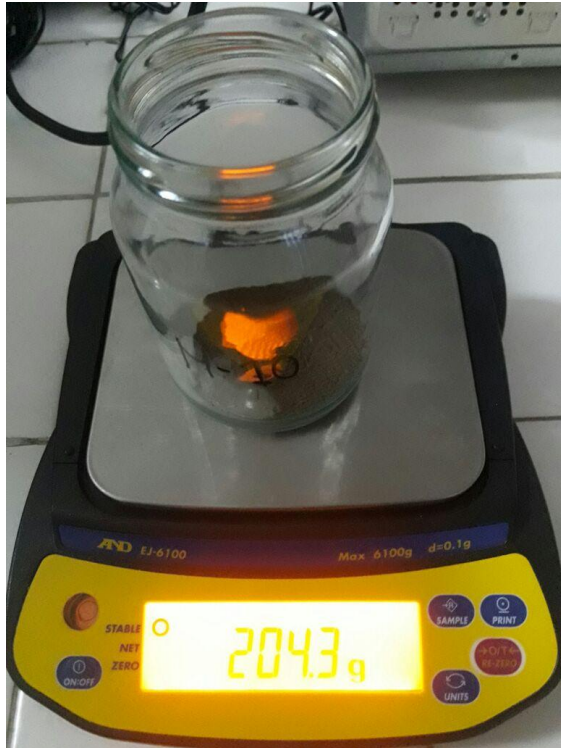
Fotografía N°15: pulverizado de muestra



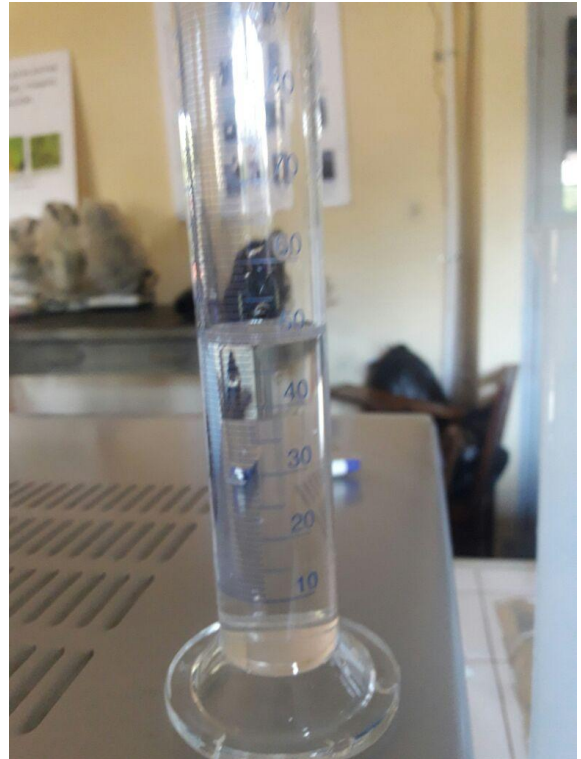
Fotografía N°16: Pesado del frasco y tarado



Fotografía N°17: Pesado de 10 gr de suelo



Fotografía N°18: Muestra de suelo 10 gr pesada



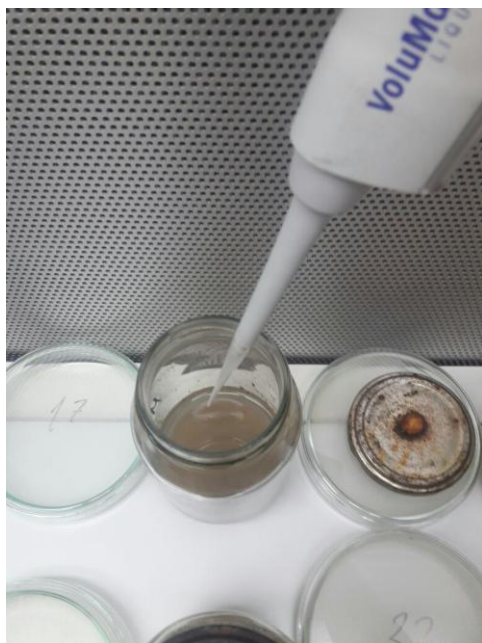
Fotografía N°19: 50 ml de agua destilada



Fotografía N°20: 36 muestras de suelo pesadas y diluidas en 50ml de agua destilada



Fotografía N°21: Pistola y pipetas para sembrar dentro del agar las 36 muestras



Fotografía N°22: Obteniendo la muestra del suelo



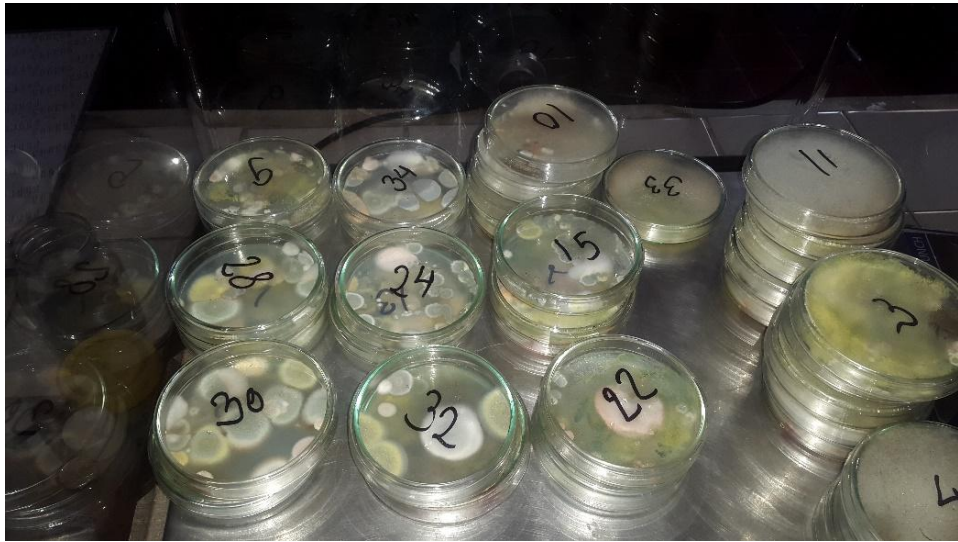
Fotografía N°23: sembrando la muestra en la caja Petri



Fotografía N°24: 36 muestras sembradas del suelo dentro de las cajas Petri



Fotografía N°25: Muestras puestas en el horno para el crecimiento de los hongos



Fotografía N°26: Crecimiento de los hongos

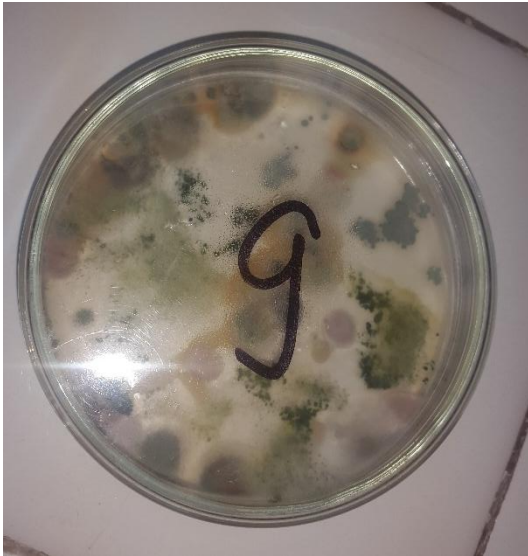
FOTOGRAFÍAS DE LOS RESULTADOS OBTENIDOS DE LAS 36 MUESTRAS



Fotografía N°27: Muestra 2



Fotografía N°28: Muestra 7



Fotografía N°29: Muestra 9



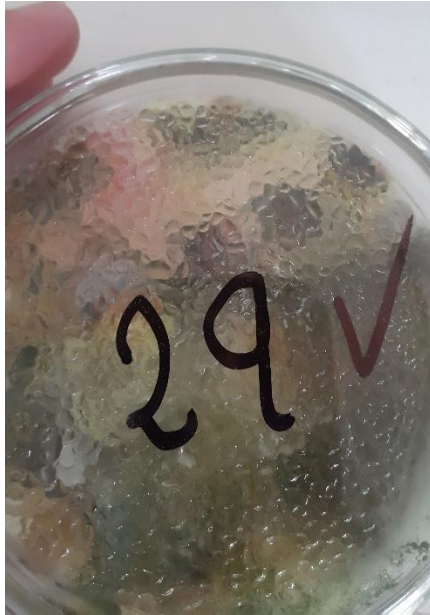
Fotografía N°30: Muestra 19



Fotografía N°31: Muestra 21



Fotografía N°32: Muestra
22



Fotografía N°33: Muestra 29

FOTOGRAFIAS DEL AISLAMIENTO



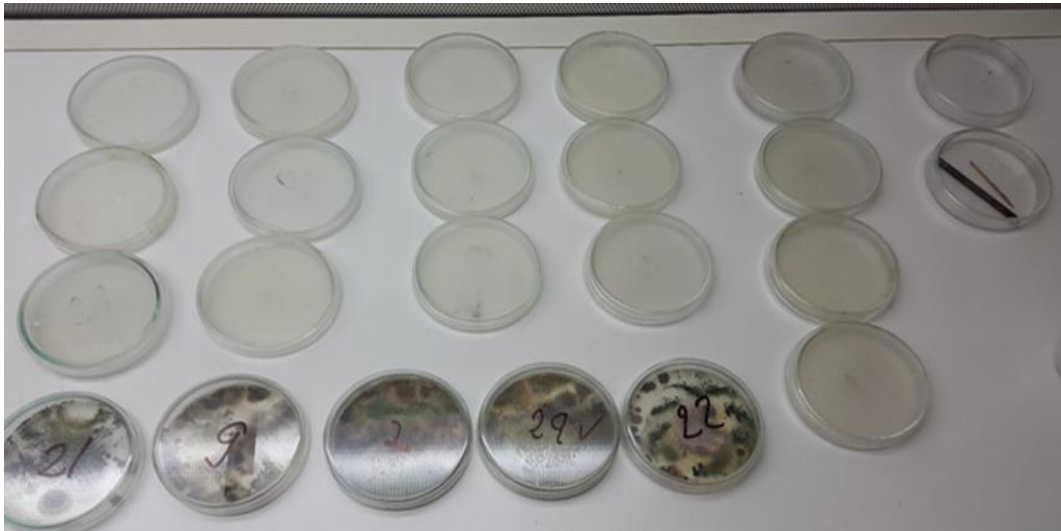
Fotografía N°34: Preparación de agar



Fotografía N°35: Toma de muestras

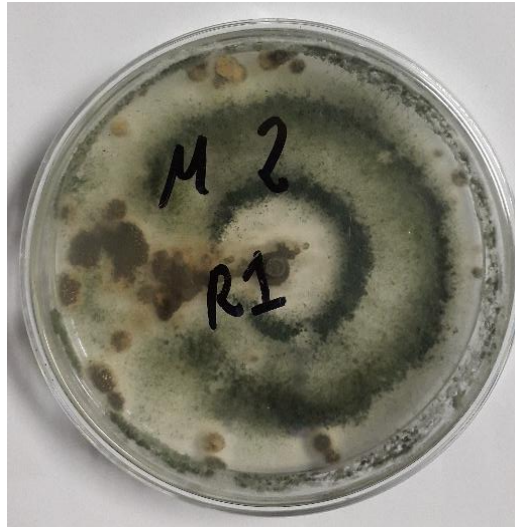


Fotografía N°36: Sembrado de muestra para el aislamiento



Fotografía N°37: Aislamiento de 7 muestras 3 repeticiones

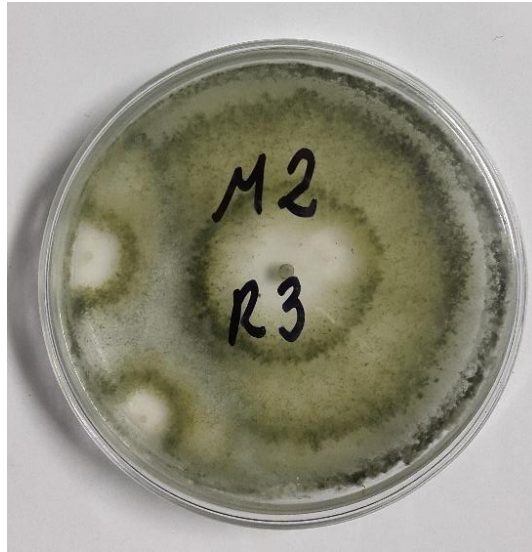
FOTOGRAFÍAS DEL RESULTADO DEL AISLAMIENTO
MUESTRA 2



Fotografía N°38: Muestra 2, Repetición I



Fotografía N°39: Muestra 2, Repetición II

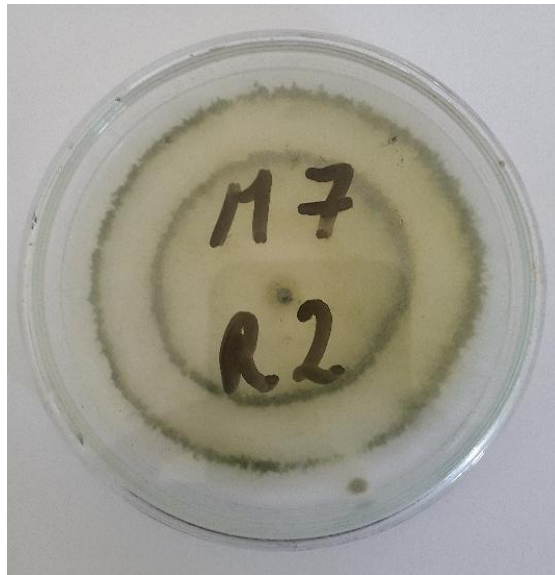


Fotografía N°40: Muestra 2, Repetición II

MUESTRA 7



Fotografía N°41: Muestra 2, Repetición I

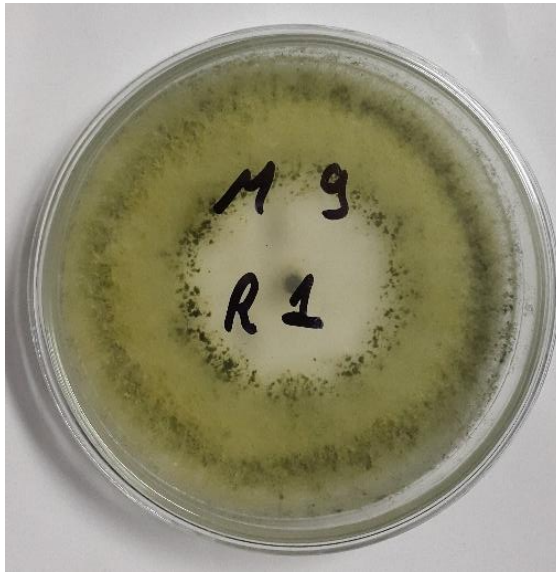


Fotografía N°42: Muestra 2, Repetición II

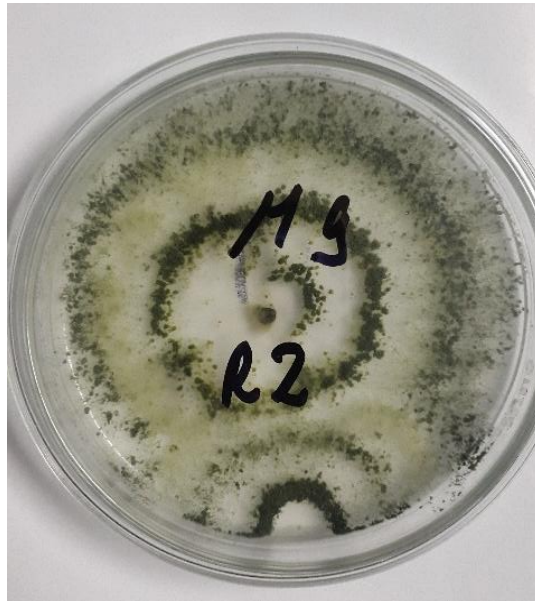


Fotografía N°43: Muestra 2, Repetición III

MUESTRA 9



Fotografía N°44: Muestra 9, Repetición I

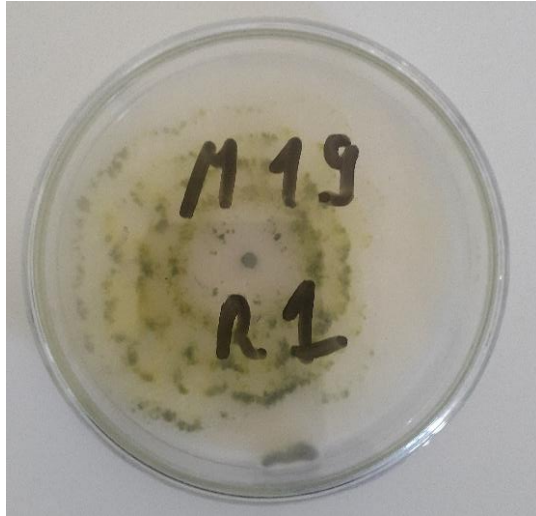


Fotografía N°45: Muestra 9, Repetición II



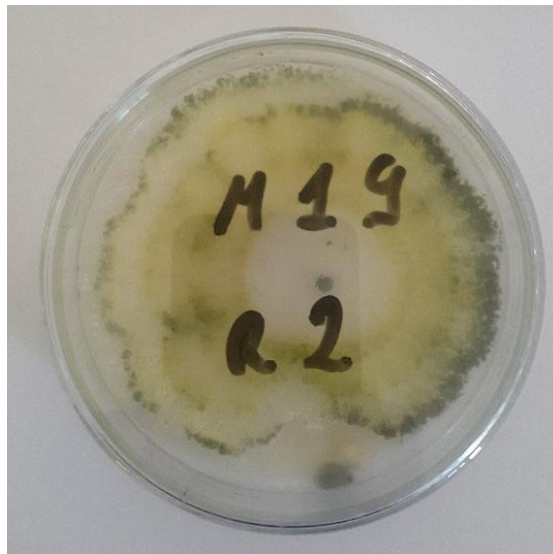
Fotografía N°46: Muestra 9, Repetición III

MUESTRA 19

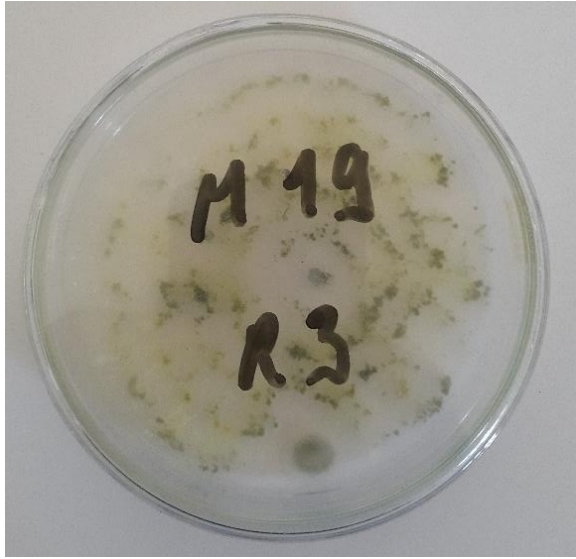


Fotografía N°47: Muestra 19, Repetición I

1

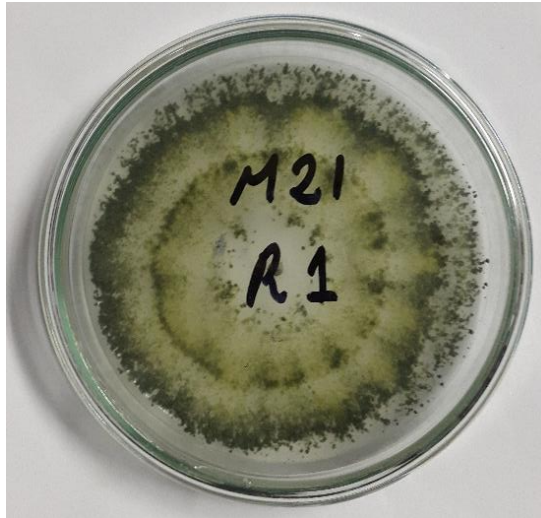


Fotografía N°48: Muestra 19, Repetición II



Fotografía N°49: Muestra 19, Repetición III

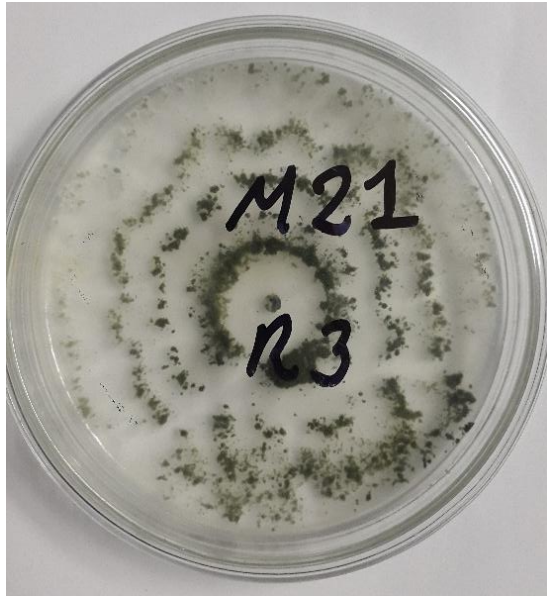
MUESTRA 21



Fotografía N°50: Muestra 21, Repetición I



Fotografía N°51: Muestra 21, Repetición II

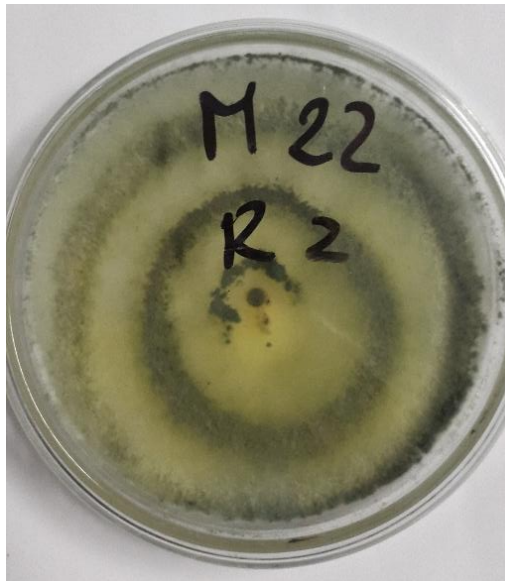


Fotografía N°52: Muestra 21, Repetición II

MUESTRA 22



Fotografía N°53: Muestra 22, Repetición I



Fotografía N°54: Muestra 22, Repetición II

MUESTRA 22



Fotografía N°55: Muestra 29, Repetición I



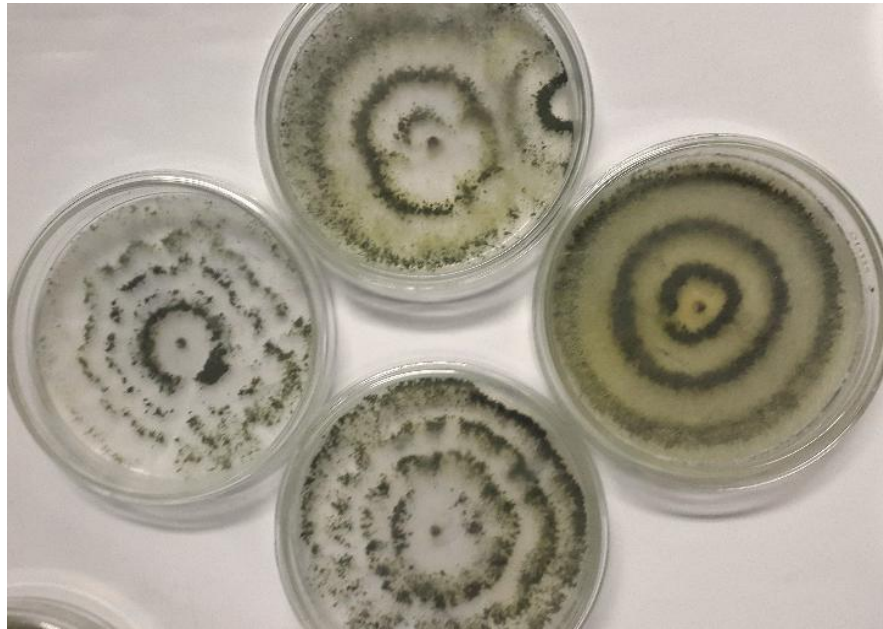
Fotografía N°56: Muestra 29 Repetición II



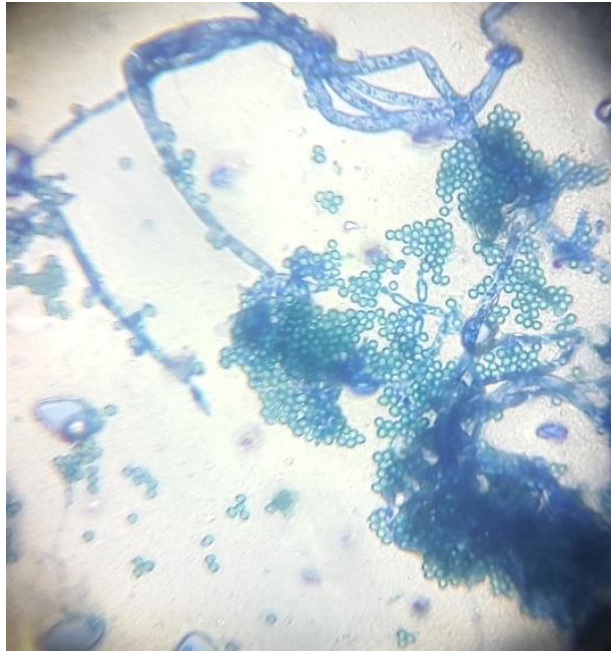
Fotografía N°457: Muestra 30, Repetición II



Fotografía N°58: Muestra 22, Repetición III



Fotografía N°59: Observación macroscópica, colonia *Trichoderma* sp



Fotografía N°60: Observación microscópica, colonia *Trichoderma* sp