

ANEXO N° 1

ENTREVISTA A LA GERENTE GENERAL DE LA EMPRESA

1. ¿Hace cuánto tiempo ANDRETEC REPRESENTACIONES está operando en el departamento de Oruro?

La empresa ANDRETEC REPRESENTACIONES opera en el departamento de Oruro desde el año 2016. Durante ese año se hicieron los trámites correspondientes donde se afiliaron a Fundempresa, Impuestos Nacionales y con el padrón Municipal de la Alcaldía, en el gestión del año 2016 se trabajó tres meses por el motivo de que la empresa recién estaba introduciéndose al mercado, en el año 2017 la empresa ANDRETEC REPRESENTACIONES comenzó a trabajar con las funciones de compra y venta de medicamentos farmacéuticos.

2. ¿Usted considera que la empresa es reconocida por la población?

Es reconocida en relación a farmacias e instituciones del departamento de Oruro y provincias, la introducción al mercado fue creciendo poco a poco con los productos y cuando ya se contó con una oficina en el departamento de Oruro facilitó las visitas de manera continua a las farmacias, provincias e instituciones públicas y privadas. Cuando se habla de ANDRETEC REPRESENTACIONES los clientes lo reconocen por el hecho de que se habla de productos chilenos ya que los productos fuertes de la empresa son las ampollas y comprimidos. ANDRETEC REPRESENTACIONES es reconocido en el mercado por los productos que ofrece.

3. ¿Qué tipos de estrategias de distribución son utilizadas para llegar al cliente?

Primeramente se debe tomar en cuenta el inventario de los diferentes productos que comercializamos, ver los productos que tienen mayor rotación en algunas zonas, por ejemplo cuando se habla de farmacias cercanas a los hospitales son otro tipo de medicamentos que manejan y eso se debe tener en cuenta para ver qué tipo de productos vamos a pedir y distribuir, por otro lado las farmacias en zonas centrales tienen pedidos similares a comparación de las provincias como ser Uyuni se tiene la comercialización de la línea Multibrans porque ahí llegan más turistas y buscan productos como ser bálsamos labiales, enjuagues, cepillos de calidad. Por otro lado se cuenta con un vendedor que conoce las particularidades de cada medicamento, ya que se debe saber que dosificación tienen los medicamentos, la aplicación en el cuerpo, inyección muscular o intravena. El vendedor, distribuidor y el encargado de cobros deben tener la información de los productos ellos deben

tener capacitaciones sobre los ítems que se manejan, las estrategias radican en ese punto sobre el conocimiento, en el manejo adecuado de las zonas de venta, por ende, la promoción del producto caso contrario dificulta el acercamiento a los compradores. La venta no solo debe ser de un producto sino de varios productos debe haber una rotación de los productos en diferentes farmacias.

4. ¿Cómo calificaría la comunicación que se tiene con los clientes?

Dentro del campo de relaciones humanas se tiene una comunicación del 80 a 100% a veces se encuentra con algunas dificultades con algunas farmacias debido a que no se encuentre la propietaria de la farmacia, demasiada gente en la farmacia, si está estresada. Todos estos factores se deben tomar en cuenta al momento de ingresar a una farmacia y verificar bajo qué parámetro se va ingresar, ver el espacio de manera provente para realizar la venta. Se realiza una evaluación a las diferentes farmacias para ver cuál es el nivel de atención para ver cómo se los está atendiendo, si hubo algunas dificultades con el personal y con las provincias la comunicación se la realiza vía celular para poder verificar si hay algún inconveniente. También hay casos particulares donde hay devolución o alguna observación de algún medicamento y en ese caso la responsable es la Licenciada para presentar una carta o su presencia para solucionar la dificultad. En la empresa ANDRETEC REPRESENTACIONES debe haber una institución organizacional tanto interna como externa.

5. ¿Qué tipos de medios utiliza la empresa para comunicarse con sus clientes?

Actualmente se realiza la situación presencial este punto es importante porque permite tener una comunicación directa con los clientes. Otra comunicación se realiza por medio del celular donde los clientes realizan su pedido o caso contrario se pueden apersonar a la oficina de ANDRETEC REPRESENTACIONES. En relación con las instituciones la comunicación se realiza mediante correo electrónico.

6. ¿A qué segmentos de mercado llega la empresa principalmente?

Debido a que es una distribuidora de medicamentos involucra a todo el campo de área de salud, por ende, se abarca a las farmacias, hospitales, centros de salud, clínicas y provincias (Huanuni, Challapata, Llallagua, Uncia, Uyuni, Tupiza, CaraCollo y Colquiri) del departamento de Oruro

7. ¿Cuánto destina mensualmente la empresa para el transporte?

Nosotros mensualmente invertimos 1000 Bs para la transportación de los productos y así mismo realizar las ventas como ir a ofrecer nuestros productos tanto en el departamento como en las provincias. Parte de esa inversión también se utiliza para los envíos a provincias, para los viajes que realizan tanto el vendedor como el distribuidor.

8. ¿Cuál cree que es el motivo por el cual han bajado las ventas en la empresa?

Principalmente en estos últimos meses fueron la falta de los productos por el motivo de la pandemia que no se realizaron importaciones del exterior y eso provoco que las ventas bajen. Otro punto es el transporte que en los días de encapsulamiento no pudimos llegar a nuestros clientes por completo como ser a las provincias no pudimos abastecer y tampoco enviar, por lo mismo fue dificultoso para nuestros trabajadores trasladarse con facilidad para entregar los productos a los clientes.

9. ¿Usted considera importante diseñar estrategias destinadas a aumentar el número de clientes y por ende las ventas de la empresa?

Si es un factor que se debe analizar constantemente porque va relacionado a un informe económico de un presupuesto que se debe cubrir en cuanto a las ventas y los ingresos que se cuenta en la distribuidora ya que el objetivo principal es incrementar la línea clientes y de ventas, en relación a ello se puede alcanzar los objetivos económicos propuestos. Aquí intervienen muchos factores donde pueden haber clientes pero no los productos, no siempre se puede alcanzar los objetivos propuestos. Se debe tener un manejo adecuado de los clientes y las farmacias.

ANEXO N° 2

CUESTIONARIO DIRIGIDO A LOS CLIENTES DE LA EMPRESA ANDRETEC

REPRESENTACIONES DE LA CIUDAD DE ORURO

UNIVERSIDAD AUTÓNOMA JUAN MISAEL SARACHO
FACULTAD DE CIENCIAS ECONÓMICAS Y FINANCIERAS
CARRERA: ADMINISTRACIÓN DE EMPRESAS



Objetivo: El presente cuestionario tiene como objetivo recabar información que permitirá a la empresa ANDRETEC REPRESENTACIONES (Distribuidora de farmacéuticos) mejorar su sistema de distribución. Los datos obtenidos de sus respuestas serán utilizados para lo mencionado anteriormente y de forma confidencial.

Marque con una X la respuesta que usted considera concreta

1. ¿Usted adquiere productos de la empresa ANDRETEC REPRESENTACIONES?

SI

NO

2. ¿Cuáles son los atributos que usted considera al momento de adquirir productos farmacéuticos?

a) Calidad del producto

b) Marca del producto

c) Presentación del producto

d) Disponibilidad del producto

e) Precio del producto

3. ¿Con que frecuencia adquiere productos de la empresa ANDRETEC REPRESENTACIONES?

a) Todos los días

b) Una vez por semana

c) Dos veces por semana

d) Una vez al mes

e) Dos veces al año

4. ¿La empresa cuenta con todos los productos disponibles al momento de que usted realiza su compra?

- a) Nunca
- b) Casi nunca
- c) Algunas veces
- d) Casi siempre
- e) Siempre

5. ¿Cuál es el tiempo de espera que usted considera razonable para que se le haga la entrega de su pedido?

- a) 30 min. O menos
- b) 30 min. – 1 hora
- c) 1 hora – 3 horas
- d) Un día
- e) Más de un día

6. ¿Usted dejaría de adquirir productos farmacéuticos de la empresa ANDRETEC REPRESENTACIONES si:

Aumentaría el precio	Si no estaría disponible cuando es requerido	Recibiría productos defectuosos	Si no es entregado al tiempo acordado	Todas las anteriores

7. ¿Alguna vez recibió productos defectuosos por parte de la empresa ANDRETEC REPRESENTACIONES?

Nunca	Rara vez	Algunas veces	A menudo	Muy a menudo

8. Cuando usted realiza el pedido ¿Cuánto es el tiempo que tarda el distribuidor para hacerle llegar su pedido?

- a) 30 min. O menos
- b) 30 min. – 1 hora
- c) 1 hora – 3 horas
- d) Un día
- e) Más de un día

9. ¿Cómo califica la atención por parte de los distribuidores de la empresa ANDRETEC REPRESENTACIONES?

Indique por favor la calificación sobre la línea entre los parámetros del 1 al 10

Nada amable. Muy amable
 1 2 3 4 5 6 7 8 9 10

10. ¿Cómo calificaría la calidad de los productos (Farmacéuticos) que le ofrece la empresa ANDRETEC REPRESENTACIONES?

Mala calidad. Muy buena calidad
 1 2 3 4 5 6 7 8 9 10

11. ¿Considera usted que el precio de los productos de la empresa ANDRETEC REPRESENTACIONES es razonable en relación con la calidad del producto?

Totalmente de acuerdo	De acuerdo	Indiferente	Desacuerdo	Totalmente en desacuerdo

ANEXO N° 3

PRODUCTOS DE LA EMPRESA ANDRETEC REPRESENTACIONES

PRODUCTO	Precio lista (Bs)	Precio ANDRETEC (Bs)
GENÉRICO BIOSANO		
AGUA BIDEUTILADA X 5 ML (Ampolla plástica)	1.84	0.94
AMIKACINA 500 MG X 2 ML (Ampolla)	12.16	9.09
AMINOFILINA 250 MG x 10 ML (Ampolla)	10.64	7.89
AMIODARONA 150 MG X 3 ML (Ampolla)	7.62	5.51
ATRACURIO BESILATO 25 MG X 2.5 ML (Ampolla)	41.63	32.37
ATROPINA SULFATO 1 MG X 1 ML (Ampolla)	5.28	3.66
BETAMETASONA 4 MG X 1 ML (Ampolla)	6.10	4.31
CEFAZOLINA 1000MG POLVO SOLUCION INY.	11.26	8.38
CEFOTAXIMA 1 GR POLVO SOLUCION INY.	12.31	9.21
CEFTRIAJONA 1000MG POLVO SOLUCION INY.	12.31	9.21
CIPROFLOXACINA 200 MG/ 100ML X 100 ML (Infusión)	9.54	7.02
CLONIXINATO DE LISINA 100MG X 2 ML (Ampolla)	4.10	2.73
CLORFENAMINA MALEATO 10 MG X 1 ML (Ampolla)	4.94	3.39
CLOXACILINA 500MG POLVO P/SOLUCION INY.	6.67	4.76
DEXAMETASONA 4 MG X 1ML (Ampolla)	4.73	3.22
DEXAMETASONA 8 MG X 2 ML (Ampolla)	5.32	3.69
DIAZEPAM 10 MG X 2 ML (Ampolla)	8.23	5.98
DICLOFENACO SODICO 75 MG X 3 ML (Ampolla)	4.66	3.17
DOBUTAMINA 250 MG X 5 ML (Ampolla)	29.63	22.89
DOMPERIDONA 10 MG X 2 ML (Ampolla)	7.20	5.17
DOPAMINA 200 MG X 5 ML (Ampolla)	13.58	10.21
EPINEFRINA 1 MG X 1 ML (Ampolla)	6.23	4.40
ERGOMETRINA MALEATO 0.2 MG X 1 ML (Ampolla)	12.23	9.15
FENITOINA SODICA 250 MG X 5 ML (Ampolla)	20.74	15.87
FENTANILO 0.5 MG X 10 ML (Ampolla)	41.60	32.35
FITOMENADIONA (VIT.K) 10 MG X 1 ML (Ampolla)	5.04	3.47
FUROSEMIDA 20 MG X 1 ML (Ampolla)	4.52	3.06
GLUCONATO DE CALCIO 10% X 10 ML (Ampolla)	10.19	7.54
HEPARINA SODICA 25.000 UI / 5 ML (Fco. Ampolla)	45.22	35.21
KETAMINA 500 MG X 10 ML (Ampolla)	45.46	35.40
KETOPROFENO 100MGX2ML	14.77	11.15
KETOROLACO TROMETAMOL 30 MG X 1 ML (Ampolla)	8.67	6.34
METAMIZOL SODICO 1 G X 2 ML (Ampolla)	4.57	3.10
METOCLOPRAMIDA 10 MG X 2 ML (Ampolla)	4.73	3.22
METRONIDAZOL 500 MG/100 ML (Infusión)	7.85	5.69

MIDAZOLAM 15 MG X 3 ML (Ampolla)	28.34	21.87
MORFINA CLORHIDRATO 10 MG X1 ML (Ampolla)	21.73	16.65
N-BUTILBROMURO DE ESCOPOLAMINA 20 MG X 1 ML	6.43	7.71
NEOSTIGMINA METILSULFATO 0,5 MG X 1 ML (Ampolla)	10.51	7.79
NITROGLICERINA 50 MG X 10 ML (Vial)	68.96	53.96
ONDANSETRON 8 MG X 4 ML (Ampolla)	14.71	11.10
OXITOCINA 5 U.I. X 1 ML (Ampolla)	3.65	2.37
RANITIDINA 50 MG X 2 ML (Ampolla)	4.67	3.18
TRAMADOL 100 MG X 2 ML (Ampolla)	10.52	7.79
VITAMINA B1- B6- B12 10.000/ 3 ML (Ampolla)	9.47	6.97
GENERICICO MINTLAB		
ACICLOVIR 200 MG X 24 COMP.	33.77	24.98
ACICLOVIR 5% CREMA 5 GR.	15.99	10.93
ALOPURINOL 300 MG X 20 COMP.	25.30	18.29
ALPRAZOLAM 0,50 MG X 30 COMP.	15.88	10.85
AMBROXOL JBE. INFANTIL 15 MG/5ML x 100 ML	23.22	16.65
AMBROXOL JBE. ADULTOS 30 MG/5ML x 100 ML	23.07	16.53
AMIODARONA 200 MG X 20 COMP.	42.02	31.50
AMLODIPINO 10 MG X 30 COMP.	23.08	16.53
AMOXICILINA 250 MG/5 ML SUSP. X 60 ML.	23.22	16.65
AMOXICILINA 500 MG/5 ML SUSP. X 60 ML.	31.70	23.34
ATENOLOL 100 MG X 20 COMP.	17.25	11.93
ATENOLOL 50 MG X 20 COMP.	11.42	7.32
BACITRACINA CON NEOMICINA CREMA 15 GR.	25.51	18.45
BETAMETASONA 0,05% CREMA 15 G.	17.02	11.75
BROMHEXINA HCl 4 MG/5 ML JARABE X 100 ML	16.35	11.22
CARBAMAZEPINA 200 MG X 20 COMP.	18.20	12.68
CEFRADINA 500 MG X 8 CAPS.	33.55	24.81
CIPROFLOXACINO 500 MG X 6 COMP. RECUB.	14.11	9.45
CLOBETASOL PROPIONATO 0,05% CREMA 25 GR	24.32	17.51
CLORFENAMINA MALEATO 4 MG X 20 COMP.	13.88	9.27
CLOTRIMAZOL + BETAMETASONA CREMA 15 G.	15.10	10.23
CLOTRIMAZOL 1% CREMA 20 GR	15.66	10.67
CLOXACILINA 500 MG X 12 CAPS.	30.63	22.50
DICLOFENACO DIETILAMINA 1.16% GEL 30 GR.	16.29	11.17
DICLOFENACO SODICO RETARD 100 MG X 8 CAP.	17.19	11.88
FLUOXETINA 20 MG X 20 COMP.	10.37	6.49
FUROSEMIDA 40 MG X 12 COMP.	12.69	8.33
GEMFIBROZILLO 600 X 30 COMP. RECUB.	59.37	45.20
GLIBENCLAMIDA 5 MG X 30 COMP.	12.77	8.39
KETOCONAZOL 200 MG X 10 COMP.	20.70	14.65

KETOPROFENO 50 MG X 20 CAP.	16.37	11.23
NAPROXENO SODICO 550 MG X 10 COMP. RECUB.	34.20	25.32
NITROFURANTOINA 100 MG X 12 COMP.	11.18	7.13
PARACETAMOL 500 MG x 96 COMP.	52.08	39.44
PARACETAMOL INFANTIL 80 MG X 100 COMP.MAST.	48.47	36.59
PARACETAMOL 100 MG GOTAS X 15 ML	22.65	16.20
PREDNISONA 5 MG X 20 COMP.	12.51	8.18
PROPRANOLOL 40 MG X 20 COMP.	10.08	6.26
SALBUTAMOL AEROSOL 100 MCG X 200 DOSIS	25.39	17.54
GENERICICO WEXFORD		
ACICLOVIR 800 MG X 50 COMP.	188.84	147.49
ALENDRONATO 70 MG X 4 COMP.	11.80	7.62
ATORVASTATINA 10 MG CAJA X 30 COMP.	28.94	21.16
ATORVASTATINA 20 MG CAJA X 30 COMP.	57.98	44.11
AZITROMICINA 200 MG/5 ML SUSPENSION X 15 ML	27.07	19.69
AZITROMICINA 500 MG X 3 COMP.	25.93	18.79
AZITROMICINA 1 GR X 1 COMP.	15.18	10.29
BIFONAZOL 1% CREMA 15 GR	9.56	5.85
CEFALEXINA 500 MG X 30 CAPS.	70.40	53.92
CEFALEXINA 250 MG/5 ML SUSP. x 100 ML	26.60	19.32
CEFIXIMA 100 MG/5 ML SUSP. X 100 ML	56.41	42.87
CEFIXIMA 400 MG X 10 CAPSULAS	54.80	41.59
CEFTRIAXONA 1 GR INY (Vial)	10.63	6.70
CETIRIZINA 10 MG x 30 COMP.	34.01	25.17
CIPROFLOXACINA 200 MG/ 100ML X 100 ML	10.90	6.91
CLARITROMICINA 500 MG X 28 COMPRIMIDOS	144.07	112.12
CLOTRIMAZOL 2 % CREMA VAGINAL 20 GR.	26.37	19.13
DICLOFENACO 1% GEL 15 GR.	9.33	5.67
DICLOFENACO 75 MG X 3ML	3.05	1.98
DICLOFENACO SODICO 100 MG X 100 CAPSULAS	89.25	68.81
DICLOFENACO SODICO 50 MG X 100 COMPRIMIDOS	22.51	16.08
DICLOXACILINA 250 MG/5 ML POLVO SUSPENSION	24.89	17.96
DICLOXACILINA 500 MG X 100 CAPSULAS	124.70	96.81
ENALAPRIL 20 MG X 100 COMPRIMIDOS	73.61	56.45
ENOXAPARINA 0.60 ML	70.31	53.85
ENOXAPARINA 0.40 ML	55.31	42.00
FLUCONAZOL 150 MG X 1 CAPSULA	7.85	4.50
FLUCONAZOL 200 MG X 10 CAPSULAS	30.17	22.14
FLUCONAZOL 200 MG INFUSION X 100 ML	24.05	17.30
FUROSEMIDA 40 MG X 30 COMP.	20.08	14.16
GENTAMICINA,BETAMETASONA,CLOTRIMAZOL CREMA	16.07	10.99

GLIBENCLAMIDA 5 MG X 100 COMPRIMIDO	27.65	20.15
HIDROCORTISONA 100 MG POLVO INYECTABLE	15.82	10.80
HIDROCORTISONA 500 MG POLVO INYECTABLE	40.15	30.02
HIERRO SACARATO 100 MG/5 ML AMPOLLA	73.37	56.26
IBUPROFENO 400 MG X 30 COMP.	18.85	13.19
IBUPROFENO 600 MG X 30 TABLETAS	21.70	15.44
IBUPROFENO 800 MG X 100 COMP.	62.30	47.52
IBUPROFENO 100 MG/ 5 ML SUSPENSION X 100 ML	15.49	10.54
KETOROLACO 20 MG X 30 COMP.	30.47	22.37
KITSAN 87,33 MG/5ML 100 ML. SUSPENSION ORAL	30.05	22.04
LANSOPRAZOL 30 MG X 30 CAPS.	48.64	36.73
LEVOFLOXACINA 500 MG X 10 COMP.	43.18	32.41
LEVOFLOXACINA 750 MG X 10 COMP.	112.66	87.30
LEVOFLOXACINA 500 MG/100 ML INFUSION	61.10	46.57
LOSARTAN POTASICO 50 MG X 30 COMP.	24.89	17.96
MELOXICAM 15 MG CJA X 100 COMP.	134.45	104.52
METFORMINA 850 MG X 30 COMP.	22.72	16.25
METRONIDAZOL 500 MG X 100 Comp.	49.11	37.10
METRONIDAZOL SOLUCION P/ INF. 500 MG X 100 ML	11.32	7.24
MICONAZOL CREMA 2% POMO 15 GR.	10.03	6.23
PARACETAMOL 500 MG X 100 COMP.	35.00	24.89
OMEPRAZOL 20 MG X 100 CAPS.	39.35	29.39
PANTOPRAZOL 40 MG X 20 COMP.	67.85	51.90
SALBUTAMOL AEROSOL BP 100 MCG X 200 DOSIS	22.90	16.39
SILDENAFIL 50 MG X 4 COMP.	13.51	8.97
SILDENAFIL 100 MG X 4 COMP.	18.69	13.07
TRAMADOL 50 MG X 30 COMP.	45.03	33.88
TINIDAZOL 1 GR X 4 COMP.	19.85	13.98
VANCOMICINA 1 GR POLVO INY.	62.34	47.55
VANCOMICINA 500 MG POLVO INY.	39.12	29.21
MARCAS		
AMPHONEX 50 MG POLVO LIOFILIZADO	2742.83	2165.14
AMPHOTRET 50 MG POLVO LIOFILIZADO	144.20	112.22
AMPHOLIF 50 MG /10 ML	2572.33	2030.44
ADECONCE GOTAS X 20 ML	46.50	35.04
ASMAFIN 5 MG X 30 COMP. MASTICABLE	133.94	104.11
ASMAFIN 10 MG X 30 COMP.	154.89	120.66
ASMAVENT-B INHALADOR X 200 DOSIS	117.37	91.02
AXANT LACTULOSA 65% X 200 ML	108.76	84.22
BACTROXIL 500 MG/125 MG X 14 Comp.	116.92	90.67
BACTROXIL FORTE 875 MG/125 MG X 14 Comp.	139.82	108.76

BACTROXIL 400 MG/57 MG SUSP. X 70 ML.	125.51	97.45
BRONTEC 35 MG /5 ML JARABE X 100 ML	52.42	39.71
BUTAFLEM JARABE X 100 ML	44.92	33.79
BUTAMOL SOL. PARA NEBULIZAR X 20 ML	34.33	25.42
CIPRO-DNA FORTE 750 MG X 30 COMP.	125.93	97.79
CLOBEGEN CREMA 5 GR	11.75	7.58
CLOBEGEN CREMA 15 GR	20.61	14.58
COLEX 200 MG x 20 CAPSULAS	120.42	93.43
COOLIPS 10 MG x 30 COMP. RECUB	52.36	39.67
ELIGAS X 50 COMPRIMIDOS	105.30	81.49
ELITIRAN 1.16% GEL 30 GR.	23.33	16.73
EXTENSIL 20 MG X 4 COMP.	51.00	38.59
EXUDROL-BUDE GOTAS 20 ML.	63.21	48.24
E-VASTOR 40MG INY.	69.52	53.22
FOLIGRAF1 FRASCO POLVO P/SOLUCION INY.	365.00	286.65
FOLIGRAF 75 U.I. F-AMPOLLA	366.07	287.50
HUCOG 5000 U.I. F-AMPOLLA	265.72	208.22
HUMOG 75 U.I. F-AMPOLLA	177.94	138.87
GAMMA IV 5 GR F-AMPOLLA X 100 ML	2502.15	1975.00
HUCOG 1 FRASCO POLVO P/SOLUCION INY.	264.65	207.38
HUMOG 1 FRASCO POLVO P/SOLUCION INY.	176.87	138.03
IPATROP SOL. PARA NEBULIZAR X 20 ML	73.41	56.30
LAFECAINA (LIDOCAINA 10%) SPRAY 50 ML	99.22	76.69
LAFELAX (LACTULOSA 65%) SOLUCION X 120 ML	74.20	56.92
LAFEVIR ACICLOVIR 500 MG. POLVO LIOFILIZADO	47.90	56.92
LIPODREN 10 MG X 30 COMPRIMIDOS	94.52	72.97
LIPODREN 20 MG X 30 COMPRIMIDOS	136.09	105.81
MEXAN 15 MG X 10 COMP.	49.05	37.05
MINTAGLOS POMADA DERMICA 35gr	34.26	25.37
MIPROGEN 100 MG X 30 CAPS. BLANDAS	65.35	51.19
MIPROGEN 200 MG X 30 CAPS. BLANDAS	151.65	121.90
MIPROGEN 400 MG X 30 CAPS.	212.65	170.51
MOXIGERM 250 MG/5 ML X 60 ML	24.78	17.88
MOXIGERM 500 MG/5 ML X 60 ML	37.04	27.56
NOVACOMPLEX-B B1-B6-B12 25000MCG AMPOLLA	16.21	11.11
OMEXTREN 20 MG x 100 CAP.	78.20	60.08
OMEXTREN 40 MG SOLUCION INY.	36.95	27.49
PYRIPED 100 MG/5 ML SUSPENSION X 100 ML	30.31	22.25
PYRIPED FORTE 200 MG/5 ML SUSPENSION X 100 ML.	51.34	38.86
RELATENE T.U. 200 MG. X 20 COMP. RECUB.	78.90	60.63
RHOCLONE 300 MCG/2 ml	1149.82	1146.60

SULFAPLAT LA CREMA 30 GR	35.82	26.60
THYMOGAM 250 MG SOLUCION INYECTABLE X 5 ML.	2957.35	2334.61
ULGASTREN 40 MG X 20 COMP	99.82	77.16
ULGASTREN 40 MG IV F-AMPOLLA	70.74	54.19
ZILFIC 100 MG X 5 COMP. RECUB.	32.30	23.82
ZILFIC 50 MG X 10 COMP. RECUB.	57.03	43.36
MULTIBRANDS		
TUSHIES		
Toallas húmedas TUSHIES Premium x 80 unidades	17.98	12.50
Toallas húmedas TUSHIES Sensitive x 80 unidades	17.98	12.50
FLUORODINE	0.00	0.00
Pasta Dental FLUORODINE Fresh Active x 100 ml	12.28	8.00
Pasta Denta FLUORODINE Ultra Active x 100 ml	13.55	9.00
Pasta Dental FLUORODINE Oxygen White x 100 ml	13.55	9.00
Pasta Dental FLUORODINE Sensitive x 100 ml	13.55	9.00
Enjuague Bucal FLUORODINE Sensitive x 500 ml	21.15	15.00
Enjuague Bucal FLUORODINE Fresh Active x 500 ml	21.15	15.00
Enjuague Bucal FLUORODINE Ultra Active x 500ml	21.15	15.00
Cepillo dental FLUORODINE Active Contour (M) - Simple	11.65	7.50
Cepillo dental FLUORODINE Active Contour (M) - Doble	17.35	12.00
Cepillo dental FLUORODINE Active Contour (F) - Simple	11.65	7.50
Cepillo dental FLUORODINE Active Contour (F) - Doble	17.35	12.00
Cepillo dental FLUORODINE Ultra Active Clean (M) - Simple	11.65	7.50
Cepillo dental FLUORODINE Ultra Active Clean (M) - Doble	17.35	12.00
Cepillo dental FLUORODINE Ultra Active Clean (F) - Simple	11.65	7.50
Cepillo dental FLUORODINE Ultra Active Clean (F) - Doble	17.35	12.00
Cepillo dental FLUORODINE Flex Max (M) - Simple	11.65	7.50
Cepillo dental FLUORODINE Flex Max (M) - Doble	17.35	12.00
Cepillo dental FLUORODINE Flex Max (F) - Simple	11.65	7.50
Cepillo dental FLUORODINE Flex Max (F) - Doble	17.35	12.00
Cepillo dental FLUORODINE Deep Clean (M) - Simple	11.65	7.50
Cepillo dental FLUORODINE Deep Clean (M) - Doble	17.35	12.00
Cepillo dental FLUORODINE Deep Clean (F) - Simple	11.65	7.50
Cepillo dental FLUORODINE Deep Clean (F) - Doble	17.35	12.00
ESSENCE		
Toalla femenina ESSENCE Ultra x 10 unidades	11.02	7.00
Toalla femenina ESSENCE Ultra x 14 unidades	15.45	10.50
Toalla femenina ESSENCE Ultra Plus x 12 unidades	15.45	10.50
Toalla femenina ESSENCE Ultra Plus x 8 unidades	12.28	8.00
Toalla femenina ESSENCE Ultra Night x 10 unidades	15.45	10.50
Toalla femenina ESSENCE Ultra Night x 7 unidades	11.65	7.50

Protector diario ESSENCE Lingerie Fit x 20 unidades	16.78	11.55
Protector diario ESSENCE Lingerie Fit (Box) x 20 unidades	16.71	11.50
UNITY	PRECIO LISTA	PRECIO ANDRETEC
Preservativo UNITY Ultra (Lubricado) x 3 unidades	13.55	9.00
Preservativo UNITY Ultra (Lubricado) x 12 unidades	43.11	32.34
Preservativo UNITY Ultimate Sensation (Texturado) x 12 unidades	43.11	32.34
Preservativo UNITY Ultimate Sensation (Texturado) x 3 unidades	13.55	9.00
Preservativo UNITY Ultra Flavoured (Saborizado) x 12 unidades	43.11	32.34
Preservativo UNITY Ultra Flavoured (Saborizado) x 3 unidades	13.55	9.00
Preservativo UNITY Ultra Lite (Extra Sensible) x 12 unidades	43.11	32.34
Preservativo UNITY Ultra Lite (Extra Sensible) x 3 unidades	13.55	9.00
Preservativo UNITY Ultra Max (Extra Lubricado) x 12 unidades	43.11	32.34
Preservativo UNITY Ultra Max (Extra Lubricado) x 3 unidades	13.55	9.00
Preservativo UNITY Ultra Safe (Extra Durable) x 3 unidades	13.55	9.00
LIPICE	2.15	0.00
Bálsamo labial LIPICE Original x 4,8 g / 10 ml	14.82	10.00
Bálsamo labial LIPICE Strawberry Touch x 4,8 g / 10 ml	16.08	11.00
Bálsamo labial LIPICE Suncare x 4,8 g / 10 ml	14.82	10.00
Bálsamo labial LIPICE Q10 Anti-Wrinkle 4,8 g / 10 ml	15.45	10.50
Bálsamo labial LIPICE Pink Gloss 4,8 g / 10 ml	15.45	10.50
Bálsamo labial LIPICE Original MEN x 4,8 g / 10 ml	16.08	11.00
DURAPLAST	0.00	0.00
Duraplast CLEAR CLASSIC X 20 Unidades	13.87	9.25
Duraplast Fabric CLASSIC X 20 Unidades	13.87	9.25
Duraplast Fabric SPLASHPROOF X 20 Unidades	13.87	9.25
Duraplast Fabric SPLASHPROOF X 40 Unidades	17.98	12.50
Duraplast plastic EVA CLASSIC X 20 Unidades	13.87	9.25
Duraplast plastic SPLASHPROOF EVA X 20 Unidades	13.87	9.25
Duraplast plastic SPLASHPROOF EVA X 40 Unidades	17.98	12.50
POWER EDGE	0.00	0.00
Power Edge 2 Fixed Head x 4 Desechables	12.28	8.00
Power Edge 3 x 4 Desechables	16.08	11.00
Power Edge System 3 x 5 Cabezales	33.81	25.00

ANEXO N° 4

sectorial.co/informativa-farmacutico/item/228683-industria-farmacutica-crecera-28-8-a-2020

Quiénes somos Contáctenos **Mi cuenta**

sectorial
Análisis, monitoreo y evaluación de sectores

Grupo Inercia Valor

Inicio Actualidad Sectorial Artículos Especiales

Farmacéutico

SUSCRÍBASE A LA INFORMACIÓN DIARIA DE SU SECTOR

Industria Farmacéutica Crecerá 28.8% a 2020

Comparte en **redes sociales**

Facebook Twitter Correo LinkedIn



A nivel mundial la industria farmacéutica presentó un buen desempeño logrando un valor de \$1.11 mil millones de dólares en 2018. Si el sector continúa como va, se proyecta un crecimiento de 28.8% para el 2020, alcanzando \$1.43 mil millones de dólares. Dentro de las líneas que serán más demandadas se encuentra la oncología, la neurociencia y el cuidado de la piel.

Fuente imagen: Pixabay

Por este motivo, la firma Brand Finance destacó las 10 compañías farmacéuticas que más sobresalieron en ventas, participación de mercado y crecimiento. Estos tres componentes generan un valor de marca para empresa.



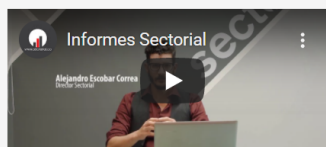
DESCARGA EL INFORME COMPLETO
Sector Farmacéutico

Valor del informe:
\$130.900 IVA incluido

- Incluye:
- > Descripción general del sector
 - > Situación actual
 - > Perspectivas futuras
 - > Indicadores financieros
 - > Principales empresas
 - > Méritos y consideraciones

COMPRAR PRODUCTO

Ver carrito de compras



ANEXO N° 5

locplayer.es/41091175-Sector-farmaceutico-en-bolivia-parte-1-informacion-de-mercado.html

INFORMACIÓN DEL MERCADO

BOLIVIA: PRODUCCIÓN DE MEDICAMENTOS

El sector farmacéutico constituye un importante sector en la economía boliviana en la que genera un movimiento de 200 millones de dólares al año y un promedio de crecimiento de hasta 11,6%. En el mercado farmacéutico boliviano existen 9.607 medicamentos legalmente registrados, de los cuales se comercializan 5.518 con libre venta, según la Organización Panamericana de Salud (OPS).

Del total de los medicamentos, el 27% de ellos corresponde a los esenciales y el 21% se vende con nombre genérico.

Asimismo, de acuerdo a los datos de la OPS el mercado institucional (público y privado) aproximadamente es de 75 millones de dólares. “A pesar de que el crecimiento del mercado institucional es importante debido a la estructura del mismo, el 72% del financiamiento del cuidado de la salud continúa en el bolsillo del paciente”, revela a su vez el Ministerio de Salud y Deportes.

Asimismo, señala que el 80% del mercado minorista se concentra en 13 corporativos, de los cuales ocho son de origen extranjero y cinco, nacional.



Ministerio de
Economía y Finanzas Públicas



PROECUADOR
15111155.011.77 0001070.01



Documentos relacionados

METALMECÁNICA EN BOLIVIA. Parte uno: Información del mercado

METALMECÁNICA EN BOLIVIA Parte uno: Información del mercado ANÁLISIS DE MERCADO PRODUCCIÓN Bolivia no cuenta con numerosas y grandes industrias de metalmecánica en el mercado nacional, es por eso que sus

Más detalles

BOLETÍN DE COMERCIO EXTERIOR CNC - COMEX

Millions of Dollars I. EXPORTACIONES 1 BOLIVIA: EXPORTACIONES TOTALES, AÑO 2002 2014 (mar) Si se analiza la estructura exportadora se puede observar que el 52,57% de las mismas está conformada por la exportación

Más detalles

HTML [DOWNLOAD](#)

ANEXO N° 6



LISTA NACIONAL DE ESTABLECIMIENTOS FARMACEUTICOS - BOLIVIA
(No incluye Farmacias Institucionales Municipales)



Id	Departamento	Municipio	Tipo	Nombre Farmacia	Regente(s)	Dirección	Teléfono.	N° Resolución
2240	Cochabamba	Cochabamb	Privada	ZAFIRO	No actualizado	Av. america oeste N° 275	4248552	308/2010
2241	Cochabamba	Sacaba	Privada	ZANDY FARMA	No actualizado	c/ Peru entre 10 de Junio y Av.	4700674	423/2015
2242	Cochabamba	Cochabamb	Privada	ZAPATA		ZAPATA VASQUEZ SONIA - 5305090		187/2013
2243	Cochabamba	Quillacollo	Privada	ZARATE		ARANDA HUANICA EVELIN - 7978706	0	27/2014
2244	Cochabamba	Cochabamb	Privada	ZARET		LOAYZA DIAS NIEYDA - 5191287	4351884-	197/2013
2245	Cochabamba	Punata	Privada	ZEBALLOS		AV. MAYOR DESIDERO	79399747	585/2017
2246	Cochabamba	Cochabamb	Privada	ZEGARRA		ZEGARRA MONTAÑO EILFREDO -	4561703-	350/2014
2247	Cochabamba	Cochabamb	Privada	ZENIFF	No actualizado	Av. Circunvalación esquina 6		231/2009
2248	Cochabamba	Cochabamb	Privada	ZEPHORA	No actualizado	av. Circunvalación s/n entre c/	4496564-	303/2014
2249	Cochabamba	Cochabamb	Privada	ZURICH		MERIDA NOGALES SONIA BLANCA -	4496471	004/2013
2250	Cochabamba	Cochabamb	Privada	ZURICH SUCURSAL 1		LARICO FERNANDEZ JACQUELINE -		004/2013
2251	Cochabamba	Cochabamb	Privada	ZURICH SUCURSAL 2		AV. URUPILLA N° 10 ENTRE LAS	4496471 -	51/2018
2253	Oruro	Oruro	Privada	10 DE FEBRERO	Misma	Sgto. Tejerina Nro. 1946.	U.A.L... 0035/2005	
2254	Oruro	Oruro	Privada	24 DE MAYO	Misma	Av. Villarroel N° 14 entre 1°	U.J. SE.DE.S. N°	
2255	Oruro	Oruro	Privada	27 DE SEPTIEMBRE	DIMELSA CARRASCO SOLIZ	Calle Soria Galvarro N° 1551	U.J. SE.DE.S. N°	
2256	Oruro	Oruro	Privada	ALIEITHA	Misma	Av. Tacna No. 1055, Montesinos	U.A.L... 0096/2012	
2257	Oruro	Oruro	Privada	ABRAM	Misma	Teniente Villa No. 98, Esq.	U.A.L... 0016/2000	
2258	Oruro	Oruro	Privada	ACENET	Misma	Murguía s/n entre Magallanes y	U.J. SE.DE.S.0032/201	
2259	Oruro	Oruro	Privada	ADELAIDA	Misma	Av. 6 de Octubre Nro. 5301,	U.A.L... 0069/2012	
2260	Oruro	Oruro	Privada	ADRIANA	MIRIAM G. CALIZAYA LAMPA	Av. Tomas Barron N°5 entre	U.J. SE DE S N°	
2261	Oruro	Oruro	Privada	ADRILLI	Misma	Calle Murguía N° 999 entre	U..J. SE.DE.S. N°	
2262	Oruro	Oruro	Privada	ALELY	Misma	Av. al Valle entre calle 4 y 5 s/n	U.J. SE DE S. N°	
2263	Oruro	Oruro	Privada	AMADO POR DIOS	Misma	Av.Francisco toledo s/n entre	U.J..... 0003/2015	
2264	Oruro	Oruro	Privada	AMERICA	Misma	6 de Agosto Nro. 1357. Junin ,	U.A.L... 0036/2007	
2265	Oruro	Oruro	Privada	AMERICANA	DEYSI VILMA ALCALA RUIZ	Bolivar No. 92, Soria Galvarro y	U.A.L... 0024/2005	
2266	Oruro	Oruro	Privada	AMERICANA II	Misma	Tarija Nro. 300, Esquina	U.A.L... 0143/2013	
2267	Oruro	Oruro	Privada	AMOR DE DIOS	Misma	Pagador No. 6386, Aldana y	N° ... 0492	
2268	Oruro	Oruro	Privada	ANGEL DE MI GUARDA	PAMELA FLORES SAHUNERO	Av. Tomas Barron Nro. 60.	U.J. SEDES N°	
2269	Oruro	Oruro	Privada	ANGEL DE MI GUARDA 2	Misma	Av. España N° 202 entre	U.J. SE.DE.S.	
2270	Oruro	Oruro	Privada	APOLONIA	Misma	Santa Barbara Nro. 630 Entre	U.J. SEDES N°	
2271	Oruro	Oruro	Privada	ARCANGEL MIGUEL	Misma	Bacovick entre Atoma "A" y	U.J. SE.DE.S. N°	
2272	Oruro	Oruro	Privada	ASCLEOFAR	Misma	Av. España N° 202 entre	U.J. SEDES N°	
2273	Oruro	Oruro	Privada	ASSEL	NOELIA CHOQUE VASQUEZ	Calle San Felipe N° 190 entre	U.J. SE DE S. N°	
2274	Oruro	Oruro	Privada	AVIMELEJ	Misma	Av. 6 de Octubre N°4587 entre	U.J./SE.DE.S. N°	
2275	Oruro	Oruro	Privada	BELA	Misma	Tarapaca N°140 esquina Leon	U.J. SE DE S N°	
2276	Oruro	Oruro	Privada	BELEN	Misma	Antofagasta N° 16 entre San	U.J. SE DE S. N°	
2277	Oruro	Oruro	Privada	BELLO HORIZONTE	DELMA KAREM CHOQUE CONTAJA.	Bolivar Nro. 481, Tarapaca,	U.J. SEDES N°	
2278	Oruro	Oruro	Privada	BET-EL	Misma	Calle Ayacucho N° 505 Esquin	U.A.L. 00402/2007	
2279	Oruro	Oruro	Privada	BOLIVIA	Misma	Av. España No. 1489, Tie	U.A.L. 00167/2014	
2280	Oruro	Oruro	Privada	BONAVENTURE	FABIANA CABEZAS MENDEZ	Av. 6 de Octubre entre leon y	U.J. SE.DE.S. N°	
2281	Oruro	Oruro	Privada	CALEB	LINEDY TORRICO VELIZ, SANDRA	AV. Tomas Barron N° 60 entre	U.J. SE DE S. N°	
2282	Oruro	Oruro	Privada	CANDILA	MARCELA CARAL COCA	Av. Tacna N° 2103 esquina	U.J./SE DE S. N°	
2283	Oruro	Oruro	Privada	CAMPERO	JHOSELIN ROCIO BUSTILLOS CORY	Calle Velasco Galvarro N° 5952	U.J./SE DE S. N°	
2284	Oruro	Oruro	Privada	CARITA DE ANGEL	Misma	Calle Emeterio Tovar y Max	U.J./SE DE S. N°	
2285	Oruro	Oruro	Privada	CATOLICA	Misma	Calle Bolivar N° 1170 entre	U.J./SE DE S. N°	
2286	Oruro	Oruro	Privada	CECILIA	Misma	Velasco Galvarro Nro. 2122	U.A.L. 0037/2008	
2287	Oruro	Oruro	Privada	CENTRAL	CLEMENCIA C. CONDARCO MACIAS,	Pagador No. 1514, Adolfo Mier	U.A.L... 034/2003	

LISTA NACIONAL DE ESTABLECIMIENTOS FARMACEUTICOS - BOLIVIA
(No incluye Farmacias Institucionales Municipales)

Id	Departamento:	Municipio	Tipo	Nombre Farmacia	Regente(s)	Dirección	Teléfono.	Nº Resolución
2288	Oruro	Oruro	Privada	CESPA	Misma	Av. 6 de Octubre No. 1790.		U.A.L. 0023/2004
2289	Oruro	Oruro	Privada	CHARITO	Misma	Jaen Nro. 1, entre Tocopilla y Calle 6 de Octubre N°6056		U.J. SEDES N°.
2290	Oruro	Oruro	Privada	CHAVEZ S.R.L.	MARIA RENEE TERCEROS CASTRO,			U.J. SEDES N°
2291	Oruro	Oruro	Privada	CINCO ESQUINAS	THELMA T. TORREZ ARIAS	6 de Octubre Nro.4410, Santa		U.J.S. N° 0023/2014
2292	Oruro	Oruro	Privada	CINTHYA	Misma	Pagador No 1440; Junin y		J.C.P.E. N°0010/2006
2293	Oruro	Oruro	Privada	CINTHYA II	CLAUDIA ILSSEN ALVARADO GOYTIA	Tejerina Nro. 1539, Adolfo Mier,		U.A.L. 002/2006
2294	Oruro	Oruro	Privada	CITADEL	MARGARITA N. PACHECO APAZA	Av. Del Ejercito N° 980 entre		U.J./SE DE S. N°
2295	Oruro	Oruro	Privada	CORAZON DE JESUS	Misma	Pisagua N° 481 entre San		U.J. SE. DE. S. N°
2296	Oruro	Oruro	Privada	COAQUIRA	LIRIA COAQUIRA EYAJE	Urb. Juan Evo Morales calle 1		U.J. SE. DE. S. N°
2297	Oruro	Oruro	Privada	CLAUDIA	Misma	Barba de Pacilla N°120 entre		U.J. SEDES N°
2298	Oruro	Oruro	Privada	CLINICA NATIVIDAD	GILKA AURORA ORTIZ MEDINACELI,	Bolivar Nro. 753 entre Arica e		U.A.L. 0138/2013
2299	Oruro	Oruro	Privada	CRISTAL	PAOLA BEATRIZ SERRANO NINA	Tacna No. 1786 Casi esquina		N° 0104
2300	Oruro	Oruro	Privada	CRISTO REDENTOR	MAGDALENA ATORA SANCHEZ,	Calle 6 de Octubre N° 515		U.J. SE. DE. S. N°
2301	Oruro	Oruro	Privada	CRISTO REY	Misma	Av. 6 de Octubre No. 4461,		U.A.L. N° 0058/2013
2302	Oruro	Oruro	Privada	CRISTO REY II	ELIZABETH O. CASTELLANOS COCA	Sgto. Tejerina No. 1346; Junin y		U.A.L. N° 0001/2005
2303	Oruro	Oruro	Privada	CRUZ AZUL	Misma	Av. Barrientos No. 1191.		U.A.L. N° 0005/2011
2304	Oruro	Oruro	Privada	CRUZ BLANCA	SUSANA J. CALLAHUARA LIA	Velasco Galvarro No. 1630,		U.A.L. 005/2010
2305	Oruro	Oruro	Privada	CRUZ DORADA	Misma	Avenida G. Busch N° 1027		U.J./SE DE S. N°
2306	Oruro	Oruro	Privada	DANNA BELEN	Misma	Jhon F. Kennedy entre E.		U.J. SEDES N°
2307	Oruro	Oruro	Privada	DE LA CRUZ	ELSA TORREZ SANCHEZ	Calle Aldana N° 6385 esquina		U.J. SE. DE. S. N°
2308	Oruro	Oruro	Privada	DIVINA ESPERANZA	Misma	Calle ayacucho N° 482 entre		U.J. SEDES N°
2309	Oruro	Oruro	Privada	DIVINA LUZ	Misma	Velasco Galvarro Nro.5411, casi		U.A.L. 0031/2006
2310	Oruro	Oruro	Privada	DON ESTEBAN	Misma	Av. Brasil N° 1818 esquina		U./SEDES N°
2311	Oruro	Oruro	Privada	ECOFARMA	Misma	Calle Teniente Leon esquina		U.J. SE. DE. S. N°
2312	Oruro	Oruro	Privada	ECONOFAR SALUD Y VIDA	ARIEL JIMENEZ GOMEZ	Calle Bolivar N° 669 entre Av.		U.J. SE. DE. S. N°
2313	Oruro	Oruro	Privada	EDITH	Misma	Av. Tacna N° 1148 esquina		U.J. SE. DE. S. N°
2314	Oruro	Oruro	Privada	ELIAS	Misma	Calle San Felipe N° 77 entre		U./SE DE S N°
2315	Oruro	Oruro	Privada	EL BUEN PASTOR	Misma	Prolongación Beni Nro. 99.		U.A.L. 00046/2011
2316	Oruro	Oruro	Privada	EL BUEN PRECIO	Misma	Bolivar Nro. 1591, Esquina		U.A.L. N° 0105/2013
2317	Oruro	Oruro	Privada	EL BUEN PRECIO 2	NOEMI ANABEL CHOQUE CHOQUE	Av. Antofagasta N° 100 esquina		U.J. SE DE S N°
2318	Oruro	Oruro	Privada	EL BUEN PRECIO 3	MARIA VERONICA QUIISPE PATINO	Calle San Felipe N° 777 entre		U.J. SE. DE. S. N°
2319	Oruro	Oruro	Privada	EL BUEN SAMARITANO I I	GIOVANA JAHEL ABASTOFLOR	Calle 1° de mayo N° 567 entre		U./SE DE S. N°
2320	Oruro	Oruro	Privada	EMANUEL	BETTY VARGAS CALLAHUARA	Av. 6 de Agosto No. 1247.		U.J./SE DE S. N°
2321	Oruro	Oruro	Privada	EKLEVID	PATRICIA E. QUESADA MARTINO	Av. Eduardo Avaroa esquina		U.J./SE DE S. N°
2322	Oruro	Oruro	Privada	ESDRAS	Misma	Calle Tarapaca N° 490 entre		U.J. SE DE S N°
2323	Oruro	Oruro	Privada	ESPAÑA	Misma	Av. España No.560, 6 de		U.A.L. N° 0996/1995
2324	Oruro	Oruro	Privada	ESPIRITU SANTO	Misma	Velasco Galvarro entre America		U.A.L. 00300/2012
2325	Oruro	Oruro	Privada	ESTRELLA BLANCA	SALOME DELIA COLQUE AJATA	Bolivar Nro. 192 Bacovick , 6		U.A.L. N° 0006/2006
2326	Oruro	Oruro	Privada	ESTRELLA DE BELEN	Misma	Urbanizacion Huajara.		U.A.L. 0101/2013
2327	Oruro	Oruro	Privada	EXCELENCIA	PORTILLO YUCRA SOLANGEL	Av. Brasil , Esquina Junin		U.A.L. 0008/2013
2328	Oruro	Oruro	Privada	FARMA 24/7	ERIKA DORA FLORES OCANA	Calle Tomas Frias N° 12 entre		U.J. SE DE S. N°
2329	Oruro	Oruro	Privada	FAMADRI	CARLA VIVIANA CHOQUE CALLATA	Av. Al Valle Nro. 92, entre		U.J. SEDES N°
2330	Oruro	Oruro	Privada	FAMILIAR	Misma	Avenida I entre Calle C y		U.J. SE. DE. S. N°
2331	Oruro	Oruro	Privada	FAR-MACO-BOL	Misma	Avaroa Nro. 3 entre Tro de		U.A.L. 0083/2014
2332	Oruro	Oruro	Privada	FARMACORP S.A.	CARLA A. VELA ORTUNO, RUSSEL	Calle Bolivar Nro. 749.		U.A.L. 0025/2011
2333	Oruro	Oruro	Privada	FARMACORP S.A.	ELVIA ESCOBAR GUZMAN, RUBITZA	Av. 6 de Octubre N° 4789		U.J./SE DE S. N°
2334	Oruro	Oruro	Privada	FARMACORP S.A.	RUTH M. FERNANDEZ FERNANDEZ,	Av. Villarroel esquina Tarapaca		U.J./SE DE S. N°

LISTA NACIONAL DE ESTABLECIMIENTOS FARMACEUTICOS - BOLIVIA
(No incluye Farmacias Institucionales Municipales)

Id	Departament	Municipio	Tipo	Nombre Farmacia	Regente(s)	Dirección	Teléfono.	Nº Resolución
2335	Oruro	Oruro	Privada	FARMACRUZ	PATRICIA POCA FERNANDEZ	Urbanización "La fuente		U.J. SE. DE S. Nº
2336	Oruro	Oruro	Privada	FARMAHOGAR	RUTH VICUNA HUMEREZ	6 de Octubre Nro. 4457, entre		U.A.L. 0019/2011
2337	Oruro	Oruro	Privada	FARMAHORRO		CIERRE TEMPORAL		U.A.L. 0044/2012
2338	Oruro	Oruro	Privada	FARMALAB	Misma	Calle Pagador Nº 2091 esquina		U.J. SE. DE S. Nº
2339	Oruro	Oruro	Privada	FARMALUX	Misma	Montesinos Nº 289 esquina		U.J. SE. DE S. Nº
2340	Oruro	Oruro	Privada	FARMAMUNDO	Misma	Rodriguez s/n entre Lapaz y 6		U.A.L. 0127/2014
2341	Oruro	Oruro	Privada	FARMARED AMERICANA	CARLA JESUS MARIA CAMACHO	Calle Pagador Nº 305 entre		U.J. SE. DE S. Nº
2342	Oruro	Oruro	Privada	FARMARED AMERICANA 2	VANIA PAOLA REVOLLO ALVAREZ	Av. antofagasta Nº 1826 entre		U.J. SE. DE S. Nº
2343	Oruro	Oruro	Privada	FARMAVIP	JULIETA SALAS MORALES	Av. Rene Barrientos Nro. 55,		U.A.L. Nº 0089/2012
2344	Oruro	Oruro	Privada	FELY	Misma	Calle Catacora Nº 388 entre		U.A.L. 0142/2014
2345	Oruro	Oruro	Privada	FERMIJA	Misma	Narziso Campero s/n Justo		U.J. SE. DE S. Nº
2346	Oruro	Oruro	Privada	FILADELFIA	MARIEL RIVERA ACHA	Calle R. Bacovick esquina calle		U.J. SE. DE S. Nº
2347	Oruro	Oruro	Privada	FLOR ROSSIO	Misma	España No. 848, Pite Montes y		U.A.L. 0029/2004
2348	Oruro	Oruro	Privada	FLORENT	Misma	Bolivar Nº 393 entre Potosí y		U.J. SE. DE S. Nº
2349	Oruro	Oruro	Privada	FLORIDA	Misma	Av. Al Valle Nro. 46, esquina		U.J. SE. DE S. Nº
2350	Oruro	Oruro	Privada	FORTALEZA	IVONNE ELIZABETH FLORES	Adolfo Mier Nº 370 entre		U.J. SE. DE S. Nº
2351	Oruro	Oruro	Privada	FUENTE DE VIDA	Misma	Av. Del Ejercito No. 1320, entre		U.A.L. 0028/2006
2352	Oruro	Oruro	Privada	GABRIELA	Misma	Velasco Galvarro No. 7499,		U.A.L. 0025/2000
2353	Oruro	Oruro	Privada	GALILEA	Misma	Arica Nro. 1840, Aidana, San		U.A.L. 0160/2008
2354	Oruro	Oruro	Privada	GARCIA	JANNETH CHIRILLA CHOQUE	Brasil Nº 642 entre Bolívar y		U.J. SE. DE S. Nº
2355	Oruro	Oruro	Privada	GENESIS	Misma	Av. 6 de Agosto Nro. 656, Leon		U.A.L. 0019/2013
2356	Oruro	Oruro	Privada	GLADYS	Misma	Av. España Nro. 2025, entre		U.A.L. Nº 0010/2011
2357	Oruro	Oruro	Privada	GLORIA	Misma	Av. Sargento Flores Nº 100		U.J. SE. DE S. Nº
2358	Oruro	Oruro	Privada	GRACIELA	Misma	6 de Octubre Nro. 4198,		U.A.L. 0049/2013
2359	Oruro	Oruro	Privada	GUADALUPE	Misma	6 de Octubre Nro. 5262, 1 ro de		U.A.L. 0068/2013
2360	Oruro	Oruro	Privada	HERMINIA	YUBITZA ZALLES CHOQUE	Presidente Montes Nº 1231		U.J. SE. DE S. Nº
2361	Oruro	Oruro	Privada	HOSSANA	Misma	Calle Tejerina s/n entre Junin y		U.J. SE. DE S. Nº
2362	Oruro	Oruro	Privada	HULLSER S.R.L.	MARCO ANTONIO QUISPE CHAMBI,	Avenida del Ejercito Nal., Nº		U.J. SE. DE S. Nº
2364	Oruro	Oruro	Privada	INTIFARMA	CRISTINA VANESSA ROCHA	Kennedy Nro. 1000, Catacora .		U.A.L. 0032/2013
2365	Oruro	Oruro	Privada	IRMA	MIRIAM JANETH IBANEZ	Bolivar No. 297, Pagador .		U.A.L. 0080/2011
2366	Oruro	Oruro	Privada	ITIEL	Misma	Av. Dehene Nº 670 entre		U.J. SE. DE S.
2367	Oruro	Oruro	Privada	IV CENTENARIO	Misma	Calle Nro. 4 Nro. 36 Entre la		U.A.L.... 0044/2011
2368	Oruro	Oruro	Privada	J & M	JUDITH G. PANIAGUA CRUZ	Csile Juan mesa s/n entre av. IV		U.J. SEDES Nº
2369	Oruro	Oruro	Privada	JANNETTE	Misma	6 de Octubre Nro. 5834, esquina		R.M. Nº 0948/1993
2370	Oruro	Oruro	Privada	JESUS MARIA	MERY LIZAURA GOMEZ DELGADO	Velasco Galvarro Nº 3234 entre		U.J. SE. DE S.
2371	Oruro	Oruro	Privada	JESUS OBRERO	Misma	Tarapaca s/n casi esquina		U.A.L. 007/2003
2372	Oruro	Oruro	Privada	JHASBEL	Misma	Calle La Paz Nº 4717 entre		U.J. SEDES
2373	Oruro	Oruro	Privada	JHASBEL "2"	VERONICA MAMANI MIRANDA	Av. Kollasuyo Nº entre Enrique		U.J. SE. DE S. Nº
2374	Oruro	Oruro	Privada	JHENNY	Misma	CIERRE TEMPORAL		U.A.L. 0038/2005
2375	Oruro	Oruro	Privada	JHENNY II	Misma	CIERRE TEMPORAL		U.A.L. 0002/2013
2376	Oruro	Oruro	Privada	JHISEL	Misma	Calle Presidente Montes Nº		U.J. SE. DE S. Nº
2377	Oruro	Oruro	Privada	JHOEL	Misma	Av. 6 de agosto Nº 1247 entre		U.J. SE. DE S. Nº
2378	Oruro	Oruro	Privada	JHOSEP	Misma	Aidana Nro. 370, Tejerina,		U.A.L. 0059/2013
2379	Oruro	Oruro	Privada	JOGUMA	Misma	Bolivar Nº 992 antofagasta y		U.J. SE. DE S. Nº
2380	Oruro	Oruro	Privada	JOSE MANUEL	LIDIA VILCA TICONA	Calle Montecinos Nro. 321,		U.A.L. 0001/2011
2381	Oruro	Oruro	Privada	JOSE MANUEL SUCURSAL 1	Misma	CIERRE TEMPORAL		U.J. SE. DE S. Nº
2382	Oruro	Oruro	Privada	JOSE PABLO	Misma	Cochabamba No. 1047,		U.A.L. 0057/2013

LISTA NACIONAL DE ESTABLECIMIENTOS FARMACEUTICOS - BOLIVIA
(No incluye Farmacias Institucionales Municipales)

Id	Departamento	Municipio	Tipo	Nombre Farmacia	Regente(s)	Dirección	Teléfono.	N° Resolución
2383	Oruro	Oruro	Privada	JOSELITO	Misma	Potosi Nro. 4411 Esquina Santa		U.A.L. N° 0042/2006
2384	Oruro	Oruro	Privada	JOSUE	MELVY MARIELA LOPEZ LUTINO	Calle 2 entre prolongacion Jaen		U.SE.DE.S. N°
2385	Oruro	Oruro	Privada	JOSUE II	GABRIELA TELMA LUIZAGA GOMEZ	Av. Circunvalacion N° 10		U.SE.DE.S. N°
2386	Oruro	Oruro	Privada	JUAN LEONARDO	Misma	La Plata Nro. 5915 , Junin,		U.A.L. 0028/2002
2387	Oruro	Oruro	Privada	JUAN PABLO	Misma	Petrot No. 1560, Adolfo Mier y		U.A.L. 0007/2004
2388	Oruro	Oruro	Privada	JUSTO JUEZ	Misma	Bolivar Nro. 1645, entre		U.A.L. 0087/2012
2389	Oruro	Oruro	Privada	KANTUTA	NANCY ROSMERY CALIZAYA DIAZ	Calle Soldado Boliviano entre		U.J.SE.DE.S. N° 0035-
2390	Oruro	Oruro	Privada	KARINA	Misma	Avenida al Valle Nro. 55, entre		U.J. SEDES N°
2391	Oruro	Oruro	Privada	KING	MARIA NIEVES MAGNE HUACOTA	Av. Del Ejercito Nacional Nro.		U.J. SEDES N°
2392	Oruro	Oruro	Privada	LA BOLIVIANA	Misma	Velasco Galvarro Nro. 2935		U.J. SEDE.S
2393	Oruro	Oruro	Privada	LA CATEDRAL	Misma	Urb. 1° de mayo calle Peralta S.		U.J. SEDE.S
2394	Oruro	Oruro	Privada	LA ESTRELLA	Misma	Velasco Galvarro, Arce , Santa		U.A.L. 0019/2007
2395	Oruro	Oruro	Privada	LA ITALIANA	Misma	Av. Barrientos Nro. 57, Esquina		U.A.L. 0009/2006
2396	Oruro	Oruro	Privada	LA LIAJHONA	Misma	Plaza Sebastian Pagador Nro		U.A.L. N°0031/2012
2398	Oruro	Oruro	Privada	LA POPULAR	NARDA PALMENIA CRUZ VILLCA	Av. 6 de Octubre esquina Leon		U.J. SEDES N°
2399	Oruro	Oruro	Privada	LATINA	Misma	Calle W1 entre calle C y Maria		U.J. SE DE.S. N°
2399	Oruro	Oruro	Privada	LAURA	ABIGAIL PRISCILA ESCOBAR NINA	Av. Tomas Barron Nro. 500,		U.A.L.0159/2008
2400	Oruro	Oruro	Privada	LITSIA	VIVIANA CHOQUE HERRERA	Calle 6 de Octubre N° 1122		U.J. SE DE.S. N°
2401	Oruro	Oruro	Privada	LOS ANGELES	HERLINDA LLANQUE ALCALA	Av. Del Ejercito No. 194 entre		U.A.L. 0085/2014
2402	Oruro	Oruro	Privada	LOLITA	Misma	Calle Caro N° 633 entre Tacna		U.J. SE DE.S. N°
2403	Oruro	Oruro	Privada	LOURCEL	Misma	CIERRE TEMPORAL		U.J. SEDES
2404	Oruro	Oruro	Privada	LUZ DE VIDA	Misma	Potosi No. 6389, Aidana Y		N° 0020/2003
2405	Oruro	Oruro	Privada	MABEL	MARIA LOURDES ALDANA REYES	San Felipe No. 500 esquina		U.J. SE DE.S. N°
2406	Oruro	Oruro	Privada	MAGONI	ROSA MARIA VILLARROEL	1ro de Noviembre Nro. 198,		U.A.L. 0053/2014
2407	Oruro	Oruro	Privada	MANANTIAL DE VIDA	Misma	Av. España No. 1834, casi		U.J. SEDES N°
2408	Oruro	Oruro	Privada	MARIA AUXILIADORA	Misma	Adolfo Mier No. 766, Polte		U.A.L. 0009/2000
2409	Oruro	Oruro	Privada	MARIA ISABEL	Misma	Barrio Minero San Jose, calle		U.A.L. 0003/2005
2410	Oruro	Oruro	Privada	MARIA MAGDALENA	Misma	Av. Brasil N° 1448 entre Adolfo		U.J. SEDES N°
2411	Oruro	Oruro	Privada	MARIO OSCAR	Misma	Soria Galvarro N° 5261 esquina		U.J. SEDES N°
2412	Oruro	Oruro	Privada	MASTERFARMA	Misma	Av. Villarroel N° entre Calles N (U.J/SE DE.S. N°
2413	Oruro	Oruro	Privada	MASTER	Misma	Av. Al Valle N° 18 entre Manuel		U.J. SE DE.S. N°
2414	Oruro	Oruro	Privada	MAVI	MARIBEL D. QUISPE QUISBERT	Av. Tomas Barron N° 1024		U.J. SEDES N°
2415	Oruro	Oruro	Privada	MEDIFARMA	Misma	Av. German Busch N° 30 entre		U.J. SE DE.S. N°
2416	Oruro	Oruro	Privada	MEGAN	Misma	Av. 6 de Octubre N°5405		U.J. SE DE.S. N°
2417	Oruro	Oruro	Privada	MERCEDES	Misma	Lira Nro. 664, La Paz y		U.A.L 0104/2014
2418	Oruro	Oruro	Privada	MILAGROSO SEÑOR DE SANTIAGO	Misma	Potosi N° 6114 entre Bolivar y		U.J. SE DE.S. N°
2419	Oruro	Oruro	Privada	MI FARMACIA .COM	MARGOT FARRO IGNACIO	Junin N° 231 entre Pagador y		U.J. SE DE.S. N°
2420	Oruro	Oruro	Privada	MYLENKAROMMY	Misma	6 De Octubre N° 6563 entre		U.J. SE DE.S. N°
2421	Oruro	Oruro	Privada	NANCY	Misma	Av. Del ejercito Nacional Nro.		U.A.L. N° 0018/2013
2422	Oruro	Oruro	Privada	NAYELUZ	Misma	Tarapaca Nro. 1317, Ayacucho		U.J. SE DE.S. N°
2423	Oruro	Oruro	Privada	NAZARENO	Misma	Bolivar Nro. 574, Tarapaca,		U.J. SE DE.S. N°
2424	Oruro	Oruro	Privada	NAZARIA IGNACIA	Misma	Av. Dethene N°141 entre 12 de		U.J. SE DE.S. N°
2425	Oruro	Oruro	Privada	NINO DE BELEN	Misma	Pagador 4585, Sargento Flores		U.A.L. 0071/2010
2426	Oruro	Oruro	Privada	NINO DE PRAGA	Misma	Calle Potosi N° 5974 entre		U.J. SE DE.S. N°
2427	Oruro	Oruro	Privada	NINO JESUS	Misma	Av. Tacna No. 220, esquina 1°		U.A.L. 005/2001
2428	Oruro	Oruro	Privada	NINO SALVADOR	Misma	Av. 24 de Junio, s/n entre Av.		U.J. SE DE.S. N°
2429	Oruro	Oruro	Privada	NINO SALVADOR I sucursal	Misma	Calle Adolfo Mier s/n en la av.		U.J. SE DE.S. N°

LISTA NACIONAL DE ESTABLECIMIENTOS FARMACEUTICOS - BOLIVIA
(No incluye Farmacias Institucionales Municipales)

Id	Departament	Municipio	Tipo	Nombre Farmacia	Regente(s)	Dirección	Teléfono.	N° Resolución
2430	Oruro	Oruro	Privada	NUUESTRA SRA DEL ROSARIO	Misma	Calle Catacora, 12 de octubre y		U.J.SE.DE.S. N°
2431	Oruro	Oruro	Privada	NUOVA ESPERANZA	Misma	Aidana N° 965 entre Pisagua y		U.J.SE.DE.S. N°
2432	Oruro	Oruro	Privada	OCCIDENTE	Misma	Velasco Galvarro, esquina		U.A.L. N° 004/2014
2433	Oruro	Oruro	Privada	ORURO	Misma	Av. 6 de Octubre esquina Aroma		U.A.L. N° 0002/2004
2434	Oruro	Oruro	Privada	OSCELY	Misma	Urbanización Huajlara, calle 3-A		U.A.L. 0012/2007
2435	Oruro	Oruro	Privada	OSIRIS	Misma	Lizarraga No. 315, Potosí		U.A.L. 005/2008
2436	Oruro	Oruro	Privada	OSIRIS II	JUDITH SOLIZ GUZMAN	Av. Brasil Nro. 898, Sucre.		U.A.L. 0064/2011
2437	Oruro	Oruro	Privada	OSIRIS III	LIDIA PRIMAVERA PACO SERRANO	Plaza Sebastian Pagador Nro		U.A.L. N° 0126/2008
2438	Oruro	Oruro	Privada	OSIRIS IV	MELVA ROSARIO EULACE CHACON	Calle Tejerina N° 1643 entre		U.J.SE.DE.S. N°
2439	Oruro	Oruro	Privada	OSIRIS V	XIMENA PAOLAMIRANDA JIMENEZ	Av. al Valle N° 500 entre calle 6		U.J.SE.DE.S. N°
2440	Oruro	Oruro	Privada	PADISALUD		Urbanizacion Huajlara s/n		CIERRE TEMPORAL
2441	Oruro	Oruro	Privada	PADRE SHARBEL	MARIEL RIVERA ACHA	Montesinos Nro. 601 Esquina		U.A.L. 0007/2013
2442	Oruro	Oruro	Privada	PADRE ETERNO	KATERINE ZDENKA PUENTE	Juan L. Oguendo N° 153 entre		U.J.SE.DE.S. N°
2443	Oruro	Oruro	Privada	PANAMERICANA	Misma	Av. Villarroel No. 502 esquina		U.A.L. N° 003/2003
2444	Oruro	Oruro	Privada	PAOLI	Misma	Bolivar Nro. 733, Iquique, Arica		U.A.L. 0090/2011
2445	Oruro	Oruro	Privada	PATRICIA ALEJANDRA	Misma	Av. Avaroa Nro. 276, entre		U.A.L. 0094/2015
2446	Oruro	Oruro	Privada	PENIEL	Misma	Calle Caro N°1056 esquina		U.J. SEDES N°
2447	Oruro	Oruro	Privada	POTOSI	SUSY JUSTINA MAMANI VILLCA	Adolfo Mier Nro. 446, entre		U.J. SEDES N°
2448	Oruro	Oruro	Privada	PRIMAVERA	Misma	Av. 6 de agosto N° 18 entre		U.J. SEDES N°
2449	Oruro	Oruro	Privada	PROSALUD	SONIA CONDORI SANCHEZ	Av. Germania entre 12 de		U.J. SEDES N°
2450	Oruro	Oruro	Privada	RANAAN	Misma	Lizarraga Nro. 80, 6		U.A.L. N° 0013/2006
2451	Oruro	Oruro	Privada	RAMIREZ	Misma	Calle manzano 14 Lote 1 s/n		U.J. SEDES N°
2452	Oruro	Oruro	Privada	RENACER	MARCELA C. ZEBALLOS QUIROGA	Tarapaca N° 658 entre Sucre y		U.J. SEDES N°
2453	Oruro	Oruro	Privada	REYNO DE DIOS	MARIELA FIESTA PASCUAL	Rodriguez Nro. 526 entre Lapaz		U.J. SEDES N°
2454	Oruro	Oruro	Privada	RITA	JUDIT ANA CASTELLANOS COCA	Av. Brasil No. 1540, Bolívar y		U.J. SEDES N°
2455	Oruro	Oruro	Privada	ROF@RMA	KATERINE M. ROCHA MALLU	AV. Circunvalacion y Campo		U.J. SEDES N°
2456	Oruro	Oruro	Privada	ROMA	GIOVANA ROSARIO MARTINEZ	Av. 6 de Agosto No. 1101		U.A.L. 017/2003
2457	Oruro	Oruro	Privada	ROSA KARINA	Misma	Av. Del Ejercito N° 336 entre		U.J. SEDES N°
2458	Oruro	Oruro	Privada	ROSARIO	EDITH CRISTINA MAGNE CAYOJA	Velasco Galvarro N° 2114 entre		U.J. SEDES N°
2459	Oruro	Oruro	Privada	ROXANA	Misma	Lizarraga No. 63, Potosí y Tarija		U.J. SEDES S.N°
2460	Oruro	Oruro	Privada	SAGRADO CORAZON	Misma	Av. 6 de Octubre No. 5086		N° 0572
2461	Oruro	Oruro	Privada	SALOMON	Misma	Tacna Nro. 8 casi esquina		U.J. SEDES N°
2462	Oruro	Oruro	Privada	SANSERMAT	BETTY TISCO VIGABRIEL	Calle Montesinos N° 629		U.J. SEDES N°
2463	Oruro	Oruro	Privada	STAR SANO	SONIA ALEXANDRA SANTANDER	AV. Velasco Galvarro N° 7309		U.J. SE. DE. S. N°
2464	Oruro	Oruro	Privada	SAN AGUSTIN	Misma	Presidente Montes No. 5886,		R.A. 0038
2465	Oruro	Oruro	Privada	SAN ANDRES	Misma	Av. 6 de Octubre esquina		N° 0307
2466	Oruro	Oruro	Privada	SAN BENITO	Misma	Av. Tomas Barron No. 145,		U.A.L.N° 0027/2004
2467	Oruro	Oruro	Privada	SAN CARLOS	Misma	Antofagasta No. 1067, Caro y		U.A.L. 013/2003
2468	Oruro	Oruro	Privada	SAN CAYETANO	Misma	Ayacucho No. 318, Pagador y		N° 0184
2469	Oruro	Oruro	Privada	SAN CRISTOBAL	Misma	Calle 3 final Av. España No.		J.C.P.E. N°00012/1998
2470	Oruro	Oruro	Privada	SAN EXPEDITO	MARY LUZ ALBERTA COCA	Av. Tacna N° 2324 entre Tomas		U.J. SE. DE. S. N°
2471	Oruro	Oruro	Privada	SAN FRANCISCO	Misma	Adolfo Mier No. 1504, esquina		U.A.L. N° 0019/2006
2472	Oruro	Oruro	Privada	SAN GABRIEL	Misma	Av. Busch No.55 esquina		N° 0504
2473	Oruro	Oruro	Privada	SAN GABRIEL	TATIANA CHOQUETICLLA	Av. Soldado Boliviano N°60		U.J. SE. DE. S. N°
2474	Oruro	Oruro	Privada	SAN IGNACIO	Misma	CIERRE TEMPORAL		U.A.L. 0004/2011
2475	Oruro	Oruro	Privada	SAN JORGE	Misma	Bolivar No. 326, Potosí y		N° 1051
2476	Oruro	Oruro	Privada	SAN JOSE	Misma	Adolfo Mier Nro 396, Potosi y		U.A.L.N° 0062/2013

LISTA NACIONAL DE ESTABLECIMIENTOS FARMACEUTICOS - BOLIVIA

(No incluye Farmacias Institucionales Municipales)

Id	Departamento	Municipio	Tipo	Nombre Farmacia	Regente(s)	Dirección	Teléfono.	Nº Resolución
2477	Oruro	Oruro	Privada	SAN JOSE II	CINDY PAOLA PARA AYALA	Beni y calle 4 Barrio Kantuta		U.A.L. Nº 0020/2000
2478	Oruro	Oruro	Privada	SAN JOSE III	ELY NICOLAZA CALLE CABRERA	Montesinos Nro. 636, esquina 6 de Octubre No. 6595 esquina		U.A.L. 0058/2012
2479	Oruro	Oruro	Privada	SAN JUAN DE DIOS	Misma			Nº 1105
2480	Oruro	Oruro	Privada	SAN JUAN BAUTISTA	Misma	Av. Tomas Barron Nº 35 entre		U.J.SE.DE.S. Nº
2481	Oruro	Oruro	Privada	SAN MARCOS	Misma	Bolivar No.350, Brasil y Tejerina		U.A.L. 0055/2007
2482	Oruro	Oruro	Privada	SAN MARTIN	Misma	Aldana Nro. 471. Entre 6 de		U.J.SE.DE.S. Nº
2483	Oruro	Oruro	Privada	SAN MARTIN DE PORRES	Misma	Calle Rodriguez Nº 9 entre		U.J.SE.DE.S. Nº
2484	Oruro	Oruro	Privada	SAN MIGUEL	Misma	Bolivar No. 490, 6 de Octubre y		U.A.L. 0012/1999
2485	Oruro	Oruro	Privada	SAN PEDRO	MIRAM J. IBANEZ BRACAMONTE	Washington No.1310, Jumin y		U.A.L. 0070/2015
2486	Oruro	Oruro	Privada	SAN PEREGRINO	LICETH M. DORADO LEDEZMA	Sgto. Tejerina Nro. 1869,		U.A.L. 0041/2006
2487	Oruro	Oruro	Privada	SAN RAFAEL	ROXANA CHACOLLA FLORES	Av. 24 de Junio Nro. 141, calle		U.A.L. 0002/2011
2488	Oruro	Oruro	Privada	SAN SALVADOR	Misma	Bacovick Nro. 610, Rodriguez, .		U.A.L. 0016/2006
2489	Oruro	Oruro	Privada	SAN SEBASTIAN	Misma	Jumin Nº 1418 esquina		U.J.SE.DE.S. Nº
2490	Oruro	Oruro	Privada	SAN SIMON	Misma	Bolivar casi esquina Rajka		U.A.L. 0011/1999
2491	Oruro	Oruro	Privada	SAN XAVIER	Misma	Av. Tomas Barron, Tte Leon y		U.A.L. 0030/2006
2492	Oruro	Oruro	Privada	SANTA ANA	Misma	Av. Ejercito Nº 920 entre		U.J./SE.DE.S. Nº
2493	Oruro	Oruro	Privada	SANTA CECILIA	NELLY FLORES SANTOS	Bacovick Nro. 580, esquina		U.A.L. 0034/2005
2494	Oruro	Oruro	Privada	SANTA CLARA	Misma	La Plata Esquina Cochabamba		U.A.L. 0166/2014
2495	Oruro	Oruro	Privada	SANTA EUFRACIA	Misma	Av. Tomas Barron Nro. 14 entre		U.J.SE.DE.S. Nº
2496	Oruro	Oruro	Privada	SANTA INES	Misma	Velasco Galvarro Nro. 7141,		U.A.L. 0132/2013
2497	Oruro	Oruro	Privada	SANTA ISABEL	Misma	Av. Tomas Barron No.635,		U.A.L. 0100/2014
2498	Oruro	Oruro	Privada	SANTA MARIA II	Misma	Av. España Nº 2055 entre Jose		U.A.L. 0104/2009
2499	Oruro	Oruro	Privada	SANTA MARTA	Misma	Bolivar No. 639, Soria Galvarro		U.A.L. 0039/2007
2500	Oruro	Oruro	Privada	SANTA MONICA	Misma	Dehene Nro.145, España y		U.J.SE DE.S. Nº
2501	Oruro	Oruro	Privada	SANTA RITA	MARIA LUISA CALLAPA GONZALES	Av. Del Ejercito Nro. 241,		U.A.L. 0060/2013
2502	Oruro	Oruro	Privada	SANTA ROSA	Misma	Bolivar No. 385, Sargento		R.M. 0099/2014
2503	Oruro	Oruro	Privada	SANTA TERESA	Misma	Av. Ejercito Nacional Nro. 1180		U.A.L. 0072/2010
2504	Oruro	Oruro	Privada	SANTA VERACRUZ	Misma	Velasco Galvarro Nº6970entre		U.A.L. 0006/2012
2505	Oruro	Oruro	Privada	SANTANDER	Misma	España Nro. 138, Esquina		U.J.SE DE.S. Nº
2506	Oruro	Oruro	Privada	SANTIDAD DIVINA I	Misma	Velasco Galvarro # 2268, Arce		U.J.SE DE.S. Nº
2507	Oruro	Oruro	Privada	SANTIDAD DIVINA II	Misma	Av. Tacna Nro. 596, entre		U.A.L. 0107/2013
2508	Oruro	Oruro	Privada	SANTIAGO CABALLERO	Misma	Calle "A" entre Av. Bedregal		U.J.SE DE.S. Nº
2509	Oruro	Oruro	Privada	SANTO NINO	MIRIAN ELVA HUAYTA LLANOS	Ayacucho Nro. 425, Potosi, 6 e		U.A.L. 0094/2011
2510	Oruro	Oruro	Privada	SANTUARIO DE CHIRCA	Misma	CIERRE TEMPORAL		U.A.L. 0097/2012
2511	Oruro	Oruro	Privada	SEÑOR DE BURGOS	Misma	Av. Villarreal , Sargento		U.A.L. 0040/2007
2512	Oruro	Oruro	Privada	SEÑOR DE BURGOS II	GIOVANNA J.ABASTOFLOR	Calle 21 de Enero Nro. 200,		U.A.L. 0014/2011
2513	Oruro	Oruro	Privada	SEÑOR DE BURGOS III	CARLA MARIZOL CORIA MAMANI	Calle 21 de enero Nº 330 entre		U.J.SE.DE.S. Nº
2514	Oruro	Oruro	Privada	SEÑOR DE CALA CALA	JUANA J. UROUIDI PAEZ	Calle San Felipe Nº 45 entre		U.J.SE DE.S. Nº
2515	Oruro	Oruro	Privada	SEÑOR DE CHIRIPUJO	ANGELA P. HURTADO PARRAGA	Av España No. 1995, esquina		U.J/SE DE.S. Nº
2516	Oruro	Oruro	Privada	SEÑOR DE EXALTACION	Misma	Tte. Leon esquina Capitan		U.A.L. 0013/2004
2517	Oruro	Oruro	Privada	SEÑOR DE LAGUNAS	Misma	Bolivar Nº 792 esquina Iquique		U.J.SE DE.S. Nº
2518	Oruro	Oruro	Privada	SEÑOR DE LOS MILAGROS	Misma	AV. Tacna Nº 888 esquina		U.J.SE DE.S. Nº
2519	Oruro	Oruro	Privada	SEÑOR DE SOLANO	Misma	Sargento Flores No. 710, Casi		U.A.L. 0020/20002
2520	Oruro	Oruro	Privada	SERVIFARMA	Misma	Calle Brasil Nº 508 esquina		U.J.SE DE.S. Nº
2521	Oruro	Oruro	Privada	SOLAYLA	NEIDA CAROL MIRANDA GUZMAN	Murguía Nº 565 entre Tarapaca		U.J.SE DE.S. Nº
2522	Oruro	Oruro	Privada	SUCRE	Misma	Montesinos Nro. 113, entre		U.A.L. 0020/2014
2523	Oruro	Oruro	Privada	SUPER FARMA	Misma	Adolfo Mier Nº 426 entre Potosi		U.J.SE.DE.S. Nº

LISTA NACIONAL DE ESTABLECIMIENTOS FARMACEUTICOS - BOLIVIA
(No incluye Farmacias Institucionales Municipales)

Id	Departamento	Municipio	Tipo	Nombre Farmacia	Regente(s)	Dirección	Teléfono.	Nº Resolución
2524	Oruro	Oruro	Privada	TAMARA	CLAUDIA E. ENRRRIQUEZ	Avenida III N° 8 entre Calle D y		U.J. SE. DE. S. N°
2525	Oruro	Oruro	Privada	TALES	WILSON G. LLANQUE QUELUPANA	Av. Del Ejercito N° 408 entre		U.A.L. 0150/2014
2526	Oruro	Oruro	Privada	TAPIA	BELKA PAOLA MENDIETA COLQUE	Calle Lizarraga N° 320 y Arica		U.J. SE. DE. S. N°
2527	Oruro	Oruro	Privada	TARIJA	Misma	Av. España Plaza Walther Khon		R.M. 0734/1985
2528	Oruro	Oruro	Privada	TEO-MAR	Misma	Urbanización Diosmisio		U.J. SE. DE. S. N°
2529	Oruro	Oruro	Privada	TITA	Misma	Av. "5" N° 15 entre campo		U.J. SE. DE. S. N°
2530	Oruro	Oruro	Privada	TOCOPILLA	Misma	Santa Barbara Nro. 100.		U.A.L. 0097/2014
2531	Oruro	Oruro	Privada	TORRE FUERTE	VERONICA M. VENTURA QUINTANA	Av. 6 de Agosto N° 920 entre		U.J. SE. DE. S. N°
2532	Oruro	Oruro	Privada	TORRE MEDICA	CIERRE TEMPORAL	CIERRE TEMPORAL		U.J. SE. DE. S.
2533	Oruro	Oruro	Privada	TUPIZA	Misma	Pasaje Velasco No.788, San		U.A.L. 0496/1992
2534	Oruro	Oruro	Privada	UNION	ROSEMARY C. SANTANDER	Potosí, No. 6152 entre Bolívar y		U.A.L. 0005/2006
2535	Oruro	Oruro	Privada	UNIFARMA	PATRICIA PALLY CHOQUE	Av. España N° 1648 - B. entre		U.J. SE. DE. S.
2536	Oruro	Oruro	Privada	VALENTINA	Misma	Calle San Felipe N° 351		U.J. SE. DE. S.
2537	Oruro	Oruro	Privada	VICTORIA	Misma	Av. Heroes del Chaco S/n, esq.		U.J. SE. DE. S.
2538	Oruro	Oruro	Privada	VENECIA	Misma	San Felipe No. 482, entre Tarija		U.A.L. 052/2015
2539	Oruro	Oruro	Privada	VIDA ETERNA	Misma	Av. Villarroel Nro. 440, entre		U.A.L. 0065/2013
2540	Oruro	Oruro	Privada	VIDA FARMA	VANIA REBECA MARTINEZ	Calle San Felipe N° 6611 entre		U.J. SE. DE. S. 36/2018
2541	Oruro	Oruro	Privada	VIDA NUEVA	Misma	Sucre Nro. 458 - Sargento		U.A.L. 0041/2009
2542	Oruro	Oruro	Privada	VIDA SANA	Misma	Av. Del Ejercito N° 587, entre		U.J. SE. DE. S. N°
2543	Oruro	Oruro	Privada	VILLA CENTRAL	EDEL MARY MORALES MONTANO	Av. Cnl. Alejandro Dehene Nro.		U.A.L. 0045/2012
2544	Oruro	Oruro	Privada	VIRGEN DE ASUNCION	Misma	Calle Beni Nro. 21 entre calles		U.A.L. 0012/2013
2545	Oruro	Oruro	Privada	VIRGEN DE CANDELARIA	LIZBERTH MARIANA GUERRA TOLIN	Av. Brasil N° 1216 entre Av. Del		U.A.L. 042/2012
2546	Oruro	Oruro	Privada	VIRGEN DE CHAGUAYA	Misma	Av. 6 de Octubre No. 6246,		U.A.L. 0037/2014
2547	Oruro	Oruro	Privada	VIRGEN DE CHAGUAYA II	KATERINE ZDENKA PUENTE	Av. 6 de Octubre No. 4978,		U.A.L. 005/2003
2548	Oruro	Oruro	Privada	VIRGEN DE COPACABANA	Misma	Cochabamba Nro. 573, Soría		U.A.L. 00008/1998
2549	Oruro	Oruro	Privada	VIRGEN DE COTOCA	Misma	Av. España esquina		U.A.L. 0051/2011
2550	Oruro	Oruro	Privada	VIRGEN DE FATIMA	Misma	Av. España esquina		U.A.L. 0143/2014
2551	Oruro	Oruro	Privada	VIRGEN DE FATIMA II	IVONNE CHAMBI AYAVIRI	Calle Tomas Frias N° 125		U.J. SE. DE. S. N°
2552	Oruro	Oruro	Privada	VIRGEN DE ICOYA	Misma	Av. Sargento Flores N° 263		U.J. SE. DE. S. N°
2553	Oruro	Oruro	Privada	VIRGEN DE LA SALETTE	NEYSA ROSSIO QUILO NAVARRO	Velasco Galvarro Nro. 5298,		U.A.L. 0086/2012
2554	Oruro	Oruro	Privada	VIRGEN DE LOURDES	NATALY TORRELIO BLANCO	Av. 6 de Octubre Nro. 381		U.J. SE. DE. S. N°
2555	Oruro	Oruro	Privada	VIRGEN DE LUJAN	Misma	Av. Avaroa N° 5 entre Haiti y		U.J. SE. DE. S. N°
2556	Oruro	Oruro	Privada	VIRGEN DE URKUPIÑA	Misma	Av. España No. 1992, Dehene y		J. C.P.E. N°00004/98
2557	Oruro	Oruro	Privada	VIRGEN DEL AMPARO	Misma	La Plata Nro. 6758 entre arce y		U.A.L. 0055/2015
2558	Oruro	Oruro	Privada	VIRGEN DEL CARMEN	Misma	Av. España N° 2117 y 1° de		U.A.L. 003/2001
2559	Oruro	Oruro	Privada	VIRGEN DEL SOCAVON	Misma	Av. 6 de Octubre No. 5677,		U.A.L. 0009/2013
2560	Oruro	Oruro	Privada	VIRGEN OCTAVA DE CONCEPCION	PAOLA M. RIVERA SILES	Kennedy N° 224 y Pasaje "3"		U.J. SE. DE. S. N°
2561	Oruro	Oruro	Privada	VITICHI	Misma	Calle 12 de Octubre N° 745		U.J. SE. DE. S. N°
2562	Oruro	Oruro	Privada	WALIBY	Misma	Beni No. 226, Presidente		U.A.L. 0029/2012
2563	Oruro	Oruro	Privada	WILMA	Misma	Washington No. 1208,		U.J. SE. DE. S. N°
2564	Oruro	Oruro	Privada	XIMENA	Misma	Bacovick N° 1501 casi esquina		U.J. SE. DE. S. N°
2565	Oruro	Oruro	Privada	YIREH	Misma	Brasil Nro. 1042, Caro		U.A.L. 0022/2005
2566	Oruro	Oruro	Privada	ZATNY	Misma	Aroma Nro. 112, entre Av. 6 de		U.A.L. 0087/2014
2567	Oruro	Oruro	Privada	ZONA VITAL	Misma			CIERRE TEMPORAL
2568	Oruro	CHALLAPA		MEDIFARMA ANTONELA	MIRIAM G. CALIZAYA LAMPA			U.J. SE. DE. S. N°
2569	Oruro	CHALLAPA		JUAN PABLO	Misma			U.J. SE. DE. S. N°
2570	Oruro	CHALLAPA		JUAN PABLO I	CARLA I. CUTUJIRA LLAMPA			U.J. SE. DE. S. N°

LISTA NACIONAL DE ESTABLECIMIENTOS FARMACEUTICOS - BOLIVIA
(No incluye Farmacias Institucionales Municipales)

Id	Departamento	Municipio	Tipo	Nombre Farmacia	Regente(s)	Dirección	Teléfono.	Nº Resolución
2571	Oruro	CHALLAPA		J. BAUTISTA	Misma			U.J. SE DE S. Nº
2572	Oruro	CHALLAPA		JALLAZA	Misma			U.J. SE DE S. Nº
2573	Oruro	CHALLAPA		SAN DANIEL	JULIETA VARGAS GALARSA			U.J. SE DE S. Nº
2574	Oruro	CHALLAPA		MI FARMA BOLIVIA	Misma			U.J. SE DE S. Nº
2575	Oruro	CHALLAPA		CORAZON DE JESUS	Misma			J.C.P.E. Nº 001/2001
2576	Oruro	CHALLAPA		CALAHUANA	Misma			U.J. SE DE S. Nº
2577	Oruro	CHALLAPA		VIRGEN DE CHAGUAYA	FLORA E. BUATAMANTE ARIAS			U.J. SE DE S. Nº
2578	Oruro	CHALLAPA		HELEN	KAREN SOLEDAD JALLAZA			U.J. SE DE S. Nº
2579	Oruro	CHALLAPA		JOSIAS	PAULA C. ARIAS PINEDO			U.J. SE DE S. Nº
2580	Oruro	CHALLAPA		CHALLAPATA	Misma			U.A.L. Nº 0016/2001
2581	Oruro	Huanuni		ANGELA	Misma			U.A.L. Nº 0045/2006
2582	Oruro	Huanuni		SAN JUAN DE DIOS	WENDY CLARE VARAS			U.A.L. Nº 0004/2005
2583	Oruro	Huanuni		RASHIEL ADRIANA	Misma			U.A.L. Nº 0021/2010
2584	Oruro	Huanuni		SEÑOR DE GUALLATIRI	Misma			U.J. SE DE S. Nº
2585	Oruro	Huanuni		SAN ELIAS	Misma			U.J. SE DE S. Nº
2586	Oruro	Huanuni		SAN AGUSTIN	MAGALY ROCIO CASTRO YUCRA			U.A.L. Nº 0145/2013
2587	Oruro	Huanuni		SAN JOSE	Misma			R.S. Nº 1066
2588	Oruro	Huanuni		SAN SIMON	Misma			U.J. SE DE S. Nº
2589	Oruro	Huanuni		JHEDARO	MIRIAM MOLLE GARCIA			U.A.L. Nº 0104/2013
2590	Oruro	Huanuni		ELENA	Misma			U.A.L. Nº 0053/2012
2591	Oruro	Huanuni		FARMAGUADALUPE	Misma			U.J. SE DE S. Nº
2592	Oruro	CARACOLL		LUZ Y VIDA	JULIO C. ROCHA SACHEZ			U.J. SE DE S. Nº
2593	Oruro	CARACOLL		BELRYONEL	DANIA M. LOPEZ CONDORI			U.J. SE DE S. Nº
2594	Oruro	CARACOLL		SAN ANDRES	VELFA AROJA HUARACHI			U.J. SE DE S. Nº
2595	Oruro	CARACOLL		VIRGEN DEL ROSARIO	HEYDY M. TORREZ NINA			U.J. SE DE S. Nº
2596	Oruro	CARACOLL		PPITER	Misma			U.A.L. Nº 001/2007
2597	Oruro	HUARI		SAN JUAN DE DIOS	Misma			U.J. SE DE S. Nº
2598	Oruro	HUARI		100% SALUDABLE	Misma			U.J. SE DE S. Nº
2599	Oruro	SABAYA		VIRGEN DE CANDELARIA	Misma			U.J. SE DE S. Nº
2600	Oruro	SABAYA		SOL AYALEN	Misma			U.J. SE DE S. Nº
2601	Oruro	SABAYA		POOPO	Misma			R.A. Nº
2602	Oruro	MACHACA		CORAZON DE JESUS	Misma			U.J. SE DE S. Nº
2622	Oruro	HUANUNI	Institucional	HOSPITAL SAN MARTIN DE PORRES	WILMA CERROGRANDE	HUANUNI		U.J. SE DE S. Nº
2623	Oruro	CHALLAPA	Institucional	HOSPITAL SAN JUAN DE DIOS	NITZA P. AYAVIRI AYAVIRI	CHALLAPATA		U.J. SE DE S. Nº
2624	Oruro	Oruro	Institucional	C.N.S. HOSPITAL OBREO Nº 4	ZELMA I. RODRIGUEZ SANDOVAL	Calle La Paz entre Av.		U.J. SE DE S. Nº
2625	Oruro	Oruro	Institucional	CIMFA 10 FEBRERO	EMMA E. L. CALVO PARDO	Calle Pagador s/n entre		U.J. SE DE S. Nº
2626	Oruro	Oruro	Institucional	CIMFA AGUA DE CASTILLA	CELIA CHAMBI VASQUEZ	Av. España s/n entre Madrid y		U.J. SE DE S. Nº
2627	Oruro	Oruro	Institucional	MATERO INFANTIL "JUAN LECHIN	MAGALY FLORES FLORES	Calle Beizu s/n entre 6 de		U.J. SE DE S. Nº
2628	Oruro	HUANUNI	Institucional	C.N.S. SANTA MARIA DE HUANUNI	ALICIA J. LEDEZMA COCA	Zona Santa Maria entre		U.J. SE DE S. Nº
2629	Oruro	Oruro	Institucional	CAJA PETROLERA	DINORAH SANJINEZ BENAVIDES	AV. 24 de Junio KM 4 frente a		U.J. SE DE S. Nº
2630	Oruro	Oruro	Institucional	CAJA DE SALUD DE CAMINOS Y R.A.	KARLA XIMENA GARCIA RAMOS	Calle Petot Nº 1818 entre		U.J. SE DE S. Nº
2631	Oruro	Oruro	Institucional	CAJA DE LA BANCA PRIVADA	MALVINA ROXANA ESCALERA	Adolfo Mier Nº 1027 esquina		RES. MIN. 0235 05-04
2632	Pando	Cobija	Privada	EL ORADOR	Dr. Iver Mazuelo	Av. 9 de Febrero s/n frente suc.		06/2017
2633	Pando	Cobija	Privada	MANANTIAL	Dr. Matilde Benito	Av. 9 de Febrero Nº 179		20/2018
2634	Pando	Cobija	Privada	SANTA FE	Dra. Roxana Herrera	F		11/2002
2635	Pando	Cobija	Privada	BIGFARMA	Dra. Carla Dayana Valdivia Martinez	Av. 9 de Febrero S/N frente del		279/2014
2636	Pando	Cobija	Privada	LA PAZ CENTRAL	Dra. Liliana Moreno	B/ Villa Montes		68/2012

ANEXO N° 7
UNIVERSIDAD AUTÓNOMA JUAN MISAEL SARACHO
FACULTAD DE CIENCIAS ECONÓMICAS Y FINANCIERAS
CARRERA: ADMINISTRACIÓN DE EMPRESAS
ESQUEMA DE TESIS



Carátula
Agradecimiento
Dedicatoria
Pensamiento
Índice o sumario

PRIMERA PARTE
PERFIL DE LA INVESTIGACIÓN

1. INTRODUCCIÓN
 - 1.1. ANTECEDENTES
 - 1.2. JUSTIFICACIÓN
 - 1.2.1. JUSTIFICACIÓN TEÓRICA
 - 1.2.2. JUSTIFICACIÓN PRÁCTICA
 - 1.2.3. JUSTIFICACIÓN METODOLÓGICA
 - 1.2.3.1. La investigación exploratoria
 - 1.2.3.2. La investigación descriptiva
 - 1.2.4. JUSTIFICACIÓN ACADÉMICA
 - 1.2.5. PERSPECTIVA DE LA EMPRESA
 - 1.2.7. JUSTIFICACIÓN SOCIAL
 - 1.3. PLANTEAMIENTO DEL PROBLEMA
 - 1.3.1. PROBLEMÁTICA ACTUAL
 - 1.3.2. FORMULACIÓN DEL PROBLEMA
 - 1.4. FORMULACIÓN DE HIPÓTESIS
 - 1.4.1. Identificación de variables del estudio
 - 1.4.2. Operacionalización de variables
 - 1.5. OBJETIVOS DEL TRABAJO

- 1.5.1. Objetivo general
- 2. DISEÑO METODOLÓGICO
- 2.1. TIPO DE INVESTIGACIÓN
- 2.1.1. La investigación exploratoria
- 2.1.2. La investigación descriptiva
- 2.2. DISEÑO DE LA INVESTIGACIÓN
- 2.3. Métodos y técnicas
- 2.3.1. Instrumento de recopilación de la información
- 2.4. Fuentes de información
- 2.5. DETERMINACIÓN DEL UNIVERSO DE ESTUDIO
- 2.5.1. Definición de la población meta N° 1 “Gerente General”
- 2.5.2. Definición de la población meta N° 2 “Distribución y Logística”
- 2.5.3. Definición de la población meta N° 3 “Farmacias”
- 2.5.4. Muestra
- 2.5.5. Técnicas de procesamiento y análisis de datos
- 2.6. DELIMITACIÓN DEL TRABAJO
- 2.6.1. Área conocimiento
- 2.6.2. Geográfico
- 2.6.3. Temporal

SEGUNDA PARTE

MARCO TEÓRICO

- 3. MARCO TEÓRICO
- 3.1. MARKETING
- 3.1.1. DEFINICIÓN DEL MARKETING
- 3.1.2. EL ENFOQUE DE PRODUCCIÓN
- 3.1.3. EL ENFOQUE DEL PRODUCTO
- 3.1.4. EL ENFOQUE DE VENTAS
- 3.1.5. EL ENFOQUE DE MARKETING
- 3.1.6. EL ENFOQUE DEL MARKETING HOLÍSTICO
- 3.2. DISTRIBUCIÓN

- 3.2.1. OBJETIVOS DE LA DISTRIBUCIÓN
- 3.2.2. LA DISTRIBUCIÓN, UN ENFOQUE DE SISTEMAS
- 3.2.3. TIPOS DE DISTRIBUCIÓN
- 3.2.4. SELECCIÓN DE UN CANAL DE DISTRIBUCIÓN
- 3.2.5. FACTORES QUE INFLUYEN EN LA SELECCIÓN
- 3.3. DEFINICIÓN DE LA ESTRATEGIA DE DISTRIBUCIÓN
 - 3.3.1. Estrategia de distribución intensiva
 - 3.3.2. Estrategia de distribución selectiva
 - 3.3.3. Estrategia de distribución exclusiva
- 3.4. CANALES DE DISTRIBUCIÓN
 - 3.4.1. LAS PRINCIPALES FUNCIONES DEL CANAL DE DISTRIBUCIÓN
 - 3.4.2. TIPO DE VENTAS DENTRO DEL CANAL DE DISTRIBUCIÓN
- 3.5. DISEÑO DE LOS CANALES DE DISTRIBUCIÓN
 - 3.5.1. GESTIÓN DEL CANAL DE DISTRIBUCIÓN
 - 3.5.1.1. Selección
- 3.6. RELACIONES EN EL CANAL DE DISTRIBUCIÓN
 - 3.6.1. CONFLICTOS EN EL CANAL
- 3.7. GESTIÓN ESTRATÉGICA DE CADA FAMILIA DE PRODUCTOS
 - 3.7.1. PLANES DE MERCHANDISING
 - 3.7.2. IMPLICACIONES LOGÍSTICAS
 - 3.7.3. DISTRIBUCIÓN FÍSICA
 - 3.7.4. IMPORTANCIA DE LA DISTRIBUCIÓN FÍSICA
- 3.8. LOGÍSTICA DE DISTRIBUCIÓN:
- 3.9. CONCEPTO DE LOGÍSTICA
 - 3.9.1. PRINCIPALES FUNCIONES DE LA LOGÍSTICA
 - 3.9.2. ADMINISTRACIÓN DE LA LOGÍSTICA
 - 3.9.3. LOGÍSTICA DE MERCADO
 - 3.9.4. OBJETIVOS DE LA LOGÍSTICA DE MERCADOS
 - 3.9.5. DECISIONES DE LOGÍSTICA
- 3.10. CRONOGRAMA DE ACTIVIDADES POR SEMESTRES

TERCERA PARTE:
ANÁLISIS O DIAGNÓSTICO

- 4. ANÁLISIS O DIAGNÓSTICO
 - 4.1. INTRODUCCIÓN
 - 4.2. ANÁLISIS GENERAL DEL (MACRO-ENTORNO)
 - 4.2.1. FUERZAS POLÍTICAS
 - 4.2.2. FUERZAS ECONÓMICAS
 - 4.2.3. FUERZAS SOCIALES
 - 4.2.4. FUERZAS AMBIENTALES
 - 4.2.5. FUERZAS TECNOLÓGICAS
 - 4.3. ANÁLISIS PARTICULAR (MICROENTORNO- INDUSTRIAL)
 - 4.3.1. COMPETIDORES ACTUALES
 - 4.3.2. BARRERAS DE ENTRADA
 - 4.3.3. CLIENTES
 - 4.3.4. PROVEEDORES
 - 4.3.5. PRODUCTOS SUSTITUTOS
- 5. DIAGNÓSTICO INTERNO
 - 5.1. INTRODUCCIÓN
 - 5.2. PLANIFICACIÓN DE LA EMPRESA
 - 5.2.1. Visión
 - 5.2.2. Misión
 - 5.2.3. Valores de la empresa ANDRETEC REPRESENTACIONES
 - 5.3. OBJETIVOS DE LA EMPRESA
 - 5.3.1. Objetivo general
 - 5.3.2. Objetivos específicos
 - 5.4. ORGANIGRAMA DE LA EMPRESA
 - 5.5. Diagnóstico de la situación actual
 - 5.5.1. Análisis FODA
 - 5.5.2. Diagrama de ISHIKAWA

CUARTA PARTE
INVESTIGACIÓN DE MERCADOS

- 6. INVESTIGACIÓN DE MERCADOS
 - 6.1. INTRODUCCIÓN
 - 6.2. PLANTEAMIENTO DEL PROBLEMA
 - 6.3. FORMULACIÓN DEL PROBLEMA GERENCIAL
 - 6.4. FORMULACIÓN DEL PROBLEMA DE INVESTIGACIÓN DE MERCADO
 - 6.5. HIPÓTESIS DE LA INVESTIGACIÓN DE MERCADO
 - 6.6. OBJETIVOS DE LA INVESTIGACIÓN DE MERCADO
 - 6.6.1. Objetivo general
 - 6.6.2. Objetivos Específicos
 - 6.7. DETERMINACIÓN DE LA POBLACIÓN Y LA MUESTRA A ESTUDIO
 - 6.8. RECOPIACIÓN DE DATOS
 - 6.9. RESULTADO DE ENTREVISTAS
 - 6.10. CONCLUSIONES

QUINTA PARTE:
LA PROPUESTA

- 7. PROPUESTA
 - 7.1. INTRODUCCIÓN
 - 7.2. DEFINICIÓN Y ANÁLISIS DEL NEGOCIO
 - 7.2.1. DEFINICIÓN DEL NEGOCIO
 - 7.2.2. ANÁLISIS DEL NEGOCIO
 - 7.3. HIPÓTESIS
 - 7.3.1. Operacionalización
 - 7.4. OBJETIVO DE LA PROPUESTA
 - 7.5. PROPUESTA ESTRATÉGICA PARA LA EMPRESA ANDRETEC REPRESENTACIONES
 - 7.5.1. Visión
 - 7.5.2. Misión
 - 7.5.3. Valores de la empresa ANDRETEC REPRESENTACIONES

7.6. OBJETIVOS DE LA EMPRESA

7.6.1. Objetivo general

7.6.2. Objetivos específicos

7.7. ESTRATEGIAS DE SEGMENTACIÓN

7.7.1. ESTRATEGIA DE POSICIONAMIENTO

7.8. ESTRATEGIA DE DISTRIBUCIÓN

7.8.1. PROCESO DE LOGÍSTICA DE DISTRIBUCIÓN

7.8.2. Descripción del proceso de logística

7.9. ESTRATEGIAS DE CANALES DE DISTRIBUCIÓN

7.9.1. Canal indirecto

7.9.2. Distribución intensiva

7.10. CANAL DE DISTRIBUCIÓN

7.11. ESTRATEGIA DE DISTRIBUCIÓN FÍSICA

7.11.1. Transporte

7.11.2. Datos y proyecciones financieras de distribución

7.12. INVENTARIO

7.12.1. Almacenaje

7.13. SISTEMA DE VENTAS

8. CONCLUSIONES Y RECOMENDACIONES

8.1. CONCLUSIONES

8.2. RECOMENDACIONES

BIBLIOGRAFÍA

ANEXOS

ANEXO N° 8

🔍 Andretec Representaciones



ANDRETEC REPRESENTACIONES

**Andretec Representaciones**
Productos farmacéuticos


Me gusta

[Enviar mensaje](#)  

A una persona le gusta esto.

[Inicio](#) [Información](#) [Publicaciones](#) [Fotos](#) [Comunidad](#)

Información [Sugerir cambios](#)

-  Distribuidora de Productos Farmacéuticos
-  [Preguntar por el sitio web](#)
Envía esta pregunta en Messenger. 
-  [2 5251170](#)
-  [Productos farmacéuticos](#)
-  [Enviar mensaje](#)
-  [Cerrado ahora](#) · 09:00 - 17:00 

[Ver todo >](#)

[Transparencia de la página](#)

Facebook muestra información para que entiendas mejor la finalidad de una página. Consulta qué acciones realizaron las personas que la administran y publican contenido.

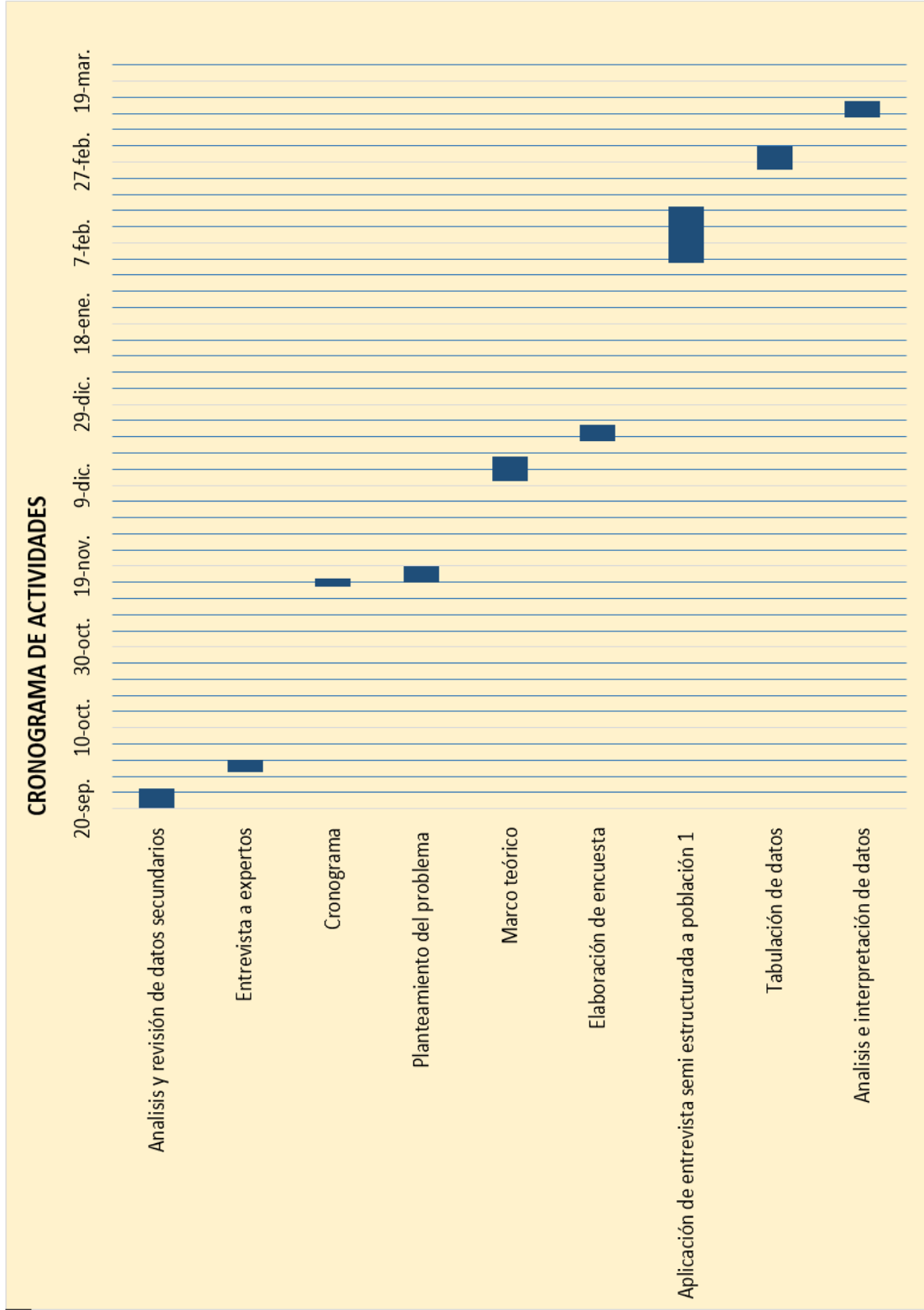
[Ver todo >](#)

ANEXO N° 9
DIAGRAMA DE GANTT SEMESTRE 1

	NOMBRE DE LAS TAREAS	FECHA DE INICIO	DURACION EN DIAS	FECHA FINAL
1	Análisis y revisión de datos secundarios	20-sep	5	10-nov
2	Entrevista a expertos	29-sep	3	5-oct
3	Cronograma	14-nov	2	16-nov
4	Planteamiento del problema	15-nov	4	20-nov
	Marco teórico	10-dic	6	30-dic
5	Elaboración de encuesta	20-dic	4	28-dic
6	Aplicación de entrevista semi estructurada a población 1	2-feb	14	20-feb
7	Tabulación de datos	25-feb	6	5-mar
8	Análisis e interpretación de datos	10-mar	4	26-mar

ANEXO N° 10

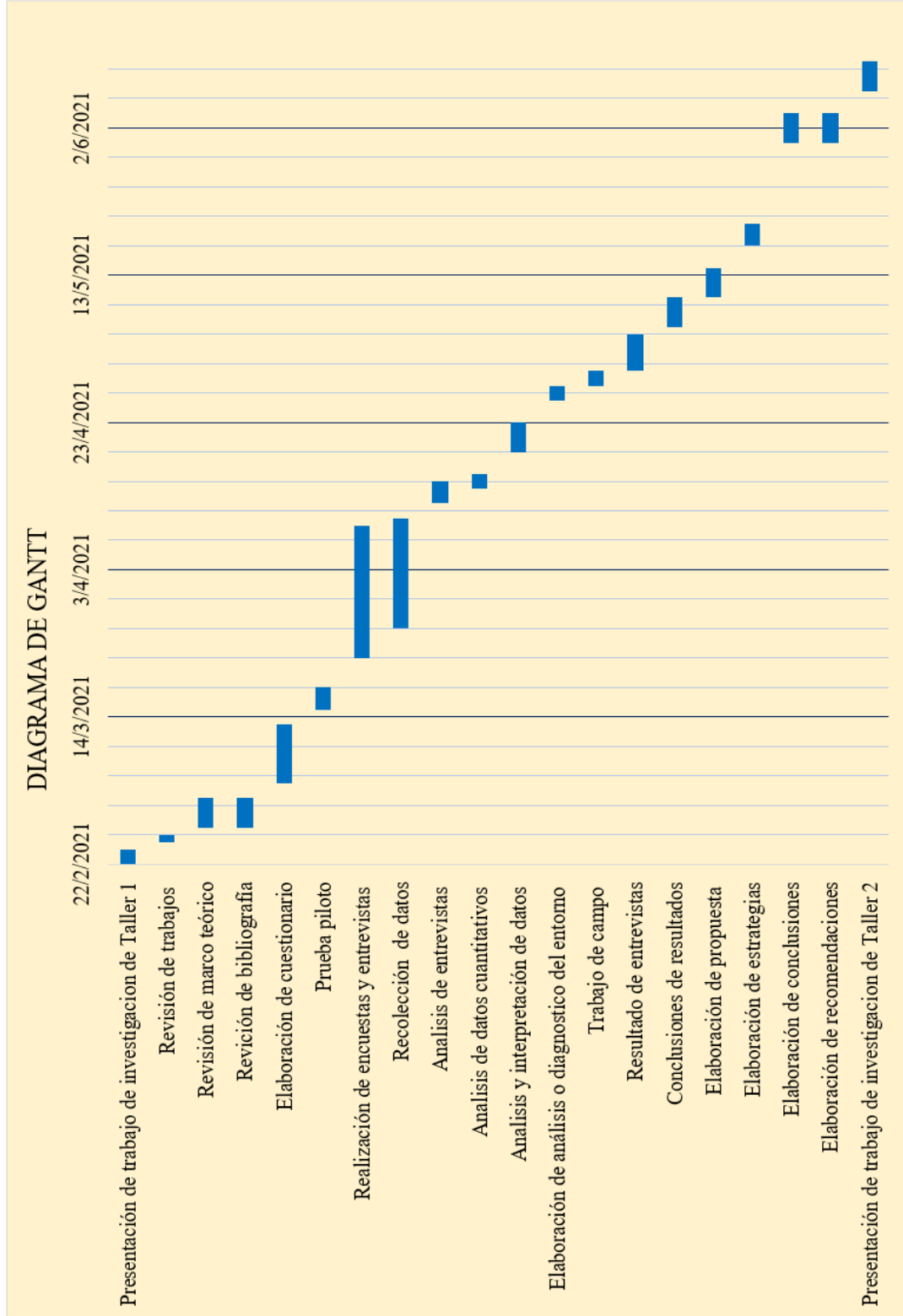
CRONOGRAMA DE ACTIVIDADES



ANEXO N° 11
DIAGRAMA DE GANTT SEGUNDO SEMESTRE

N°	ACTIVIDADES	FECHA DE INICIO	DURACION EN DIAS	FECHA FINAL
1	Presentación de trabajo de investigación de Taller 1	22/2/2021	2	25/2/2021
2	Revisión de trabajos	25/2/2021	1	26/2/2021
3	Revisión de marco teórico	27/2/2021	4	3/2/2021
4	Revisión de bibliografía	27/2/2021	4	3/2/2021
5	Elaboración de cuestionario	5/3/2021	8	13/3/2021
6	Prueba piloto	15/3/2021	3	17/3/2021
7	Realización de encuestas y entrevistas	22/3/2021	18	9/4/2021
8	Recolección de datos	26/3/2021	15	10/4/2021
9	Análisis de entrevistas	12/4/2021	3	15/4/2021
10	Análisis de datos cuantitativos	14/4/2021	2	16/4/2021
11	Análisis e interpretación de datos	19/4/2021	4	23/4/2021
12	Elaboración de análisis o diagnóstico del entorno	26/4/2021	2	28/4/2021
13	Trabajo de campo	28/4/2021	2	30/4/2021
14	Resultado de entrevistas	30/4/2021	5	5/5/2021
15	Conclusiones de resultados	6/5/2021	4	10/5/2021
16	Elaboración de propuesta	10/5/2021	4	14/5/2021
17	Elaboración de estrategias	17/5/2021	3	20/5/2021
18	Elaboración de conclusiones	31/5/2021	4	4/6/2021
19	Elaboración de recomendaciones	31/5/2021	4	4/6/2021
20	Presentación de trabajo de investigación de Taller 2	7/6/2021	4	11/6/2021

ANEXO N° 12
DIAGRAMA DE GANTT SEGUNDO SEMESTRE



ANEXO N° 13
PRESUPUESTO DEL TRABAJO DE INVESTIGACIÓN

N°	CANTIDAD	DESCRIPCIÓN	PRECIO UNITARIO (Bs)	TOTAL (Bs)
ENCUESTA				
1	300	Fotocopias	0,10	30
2	10	Lapiceras	1,50	15
3	3	Folder	1,50	4,50
4	2	Corrector	2	4
5	40	Pasaje	1,50	60
ENTREVISTA				
6	3	Impresiones de la entrevista	0,10	0.3
7	2	Presente de agradecimiento	70	140
8	1	Folder	1,50	1,5
9	3	Pasaje	1,50	4,50
10	6	Internet	2	12
TOTAL				261.3

ANEXO N° 14
HOJA DE REGISTRO DE PRODUCTOS DEFECTUOSOS

Hoja de registro de la empresa ANDRETEC REPRESENTACIONES				
Inspección de los Insumos				
Producto		Código		Fecha
Lote		Nombre del encargado		
Tamaño del Lote				
Defecto		Registro		Sub total
Total				
Piezas rechazadas				

ANEXO N° 15

ANDRETEC REPRESENTACIONES	RELACION DE VENTAS
ORURO-BOLIVIA	
RESUMEN DE VENTAS GESTIÓN 2019	VENTAS MENSUALES (Bs)
MESES	
ENERO	29.499,6
FEBRERO	27.771,75
MARZO	64.648,68
ABRIL	62.350,98
MAYO	104.238,41
JUNIO	60.769,95
JULIO	52.610,2
AGOSTO	74.692,85
SEPTIEMBRE	49.580,42
OCTUBRE	55.295,11
NOVIEMBRE	60.576,71
DICIEMBRE	29.435,7
TOTAL	671.470,36

ANDRETEC REPRESENTACIONES	RELACION DE VENTAS
ORURO-BOLIVIA	
RESUMEN DE VENTAS GESTIÓN 2019	VENTAS MENSUALES (Bs)
MESES	
ENERO	50.512,6
FEBRERO	59.367,62
MARZO	53.605,13
ABRIL	57.605,99
MAYO	48.232,05
JUNIO	55.620,17
JULIO	55.557,09
AGOSTO	72.726,26
SEPTIEMBRE	66.624,53
OCTUBRE	65.874,31
NOVIEMBRE	59.706,4
DICIEMBRE	71.253,17
TOTAL	716.685,32

ANDRETEC REPRESENTACIONES ORURO-BOLIVIA	RELACION DE VENTAS
RESUMEN DE VENTAS GESTIÓN 2020	VENTAS MENSUALES (Bs)
MESES	
ENERO	66.406,21
FEBRERO	66.406,21
MARZO	56.755,49
ABRIL	28.665,53
MAYO	40.056,81
JUNIO	72.550,71
JULIO	76.206,63
AGOSTO	77.285,82
SEPTIEMBRE	69.469,39
OCTUBRE	60.770,73
NOVIEMBRE	59.690,99
DICIEMBRE	52.823,53
TOTAL VENTAS	727.088,05

ANEXO N° 16

10 Agosto, 2020

Remitente

Destinatario: Oruro

Estimada Licenciada Virgina Tangara

PRÓPOSITO: NOTIFICACIÓN DE RECLAMO DE PRODUCTO DEFECTUOSO

Me dirijo a usted para informarle que en fecha 8 de agosto de 2020, realizamos la compra de 20 unidades de DICLOFENACO SODICO 75 MG X 3 ML (Ampolla) medicamento genérico con el número de lote 19.11.2778 del modelo Ampollas del Laboratorio BIOSANO. Hice esta compra en el municipio de Challapata en la farmacia VIRGEN DE CHAGUAYA el 8 de agosto de 2020, hemos comprado un producto (ampollas) vendido por el señor Efraín Berrios.

Lamentablemente, su producto esta defectuoso por motivo de que algunas ampollas están con ruptura.

Mucho apreciaré que se me cambie 3 unidades de los mismos para resolver este problema. Adjunto la copia del comprobante de la factura concerniente a esta compra. Quedo a la espera de su respuesta y una resolución para mi problema. Por favor, establezca contacto conmigo enviando una carta a la Farmacia indicada anteriormente o llamando al celular 65804420.

Atentamente, Julieta Vargas Galarza.


ANDRETEC
REPRESENTACIONES
TEL. 52-51170 CEL. 72457784
ORURO - BOLIVIA

Firma

28 de Enero de 2020

Estimados Sres. de Empresa ANDRETEC

El día 24 de enero estaba prevista la entrega de los productos según se me confirmó en el momento de realizar el pedido.

El paquete fue entregado el día 26 de enero tras varias llamadas quejándome de la tardanza sin que se me dieran motivos razonables para tal retraso.

Presento esta reclamación por escrito en la que solicito que me sea devuelto el dinero invertido puesto que no se entregó en la fecha estipulada a su destinatario. Si contrato un servicio para mis clientes de tener los medicamentos necesarios para su salud, por motivo de retraso por parte de la entrega tiendo a perder a mis clientes y que no vuelvan.

Asimismo quiero que se me informe de si existe algún tipo de compensación adicional por incumpliendo de los plazos de entrega.

Espero que atiendan esta reclamación en el menor plazo posible.

Sin otro particular reciban un saludo.

José Gómez García.



ANDRETEC
REPRESENTACIONES
TEL. 52-51170 CEL. 72457784
ORURO - BOLIVIA