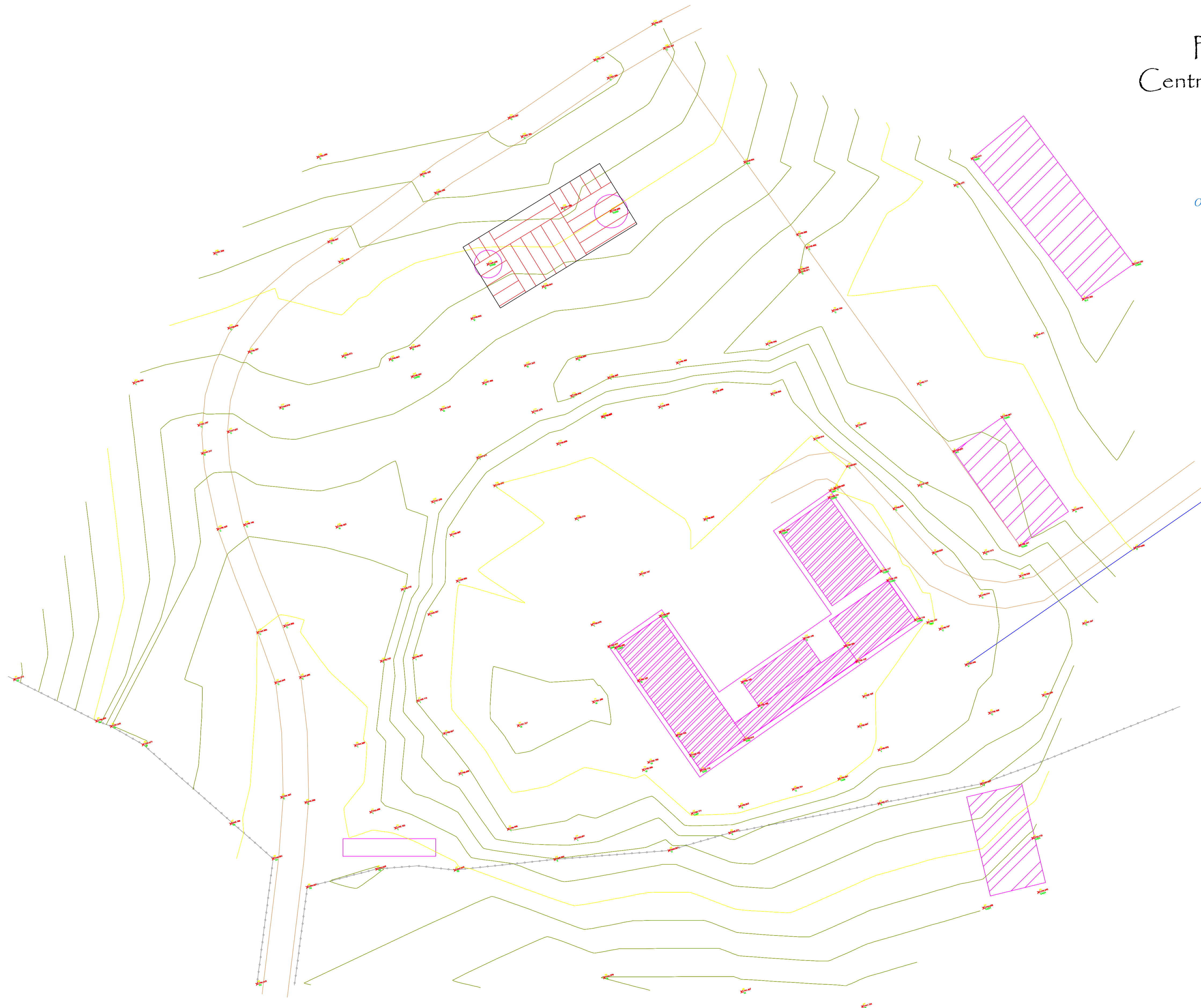
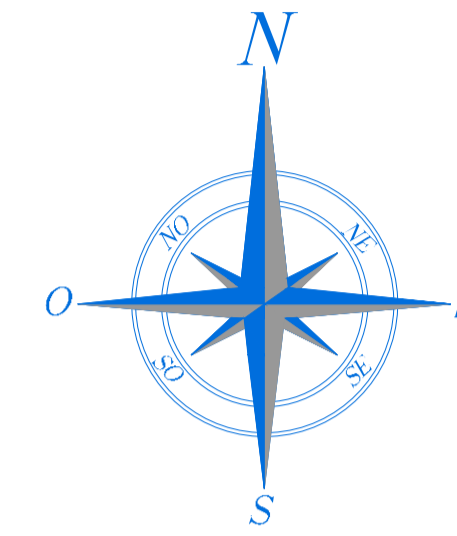


Plano General Centro de acopio de uva



OBRA DE TOMA	
TORRENTERAS	
CAIDAS ESCALONADAS	
CACERIOS	
RIO PRINCIPAL	
QUEBRADAS	
ZONAS DE CULTIVO	

UNIVERSIDAD AUTONOMA "JUAN MISAEL SARACHO" FACULTAD DE CIENCIAS Y TECNOLOGIA INGENIERIA CIVIL		
CONTENIDO: LEVANTAMIENTO TOPOGRÁFICO DE LA ZONA DEL PROYECTO		
INTEGRANTES: CRUZ ARAMAYO JOSE MANUEL		LAMINA:
VoBo	MATERIA: PROYECTO DE INGENIERIA CIVIL II	FECHA: SEPTIEMBRE 2021