

13	EMPEDRADO MAS CONTRAPISO	M2							
	COCINA		5.60	3.50		1	19.6		
	DESPENSA		5.60	3.50		1	19.6		
	SALA DE ESTUDIOS		7.40	7.40		1	54.76		
	COMEDOR		24.00	5.60		1	134.4		
	BAÑOS		5.60	4.00		2	44.8		
	DORMITORIOS DOCENTE - PORTERO		5.60	4.00		2	44.8		
	BAJO GRADAS		5.60	2.60		2	29.12		
	PASILLOS		52.60	1.80		1	94.68		
									441.76
14	LOSA ALIVIANADA H= 21cm; VIGUETA PRETENSADA	M2							
			5.95	3.85		4	91.63		
			5.95	4.20		6	149.94		
			3.85	1.6		4	24.64		
			4.20	1.80		6	45.36		
			4.20	3.85		8	129.36		
			3.85	2.60		2	20.02		
									460.95
15	CUBIERTA DE TEJA COLONIAL C/MADERAMEN	M2							
			19.00	8.40		2	319.20		
			24.50	8.40		1	205.80		
									525.00
16	LOSA LLENA DE HORMIGÓN ARMADO H=10cm (TANQUE)	M2							
			1.00	1.00		2	2.00		
									2.00
17	ESCALERA DE HORMIGON ARMADO H= 15cm	M3							
			Global						
									4.00
18	CIELO RASO BAJO LOSA	M2							
			5.95	3.85		4	91.63		

			5.95	4.20		6	149.94		
			3.85	1.6		4	24.64		
			4.20	1.80		6	45.36		
			4.20	3.85		8	129.36		
			3.85	2.60		2	20.02		
									460.95
19	CIELO FALSO HORIZONTAL	M2							
			5.95	3.85		4	91.63		
			5.95	4.20		6	149.94		
			3.85	1.6		4	24.64		
			4.20	1.80		6	45.36		
			4.20	3.85		8	129.36		
			3.85	2.60		2	20.02		
									460.95
20	BOTAGUAS DE LADRILLO DE 21H.	ML							
	Planta Baja		1.50			10	15.00		
			1.00			2	2.00		
	Planta alta		1.50			14	21.00		
			1.40			2	2.80		
			1.00			2	2.00		
									42.80
21	REVESTIMIENTO DE AZULEJO SOBRE LADRILLO	M2							
	COCINA		6.00		2.30	1	13.80		
	BAÑO		23.00		2.30	4	211.60		
	LAVANDERIAS		5.00		0.90	4	18.00		
									243.40
22	REVOQUE INTERIOR DE YESO	M2							
	PLANTA BAJA								
	Comedor		60.00	2.90		1	174.00		
	Sala de estudios		30.00	2.90		1	87.00		

	Cocina		12.80	2.90		1	37.12		
	Despensa		18.20	2.90		1	52.78		
	Dormitorio Docente - Portero		18.40	2.90		2	106.72		
	Baños		15.00	2.90		2	87.00		
	*Puertas		1.00	2.20		-6	-13.20		
	*Puerta comedor		1.60	2.20		-2	-7.04		
	*Ventanas		1.50	1.30		-19	-37.05		
	*Ventanas baños		1.00	0.70		-2	-1.40		
	*Puertas sala de estudios - cocina		1.20	2.20		-2	-5.28		
	PLANTA ALTA								
	Dormitorios Varones- Mujeres		226.00	2.90		1	655.40		
	Baños		15.00	2.90		2	87.00		
	*Puertas		1.00	2.20		-14	-30.80		
	*Ventanas		1.50	1.30		-26	-50.70		
	*Ventanas baños		1.00	0.70		-2	-1.40		
									1,140.15
23	REVOQUE EXTERIOR CAL-CEMENTO SOBRE LADRILLO	M2							
	PLANTA BAJA								
	Comedor		48.40	3.40		1	164.56		
	Sala de estudios		18.90	3.40		1	64.26		
	Cocina		7.60	3.40		1	25.84		
	Despensa		15.30	3.40		1	52.02		
	Dormitorio Docente - Portero		24.60	3.40		2	167.28		
	Baños		20.00	3.40		2	136.00		
	*Puertas		1.00	2.20		-6	-13.20		
	*Puertas comedor - Sala de estudios		1.60	2.20		-3	-10.56		
	*Ventanas		1.50	1.30		-19	-37.05		
	*Ventanas baños		1.00	0.70		-2	-1.40		
	*Puerta cocina		1.20	2.20		-1	-2.64		

	PLANTA ALTA								
	Dormitorios Varones- Mujeres		133.00	2.90		1	385.70		
	Baños		20.00	2.90		2	116.00		
	*Puertas		1.00	2.20		-14	-30.80		
	*Ventanas		1.50	1.30		-26	-50.70		
	*Ventanas baños		1.00	0.70		-2	-1.40		
									963.91
24	MESON DE HORMIGON CON REVEST. DE AZULEJO	M2							
	COCINA		3.00	0.60		1	1.8		
									1.80
25	PISO DE CERAMICA	M2							
	PLANTA BAJA								
	Comedor		24.00	5.60		1	134.40		
	Sala de estudios		7.40	7.40		1	54.76		
	Cocina		5.60	3.70		1	20.72		
	Despensa		5.60	3.70		1	20.72		
	Dormitorio Docente - Portero		5.60	4.00		2	44.80		
	Baños		5.60	4.00		2	44.80		
	PLANTA ALTA								
	Dormitorios Varones- Mujeres		5.60	4.00		8	179.20		
	Dormitorios Varones- Mujeres		5.60	3.70		2	41.44		
	Dormitorios Varones- Mujeres		7.40	3.70		2	54.76		
	Baños		5.60	4.00		2	44.80		
									640.40
26	ZOCALO DE CERAMICA	ML							
	PLANTA BAJA								
	Comedor		55.00				55.00		
	Sala de estudios		28.00				28.00		
	Cocina		15.40				15.40		

GRUPOS DE TRABAJO Y DURACIÓN DE LA ACTIVIDAD - "DISEÑO ESTRUCTURAL INTERNADO RURAL DE ISCAYACHI"

N° de Ítems	DESCRIPCIÓN	Unid.	Cantidad de Obra	Rendim. de Grupo	Rendim. de Grupo	Rendim. de Grupo	Jornada de Grupo	Número de Personal de trabajo	Duración de la Actividad	Duración de la Actividad Final	Duración de la Actividad Valor adoptado
			(CO)	(RG)	(RG)	(RG)	(JG=CO/RG)		(DA=JG/NG)		
			Unidad	Hora/Unid	Unid/Hora	Jornal	[Días]		[Días]		
1	INSTALACION DE FAENAS	Glb.	1.00	5.00	0.2000	1.60	0.63	4	0.16	1	2
2	DESBROCE, LIMPIEZA Y NIVELACION	m ²	760.00	0.20	5.0000	40.00	19.00	4	4.75	5	5
3	TRAZADO Y REPLANTEO	m ²	471.20	0.40	2.5000	20.00	23.56	4	5.89	6	7
4	EXCAVACIÓN 0-1,5m SUELO SEMIDURO	m ³	120.95	4.50	0.22	1.78	68.03	8	8.50	9	11
5	HORMIGON ARMADO ZAPATAS	m ³	17.12	54.00	0.02	0.15	115.56	12	9.63	10	12
6	HORMIGON ARMADO COLUMNAS	m ³	24.46	54.00	0.02	0.15	165.11	12	13.76	14	16
7	RELLENO Y COMPACTADO	m ³	41.88	3.00	0.33	2.67	15.71	6	2.62	3	5
8	CIMENTOS DE H° C°	m ³	35.47	10.00	0.10	0.80	44.34	8	5.54	6	8
9	SOBRECIMENTOS DE H°A°	m ³	17.78	54.00	0.02	0.15	120.02	12	10.00	11	13
10	IMPERMEABILIZACION DE SOBRECIMENTOS	m ²	88.89	0.600	1.67	13.33	6.67	6	1.11	2	4
11	HORMIGON ARMADO VIGAS	m ³	48.09	64.000	0.02	0.13	384.72	12	32.06	33	35
12	MURO DE LADRILLO 6H E=0,18 CM	m ²	1033.63	4.700	0.21	1.70	607.26	12	50.60	51	52
13	HORMIGON ARMADO LOSA ALIVIANADA	m ²	460.95	4.100	0.24	1.95	236.24	12	19.69	20	22
14	ESCALERAS DE HORMIGON ARMADO	m ³	4.00	62.000	0.02	0.13	31.00	8	3.88	4	6
15	CUB. DE TEJA COLONIAL C/ESTR.MADERA	m ²	525.00	6.700	0.15	1.19	439.69	12	36.64	37	40
16	HORMIGON ARMADO LOSA LLENA (BASE TANQUE)	m ²	2.00	5.650	0.18	1.42	1.41	4	0.35	1	3
17	BOTAGUAS DE LADRILLO	ml	42.80	2.200	0.45	3.64	11.77	4	2.94	3	5
18	PROV. Y COLOC. PUERTA TABLERO 2"C/MARCO2"*4"	m ²	85.56	11.000	0.09	0.73	117.65	10	11.76	12	14
19	PROV. Y COLOC. VENTANA DE ALUMINIO	m ²	83.64	3.650	0.27	2.19	38.16	10	3.82	4	5
20	QUINCALLERIA DE PUERTAS	Pza	24.00	1.000	1.00	8.00	3.00	4	0.75	1	3
21	QUINCALLERIA DE PUERTAS BAÑOS	Pza	20.00	1.000	1.00	8.00	2.50	4	0.63	1	3
22	QUINCALLERIA DE VENTANAS	Pza	49.00	2.000	0.50	4.00	12.25	4	3.06	4	6
23	PROV. Y COLOC. DE ILUMINACIÓN INCANDESCENTE	Pza	78.00	4.000	0.25	2.00	39.00	4	9.75	10	12
24	TOMACORRIENTE DOBLE	Punto	62.00	1.000	1.00	8.00	7.75	4	1.94	2	4
25	PROV. Y TENDIDO TUBERIA PVC 4"	ml	80.00	1.800	0.56	4.44	18.00	4	4.50	5	7
26	PROV. Y TENDIDO TUBERIA PVC 2"	ml	66.00	1.800	0.56	4.44	14.85	4	3.71	4	6
27	PROV. Y TENDIDO TUBERIA PVC 1"	ml	124.00	1.800	0.56	4.44	27.90	4	6.98	7	9

28	EMPEDRADO MAS CONTRAPISO	m ²	441.76	3.000	0.33	2.67	165.66	10	16.57	17	19
29	MESON DE H°A°	m ²	1.80	12.000	0.08	0.67	2.70	2	1.35	2	4
30	REVESTIMIENTO DE AZULEJO SOBRE LADRILLO	m ²	243.40	5.000	0.20	1.60	152.13	12	12.68	13	15
31	REVOQUE INTERIOR YESO	m ²	1140.15	3.000	0.33	2.67	427.56	12	35.63	36	38
32	CIELO RASO BAJO LOSA	m ²	460.95	4.000	0.25	2.00	230.48	12	19.21	20	22
33	CIELO FALSO DE YESO (ESTR. MADERA)	m ²	460.95	5.300	0.19	1.51	305.38	12	25.45	26	28
34	PISO DE CERAMICA	m ²	640.40	4.000	0.25	2.00	320.20	12	26.68	27	29
35	ZOCALO DE CERAMICA	ml	502.80	1.400	0.71	5.71	87.99	10	8.80	9	10
36	PROV. Y COLOC. DE INODORO	Pza	12.00	8.500	0.12	0.94	12.75	4	3.19	4	6
37	PROV. Y COLOC. DE LAVAMANOS CON PEDESTAL	Pza	8.00	4.000	0.25	2.00	4.00	4	1.00	1	3
38	PROV. E INST. LAVAPLATOS A.INOX	Pza	1.00	8.500	0.12	0.94	1.06	4	0.27	1	3
39	INSTALACION DE DUCHA ELECTRICA	Pza	8.00	22.500	0.04	0.36	22.50	4	5.63	6	8
40	INSTALACION DE AGUA POTABLE	Punto	42.00	1.500	0.67	5.33	7.88	4	1.97	2	4
41	CAMARA DE INSPECCION 0,60x0,60 m	Pza	10.00	20.000	0.05	0.40	25.00	4	6.25	7	9
42	REJILLA DE PISO	Pza	17.00	2.000	0.50	4.00	4.25	2	2.13	3	4
43	BARANDA METALICA DE 2" Y 1/2"	ml	49.00	6.500	0.15	1.23	39.81	4	9.95	10	12
44	TANQUE DE AGUA DE 500 L. C/ACCESORIOS	Pza	2.00	10.000	0.10	0.80	2.50	3	0.83	1	3
45	PROV. Y COLOC. DE LAVANDERIAS	Pza	8.00	8.000	0.13	1.00	8.00	3	2.67	3	5
46	REVOQUE EXTERIOR CAL-CEMENTO SOBRE LADRILLO	m ²	963.91	5.200	0.19	1.54	626.54	12	52.21	53	55
47	PISO ENLUCIDO PARA PASILLOS	ml	108.00	2.000	0.50	4.00	27.00	6	4.50	5	6
48	PINTURA INTERIOR	m ²	1140.15	0.900	1.11	8.89	128.27	8	16.03	17	18
49	PINTURA EXTERIOR	m ²	963.91	1.000	1.00	8.00	120.49	8	15.06	16	18
50	REJA PARA VENTANA METALICA	m ²	53.40	7.000	0.14	1.14	46.73	4	11.68	12	14
51	PROV. Y COLOC. VIDRIOS 3MM	m ²	82.76	1.000	1.00	8.00	10.35	4	2.59	3	4
52	BARNIZADO DE PUERTAS	m ²	172.00	1.000	1.00	8.00	21.50	4	5.38	6	7
53	RETIRO DE ESCOMBROS Y LIMPIEZA EN GRAL.	Glb.	1.00	4.50	0.2222	1.78	0.56	3	0.19	1	3

CRONOGRAMA DE EJECUCION DE LA OBRA "INTERNADO RURAL DE ISCAYACHI"

Id	Nombre de tarea	Duración	Comienzo	Fin	junio 1		julio 1		agosto 1		septiembre 1		octubre 1		noviembre 1	
					5/28	6/11	6/25	7/9	7/23	8/6	8/20	9/3	9/17	10/1	10/15	10/29
1	INSTALACION DE FAENAS	2 días	lun 6/4/12	mar 6/5/12	0%											
2	DESBROCE, LIMPIEZA Y NIVELACION	5 días	mié 6/6/12	mar 6/12/12	0%											
3	TRAZADO Y REPLANTEO	7 días	mié 6/13/12	jue 6/21/12	0%											
4	EXCAVACIÓN 0-1,5m SUELO SEMIDURO	11 días	vie 6/22/12	vie 7/6/12	0%											
5	HORMIGON ARMADO ZAPATAS	12 días	lun 7/9/12	mar 7/24/12	0%											
6	HORMIGON ARMADO COLUMNAS	16 días	mié 7/25/12	mié 8/15/12	0%											
7	RELLENO Y COMPACTADO	5 días	jue 8/16/12	mié 8/22/12	0%											
8	CIMENTOS DE H° C°	8 días	jue 8/23/12	lun 9/3/12	0%											
9	SOBRECIMENTOS DE H°A°	13 días	mar 9/4/12	jue 9/20/12	0%											
10	IMPERMEABILIZACION DE SOBRECIMENTOS	4 días	vie 9/21/12	mié 9/26/12	0%											
11	HORMIGON ARMADO VIGAS	35 días	jue 8/16/12	mié 10/3/12	0%											
12	MURO DE LADRILLO 6H E=0,18 CM	52 días	lun 11/5/12	mar 1/15/13	0%											
13	HORMIGON ARMADO LOSA ALIVIANADA	22 días	jue 10/4/12	vie 11/2/12	0%											
14	CIELO RASO BAJO LOSA	22 días	mié 1/16/13	jue 2/14/13	0%											
15	BARANDA METALICA DE 2" Y 1/2"	12 días	mié 1/16/13	jue 1/31/13	0%											
16	ESCALERAS DE HORMIGON ARMADO	6 días	lun 11/5/12	lun 11/12/12	0%											
17	CUB. DE TEJA COLONIAL C/ESTR.MADERA	40 días	mié 1/16/13	mar 3/12/13	0%											
18	CIELO FALSO DE YESO (ESTR. MADERA)	28 días	mié 3/13/13	vie 4/19/13	0%											
19	HORMIGON ARMADO LOSA LLENA (BASE TANQUE)	3 días	jue 8/16/12	lun 8/20/12	0%											
20	TANQUE DE AGUA DE 500 L. C/ACCESORIOS	3 días	lun 4/22/13	mié 4/24/13	0%											
21	BOTAGUAS DE LADRILLO	5 días	vie 2/15/13	jue 2/21/13	0%											
22	PROV. Y COLOC. PUERTA TABLERO 2"C/MARCO2"*4"	14 días	vie 2/22/13	mié 3/13/13	0%											
23	PROV. Y COLOC. VENTANA DE ALUMINIO	5 días	jue 3/14/13	mié 3/20/13	0%											
24	QUINCALLERIA	12 días	jue 3/21/13	vie 4/5/13	0%											
25	EMPEDRADO MAS CONTRAPISO	19 días	vie 9/21/12	mié 10/17/12	0%											
26	PROV. Y TENDIDO TUBERIA PVC 4"	7 días	jue 10/18/12	vie 10/26/12	0%											
27	PROV. Y TENDIDO TUBERIA PVC 2"	6 días	lun 10/29/12	lun 11/5/12	0%											
28	PROV. Y TENDIDO TUBERIA PVC 1"	9 días	mar 11/6/12	vie 11/16/12	0%											
29	MESON DE H°A°	4 días	mar 11/6/12	vie 11/9/12	0%											
30	REVESTIMIENTO DE AZULEJO SOBRE LADRILLO	15 días	mié 1/16/13	mar 2/5/13	0%											
31	REVOQUE INTERIOR YESO	38 días	mié 3/13/13	vie 5/3/13	0%											
32	REVOQUE EXTERIOR CAL-CEMENTO SOBRE LADRILLO	55 días	lun 5/6/13	vie 7/19/13	0%											
33	PINTURA INTERIOR	18 días	lun 7/22/13	mié 8/14/13	0%											
34	PINTURA EXTERIOR	18 días	jue 8/15/13	lun 9/9/13	0%											
35	PROV. Y COLOC. DE ILUMINACIÓN INCANDESCENTE	12 días	jue 8/15/13	vie 8/30/13	0%											
36	TOMACORRIENTE DOBLE	4 días	lun 9/2/13	jue 9/5/13	0%											
37	PISO DE CERAMICA	29 días	mié 2/6/13	lun 3/18/13	0%											
38	ZOCALO DE CERAMICA	10 días	mar 3/19/13	lun 4/1/13	0%											
39	PISO ENLUCIDO PARA PASILLOS	6 días	mar 4/2/13	mar 4/9/13	0%											
40	PROV. Y COLOC. DE INODORO	6 días	lun 5/6/13	lun 5/13/13	0%											
41	PROV. Y COLOC. DE LAVAMANOS CON PEDESTAL	3 días	mar 5/14/13	jue 5/16/13	0%											
42	PROV. E INST. LAVAPLATOS A.INOX	3 días	vie 5/17/13	mar 5/21/13	0%											
43	INSTALACION DE DUCHA ELECTRICA	8 días	mié 5/22/13	vie 5/31/13	0%											
44	INSTALACION DE AGUA POTABLE	4 días	lun 6/3/13	jue 6/6/13	0%											
45	CAMARA DE INSPECCION 0,60x0,60 M	9 días	mié 4/10/13	lun 4/22/13	0%											

Proyecto: Internado Rural de Is
Fecha: 27/02/12

Tareas críticas		División de la línea de base		Hito externo		Resumen manual	
División crítica		Hito de línea de base		Tarea inactiva		Sólo el comienzo	
Progreso de tarea crítica		Hito		Hito inactivo		Sólo fin	
Tarea		Progreso del resumen		Resumen inactivo		Fecha límite	
División		Resumen		Tarea manual			
Progreso de tarea		Resumen del proyecto		Sólo duración			
Línea de base		Tareas externas		Informe de resumen manual			

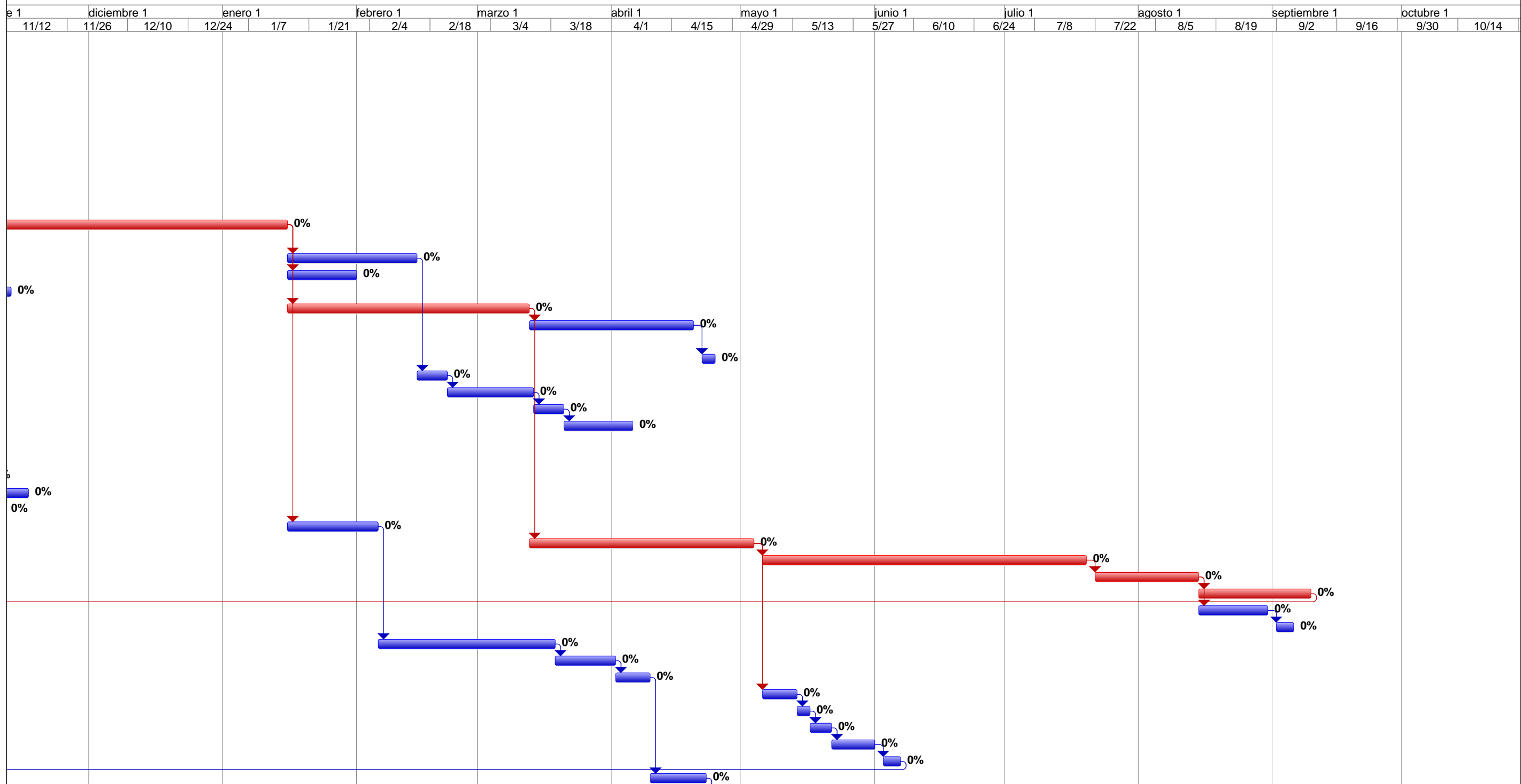
**CRONOGRAMA DE EJECUCION DE LA OBRA
"INTERNADO RURAL DE ISCAYACHI"**

Id	Nombre de tarea	Duración	Comienzo	Fin	junio 1		julio 1		agosto 1		septiembre 1		octubre 1		noviembre 1	
					5/28	6/11	6/25	7/9	7/23	8/6	8/20	9/3	9/17	10/1	10/15	10/29
46	REJILLA DE PISO	4 días	vie 6/7/13	mié 6/12/13												
47	PROV. Y COLOC. DE LAVANDERIAS	5 días	jue 6/13/13	mié 6/19/13												
48	REJA PARA VENTANA METALICA	14 días	mar 4/23/13	vie 5/10/13												
49	PROV. Y COLOC. VIDRIOS 3MM	4 días	lun 5/13/13	jue 5/16/13												
50	BARNIZADO DE PUERTAS	7 días	vie 5/17/13	lun 5/27/13												
51	RETIRO DE ESCOMBROS Y LIMPIEZA EN GRAL.	3 días	mar 9/10/13	jue 9/12/13												
52	PLAZO DE EJECUCION	334 días	lun 6/4/12	jue 9/12/13	←-----→											

Proyecto: Internado Rural de Is
Fecha: 27/02/12

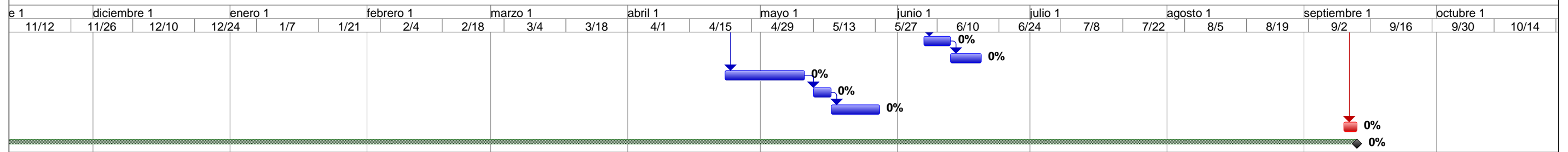
Tareas críticas		División de la línea de base		Hito externo		Resumen manual	
División crítica		Hito de línea de base		Tarea inactiva		Sólo el comienzo	
Progreso de tarea crítica		Hito		Hito inactivo		Sólo fin	
Tarea		Progreso del resumen		Resumen inactivo		Fecha límite	
División		Resumen		Tarea manual			
Progreso de tarea		Resumen del proyecto		Sólo duración			
Línea de base		Tareas externas		Informe de resumen manual			

CRONOGRAMA DE EJECUCION DE LA OBRA "INTERNADO RURAL DE ISCAYACHI"



Proyecto: Internado Rural de Is Fecha: 27/02/12	Tareas críticas		División de la línea de base		Hito externo		Resumen manual	
	División crítica		Hito de línea de base		Tarea inactiva		Sólo el comienzo	
	Progreso de tarea crítica		Hito		Hito inactivo		Sólo fin	
	Tarea		Progreso del resumen		Resumen inactivo		Fecha límite	
	División		Resumen		Tarea manual			
	Progreso de tarea		Resumen del proyecto		Sólo duración			
	Línea de base		Tareas externas		Informe de resumen manual			

CRONOGRAMA DE EJECUCION DE LA OBRA "INTERNADO RURAL DE ISCAYACHI"



Proyecto: Internado Rural de Is Fecha: 27/02/12	Tareas críticas		División de la línea de base		Hito externo		Resumen manual	
	División crítica		Hito de línea de base		Tarea inactiva		Sólo el comienzo	
	Progreso de tarea crítica		Hito		Hito inactivo		Sólo fin	
	Tarea		Progreso del resumen		Resumen inactivo		Fecha límite	
	División		Resumen		Tarea manual			
	Progreso de tarea		Resumen del proyecto		Sólo duración			
	Línea de base		Tareas externas		Informe de resumen manual			

CUADRILLAS DE TRABAJO Y DURACIÓN DE LA ACTIVIDAD - "DISEÑO ESTRUCTURAL INTERNADO RURAL DE ISCAYACHI"

N° de Ítems	DESCRIPCIÓN	Unid.	Cantidad de Obra	Rendim. de Grupo	Número de Personal de trabajo	Cuadrilla de trabajo	Comienzo	Final	Duración de la Actividad
			(CO)	(RG)					[Días hábiles]
			Unidad	Hora/Unid					
1	INSTALACION DE FAENAS	Glb.	1.00	5.00	4	2 albañiles 2 ayudantes	6/4/2012	6/6/2012	2
2	DESBROCE, LIMPIEZA Y NIVELACION	m ²	760.00	0.20	4	4 peones	6/6/2012	6/12/2012	5
3	TRAZADO Y REPLANTEO	m ²	471.20	0.40	4	2 albañiles 2 ayudantes	6/13/2012	6/21/2012	7
4	EXCAVACIÓN 0-1,5m SUELO SEMIDURO	m ³	120.95	4.50	8	8 ayudantes	6/22/2012	7/6/2012	11
5	HORMIGON ARMADO ZAPATAS	m ³	17.12	54.00	12	3 albañiles 3 ayudantes 3 encofradores 3 armadores	7/9/2012	7/24/2012	12
6	HORMIGON ARMADO COLUMNAS	m ³	24.46	54.00	12	3 albañiles 3 ayudantes 3 encofradores 3 armadores	7/25/2012	8/15/2012	16
7	RELLENO Y COMPACTADO	m ³	41.88	3.00	6	3 albañiles 3 ayudantes	8/16/2012	8/22/2012	5
8	CIMENTOS DE H° C°	m ³	35.47	10.00	8	4 albañiles 4 ayudantes	8/23/2012	9/3/2012	8
9	SOBRECIMENTOS DE H°A°	m ³	17.78	54.00	12	3 albañiles 3 ayudantes 3 encofradores 3 armadores	9/4/2012	9/20/2012	13
10	IMPERMEABILIZACION DE SOBRECIMENTOS	m ²	88.89	0.600	6	3 albañiles 3 ayudantes	9/21/2012	9/26/2012	4
11	HORMIGON ARMADO VIGAS	m ³	48.09	64.000	12	3 albañiles 3 ayudantes 3 encofradores 3 armadores	8/16/2012	10/3/2012	35

12	MURO DE LADRILLO 6H E=0,18 CM	m ²	1033.63	4.700	12	6 albañiles			
						6 ayudantes	11/5/2012	1/15/2013	52
13	HORMIGON ARMADO LOSA ALIVIANADA	m ²	460.95	4.100	12	3 albañiles			
						3 ayudantes			
						3 encofradores			
						3 armadores	10/4/2012	11/2/2012	22
14	ESCALERAS DE HORMIGON ARMADO	m ³	4.00	62.000	8	2 albañiles			
						2 ayudantes			
						2 encofradores			
						2 armadores	11/5/2012	11/12/2012	6
15	CUB. DE TEJA COLONIAL C/ESTR.MADERA	m ²	525.00	6.700	12	6 ayudantes			
						6 especialistas	1/16/2013	3/12/2013	40
16	HORMIGON ARMADO LOSA LLENA (BASE TANQUE)	m ²	2.00	5.650	4	1 albañil			
						1 ayudante			
						1 encofrador			
						1 armador	8/16/2012	8/20/2012	3
17	BOTAGUAS DE LADRILLO	ml	42.80	2.200	4	2 albañiles			
						2 ayudantes	2/15/2013	2/21/2013	5
18	PROV. Y COLOC. PUERTA TABLERO 2"C/MARCO2"*4"	m ²	85.56	11.000	10	5 carpinteros			
						5 ayudantes	2/22/2013	3/1/2013	14
19	PROV. Y COLOC. VENTANA DE ALUMINIO	m ²	83.64	3.650	10	5 especialistas			
						5 ayudantes	3/4/2013	3/11/2013	5
20	QUINCALLERIA DE PUERTAS	Pza	24.00	1.000	4	4 carpinteros	3/12/2013	3/27/2013	3
21	QUINCALLERIA DE PUERTAS BAÑOS	Pza	20.00	1.000	4	4 carpinteros	3/12/2013	3/27/2013	3
22	QUINCALLERIA DE VENTANAS	Pza	49.00	2.000	4	4 especialistas	3/12/2013	3/27/2013	6
23	PROV. Y COLOC. DE ILUMINACIÓN INCANDESCENTE	Pza	78.00	4.000	4	2 electricistas			
						2 ayudantes	8/15/2013	8/30/2013	12
24	TOMACORRIENTE DOBLE	Punto	62.00	1.000	4	4 electricistas	9/2/2013	9/5/2013	4
25	PROV. Y TENDIDO TUBERIA PVC 4"	ml	80.00	1.800	4	2 ayudantes			
						2 especialistas	10/18/2012	10/26/2012	7
26	PROV. Y TENDIDO TUBERIA PVC 2"	ml	66.00	1.800	4	2 ayudantes			
						2 especialistas	10/29/2012	11/5/2012	6

27	PROV. Y TENDIDO TUBERIA PVC 1"	ml	124.00	1.800	4	2 ayudantes	11/6/2012	11/16/2012	9
						2 especialistas			
28	EMPEDRADO MAS CONTRAPISO	m ²	441.76	3.000	10	5 albañiles	9/21/2012	10/17/2012	19
						5 ayudantes			
29	MESON DE H°A°	m ²	1.80	12.000	2	1 albañil	11/6/2012	11/9/2012	4
						1 ayudante			
30	REVESTIMIENTO DE AZULEJO SOBRE LADRILLO	m ²	243.40	5.000	12	6 albañiles	1/16/2013	2/5/2013	15
						6 ayudantes			
31	REVOQUE INTERIOR YESO	m ²	1140.15	3.000	12	6 albañiles	3/13/2013	5/3/2013	38
						6 ayudantes			
32	CIELO RASO BAJO LOSA	m ²	460.95	4.000	12	6 albañiles	1/16/2013	2/14/2013	22
						6 ayudantes			
33	CIELO FALSO DE YESO (ESTR. MADERA)	m ²	460.95	5.300	12	6 albañiles	3/13/2013	4/19/2013	28
						6 ayudantes			
34	PISO DE CERAMICA	m ²	640.40	4.000	12	6 albañiles	2/6/2013	3/18/2013	29
						6 ayudantes			
35	ZOCALO DE CERAMICA	ml	502.80	1.400	10	5 albañiles	3/19/2013	4/1/2013	10
						5 ayudantes			
36	PROV. Y COLOC. DE INODORO	Pza	12.00	8.500	4	4 plomeros esp.	5/6/2013	5/13/2013	6
37	PROV. Y COLOC. DE LAVAMANOS CON PEDESTAL	Pza	8.00	4.000	4	4 plomeros esp.	5/14/2013	5/16/2013	3
38	PROV. E INST. LAVAPLATOS A.INOX	Pza	1.00	8.500	4	4 plomeros esp.	5/17/2013	5/21/2013	3
39	INSTALACION DE DUCHA ELECTRICA	Pza	8.00	22.500	4	2 ayudantes	5/22/2013	5/31/2013	8
						2 electricistas			
40	INSTALACION DE AGUA POTABLE	Punto	42.00	1.500	4	2 ayudantes	2/6/2013	3/18/2013	4
						2 plomeros esp.			
41	CAMARA DE INSPECCION 0,60x0,60 m	Pza	10.00	20.000	4	2 ayudantes	4/10/2013	4/22/2013	9
						2 albañiles			
42	REJILLA DE PISO	Pza	17.00	2.000	2	2 albañiles	6/7/2013	6/12/2013	4
43	BARANDA METALICA DE 2" Y 1/2"	ml	49.00	6.500	4	2 especialistas	1/16/2013	1/31/2013	12
						1 ayudante			
						1 albañil			
44	TANQUE DE AGUA DE 500 L. C/ACCESORIOS	Pza	2.00	10.000	3	2 ayudantes	4/22/2013	4/24/2013	3
						1 plomero esp.			

45	PROV. Y COLOC. DE LAVANDERIAS	Pza	8.00	8.000	3	1 plomero esp.	6/13/2013	6/19/2013	5
						1 ayudante			
						1 albañil			
46	REVOQUE EXTERIOR CAL-CEMENTO SOBRE LADRILLO	m ²	963.91	5.200	12	6 albañiles	5/6/2013	7/19/2013	55
						6 ayudantes			
47	PISO ENLUCIDO PARA PASILLOS	ml	108.00	2.000	6	3 albañiles	4/2/2013	4/9/2013	6
						3 ayudantes			
48	PINTURA INTERIOR	m ²	1140.15	0.900	8	4 pintores esp.	7/22/2013	8/14/2013	18
						4 ayudantes			
49	PINTURA EXTERIOR	m ²	963.91	1.000	8	4 pintores esp.	8/15/2013	9/9/2013	18
						4 ayudantes			
50	REJA PARA VENTANA METALICA	m ²	53.40	7.000	4	2 especialistas	4/23/2013	5/10/2013	14
						2 ayudantes			
51	PROV. Y COLOC. VIDRIOS 3MM	m ²	82.76	1.000	4	2 especialistas	5/13/2013	5/16/2013	4
						2 ayudantes			
52	BARNIZADO DE PUERTAS	m ²	172.00	1.000	4	2 especialistas	5/17/2013	5/27/2013	7
						2 ayudantes			
53	RETIRO DE ESCOMBROS Y LIMPIEZA EN GRAL.	Glb.	1.00	4.50	3	3 ayudantes	9/10/2013	9/12/2013	3