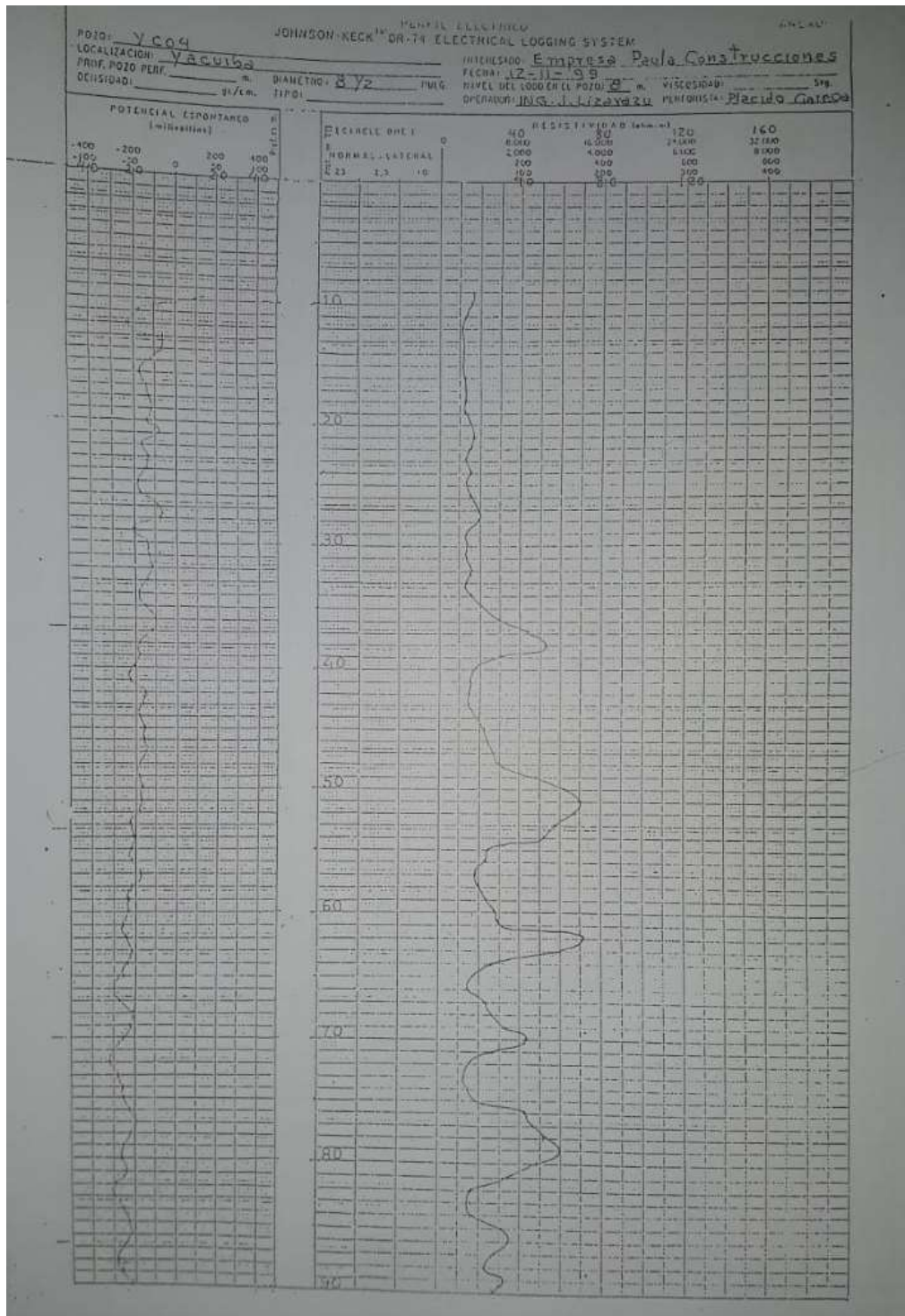
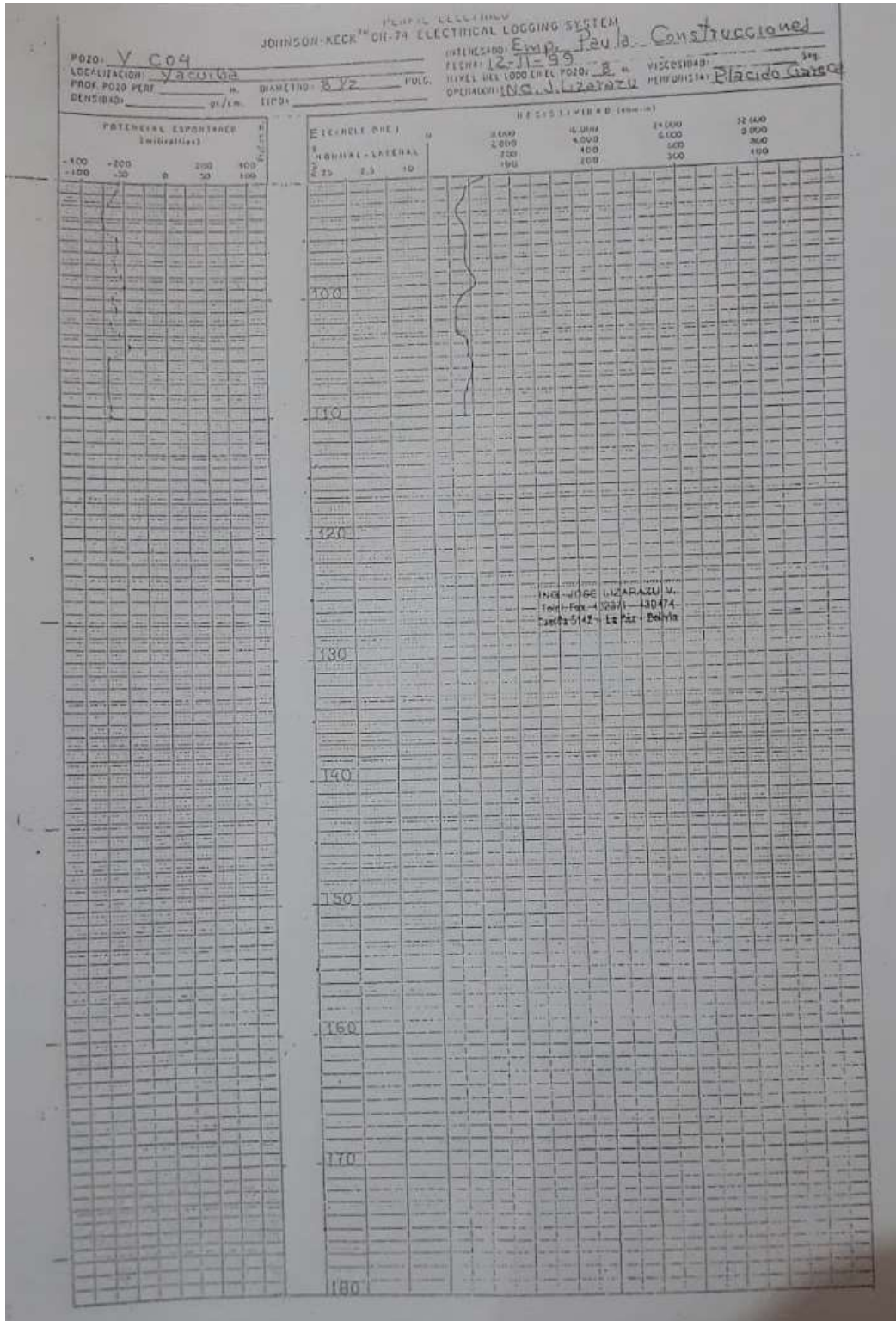


Anexo A: Registro eléctrico del Pozo YC-04, el cual ayuda a conocer las diferentes capas o estratos que corto el pozo, las rocas de interés con posibilidades acuíferas lo que permitirá determinar el diseño de la construcción del pozo.



Fuente: Documentación EMAPYC.



Fuente: Documentación EMAPYC.

Anexo B: Planillas de datos, se registran los datos de las mediciones mensuales, lecturas del macromedidor, niveles de agua y caudales.

LECTURAS POZOS MAYO 2021							
BELLA VISTA MOLINO	HORA	MEDIDOR SETAR	MACROMEDIDOR DE AGUA	NIVEL ESTÁTICO	NIVEL DINÁMICO	CAUDAL LITROS/SEG	OBSERVACIONES
BELLA VISTA 2	HORA	MEDIDOR SETAR	MACROMEDIDOR DE AGUA	NIVEL ESTÁTICO	NIVEL DINÁMICO	CAUDAL LITROS/SEG	OBSERVACIONES
	10:22	71324	50764	21,20 - 0,70			
BELLA VISTA 1	HORA	MEDIDOR SETAR	MACROMEDIDOR DE AGUA	NIVEL ESTÁTICO	NIVEL DINÁMICO	CAUDAL LITROS/SEG	OBSERVACIONES
	10:13	99744	489231	19,70 - 0,80		5	
VALENTINA	HORA	MEDIDOR SETAR	MACROMEDIDOR DE AGUA	NIVEL ESTÁTICO	NIVEL DINÁMICO	CAUDAL LITROS/SEG	OBSERVACIONES
	10:39	44926	37316	25,10 - 0,70			
POZO YB-04	HORA	MEDIDOR SETAR	MACROMEDIDOR DE AGUA	NIVEL ESTÁTICO	NIVEL DINÁMICO	CAUDAL LITROS/SEG	OBSERVACIONES
	09:28	82428	795042		54,50 - 0,30	13,19	
						13,05	
POZO YC-03	HORA	MEDIDOR SETAR	MACROMEDIDOR DE AGUA	NIVEL ESTÁTICO	NIVEL DINÁMICO	CAUDAL LITROS/SEG	OBSERVACIONES
	11:44	65462	568002		43,10 - 0,50	11,85	
						12,22	
POZO YC-34 A LOS OLIVOS	HORA	MEDIDOR SETAR	MACROMEDIDOR DE AGUA	NIVEL ESTÁTICO	NIVEL DINÁMICO	CAUDAL LITROS/SEG	OBSERVACIONES
	11:36	39722	110701		25,90 - 0,50	51,69	
						52,50	
						52,95	

Fuente: Documentación EMAPYC.

POZO	HORA	MEDICION SETAR	MACROMEDICION DE AGUA	NIVEL ESTÁTICO	NIVEL DINÁMICO	CAUDAL LT/SEG	OBSERVACIONES
POZO YC-04	11:54	77956 77958	229711		46,50 - 0,60	10,77 10,83 10,23	
				NIVEL ESTÁTICO	NIVEL DINÁMICO	CAUDAL LT/SEG	OBSERVACIONES
POZO YB-07	12:06	98839	282025		40,30 - 0,70	15,93 16,08 16,09	
				NIVEL ESTÁTICO	NIVEL DINÁMICO	CAUDAL LT/SEG	OBSERVACIONES
POZO TERMINAL	09:16	14016	104764		46,10 - 0,80	21,82 22,12 21,83	
				NIVEL ESTÁTICO	NIVEL DINÁMICO	CAUDAL LT/SEG	OBSERVACIONES
POZO YB-08	09:09	19030	3152260	26,90 - 0,50			
				NIVEL ESTÁTICO	NIVEL DINÁMICO	CAUDAL LT/SEG	OBSERVACIONES
POZO # 5	08:40	46155	7889495			17,24 17,32 16,48	
				NIVEL ESTÁTICO	NIVEL DINÁMICO	CAUDAL LT/SEG	OBSERVACIONES
POZO # 5	09:00	36034	211355		27 - 0,60	27,22 27,30 26,90	
				NIVEL ESTÁTICO	NIVEL DINÁMICO	CAUDAL LT/SEG	OBSERVACIONES

Fuente: Documentación EMAPYC.

POZO	HORA	MEDIDOR SETAS	MEDIDOR DE AGUA	NIVEL ESTÁTICO	NIVEL DINÁMICO	CAUDAL LITROS	OBSERVACIONES
POZO CÁNCAMO	08:50	33086	750997		51,00 - 0,50	12,11 13,26 13,41	
	07:32	8079	24354	11,10 - 0,90			
POZO # 7	07:56	624412					
	07:16	43482	602663		50,70 - 0,60	8,45 8,47 8,48 8,64	
POZO # FERROVIARIO	08:28	33210	214483	14,60 - 0,70			
	06:29			10,30			
POZO # FERROVIARIO ANTIGUO	7:01	83162	576027		30,50 - 0,70	13,38 13,59 13,63	

Fuente: Documentación EMAPYC.

POZO # 4	HORA	MEDIDOR SETAR	MACROMEDIDOR DE AGUA	NIVEL ESTÁTICO	NIVEL DINÁMICO	CAUDAL LTS/SEG	OBSERVACIONES
	07:09	526279	340548		41,50-0,80	8,25 8,53 8,59	
POZO # SAN JUAN	11:28	72205 72205					OBSERVACIONES
POZO # SAN JUAN (MACRO MIRAFLORES)							
POZO # 1	08:36	227		1,20-1,00			OBSERVACIONES
POZO # 15 DE AGOSTO	09:41	40552	43958	14,10-0,60			OBSERVACIONES

Caja de Agua	hora	energía eléctrica
Medidor: 2121844	7:24	74355
Ferrolario (Digestor)	hora	energía eléctrica
Medidor: 268595	8:20	44759
Fray Quebracho Portón 1	hora	energía eléctrica
Medidor: 3438347	7:57	46099
Fray Quebracho Portón 2	hora	energía eléctrica
Medidor: 3438354	7:56	03726
Fray Quebracho PTAR	hora	energía eléctrica
Medidor: 3288779	6:53	50094
Tanque 1500	hora	energía eléctrica
Medidor: 14499007		
CARCAMO 1	hora	energía eléctrica
Medidor: 4524310	08:54	35245
CARCAMO 2	hora	energía eléctrica
Medidor: 4523687	08:54	41308

Caja de Agua	hora	Micromedidor
	7:24	35150
Aserradero	hora	Micromedidor
	8:20	445045
Fray Q. Kiosco	hora	Micromedidor
	7:51	74901
Fray Q Lab. Micro	hora	Micromedidor
	7:49	8433
Fray Q. Alcant.	hora	Micromedidor
	7:49	2253
Fray Q. Pileta	hora	Micromedidor
	7:54	364150

Fuente: Documentación EMAPYC.

Anexo C: Visita a los pozos 15 pozos en evaluación que pertenecen ala empresa EMAPYC. Se realizó la medición de los pozos con ayuda de los técnicos de EMAPYC, las visitas fueron una vez al mes.



Fuente: Registro fotográfico.



Fuente: Registro fotográfico.

Anexo D: Visita a los 3 de pozos de observación, y toma de datos de las presiones y temperaturas de los mismos, con ayuda de los técnicos de EMAPYC.

Pozo de Observación Chaqueñoito



Fuente: Registro fotográfico.

Pozo de Observación Chaqueñoito



Fuente: Registro fotográfico.

Pozo de Observación tanque 1500 m³



Fuente: Registro fotográfico.

Pozo de Observación tanque 1500 m³



Fuente: Registro fotográfico.

Pozo de Observación Independiente



Fuente: Registro fotográfico.

Pozo de Observación Independiente



Fuente: Registro fotográfico.

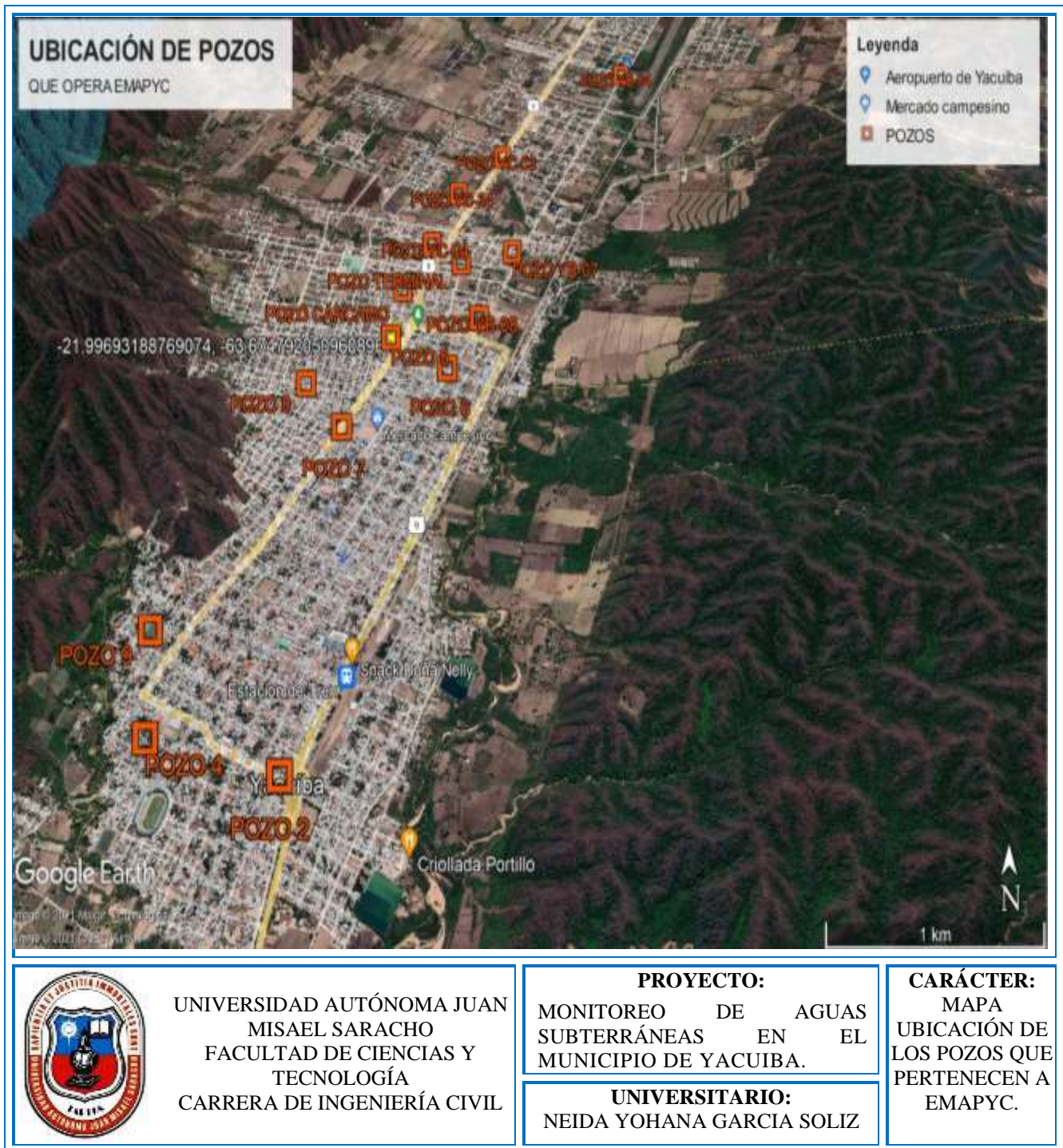


Figura 1: Mapa de ubicación de los Pozos en el Municipio de Yacuiba

Fuente: Elaboración propia.

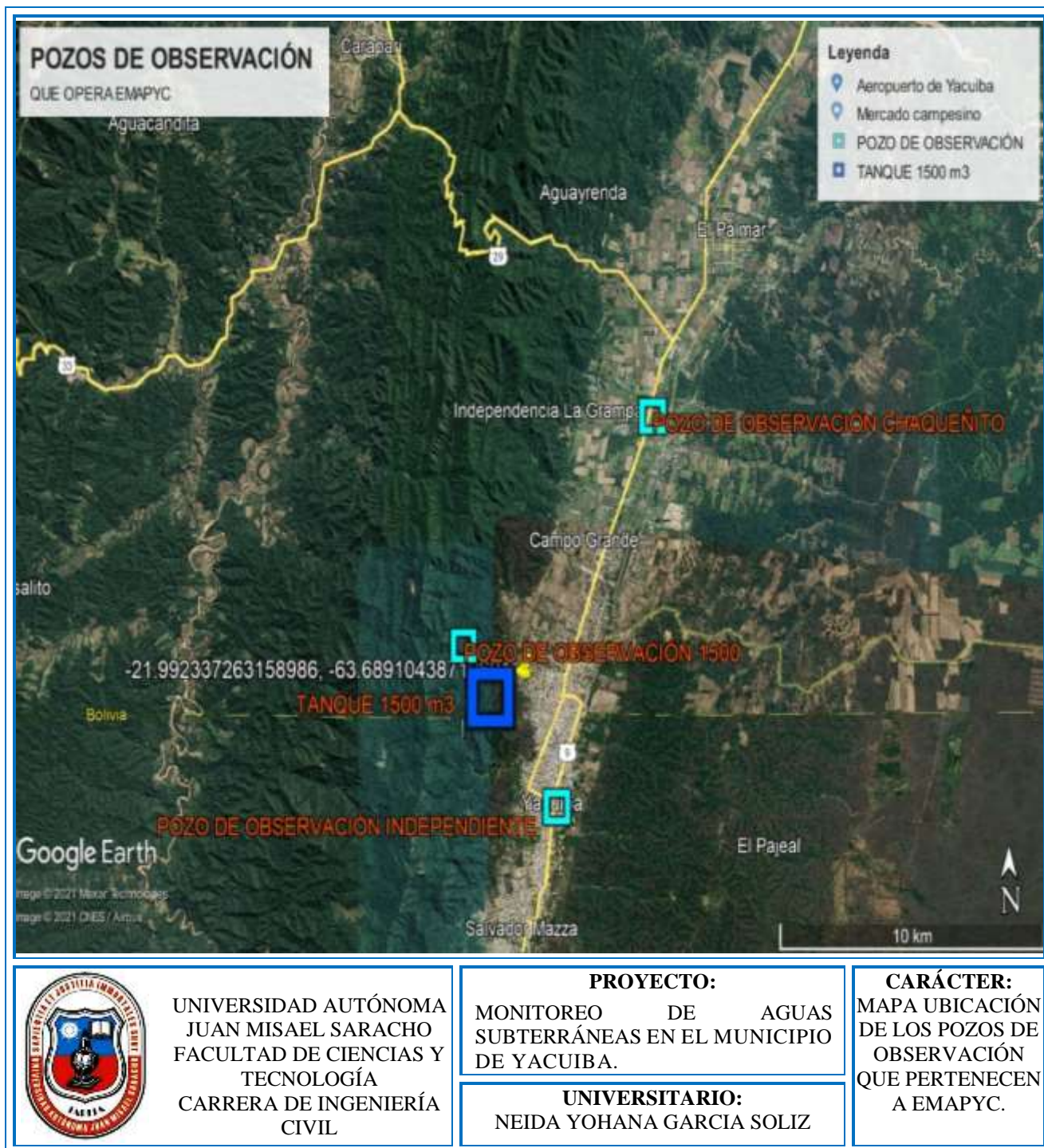


Figura 2: Mapa de ubicación de los Pozos de Observación

Fuente: Elaboración propia.



Figura 3: Mapa de ubicación de los Pozos que bombean directo al Cárcamo

Fuente: Elaboración propia.