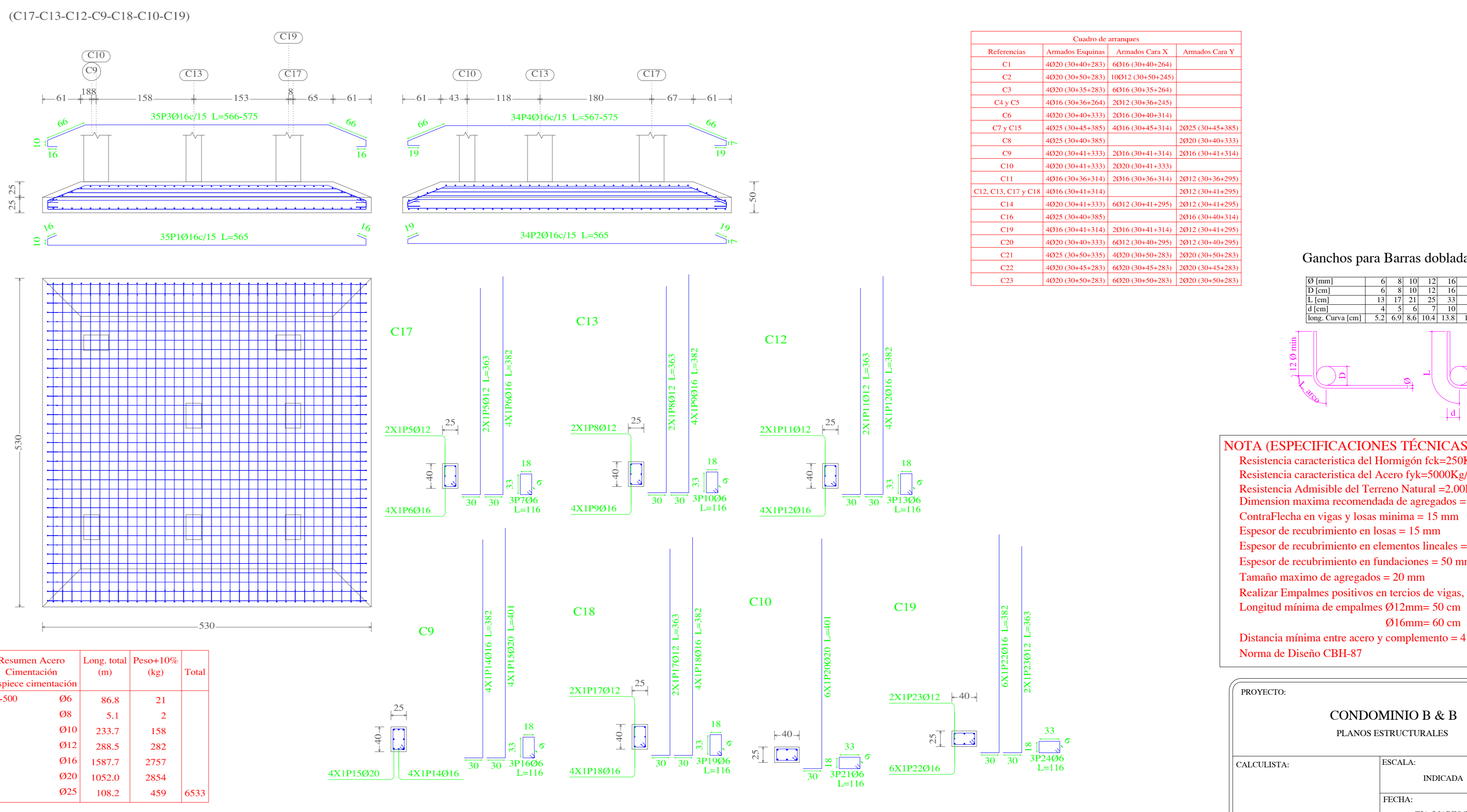
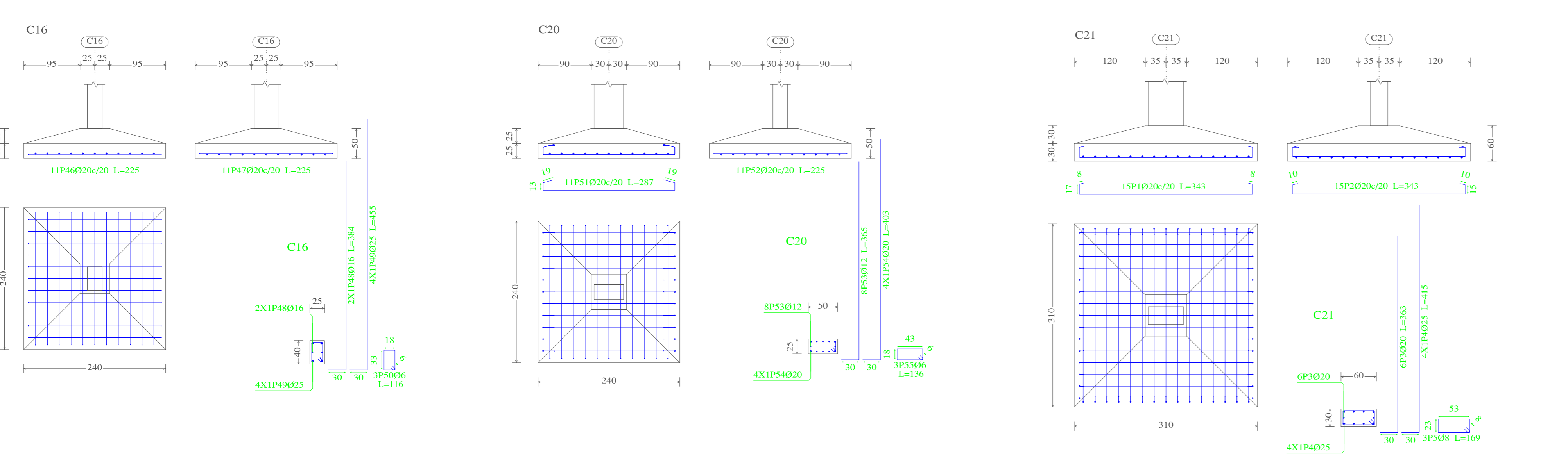
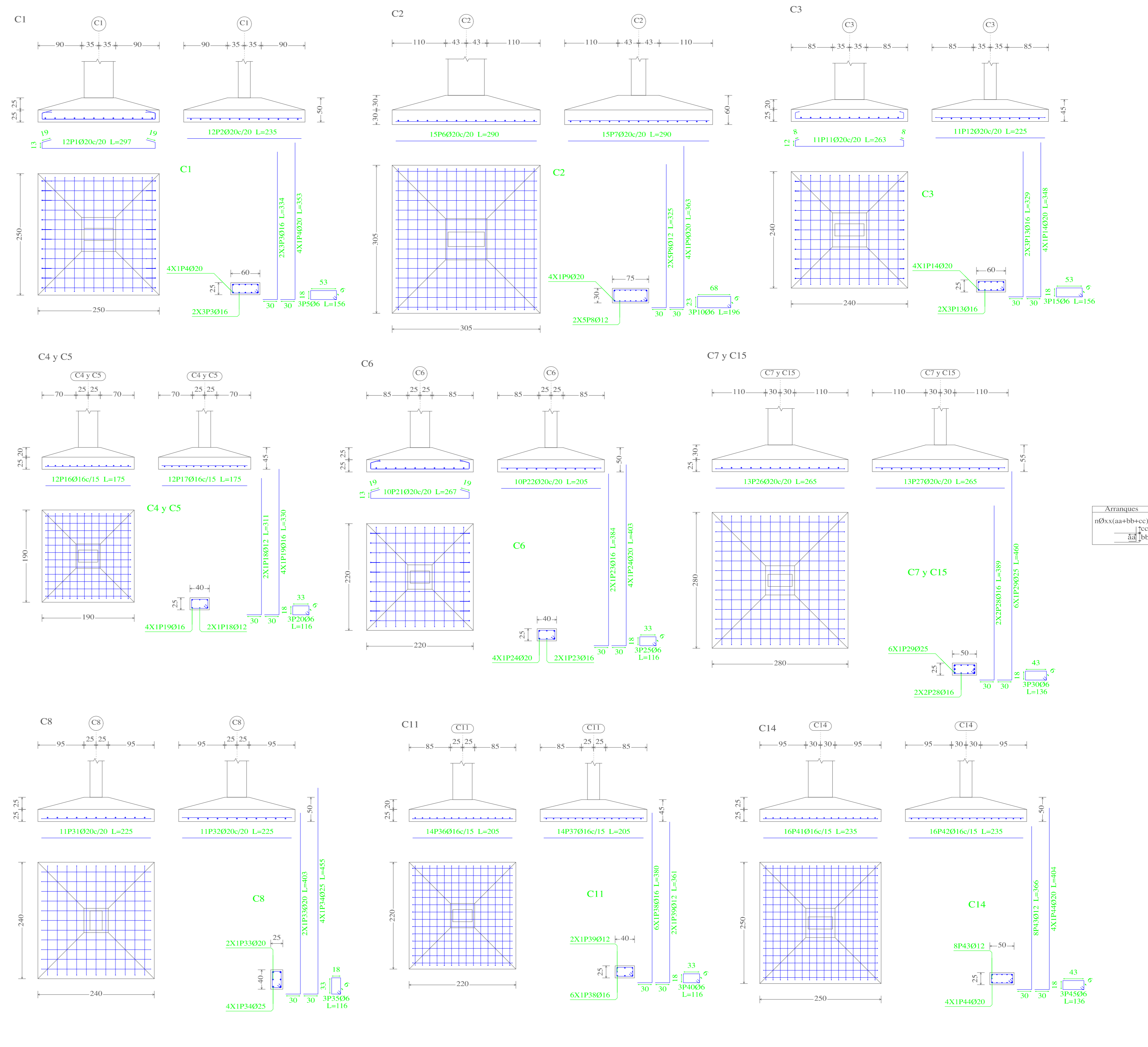
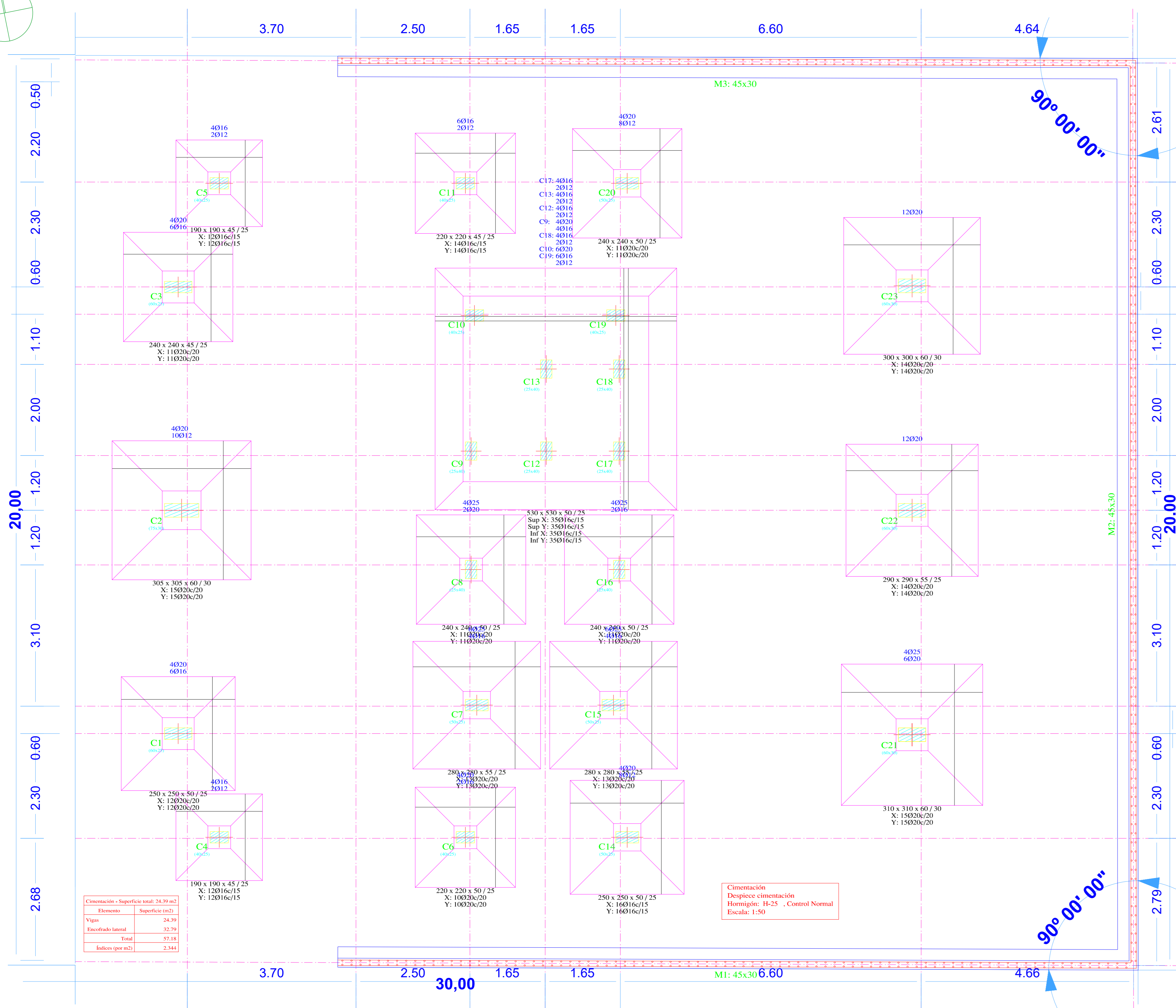


PLANTA FUNDACIONES

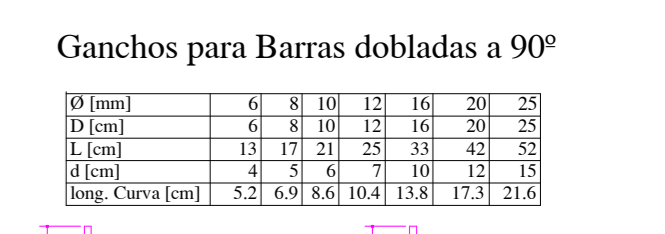
ESCALA 1:50



Referencia	CLASIFICACION DE ELEMENTOS DE CIMENTACION					
Dimensiones (cm)	Canto (cm)	Armad. (ref. X)	Armad. (ref. Y)	Armad. sup. X	Armad. sup. Y	
C1	250x250	80/25	120/30/20	120/30/20	120/30/20	
C2	305x305	60/30	140/30/20	140/30/20	140/30/20	
C3	240x240	45/25	110/30/20	110/30/20	110/30/20	
C4 y C5	190x190	45/25	120/30/20	120/30/20	120/30/20	
C6	280x280	55/25	140/30/20	140/30/20	140/30/20	
C7 y C8	240x240	50/25	110/30/20	110/30/20	110/30/20	
C9	240x240	50/25	110/30/20	110/30/20	110/30/20	
C10	240x240	50/25	110/30/20	110/30/20	110/30/20	
C11	240x240	50/25	110/30/20	110/30/20	110/30/20	
C12	240x240	50/25	110/30/20	110/30/20	110/30/20	
C13	240x240	50/25	110/30/20	110/30/20	110/30/20	
C14	240x240	50/25	110/30/20	110/30/20	110/30/20	
C15	240x240	50/25	110/30/20	110/30/20	110/30/20	
C16	240x240	50/25	110/30/20	110/30/20	110/30/20	
C17	240x240	50/25	110/30/20	110/30/20	110/30/20	
C18	240x240	50/25	110/30/20	110/30/20	110/30/20	
C19	240x240	50/25	110/30/20	110/30/20	110/30/20	
C20	240x240	50/25	110/30/20	110/30/20	110/30/20	
C21	240x240	50/25	110/30/20	110/30/20	110/30/20	
C22	240x240	50/25	110/30/20	110/30/20	110/30/20	
C23	240x240	50/25	110/30/20	110/30/20	110/30/20	
C24	240x240	50/25	110/30/20	110/30/20	110/30/20	

Resumen Acero Cimentación	Long. total (m)	Peso 10% (kg)	Total
AH-500	86.8	21	
006	6.1	2	
010	233.7	158	
012	288.5	282	
016	1587.7	2757	
020	1052.0	2854	
025	108.2	459	6533

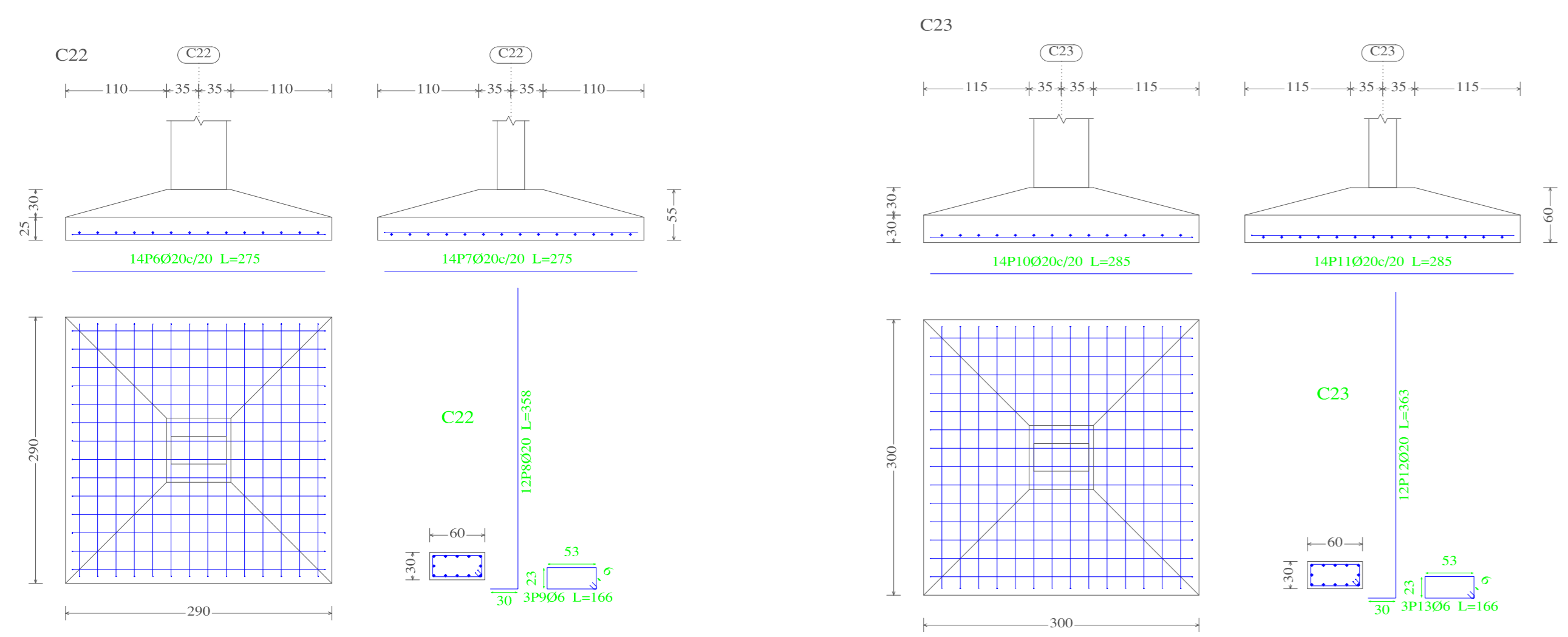
Referencia	Armadura Esquina	Armadura Cara X	Armadura Cara Y
C1	4020 (0+0+25)	4020 (0+0+25)	4020 (0+0+25)
C2	4020 (0+0+25)	4020 (0+0+25)	4020 (0+0+25)
C3	4020 (0+0+25)	4020 (0+0+25)	4020 (0+0+25)
C4 y C5	4020 (0+0+25)	4020 (0+0+25)	4020 (0+0+25)
C6	4020 (0+0+25)	4020 (0+0+25)	4020 (0+0+25)
C7 y C8	4020 (0+0+25)	4020 (0+0+25)	4020 (0+0+25)
C9	4020 (0+0+25)	4020 (0+0+25)	4020 (0+0+25)
C10	4020 (0+0+25)	4020 (0+0+25)	4020 (0+0+25)
C11	4020 (0+0+25)	4020 (0+0+25)	4020 (0+0+25)
C12, C13, C14 y C15	4020 (0+0+25)	4020 (0+0+25)	4020 (0+0+25)
C16	4020 (0+0+25)	4020 (0+0+25)	4020 (0+0+25)
C17	4020 (0+0+25)	4020 (0+0+25)	4020 (0+0+25)
C18	4020 (0+0+25)	4020 (0+0+25)	4020 (0+0+25)
C19	4020 (0+0+25)	4020 (0+0+25)	4020 (0+0+25)
C20	4020 (0+0+25)	4020 (0+0+25)	4020 (0+0+25)
C21	4020 (0+0+25)	4020 (0+0+25)	4020 (0+0+25)
C22	4020 (0+0+25)	4020 (0+0+25)	4020 (0+0+25)
C23	4020 (0+0+25)	4020 (0+0+25)	4020 (0+0+25)



NOTA (ESPECIFICACIONES TÉCNICAS):
 Resistencia característica del Hormigón (f_{cd})=250kg/cm²
 Resistencia característica del Acero (f_{yk})=5000kg/cm²
 Resistencia Admisible del Terreno Natural =2.00kg/cm²
 Dimensión máxima recomendada de agregados = 15mm
 Control de flecha en vigas y losas mínima = 15 mm
 Espesor de recubrimiento en losas = 15 mm
 Espesor de recubrimiento en elementos lineales = 20 mm
 Espesor de recubrimiento en fundaciones = 50 mm
 Tamaño máximo de agregados = 20 mm
 Realizar Empalmes positivos en tercio de vigas, Negativos en centro
 Longitud mínima de empalmes Ø12mm= 50 cm
 Ø16mm= 60 cm Ø12mm= 30 cm
 Distancia mínima entre acero y complemento = 4 cms
 Norma de Diseño CBI-87

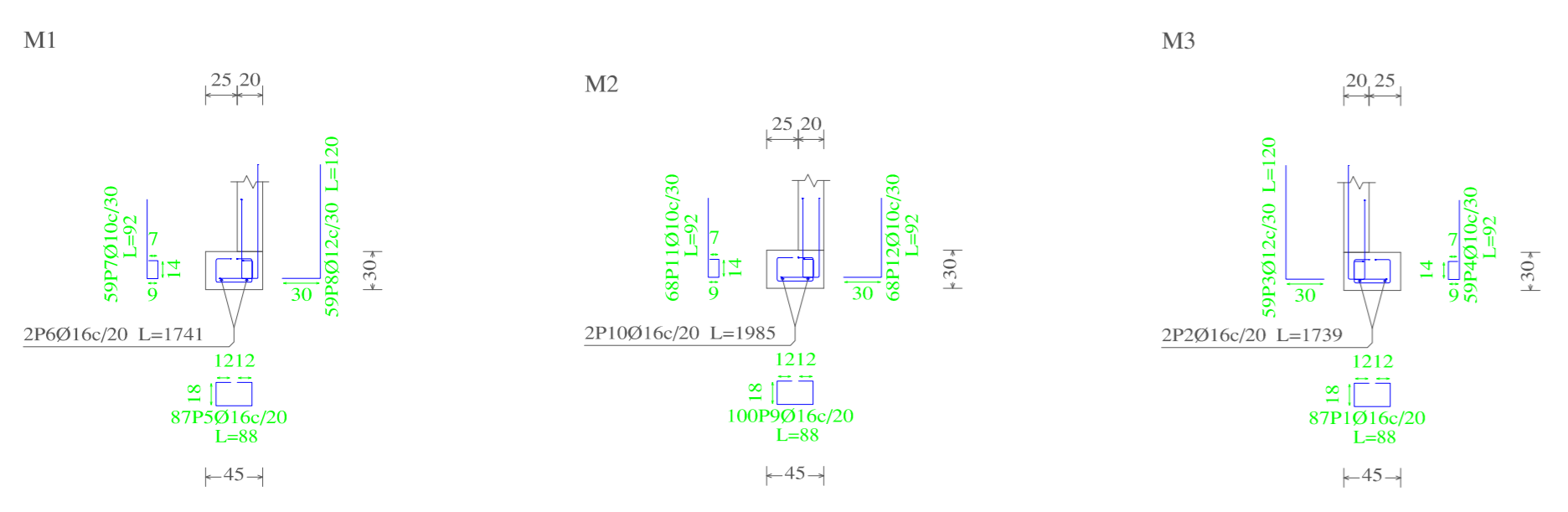
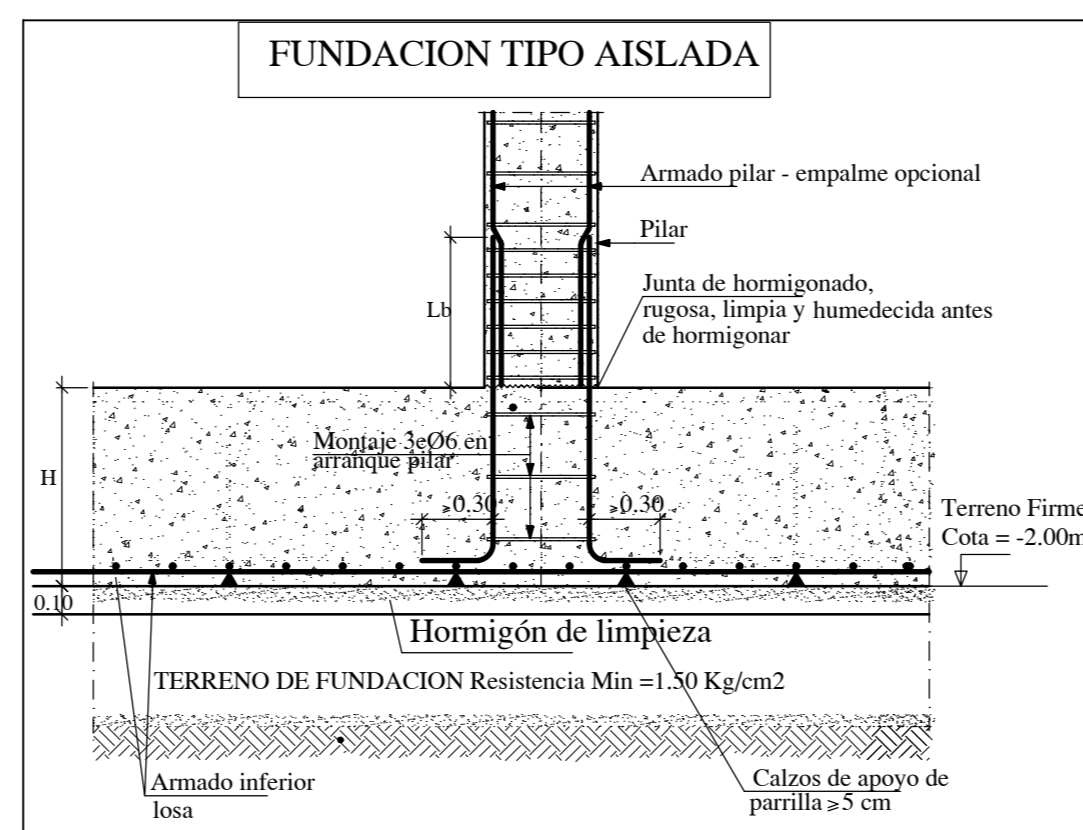
PLANTA FUNDACIONES

ESCALA 1:50



Resumen Acero Cimentación	Long. total (m)	Peso+10% (kg)	Total
AH-500	06	86.8	21
	08	8.1	2
	010	233.7	18
	012	288.5	28
	016	1587.7	125
	020	1052.0	82
	025	108.2	8

Cimentación
Despiece cimentación
Hormigón: H-25 - Control Normal
Escala: 1:50



1.- LISTADO DE ELEMENTOS DE CIMENTACION

1.1.- Descripción

Resumen de medición (se incluyen mermas de acero)

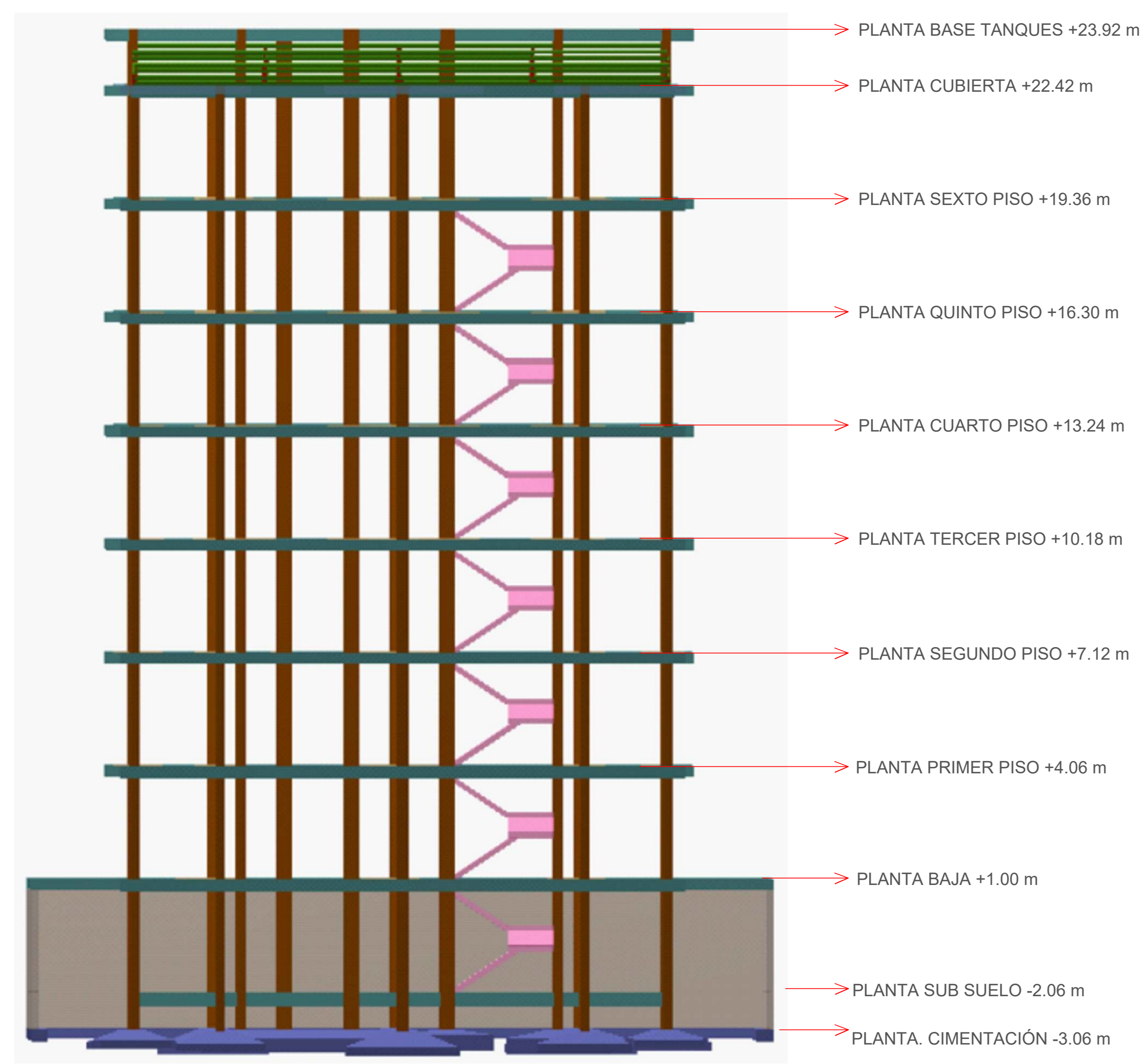
Elemento	AH-500 (kg)						Hormigón (m³)		Encofrado (m²)	
	Ø6	Ø8	Ø12	Ø16	Ø20	Ø25	Total	H-25		Limpieza
Referencia: C1	1.14			34.79	211.49		247.42	2.27	0.63	5.00
Referencia: C2	1.43		31.73		275.41		308.57	4.05	0.93	7.32
Referencia: C3	1.14			34.28	183.39		218.81	1.97	0.58	4.32
Referencias: C4 y C5	2x0.85		2x6.07	2x95.82			205.48	2x1.22	2x0.36	2x3.42
Referencia: C6	0.85		13.33	171.78			185.96	1.73	0.48	4.40
Referencias: C7 y C15	2x1.00		2x27.02	2x186.91	2x116.98		663.82	2x2.95	2x0.78	2x6.16
Referencia: C8	0.84			156.16	77.15		234.15	2.04	0.58	4.80
Referencia: C11	0.85	7.05	139.25				147.15	1.62	0.48	3.96
Referencia: C14	1.00	28.60	130.55	43.83			203.98	2.24	0.63	5.00
Referencia: C16	0.85		13.33	134.29	77.14		225.61	2.04	0.58	4.80
Referencia: C20	1.00	28.51		196.52			226.03	2.07	0.58	4.80
Referencia: C21		2.20		338.22	70.36		410.78	4.11	0.96	7.44
Referencia: C22	1.22			325.44			326.66	3.20	0.84	6.38
Referencia: C23	1.22			334.65			335.87	3.86	0.90	7.20
Referencia: (C17-C13-C12-C9-C18-C10-C19)	5.93		35.47	1536.92	108.79		1687.11	12.54	2.81	10.60
Totales	21.17	2.20	143.50	2148.13	2853.79	458.61	5627.40	52.08	13.25	95.18

2.- LISTADO DE ZAPATAS CORRIDAS

2.1.- Descripción

Resumen de medición (se incluyen mermas de acero)

Elemento	AH-500 (kg)				Hormigón (m³)		Encofrado (m²)
	Ø10	Ø12	Ø16	Total	H-25	Limpieza	
Referencia: M3	36.82	69.15	193.30	299.27	2.37	0.79	10.53
Referencia: M1	36.82	69.14	193.38	299.34	2.37	0.79	10.54
Referencia: M2	84.85		221.71	306.56	2.70	0.90	12.00
Totales	158.49	138.29	608.39	905.17	7.44	2.48	33.06



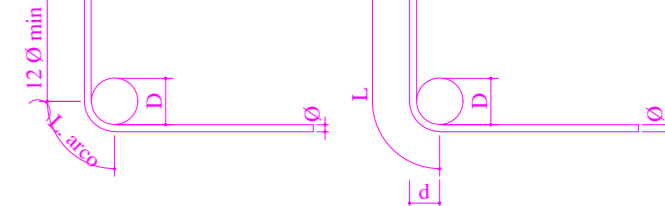
Editar plantas

Cota del plano de cimentación: m

Nombre	Altura	Cota
BASE TANQUES	1.50	23.92
CUBIERTA	3.06	22.42
SEXTO PISO	3.06	19.36
QUINTO PISO	3.06	16.30
CUARTO PISO	3.06	13.24
TERCER PISO	3.06	10.18
SEGUNDO PISO	3.06	7.12
PRIMER PISO	3.06	4.06
PLANTA BAJA	3.06	1.00
SUB SUELO	1.00	-2.06
Cimentación		-3.06

Ganchos para Barras dobladas a 90°

Ø (mm)	Ø10	Ø12	Ø16	Ø20	Ø25
l (cm)	11	13	17	21	26
h (cm)	14	17	22	28	35
long. Curva (cm)	5.5	6.5	8.5	10.5	13.5



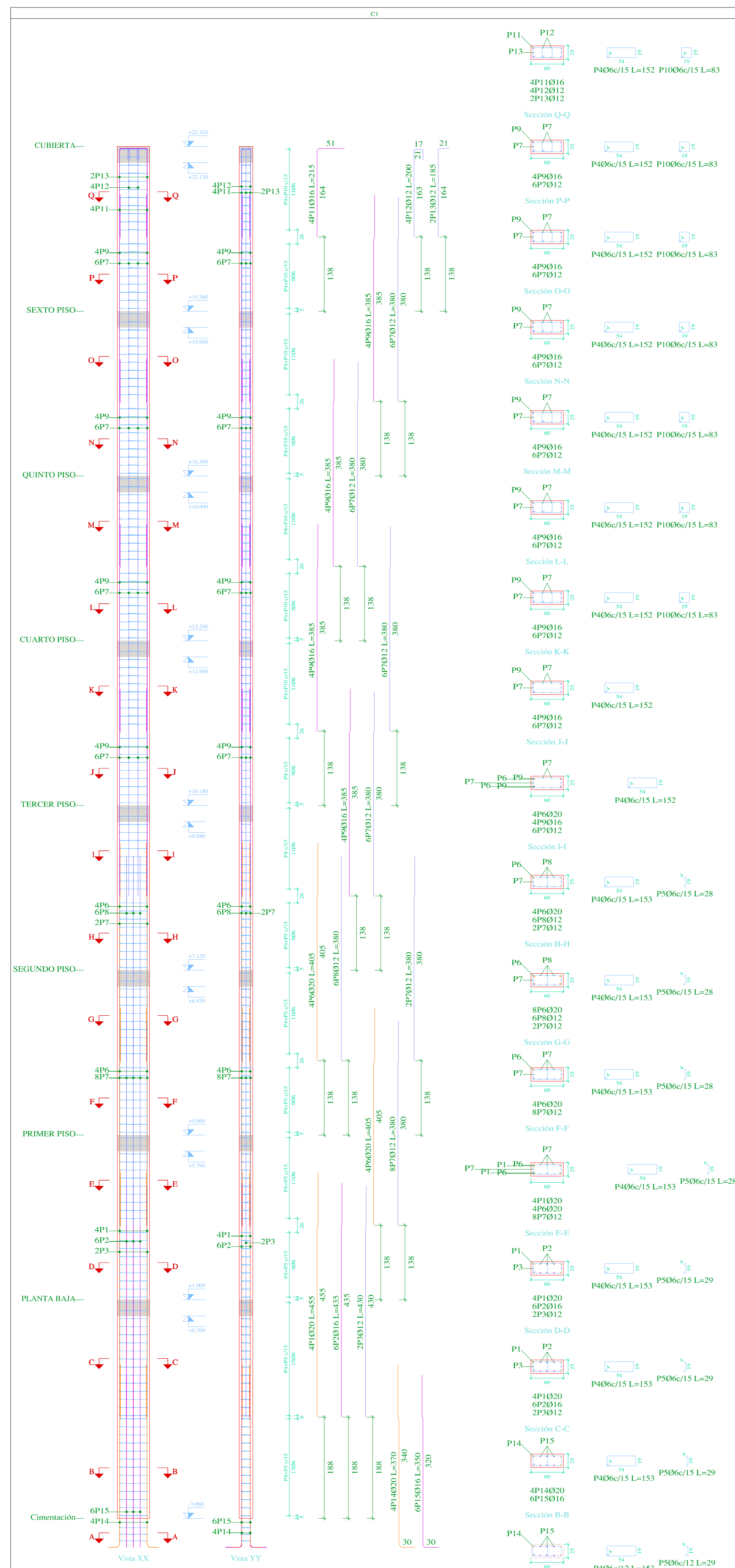
NOTA (ESPECIFICACIONES TÉCNICAS):
 Resistencia característica del Hormigón $f_{ck}=250\text{Kg/cm}^2$
 Resistencia característica del Acero $f_{yk}=5000\text{Kg/cm}^2$
 Resistencia Admisible del Terreno Natural $=2.00\text{Kg/cm}^2$
 Dimensión máxima recomendada de agregados $=15\text{mm}$
 Control de flecha en vigas y losas mínima $=15\text{mm}$
 Espesor de recubrimiento en losas $=15\text{mm}$
 Espesor de recubrimiento en elementos lineales $=20\text{mm}$
 Espesor de recubrimiento en fundaciones $=50\text{mm}$
 Tamaño máximo de agregados $=20\text{mm}$
 Realizar Empalmes positivos en tercios de vigas, Negativos en centro
 Longitud mínima de empalmes Ø12mm=50 cm
 Ø16mm=60 cm Øc12mm=30 cm
 Distancia mínima entre acero y complemento $=4\text{cms}$
 Norma de Diseño CBH-87

PROYECTO: CONDOMINIO B & B
 PLANOS ESTRUCTURALES

CALCULISTA:	ESCALA: INCRCADA	LAMINA:
FECHA: 11A MARZO 2022		02/29

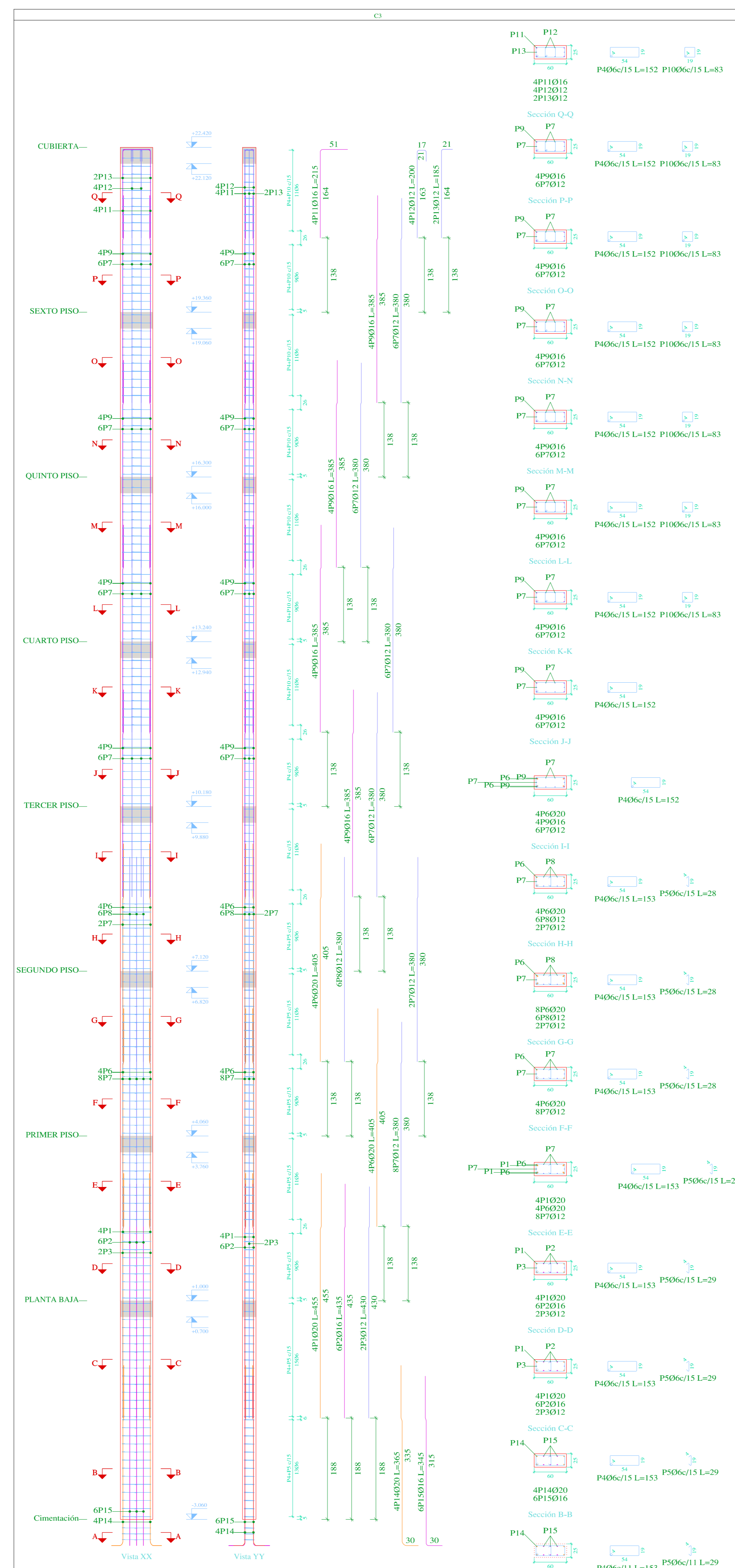
ARMADO DE PILARES

ESCALA 1:50



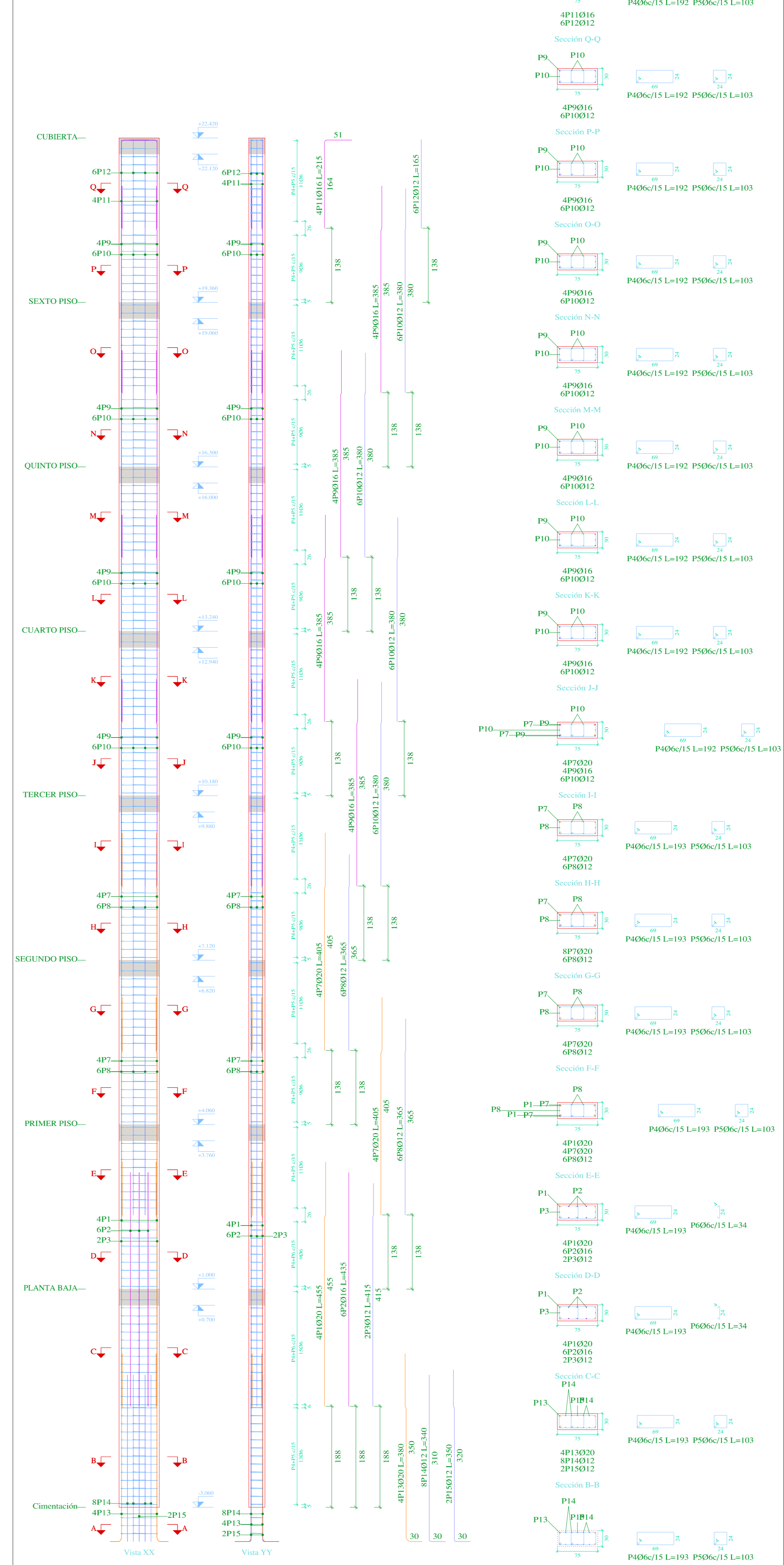
Pos.	Diám.	No.	Long. (cm)	Total (kg)
1	Ø20	4	455	1820
2	Ø16	6	435	2610
3	Ø12	2	430	860
4	Ø6	171	153	26163
5	Ø6	80	29	2320
6	Ø20	8	405	3240
7	Ø12	34	380	12920
8	Ø16	6	380	2280
9	Ø16	6	380	2280
10	Ø6	71	83	5893
11	Ø16	4	215	860
12	Ø12	2	185	370
13	Ø12	2	185	370
14	Ø20	4	370	1480
15	Ø16	6	350	2100

Planta	Dimensión (cm)	Hormigón		Armaduras AH-500		Total (+/-) % (kg)
		Tip: H-25	Recubrimiento: 3 cm	Longitudinal	Estribos	
CUBIERTA	60x25	0.46	5.20	24.0	10.4	37.8
SEXTO PISO		0.46	5.20	44.5	10.4	60.4
QUINTO PISO		0.46	5.20	44.5	10.4	60.4
CUARTO PISO		0.46	5.20	44.5	8.8	58.6
TERCER PISO		0.46	5.20	44.5	7.3	57.0
SEGUNDO PISO		0.46	5.20	66.9	8.0	82.4
PRIMER PISO		0.46	5.20	66.9	8.1	82.5
SUB SUELO		0.61	6.90	93.7	11.3	115.5
Total		3.82	43.32	429.8	74.8	554.6



Pos.	Diám.	No.	Long. (cm)	Total (kg)
1	Ø20	4	455	1820
2	Ø16	6	435	2610
3	Ø12	2	430	860
4	Ø6	171	153	26163
5	Ø6	80	29	2320
6	Ø20	8	405	3240
7	Ø12	34	380	12920
8	Ø16	6	380	2280
9	Ø16	6	385	6160
10	Ø6	71	83	5893
11	Ø16	4	215	860
12	Ø12	2	185	370
13	Ø12	2	185	370
14	Ø20	4	365	1464
15	Ø16	6	345	2070

Planta	Dimensión (cm)	Hormigón		Armaduras AH-500		Total (+/-) % (kg)
		Tip: H-25	Recubrimiento: 3 cm	Longitudinal	Estribos	
CUBIERTA	60x25	0.46	5.20	24.0	10.4	37.8
SEXTO PISO		0.46	5.20	44.5	10.4	60.4
QUINTO PISO		0.46	5.20	44.5	10.4	60.4
CUARTO PISO		0.46	5.20	44.5	8.8	58.6
TERCER PISO		0.46	5.20	44.5	7.3	57.0
SEGUNDO PISO		0.46	5.20	66.9	8.0	82.4
PRIMER PISO		0.46	5.20	66.9	8.1	82.5
SUB SUELO		0.61	6.90	93.7	11.3	115.5
Total		3.82	43.32	429.8	74.8	554.6

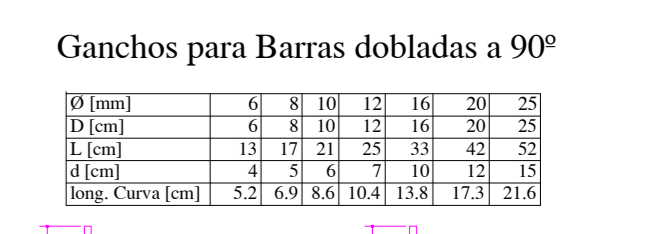


Pos.	Diám.	No.	Long. (cm)	Total (kg)
1	Ø20	4	455	1820
2	Ø16	6	435	2610
3	Ø12	2	415	830
4	Ø6	171	193	33003
5	Ø6	147	103	15441
6	Ø6	24	34	816
7	Ø20	8	405	3240
8	Ø12	12	365	4380
9	Ø16	16	385	6160
10	Ø12	24	380	9120
11	Ø16	4	215	860
12	Ø12	6	165	990
13	Ø20	4	380	1520
14	Ø12	8	340	2720
15	Ø12	2	350	700

Planta	Dimensión (cm)	Hormigón		Armaduras AH-500		Total (+/-) % (kg)
		Tip: H-25	Recubrimiento: 3 cm	Longitudinal	Estribos	
CUBIERTA	75x30	0.69	6.43	22.4	13.1	39.1
SEXTO PISO		0.69	6.43	44.5	13.1	63.4
QUINTO PISO		0.69	6.43	44.5	13.1	63.4
CUARTO PISO		0.69	6.43	44.5	13.1	63.4
TERCER PISO		0.69	6.43	44.5	13.1	63.4
SEGUNDO PISO		0.69	6.43	76.2	13.1	79.8
PRIMER PISO		0.69	6.43	76.2	13.1	79.8
SUB SUELO		0.91	8.53	93.4	16.1	120.5
Total		5.73	53.51	412.8	106.5	571.3

Elemento	Pos.	Diám.	No.	Esquema (cm)	Long. (cm)	Total (kg)	AH-500 (kg)	
C1	1	Ø20	4	151	65	1520	44.0	
	2	Ø16	6	151	76	455	2610	
	3	Ø12	2	151	76	455	860	
	4	Ø6	171	153	76	153	26163	
	5	Ø6	80	29	76	2320	8.1	
	6	Ø20	8	380	76	3240	37.8	
	7	Ø12	34	380	76	12920	114.7	
	8	Ø16	6	380	76	2280	26.2	
	9	Ø16	16	380	76	6160	91.2	
	10	Ø6	71	83	76	5893	13.1	
	11	Ø16	4	215	76	860	10.4	
	12	Ø12	2	185	76	370	7.1	
	13	Ø12	2	185	76	370	7.1	
	14	Ø20	4	370	76	1480	36.3	
	15	Ø16	6	350	76	2100	34.1	
Sumatoria								412.2
C2	1	Ø20	4	151	65	1520	44.0	
	2	Ø16	6	151	76	455	2610	
	3	Ø12	2	151	76	455	860	
	4	Ø6	171	153	76	153	26163	
	5	Ø6	80	29	76	2320	8.1	
	6	Ø20	8	380	76	3240	37.8	
	7	Ø12	34	380	76	12920	114.7	
	8	Ø16	6	380	76	2280	26.2	
	9	Ø16	16	380	76	6160	91.2	
	10	Ø6	71	83	76	5893	13.1	
	11	Ø16	4	215	76	860	10.4	
	12	Ø12	2	185	76	370	7.1	
	13	Ø12	2	185	76	370	7.1	
	14	Ø20	4	370	76	1480	36.3	
	15	Ø16	6	350	76	2100	34.1	
Sumatoria								412.2
Total								824.4

Pilares que nacen en SUB SUELO y mueren en BASE TANQUES
Hormigón: H-25
Acero en estribos: AH-500

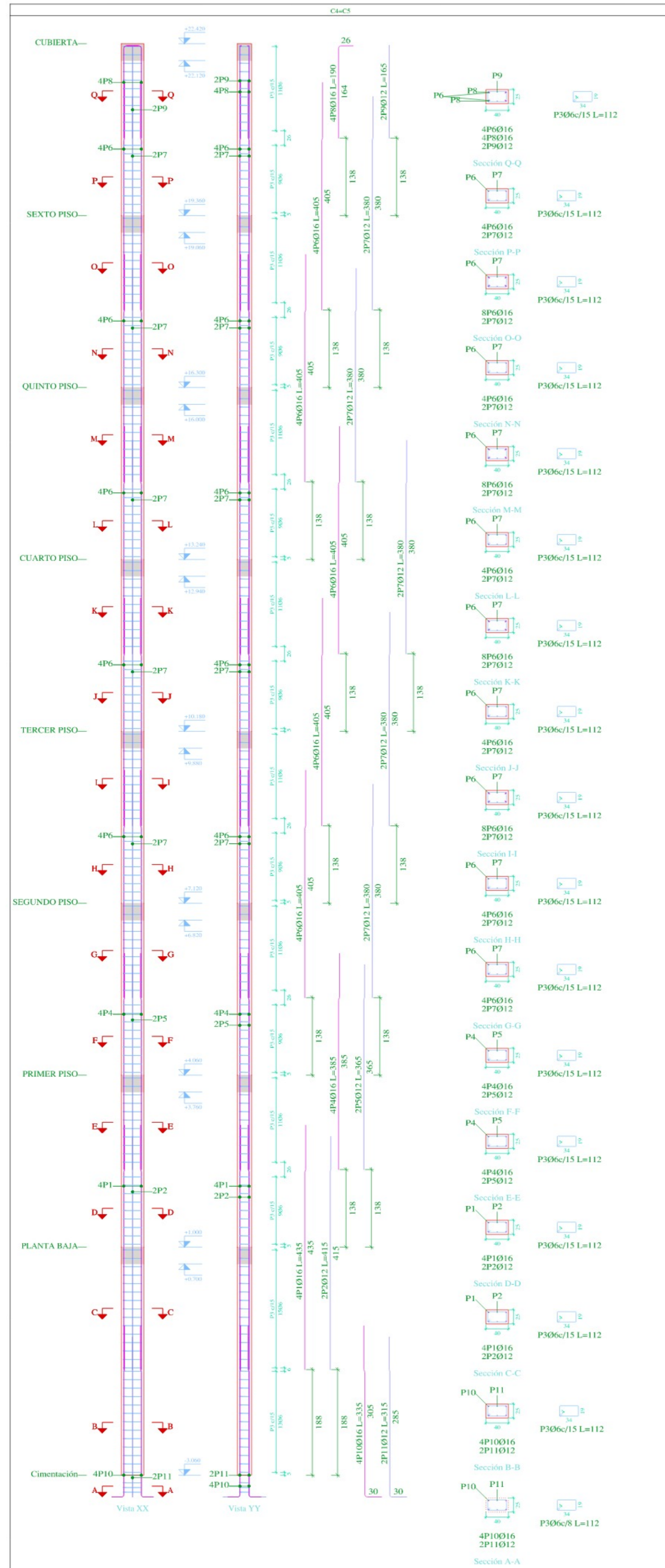


NOTA (ESPECIFICACIONES TÉCNICAS):
Resistencia característica del Hormigón (f_{cd})=250kg/cm²
Resistencia característica del Acero (f_{yk})=500kg/cm²
Resistencia máxima recomendada de agregados = 15mm
Control de flecha en vigas y losas mínima = 15 mm
Espesor de recubrimiento en losas = 15 mm
Espesor de recubrimiento en elementos lineales = 20 mm
Espesor de recubrimiento en fundaciones = 50 mm
Tamaño máximo de agregados = 20 mm
Realizar Empalmes positivos en tercio de vigas, Negativos en centro
Longitud mínima de empalmes Ø12mm= 50 cm
Ø16mm= 61 cm Øc12mm= 30 cm
Distancia mínima entre acero y complementos = 4 cms
Norma de Diseño CBI-87

PROYECTO:	CONDominio B & B		
	PLANOS ESTRUCTURALES		
CALCULISTA:	ESCALA:	INERCADIA	LAMINA:
	FECHA:	TIA/MAR/2022	
			03/29

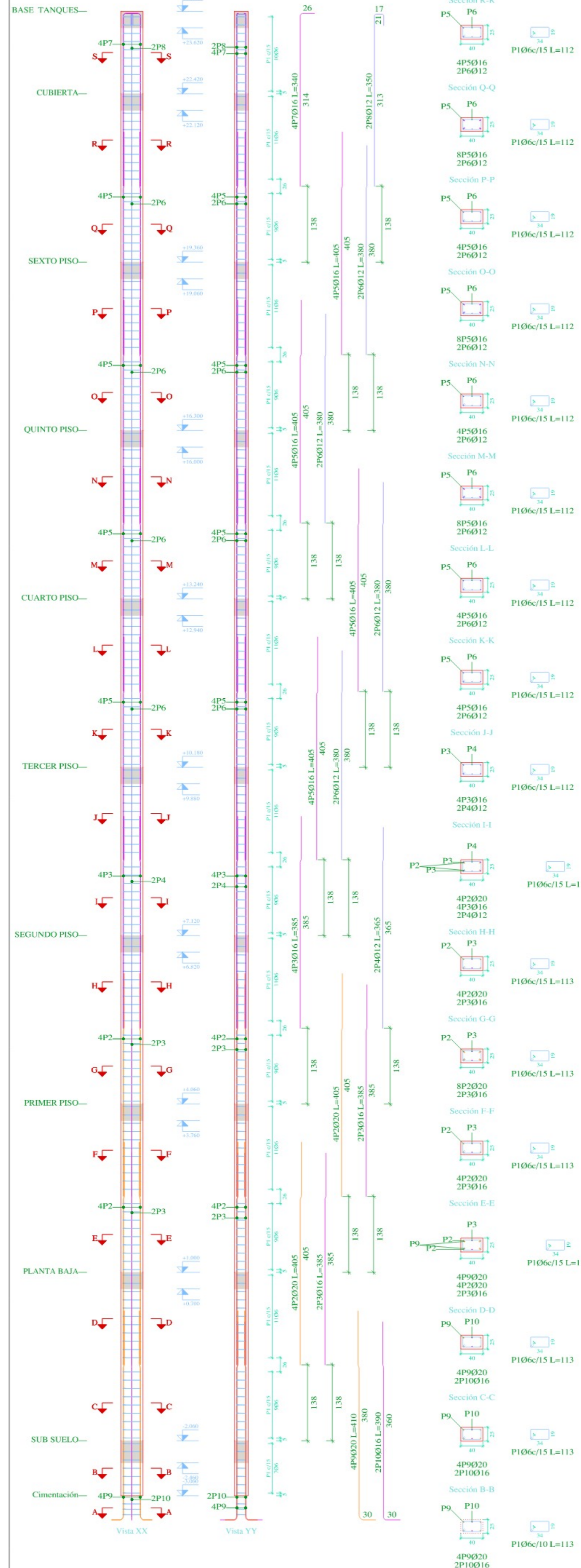
ARMADO DE PILARES

ESCALA 1:50



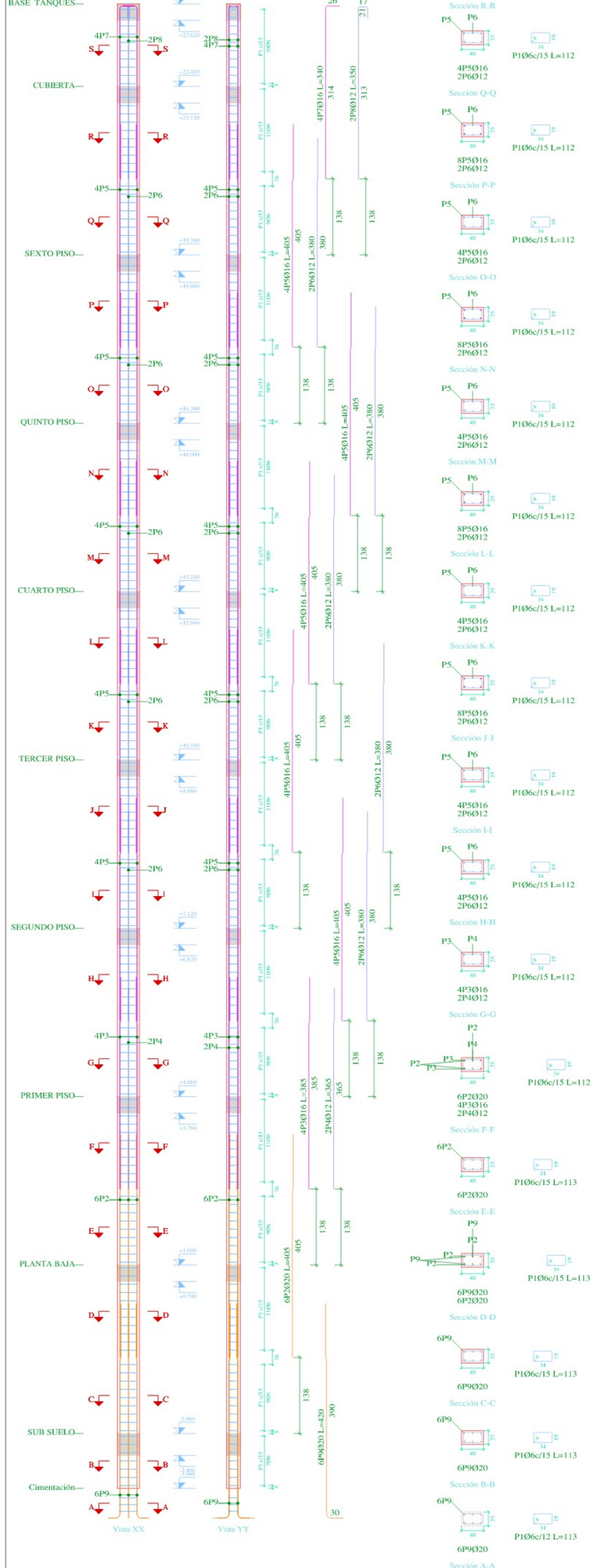
Pos.	Diam.	No.	Long. (cm)	Total (cm)	c ² (cm)
1	Ø16	4	435	1740	3480
2	Ø12	2	415	830	1660
3	Ø6	171	112	19152	38304
4	Ø16	4	385	1540	3080
5	Ø12	2	365	730	1460
6	Ø16	20	405	8100	16200
7	Ø12	10	380	3800	7600
8	Ø16	4	190	760	1520
9	Ø12	2	160	320	640
10	Ø16	4	335	1340	2680
11	Ø12	2	315	630	1260

Planta	Dimensión (cm)	Hormigón		Armaduras AH-500	
		Volúmen (m ³)	Encofrado (m ²)	Longitudinal (kg)	Estribos (kg)
CUBIERTA	40x25	0.61	3.98	14.9	5.0
SEXTO PISO		0.61	3.98	32.3	5.0
QUINTO PISO		0.61	3.98	32.3	5.0
CUARTO PISO		0.61	3.98	32.3	5.0
TERCER PISO		0.61	3.98	32.3	5.0
SEGUNDO PISO		0.61	3.98	32.3	5.0
PRIMER PISO		0.61	3.98	30.8	5.0
SUB SUELO		0.81	5.28	34.8	7.0
Total (c2)		10.19	66.25	484.3	83.5



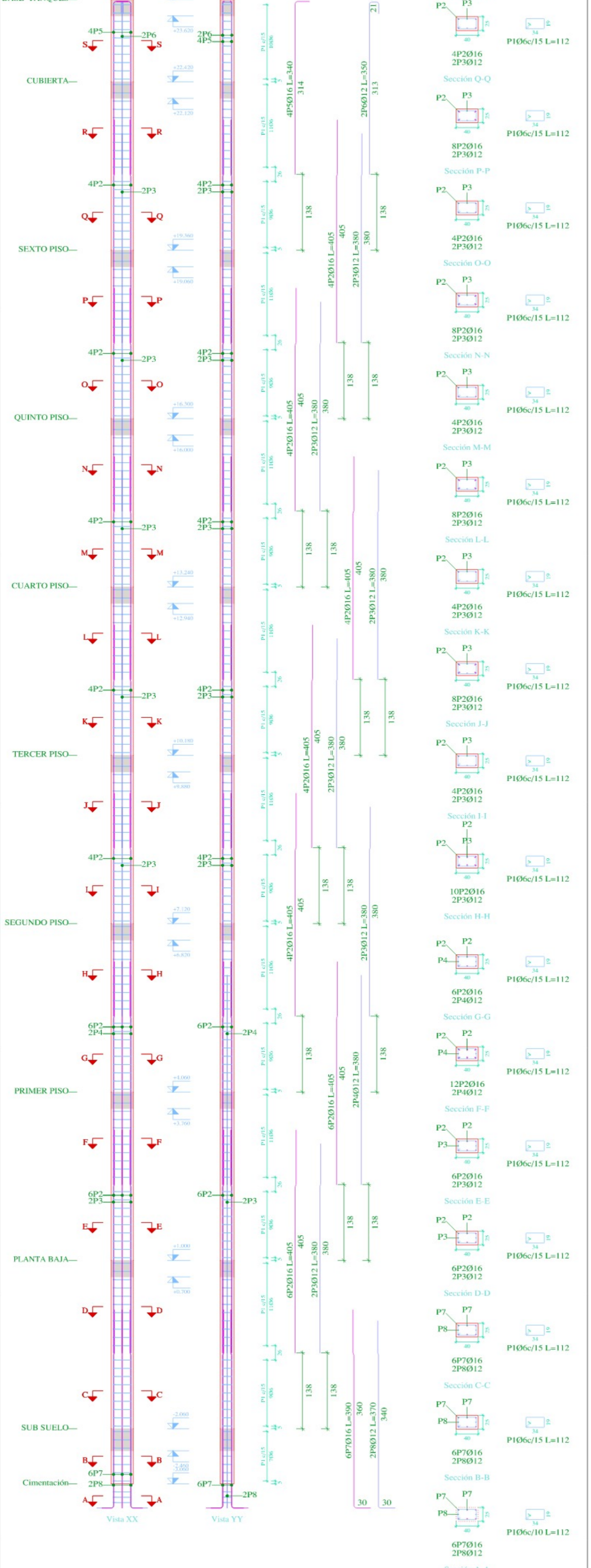
Pos.	Diam.	No.	Long. (cm)	Total (cm)
1	Ø6	180	113	20340
2	Ø20	8	405	3240
3	Ø16	8	385	3080
4	Ø12	2	365	730
5	Ø16	16	405	6480
6	Ø12	8	380	3040
7	Ø16	4	340	1360
8	Ø12	2	350	700
9	Ø20	4	410	1640
10	Ø16	2	390	780

Planta	Dimensión (cm)	Hormigón		Armaduras AH-500	
		Volúmen (m ³)	Encofrado (m ²)	Longitudinal (kg)	Estribos (kg)
BASE TANQUES	40x25	0.15	1.95	-	2.5
CUBIERTA		0.31	3.98	27.7	5.0
SEXTO PISO		0.31	3.98	32.3	5.0
QUINTO PISO		0.31	3.98	32.3	5.0
CUARTO PISO		0.31	3.98	32.3	5.0
TERCER PISO		0.31	3.98	32.3	5.0
SEGUNDO PISO		0.31	3.98	32.3	5.0
PRIMER PISO		0.31	3.98	30.8	5.0
PLANTA BAJA		0.31	3.98	32.3	5.0
SUB SUELO		0.10	1.30	-	1.8
Total		2.70	35.07	291.9	44.1



Pos.	Diam.	No.	Long. (cm)	Total (cm)
1	Ø6	180	113	20340
2	Ø20	6	405	2430
3	Ø16	4	385	1540
4	Ø12	2	365	730
5	Ø16	20	405	8100
6	Ø12	10	380	3800
7	Ø16	4	340	1360
8	Ø12	2	350	700
9	Ø20	6	420	2520

Planta	Dimensión (cm)	Hormigón		Armaduras AH-500	
		Volúmen (m ³)	Encofrado (m ²)	Longitudinal (kg)	Estribos (kg)
BASE TANQUES	40x25	0.15	1.95	-	2.5
CUBIERTA		0.31	3.98	27.7	5.0
SEXTO PISO		0.31	3.98	32.3	5.0
QUINTO PISO		0.31	3.98	32.3	5.0
CUARTO PISO		0.31	3.98	32.3	5.0
TERCER PISO		0.31	3.98	32.3	5.0
SEGUNDO PISO		0.31	3.98	32.3	5.0
PRIMER PISO		0.31	3.98	30.8	5.0
PLANTA BAJA		0.31	3.98	32.3	5.0
SUB SUELO		0.10	1.30	-	1.8
Total		2.70	35.07	280.0	44.1

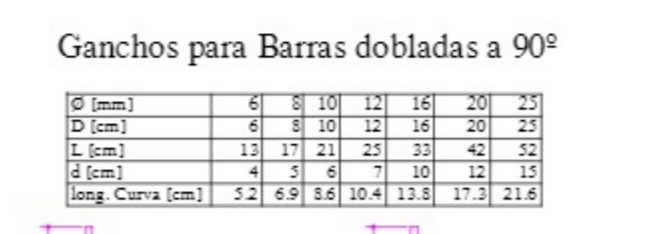


Pos.	Diam.	No.	Long. (cm)	Total (cm)
1	Ø6	180	113	20340
2	Ø16	12	405	4860
3	Ø12	12	380	4560
4	Ø12	2	380	760
5	Ø16	4	340	1360
6	Ø12	2	350	700
7	Ø16	6	390	2340
8	Ø12	2	370	740

Planta	Dimensión (cm)	Hormigón		Armaduras AH-500	
		Volúmen (m ³)	Encofrado (m ²)	Longitudinal (kg)	Estribos (kg)
BASE TANQUES	40x25	0.15	1.95	-	2.5
CUBIERTA		0.31	3.98	27.7	5.0
SEXTO PISO		0.31	3.98	32.3	5.0
QUINTO PISO		0.31	3.98	32.3	5.0
CUARTO PISO		0.31	3.98	32.3	5.0
TERCER PISO		0.31	3.98	32.3	5.0
SEGUNDO PISO		0.31	3.98	32.3	5.0
PRIMER PISO		0.31	3.98	30.8	5.0
PLANTA BAJA		0.31	3.98	32.3	5.0
SUB SUELO		0.10	1.30	-	1.7
Total		2.70	35.07	299.3	44.0

Elemento	Pos.	Diam.	No.	Esquema (cm)	Long. (cm)	Total (cm)	AH-500 (kg)	
C4-C5	1	Ø16	4	355	285	640	27.5	
	2	Ø12	2	355	285	640	7.4	
	3	Ø6	171	112	112	112	42.5	
	4	Ø16	4	355	285	640	27.5	
	5	Ø12	2	355	285	640	7.4	
	6	Ø16	20	405	385	790	32.4	
	7	Ø12	10	380	360	740	13.7	
	8	Ø16	4	190	170	360	12.0	
	9	Ø12	2	160	140	300	3.9	
	10	Ø16	4	335	315	650	27.4	
	11	Ø12	2	315	295	610	7.6	
Total (c2)							141.2	
C6	1	Ø6	180	113	113	20340	41.4	
	2	Ø16	8	385	365	750	30.9	
	3	Ø16	8	385	365	750	30.9	
	4	Ø12	2	365	345	710	6.3	
	5	Ø16	16	405	385	790	32.4	
	6	Ø12	8	380	360	740	13.7	
	7	Ø16	4	340	320	660	13.0	
	8	Ø12	2	350	330	680	6.2	
	9	Ø16	4	335	315	650	27.4	
	10	Ø12	2	315	295	610	7.6	
Total (c2)							228.8	
C8	1	Ø6	180	113	113	20340	41.4	
	2	Ø16	8	385	365	750	30.9	
	3	Ø16	8	385	365	750	30.9	
	4	Ø12	2	365	345	710	6.3	
	5	Ø16	20	405	385	790	32.4	
	6	Ø12	10	380	360	740	13.7	
	7	Ø16	4	340	320	660	13.0	
	8	Ø12	2	350	330	680	6.2	
	9	Ø16	4	335	315	650	27.4	
	10	Ø12	2	315	295	610	7.6	
Total (c2)							228.8	
C11	1	Ø6	180	113	113	20340	41.4	
	2	Ø16	12	405	385	790	32.4	
	3	Ø12	12	380	360	740	13.7	
	4	Ø12	2	380	360	740	13.7	
	5	Ø16	4	340	320	660	13.0	
	6	Ø12	2	350	330	680	6.2	
	7	Ø16	6	390	370	760	30.9	
	8	Ø12	2	370	350	720	6.6	
	Total (c2)							214.9

Pilares que nacen en SUB SUELO y mueren en BASE TANQUES
 Hormigón: H-25
 Acero en barras: AH-500
 Acero en estribos: AH-500



NOTA (ESPECIFICACIONES TÉCNICAS):
 Resistencia característica del Hormigón f_{cd}=2.500kg/cm²
 Resistencia característica del Acero f_{yk}=5000kg/cm²
 Resistencia Admisible del Terreno Natural = 2.000kg/cm²
 Dimensión máxima recomendada de agregados = 15mm
 Contracción en vigas y losas mínima = 15 mm
 Espesor de recubrimiento en losas = 15 mm
 Espesor de recubrimiento en elementos lineales = 20 mm
 Espesor de recubrimiento en fundaciones = 50 mm
 Tamaño máximo de agregados = 20 mm
 Realizar Empalmes positivos en tercio de viga, Negativos en centro
 Longitud mínima de empalmes Ø12mm= 50 cm
 Ø16mm= 60 cm Ø=12mm= 30 cm
 Distancia mínima entre acero y complemento = 4 cm
 Norma de Diseño CBI-87