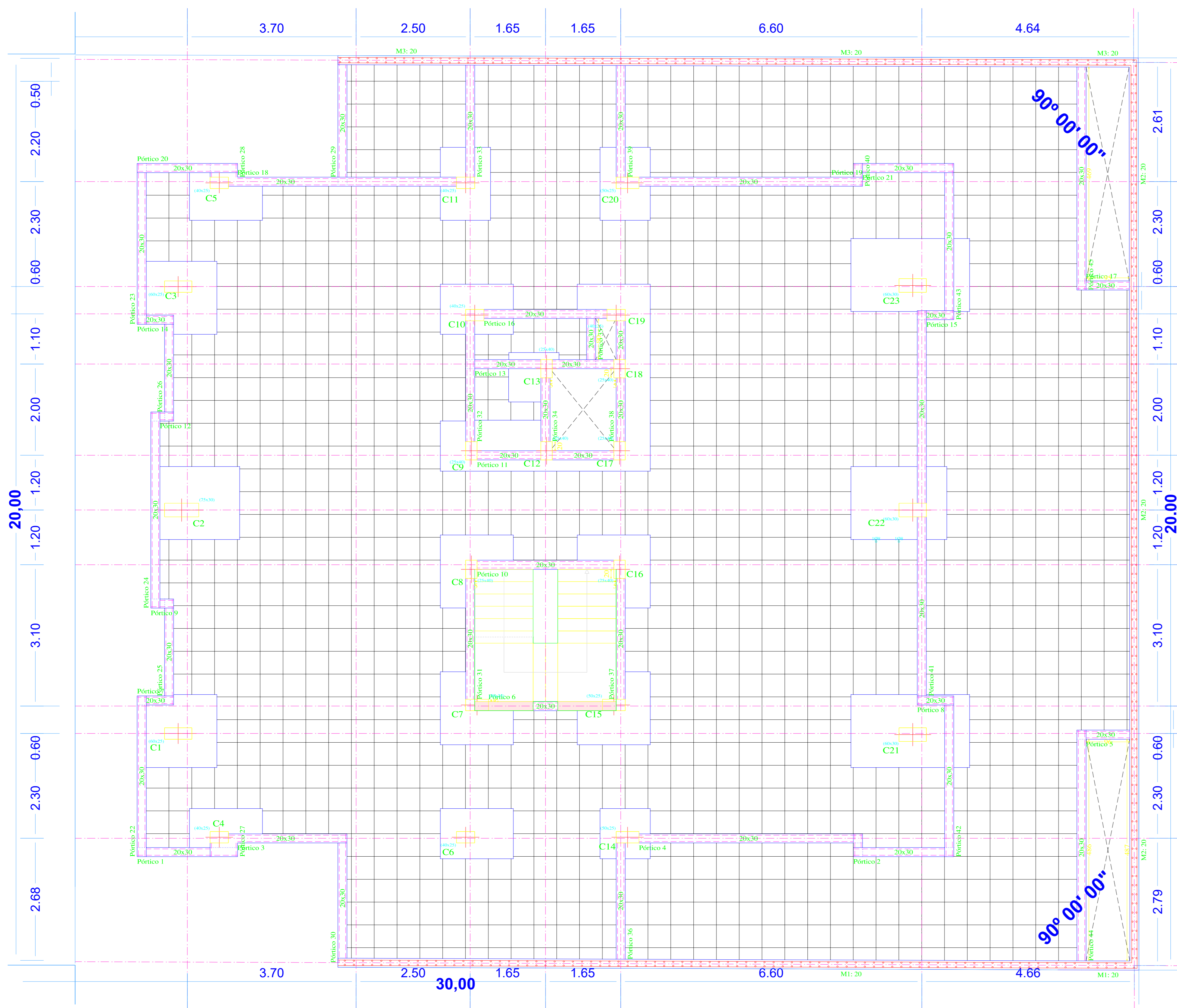


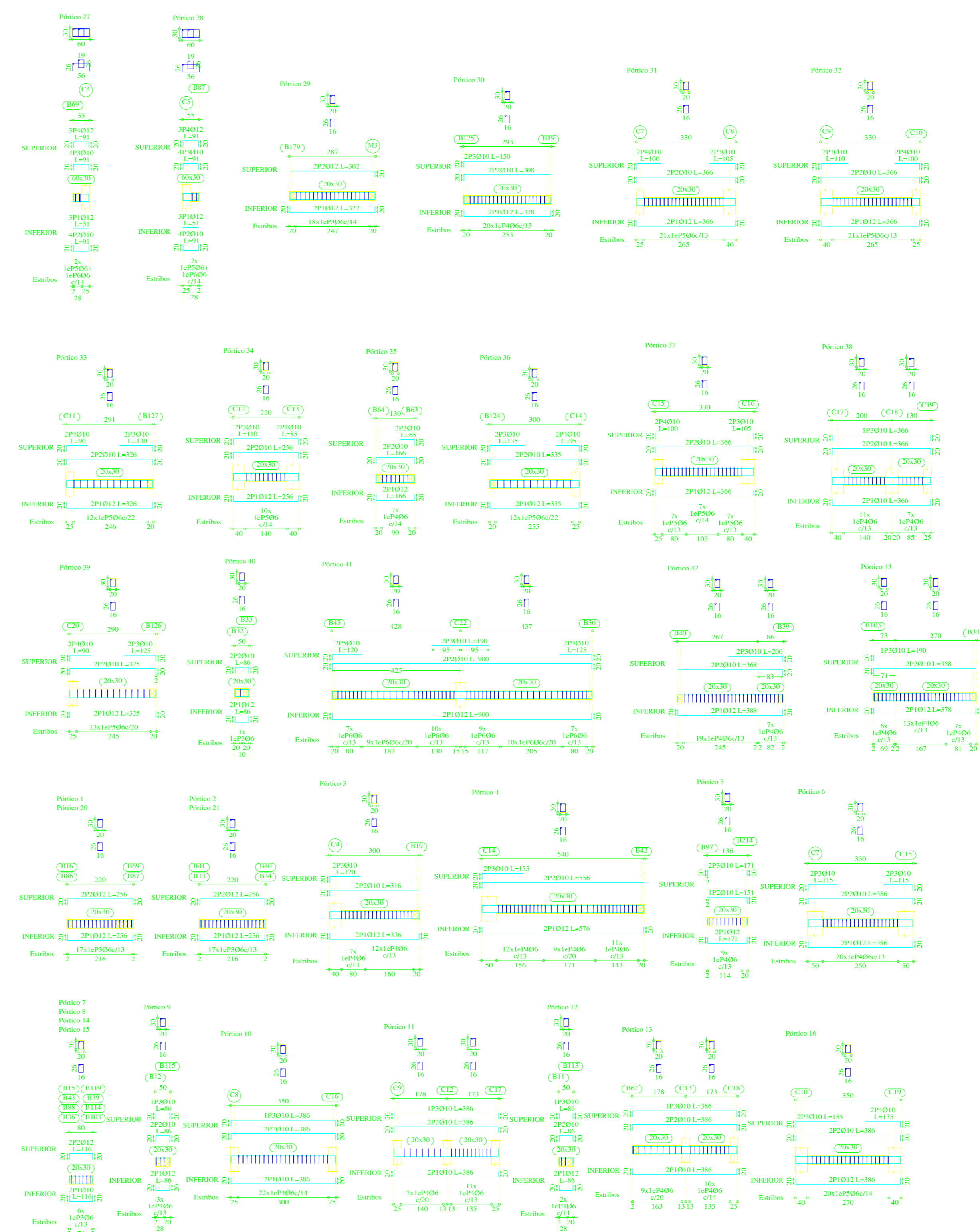
PLANO REPLANTEO PLANTA BAJA

ESCALA 1:50



ARMADO DE VIGAS PLANTA BAJA

ESCALA 1:50

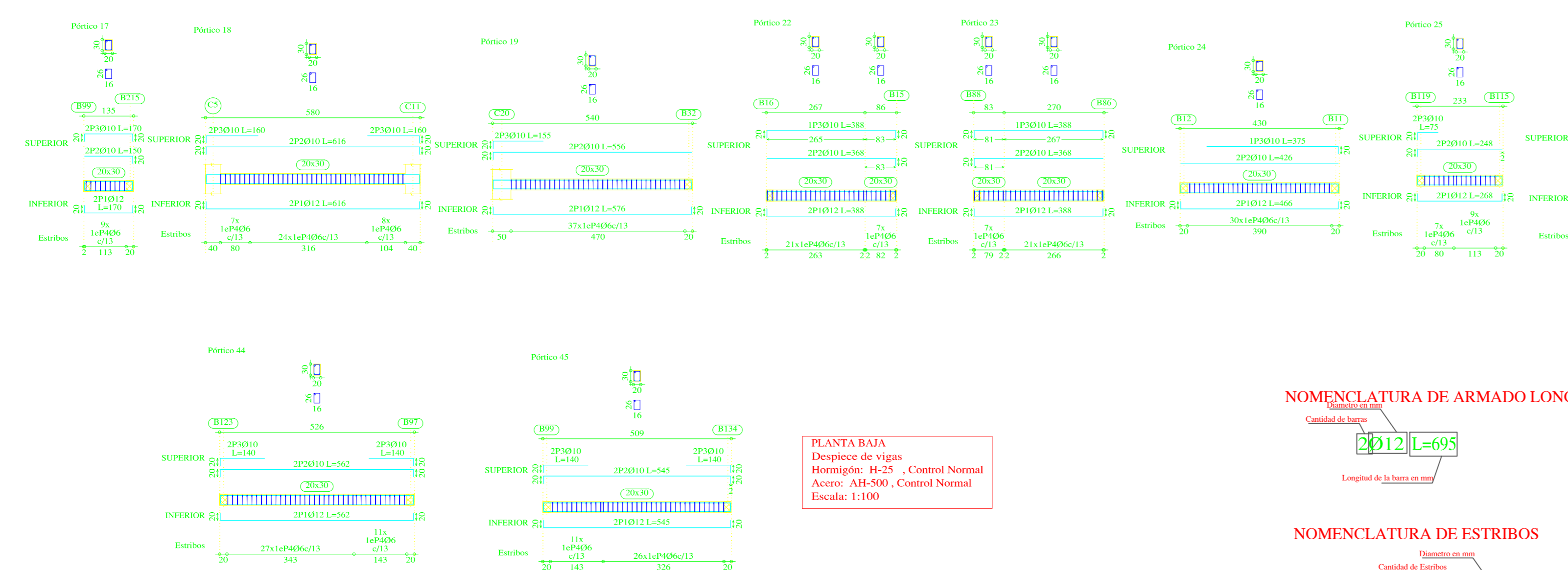


Elemento	Pos.	Diam.	No.	Long. (cm)	Total (cm)	AH-500CN (kg)	
Pórtico 1	1	Ø12	2	110	220	4.5	
	2	Ø10	2	110	220	2.8	
	3	Ø10	2	110	220	2.8	
	4	Ø8	2	110	220	1.8	
Total							11.9

Elemento	Pos.	Diam.	No.	Long. (cm)	Total (cm)	AH-500CN (kg)	
Pórtico 2	1	Ø12	2	110	220	4.5	
	2	Ø10	2	110	220	2.8	
	3	Ø10	2	110	220	2.8	
	4	Ø8	2	110	220	1.8	
Total							11.9

PLANTA BAJA - Superficie total: 301.96 m ²		
Elemento	Superficie (m ²) Volumen (m ³) Bases (kg)	
Fachadas	556.18 55.30 235	
*Am. base reticular		4296
*Am. base albanil		300
Vigas	32.91 6.95 354	
Estructura lateral	31.38 35.73 1803	
Muros	831.56 35.73 1803	
Placas Chap. Escaleras	102.10 9.02 2538	
Escaleras	11.54 1.88 180	
Total	876.17 107.28 9750	
Incluye (por m ²)	2.28 0.224 24.87	
Nº de bloques de aislación = 1447 Ud.		

PLANTA BAJA
Replanteo
Armadura base en nervios de reticular
Superior: 1012 Inferior: 2012
Armadura base en albanil (por cuadrícula)
Superior: 2010 Inferior: 2006
No detallada en plano
Escala: 1:50



PLANTA BAJA
Detalle de vigas
Hormigón: H-25 - Control Normal
Acero: AH-500 - Control Normal
Escala: 1:100

NOMENCLATURA DE ARMADO LONGITUDINAL

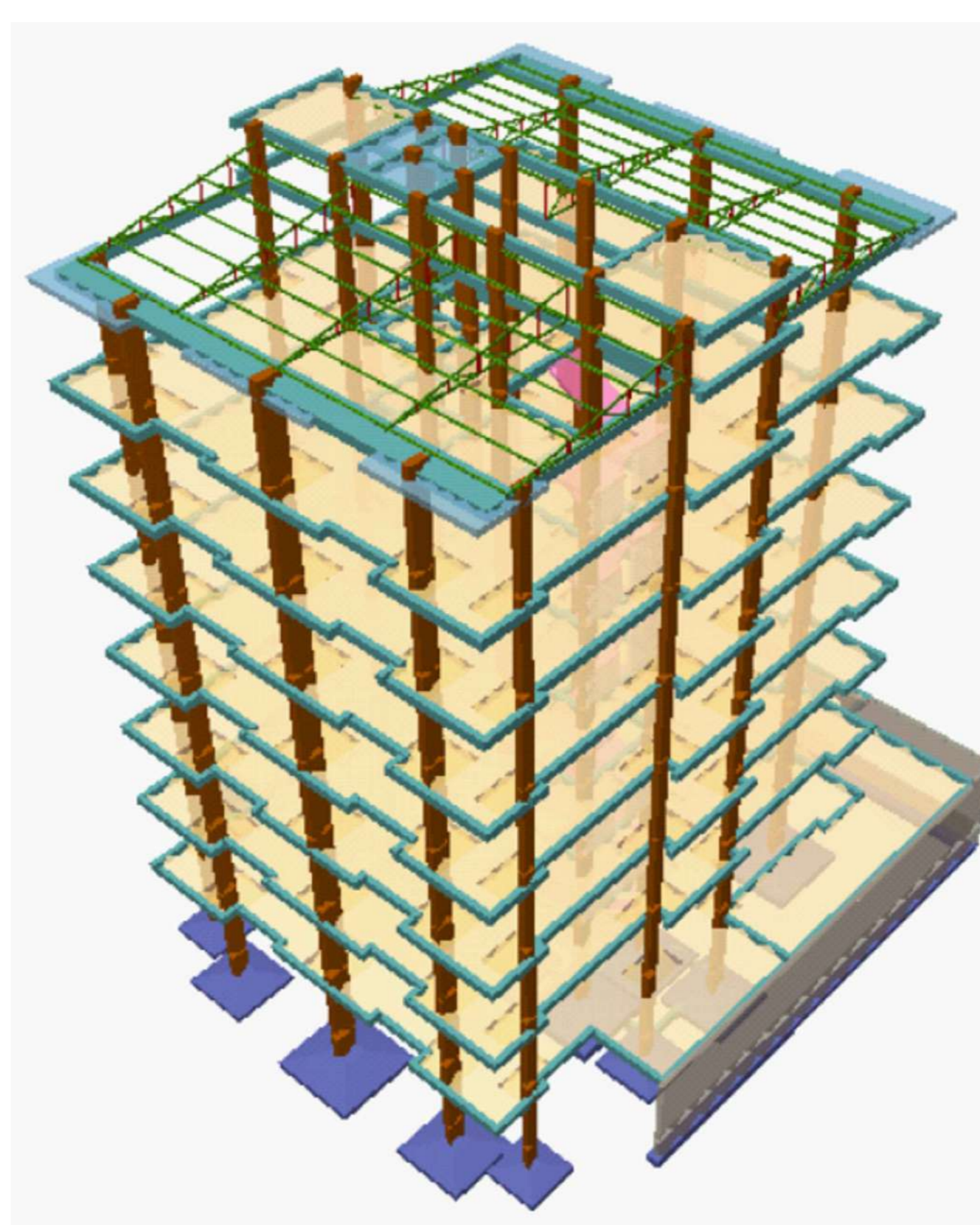
Cantidad de barras
2Ø12 L=695
Longitud de la barra en cm

NOMENCLATURA DE ESTRIBOS

Cantidad de estribos
22x100x60/30
Superficie de la columna en cm²

PLANTA BAJA
Detalle de vigas
Hormigón: H-25 - Control Normal
Acero: AH-500 - Control Normal
Escala: 1:100

Requisito	Actividad	Long. total (m)	Peso +10% (kg)	Total
Vigas	AH-500CN	06	790.6	193
	Ø10	010	418.3	284
	Ø12	288.4	282	759



Ganchos para Barras dobladas a 90°

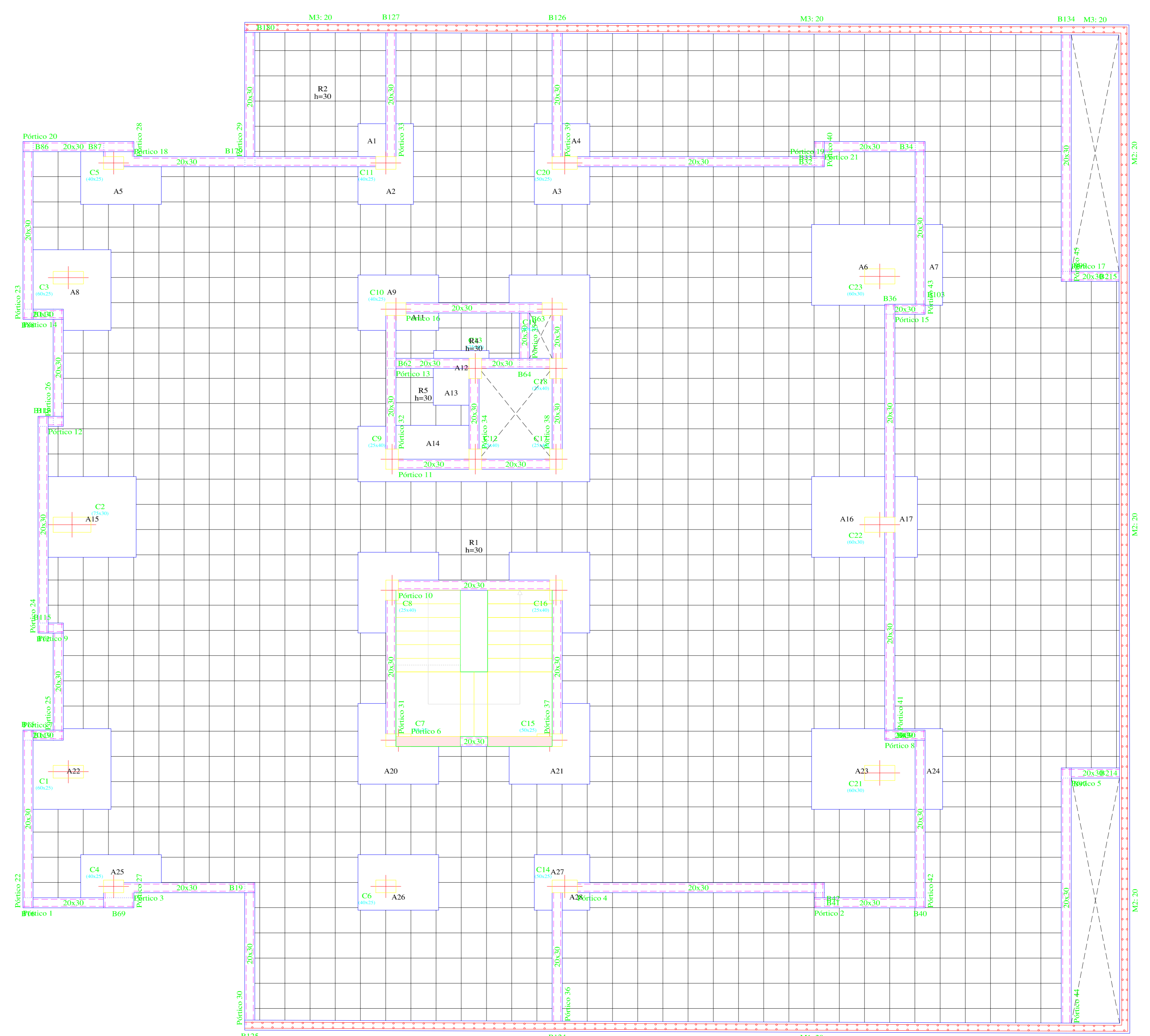
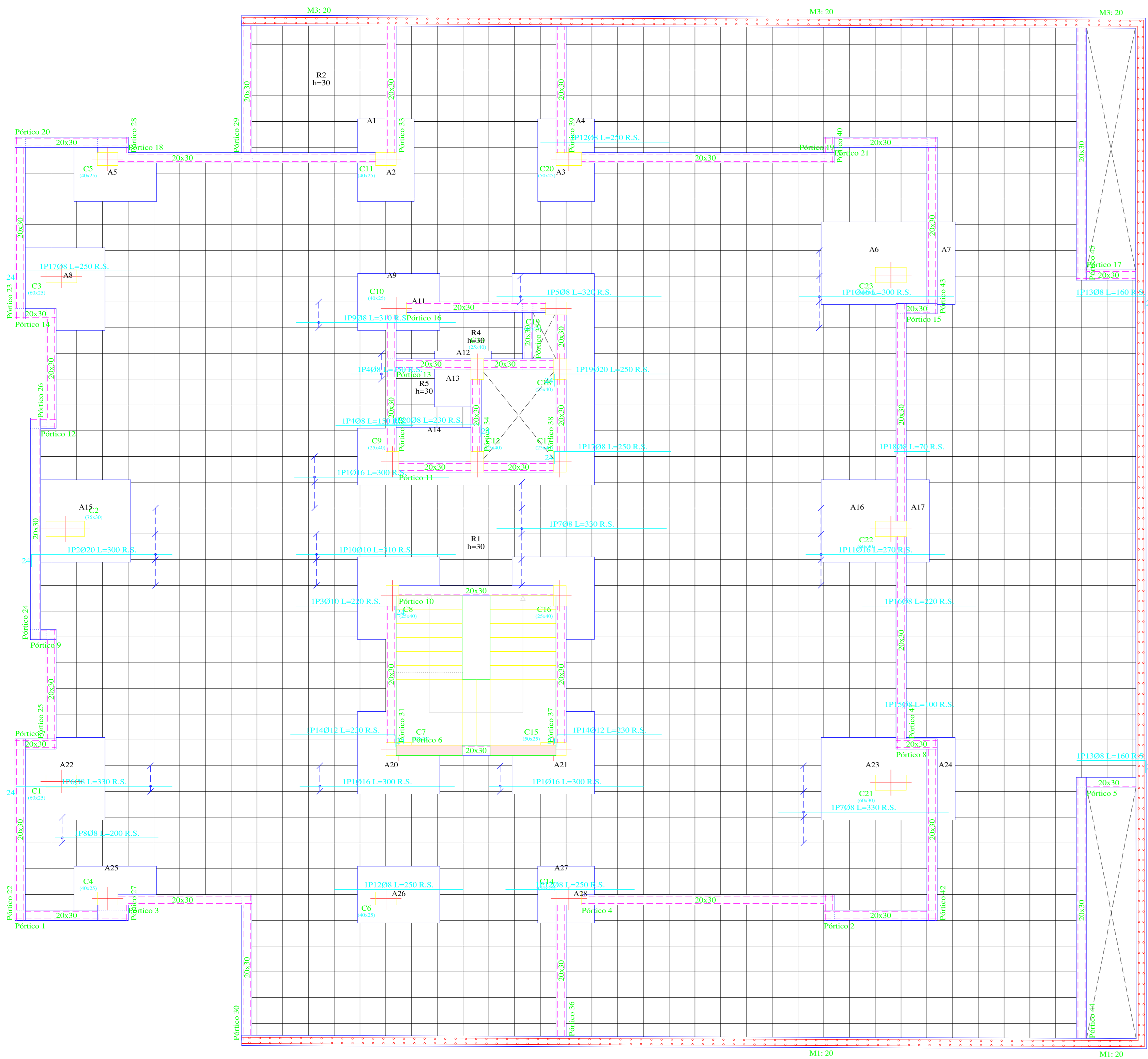
Ø (mm)	Ø10	Ø12	Ø16	Ø20	Ø25
Ø (cm)	1.0	1.2	1.6	2.0	2.5
Ø (mm)	10	12	16	20	25
Ø (mm)	10	12	16	20	25
Long. Curva (cm)	5.5	6.5	10.4	13.1	17.5

NOTA (ESPECIFICACIONES TÉCNICAS):
Resistencia característica del Hormigón (f_{ck})=250kg/cm²
Resistencia característica del Acero (f_{yk})=5000Kg/cm²
Resistencia Admisible del Terreno Natural =2.00Kg/cm²
Dimensión máxima recomendada de agregados = 15mm
Control de flecha en vigas y losas mínima = 15 mm
Espesor de recubrimiento en losas = 15 mm
Espesor de recubrimiento en elementos lineales = 20 mm
Espesor de recubrimiento en fundaciones = 50 mm
Tamaño máximo de agregados = 20 mm
Realizar Empalmes positivos en tercio de vigas, Negativos en centro
Longitud mínima de empalmes Ø12mm= 50 cm
Ø16mm= 60 cm Ø20mm= 80 cm
Distancia mínima entre acero y complementos = 4 cms
Norma de Diseño CBI-87

PROYECTO:		
CONDominio B & B		
PLANOS ESTRUCTURALES		
CALCULISTA:	ESCALA:	LAMINA:
	INCRUBADA	
	FECHA:	
	11/MARZO/2022	
		11/29

ARMADURA EN LOSAS CASETONADAS PLANTA BAJA

ESCALA 1:50



Resumen Acero	Long. total (m)	Peso 10% (kg)	Total
PLANTA BAJA	08	79.3	34
Armadura longitudinal superior AH-500CN	010	11.5	8
	012	4.6	4
	016	43.8	76
	020	14.5	39
			161

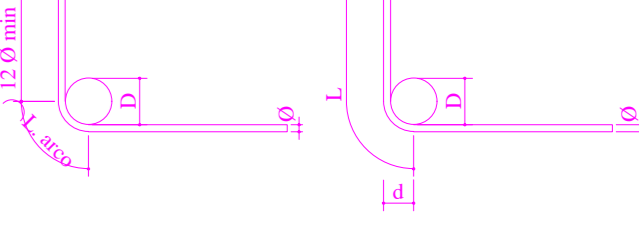
PLANTA BAJA
 Armadura longitudinal superior
 Hormigón: H-25 - Control Normal
 AH-500 - Control Normal
 Armadura base en nervios de reticular
 Long. Superior: 1012
 Armadura base en abacos (por cuadrícula)
 Long. Superior: 2010
 No detallada en plano si incluida en la medición
 R.S. Refuerzo superior
 Escala: 1:50

Elemento	Pos.	Diám.	Nº	Long. (cm)	Total AH-500CN (kg)
Armadura longitudinal superior	1	Ø10	100	798	62.7
	2	Ø12	4	100	120
	3	Ø10	100	120	96
	4	Ø10	100	450	78
	5	Ø10	100	600	84
	6	Ø10	100	250	20
	7	Ø10	100	250	20
	8	Ø10	100	250	20
	9	Ø10	100	620	50
	10	Ø10	100	620	50
	11	Ø10	100	620	50
	12	Ø10	100	620	50
	13	Ø10	100	750	60
	14	Ø10	100	750	60
	15	Ø10	100	400	32
	16	Ø10	100	350	28
	17	Ø10	100	250	20
	18	Ø10	100	250	20
	19	Ø10	100	250	20
	20	Ø10	100	250	20
					623
					16.7
					7.8
					4.6
					79
					161
					162.3

PLANTA BAJA
 Armadura longitudinal inferior
 Hormigón: H-25 - Control Normal
 Armadura base en nervios de reticular
 Long. Inferior: 2012
 Armadura base en abacos (por cuadrícula)
 Long. Inferior: 2018
 No detallada en plano si incluida en la medición
 R.L. Refuerzo inferior
 Escala: 1:50

Ganchos para Barras dobladas a 90°

Ø (mm)	Ø10	Ø12	Ø16	Ø20	Ø25
P (cm)	41	41	49	57	65
H (cm)	13	13	13	13	13
Long. Curva (cm)	5.5	6.5	8.5	10.5	13.5



NOTA (ESPECIFICACIONES TÉCNICAS):
 Resistencia característica del Hormigón (f_{ck})=250Kg/cm²
 Resistencia característica del Acero (f_{yk})=5000Kg/cm²
 Resistencia Admisible del Terreno Natural =2.00Kg/cm²
 Dimensión máxima recomendada de agregados = 15mm
 Control Fieles en vigas y losas mínima = 15 mm
 Espesor de recubrimiento en losas = 15 mm
 Espesor de recubrimiento en elementos lineales = 20 mm
 Espesor de recubrimiento en fundaciones = 50 mm
 Tamaño máximo de agregados = 20 mm
 Realizar Empalmes positivos en tercios de vigas, Negativos en centro
 Longitud mínima de empalmes Ø12mm= 50 cm
 Ø16mm= 60 cm Ø=12mm= 30 cm
 Distancia mínima entre acero y complemento = 4 cms
 Norma de Diseño CBIH-87

PROYECTO: CONDOMINIO B & B
 PLANOS ESTRUCTURALES

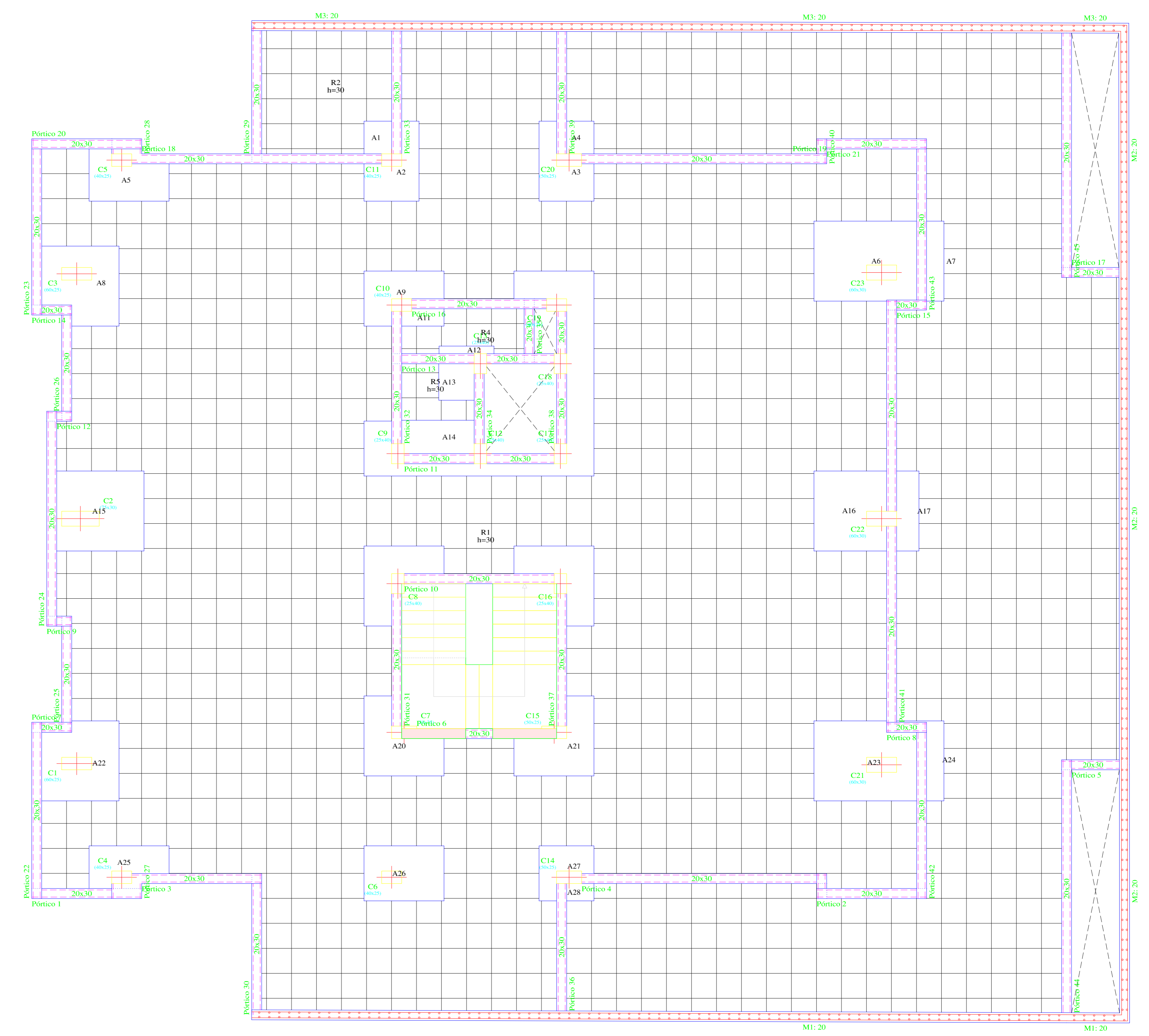
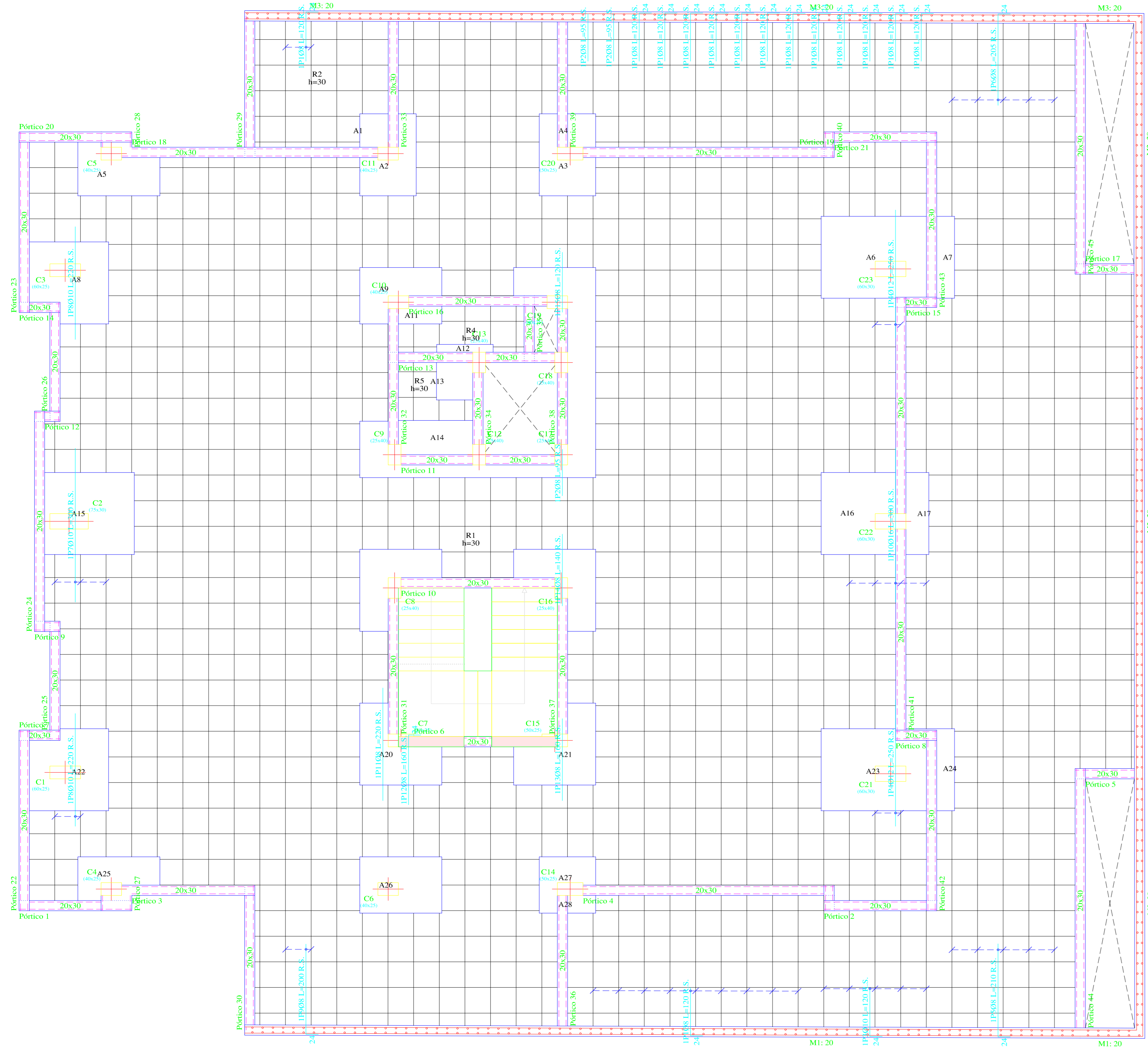
CALCULISTA: INGENIERO
 INGENIERO
 INGENIERO

FECHA: 12/MARZO/2022

LAMINA: 12/29

ARMADURA EN LOSAS CASETONADAS PLANTA BAJA

ESCALA 1:50

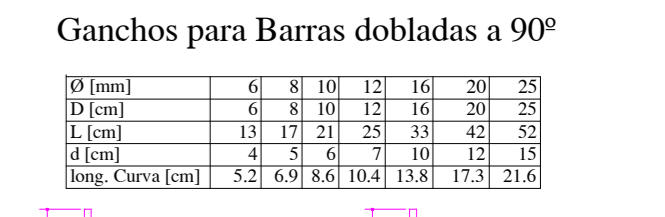


Resumen Acero	Long. total (m)	Peso+10% (kg)	Total
PLANTA BAJA			
Armadura transversal superior AH-500CN	63.2	27	
Ø8	21.6	15	
Ø10	10.0	10	
Ø12	12.0	21	73

PLANTA BAJA
 Armadura transversal superior
 Hormigón: H-25 - Control Normal
 AH-500 - Control Normal
 Armadura base en nervios de reticular
 Trans. Superior: 10I2
 Armadura base en dibcos (por cuadrícula)
 Trans. Superior: 20I0
 No detallado en plano es incluida en la medición
 R.S. Refuerzo superior
 Escala: 1:50

Elemento	Pos.	Diam.	No.	Long. (cm)	Total AH-500CN (kg)
Armadura transversal superior					
1	1	8	10	100	0.8
2	2	8	10	100	0.8
3	3	8	10	100	0.8
4	4	8	10	100	0.8
5	5	8	10	100	0.8
6	6	8	10	100	0.8
7	7	8	10	100	0.8
8	8	8	10	100	0.8
9	9	8	10	100	0.8
10	10	8	10	100	0.8
11	11	8	10	100	0.8
12	12	8	10	100	0.8
13	13	8	10	100	0.8
14	14	8	10	100	0.8
15	15	8	10	100	0.8
16	16	8	10	100	0.8
17	17	8	10	100	0.8
18	18	8	10	100	0.8
19	19	8	10	100	0.8
20	20	8	10	100	0.8
21	21	8	10	100	0.8
22	22	8	10	100	0.8
23	23	8	10	100	0.8
24	24	8	10	100	0.8
25	25	8	10	100	0.8
26	26	8	10	100	0.8
27	27	8	10	100	0.8
28	28	8	10	100	0.8
29	29	8	10	100	0.8
30	30	8	10	100	0.8
31	31	8	10	100	0.8
32	32	8	10	100	0.8
33	33	8	10	100	0.8
34	34	8	10	100	0.8
35	35	8	10	100	0.8
36	36	8	10	100	0.8
37	37	8	10	100	0.8
38	38	8	10	100	0.8
39	39	8	10	100	0.8
40	40	8	10	100	0.8
41	41	8	10	100	0.8
42	42	8	10	100	0.8
43	43	8	10	100	0.8
44	44	8	10	100	0.8
45	45	8	10	100	0.8
46	46	8	10	100	0.8
47	47	8	10	100	0.8
48	48	8	10	100	0.8
49	49	8	10	100	0.8
50	50	8	10	100	0.8
51	51	8	10	100	0.8
52	52	8	10	100	0.8
53	53	8	10	100	0.8
54	54	8	10	100	0.8
55	55	8	10	100	0.8
56	56	8	10	100	0.8
57	57	8	10	100	0.8
58	58	8	10	100	0.8
59	59	8	10	100	0.8
60	60	8	10	100	0.8
61	61	8	10	100	0.8
62	62	8	10	100	0.8
63	63	8	10	100	0.8
64	64	8	10	100	0.8
65	65	8	10	100	0.8
66	66	8	10	100	0.8
67	67	8	10	100	0.8
68	68	8	10	100	0.8
69	69	8	10	100	0.8
70	70	8	10	100	0.8
71	71	8	10	100	0.8
72	72	8	10	100	0.8
73	73	8	10	100	0.8
74	74	8	10	100	0.8
75	75	8	10	100	0.8
76	76	8	10	100	0.8
77	77	8	10	100	0.8
78	78	8	10	100	0.8
79	79	8	10	100	0.8
80	80	8	10	100	0.8
81	81	8	10	100	0.8
82	82	8	10	100	0.8
83	83	8	10	100	0.8
84	84	8	10	100	0.8
85	85	8	10	100	0.8
86	86	8	10	100	0.8
87	87	8	10	100	0.8
88	88	8	10	100	0.8
89	89	8	10	100	0.8
90	90	8	10	100	0.8
91	91	8	10	100	0.8
92	92	8	10	100	0.8
93	93	8	10	100	0.8
94	94	8	10	100	0.8
95	95	8	10	100	0.8
96	96	8	10	100	0.8
97	97	8	10	100	0.8
98	98	8	10	100	0.8
99	99	8	10	100	0.8
100	100	8	10	100	0.8

PLANTA BAJA
 Armadura transversal inferior
 Hormigón: H-25 - Control Normal
 Armadura base en nervios de reticular
 Trans. Inferior: 20I2
 Armadura base en dibcos (por cuadrícula)
 Trans. Inferior: 208
 No detallado en plano ni incluida en la medición
 R.I. Refuerzo inferior
 Escala: 1:50



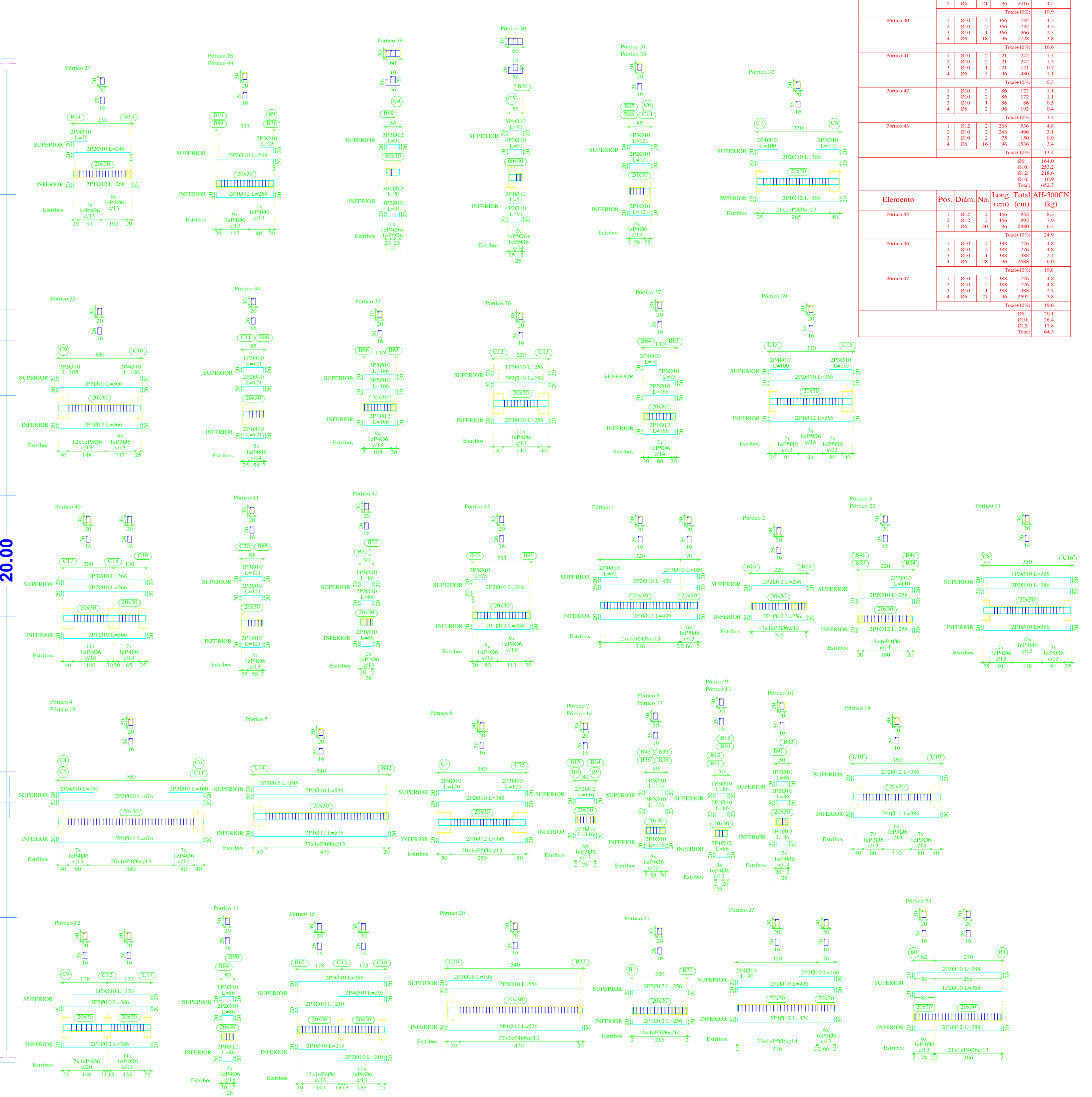
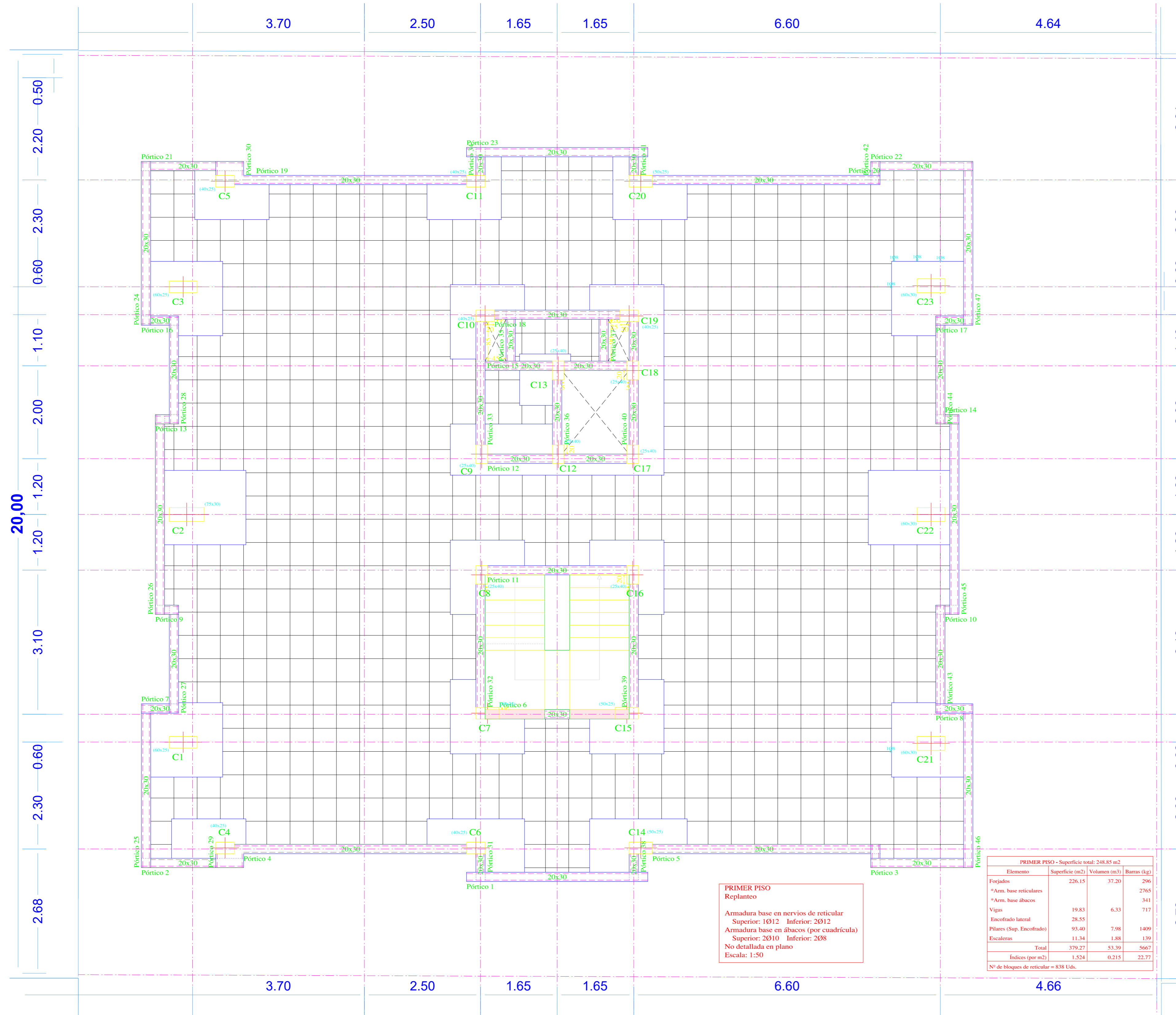
NOTA (ESPECIFICACIONES TÉCNICAS):
 Resistencia característica del Hormigón (f_{cd})=250kg/cm²
 Resistencia característica del Acero (f_{yk})=5000Kg/cm²
 Resistencia Admisible del Terreno Natural =2.00Kg/cm²
 Dimensión máxima recomendada de agregados = 15mm
 Control de flecha en vigas y losas mínima = 15 mm
 Espesor de recubrimiento en losas = 15 mm
 Espesor de recubrimiento en elementos lineales = 20 mm
 Espesor de recubrimiento en fundaciones = 50 mm
 Tamaño máximo de agregados = 20 mm
 Realizar Empalmes positivos en tercio de vigas, Negativos en centro
 Longitud mínima de empalmes Ø12mm= 50 cm
 Ø16mm= 60 cm Ø<12mm= 30 cm
 Distancia mínima entre acero y complemento = 4 cms
 Norma de Diseño CBIH-87

PLANO REPLANTEO PRIMER PISO

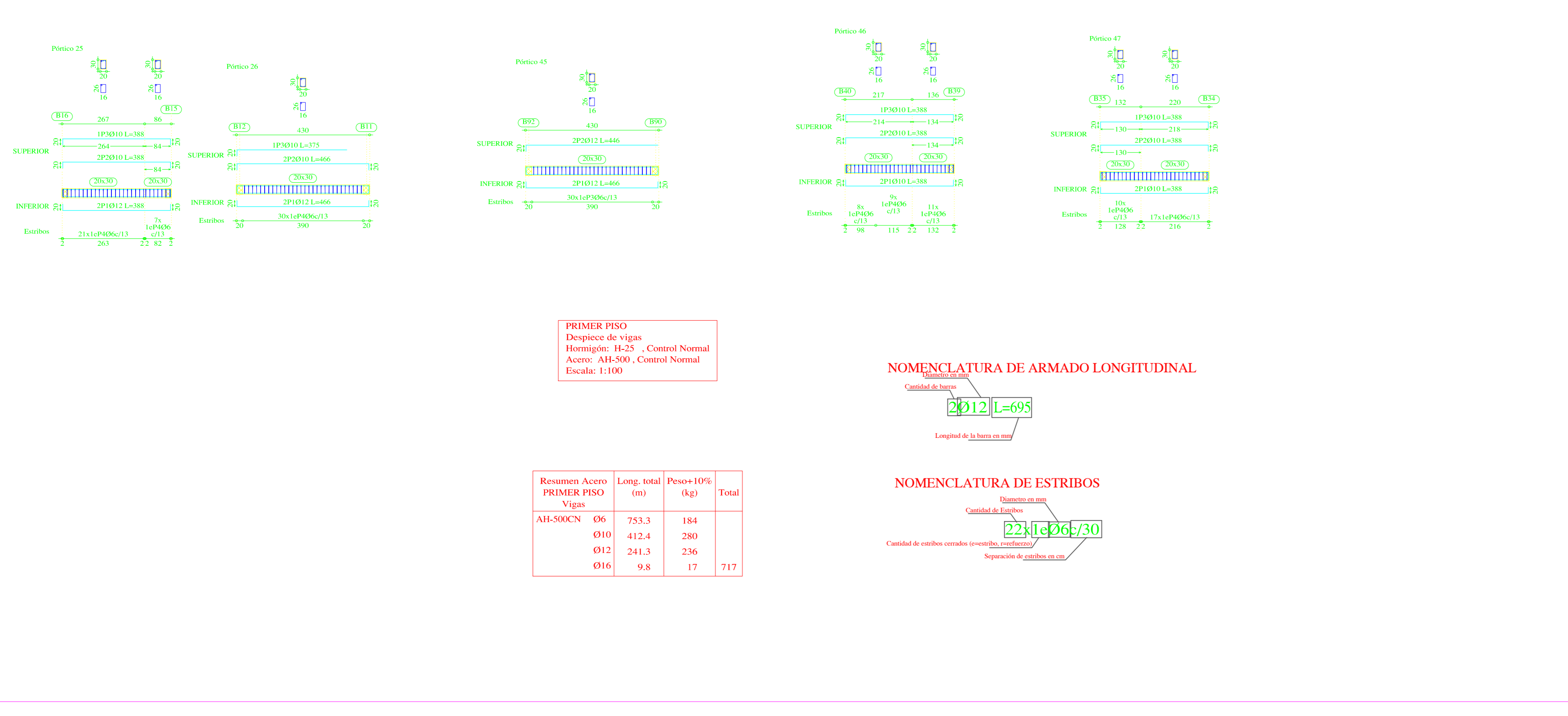
ESCALA 1:50

ARMADO DE VIGAS PRIMER PISO

ESCALA 1:50



Elemento	Pos.	Diam.	Nº	Long (cm)	Total AH-500CN (kg)
Punto 1	1	Ø12	2	366	732
	2	Ø10	2	366	732
	3	Ø10	2	366	732
	4	Ø8	21	366	2034
Total: 1464					
Punto 2	1	Ø12	2	366	732
	2	Ø10	2	366	732
	3	Ø10	2	366	732
	4	Ø8	21	366	2034
Total: 1464					
Punto 3	1	Ø12	2	366	732
	2	Ø10	2	366	732
	3	Ø10	2	366	732
	4	Ø8	21	366	2034
Total: 1464					
Punto 4	1	Ø12	2	366	732
	2	Ø10	2	366	732
	3	Ø10	2	366	732
	4	Ø8	21	366	2034
Total: 1464					
Punto 5	1	Ø12	2	366	732
	2	Ø10	2	366	732
	3	Ø10	2	366	732
	4	Ø8	21	366	2034
Total: 1464					
Punto 6	1	Ø12	2	366	732
	2	Ø10	2	366	732
	3	Ø10	2	366	732
	4	Ø8	21	366	2034
Total: 1464					
Punto 7	1	Ø12	2	366	732
	2	Ø10	2	366	732
	3	Ø10	2	366	732
	4	Ø8	21	366	2034
Total: 1464					
Punto 8	1	Ø12	2	366	732
	2	Ø10	2	366	732
	3	Ø10	2	366	732
	4	Ø8	21	366	2034
Total: 1464					
Punto 9	1	Ø12	2	366	732
	2	Ø10	2	366	732
	3	Ø10	2	366	732
	4	Ø8	21	366	2034
Total: 1464					
Punto 10	1	Ø12	2	366	732
	2	Ø10	2	366	732
	3	Ø10	2	366	732
	4	Ø8	21	366	2034
Total: 1464					
Punto 11	1	Ø12	2	366	732
	2	Ø10	2	366	732
	3	Ø10	2	366	732
	4	Ø8	21	366	2034
Total: 1464					
Punto 12	1	Ø12	2	366	732
	2	Ø10	2	366	732
	3	Ø10	2	366	732
	4	Ø8	21	366	2034
Total: 1464					
Punto 13	1	Ø12	2	366	732
	2	Ø10	2	366	732
	3	Ø10	2	366	732
	4	Ø8	21	366	2034
Total: 1464					
Punto 14	1	Ø12	2	366	732
	2	Ø10	2	366	732
	3	Ø10	2	366	732
	4	Ø8	21	366	2034
Total: 1464					
Punto 15	1	Ø12	2	366	732
	2	Ø10	2	366	732
	3	Ø10	2	366	732
	4	Ø8	21	366	2034
Total: 1464					
Punto 16	1	Ø12	2	366	732
	2	Ø10	2	366	732
	3	Ø10	2	366	732
	4	Ø8	21	366	2034
Total: 1464					
Punto 17	1	Ø12	2	366	732
	2	Ø10	2	366	732
	3	Ø10	2	366	732
	4	Ø8	21	366	2034
Total: 1464					
Punto 18	1	Ø12	2	366	732
	2	Ø10	2	366	732
	3	Ø10	2	366	732
	4	Ø8	21	366	2034
Total: 1464					
Punto 19	1	Ø12	2	366	732
	2	Ø10	2	366	732
	3	Ø10	2	366	732
	4	Ø8	21	366	2034
Total: 1464					
Punto 20	1	Ø12	2	366	732
	2	Ø10	2	366	732
	3	Ø10	2	366	732
	4	Ø8	21	366	2034
Total: 1464					
Punto 21	1	Ø12	2	366	732
	2	Ø10	2	366	732
	3	Ø10	2	366	732
	4	Ø8	21	366	2034
Total: 1464					
Punto 22	1	Ø12	2	366	732
	2	Ø10	2	366	732
	3	Ø10	2	366	732
	4	Ø8	21	366	2034
Total: 1464					
Punto 23	1	Ø12	2	366	732
	2	Ø10	2	366	732
	3	Ø10	2	366	732
	4	Ø8	21	366	2034
Total: 1464					
Punto 24	1	Ø12	2	366	732
	2	Ø10	2	366	732
	3	Ø10	2	366	732
	4	Ø8	21	366	2034
Total: 1464					
Punto 25	1	Ø12	2	366	732
	2	Ø10	2	366	732
	3	Ø10	2	366	732
	4	Ø8	21	366	2034
Total: 1464					
Punto 26	1	Ø12	2	366	732
	2	Ø10	2	366	732
	3	Ø10	2	366	732
	4	Ø8	21	366	2034
Total: 1464					



PRIMER PISO
Despiece de vigas
Horizonte: H-25 - Control Normal
Acero: AH-500 - Control Normal
Escala: 1:100

Ganchos para Barras dobladas a 90°

H (mm)	Ø10	Ø12	Ø14	Ø16	Ø18	Ø20	Ø22	Ø25
B (mm)	40	45	50	55	60	65	70	75
C (mm)	15	17	19	21	23	25	27	30
D (mm)	24	28	32	36	40	44	48	54
E (mm)	30	36	42	48	54	60	66	75
Long. Curva (mm)	5.52	6.51	7.50	8.49	9.48	10.47	11.46	13.45

NOTA (ESPECIFICACIONES TÉCNICAS):
Resistencia característica del Hormigón (f_{cd})=250kg/cm²
Resistencia característica del Acero (f_{yk})=5000kg/cm²
Resistencia Admisible del Terreno Natural =2.00kg/cm²
Dimensión máxima recomendada de agregados = 15mm
Control flexible en vigas y losas mínima = 15 mm
Espesor de recubrimiento en losas = 15 mm
Espesor de recubrimiento en elementos lineales = 20 mm
Espesor de recubrimiento en fundaciones = 50 mm
Tamaño máximo de agregados = 20 mm
Realizar Empalmes positivos en tercio de vigas, Negativos en centro
Longitud mínima de empalmes Ø12mm= 50 cm Ø16mm= 60 cm Ø18mm= 60 cm Ø20mm= 60 cm Ø22mm= 60 cm Ø25mm= 60 cm
Distancia mínima entre acero y complemento = 4 cms
Norma de Diseño CBI-87

Resumen Acero PRIMER PISO Vigas	Long. total (m)	Peso 10% (kg)	Total
AH-500CN Ø6	783.3	184	
Ø10	412.4	280	
Ø12	241.3	236	
Ø16	9.8	17	717

NOMENCLATURA DE ARMADO LONGITUDINAL
Cantidad de barras: 2Ø12 L=695
Empalmes en la base en 200

NOMENCLATURA DE ESTRIBOS
Cantidad de estribos: 22Ø6/30
Cantidad de varillas conectoras (sección transversal): Separación @ 300mm

PROYECTO: CONDOMINIO B & B PLANOS ESTRUCTURALES
ESCALA: INCRUBADA
FECHA: TIA/MARZO/2022
LÁMINA: 14/29