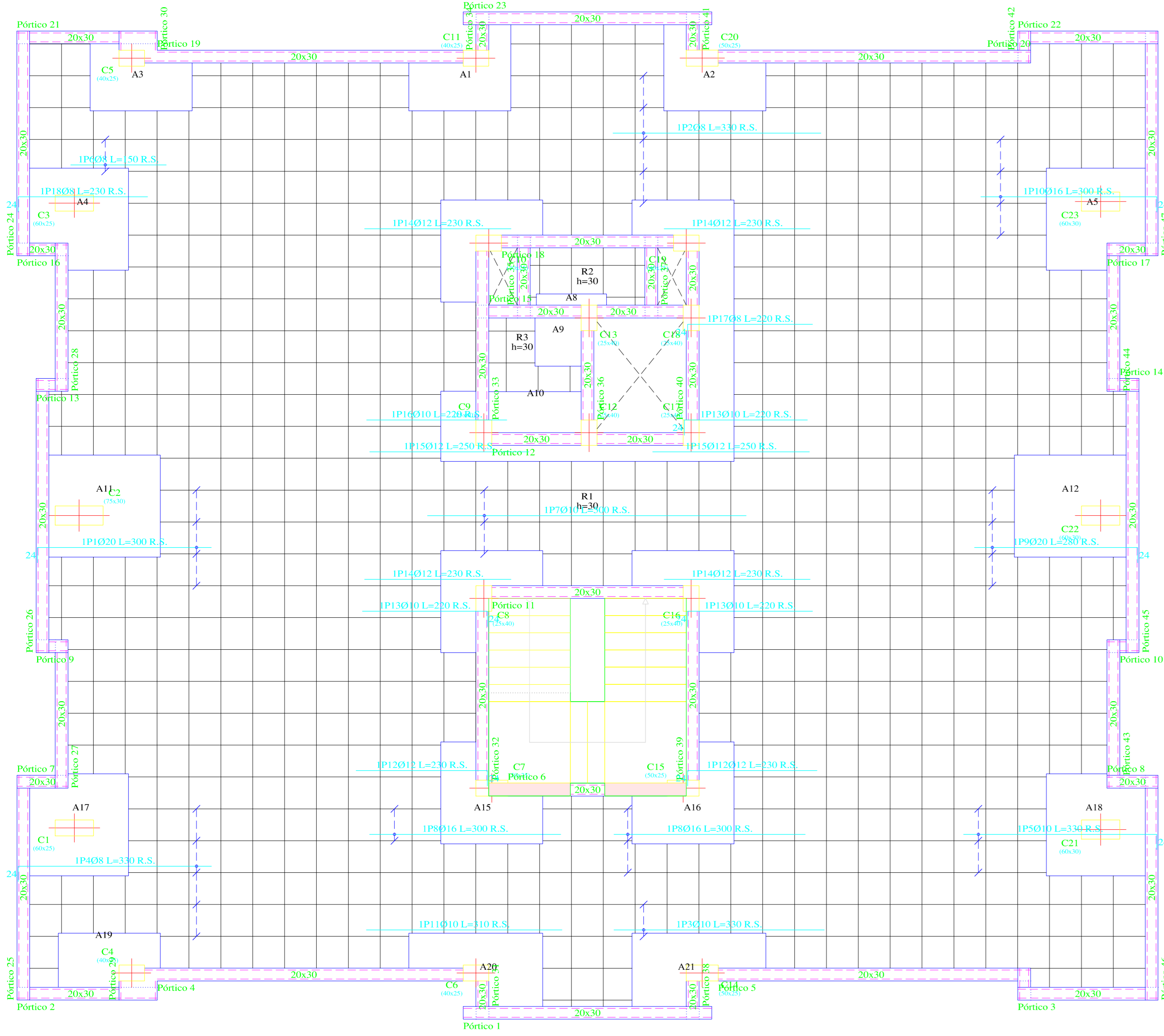


ARMADURA EN LOSAS CASETONADAS QUINTO PISO

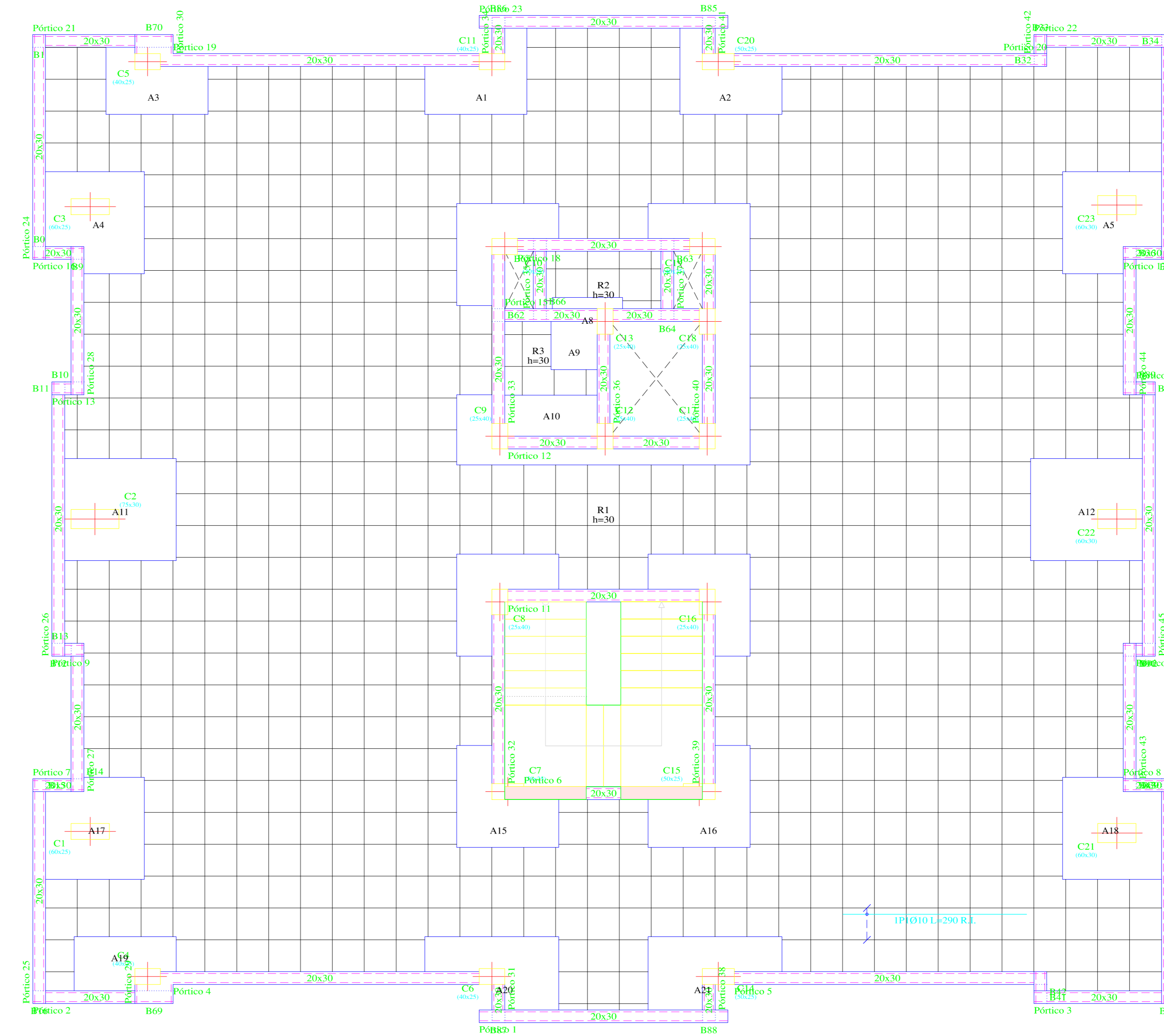
ESCALA 1:50



Elemento	Pos.	Diam.	No.	Long. (cm)	Total AH-500CN (kg)
Armadura longitudinal superior	1	Ø8	1	1390	30.2
	2	Ø8	1	1390	30.2
	3	Ø8	1	1390	30.2
	4	Ø8	1	1390	30.2
	5	Ø8	1	1390	30.2
	6	Ø8	1	1390	30.2
	7	Ø8	1	1390	30.2
	8	Ø8	1	1390	30.2
	9	Ø8	1	1390	30.2
	10	Ø8	1	1390	30.2
	11	Ø8	1	1390	30.2
	12	Ø8	1	1390	30.2
	13	Ø8	1	1390	30.2
	14	Ø8	1	1390	30.2
	15	Ø8	1	1390	30.2
Total (kg)					453.2

Resumen Acero QUINTO PISO	Long. total (m)	Peso+10% (kg)	Total
Armadura longitudinal superior AH-500CN	Ø8 40.5	18	
	Ø10 43.4	29	
	Ø12 18.8	18	
	Ø16 27.0	47	
	Ø20 23.2	63	175

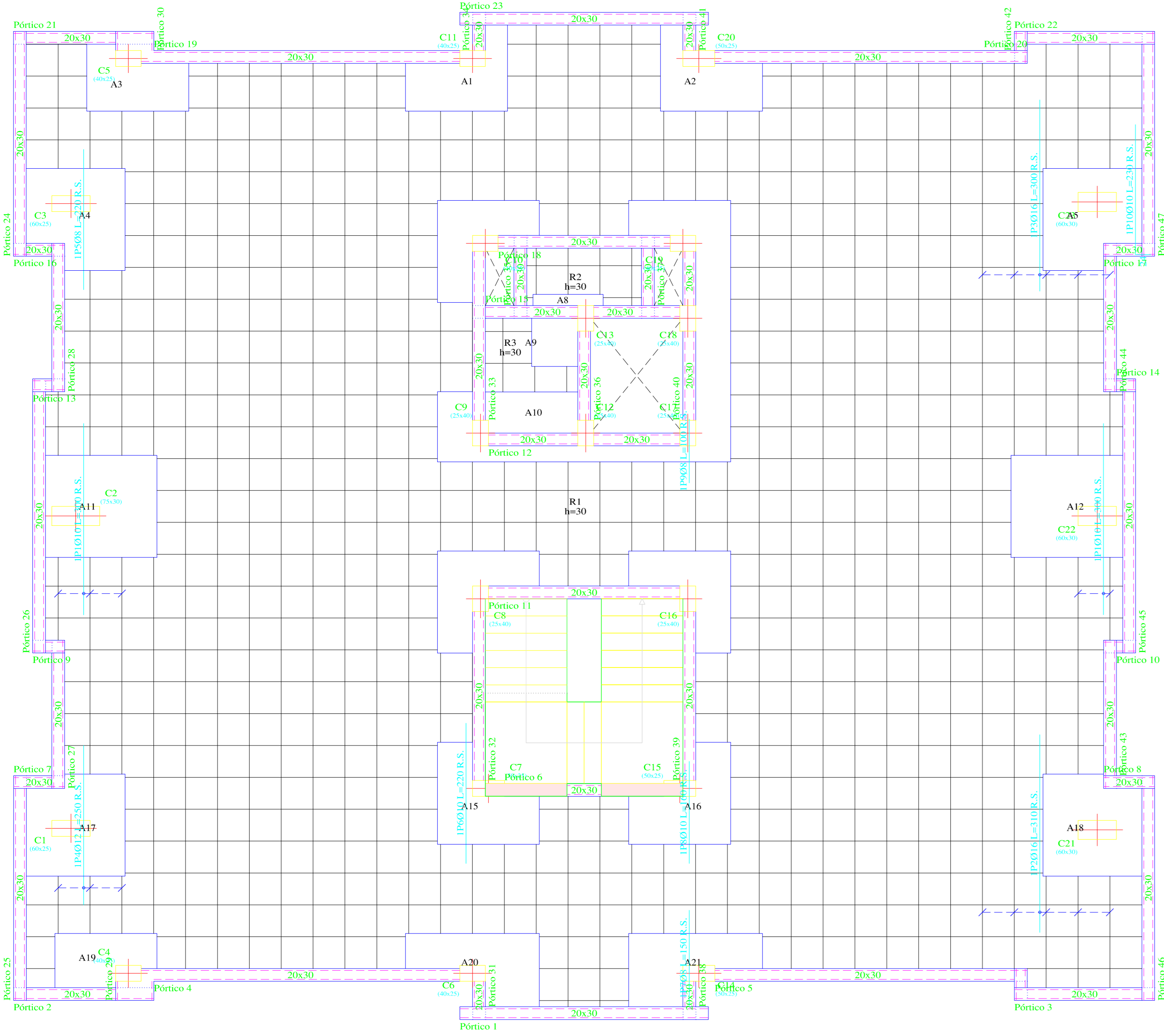
QUINTO PISO
Armadura longitudinal superior
Hormigón: H-25 - Control Normal
AH-500 - Control Normal
Armadura base en nervios de reticular
Long. Superior: 1012
Armadura base en abacos (por cuadrícula)
Long. Superior: 2010
No detallada en plano ni incluida en la medición
R.S. Refuerzo superior
Escala: 1:50



Elemento	Pos.	Diam.	No.	Long. (cm)	Total AH-500CN (kg)
Armadura longitudinal inferior	1	Ø8	1	1390	30.2
	2	Ø8	1	1390	30.2
	3	Ø8	1	1390	30.2
	4	Ø8	1	1390	30.2
	5	Ø8	1	1390	30.2
Total (kg)					150.8

Resumen Acero QUINTO PISO	Long. total (m)	Peso+10% (kg)
Armadura longitudinal inferior AH-500CN	Ø8 5.8	4

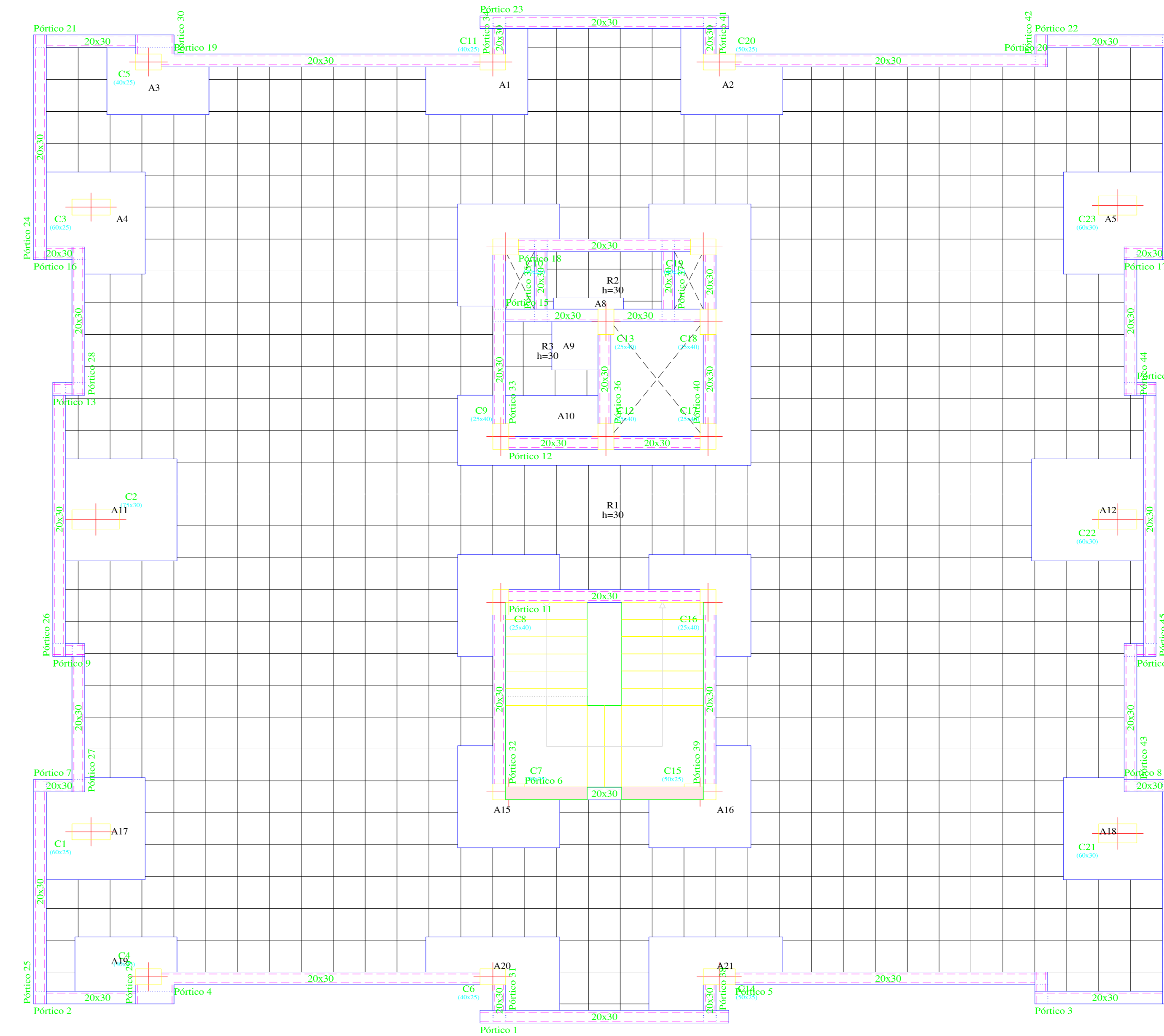
QUINTO PISO
Armadura longitudinal inferior
Hormigón: H-25 - Control Normal
AH-500 - Control Normal
Armadura base en nervios de reticular
Long. Inferior: 2012
Armadura base en abacos (por cuadrícula)
Long. Inferior: 2088
No detallada en plano ni incluida en la medición
R.I. Refuerzo inferior
Escala: 1:50



Elemento	Pos.	Diam.	No.	Long. (cm)	Total AH-500CN (kg)
Armadura transversal superior	1	Ø8	1	1390	30.2
	2	Ø8	1	1390	30.2
	3	Ø8	1	1390	30.2
	4	Ø8	1	1390	30.2
	5	Ø8	1	1390	30.2
	6	Ø8	1	1390	30.2
	7	Ø8	1	1390	30.2
	8	Ø8	1	1390	30.2
	9	Ø8	1	1390	30.2
	10	Ø8	1	1390	30.2
	11	Ø8	1	1390	30.2
	12	Ø8	1	1390	30.2
	13	Ø8	1	1390	30.2
	14	Ø8	1	1390	30.2
	15	Ø8	1	1390	30.2
Total (kg)					453.2

Resumen Acero QUINTO PISO	Long. total (m)	Peso+10% (kg)	Total
Armadura transversal superior AH-500CN	Ø8 4.7	2	
	Ø10 21.1	14	
	Ø12 7.5	7	
	Ø16 30.5	53	76

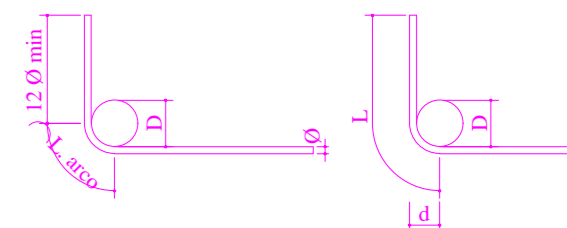
QUINTO PISO
Armadura transversal superior
Hormigón: H-25 - Control Normal
AH-500 - Control Normal
Armadura base en nervios de reticular
Trans. Superior: 1012
Armadura base en abacos (por cuadrícula)
Trans. Superior: 2010
No detallada en plano ni incluida en la medición
R.S. Refuerzo superior
Escala: 1:50



QUINTO PISO
Armadura transversal inferior
Hormigón: H-25 - Control Normal
Armadura base en nervios de reticular
Trans. Inferior: 2012
Armadura base en abacos (por cuadrícula)
Trans. Inferior: 2088
No detallada en plano ni incluida en la medición
R.I. Refuerzo inferior
Escala: 1:50

Ganchos para Barras dobladas a 90°

Ø (mm)	Ø8	Ø10	Ø12	Ø16	Ø20
l (mm)	41	51	61	76	96
h (mm)	14	17	21	26	33
l (mm)	14	17	21	26	33
h (mm)	14	17	21	26	33
Long. Curva (mm)	5.5	6.9	8.6	10.4	13.1



NOTA (ESPECIFICACIONES TÉCNICAS):

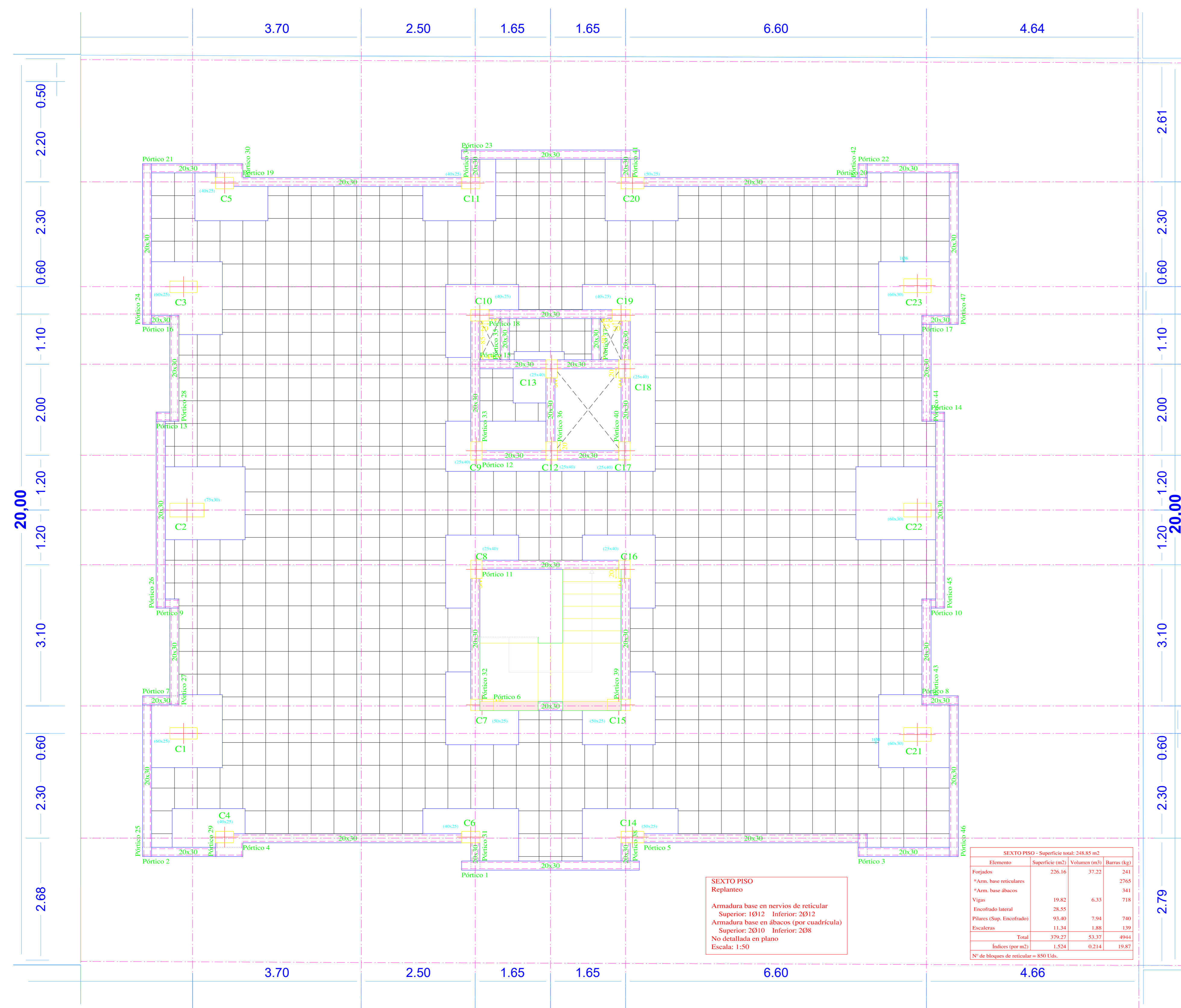
- Resistencia característica del Hormigón $f_{ck}=25\text{Kg/cm}^2$
- Resistencia característica del Acero $f_{yk}=500\text{Kg/cm}^2$
- Resistencia Admisible del Terreno Natural $=2.00\text{Kg/cm}^2$
- Dimensión máxima recomendada de agregados $=15\text{mm}$
- Control de flecha en vigas y losas mínima $=15\text{mm}$
- Espesor de recubrimiento en losas $=15\text{mm}$
- Espesor de recubrimiento en elementos lineales $=20\text{mm}$
- Espesor de recubrimiento en fundaciones $=50\text{mm}$
- Tamaño máximo de agregados $=20\text{mm}$
- Realizar Empalmes positivos en tercio de vigas, Negativos en centro
- Longitud mínima de empalmes Ø12mm=50cm
- Ø16mm=60cm
- Ø<12mm=30cm
- Distancia mínima entre acero y complemento $=4\text{cms}$
- Norma de Diseño CBI-87

PROYECTO: CONDOMINIO B & B
PLANOS ESTRUCTURALES

CALCULISTA:	ESCALA: INCRCADA	LAMINA:
	FECHA: TIA, MARZO 2022	23/29

PLANO REPLANTEO SEXTO PISO

ESCALA 1:50



SEXTO PISO - Superficie replanteo

Armadura base en nervios de reticular
Superior: 1012 Inferior: 2012
Armadura base en abacos (por cuadrícula)
Superior: 2010 Inferior: 2008
No detallada en plano
Escala: 1:50

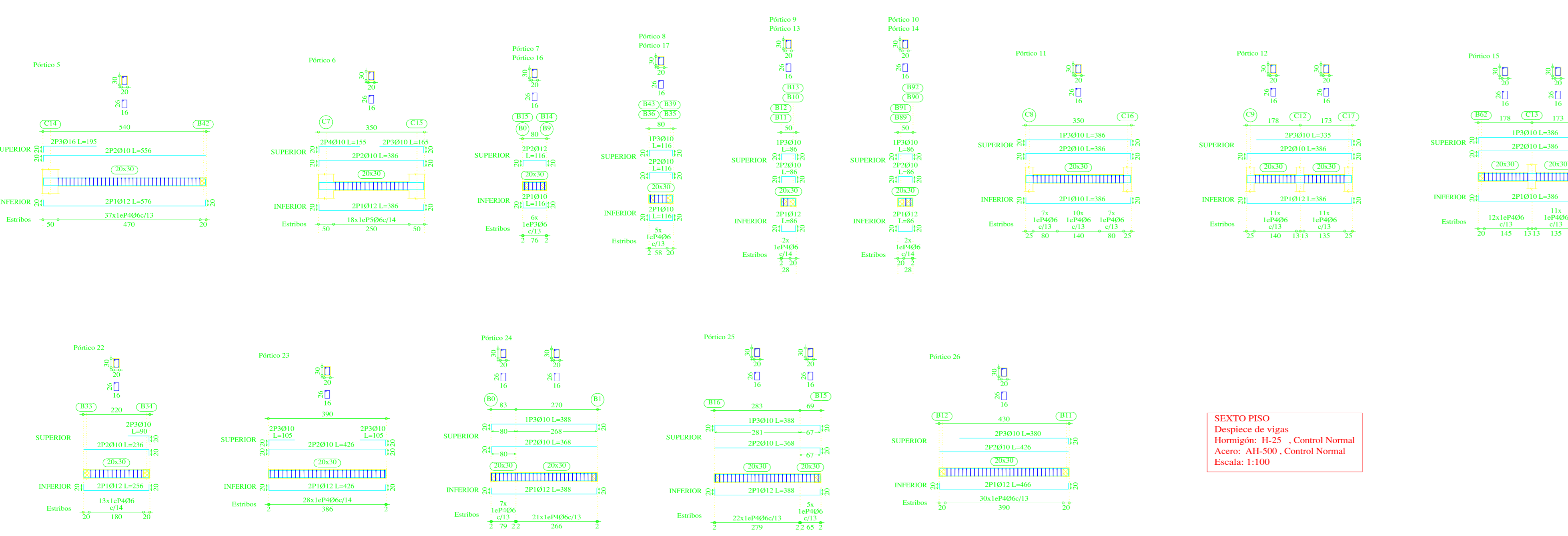
Elemento	Superficie (m ²)	Volumen (m ³)	Barras (kg)
Forjados	226.96	31.23	341
*Arms. base abacos			341
Vigas	19.82	6.33	718
Escaleras lateral			
Placas (Dep. Escaleras)	91.80	7.94	740
Escaleras	11.34	1.88	139
Total	370.27	53.37	4044
Balces (por m ²)	1.524	0.214	19.87
Nº de Mallas de reticular = 850 Ede.			

ARMADO DE VIGAS SEXTO PISO

ESCALA 1:50



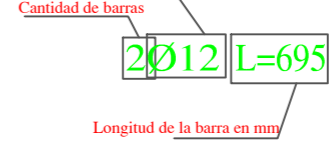
Elemento	Pos.	Diam.	Nº	Long. (cm)	Total (kg)	AH-500CN
Piso 1	1	Ø12	2	526	432	7.6
	2	Ø10	2	526	432	4.2
	3	Ø10	2	526	432	4.2
	4	Ø8	16	96	1536	3.4
Total (kg)						19.4



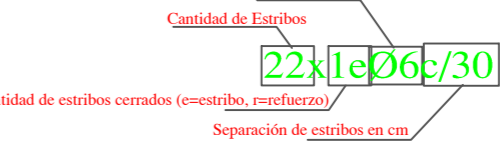
SEXTO PISO
Detalle de vigas
Homólogo: H-25 - Control Normal
Acero: AHS-500 - Control Normal
Escala: 1:100

Resumen Sexto Piso	Long. total (m)	Peso+10% (kg)	Total
AH-500CN Vigas	748.6	183	
Ø10	426.1	289	
Ø12	244.1	238	
Ø16	3.9	7	717

NOMENCLATURA DE ARMADO LONGITUDINAL



NOMENCLATURA DE ESTRIBOS



Ganchos para Barras dobladas a 90°

Ø (mm)	Ø10	Ø12	Ø14	Ø16	Ø18	Ø20	Ø22	Ø25
P (cm)	41	49	57	65	73	81	89	97
Q (cm)	41	49	57	65	73	81	89	97
R (cm)	13	17	21	25	30	35	41	47
S (cm)	21	25	30	35	41	47	53	60
Long. Curva (cm)	5.52	6.57	8.01	10.41	13.81	19.23	25.65	

NOTA (ESPECIFICACIONES TÉCNICAS):
 Resistencia característica del Hierro (f_{yk})=250kg/cm²
 Resistencia característica del Acero (f_{yk})=5000kg/cm²
 Resistencia Admisible del Terreno Natural =2.00kg/cm²
 Dimension máxima recomendada de agregados = 15mm
 Control de flecha en vigas y losas mínima = 15 mm
 Espesor de recubrimiento en losas = 15 mm
 Espesor de recubrimiento en elementos lineales = 20 mm
 Espesor de recubrimiento en fundaciones = 50 mm
 Tamaño máximo de agregados = 20 mm
 Realizar Empalmes positivos en tercio de vigas. Negativos en centro
 Longitud mínima de empalmes Ø12mm= 50 cm
 Ø16mm= 60 cm Ø21mm= 80 cm
 Distancia mínima entre acero y complementos = 4 cms
 Norma de Diseño CBI-87

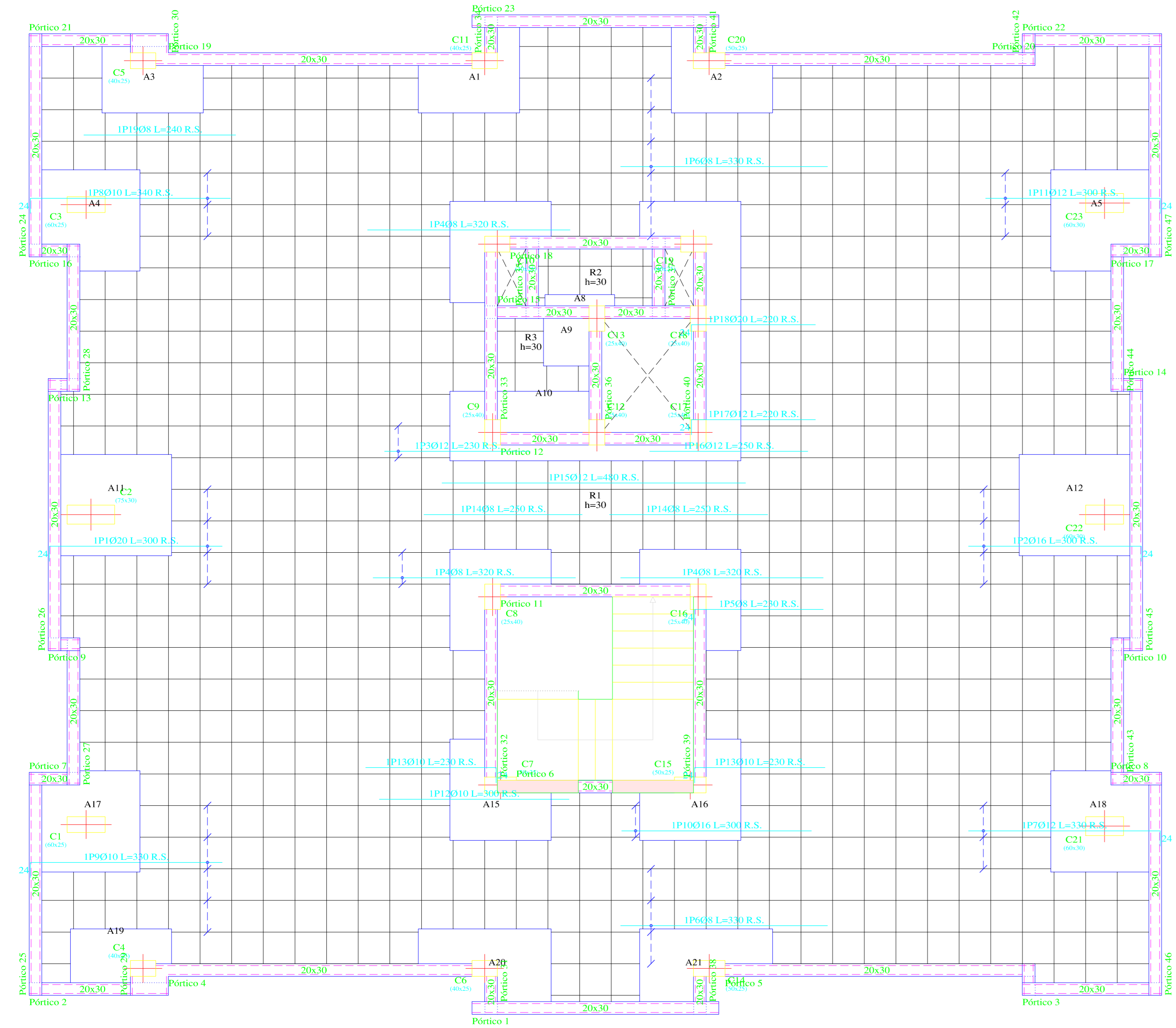
PROYECTO: CONDOMINIO B & B
PLANOS ESTRUCTURALES

CALCULISTA:	ESCALA:	INCRUBADA:	LAMINA:
TIA	1:50		
FECHA:	TIA/MAR/2022		

24/29

ARMADURA EN LOSAS CASETONADAS SEXTO PISO

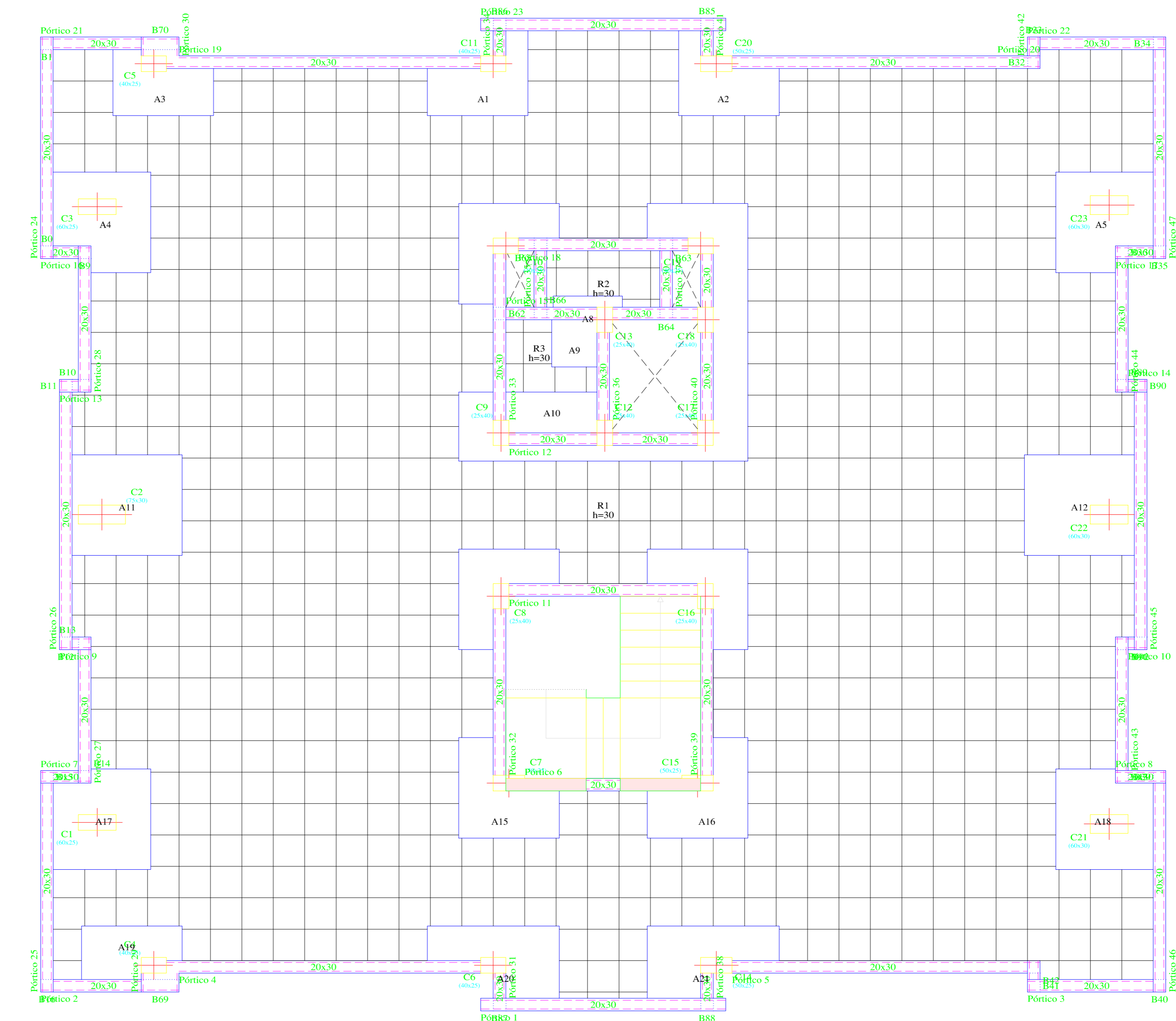
ESCALA 1:50



Elemento	Pos.	Diam.	No.	Long. (cm)	Total AH-500CN (kg)
Armadura longitudinal superior	1	Ø8	4	1200	384
	2	Ø8	4	1200	384
	3	Ø8	4	1200	384
	4	Ø8	4	1200	384
	5	Ø8	4	1200	384
	6	Ø8	4	1200	384
	7	Ø8	4	1200	384
	8	Ø8	4	1200	384
	9	Ø8	4	1200	384
	10	Ø8	4	1200	384
	11	Ø8	4	1200	384
	12	Ø8	4	1200	384
	13	Ø8	4	1200	384
	14	Ø8	4	1200	384
	15	Ø8	4	1200	384
	16	Ø8	4	1200	384
	17	Ø8	4	1200	384
	18	Ø8	4	1200	384
	19	Ø8	4	1200	384
	20	Ø8	4	1200	384
	21	Ø8	4	1200	384
	22	Ø8	4	1200	384
	23	Ø8	4	1200	384
	24	Ø8	4	1200	384
	25	Ø8	4	1200	384
	26	Ø8	4	1200	384
	27	Ø8	4	1200	384
	28	Ø8	4	1200	384
	29	Ø8	4	1200	384
	30	Ø8	4	1200	384
	31	Ø8	4	1200	384
	32	Ø8	4	1200	384
	33	Ø8	4	1200	384
	34	Ø8	4	1200	384
	35	Ø8	4	1200	384
	36	Ø8	4	1200	384
	37	Ø8	4	1200	384
	38	Ø8	4	1200	384
	39	Ø8	4	1200	384
	40	Ø8	4	1200	384
	41	Ø8	4	1200	384
	42	Ø8	4	1200	384
	43	Ø8	4	1200	384
	44	Ø8	4	1200	384
	45	Ø8	4	1200	384
	46	Ø8	4	1200	384
	47	Ø8	4	1200	384
	48	Ø8	4	1200	384
	49	Ø8	4	1200	384
	50	Ø8	4	1200	384
	51	Ø8	4	1200	384
	52	Ø8	4	1200	384
	53	Ø8	4	1200	384
	54	Ø8	4	1200	384
	55	Ø8	4	1200	384
	56	Ø8	4	1200	384
	57	Ø8	4	1200	384
	58	Ø8	4	1200	384
	59	Ø8	4	1200	384
	60	Ø8	4	1200	384
	61	Ø8	4	1200	384
	62	Ø8	4	1200	384
	63	Ø8	4	1200	384
	64	Ø8	4	1200	384
	65	Ø8	4	1200	384
	66	Ø8	4	1200	384
	67	Ø8	4	1200	384
	68	Ø8	4	1200	384
	69	Ø8	4	1200	384
	70	Ø8	4	1200	384
	71	Ø8	4	1200	384
	72	Ø8	4	1200	384
	73	Ø8	4	1200	384
	74	Ø8	4	1200	384
	75	Ø8	4	1200	384
	76	Ø8	4	1200	384
	77	Ø8	4	1200	384
	78	Ø8	4	1200	384
	79	Ø8	4	1200	384
	80	Ø8	4	1200	384
	81	Ø8	4	1200	384
	82	Ø8	4	1200	384
	83	Ø8	4	1200	384
	84	Ø8	4	1200	384
	85	Ø8	4	1200	384
	86	Ø8	4	1200	384
	87	Ø8	4	1200	384
	88	Ø8	4	1200	384
	89	Ø8	4	1200	384
	90	Ø8	4	1200	384
	91	Ø8	4	1200	384
	92	Ø8	4	1200	384
	93	Ø8	4	1200	384
	94	Ø8	4	1200	384
	95	Ø8	4	1200	384
	96	Ø8	4	1200	384
	97	Ø8	4	1200	384
	98	Ø8	4	1200	384
	99	Ø8	4	1200	384
	100	Ø8	4	1200	384
	101	Ø8	4	1200	384
	102	Ø8	4	1200	384
	103	Ø8	4	1200	384
	104	Ø8	4	1200	384
	105	Ø8	4	1200	384
	106	Ø8	4	1200	384
	107	Ø8	4	1200	384
	108	Ø8	4	1200	384
	109	Ø8	4	1200	384
	110	Ø8	4	1200	384
	111	Ø8	4	1200	384
	112	Ø8	4	1200	384
	113	Ø8	4	1200	384
	114	Ø8	4	1200	384
	115	Ø8	4	1200	384
	116	Ø8	4	1200	384
	117	Ø8	4	1200	384
	118	Ø8	4	1200	384
	119	Ø8	4	1200	384
	120	Ø8	4	1200	384
	121	Ø8	4	1200	384
	122	Ø8	4	1200	384
	123	Ø8	4	1200	384
	124	Ø8	4	1200	384
	125	Ø8	4	1200	384
	126	Ø8	4	1200	384
	127	Ø8	4	1200	384
	128	Ø8	4	1200	384
	129	Ø8	4	1200	384
	130	Ø8	4	1200	384
	131	Ø8	4	1200	384
	132	Ø8	4	1200	384
	133	Ø8	4	1200	384
	134	Ø8	4	1200	384
	135	Ø8	4	1200	384
	136	Ø8	4	1200	384
	137	Ø8	4	1200	384
	138	Ø8	4	1200	384
	139	Ø8	4	1200	384
	140	Ø8	4	1200	384
	141	Ø8	4	1200	384
	142	Ø8	4	1200	384
	143	Ø8	4	1200	384
	144	Ø8	4	1200	384
	145	Ø8	4	1200	384
	146	Ø8	4	1200	384
	147	Ø8	4	1200	384
	148	Ø8	4	1200	384
	149	Ø8	4	1200	384
	150	Ø8	4	1200	384

Resumen Acero	Long. total (m)	Peso 10% (kg)	Total
Armadura longitudinal superior AH-500CN	48	55.5	24
	Ø10	34.3	23
	Ø12	33.0	32
	Ø16	18.0	31
	Ø20	14.2	39
			149

SEXTO PISO
 Armadura longitudinal superior
 Hormigón: H-25 , Control Normal
 AH-500 , Control Normal
 Armadura base en nervios de reticular
 Long. Superior: Ø12
 Armadura base en abacos (por cuadrícula)
 Long. Superior: 2Ø10
 No detallada en plano si incluida en la medición
 R.S. Refuerzo superior
 Escala: 1:50



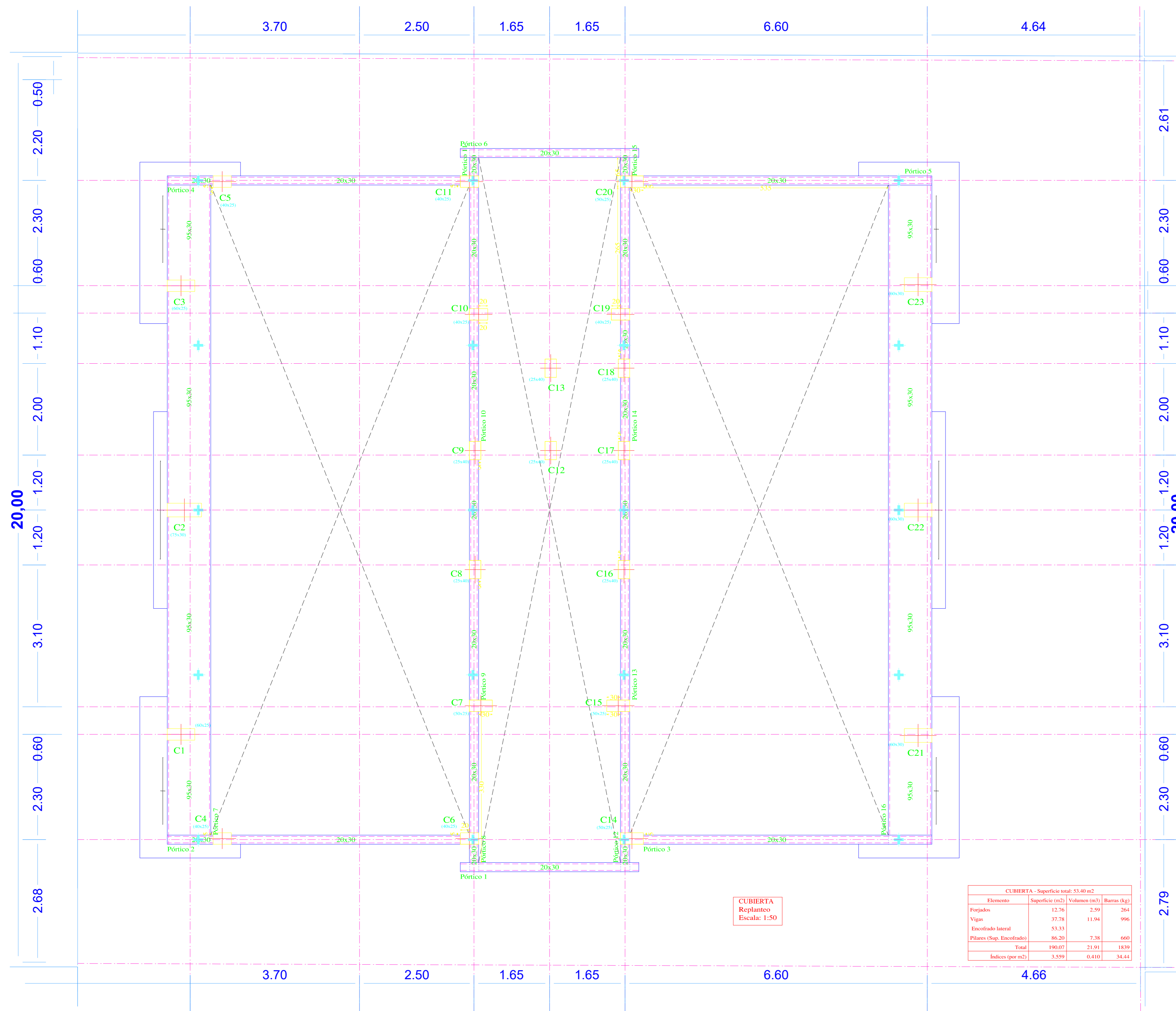
Elemento	Pos.	Diam.	No.	Long. (cm)	Total AH-500CN (kg)
Armadura transversal superior	1	Ø8	4	1200	384
	2	Ø8	4	1200	384
	3	Ø8	4	1200	384
	4	Ø8	4	1200	384
	5	Ø8	4	1200	384
	6	Ø8	4	1200	384
	7	Ø8	4	1200	384
	8	Ø8	4	1200	384
	9	Ø8	4	1200	384
	10	Ø8	4	1200	384
	11	Ø8	4	1200	384
	12	Ø8	4	1200	384
	13	Ø8	4	1200	384
	14	Ø8	4	1200	384
	15	Ø8	4	1200	384
	16	Ø8	4	1200	384
	17	Ø8	4	1200	384
	18	Ø8	4	1200	384
	19	Ø8	4	1200	384
	20	Ø8	4	1200	384
	21	Ø8	4	1200	384
	22	Ø8	4	1200	384
	23	Ø8	4	1200	384
	24	Ø8	4	1200	384
	25	Ø8	4	1200	384
	26	Ø8	4	1200	384
	27	Ø8	4	1200	384
	28	Ø8	4	1200	384
	29	Ø8	4	1200	384
	30	Ø8	4	1200	384
	31	Ø8	4	1200	384
	32	Ø8	4	1200	384
	33	Ø8	4	1200	384
	34	Ø8	4	1200	384
	35	Ø8	4	1200	384
	36	Ø8	4	1200	384
	37	Ø8	4	1200	384
	38	Ø8	4	1200	384
	39	Ø8	4	1200	384
	40	Ø8	4	1200	384
	41	Ø8	4	1200	384
	42	Ø8	4	1200	384
	43	Ø8	4	1200	384
	44	Ø8	4	1200	384
	45	Ø8	4	1200	384
	46	Ø8	4	1200	384
	47	Ø8	4	1200	384
	48	Ø8	4	1200	384
	49	Ø8	4	1200	384
	50	Ø8	4	1200	384
	51	Ø8	4	1200	384
	52	Ø8	4	1200	384
	53	Ø8	4	1200	384
	54	Ø8	4	1200	384
	55	Ø8	4	1200	384
	56	Ø8	4	1200	384
	57	Ø8	4	1200	384
	58	Ø8	4	1200	384
	59	Ø8	4	1200	384
	60	Ø8	4	1200	384

PLANO REPLANTEO CUBIERTA

ESCALA 1:50

ARMADO DE VIGAS CUBIERTA

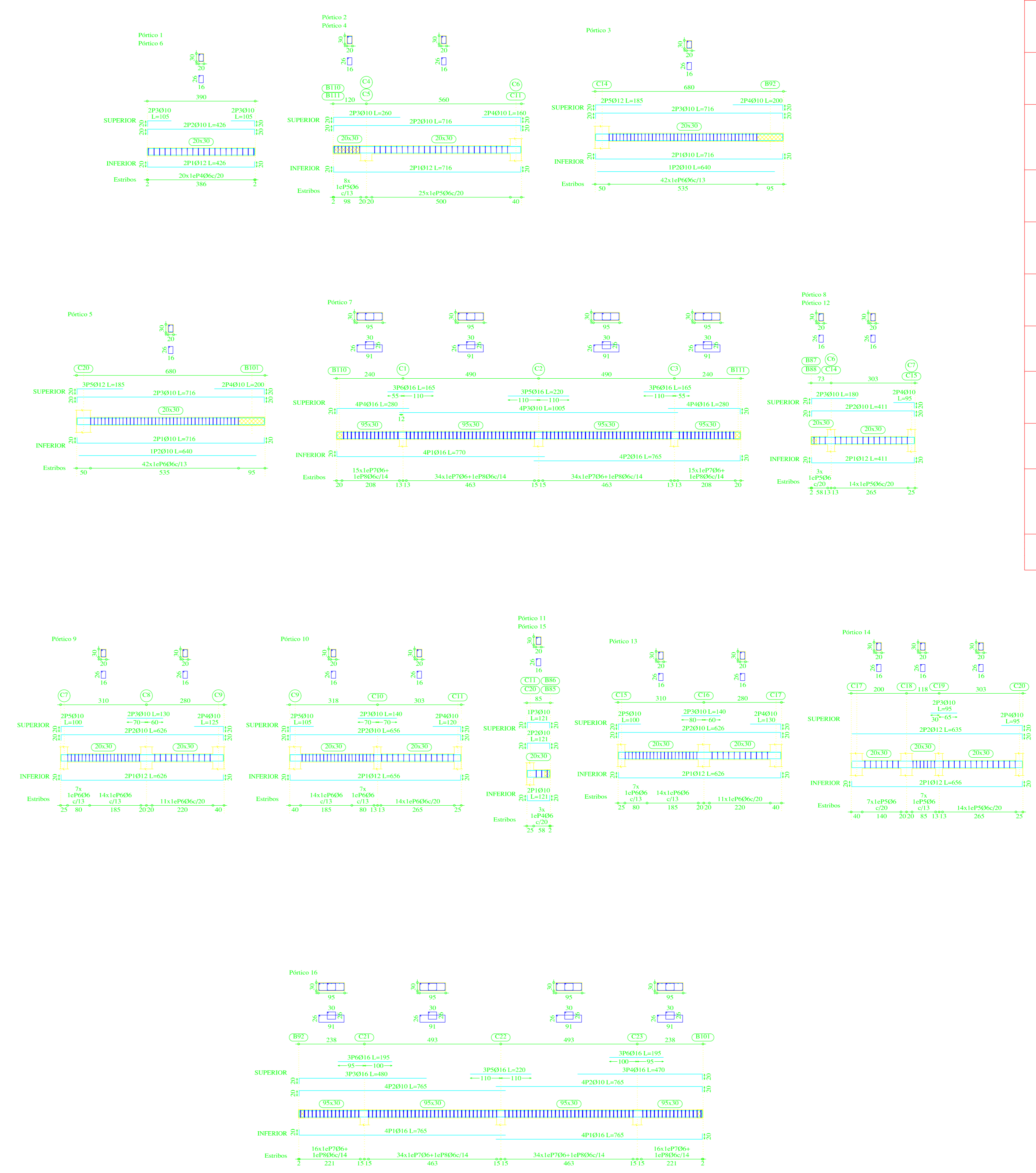
ESCALA 1:50



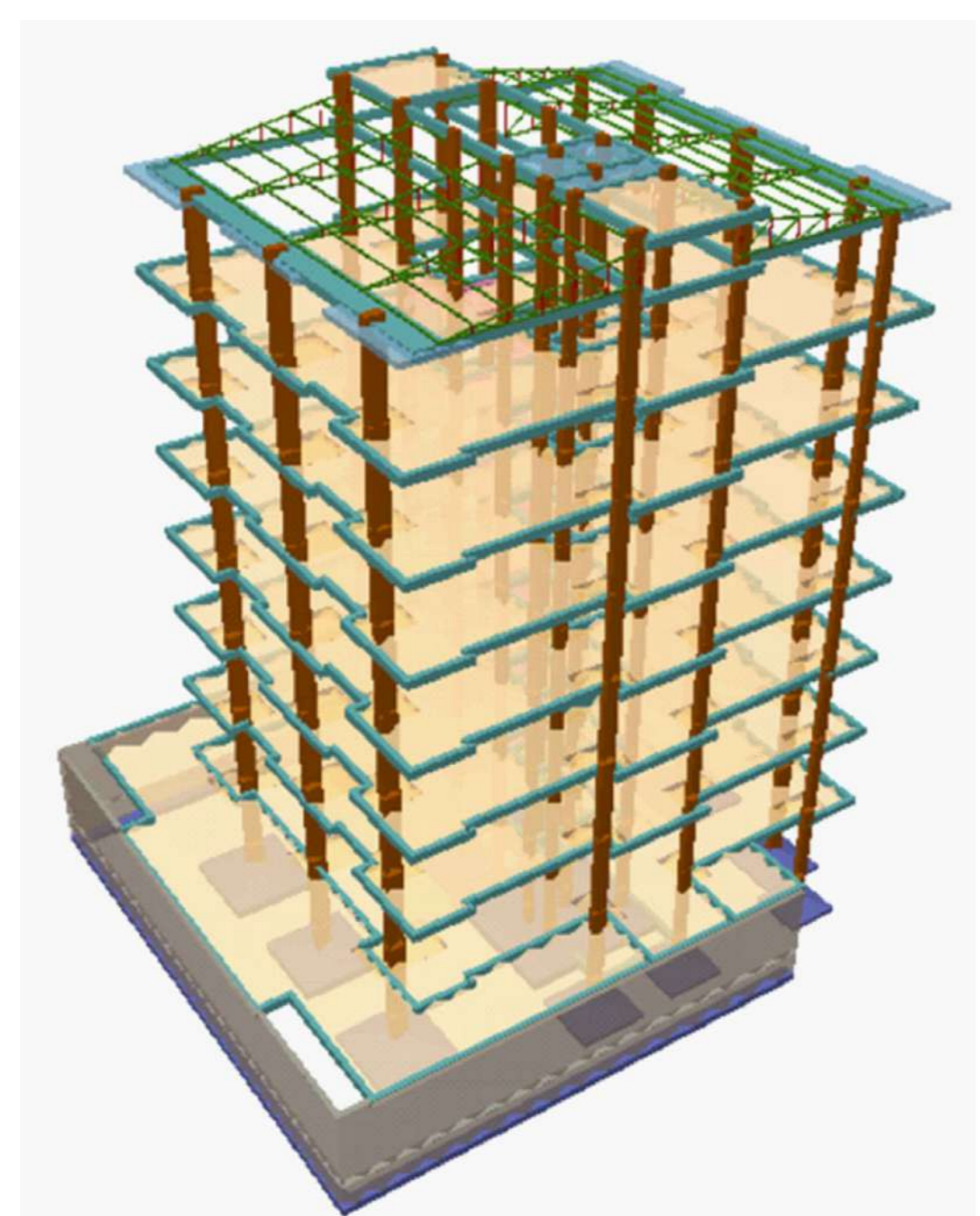
CUBIERTA - Superficie total: 53.04m ²			
Elemento	Superficie (m ²)	Volumen (m ³)	Peso (kg)
Perforado	12.76	1.30	364
Vigas	37.78	11.04	996
Encofrado lateral	53.31	-	667
Placas (Sep. Encofrado)	60.20	-	667
Total	160.05	21.91	1839
Índice (kg/m ²)	3.59	0.41	34.44

CUBIERTA
Replanteo
Escala: 1:50

CUBIERTA
Después de vigas
Hormigón: H-25 - Control Normal
Acero: AH-500 - Control Normal
Escala: 1:100



Elemento	Pos.	Diam.	No.	Long. (cm)	Total (kg)	AH-500CN
Pantón 1-Pantón 4	1	Ø12	1	420	127.2	7.6
	2	Ø10	4	400	420.0	2.4
	3	Ø10	4	400	420.0	2.4
	4	Ø8	20	80	127.2	7.6
Total: 1005.8						21.4
Pantón 2-Pantón 4	1	Ø12	1	516	144.2	8.7
	2	Ø10	1	516	144.2	8.4
	3	Ø10	1	516	144.2	8.4
	4	Ø8	15	150	207.0	12.0
Total: 1005.8						37.5
Pantón 3	1	Ø10	2	516	144.2	8.4
	2	Ø10	1	516	144.2	8.4
	3	Ø10	1	516	144.2	8.4
	4	Ø8	21	105	151.2	8.7
Total: 1005.8						34.9
Pantón 4	1	Ø10	2	516	144.2	8.4
	2	Ø10	1	516	144.2	8.4
	3	Ø10	1	516	144.2	8.4
	4	Ø8	21	105	151.2	8.7
Total: 1005.8						34.9
Pantón 5	1	Ø10	4	516	536.6	31.2
	2	Ø10	4	516	536.6	31.2
	3	Ø10	4	516	536.6	31.2
	4	Ø8	16	160	211.2	12.0
Total: 1005.8						105.6
Pantón 6	1	Ø10	4	516	536.6	31.2
	2	Ø10	4	516	536.6	31.2
	3	Ø10	4	516	536.6	31.2
	4	Ø8	16	160	211.2	12.0
Total: 1005.8						105.6
Pantón 7-Pantón 12	1	Ø12	1	411	422.1	2.1
	2	Ø10	1	411	422.1	2.1
	3	Ø10	1	411	422.1	2.1
	4	Ø8	21	84	105.8	5.2
Total: 1005.8						11.5
Pantón 9	1	Ø12	2	426	125.2	7.7
	2	Ø10	1	426	125.2	7.7
	3	Ø10	1	426	125.2	7.7
	4	Ø8	12	60	80.7	4.8
Total: 1005.8						37.9
Pantón 10	1	Ø12	2	666	117.2	7.6
	2	Ø10	1	666	117.2	7.6
	3	Ø10	1	666	117.2	7.6
	4	Ø8	15	60	80.7	4.8
Total: 1005.8						37.6
Pantón 11-Pantón 13	1	Ø12	1	371	241.1	1.4
	2	Ø10	1	371	241.1	1.4
	3	Ø10	1	371	241.1	1.4
	4	Ø8	9	36	46.8	2.6
Total: 1005.8						5.6
Pantón 11	1	Ø12	1	426	125.2	7.7
	2	Ø10	1	426	125.2	7.7
	3	Ø10	1	426	125.2	7.7
	4	Ø8	12	60	80.7	4.8
Total: 1005.8						37.9
Pantón 12	1	Ø12	1	411	422.1	2.1
	2	Ø10	1	411	422.1	2.1
	3	Ø10	1	411	422.1	2.1
	4	Ø8	21	84	105.8	5.2
Total: 1005.8						11.5
Pantón 13	1	Ø12	1	411	422.1	2.1
	2	Ø10	1	411	422.1	2.1
	3	Ø10	1	411	422.1	2.1
	4	Ø8	21	84	105.8	5.2
Total: 1005.8						11.5
Pantón 14	1	Ø12	1	411	422.1	2.1
	2	Ø10	1	411	422.1	2.1
	3	Ø10	1	411	422.1	2.1
	4	Ø8	21	84	105.8	5.2
Total: 1005.8						11.5
Pantón 15	1	Ø12	1	411	422.1	2.1
	2	Ø10	1	411	422.1	2.1
	3	Ø10	1	411	422.1	2.1
	4	Ø8	21	84	105.8	5.2
Total: 1005.8						11.5
Pantón 16	1	Ø12	1	411	422.1	2.1
	2	Ø10	1	411	422.1	2.1
	3	Ø10	1	411	422.1	2.1
	4	Ø8	21	84	105.8	5.2
Total: 1005.8						11.5



Ganchos para Barras dobladas a 90°

Ø (mm)	Ø1	Ø2	Ø3	Ø4	Ø5	Ø6	Ø7	Ø8	Ø9	Ø10	Ø12	Ø16	Ø20	Ø25
P (cm)	41	41	41	41	41	41	41	41	41	41	41	41	41	41
L (cm)	11	11	11	11	11	11	11	11	11	11	11	11	11	11
H (cm)	14	14	14	14	14	14	14	14	14	14	14	14	14	14
Long. Curva (cm)	5.21	6.57	8.01	9.64	11.54	13.71	16.15	20.00	25.25					

Resumen Acero CUBIERTA Vigas	Long. total (m)	Peso+10% (kg)	Total
AH-500CN Ø6	1077.3	263	
Ø10	353.7	240	
Ø12	135.4	132	
Ø16	208.3	362	997

NOTA (ESPECIFICACIONES TÉCNICAS):
 Resistencia característica del Hormigón (f_{cd})=250kg/cm²
 Resistencia característica del Acero (f_{yk})=5000Kg/cm²
 Resistencia Admisible del Terreno Natural =2.000kg/cm²
 Dimensión máxima recomendada de agregados = 15mm
 Control de flecha en vigas y losas mínima = 15 mm
 Espesor de recubrimiento en losas = 15 mm
 Espesor de recubrimiento en elementos lineales = 20 mm
 Espesor de recubrimiento en fundaciones = 50 mm
 Tamaño máximo de agregados = 20 mm
 Realizar Empalmes positivos en tercio de vigas, Negativos en centro
 Longitud mínima de empalmes Ø12mm= 50 cm
 Ø16mm= 60 cm Ø=12mm= 30 cm
 Distancia mínima entre acero y complemento = 4 cms
 Norma de Diseño CBH-87

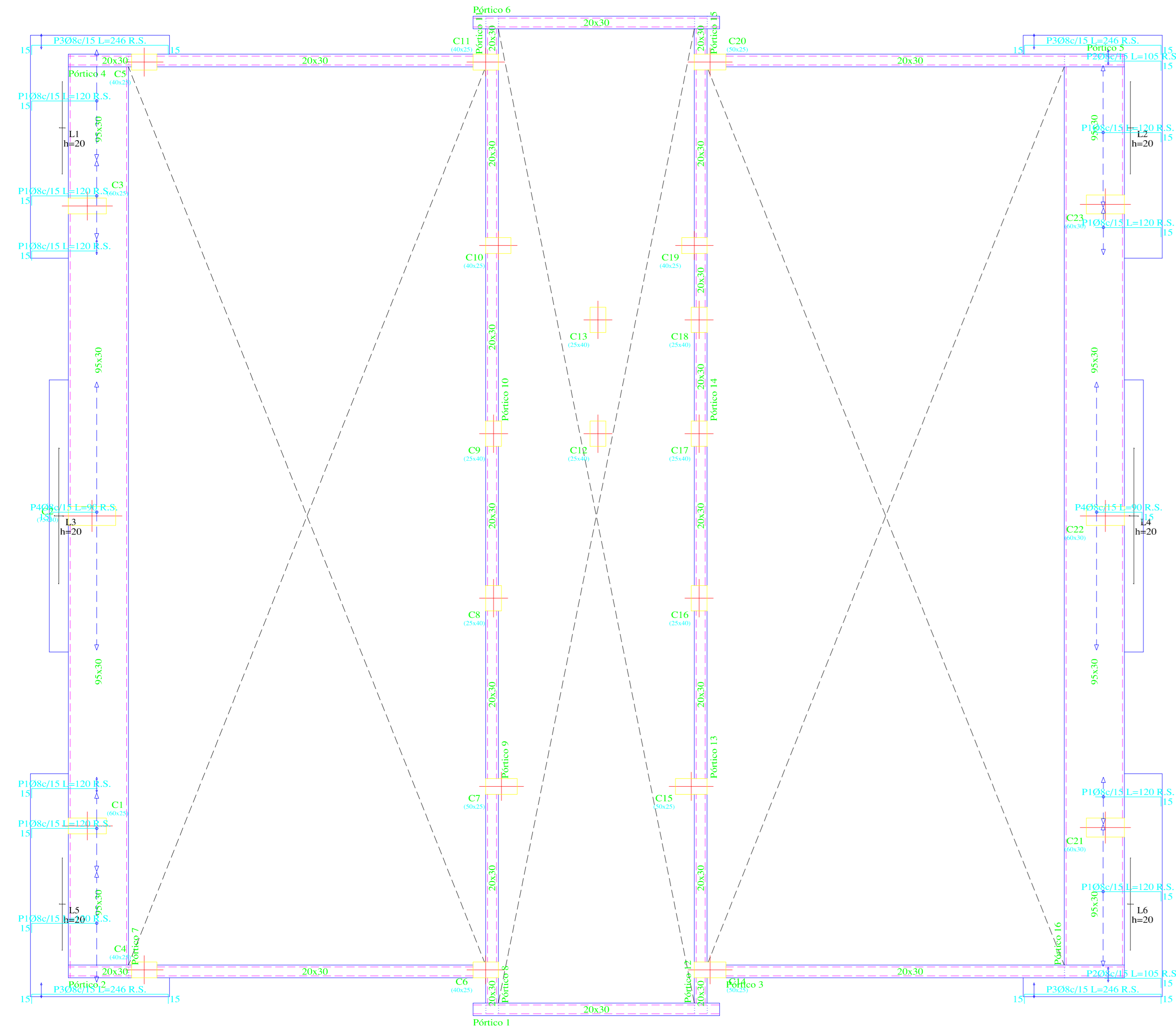
PROYECTO: CONDOMINIO B & B
 PLANOS ESTRUCTURALES

CALCULISTA: ESCALA: INSCRIBIDA
 FECHA: TIA/MARZO/2022

LAMINA: 26/29

ARMADURA EN LOSAS MACIZAS CUBIERTA

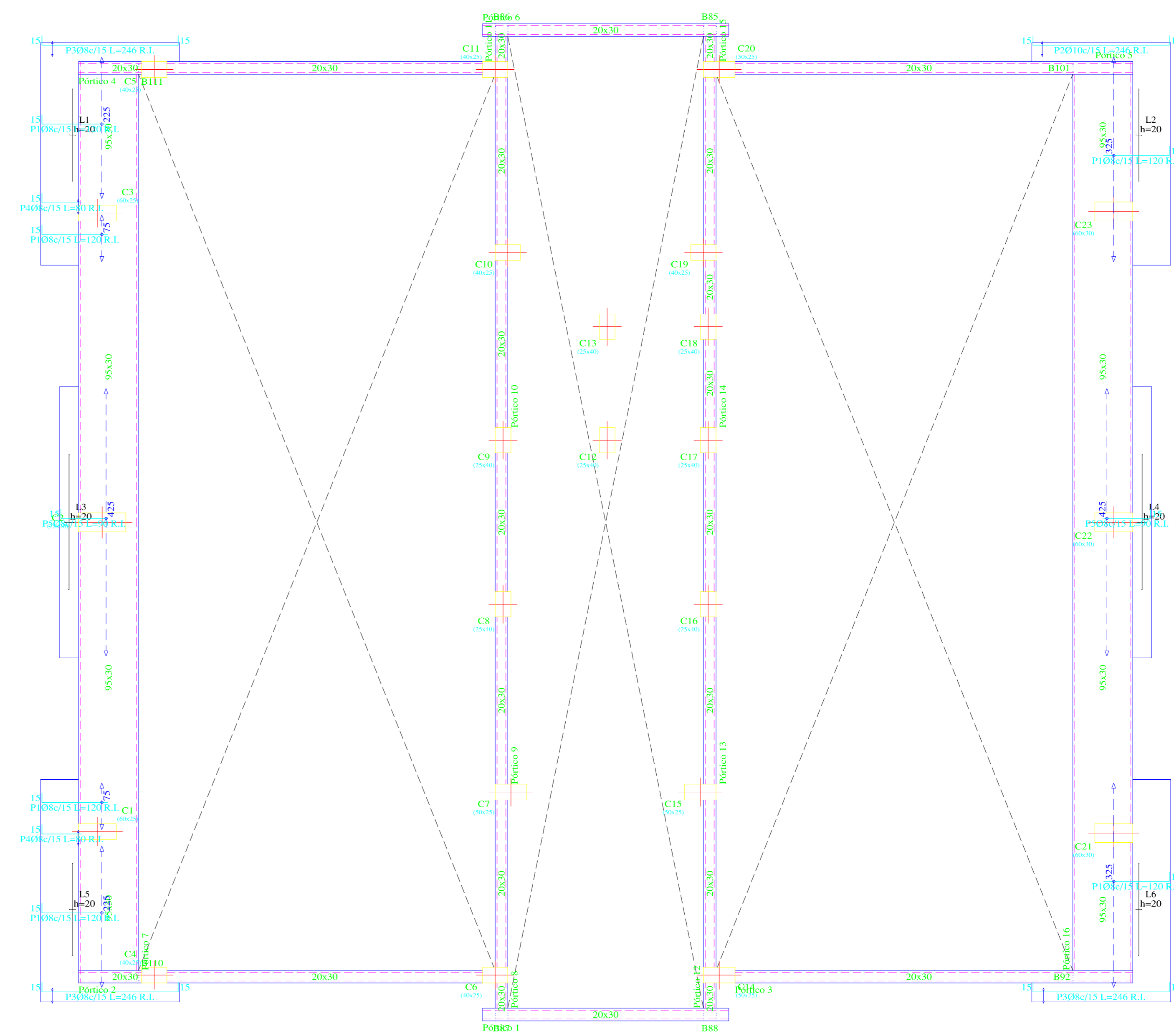
ESCALA 1:50



Elemento	Pos.	Diam.	No.	Long. (cm)	Total (cm)	AH-500CN (kg)
Armadura longitudinal superior	1	Ø8	44	120	5280	36.8
	2	Ø8	2	240	480	3.4
	3	Ø8	4	240	960	6.8
	4	Ø8	4	240	960	6.8
	5	Ø8	4	240	960	6.8
	6	Ø8	4	240	960	6.8
	7	Ø8	4	240	960	6.8
	8	Ø8	4	240	960	6.8
	9	Ø8	4	240	960	6.8
	10	Ø8	4	240	960	6.8
Total					74	
Peso						7.4
Total						74

Resumen Acero	Long. total (m)	Peso+10% (kg)	Total
CUBIERTA Armadura longitudinal superior AH-500CN	08	179.3	74

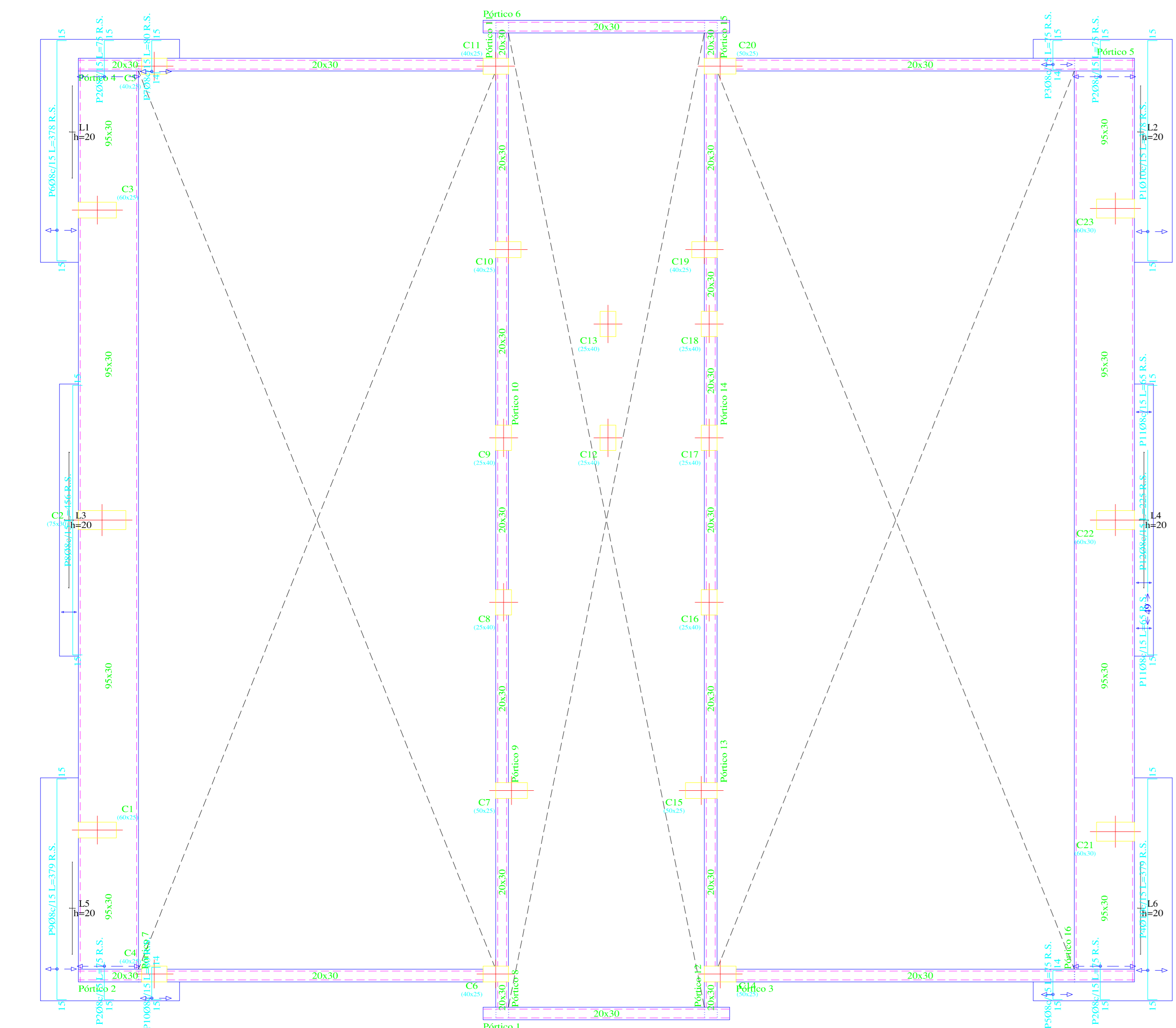
CUBIERTA Armadura longitudinal superior
Homolog: H-25 - Control Normal
AH-500 - Control Normal
R.S. Refuerzo superior
Escala: 1:50



Elemento	Pos.	Diam.	No.	Long. (cm)	Total (cm)	AH-500CN (kg)
Armadura longitudinal inferior	1	Ø8	44	120	5280	36.8
	2	Ø8	2	240	480	3.4
	3	Ø8	4	240	960	6.8
	4	Ø8	4	240	960	6.8
	5	Ø8	4	240	960	6.8
	6	Ø8	4	240	960	6.8
	7	Ø8	4	240	960	6.8
	8	Ø8	4	240	960	6.8
	9	Ø8	4	240	960	6.8
	10	Ø8	4	240	960	6.8
Total					74	
Peso						7.4
Total						74

Resumen Acero	Long. total (m)	Peso+10% (kg)	Total
CUBIERTA Armadura longitudinal inferior AH-500CN	08	171.0	74
Ø10	4.9	3	77

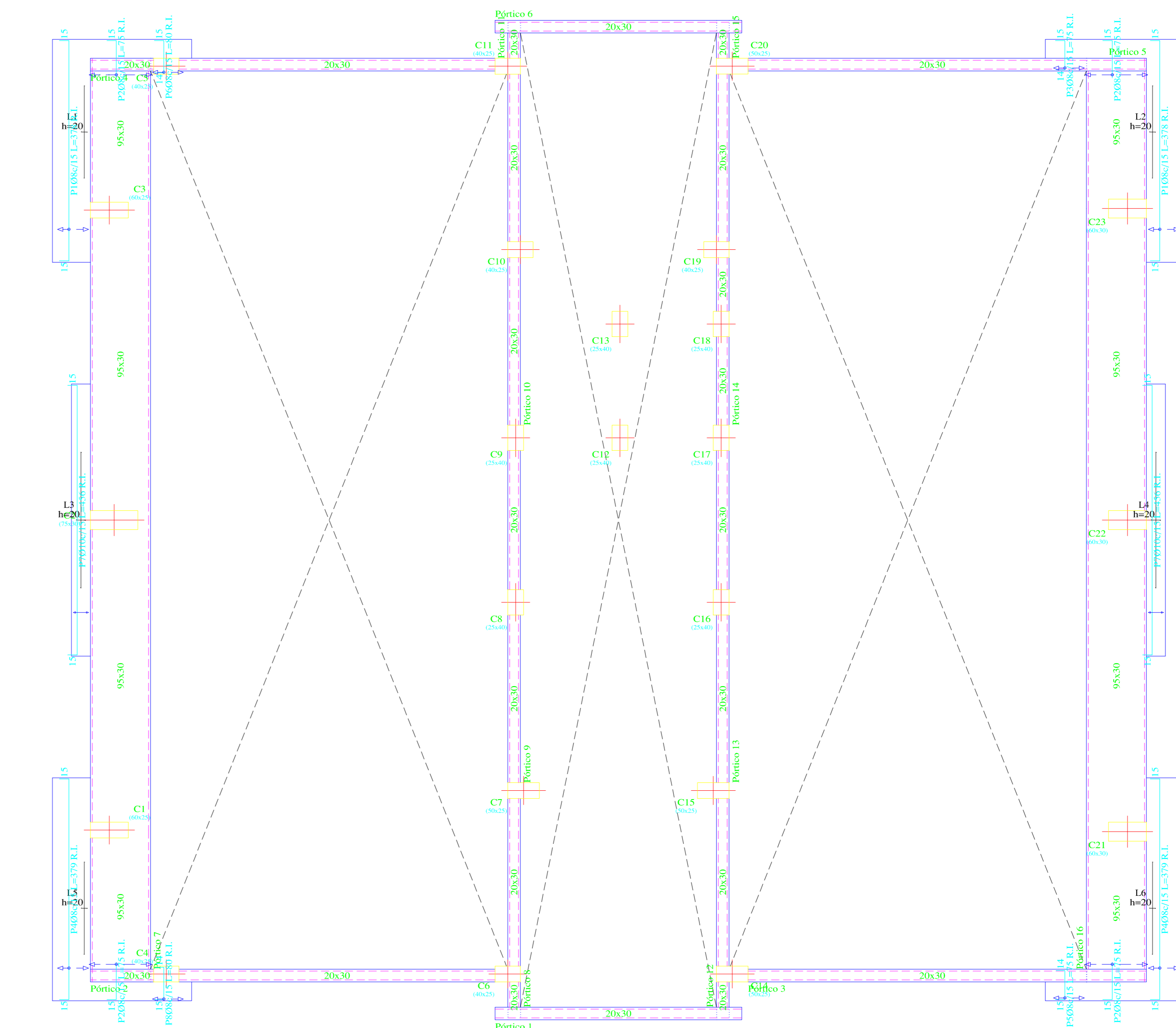
CUBIERTA Armadura longitudinal inferior
Homolog: H-25 - Control Normal
AH-500 - Control Normal
R.I. Refuerzo inferior
Escala: 1:50



Elemento	Pos.	Diam.	No.	Long. (cm)	Total (cm)	AH-500CN (kg)
Armadura transversal superior	1	Ø8	44	120	5280	36.8
	2	Ø8	2	240	480	3.4
	3	Ø8	4	240	960	6.8
	4	Ø8	4	240	960	6.8
	5	Ø8	4	240	960	6.8
	6	Ø8	4	240	960	6.8
	7	Ø8	4	240	960	6.8
	8	Ø8	4	240	960	6.8
	9	Ø8	4	240	960	6.8
	10	Ø8	4	240	960	6.8
Total					56	
Peso						5.6
Total						56

Resumen Acero	Long. total (m)	Peso+10% (kg)	Total
CUBIERTA Armadura transversal superior AH-500CN	08	79.9	35
Ø10	30.3	21	56

CUBIERTA Armadura transversal superior
Homolog: H-25 - Control Normal
AH-500 - Control Normal
R.S. Refuerzo superior
Escala: 1:50



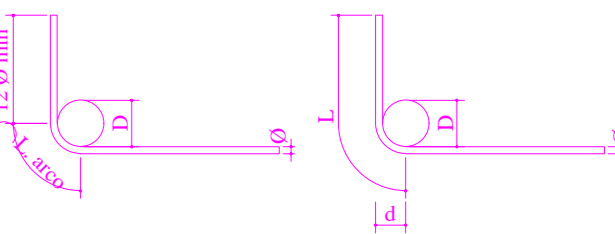
Elemento	Pos.	Diam.	No.	Long. (cm)	Total (cm)	AH-500CN (kg)
Armadura transversal inferior	1	Ø8	44	120	5280	36.8
	2	Ø8	2	240	480	3.4
	3	Ø8	4	240	960	6.8
	4	Ø8	4	240	960	6.8
	5	Ø8	4	240	960	6.8
	6	Ø8	4	240	960	6.8
	7	Ø8	4	240	960	6.8
	8	Ø8	4	240	960	6.8
	9	Ø8	4	240	960	6.8
	10	Ø8	4	240	960	6.8
Total					53	
Peso						5.3
Total						53

Resumen Acero	Long. total (m)	Peso+10% (kg)	Total
CUBIERTA Armadura transversal inferior AH-500CN	08	94.0	41
Ø10	18.2	12	53

CUBIERTA Armadura transversal inferior
Homolog: H-25 - Control Normal
AH-500 - Control Normal
R.I. Refuerzo inferior
Escala: 1:50

Ganchos para Barras dobladas a 90°

Ø (mm)	41	41	41	41	41	41	41	41	41
P (cm)	41	41	41	41	41	41	41	41	41
H (cm)	14	14	14	14	14	14	14	14	14
Long. Curva (cm)	5.5	6.5	6.5	6.5	6.5	6.5	6.5	6.5	6.5



NOTA (ESPECIFICACIONES TÉCNICAS):
Resistencia característica del Hormigón (f_{cd})=250kg/cm²
Resistencia característica del Acero (f_{yk})=5000Kg/cm²
Resistencia Admisible del Terreno Natural =2.00Kg/cm²
Dimensión máxima recomendada de agregados = 15mm
Control de flecha en vigas y losas mínima = 15 mm
Espesor de recubrimiento en losas = 15 mm
Espesor de recubrimiento en elementos lineales = 20 mm
Espesor de recubrimiento en fundaciones = 50 mm
Tamaño máximo de agregados = 20 mm
Realizar Empalmes positivos en tercio de vigas, Negativos en centro
Longitud mínima de empalmes Ø12mm= 50 cm
Ø16mm= 60 cm Ø<12mm= 30 cm
Distancia mínima entre acero y complemento = 4 cms
Norma de Diseño CBI-87

PROYECTO:		
CONDominio B & B		
PLANOS ESTRUCTURALES		
CALCULISTA:	ESCALA:	LAMINA:
	INCRUBADA	
	FECHA:	
	11A/MARZO/2022	27/29