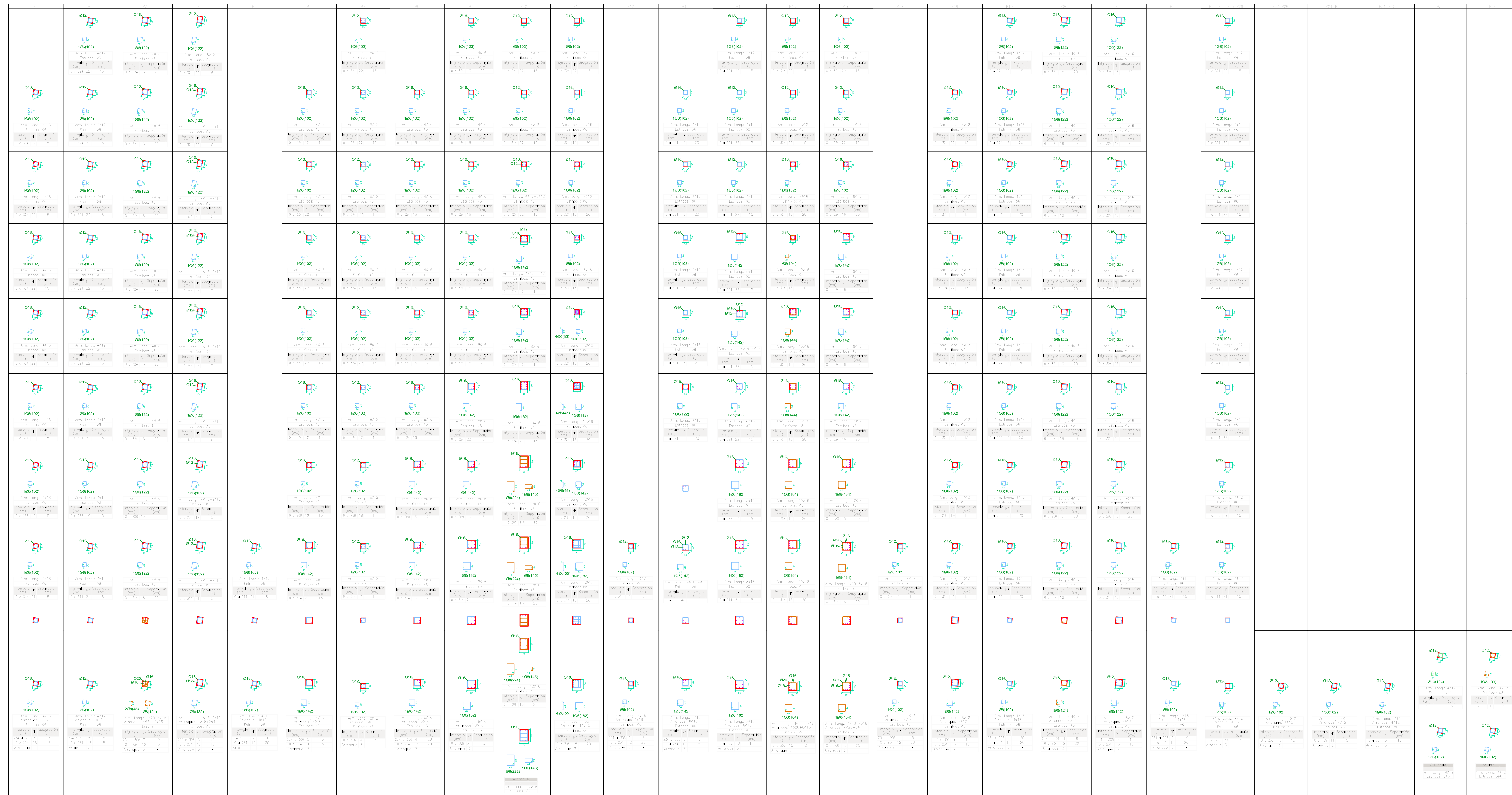


Planta 3
Armadura inferior
Normativa: AS-20, Norm. S
Ø 500 S, Y=1.15

Armadura base en dobles (por cuadrícula)
Eje: 00
B: distribuida en plano en unidades en el comando
Escala: 1:100


Resumen Acero	Long. total (m)	Peso+10% (kg)	Total
Armadura inferior	348.3	151	
Ø8	516.8	350	
Ø12	882.9	862	
Ø16	1122.0	1948	3311

Elemento	Pos.	Diam.	No.	Long. (cm)	Total (cm)	Peso (kg)
Armadura inferior	1	Ø8	24	10712	257.1	176.2
	2	Ø8	14	10712	149.9	105.0
	3	Ø8	14	220	3080	215.1
	4	Ø8	22	770	16942	1202.2
	5	Ø8	22	10712	2358	168.5
	6	Ø8	22	10712	2358	168.5
	7	Ø8	22	10712	2358	168.5
	8	Ø8	22	10712	2358	168.5
	9	Ø8	22	10712	2358	168.5
	10	Ø8	22	10712	2358	168.5
	11	Ø8	22	10712	2358	168.5
	12	Ø8	22	10712	2358	168.5
	13	Ø8	22	10712	2358	168.5
	14	Ø8	22	10712	2358	168.5
	15	Ø8	22	10712	2358	168.5
	16	Ø8	22	10712	2358	168.5
	17	Ø8	22	10712	2358	168.5
	18	Ø8	22	10712	2358	168.5
	19	Ø8	22	10712	2358	168.5
	20	Ø8	22	10712	2358	168.5
	21	Ø8	22	10712	2358	168.5
	22	Ø8	22	10712	2358	168.5
	23	Ø8	22	10712	2358	168.5
	24	Ø8	22	10712	2358	168.5
	25	Ø8	22	10712	2358	168.5
	26	Ø8	22	10712	2358	168.5
	27	Ø8	22	10712	2358	168.5
	28	Ø8	22	10712	2358	168.5
	29	Ø8	22	10712	2358	168.5
	30	Ø8	22	10712	2358	168.5
	31	Ø8	22	10712	2358	168.5
	32	Ø8	22	10712	2358	168.5
	33	Ø8	22	10712	2358	168.5
	34	Ø8	22	10712	2358	168.5
	35	Ø8	22	10712	2358	168.5
	36	Ø8	22	10712	2358	168.5
	37	Ø8	22	10712	2358	168.5
	38	Ø8	22	10712	2358	168.5
	39	Ø8	22	10712	2358	168.5
	40	Ø8	22	10712	2358	168.5
	41	Ø8	22	10712	2358	168.5
	42	Ø8	22	10712	2358	168.5
	43	Ø8	22	10712	2358	168.5
	44	Ø8	22	10712	2358	168.5
	45	Ø8	22	10712	2358	168.5
	46	Ø8	22	10712	2358	168.5
	47	Ø8	22	10712	2358	168.5
	48	Ø8	22	10712	2358	168.5
	49	Ø8	22	10712	2358	168.5
	50	Ø8	22	10712	2358	168.5
	51	Ø8	22	10712	2358	168.5
	52	Ø8	22	10712	2358	168.5
	53	Ø8	22	10712	2358	168.5
	54	Ø8	22	10712	2358	168.5
	55	Ø8	22	10712	2358	168.5
	56	Ø8	22	10712	2358	168.5
	57	Ø8	22	10712	2358	168.5
	58	Ø8	22	10712	2358	168.5
	59	Ø8	22	10712	2358	168.5
	60	Ø8	22	10712	2358	168.5
	61	Ø8	22	10712	2358	168.5
	62	Ø8	22	10712	2358	168.5
	63	Ø8	22	10712	2358	168.5
	64	Ø8	22	10712	2358	168.5
	65	Ø8	22	10712	2358	168.5
	66	Ø8	22	10712	2358	168.5
	67	Ø8	22	10712	2358	168.5
	68	Ø8	22	10712	2358	168.5
	69	Ø8	22	10712	2358	168.5
	70	Ø8	22	10712	2358	168.5
	71	Ø8	22	10712	2358	168.5
	72	Ø8	22	10712	2358	168.5
	73	Ø8	22	10712	2358	168.5
	74	Ø8	22	10712	2358	168.5
	75	Ø8	22	10712	2358	168.5
	76	Ø8	22	10712	2358	168.5
	77	Ø8	22	10712	2358	168.5
	78	Ø8	22	10712	2358	168.5
	79	Ø8	22	10712	2358	168.5
	80	Ø8	22	10712	2358	168.5
	81	Ø8	22	10712	2358	168.5
	82	Ø8	22	10712	2358	168.5
	83	Ø8	22	10712	2358	168.5
	84	Ø8	22	10712	2358	168.5
	85	Ø8	22	10712	2358	168.5
	86	Ø8	22	10712	2358	168.5
	87	Ø8	22	10712	2358	168.5
	88	Ø8	22	10712	2358	168.5
	89	Ø8	22	10712	2358	168.5
	90	Ø8	22	10712	2358	168.5
	91	Ø8	22	10712	2358	168.5
	92	Ø8	22	10712	2358	168.5
	93	Ø8	22	10712	2358	168.5
	94	Ø8	22	10712	2358	168.5
	95	Ø8	22	10712	2358	168.5
	96	Ø8	22	10712	2358	168.5
	97	Ø8	22	10712	2358	168.5
	98	Ø8	22	10712	2358	168.5
	99	Ø8	22	10712	2358	168.5
	100	Ø8	22	10712	2358	168.5
	101	Ø8	22	10712	2358	168.5
	102	Ø8	22	10712	2358	168.5
	103	Ø8	22	10712	2358	168.5
	104	Ø8	22	10712	2358	168.5
	105	Ø8	22	10712	2358	168.5
	106	Ø8	22	10712	2358	168.5
	107	Ø8	22	10712	2358	168.5
	108	Ø8	22	10712	2358	168.5
	109	Ø8	22	10712	2358	168.5
	110	Ø8	22	10712	2358	168.5
	111	Ø8	22	10712	2358	168.5
	112	Ø8	22	10712	2358	168.5
	113	Ø8	22	10712	2358	168.5
	114	Ø8	22	10712	2358	168.5
	115	Ø8	22	10712	2358	168.5
	116	Ø8	22	10712	2358	168.5
	117	Ø8	22	10712	2358	168.5
	118	Ø8	22	10712	2358	168.5
	119	Ø8	22	10712	2358	168.5
	120	Ø8	22	10712	2358	168.5
	121	Ø8	22	10712	2358	168.5
	122	Ø8	22	10712	2358	168.5
	123	Ø8	22	10712	2358	168.5
	124	Ø8	22	10712	2358	168.5
	125	Ø8	22	10712	2358	168.5
	126	Ø8	22	10712	2358	168.5
	127	Ø8	22	10712	2358	168.5
	128	Ø8	22	10712	2358	168.5
	129	Ø8	22	10712	2358	168.5
	130	Ø8	22	10712	2358	168.5
	131	Ø8	22	10712	2358	168.5
	132	Ø8	22	10712	2358	168.5
	133	Ø8	22	10712	2358	168.5
	134	Ø8	22	10712	2358	168.5
	135	Ø8	22	10712	2358	168.5
	136	Ø8	22	10712	2358	168.5
	137	Ø8	22	10712	2358	168.5
	138	Ø8	22	10712	2358	168.5
	139	Ø8	22	10712	2358	168.5
	140	Ø8	22	10712	2358	168.5
	141	Ø8	22	10712	2358	168.5
	142	Ø8	22	10712	2358	168.5
	143	Ø8	22	10712	2358	168.5
	144	Ø8	22	10712	2358	168.5
	145	Ø8	22	10712	2358	168.5
	146	Ø8	22	10712	2358	168.5
	147	Ø8	22	10712	2358	168.5
	148	Ø8	22	10712	2358	168.5
	149	Ø8	22	10712	2358	168.5
	150	Ø8	22	10712	2358	168.5
	151	Ø8	22	10712	2358	168.5
	152	Ø8	22	10712	2358	168.5
	153	Ø8	22	10712	2358	168.5
	154	Ø8	22	10712	2358	168.5
	155	Ø8	22	10712	2358	168.5
	156	Ø8	22	10712	2358	168.5
	157	Ø8	22	10712	2358	168.5
	158	Ø8	22	10712	2358	168.5
	159	Ø8	22	10712	2358	168.5
	160	Ø8	22	10712	2358	168.5
	161	Ø8	22	10712	2358	168.5
	162	Ø8	22	10712	2358	168.5
	163	Ø8	22	10712	2358	168.5
	164	Ø8	22	10712	2358	168.5
	165	Ø8	22	10712	2358	168.5
	166	Ø8	22	10712	2358	168.5
	167	Ø8	22	10712	2358	168.5
	168	Ø8	22	10712	2358	168.5
	169	Ø8	22	10712	2358	168.5
	170	Ø8	22	10712	2358	168.5
	171	Ø8	22	10712	2358	168.5
	172	Ø8	22	10712	2358	168.5
	173	Ø8	22	10712	2358	168.5
	174	Ø8	22	10712	2358	168.5
	175	Ø8	22	10712	2358	168.5
	176	Ø8	22	10712	2358	168.5
	177	Ø8	22	10712	2358	168.5
	178	Ø8	22	10712	2358	168.5
	179	Ø8	22	10712	2358	168.5
	180	Ø8	22	10712	2358	168.5
	181	Ø8	22	10712	2358	168.5
	182	Ø8	22	10712	2358	168.5
	183	Ø8	22	10712	2358	168.5
	184	Ø8	22	10712	2358	168.5
	185	Ø8	22	10712	2358	168.5
	186	Ø8	22	10712	2358	168.5
	187	Ø8	22	10712	2358	168.5
	188	Ø8	22	10712	2358	168.5
	189	Ø8	22	10712	2358	168.5
	190	Ø8	22	10712	2358	168.5
	191	Ø8	22	10712	2358	168.5
	192	Ø8	22	10712	2358	168.5
	193	Ø8	22	10712	2358	168.5
	194	Ø8	22	10712	2358	168.5
	195	Ø8	22	10712	2358	168.5
	196	Ø8	22	10712	2358	168.5
	197	Ø8	22	10712	2358	168.5
	198	Ø8	22	10712	2358	168.5
	199	Ø8	22	10712	2358	168.5
	200	Ø8	22			



Cuadro de columnas
 Escala: 1:100
 Hormigón: HA=25, Yc=1,5
 Acero en barras: B-500 S, Ys=1,15
 Acero en estribos: B-500 S, Ys=1,15

Resumen Acero	Long. total (m)	Peso=10% (kg)	Total
B-500 S, Ys=1,15	06	4403,9	1075
08	406,1	215	
010	1,0	1	
012	1584,3	1567	
016	2648,7	4600	
020	61,4	221	7660



**UNIVERSIDAD AUTÓNOMA
 "JUAN MISAEL SARACHO"
 FACULTAD DE CIENCIAS Y
 TECNOLOGÍA**

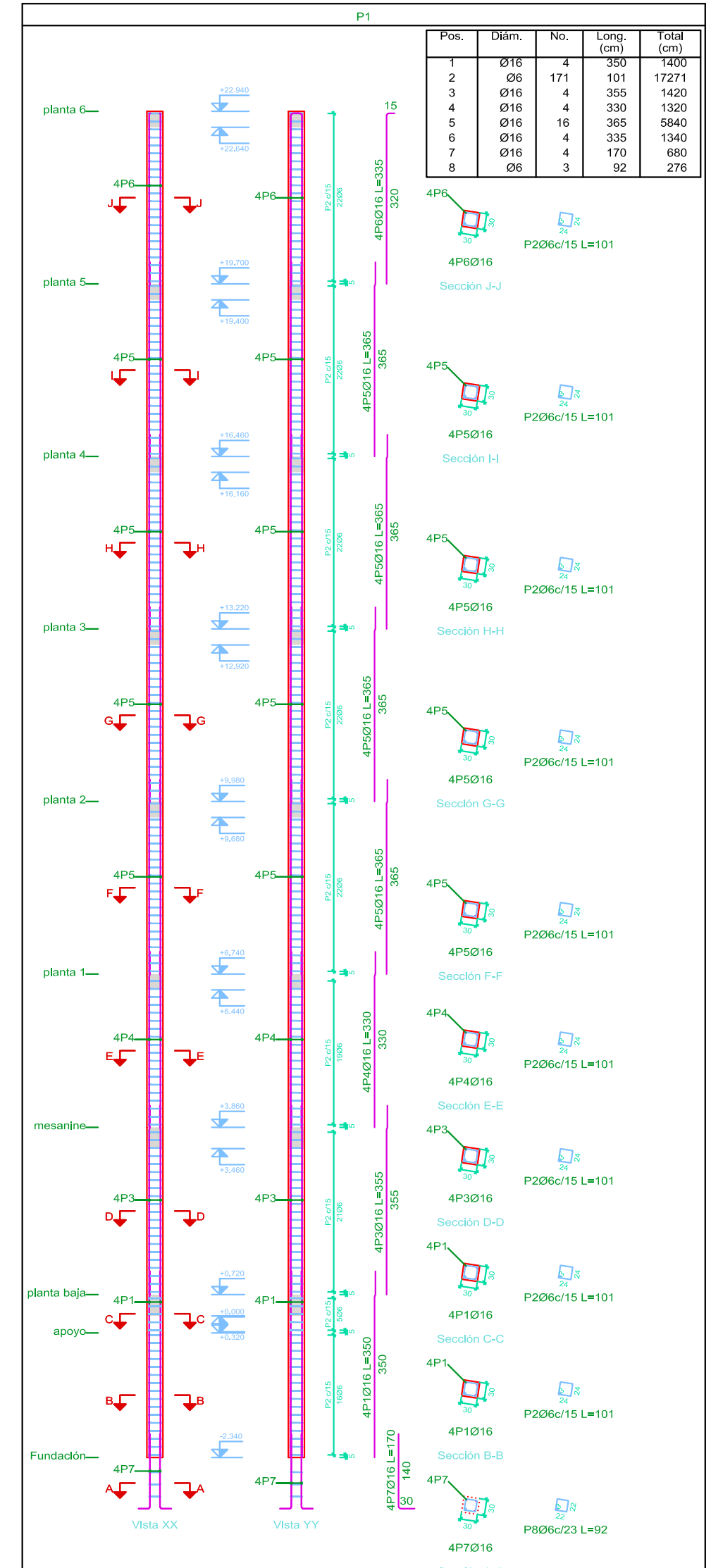
PROYECTO :
 DISEÑO ESTRUCTURAL DEL EDIFICIO
 PARA DEPARTAMENTOS EN EL BARRIO
 LAS PANOSAS

CARACTER : CUADRO DE COLUMNAS	DOCENTE : ING. CARRASCO ARNOLD PAUL DENNIS.
---	--

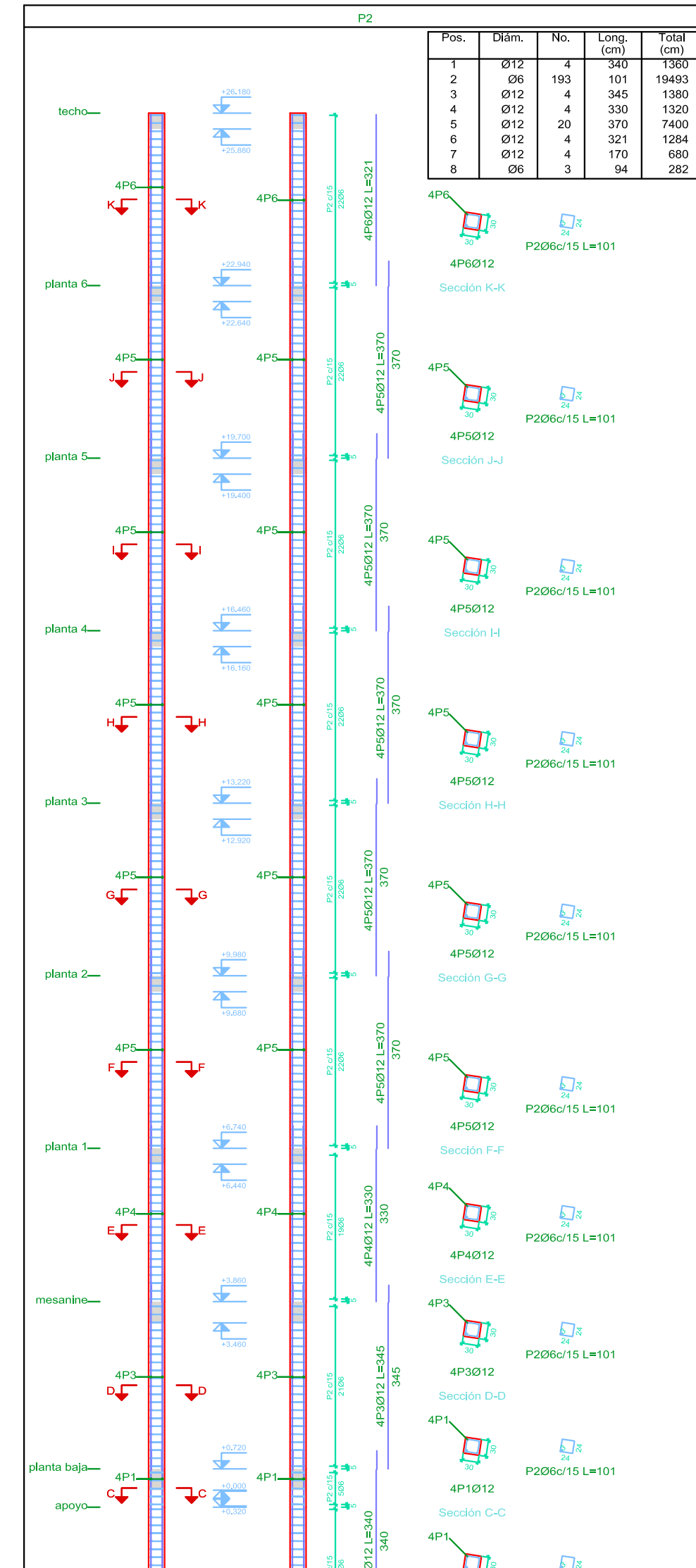
UNIVERSITARIO: HURTADO CACERES JOSUE	ESCALA: 1:100	LAMINA: <div style="font-size: 24pt; font-weight: bold; text-align: center;">7/22</div>
--	-------------------------	---

VoBo	GRUPO: IV	FECHA: JULIO DE 2022
------	-----------	----------------------

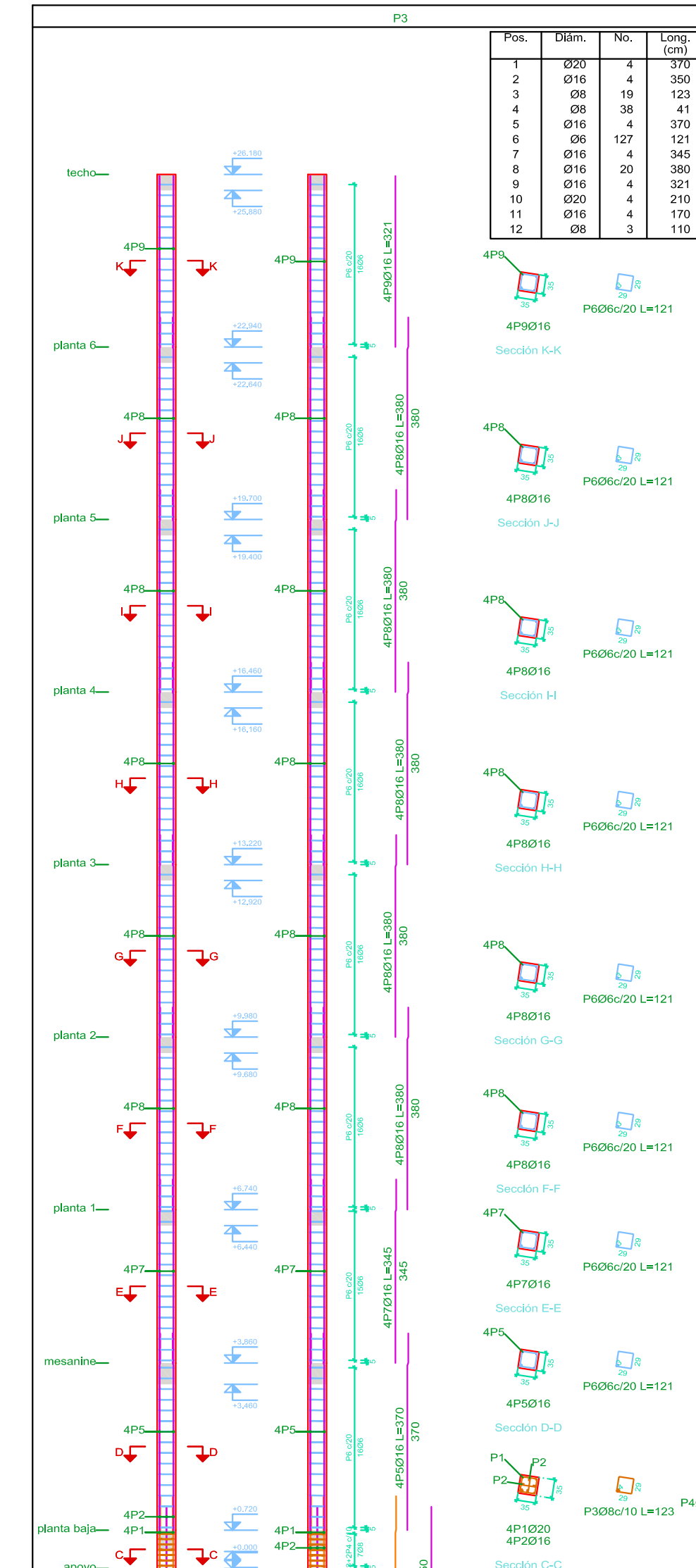
Elemento	Pos.	Clas.	No.	Esquema (cm)	Long. Total (cm)	Vol. (m³)	Peso (kg)
P1	1	OH	4	300-30	300	1400	22.1
	2	OH	171	300-30	101	1271	36.3
	3	OH	4	300-30	300	1400	22.1
	4	OH	4	300-30	300	1400	22.1
	5	OH	4	300-30	300	1400	22.1
	6	OH	4	300-30	300	1400	22.1
	7	OH	4	300-30	300	1400	22.1
	8	OH	4	300-30	300	1400	22.1
	9	OH	4	300-30	300	1400	22.1
	10	OH	4	300-30	300	1400	22.1
P2	1	OH	4	300-30	300	1400	22.1
	2	OH	171	300-30	101	1271	36.3
	3	OH	4	300-30	300	1400	22.1
	4	OH	4	300-30	300	1400	22.1
	5	OH	4	300-30	300	1400	22.1
	6	OH	4	300-30	300	1400	22.1
	7	OH	4	300-30	300	1400	22.1
	8	OH	4	300-30	300	1400	22.1
	9	OH	4	300-30	300	1400	22.1
	10	OH	4	300-30	300	1400	22.1
P3	1	OH	4	300-30	300	1400	22.1
	2	OH	171	300-30	101	1271	36.3
	3	OH	4	300-30	300	1400	22.1
	4	OH	4	300-30	300	1400	22.1
	5	OH	4	300-30	300	1400	22.1
	6	OH	4	300-30	300	1400	22.1
	7	OH	4	300-30	300	1400	22.1
	8	OH	4	300-30	300	1400	22.1
	9	OH	4	300-30	300	1400	22.1
	10	OH	4	300-30	300	1400	22.1
P4	1	OH	4	300-30	300	1400	22.1
	2	OH	171	300-30	101	1271	36.3
	3	OH	4	300-30	300	1400	22.1
	4	OH	4	300-30	300	1400	22.1
	5	OH	4	300-30	300	1400	22.1
	6	OH	4	300-30	300	1400	22.1
	7	OH	4	300-30	300	1400	22.1
	8	OH	4	300-30	300	1400	22.1
	9	OH	4	300-30	300	1400	22.1
	10	OH	4	300-30	300	1400	22.1
P5	1	OH	4	300-30	300	1400	22.1
	2	OH	171	300-30	101	1271	36.3
	3	OH	4	300-30	300	1400	22.1
	4	OH	4	300-30	300	1400	22.1
	5	OH	4	300-30	300	1400	22.1
	6	OH	4	300-30	300	1400	22.1
	7	OH	4	300-30	300	1400	22.1
	8	OH	4	300-30	300	1400	22.1
	9	OH	4	300-30	300	1400	22.1
	10	OH	4	300-30	300	1400	22.1
P6	1	OH	4	300-30	300	1400	22.1
	2	OH	171	300-30	101	1271	36.3
	3	OH	4	300-30	300	1400	22.1
	4	OH	4	300-30	300	1400	22.1
	5	OH	4	300-30	300	1400	22.1
	6	OH	4	300-30	300	1400	22.1
	7	OH	4	300-30	300	1400	22.1
	8	OH	4	300-30	300	1400	22.1
	9	OH	4	300-30	300	1400	22.1
	10	OH	4	300-30	300	1400	22.1
P7	1	OH	4	300-30	300	1400	22.1
	2	OH	171	300-30	101	1271	36.3
	3	OH	4	300-30	300	1400	22.1
	4	OH	4	300-30	300	1400	22.1
	5	OH	4	300-30	300	1400	22.1
	6	OH	4	300-30	300	1400	22.1
	7	OH	4	300-30	300	1400	22.1
	8	OH	4	300-30	300	1400	22.1
	9	OH	4	300-30	300	1400	22.1
	10	OH	4	300-30	300	1400	22.1



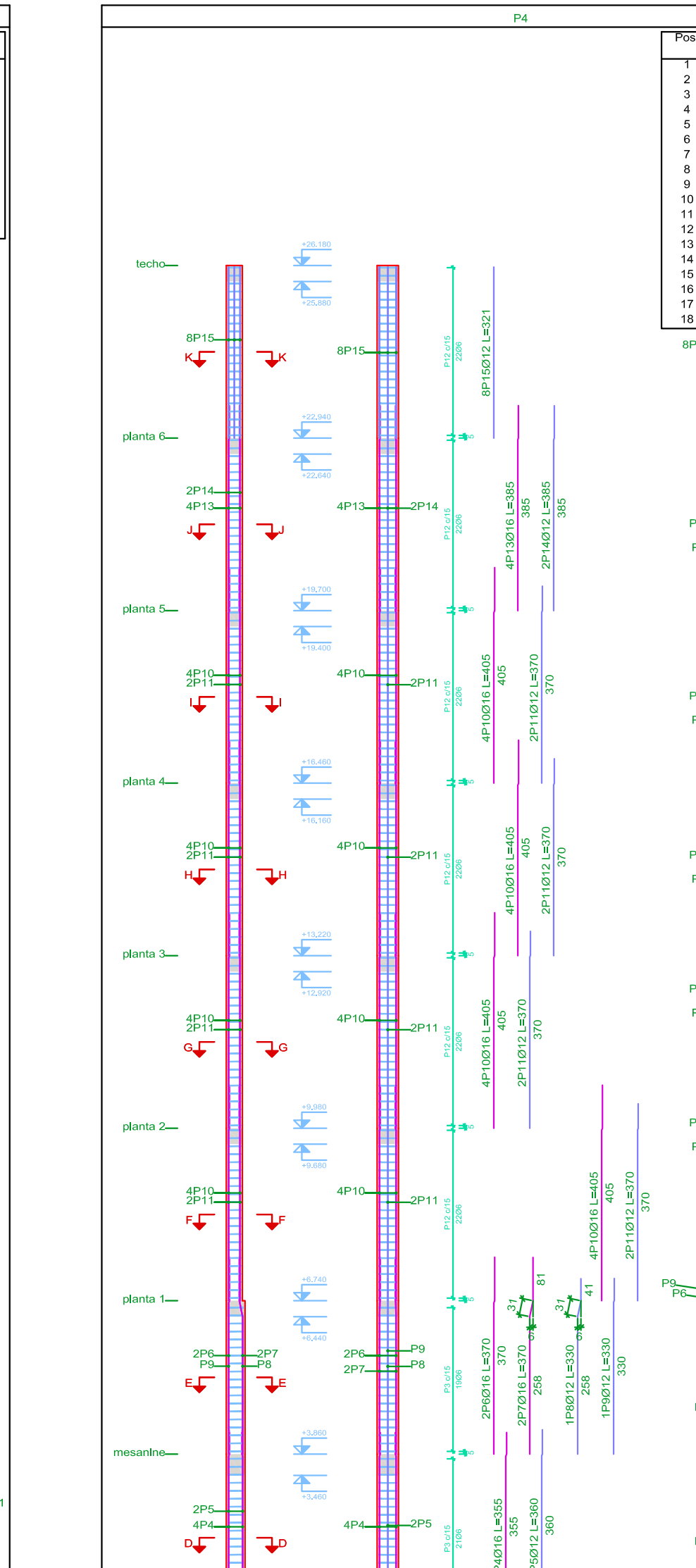
Planta	Dimensión (cm)	Hormigón Tipo: HA-25, Yc=1.5 Recubrimiento: 3 cm Volumen Encofrado (m³)	Armaduras B 500 S, Ys=1.15 Longitudinal (kg) Estribos (kg) Total +10 % (kg)	Cuanta (kg/m³)			
planta 6	30x30	0.29	3.89	21.1	4.9	28.6	88.16
planta 5	30x30	0.29	3.89	23.0	4.9	30.7	95.68
planta 4	30x30	0.29	3.89	23.0	4.9	30.7	95.68
planta 3	30x30	0.29	3.89	23.0	4.9	30.7	95.68
planta 2	30x30	0.29	3.89	23.0	4.9	30.7	95.68
planta 1	30x30	0.26	3.46	20.8	4.3	27.6	86.94
mesanina	30x30	0.06	0.86	-	1.1	1.2	16.98
planta baja	30x30	0.21	2.81	22.1	3.6	28.3	122.03
apoyo	30x30	2.29	30.34	176.7	38.3	238.3	95.20
Total							



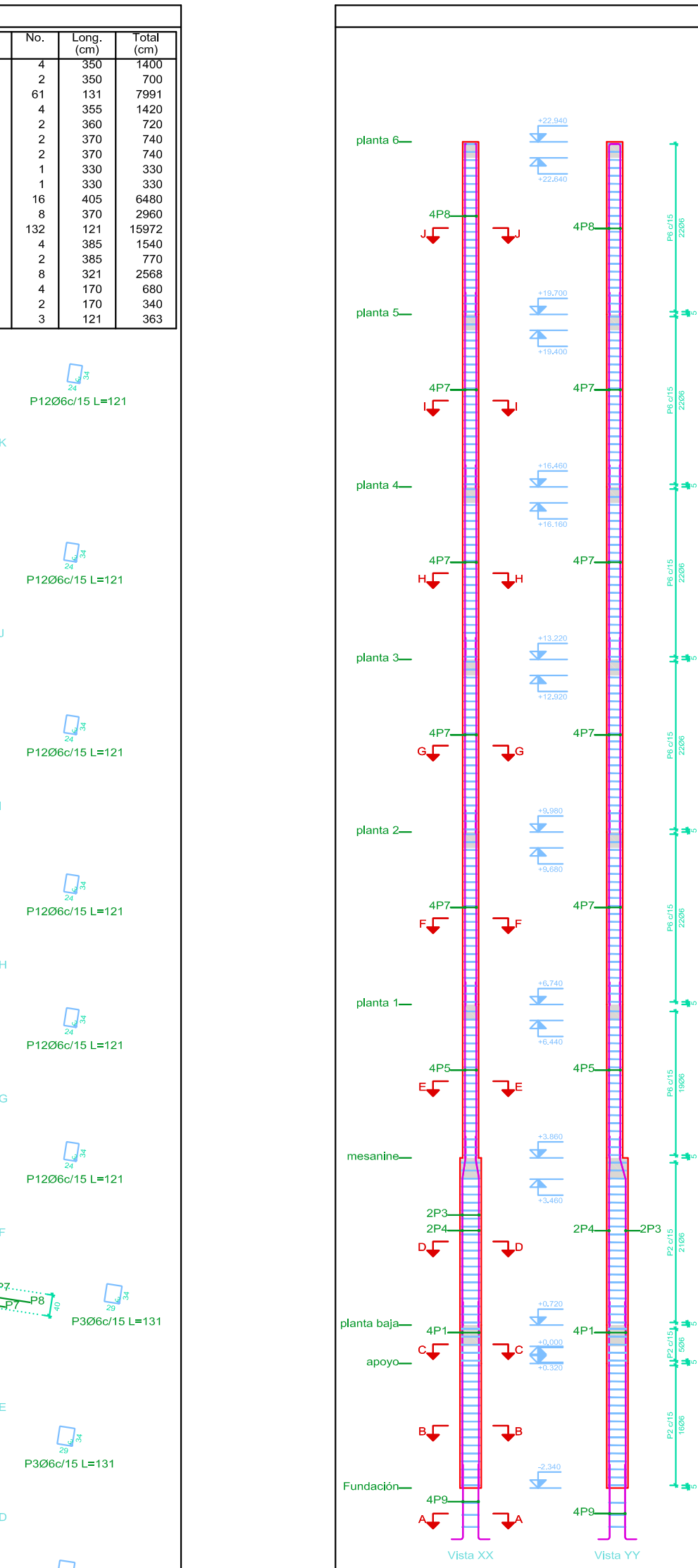
Planta	Dimensión (cm)	Hormigón Tipo: HA-25, Yc=1.5 Recubrimiento: 3 cm Volumen Encofrado (m³)	Armaduras B 500 S, Ys=1.15 Longitudinal (kg) Estribos (kg) Total +10 % (kg)	Cuanta (kg/m³)			
techo	30x30	0.29	3.89	11.4	4.9	17.9	58.90
planta 6	30x30	0.29	3.89	13.1	4.9	19.8	61.73
planta 5	30x30	0.29	3.89	13.1	4.9	19.8	61.73
planta 4	30x30	0.29	3.89	13.1	4.9	19.8	61.73
planta 3	30x30	0.29	3.89	13.1	4.9	19.8	61.73
planta 2	30x30	0.29	3.89	13.1	4.9	19.8	61.73
planta 1	30x30	0.26	3.46	11.7	4.3	17.6	61.73
mesanina	30x30	0.06	0.86	-	1.1	1.2	16.98
planta baja	30x30	0.21	2.81	12.1	3.6	17.3	74.55
apoyo	30x30	2.57	34.22	113.1	43.3	171.7	60.82
Total							



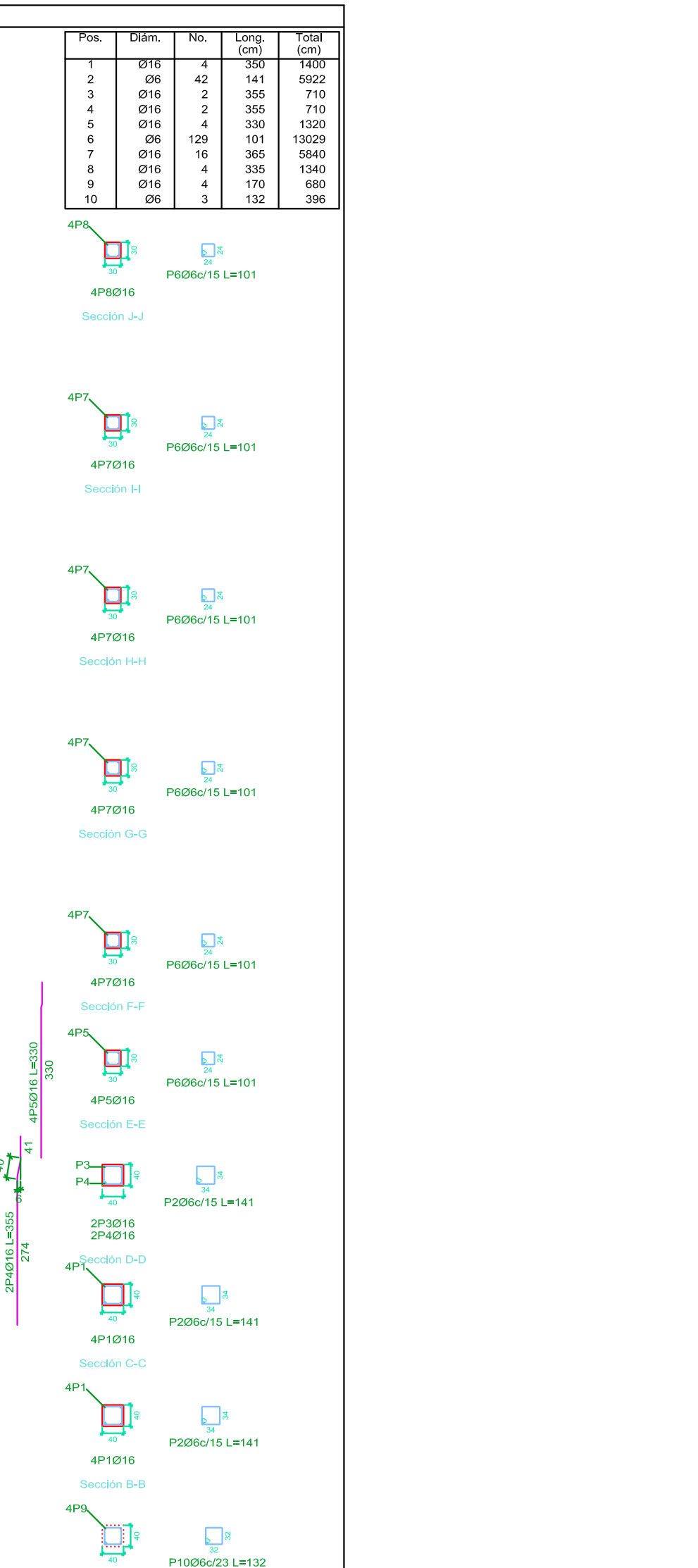
Planta	Dimensión (cm)	Hormigón Tipo: HA-25, Yc=1.5 Recubrimiento: 3 cm Volumen Encofrado (m³)	Armaduras B 500 S, Ys=1.15 Longitudinal (kg) Estribos (kg) Total +10 % (kg)	Cuanta (kg/m³)			
techo	35x35	0.40	4.54	20.3	4.3	27.1	61.98
planta 6	35x35	0.40	4.54	24.0	4.3	31.1	71.30
planta 5	35x35	0.40	4.54	24.0	4.3	31.1	71.30
planta 4	35x35	0.40	4.54	24.0	4.3	31.1	71.30
planta 3	35x35	0.40	4.54	24.0	4.3	31.1	71.30
planta 2	35x35	0.40	4.54	24.0	4.3	31.1	71.30
planta 1	35x35	0.36	4.03	21.8	4.0	28.4	73.13
mesanina	35x35	0.38	4.40	23.4	4.3	30.5	72.01
planta baja	35x35	0.09	1.01	-	5.7	6.3	64.93
apoyo	35x35	0.29	3.28	58.6	9.7	75.1	238.27
Total		3.49	39.93	244.0	49.5	322.3	84.04



Planta	Dimensión (cm)	Hormigón Tipo: HA-25, Yc=1.5 Recubrimiento: 3 cm Volumen Encofrado (m³)	Armaduras B 500 S, Ys=1.15 Longitudinal (kg) Estribos (kg) Total +10 % (kg)	Cuanta (kg/m³)			
techo	35x35	0.39	4.54	22.8	5.9	31.8	73.82
planta 6	35x35	0.39	4.54	32.1	5.9	41.8	97.74
planta 5	35x35	0.39	4.54	32.1	5.9	41.8	97.74
planta 4	35x35	0.39	4.54	32.1	5.9	41.8	97.74
planta 3	35x35	0.39	4.54	32.1	5.9	41.8	97.74
planta 2	35x35	0.39	4.54	32.1	5.9	41.8	97.74
planta 1	35x35	0.40	4.32	28.2	5.5	38.2	86.06
mesanina	35x35	0.44	4.71	29.8	6.1	38.4	79.39
planta baja	35x35	0.10	1.06	-	1.5	1.7	14.88
apoyo	35x35	0.33	3.51	28.3	4.7	38.3	100.73
Total		3.60	40.84	248.6	53.2	354.1	89.29

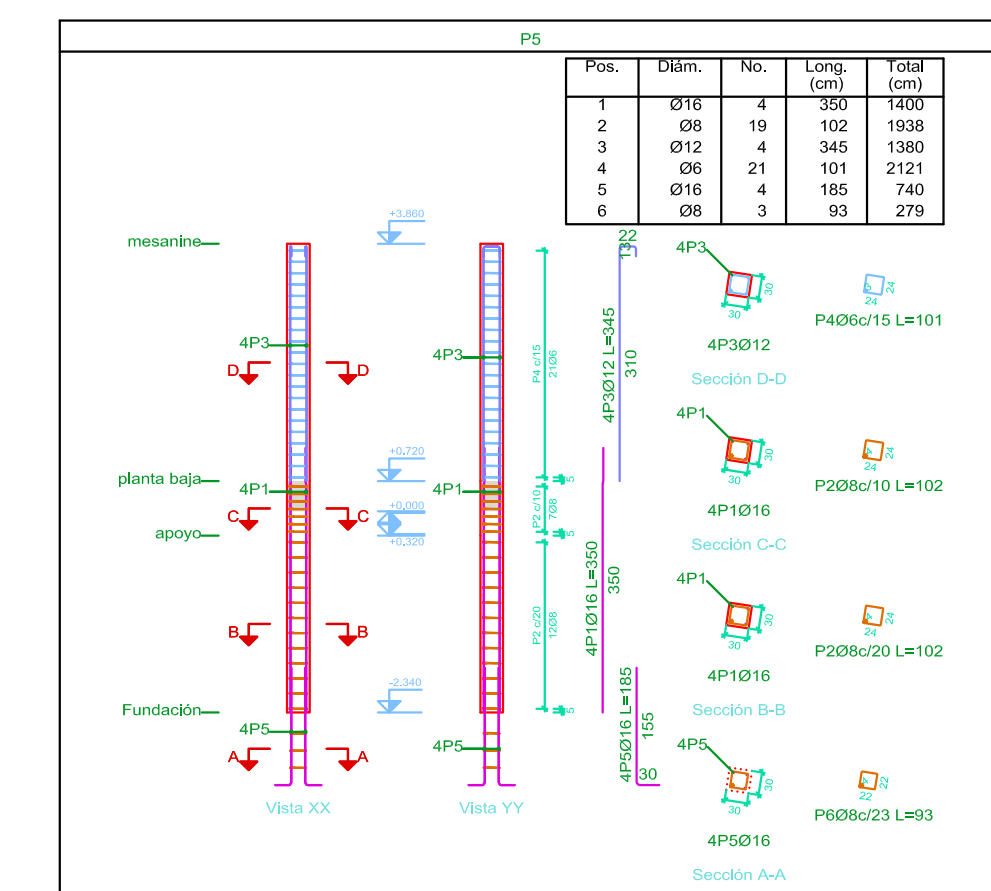


Planta	Dimensión (cm)	Hormigón Tipo: HA-25, Yc=1.5 Recubrimiento: 3 cm Volumen Encofrado (m³)	Armaduras B 500 S, Ys=1.15 Longitudinal (kg) Estribos (kg) Total +10 % (kg)	Cuanta (kg/m³)			
techo	35x35	0.39	4.54	22.8	5.9	31.8	73.82
planta 6	35x35	0.39	4.54	32.1	5.9	41.8	97.74
planta 5	35x35	0.39	4.54	32.1	5.9	41.8	97.74
planta 4	35x35	0.39	4.54	32.1	5.9	41.8	97.74
planta 3	35x35	0.39	4.54	32.1	5.9	41.8	97.74
planta 2	35x35	0.39	4.54	32.1	5.9	41.8	97.74
planta 1	35x35	0.40	4.32	28.2	5.5	38.2	86.06
mesanina	35x35	0.44	4.71	29.8	6.1	38.4	79.39
planta baja	35x35	0.10	1.06	-	1.5	1.7	14.88
apoyo	35x35	0.33	3.51	28.3	4.7	38.3	100.73
Total		3.60	40.84	248.6	53.2	354.1	89.29




Planta	Dimensión (cm)	Hormigón Tipo: HA-25, Yc=1.5 Recubrimiento: 3 cm Volumen Encofrado (m³)	Armaduras B 500 S, Ys=1.15 Longitudinal (kg) Estribos (kg) Total +10 % (kg)	Cuanta (kg/m³)			
planta 6	30x30	0.29	3.89	21.1	4.9	28.6	88.16
planta 5	30x30	0.29	3.89	23.0	4.9	30.7	95.68
planta 4	30x30	0.29	3.89	23.0	4.9	30.7	95.68
planta 3	30x30	0.29	3.89	23.0	4.9	30.7	95.68
planta 2	30x30	0.29	3.89	23.0	4.9	30.7	95.68
planta 1	30x30	0.26	3.46	20.8	4.3	27.6	86.94
mesanina	30x30	0.06	0.86	-	1.1	1.2	16.98
planta baja	30x30	0.21	2.81	22.1	3.6	28.3	122.03
apoyo	30x30	2.29	30.34	176.7	38.3	238.3	95.20
Total							

Pilares que nacen en apoyo y mueren en techo
Hormigón: HA-25, Yc=1.5
Acero en barras: B 500 S, Ys=1.15
Acero en estribos: B 500 S, Ys=1.15



Planta	Dimensión (cm)	Hormigón Tipo: HA-25, Yc=1.5 Recubrimiento: 3 cm Volumen Encofrado (m³)	Armaduras B 500 S, Ys=1.15 Longitudinal (kg) Estribos (kg) Total +10 % (kg)	Cuanta (kg/m³)			
mesanina	30x30	0.06	0.86	12.3	4.7	18.7	60.18
planta baja	30x30	0.21	2.81	22.1	4.8	29.6	127.73
apoyo	30x30	0.56	7.44	34.3	12.4	51.4	83.99
Total							



**UNIVERSIDAD AUTONOMA
'JUAN MISAEL SARACHO'
FACULTAD DE CIENCIAS Y
TECNOLOGIA**

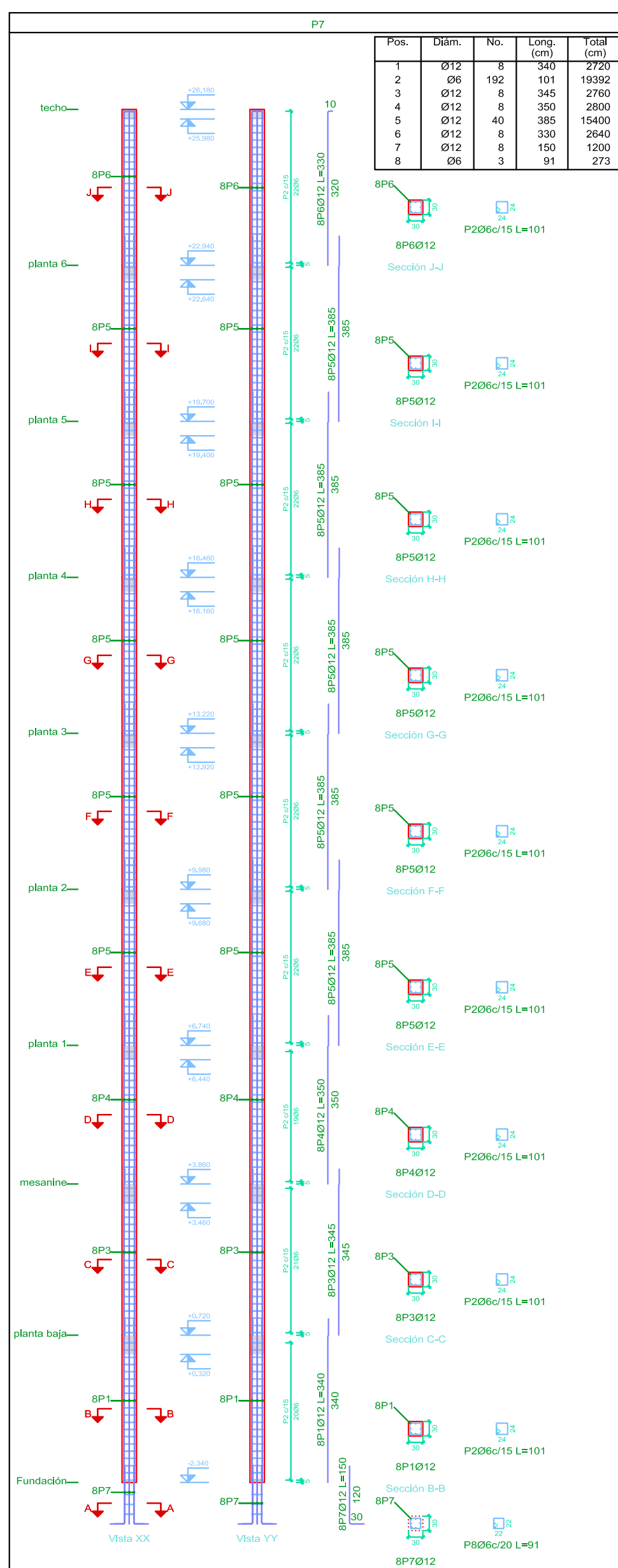
PROYECTO :
DISEÑO ESTRUCTURAL DEL EDIFICIO
PARA DEPARTAMENTOS EN EL BARRIO
LAS PANOSAS

CARACTER : DESPIECÉ DE LAS COLUMNAS P1 AL P6	DOCENTE : ING. CARRASCO ARNOLD PAUL DENNIS.
--	--

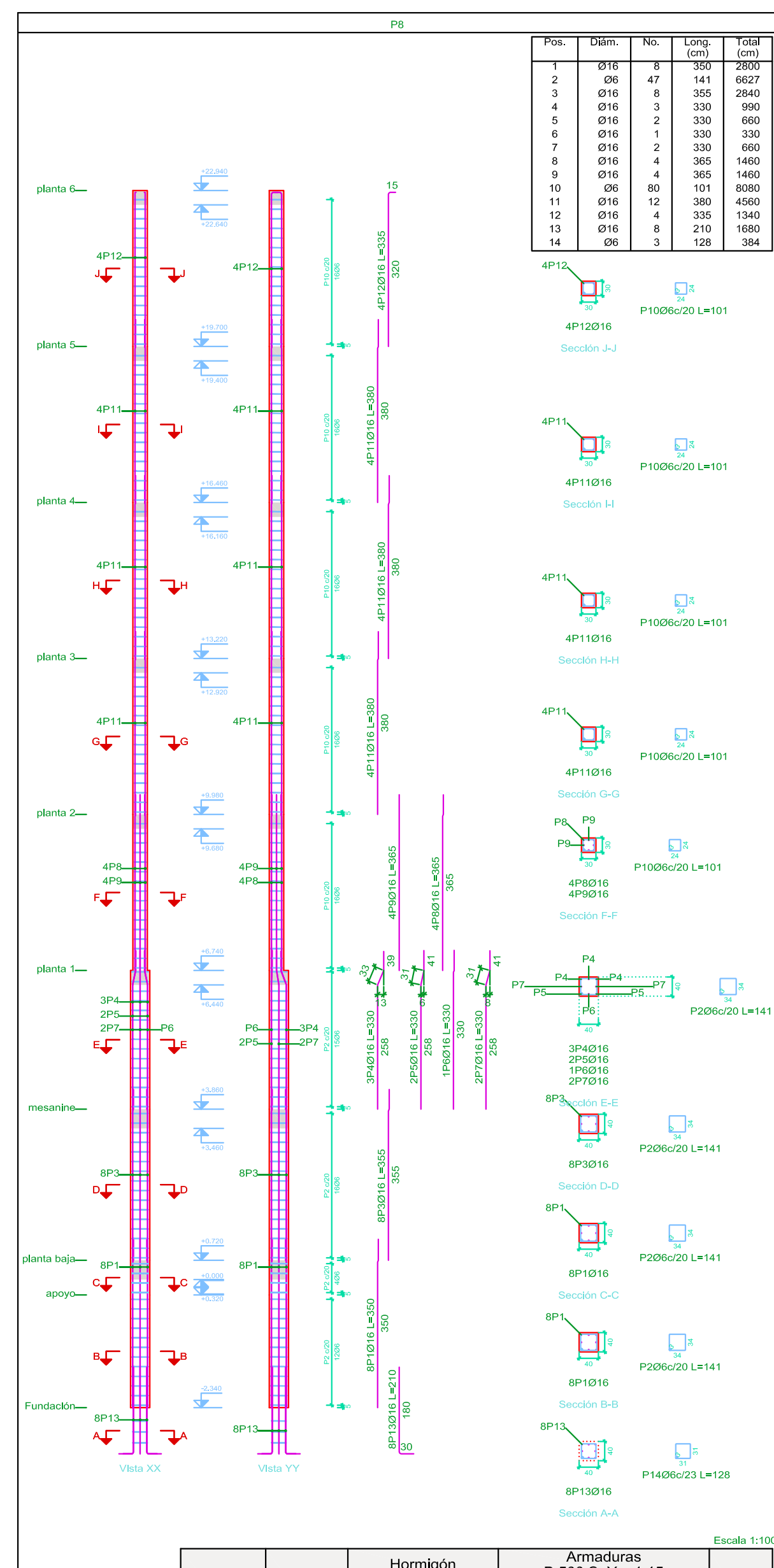
UNIVERSITARIO: HURTADO CACERES JOSUE	ESCALA: 1:100	LAMINA: 8/22
--	-------------------------	------------------------

VoBo	GRUPO: IV	FECHA: JULIO DE 2022
-------------	------------------	-----------------------------

Elemento	Pos.	Diam. No.	Esquema (cm)	Long. (cm)	Total (kg)
P70					
1	Ø10	2	300-45	370	1440
2	Ø10	4	300-45	370	2880
3	Ø10	50	300-45	223	11150
4	Ø10	50	300-45	141	7050
5	Ø10	4	300-45	370	1440
6	Ø10	4	300-45	370	1440
7	Ø10	4	300-45	370	1440
8	Ø10	4	300-45	370	1440
9	Ø10	4	300-45	370	1440
10	Ø10	4	300-45	370	1440
11	Ø10	4	300-45	370	1440
12	Ø10	4	300-45	370	1440
13	Ø10	4	300-45	370	1440
14	Ø10	4	300-45	370	1440
15	Ø10	4	300-45	370	1440
16	Ø10	4	300-45	370	1440
17	Ø10	4	300-45	370	1440
18	Ø10	4	300-45	370	1440
19	Ø10	4	300-45	370	1440
20	Ø10	4	300-45	370	1440
21	Ø10	4	300-45	370	1440
22	Ø10	4	300-45	370	1440
23	Ø10	4	300-45	370	1440
24	Ø10	4	300-45	370	1440
25	Ø10	4	300-45	370	1440
P71					
1	Ø10	12	300-45	370	4440
2	Ø10	31	300-45	101	5611
3	Ø10	54	300-45	101	6444
4	Ø10	12	300-45	370	4440
5	Ø10	12	300-45	370	4440
6	Ø10	31	300-45	101	4311
7	Ø10	54	300-45	101	6444
8	Ø10	12	300-45	370	4440
9	Ø10	12	300-45	370	4440
10	Ø10	12	300-45	370	4440
11	Ø10	12	300-45	370	4440
12	Ø10	12	300-45	370	4440
13	Ø10	12	300-45	370	4440
14	Ø10	12	300-45	370	4440
15	Ø10	12	300-45	370	4440
16	Ø10	12	300-45	370	4440
17	Ø10	12	300-45	370	4440
18	Ø10	12	300-45	370	4440
19	Ø10	12	300-45	370	4440
20	Ø10	12	300-45	370	4440
P72					
1	Ø10	8	300-45	370	2960
2	Ø10	41	300-45	101	7421
3	Ø10	4	300-45	370	1440
4	Ø10	4	300-45	370	1440
5	Ø10	8	300-45	370	2960
6	Ø10	41	300-45	101	7421
7	Ø10	4	300-45	370	1440
8	Ø10	4	300-45	370	1440
9	Ø10	4	300-45	370	1440
10	Ø10	8	300-45	370	2960
11	Ø10	12	300-45	370	4440
12	Ø10	4	300-45	370	1440
13	Ø10	4	300-45	370	1440
14	Ø10	8	300-45	370	2960
P73					
1	Ø10	8	300-45	370	2960
2	Ø10	41	300-45	101	7421
3	Ø10	4	300-45	370	1440
4	Ø10	4	300-45	370	1440
5	Ø10	8	300-45	370	2960
6	Ø10	41	300-45	101	7421
7	Ø10	4	300-45	370	1440
8	Ø10	4	300-45	370	1440
9	Ø10	4	300-45	370	1440
10	Ø10	8	300-45	370	2960
11	Ø10	12	300-45	370	4440
12	Ø10	4	300-45	370	1440
13	Ø10	4	300-45	370	1440
14	Ø10	8	300-45	370	2960
P74					
1	Ø10	8	300-45	370	2960
2	Ø10	41	300-45	101	7421
3	Ø10	4	300-45	370	1440
4	Ø10	4	300-45	370	1440
5	Ø10	8	300-45	370	2960
6	Ø10	41	300-45	101	7421
7	Ø10	4	300-45	370	1440
8	Ø10	4	300-45	370	1440
9	Ø10	4	300-45	370	1440
10	Ø10	8	300-45	370	2960
11	Ø10	12	300-45	370	4440
12	Ø10	4	300-45	370	1440
13	Ø10	4	300-45	370	1440
14	Ø10	8	300-45	370	2960

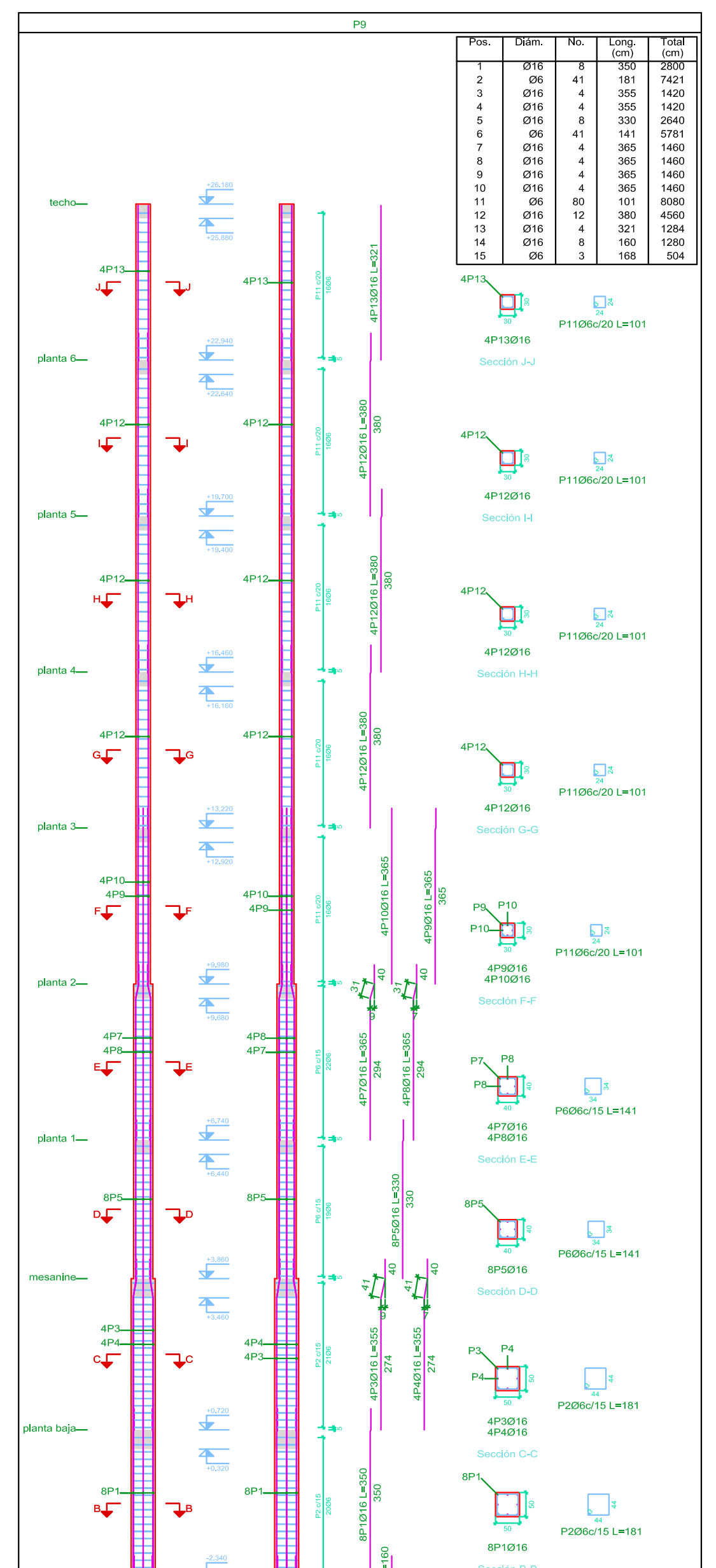


Planta	Dimensión (cm)	Hormigón		Armaduras B 500 S, Ys=1.15		Cuantía (kg/m3)
		Tipo: HA-25, Yc=1.5	Recubrimiento: 3 cm	Longitudinal (kg)	Estribos (kg)	
planta 6	30x30	0.29	3.89	23.4	4.9	31.1
planta 5	30x30	0.29	3.89	23.4	4.9	31.1
planta 4	30x30	0.29	3.89	23.4	4.9	31.1
planta 3	30x30	0.29	3.89	23.4	4.9	31.1
planta 2	30x30	0.29	3.89	23.4	4.9	31.1
planta 1	30x30	0.28	3.46	24.9	4.3	32.7
mesanina	30x30	0.28	3.77	24.5	4.7	33.3
apoyo	30x30	0.28	3.67	24.1	4.5	31.5
Total		2.57	34.22	253.7	45.0	303.8

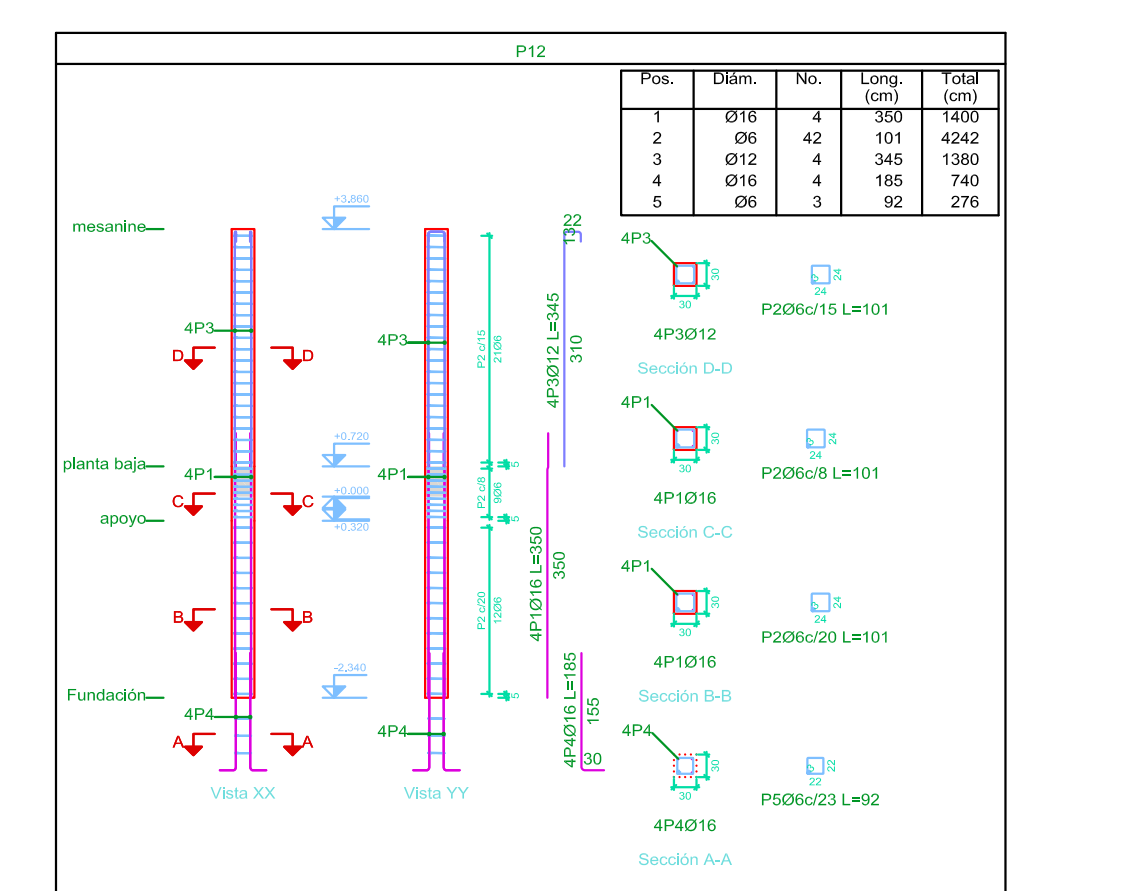


Planta	Dimensión (cm)	Hormigón		Armaduras B 500 S, Ys=1.15		Cuantía (kg/m3)
		Tipo: HA-25, Yc=1.5	Recubrimiento: 3 cm	Longitudinal (kg)	Estribos (kg)	
planta 6	30x30	0.29	3.89	21.1	3.6	27.2
planta 5	30x30	0.29	3.89	24.0	3.6	30.4
planta 4	30x30	0.29	3.89	24.0	3.6	30.4
planta 3	30x30	0.29	3.89	24.0	3.6	30.4
planta 2	30x30	0.29	3.89	46.1	3.6	54.7
planta 1	30x30	0.46	4.81	41.7	4.7	51.9
mesanina	30x30	0.50	5.02	44.8	5.0	54.3
planta baja	40x40	0.12	1.15	-	1.3	1.4
apoyo	40x40	0.37	3.74	44.2	3.8	52.3
Total		2.91	33.97	269.9	32.8	333.1

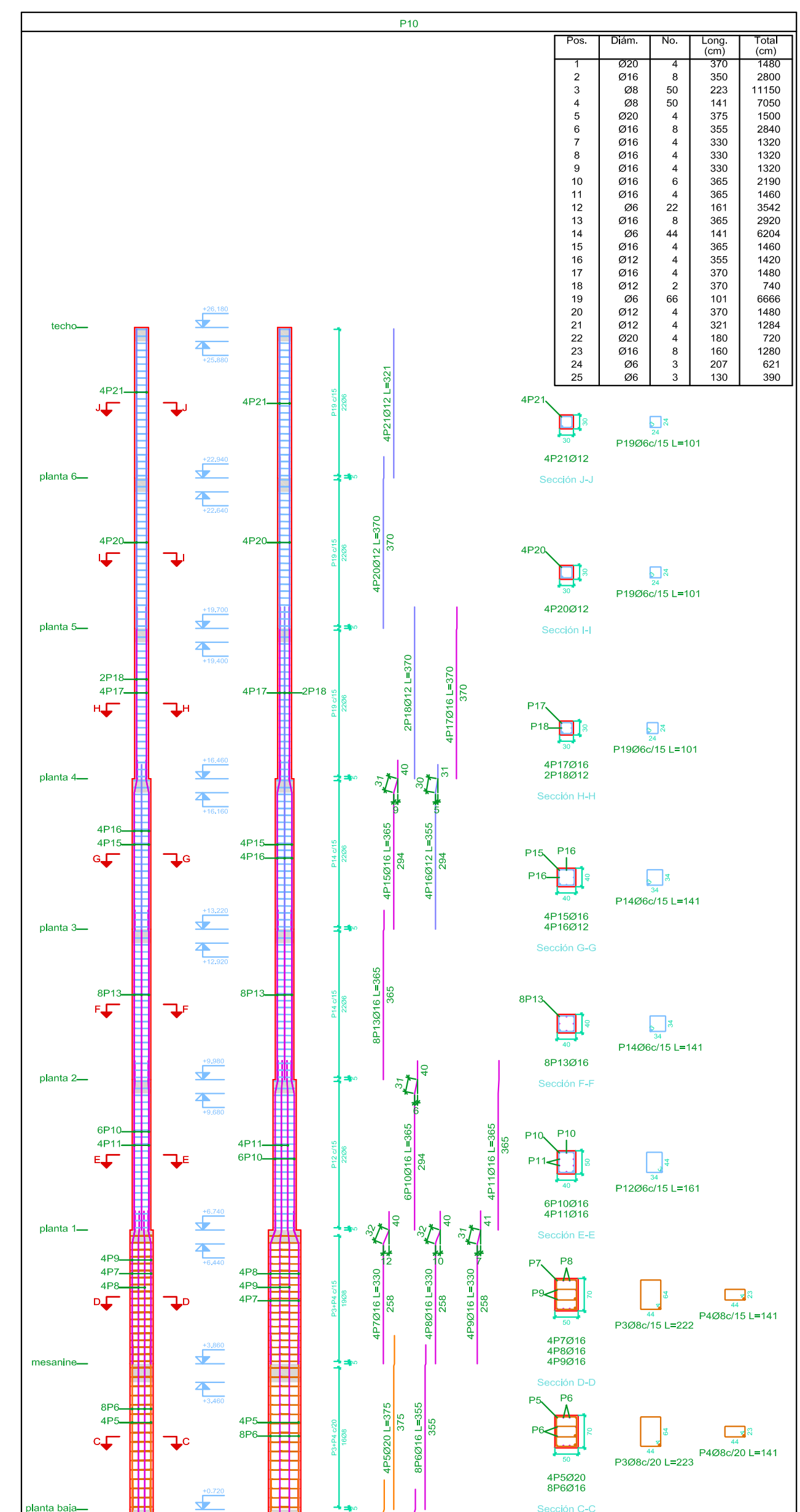
Pilares que nacen en apoyo y mueren en techo
Hormigón: HA-25, Yc=1.5
Acero en barras: B 500 S, Ys=1.15
Acero en estribos: B 500 S, Ys=1.15



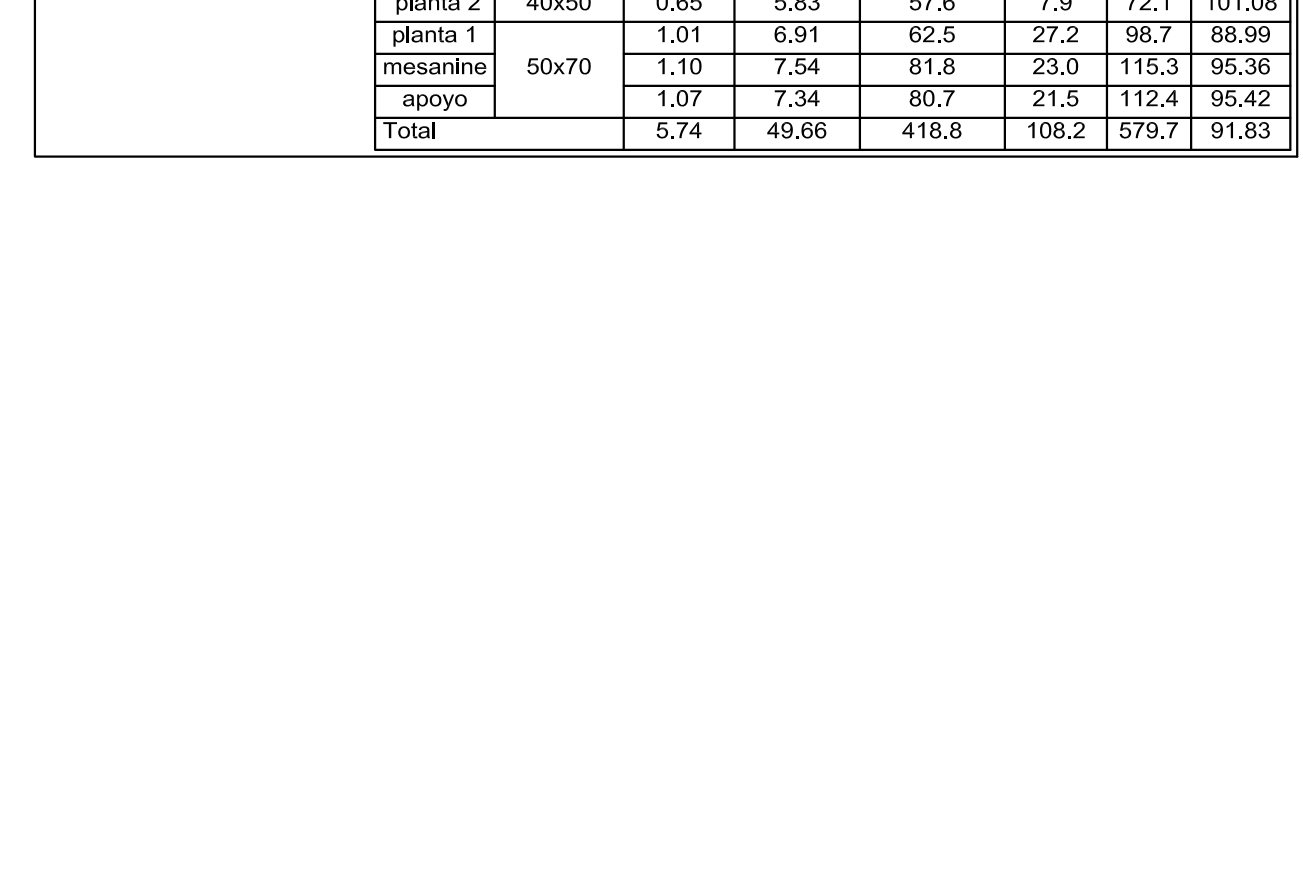
Planta	Dimensión (cm)	Hormigón		Armaduras B 500 S, Ys=1.15		Cuantía (kg/m3)
		Tipo: HA-25, Yc=1.5	Recubrimiento: 3 cm	Longitudinal (kg)	Estribos (kg)	
planta 6	30x30	0.29	3.89	24.0	3.6	30.4
planta 5	30x30	0.29	3.89	24.0	3.6	30.4
planta 4	30x30	0.29	3.89	46.1	3.6	54.7
planta 3	30x30	0.29	3.89	46.1	3.6	54.7
planta 2	30x30	0.29	3.89	46.1	3.6	54.7
planta 1	30x30	0.46	4.81	41.7	4.7	51.9
mesanina	30x30	0.50	5.02	44.8	5.0	54.3
apoyo	50x50	0.79	6.28	44.6	8.4	56.5
Total		3.99	41.63	315.1	47.2	398.8



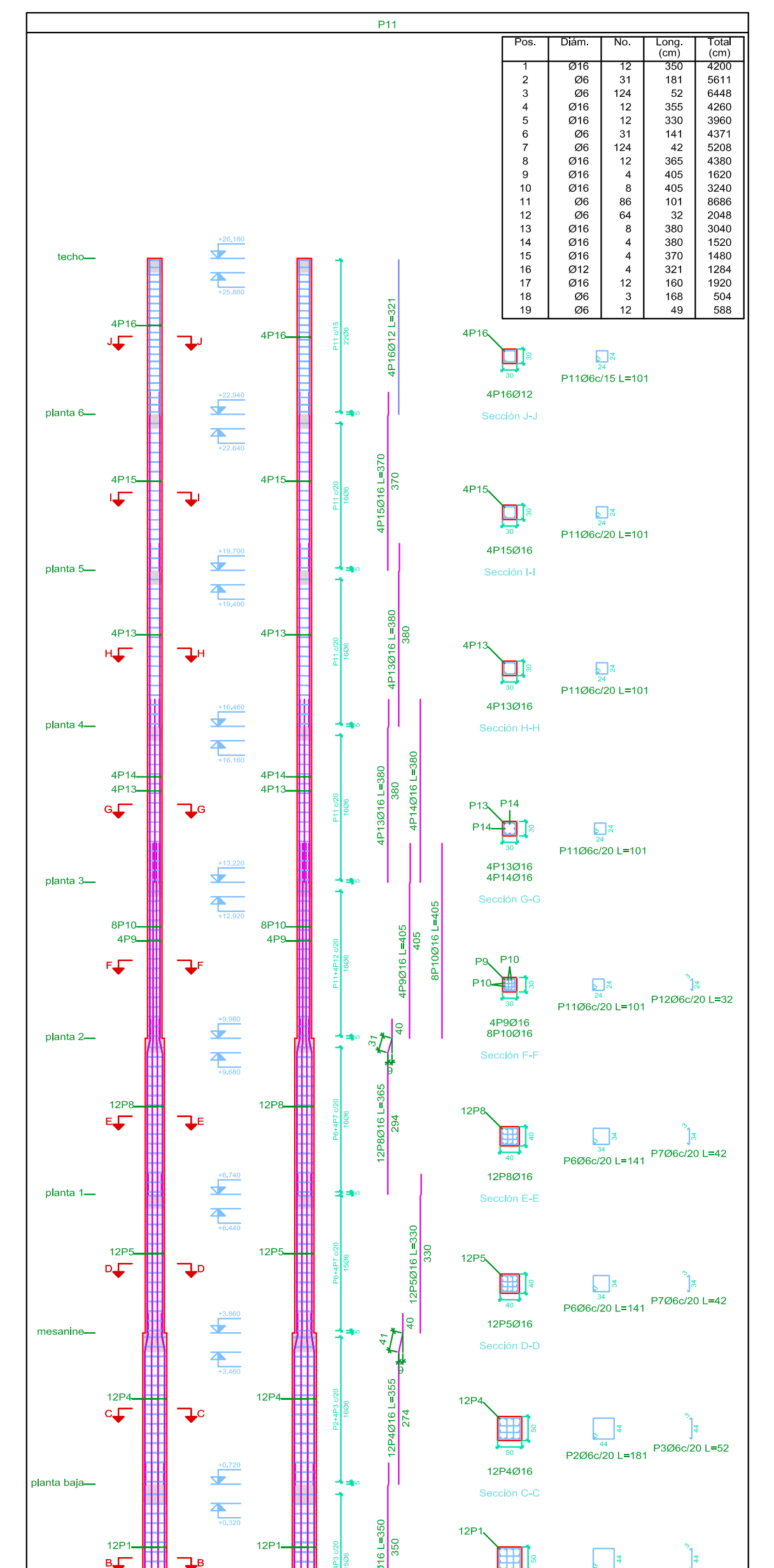
Planta	Dimensión (cm)	Hormigón		Armaduras B 500 S, Ys=1.15		Cuantía (kg/m3)
		Tipo: HA-25, Yc=1.5	Recubrimiento: 3 cm	Longitudinal (kg)	Estribos (kg)	
mesanina	30x30	0.28	3.77	12.3	4.7	60.16
planta baja	30x30	0.06	0.86	-	2.0	2.2
apoyo	30x30	0.21	2.81	22.1	2.7	27.3
Total		0.56	7.44	34.3	9.4	89.7



Planta	Dimensión (cm)	Hormigón		Armaduras B 500 S, Ys=1.15		Cuantía (kg/m3)
		Tipo: HA-25, Yc=1.5	Recubrimiento: 3 cm	Longitudinal (kg)	Estribos (kg)	
planta 6	30x30	0.29	3.89	24.0	3.6	30.4
planta 5	30x30	0.29	3.89	24.0	3.6	30.4
planta 4	30x30	0.29	3.89	46.1	3.6	54.7
planta 3	30x30	0.29	3.89	46.1	3.6	54.7
planta 2	30x30	0.29	3.89	46.1	3.6	54.7
planta 1	30x30	0.46	4.81	41.7	4.7	51.9
mesanina	30x30	0.50	5.02	44.8	5.0	54.3
apoyo	50x50	0.79	6.28	44.6	8.4	56.5
Total		3.99	41.63	315.1	47.2	398.8



Planta	Dimensión (cm)	Hormigón		Armaduras B 500 S, Ys=1.15		Cuantía (kg/m3)
		Tipo: HA-25, Yc=1.5	Recubrimiento: 3 cm	Longitudinal (kg)	Estribos (kg)	
planta 6	30x30	0.29	3.89	11.4	4.9	17.9
planta 5	30x30	0.29	3.89	13.1	4.9	19.8
planta 4	30x30	0.29	3.89	24.0	3.6	30.4
planta 3	30x30	0.29	3.89	46.1	3.6	54.7
planta 2	40x50	0.52	5.18	55.7	6.9	68.1
planta 1	40x50	0.46	4.61	41.7	4.7	51.9
mesanina	50x70	1.01	6.91	62.5	27.2	98.7
apoyo	50x70	1.10	7.54	81.8	23.0	115.3
Total		5.74	49.66	418.8	108.2	519.7



Planta	Dimensión (cm)	Hormigón		Armaduras B 500 S, Ys=1.15		Cuantía (kg/m3)
		Tipo: HA-25, Yc=1.5	Recubrimiento: 3 cm	Longitudinal (kg)	Estribos (kg)	
planta 6	30x30	0.29	3.89	23.4	3.6	28.7
planta 5	30x30	0.29	3.89	24.0	3.6	30.4
planta 4	30x30	0.29	3.89	46.1	3.6	54.7
planta 3	30x30	0.29	3.89	46.1	3.6	54.7
planta 2	40x40	0.52	5.18	66.1	11.0	184.1
planta 1	40x40	0.46	4.61	41.7	10.3	80.1
mesanina	50x50	0.91	6.26	47.2	13.6	89.1
apoyo	50x50	0.77	6.12	66.3	12.9	87.1
Total		3.99	41.63	448.6	71.8	572.6



Planta	Dimensión (cm)	Hormigón		Armaduras B 500 S, Ys=1.15		Cuantía (kg/m3)
		Tipo: HA-25, Yc=1.5	Recubrimiento: 3 cm	Longitudinal (kg)	Estribos (kg)	
planta 6	30x30	0.29	3.89	23.4	3.6	28.7
planta 5	30x30	0.29	3.89	24.0	3.6	30.4
planta 4	30x30	0.29	3.89	46.1	3.6	54.7
planta 3	30x30	0.29	3.89	46.1	3.6	54.7
planta 2	40x40	0.52	5.18	66.1	11.0	184.1
planta 1	40x40	0.46	4.61	41.7	10.3	80.1
mesanina	50x50	0.91	6.26	47.2	13.6	89.1
apoyo	50x50	0.77	6.12	66.3	12.9	87.1
Total		3.99	41.63	448.6	71.8	572.6

UNIVERSIDAD AUTONOMA "JUAN MISAEL SARACHO" FACULTAD DE CIENCIAS Y TECNOLOGIA

PROYECTO: **DISEÑO ESTRUCTURAL DEL EDIFICIO PARA DEPARTAMENTOS EN EL BARRIO LAS PANOSAS**

CARACTER: **DESPIECÉ DE LAS COLUMNAS P7 AL P12** DOCENTE: **ING. CARRASCO ARNOLD PAUL DENNIS.**

UNIVERSITARIO: **HURTADO CACERES JOSUE** ESCALA: **1:100** LAMINA: **9/22**

VoBo: GRUPO: IV FECHA: JULIO DE 2022