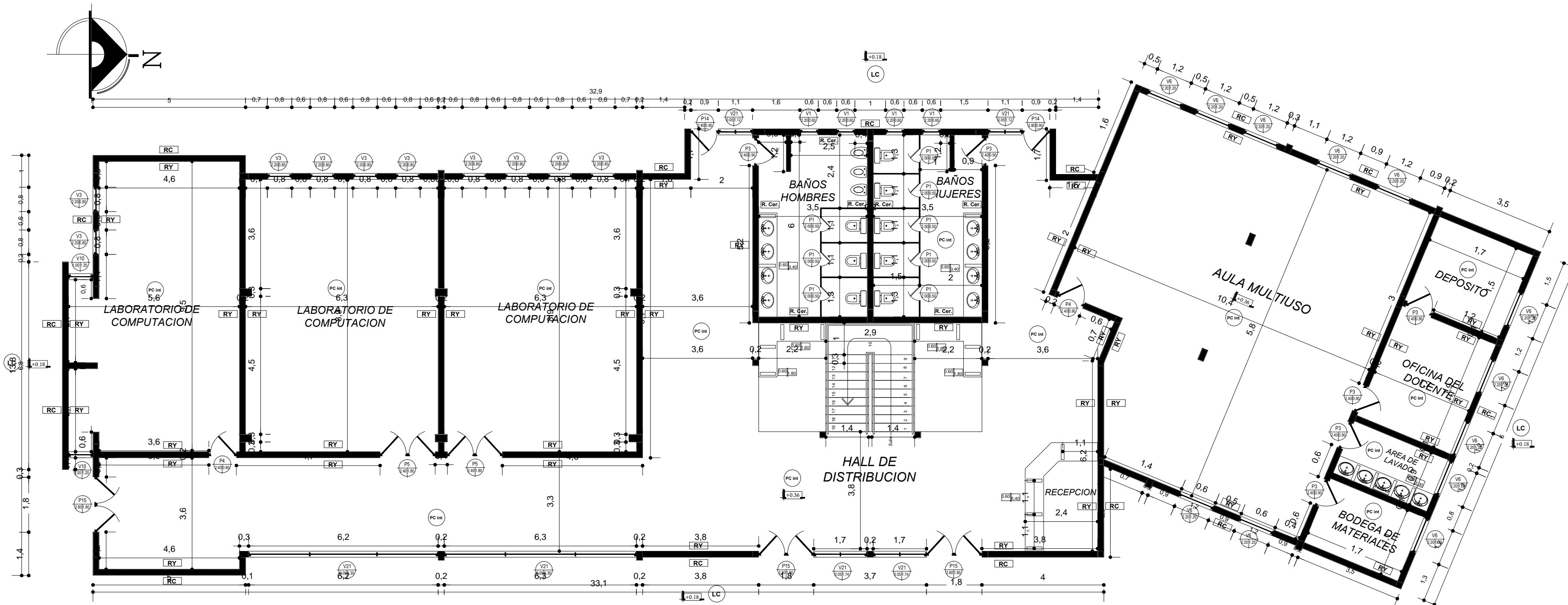
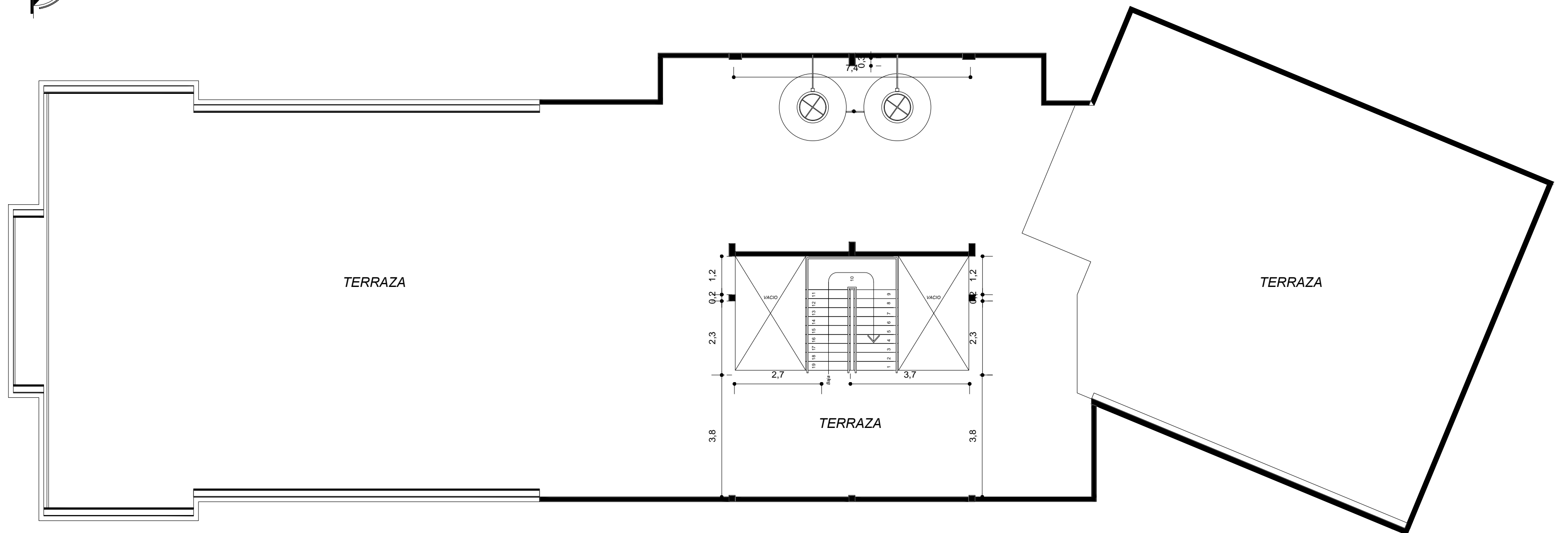
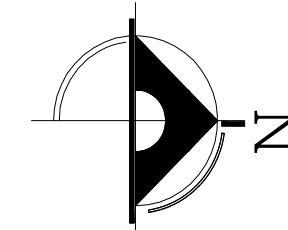


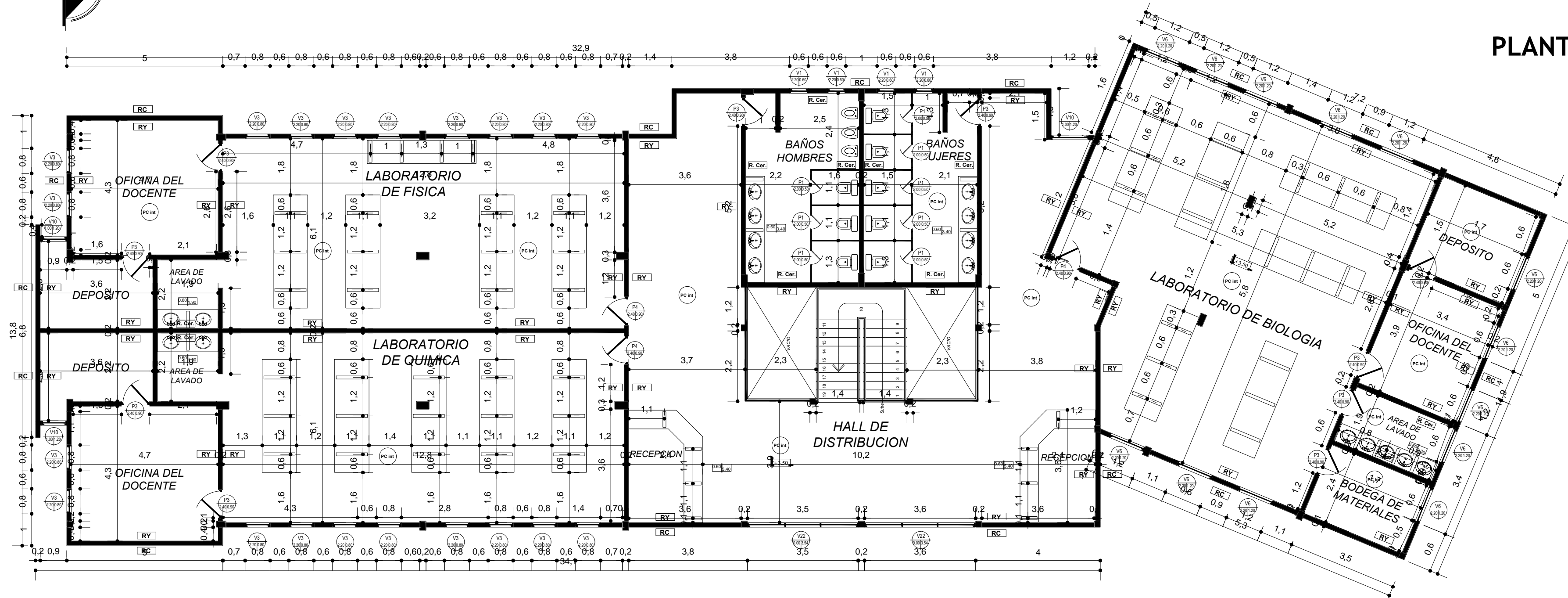
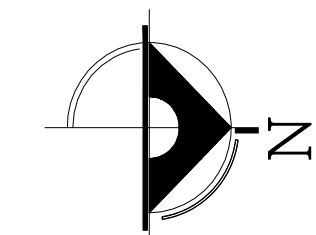
PLANO ARQUITECTONICO



PLANTA BAJA



PLANTA TERRAZA



PLANTA ALTA

REFERENCIAS

	COLUMNAS DE H*4 SECCION CUADRADA		PISO CERAMICO INTERIOR
	COLUMNAS DE H*4 SECCION RECTANGULAR		PISO CERAMICO EXTERIOR
	MURO DE LADRILLO 6H e= 20 cm		LOSETA DE CONCRETO
	MURO DE LADRILLO 6H e= 15 cm		PISO DE CEMENTO
	MAMPOSTERIA DE LADRILLO 6H e= 12 cm		SIMBOLOGIA DE PUERTAS
	PANEL DRYWALL e= 10 cm		SIMBOLOGIA DE VENTANAS
	REVOQUE INTERIOR CON YESO e= 2 cm		
	REVOQUE EXTERIOR CON CEMENTO e= 2 cm		
	REVESTIMIENTO CERAMICO 20 x 30 cm		
	MESONES DE H*4		

REFERENCIAS

	COLUMNAS DE H*4 SECCION CUADRADA		PISO CERAMICO INTERIOR
	COLUMNAS DE H*4 SECCION RECTANGULAR		PISO CERAMICO EXTERIOR
	MURO DE LADRILLO 6H e= 20 cm		LOSETA DE CONCRETO
	MURO DE LADRILLO 6H e= 15 cm		PISO DE CEMENTO
	MAMPOSTERIA DE LADRILLO 6H e= 12 cm		SIMBOLOGIA DE PUERTAS
	PANEL DRYWALL e= 10 cm		SIMBOLOGIA DE VENTANAS
	REVOQUE INTERIOR CON YESO e= 2 cm		
	REVOQUE EXTERIOR CON CEMENTO e= 2 cm		
	REVESTIMIENTO CERAMICO 20 x 30 cm		
	MESONES DE H*4		



UNIVERSIDAD AUTONOMA JUAN MISAEL SARACHO

DEPARTAMENTO DE ESTRUCTURAS

MATERIA: CIV-502 Proyecto de grado II

PLANO ARQUITECTONICO

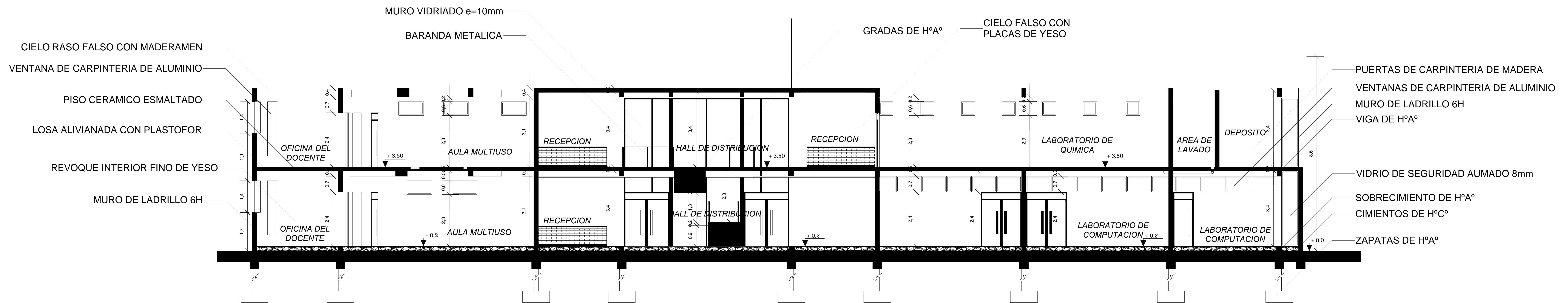
Escalas: 1:100

Estudiante:
FABIANA IRAHOLA MURILLO

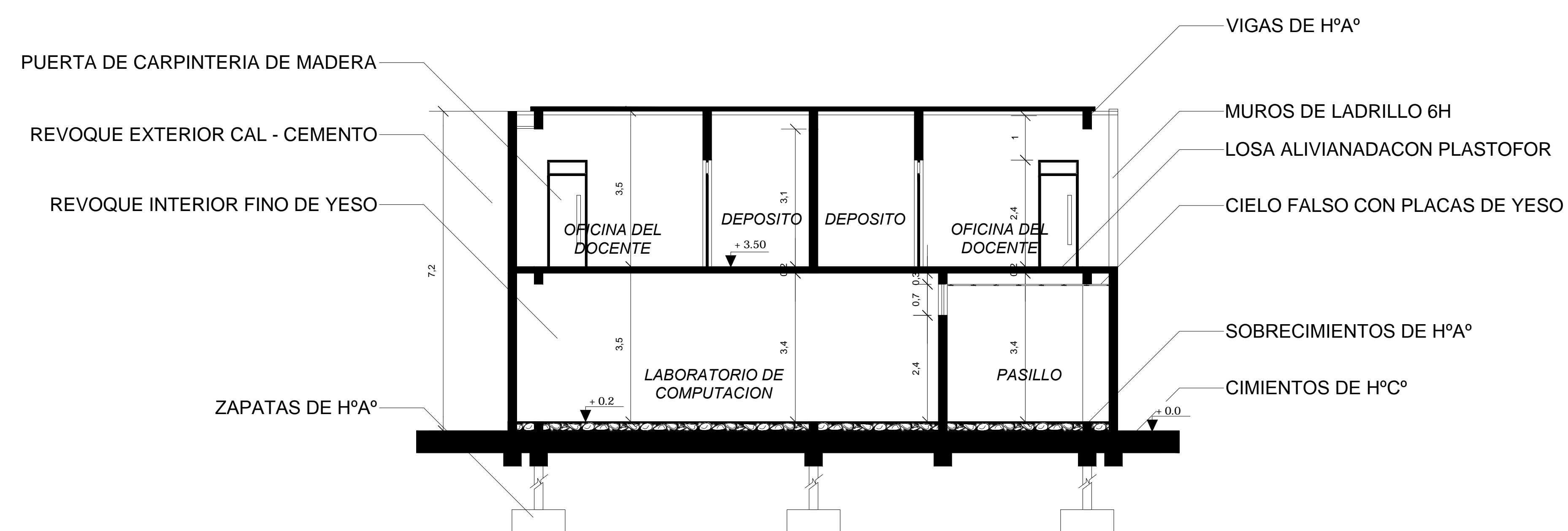
1/12

Fecha: Tja, Marzo 2022

PLANO ARQUITECTONICO



CORTE A - A'



CORTE B - B'



UNIVERSIDAD AUTONOMA JUAN MISAEL SARACHO

DEPARTAMENTO DE ESTRUCTURAS

MATERIA: CIV-502 Proyecto de grado II

PLANO ARQUITECTONICO

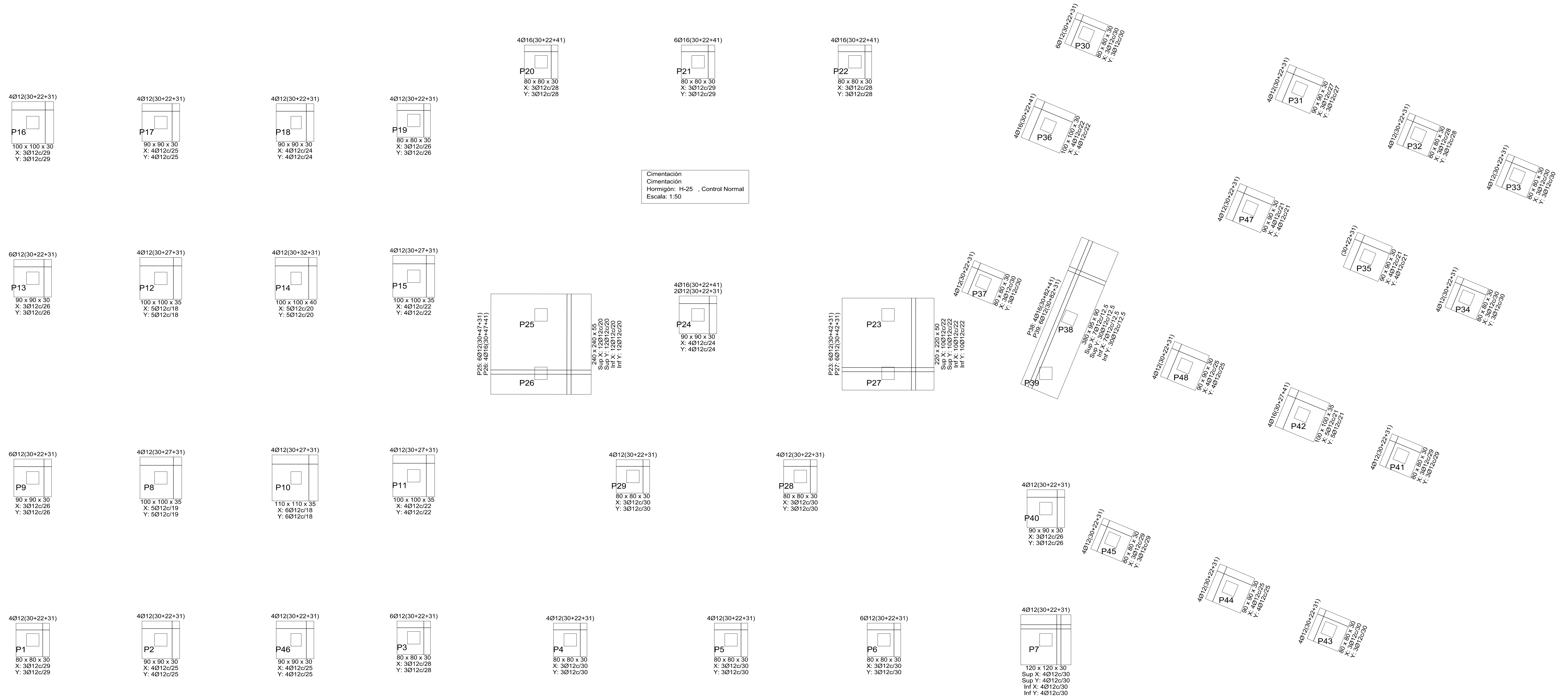
Escala: 1:100

Estudiante:
FABIANA IRAHOLA MURILLO

2/12

Fecha: Tja, Marzo 2022

PLANO DE CIMENTACIÓN



Cimentación
 Hormigón: H-25 Control Normal
 Escala: 1:50

CUADRO DE ELEMENTOS DE CIMENTACIÓN						
Referencias	Dimensiones (cm)	Canto (cm)	Armado inf. X	Armado inf. Y	Armado sup. X	Armado sup. Y
P1, P21, P41 y P45	80x80	30	3Ø12c/29	3Ø12c/29		
P2	90x90	30	4Ø12c/25	4Ø12c/25		
P3, P20, P22 y P32	80x80	30	3Ø12c/28	3Ø12c/28		
P4, P5, P6, P28, P29, P30, P33, P34, P37 y P43	80x80	30	3Ø12c/30	3Ø12c/30		
P7	120x120	30	4Ø12c/30	4Ø12c/30	4Ø12c/30	4Ø12c/30
P8	100x100	35	5Ø12c/19	5Ø12c/19		
P9	90x90	30	3Ø12c/26	3Ø12c/26		
P10	110x110	35	6Ø12c/18	6Ø12c/18		
P11 y P15	100x100	35	4Ø12c/22	4Ø12c/22		
P12	100x100	35	5Ø12c/18	5Ø12c/18		
P13	90x90	30	3Ø12c/26	3Ø12c/26		
P14	100x100	40	5Ø12c/20	5Ø12c/20		
P16	100x100	30	3Ø12c/29	3Ø12c/29		
P17	90x90	30	4Ø12c/25	4Ø12c/25		
P18 y P24	90x90	30	4Ø12c/24	4Ø12c/24		
P19	80x80	30	3Ø12c/26	3Ø12c/26		
P31	90x90	30	3Ø12c/27	3Ø12c/27		
P35 y P47	90x90	30	4Ø12c/21	4Ø12c/21		
P36	100x100	30	4Ø12c/22	4Ø12c/22		
P40	90x90	30	3Ø12c/26	3Ø12c/26		
P42	100x100	35	5Ø12c/21	5Ø12c/21		
P44	90x90	30	4Ø12c/25	4Ø12c/25		
P46	90x90	30	4Ø12c/25	4Ø12c/25		
P48	90x90	30	4Ø12c/25	4Ø12c/25		
(P23-P27)	220x240	50	10Ø12c/22	10Ø12c/22	10Ø12c/22	10Ø12c/22
(P25-P26)	240x240	55	12Ø12c/20	12Ø12c/20	12Ø12c/20	12Ø12c/20
(P38-P39)	300x350	80	7Ø12c/12.5	7Ø12c/12.5	3Ø12c/12.5	3Ø12c/12.5



UNIVERSIDAD AUTONOMA JUAN MISAEL SARACHO

DEPARTAMENTO DE ESTRUCTURAS

MATERIA: CIV-502 Proyecto de grado II

PLANO DE CIMENTACION

Escala: 1:50

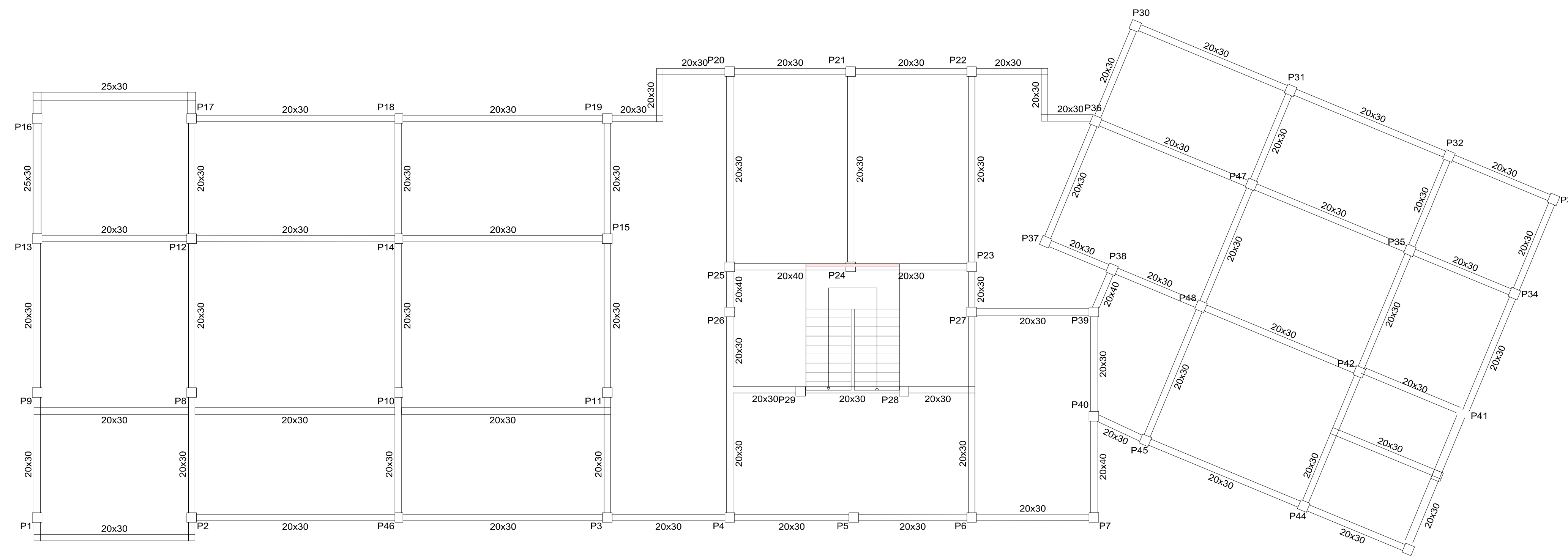
Estudiante:
FABIANA IRAHOLA MURILLO

3/12

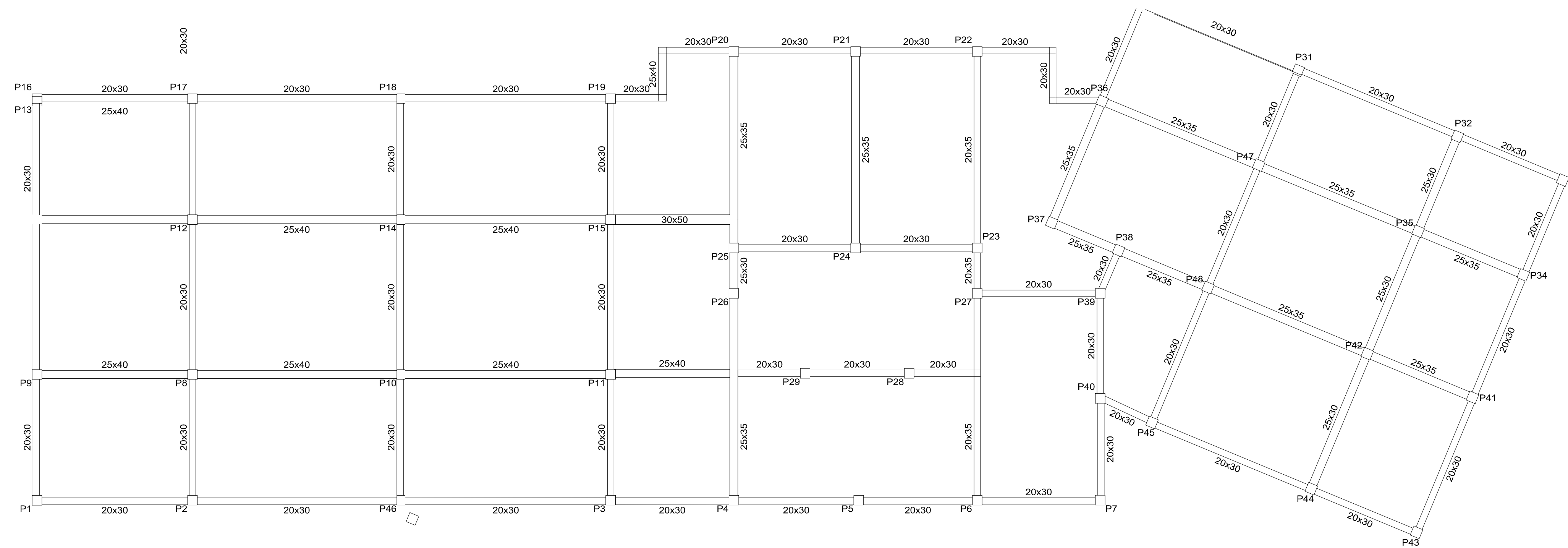
Fecha: Tja, Marzo 2022

PLANO DE CIMENTACIÓN

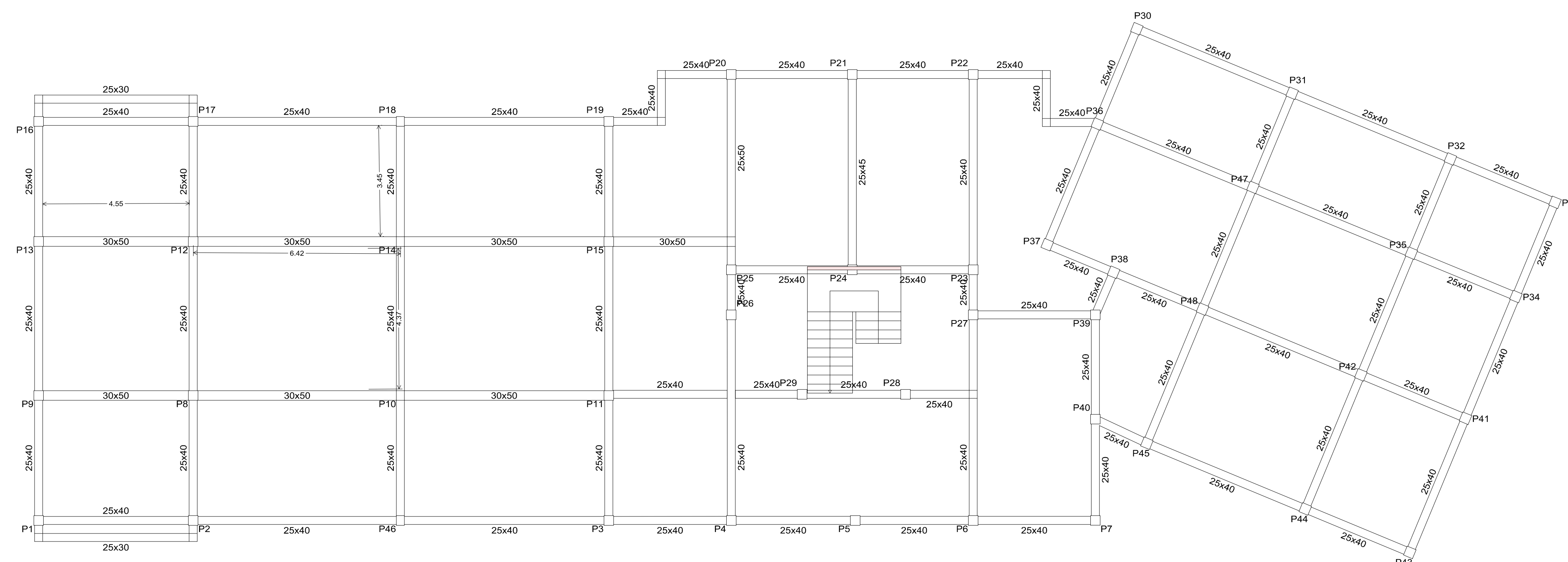
planta baja
Despiece cimentación
Hormigón: H-25 , Control Normal
Escala: 1:100



segundo piso
Despiece cimentación
Hormigón: H-25 , Control Normal
Escala: 1:100



primer piso
Despiece cimentación
Hormigón: H-25 , Control Normal
Escala: 1:100



UNIVERSIDAD AUTONOMA JUAN MISAEL SARACHO

DEPARTAMENTO DE ESTRUCTURAS

MATERIA: CIV-502 Proyecto de grado II

PLANO DE CIMENTACION

Escala: 1:100

Estudiante:
FABIANA IRAHOLA MURILLO

Fecha: Tja, Marzo 2022

4/12

PLANO DE ARMADURA DE ZAPATAS



Elemento	Pos.	Diám.	No.	Long. (cm)	Total (kg)	AH-500C1
P14	1	Ø12	4	110	480	3.8
	2	Ø12	4	110	480	3.8
	3	Ø12	4	110	480	3.8
	4	Ø12	4	110	480	3.8
Total					1920	15.2

Elemento	Pos.	Diám.	No.	Long. (cm)	Total (kg)	AH-500C1
P4	1	Ø12	4	110	480	3.8
	2	Ø12	4	110	480	3.8
	3	Ø12	4	110	480	3.8
	4	Ø12	4	110	480	3.8
Total					1920	15.2

Elemento	Pos.	Diám.	No.	Long. (cm)	Total (kg)	AH-500C1
P13	1	Ø12	4	110	480	3.8
	2	Ø12	4	110	480	3.8
	3	Ø12	4	110	480	3.8
	4	Ø12	4	110	480	3.8
Total					1920	15.2

Elemento	Pos.	Diám.	No.	Long. (cm)	Total (kg)	AH-500C1
P25	1	Ø12	4	110	480	3.8
	2	Ø12	4	110	480	3.8
	3	Ø12	4	110	480	3.8
	4	Ø12	4	110	480	3.8
Total					1920	15.2

Elemento	Pos.	Diám.	No.	Long. (cm)	Total (kg)	AH-500C1
P10	1	Ø12	4	110	480	3.8
	2	Ø12	4	110	480	3.8
	3	Ø12	4	110	480	3.8
	4	Ø12	4	110	480	3.8
Total					1920	15.2

Elemento	Pos.	Diám.	No.	Long. (cm)	Total (kg)	AH-500C1
P11	1	Ø12	4	110	480	3.8
	2	Ø12	4	110	480	3.8
	3	Ø12	4	110	480	3.8
	4	Ø12	4	110	480	3.8
Total					1920	15.2

Elemento	Pos.	Diám.	No.	Long. (cm)	Total (kg)	AH-500C1
P12	1	Ø12	4	110	480	3.8
	2	Ø12	4	110	480	3.8
	3	Ø12	4	110	480	3.8
	4	Ø12	4	110	480	3.8
Total					1920	15.2

Elemento	Pos.	Diám.	No.	Long. (cm)	Total (kg)	AH-500C1
P15	1	Ø12	4	110	480	3.8
	2	Ø12	4	110	480	3.8
	3	Ø12	4	110	480	3.8
	4	Ø12	4	110	480	3.8
Total					1920	15.2

Elemento	Pos.	Diám.	No.	Long. (cm)	Total (kg)	AH-500C1
P16	1	Ø12	4	110	480	3.8
	2	Ø12	4	110	480	3.8
	3	Ø12	4	110	480	3.8
	4	Ø12	4	110	480	3.8
Total					1920	15.2

Elemento	Pos.	Diám.	No.	Long. (cm)	Total (kg)	AH-500C1
P17	1	Ø12	4	110	480	3.8
	2	Ø12	4	110	480	3.8
	3	Ø12	4	110	480	3.8
	4	Ø12	4	110	480	3.8
Total					1920	15.2

Elemento	Pos.	Diám.	No.	Long. (cm)	Total (kg)	AH-500C1
P18	1	Ø12	4	110	480	3.8
	2	Ø12	4	110	480	3.8
	3	Ø12	4	110	480	3.8
	4	Ø12	4	110	480	3.8
Total					1920	15.2

Elemento	Pos.	Diám.	No.	Long. (cm)	Total (kg)	AH-500C1
P19	1	Ø12	4	110	480	3.8
	2	Ø12	4	110	480	3.8
	3	Ø12	4	110	480	3.8
	4	Ø12	4	110	480	3.8
Total					1920	15.2

Elemento	Pos.	Diám.	No.	Long. (cm)	Total (kg)	AH-500C1
P20	1	Ø12	4	110	480	3.8
	2	Ø12	4	110	480	3.8
	3	Ø12	4	110	480	3.8
	4	Ø12	4	110	480	3.8
Total					1920	15.2

Elemento	Pos.	Diám.	No.	Long. (cm)	Total (kg)	AH-500C1
P21	1	Ø12	4	110	480	3.8
	2	Ø12	4	110	480	3.8
	3	Ø12	4	110	480	3.8
	4	Ø12	4	110	480	3.8
Total					1920	15.2

Elemento	Pos.	Diám.	No.	Long. (cm)	Total (kg)	AH-500C1
P22	1	Ø12	4	110	480	3.8
	2	Ø12	4	110	480	3.8
	3	Ø12	4	110	480	3.8
	4	Ø12	4	110	480	3.8
Total					1920	15.2

Elemento	Pos.	Diám.	No.	Long. (cm)	Total (kg)	AH-500C1
P23	1	Ø12	4	110	480	3.8
	2	Ø12	4	110	480	3.8
	3	Ø12	4	110	480	3.8
	4	Ø12	4	110	480	3.8
Total					1920	15.2

Elemento	Pos.	Diám.	No.	Long. (cm)	Total (kg)	AH-500C1
P24	1	Ø12	4	110	480	3.8
	2	Ø12	4	110	480	3.8
	3	Ø12	4	110	480	3.8
	4	Ø12	4	110	480	3.8
Total					1920	15.2

Elemento	Pos.	Diám.	No.	Long. (cm)	Total (kg)	AH-500C1
P25	1	Ø12	4	110	480	3.8
	2	Ø12	4	110	480	3.8
	3	Ø12	4	110	480	3.8
	4	Ø12	4	110	480	3.8
Total					1920	15.2



UNIVERSIDAD AUTONOMA JUAN MISAEL SARACHO

DEPARTAMENTO DE ESTRUCTURAS

MATERIA: CIV-502 Proyecto de grado II

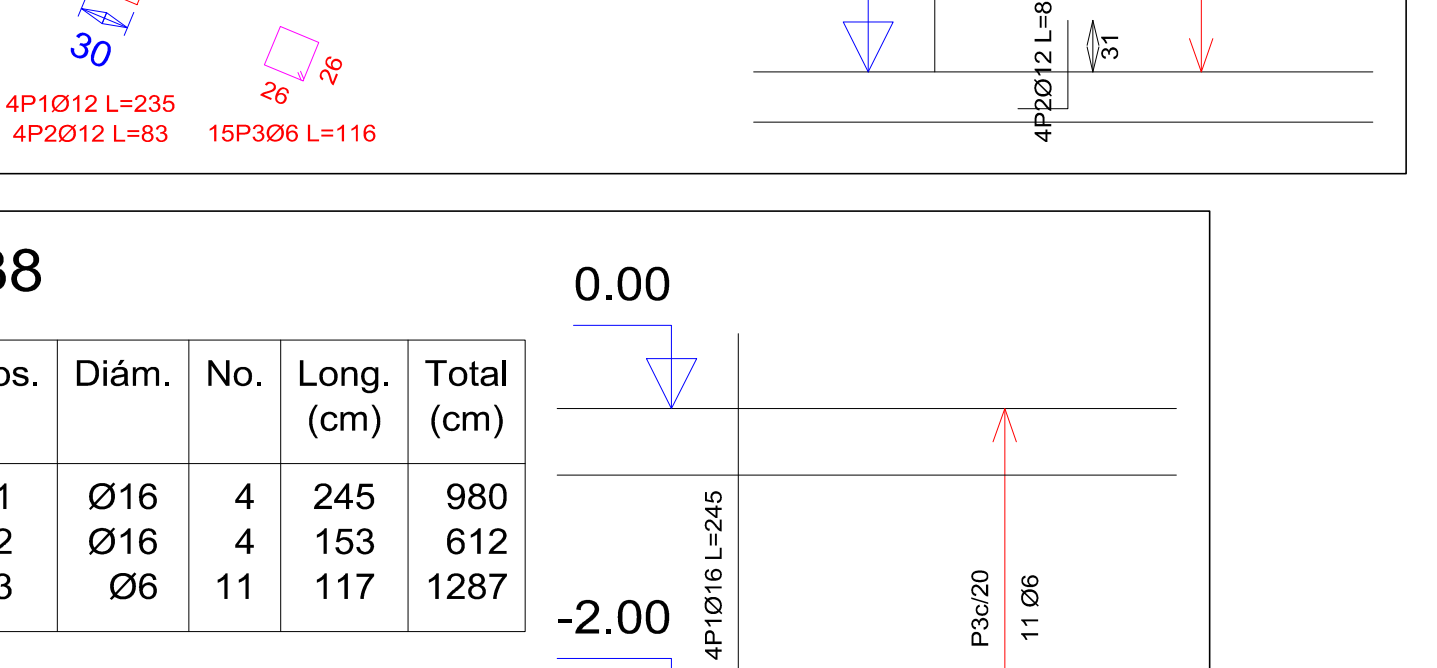
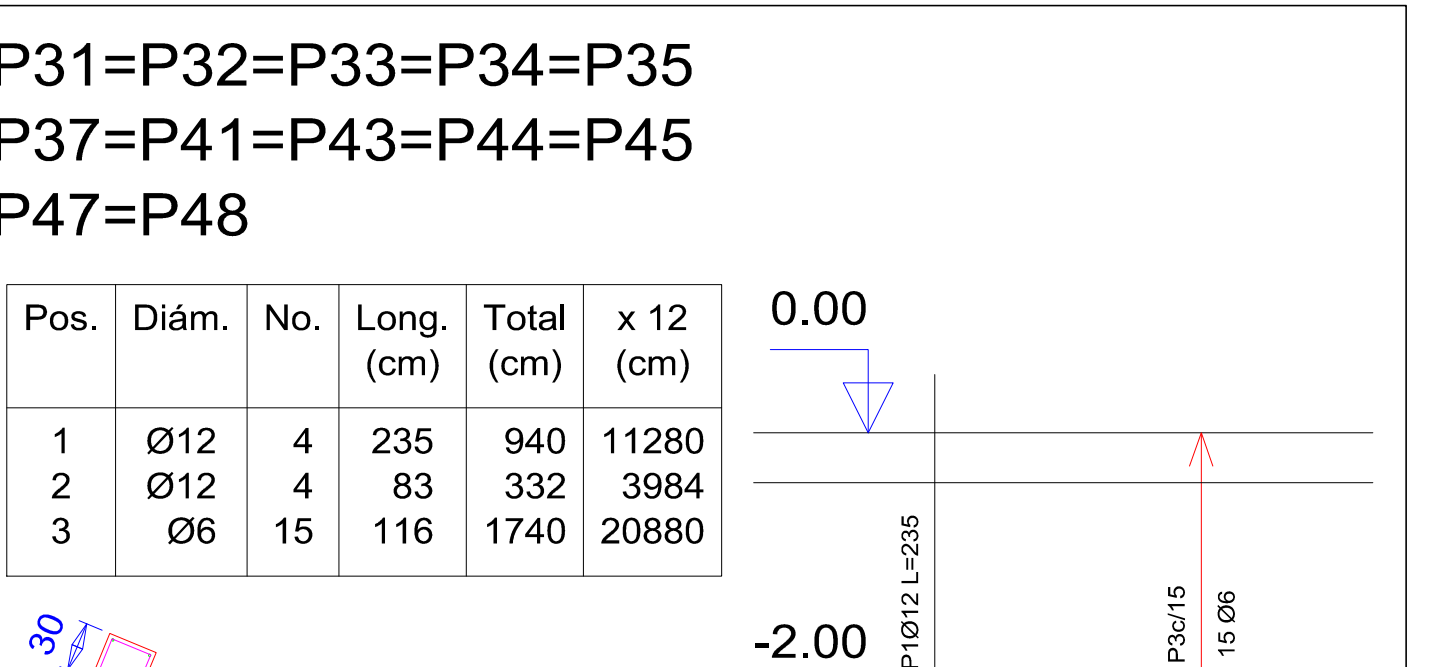
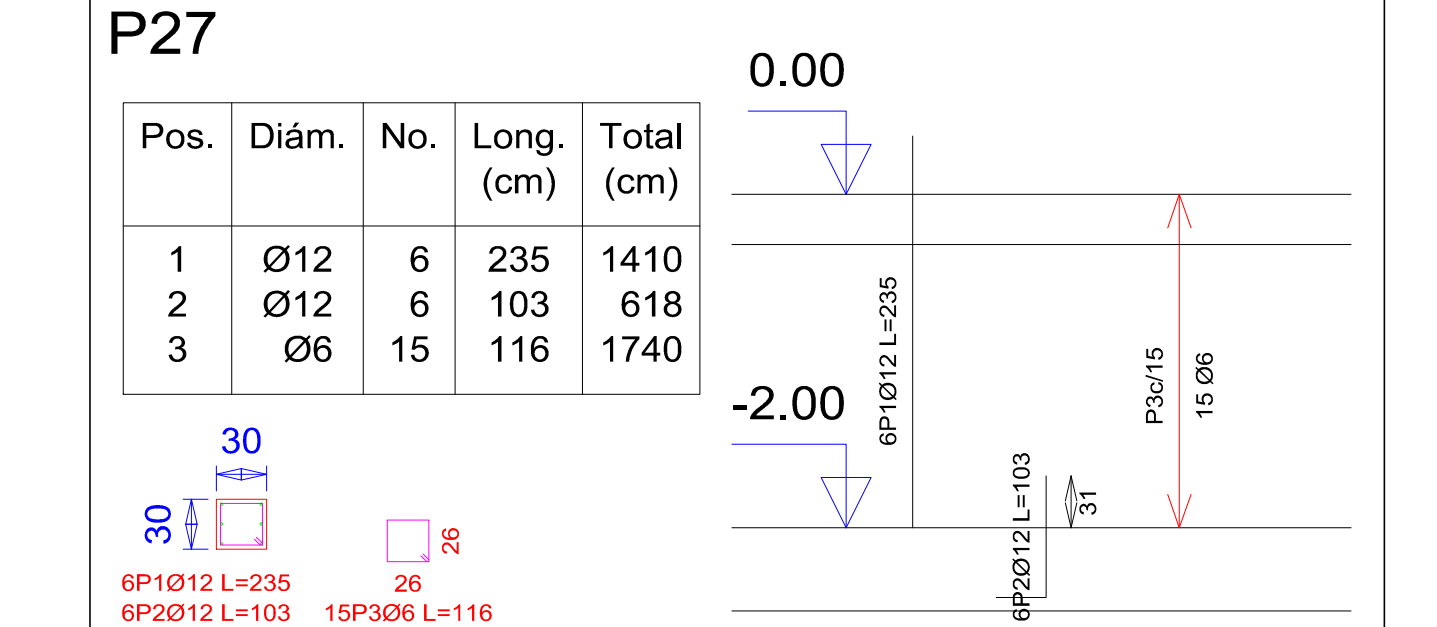
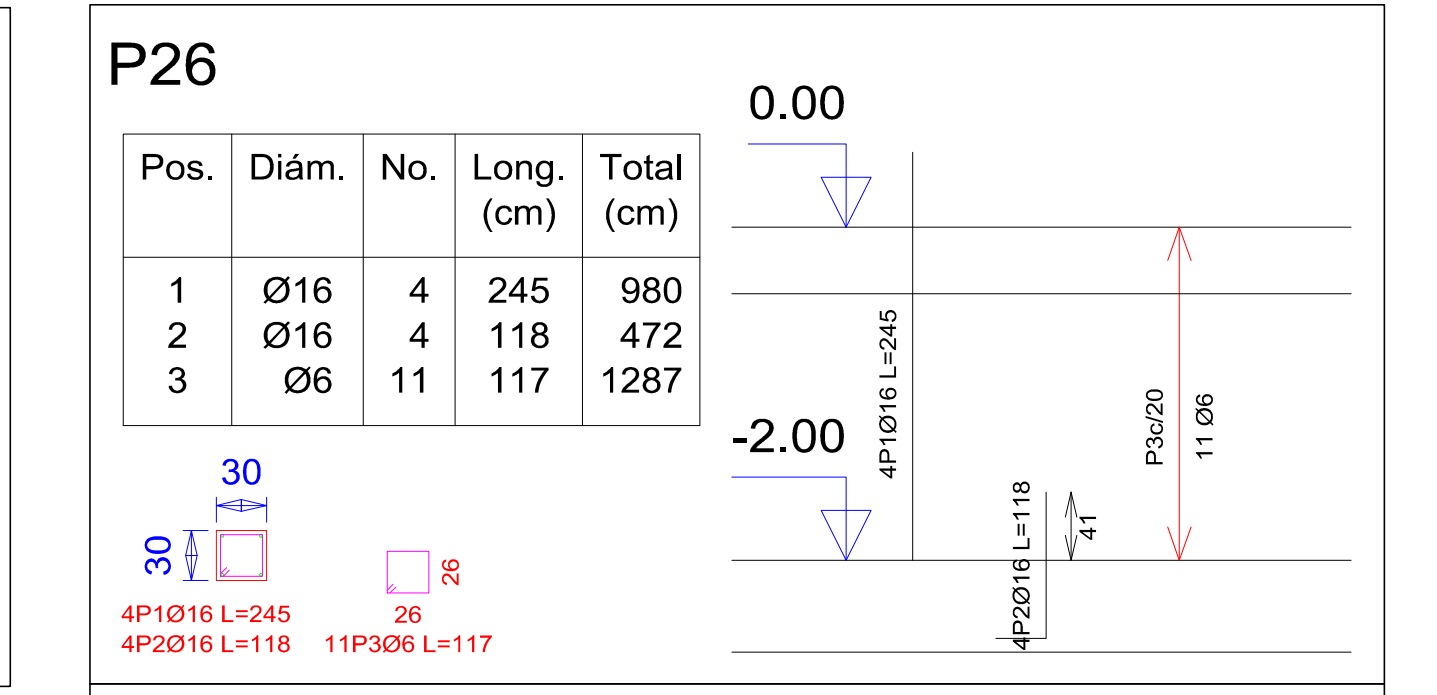
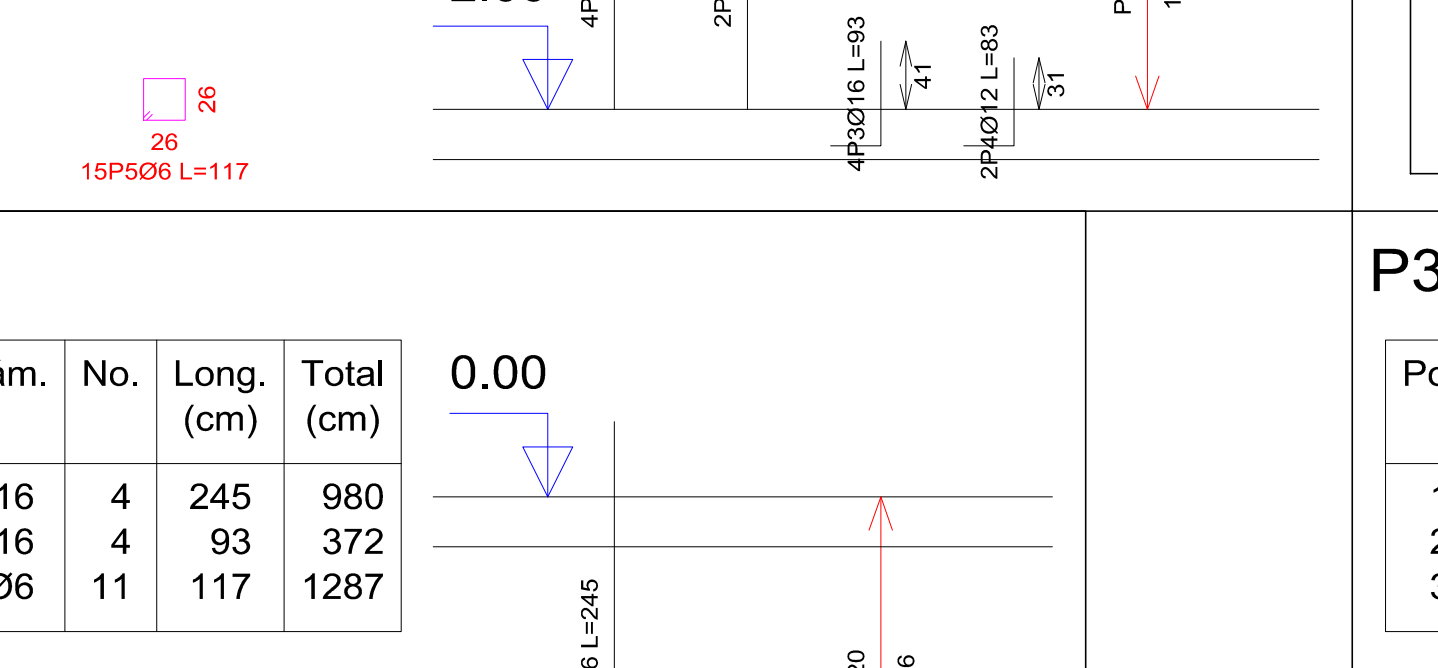
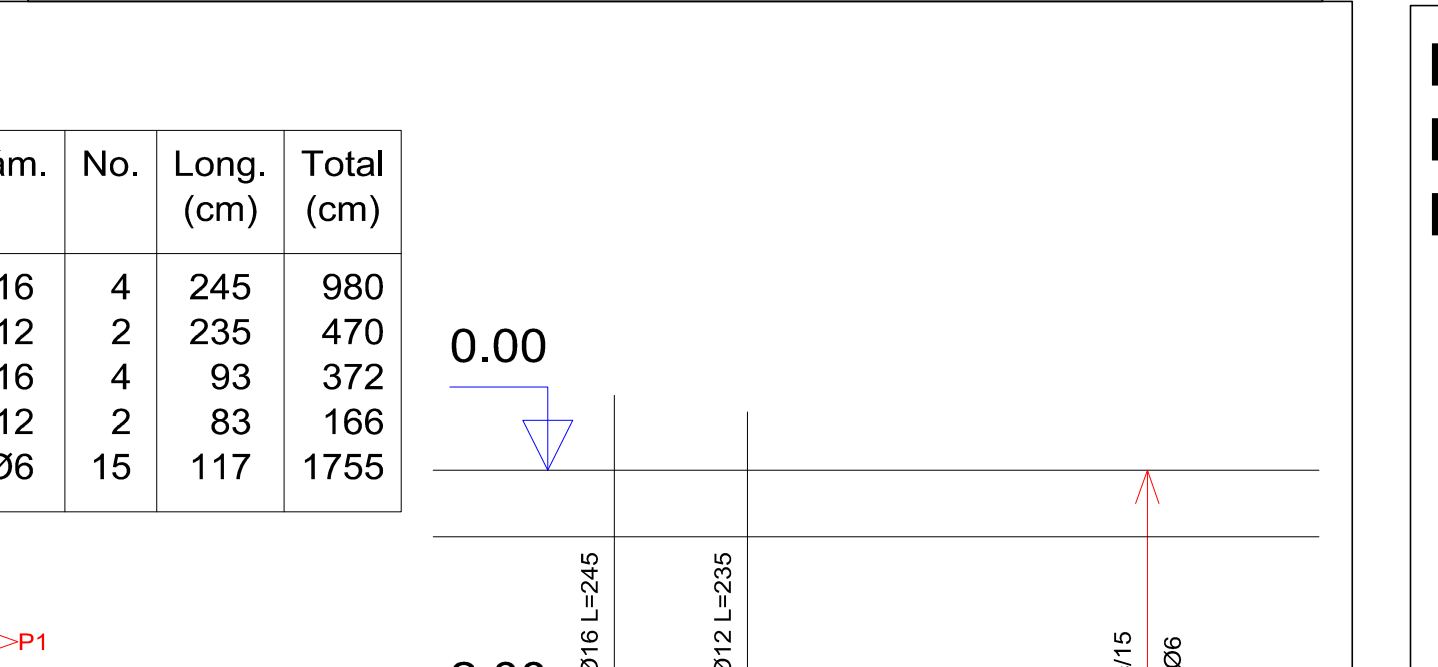
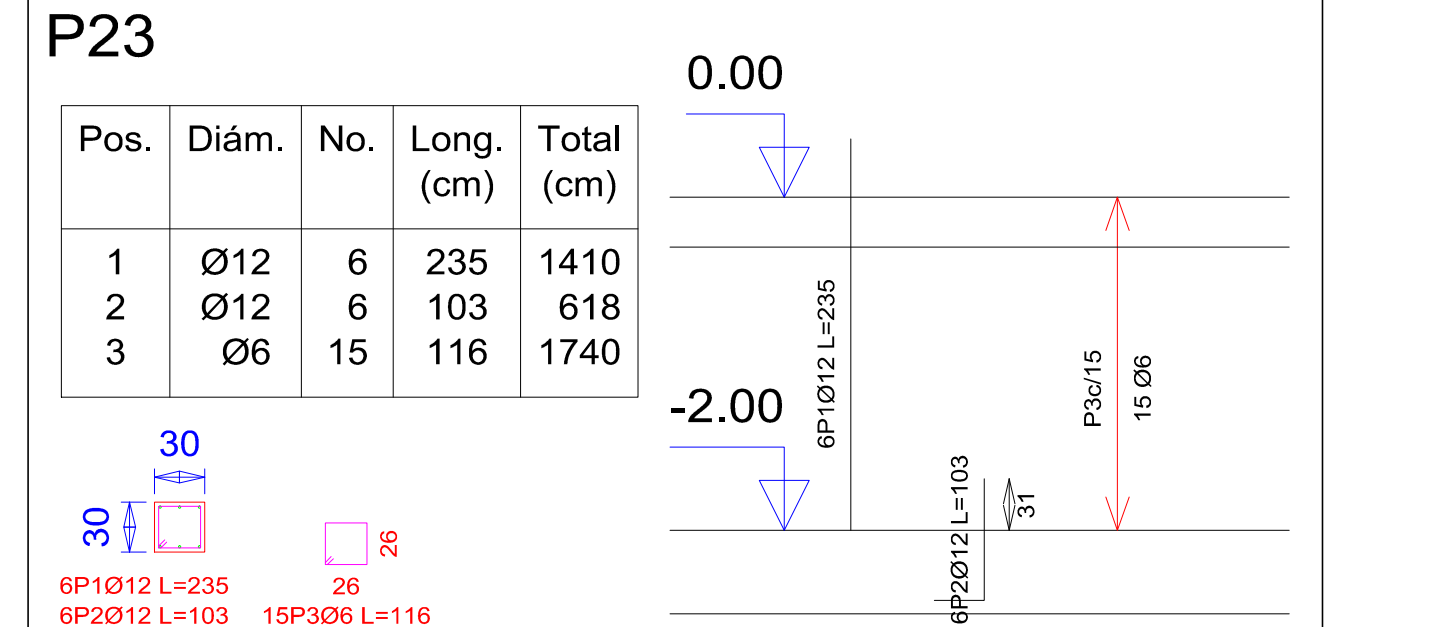
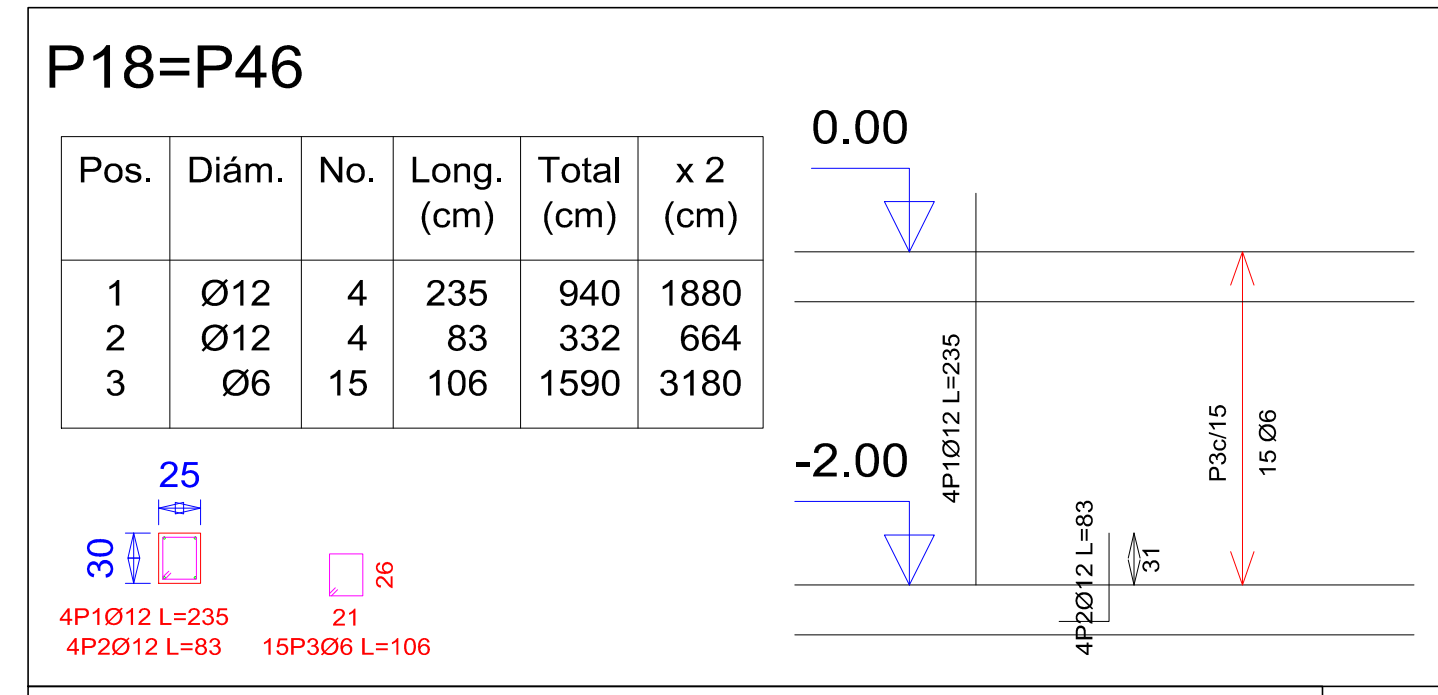
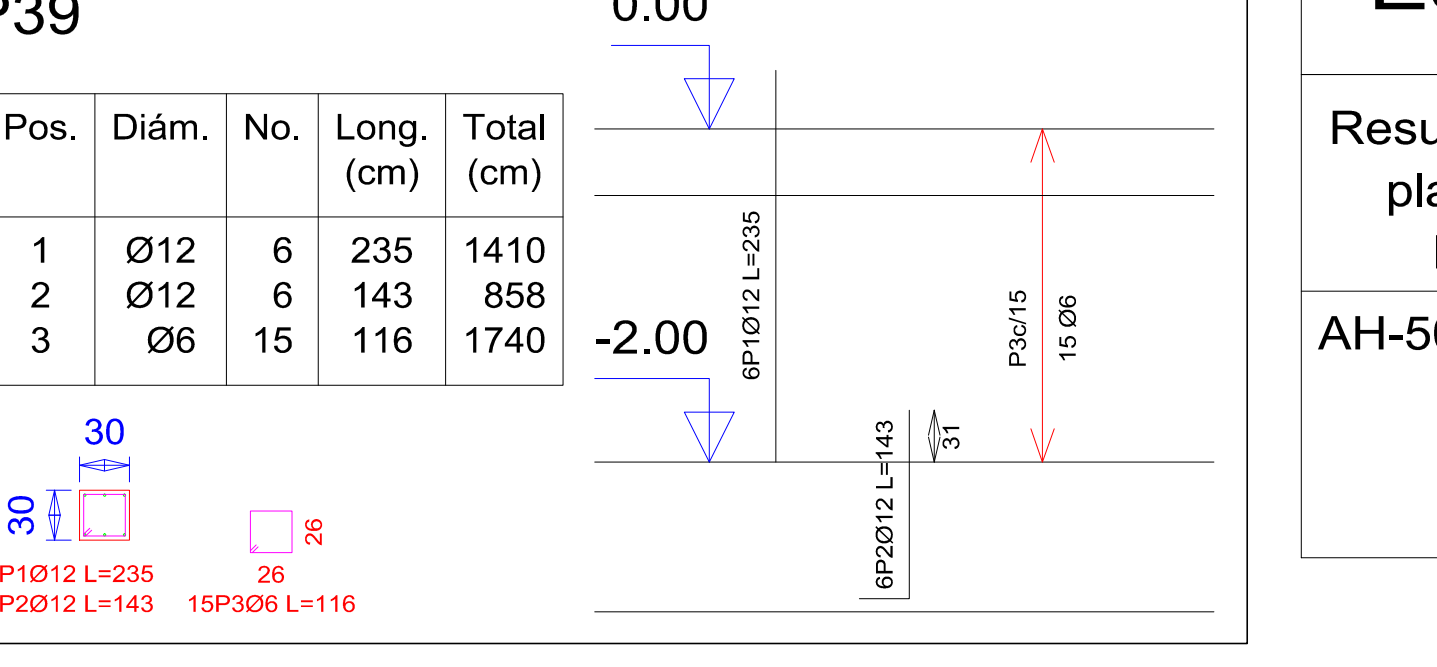
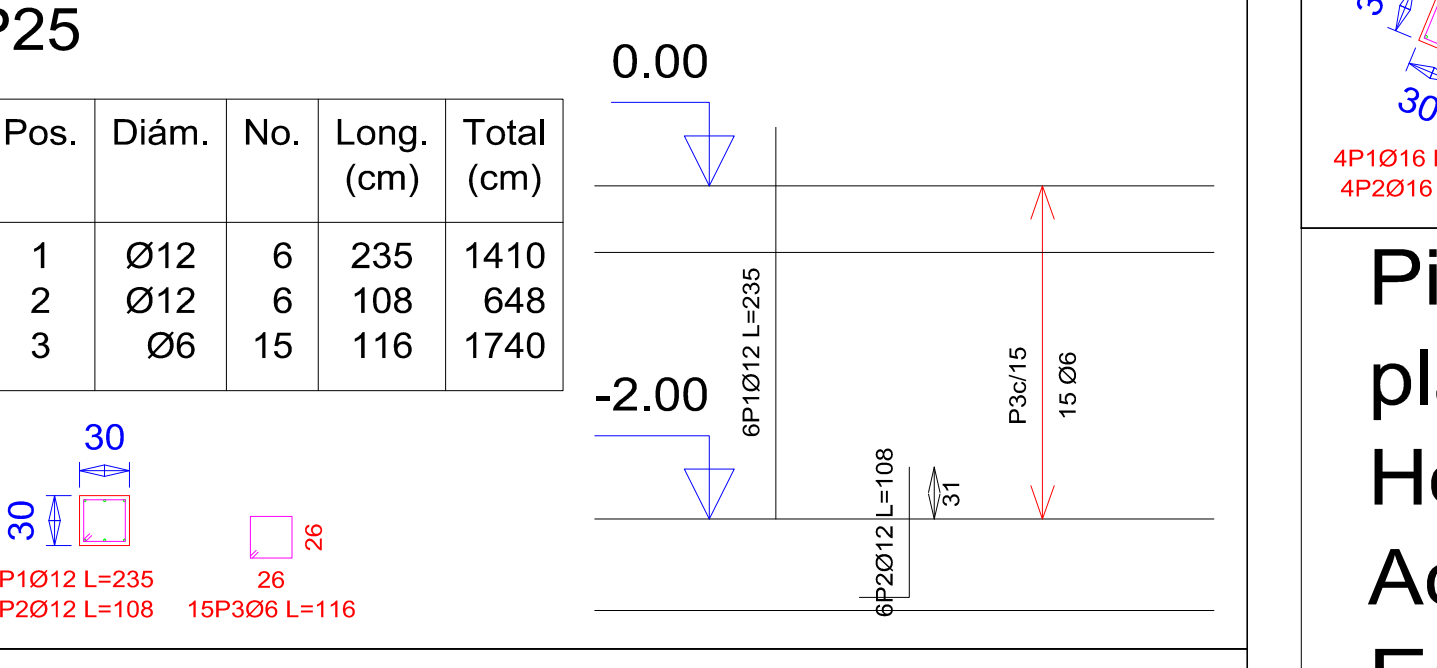
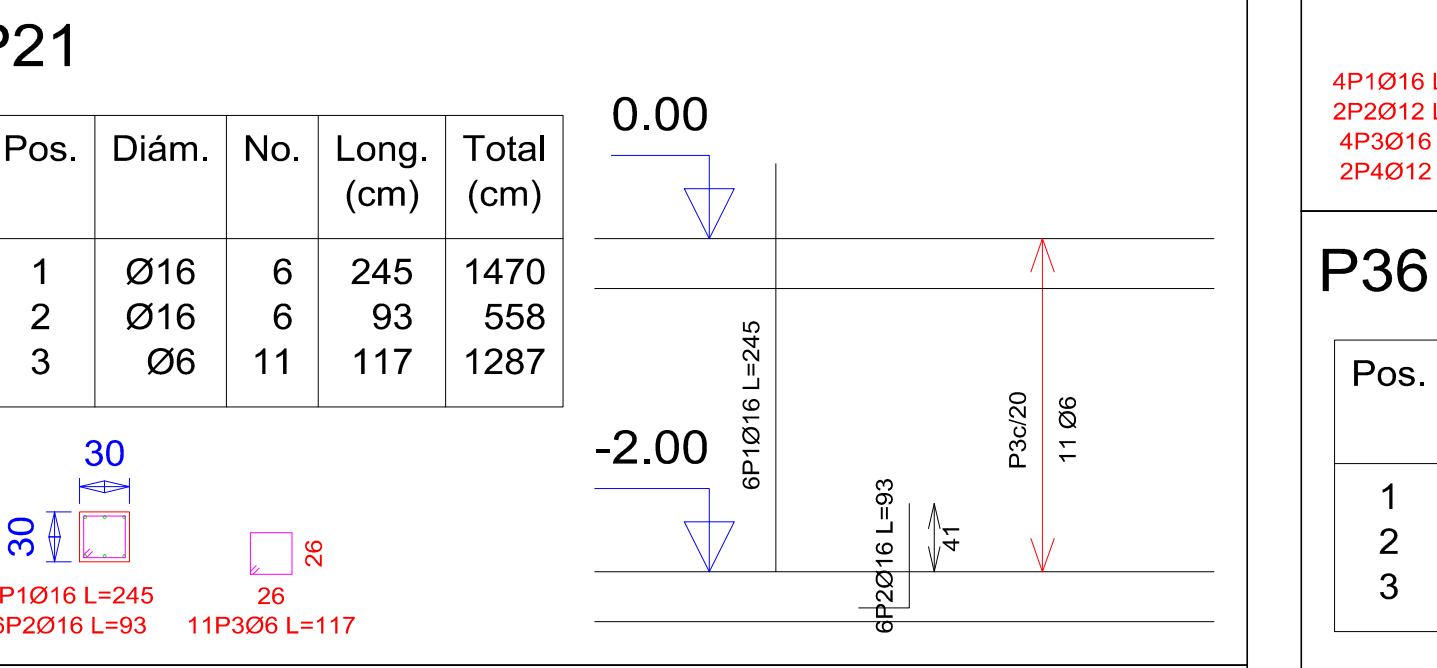
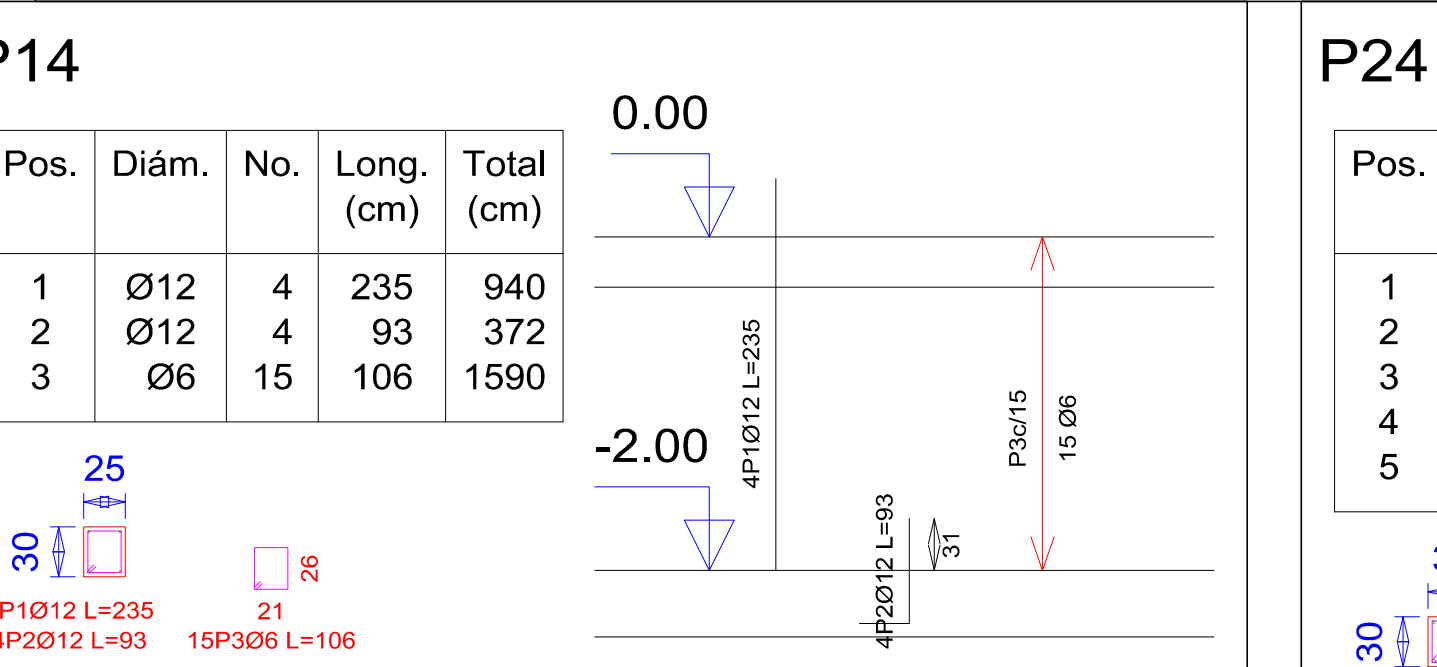
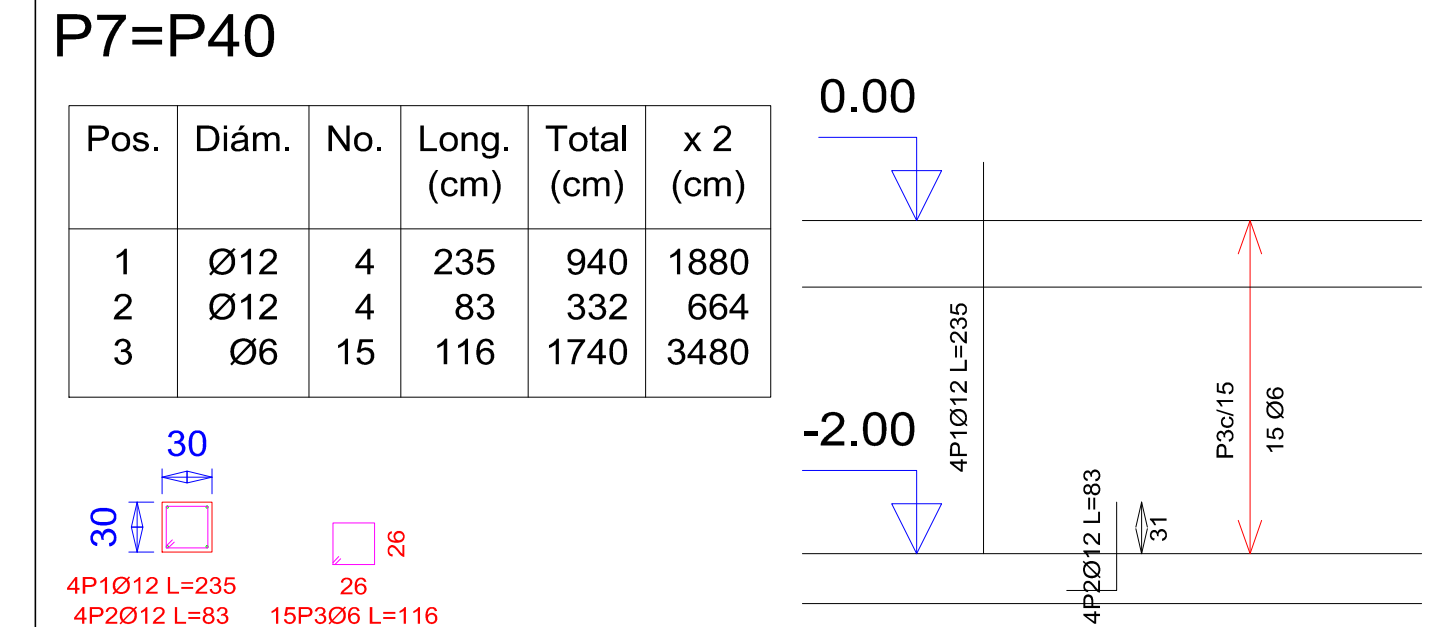
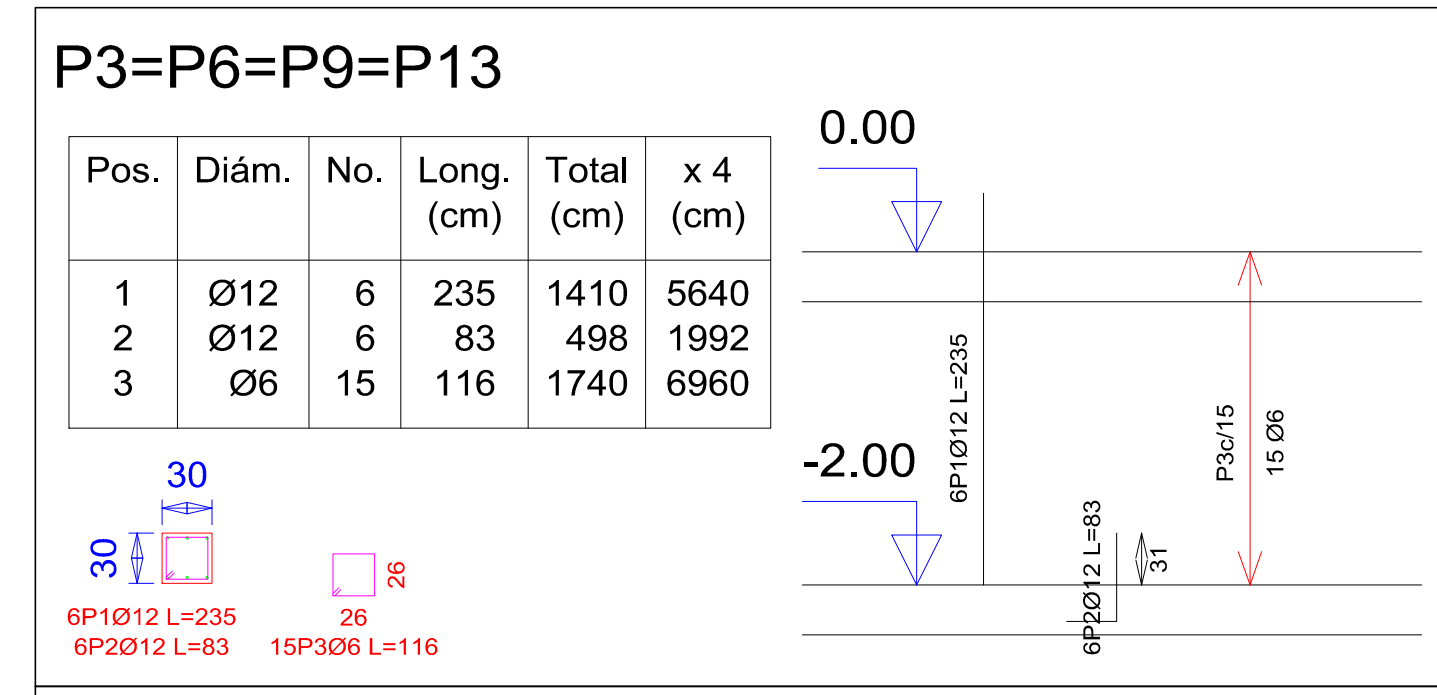
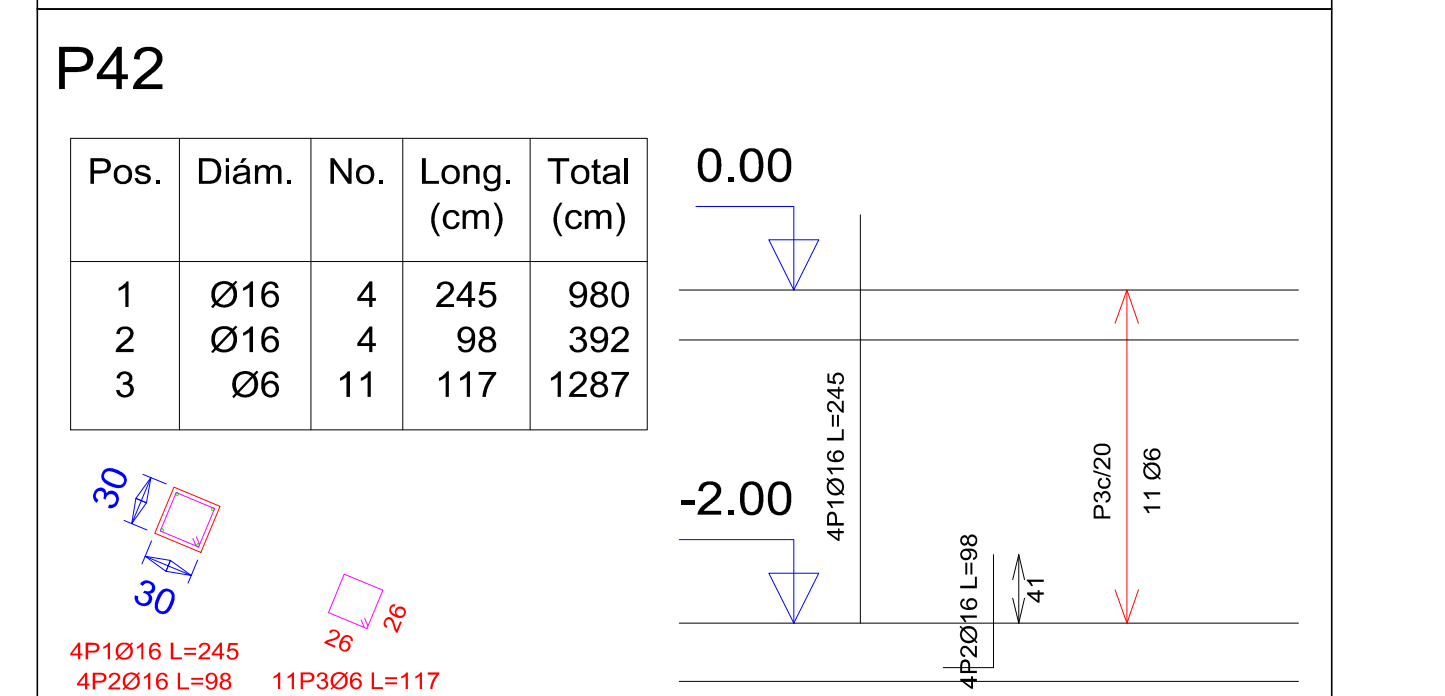
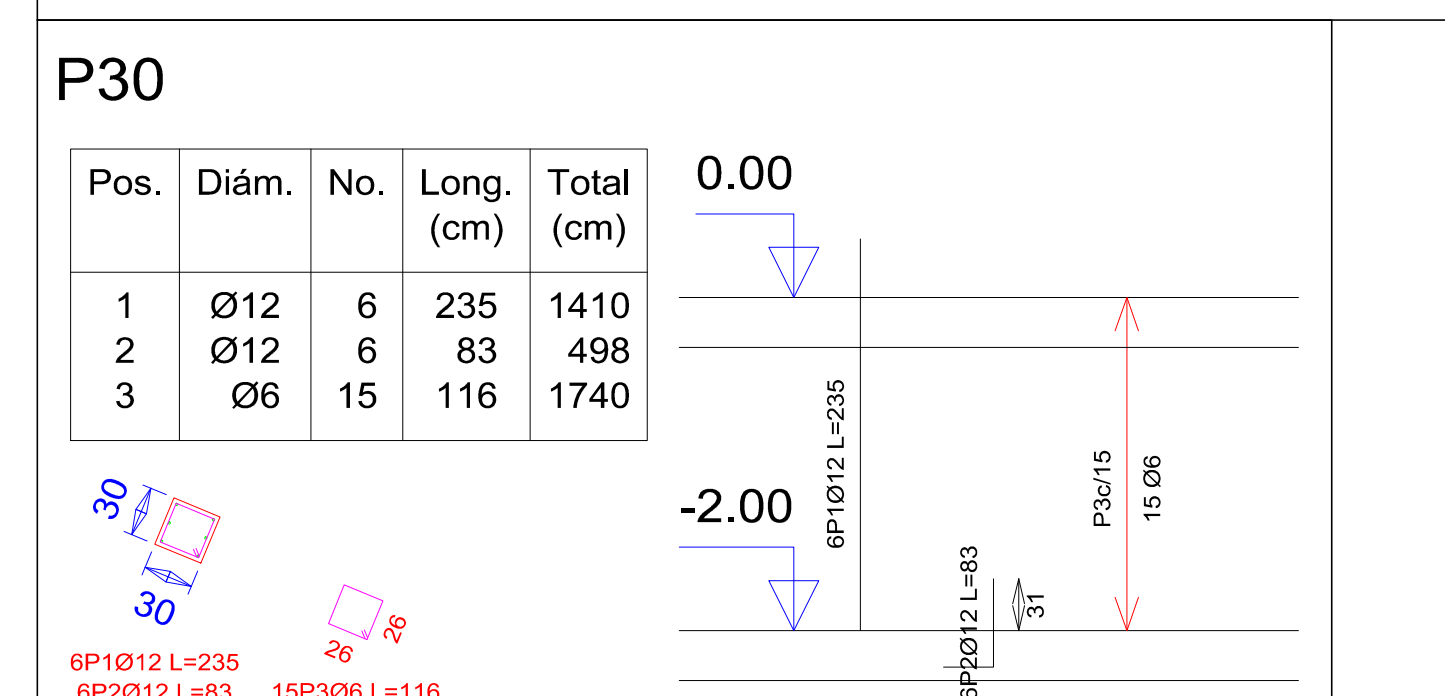
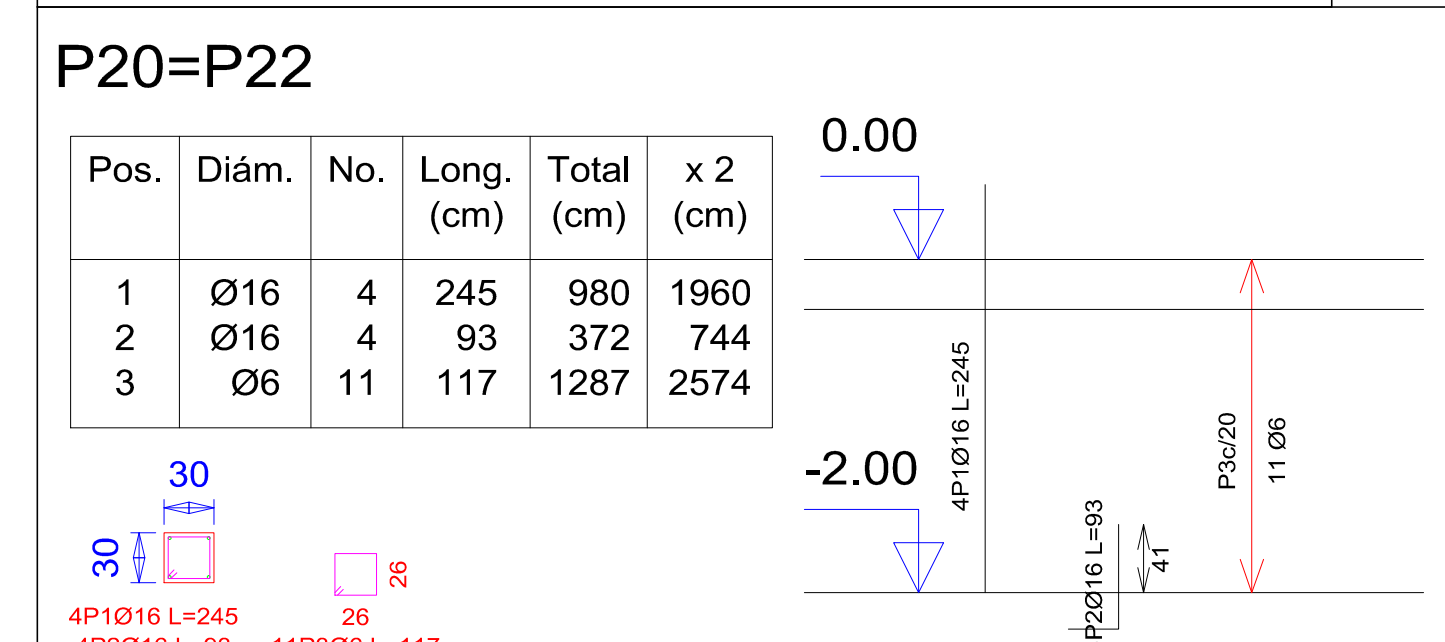
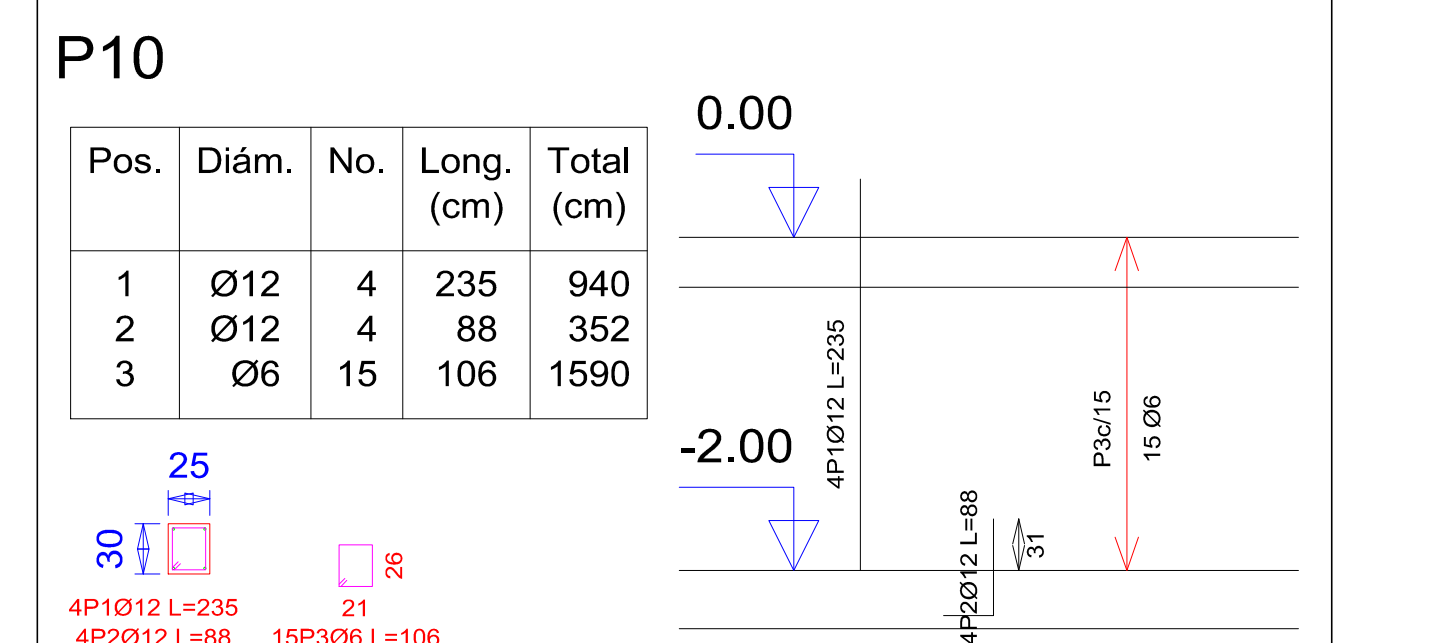
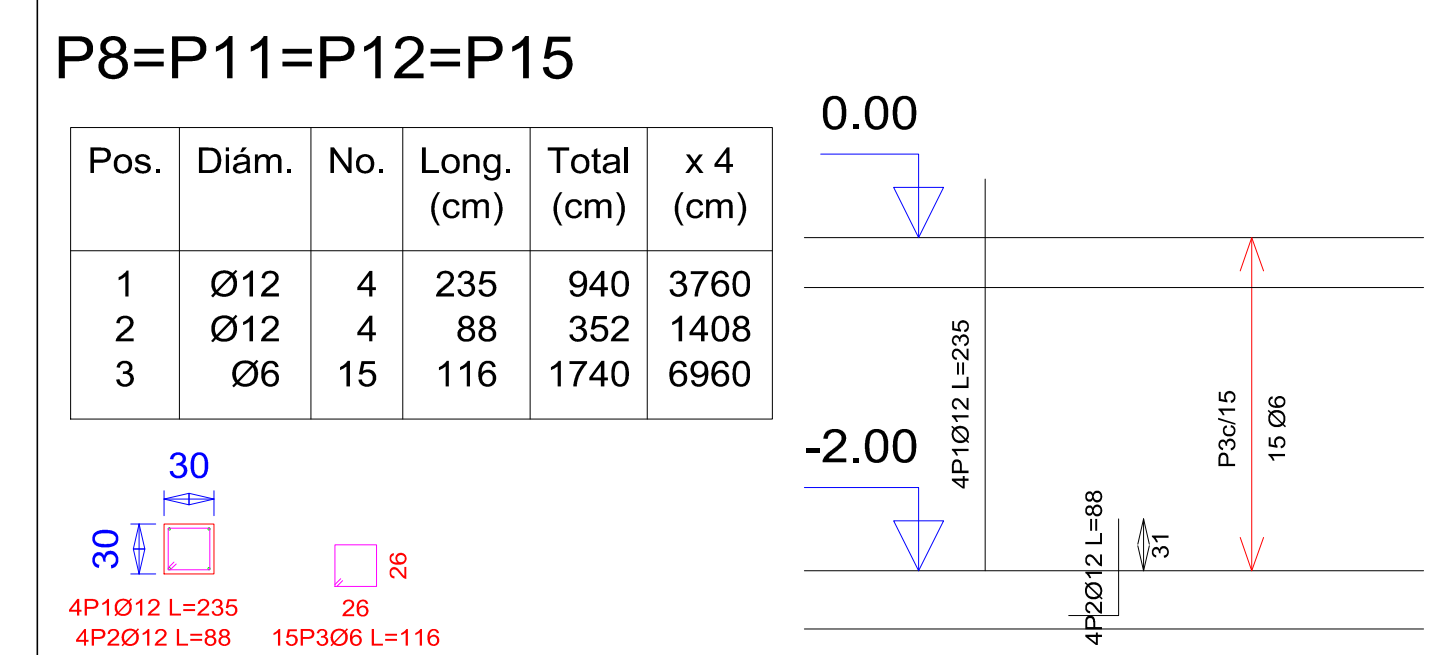
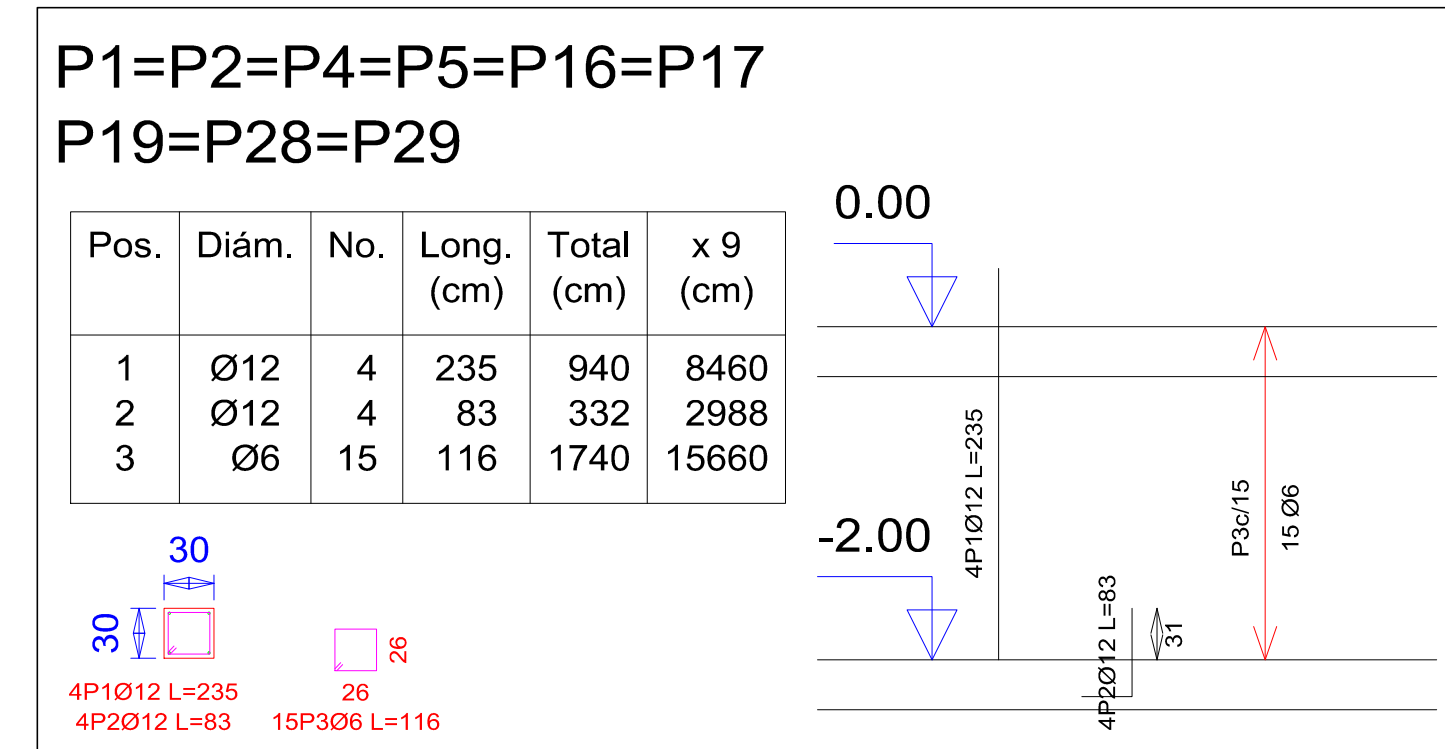
PLANO DE ZAPATAS

Estudiante:
FABIANA IRAHOLA MURILLO

Escalas: 1:100

Fecha: Tja, Marzo. 2022

PLANO DE ARMADURA DE COLUMNAS



Pilares que terminan en planta baja
Hormigón: H-25 , Control Normal
Acero: AH-500 , Control Intenso
Escala: 1:50

Resumen Acero planta baja Pilares	Long. total (m)	Peso+10% (kg)	Total
AH-500CI Ø6	797.6	195	
Ø12	581.3	568	
Ø16	118.5	206	969



UNIVERSIDAD AUTONOMA JUAN MISAEL SARACHO
DEPARTAMENTO DE ESTRUCTURAS
MATERIA: CIV-502 Proyecto de grado II

PLANOS DE COLUMNAS-PLANTA BAJA