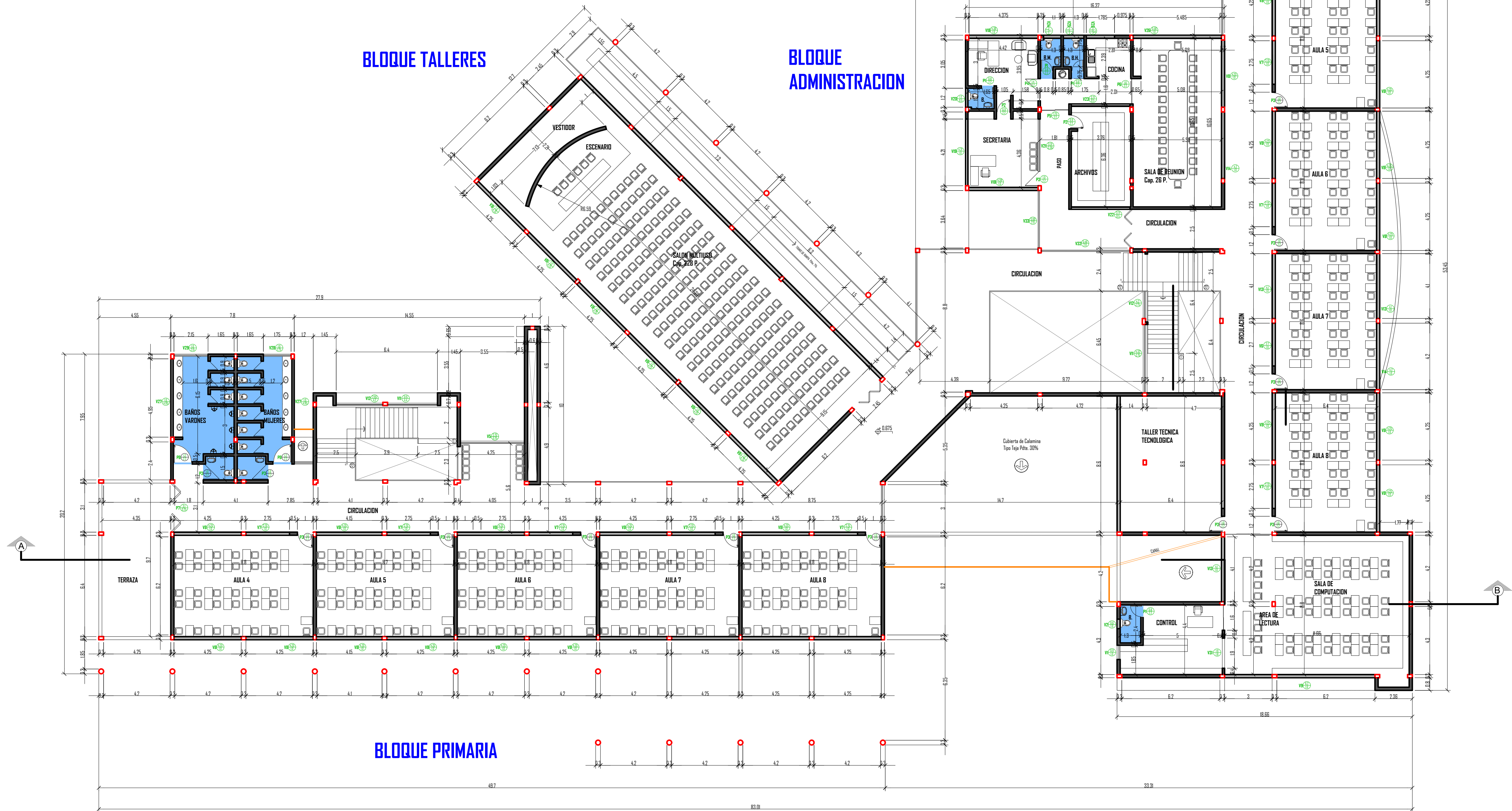



PLANOS
ARQUITECTONICOS
PLANTA BAJA
ESCALA 1:150



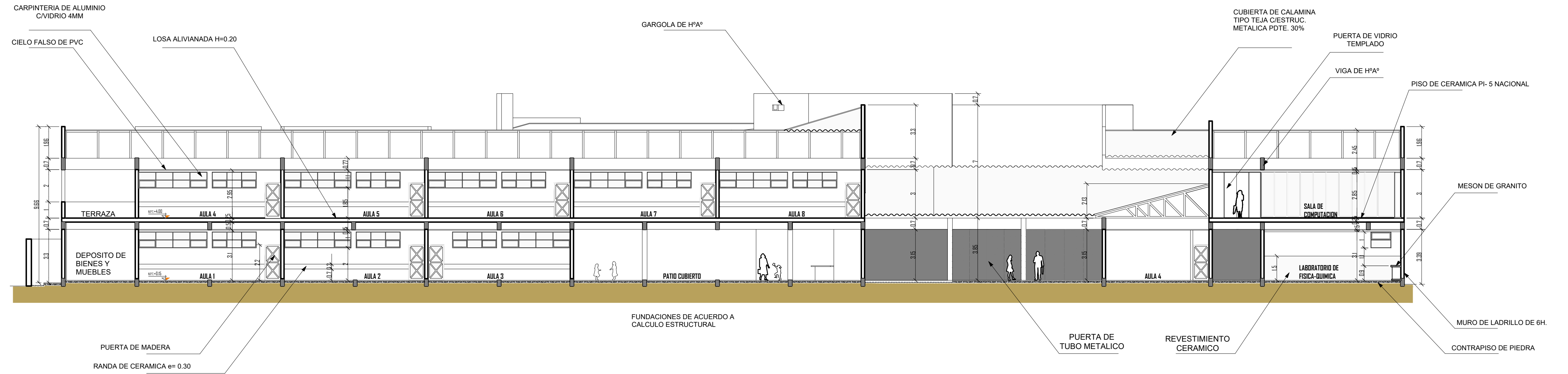
	UNIVERSIDAD AUTÓNOMA "JUAN MISAEL SARACHO"	
	DEPARTAMENTO DE ESTRUCTURAS	
MATERIA: CIV - 502 PROYECTO DE GRADO II		
PLANOS ARQUITECTÓNICOS - PLANTA BAJA		
DOCENTE DE LA MATERIA: Ing. Javier Castellanos V.	ESTUDIANTE: Alvaro Jhonny Lopez Velasquez	1/4
ESCALAS: Indicadas	FECHA: Tja, Julio 2022	

PLANOS ARQUITECTONICOS PLANTA ALTA ESCALA 1:150

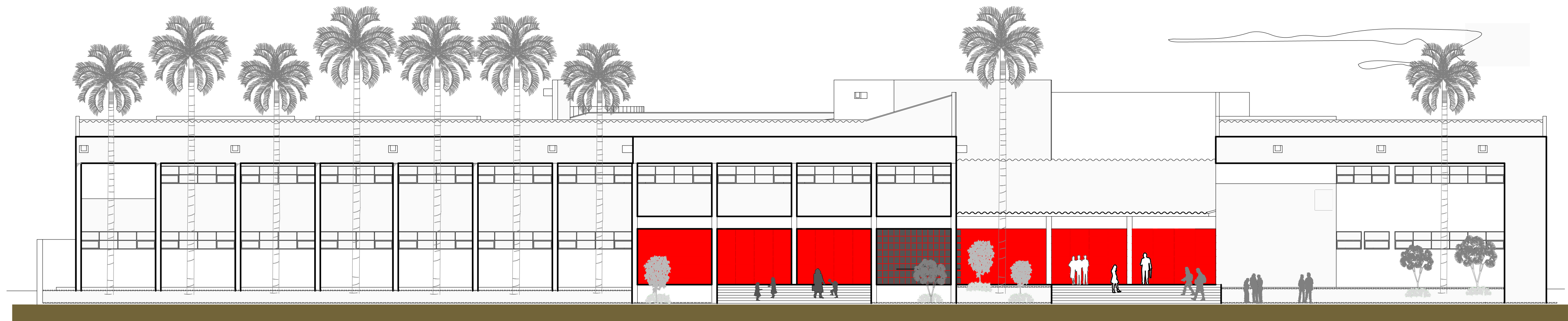


 UNIVERSIDAD AUTÓNOMA "JUAN MISAEL SARACHO" DEPARTAMENTO DE ESTRUCTURAS		ESTUDIANTE: Alvaro Jhonny Lopez Velasquez	2/4
PLANOS ARQUITECTÓNICOS - PLANTA ALTA			
DOCENTE DE LA MATERIA: Ing. Javier Castellanos V.	FECHA: Tja, Julio 2022		
ESCALAS: Indicadas			

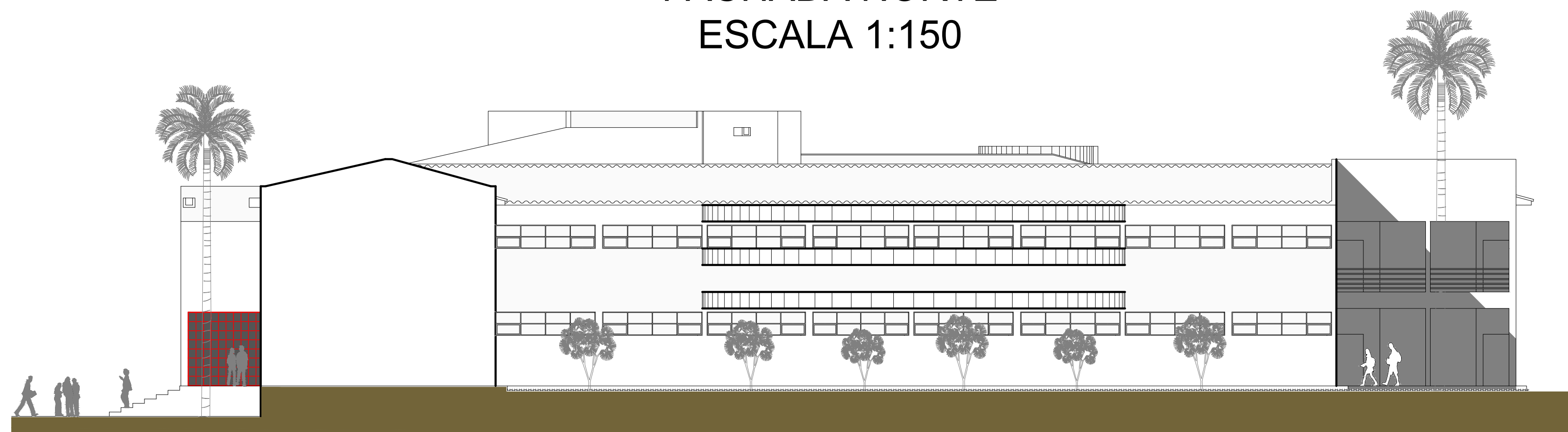
CORTE A - B ESCALA 1:150



FACHADA SUR ESCALA 1:150



FACHADA NORTE ESCALA 1:150



SITIO Y TECHO ESCALA 1:150

