

ANEXOS



ANEXO N° 1

PROCESO DE OBTENCION DE PROBETAS

- SELECCION DE LA MUESTRA DEL OBJETO EN ESTUDIO



- APEO DE LA MUESTRA



- EXTRACCION DE LA TROZA



- **SECADO DE LA MADERA**



- **TRASLADO DEL OBJETO EN ESTUDIO AL ASERRADERO**



- **CORTE DE ORILLEROS DE LA TRONCA**



- **CORTE DE PROBETAS DE TIPO RADIAL**





▪ CORTE DE PROBETAS DE TIPO TANGENCIAL



- **CORTE DE PROBETAS DE TIPO OBLICUO**



- **SECADO DE PROBETAS**



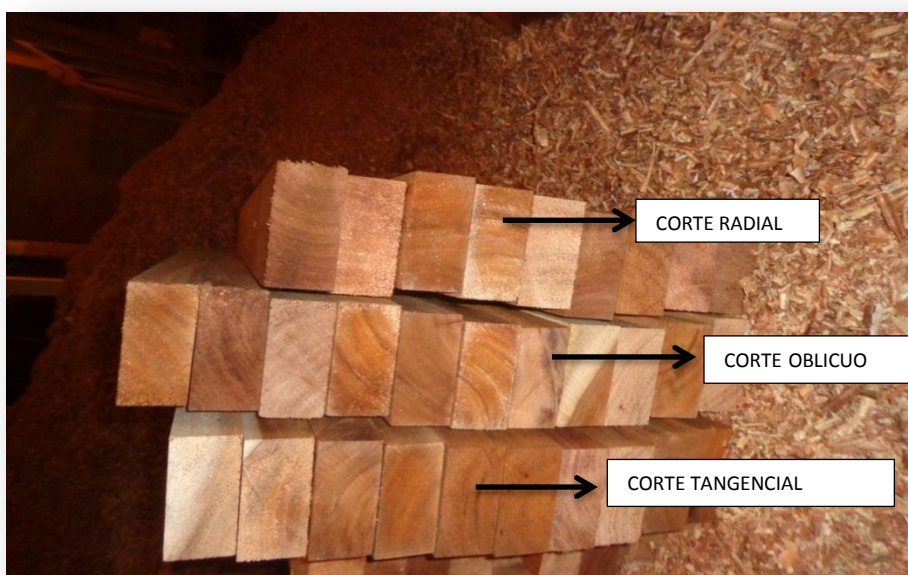


- **MEDICION DEL CONTENIDO DE HUMEDAD DE LAS PROBETAS**





▪ SELECCIÓN DE“PROBETAS” PRODUCTO FINAL



ANEXO Nº 2

PROCESO DE TRABAJABILIDAD DE LA MADERA

- **CEPILLADO**



(Maquina Cepilladora Grosadora)



(Maquina Cepilladora)



(Probetas Cepilladas)

▪ LIJADO



(Maquina del Lijado)



(Lijado de las Probetas)



(Lija)

▪ **TALADRADO**



(Maquina de Taladro)



(Taladrado de Probetas)



(Taladrado segun 500 y 1000 RPM)

▪ MOLDURADO



(Maquina Tupi)



(Moldurado de Probetas)



(Moldurado doble)

▪ TORNEADO



(Maquina Torno)



(Torneado de las Probetas)



(Resultado final del Torneado)