

ANEXO 1

PLANTA HOSPEDERA CHURQUI (*Acacia caven* (Mol.) Hook.& Am.)

Epinos de hábito arbóreo



Espino de hábito arbustivo



Detalle de tronco y corteza



Detalle de espinas



Detalle de hojas



Detalle de flores



Fruto en estado verde.



Fruto en estado maduro



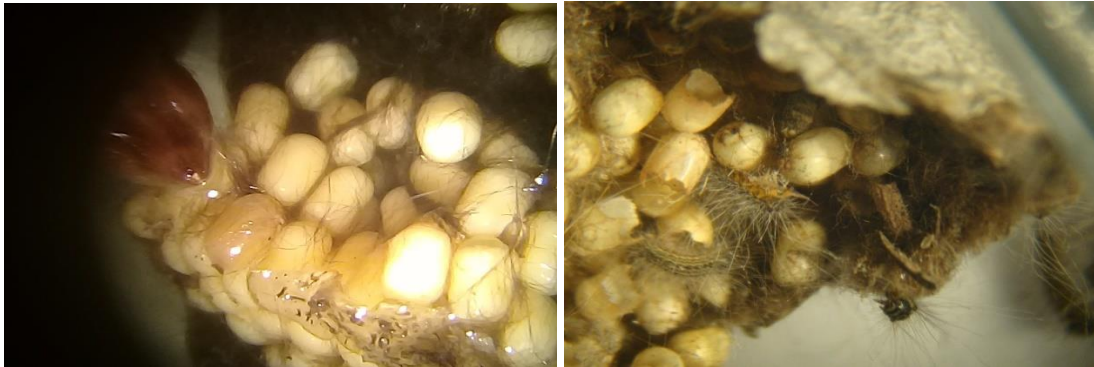
Vainas de espino maduras.



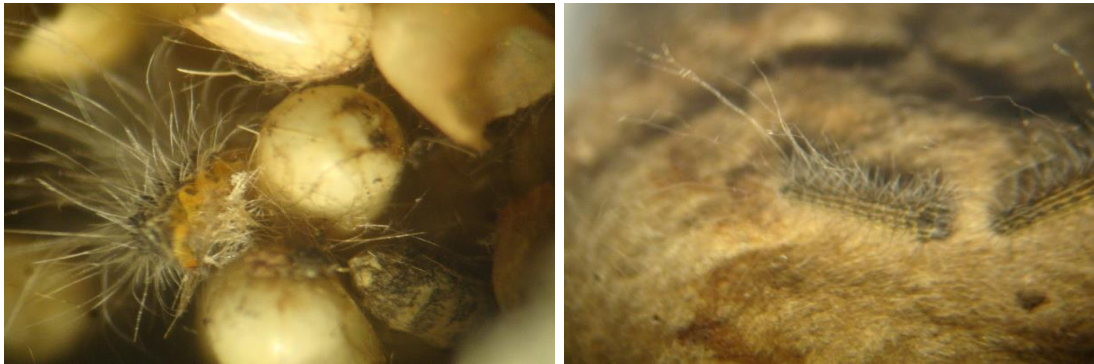
Semillas de espino

CONTROL LABORATORIO

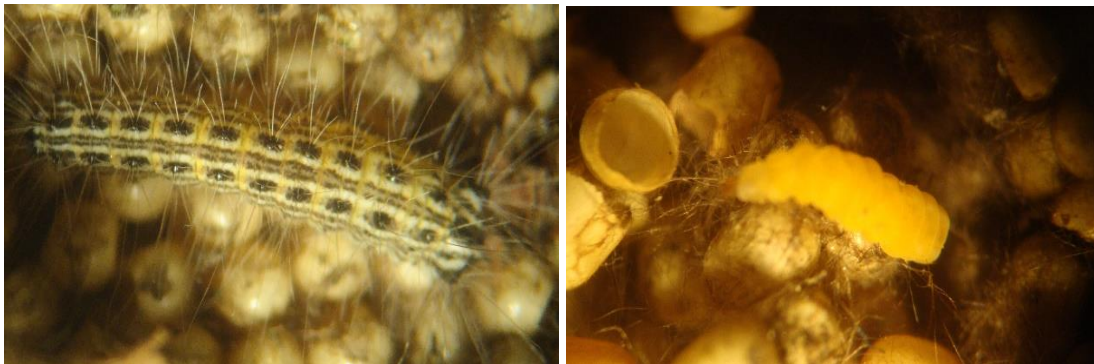
Tolyte incerta (Dognin)



Vista de los huevos de *Tolyte incerta* en lupa estereoscópica, se puede evidenciar claramente sus características fenotípicas y los cascarones vacíos por la eclosión de las larvas



Vista de las primeras larvas eclosionadas



Vista en lupa estereoscópica de la primera larva eclosionada
Vistas

Vista de la larva depredando huevo de *Tolyte incerta* (Dognin)



Muestra de los cocones en cajas Petri en laboratorio de la universidad



Dentro de la jaula realizada para el estudio se alimentó con ramas de churqui



Medición de las primeras larvas eclosionadas

Para una mejor adaptación de las larvas dentro la jaula se puso algunas cortezas de churqui



Larvas en su segundo estadio



Se evidencia las larvas por todas las ramas de churqui en busca de ramas y hojas tiernas para su alimentación



Medición de larvas en su tercer estadio



Fenotípicamente las larvas tienen colores más claros y con mayor cantidad de pelos urticantes



Las larvas en su tercer estadio para agrupadas como en un inicio



Vista en lupa estereoscópica de las larvas del tercer estadio



Medición de larva en tercer estadio



Medición de larvas en su cuarto estadio



Las larvas en su cuarto estadio ya no paran en grupos, sino que éstas ya son mas solitarias en busca de su propio alimento



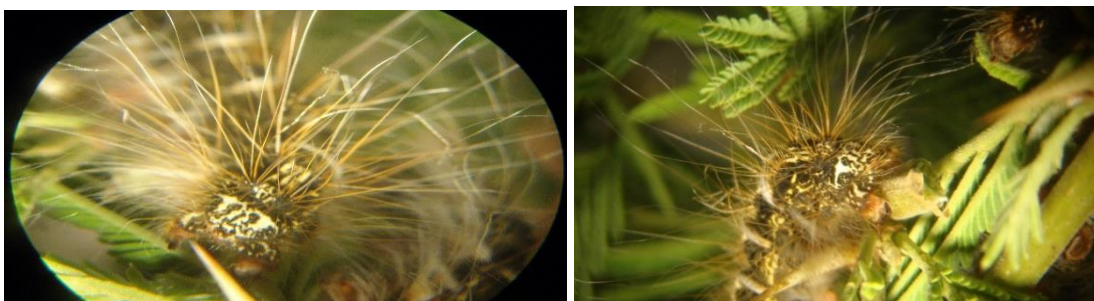
Medición de las larvas en su último estadio



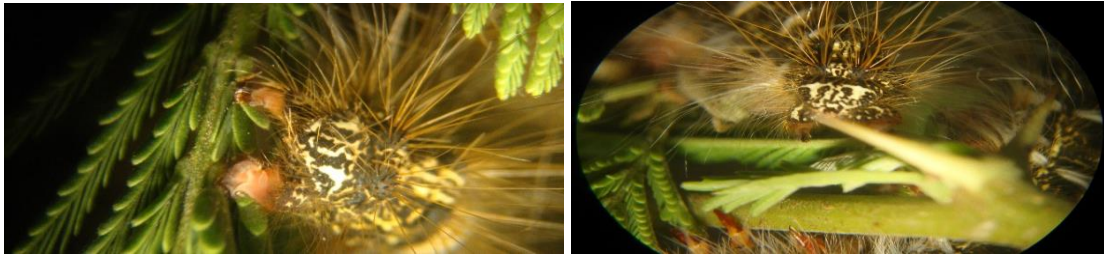
Se observa sus características fenotípicas ya en su último estadio y cuan voraces son con su alimentación



Observando en lupa estereoscópica las características fenotípicas



Vista en lupa estereoscópica del aparato bucal de las larvas al momento de obtener su alimento



Se evidencia que estos individuos devoran desde las hojas tiernas hasta las ramas



Larvas construyendo sus sacos de seda para su posterior transformación de crisálidas

Crisálidas envueltas en los sacos de seda



Medición de las primeras pupas

Comparación de pupas hembras y machos



Listas y comparación de medidas de longitud y ancho de capullos “femeninos”



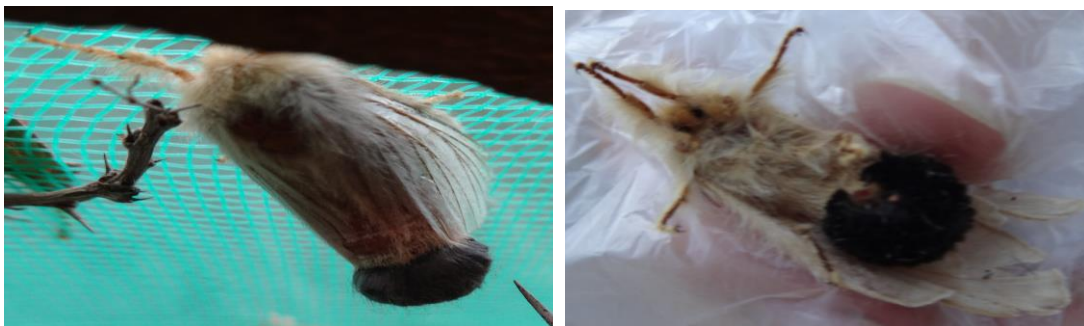
Vistas y comparación de medidas de longitud y ancho de capullos “masculinos”



Crisálidas macho y hembra fuera de las pupas



Adulto macho



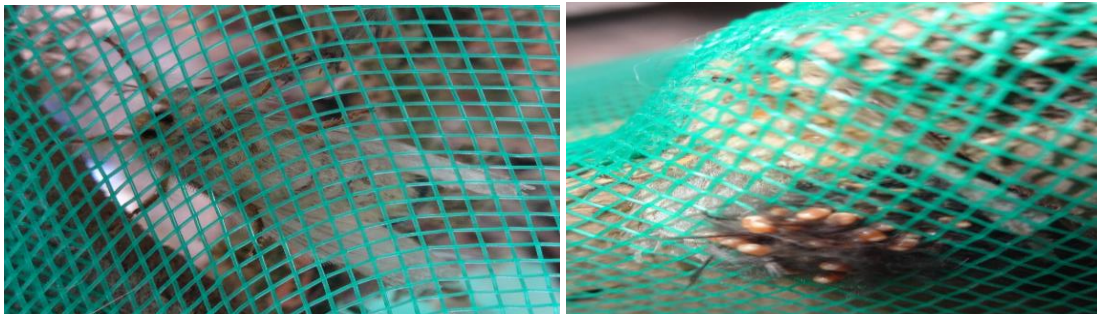
Adulto hembra



Apareamiento de los adultos



Hembra colocando huevos dentro la jaula de estudio



Se muestra claramente los huevos y los pelos de la hembra que envuelven a todos los huevos que pondra



Vista en lupa estereoscópica del adulto



Vista en lupa estereoscópica del aparato bucal, se evidencia que éste es atrofiado

CONTROL EN EL CAMPO

Tolyte incerta (Dognin)



Evidencia de cocones del año anterior, que muestra la incidencia de este insecto



Cocones con evidencia de huevos frescos de *Tolyte incerta* (Dognin), y un enemigo natural dentro de éste



Muestra de cocones con los huevos ya eclosionados



Muestra de cocon eclosionado

Larvas eclosionadas fuera de sus cocon



Larvas de primer estadio por las ramas altas del árbol de churqui



Medición de las larvas de primer estadio



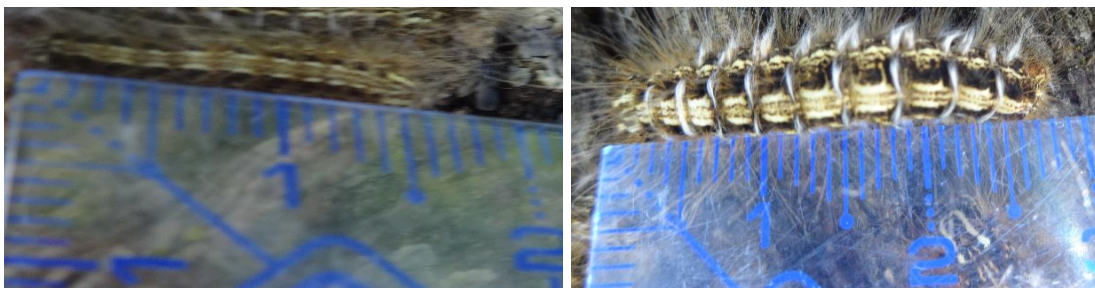
Se evidencia que estas larvas paran en las ramas altas del árbol



Exuvias de las primeras larvas que pasaron al siguiente estadio



Larvas agrupadas de segundo estadio en ramas de churqui



Medición de las larvas de tercer estadio



Características fenotípicas y medición de las larvas



Larvas agrupadas al pie del árbol



Medición de las larvas antes de muda para el siguiente estadio



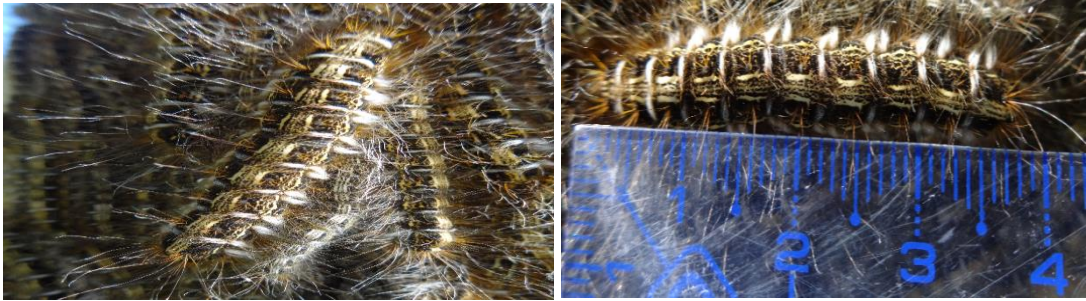
Exuvia de las larvas al pie del árbol



Medición de larvas en su cuarto estadio



Larvas del cuarto estadio agrupadas al pie del árbol



Las larvas en este estadio son de colores claros y con bastante cantidad de pelos urticantes



Exuvias de la muda realizada por *Tolype incerta* (Dognin)



Medición de larvas en su quinto estadio



Características fenotípicas del penúltimo estadio

Exuvias del quinto estadio



Medición del sexto estadio y sus características fenotípicas



Presencia de las primeras pupas en campo



Medición de pupas machos y hembras



Muestra de las crisalidas



Medición de crisálidas machos y hembras



Muestra de los primeros adultos fuera de las pupas



Evidencia del adulto macho fuera de la pupa

Evidencia de adulto hembra fuera de la pupa



Hembra colocando los huevos en una rama del chuqui, luego de esto la hembra muere



Realizando el trabajo de control en el campo