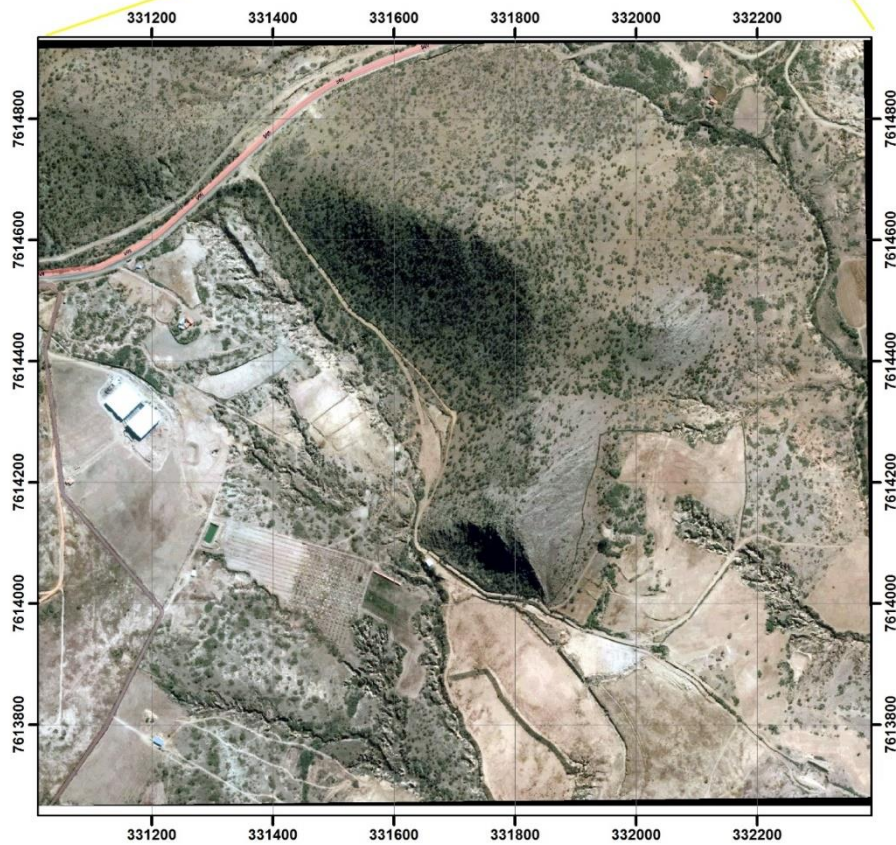


CAPITULO VIII

ANEXOS

MAPA N° 1

MAPA DE UBICACION



TRABAJO DE PRE CAMPO

DETERMINACIÓN DEL TAMAÑO DE LA UNIDAD DE MUESTREO



ESPECIES ENCONTRADAS DURANTE EL TRABAJO DE CAMPO



**LEVANTAMIENTO DE MUESTRAS
PARA HERBARIO**



Neoraimondia herzogiana (Karaparí)



Opuntia sp.

Cleistocactus smaragdiflorus



Flores de *Cleistocactus smaragdiflorus*



Cereus hankeanus

RECOLECCIÓN DE MUESTRAS PARA EL HERBARIO



<p>FICHA DE COLECCION DE EJEMPLARES PARA HERBARIO</p> <p>NOMBRE DEL DEPARTAMENTO:.....</p> <p>PROVINCIA/MUNICIPIO:.....</p> <p>LUGAR DE COLECCIÓN:.....</p> <p>FAMILIA:.....</p> <p>NOMBRE VULGAR:.....</p> <p>NOMBRE DEL COLECCIONISTA:.....</p> <p>FECHA:.....</p>
--

REGISTRO DE PARÁMETROS CUANTITATIVOS

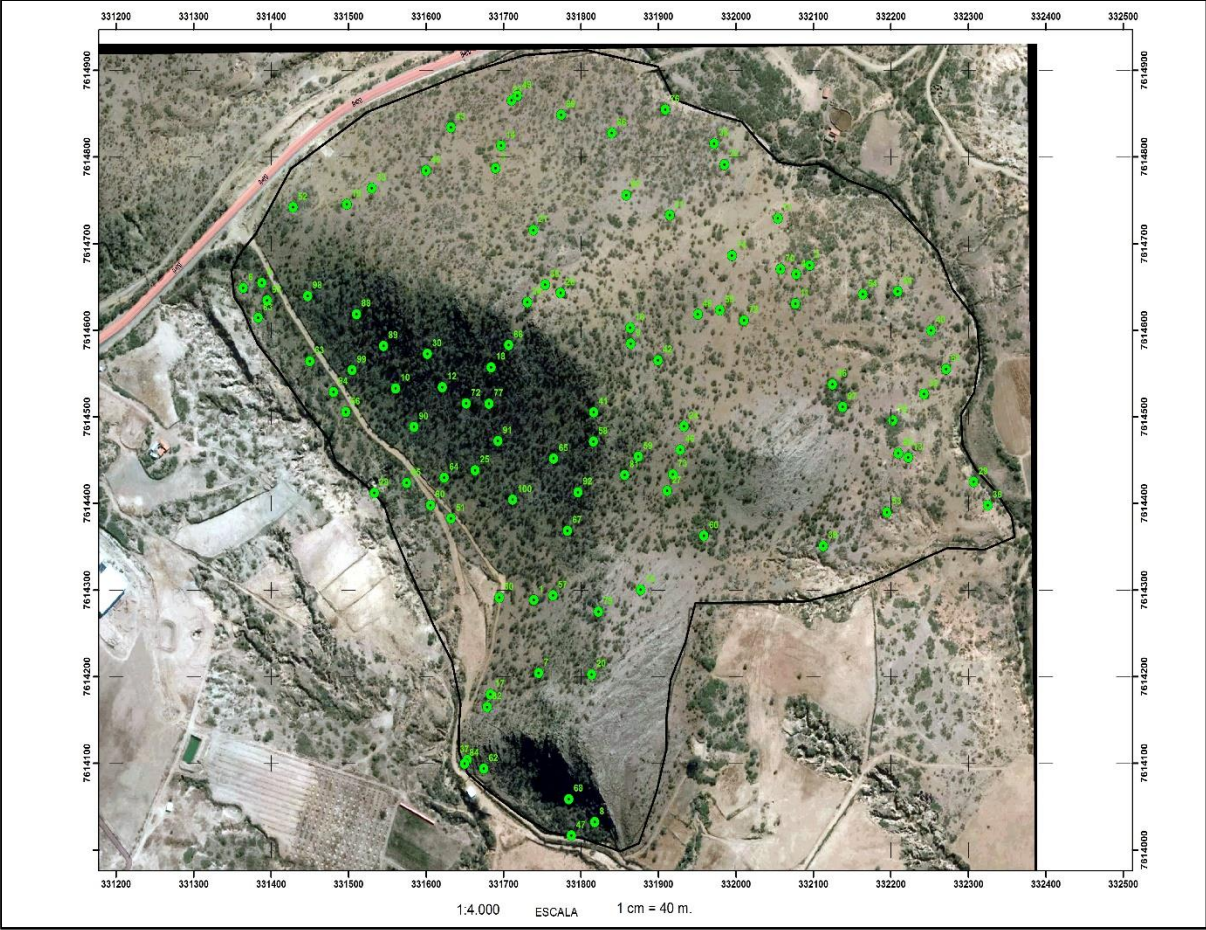




USOS
FORRAJE



MAPA N° 2 DE DISTRIBUCIÓN DE PARCELAS AL AZAR



LEVANTAMIENTO DE DATOS

TABLA N° 6

N° DE PARCELA	XCOORD	Y COORD	ESPECIE	N° DE ESPECIE	CIRCUNFERENCIA	DAP(mts)
1	331366	7614674	Opuntia sp	12	40	0,127
			Cereus hankeanus	1	60	0,191
2	331386	7614645	Cleistocactus smaragdiflorus.	4	25	0,080
			Cereus hankeanus	3	40	0,127
			Opuntia sp.	1	25	0,080
3	331366	7614646	Cleistocactus smaragdiflorus	6	22	0,070
			Opuntia sp.	4	9	0,029
4	331367	7614623	Cereus hankeanus	5	40	0,127
			Cleistocactus sp.	4	15	0,048
			Echinopsis espachiana	8	20	0,064
5	331434	7614579	Cleistocactus sp.	12	16	0,051
			Cereus hankeanus	2	35	0,111
			Opuntia salmiana	2	9	0,029
6	331462	7614508	Cereus hankeanus	2	30	0,095
			Opuntia sulphurea	9	12	0,038
			Cleistocactus sp.	14	14	0,045
			Echinopsis espachiana	14	24	0,076
			Echinopsis mammillosa	2	70	0,223
7	331481	7614482	Neoraimondia herzogiana	1	190	0,605
			Echinopsis mammillosa	7	50	0,159
			Opuntia sulphurea	10	15	0,048
			Echinopsis espachiana	6	20	0,064
			Cleistocactus sp.	7	24	0,076

8	331503	7614448	Cleistocactus sp.	20	14	0,045
			Cereus hankeanus	2	44	0,140
			Opuntia salmiana	13	8	0,025
9	331533	7614436	Echinopsis mammillosa	22	50	0,159
			Opuntia salmiana	12	8	0,025
10	331560	7614401	Cleistocactus sp.	7	15	0,048
			Cereus hankeanus	2	89	0,283
			Echinopsis mammillosa	16	45	0,143
			Opuntia salmiana	2	21	0,067
11	331607	7614382	Echinopsis espachiana	10	14	0,045
			Cereus hankeanus	2	60	0,191
12	331643	76144381	Cereus hankeanus	1	98	0,312
			Cleistocactus sp.	1	15	0,048
13	331655	7614409	Cereus hankeanus	1	22	0,070
			Echinopsis espachiana	2	12	0,038
			Echinopsis mammillosa	4	49	0,156
14	331675	7614433	Harrisia tetracanta	2	18	0,057
15	331657	7614452	Echinopsis espachiana	3	15	0,048
16	331636	7614461	Cereus hankeanus	1	110	0,350
			Cleistocactus sp.	1	13	0,041
17	331665	7614483	Opuntia sulphurea	5	12	0,038
18	331653	7614491	Cleistocactus sp.	1	10	0,032
			Cereus hankeanus	1	132	0,420
19	331629	7614515	Cleistocactus sp.	5	16	0,051

			Cereus hankeanus	1	45	0,143
20	331600	7614505	Cereus hankeanus	1	18	0,057
			Cleistocactus sp.	1	12	0,038
21	331597	7614500	Cereus hankeanus	2	18	0,057
22	331581	7614506	Cereus hankeanus	1	80	0,255
23	331549	7614530	Cleistocactus sp.	3	15	0,048
24	331505	7614592	Opuntia sulphurea	4	12	0,038
25	331483	7614594	Cereus hankeanus	2	30	0,095
26	331466	7614592	Cereus hankeanus	1	66	0,210
			Cleistocactus sp.	1	18	0,057
27	331460	7614609	Cereus hankeanus	2	50	0,159
			Cleistocactus sp.	1	15	0,048
			Opuntia sulphurea	1	12	0,038
28	331450	7614631	Cleistocactus sp.	1	15	0,05
			Cereus hankeanus	1	33	0,105
29	331446	7614676	Cereus hankeanus	1	40	0,127
			Cleistocactus sp.	1	15	0,048
			Opuntia sulphurea	2	11	0,035
30	331456	7614712	Opuntia sulphurea	6	12	0,038
31	331460	7614715	Cereus hankeanus	4	32	0,102
32	331508	7614701	Cleistocactus sp.	2	10	0,032
33	331517	7614694	Opuntia sulphurea	1	14	0,045
			Cleistocactus sp.	1	9	0,029
34	331540	7614687	Cereus hankeanus	1	47	0,150

35	331547	7614671	Cleistocactus sp.	2	12	0,038
			Echinopsis mammillosa	1	62	0,197
			Opuntia sulphurea	1	13	0,041
36	331572	7614677	Opuntia sulphurea	1	24	0,076
			Cereus hankeanus	1	54	0,172
37	331593	7614668	Cleistocactus sp.	3	15	0,048
38	331595	7614663	Cleistocactus sp.	5	12	0,038
40	331664	7614631	Cleistocactus sp.	7	15	0,048
41	331755	7614651	Cleistocactus sp.	2	15	0,048
42	331775	7614665	Echinopsis mammillosa	1	55	0,175
43	331762	7614678	Cleistocactus sp.	3	24	0,076
			Echinopsis mammillosa	1	50	0,159
44	331733	7614680	Opuntia sulphurea	1	12	0,038
			Cleistocactus sp.	2	15	0,048
45	331690	7614691	Cleistocactus sp.	2	15	0,048
46	331671	7614702	Opuntia sulphurea	3	12	0,038
47	331642	7614728	Echinopsis mammillosa	5	38	0,121
48	331639	7614753	Opuntia sulphurea	5	12	0,038
49	331590	7614742	Cleistocactus sp.	3	15	0,048
50	331556	7614769	Opuntia sulphurea	6	10	0,032
51	331503	7614798	Cereus hankeanus	1	33	0,105
			Cleistocactus smaragdiflorus..	5	24	0,076
			Opuntia sp.	3	20	0,064
52	331501	7614801	Echinopsis mammillosa	1	67	0,213

53	331518	7614844	Cereus hankeanus	7	54	0,172
54	331477	7614821	Cereus hankeanus	2	70	0,223
55	331458	7614798	Cleistocactus sp.	2	15	0,048
			Opuntia sp.	1	12	0,038
56	331446	7614750	Cereus hankeanus	3	140	0,446
57	331417	7614699	Cleistocactus sp.	3	12	0,038
58	331406	7614668	Opuntia sp.	4	10	0,032
59	331405	7614665	Cereus hankeanus	1	45	0,143
60	331403	7614660	Cereus hankeanus	2	32	0,102
61	332455	7613712	Cereus hankeanus	2	90	0,286
			Cleistocactus sp.	1	12	0,038
62	332536	7613700	Cleistocactus sp.	4	14	0,045
			Echinopsis mamilliosa	2	30	0,095
			Cereus hankeanus	1	30	0,095
			Opuntia sp.	6	18	0,057
63	322607	7613869	Echinopsis mamilliosa	9	40	0,127
			Opuntia sp.	2	15	0,048
			Cleistocactus sp.	2	20	0,064
64	332283	7614289	Cleistocactus sp.	9	15	0,048
			Cereus hankeanus	1	25	0,08
			Opuntia sulphurea	2	12	0,038
65	332255	7614464	Cleistocactus sp.	5	20	0,064
			Cereus hankeanus	3	55	0,175
			Opuntia sulphurea	9	13	0,041
66	332257	7614500	Cereus hankeanus	1	70	0,223
			Cleistocactus sp.	5	15	0,048

68	332228	7614531	Cereus hankeanus	2	35	0,111
			Cleistocactus sp.	2	20	0,064
69	332203	7614562	Ecinopsis espachiana	10	32	0,102
			Cleistocactus sp.	2	18	0,057
			Opuntia salmiana	1	12	0,038
70	332203	7614556	Cereus hankeanus	2	45	0,143
			Cleistocactus sp.	2	15	0,048
72	332174	7614606	Cereus hankeanus	2	48	0,153
74	332178	7614629	Cylindropuntia tunicata	2	20	0,064
			Opuntia sp.	4	15	0,048
75	332172	7614646	Opuntia sp.	1	35	0,111
76	332144	7614659	Opuntia sp.	4	13	0,041
			Cleistocactus smaragdiflorus..	1	15	0,048
77	332148	7614661	Cleistocactus smaragdiflorus..	4	15	0,048
			Opuntia sp.	6	13	0,041
78	332131	7614682	Cereus hankeanus	1	50	0,159
79	332132	7614680	Cleistocactus sp.	3	18	0,057
80	332120	7614714	Opuntia sulphurea	8	12	0,038
82	332094	7614752	Cereus hankeanus	1	45	0,143
83	332083	7614760	Cleistocactus sp.	1	15	0,048
84	332086	7614768	Cleistocactus sp.	1	18	0,057
85	332021	7614803	Cereus hankeanus	1	50	0,159
			Cleistocactus sp.	3	15	0,048
86	332015	7614800	Cleistocactus sp.	2	13	0,041
87	332004	7614830	Cleistocactus sp.	4	18	0,057
88	331938	7614855	Cereus hankeanus	1	50	0,159

90	331894	7614872	Opuntia sp.	1	18	0,057
91	331884	7614872	Echinopsis mamillosa	1	35	0,111
92	331878	7614865	Opuntia sp.	2	15	0,048
95	331900	7614800	Cleistocactus smaragdiflorus..	2	18	0,057
96	331700	7614800	Opuntia sp.	4	15	0,048
97	331700	7614884	Cereus hankeanus	4	50	0,159
98	331789	7614876	Cereus hankeanus	2	45	0,143
99	331786	7614856	Cereus hankeanus	1	55	0,175
100	3317695	7614800	Cereus hankeanus	1	55	0,175

Planilla N°1

Datos para la estimación del área mínima (Matteucci y Colma)

Superficie(m2)	Sp.	N°de especies	N° Acumulativo de especies

Planilla N° 2

Cobertura

Sp.	Intercepción	Cobertura (%)

Planilla N° 3

Shannon –weinner

Sp.	N° de individuos	Pi=n/N	Ln .*Pi	Pi * Ln.pi
Especie	n			
Total de especies	N			$\Sigma Pi.Ln.Pi$

RASGOS	SIGNIFICADO
0-1.35	Diversidad baja
1.36-3.5	Diversidad media
Mayor a 3.5	Diversidad alta

MODELO DE ESCUESTA

NOMBRE Y APELLIDO: Sra. María

COMUNIDAD: Santa Ana la Nueva

FECHA: 04/09/17

1.-¿Conoce los cactus?

Si – no

2.-¿Le da algún uso?

Si-no

3.-¿Uso forrajero?

Como alimento para caprinos

4.-¿ Uso medicinal?

Rsp.

5.-¿Cómo cerco vivo?

Rsp.

6.-¿Para construcción?

Rsp.

7.-¿Cómo alimento humano ?

Rsp.

8.-¿Uso artesanal ?

Rsp.

9.-¿ Uso ornamental?

Rsp.