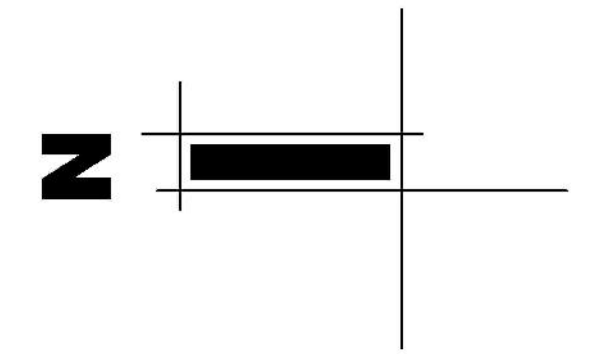
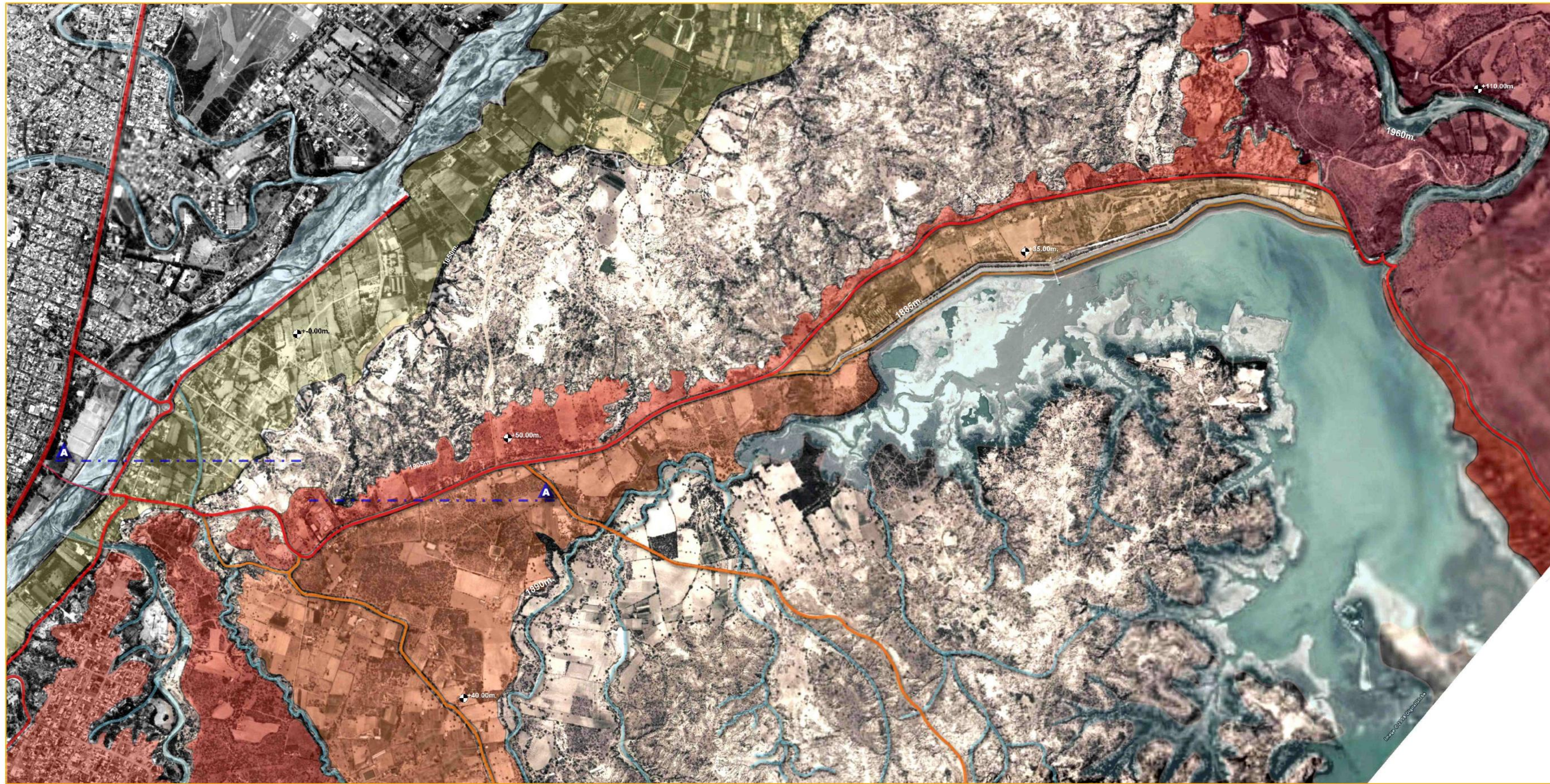
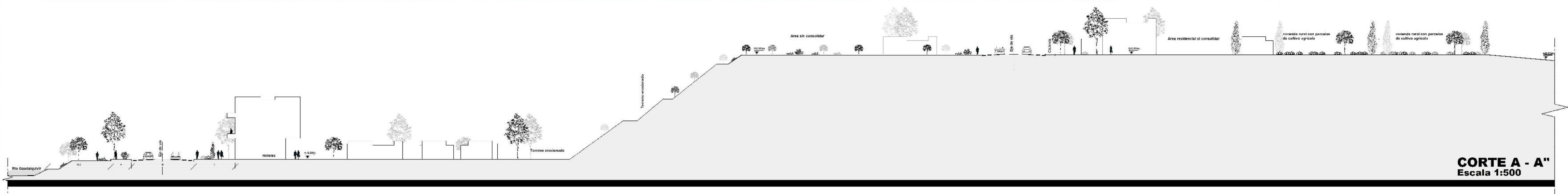
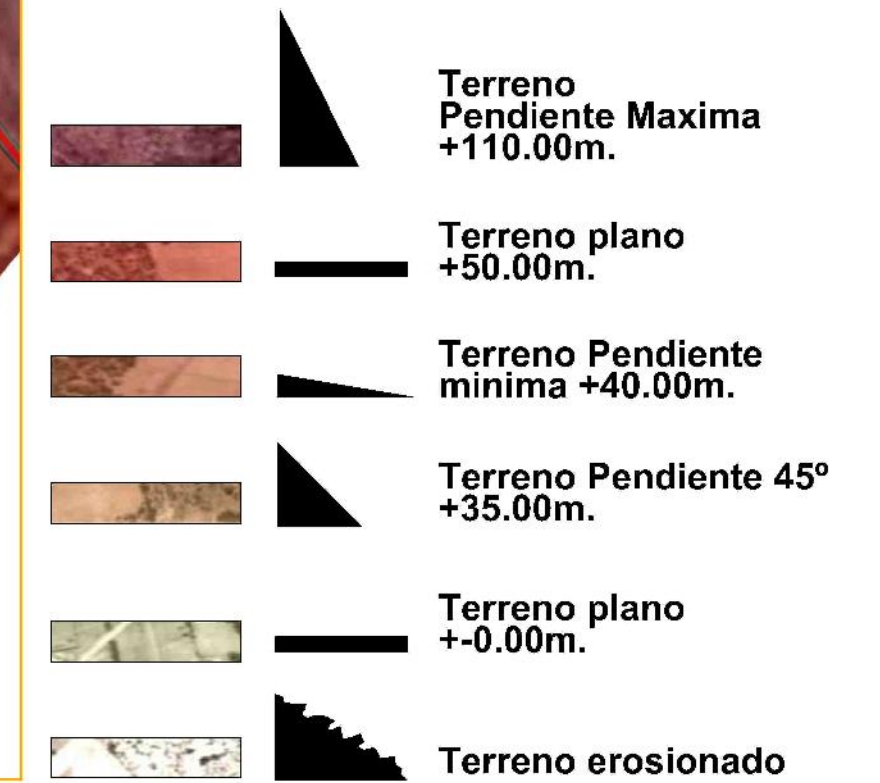


# 04. TOPOGRAFIA



## REFERENCIAS



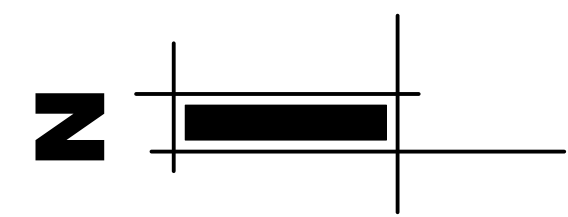
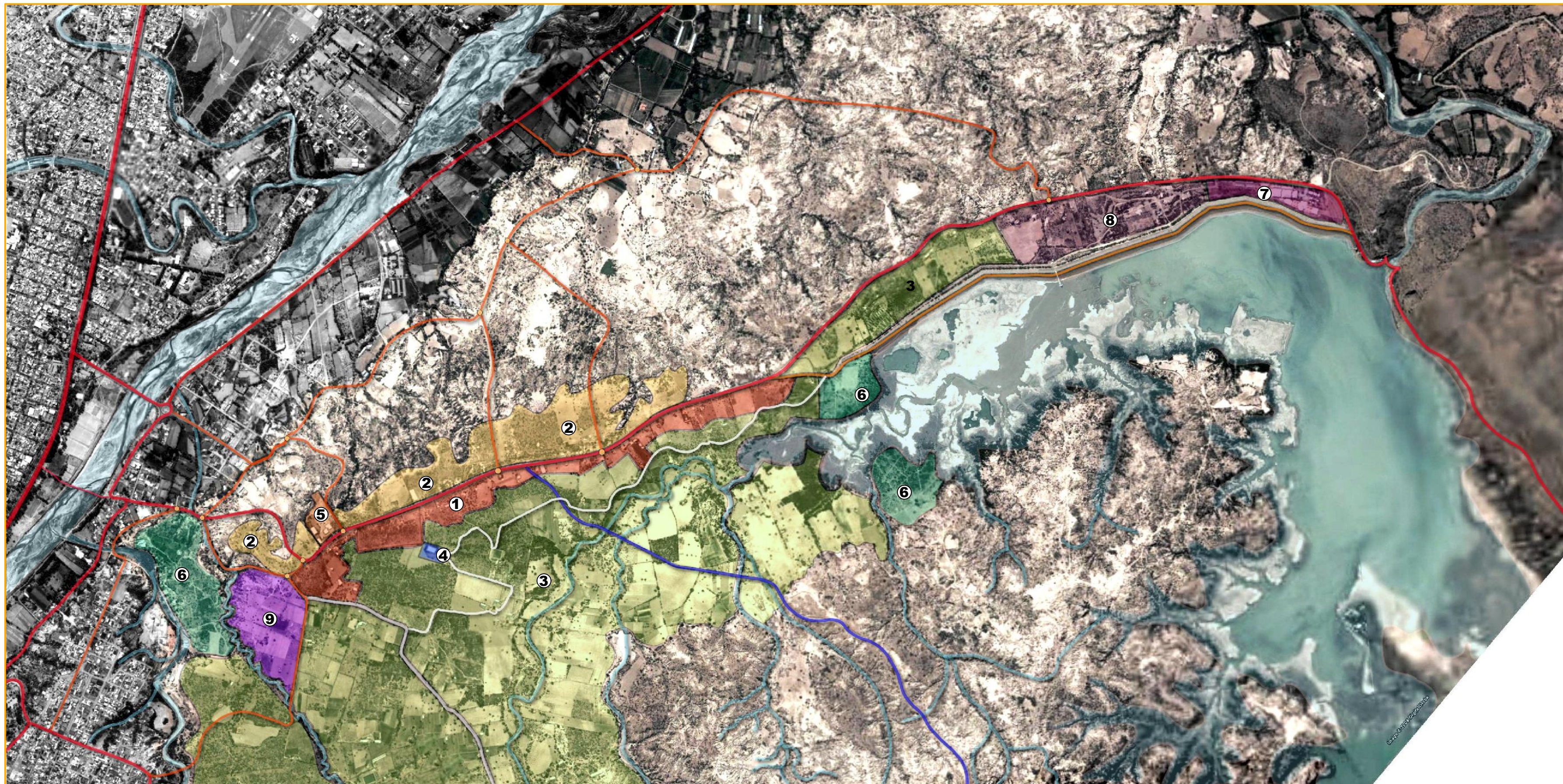
**CORTE A - A'**  
Escala 1:500

Centro Cultural la Tablada  
Univ. Julio Alfredo Ortiz Aguirre

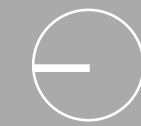
- CONCE-10--VO-LUCIONHDEPA
- 01. Desarrollo de la idea
- 02. Estructura vial
- 03. Equipamiento y uso de suelo
- 04. Propuesta arquitectónica
- 05. Propuesta urbanística
- 06. Equipamiento
- 07. Propuesta espacial
- 08. Vistas 2D
- 09. Coberturas
- 10. Planimetría general
- 11. Planimetría general
- 12. Planta alta
- 13. Planta alta
- 14. Planta alta
- 15. Planta alta
- 16. Planta alta
- 17. Planta alta
- 18. Planta alta
- 19. Planta alta
- 20. Planta alta
- 21. Planta alta
- 22. Planta alta
- 23. Planta alta
- 24. Planta alta
- 25. Planta alta
- 26. Planta alta
- 27. Planta alta
- 28. Planta alta



# 05. USO DE SUELO



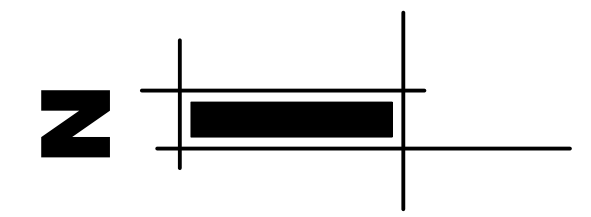
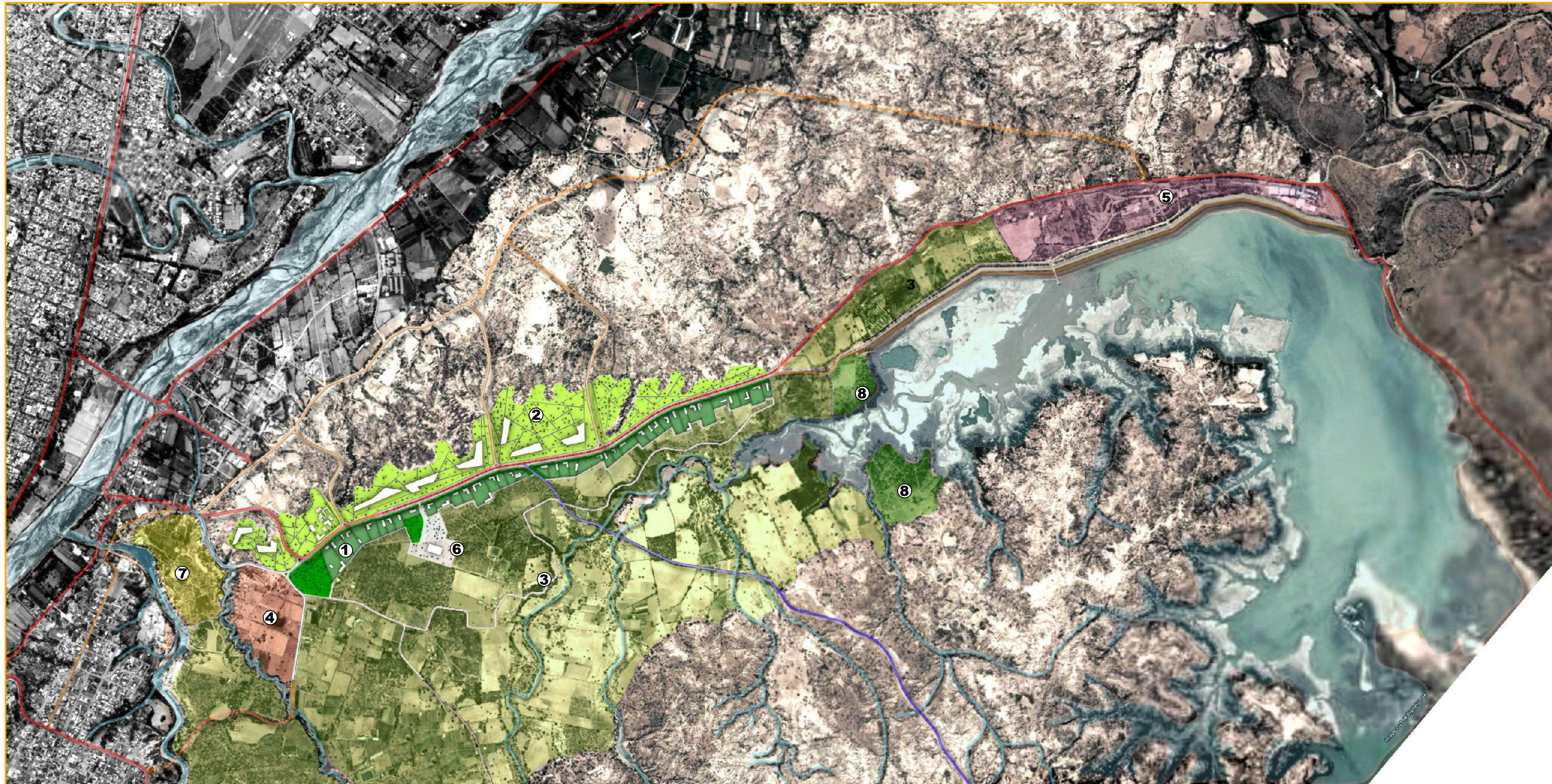
- REFERENCIAS**
- 1** Vivienda Residencial
  - 2** Equipamientos Culturales
  - 3** Vivienda Productiva
  - 4** Educacion
  - 5** E.N.D.E.
  - 6** Cementerio Jardin
  - 6** Bosquesillo San Jacinto
  - 7** Campo Ferial
  - 8** Expansion Campo Ferial
  - 9** Campo Historico de la Tablada
  - Rios y Quebradas
  - Terreno erosionado
  - Vias 1° Orden
  - Vias 2° Orden
  - Camino a Tolomosa
  - Vias de comunicacion de vivienda productiva
  - Rotondas



CONCEPTO-EVOLUCION-IDEA  
01. Desarrollo de la idea  
ANÁLISIS URBANO  
02. Estructura vial  
y de transporte  
03. Equipamiento y uso de suelo  
04. Topografía  
**PROYECTO URBANO**  
**05. Uso de Suelo**  
06. equipamiento  
07. propuesta específica  
08. vias 3D  
ARQUITECTURA  
09. cubiertas  
10. planimetría general  
planta baja  
11. planimetría general  
planta alta  
12. planta baja amoblada  
Taller y exposiciones  
13. planta alta amoblada  
Taller y exposiciones  
14. planta baja, ata amoblada  
Eventos y espectáculos  
taller y exposiciones  
15. planta baja acotada  
16. planta alta acotada  
taller y exposiciones  
17. planta baja, alta acotada  
eventos y espectáculos  
18. fachadas y corte  
19. Fachadas y corte  
eventos y espectáculos  
20. Cimientos  
INSTALACIONES  
21. Agua potable sanitarias  
planta baja  
22. Agua potable sanitarias  
planta alta  
23. Pluvial  
24. Eléctrica planta baja  
25. Eléctrica planta alta  
DE TALLES CONSTRUCTIVOS  
26. Corte de borde  
IMAGENES 3D - MAQUETA  
27. Perspectivas interiores  
28. Perspectivas exteriores

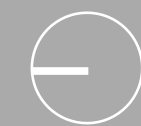


# 06. EQUIPAMIENTO



## REFERENCIAS

- Vivienda Residencial
- Equipamientos Culturales
  - a.- Centro Cultural La Tablada
  - b.- Complejo Departamental de Museos Tematicos
  - c.- Centro Cultural Sinfonica de Tarija
  - d.- Centro Internacional de Espectaculos
  - e.- Teatro al Aire Libre
  - f.- Parques Urbanos Tematicos
- Vivienda Productiva
- Campo Historico de la Tablada
- Campo Ferial
- Educacion
- Cementerio Jardin
- Bosquesillo San Jacinto
- Rios y Quebradas
- Terreno erosionado
- Vias 1° Orden
- Vias 2° Orden
- Camino a Tolomosa
- Vias de comunicacion de vivienda productiva



CONCEPTO-EVOLUCION-IDEA  
 01. Desarrollo de la idea  
 ANALISIS URBANO  
 02. Estructura vial  
 y de transporte  
 03. Equipamiento y uso de suelo  
 04. Topografía  
**REQUISITA URBANA**  
 Centro cultural "cultural"  
 05. uso de suelo  
**06. equipamiento**  
 07. propuesta especifica  
 08. vistas 3D  
 ARQUITECTURA  
 09. cubiertas  
 10. planimetría general  
 Planta baja  
 11. planimetría general  
 planta alta  
 12. planta baja amoblada  
 Taller y exposiciones  
 13. planta alta amoblada  
 Taller y exposiciones  
 14. planta baja, alta amoblada  
 Eventos y espectáculos  
 15. planta baja acotada  
 taller y exposiciones  
 16. planta alta acotada  
 taller y exposiciones  
 17. planta baja, alta acotada  
 eventos y espectáculos  
 18. fachadas y corte  
 taller y exposiciones  
 19. fachadas y corte  
 eventos y espectáculos  
 20. Cimientos  
 21. Agua potable sanitarias  
 planta baja  
 22. Agua potable sanitarias  
 planta alta  
 23. Pluvial  
 24. Eléctrica planta baja  
 25. Eléctrica planta alta  
 DETALLES CONSTRUCTIVOS  
 26. Corte de borde  
 27. Perspectivas interiores  
 28. Perspectivas exteriores

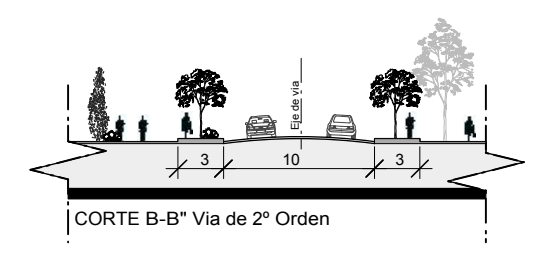
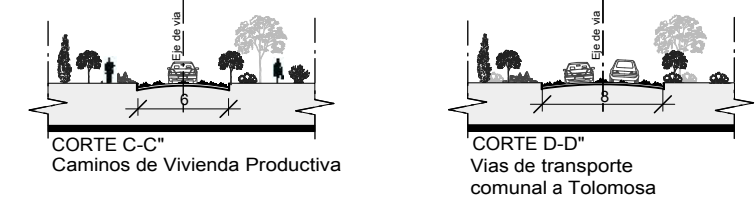


# 07. PROPUESTA ESPECIFICA

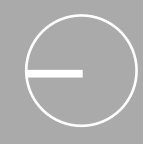
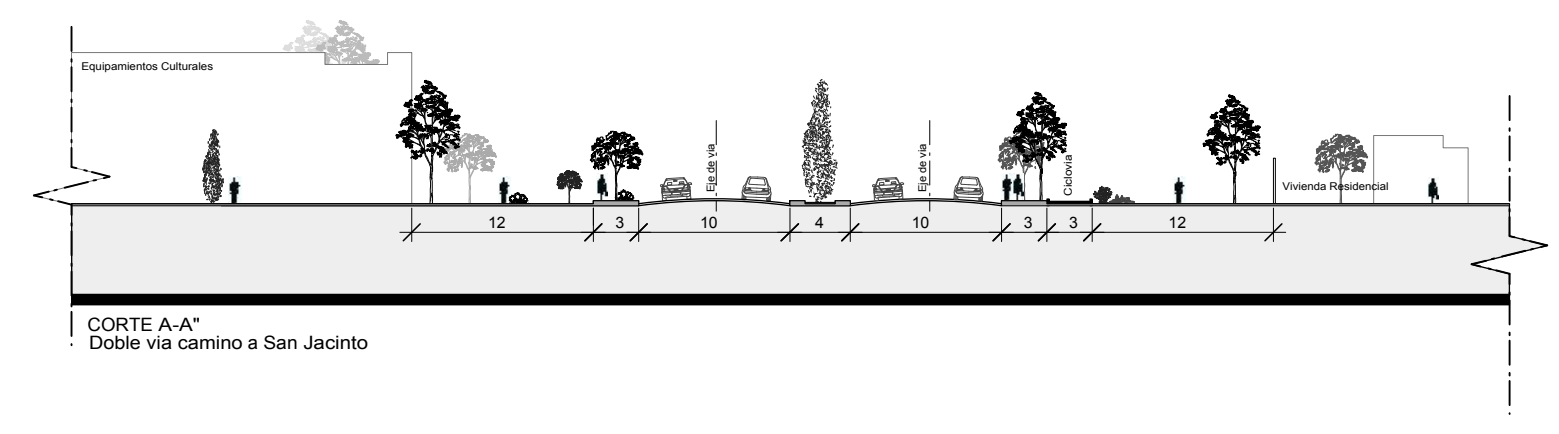


## REFERENCIAS

- 1** Vivienda Residencial
- 2** Equipamientos Culturales
- a.- Centro Cultural La Tablada
- b.- Complejo Departamental de Museos Tematicos
- c.- Centro Cultural Sinfonica de Tarija
- d.- Centro Internacional de Espectaculos
- e.- Teatro al Aire Libre
- f.- Parques Urbanos Tematicos

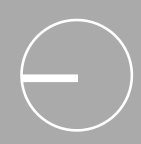
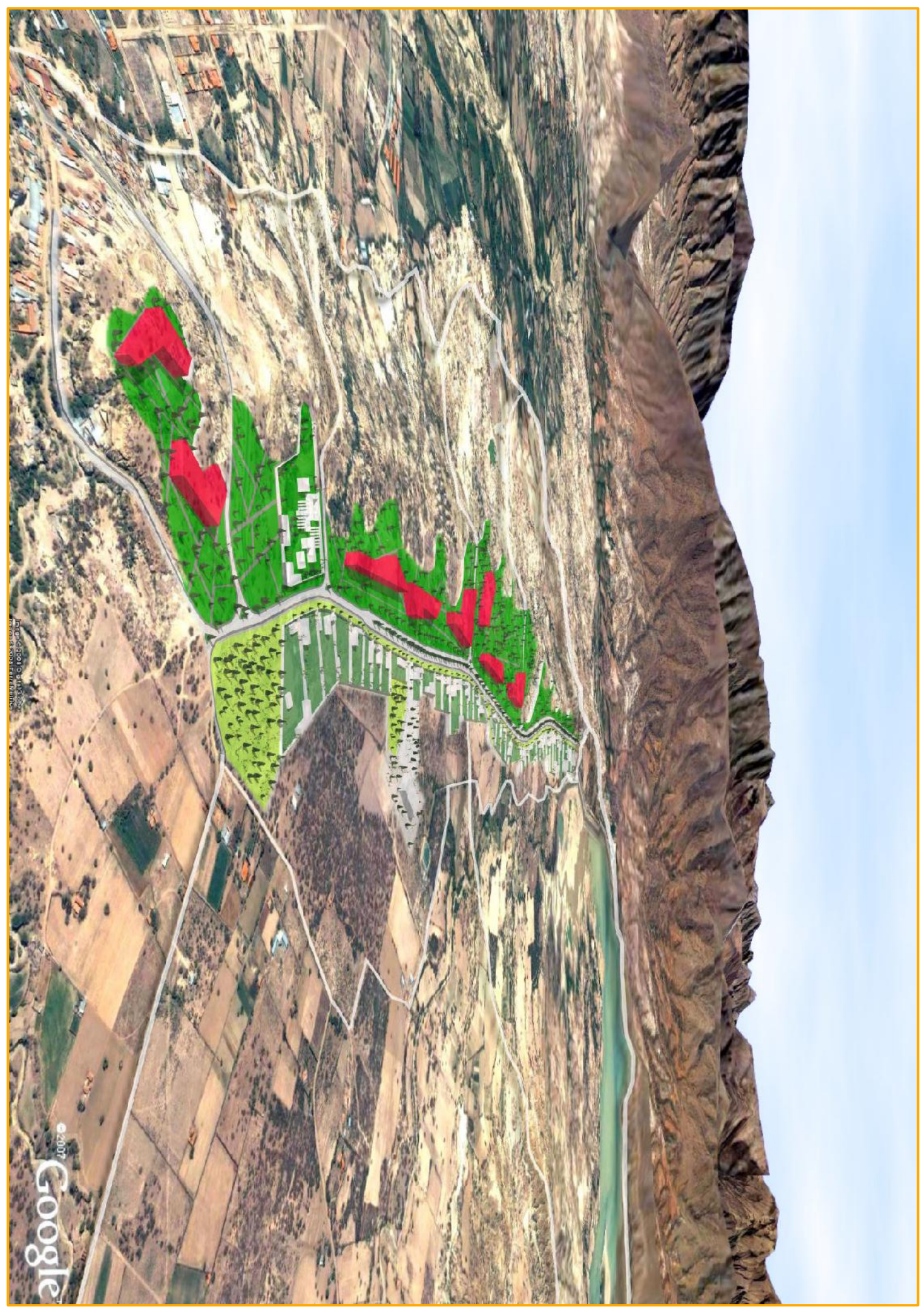
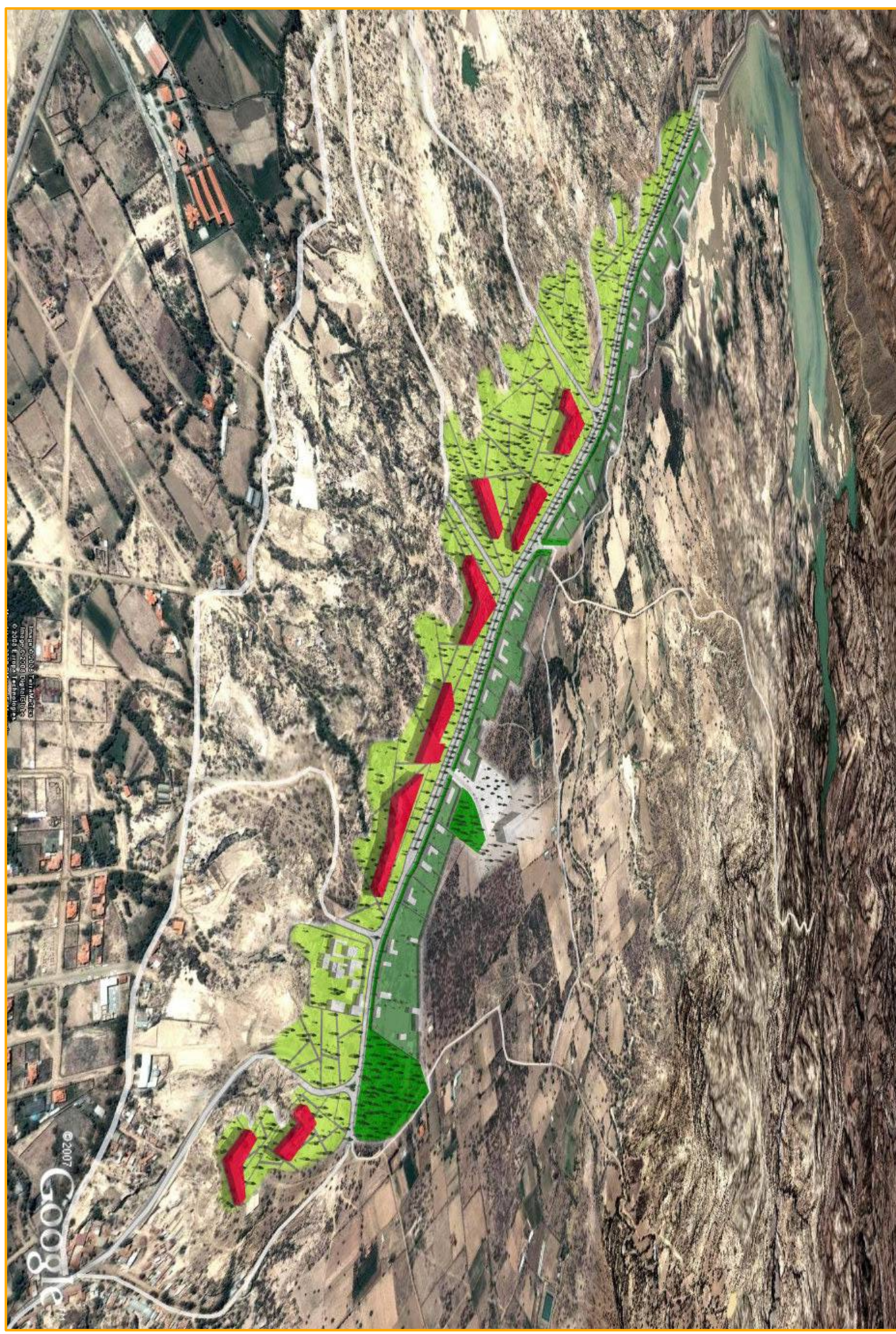
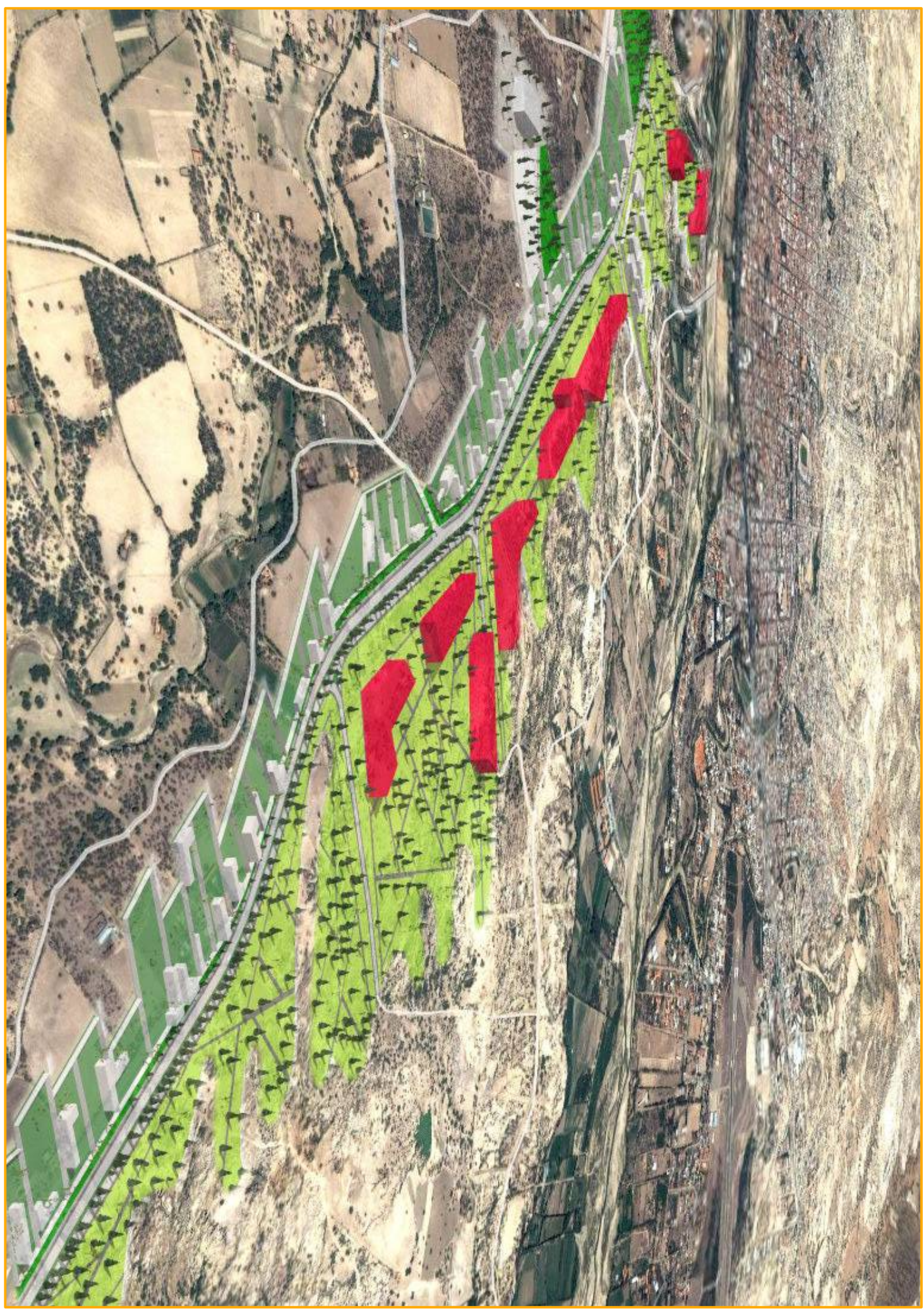


Vista General del Cordon Ecologico - Cultural sobre la doble via





# 08. VISTAS 3D





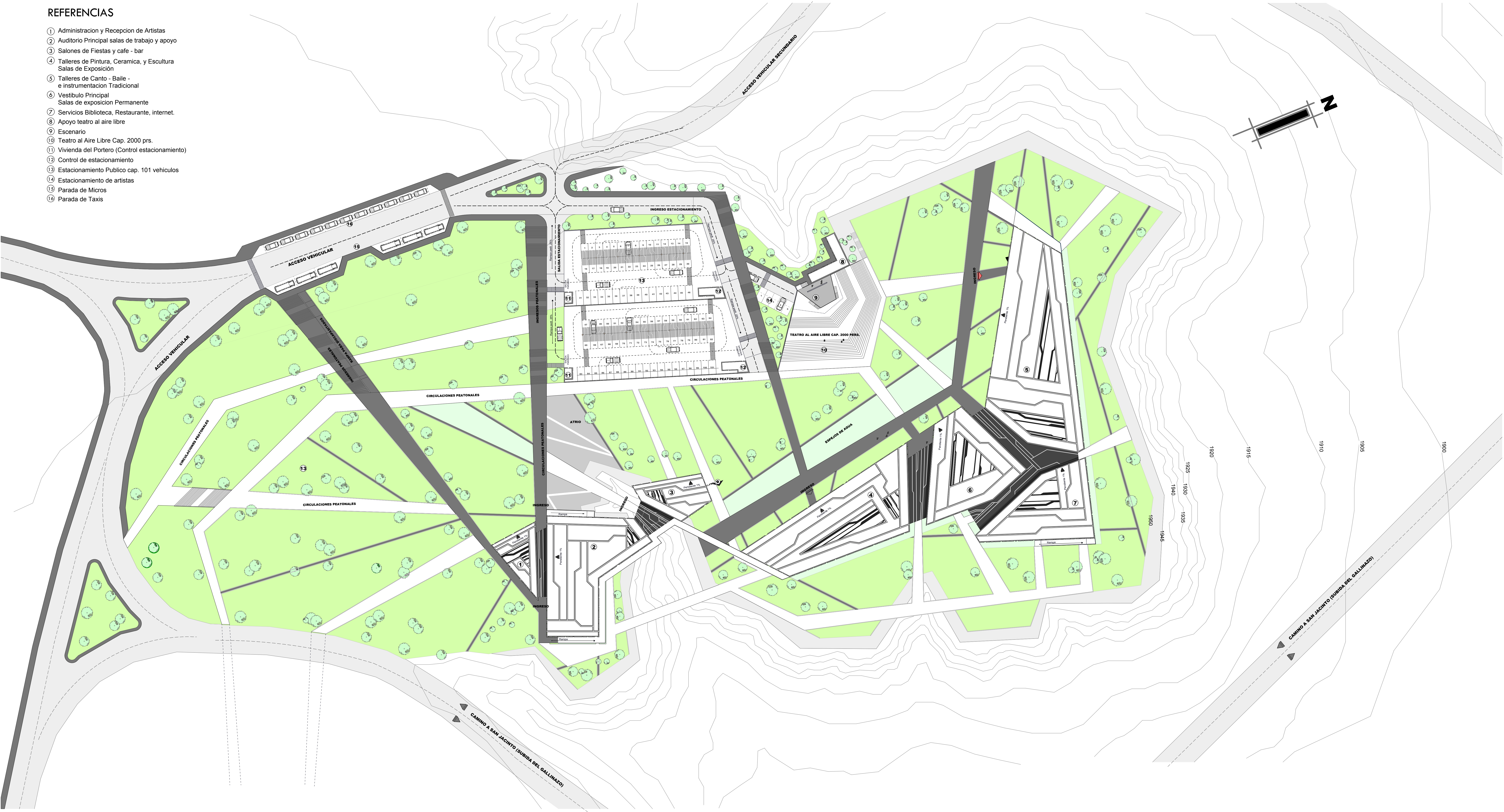
# 09. CUBIERTAS

1 2 3 4 5 6 7 8 9 10 11 12 13 14 15 16 17 18 19 20 21 22 23 24 25 26 27 28

ESCALA 1:500

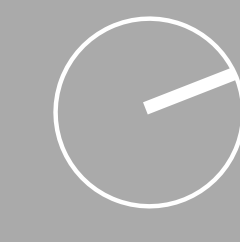
## REFERENCIAS

- 1 Administracion y Recepcion de Artistas
- 2 Auditorio Principal salas de trabajo y apoyo
- 3 Salones de Fiestas y cafe - bar
- 4 Talleres de Pintura, Ceramica, y Escultura Salas de Exposición
- 5 Talleres de Canto - Baile - e instrumentacion Tradicional
- 6 Vestibulo Principal Salas de exposicion Permanente
- 7 Servicios Biblioteca, Restaurante, internet.
- 8 Apoyo teatro al aire libre
- 9 Escenario
- 10 Teatro al Aire Libre Cap. 2000 prs.
- 11 Vivienda del Portero (Control estacionamiento)
- 12 Control de estacionamiento
- 13 Estacionamiento Publico cap. 101 vehiculos
- 14 Estacionamiento de artistas
- 15 Parada de Micros
- 16 Parada de Taxis



Centro Cultural la Tablada  
Univ. Julio Alfredo Ortiz Aguirre

PROYECTO DE GRADO - 2008



CONCEPTO-EVOLUCION-IDEA  
01. Desarrollo de la idea  
ANÁLISIS URBANO  
02. Estructura vial y de transporte  
03. Equipamiento y uso de suelo  
04. Topografía  
PROPUESTA URBANA  
"Cordon ecológico cultural"  
05. uso de suelo  
06. equipamiento  
07. propuesta específica  
08. vistas 3D  
ARQUITECTURA  
09. cubiertas  
10. planimetría general  
11. planimetría general  
planta alta  
12. planta baja amoblada  
Taller y exposiciones  
13. planta alta amoblada  
Taller y exposiciones  
14. planta baja alta amoblada  
Eventos y espectáculos  
15. planta baja acotada  
taller y exposiciones  
16. planta alta acotada  
taller y exposiciones  
17. planta baja alta acotada  
eventos y espectáculos  
18. fachadas y corte  
taller y exposiciones  
19. Fachadas y corte  
eventos y espectáculos  
20. Cimientos  
INSTALACIONES  
21. Agua potable sanitarias  
planta baja  
22. Agua potable sanitarias  
planta alta  
23. Pluvial  
24. Eléctrica planta baja  
25. Eléctrica - planta alta  
DETALLES CONSTRUCTIVOS  
26. Corte de borde  
IMÁGENES 3D - MAQUETA  
27. Perspectivas interiores  
28. Perspectivas exteriores