

15. PLANTA BAJA ACOTADA-Taller y Exposiciones

1 2 3 4 5 6 7 8 9 10 11 12 13 14 15 16 17 18 19 20 21 22 23 24 25 26 27 28

ESCALA 1:200

REFERENCIAS

- 1** MUDULO
Talleres
-Canto, Baile, y Musica
-Aulas Teoricas
- 2** MUDULO
Talleres
-Ceramica, Pintura, y Escultura
-Aulas Teoricas
- 3** MUDULO
Vesticulo Principal
-Salas de exposicion Permanente commemorativas
- 4** MUDULO
Servicios
-Cafeteria Biblioteca
-Internet
-Central Telefonica
-Venta de Recuerdos



Centro Cultural la Tablada
Univ. Julio Alfredo Ortiz Aguirre

PROYECTO DE GRADO - 2008

CONCEPTO-EVOLUCION-IDEA
01. Desarrollo de la idea
ANALISIS URBANO
02. Estructura vial y de transporte
03. Equipamiento y uso de suelo
04. Topografía
PROPUESTA URBANA
05. uso del suelo
06. equipamiento
07. propuesta específica
08. vista 3D
09. cubiertas
10. planimetría general
11. planimetría general
12. planta baja, amoblada
13. planta alta amoblada
14. planta baja, alta amoblada
15. planta baja acotada taller y exposiciones
16. planta alta acotada taller y exposiciones
17. planta baja, alta acotada eventos y espectáculos
18. fachadas y corte
19. Fachadas y corte
20. Cimientos
21. Agua potable sanitarias
22. Agua potable sanitarias
23. Pluvial
24. Eléctrica - planta baja
25. Eléctrica - planta alta
26. Corte de borde
27. Perspectivas interiores
28. Perspectivas exteriores

16. PLANTA ALTA ACOTADA-Taller y Exposiciones

1 2 3 4 5 6 7 8 9 10 11 12 13 14 15 16 17 18 19 20 21 22 23 24 25 26 27 28

ESCALA 1:200

REFERENCIAS

- 1** MUDULO SALAS DE EXPOSICION
 - Salas de Exposicion Tematicas
 - Salas de Exposicion Temporales
- 2** MUDULO SALAS DE EXPOSICION
 - Salas de exposicion:
 - Ceramica
 - Pintura
 - Escultura
- 3** MUDULO DISTRIBUIDOR VESTIBULO SUPERIOR
 - Salas de exposicion Permanente conmemorativas
- 4** MUDULO SERVICIOS
 - Restaurante
 - Sala Multiuso
 - Central Telefonica
 - Internet



Centro Cultural la Tablada
Univ. Julio Alfredo Ortiz Aguirre

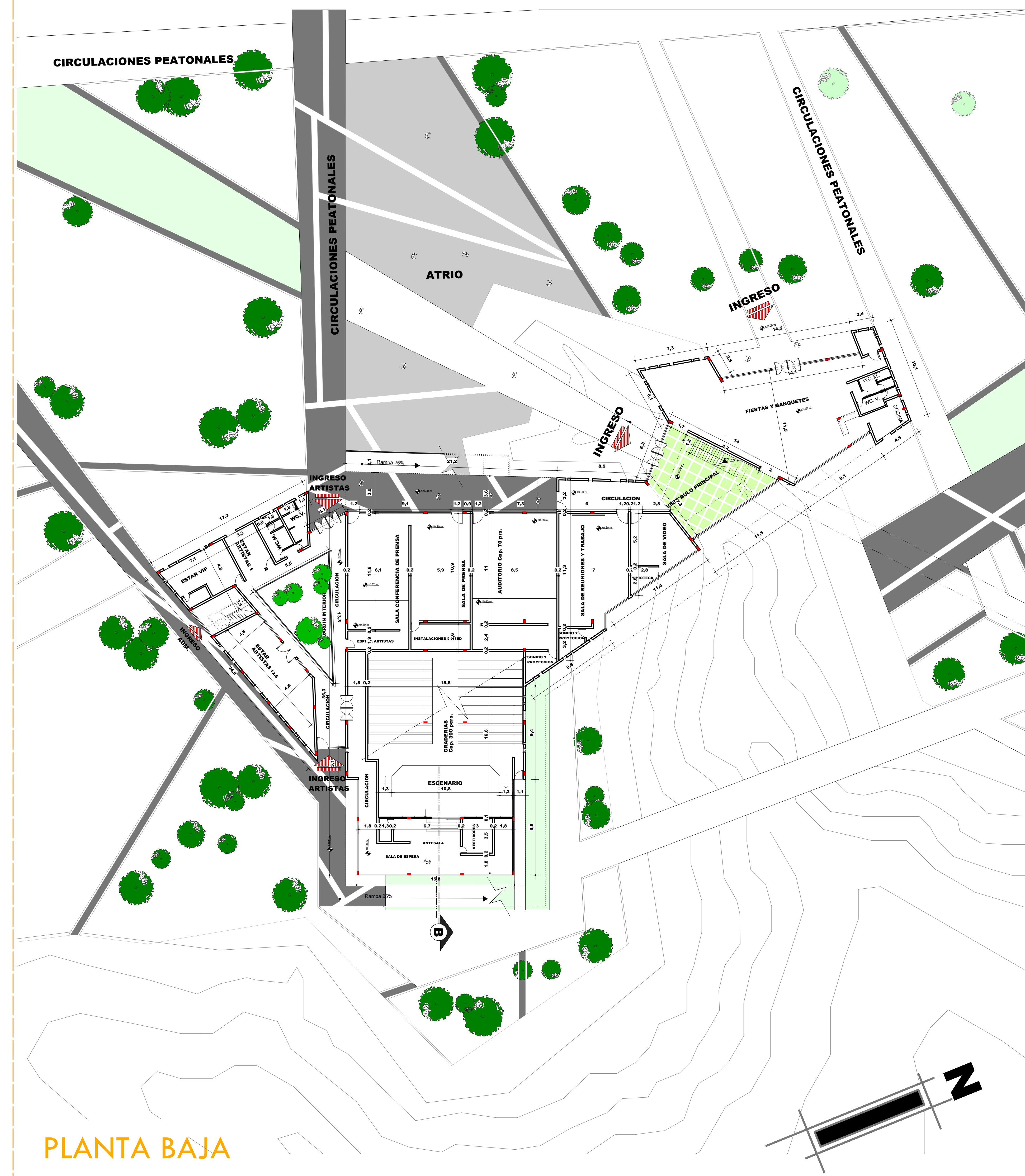
PROYECTO DE GRADO - 2008

CONCEPTO-EVOLUCION-IDEA
01. Desarrollo de la idea
ANÁLISIS URBANO
02. Estructura vial y de transporte
03. Equipamiento y uso de suelo
04. Topografía
PROPUESTA URBANA
05. Cerdón ecológico cultural
06. uso de suelo
07. propuesta específica
08. vistas 3D
ARQUITECTURA
09. cubiertas
10. planimetría general
11. planimetría general
12. planta baja amoblada
13. planta alta amoblada
14. planta baja, alta acotada
15. planta baja acotada
16. planta alta acotada
17. planta baja, alta acotada
18. fachadas y corte
19. Fachadas y corte
20. Croquis
21. Agua potable, sanitaria
22. Agua potable, sanitaria
23. Pluvial
24. Eléctrica - planta baja
25. Eléctrica - planta alta
26. Corte de borde
27. Perspectivas interiores
28. Perspectivas exteriores

17. PLANTA BAJA, ALTA ACOTADA-Eventos y Espectáculos

1 2 3 4 5 6 7 8 9 10 11 12 13 14 15 16 17 18 19 20 21 22 23 24 25 26 27 28

ESCALA 1:200



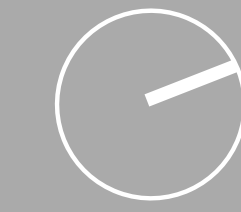
PLANTA BAJA



PLANTA ALTA

Centro Cultural la Tablada
Univ. Julio Alfredo Ortiz Aguirre

PROYECTO DE GRADO - 2008

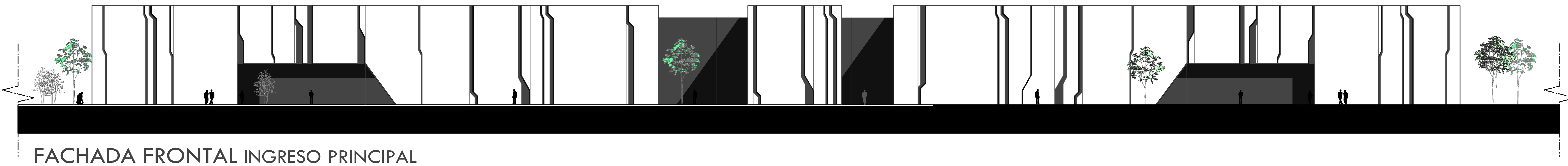


- CONCEPTO-EVOLUCION-IDEA
- 01. Desarrollo de la idea
- ANÁLISIS URBANO
- 02. Estructura vial y de transporte
- 03. Equipamiento y uso de suelo
- 04. Topografía
- PROYECTA URBANA
- "Cordón ecológico cultural"
- 05. uso de suelo
- 06. equipamiento
- 07. propuesta específica
- 08. vistas 3D
- 09. cubiertas
- 10. planimetría general
- Planta baja
- 11. planimetría general
- planta alta
- 12. planta baja amoblada
- Taller y exposiciones
- 13. planta alta amoblada
- Taller y exposiciones
- 14. planta baja alta amoblada
- Eventos y espectáculos
- 15. planta baja acotada
- Taller y exposiciones
- 16. planta alta acotada
- Taller y exposiciones
- 17. planta baja, alta acotada
- Eventos y espectáculos
- 18. fachadas y corte
- Taller y exposiciones
- 19. Fachadas y corte
- Eventos y espectáculos
- 20. Cielentos
- INSTALACIONES
- 21. Agua potable- sanitarias
- planta baja
- 22. Agua potable- sanitarias
- planta alta
- 23. Pluvial
- 24. Eléctrica- planta baja
- 25. Eléctrica- planta alta
- DETALLES CONSTRUCTIVOS
- 26. Corte de borde
- IMAGENES 3D - MAQUETA
- 27. Perspectivas interiores
- 28. Perspectivas exteriores

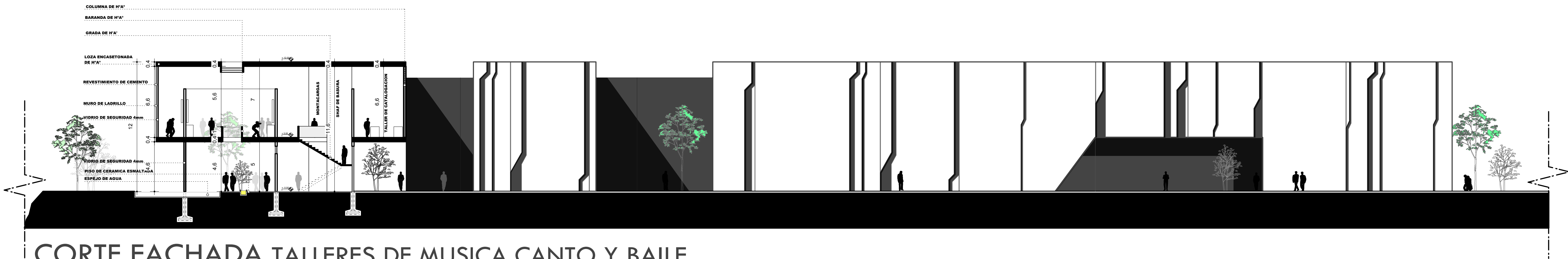
18. FACHADAS Y CORTES - Taller y Exposiciones

1 2 3 4 5 6 7 8 9 10 11 12 13 14 15 16 17 **18** 19 20 21 22 23 24 25 26 27 28

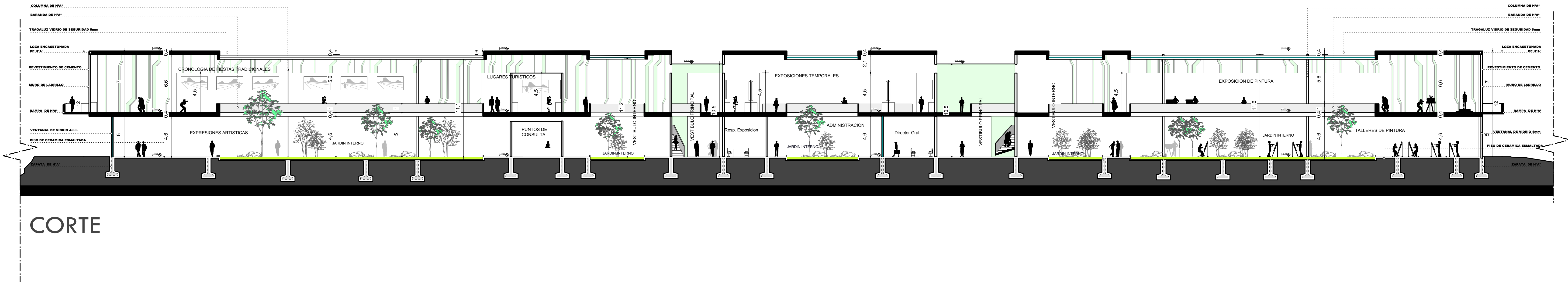
ESCALA 1:200



FACHADA FRONTAL INGRESO PRINCIPAL



CORTE FACHADA TALLERES DE MUSICA CANTO Y BAILE



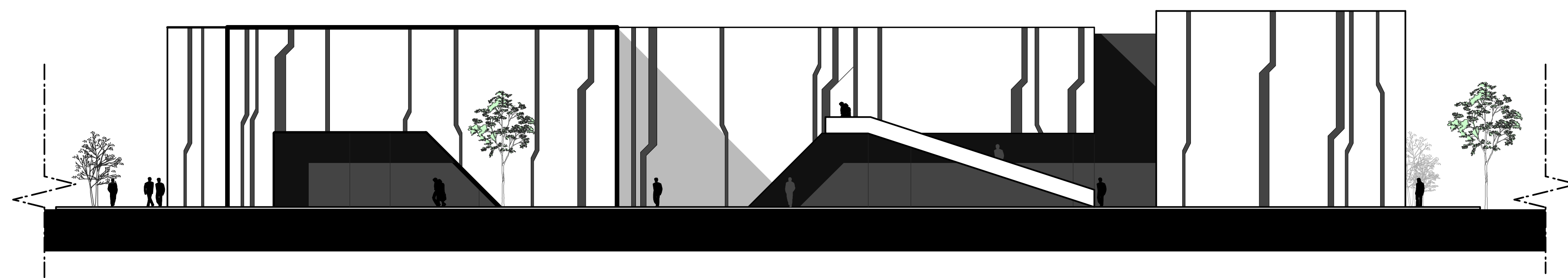
CORTE



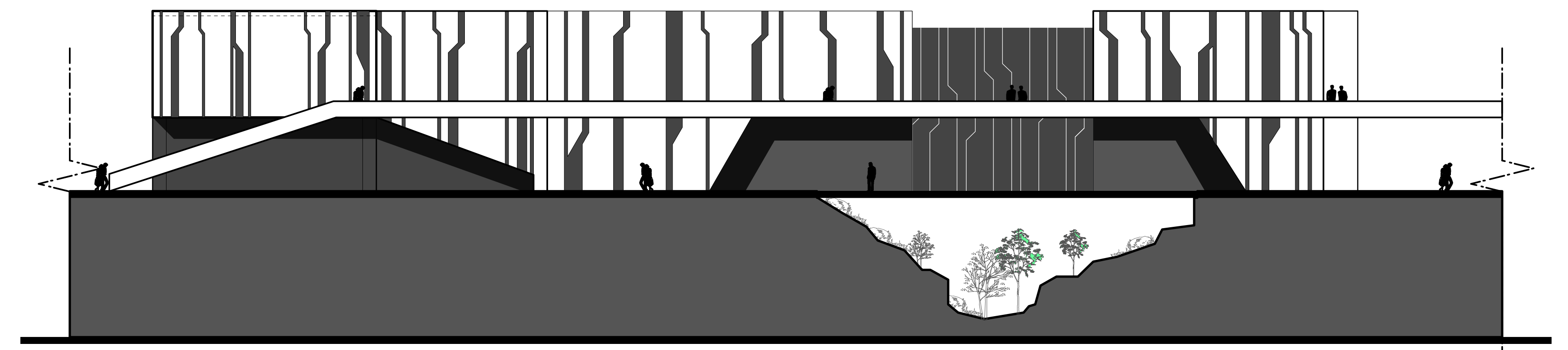
19. FACHADAS Y CORTES - Eventos y Espectaculos

1 2 3 4 5 6 7 8 9 10 11 12 13 14 15 16 17 18 **19** 20 21 22 23 24 25 26 27 28

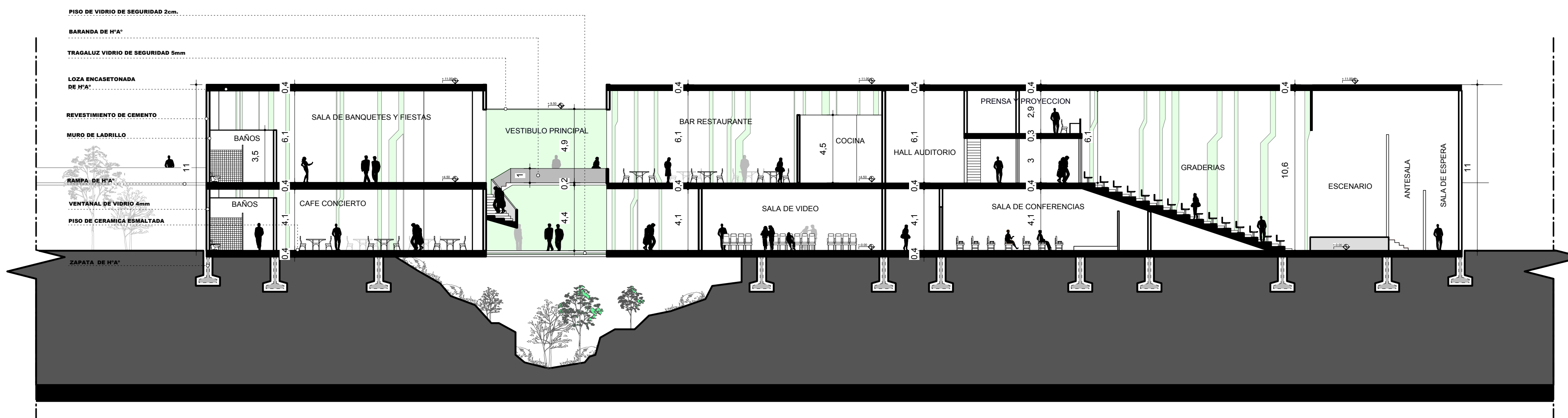
ESCALA 1:200



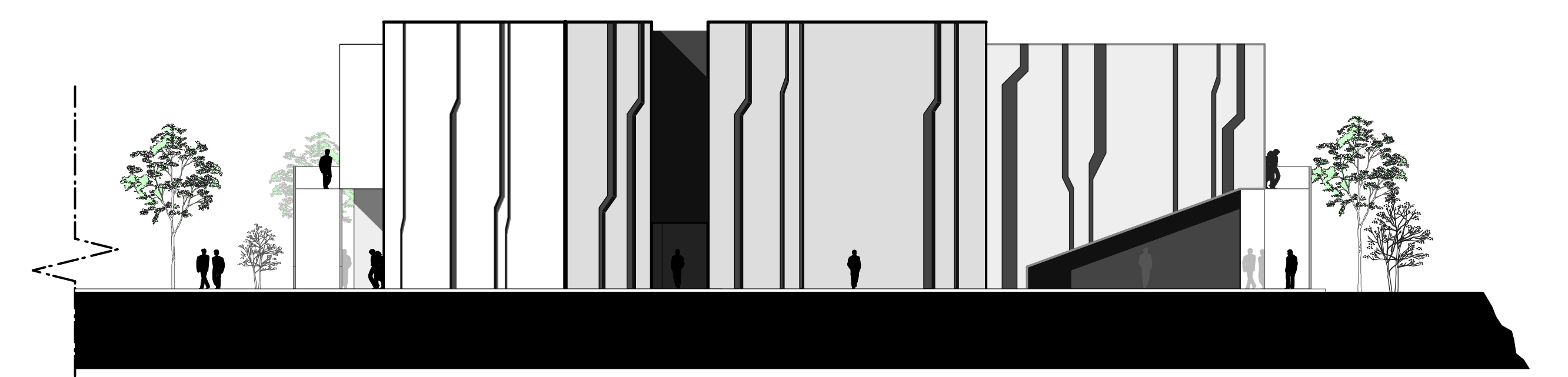
FACHADA FRONTAL INGRESO PRINCIPAL



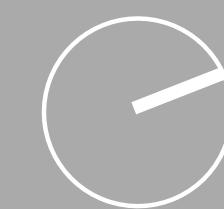
FACHADA POSTERIOR.

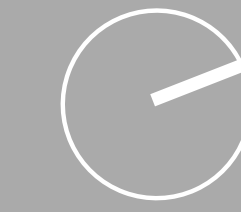
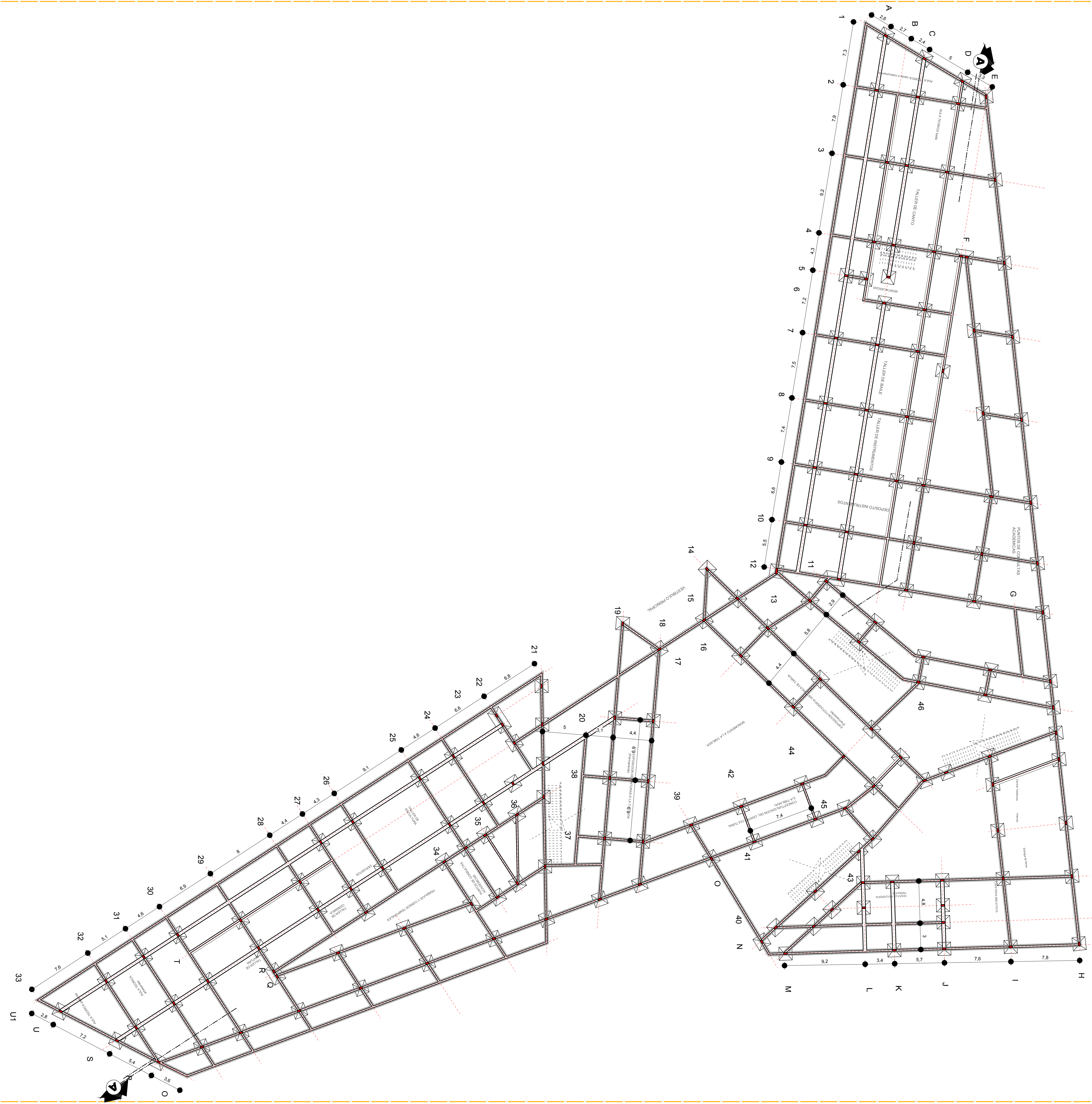


CORTE B-B



FACHADA LATERAL IZQUIERDA INGRESO ADM.



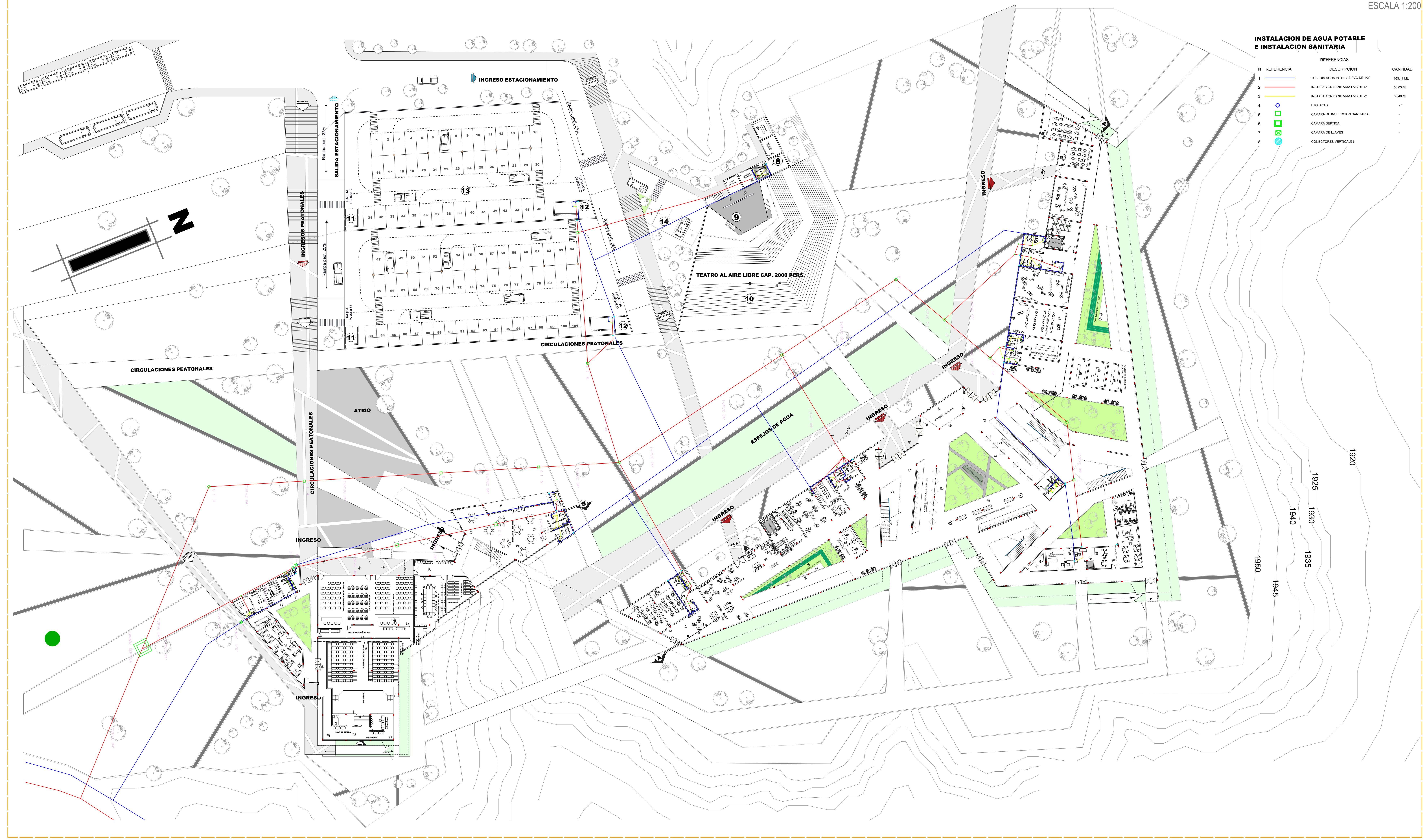


CONCEPTO-EVOLUCION-IDEA
 01. Desarrollo URBANO
 02. Estructura vial y de transporte
 03. Equipamiento y uso de suelo
 04. Topografía
 05. "Cordón ecológico cultural"
 06. Equipamiento
 07. Programa
 08. Infra 3D
 09. Cubiertas
 10. Planimetría general
 11. Planimetría general planta alta
 12. planta baja amoblada
 13. Taller y exposiciones
 14. planta alta amoblada
 15. Taller y exposiciones amoblada
 16. eventos y espectáculos
 17. eventos y espectáculos
 18. fachadas y corte
 19. Taller y exposiciones
 20. Fachadas y corte eventos y espectáculos
 21. Instalaciones sanitarias
 22. Agua potable
 23. Pivotal
 24. Eléctrica - planta baja
 25. Eléctrica - planta alta
 26. Cortes de borde
 27. IMAGENES 3D - MAQUETA
 28. Perspectivas exteriores

21. AGUA POTABLE - SANITARIA - Planta Baja

1 2 3 4 5 6 7 8 9 10 11 12 13 14 15 16 17 18 19 20 21 22 23 24 25 26 27 28

ESCALA 1:200



INSTALACION DE AGUA POTABLE E INSTALACION SANITARIA			
N	REFERENCIA	DESCRIPCION	CANTIDAD
1		TUBERIA AGUA POTABLE PVC DE 1/2"	163.41 ML.
2		INSTALACION SANITARIA PVC DE 4"	56.03 ML.
3		INSTALACION SANITARIA PVC DE 2"	66.48 ML.
4		P.T.O. AGUA	97
5		CAMARA DE INSPECCION SANITARIA	
6		CAMARA SEPTICA	
7		CAMARA DE LLAVES	
8		CONECTORES VERTICALES	

Centro Cultural la Tablada
Univ. Julio Alfredo Ortiz Aguirre

PROYECTO DE GRADO - 2008

- CONCEPTO-EVOLUCION-IDEA
- 01. Desarrollo de la idea
- ANÁLISIS URBANO
- 02. Estructura vial y de transporte
- 03. Equipamiento y uso de suelo
- 04. Topografía
- PROPUESTA URBANA
- "Corredor ecológico cultural"
- 05. uso de suelo
- 06. equipamiento
- 07. propuesta específica
- 08. vista 3D
- ARQUITECTURA
- 09. cubiertas
- 10. planimetría general
- Planta baja
- 11. planimetría general
- planta alta
- 12. planta baja amoblada
- Taller y exposiciones
- 13. planta alta amoblada
- Taller y exposiciones
- 14. planta baja, alta amoblada
- Eventos y espectáculos
- 15. planta baja acotada
- taller y exposiciones
- 16. planta alta acotada
- taller y exposiciones
- 17. planta baja, alta acotada
- eventos y espectáculos
- 18. fachadas y corte
- taller y exposiciones
- 19. Fachadas y corte
- eventos y espectáculos
- 20. Climatización
- 21. Instalación de agua potable y sanitaria
- 22. Agua potable
- 23. Pluvial
- 24. Eléctrica - planta baja
- 25. Eléctrica - planta alta
- DETALLES CONSTRUCTIVOS
- 26. Corte de borde
- IMÁGENES 3D - MAQUETA
- 27. Perspectivas interiores
- 28. Perspectivas exteriores