

UNIVERSIDAD AUTÓNOMA JUAN
MISAEI SARACHO

FACULTAD DE CIENCIAS Y TECNOLOGÍA
CARRERA: INGENIERÍA CIVIL

PROYECTO: DISEÑO DE INGENIERÍA MEJORAMIENTO DE CAMINO
TRAMO SELLA MÉNDEZ - CARACHIMAYO

CARÁCTER: PLANO GENERAL DE EMPLAZAMIENTO DE LA CARRETERA

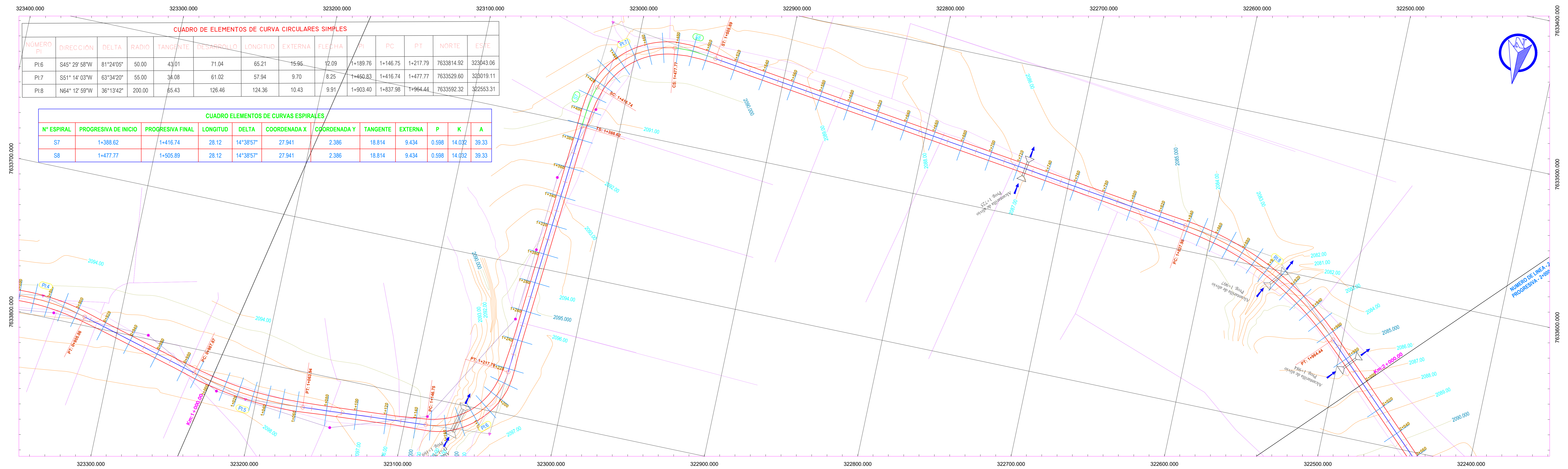
DOCENTE: ING. TRINIDAD BALDIVIEZO MONTALVO

ESTUDIANTE: JUAN RODRIGO RODRÍGUEZ TAPIA

FECHA: JUNIO DE 2019

ESCALA: 1:5000





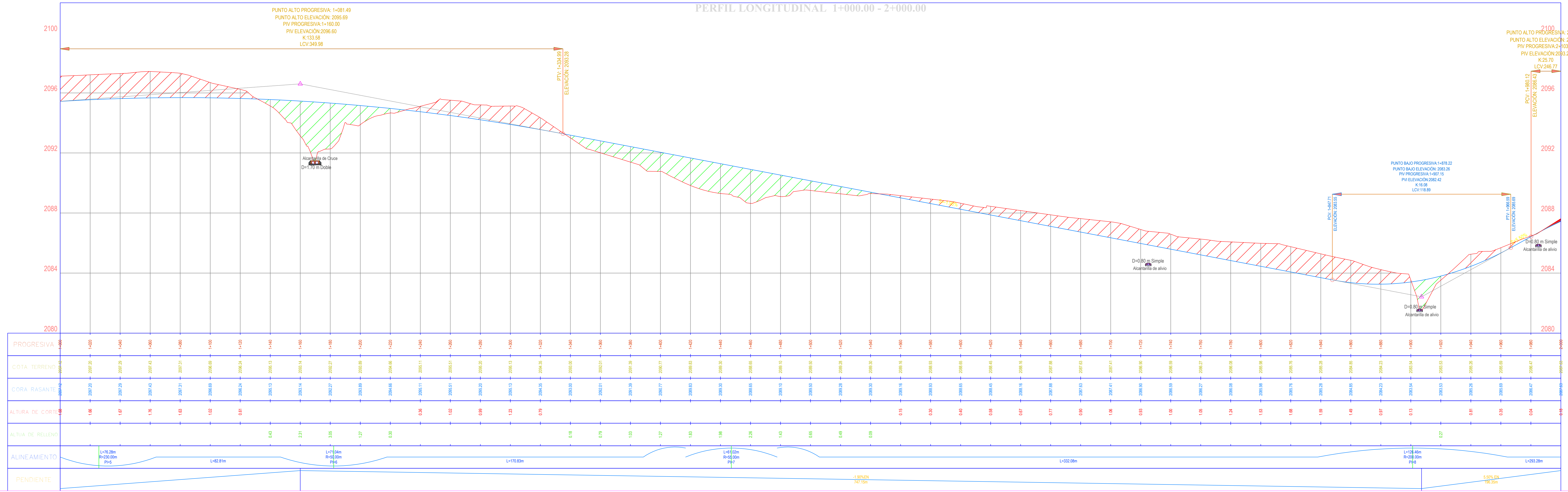
CUADRO DE ELEMENTOS DE CURVA CIRCULARES SIMPLES

NÚMERO PI	DIRECCIÓN	DELTA	RADIO	TANGENTE	DESARROLLO	LONGITUD	EXTERNA	FLECHA	PI	PC	PT	NORTE	ESTE
PI.6	S45° 29' 58"W	81°24'05"	50.00	43.01	71.04	65.21	15.95	12.09	1+189.76	1+146.75	1+217.79	7633814.92	323043.06
PI.7	S51° 14' 03"W	63°34'20"	55.00	34.08	61.02	57.94	9.70	8.25	1+450.83	1+416.74	1+477.77	7633529.60	323019.11
PI.8	N64° 12' 59"W	36°13'42"	200.00	65.43	126.46	124.36	10.43	9.91	1+903.40	1+837.98	1+964.44	7633592.32	322553.31

CUADRO ELEMENTOS DE CURVAS ESPIRALES

N° ESPIRAL	PROGRESIVA DE INICIO	PROGRESIVA FINAL	LONGITUD	DELTA	COORDENADA X	COORDENADA Y	TANGENTE	EXTERNA	P	K	A
S7	1+388.62	1+416.74	28.12	14°38'57"	27.941	2.386	18.814	9.434	0.598	14.032	39.33
S8	1+477.77	1+505.89	28.12	14°38'57"	27.941	2.386	18.814	9.434	0.598	14.032	39.33

PERFIL LONGITUDINAL 1+000.00 - 2+000.00



PROGRESIVA	COTA TERRENO	COTA RASANTE	ALTURA DE CORTA	ALTURA DE RELLENO	ALINEAMIENTO	PENDIENTE
1+000	2097.25	2097.25	1.08		L=76.28m R=200.00m PI=0	
1+050	2097.29	2097.29	1.07			
1+100	2097.43	2097.43	1.18			
1+150	2097.51	2097.51	1.03			
1+200	2096.69	2096.69	1.02		L=42.81m	
1+250	2096.24	2096.24	0.81			
1+300	2096.13	2096.13	0.61	0.63		
1+350	2095.14	2095.14	0.26	2.31		
1+400	2095.27	2095.27	0.99	3.05	L=71.04m R=200.00m PI=0	
1+450	2095.89	2095.89	0.99	1.27		
1+500	2095.46	2095.46	0.26	0.39	L=170.83m	
1+550	2095.11	2095.11	0.92	0.18		
1+600	2095.51	2095.51	1.02	0.79		
1+650	2095.25	2095.25	0.99	0.79		
1+700	2095.13	2095.13	1.23	1.03		
1+750	2094.35	2094.35	0.79	1.27		
1+800	2093.00	2093.00	0.18	1.83	L=41.00m R=200.00m PI=0	
1+850	2092.07	2092.07	0.18	2.28		
1+900	2092.01	2092.01	0.19	1.42		
1+950	2091.39	2091.39	0.13	0.65		
2+000	2090.77	2090.77	0.17	0.49		
2+050	2090.83	2090.83	0.20	0.09		
2+100	2090.30	2090.30	0.40	0.09		
2+150	2090.65	2090.65	0.08	0.08		
2+200	2090.45	2090.45	0.07	0.07		
2+250	2090.16	2090.16	0.07	0.07		
2+300	2090.83	2090.83	0.00	0.00		
2+350	2090.85	2090.85	1.06	0.00	L=332.08m	
2+400	2090.65	2090.65	0.93	0.00		
2+450	2090.16	2090.16	1.00	0.00		
2+500	2090.59	2090.59	1.05	0.00		
2+550	2090.67	2090.67	1.24	0.00		
2+600	2090.69	2090.69	1.03	0.00		
2+650	2090.16	2090.16	1.08	0.00		
2+700	2090.28	2090.28	1.09	0.00		
2+750	2090.45	2090.45	1.49	0.00		
2+800	2090.43	2090.43	0.97	0.00		
2+850	2090.54	2090.54	0.13	0.00	L=124.46m R=200.00m PI=0	
2+900	2090.53	2090.53	0.01	0.00		
2+950	2090.35	2090.35	0.35	0.00		
3+000	2090.47	2090.47	0.04	0.00	L=293.29m	



UNIVERSIDAD AUTÓNOMA JUAN MISHAEL SARACHO

**FACULTAD DE CIENCIAS Y TECNOLOGÍA
CARRERA: INGENIERÍA CIVIL**

PROYECTO: **DISEÑO DE INGENIERÍA MEJORAMIENTO DE CAMINO TRAMO SELLA MÉNDEZ - CARACHIMAYO**

CARÁCTER: **PLANO BI MODAL EN PLANTA**

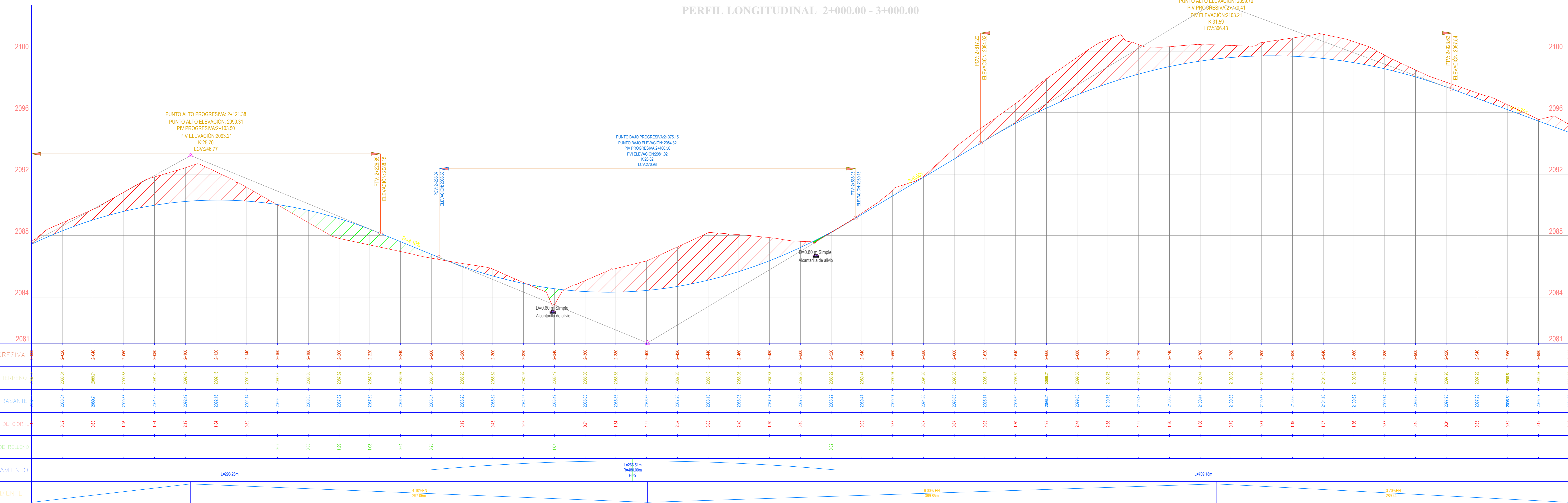
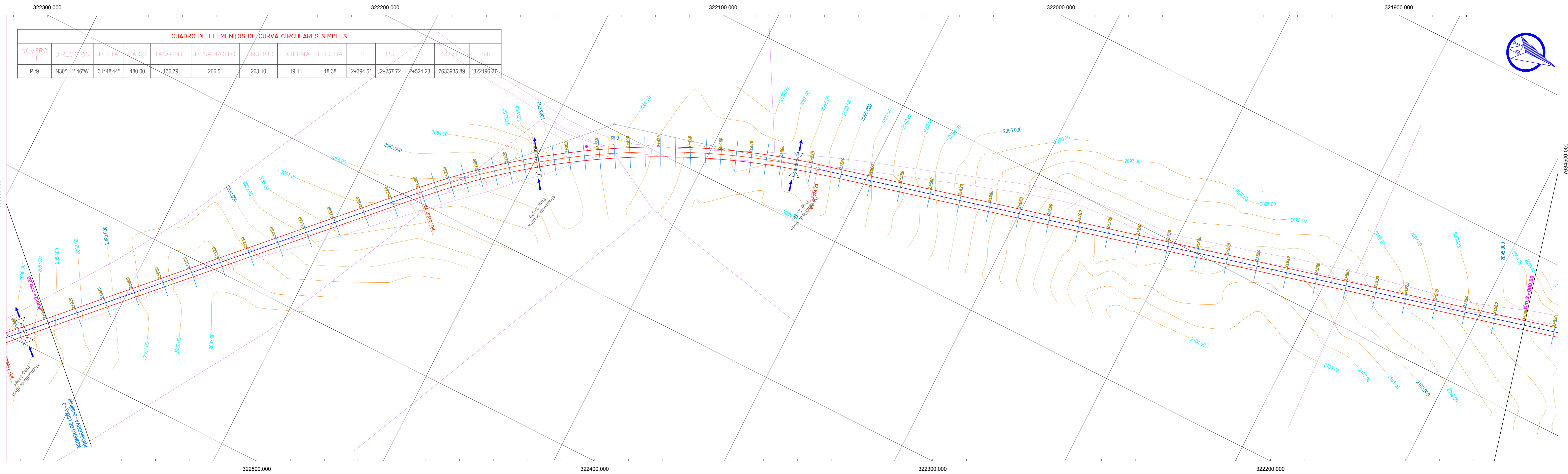
DOCENTE: **ING. TRINIDAD BALDIVIEZO MONTALVO**

ESTUDIANTE: **JUAN RODRIGO RODRÍGUEZ TAPIA**

FECHA: **JUNIO DE 2019**

ESCALA: **H 1:1000
V 1:100**





UNIVERSIDAD AUTÓNOMA JUAN MISHAEL SARACHO

FACULTAD DE CIENCIAS Y TECNOLOGÍA
CARRERA: INGENIERÍA CIVIL

PROYECTO: DISEÑO DE INGENIERÍA MEJORAMIENTO DE CAMINO TRAMO SELLA MÉNDEZ - CARACHIMAYO

CARÁCTER: PLANO BI MODAL EN PLANTA

DOCENTE: ING. TRINIDAD BALDIVIEZO MONTALVO

ESTUDIANTE: JUAN RODRIGO RODRÍGUEZ TAPIA

FECHA: JUNIO DE 2019

ESCALA: H 1:1000
V 1:100



