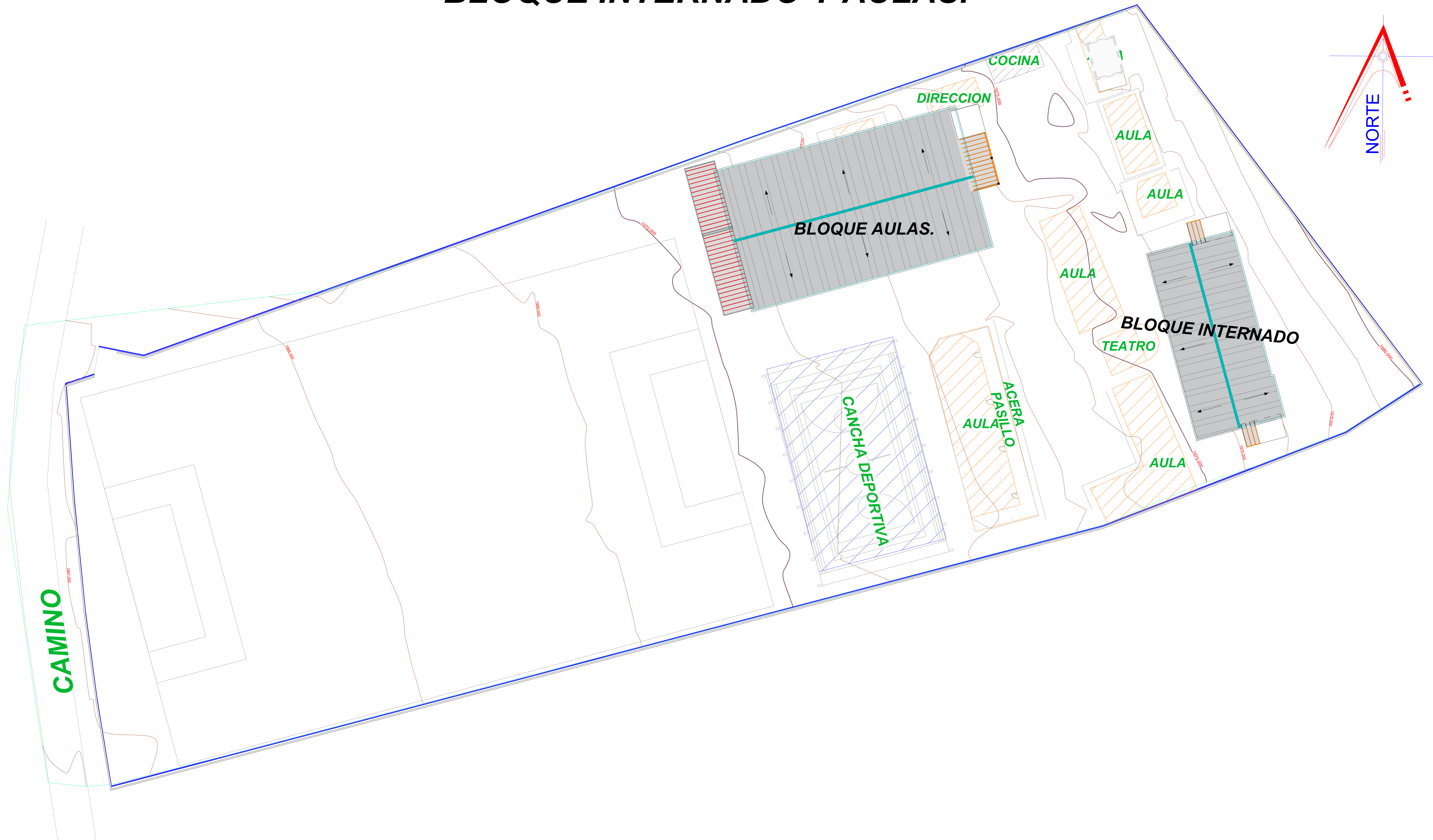
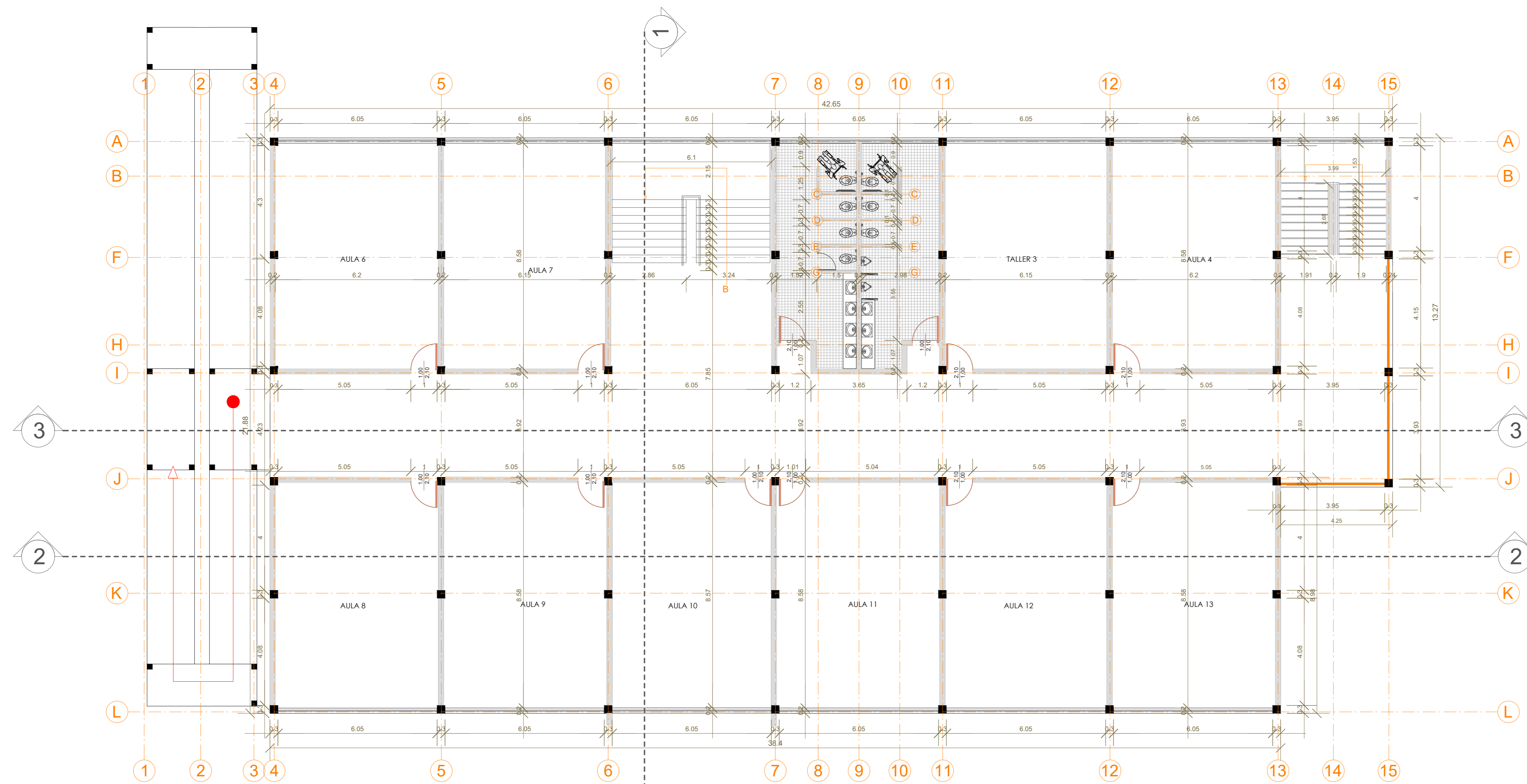


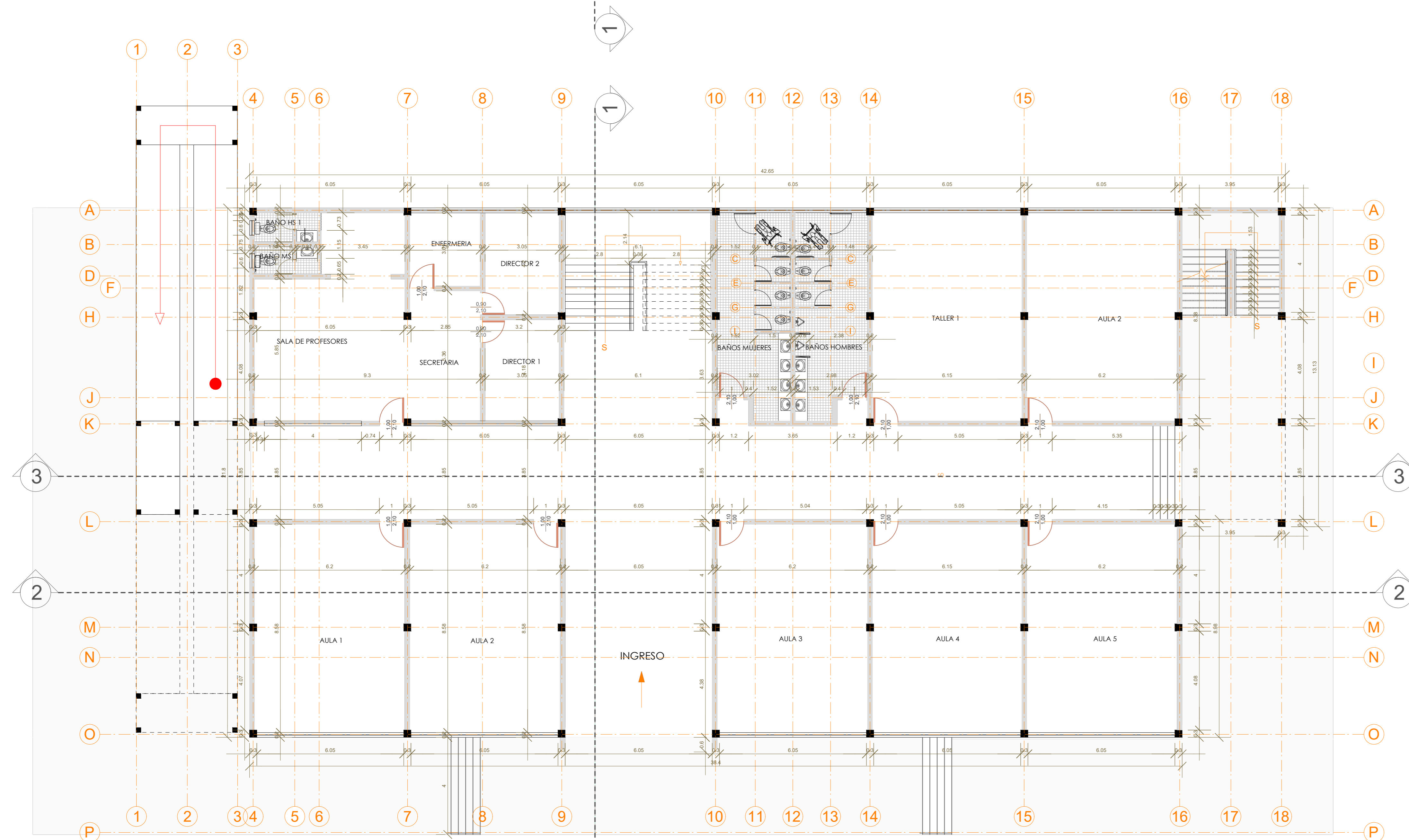
TOPOGRAFÍA DEL TERRENO Y UBICACIÓN DEL BLOQUE INTERNADO Y AULAS.





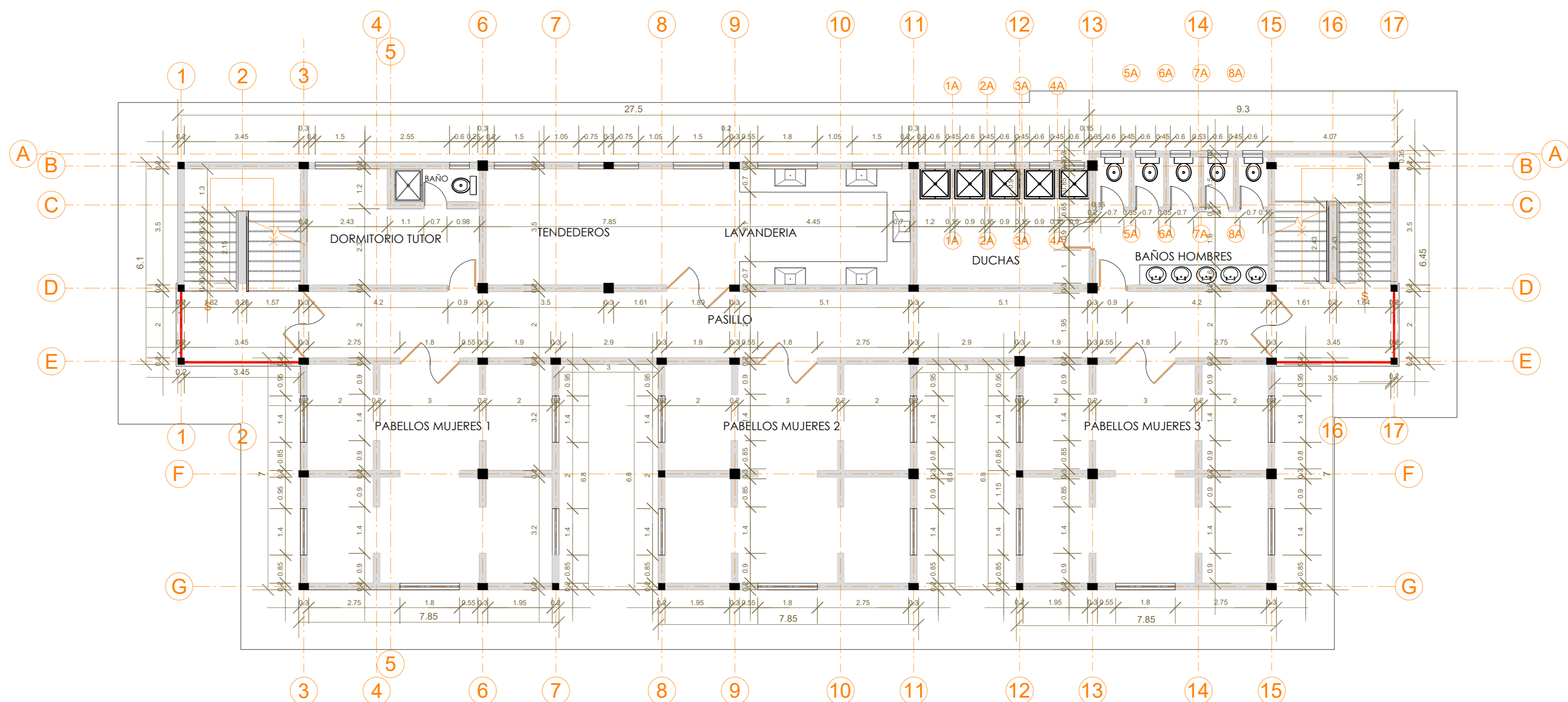
PLANTA ALTA - ACOTADA

ESCALA : 1:50

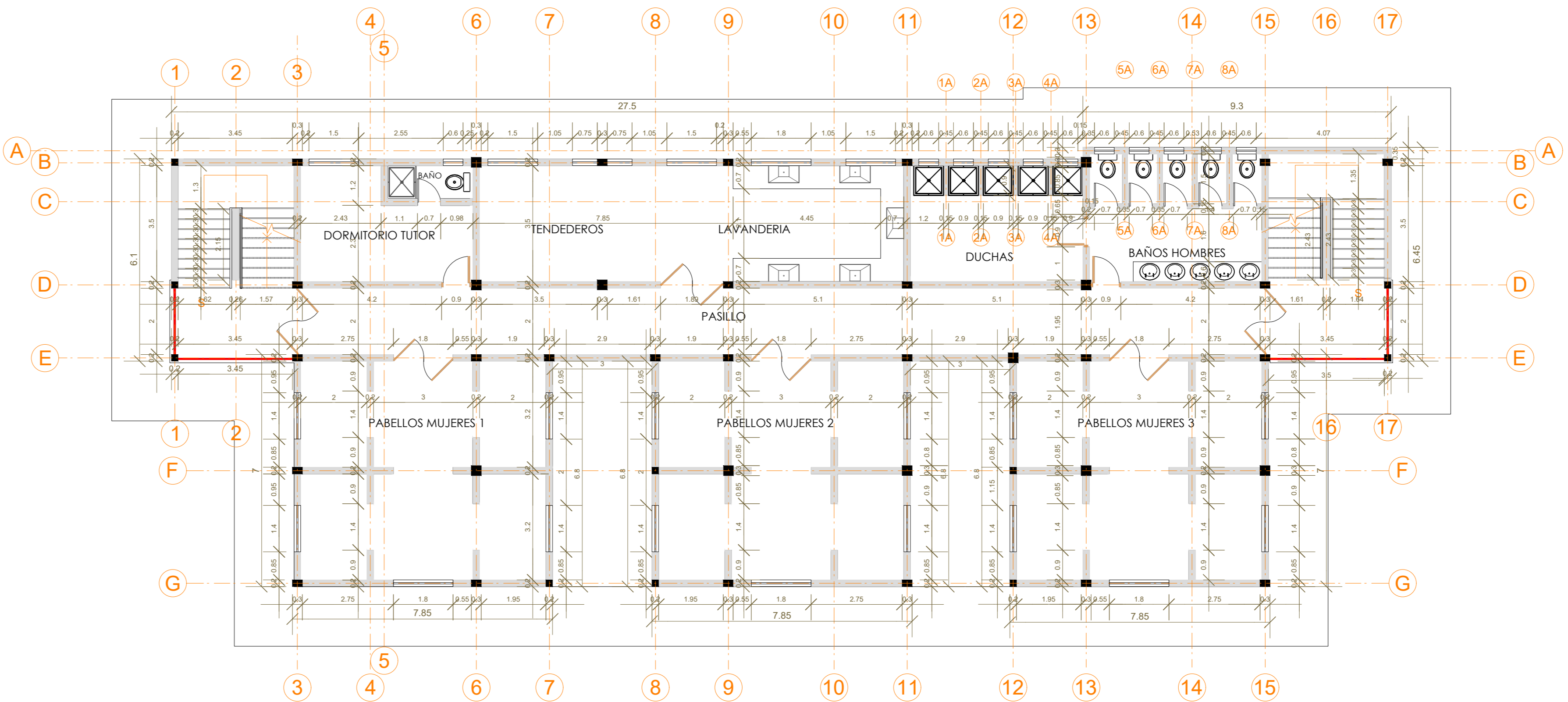


PLANTA BAJA - ACOTADA

ESCALA : 1:50

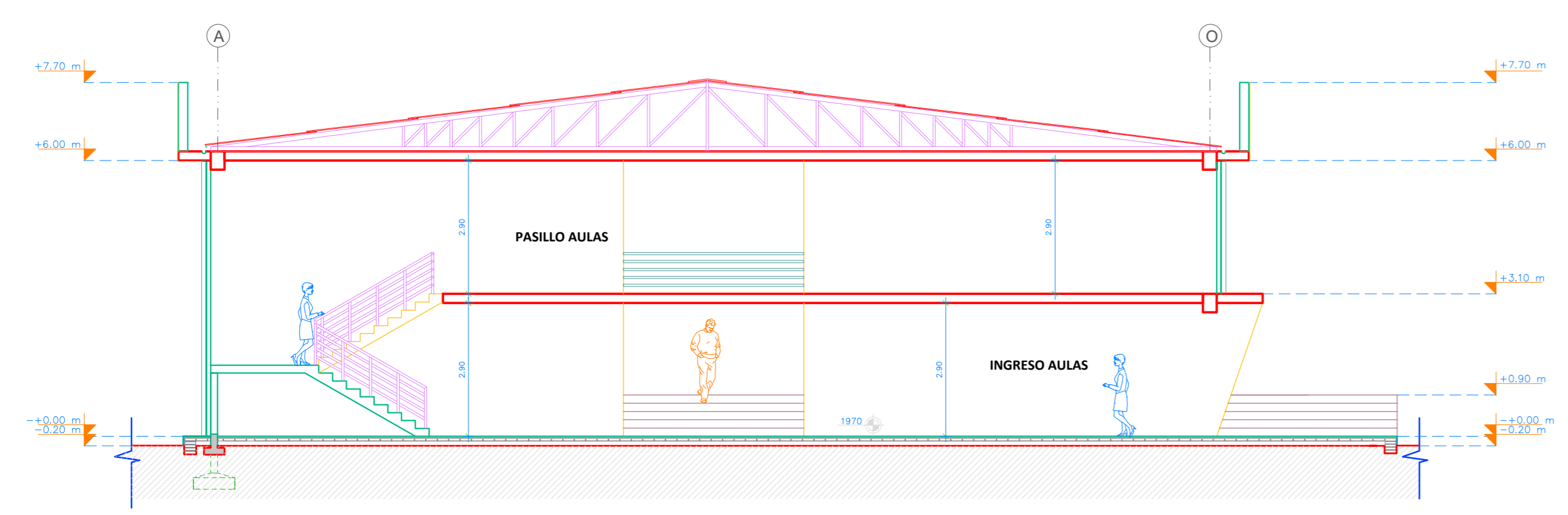


PLANTA BAJA - ACOTADO
ESCALA : 1:50

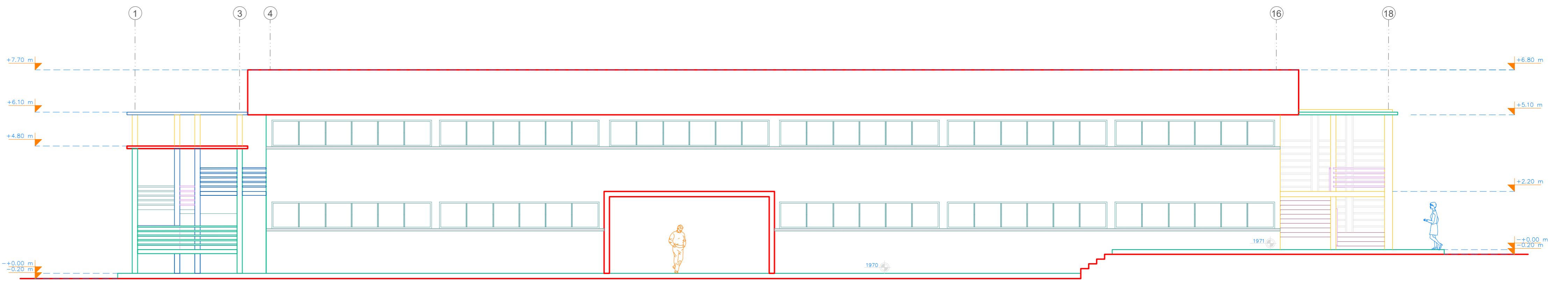


PLANTA ALTA - ACOTADO
ESCALA : 1:50

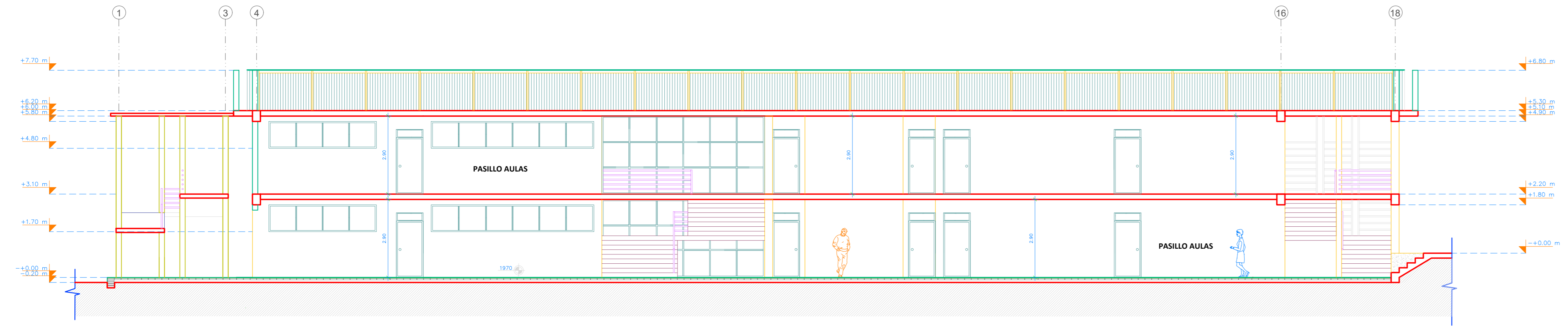
UNIVERSIDAD AUTÓNOMA "JUAN MISAEL SARACHO" FACULTAD DE CIENCIAS Y TECNOLOGÍA			
DISEÑO ESTRUCTURAL U.E. CARACHIMAYO [Bloque Internado]		CONTENIDO: PLANO ARQUITECTÓNICO	
UNIVERSITARIO: UNIV. MERCADO RIVERA GUSTAVO JUAN		ESCALA: 1:150	LAMINA: 3/28
VoBo	FECHA: 18/07/2019		



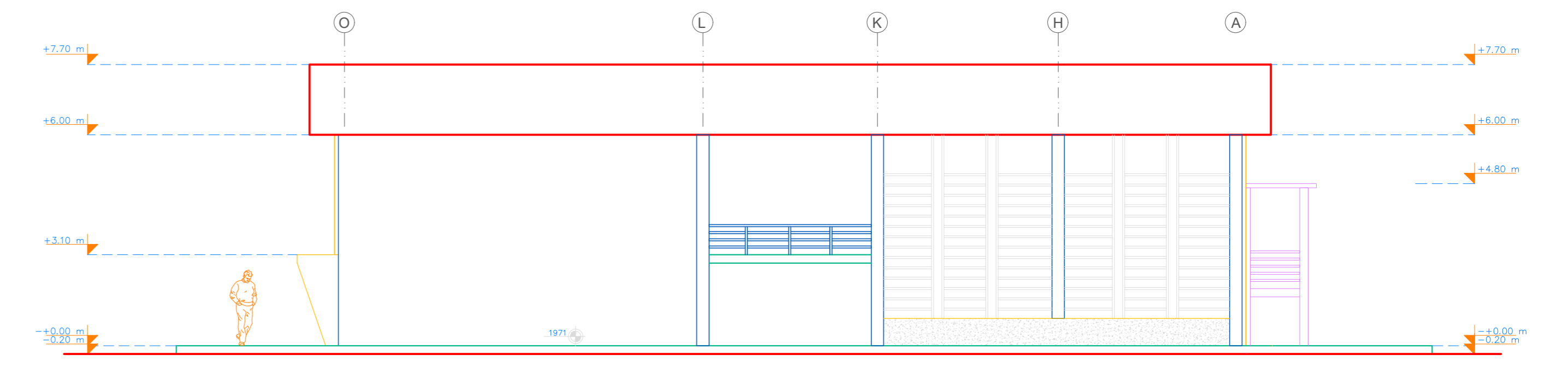
CORTE 1
ESCALA 1:150



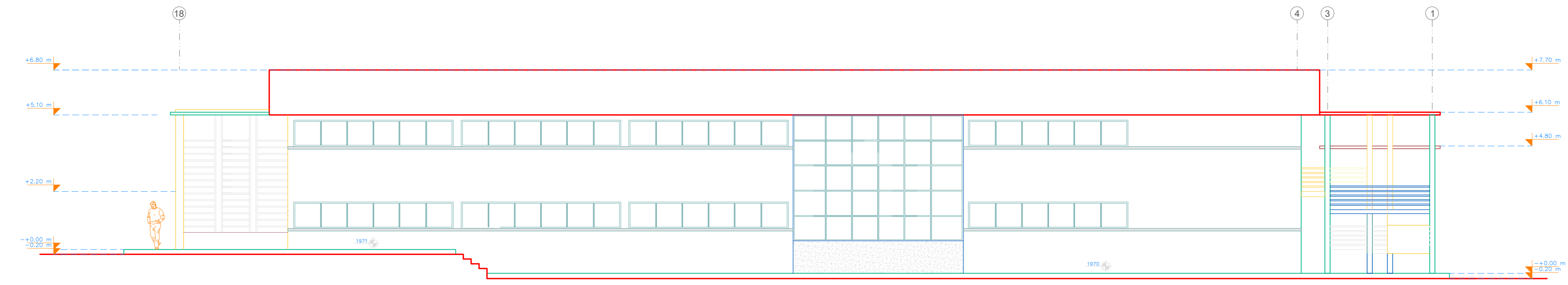
ELEVACION FRONTAL
ESCALA 1:150



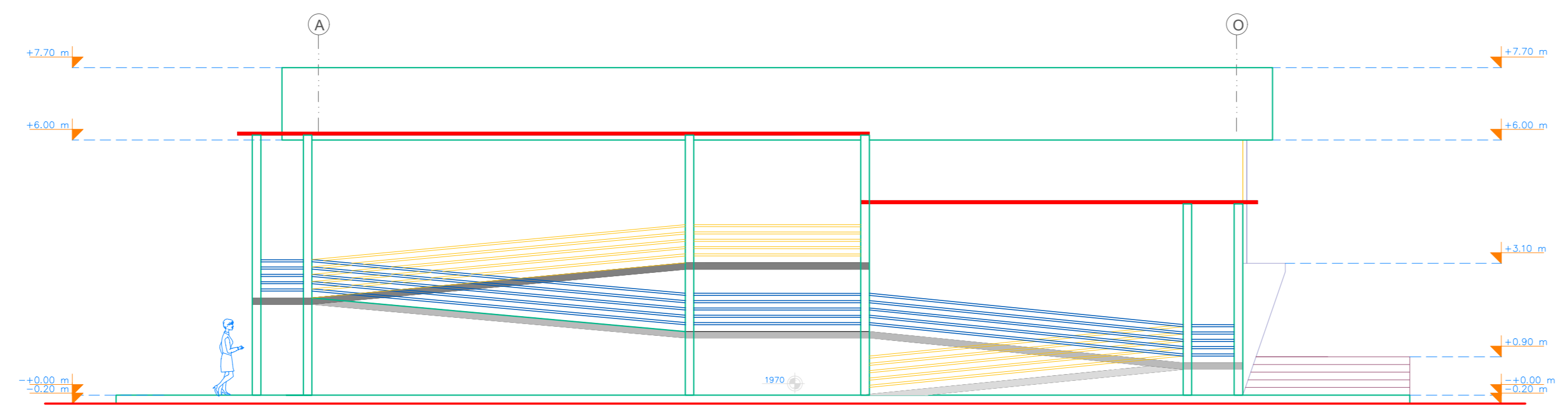
CORTE 2
ESCALA 1:150



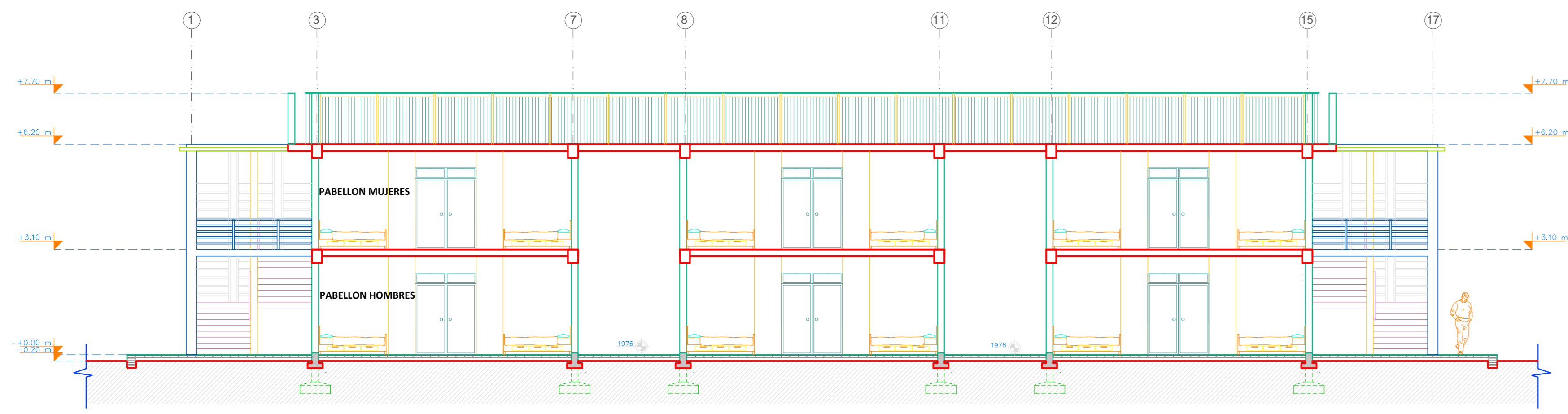
ELEVACION DERECHA
ESCALA 1:150



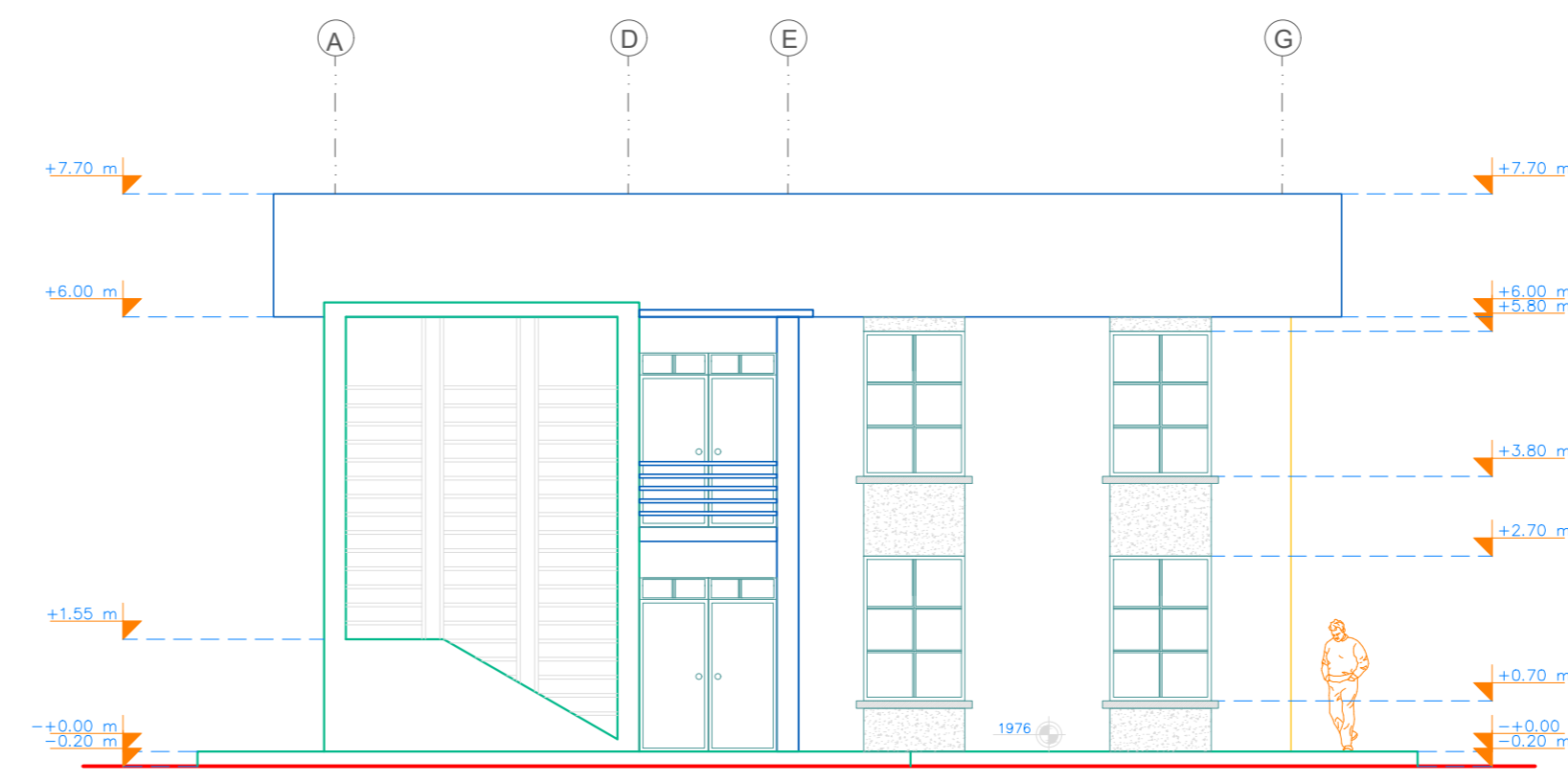
ELEVACION POSTERIOR
ESCALA 1:150



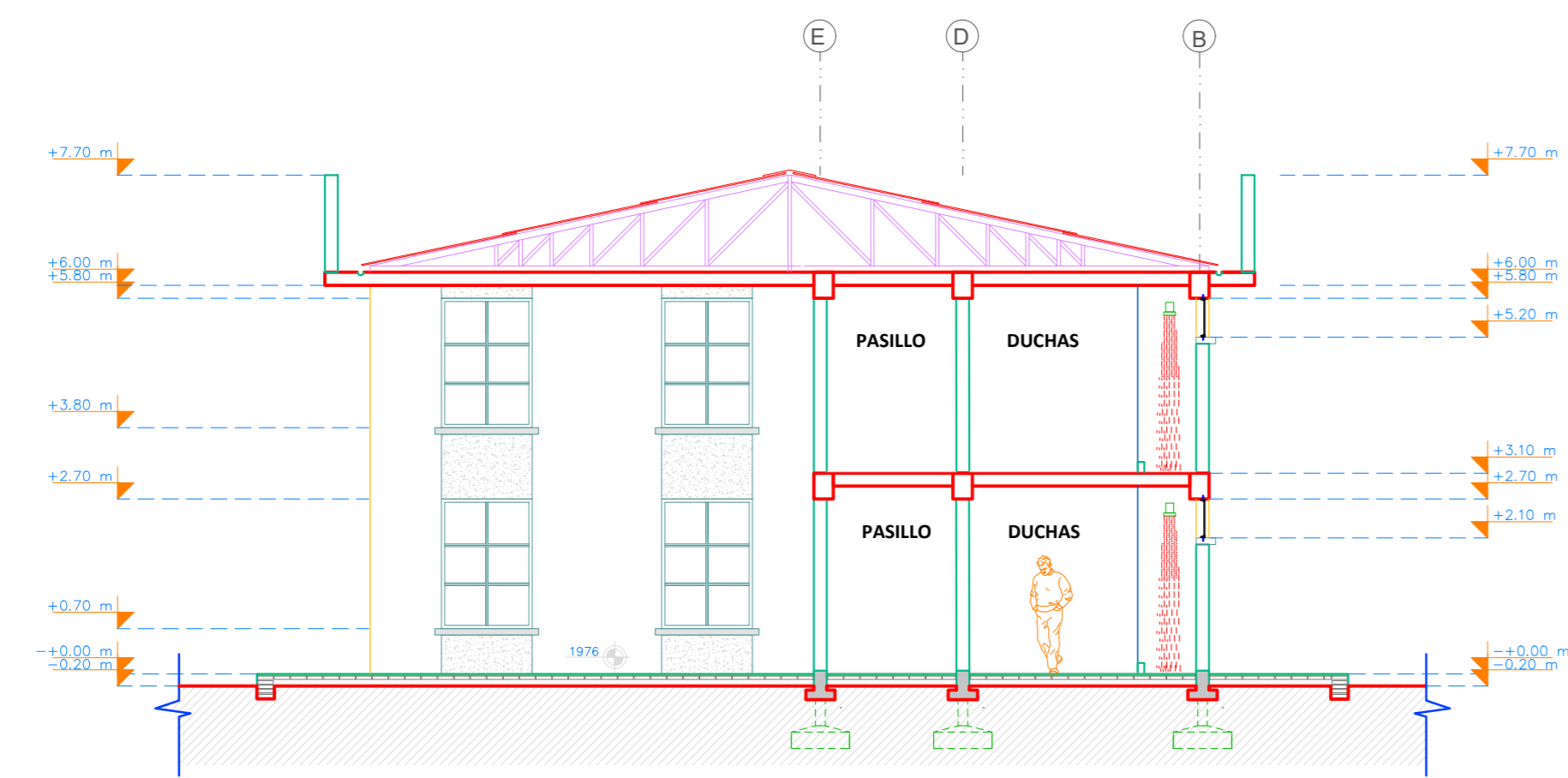
ELEVACION IZQUIERDA
ESCALA 1:150



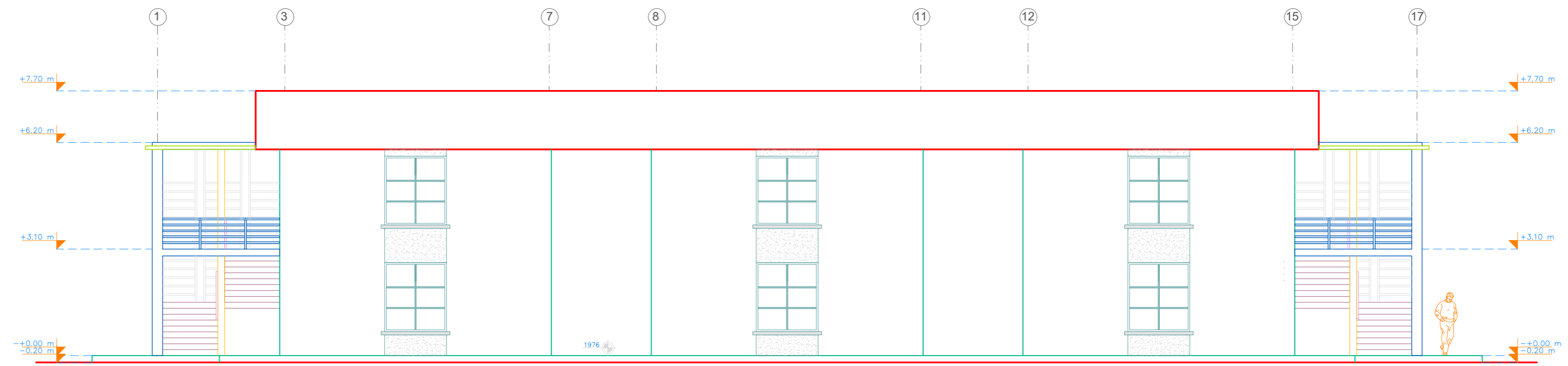
CORTE 1
ESCALA 1:150



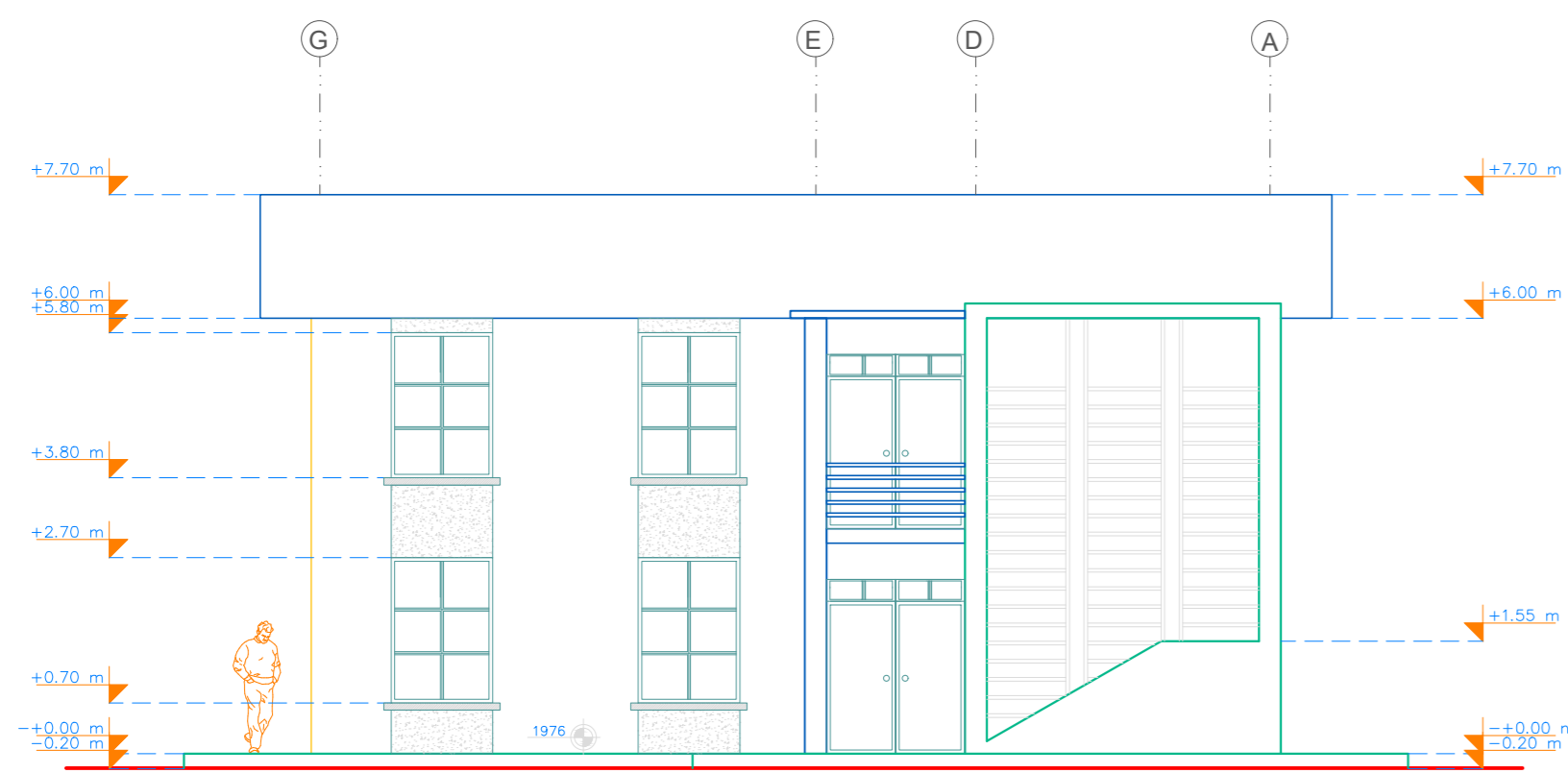
ELEVACION IZQUIERDA
ESCALA 1:150



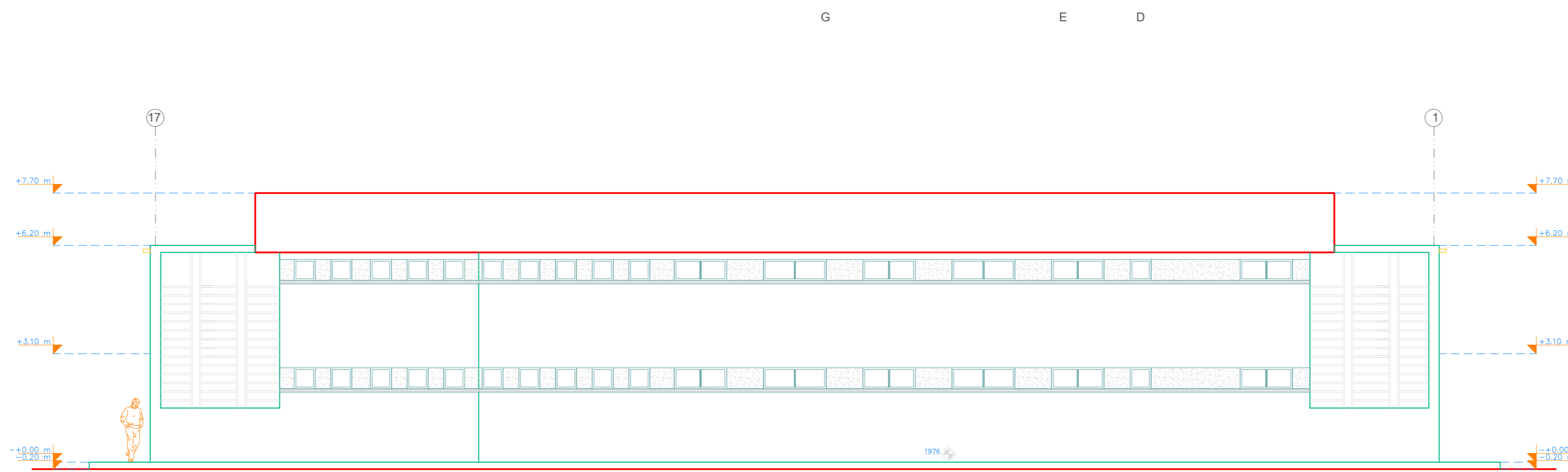
CORTE 2
ESCALA 1:150



ELEVACION FRONTAL
ESCALA 1:150



ELEVACION DERECHA
ESCALA 1:150

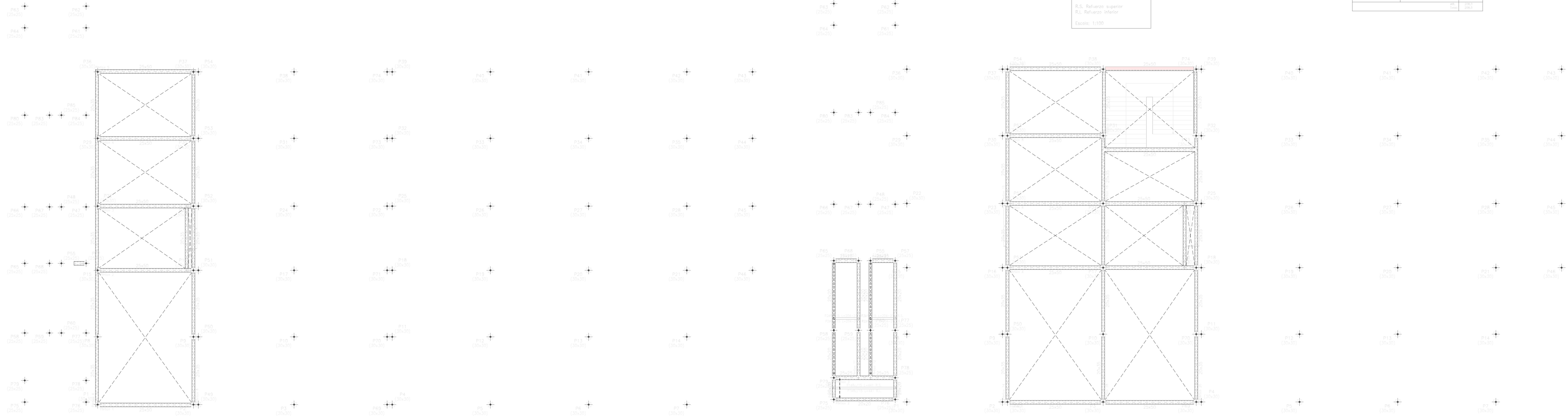


ELEVACION POSTERIOR
ESCALA 1:150

Punto Bqj
Armadura longitudinal superior
Norma: N-25, Control Normal
Escala: 1:100

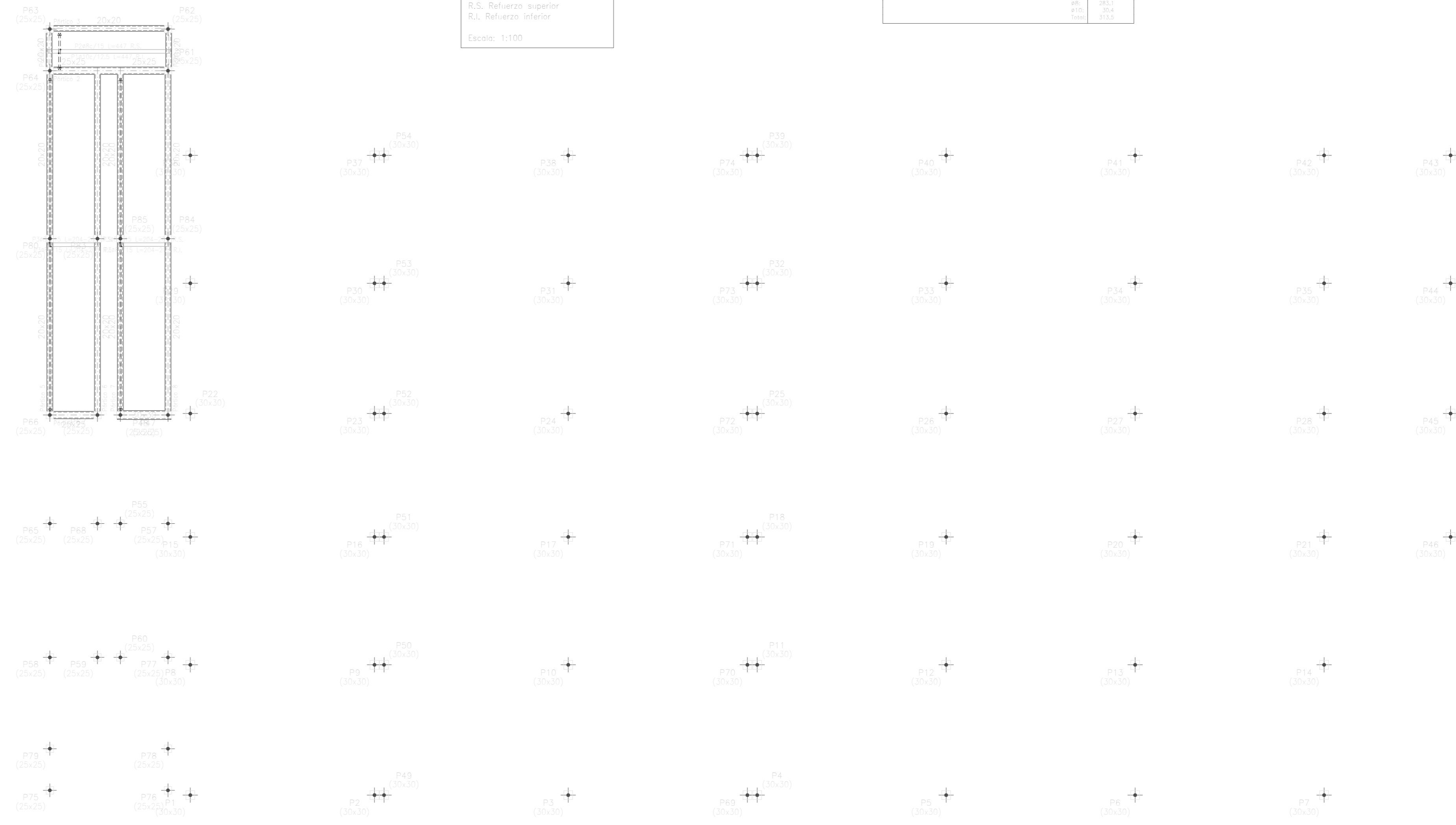
Punto Bqj con Nivel 1
Armadura longitudinal superior
Norma: N-25, Control Normal
A4-500, Control Normal
R.S. Refuerzo superior
R.I. Refuerzo inferior
Escala: 1:100

Elemento	Pos.	Dim.	No.	Long. (cm)	Vol. (cm ³)	Peso (kg)	
Armadura longitudinal superior	R.S.	25	12	110	33000	132	
	R.I.	25	12	110	33000	132	
Total							264



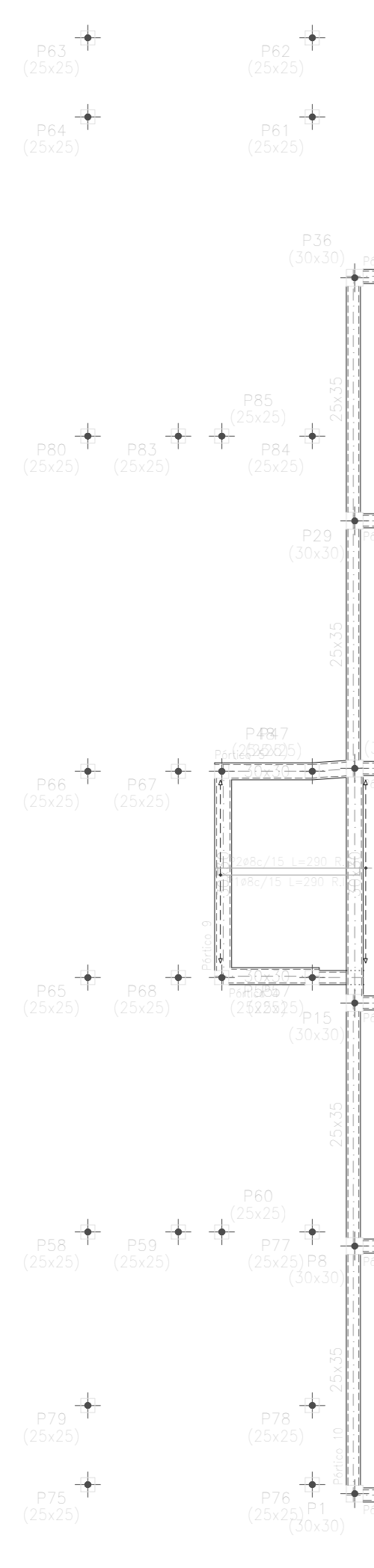
Punto 1
Armadura longitudinal superior
Norma: N-25, Control Normal
A4-500, Control Normal
R.S. Refuerzo superior
R.I. Refuerzo inferior
Escala: 1:100

Elemento	Pos.	Dim.	No.	Long. (cm)	Vol. (cm ³)	Peso (kg)	
Armadura longitudinal superior	R.S.	25	12	110	33000	132	
	R.I.	25	12	110	33000	132	
Total							264



Punto Bqj con Nivel 2
Armadura longitudinal superior
Norma: N-25, Control Normal
A4-500, Control Normal
R.S. Refuerzo superior
R.I. Refuerzo inferior
Escala: 1:100

Elemento	Pos.	Dim.	No.	Long. (cm)	Vol. (cm ³)	Peso (kg)	
Armadura longitudinal superior	R.S.	25	12	110	33000	132	
	R.I.	25	12	110	33000	132	
Total							264

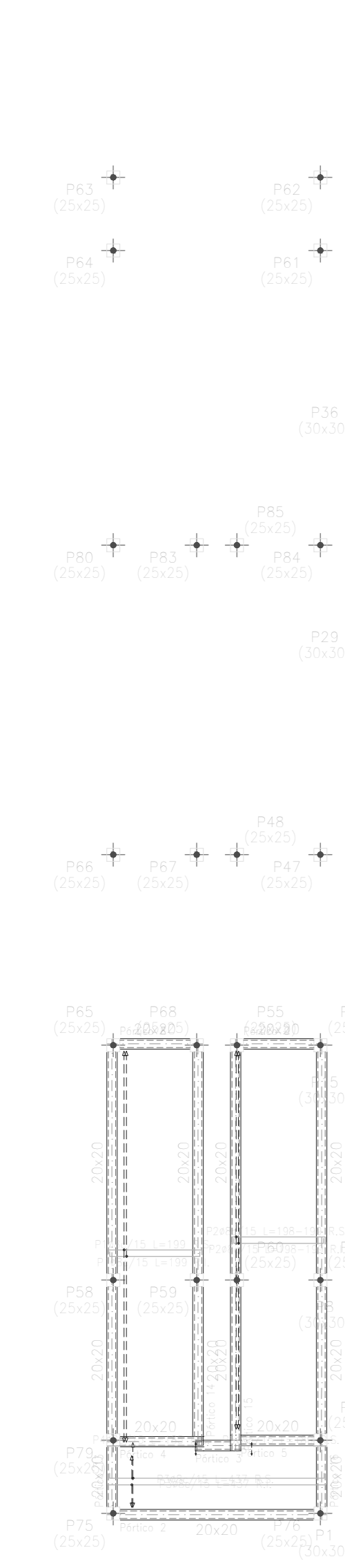


Primera Planta con detalles:
 Armadura longitudinal superior
 Normativa: IN-25 - Control Normal
 AN-500 - Control Normal
 R.S. Refuerzo superior
 R.I. Refuerzo inferior
 Escala: 1:100

Elemento	Pos.	Dim.	No.	Long. (cm)	Total (cm)	AN-500/10 (kg)
1	1	100	1	100	100	0.1
2	2	100	1	100	100	0.1
3	3	100	1	100	100	0.1
4	4	100	1	100	100	0.1
5	5	100	1	100	100	0.1
6	6	100	1	100	100	0.1
7	7	100	1	100	100	0.1
8	8	100	1	100	100	0.1
9	9	100	1	100	100	0.1
10	10	100	1	100	100	0.1
11	11	100	1	100	100	0.1
12	12	100	1	100	100	0.1
13	13	100	1	100	100	0.1
14	14	100	1	100	100	0.1
15	15	100	1	100	100	0.1
16	16	100	1	100	100	0.1
17	17	100	1	100	100	0.1
18	18	100	1	100	100	0.1
19	19	100	1	100	100	0.1
20	20	100	1	100	100	0.1
21	21	100	1	100	100	0.1
22	22	100	1	100	100	0.1
23	23	100	1	100	100	0.1
24	24	100	1	100	100	0.1
25	25	100	1	100	100	0.1

Elemento	Pos.	Dim.	No.	Long. (cm)	Total (cm)	AN-500/10 (kg)
1	1	100	1	100	100	0.1
2	2	100	1	100	100	0.1
3	3	100	1	100	100	0.1
4	4	100	1	100	100	0.1
5	5	100	1	100	100	0.1
6	6	100	1	100	100	0.1
7	7	100	1	100	100	0.1
8	8	100	1	100	100	0.1
9	9	100	1	100	100	0.1
10	10	100	1	100	100	0.1
11	11	100	1	100	100	0.1
12	12	100	1	100	100	0.1
13	13	100	1	100	100	0.1
14	14	100	1	100	100	0.1
15	15	100	1	100	100	0.1
16	16	100	1	100	100	0.1
17	17	100	1	100	100	0.1
18	18	100	1	100	100	0.1
19	19	100	1	100	100	0.1
20	20	100	1	100	100	0.1
21	21	100	1	100	100	0.1
22	22	100	1	100	100	0.1
23	23	100	1	100	100	0.1
24	24	100	1	100	100	0.1
25	25	100	1	100	100	0.1

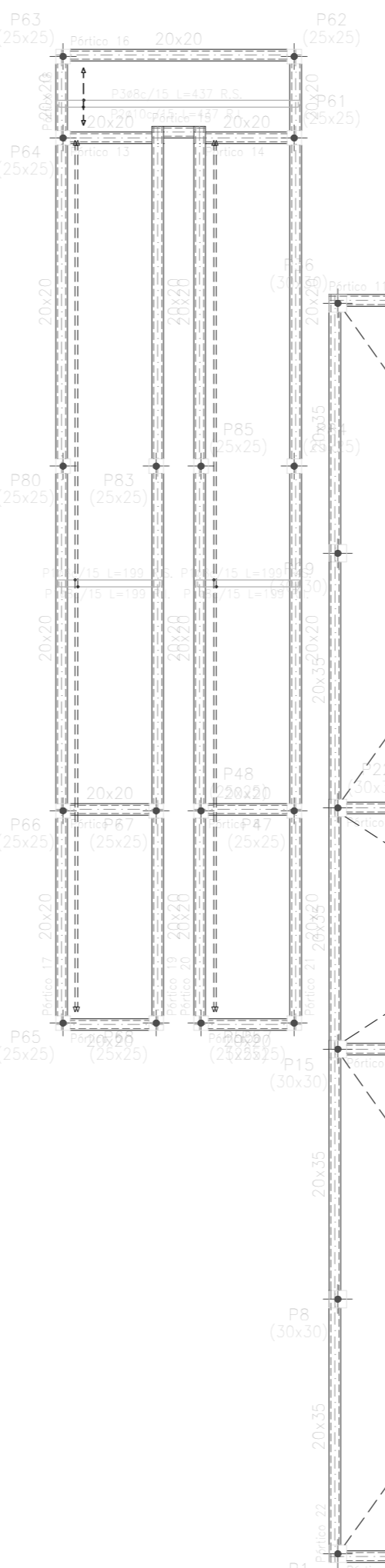
Primera Planta con detalles:
 Armadura longitudinal superior
 Normativa: IN-25 - Control Normal
 AN-500 - Control Normal
 Escala: 1:100



Primera Planta con detalles:
 Armadura longitudinal superior
 Normativa: IN-25 - Control Normal
 AN-500 - Control Normal
 R.S. Refuerzo superior
 R.I. Refuerzo inferior
 Escala: 1:100

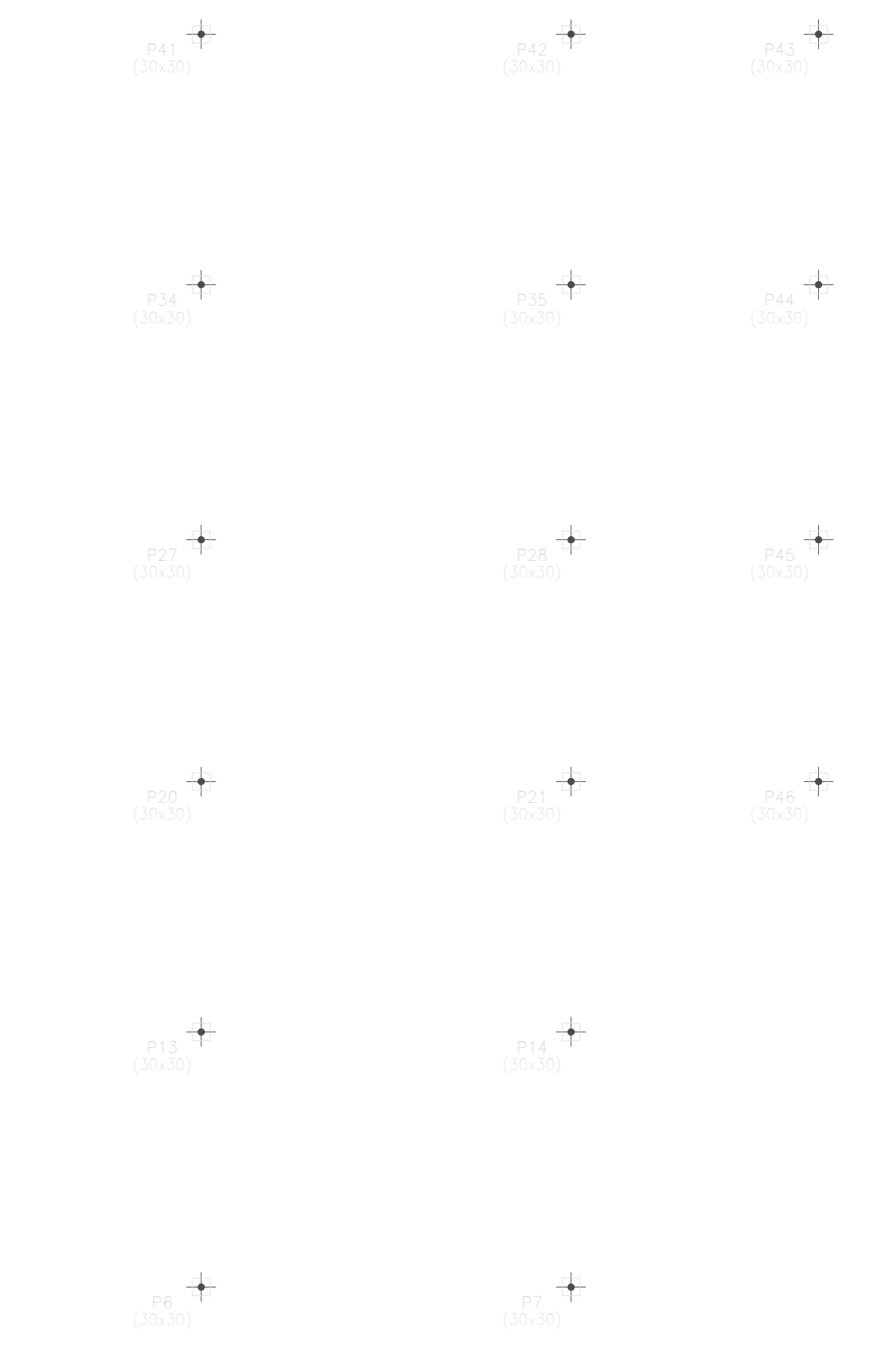
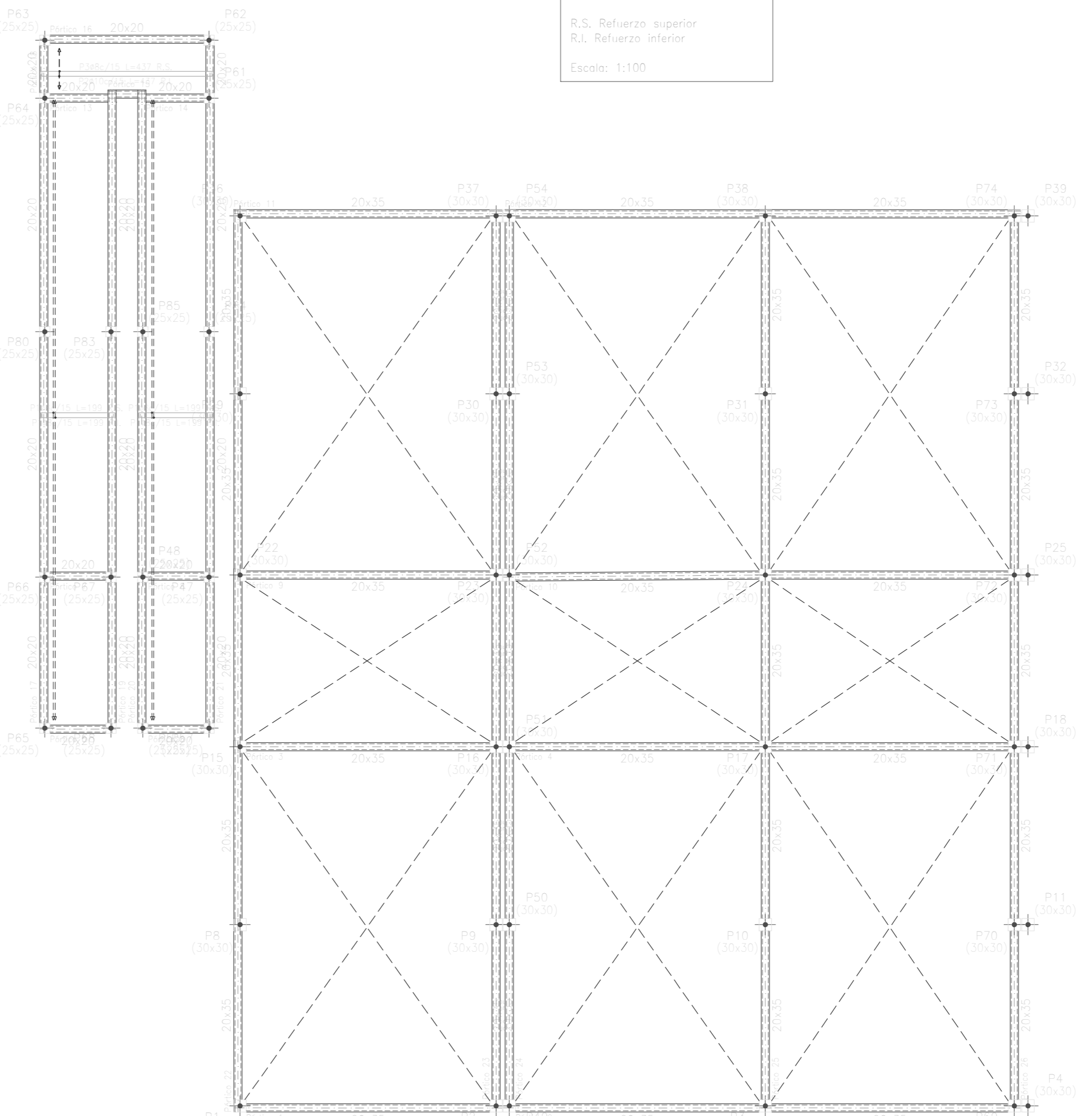
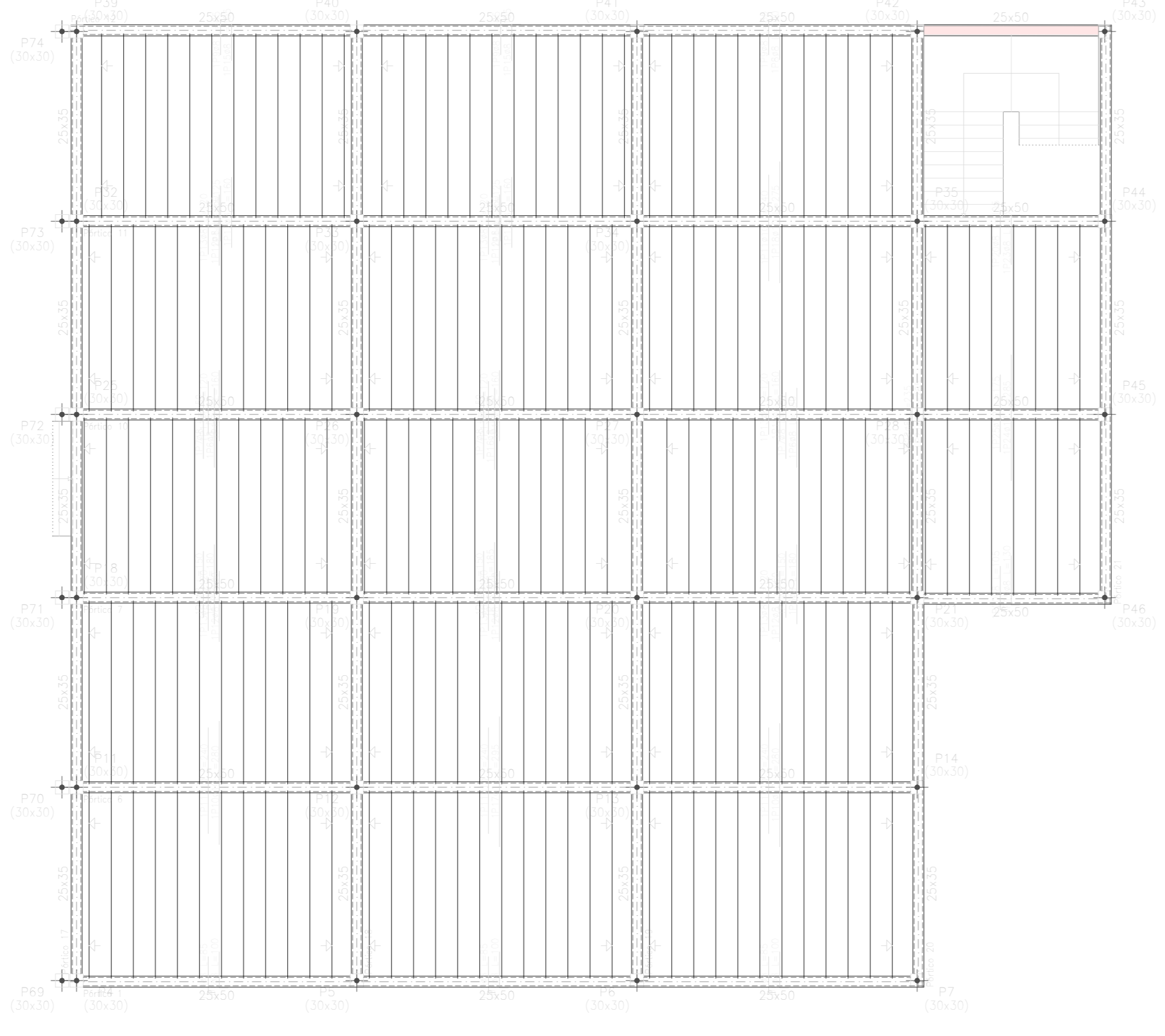
Elemento	Pos.	Dim.	No.	Long. (cm)	Total (cm)	AN-500/10 (kg)
1	1	100	1	100	100	0.1
2	2	100	1	100	100	0.1
3	3	100	1	100	100	0.1
4	4	100	1	100	100	0.1
5	5	100	1	100	100	0.1
6	6	100	1	100	100	0.1
7	7	100	1	100	100	0.1
8	8	100	1	100	100	0.1
9	9	100	1	100	100	0.1
10	10	100	1	100	100	0.1
11	11	100	1	100	100	0.1
12	12	100	1	100	100	0.1
13	13	100	1	100	100	0.1
14	14	100	1	100	100	0.1
15	15	100	1	100	100	0.1
16	16	100	1	100	100	0.1
17	17	100	1	100	100	0.1
18	18	100	1	100	100	0.1
19	19	100	1	100	100	0.1
20	20	100	1	100	100	0.1
21	21	100	1	100	100	0.1
22	22	100	1	100	100	0.1
23	23	100	1	100	100	0.1
24	24	100	1	100	100	0.1
25	25	100	1	100	100	0.1

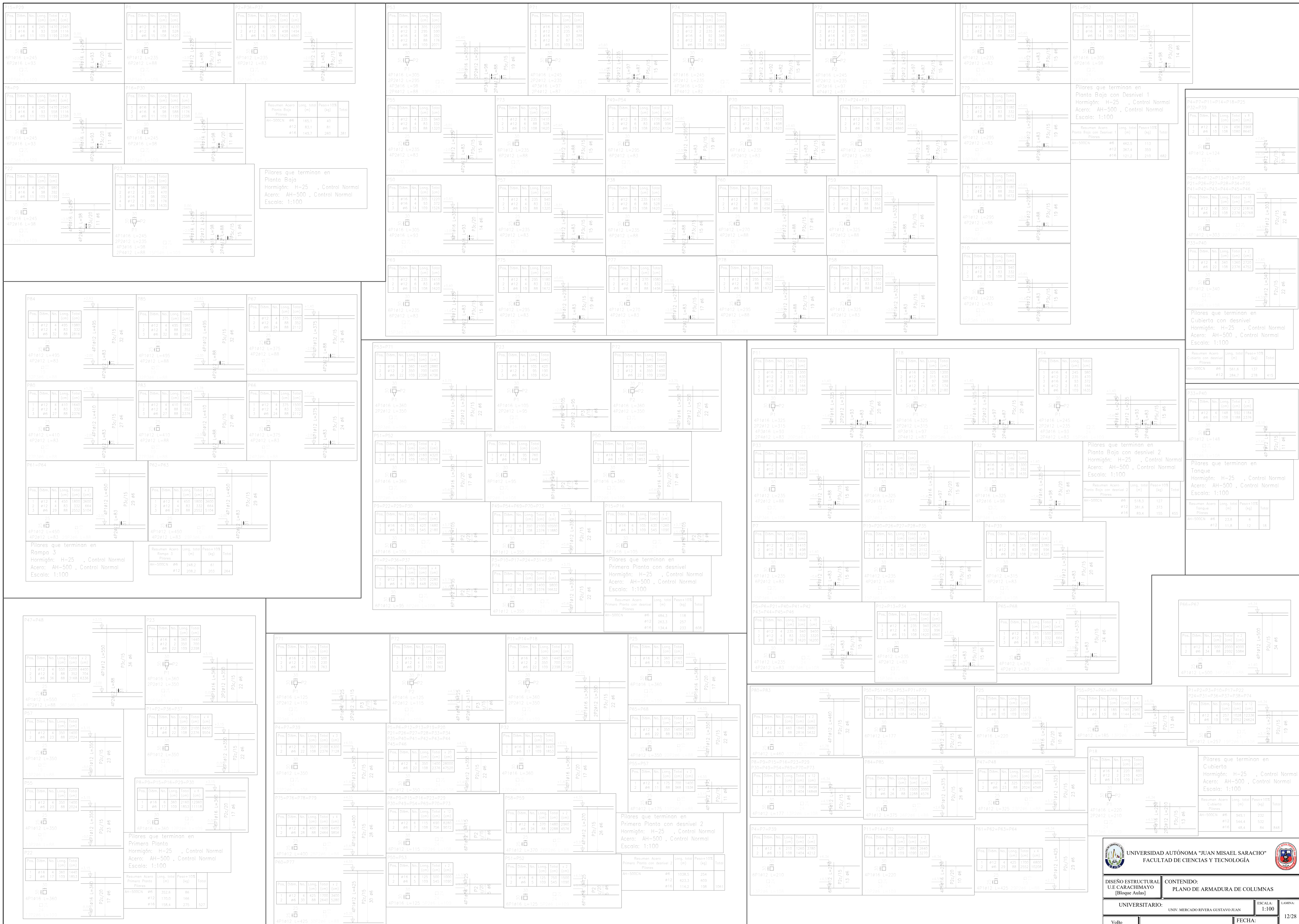
Se debe implementar un sistema de anclaje (barras de acero) de longitud 75 cm.
 Canto de concreto: 15 cm.
 Espesor de aislamiento: 5 cm.
 Anclaje: De concreto.
 Radio del acero: 12 mm.
 Distancia de montaje: 0.08 m²/m.
 Para mayor detalle consultar a los planos de la estructura principal y de los muros.



Segunda Armadura longitudinal superior
 Normativa: IN-25 - Control Normal
 AN-500 - Control Normal
 R.S. Refuerzo superior
 R.I. Refuerzo inferior
 Escala: 1:100

Elemento	Pos.	Dim.	No.	Long. (cm)	Total (cm)	AN-500/10 (kg)
1	1	100	1	100	100	0.1
2	2	100	1	100	100	0.1
3	3	100	1	100	100	0.1
4	4	100	1	100	100	0.1
5	5	100	1	100	100	0.1
6	6	100	1	100	100	0.1
7	7	100	1	100	100	0.1
8	8	100	1	100	100	0.1
9	9	100	1	100	100	0.1
10	10	100	1	100	100	0.1
11	11	100	1	100	100	0.1
12	12	100	1	100	100	0.1
13	13	100	1	100	100	0.1
14	14	100	1	100	100	0.1
15	15	100	1	100	100	0.1
16	16	100	1	100	100	0.1
17	17	100	1	100	100	0.1
18	18	100	1	100	100	0.1
19	19	100	1	100	100	0.1
20	20	100	1	100	100	0.1
21	21	100	1	100	100	0.1
22	22	100	1	100	100	0.1
23	23	100	1	100	100	0.1
24	24	100	1	100	100	0.1
25	25	100	1	100	100	0.1





Pilares que terminan en
Planta Baja
Hormigón: H-25 , Control Normal
Acero: AH-500 , Control Normal
Escala: 1:100

Pilares que terminan en
Planta Baja con Desnivel 1
Hormigón: H-25 , Control Normal
Acero: AH-500 , Control Normal
Escala: 1:100

Pilares que terminan en
Cubierta con desnivel
Hormigón: H-25 , Control Normal
Acero: AH-500 , Control Normal
Escala: 1:100

Pilares que terminan en
Planta Baja con desnivel 2
Hormigón: H-25 , Control Normal
Acero: AH-500 , Control Normal
Escala: 1:100

Pilares que terminan en
Tangue
Hormigón: H-25 , Control Normal
Acero: AH-500 , Control Normal
Escala: 1:100

Pilares que terminan en
Cubierta
Hormigón: H-25 , Control Normal
Acero: AH-500 , Control Normal
Escala: 1:100

Pilares que terminan en
Rampa 3
Hormigón: H-25 , Control Normal
Acero: AH-500 , Control Normal
Escala: 1:100

Pilares que terminan en
Primera Planta con desnivel
Hormigón: H-25 , Control Normal
Acero: AH-500 , Control Normal
Escala: 1:100

Pilares que terminan en
Primera Planta con desnivel 2
Hormigón: H-25 , Control Normal
Acero: AH-500 , Control Normal
Escala: 1:100

