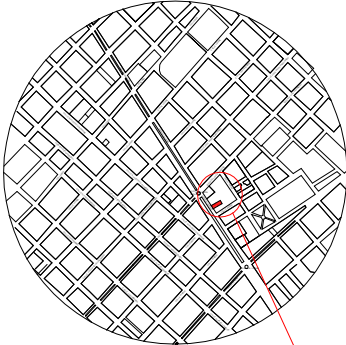


PLANO DE LOCALIZACION Y UBICACION

PLANO DE LOCALIZACION
ESCALA 1/25,000



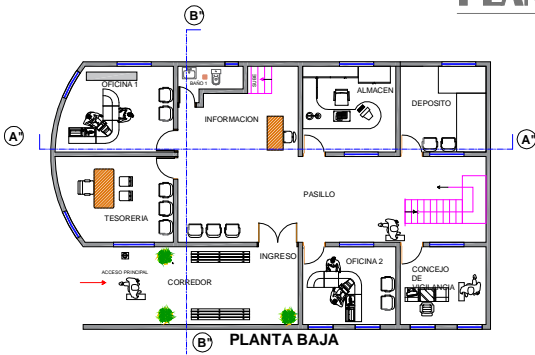
PREDIO

FOTO SATELITAL DE GOOGLE EARTH

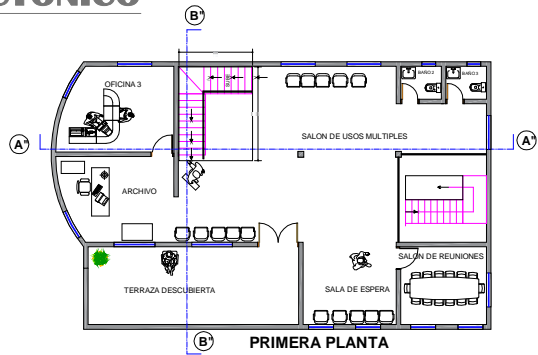


 UNIVERSIDAD AUTÓNOMA "JUAN MISAEL SARACHO" FACULTAD DE CIENCIAS Y TECNOLOGÍA PROGRAMA DE INGENIERÍA CIVIL		
MATERIA: CIV - 502 PROYECTO DE INGENIERÍA CIVIL II		
UNIVERSITARIO: MARIBEL MAYTA FERNANDEZ		
PROYECTO: "DISEÑO ESTRUCTURAL CASA DEL MAESTRO - BERMEJO"		
TÍTULO DE LA LÁMINA: PLANO DE UBICACIÓN Y LOCALIZACIÓN	ESCALA: INDICADA FECHA: AGOSTO. - 2019	LÁMINA: 1/12

PLANO ARQUITECTONICO

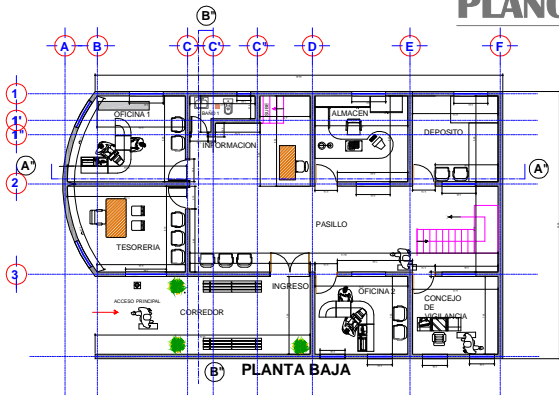


ESC. 1:100

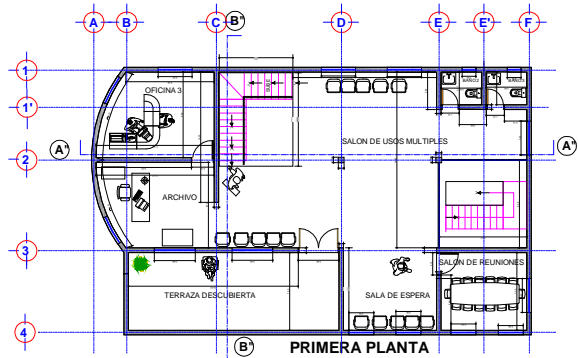


PRIMERA PLANTA

PLANO PLANTA ACOTADO

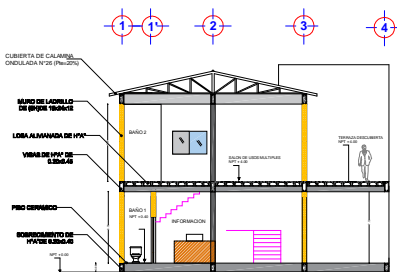


ESC. 1:100



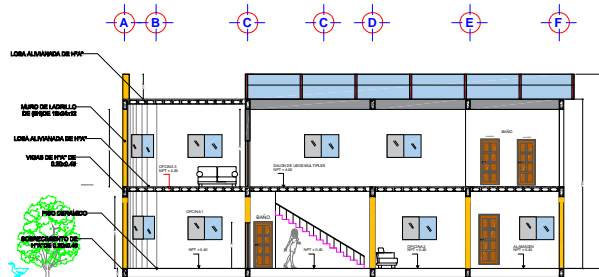
PRIMERA PLANTA

PLANO DE CORTE



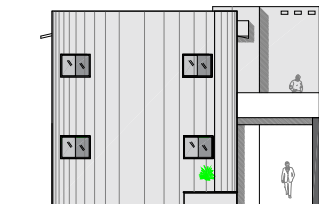
CORTE TRANSVERSAL B-B"

ESC. 1:100



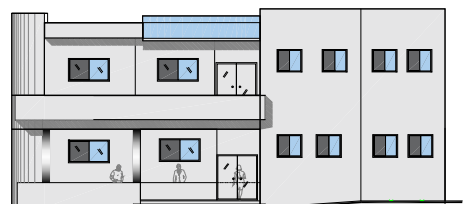
CORTE LONGITUDINAL A-A"

PLANO DE FACHADAS



FACHADA PRINCIPAL

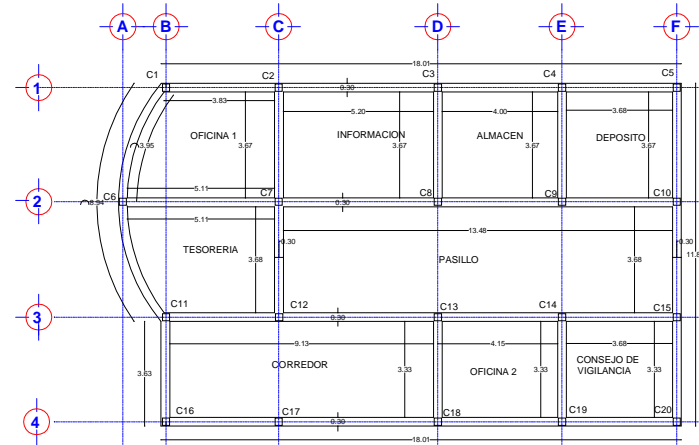
ESC. 1:100



FACHADA LATERAL

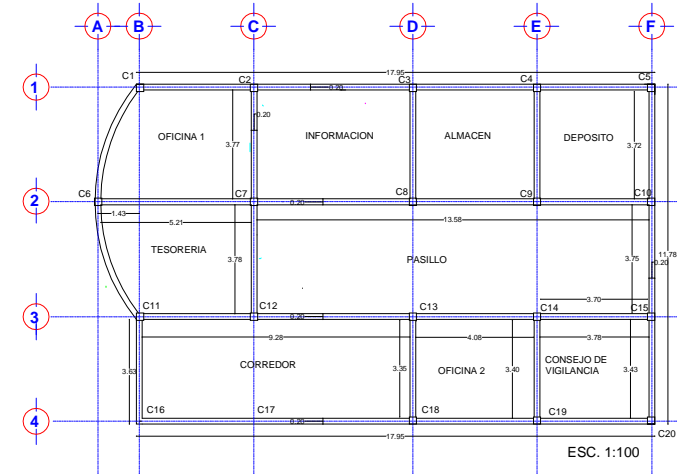
 UNIVERSIDAD AUTÓNOMA "JUAN MISAEL SARACHO" FACULTAD DE CIENCIAS Y TECNOLOGÍA PROGRAMA DE INGENIERÍA CIVIL		
MATERIA: CIV - 502 PROYECTO DE INGENIERÍA CIVIL II		
UNIVERSITARIO: MARIBEL MAYTA FERNANDEZ		
PROYECTO: "DISEÑO ESTRUCTURAL CASA DEL MAESTRO - BERMEJO"		
TÍTULO DE LA LÁMINA:	ESCALA INDICADA:	LÁMINA:
ARQUITECTONICO	AGOSTO - 2019	2/12

REPLANTEO DE CIMENTO



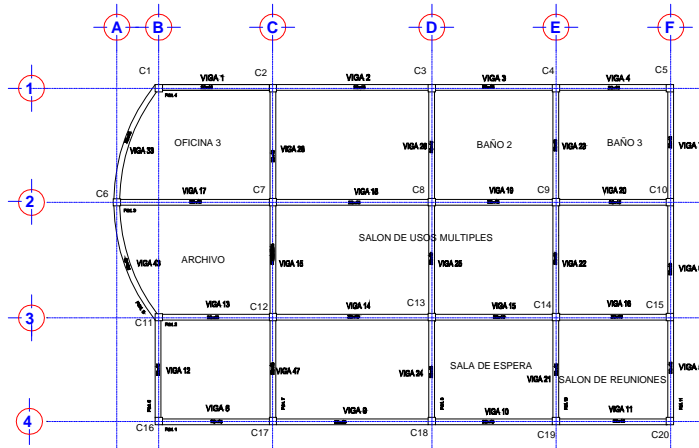
ESC. 1:100

REPLANTEO DE SOBRECIMIENTO

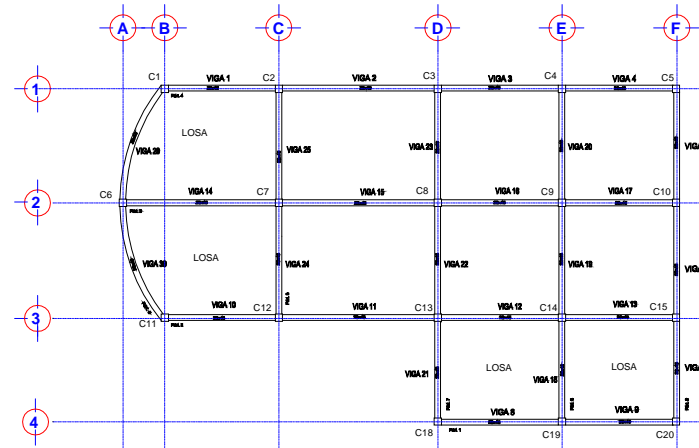


ESC. 1:100

REPLANTEO DE VIGAS



ESC. 1:100

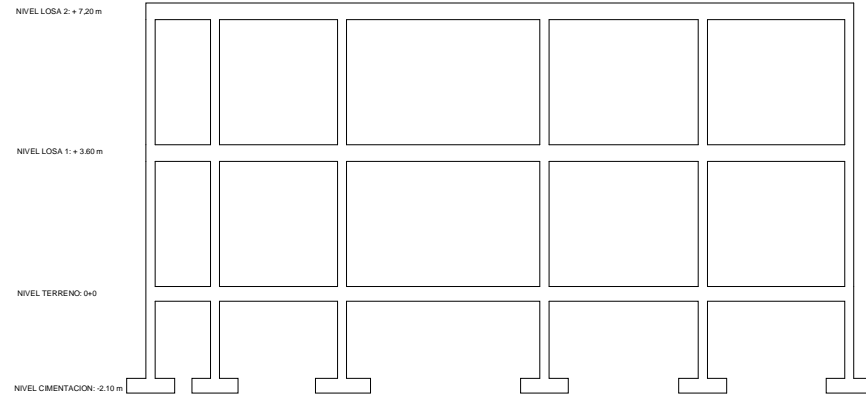


PRIMER NIVEL

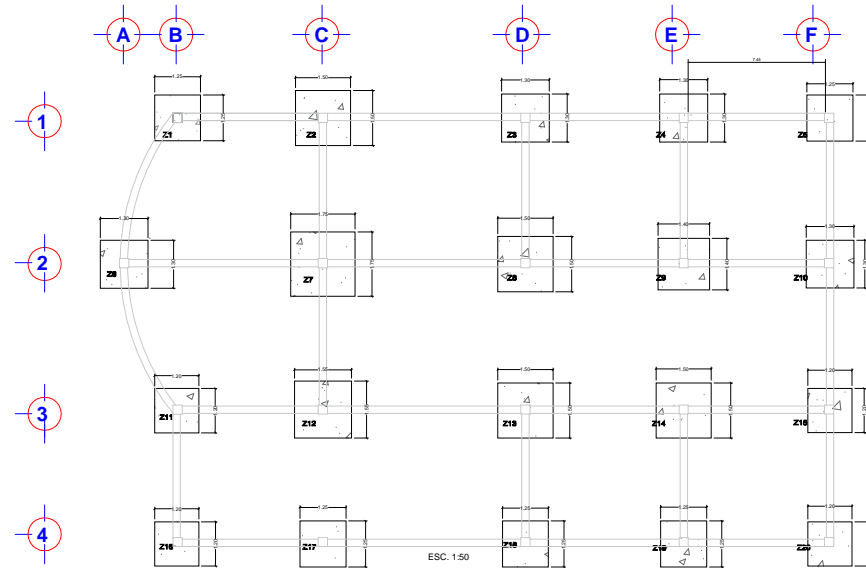
SEGUNDO NIVEL

 UNIVERSIDAD AUTÓNOMA "JUAN MISAEL SARACHO" FACULTAD DE CIENCIAS Y TECNOLOGÍA PROGRAMA DE INGENIERÍA CIVIL		
MATERIA: CIV - 502 PROYECTO DE INGENIERÍA CIVIL II		
UNIVERSITARIO: MARIBEL MAYTA FERNANDEZ		
PROYECTO: "DISEÑO ESTRUCTURAL CASA DEL MAESTRO - BERMEJO"		
TÍTULO DE LA LÁMINA: REPLANTEO	ESCALA: INDICADA	LÁMINA: 3/12
	FECHA: AGOSTO - 2019	

PLANO DE ZAPATAS

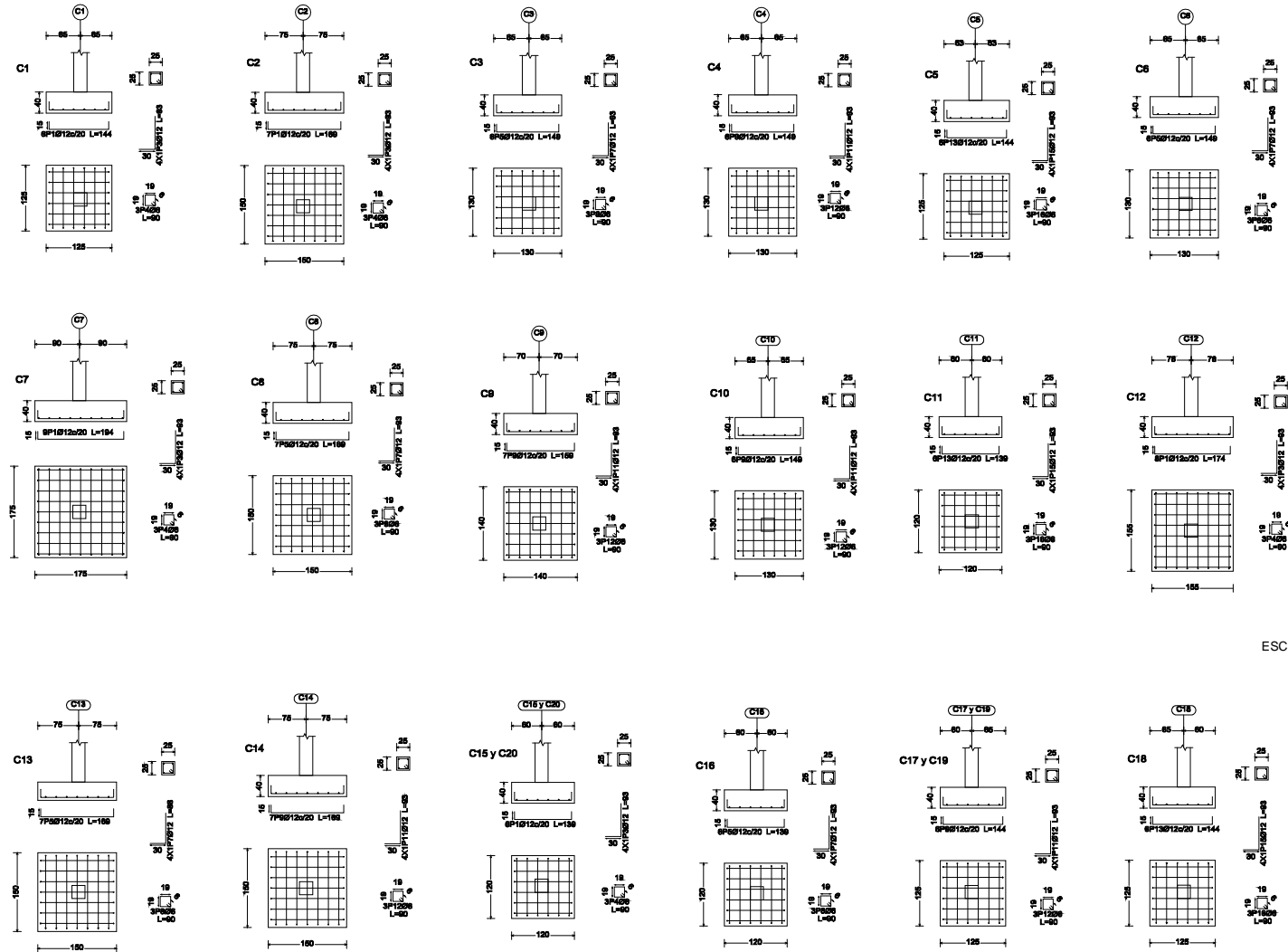


CUADRO DE ELEMENTOS DE CIMENTACIÓN				
Referencias	Dimensiones (cm)	Carlo (cm)	Armado Inf. X	Armado Inf. Y
C1, C6, C17, C18 y C19	125x125	40	8Ø12x20	8Ø12x20
C2, C8 y C14	150x150	40	7Ø12x20	7Ø12x20
C3, C4, C9 y C10	130x130	40	8Ø12x20	8Ø12x20
C7	175x175	40	8Ø12x20	8Ø12x20
C5	140x140	40	7Ø12x20	7Ø12x20
C11, C16, C18 y C20	130x130	40	8Ø12x20	8Ø12x20
C12	155x155	40	8Ø12x20	8Ø12x20
C13	150x150	35	7Ø12x20	7Ø12x20



 UNIVERSIDAD AUTÓNOMA "JUAN MISAEL SARACHO" FACULTAD DE CIENCIAS Y TECNOLOGÍA PROGRAMA DE INGENIERÍA CIVIL		
MATERIA: CIV - 502 PROYECTO DE INGENIERÍA CIVIL II		
UNIVERSITARIO: MARIBEL MAYTA FERNANDEZ		
PROYECTO: "DISEÑO ESTRUCTURAL CASA DEL MAESTRO - BERMEO"		
TÍTULO DE LA LÁMINA: ZAPATAS DE IFA*	ESCALA: INDICADA	LÁMINA: 4/12
	FECHA: AGOSTO - 2015	

DETALLE DE ARMADURA DE ZAPATAS

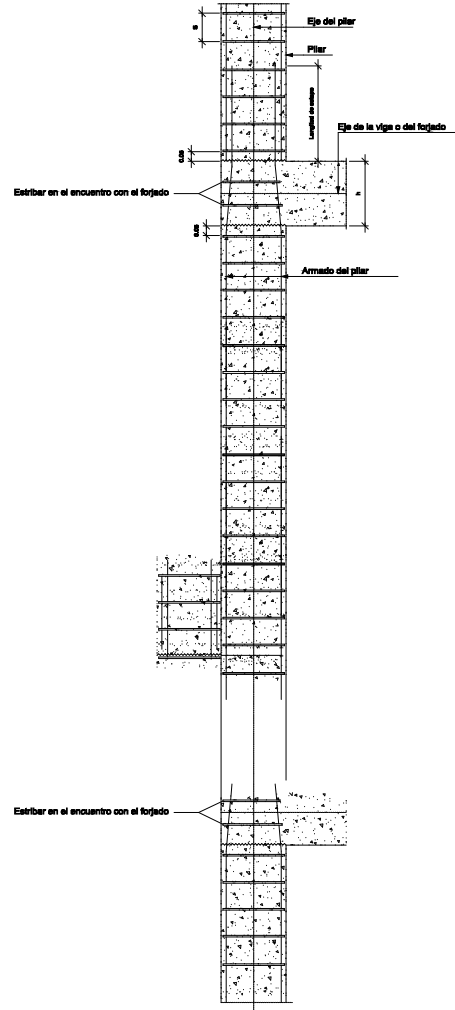


ESC. 1:50

Elemento	Pos.	Clám.	No.	Long. (cm)	Total (kg)	AH-800CN (kg)
C1	1	Ø16	8	144	921	7.7
	2	Ø16	8	144	921	7.7
	3	Ø16	8	144	921	7.7
	4	Ø16	8	144	921	7.7
C2	1	Ø16	7	180	1008	8.5
	2	Ø16	7	180	1008	8.5
	3	Ø16	7	180	1008	8.5
	4	Ø16	7	180	1008	8.5
C3	1	Ø16	8	144	921	7.7
	2	Ø16	8	144	921	7.7
	3	Ø16	8	144	921	7.7
	4	Ø16	8	144	921	7.7
C4	1	Ø16	7	180	1008	8.5
	2	Ø16	7	180	1008	8.5
	3	Ø16	7	180	1008	8.5
	4	Ø16	7	180	1008	8.5
C5	1	Ø16	8	144	921	7.7
	2	Ø16	8	144	921	7.7
	3	Ø16	8	144	921	7.7
	4	Ø16	8	144	921	7.7
C6	1	Ø16	7	180	1008	8.5
	2	Ø16	7	180	1008	8.5
	3	Ø16	7	180	1008	8.5
	4	Ø16	7	180	1008	8.5
C7	1	Ø16	8	144	921	7.7
	2	Ø16	8	144	921	7.7
	3	Ø16	8	144	921	7.7
	4	Ø16	8	144	921	7.7
C8	1	Ø16	7	180	1008	8.5
	2	Ø16	7	180	1008	8.5
	3	Ø16	7	180	1008	8.5
	4	Ø16	7	180	1008	8.5
C9	1	Ø16	8	144	921	7.7
	2	Ø16	8	144	921	7.7
	3	Ø16	8	144	921	7.7
	4	Ø16	8	144	921	7.7
C10	1	Ø16	7	180	1008	8.5
	2	Ø16	7	180	1008	8.5
	3	Ø16	7	180	1008	8.5
	4	Ø16	7	180	1008	8.5
C11	1	Ø16	8	144	921	7.7
	2	Ø16	8	144	921	7.7
	3	Ø16	8	144	921	7.7
	4	Ø16	8	144	921	7.7
C12	1	Ø16	7	180	1008	8.5
	2	Ø16	7	180	1008	8.5
	3	Ø16	7	180	1008	8.5
	4	Ø16	7	180	1008	8.5
C13	1	Ø16	8	144	921	7.7
	2	Ø16	8	144	921	7.7
	3	Ø16	8	144	921	7.7
	4	Ø16	8	144	921	7.7
C14	1	Ø16	7	180	1008	8.5
	2	Ø16	7	180	1008	8.5
	3	Ø16	7	180	1008	8.5
	4	Ø16	7	180	1008	8.5
C15 y C20	1	Ø16	8	144	921	7.7
	2	Ø16	8	144	921	7.7
	3	Ø16	8	144	921	7.7
	4	Ø16	8	144	921	7.7
C16	1	Ø16	7	180	1008	8.5
	2	Ø16	7	180	1008	8.5
	3	Ø16	7	180	1008	8.5
	4	Ø16	7	180	1008	8.5
C17 y C19	1	Ø16	8	144	921	7.7
	2	Ø16	8	144	921	7.7
	3	Ø16	8	144	921	7.7
	4	Ø16	8	144	921	7.7
C18	1	Ø16	7	180	1008	8.5
	2	Ø16	7	180	1008	8.5
	3	Ø16	7	180	1008	8.5
	4	Ø16	7	180	1008	8.5
C19	1	Ø16	8	144	921	7.7
	2	Ø16	8	144	921	7.7
	3	Ø16	8	144	921	7.7
	4	Ø16	8	144	921	7.7
C20	1	Ø16	7	180	1008	8.5
	2	Ø16	7	180	1008	8.5
	3	Ø16	7	180	1008	8.5
	4	Ø16	7	180	1008	8.5
Total					288.7	

 UNIVERSIDAD AUTÓNOMA "JUAN MISAEL SARACHO" FACULTAD DE CIENCIAS Y TECNOLOGÍA PROGRAMA DE INGENIERÍA CIVIL		
MATERIA: CIV - 502 PROYECTO DE INGENIERÍA CIVIL II		
UNIVERSITARIO: MARIBEL MAYTA FERNANDEZ		
PROYECTO: "DISEÑO ESTRUCTURAL CASA DEL MAESTRO - BERMEJO"		
TÍTULO DE LA LÁMINA: DETALLE ARMADURA DE ZAPATAS	ESCALA: INDICADA FECHA: AGOSTO. - 2019	LÁMINA: 5/12

DETALLE DE ARMADURA DE COLUMNAS



C1=C2=C3=C4 C5=C6=C7=C8 C9=C10=C11 C12=C13=C14 C15=C18=C19 C20	C16 C17
25 4Ø12 2Ø8Ø15	
25 4Ø12 2Ø8Ø15	25 4Ø12 2Ø8Ø15
25 4Ø12 2Ø8Ø15	25 4Ø12 2Ø8Ø15

piso 2

piso 1

sobrecimiento

C1=C2=C3=C4=C5=C6 C7=C8=C9=C10=C11 C12=C14=C15=C16 C17=C18=C19=C20	+0.40
	4Ø12 L=285
	1Ø8
	-2.10

Pos.	Diám.	No.	Long. (cm)	Total (cm)	x 19 (cm)
1	Ø12	4	285	1140	21660
2	Ø12	4	93	372	7068
3	Ø8	18	92	1656	31464

25
4Ø12 L=285
1Ø8
4Ø12 L=93
18Ø8 L=92

ESC. 1:50

Resumen Acero sobrecimiento Pilares	Long. total (m)	Peso+10% (kg)	Total
AH-500CN Ø6	331.2	81	
Ø12	302.2	295	376

Resumen Acero piso 1 Pilares	Long. total (m)	Peso+10% (kg)	Total
AH-500CN Ø6	460.0	112	
Ø12	313.0	306	418

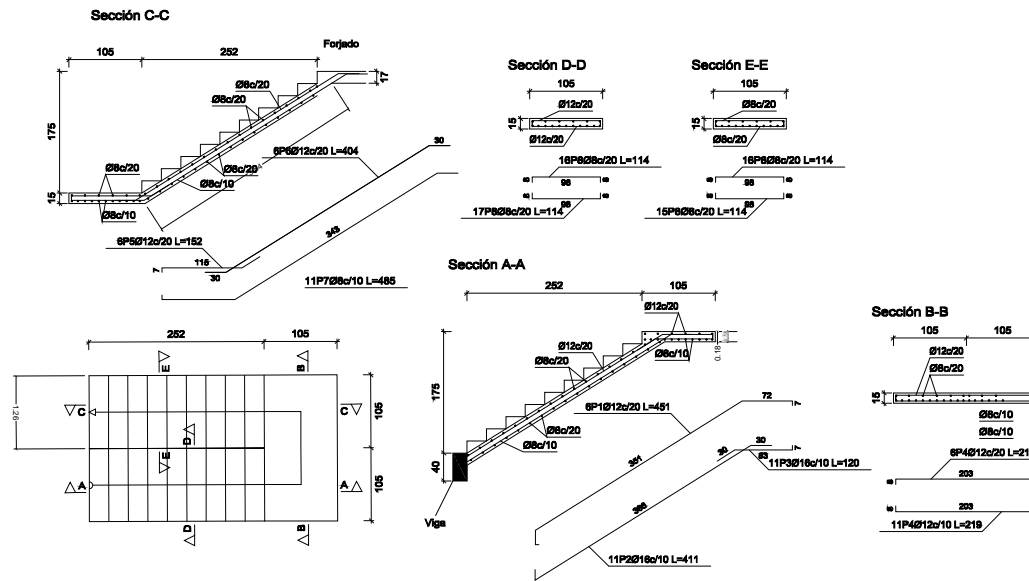
Resumen Acero piso 2 Pilares	Long. total (m)	Peso+10% (kg)	Total
AH-500CN Ø6	414.0	101	
Ø12	257.8	252	353

Resumen Acero Forjados 1 a 3 Pilares	Long. total (m)	Peso+10% (kg)	Total
AH-500CN Ø6	1244.5	304	
Ø12	873.2	853	1157

 UNIVERSIDAD AUTÓNOMA "JUAN MISAEL SARACHO" FACULTAD DE CIENCIAS Y TECNOLOGÍA PROGRAMA DE INGENIERÍA CIVIL		
MATERIA: CIV - 502 PROYECTO DE INGENIERÍA CIVIL II		
UNIVERSITARIO: MARIBEL MAYTA FERNANDEZ		
PROYECTO: "DISEÑO ESTRUCTURAL CASA DEL MAESTRO - BERMEJO"		
TÍTULO DE LA LÁMINA: DETALLE DE ARMADURA COLUMNA	ESCALA: INDICADA	LÁMINA: 6/12
FECHA: AGOSTO - 2019		

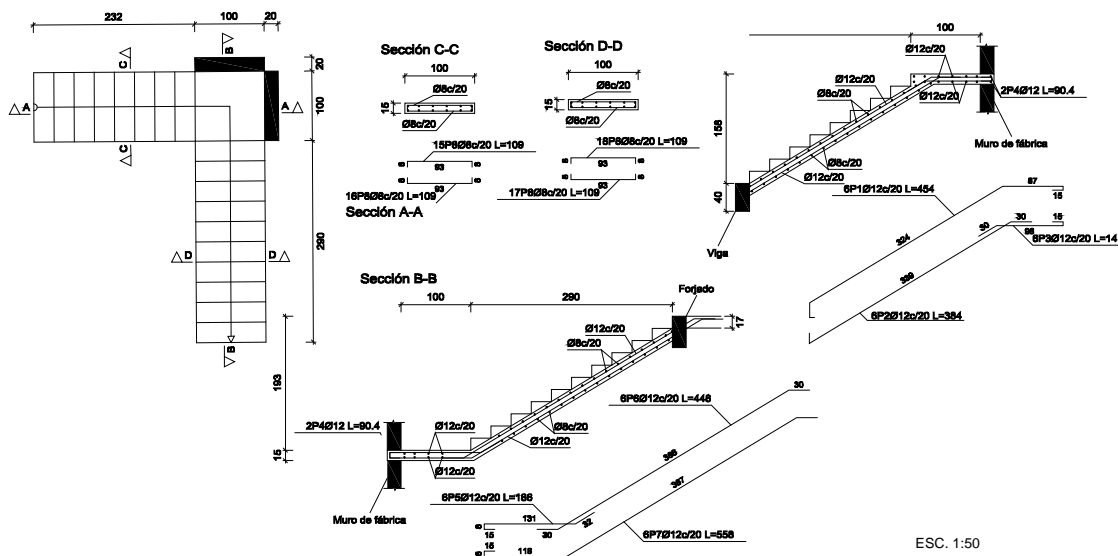
PLANO DE ESCALERA DE H°A°

ESCALERA 1



ESCALERA 1		
Geometría	Ámbito	1.050 m
	Espesor	0.15 m
	Huella	0.280 m
	Contrahuella	0.175 m
	Desnivel que salva	3.50 m
Cargas	Nº de escalones	20
	Planta final	piso 1
	Planta inicial	sobrecimiento
	Peso propio	0.375 t/m2
	Peldaños (Hormigonado con la losa)	0.185 t/m2
Materiales	Solado	0.100 t/m2
	Barandillas	0.150 t/m
	Sobrecarga de uso	0.300 t/m2
	Hormigón	H-21 , Control Normal
	Acero	AH-500 , Control Normal
	Rec. geométrico	3.0 cm

ESCALERA 2

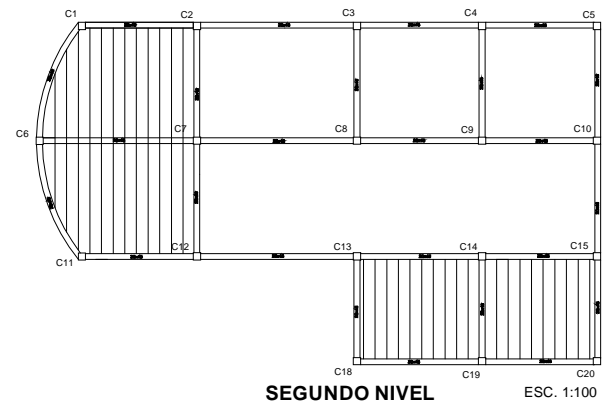
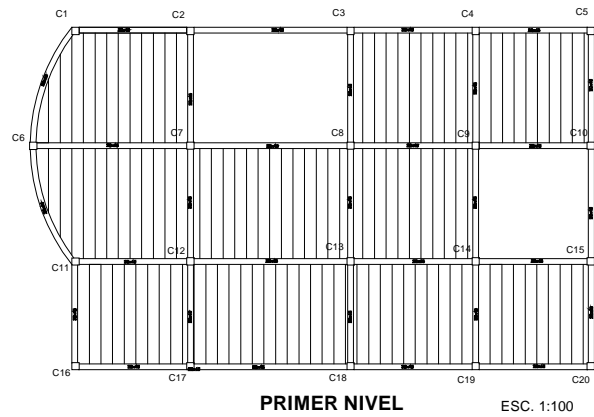


ESCALERA 2		
Geometría	Ámbito	1.000 m
	Espesor	0.15 m
	Huella	0.280 m
	Contrahuella	0.175 m
	Desnivel que salva	3.50 m
Cargas	Nº de escalones	20
	Planta final	piso 1
	Planta inicial	sobrecimiento
	Peso propio	0.375 t/m2
	Peldaños (Hormigonado con la losa)	0.187 t/m2
Materiales	Solado	0.100 t/m2
	Barandillas	0.200 t/m
	Sobrecarga de uso	0.300 t/m2
	Hormigón	H-21 , Control Normal
	Acero	AH-500 , Control Normal
	Rec. geométrico	3.0 cm

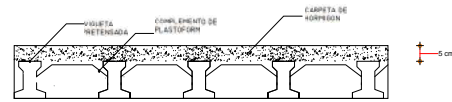
ESC. 1:50

 UNIVERSIDAD AUTÓNOMA "JUAN MISAEL SARACHO" FACULTAD DE CIENCIAS Y TECNOLOGÍA PROGRAMA DE INGENIERÍA CIVIL		
MATERIA:	CIV - 502 PROYECTO DE INGENIERÍA CIVIL II	
UNIVERSITARIO:	MARIBEL MAYTA FERNANDEZ	
PROYECTO:	"DISEÑO ESTRUCTURAL CASA DEL MAESTRO - BERMEJO"	
TÍTULO DE LA LÁMINA:	ESCALA: INDICADA	LÁMINA:
ESCALERA DE H°A°	FECHA: AGOSTO. - 2019	7/12

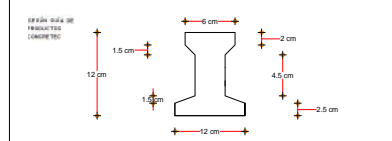
PLANO DE LOSA ALIVIANADA



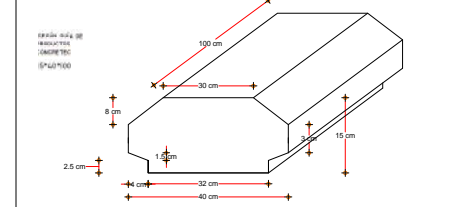
DETALLE DE LOSA



DETALLE DE VIGUETA PRETENSADA



DETALLE DE PLASTOFORM

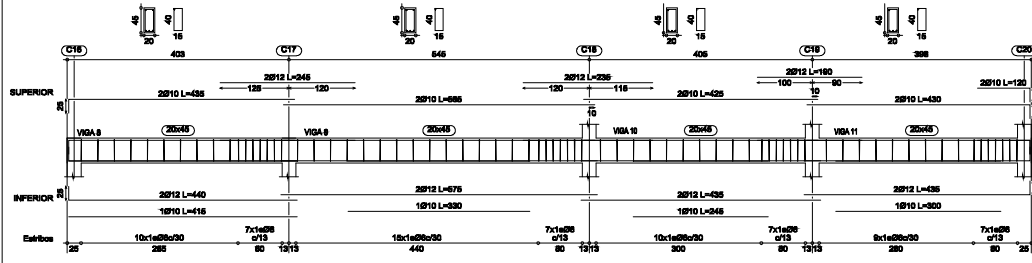


 UNIVERSIDAD AUTÓNOMA "JUAN MISAEL SARACHO" FACULTAD DE CIENCIAS Y TECNOLOGÍA PROGRAMA DE INGENIERÍA CIVIL		
MATERIA: CIV - 502 PROYECTO DE INGENIERÍA CIVIL II		
UNIVERSITARIO: MARIBEL MAYTA FERNANDEZ		
PROYECTO: "DISEÑO ESTRUCTURAL CASA DEL MAESTRO - BERMEJO"		
TÍTULO DE LA LÁMINA: LOSA ALIVIANADA	ESCALA: INDICADA FECHA: AGOSTO - 2019	LÁMINA: 8/12

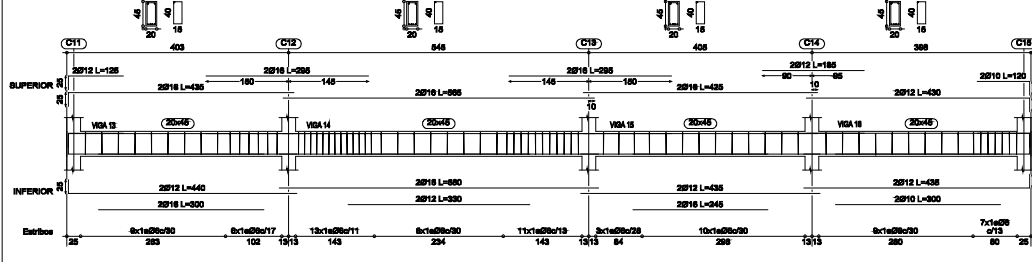
DETALLE ARMADURA DE VIGAS

NIVEL 1

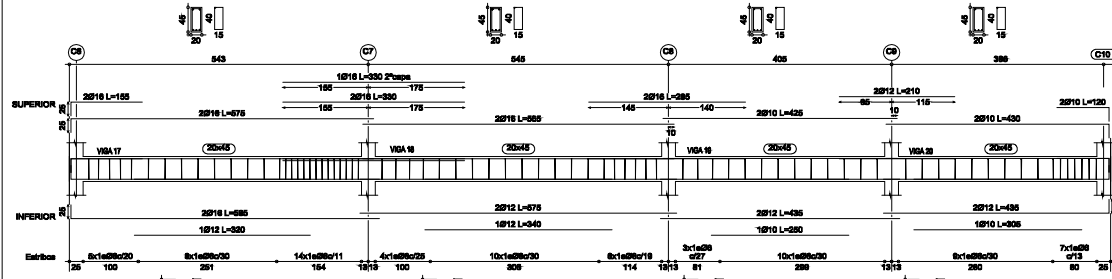
Párc. 1



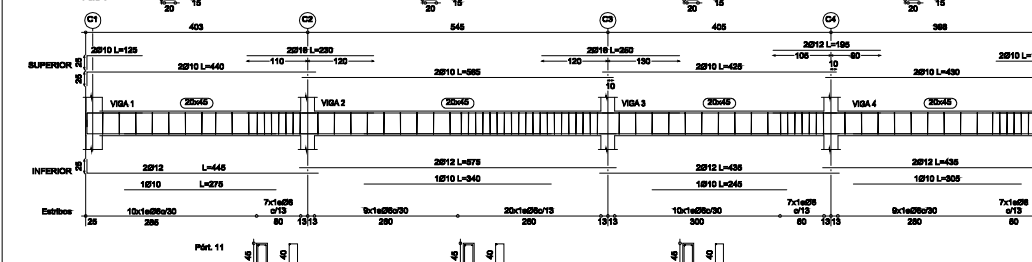
Párc. 2



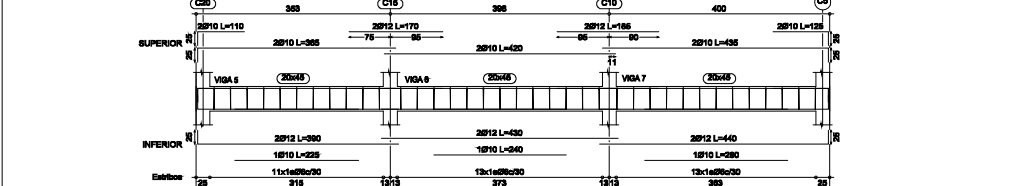
Párc. 3



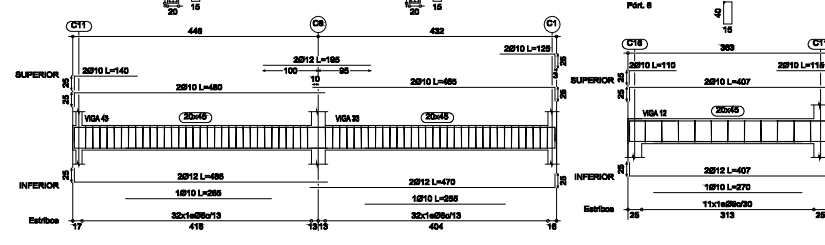
Párc. 4



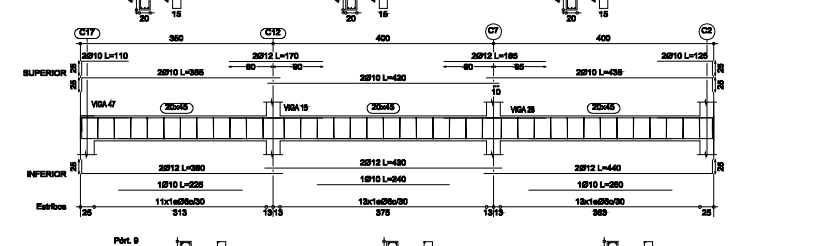
Párc. 11



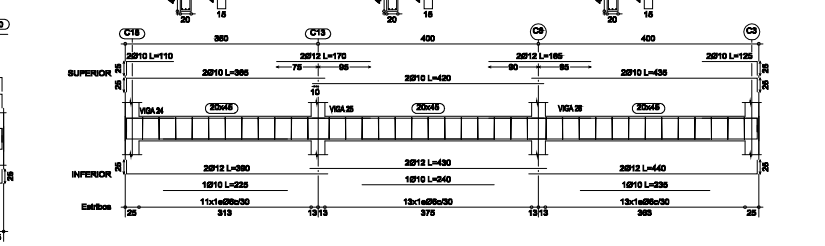
Párc. 5



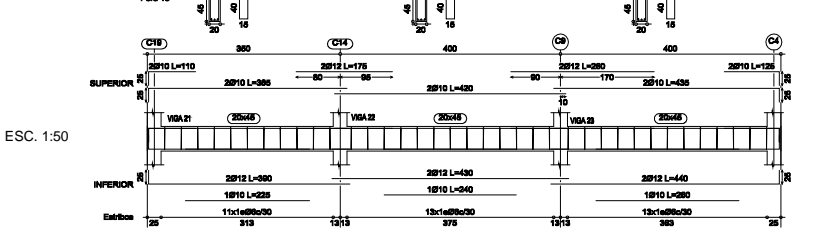
Párc. 7



Párc. 8



Párc. 10



ESC. 1:50



UNIVERSIDAD AUTÓNOMA "JUAN MISAEL SARACHO"
FACULTAD DE CIENCIAS Y TECNOLOGÍA
PROGRAMA DE INGENIERÍA CIVIL

MATERIA: CIV - 502 PROYECTO DE INGENIERÍA CIVIL II		
UNIVERSITARIO: MARIBEL MAYTA FERNANDEZ		
PROYECTO: "DISEÑO ESTRUCTURAL CASA DEL MAESTRO - BERMEJO"		
TÍTULO DE LA LÁMINA: DETALLE DE ARMADURA DE VIGA	ESCALA: INDICADA	LÁMINA: 9/12
FECHA: AGOSTO - 2019		

DETALLE DE ARMADURA DE VIGAS

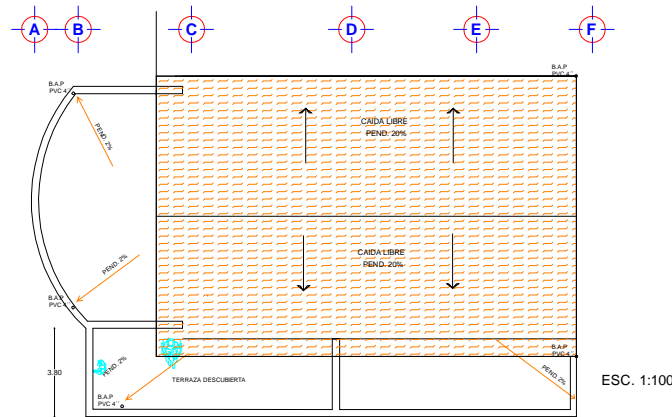
NIVEL 2



ESC. 1:50

 UNIVERSIDAD AUTÓNOMA "JUAN MISAEL SARACHO" FACULTAD DE CIENCIAS Y TECNOLOGÍA PROGRAMA DE INGENIERÍA CIVIL		
MATERIA: CIV - 502 PROYECTO DE INGENIERÍA CIVIL II		
UNIVERSITARIO: MARIBEL MAYTA FERNANDEZ		
PROYECTO: "DISEÑO ESTRUCTURAL CASA DEL MAESTRO - BERMEJO"		
TÍTULO DE LA LÁMINA: VIGAS ESTRUCTURALES	ESCALA: INDICADA	LÁMINA: 10/12
		FECHA: AGOSTO - 2019

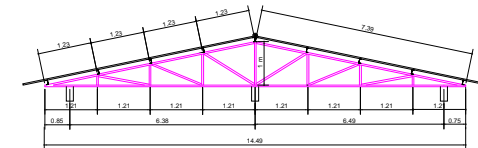
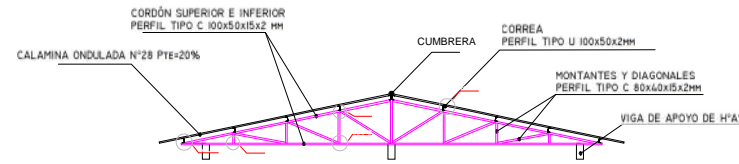
PLANO DE CUBIERTA METALICA



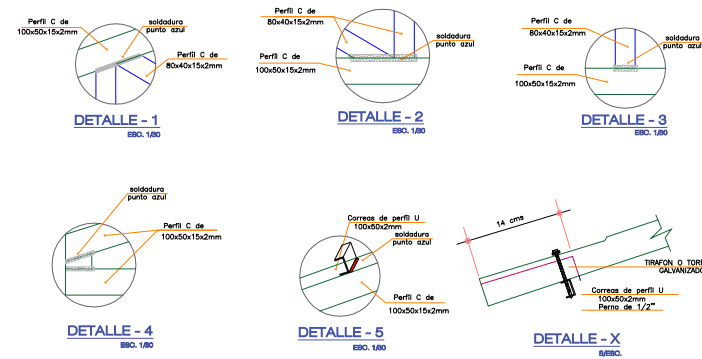
ESC. 1:100

DETALLE DE CERCHA

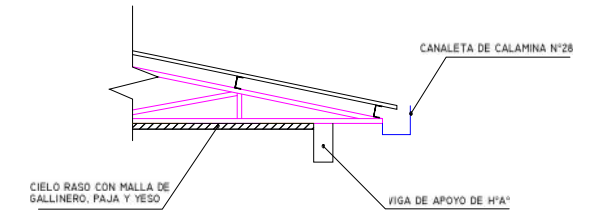
ESC. 1:50



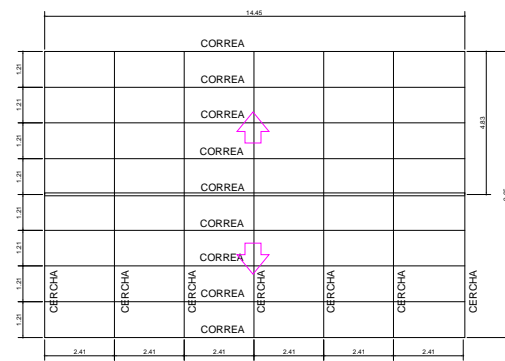
DETALLE DE SECCIONES DE UNION SOLDADA



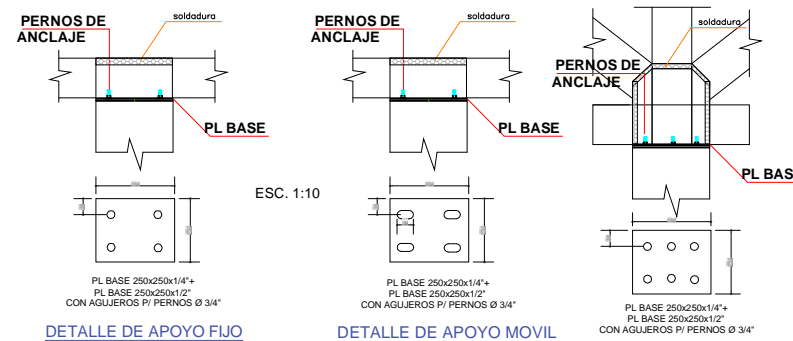
CORTE DE CERCHA SIN ESCALA



ENTRAMADO DE CERCHAS Y CORREAS



DETALLE DE PLACA DE ANCLAJE



ESC. 1:10

 UNIVERSIDAD AUTÓNOMA "JUAN MISAEL SARACHO" FACULTAD DE CIENCIAS Y TECNOLOGÍA PROGRAMA DE INGENIERÍA CIVIL		
MATERIA: CIV - 502 PROYECTO DE INGENIERÍA CIVIL II		
UNIVERSITARIO: MARIBEL MAYTA FERNANDEZ		
PROYECTO: "DISEÑO ESTRUCTURAL CASA DEL MAESTRO - BERMEJO"		
TÍTULO DE LA LÁMINA: CUBIERTA	ESCALA: INDICADA FECHA: AGOSTO. - 2019	LÁMINA: 12/12