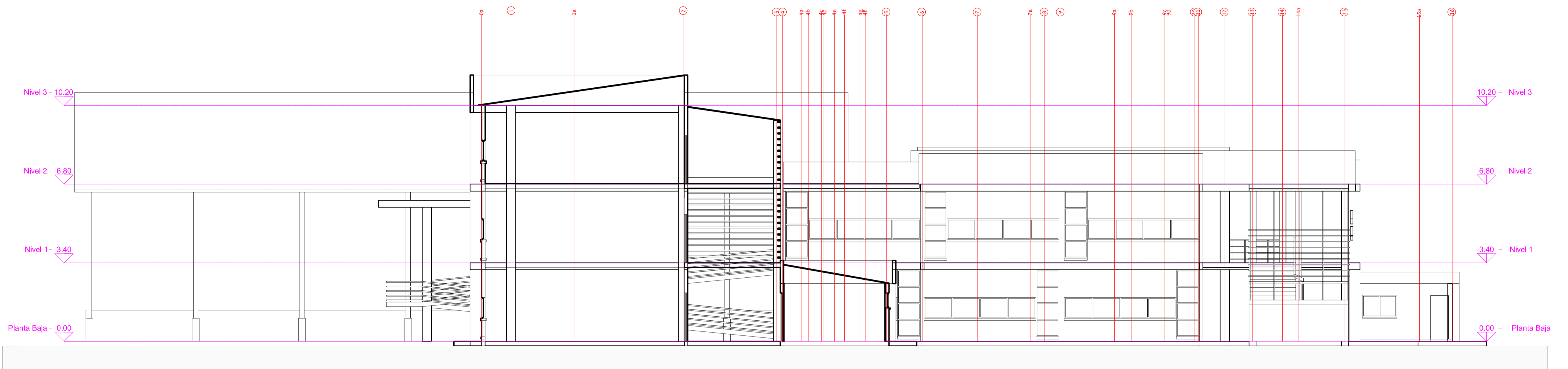
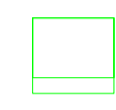

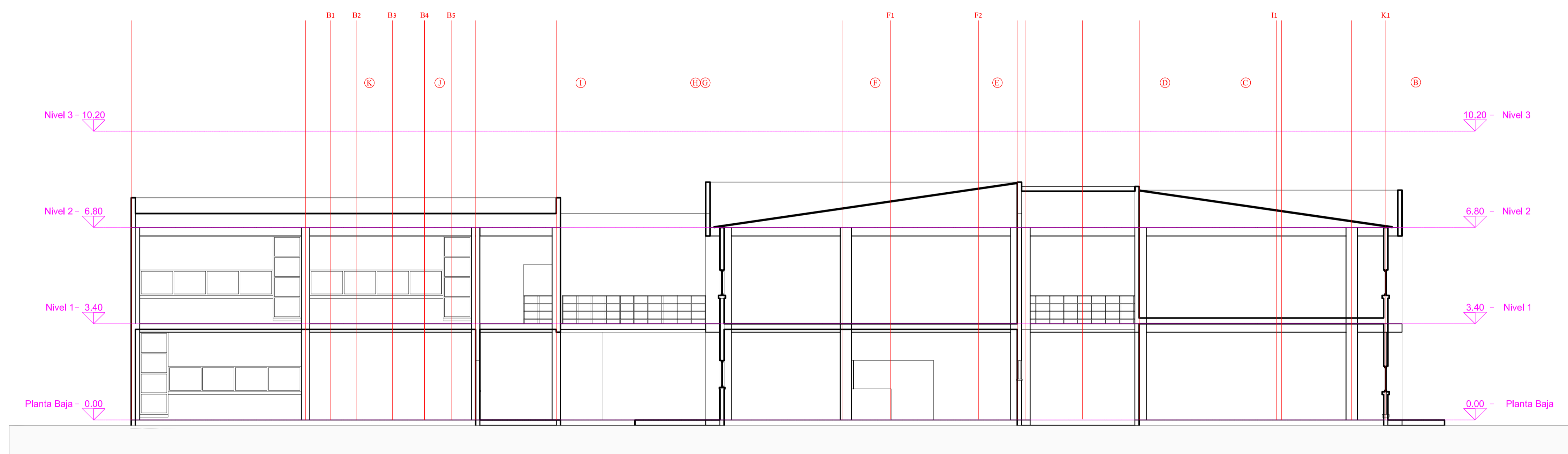


CORTE A - A

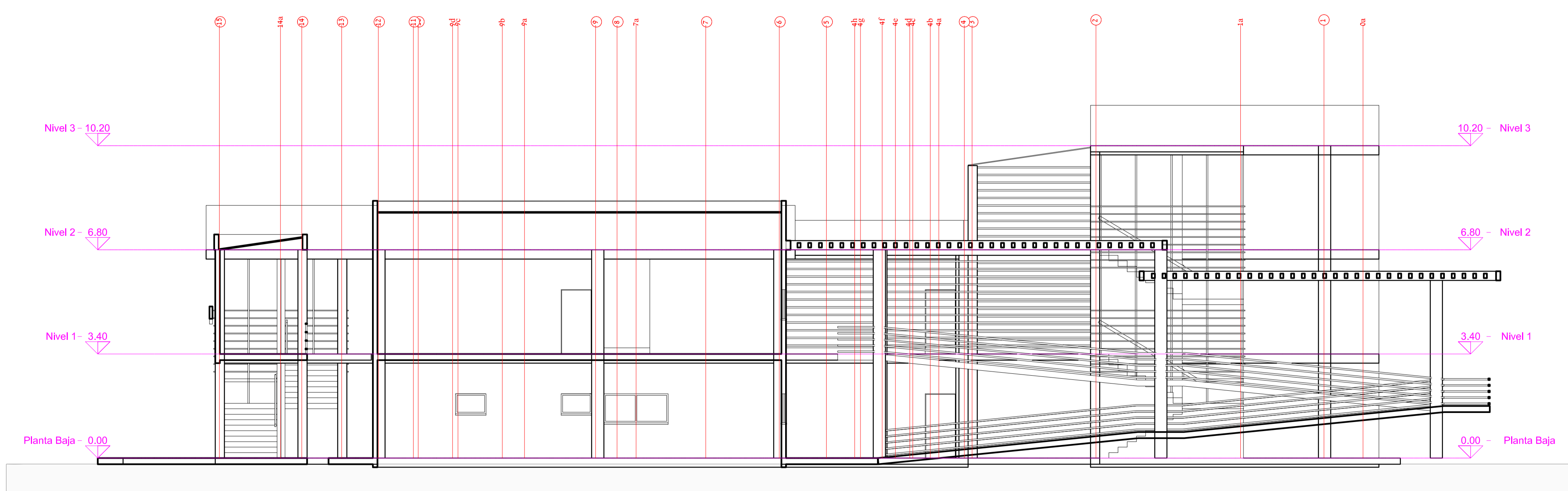


CORTE B - B

 UNIVERSIDAD AUTÓNOMA "JUAN MISAEL SARACHO" FACULTAD DE CIENCIAS Y TECNOLOGÍA			
DISEÑO ESTRUCTURAL U.E. JUANA AZURDUY DE PADILLA	CONTENIDO: DISEÑO ARQUITECTÓNICO - CORTES		
UNIVERSITARIO: UNIV. HUANCA BARRIONUEVO GUSTAVO	ESCALA: 1:100	LAMINA: 6/20	
VoBo	FECHA: 12/08/2019		

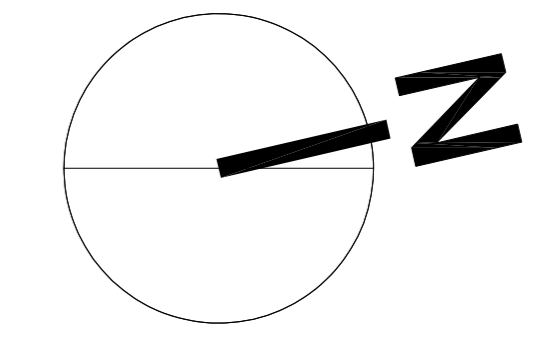
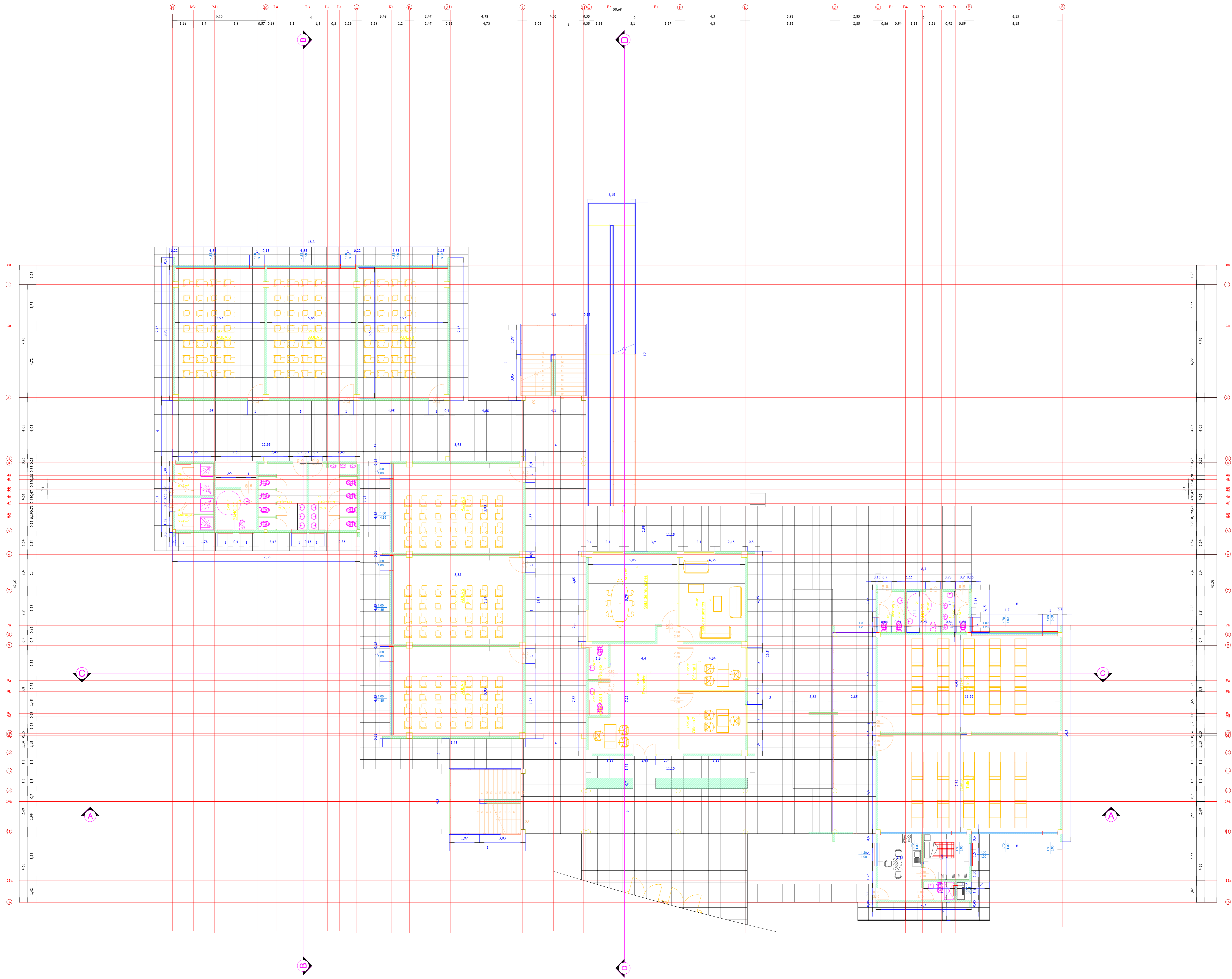


CORTE C - C





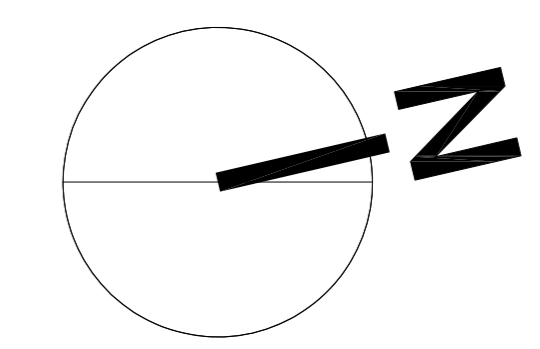
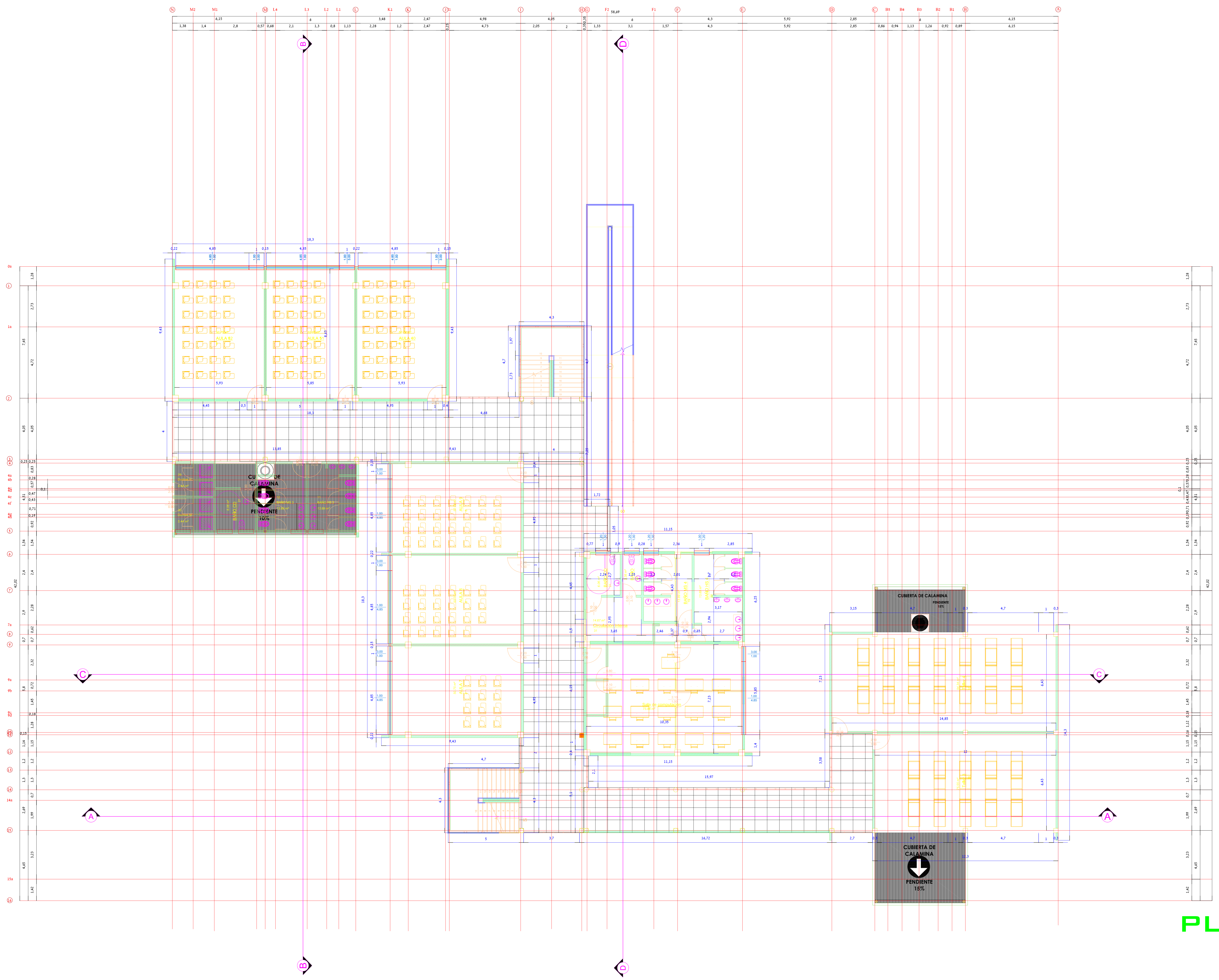
CORTE D - D

 UNIVERSIDAD AUTÓNOMA "JUAN MISAEL SARACHO" FACULTAD DE CIENCIAS Y TECNOLOGÍA			
DISEÑO ESTRUCTURAL U.E. JUANA AZURDUY DE PADILLA	CONTENIDO: DISEÑO ARQUITECTÓNICO - CORTES		
UNIVERSITARIO: UNIV. HUANCA BARRIONUEVO GUSTAVO	ESCALA: 1:100	LAMINA: 7/20	
VoBo	FECHA: 12/08/2019		



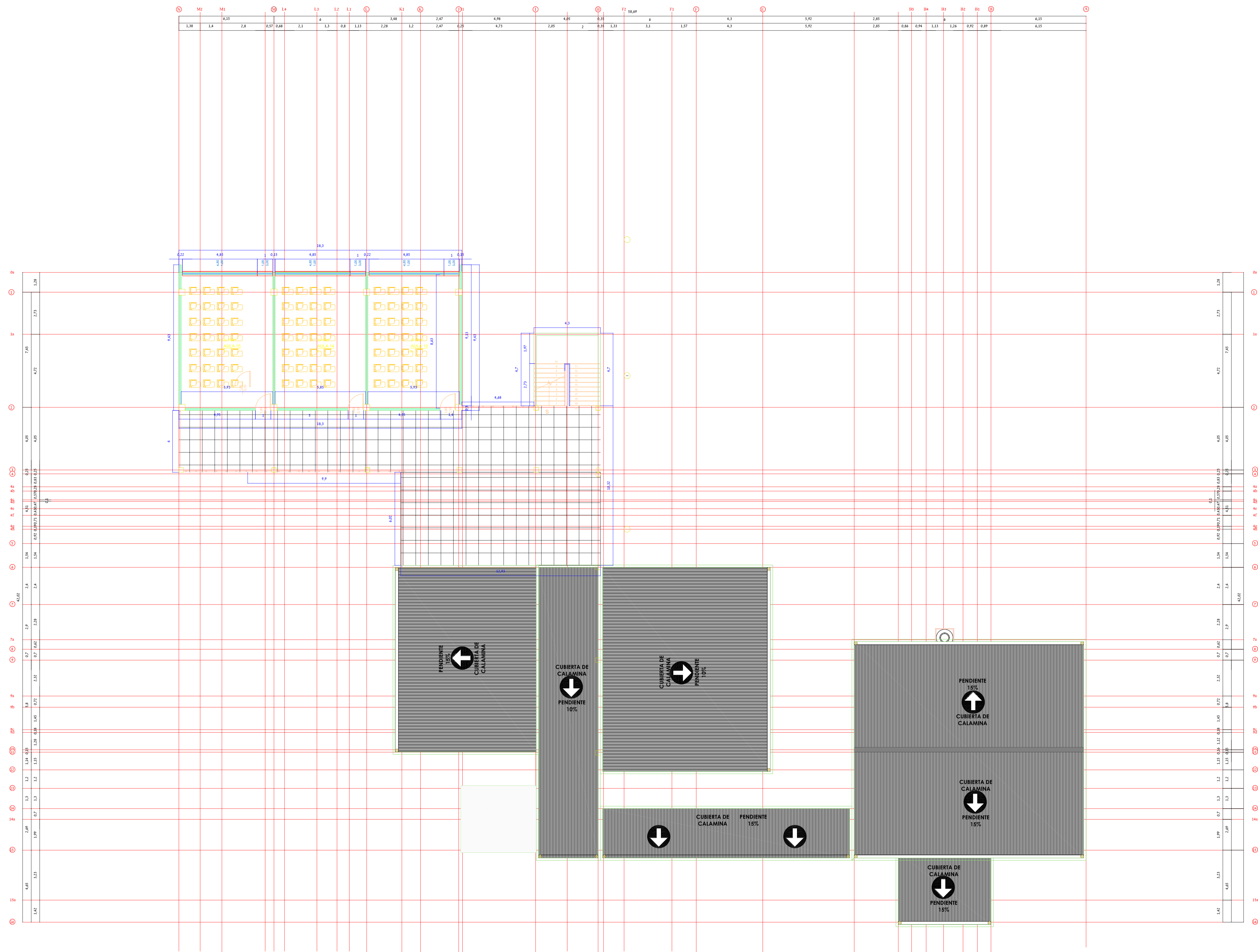
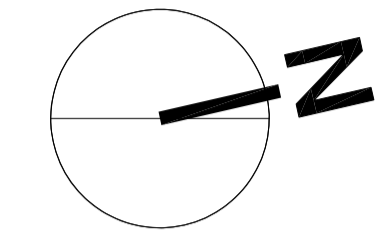
planta baja
Escala 1:100

 UNIVERSIDAD AUTÓNOMA "JUAN MISAEL SARACHO" FACULTAD DE CIENCIAS Y TECNOLOGÍA			
DISEÑO ESTRUCTURAL U.E JUANA AZURDUY DE PADILLA		CONTENIDO: DISEÑO ARQUITECTÓNICO - VISTA EN PLANTA	
UNIVERSITARIO: UNIV. HUANCABARRIONUEVO GUSTAVO		ESCALA: 1:100	LAMINA: 2/20
VoBo	FECHA: 12/08/2019		

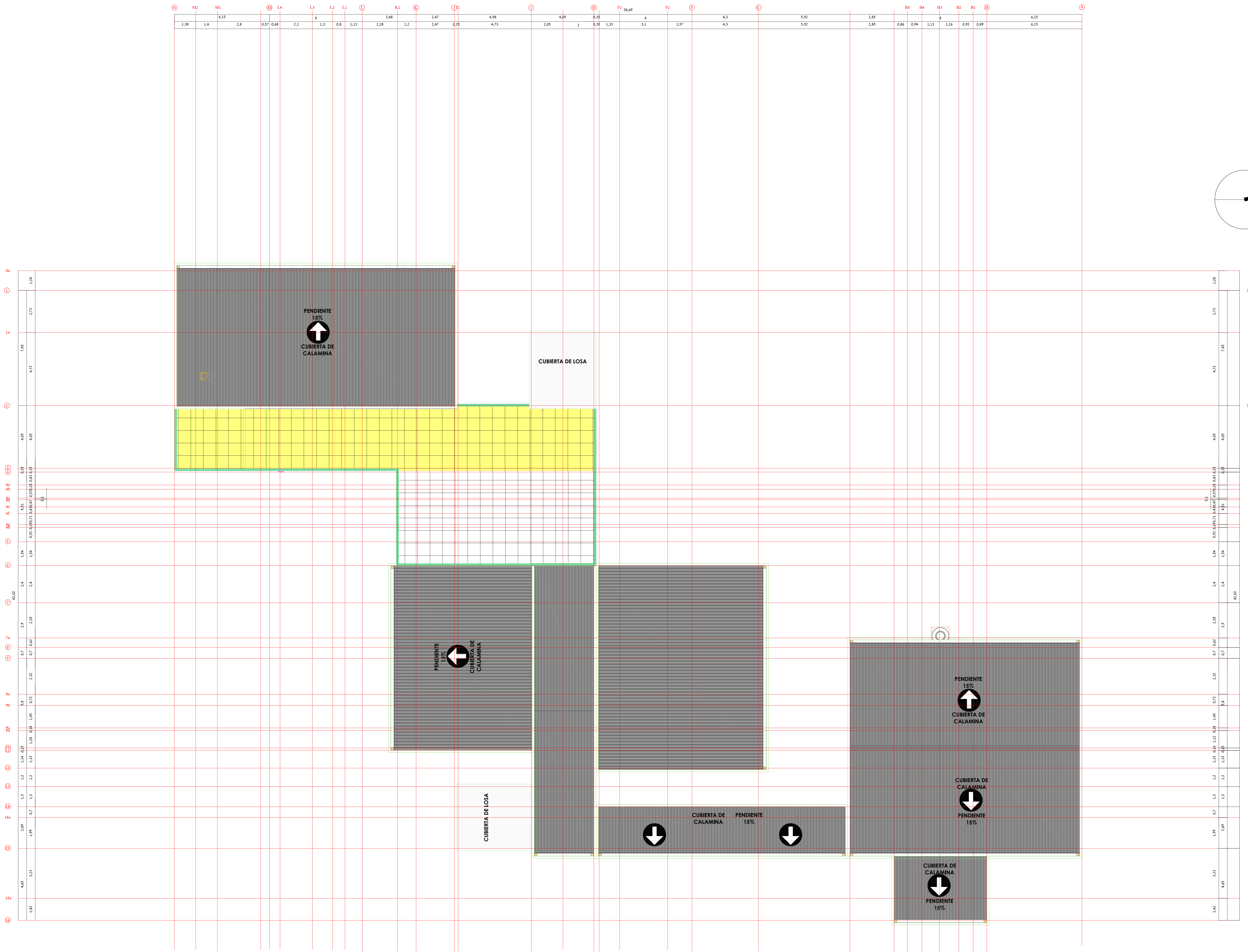


Escala 1:100
PLANTA 1ER PISO

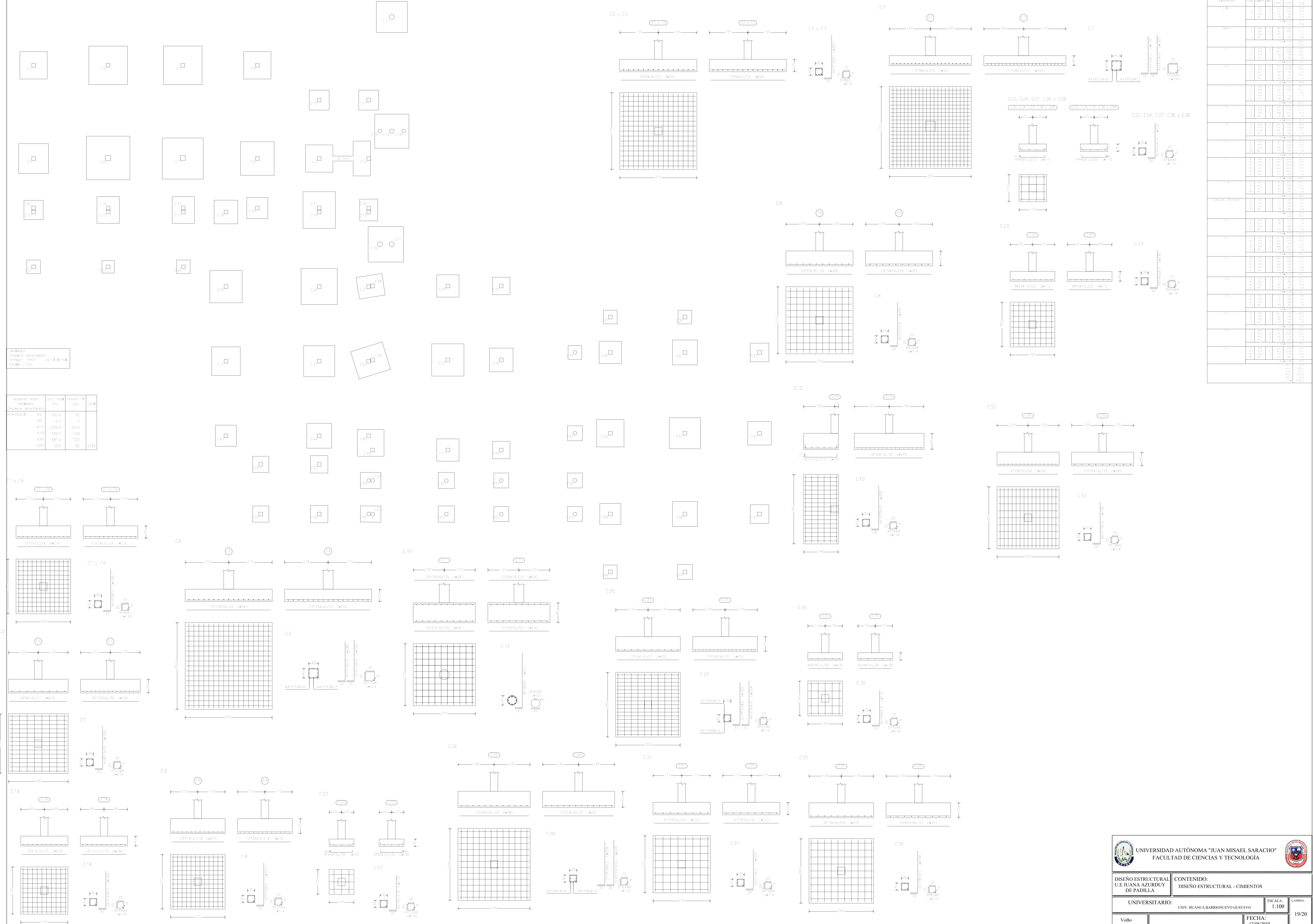
UNIVERSIDAD AUTÓNOMA "JUAN MISAEL SARACHO" FACULTAD DE CIENCIAS Y TECNOLOGÍA		
DISEÑO ESTRUCTURAL U.E JUANA AZURDUY DE PADILLA	CONTENIDO: DISEÑO ARQUITECTÓNICO - VISTA EN PLANTA	
UNIVERSITARIO: UNIV. HUANCA BARRIONUEVO GUSTAVO	ESCALA: 1:100	LAMINA: 3/20
VoBo	FECHA: 12/08/2019	



Escala 1:100
PLANTA 2DO PISO



Escala 1:100
PLANTA DE TECHOS



Resumen:
 Despiece: Identificación
 Elemento: C1-C35, Cimentación
 Escala: 1:100

Resumen Acero	Long. total (m)	Peso+10% (kg)	Total
Resumen Acero	267.4	65	
Despiece: Identificación	12.7	5	
#12	2306.9	2553	
#10	389.9	1024	
#20	487.4	332	
#25	20.0	85	4754

Elemento	Pos.	Dia.	No.	Long. (m)	Peso (kg)	Total
C1	1	10	1	110	110	121
C2	1	10	1	110	110	121
C3	1	10	1	110	110	121
C4	1	10	1	110	110	121
C5	1	10	1	110	110	121
C6	1	10	1	110	110	121
C7	1	10	1	110	110	121
C8	1	10	1	110	110	121
C9	1	10	1	110	110	121
C10	1	10	1	110	110	121
C11	1	10	1	110	110	121
C12	1	10	1	110	110	121
C13	1	10	1	110	110	121
C14	1	10	1	110	110	121
C15	1	10	1	110	110	121
C16	1	10	1	110	110	121
C17	1	10	1	110	110	121
C18	1	10	1	110	110	121
C19	1	10	1	110	110	121
C20	1	10	1	110	110	121
C21	1	10	1	110	110	121
C22	1	10	1	110	110	121
C23	1	10	1	110	110	121
C24	1	10	1	110	110	121
C25	1	10	1	110	110	121
C26	1	10	1	110	110	121
C27	1	10	1	110	110	121
C28	1	10	1	110	110	121
C29	1	10	1	110	110	121
C30	1	10	1	110	110	121
C31	1	10	1	110	110	121
C32	1	10	1	110	110	121
C33	1	10	1	110	110	121
C34	1	10	1	110	110	121
C35	1	10	1	110	110	121

UNIVERSIDAD AUTÓNOMA "JUAN MISAEL SARACHO"
 FACULTAD DE CIENCIAS Y TECNOLOGÍA

DISEÑO ESTRUCTURAL U.E JUANA AZURDUY DE PADILLA

CONTENIDO:
 DISEÑO ESTRUCTURAL - CIMENTOS

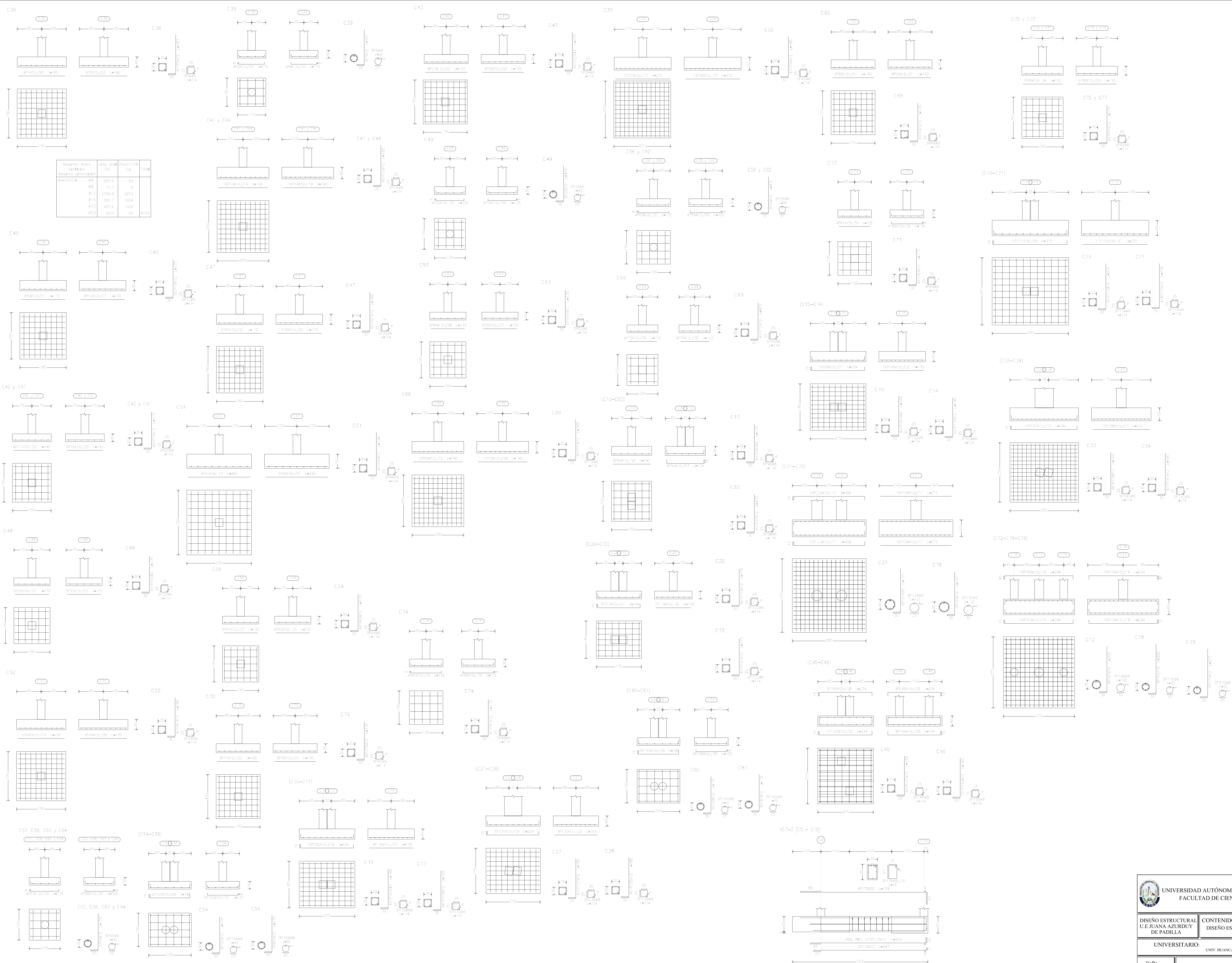
UNIVERSITARIO:
 UNIV. HUANCABARRIONUEVO GUSTAVO

ESCALA:
 1:100

LAMINA:
 19/20

VoBo

FECHA:
 12/08/2019



Elemento	Vol. (m³)	Area (m²)	Perim. (m)	Peso (kg)
C36	1.12	1.12	1.12	1.12
C37	1.12	1.12	1.12	1.12
C38	1.12	1.12	1.12	1.12
C39	1.12	1.12	1.12	1.12
C40	1.12	1.12	1.12	1.12
C41	1.12	1.12	1.12	1.12
C42	1.12	1.12	1.12	1.12
C43	1.12	1.12	1.12	1.12
C44	1.12	1.12	1.12	1.12
C45	1.12	1.12	1.12	1.12
C46	1.12	1.12	1.12	1.12
C47	1.12	1.12	1.12	1.12
C48	1.12	1.12	1.12	1.12
C49	1.12	1.12	1.12	1.12
C50	1.12	1.12	1.12	1.12
C51	1.12	1.12	1.12	1.12
C52	1.12	1.12	1.12	1.12
C53	1.12	1.12	1.12	1.12
C54	1.12	1.12	1.12	1.12
C55	1.12	1.12	1.12	1.12
C56	1.12	1.12	1.12	1.12
C57	1.12	1.12	1.12	1.12
C58	1.12	1.12	1.12	1.12
C59	1.12	1.12	1.12	1.12
C60	1.12	1.12	1.12	1.12
C61	1.12	1.12	1.12	1.12
C62	1.12	1.12	1.12	1.12
C63	1.12	1.12	1.12	1.12
C64	1.12	1.12	1.12	1.12
C65	1.12	1.12	1.12	1.12
C66	1.12	1.12	1.12	1.12
C67	1.12	1.12	1.12	1.12
C68	1.12	1.12	1.12	1.12
C69	1.12	1.12	1.12	1.12
C70	1.12	1.12	1.12	1.12
C71	1.12	1.12	1.12	1.12
C72	1.12	1.12	1.12	1.12
C73	1.12	1.12	1.12	1.12
C74	1.12	1.12	1.12	1.12
C75	1.12	1.12	1.12	1.12
C76	1.12	1.12	1.12	1.12
C77	1.12	1.12	1.12	1.12
C78	1.12	1.12	1.12	1.12
C79	1.12	1.12	1.12	1.12



Pilares que terminan en descanso rampa 1
 Hormigón: H=25 , Control Normal
 Acero: AH-500 , Control Normal
 Escala: 1:100

Resumen Acero	Long. total	Peso+10%	Total
Pilares	(m)	(kg)	
AH-500C1	5,8	14	
#12	27,2	79	
#16	42,4	79	
#20	52,2	92	202

Pilares que terminan en descanso rampa 2
 Hormigón: H=25 , Control Normal
 Acero: AH-500 , Control Normal
 Escala: 1:100

Resumen Acero	Long. total	Peso+10%	Total
Pilares	(m)	(kg)	
AH-500C1	18,8	5	
#16	21,4	37	42

Pilares que terminan en pilar rampa
 Hormigón: H=25 , Control Normal
 Acero: AH-500 , Control Normal
 Escala: 1:100

Resumen Acero	Long. total	Peso+10%	Total
Pilares	(m)	(kg)	
AH-500C1	45,5	11	
#12	35,0	29	40