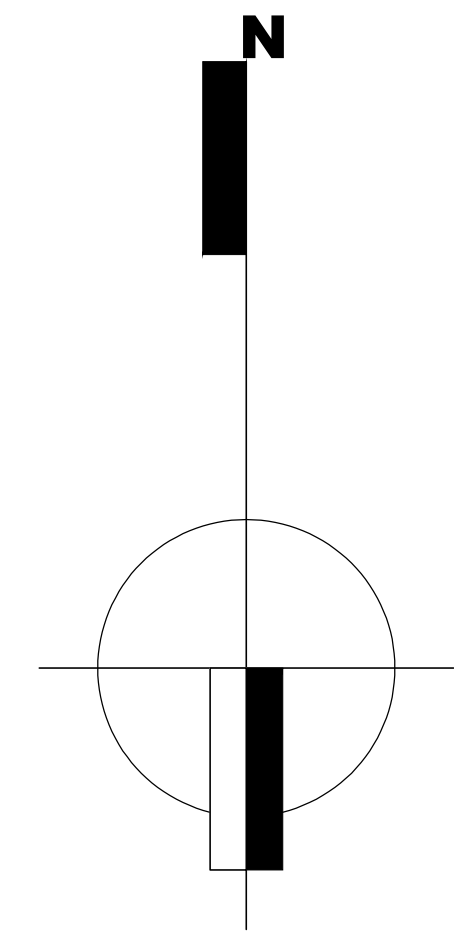


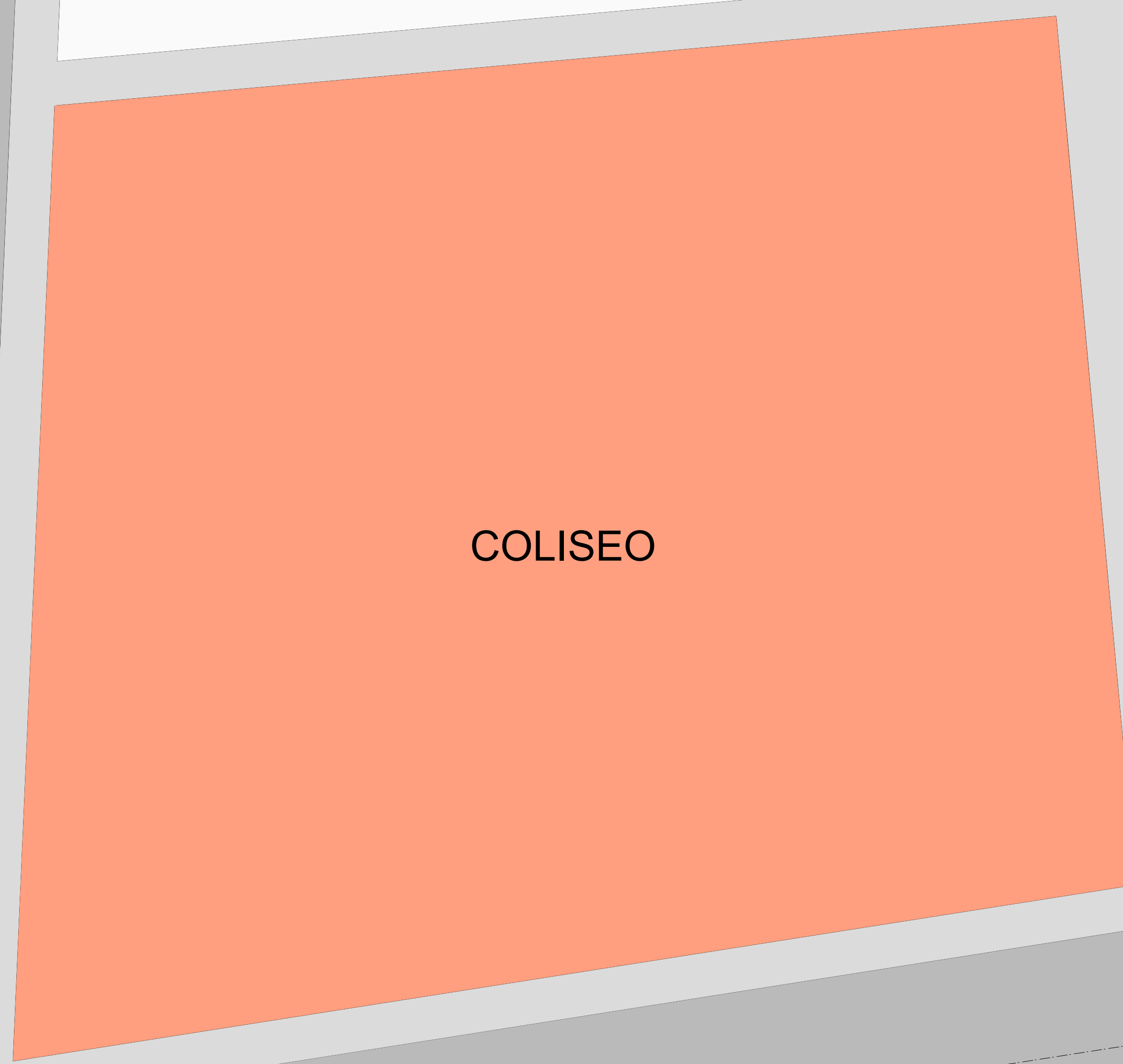


# CENTRO DE SALUD DE TOLOMOSA GRANDE - PRIMER PISO



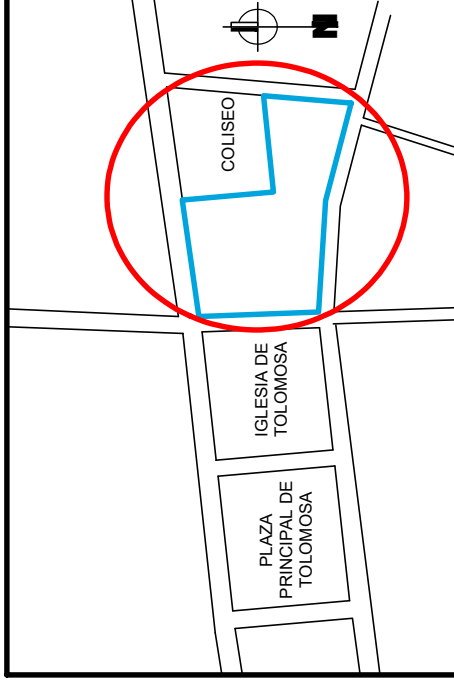


AREA DE ESPARCIMIENTO

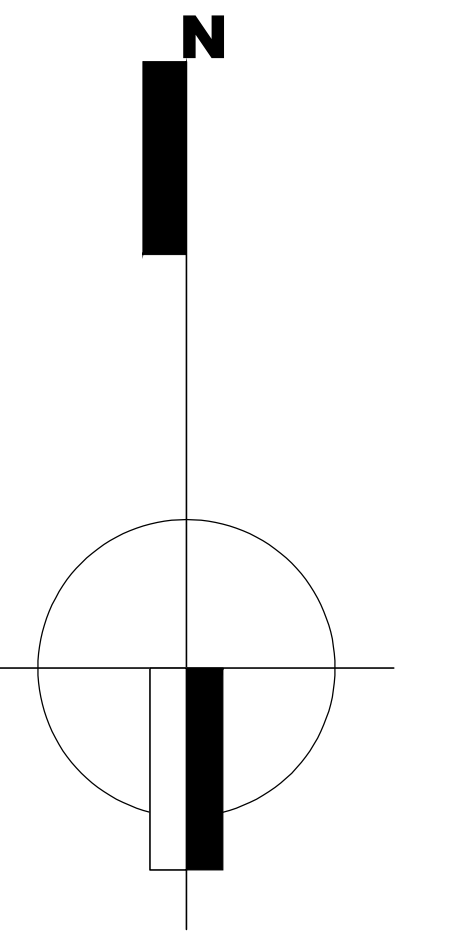
COLISEO



**PLANTA DE PRIMER PISO AMOBLADA**  
**ESC: 1:150**

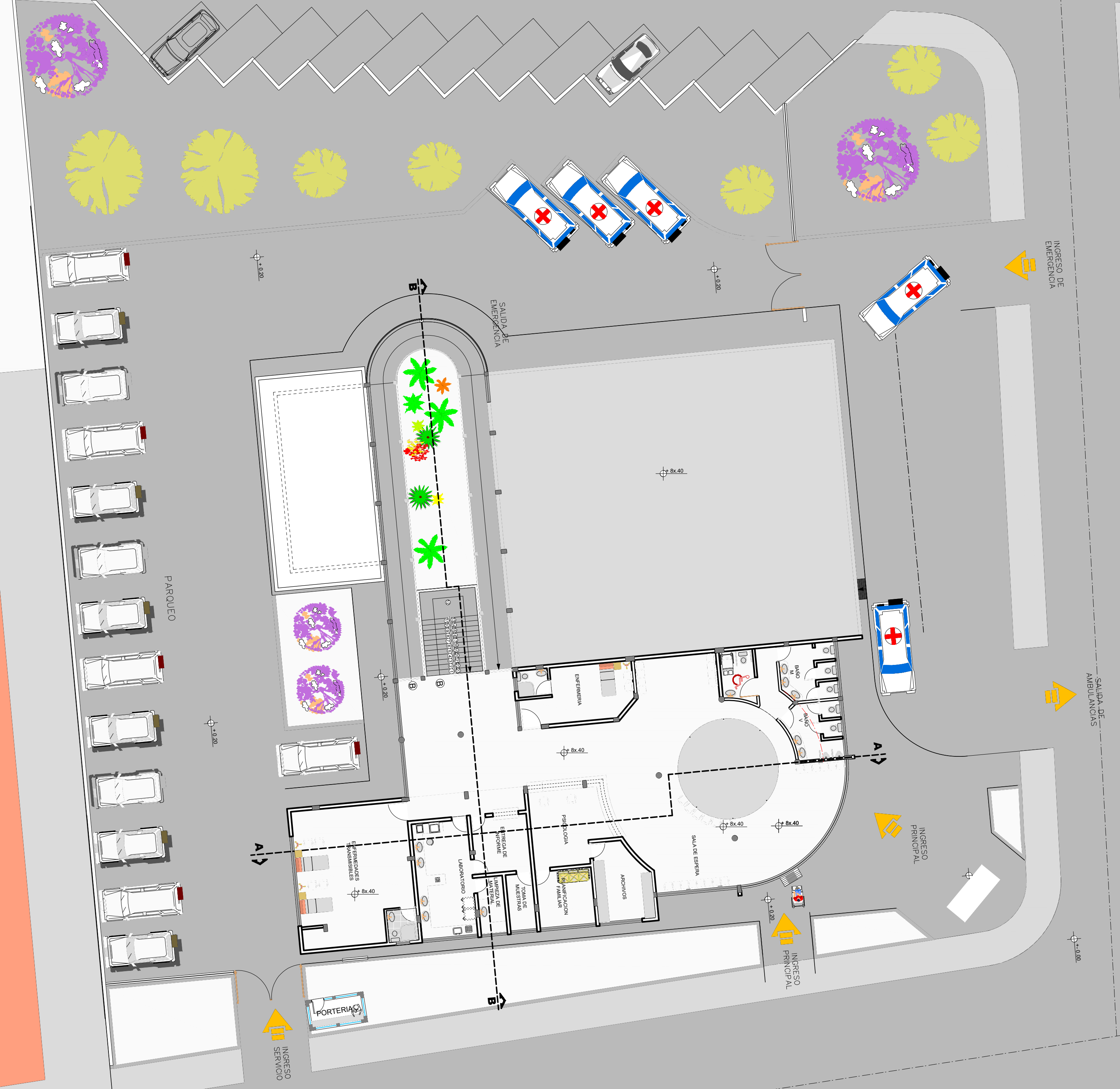
 	
<b>PROPIETARIO:</b> GOBIERNO AUTONOMO MUNICIPAL DE TARIJA Y LA PROVINCIA DE CERCADO	
<b>NOMBRE DEL PROYECTO:</b> "CENTRO DE SALUD TOLOMOSA GRANDE"	
<b>ETAPA DEL PROYECTO:</b> DISEÑO ARQUITECTONICO	
<b>TIPO DE PLANO:</b> PLANO AMOBLADO PRIMER PISO	<b>CONTENIDO:</b> PLANOS ARQUITECTONICOS
<b>ESCALA:</b> INDICADA	<b>LAMINA:</b> <b>2/4</b>
<b>SUPERFICIE:</b> SUP. DE TERRENO (AREA VERDE Y EQUIPAMIENTO) 4600,28 M2 SUP. DE LOTE..... 3300 M2 SUP. CONST. PLANTA BAJA..... 1298,7 M2 SUP. CONST. PRIMER PISO..... 848,11 M2 SUP. CONST. SEGUNDO PISO..... 868,29 M2 SUP. CONST. TOTAL..... 2443,78 M2	<b>FECHA:</b> TARIJA MAYO 2019 <b>ZONA:</b> TOLOMOSA <b>CODIGO CATASTRAL:</b> 25-15-1-0-0-0
<b>UBICACION:</b> 	
<b>DISEÑO:</b> _____	
<b>SUPERVISOR:</b> _____	
<b>APROBO D.O.T.:</b> _____	

# CENTRO DE SALUD DE TOLOMOSA GRANDE - SEGUNDO PISO


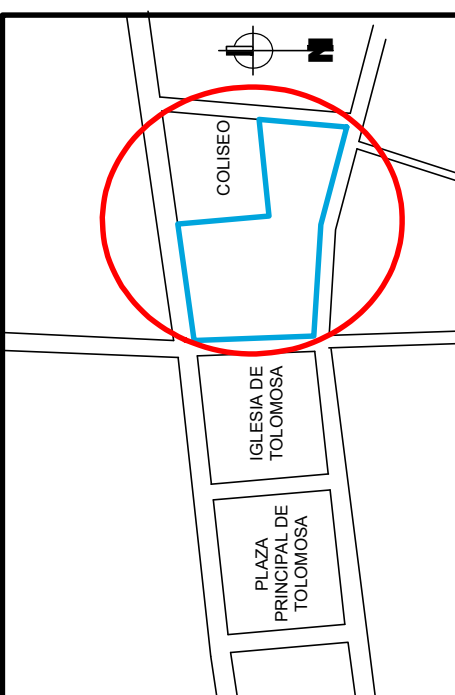


AREA DE ESPARCIMIENTO

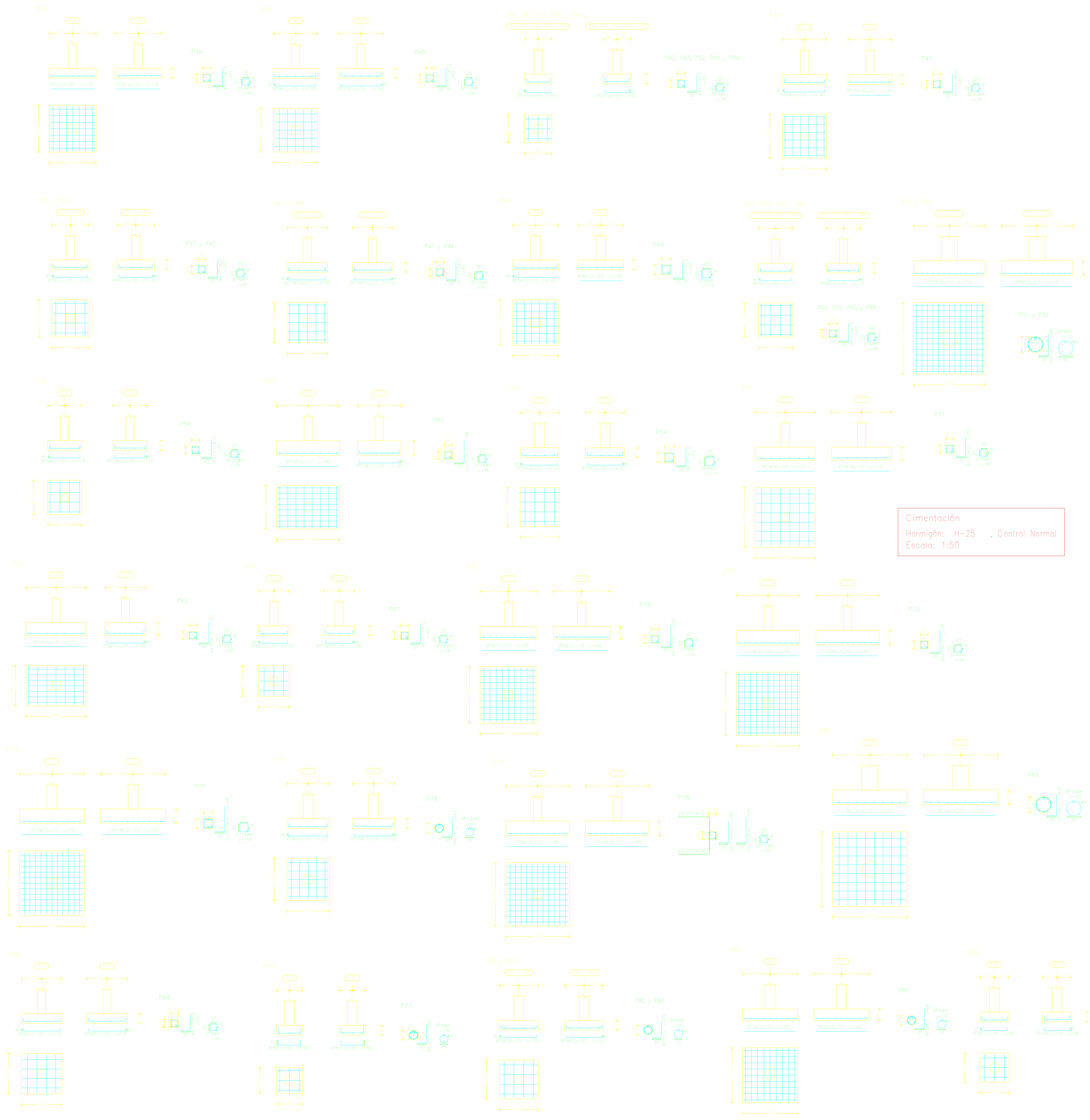
COLISEO



**PLANTA DE SEGUNDO PISO AMOBLADA  
ESC: 1:150**

 	
<b>PROPIETARIO:</b> GOBIERNO AUTONOMO MUNICIPAL DE TARIJA Y LA PROVINCIA DE CERCADO	
<b>NOMBRE DEL PROYECTO:</b> "CENTRO DE SALUD TOLOMOSA GRANDE"	
<b>ETAPA DEL PROYECTO:</b> DISEÑO ARQUITECTONICO	
<b>TIPO DE PLANO:</b> PLANO AMOBLADO SEGUNDO PISO	<b>CONTENIDO:</b> PLANOS ARQUITECTONICOS
<b>ESCALA:</b> INDICADA	<b>LAMINA:</b> 3/4
<b>SUPERFICIE:</b> SUP. DE TERRENO (AREA VERDE Y EQUIPAMIENTO) 469,26 M <sup>2</sup>	<b>FECHA:</b> TARIJA MAYO 2019
SUP. DE LOTE..... 3900 M <sup>2</sup> SUP. CONST. PLANTA BAJA..... 1287,82 M <sup>2</sup> SUP. CONST. PRIMER PISO..... 345,5182 M <sup>2</sup> SUP. CONST. SEGUNDO PISO..... 584,3962 M <sup>2</sup> SUP. CONST. TOTAL..... 2343,78 M <sup>2</sup>	<b>ZONA:</b> TOLOMOSA
<b>UBICACION:</b>	
<b>DISEÑO:</b>	
<b>SUPERVISOR:</b>	
<b>APROBADO D.O.T.:</b>	

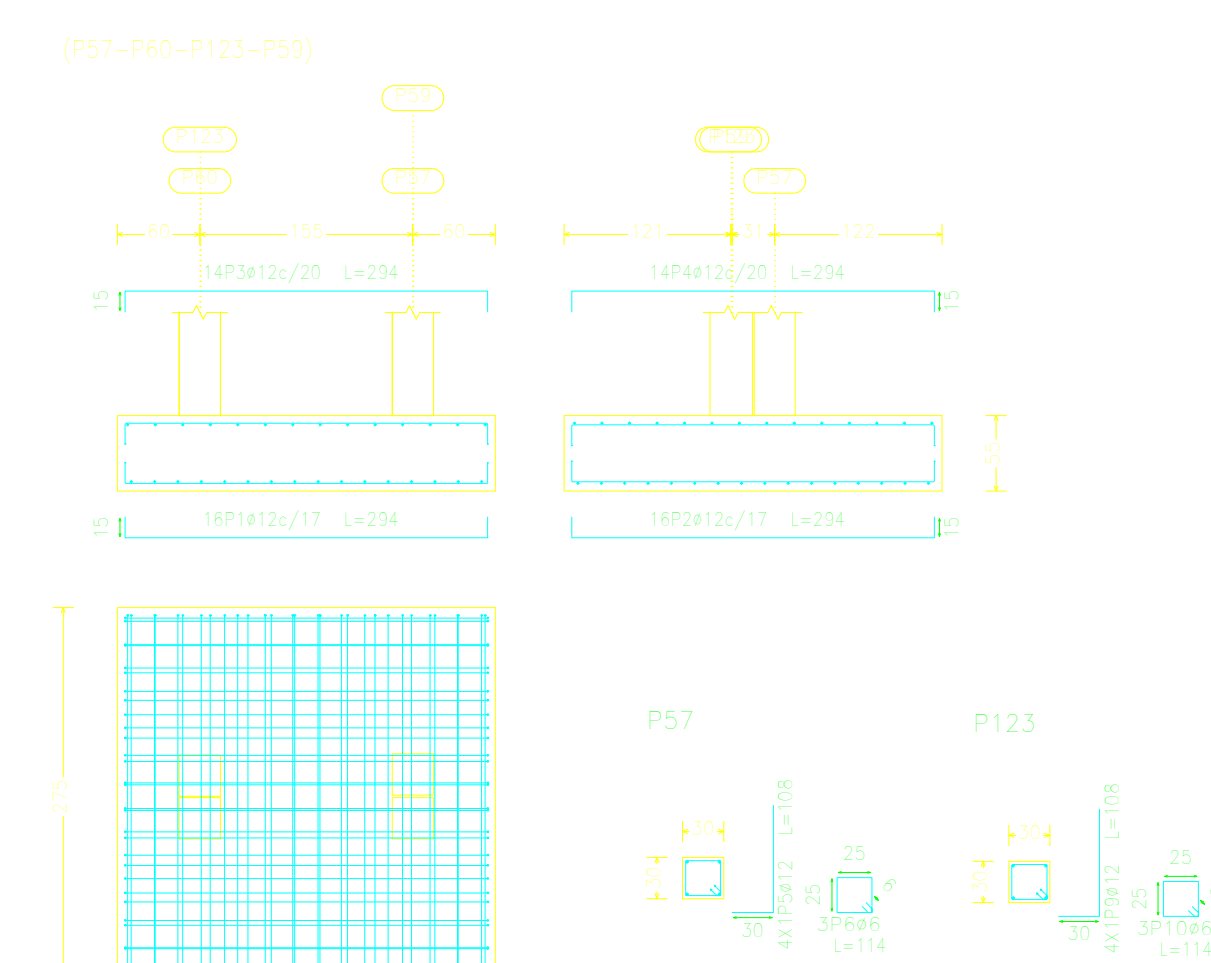
# ARMADURA DE CIMENTACION



Cimentación  
 Hormigón: H-25 , Control Normal  
 Escala: 1:50

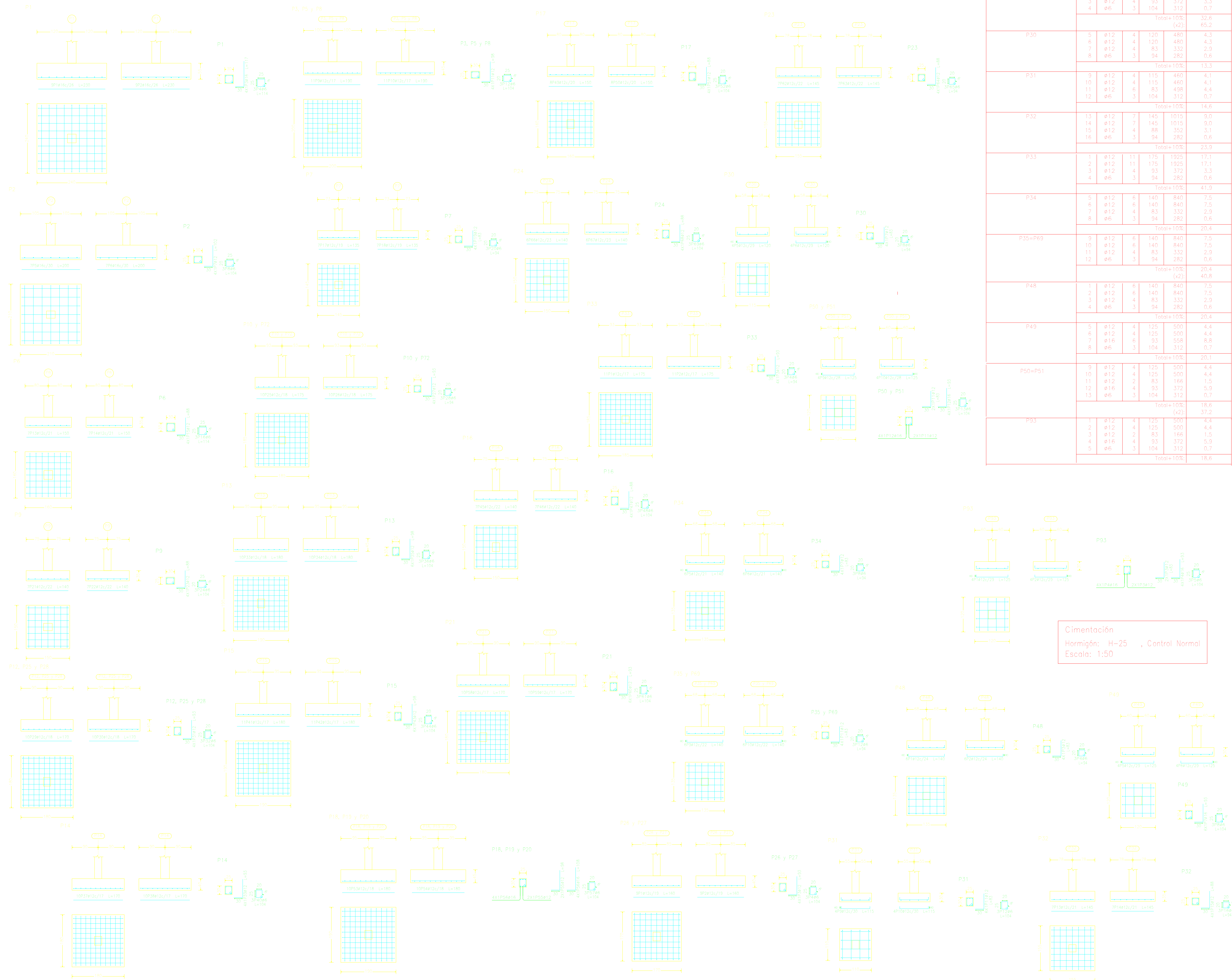
Elemento	Pos.	Diám.	No.	Long. (cm)	Total (cm)	AH-500CN (kg)
P71	1	ø16	6	175	1050	16,6
	2	ø16	6	175	1050	16,6
	3	ø12	6	92	552	4,9
	4	ø6	3	94	282	0,6
Total+10%:						42,6
P73	5	ø12	9	165	1485	13,2
	6	ø12	9	165	1485	13,2
	7	ø12	4	93	372	3,3
	8	ø6	3	94	282	0,6
Total+10%:						33,3
P79	9	ø12	5	135	675	6,0
	10	ø12	5	135	675	6,0
	11	ø12	6	83	498	4,4
	12	ø6	3	92	276	0,6
Total+10%:						18,7
P75	1	ø12	11	185	2035	18,1
	2	ø12	11	185	2035	18,1
	3	ø12	4	98	392	3,5
	4	ø6	3	94	282	0,6
Total+10%:						44,3
P77	5	ø12	3	99	297	2,6
	6	ø12	3	99	297	2,6
	7	ø12	6	83	498	4,4
	8	ø6	3	92	276	0,6
Total+10%:						11,2
P78	9	ø12	11	185	2035	18,1
	10	ø12	11	185	2035	18,1
	11	ø12	2	98	196	1,7
	12	ø16	4	108	432	6,8
13	ø6	3	94	282	0,6	
Total+10%:						49,8
P80	1	ø12	9	160	1440	12,8
	2	ø12	9	160	1440	12,8
	3	ø12	6	88	528	4,7
	4	ø6	3	92	276	0,6
Total+10%:						34,0
P82=P83	5	ø12	4	125	500	4,4
	6	ø12	4	125	500	4,4
	7	ø12	6	83	498	4,4
	8	ø6	3	92	276	0,6
Total+10%:						15,2
P85	9	ø12	3	98	294	2,6
	10	ø12	3	98	294	2,6
	11	ø12	6	83	498	4,4
	12	ø6	3	92	276	0,6
Total+10%:						11,2
P89	13	ø16	8	220	1760	27,8
	14	ø16	8	220	1760	27,8
	15	ø12	10	97	970	8,6
	16	ø6	3	155	465	1,0
Total+10%:						71,7
(P57-P60-P723-P59)	1	ø12	16	294	4704	41,8
	2	ø12	16	294	4704	41,8
	3	ø12	14	294	4116	36,5
	4	ø12	14	294	4116	36,5
	5	ø12	4	108	432	3,8
	6	ø6	3	114	342	0,8
	7	ø12	4	108	432	3,8
	8	ø6	3	114	342	0,8
	9	ø12	4	108	432	3,8
	10	ø6	3	114	342	0,8
	11	ø12	4	108	432	3,8
	12	ø6	3	114	342	0,8
Total+10%:						192,5

Elemento	Pos.	Diám.	No.	Long. (cm)	Total (cm)	AH-500CN (kg)
P36	1	ø12	7	135	945	8,4
	2	ø12	7	135	945	8,4
	3	ø12	4	83	332	2,9
	4	ø6	3	94	282	0,6
Total+10%:						22,3
P37=P45	5	ø12	4	120	480	4,3
	6	ø12	4	120	480	4,3
	7	ø12	4	83	332	2,9
	8	ø6	3	94	282	0,6
Total+10%:						13,3
P40	9	ø12	5	146	730	6,2
	10	ø12	5	146	730	6,2
	11	ø12	4	83	332	2,9
	12	ø6	3	94	282	0,6
Total+10%:						17,5
P41=P44	13	ø12	5	130	650	5,8
	14	ø12	5	130	650	5,8
	15	ø12	4	83	332	2,9
	16	ø6	3	94	282	0,6
Total+10%:						16,6
P42=P43=P52=P66=P84	1	ø12	3	95	285	2,5
	2	ø12	3	95	285	2,5
	3	ø12	4	83	332	2,9
	4	ø6	3	94	282	0,6
Total+10%:						9,4
P46	5	ø12	6	145	870	7,7
	6	ø12	6	130	780	6,9
	7	ø12	4	83	332	2,9
	8	ø6	3	114	342	0,8
Total+10%:						20,1
P47	9	ø12	8	140	1120	7,7
	10	ø12	6	125	750	6,7
	11	ø12	4	83	332	2,9
	12	ø6	3	94	282	0,6
Total+10%:						18,5
P53=P55=P65=P68	1	ø12	4	110	440	3,9
	2	ø12	4	110	440	3,9
	3	ø12	4	83	332	2,9
	4	ø6	3	94	282	0,6
Total+10%:						12,4
P54	5	ø12	4	125	500	4,4
	6	ø12	4	125	500	4,4
	7	ø12	4	83	332	2,9
	8	ø6	3	114	342	0,8
Total+10%:						13,8
P56	9	ø12	4	110	440	3,9
	10	ø12	4	110	440	3,9
	11	ø12	6	83	498	4,4
	12	ø6	3	94	282	0,6
Total+10%:						14,1
P61	13	ø12	8	185	1480	13,1
	14	ø12	8	140	1120	9,9
	15	ø12	4	98	392	3,5
	16	ø6	3	94	282	0,6
Total+10%:						29,8
P62	1	ø12	7	175	1225	10,9
	2	ø12	7	130	910	8,1
	3	ø12	4	95	372	3,3
	4	ø6	3	94	282	0,6
Total+10%:						25,2
P64	5	ø12	4	135	540	4,6
	6	ø12	4	135	540	4,6
	7	ø12	4	83	332	2,9
	8	ø6	3	94	282	0,6
Total+10%:						14,0
P67	9	ø12	3	100	300	2,7
	10	ø12	3	100	300	2,7
	11	ø12	4	83	332	2,9
	12	ø6	3	94	282	0,6
Total+10%:						9,8
P70	13	ø12	11	190	2090	18,6
	14	ø12	11	190	2090	18,6
	15	ø16	6	108	648	10,2
	16	ø6	3	114	342	0,8
Total+10%:						53,0
P90	1	ø16	7	200	1400	22,1
	2	ø16	7	200	1400	22,1
	3	ø12	10	92	920	8,2
	4	ø6	3	155	465	1,0
Total+10%:						58,7
P91=P92	5	ø12	13	210	2730	24,2
	6	ø12	13	210	2730	24,2
	7	ø12	10	95	950	8,7
	8	ø6	3	155	465	1,0
Total+10%:						63,9
(x2)						127,8



Resumen Acero Cimentación	Long. total (m)	Peso+10% (kg)	Total
AH-500CN ø6	316,4	77	
ø12	2784,5	2719	
ø16	295,6	513	3309

# ARMADURA DE CIMENTACION



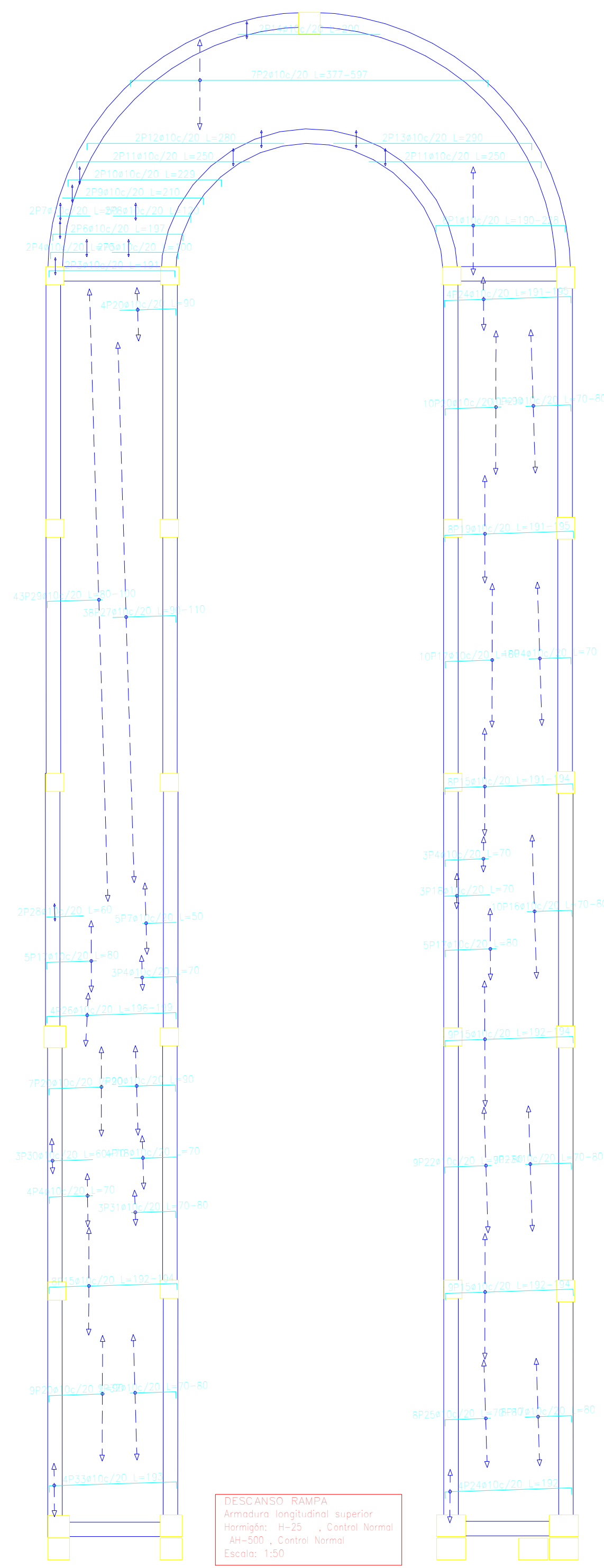
Elemento	Pos.	Diám.	No.	Long. (cm)	Total (cm)	AH-500CN (kg)
P26=P27	1	ø12	9	160	1440	12,8
	2	ø12	9	160	1440	12,8
	3	ø12	4	93	372	3,3
	4	ø6	3	104	312	0,7
Total+10% (x2)						32,6
P30	5	ø12	4	120	480	4,3
	6	ø12	4	120	480	4,3
	7	ø12	4	83	332	2,9
	8	ø6	3	94	282	0,6
Total+10%						13,3
P31	9	ø12	4	115	460	4,1
	10	ø12	4	115	460	4,1
	11	ø12	6	83	498	4,4
	12	ø6	3	104	312	0,7
Total+10%						14,6
P32	13	ø12	7	145	1015	9,0
	14	ø12	7	145	1015	9,0
	15	ø12	4	88	352	3,1
	16	ø6	3	94	282	0,6
Total+10%						23,9
P33	17	ø12	11	175	1925	17,1
	18	ø12	11	175	1925	17,1
	3	ø12	4	93	372	3,3
	4	ø6	3	94	282	0,6
Total+10%						41,9
P34	5	ø12	6	140	840	7,5
	6	ø12	6	140	840	7,5
	7	ø12	6	93	332	2,9
	8	ø6	3	94	282	0,6
Total+10%						20,4
P35=P36	9	ø12	8	140	840	7,5
	10	ø12	6	140	840	7,5
	11	ø12	4	83	332	2,9
	12	ø6	3	94	282	0,6
Total+10%						20,4
P48	1	ø12	6	140	840	7,5
	2	ø12	6	140	840	7,5
	3	ø12	4	83	332	2,9
	4	ø6	3	94	282	0,6
Total+10%						20,4
P49	5	ø12	4	125	500	4,4
	6	ø12	4	125	500	4,4
	7	ø16	6	93	558	8,8
	8	ø6	3	104	312	0,7
Total+10%						20,1
P50=P51	9	ø12	4	125	500	4,4
	10	ø12	4	125	500	4,4
	11	ø12	2	83	166	1,5
	12	ø16	4	93	372	5,9
13	ø6	3	104	312	0,7	
Total+10%						18,6
P93	1	ø12	4	125	500	4,4
	2	ø12	4	125	500	4,4
	3	ø12	2	83	166	1,5
	4	ø16	4	93	372	5,9
	5	ø6	3	104	312	0,7
Total+10%						18,6

Elemento	Pos.	Diám.	No.	Long. (cm)	Total (cm)	AH-500CN (kg)
P1	1	ø16	9	230	2070	32,7
	2	ø16	9	230	2070	32,7
	3	ø16	4	117	468	7,4
	4	ø6	3	114	342	0,8
Total+10%						81,0
P2	5	ø16	7	200	1400	22,1
	6	ø16	7	200	1400	22,1
	7	ø12	4	102	408	3,6
	8	ø6	3	104	312	0,7
Total+10%						53,4
P3=P5=P8	9	ø12	11	190	2090	18,6
	10	ø12	11	190	2090	18,6
	11	ø12	4	98	392	3,5
	12	ø6	3	104	312	0,7
Total+10%						45,5
P6	13	ø12	7	150	1050	9,3
	14	ø12	7	150	1050	9,3
	15	ø12	4	88	352	3,1
	16	ø6	3	114	342	0,8
Total+10%						24,8
P7	17	ø12	7	135	945	8,4
	18	ø12	7	135	945	8,4
	19	ø12	4	83	332	2,9
	20	ø6	3	94	282	0,6
Total+10%						22,3
P9	21	ø12	7	140	980	8,7
	22	ø12	7	140	980	8,7
	23	ø12	4	88	352	3,1
	24	ø6	3	104	312	0,7
Total+10%						23,3
P10=P72	25	ø12	10	175	1750	15,5
	26	ø12	10	175	1750	15,5
	27	ø12	4	93	372	3,3
	28	ø6	3	94	282	0,6
Total+10%						38,4
P12=P25=P28	29	ø12	10	170	1700	15,1
	30	ø12	10	170	1700	15,1
	31	ø12	4	93	372	3,3
	32	ø6	3	104	312	0,7
Total+10%						37,6
P13	33	ø12	10	180	1800	16,0
	34	ø12	10	180	1800	16,0
	35	ø12	6	98	588	5,2
	36	ø6	3	104	312	0,7
Total+10%						41,7
P14	37	ø12	10	170	1700	15,1
	38	ø12	10	170	1700	15,1
	39	ø12	4	93	372	3,3
	40	ø6	3	104	312	0,7
Total+10%						37,6
P15	41	ø12	11	180	1980	17,6
	42	ø12	11	180	1980	17,6
	43	ø12	6	98	588	5,2
	44	ø6	3	104	312	0,7
Total+10%						45,2
P16	45	ø12	7	140	980	8,7
	46	ø12	7	140	980	8,7
	47	ø12	4	88	352	3,1
	48	ø6	3	104	312	0,7
Total+10%						23,3
P17	49	ø12	8	150	1200	10,7
	50	ø12	8	150	1200	10,7
	51	ø12	4	88	352	3,1
	52	ø6	3	104	312	0,7
Total+10%						27,7
P18=P19=P20	53	ø12	10	180	1800	16,0
	54	ø12	10	180	1800	16,0
	55	ø12	2	98	196	1,7
	56	ø16	4	108	432	6,8
57	ø6	3	104	312	0,7	
Total+10%						45,3
P21	58	ø12	10	170	1700	15,1
	59	ø12	10	170	1700	15,1
	60	ø12	6	93	558	5,0
	61	ø6	3	104	312	0,7
Total+10%						35,5
P23	62	ø12	7	145	1015	9,0
	63	ø12	7	145	1015	9,0
	64	ø12	4	88	352	3,1
	65	ø6	3	94	282	0,6
Total+10%						23,9
P24	66	ø12	6	140	840	7,5
	67	ø12	6	140	840	7,5
	68	ø12	4	88	352	3,1
	69	ø6	3	104	312	0,7
Total+10%						20,7
ø6: 17,6						
ø12: 757,6						
ø16: 151,2						
Total: 926,4						

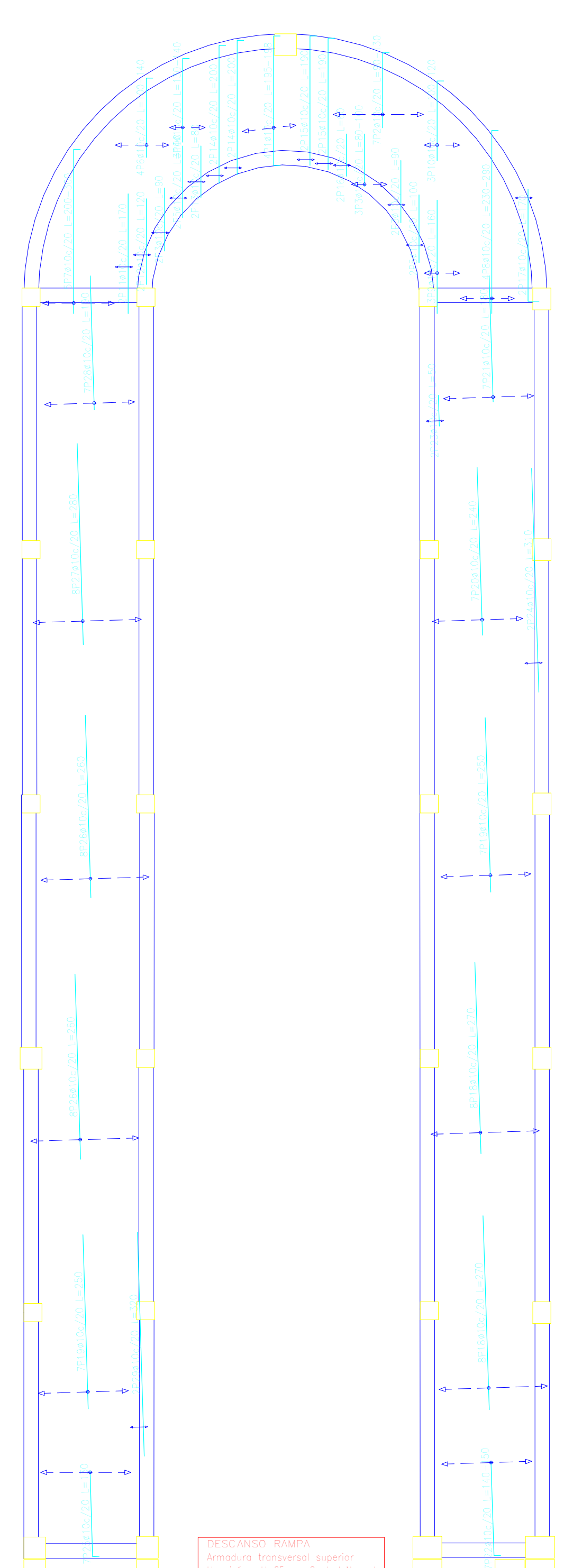
Resumen Acero Cimentación	Long. total (m)	Peso+10% (kg)	Total
AH-500CN ø6	316,4	77	
ø12	2784,5	2719	
ø16	295,6	513	3309

# ARMADURA DE RAMPA - PRIMER Y SEGUNDO PISO

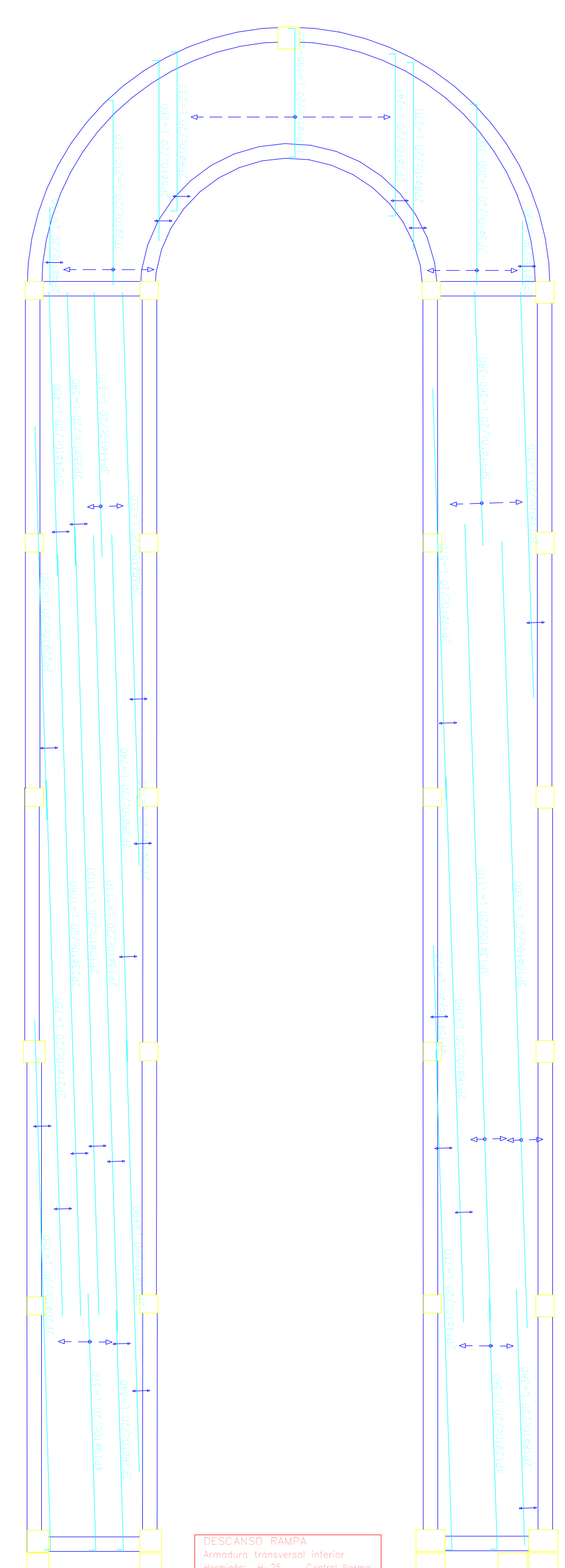
# ARMADURA DE CIMENTACIÓN



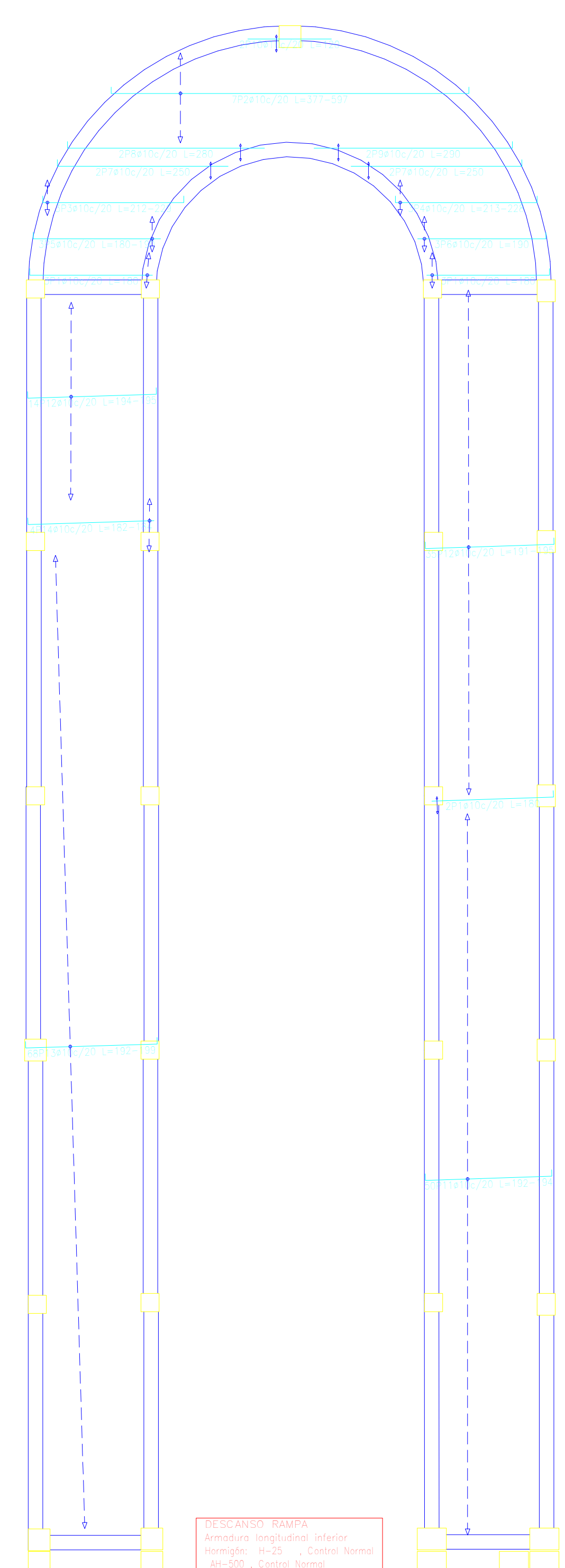
DESCANSO RAMPA  
Armadura longitudinal superior  
Hormigón: H-25, Control Normal  
Ah-500CN, Control Normal  
Escala: 1:50



DESCANSO RAMPA  
Armadura transversal superior  
Hormigón: H-25, Control Normal  
Ah-500CN, Control Normal  
Escala: 1:50



DESCANSO RAMPA  
Armadura transversal inferior  
Hormigón: H-25, Control Normal  
Ah-500CN, Control Normal  
Escala: 1:50



DESCANSO RAMPA  
Armadura longitudinal inferior  
Hormigón: H-25, Control Normal  
Ah-500CN, Control Normal  
Escala: 1:50

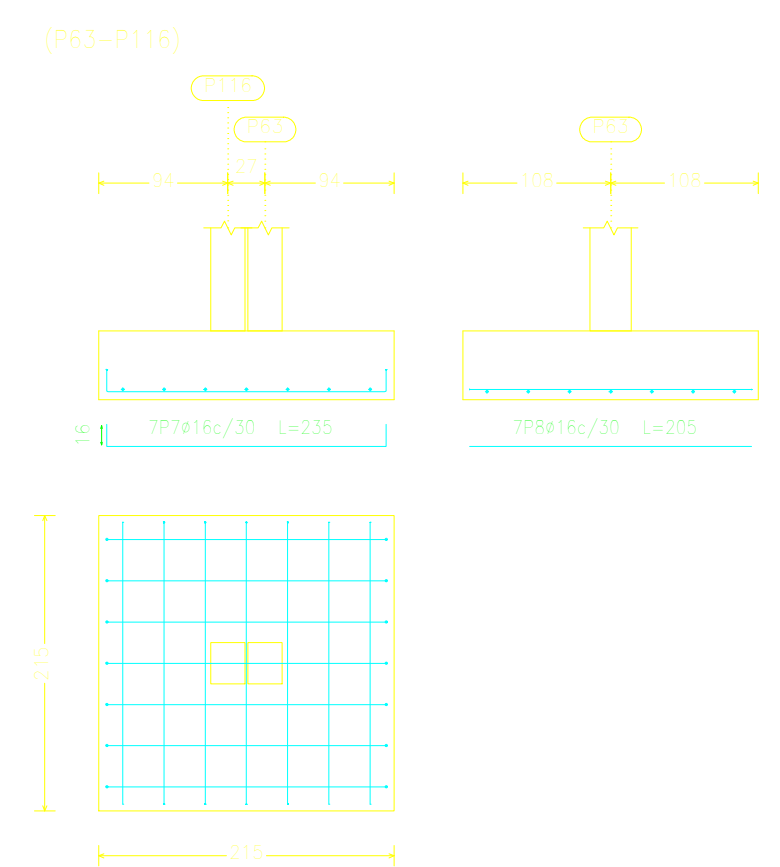
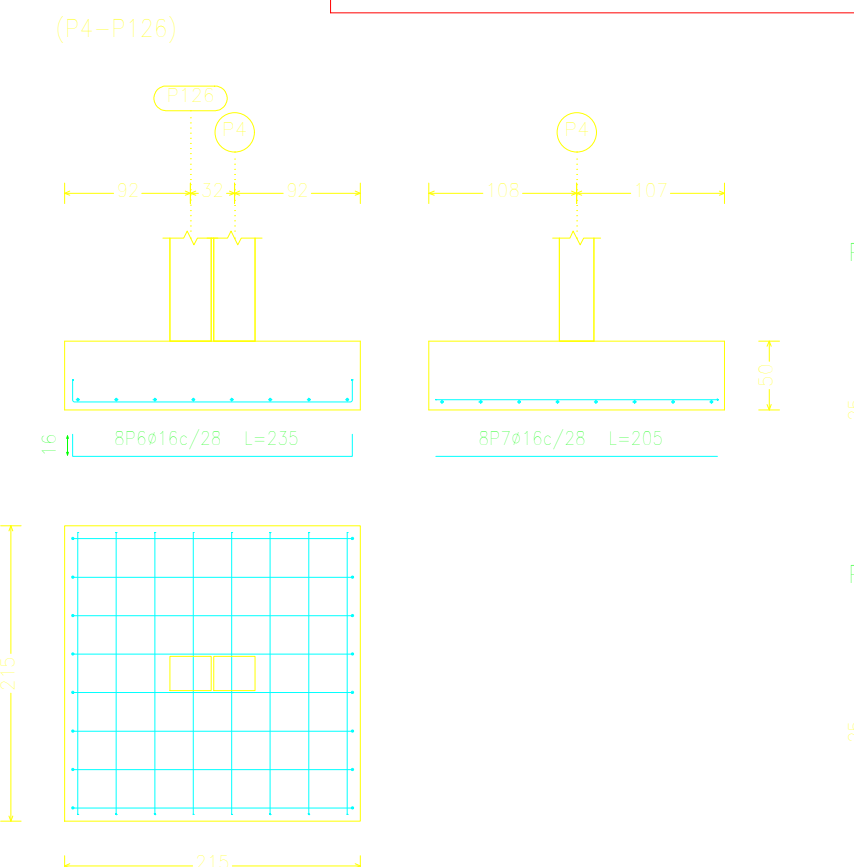
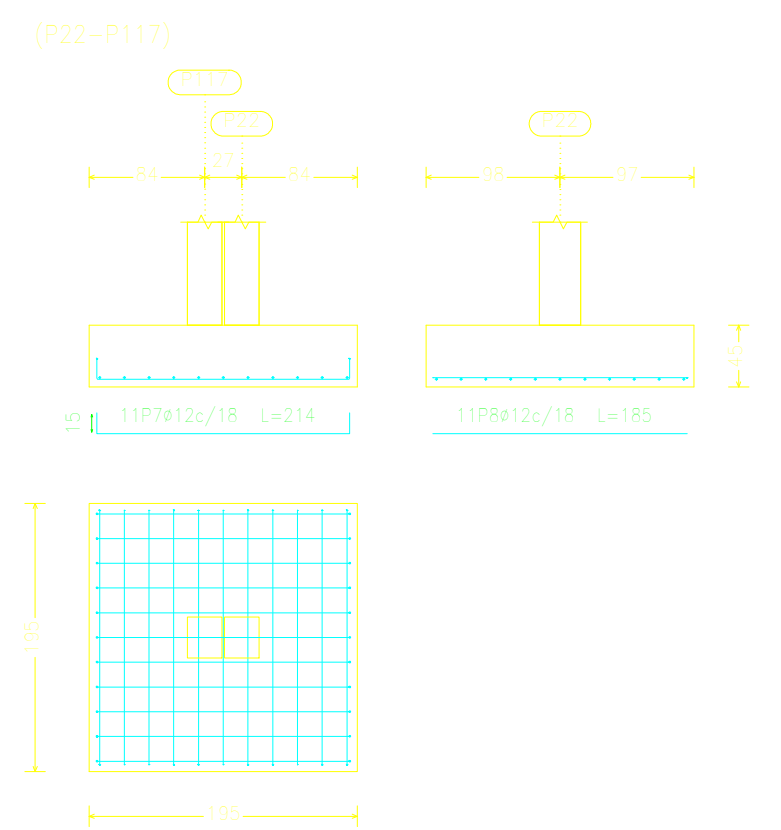
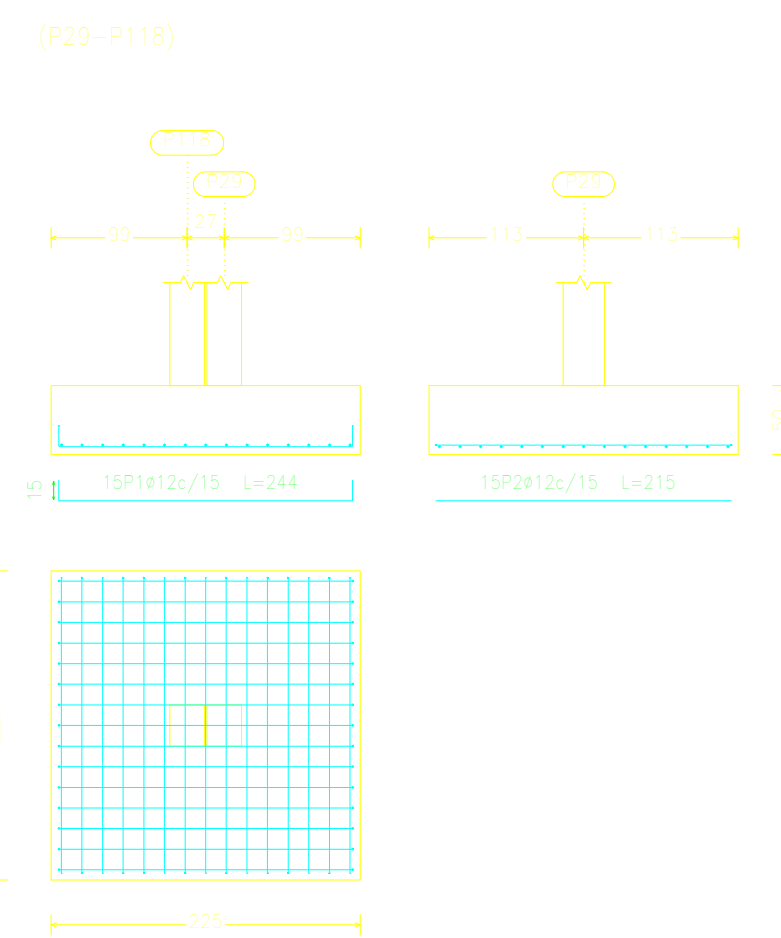
Resumen Acero DESCANSO RAMPA Armadura longitudinal superior	Long. total (m)	Peso+10% (kg)
AH-500CN $\phi 10$	414.0	281

Resumen Acero DESCANSO RAMPA Armadura transversal superior	Long. total (m)	Peso+10% (kg)
AH-500CN $\phi 10$	311.7	211

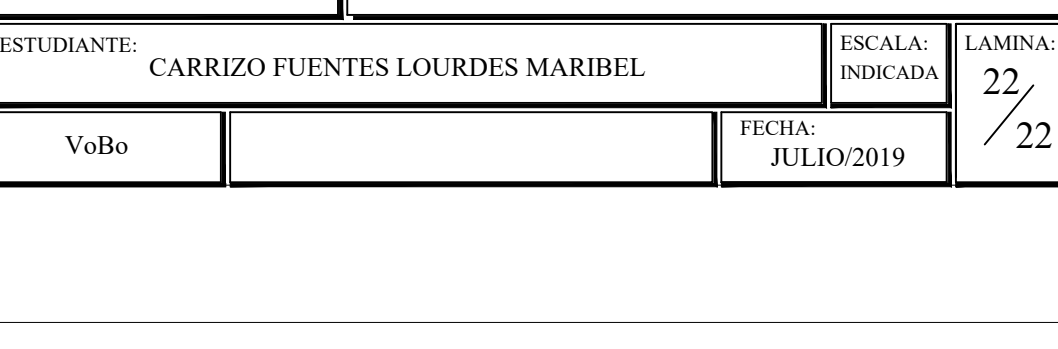
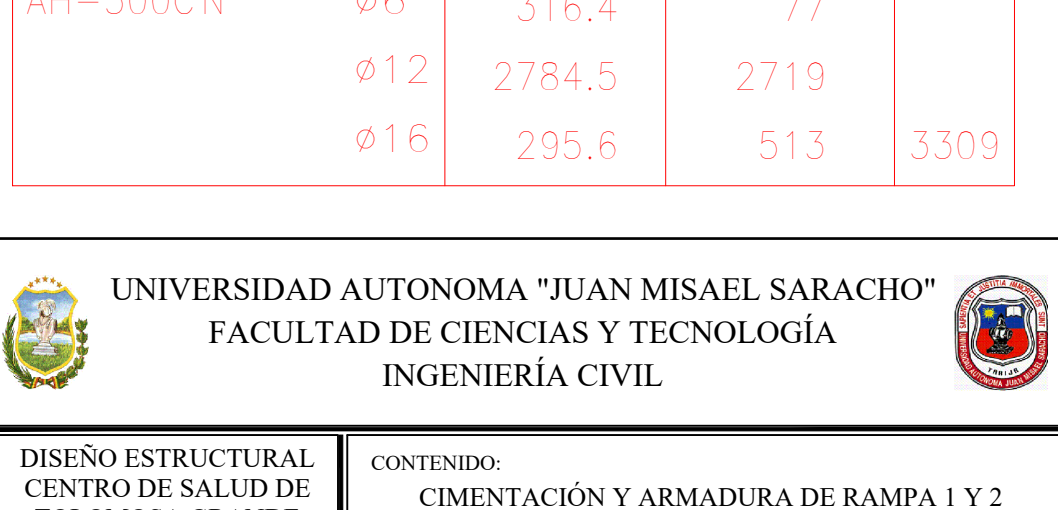
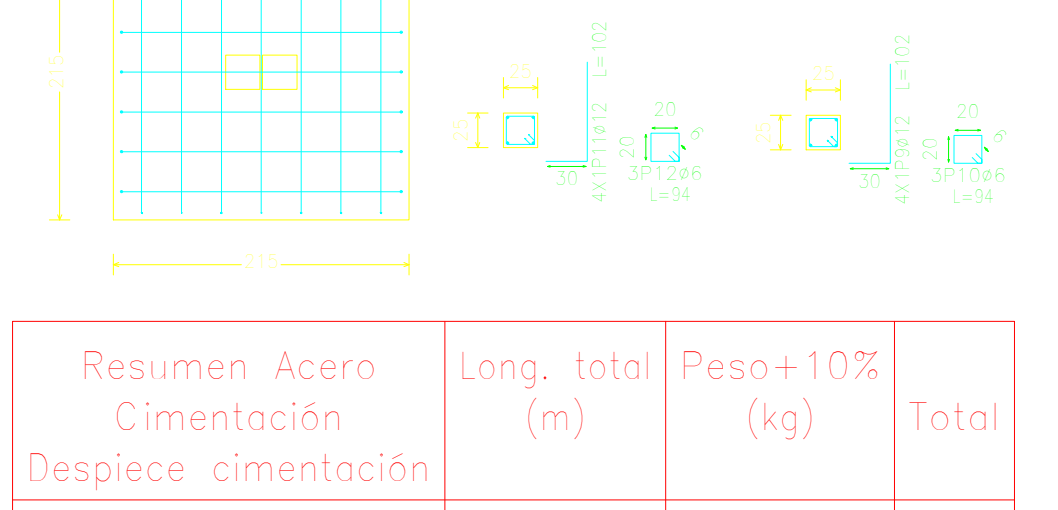
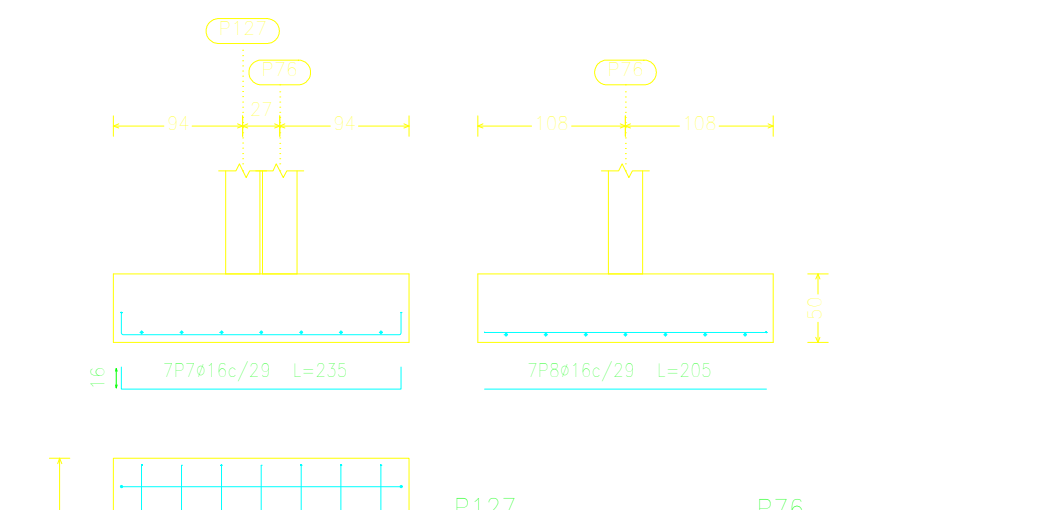
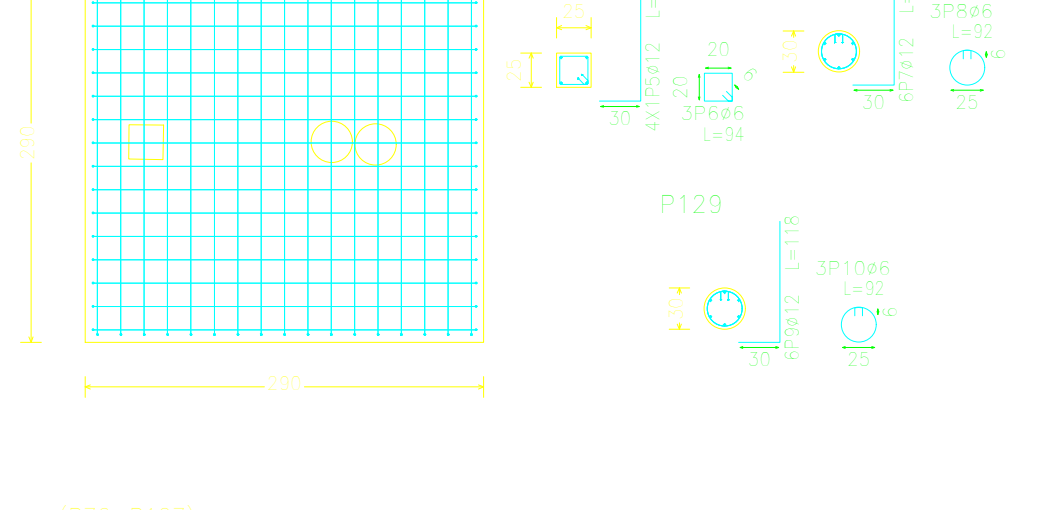
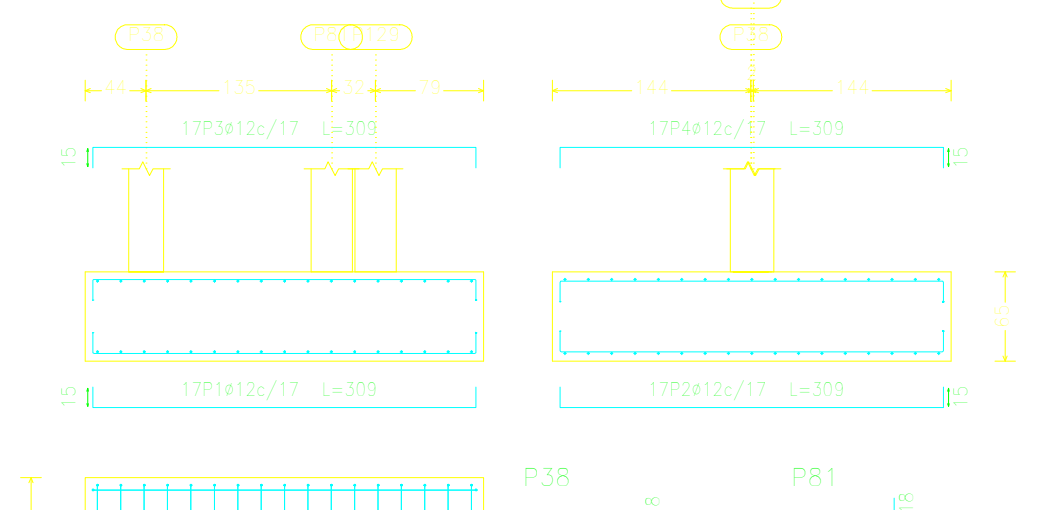
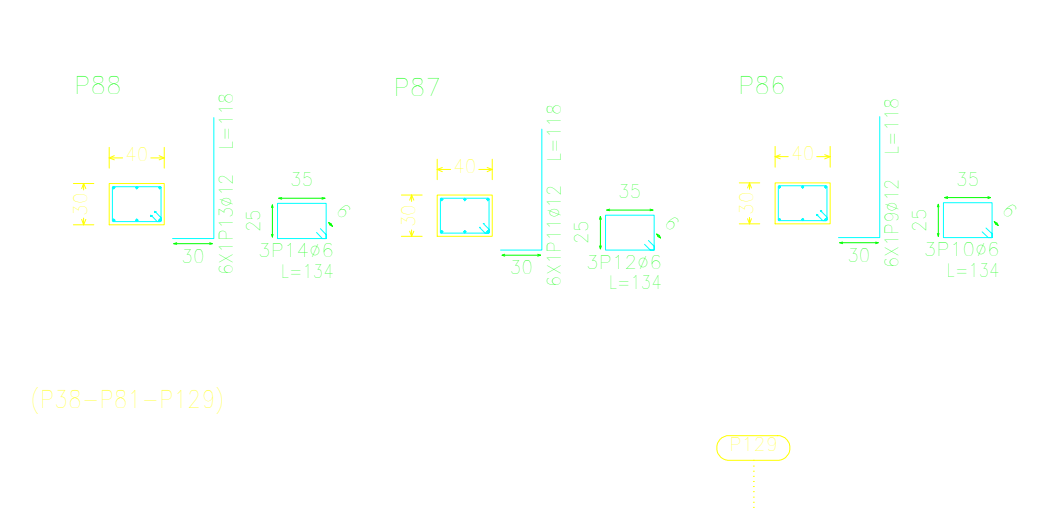
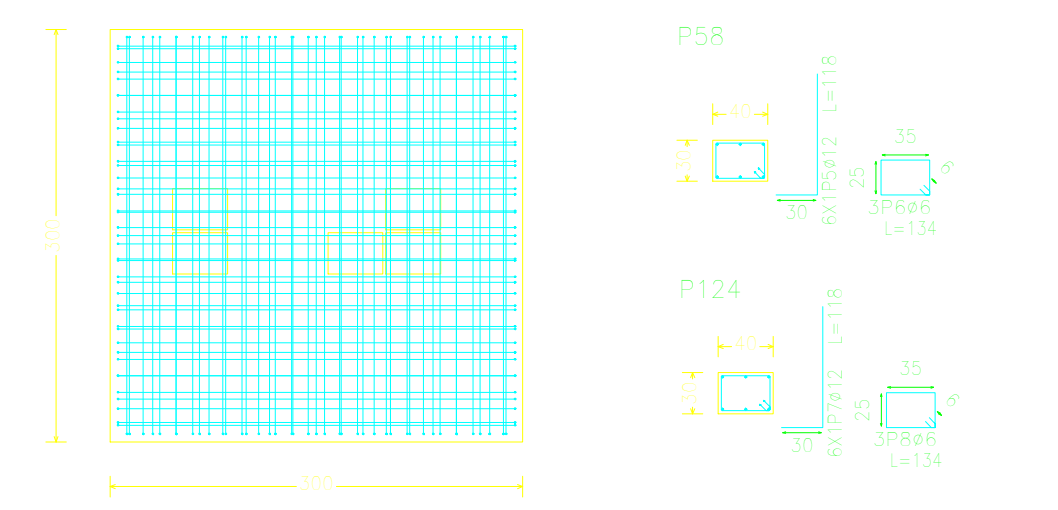
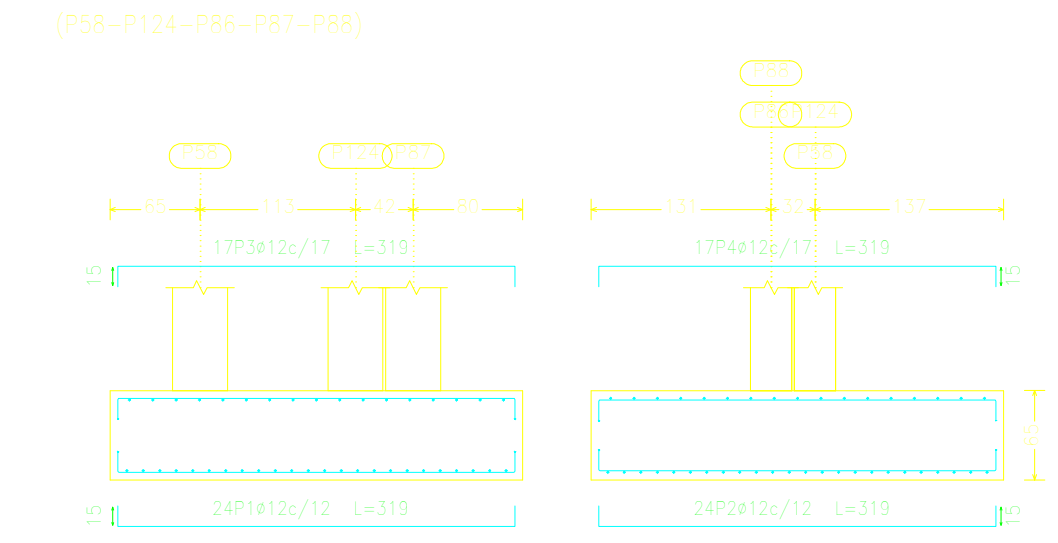
Resumen Acero DESCANSO RAMPA Armadura transversal inferior	Long. total (m)	Peso+10% (kg)
AH-500CN $\phi 10$	449.1	305

Resumen Acero DESCANSO RAMPA Armadura longitudinal inferior	Long. total (m)	Peso+10% (kg)
AH-500CN $\phi 10$	428.4	291

Cimentación  
Hormigón: H-25, Control Normal  
Escala: 1:50



Elemento	Pos.	Diám.	No.	Long. (cm)	Total (cm)	AH-500CN (kg)
(P58-P124-P56-P57-P58)	1	$\phi 12$	24	319	7656	66.0
	2	$\phi 12$	24	319	7656	66.0
	3	$\phi 12$	17	319	5423	48.1
	4	$\phi 12$	17	319	5423	48.1
	5	$\phi 12$	6	118	708	6.3
	6	$\phi 6$	3	134	402	0.9
	7	$\phi 12$	6	118	708	6.3
	8	$\phi 6$	3	134	402	0.9
	9	$\phi 12$	6	118	708	6.3
	10	$\phi 6$	3	134	402	0.9
	11	$\phi 12$	6	118	708	6.3
	12	$\phi 6$	3	134	402	0.9
	13	$\phi 12$	6	118	708	6.3
	14	$\phi 6$	3	134	402	0.9
Total+10%						295.0
(P74-P128)	1	$\phi 12$	11	214	2354	20.9
	2	$\phi 12$	11	185	2035	18.1
	3	$\phi 12$	4	98	392	3.5
	4	$\phi 6$	3	94	282	0.6
	5	$\phi 12$	4	98	392	3.5
	6	$\phi 6$	3	94	282	0.6
Total+10%						51.9
(P76-P127)	7	$\phi 16$	7	235	1645	26.0
	8	$\phi 16$	7	205	1435	22.6
	9	$\phi 12$	4	102	408	3.6
	10	$\phi 6$	3	94	282	0.6
	11	$\phi 12$	4	102	408	3.6
	12	$\phi 6$	3	94	282	0.6
Total+10%						62.7
(P38-P81-P129)	1	$\phi 12$	17	309	5253	46.6
	2	$\phi 12$	17	309	5253	46.6
	3	$\phi 12$	17	309	5253	46.6
	4	$\phi 12$	17	309	5253	46.6
	5	$\phi 12$	4	118	472	4.2
	6	$\phi 6$	3	94	282	0.6
	7	$\phi 12$	6	118	708	6.3
	8	$\phi 6$	3	92	276	0.6
	9	$\phi 12$	6	118	708	6.3
	10	$\phi 6$	3	92	276	0.6
Total+10%						225.5
(P4-P126)	6	$\phi 16$	8	235	1880	23.7
	7	$\phi 16$	8	205	1640	20.9
	8	$\phi 12$	4	102	408	3.6
	9	$\phi 6$	3	104	312	0.7
	10	$\phi 12$	4	102	408	3.6
	11	$\phi 6$	3	104	312	0.7
Total+10%						70.6
(P29-P118)	1	$\phi 12$	15	244	3660	32.5
	2	$\phi 12$	15	215	3225	28.6
	3	$\phi 12$	4	103	412	3.7
	4	$\phi 6$	3	104	312	0.7
	5	$\phi 12$	4	103	412	3.7
	6	$\phi 6$	3	104	312	0.7
Total+10%						76.9
(P63-P116)	7	$\phi 16$	7	235	1645	26.0
	8	$\phi 16$	7	205	1435	22.6
	9	$\phi 12$	4	102	408	3.6
	10	$\phi 6$	3	104	312	0.7
	11	$\phi 12$	4	102	408	3.6
	12	$\phi 6$	3	104	312	0.7
Total+10%						62.9
(P11-P115)	1	$\phi 12$	10	204	2040	18.1
	2	$\phi 12$	10	175	1750	15.5
	3	$\phi 12$	4	93	372	3.3
	4	$\phi 6$	3	104	312	0.7
	5	$\phi 12$	4	93	372	3.3
	6	$\phi 6$	3	104	312	0.7
Total+10%						45.8
(P22-P117)	7	$\phi 12$	11	214	2354	20.9
	8	$\phi 12$	11	185	2035	18.1
	9	$\phi 12$	4	98	392	3.5
	10	$\phi 6$	3	104	312	0.7
	11	$\phi 12$	4	98	392	3.5
	12	$\phi 6$	3	104	312	0.7
Total+10%						52.1



Resumen Acero Cimentación	Long. total (m)	Peso+10% (kg)	Total
Despiece cimentación			
AH-500CN $\phi 6$	316.4	77	
$\phi 12$	2784.5	2719	
$\phi 16$	295.6	513	3309

# REPLANTEO DE CIMENTACION



CUADRO DE ELEMENTOS DE CIMENTACIÓN						
Referencias	Dimensiones (cm)	Conto (cm)	Armado inf. X	Armado inf. Y	Armado sup. X	Armado sup. Y
P1	240x240	55	9ø16c/26	9ø16c/26		
P2	210x210	50	7ø16c/30	7ø16c/30		
P3, P5, P8 y P70	200x200	45	11ø12c/17	11ø12c/17		
P6	160x160	35	7ø12c/21	7ø12c/21		
P7	145x145	30	7ø12c/19	7ø12c/19		
P9 y P16	150x150	35	7ø12c/22	7ø12c/22		
P10 y P72	185x185	40	10ø12c/18	10ø12c/18		
P12, P25 y P28	180x180	40	10ø12c/18	10ø12c/18		
P13, P18, P19 y P20	190x190	45	10ø12c/18	10ø12c/18		
P14 y P21	180x180	40	10ø12c/17	10ø12c/17		
P15	190x190	45	11ø12c/17	11ø12c/17		
P17	160x160	35	8ø12c/20	8ø12c/20		
P23	155x155	35	7ø12c/22	7ø12c/22		
P24	150x150	35	6ø12c/23	6ø12c/23		
P26 y P27	170x170	40	9ø12c/19	9ø12c/19		
P30	115x115	30	4ø12c/29	4ø12c/29		
P31	110x110	30	4ø12c/30	4ø12c/30		
P32	155x155	35	7ø12c/21	7ø12c/21		
P33	185x185	40	11ø12c/17	11ø12c/17		
P34	135x135	30	6ø12c/21	6ø12c/21		
P35 y P69	135x135	30	6ø12c/22	6ø12c/22		
P36	145x145	30	7ø12c/20	7ø12c/20		
P37 y P45	115x115	30	4ø12c/30	4ø12c/30		
P40	135x135	30	5ø12c/25	5ø12c/25		
P41 y P44	125x125	30	5ø12c/27	5ø12c/27		
P42, P43, P52, P66 y P84	85x85	30	3ø12c/30	3ø12c/30		
P46	140x140	30	6ø12c/23	6ø12c/23		
P47	135x135	30	6ø12c/24	6ø12c/24		
P48	135x135	30	6ø12c/24	6ø12c/24		
P49 y P93	120x120	30	4ø12c/29	4ø12c/29		
P50 y P51	120x120	30	4ø12c/28	4ø12c/28		
P53, P55, P56, P65 y P68	105x105	30	4ø12c/30	4ø12c/30		
P54, P82 y P83	120x120	30	4ø12c/30	4ø12c/30		
P61	195x135	45	8ø12c/17	8ø12c/25		
P62	185x125	40	7ø12c/17	7ø12c/28		
P64	125x125	30	4ø12c/29	4ø12c/29		
P67	95x95	30	3ø12c/30	3ø12c/30		
P71	185x185	40	6ø16c/29	6ø16c/29		
P73	175x175	40	9ø12c/19	9ø12c/19		
P75	195x195	45	11ø12c/18	11ø12c/18		
P77	80x80	30	3ø12c/30	3ø12c/30		
P78	195x195	45	11ø12c/17	11ø12c/17		
P79	130x130	30	5ø12c/26	5ø12c/26		
P80	170x170	35	9ø12c/19	9ø12c/19		
P85	90x90	30	3ø12c/30	3ø12c/30		
P89	230x230	45	8ø16c/27	8ø16c/27		
P90	210x210	40	7ø16c/30	7ø16c/30		
P91 y P92	220x220	45	13ø12c/17	13ø12c/17		
(P4-P126)	215x215	50	8ø16c/28	8ø16c/28		
(P11-P115)	185x185	40	10ø12c/18	10ø12c/18		
(P22-P117) y (P74-P128)	195x195	45	11ø12c/18	11ø12c/18		
(P29-P118)	225x225	50	15ø12c/15	15ø12c/15		
(P63-P116)	215x215	50	7ø16c/30	7ø16c/30		
(P76-P127)	215x215	50	7ø16c/29	7ø16c/29		
(P38-P81-P129)	290x290	65	17ø12c/17	17ø12c/17	17ø12c/17	17ø12c/17
(P57-P60-P123-P59)	275x275	55	16ø12c/17	16ø12c/17	14ø12c/20	14ø12c/20
(P58-P124-P86-P87-P88)	300x300	65	24ø12c/12	24ø12c/12	17ø12c/17	17ø12c/17

Resumen Acero Cimentación	Long. total (m)	Peso+10% (kg)	Total
AH-500CN	ø6	316.4	77
	ø12	2784.5	2719
	ø16	295.6	513
			3309

Cimentación  
 Replanteo  
 Hormigón: H-25 , Control Normal  
 Escala: 1:50

UNIVERSIDAD AUTONOMA "JUAN MISAEL SARACHO"  
 FACULTAD DE CIENCIAS Y TECNOLOGÍA  
 INGENIERÍA CIVIL

DISEÑO ESTRUCTURAL  
 CENTRO DE SALUD DE  
 TOLOMOSA GRANDE

CONTENIDO:  
 REPLANTEO DE CIMENTACION

ESTUDIANTE:  
 CARRIZO FUENTES LOURDES MARIBEL

ESCALA:  
 INDICADA

LAMINA:  
 19

VaBo

FECHA:  
 JULIO 2019

22