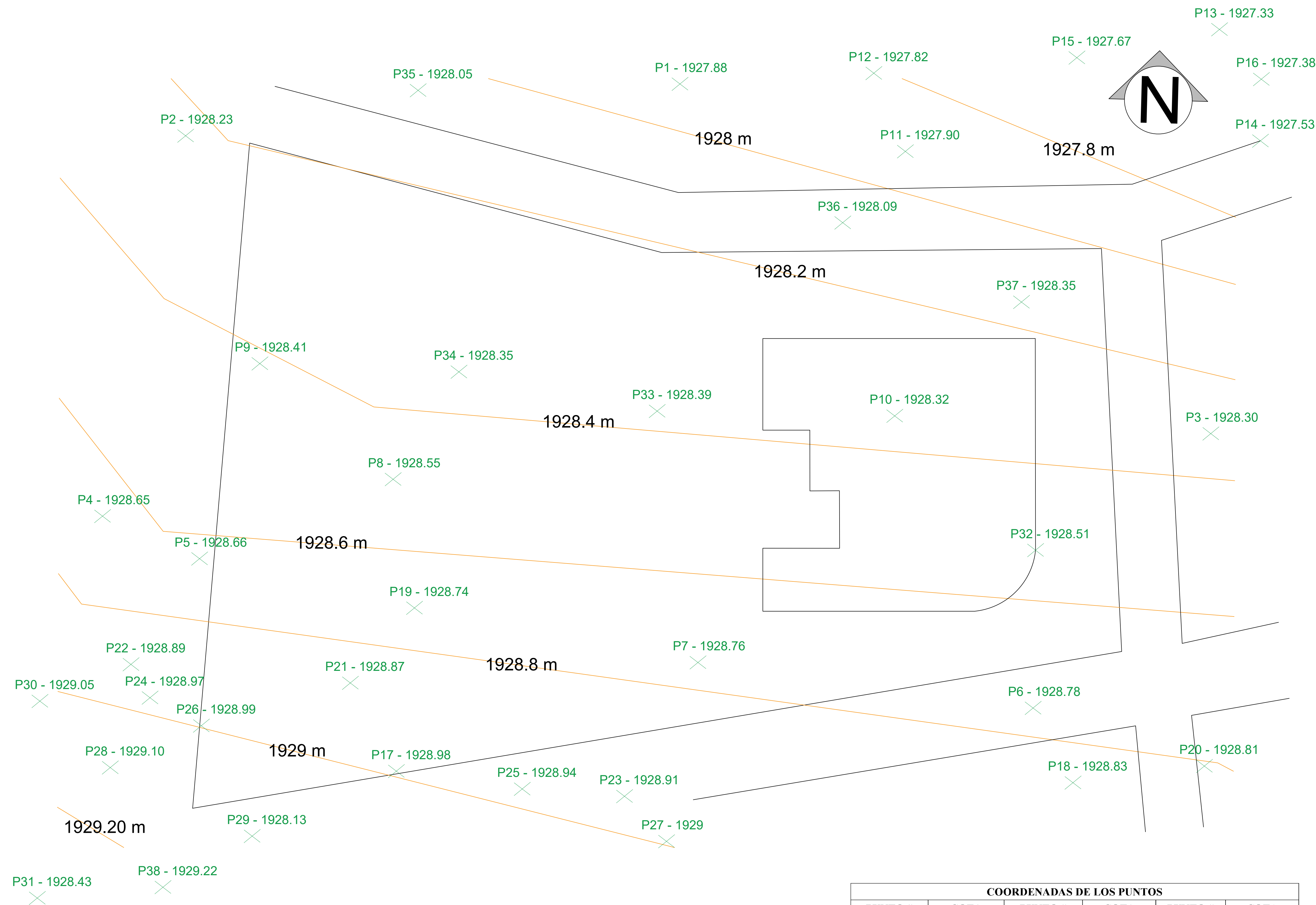


TOPOGRAFIA DEL LUGAR DE EMPLAZAMIENTO DE PROYECTO

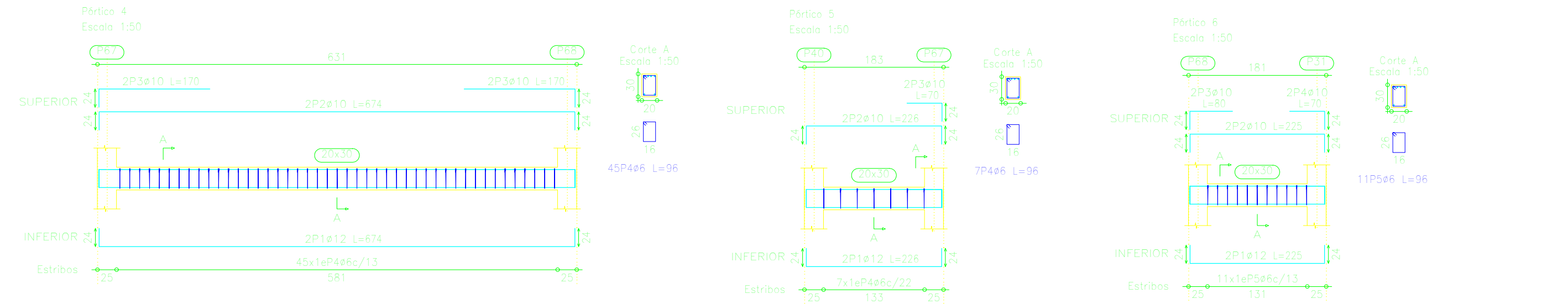


SIMBOLOGIA	
Poligono general del sitio	
Cota	
Curva de nivel	

ESCALA 1:200

COORDENADAS DE LOS PUNTOS					
PUNTO #	COTA	PUNTO #	COTA	PUNTO #	COTA
1	1927.88	14	1927.53	26	1928.99
2	1928.23	15	1927.67	27	1929
3	1928.3	16	1927.38	28	1929.1
4	1928.65	17	1928.98	29	1929.13
5	1928.66	18	1928.83	30	1929.05
6	1928.78	19	1928.74	31	1929.43
7	1928.76	20	1928.81	32	1928.51
8	1928.55	21	1928.87	33	1928.3
9	1928.41	22	1928.89	34	1928.35
10	1928.32	23	1928.91	35	1928.05
11	1927.90	24	1928.97	36	1928.09
12	1927.82	25	1928.94	37	1928.35
13	1927.33			38	1929.22

VIGAS DE DESCANSO DE RAMPA



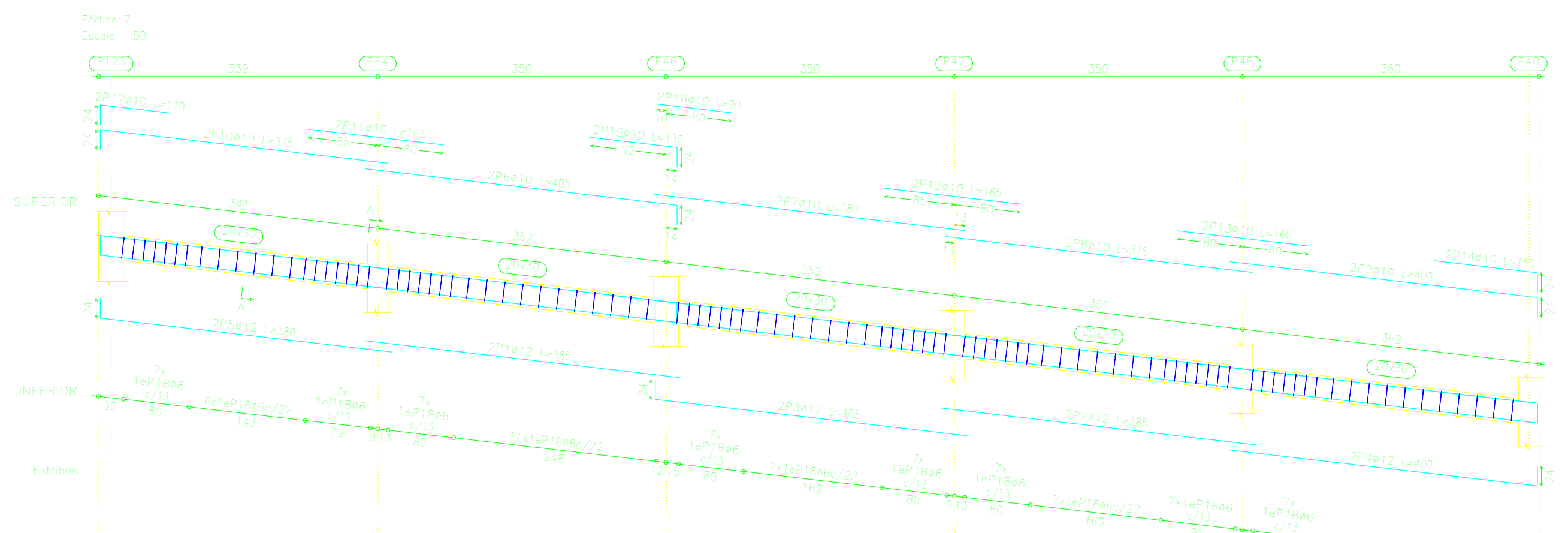
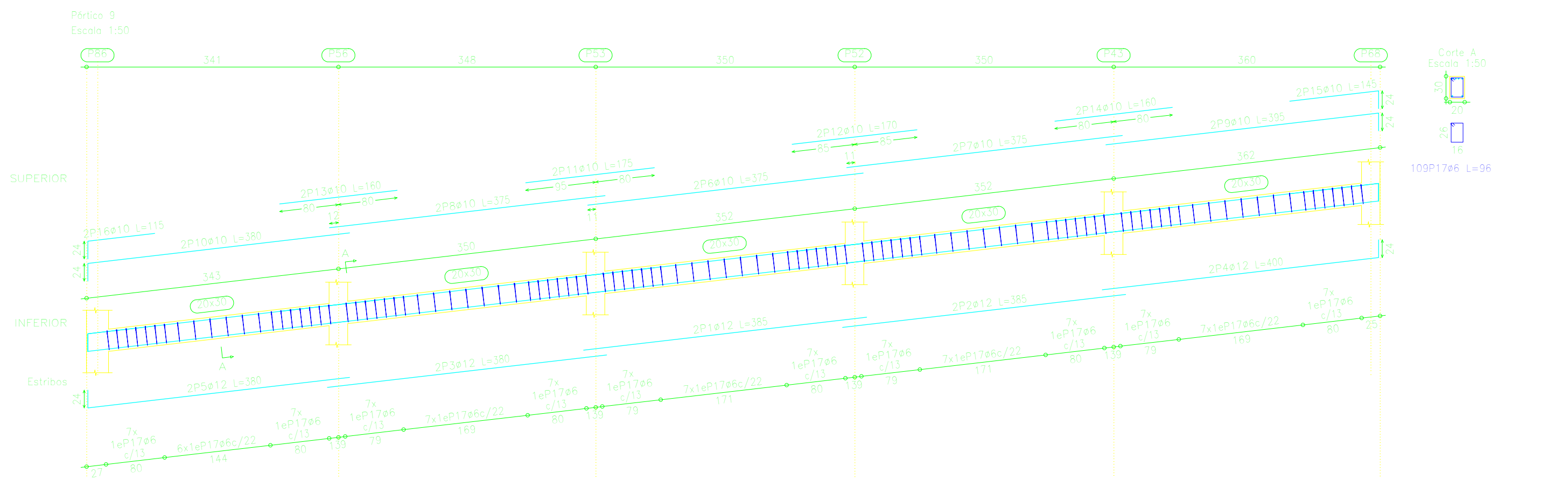
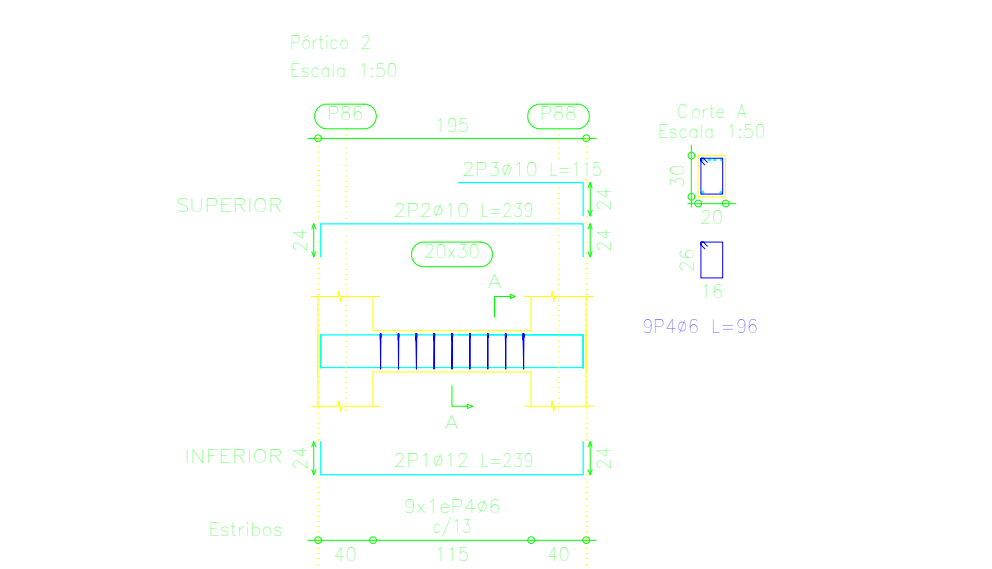
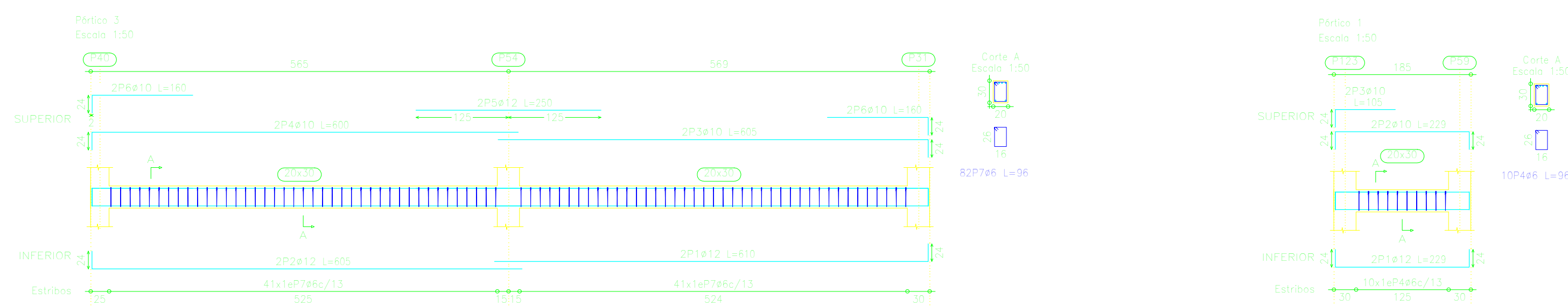
Resumen Acero	Long. total (m)	Peso+10% (kg)	Total
DESCANSO RAMPA Vigas			
AH-500CN $\phi 6$	534.7	131	
$\phi 10$	306.3	208	
$\phi 12$	216.2	211	550

Elemento	Pos.	Diám.	No.	Long. (cm)	Total (cm)	AH-500CN (kg)
Pértica 7	1	$\phi 12$	2	385	770	6.8
	2	$\phi 12$	2	385	770	6.8
	3	$\phi 12$	2	405	810	7.2
	4	$\phi 12$	2	400	800	7.1
	5	$\phi 12$	2	380	760	6.7
	6	$\phi 10$	2	405	810	5.0
	7	$\phi 10$	2	380	760	4.7
	8	$\phi 10$	2	375	750	4.6
	9	$\phi 10$	2	400	800	4.9
	10	$\phi 10$	2	375	750	4.6
	11	$\phi 10$	2	165	330	2.0
	12	$\phi 10$	2	165	330	2.0
	13	$\phi 10$	2	160	320	2.0
	14	$\phi 10$	2	150	300	1.8
	15	$\phi 10$	2	130	260	1.6
	16	$\phi 10$	2	90	180	1.1
	17	$\phi 10$	2	110	220	1.4
	18	$\phi 6$	96	96	9408	20.9
Total+10%						100.3
Pértica 8	1	$\phi 12$	2	385	770	6.8
	2	$\phi 12$	2	385	770	6.8
	3	$\phi 12$	2	380	760	6.7
	4	$\phi 12$	2	400	800	7.1
	5	$\phi 12$	2	380	760	6.7
	6	$\phi 10$	2	375	750	4.6
	7	$\phi 10$	2	375	750	4.6
	8	$\phi 10$	2	400	800	4.9
	9	$\phi 10$	2	375	750	4.6
	10	$\phi 10$	2	380	760	4.7
	11	$\phi 10$	2	175	350	2.2
	12	$\phi 10$	2	170	340	2.1
	13	$\phi 10$	2	165	330	2.0
	14	$\phi 10$	2	160	320	2.0
	15	$\phi 10$	2	150	300	1.8
	16	$\phi 10$	2	110	220	1.4
	17	$\phi 6$	96	96	9216	20.5
	Total+10%					

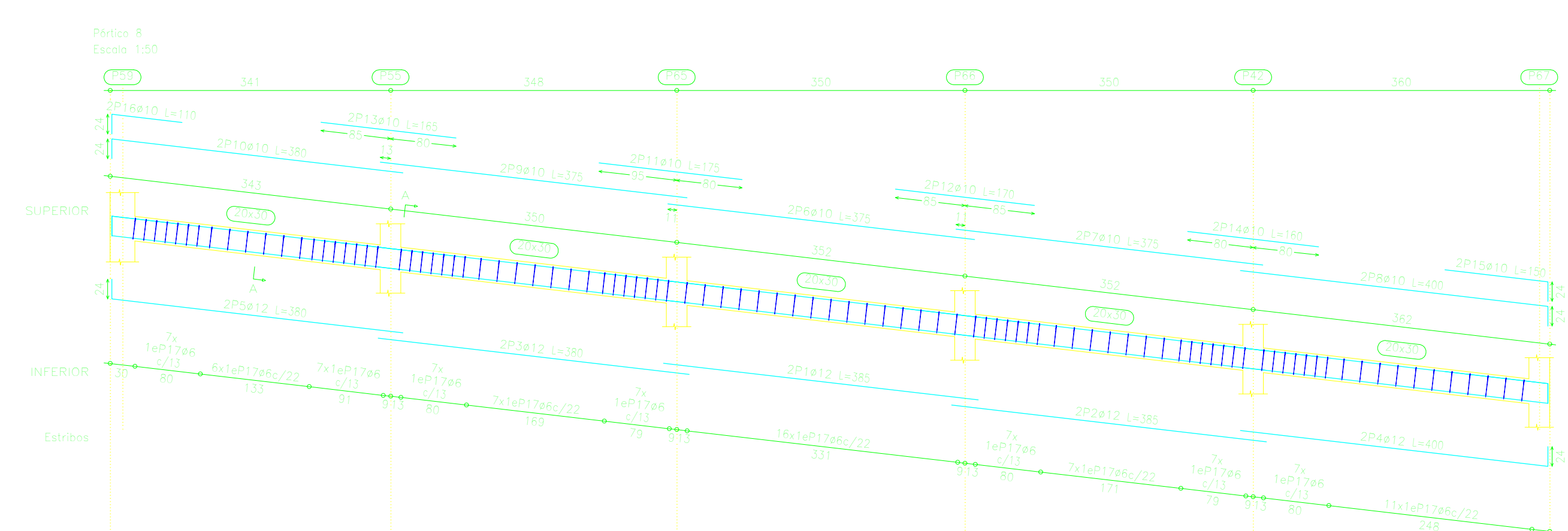
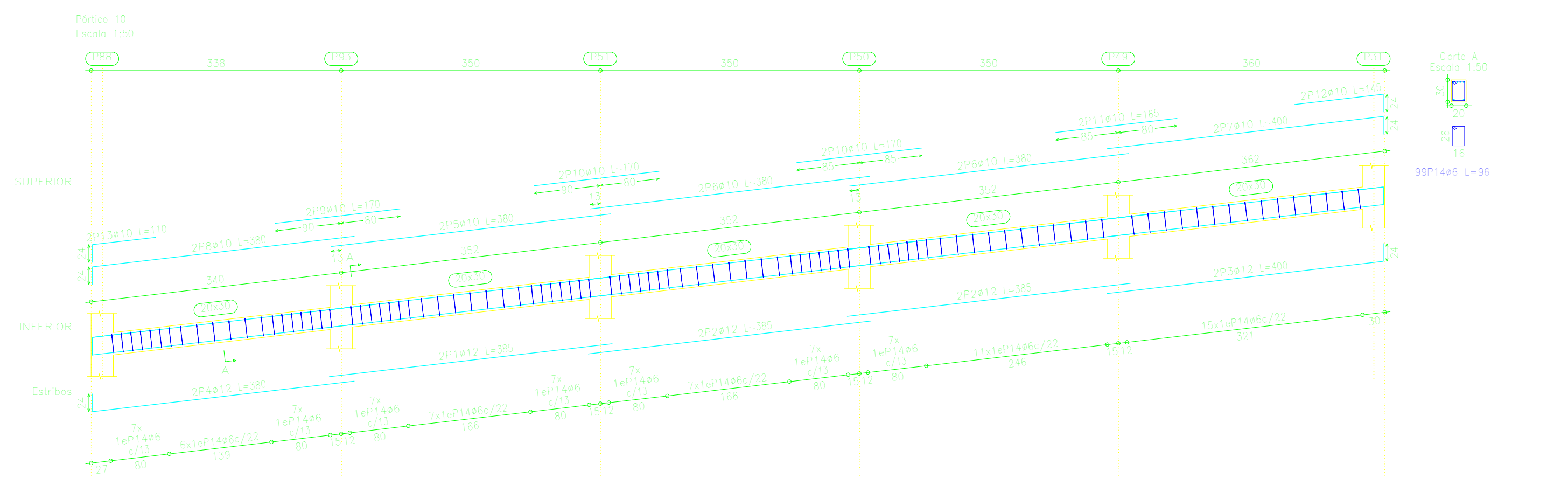
Elemento	Pos.	Diám.	No.	Long. (cm)	Total (cm)	AH-500CN (kg)	
Pértica 9	1	$\phi 12$	2	385	770	6.8	
	2	$\phi 12$	2	385	770	6.8	
	3	$\phi 12$	2	380	760	6.7	
	4	$\phi 12$	2	400	800	7.1	
	5	$\phi 12$	2	380	760	6.7	
	6	$\phi 10$	2	375	750	4.6	
	7	$\phi 10$	2	375	750	4.6	
	8	$\phi 10$	2	375	750	4.6	
	9	$\phi 10$	2	395	790	4.9	
	10	$\phi 10$	2	380	760	4.7	
	11	$\phi 10$	2	175	350	2.2	
	12	$\phi 10$	2	170	340	2.1	
	13	$\phi 10$	2	160	320	2.0	
	14	$\phi 10$	2	160	320	2.0	
	15	$\phi 10$	2	145	290	1.8	
	16	$\phi 10$	2	115	230	1.4	
	17	$\phi 6$	104	96	9984	22.2	
Total+10%						100.3	
Pértica 10	1	$\phi 12$	2	385	770	6.8	
	2	$\phi 12$	2	385	770	6.8	
	3	$\phi 12$	2	400	800	7.1	
	4	$\phi 12$	2	380	760	6.7	
	5	$\phi 10$	2	380	760	4.7	
	6	$\phi 10$	4	380	1520	9.4	
	7	$\phi 10$	2	400	800	4.9	
	8	$\phi 10$	2	380	760	4.7	
	9	$\phi 10$	2	170	340	2.1	
	10	$\phi 10$	4	170	680	4.2	
	11	$\phi 10$	2	185	370	2.0	
	12	$\phi 10$	2	145	290	1.8	
	13	$\phi 10$	2	110	220	1.4	
	14	$\phi 6$	95	96	9120	20.2	
	Total+10%						98.7

Elemento	Pos.	Diám.	No.	Long. (cm)	Total (cm)	AH-500CN (kg)
Pértica 4	1	$\phi 12$	2	674	1348	12.0
	2	$\phi 10$	2	674	1348	8.3
	3	$\phi 10$	4	170	680	4.2
	4	$\phi 6$	45	96	4320	9.6
Total+10%						37.5
Pértica 5	1	$\phi 12$	2	228	456	4.0
	2	$\phi 10$	2	228	456	2.8
	3	$\phi 10$	2	70	140	0.9
	4	$\phi 6$	7	96	672	1.5
Total+10%						10.1
Pértica 6	1	$\phi 12$	2	225	450	4.0
	2	$\phi 10$	2	225	450	2.8
	3	$\phi 10$	2	80	160	1.0
	4	$\phi 10$	2	70	140	0.9
	5	$\phi 6$	11	96	1056	2.3
Total+10%						12.1
						$\phi 6$: 14.6
						$\phi 10$: 23.1
						$\phi 12$: 22.0
Total:						59.7

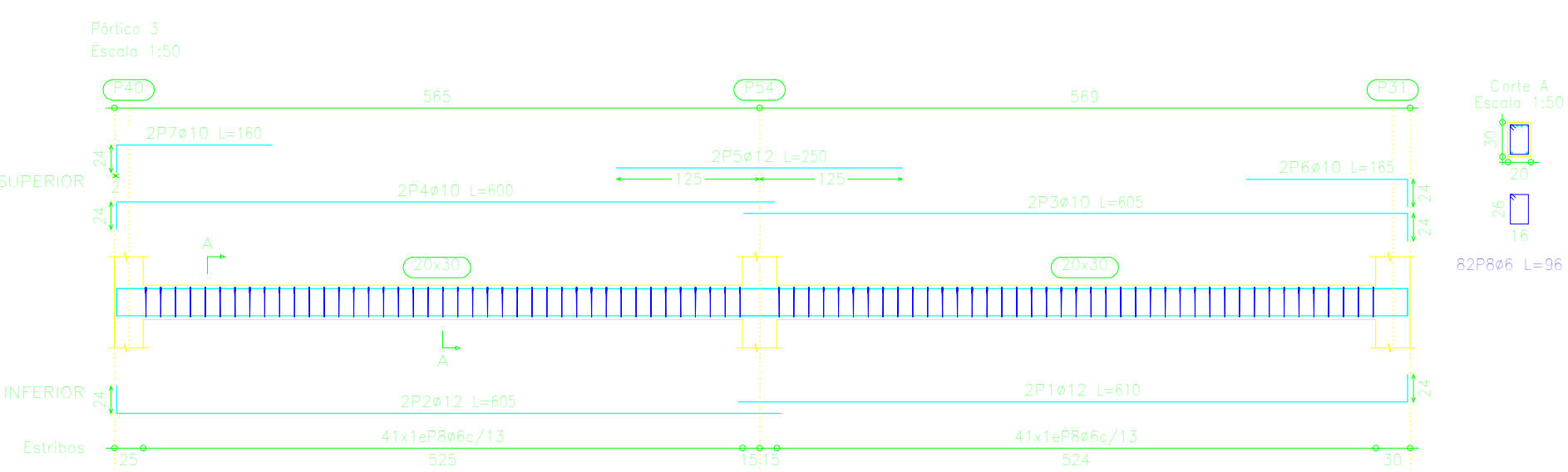
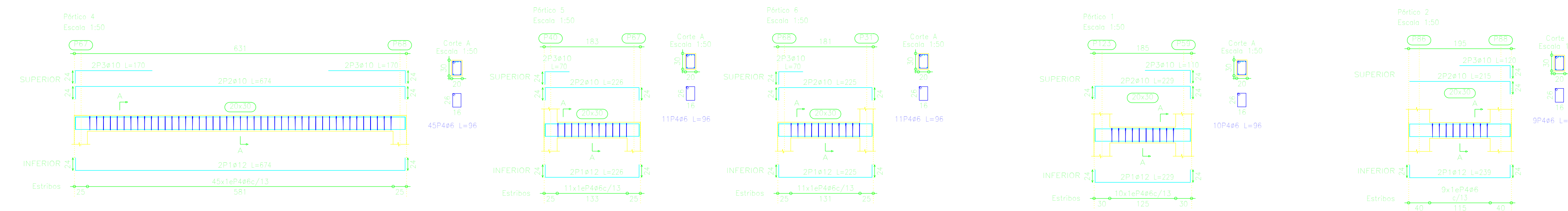
Elemento	Pos.	Diám.	No.	Long. (cm)	Total (cm)	AH-500CN (kg)
Pértica 1	1	$\phi 12$	2	229	458	4.1
	2	$\phi 10$	2	229	458	2.8
	3	$\phi 10$	2	105	210	1.3
	4	$\phi 6$	10	96	960	2.1
Total+10%						11.3
Pértica 2	1	$\phi 12$	2	239	478	4.2
	2	$\phi 10$	2	239	478	2.9
	3	$\phi 10$	2	115	230	1.4
	4	$\phi 6$	9	96	864	1.9
Total+10%						11.4
Pértica 3	1	$\phi 12$	2	610	1220	10.8
	2	$\phi 12$	2	605	1210	10.7
	3	$\phi 10$	2	605	1210	7.5
	4	$\phi 10$	2	600	1200	7.4
	5	$\phi 12$	2	250	500	4.4
	6	$\phi 10$	4	160	640	3.9
	7	$\phi 6$	82	96	7872	17.5
Total+10%						68.4
						$\phi 6$: 23.5
						$\phi 10$: 30.0
						$\phi 12$: 37.6
Total:						91.1



DESCANSO RAMPA
Despiece de vigas
Hormigón: H-25, Control Normal
Acero: AH-500, Control Normal
Escala: 1:50



VIGAS DE DESCANSO DE RAMPA - 2



DESCANSO 2
 Despiece de vigas
 Hormigón: H=25, Control Normal
 Acero: AH-500, Control Normal
 Escala: 1:50

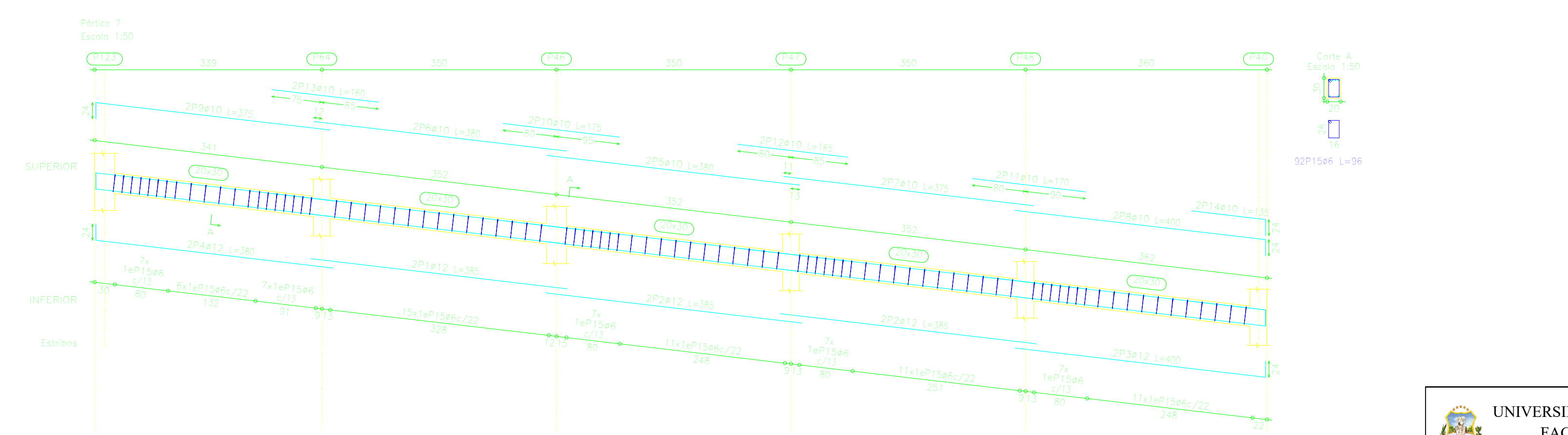
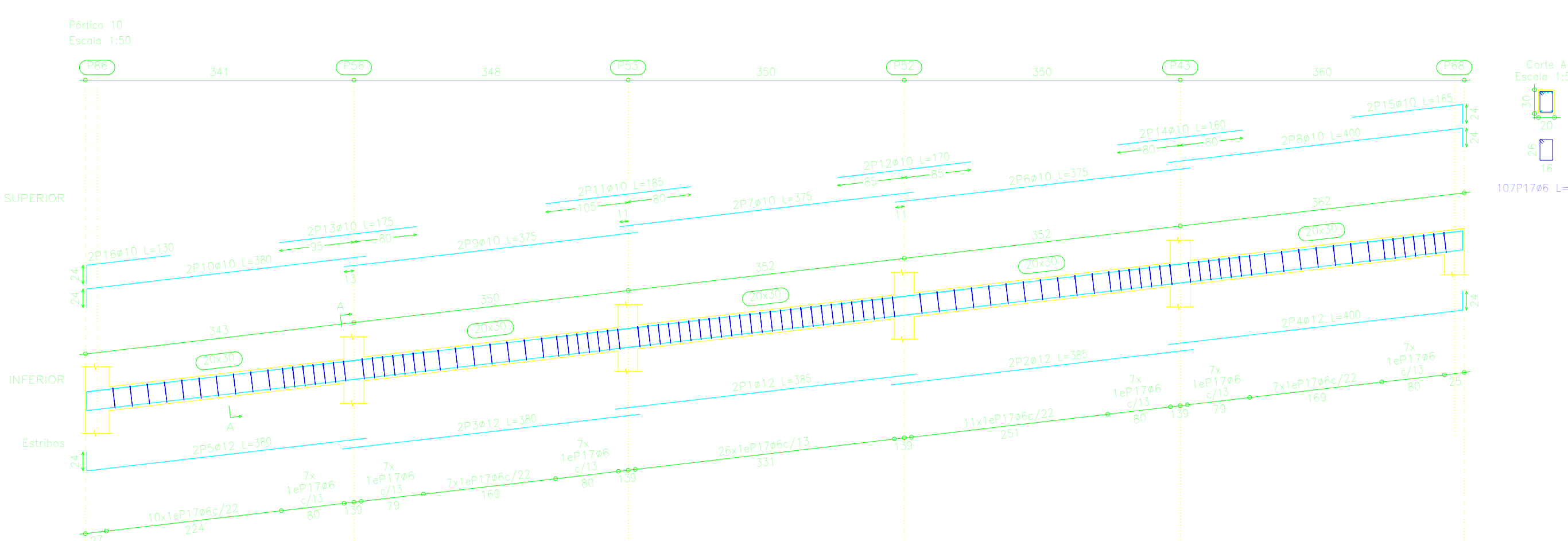
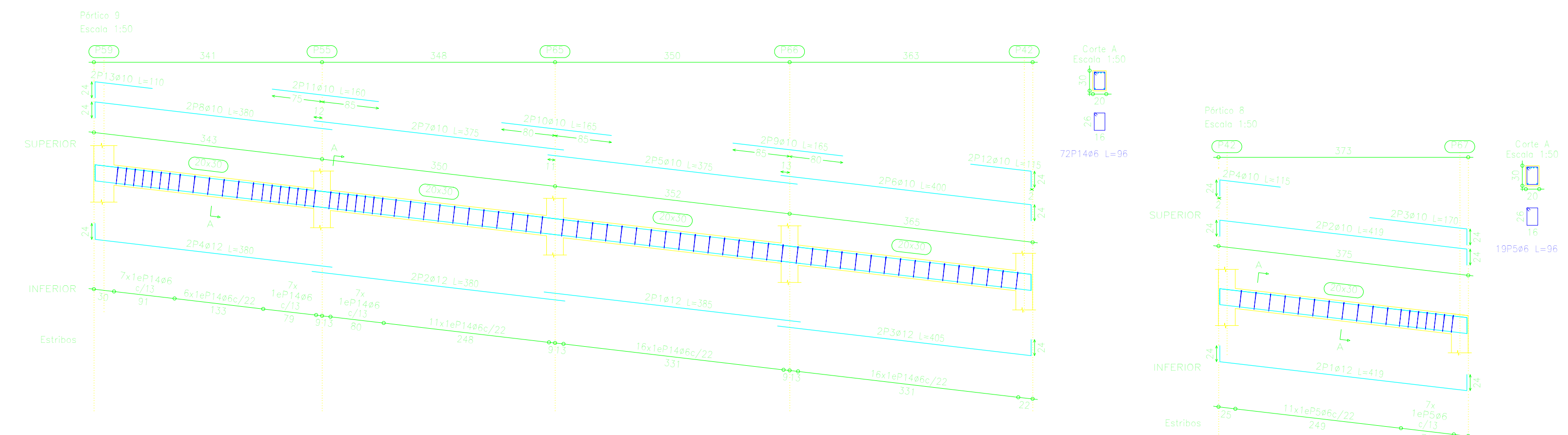
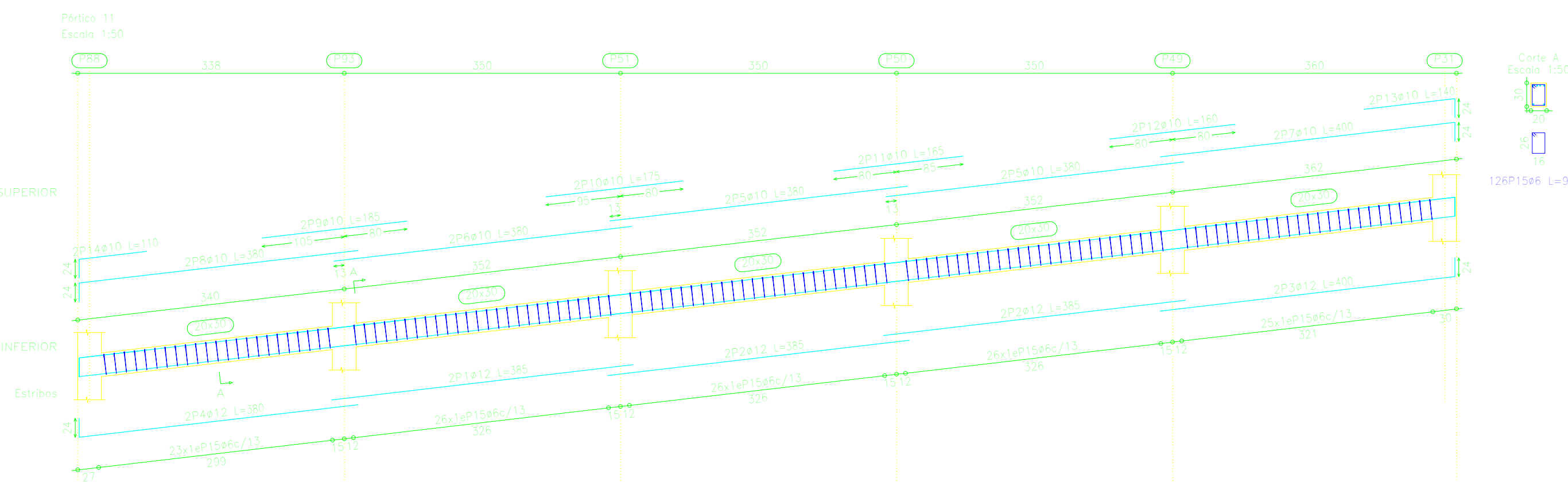
Resumen Acero	Long. total (m)	Peso+10% (kg)	Total
DESCANSO 2 Vigas			
AH-500CN Ø6	551.0	135	
Ø10	304.4	206	
Ø12	216.5	211	552

Elemento	Pos.	Diám.	No.	Long. (cm)	Total (cm)	AH-500CN (kg)
Pértico 10	1	Ø12	2	385	770	6.8
	2	Ø12	2	385	770	6.8
	3	Ø12	2	380	760	6.7
	4	Ø12	2	400	800	7.1
	5	Ø12	2	380	760	6.7
	6	Ø10	2	375	750	4.6
	7	Ø10	2	375	750	4.6
	8	Ø10	2	400	800	4.9
	9	Ø10	2	375	750	4.6
	10	Ø10	2	380	760	4.7
	11	Ø10	2	185	370	2.3
	12	Ø10	2	170	340	2.1
	13	Ø10	2	175	350	2.2
	14	Ø10	2	160	320	2.0
	15	Ø10	2	165	330	2.0
	16	Ø10	2	130	260	1.6
	17	Ø6	103	96	9688	21.9
Total+10%						100.8
Pértico 11	1	Ø12	2	385	770	6.8
	2	Ø12	4	385	1540	13.7
	3	Ø12	2	400	800	7.1
	4	Ø12	2	380	760	6.7
	5	Ø10	4	380	1520	9.4
	6	Ø10	2	380	760	4.7
	7	Ø10	2	400	800	4.9
	8	Ø10	2	380	760	4.7
	9	Ø10	2	185	370	2.3
	10	Ø10	2	175	350	2.2
	11	Ø10	2	165	330	2.0
	12	Ø10	2	140	280	1.7
	13	Ø10	2	110	220	1.4
	14	Ø10	2	110	220	1.4
	15	Ø6	126	96	12096	26.8
Total+10%						106.0

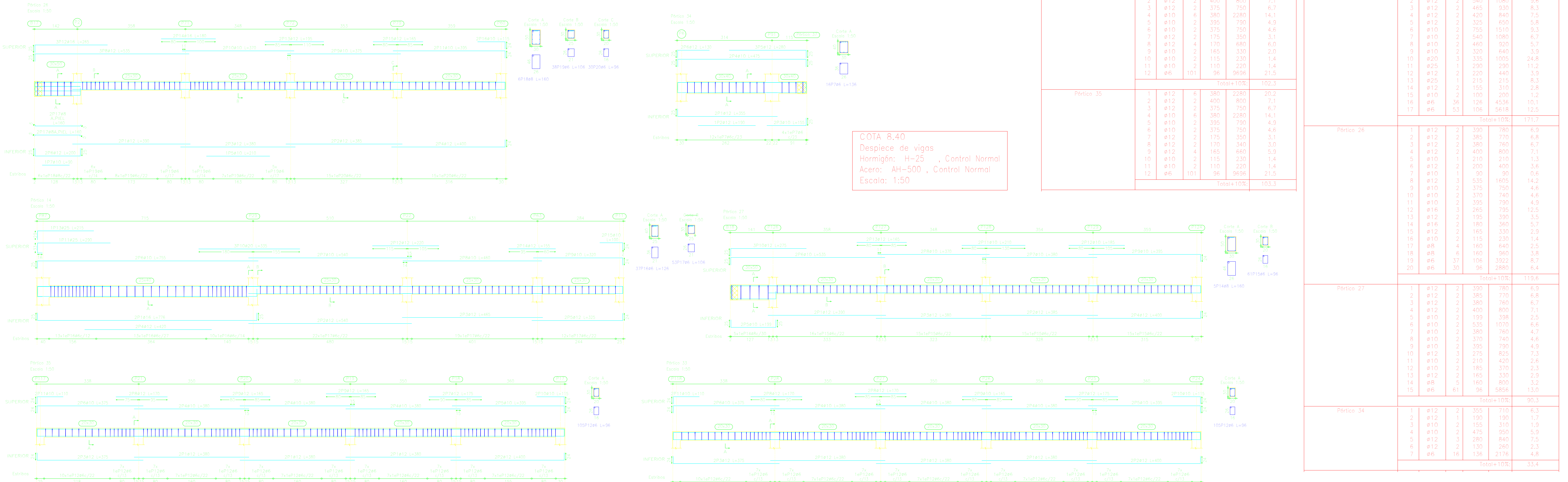
Elemento	Pos.	Diám.	No.	Long. (cm)	Total (cm)	AH-500CN (kg)
Pértico 7	1	Ø12	2	385	770	6.8
	2	Ø12	4	385	1540	13.7
	3	Ø12	2	400	800	7.1
	4	Ø12	2	380	760	6.7
	5	Ø10	2	380	760	4.7
	6	Ø10	2	380	760	4.7
	7	Ø10	2	375	750	4.6
	8	Ø10	2	400	800	4.9
	9	Ø10	2	375	750	4.6
	10	Ø10	2	175	350	2.2
	11	Ø10	2	170	340	2.0
	12	Ø10	2	165	330	2.0
	13	Ø10	2	160	320	2.0
	14	Ø10	2	135	270	1.7
	15	Ø6	89	96	8544	19.0
Total+10%						95.5
Pértico 8	1	Ø12	2	419	838	7.4
	2	Ø10	2	419	838	5.2
	3	Ø10	2	170	340	2.1
	4	Ø10	2	115	230	1.4
	5	Ø6	18	96	1728	3.8
Total+10%						21.9
Pértico 9	1	Ø12	2	385	770	6.8
	2	Ø12	2	380	760	6.7
	3	Ø12	2	405	810	7.2
	4	Ø12	2	380	760	6.7
	5	Ø10	2	375	750	4.6
	6	Ø10	2	400	800	4.9
	7	Ø10	2	375	750	4.6
	8	Ø10	2	380	760	4.7
	9	Ø10	2	165	330	2.0
	10	Ø10	2	165	330	2.0
	11	Ø10	2	160	320	2.0
	12	Ø10	2	115	230	1.4
	13	Ø10	2	110	220	1.4
	14	Ø6	70	96	6720	14.9
Total+10%						76.3

Elemento	Pos.	Diám.	No.	Long. (cm)	Total (cm)	AH-500CN (kg)
Pértico 4	1	Ø12	2	674	1348	12.0
	2	Ø10	2	674	1348	8.3
	3	Ø10	4	170	680	4.2
	4	Ø6	45	96	4320	9.6
Total+10%						37.5
Pértico 5	1	Ø12	2	226	452	4.0
	2	Ø10	2	226	452	2.8
	3	Ø10	2	70	140	0.9
	4	Ø6	11	96	1056	2.3
Total+10%						11.0
Pértico 6	1	Ø12	2	225	450	4.0
	2	Ø10	2	225	450	2.8
	3	Ø10	2	70	140	0.9
	4	Ø6	11	96	1056	2.3
Total+10%						11.0

Elemento	Pos.	Diám.	No.	Long. (cm)	Total (cm)	AH-500CN (kg)
Pértico 1	1	Ø12	2	229	458	4.1
	2	Ø10	2	229	458	2.8
	3	Ø10	2	110	220	1.4
	4	Ø6	10	96	960	2.1
Total+10%						11.4
Pértico 2	1	Ø12	2	239	478	4.2
	2	Ø10	2	215	430	2.7
	3	Ø10	2	130	260	1.5
	4	Ø6	9	96	864	1.9
Total+10%						11.3
Pértico 3	1	Ø12	2	610	1220	10.8
	2	Ø12	2	605	1210	10.7
	3	Ø10	2	605	1210	7.5
	4	Ø10	2	600	1200	7.4
	5	Ø12	2	250	500	4.4
	6	Ø10	2	165	330	2.0
	7	Ø10	2	160	320	2.0
	8	Ø6	82	96	7872	17.5
Total+10%						66.5



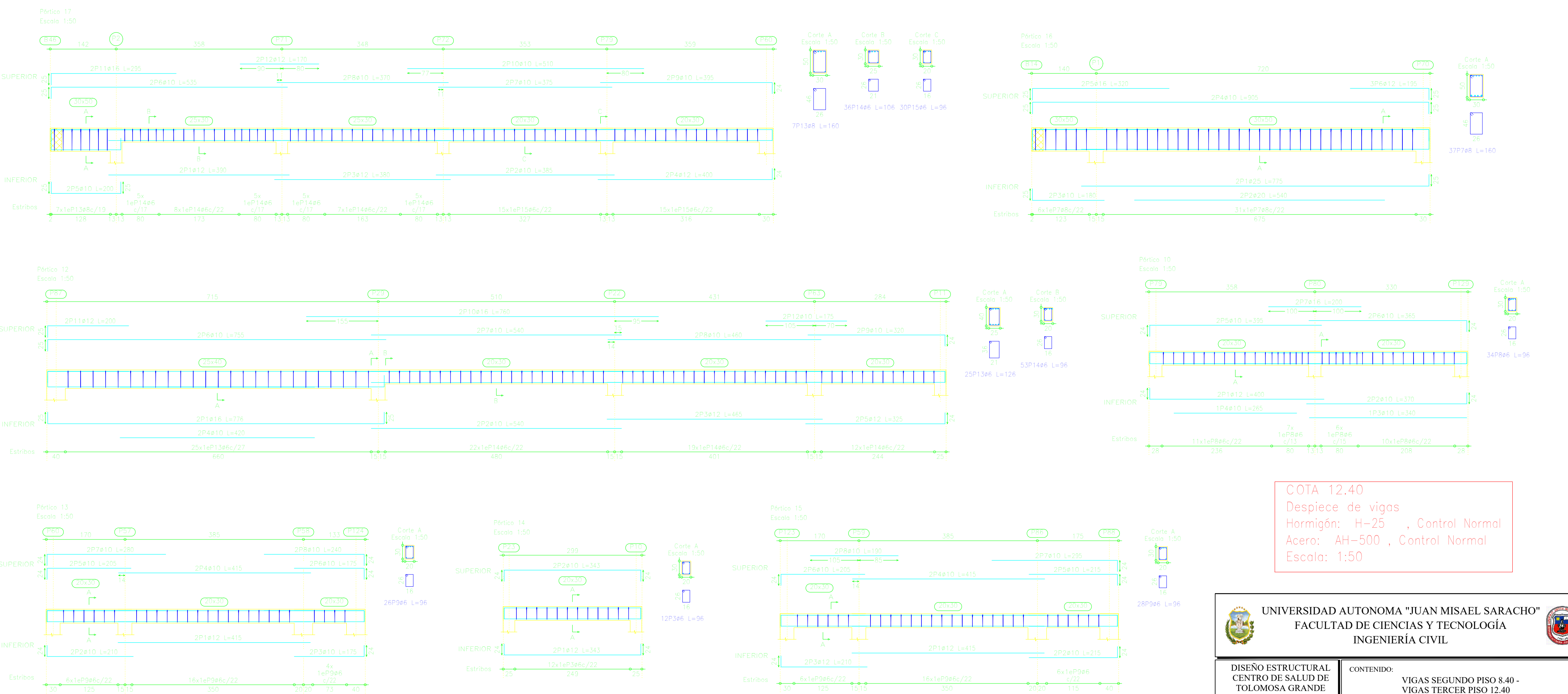
VIGAS DE SEGUNDO PISO 8+40



Elemento	Pos.	Diám.	No.	Long. (cm)	Total (cm)	AH-500CN (kg)
Pértico 12	1	Ø16	2	776	1552	24,5
	2	Ø10	2	540	1080	6,7
	3	Ø12	2	465	930	8,3
	4	Ø10	2	420	840	5,2
	5	Ø12	2	325	650	5,8
	6	Ø10	2	755	1510	9,3
	7	Ø10	2	540	1080	6,7
	8	Ø10	2	460	920	5,7
	9	Ø10	2	320	640	3,0
	10	Ø16	2	780	1560	24,0
	11	Ø12	2	200	400	3,6
	12	Ø10	2	175	350	2,2
	13	Ø6	25	126	3150	7,0
	14	Ø6	53	96	5088	11,3
Total+100%						136,8
Pértico 13	1	Ø12	2	415	830	7,4
	2	Ø10	2	210	420	2,6
	3	Ø12	2	175	350	2,2
	4	Ø10	2	415	830	5,1
	5	Ø10	2	205	410	2,5
	6	Ø10	2	175	350	2,2
	7	Ø10	2	780	1560	3,5
	8	Ø10	2	240	480	3,0
	9	Ø6	26	96	2496	5,5
Total+100%						37,4
Pértico 14	1	Ø12	2	343	686	6,1
	2	Ø10	2	343	686	4,2
	3	Ø6	12	96	1152	2,6
Total+100%						14,2
Pértico 15	1	Ø12	2	415	830	7,4
	2	Ø10	2	215	430	2,7
	3	Ø12	2	210	420	3,7
	4	Ø10	2	415	830	5,1
	5	Ø10	2	215	430	2,7
	6	Ø10	2	205	410	2,5
	7	Ø10	2	295	590	3,6
	8	Ø10	2	190	380	2,3
9	Ø6	28	96	2688	6,0	
Total+100%						39,6
Pértico 16	1	Ø25	2	775	1550	59,7
	2	Ø20	2	540	1080	26,6
	3	Ø10	2	180	360	2,2
	4	Ø10	2	905	1810	11,2
	5	Ø16	2	320	640	10,1
	6	Ø12	3	195	585	6,2
	7	Ø8	37	160	5920	23,4
Total+100%						152,2
Pértico 18	1	Ø12	2	400	800	7,1
	2	Ø10	2	370	740	4,6
	3	Ø10	1	340	340	2,1
	4	Ø10	1	265	265	1,6
	5	Ø10	2	395	790	4,9
	6	Ø10	2	365	730	4,5
	7	Ø10	2	200	400	3,6
	8	Ø6	34	96	3264	7,2
Total+100%						42,1
Pértico 11	1	Ø12	2	575	1150	10,2
	2	Ø10	1	305	305	1,9
	3	Ø10	2	575	1150	7,1
	4	Ø10	4	150	600	3,7
	5	Ø6	22	96	2112	4,7
Total+100%						30,4

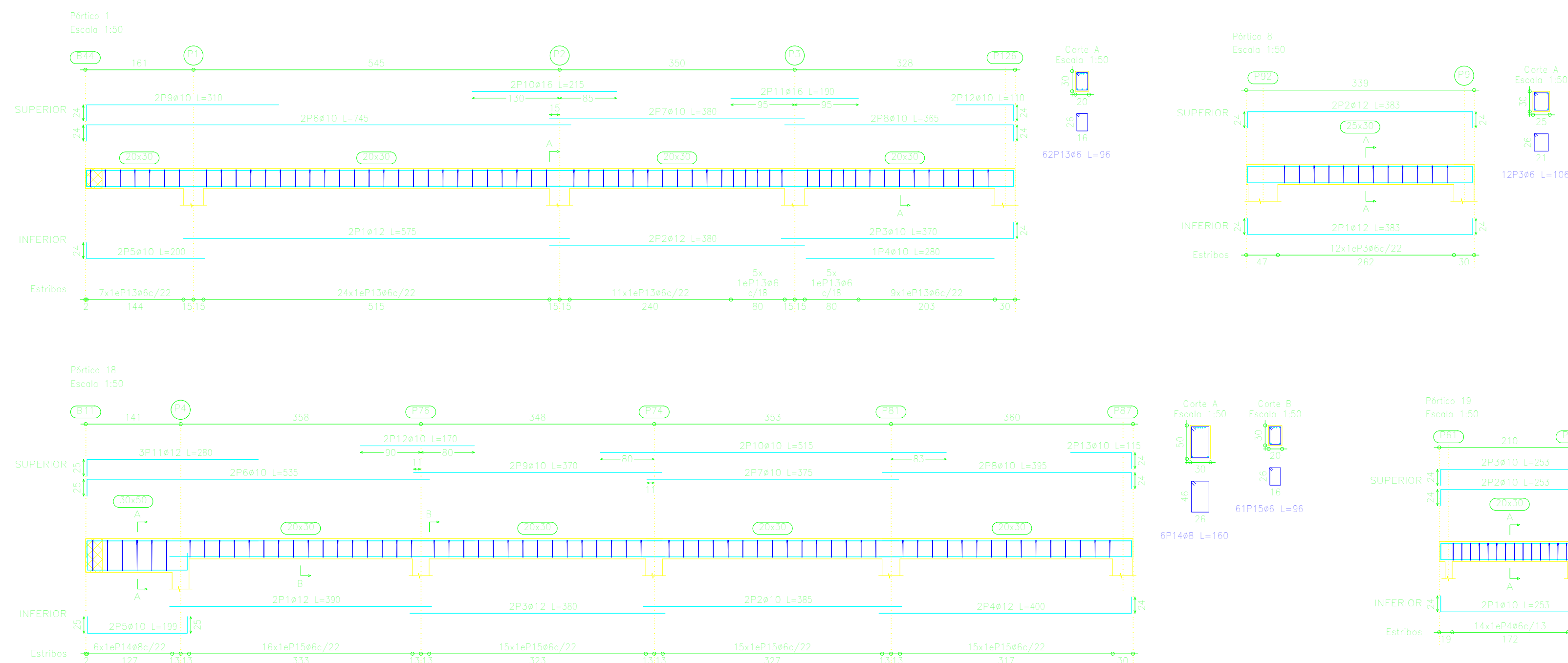
Elemento	Pos.	Diám.	No.	Long. (cm)	Total (cm)	AH-500CN (kg)
Pértico 17	1	Ø12	2	390	780	6,9
	2	Ø10	2	385	770	4,7
	3	Ø12	2	380	760	6,7
	4	Ø12	2	400	800	7,1
	5	Ø10	2	200	400	2,5
	6	Ø10	2	535	1070	6,6
	7	Ø10	2	370	740	4,6
	8	Ø10	2	395	790	4,9
	9	Ø10	2	510	1020	6,3
	11	Ø16	2	295	590	9,3
	12	Ø12	2	170	340	3,0
	13	Ø6	27	160	1120	4,4
	14	Ø6	35	106	3710	8,2
	15	Ø6	30	96	2880	6,4
	Total+100%					
Pértico 9	1	Ø16	2	490	980	15,5
	2	Ø16	1	315	315	5,0
	3	Ø10	2	190	380	2,3
	4	Ø10	2	485	970	6,0
	5	Ø10	2	185	370	2,3
	6	Ø16	3	275	825	13,0
	7	Ø10	2	135	270	1,7
	8	Ø6	27	106	2862	6,4
Total+100%						57,4

VIGAS DE TERCER PISO 12+40



UNIVERSIDAD AUTÓNOMA "JUAN MISAEL SARACHO" FACULTAD DE CIENCIAS Y TECNOLOGÍA INGENIERÍA CIVIL		
DISEÑO ESTRUCTURAL CENTRO DE SALUD DE TOLOMOSA GRANDE		CONTENIDO: VIGAS SEGUNDO PISO 8.40 + VIGAS TERCER PISO 12.40
ESTUDIANTE: CARRIZO FUENTES LOURDES MARIBEL	ESCALA: INDICADA	LÁMINA: 16 22
VaBo	FECHA: JULIO/2019	

VIGAS DE TERCER PISO 12+40



Resumen Acero COTA 12.40 Vigas	Long. total (m)	Peso+10% (kg)	Total
AH-500CN Ø6	1254.0	306	
Ø8	112.2	49	
Ø10	948.1	643	
Ø12	572.6	559	
Ø16	197.5	343	
Ø20	18.8	51	
Ø25	31.0	131	2082

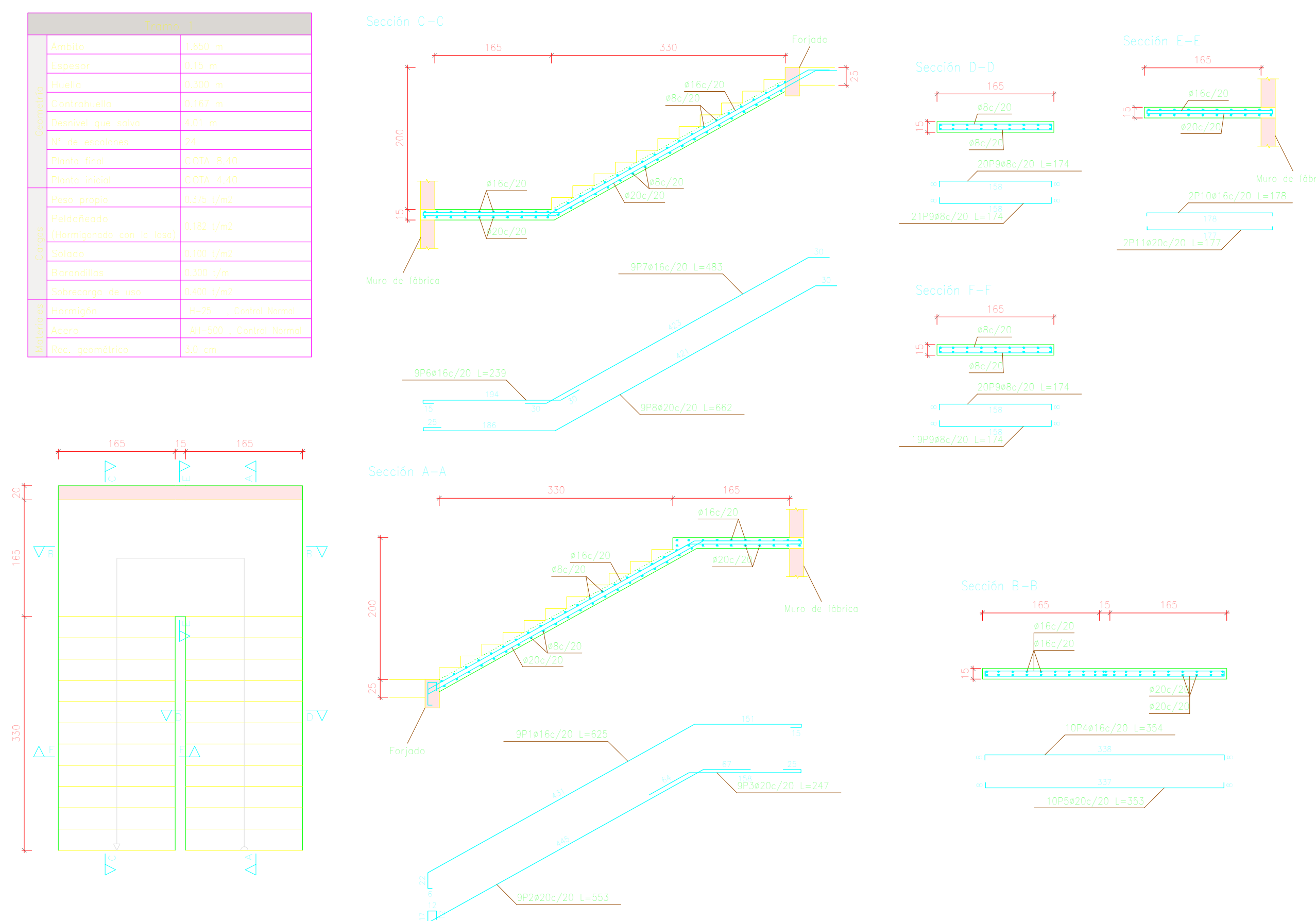
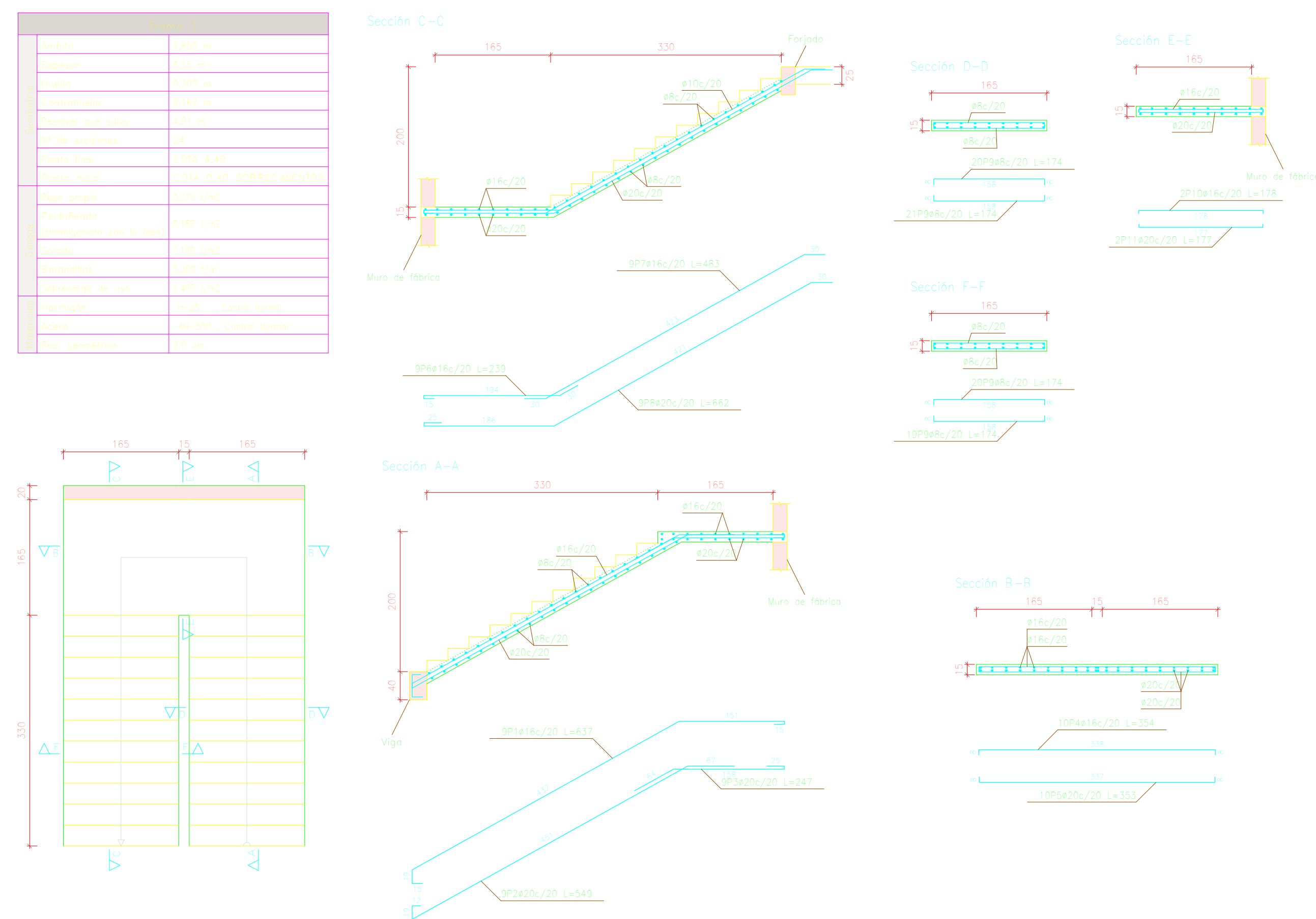
Elemento	Pos.	Diám.	No.	Long. (cm)	Total (cm)	AH-500CN (kg)
Párrafo 1	1	Ø12	2	575	1150	102.2
	2	Ø10	2	380	760	6.7
	3	Ø12	2	370	740	4.6
	4	Ø10	1	280	280	1.7
	5	Ø10	2	200	400	2.5
	6	Ø10	2	745	1490	9.2
	7	Ø10	2	380	760	4.7
	8	Ø10	2	385	770	4.5
	9	Ø10	2	310	620	3.8
	10	Ø16	2	215	430	6.8
	11	Ø16	2	190	380	6.0
	12	Ø10	2	110	220	1.4
	13	Ø6	61	96	5856	13.0
Total+10%						82.6
Párrafo 2	1	Ø12	2	383	766	6.8
	2	Ø12	2	383	766	6.8
	3	Ø6	12	106	1272	2.8
Total+10%						16.0

Elemento	Pos.	Diám.	No.	Long. (cm)	Total (cm)	AH-500CN (kg)
Párrafo 18	1	Ø12	2	390	780	6.9
	2	Ø10	2	385	770	4.7
	3	Ø12	2	380	760	6.7
	4	Ø12	2	400	800	7.1
	5	Ø10	2	199	398	2.5
	6	Ø10	2	535	1070	6.6
	7	Ø10	2	375	750	6.6
	8	Ø10	2	395	790	4.9
	9	Ø10	2	370	740	4.6
	10	Ø10	2	515	1030	6.4
	11	Ø12	3	280	840	7.5
	12	Ø10	2	170	340	2.1
	13	Ø10	2	115	230	1.4
	14	Ø8	6	160	960	3.8
	15	Ø6	61	96	5856	13.0
Total+10%						91.1
Párrafo 19	1	Ø10	2	253	506	3.1
	2	Ø10	2	253	506	3.1
	3	Ø10	2	253	506	3.1
	4	Ø6	14	96	1344	3.0
Total+10%						13.5

COTA 12.40
 Despiece de vigas
 Hormigón: H-25 , Control Normal
 Acero: AH-500 , Control Normal
 Escala: 1:50

ESCALERA APOYADA 1

ESCALERA APOYADA 2



Elemento	Pos.	Diám.	No.	Long. (cm)	Total (cm)	AH-500CN (kg)
escalera 2-Tramo 1	1	Ø10	9	825	5825	34.7
	2	Ø20	9	553	4977	122.7
	3	Ø20	9	247	2223	54.8
	4	Ø16	10	354	3540	21.8
	5	Ø20	10	353	3530	87.1
	6	Ø16	9	239	2151	13.3
	7	Ø16	9	483	4347	26.8
	8	Ø20	9	662	6358	146.9
	9	Ø8	80	174	13920	54.9
	10	Ø16	2	178	356	2.2
	11	Ø20	2	177	354	8.7
Total+10%						631.3
Ø8:						60.4
Ø16:						108.7
Ø20:						462.2
Total:						631.3

Resumen Acero escalera 2	Long. total (m)	Peso+10% (kg)	Total
AH-500CN Ø8	139.2	60	
Ø16	160.2	109	
Ø20	170.4	462	631

Elemento	Pos.	Diám.	No.	Long. (cm)	Total (cm)	AH-500CN (kg)
tramo 1-Tramo 1	1	Ø16	9	837	5733	35.3
	2	Ø20	9	549	4941	121.9
	3	Ø20	9	247	2223	54.8
	4	Ø16	10	354	3540	21.8
	5	Ø20	10	353	3530	87.1
	6	Ø16	9	239	2151	13.3
	7	Ø16	9	483	4347	26.8
	8	Ø20	9	662	5958	146.9
	9	Ø8	80	174	13920	54.9
	10	Ø16	2	178	356	2.2
	11	Ø20	2	177	354	8.7
Total+10%						631.1
Ø8:						60.4
Ø16:						109.3
Ø20:						461.4
Total:						631.1

Hormigón: H-25 , Control Normal
 Acero: AH-500 , Control Normal
 Escala: 1:50

Resumen Acero tramo 1	Long. total (m)	Peso+10% (kg)	Total
AH-500CN Ø8	139.2	60	
Ø16	161.3	109	
Ø20	170.1	461	630

Hormigón: H-25 , Control Normal
 Acero: AH-500 , Control Normal
 Escala: 1:50

VIGAS DE TERCER PISO 12+40



Elemento	Pos.	Diám.	No.	Long. (cm)	Total (cm)	AH-500CN (kg)	
Pórtico 20	1	ø12	4	585	2340	20,8	
	2	ø12	14	380	5320	47,2	
	3	ø12	2	375	750	6,7	
	4	ø12	2	380	760	6,7	
	5	ø12	2	375	750	6,7	
	6	ø12	2	585	1170	10,3	
	7	ø10	2	580	1160	10,2	
	8	ø10	6	380	2280	20,3	
	9	ø10	8	375	3000	26,7	
	10	ø10	2	370	740	6,6	
	11	ø10	4	375	1500	13,3	
	12	ø16	2	380	760	12,0	
	13	ø16	2	345	690	10,9	
	14	ø16	2	325	650	10,3	
	15	ø10	2	370	740	6,6	
	16	ø10	10	185	1850	16,5	
	17	ø10	4	180	720	6,4	
	18	ø10	2	110	220	1,9	
	19	ø6	230	96	22080	49,0	
Total+10%:						273,6	
Pórtico 21	1	ø12	2	390	780	6,9	
	2	ø12	2	385	770	6,8	
	3	ø12	2	380	760	6,7	
	4	ø12	2	400	800	7,1	
	5	ø10	2	395	790	7,0	
	6	ø10	2	535	1070	9,5	
	7	ø10	2	380	760	6,7	
	8	ø10	2	370	740	6,6	
	9	ø10	2	395	790	7,0	
	10	ø10	3	320	960	8,5	
	11	ø10	4	170	680	6,0	
	12	ø10	2	165	330	2,9	
	13	ø10	2	160	320	2,8	
	14	ø6	5	160	800	7,1	
	15	ø6	61	96	5856	52,0	
Total+10%:						69,8	
Pórtico 22	1	ø12	2	390	780	6,9	
	2	ø12	2	400	800	7,1	
	3	ø10	2	295	590	5,2	
	4	ø10	2	290	580	5,1	
	5	ø10	2	535	1070	9,5	
	6	ø10	2	395	790	7,0	
	7	ø12	2	315	630	5,6	
	8	ø10	2	250	500	4,4	
	9	ø16	3	390	1170	10,4	
	10	ø16	3	385	1155	10,2	
	11	ø6	112	136	15232	33,8	
	Total+10%:						228,7
Pórtico 3	1	ø12	2	400	800	7,1	
	2	ø10	2	370	740	6,6	
	3	ø10	1	340	340	3,0	
	4	ø10	2	395	790	7,0	
	5	ø10	2	365	730	6,5	
	6	ø16	2	180	360	3,2	
	7	ø10	2	115	230	1,9	
	8	ø6	29	96	2784	6,2	
Total+10%:						40,2	
Pórtico 4	1	ø10	2	406	812	7,2	
	2	ø10	2	406	812	7,2	
	3	ø10	2	406	812	7,2	
	4	ø6	15	96	1440	3,2	
	Total+10%:						20,0
	Pórtico 5	1	ø12	2	545	1090	9,7
		2	ø12	2	495	990	8,8
3		ø12	2	400	800	7,1	
4		ø12	2	410	820	7,3	
5		ø10	2	385	770	6,8	
6		ø20	2	400	800	19,7	
7		ø12	2	370	740	6,6	
8		ø12	1	290	290	2,6	
9		ø12	1	285	285	2,5	
10		ø16	2	275	550	4,9	
11		ø10	2	250	500	4,4	
12		ø10	2	540	1080	9,6	
13	ø10	2	495	990	8,8		
14	ø10	2	680	1360	12,1		
15	ø10	2	405	810	7,2		
16	ø10	2	375	750	6,7		
17	ø10	2	395	790	7,0		
18	ø10	2	370	740	6,6		
19	ø10	2	245	490	4,3		
20	ø12	2	555	1110	9,9		
21	ø12	2	415	830	7,4		
22	ø10	2	245	490	4,3		
23	ø12	2	240	480	4,3		
24	ø10	2	155	310	2,8		
25	ø16	2	150	300	2,7		
26	ø6	52	96	4992	11,1		
27	ø6	47	136	6392	14,2		
28	ø6	21	106	2226	4,9		
29	ø10	8	114	912	8,1		
30	ø6	6	110	660	2,6		
Total+10%:						219,8	
Pórtico 6	1	ø12	2	500	1000	8,9	
	2	ø12	2	415	830	7,4	
	3	ø10	1	285	285	2,5	
	4	ø10	2	495	990	8,8	
	5	ø12	2	410	820	7,3	
	6	ø10	2	200	400	3,5	
	7	ø10	2	145	290	2,6	
	8	ø6	35	106	3710	8,2	
Total+10%:						48,8	
Pórtico 7	1	ø12	2	575	1150	10,2	
	2	ø12	2	390	780	6,9	
	3	ø12	2	370	740	6,6	
	4	ø10	1	205	205	1,8	
	5	ø10	2	200	400	3,5	
	6	ø10	2	740	1480	13,1	
	7	ø10	2	375	750	6,7	
	8	ø10	2	365	730	6,5	
	9	ø10	2	305	610	5,4	
	10	ø12	2	205	410	3,6	
	11	ø16	2	190	380	3,4	
	12	ø6	62	96	5952	13,2	
Total+10%:						79,3	

COTA 12.40
 Despiece de vigas
 Hormigón: H-25, Control Normal
 Acero: AH-500, Control Normal
 Escala: 1:50