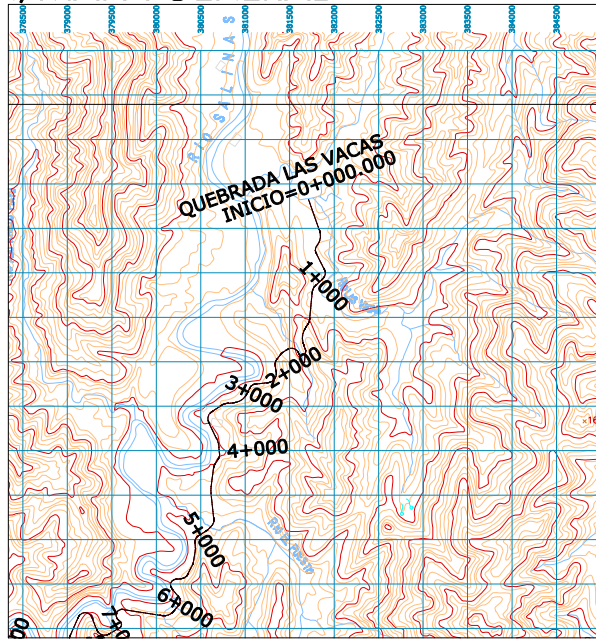
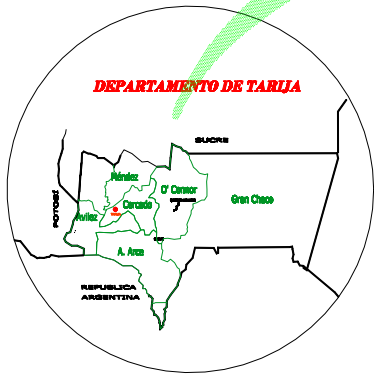


PLANO DE UBICACIÓN, MAPA GENERAL

ESTADO PLURINACIONAL DE BOLIVIA



UNIVERSIDAD AUTÓNOMA "JUAN MISAEL SARACHO"
FACULTAD DE CIENCIAS Y TECNOLOGÍA



PROGRAMA DE INGENIERÍA CIVIL



PROYECTO:
"DISEÑO DE INGENIERÍA PARA EL TRAMO QUEBRADA LAS VACAS
SALINAS PROVINCIA O'CONNOR"

UNIVERSARIA: KARLA XIMENA MAMANI
MATERIA: CIV-502 PROYECTO DE GRADO II

PLANO DE UBICACIÓN, MAPA GENERAL
BOCA: INDICADA
FECHA: SEPTIEMBRE 2020
PLANO: 1/33

