



Detalle de estribo de pilares

C-B2=C-B9=C-C2 C-C3=C-C8 C-C9=C-D8 C-E3=C-E8=C-F2 C-F3=C-F8=C-F9 C-G2=C-G9	C-B3=C-B8=C-C5 C-D2=C-D3 C-D9=C-E2=C-E9 C-F5=C-G3 C-G8	C-B5 C-G5	C-D5 C-E5	LOSA 4
				LOSA 3
				LOSA 2
				LOSA 1
				Cimentación

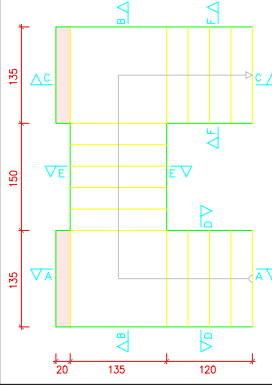


Cuadro de pilares  
 Hormigón: H-21 , Control Normal  
 Acero: AH-400 , Control Normal  
 Escala: 1:50

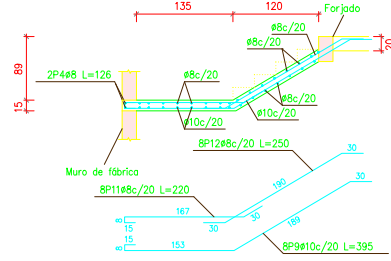
Resumen Acero Forjados 1 a 4 Pilares	Long. total (m)	Peso+10% (kg)	Total
AH-400CN Ø6	2970.4	725	
Ø12	2307.6	2254	
Ø16	109.4	190	
Ø20	28.8	78	3247

UNIVERSIDAD AUTONOMA JUAN MISAEL SARACHO		
FACULTAD DE CIENCIAS Y TECNOLOGIA		
CARRERA DE INGENIERIA CIVIL		
PROYECTO: DISEÑO Y CALCULO ESTRUCTURAL DE UN EDIFICIO EN PROPIEDAD HORIZONTAL PARA VIVIENDA SOCIAL MULTIFAMILIAR		
TITULO: CUADRO DE PILARES		
CARACTER: PLANOS ESTRUCTURALES	UNIVERSITARIO: FERNANDO DIAZ ZAMBRANA	
VBI:	ESCALA: INDICADA	PLANO: 14 19
	FECHA: MARZO / 2019	

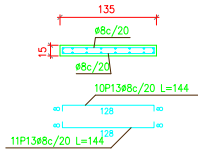
Tramo 1	
Geométrica	
Ámbito	1,350 m
Espesor	0,15 m
Huella	0,300 m
Contrahuella	0,178 m
Desnivel que salva	3,00 m
N° de escalones	16
Planta final	LOSA 2
Planta inicial	LOSA 1
Peso propio	3,68 kN/m <sup>2</sup>
Paldafreado (Realizado con ladrillo)	1,20 kN/m <sup>2</sup>
Salado	1,00 kN/m <sup>2</sup>
Barandillas	3,00 kN/m
Sobrecarga de uso	3,00 kN/m <sup>2</sup>
Materialización	
Hormigón	H-21 , Control Normal
Acero	AH-400 , Control Normal
Rec. geométrico	3,0 cm



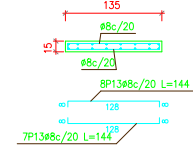
Sección C-C



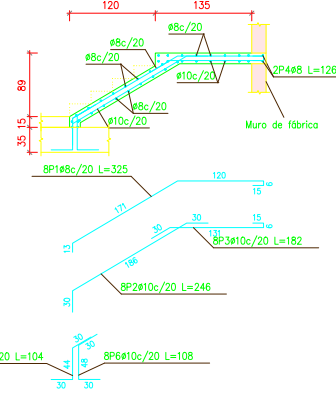
Sección D-D  
Sección E-E



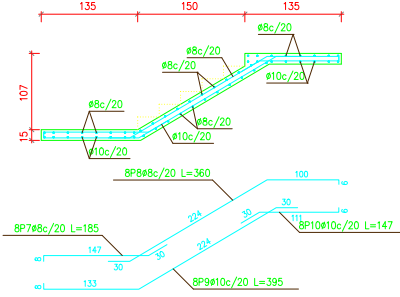
Sección F-F



Sección A-A



Sección B-B



Escala 1:50

Resumen Acero	Long. total (m)	Peso+10% (kg)	Total
ESCALERA 1, 2, 3 Y 4			
AH-400CN Ø8	202,6	88	
Ø10	117,8	80	168

Elemento	Pos.	Diám.	No.	Long. (cm)	Total (cm)	AH-400CN (kg)
ESCALERA 1	1	Ø8	8	335	2680	10,3
ESCALERA 2	2	Ø10	8	246	1968	12,1
ESCALERA 3	3	Ø10	8	187	1496	9,0
ESCALERA 4	4	Ø8	4	126	504	2,0
	5	Ø8	6	104	832	3,3
	6	Ø10	8	108	864	5,3
	7	Ø8	8	188	1504	5,8
	8	Ø8	8	300	2400	11,4
	9	Ø10	16	395	6320	39,0
	10	Ø10	8	147	1176	7,5
	11	Ø8	8	220	1760	6,9
	12	Ø8	8	250	2000	7,9
	13	Ø8	57	144	8208	32,4
Total+10%						168,0
						Ø8:
						88,0
						Ø10:
						80,0
						Total:
						168,0

UNIVERSIDAD AUTÓNOMA JUAN MISHEL SARACHO	
FACULTAD DE CIENCIAS Y TECNOLOGÍA	
CARRERA DE INGENIERÍA CIVIL	
PROYECTO: DISEÑO Y CÁLCULO ESTRUCTURAL DE UN EDIFICIO EN PROPIEDAD HORIZONTAL PARA VIVIENDA SOCIAL MULTIFAMILIAR	
TÍTULO: DETALLE DE ESCALERAS 1, 2, 3 Y 4	
CARACTER: PLANOS ESTRUCTURALES	UNIVERSITARIO: FERNANDO DÍAZ ZAMBRANA
YBY:	INDICADA
FECHA: MARZO / 2019	PLANO: 19

