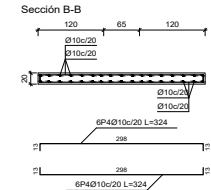
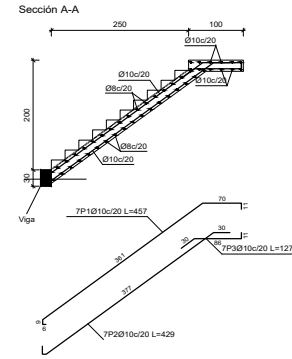
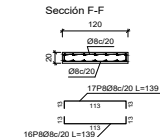
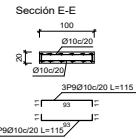
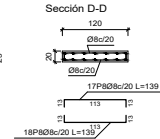
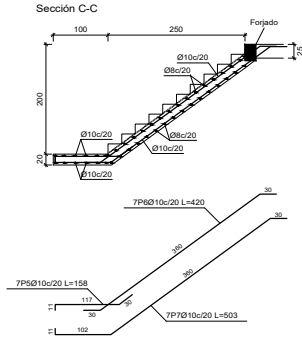
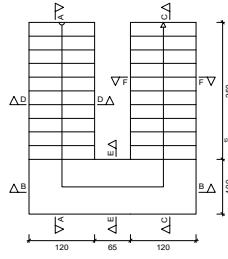
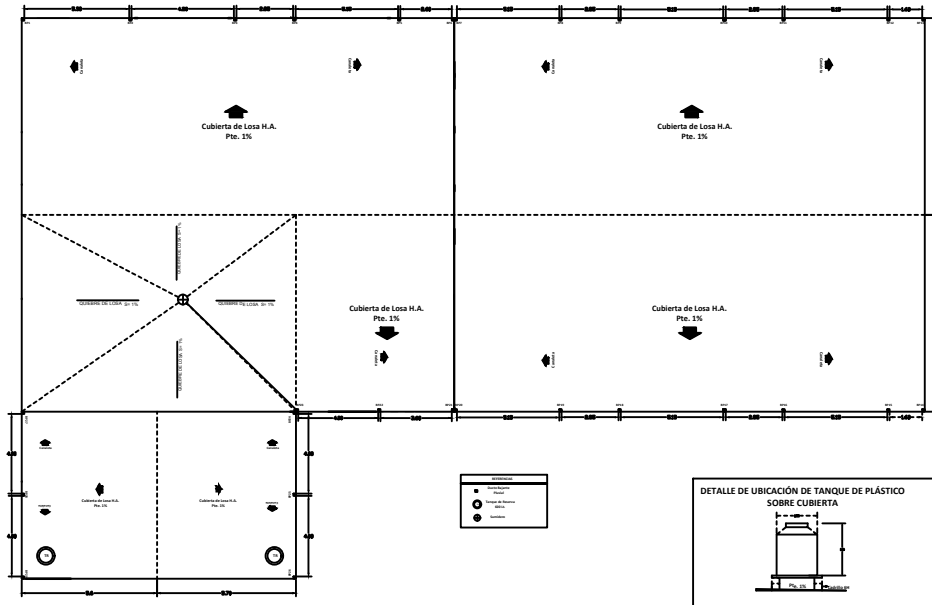


Escalera

Ámbito	1.200 m
Espesor	0.20 m
Huella	0.250 m
Contrahuella	0.182 m
Desnivel que salva	4.00 m
Nº de escalones	22
Planta final	PLANTA BAJA
Planta inicial	VIGA DE ARRIOSTRE
Peso propio	4.91 kNm ²
Redondeado (homologado con la losa)	1.80 kNm ²
Solado	0.50 kNm ²
Barandillas	0.20 kNm ²
Sobrecarga de uso	3.92 kNm ²
Hormigón	H.25 - Control Normal
Acero	AH-500 - Control Normal
Rec. geométrico	3.0 cm



Cubierta



Elemento	Pos.	Diám.	No.	Long. (cm)	Total (cm)	AH-500CN (kg)
Escalera 1-escalera	1	Ø10	7	457	3199	19.7
	2	Ø10	7	429	3003	18.5
	3	Ø10	7	127	859	5.5
	4	Ø10	12	324	3888	24.0
	5	Ø10	7	158	1106	6.8
	6	Ø10	7	420	2940	18.1
	7	Ø10	7	503	3521	21.7
	8	Ø8	68	139	9452	37.3
	9	Ø10	6	115	690	4.3
Total+10%:					171.5	
					Ø8:	41.0
					Ø10:	130.5
					Total:	171.5

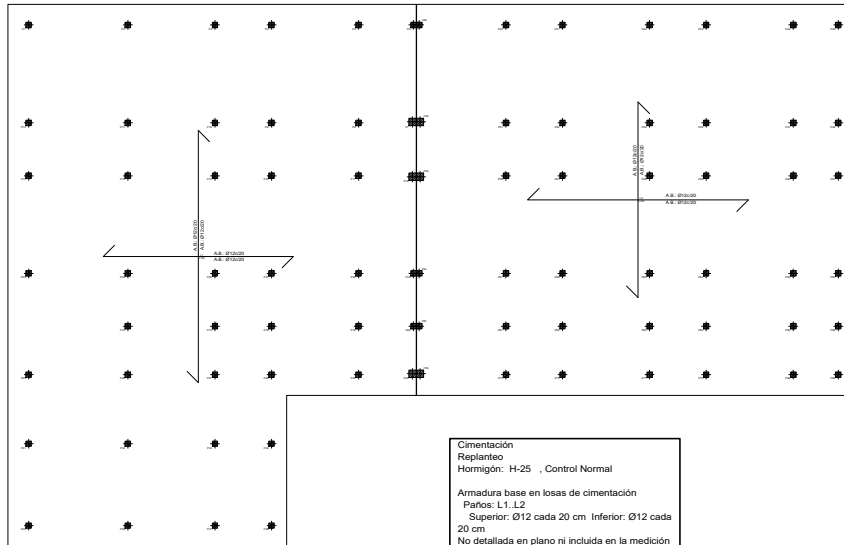
P1	P2	P3=P6=P7=P8=P9=P10=P14 P15=P16=P17=P18=P19 P20=P21=P22=P23=P24 P25=P26=P27=P28=P29 P30=P31=P32=P33=P34 P36=P37=P38=P39=P45 P46=P47=P48=P49=P50 P52=P53=P54=P55=P56 P57=P58=P59=P60=P61 P62=P63=P64=P65=P66 P67=P68=P69=P70=P71 P72=P73=P86	P4=P5 P13=P35 P40=P41 P42=P43 P44	P11	P12	P51	P74=P78 P79=P80 P81=P82 P83=P84 P85=P87
25 4016 2106u/20	25 4016 2012 2806u/15	25 4012 2806u/15	25 4012 2806u/15	25 4012 2806u/15	25 4012 2806u/15	25 4012 2806u/15	25 4012 2806u/15
25 4016 2012 2806u/15	25 4020 2106u/20 2806u/15	25 4012 2806u/15	25 4012 2806u/15	25 4016 2106u/20	25 4016 2106u/20	25 4012 2806u/15	25 4012 2806u/15
25 4016 2012 4018 L-93 2012 L-93 1106u/15	25 4020 2012 L-122 906u/20	25 4012 4012 L-83 1106u/15	25 4012 6012 L-83 1106u/15	25 4016 L-108 906u/20	25 4016 L-98 906u/20	25 4012 L-93 6012 L-93 1106u/15	25 4012 L-83 1106u/15

PLANTA ALTA

PLANTA BAJA

VIGA DE ARRIOSTRE

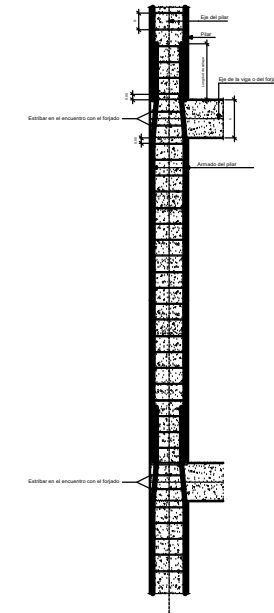
Cimentación



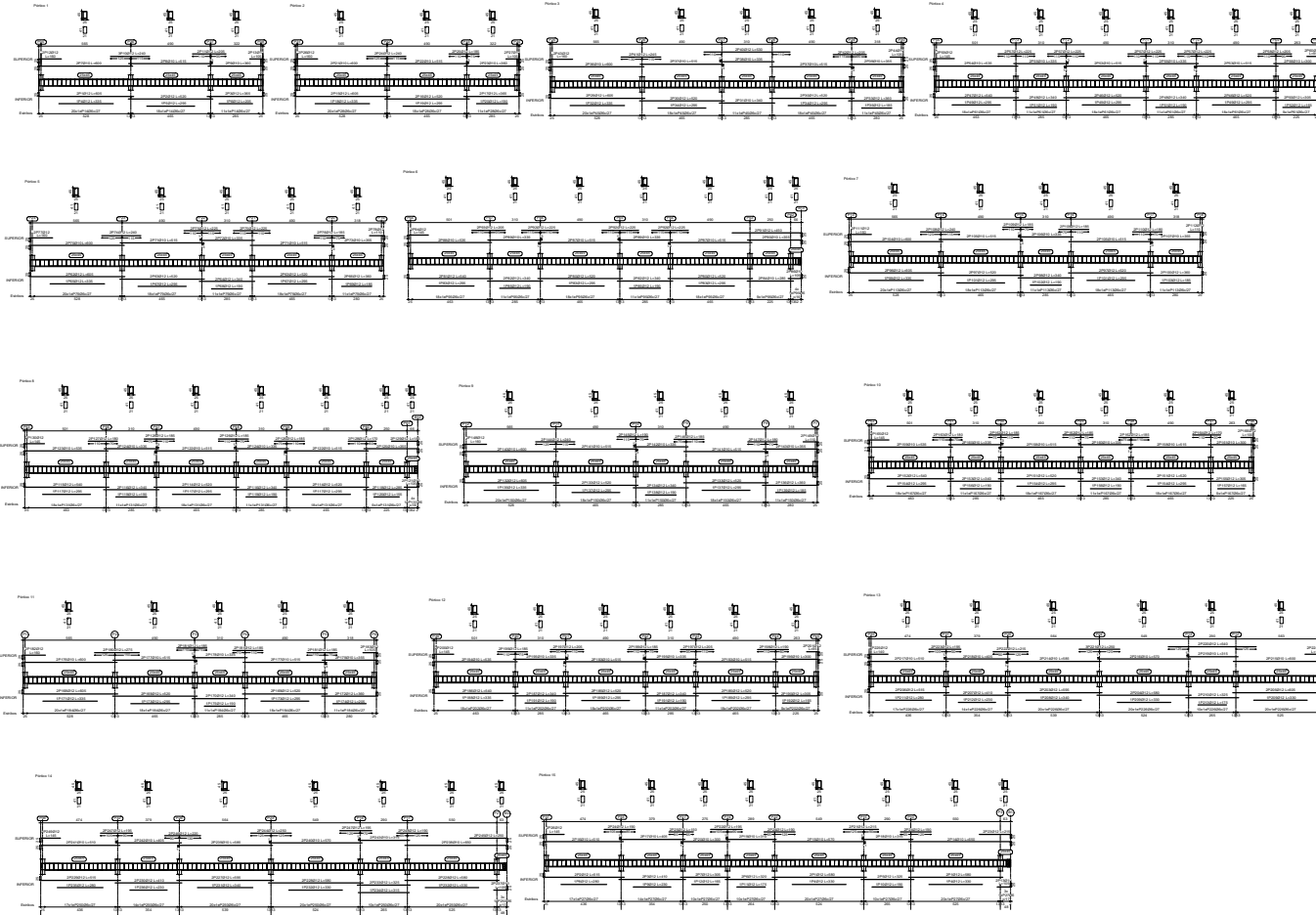
Resumen Acero Forjados 1 a 3 Pilares	Long. total (m)	Peso+10% (kg)	Total
AH-500CN Ø6	5263.2	1285	
Ø12	3628.1	3543	
Ø16	121.3	211	
Ø20	31.7	86	5125

Cuadro de pilares
Hormigón: H-25 , Control Normal
Acero: AH-500 , Control Normal

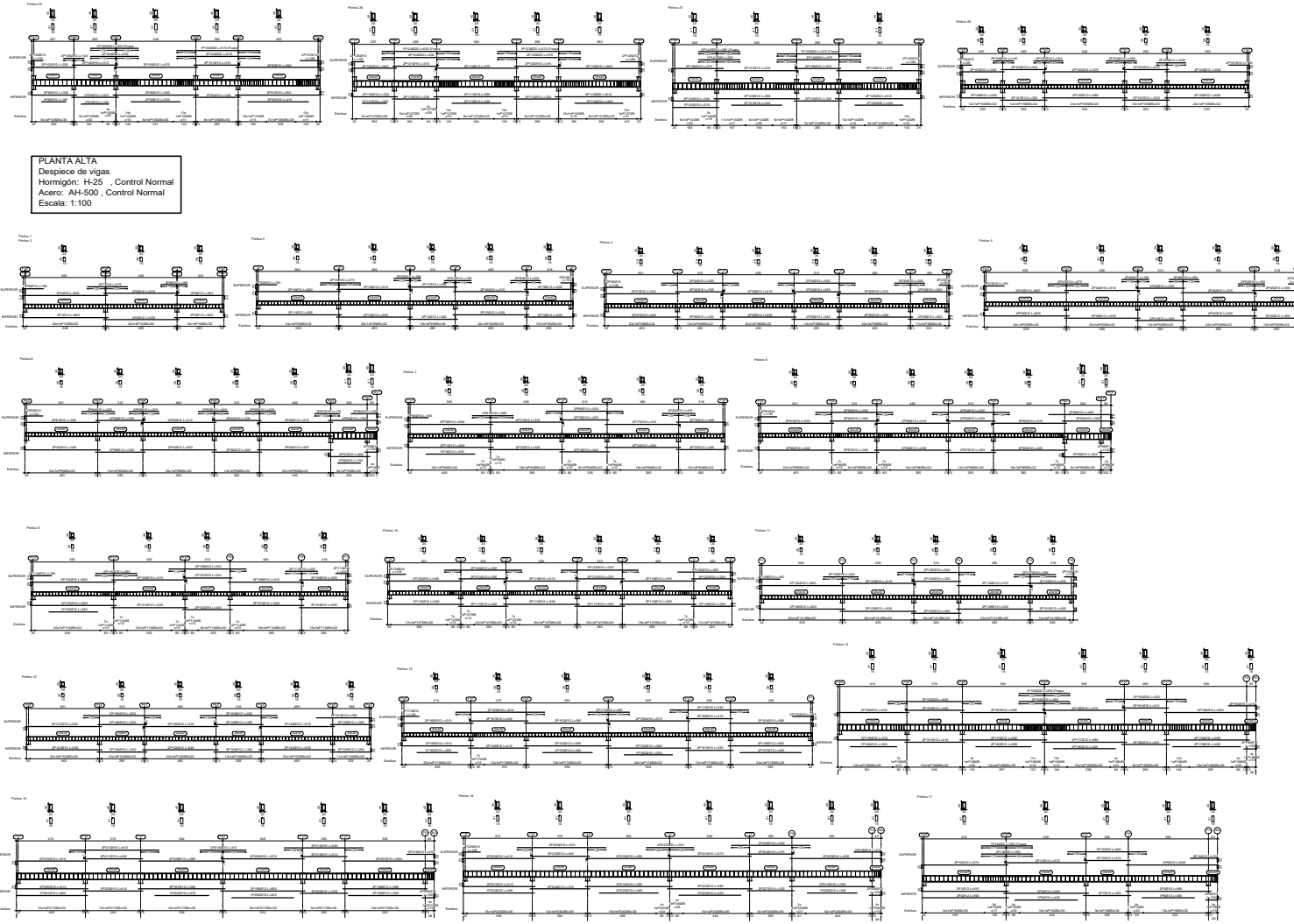
Detalle de estribado de pilares



VIGA DE ARRIOSTRE
 Despiece de vigas
 Hormigón: H-25 , Control Normal
 Acero: AH-500 , Control Normal
 Escala: 1:100



Detalle	1	2	3	4	5	6	7	8	9	10	11	12	13	14	15	16	17	18	19	20
1																				
2																				
3																				
4																				
5																				
6																				
7																				
8																				
9																				
10																				
11																				
12																				
13																				
14																				
15																				
16																				
17																				
18																				
19																				
20																				



PLANTA ALTA
 Desplazo de vigas
 Hormigón: H-25 Control Normal
 Acero: AH-500 Control Normal
 Escala: 1:100

Elemento	Long. (m)	Peso (kg)	Total
PLANTA ALTA			
Sección 1			
Sección 2			
Sección 3			
Sección 4			
Sección 5			
Sección 6			
Sección 7			
Sección 8			
Sección 9			
Sección 10			
Sección 11			
Sección 12			
Sección 13			
Sección 14			
Sección 15			
Sección 16			
Sección 17			
Sección 18			
Sección 19			
Sección 20			
Sección 21			
Sección 22			
Sección 23			
Sección 24			
Sección 25			
Sección 26			
Sección 27			
Sección 28			

Resumen Acero	Long. (m)	Peso (kg)	Total
PLANTA BAJA			
VIGAS			
AH-500CN Ø20	2326.9	617	
Ø8	363.6	100	
Ø10	1716.4	164	
Ø12	606.2	805	
Ø16	366.2	698	
Ø20	378.2	1030	
Ø22	71.7	304	3232

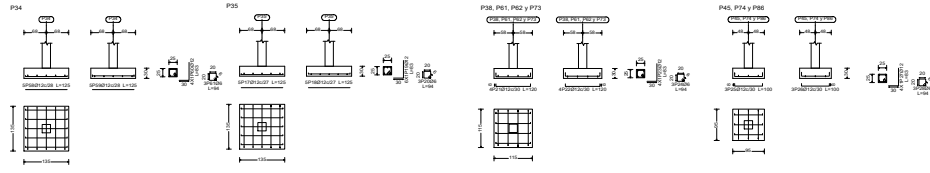
UNIVERSIDAD AUTÓNOMA "JUAN MISSEL KANACHEP"
 FACULTAD DE CIENCIAS Y TECNOLOGÍA
 INGENIERÍA CIVIL

TÍTULO: TERCER EXTERIORAL MÉSQUITA LISI ESPINAL
 CONTENIDO: ARMADURA DE VIGAS

ESTUDIANTE: GIANNA BELEN CHACON DIAZ VALDES

FECHA: 10/04/2024
 VUELTA: 10/04/2024

19/24

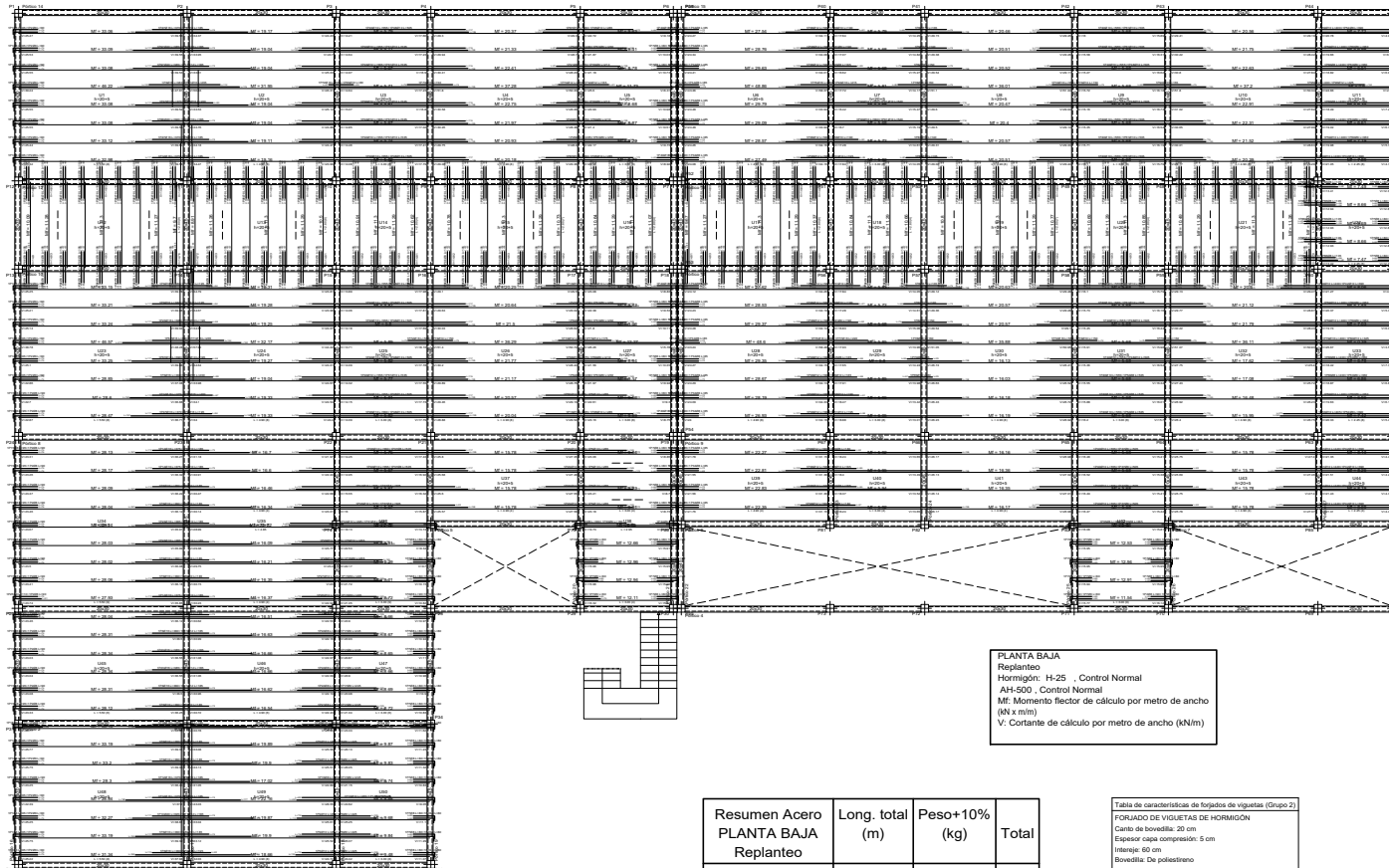


CONTINENTE DE ELEMENTOS DE CIMENTACIONES			
Elemento	Longitud (m)	Peso (kg)	Material
P1	1.00	58	AH-500CN
P2	1.00	58	AH-500CN
P3	1.00	58	AH-500CN
P4	1.00	58	AH-500CN
P5	1.00	58	AH-500CN
P6	1.00	58	AH-500CN
P7	1.00	58	AH-500CN
P8	1.00	58	AH-500CN
P9	1.00	58	AH-500CN
P10	1.00	58	AH-500CN
P11	1.00	58	AH-500CN
P12	1.00	58	AH-500CN
P13	1.00	58	AH-500CN
P14	1.00	58	AH-500CN
P15	1.00	58	AH-500CN
P16	1.00	58	AH-500CN
P17	1.00	58	AH-500CN
P18	1.00	58	AH-500CN
P19	1.00	58	AH-500CN
P20	1.00	58	AH-500CN
P21	1.00	58	AH-500CN
P22	1.00	58	AH-500CN
P23	1.00	58	AH-500CN
P24	1.00	58	AH-500CN
P25	1.00	58	AH-500CN
P26	1.00	58	AH-500CN
P27	1.00	58	AH-500CN
P28	1.00	58	AH-500CN
P29	1.00	58	AH-500CN
P30	1.00	58	AH-500CN
P31	1.00	58	AH-500CN
P32	1.00	58	AH-500CN
P33	1.00	58	AH-500CN
P34	1.00	58	AH-500CN
P35	1.00	58	AH-500CN
P36	1.00	58	AH-500CN
P37	1.00	58	AH-500CN
P38	1.00	58	AH-500CN
P39	1.00	58	AH-500CN
P40	1.00	58	AH-500CN
P41	1.00	58	AH-500CN
P42	1.00	58	AH-500CN
P43	1.00	58	AH-500CN
P44	1.00	58	AH-500CN
P45	1.00	58	AH-500CN
P46	1.00	58	AH-500CN
P47	1.00	58	AH-500CN
P48	1.00	58	AH-500CN
P49	1.00	58	AH-500CN
P50	1.00	58	AH-500CN
P51	1.00	58	AH-500CN
P52	1.00	58	AH-500CN
P53	1.00	58	AH-500CN
P54	1.00	58	AH-500CN
P55	1.00	58	AH-500CN
P56	1.00	58	AH-500CN
P57	1.00	58	AH-500CN
P58	1.00	58	AH-500CN
P59	1.00	58	AH-500CN
P60	1.00	58	AH-500CN
P61	1.00	58	AH-500CN
P62	1.00	58	AH-500CN
P63	1.00	58	AH-500CN
P64	1.00	58	AH-500CN
P65	1.00	58	AH-500CN
P66	1.00	58	AH-500CN
P67	1.00	58	AH-500CN
P68	1.00	58	AH-500CN
P69	1.00	58	AH-500CN
P70	1.00	58	AH-500CN
P71	1.00	58	AH-500CN
P72	1.00	58	AH-500CN
P73	1.00	58	AH-500CN
P74	1.00	58	AH-500CN
P75	1.00	58	AH-500CN
P76	1.00	58	AH-500CN
P77	1.00	58	AH-500CN
P78	1.00	58	AH-500CN
P79	1.00	58	AH-500CN
P80	1.00	58	AH-500CN
P81	1.00	58	AH-500CN
P82	1.00	58	AH-500CN
P83	1.00	58	AH-500CN
P84	1.00	58	AH-500CN
P85	1.00	58	AH-500CN
P86	1.00	58	AH-500CN
P87	1.00	58	AH-500CN
P88	1.00	58	AH-500CN
P89	1.00	58	AH-500CN
P90	1.00	58	AH-500CN
P91	1.00	58	AH-500CN
P92	1.00	58	AH-500CN
P93	1.00	58	AH-500CN
P94	1.00	58	AH-500CN
P95	1.00	58	AH-500CN
P96	1.00	58	AH-500CN
P97	1.00	58	AH-500CN
P98	1.00	58	AH-500CN
P99	1.00	58	AH-500CN
P100	1.00	58	AH-500CN

Elemento	Vol. (m³)	Peso (kg)	Long. (m)	Peso (kg)	Material
P1	0.01	58	1.00	58	AH-500CN
P2	0.01	58	1.00	58	AH-500CN
P3	0.01	58	1.00	58	AH-500CN
P4	0.01	58	1.00	58	AH-500CN
P5	0.01	58	1.00	58	AH-500CN
P6	0.01	58	1.00	58	AH-500CN
P7	0.01	58	1.00	58	AH-500CN
P8	0.01	58	1.00	58	AH-500CN
P9	0.01	58	1.00	58	AH-500CN
P10	0.01	58	1.00	58	AH-500CN
P11	0.01	58	1.00	58	AH-500CN
P12	0.01	58	1.00	58	AH-500CN
P13	0.01	58	1.00	58	AH-500CN
P14	0.01	58	1.00	58	AH-500CN
P15	0.01	58	1.00	58	AH-500CN
P16	0.01	58	1.00	58	AH-500CN
P17	0.01	58	1.00	58	AH-500CN
P18	0.01	58	1.00	58	AH-500CN
P19	0.01	58	1.00	58	AH-500CN
P20	0.01	58	1.00	58	AH-500CN
P21	0.01	58	1.00	58	AH-500CN
P22	0.01	58	1.00	58	AH-500CN
P23	0.01	58	1.00	58	AH-500CN
P24	0.01	58	1.00	58	AH-500CN
P25	0.01	58	1.00	58	AH-500CN
P26	0.01	58	1.00	58	AH-500CN
P27	0.01	58	1.00	58	AH-500CN
P28	0.01	58	1.00	58	AH-500CN
P29	0.01	58	1.00	58	AH-500CN
P30	0.01	58	1.00	58	AH-500CN
P31	0.01	58	1.00	58	AH-500CN
P32	0.01	58	1.00	58	AH-500CN
P33	0.01	58	1.00	58	AH-500CN
P34	0.01	58	1.00	58	AH-500CN
P35	0.01	58	1.00	58	AH-500CN
P36	0.01	58	1.00	58	AH-500CN
P37	0.01	58	1.00	58	AH-500CN
P38	0.01	58	1.00	58	AH-500CN
P39	0.01	58	1.00	58	AH-500CN
P40	0.01	58	1.00	58	AH-500CN
P41	0.01	58	1.00	58	AH-500CN
P42	0.01	58	1.00	58	AH-500CN
P43	0.01	58	1.00	58	AH-500CN
P44	0.01	58	1.00	58	AH-500CN
P45	0.01	58	1.00	58	AH-500CN
P46	0.01	58	1.00	58	AH-500CN
P47	0.01	58	1.00	58	AH-500CN
P48	0.01	58	1.00	58	AH-500CN
P49	0.01	58	1.00	58	AH-500CN
P50	0.01	58	1.00	58	AH-500CN
P51	0.01	58	1.00	58	AH-500CN
P52	0.01	58	1.00	58	AH-500CN
P53	0.01	58	1.00	58	AH-500CN
P54	0.01	58	1.00	58	AH-500CN
P55	0.01	58	1.00	58	AH-500CN
P56	0.01	58	1.00	58	AH-500CN
P57	0.01	58	1.00	58	AH-500CN
P58	0.01	58	1.00	58	AH-500CN
P59	0.01	58	1.00	58	AH-500CN
P60	0.01	58	1.00	58	AH-500CN
P61	0.01	58	1.00	58	AH-500CN
P62	0.01	58	1.00	58	AH-500CN
P63	0.01	58	1.00	58	AH-500CN
P64	0.01	58	1.00	58	AH-500CN
P65	0.01	58	1.00	58	AH-500CN
P66	0.01	58	1.00	58	AH-500CN
P67	0.01	58	1.00	58	AH-500CN
P68	0.01	58	1.00	58	AH-500CN
P69	0.01	58	1.00	58	AH-500CN
P70	0.01	58	1.00	58	AH-500CN
P71	0.01	58	1.00	58	AH-500CN
P72	0.01	58	1.00	58	AH-500CN
P73	0.01	58	1.00	58	AH-500CN
P74	0.01	58	1.00	58	AH-500CN
P75	0.01	58	1.00	58	AH-500CN
P76	0.01	58	1.00	58	AH-500CN
P77	0.01	58	1.00	58	AH-500CN
P78	0.01	58	1.00	58	AH-500CN
P79	0.01	58	1.00	58	AH-500CN
P80	0.01	58	1.00	58	AH-500CN
P81	0.01	58	1.00	58	AH-500CN
P82	0.01	58	1.00	58	AH-500CN
P83	0.01	58	1.00	58	AH-500CN
P84	0.01	58	1.00	58	AH-500CN
P85	0.01	58	1.00	58	AH-500CN
P86	0.01	58	1.00	58	AH-500CN
P87	0.01	58	1.00	58	AH-500CN
P88	0.01	58	1.00	58	AH-500CN
P89	0.01	58	1.00	58	AH-500CN
P90	0.01	58	1.00	58	AH-500CN
P91	0.01	58	1.00	58	AH-500CN
P92	0.01	58	1.00	58	AH-500CN
P93	0.01	58	1.00	58	AH-500CN
P94	0.01	58	1.00	58	AH-500CN
P95	0.01	58	1.00	58	AH-500CN
P96	0.01	58	1.00	58	AH-500CN
P97	0.01	58	1.00	58	AH-500CN
P98	0.01	58	1.00	58	AH-500CN
P99	0.01	58	1.00	58	AH-500CN
P100	0.01	58	1.00	58	AH-500CN

Resumen Acero Cimentación	Long. total (m)	Peso+10% (kg)	Total
AH-500CN	236.9	58	
Ø6	1777.4	1736	
Ø12	12.0	21	
Ø16	4.9	13	1828

Cimentación
Despiece cimentación
Hormigón: H-25 , Control Normal

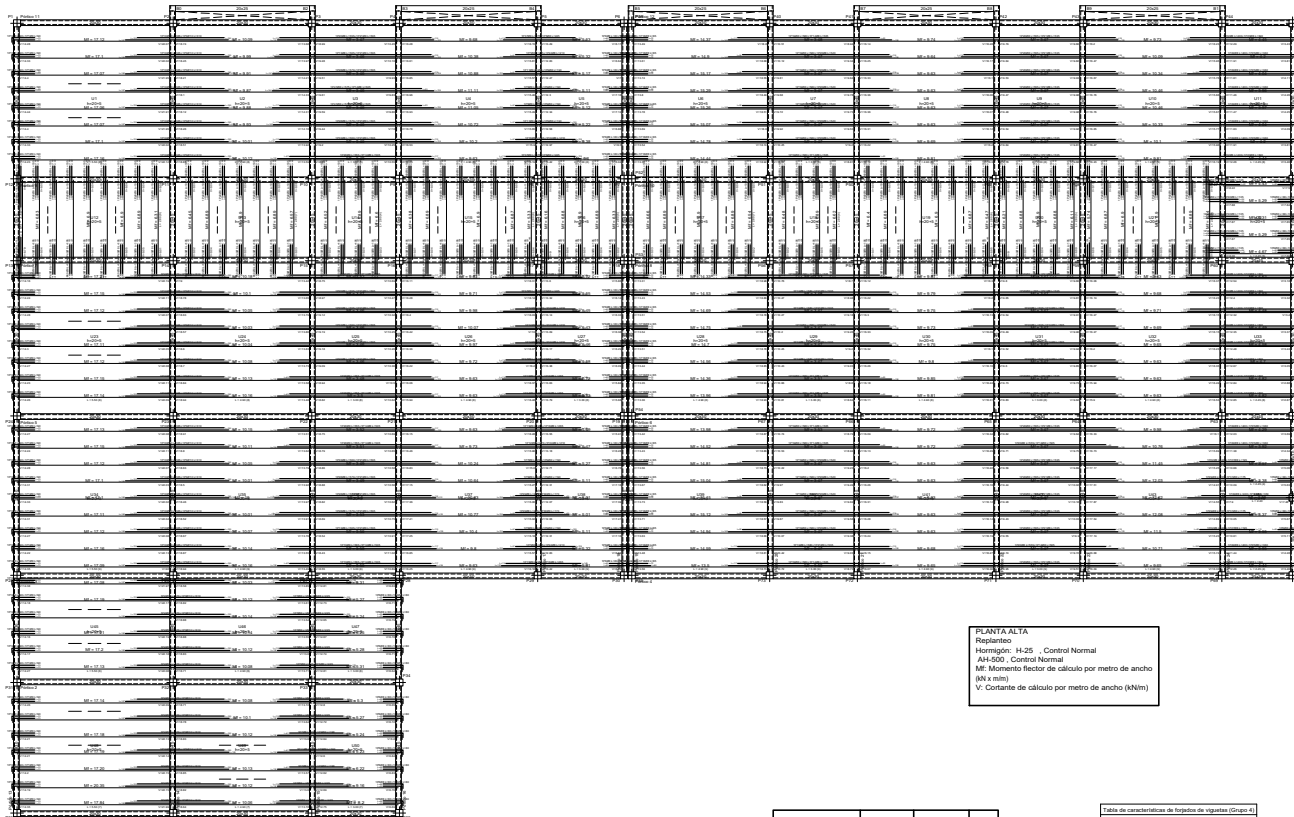


PLANTA BAJA
 Replanteo
 Hormigón: H-25 , Control Normal
 AH-500 , Control Normal
 Mf: Momento flector de cálculo por metro de ancho (kN x m/m)
 V: Cortante de cálculo por metro de ancho (kN/m)

Resumen Acero	Long. total (m)	Peso+10% (kg)	Total
AH-500CN Ø8	706.1	307	
Ø10	637.5	432	
Ø12	122.7	120	
Ø16	196.2	341	
Ø20	15.6	42	
Total			1242

Tabla de características de forjados de viguetas (Grupo 2)
FORJADO DE VIGUETAS DE HORMIGÓN
 Canto de bovedilla: 20 cm
 Espesor capa compresión: 5 cm
 Interoje: 60 cm
 Bovedilla: De poliestireno
 Ancho del nervio: 8 cm
 Volumen de hormigón: 0.088 m³/m²
 Peso propio: 2.068 kN/m²
 Nota: Consulte los detalles referentes a enlases con forjados de la estructura principal y de las zonas reemplazadas.

Elemento	Pos	Diam	No.	Long (cm)	Totale AH-500CN (kg)
Replanteo					
	1	Ø8	2	100	4.0
	2	Ø8	44	90	396.0
	3	Ø10	10	100	90.0
	4	Ø16	2	190	76.0
	5	Ø20	6	220	132.0
	6	Ø8	6	220	132.0
	7	Ø8	6	220	132.0
	8	Ø10	2	180	72.0
	9	Ø10	3	260	78.0
	10	Ø10	3	260	78.0
	11	Ø10	6	180	117.0
	12	Ø16	7	270	45.4
	13	Ø10	5	460	92.0
	14	Ø10	4	440	88.0
	15	Ø8	2	260	130.0
	16	Ø8	2	260	130.0
	17	Ø8	1	110	110.0
	18	Ø10	1	110	110.0
	19	Ø10	1	300	300.0
	20	Ø10	2	270	540.0
	21	Ø8	2	270	540.0
	22	Ø16	5	380	190.0
	23	Ø16	5	380	190.0
	24	Ø8	1	110	110.0
	25	Ø8	2	260	520.0
	26	Ø10	2	260	520.0
	27	Ø10	2	260	520.0
	28	Ø10	5	310	1550.0
	29	Ø8	1	400	400.0
	30	Ø8	1	360	360.0
	31	Ø8	1	180	180.0
	32	Ø8	1	180	180.0
	33	Ø8	2	80	160.0
	34	Ø8	2	80	160.0
	35	Ø8	2	80	160.0
	36	Ø10	4	370	1480.0
	37	Ø10	4	370	1480.0
	38	Ø10	2	180	360.0
	39	Ø10	2	180	360.0
	40	Ø10	2	180	360.0
	41	Ø10	4	420	1680.0
	42	Ø10	3	500	1500.0
	43	Ø8	2	80	160.0
	44	Ø8	2	80	160.0
	45	Ø10	2	560	1120.0
	46	Ø10	2	560	1120.0
	47	Ø10	4	80	320.0
	48	Ø10	10	500	5000.0
	49	Ø10	4	80	320.0
	50	Ø10	1	180	180.0
	51	Ø10	1	180	180.0
	52	Ø10	1	400	400.0
	53	Ø10	1	400	400.0
	54	Ø10	1	300	300.0
	55	Ø16	3	200	600.0
	56	Ø10	1	200	200.0
	57	Ø8	6	90	540.0
	58	Ø10	4	140	560.0
	59	Ø8	6	90	540.0
	60	Ø8	6	90	540.0
	61	Ø10	10	300	3000.0
	62	Ø10	3	280	840.0
	63	Ø10	3	280	840.0
	64	Ø10	7	90	630.0
	65	Ø10	1	200	200.0
	66	Ø16	2	300	900.0
	67	Ø16	2	300	900.0
	68	Ø10	2	200	400.0
	69	Ø8	4	210	840.0
	70	Ø8	1	80	80.0
	71	Ø16	2	230	700.0
	72	Ø16	4	100	640.0
	73	Ø10	2	560	1120.0
	74	Ø12	2	450	900.0
	75	Ø10	2	560	1120.0
	76	Ø16	2	180	540.0
	77	Ø10	1	220	220.0
	78	Ø16	2	180	540.0
	79	Ø10	1	400	400.0
	80	Ø8	2	180	360.0
	81	Ø8	2	180	360.0
	82	Ø8	2	180	360.0
	83	Ø10	2	140	280.0
	84	Ø10	2	140	280.0
	85	Ø8	2	110	220.0
	86	Ø10	1	100	1000.0
	87	Ø10	2	400	800.0
	88	Ø10	2	100	200.0
	89	Ø10	2	560	1120.0
	90	Ø10	2	560	1120.0
	91	Ø10	1	210	210.0
	92	Ø12	1	100	100.0
	93	Ø10	1	210	210.0
	94	Ø10	1	100	100.0
	95	Ø10	1	400	400.0
	96	Ø12	2	220	440.0
	97	Ø10	2	360	720.0
	98	Ø8	1	140	140.0
	99	Ø8	10	110	1100.0
					3241.7
				Ø8	305.4
				Ø10	421.4
				Ø12	120.0
				Ø16	345.7
				Ø20	42.2
				Total	1241.7



Elemento	Pos.	Diám.	No.	Long (cm)	Total (cm)	AH-500CN (kg)
Replanteo						
1	Ø8	75	95	6240		27.0
2	Ø10	13	370	4810		29.7
3	Ø10	38	310	11780		72.6
4	Ø8	11	260	260		1.0
5	Ø8	11	245	2655		10.6
6	Ø8	12	80	7360		29.0
7	Ø8	13	250	3315		13.1
8	Ø8	7	220	1575		6.2
9	Ø8	10	190	1800		7.5
10	Ø10	25	365	9125		56.3
11	Ø8	3	250	750		3.0
12	Ø8	5	270	1350		5.3
13	Ø8	4	565	2260		8.9
14	Ø8	24	505	12120		47.8
15	Ø8	4	285	1140		4.5
16	Ø8	6	265	1590		6.3
17	Ø8	1	95	95		0.4
18	Ø8	25	85	4165		16.4
19	Ø8	25	580	14500		57.2
20	Ø8	36	555	19980		78.8
21	Ø8	28	535	20065		82.3
22	Ø8	18	400	7200		28.4
23	Ø8	11	390	4290		16.9
24	Ø8	7	210	1470		5.8
25	Ø8	9	360	3240		12.8
26	Ø8	12	520	6240		24.6
27	Ø8	2	195	390		1.5
28	Ø8	5	370	2850		11.2
29	Ø8	4	235	940		3.7
30	Ø8	2	170	340		1.3
31	Ø8	2	175	350		1.4
32	Ø8	1	350	350		1.4
33	Ø8	3	560	1680		6.6
34	Ø8	1	300	300		1.2
35	Ø8	1	415	415		1.6
36	Ø8	2	410	820		3.2
37	Ø8	4	275	1100		4.3
38	Ø8	2	405	810		3.2
39	Ø8	6	110	660		2.6
40	Ø8	258	105	27090		106.9
41	Ø8	2	575	1150		4.5
42	Ø8	1	130	130		0.5
43	Ø8	3	115	345		1.4
44	Ø8	1	150	150		0.6
45	Ø8	1	135	135		0.5
Total+10%:						891.0
Ø8:						716.5
Ø10:						174.5
Total:						891.0

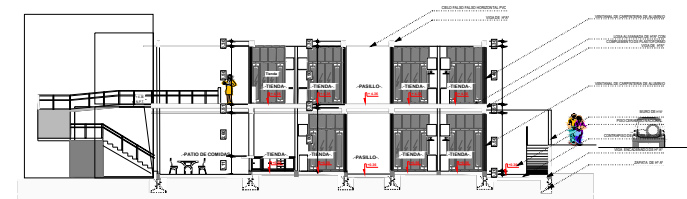
PLANTA ALTA
 Replanteo
 Hormigón: H-25 Control Normal
 AH-500 - Control Normal
 M: Momento flector de cálculo por metro de ancho (kN·m)
 V: Coadyante de cálculo por metro de ancho (kN/m)

Resumen Acero	Long. total (m)	Peso+10% (kg)	Total
PLANTA ALTA Replanteo			
AH-500CN Ø8	1652.1	717	
Ø10	257.2	174	891

Tabla de especificaciones de trabajo de vigas (Grupo 4)
FORJADO DE VIGAS DE HORMIGÓN
 Canto de boveda: 20 cm
 Espesor capa compactada: 5 cm
 Interje: 60 cm
 Revestido de pavimento
 Ancho del nervio: 8 cm
 Volumen de hormigón: 0.08 m³/m
 Peso propio: 2.08 kN/m²
 Nota: Consultar los detalles referidos a estaca con respecto de la estructura principal y de las zonas macizas.



 UNIVERSIDAD AUTÓNOMA "JUAN MIRAL SARACHO" FACULTAD DE CIENCIAS Y TECNOLOGÍA INGENIERÍA CIVIL	
TÍTULO: DISEÑO ESTRUCTURAL MERCADERES ESPINAL	CONTENIDO: PLANO ARQUITECTÓNICO VISTA EN PLANTA
ESTUDIANTE: GIANINA BELEN CHACÓN DAVALOS	ESCALA: 1:100
VOTO:	FECHA: OCTUBRE 2014
PÁGINA: 2 / 15	



UNIVERSIDAD AUTÓNOMA "MIGUEL ALEMÁN QUIRÓS" FACULTAD DE CIENCIAS Y TECNOLOGÍA INGENIERÍA CIVIL		
TÍTULO: DISEÑO ESTRUCTURAL MÉRITO DE LIC.	ASIGNATURA: PLANO ARQUITECTÓNICO VISTA EN PLANTA	ESCALA: 1:100
ESTUDIANTE: GUANABELÉN CHACÓN DAVALES	FECHA:	PÁGINA: 3 / 14
VALOR:	FECHA:	FECHA: