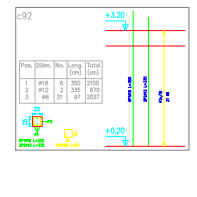
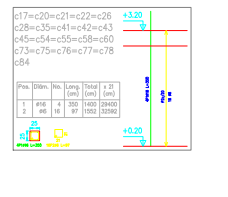
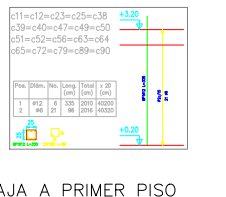
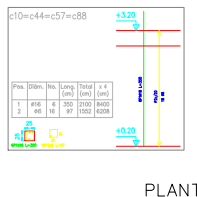
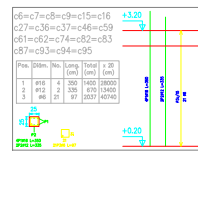
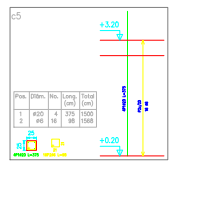
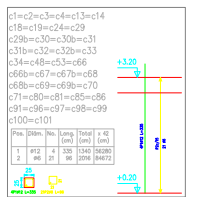


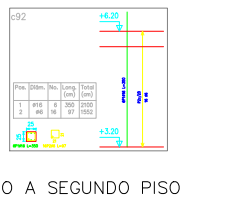
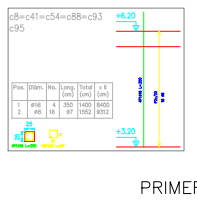
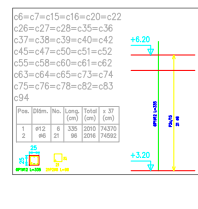
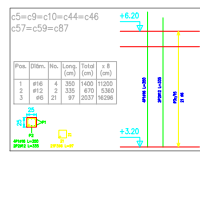
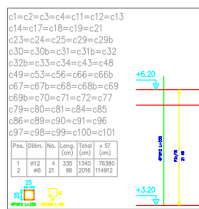
Resumen Acero planta baja Pilares	Long. total (m)	Peso+10% (kg)	Total
#6	2256.6	551	
#12	1335.0	1304	
#16	1125.6	1954	
#20	21.2	57	3866

CIMENTACIÓN A PLANTA BAJA



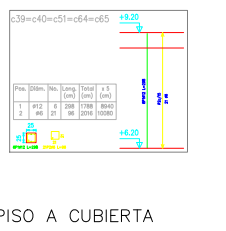
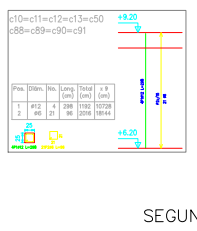
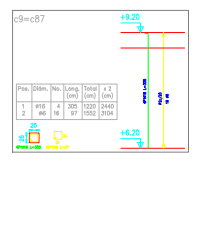
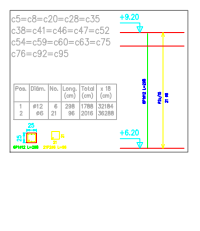
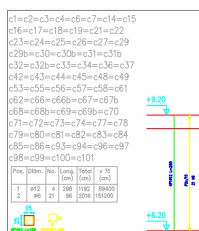
Resumen Acero primer piso Pilares	Long. total (m)	Peso+10% (kg)	Total
#6	2081.4	508	
#12	1105.5	1080	
#16	679.0	1179	
#20	15.0	41	2808

PLANTA BAJA A PRIMER PISO



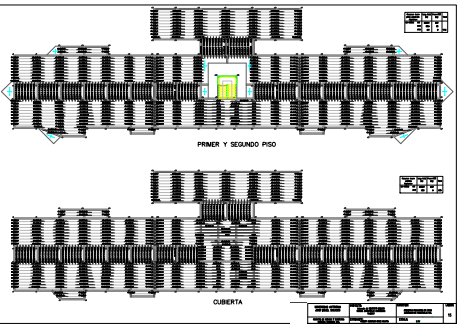
Resumen Acero segundo piso Pilares	Long. total (m)	Peso+10% (kg)	Total
#6	2166.6	529	
#12	1561.1	1525	
#16	217.0	377	2431

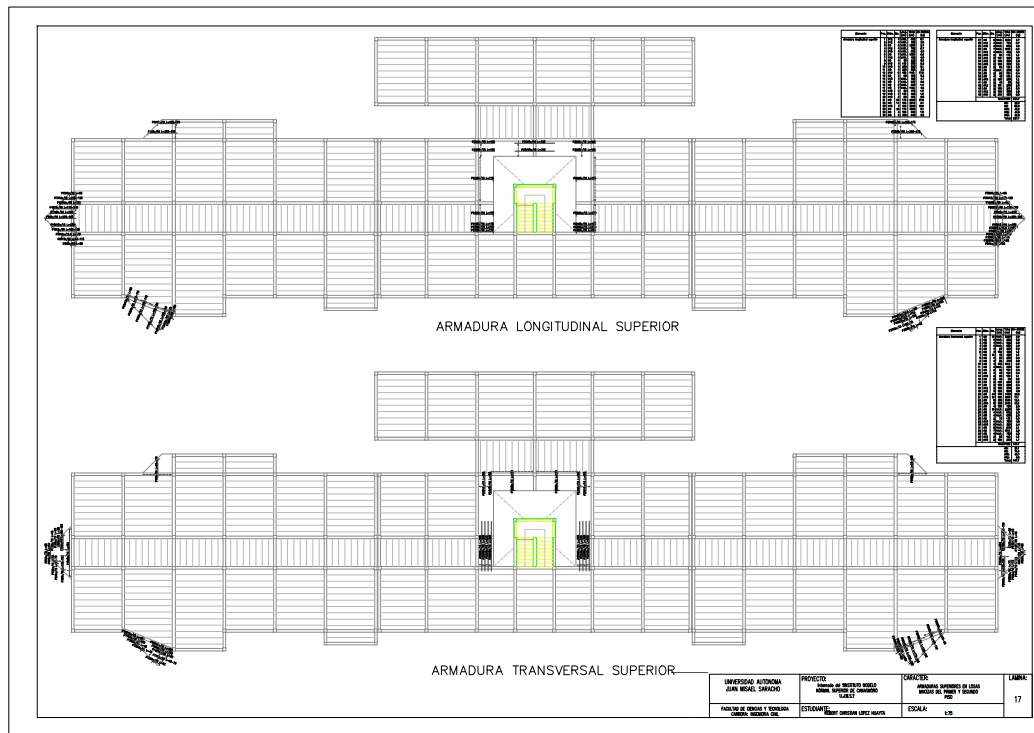
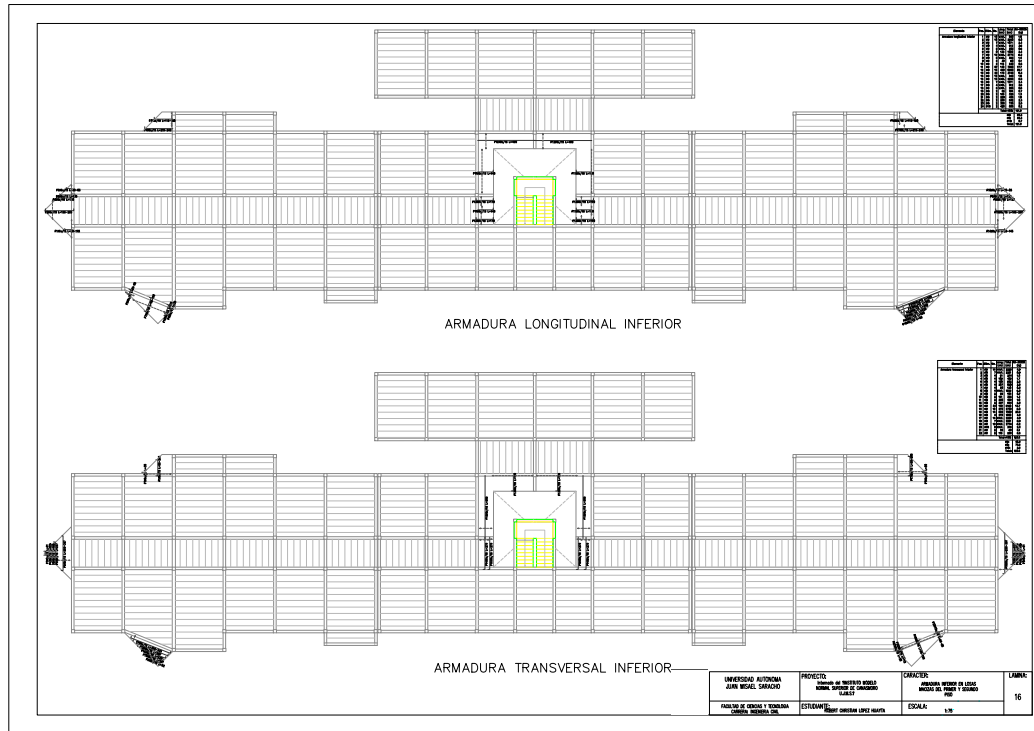
PRIMER PISO A SEGUNDO PISO



Resumen Acero cubierta Pilares	Long. total (m)	Peso+10% (kg)	Total
#6	2188.2	534	
#12	1407.8	1375	
#16	24.4	42	1951

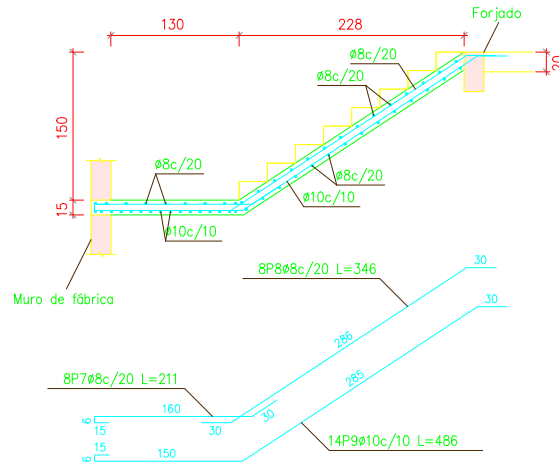
SEGUNDO PISO A CUBIERTA



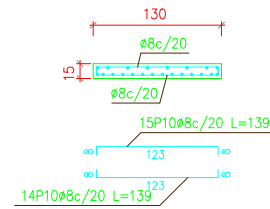


Tramo 1	
Geometría	
Ámbito	1.300 m
Espesor	0.15 m
Huella	0.285 m
Contrahuella	0.188 m
Desnivel que salva	3.00 m
N° de escalones	16
Tramos consecutivos iguales	2
Planta final	segundo piso
Planta inicial	planta baja
Cargas	
Peso propio	0.375 t/m <sup>2</sup>
Peldañeado (Realizado con ladrillo)	0.125 t/m <sup>2</sup>
Solado	0.100 t/m <sup>2</sup>
Barandillas	0.300 t/m
Sobrecarga de uso	0.500 t/m <sup>2</sup>
Materiales	
Hormigón	H-21 , Control Normal
Acero	AH-500 , Control Normal
Rec. geométrico	3.0 cm

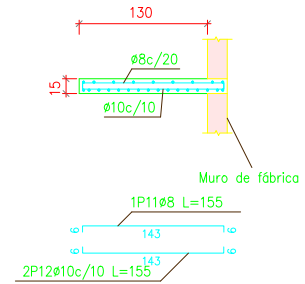
Sección C-C



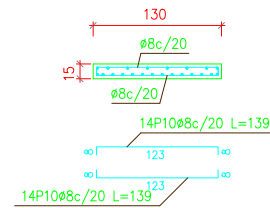
Sección D-D



Sección E-E

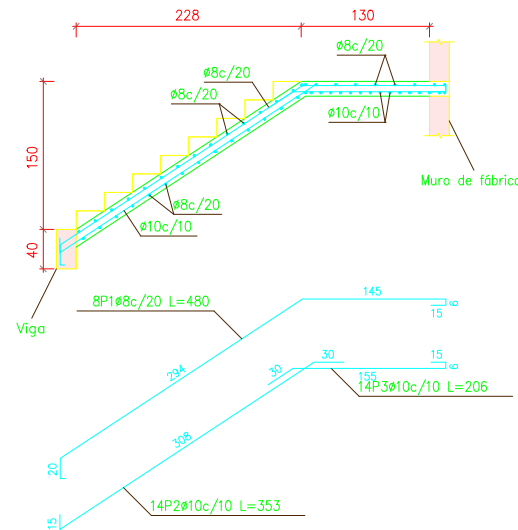


Sección F-F

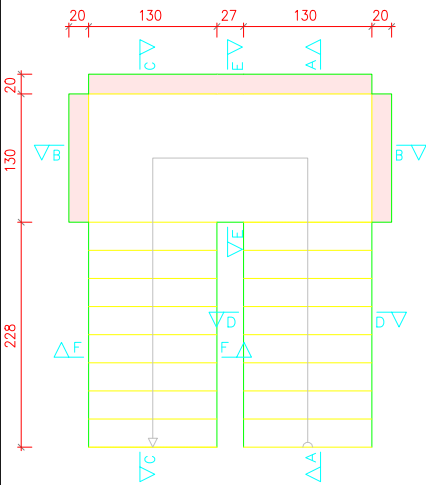
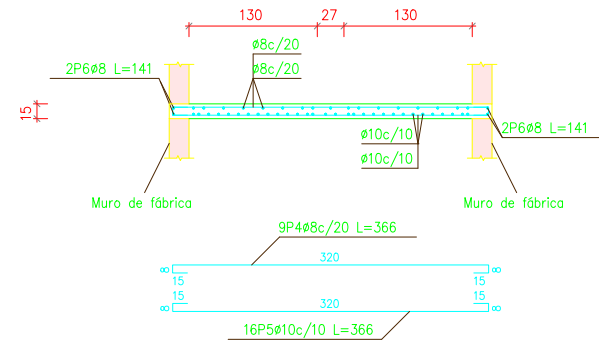


Elemento	Pos.	Diám.	No.	Long. (cm)	Total (cm)	AH-500CN (kg)
Escalera Tramo 1 Planta baja - Primer piso	1	ø8	8	480	3840	15.2
	2	ø10	14	353	4942	30.5
	3	ø10	14	206	2884	17.8
	4	ø8	9	366	3294	13.0
	5	ø10	16	366	5856	36.1
	6	ø8	4	141	564	2.2
	7	ø8	8	211	1688	6.7
	8	ø8	8	346	2768	10.9
	9	ø10	14	486	6804	41.9
	10	ø8	57	139	7923	31.3
	11	ø8	1	155	155	0.6
	12	ø10	2	155	310	1.9
Total+10% (x2):					228.9	228.9
					ø8:	175.8
					ø10:	282.0
					Total:	457.8

Sección A-A



Sección B-B



Nota: La escalera del tramo 2 Primer piso - Segundo piso es la misma que la del tramo 1, debido a eso no se realiza mas planos de detalles de armado pero si se toma en cuenta en las tablas de medición

UNIVERSIDAD AUTONOMA JUAN MISAEL SARACHO	PROYECTO: Internado del 2ºINSTITUTO MODELO NORMAL SUPERIOR DE CANAMORO U.I.M.S.?	CARACTER: ARMADURA DE ESCALERAS	LAMINA: 18
FACULTAD DE CIENCIAS Y TECNOLOGIA CARRERA: INGENIERIA CIVIL	ESTUDIANTE: ROBERT CHRISTIAN LOPEZ HUAYTA	ESCALA: 1:50	