

PLANO DE UBICACIÓN

Carretera: San Andrés - San Pedro de Sola

Latitud: 21° 37' 33.21" sur
 Longitud: 64° 50' 43.30" oeste



R-3

Latitud: 21° 37' 30,9" sur
 Longitud: 64° 49' 5,3" oeste





R-1



R-2

Latitud: 21° 37' 47,62" sur
 Longitud: 64° 51' 11,83" oeste

- R-1: Rotonda de la comunidad de San Andrés
- R-2: Final del asfalto a metros del puente
- R-3: Campamento

 UNIVERSIDAD AUTÓNOMA "JUAN MISAEL SARACHO" FACULTAD DE CIENCIAS Y TECNOLOGÍA		
EVALUACIÓN DE PRACTICAS EN LA SEÑALIZACIÓN DE CALLES Y CARRETERAS APLICADAS EN NUESTRA REGIÓN		
UNIVERSITARIO:	BUSTAMANTE ZULETA JOSE MARCO	ESCALA: INDICADA
VoBo	MATERIA: CIV 502 PROYECTO DE GRADO II	LAMINA: 1/3

PLANO DE UBICACIÓN

Carretera: Tolomosa - Pampa Redonda

Latitud: 21° 42' 17,81" sur
 Longitud: 64° 49' 29,54" oeste



R-2



Latitud: 21° 37' 41,99" sur
 Longitud: 64° 46' 17,09" oeste



R-1



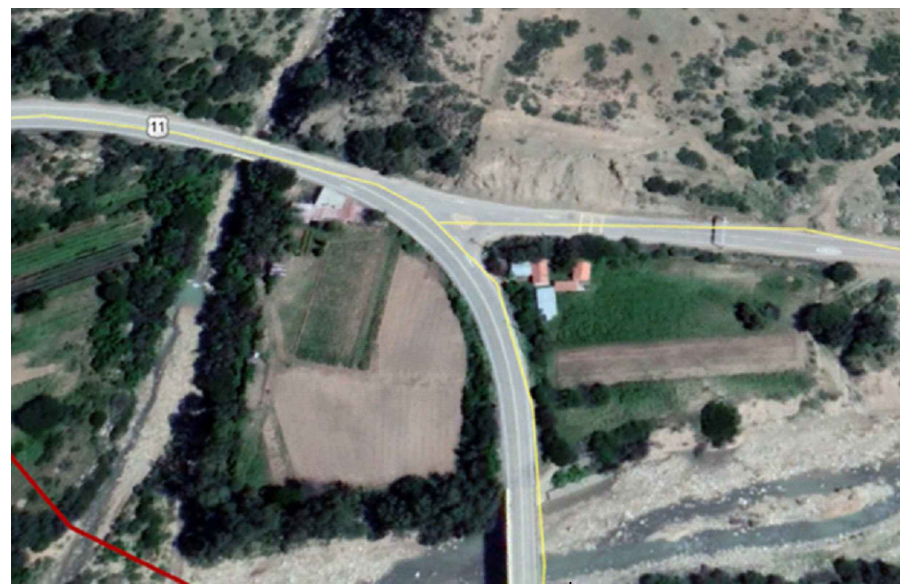
R-1: Rotonda de la comunidad de Tolomosa
 R-2: Comunidad de Pampa Redonda

 UNIVERSIDAD AUTÓNOMA "JUAN MISAEL SARACHO" FACULTAD DE CIENCIAS Y TECNOLOGÍA 	
EVALUACIÓN DE PRÁCTICAS EN LA SEÑALIZACIÓN DE CALLES Y CARRETERAS APLICADAS EN NUESTRA REGIÓN	
UNIVERSITARIO: BUSTAMANTE ZULETA JOSE MARCO	ESCALA: INDICADA
VoBo	MATERIA: CIV 502 PROYECTO DE GRADO II
LÁMINA: 2/3	

PLANO DE UBICACIÓN

Carretera: Santa Ana - Yesera centro

Latitud: 21° 31' 07,74" sur
 Longitud: 64° 34' 23,91" oeste



R-1



Latitud: 21° 25' 08,67" sur
 Longitud: 64° 33' 12,04" oeste



R-1



R-1: Santa Ana (Cruce carretera al Chaco)
 R-2: Yesera Centro

 UNIVERSIDAD AUTÓNOMA "JUAN MISAEL SARACHO" FACULTAD DE CIENCIAS Y TECNOLOGÍA		
EVALUACIÓN DE PRÁCTICAS EN LA SEÑALIZACIÓN DE CALLES Y CARRETERAS APLICADAS EN NUESTRA REGIÓN		
UNIVERSITARIO:	BUSTAMANTE ZULETA JOSE MARCO	ESCALA: INDICADA
VoBo	MATERIA: CIV 502 PROYECTO DE GRADO II	LAMINA: 3/3