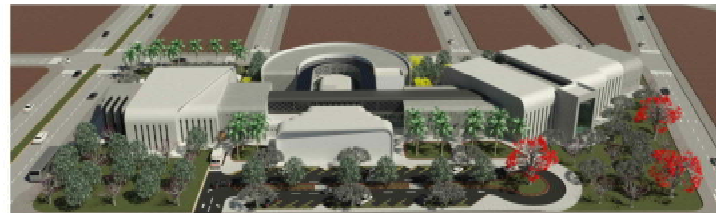
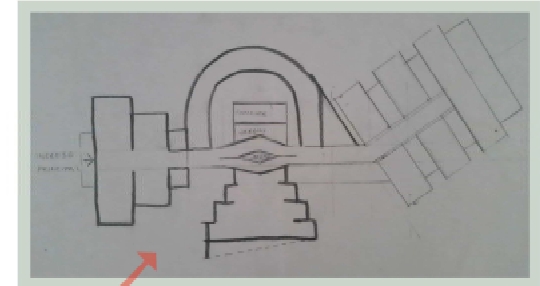
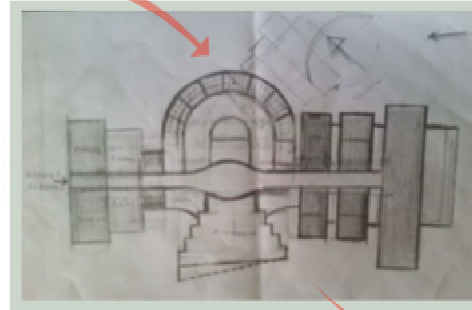
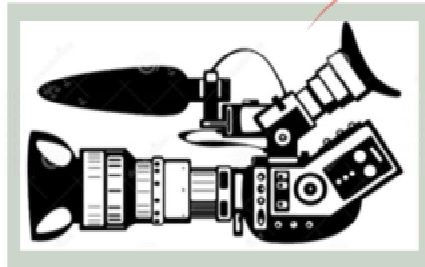


## **UNIDAD IX**

# **“PLANOS ARQUITECTÓNICOS”**

**GENERACIÓN DE LA FORMA**

TOMANDO COMO IDEA FORMAL LA CÁMARA DE FILMACIÓN, PARA DAR FORMA AL EQUIPAMIENTO PRINCIPAL, UTILIZANDO FORMAS GEOMÉTRICAS SIMPLES EN EL DISEÑO DE PLANTA COMO EN ELEVACIÓN, SE OBTENDRÁ MOVIMIENTO Y RITMO EN EL EDIFICIO LOGRANDO TENER FACHADAS LIMPIAS QUE SE INTEGRARÁN ENTRE LOS ESPACIOS INTERIORES COMO EN LOS EXTERIORES.



**JUSTIFICACIÓN DE LA FORMA**

PROYECTO:  
ESCUELA SUPERIOR DE  
FORMACIÓN CINEMATOGRÁFICA

UNIVERSITARIO:  
EMERSON DOUGLAS MARINO MUÑOZ GUTIERREZ  
DOCENTE:  
ARQ. LUIS JAVIER SÁNCHEZ MORALES

CARRERA DE  
ARQUITECTURA Y URBANISMO  
MATERIA:  
PROYECTO DE GRADO TES - 001

LAMINA N°:  
01/33

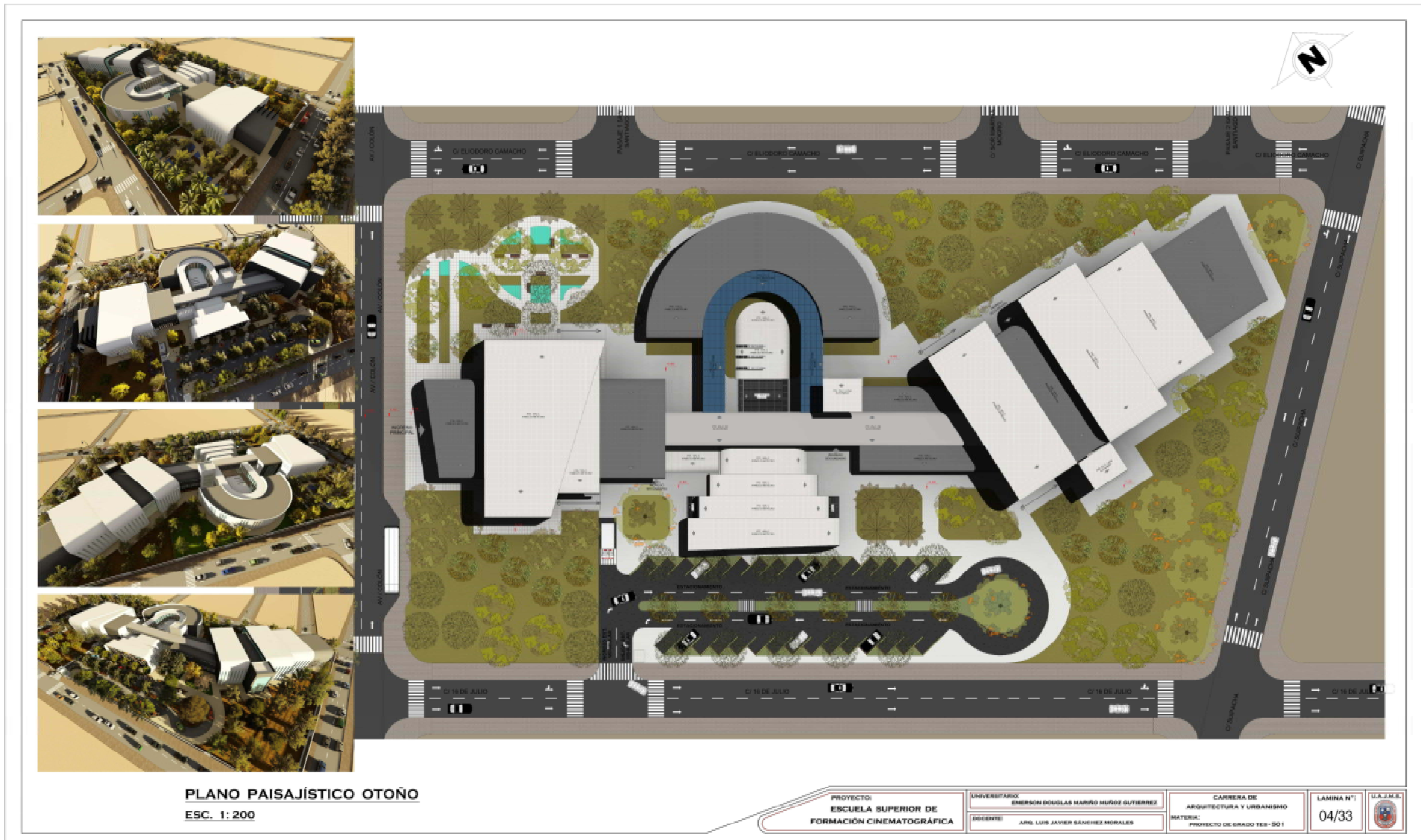








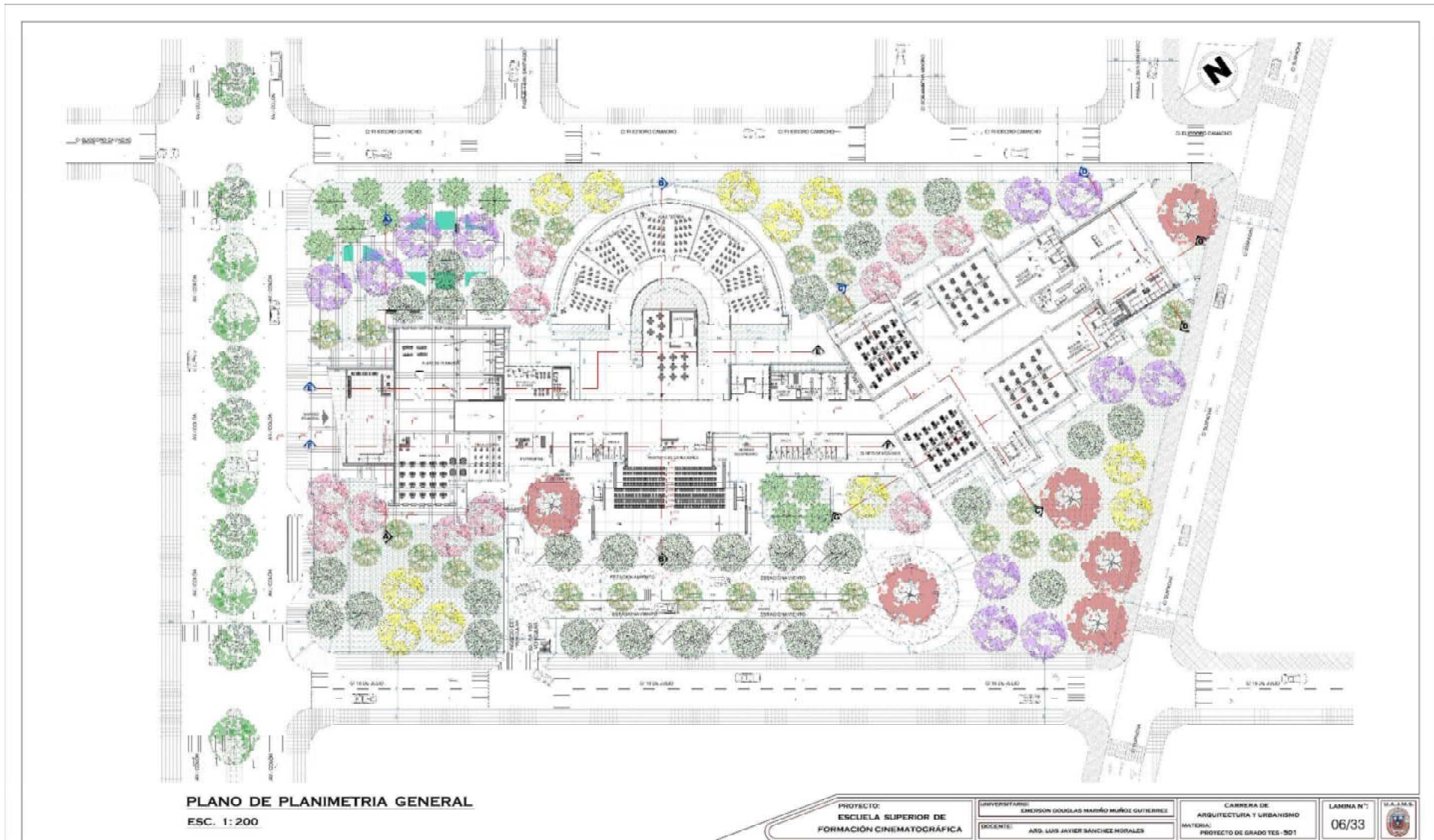
ESCUELA SUPERIOR DE FORMACIÓN CINEMATOGRÁFICA  
PROYECTO DE GRADO

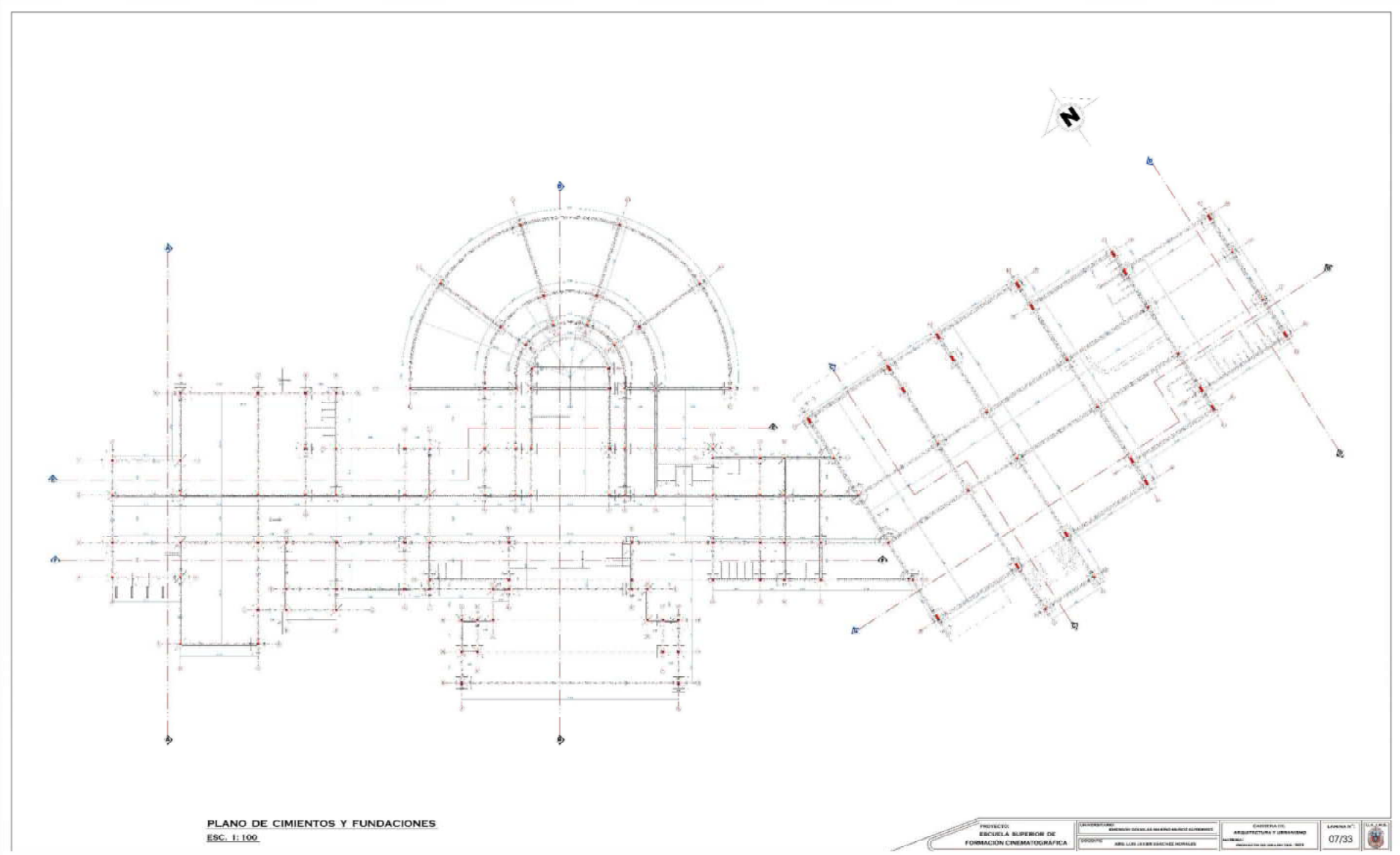






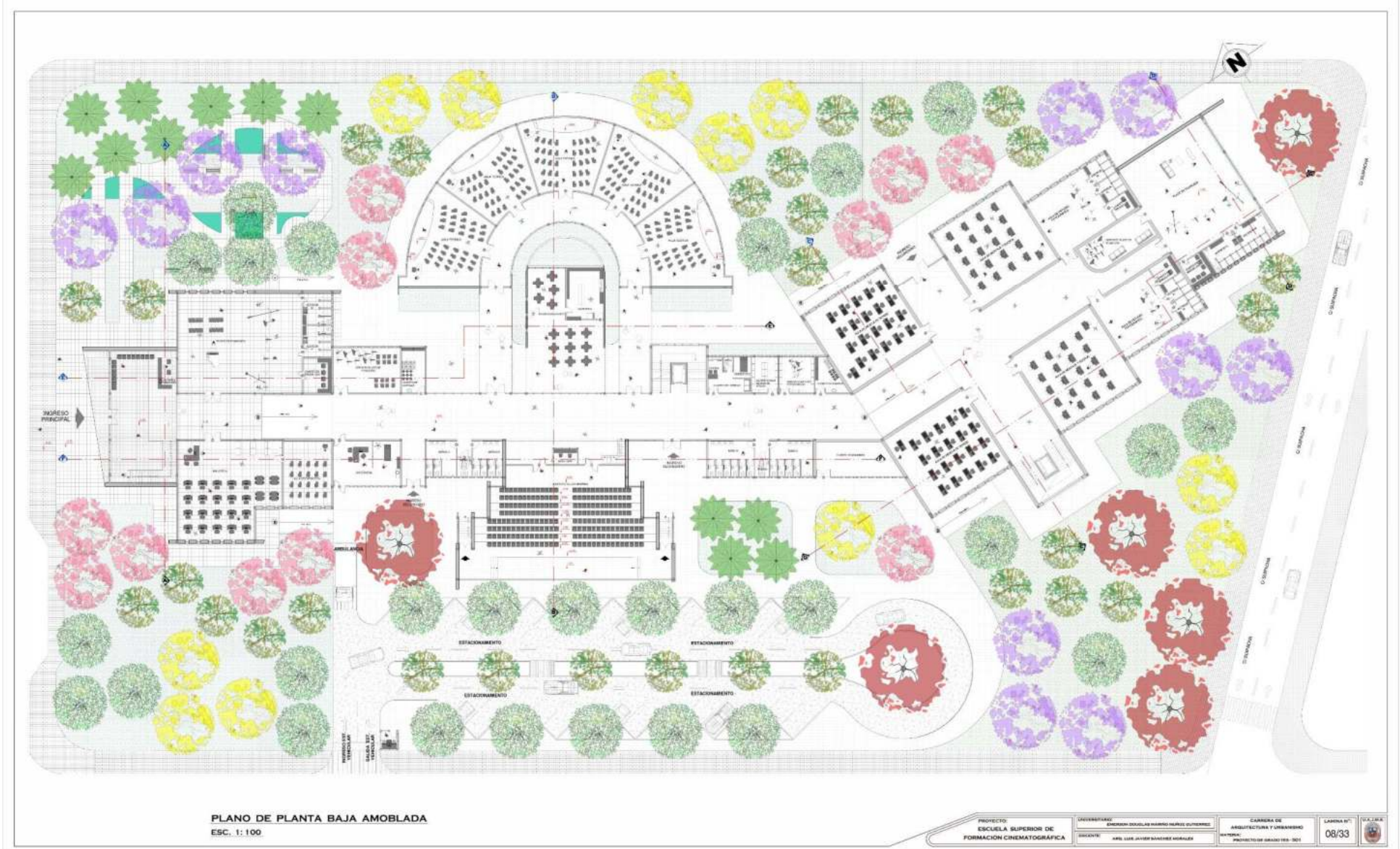
ESCUELA SUPERIOR DE FORMACIÓN CINEMATOGRÁFICA  
PROYECTO DE GRADO



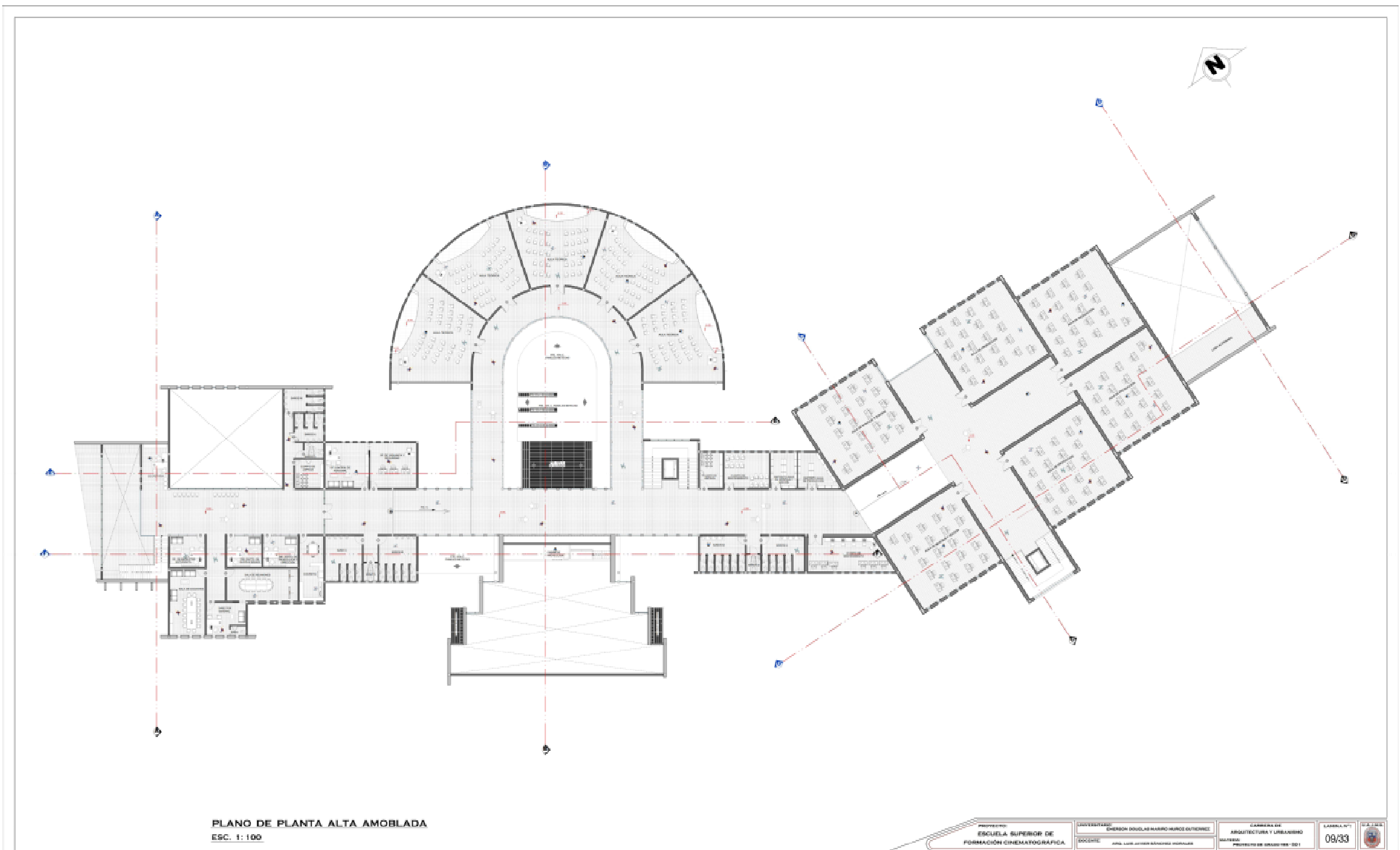




ESCUELA SUPERIOR DE FORMACIÓN CINEMATOGRÁFICA  
PROYECTO DE GRADO



ESCUELA SUPERIOR DE FORMACIÓN CINEMATOGRÁFICA  
PROYECTO DE GRADO



ESCUELA SUPERIOR DE FORMACIÓN CINEMATOGRÁFICA  
PROYECTO DE GRADO

